



# วารสารสำนักงานจัดหางานจังหวัดสระบุรี ประจำเดือนพฤษภาคม 2569

SARABURI SANDBOX : LOW CARBON CITY



QR Code  
อาคาร



QR Code  
ตำแหน่งงานว่าง



QR Code  
ช่องทางการติดต่อ



QR Code

แบบสอบถามการนำข้อมูลข่าวสาร  
ตลาดแรงงานไปใช้ประโยชน์

## #ภูมิใจแต่่งไทย ทั้งแผ่นดิน #คุณภาพชีวิตดีคนสระบุรีไม่ทอดทิ้งกัน



สำนักงานจัดหางานจังหวัดสระบุรีร่วมบูรณาการพัฒนาคุณภาพชีวิต

สำนักงานจัดหางานจังหวัดสระบุรี 437/12 ถนนมิตรภาพ ตำบลปากเพรียว  
อำเภอเมืองสระบุรี จังหวัดสระบุรี 18000 โทร 036 679656



# NEWS

สำนักงานจัดหางานจังหวัดสระบุรี

## DOE-PROMPT

พร้อมรับ ปรับตัว เพื่อคนไทยมีงานทำ

**P = Partnership**

**R = Responsiveness**

**O = Outreach**

**M = Mission**

**P = Purpose**

**T = Transformation**



## สารบัญ

ของดีจังหวัดสระบุรี .....	2
<b>สถานการณ์ด้านแรงงานในจังหวัดสระบุรี</b>	
• สถานการณ์ด้านแรงงานจังหวัดสระบุรี .....	3
• สถิติการให้บริการจัดหางานในประเทศและจัดหางานต่างประเทศ .....	4
• สถานการณ์ตลาดแรงงานจังหวัดสระบุรี .....	5
• สถานการณ์คนพิการในจังหวัดสระบุรี .....	6
• งานควบคุมการทำงานของคนต่างด้าว .....	7
<b>ข่าวประชาสัมพันธ์จากผู้บริหาร .....</b>	<b>8</b>
<b>กิจกรรมเด่นประจำเดือน .....</b>	<b>10</b>
<b>อาชีพอิสระ .....</b>	<b>14</b>
<b>สาระน่ารู้ .....</b>	<b>15</b>

# วัดป่าสว่างบุญ

อ.แก่งศอย จ.สระบุรี

ของดี/เมืองสระบุรี📍



วัดป่าสว่างบุญ ตั้งอยู่ ณ ตำบลชะอม อำเภอแก่งศอย จังหวัดสระบุรี เป็นวัดราษฎร์ ในสังกัดคณะสงฆ์ฝ่ายธรรมยุติกนิกาย ก่อตั้งขึ้นเมื่อปี พ.ศ. 2528 โดยหลวงพ่อสมชาย ปุญญมโน ซึ่งมีความมุ่งมั่นในการสร้างสถานที่สำหรับการปฏิบัติธรรม และเผยแผ่พระพุทธศาสนา

เดิมพื้นที่บริเวณดังกล่าวมีลักษณะเป็นพื้นที่ป่าเขาและค่อนข้างแห้งแล้ง ต่อมาได้รับการพัฒนาและปรับปรุงอย่างต่อเนื่อง จนกลายเป็นวัดที่มีความร่มรื่น สงบ และเหมาะสมแก่การเจริญสมาธิภาวนา โดยมีพื้นที่รวมประมาณ 400 ไร่ ภายในวัดมีการก่อสร้างศาสนสถานที่สำคัญหลายแห่ง โดยเฉพาะพระมหาธาตุรัตนโลหะเจดีย์ศรีศาสนโพธิสัตว์สว่างบุญ หรือที่รู้จักกันทั่วไปว่า “เจดีย์ 500 ยอด” ซึ่งเป็นสถาปัตยกรรมที่โดดเด่น สร้างขึ้นด้วยแรงศรัทธาของพุทธศาสนิกชน และกลายเป็นเอกลักษณ์สำคัญของวัด

ปัจจุบันวัดป่าสว่างบุญนับเป็นศูนย์กลางในการปฏิบัติธรรม และเป็นแหล่งท่องเที่ยวเชิงศาสนาและวัฒนธรรมที่สำคัญของจังหวัดสระบุรี มีพุทธศาสนิกชนและนักท่องเที่ยวเดินทางมาเยี่ยมชม ทำบุญ และปฏิบัติธรรมอย่างต่อเนื่อง โดยเฉพาะในวันสำคัญทางพระพุทธศาสนา





# จังหวัดสระบุรี Saraburi



## ข้อมูลจังหวัดสระบุรี

### เขตปกครอง

13 อำเภอ 111 ตำบล 973 หมู่บ้าน  
1 อบจ. 4 เทศบาลเมือง  
34 เทศบาลตำบล 70 อบต.

### อัตราค่าจ้างขั้นต่ำ



**357 บาท**

### ประชากร กำลังแรงงาน จังหวัดสระบุรี

ประชากรจังหวัดสระบุรี

**638,478 คน**

ผู้อยู่ในกำลังแรงงาน

**421,153 คน**

ประชากรอายุ 15 ปีขึ้นไป

**662,926 คน**

ผู้ไม่อยู่ในกำลังแรงงาน

**241,773 คน**

ที่มา : สำนักงานสถิติจังหวัดสระบุรี

### ผู้ประกันตนที่ขึ้นทะเบียนประกันสังคม

ผู้ประกันตน	แมชายน 2569
มาตรา 33	170,206 คน
มาตรา 39	16,974 คน
มาตรา 40	160,927 คน
รวมทั้งสิ้น	348,107 คน

ที่มา : สำนักงานประกันสังคมจังหวัดสระบุรี



ผู้มีงานทำ 414,448 คน

ผู้ว่างงาน 2,658 คน

ผู้รอฤดูกาล 4,051 คน

ทำงานที่บ้าน 50,292 คน

เรียนหนังสือ 46,311 คน

อื่นๆ 145,169 คน

### จำนวนสถานประกอบการ



สถานประกอบการ

**9,018 แห่ง**

ที่มา : สำนักงานสวัสดิการและคุ้มครองแรงงาน  
จังหวัดสระบุรี



นิคมอุตสาหกรรม  
3 แห่ง



อื่นๆ  
1 แห่ง

# สถิติการให้บริการ

ประจำเดือน เมษายน พ.ศ. 2569

สำนักงานจัดหางานจังหวัดสระบุรี

## การบริการจัดหางานในประเทศ

ข้อมูลเดือน เมษายน 2569		ข้อมูลสะสม เดือนตุลาคม 2568 ถึง เดือน เมษายน 2569	
ตำแหน่งงานว่าง	333 อัตรา	2,403 อัตรา	
ผู้สมัครงาน	303 อัตรา	2,217 อัตรา	
ผู้ที่ได้รับการบรรจุ	236 อัตรา	1,623 อัตรา	

## ขึ้นทะเบียน/รับประโยชน์ทดแทนกรณีว่างงาน

ข้อมูลเดือน เมษายน 2569		ข้อมูลสะสม เดือนตุลาคม 2568 ถึง เดือน เมษายน 2569	
กรณี "เลิกจ้าง"	37 คน	439 คน	
กรณี "ลาออก"	350 คน	2,589 คน	

## จัดหางานต่างประเทศ

ข้อมูลเดือน เมษายน 2569		ข้อมูลสะสม เดือนตุลาคม 2568 ถึง เดือน เมษายน 2569	
เดินทางด้วยตนเอง	-	2 คน	
กรมการจัดหางาน จัดส่ง	-	-	
นายจ้างพาไป ทำงาน	-	27 คน	
นายจ้างพาไป ฝึกงาน	-	5 คน	
บริษัทจัดหางาน จัดส่ง	-	-	
Re-Entry	16 คน	82 คน	

## ประเทศที่แรงงานไทยในจังหวัดสระบุรี เดินทางไปทำงานมากที่สุด

ข้อมูลสะสม เดือนตุลาคม 2568 ถึง เดือน เมษายน 2569	
ประเทศ	จำนวน
ไต้หวัน	20 คน
ญี่ปุ่น	11 คน
อินเดีย	10 คน
ฟิลิปปินส์	9 คน
สหรัฐอาหรับเอมิเรตส์	7 คน
เกาหลีใต้	5 คน
อิสราเอล	3 คน
ฮ่องกง	4 คน
อังกฤษ	2 คน
ไอร์แลนด์	2 คน
นิวซีแลนด์	2 คน
มาเลเซีย	2 คน
สิงคโปร์	2 คน
กรีนแลนด์	1 คน
ซาอุดีอาระเบีย	1 คน
โอบาน	1 คน
คาซัคสถาน	1 คน
เมียนมาร์	1 คน

## อันดับประเทศที่แรงงานไทยในจังหวัดสระบุรี เดินทางไปทำงานมากที่สุด ประจำเดือน เมษายน 2569



ไต้หวัน 4 คน



ฟิลิปปินส์ 3 คน



ญี่ปุ่น 2 คน



อาหรับเอมิเรตส์ 2 คน



เมียนมาร์ 1 คน



สิงคโปร์ 1 คน



คาซัคสถาน 1 คน



ฮ่องกง 1 คน



อินเดีย 1 คน

# สถานการณ์ ตลาดแรงงานจังหวัดสระบุรี



ประจำเดือน เมษายน 2569

ความต้องการแรงงาน (อาชีพ)			ผู้สมัครงาน (อาชีพ)		ผู้ได้รับเข้าทำงาน (อาชีพ)	
ข้อมูลเดือน เมษายน 2569	333 อัตรา	ข้อมูลสะสม เดือนตุลาคม 2568 ถึง เดือน เมษายน 2569 2,403 อัตรา	ข้อมูลเดือน เมษายน 2569	ข้อมูลสะสม เดือนตุลาคม 2568 ถึง เดือน เมษายน 2569 2,217 อัตรา	ข้อมูลเดือน เมษายน 2569	ข้อมูลสะสม เดือนตุลาคม 2568 ถึง เดือน เมษายน 2569 1,623 อัตรา
ผู้จัดการ	10	43	7	34	3	25
ผู้ประกอบวิชาชีพต่างๆ	15	64	12	57	8	44
ช่างเทคนิค	86	661	81	632	52	419
เสมียน เจ้าหน้าที่	48	274	45	232	39	161
พนักงานบริการ พนักงานขาย	63	232	59	189	45	126
อาชีพพื้นฐาน	111	1,129	99	1,073	89	848

ความต้องการแรงงาน (วุฒิการศึกษา)			ผู้สมัครงาน (วุฒิการศึกษา)		ผู้ได้รับเข้าทำงาน (วุฒิการศึกษา)	
ข้อมูลเดือน เมษายน 2569	333 อัตรา	ข้อมูลสะสม เดือนตุลาคม 2568 ถึง เดือน เมษายน 2569 2,403 อัตรา	ข้อมูลเดือน เมษายน 2569	ข้อมูลสะสม เดือนตุลาคม 2568 ถึง เดือน เมษายน 2569 2,217 อัตรา	ข้อมูลเดือน เมษายน 2569	ข้อมูลสะสม เดือนตุลาคม 2568 ถึง เดือน เมษายน 2569 1,623 อัตรา
ประถมศึกษา และต่ำกว่า	85	601	79	476	68	438
มัธยมศึกษา	60	685	53	736	41	715
ปวช.	53	399	49	378	37	182
ปวส.- อนุปริญญา	93	532	86	497	67	214
ปริญญาตรี	42	182	36	130	23	74

# สถานการณ์คนพิการในจังหวัดสระบุรี

ประจำเดือน เมษายน พ.ศ. 2569

สำนักงานจัดหางานจังหวัดสระบุรี



## ข้อมูลคนพิการ



### ข้อมูลคนพิการในประเทศ

ชาย (ราย)	หญิง (ราย)
1,152,726	1,099,829
รวม 2,252,555 ราย	

### ข้อมูลคนพิการในจังหวัดสระบุรี

ชาย (ราย)	หญิง (ราย)
11,714	11,625
รวม 23,293 ราย	

### ผลการหางานให้คนพิการในจังหวัดสระบุรี

ข้อมูลเดือน เมษายน 2569		ข้อมูลสะสม เดือนตุลาคม 2568 ถึง เดือน เมษายน 2569	
สมัคร (ราย)	บรรจุ (ราย)	สมัคร (ราย)	บรรจุ (ราย)
-	-	11	10

## สถิติคนพิการในจังหวัดสระบุรี แยกประเภทความพิการ

ประเภทความพิการ	ชาย(ราย)	หญิง(ราย)	รวม(ราย)
พิการทางการเห็น	571	429	1,000
พิการทางการได้ยินหรือสื่อความหมาย	2,402	2,659	5,061
พิการทางการเคลื่อนไหวหรือทางร่างกาย	6,208	6,905	13,113
พิการทางจิตใจหรือพฤติกรรม	667	403	1,070
พิการทางสติปัญญา	707	603	1,310
พิการทางการเรียนรู้	213	51	264
พิการทางออทิสติก	217	51	268
พิการมากกว่า 1 ประเภท	729	524	1,253
<b>รวม</b>	<b>11,714</b>	<b>11,652</b>	<b>23,339</b>

ที่มา : สำนักงานพัฒนาสังคมและความมั่นคงของมนุษย์จังหวัดสระบุรี

## การให้สิทธิมาตรา 35 พรบ.ส่งเสริมและพัฒนาคุณภาพชีวิตคนพิการ ประจำปี 2569

ประเภทการให้สิทธิมาตรา 35	ผู้รับสิทธิ(คนพิการ/ผู้ดูแลคนพิการ)			
	ข้อมูลประจำปี 2568		ข้อมูลประจำปี 2569	
	สถานประกอบการ ในพื้นที่จังหวัดสระบุรีให้สิทธิ	สถานประกอบการ นอกพื้นที่จังหวัดสระบุรีให้สิทธิ	สถานประกอบการ ในพื้นที่จังหวัดสระบุรีให้สิทธิ	สถานประกอบการ นอกพื้นที่จังหวัดสระบุรีให้สิทธิ
1.สัมปทาน	-	-	-	-
2.จัดสถานที่จำหน่ายสินค้าหรือบริการ	34	3	40	1
3.จัดจ้างเหมาะสมช่วงงาน/จ้างเหมาบริการ	123	56	127	58
4.ฝึกงาน	-	-	-	-
5.จัดสิ่งอำนวยความสะดวก	-	-	-	-
6.ล่ามภาษา	-	-	-	-
7.ให้ความช่วยเหลืออื่นใด	66	52	54	43
<b>รวม</b>	<b>223</b>	<b>111</b>	<b>221</b>	<b>102</b>
<b>รวมทั้งสิ้น</b>	<b>334</b>		<b>323</b>	

# งานควบคุมการทำงานของคนต่างด้าว ประจำเดือน เมษายน พ.ศ. 2569 สำนักงานจัดหางานจังหวัดสระบุรี



## สถานการณ์การจ้างแรงงานต่างด้าว

จำนวนทั้งหมด	34,484 คน
ประเภทส่งเสริมการลงทุน	194 คน
ประเภทชั่วคราว	1,197 คน
ประเภทพื้นที่สูง	428 คน
ประเภทนำเข้า MOU	9,160 คน
ประเภทตามมติ ครม.	7,376 คน
ประเภทไม่มีสถานะทางทะเบียน	16,263 คน



## จำนวนแรงงานต่างด้าว 4 สัญชาติ

32,665 คน

	เมียนมา	24,144 คน
	ลาว	4,458 คน
	กัมพูชา	4,016 คน
	เวียดนาม	47 คน

## การตรวจสอบการทำงานของคนต่างด้าว

ข้อหาความผิด แรงงานต่างด้าว	ผลการดำเนินคดีจำแนกตามสัญชาติ				รวม (คน)
	เมียนมา	ลาว	กัมพูชา	อื่น ๆ	
1.คนต่างด้าวทำงานโดยไม่มีใบอนุญาตทำงาน หรือทำงานนอกเหนือจากที่มีสิทธิจะทำได้ (มาตรา 8)	-	-	-	-	-
2.คนต่างด้าวที่ได้รับอนุญาตให้ทำงานไม่แจ้งให้ทราบถึง ผู้เป็นนายจ้าง สถานที่ทำงานของนายจ้าง และลักษณะงานหลัก ที่ทำต่อนายทะเบียน (มาตรา 64/2)	5	-	-	-	5
<b>รวม</b>	<b>5</b>	<b>-</b>	<b>-</b>	<b>-</b>	<b>5</b>

**หมายเหตุ** มาตรา 8 คนต่างด้าวทำงานโดยไม่มีใบอนุญาตทำงาน หรือทำงานนอกเหนือจากที่มีสิทธิจะทำได้ ต้องระวางโทษปรับตั้งแต่ 5,000 - 50,000 บาท  
มาตรา 64/2 คนต่างด้าวที่ได้รับอนุญาตให้ทำงานไม่แจ้งให้ทราบถึงผู้เป็นนายจ้าง สถานที่ทำงานของนายจ้าง และลักษณะงานหลักที่ทำต่อนายทะเบียน  
โดยมีโทษปรับไม่เกิน 20,000 บาท

ข้อหาความผิดนายจ้าง/สถานประกอบการ	ผลการดำเนินงาน (แห่ง)
1.ผู้ใดรับคนต่างด้าวที่ไม่มีใบอนุญาตทำงานเข้าทำงาน หรือให้คนต่างด้าวทำงานนอกเหนือจากที่มีสิทธิจะทำได้ (มาตรา 9)	-
2.ไม่แจ้งให้นายทะเบียนทราบชื่อและสัญชาติของคนต่างด้าว และลักษณะงานที่ให้ทำ ภายใน 15 วันนับแต่วันที่จ้าง และเมื่อคนต่างด้าวนั้นออกจากงานให้แจ้งให้นายทะเบียน ทราบภายใน 15 วันนับแต่วันที่คนต่างด้าวออกจากงาน (มาตรา 13)	1
<b>รวม</b>	<b>1</b>

**หมายเหตุ** มาตรา 9 ผู้ใดรับคนต่างด้าวที่ไม่มีใบอนุญาตทำงานเข้าทำงาน หรือให้คนต่างด้าวทำงานนอกเหนือจากที่มีสิทธิจะทำได้  
ต้องระวางโทษปรับตั้งแต่ 10,000 - 100,000 บาท ต่อคนต่างด้าวที่จ้างหนึ่งคน  
มาตรา 13 ผู้ใดจ้างคนต่างด้าวทำงาน ต้องแจ้งให้นายทะเบียนทราบชื่อและสัญชาติของคนต่างด้าว และลักษณะงานที่ให้ทำภายใน 15 วัน  
นับแต่วันที่จ้างและเมื่อคนต่างด้าวนั้นออกจากงานให้แจ้งให้นายทะเบียนทราบภายในสิบห้าวันนับแต่วันที่คนต่างด้าวออกจากงาน  
โดยมีโทษปรับไม่เกิน 20,000 บาท

## ผลการดำเนินงาน การดำเนินคดีผู้กระทำความผิด

ผลการดำเนินงาน เดือน เมษายน 2569		ผลรวมการดำเนินงาน เดือน ตุลาคม 2568 ถึง เมษายน 2569	
นายจ้าง (แห่ง)	แรงงานต่างด้าว (คน)	นายจ้าง (แห่ง)	แรงงานต่างด้าว (คน)
1	6	16	34

# ข่าวประชาสัมพันธ์ จดหมายข่าว



กรมการจ้ดหางาน ขับเคลื่อนโครงการ 3 ม. แก่จโยภยฆาดแคลนแรงงาน-สังคคคสูงวัย  
ย้าจุดแข็ง มีงาน-มีเงิน-มีวุฒิการศีกษาเพิ่ม

**กรมการจ้ดหางาน**  
**ขับเคลื่อนโครงการ 3 ม.**

**มีงาน มีเงิน มีวุฒิเพิ่ม**  
**สร้างคน สร้างงาน สร้างอนาคต**

นายสมชาย มรกตศรีวรรณ  
อธิบดีกรมการจ้ดหางาน

กรมการจ้ดหางาน | @PRDOE | www.doe.go.th | @PRDOE\_Official | สายด่วน 1506 กด 2

นายสมชาย มรกตศรีวรรณ อธิบดีกรมการจ้ดหางาน เป็ดเผยว่ ปัจจุบันประเทศไทยกำลังเผชิญกับภาวะขาดแคลนแรงงาน ทั้งในกลุ่มแรงงานพื้นฐานและแรงงานกึ่งทักษะ เนื่องจากโครงสร้างประชากรที่เข้าสู่สังคมผู้สูงอายุและอัตราการเกิดที่ลดลง ส่งผลให้จำนวนแรงงานใหม่เข้าสู่ตลาดลดลงอย่างต่อเนื่อง ขณะที่ผู้ประกอบการจำเป็นต้องจ้างแรงงานที่มีทักษะไม่ตรงกับความต้องการของงาน อีกทั้งนักเรียน นักศีกษาที่จบการศีกษาแล้ว บางส่วนยังขาดโอกาสทางการศีกษาต่อและการพัฒนาทักษะฝีมือแรงงาน เนื่องจากขาดทุนทรัพย์ ทำให้ประสบปัญหาในการเข้าศีกษาต่อในระดับที่สูงขึ้น และการเข้าถึงงานที่เหมาะสมกับศีกยภาพของตนเอง “ กรมการจ้ดหางาน ในฐานะหน่วยงานหลักด้านการส่งเสริมการมีงานทำ ได้เร่งขับเคลื่อนมาตรการเชิงรุกเพื่อสร้างโอกาสให้ประชาชนทุกกลุ่มเข้าถึงงานที่มีคุณภาพ ได้รับการคุ้มครองและผลตอบแทนที่เป็นธรรม เพื่อยกระดับคุณภาพชีวิต โดยเฉพาะกลุ่มนักเรียน นักศีกษาที่ขาดโอกาสทางการศีกษา ให้สามารถได้ศีกษาต่อในระดับที่สูงขึ้นควบคู่ไปกับการมีงานทำ มีรายได้ เพิ่มพูนทักษะศีกยภาพให้สอดคล้องกับความต้องการของตลาดแรงงาน ”

นายสมชาย ฯ กล่าวว่ กรมการจ้ดหางานได้ดำเนินโครงการ 3 ม. (มีงาน มีเงิน มีวุฒิการศีกษาเพิ่ม) ซึ่งเป็นความร่วมมือระหว่างหน่วยงานภาครัฐ ภาคเอกชน และสถาบันการศีกษา เพื่อเตรียมความพร้อมและเสริมสร้างความเข้มแข็งให้กำลังแรงงานไทย โดยมุ่งให้นักเรียนและนักศีกษา ได้มีงานทำ มีรายได้ และมีโอกาสศีกษาต่อในระดับที่สูงขึ้น ขณะเดียวกันสถานประกอบการได้รับบุคลากรที่มีคุณภาพตรงตามความต้องการ ภายใต้เงื่อนไขการจ้างงานที่เหมาะสม และสถาบันการศีกษาสามารถพัฒนาหลักสูตรที่เอื้อต่อการเรียนควบคู่การทำงานได้อย่างเป็นรูปธรรม

# ข่าวประชาสัมพันธ์ จดหมายข่าว



โครงการ “หน่วยบำบัดทุกข์ บำรุงสุข สร้างรอยยิ้มให้ประชาชน”  
จังหวัดสระบุรี ประจำปีงบประมาณ พ.ศ. 2569



วันที่ 22 เมษายน 2569 นายเลิศชัย สกลเสาวภาคย์ รองผู้ว่าราชการจังหวัดสระบุรี เป็นประธานในพิธีเปิดโครงการ “หน่วยบำบัดทุกข์ บำรุงสุข สร้างรอยยิ้มให้ประชาชน” จังหวัดสระบุรี ประจำปีงบประมาณ พ.ศ. 2569 วัดหาดสองแคว หมู่ที่ 1 ตำบลท่าคล้อ อำเภอแก่งคอย จังหวัดสระบุรี พร้อมติดตามปัญหา อุปสรรค และความเดือดร้อนและความต้องการของคนในหมู่บ้าน ในชุมชน เพื่อให้การช่วยเหลือในด้านต่างๆ ได้ตรงตามความต้องการของชาวบ้าน รวมทั้งการออกให้บริการคำแนะนำต่าง ๆ จากหน่วยงานราชการของจังหวัดและหน่วยงานภาคเอกชนได้ติดตามปัญหา อุปสรรค และความเดือดร้อนและความต้องการของคนในหมู่บ้าน ในชุมชน เพื่อให้การช่วยเหลือในด้านต่างๆ ได้ตรงตามความต้องการของชาวบ้าน

ในโอกาสนี้ นายเลิศชัย สกลเสาวภาคย์ รองผู้ว่าราชการจังหวัดสระบุรี นางจิตตินันท์ เชาวรินทร์ นายกเหล่ากาชาดจังหวัดสระบุรี/ประธานแม่บ้านมหาดไทยจังหวัดสระบุรี ได้กล่าวพูดคุยกับพี่น้องประชาชน และร่วมมอบทุนอุปการะเด็ก กองทุนพัฒนาเด็กชนบทในพระราชูปถัมภ์ฯ สมเด็จพระเทพรัตนราชสุดาฯ สยามบรมราชกุมารี ร่วมมอบเงินของพัฒนาสังคมและความมั่นคงของมนุษย์จังหวัดสระบุรี มอบเงินสงเคราะห์ผู้ประสบปัญหาทางสังคมกรณีฉุกเฉิน และสำนักประมงจังหวัดสระบุรีมอบพันธุ์ปลาให้แก่กำนันผู้นำท้องถิ่น มอบชุดธารน้ำใจเพื่ออุปโภคบริโภคให้แก่ผู้ด้อยโอกาส ทั้งนี้ นางสาวพุทธชาติ อินทร์สวา จัดหางานจังหวัดสระบุรี พร้อมด้วยเจ้าหน้าที่สำนักงานจัดหางานจังหวัดสระบุรี ร่วมจัดบูธให้บริการรับสมัครงานทั้งในประเทศและต่างประเทศ การแนะแนวอาชีพ การส่งเสริมการประกอบอาชีพอิสระ รวมถึงให้คำปรึกษาเกี่ยวกับการไปทำงานต่างประเทศอย่างถูกต้องตามกฎหมาย เพื่อสร้างความรู้ความเข้าใจและป้องกันการถูกหลอกลวงแก่ประชาชนที่เข้าร่วมงานดังกล่าวด้วย



# ข่าวประชาสัมพันธ์ จดหมายข่าว



กิจกรรมเด่นประจำเดือนเมษายน 2569

## • กิจกรรมงานนัดพบแรงงาน 2569



งานจัดหางานในประเทศและแนะแนวอาชีพ นางสาวพุทธชาติ อินทร์สวา จัดหางานจังหวัดสระบุรี พร้อมเจ้าหน้าที่สำนักงานจัดหางานจังหวัดสระบุรี จัดงานนัดพบแรงงาน ณ ห้างสรรพสินค้าสุขอนันต์ پارค ชั้น 2 อำเภอเมืองสระบุรี จังหวัดสระบุรี โดยมีผู้เข้าร่วมงาน จำนวน 270 คน ผู้สมัครงาน จำนวน 204 คน นายจ้าง/สถานประกอบการ จำนวน 38 แห่ง ตำแหน่งงาน 106 ตำแหน่ง 1,035 อัตรา ได้รับการบรรจุงานเบื้องต้น จำนวน 70 คน ก่อให้เกิดรายได้เบื้องต้นในจังหวัดสระบุรี จำนวน 649,740 บาท/เดือน



# ข่าวประชาสัมพันธ์ จดหมายข่าว



กิจกรรมเดือนประจำเดือนเมษายน 2569

## • ขับเคลื่อนการดำเนินงานบ้านกึ่งวิถี (Halfway House) “บ้านก้าวใหม่ให้โอกาส”



งานจัดหางานในประเทศและแนะแนวอาชีพ นางสาวพุทธชาติ อินทร์สวา จัดหางานจังหวัดสระบุรี มอบหมายให้เจ้าหน้าที่สำนักงานจัดหางานจังหวัดสระบุรี เข้าร่วมประชุมคณะกรรมการสงเคราะห์ผู้ต้องราชทัณฑ์ ประจำจังหวัดสระบุรี เพื่อขับเคลื่อนการดำเนินงานบ้านกึ่งวิถี (Halfway House) “บ้านก้าวใหม่ให้โอกาส” เพื่อเป็นที่พักชั่วคราวรองรับผู้พ้นโทษ สร้างความพร้อมก่อนกลับคืนสู่สังคม ณ ห้องประชุมสุพรรณนิการ์ เรือนจำจังหวัดสระบุรี โดยมี นายบัญชา เชาวรินทร์ ผู้ว่าราชการจังหวัดสระบุรี เป็นประธานในการประชุมดังกล่าว

## • ฝ่ายงานจัดหางานในประเทศและแนะแนวอาชีพ ลงพื้นที่ให้กำลังใจนักเรียน นักศึกษา ช่วยปฏิบัติงานอุทยานแห่งชาติประจำปีงบประมาณ พ.ศ. 2569



งานจัดหางานในประเทศและแนะแนวอาชีพ นางสาวพุทธชาติ อินทร์สวา จัดหางานจังหวัดสระบุรี พร้อมด้วยเจ้าหน้าที่ ลงพื้นที่ให้กำลังใจนักเรียน นักศึกษา ช่วยปฏิบัติงานอุทยานแห่งชาติประจำปีงบประมาณ พ.ศ. 2569 ณ อุทยานแห่งชาติน้ำตกเจ็ดสาวน้อย ตำบลมวกเหล็ก อำเภอมวกเหล็ก จังหวัดสระบุรี จำนวน 20 คน

# ข่าวประชาสัมพันธ์ จดหมายข่าว



กิจกรรมเด่นประจำเดือนเมษายน 2569

- กิจกรรมอบรมโครงการให้ความรู้ด้านกฎหมายและการบริหารจัดการแรงงานต่างด้าว ให้แก่นายจ้าง/สถานประกอบการและองค์กรภาคีเครือข่าย ประจำปีงบประมาณ 2569



นางสาวพุทธชาติ อินทร์สวา จัดหางานจังหวัดสระบุรี จัดกิจกรรมอบรมโครงการให้ความรู้ด้านกฎหมาย และการบริหารจัดการแรงงานต่างด้าว ให้แก่นายจ้าง/สถานประกอบการและองค์กรภาคีเครือข่าย ประจำปีงบประมาณ 2569 โดยมี นายเลิศชัย สกลเสาวภาคย์รองผู้ว่าราชการจังหวัดสระบุรีเป็นประธานพิธีเปิด ในโครงการการอบรม ฯ พร้อมนี้มีหัวหน้าส่วนราชการสังกัดกระทรวงแรงงานจังหวัดสระบุรี คือ แรงงานจังหวัด สวัสดิการและคุ้มครองแรงงานจังหวัด ประกันสังคมจังหวัด ผู้อำนวยการสถาบันพัฒนาฝีมือแรงงาน 28 สระบุรี และประชาสัมพันธ์จังหวัดสระบุรี เข้าร่วมเป็นเกียรติ ในพิธีเปิด ณ ลีลาวดีรีสอร์ท สระบุรี ตำบลลิ้นจี่ อำเภอเมืองสระบุรี จังหวัดสระบุรี ผู้เข้าร่วมประชุมประกอบด้วย นายจ้าง/สถานประกอบการ และกำนัน/ผู้ใหญ่บ้าน/อาสาสมัครแรงงาน และเครือข่ายหน่วยงานที่เกี่ยวข้องเข้าร่วมอบรมOnsite จำนวน 246 คน มีผู้เข้าร่วมลงทะเบียนอบรมผ่านระบบOnline จำนวน 61 คนและมีผู้เข้ารับชม ผ่านการถ่ายทอดสด จำนวน 1,983 คน



# ข่าวประชาสัมพันธ์ จดหมายข่าว



กิจกรรมเด่นประจำเดือนเมษายน 2569

- ฝ่ายตรวจและคุ้มครองคนหางานลงพื้นที่ตรวจสอบข้อเท็จจริง กรณีเรื่องร้องเรียนจากผู้ไม่ประสงค์ออกนามขอให้ตรวจสอบแรงงานต่างด้าว



ฝ่ายตรวจและคุ้มครองคนหางานและการควบคุมการทำงานของคนต่างด้าว นางสาวพุทธชาติ อินทร์สวา จัดหางานจังหวัดสระบุรี มอบหมายให้เจ้าหน้าที่ฝ่ายตรวจและคุ้มครองคนหางานร่วมกับเจ้าหน้าที่กองทะเบียน จัดหางานกลางและคุ้มครองคนหางาน ลงพื้นที่ตรวจสอบข้อเท็จจริง กรณีเรื่องร้องเรียนจากผู้ไม่ประสงค์ออกนาม ขอให้ตรวจสอบแรงงานต่างด้าว บริษัท พี.ซี.ไอ. คอนกรีตอุตสาหกรรม จำกัด ประเภทกิจการ การผลิตผลิตภัณฑ์คอนกรีต เพื่อใช้ในงานก่อสร้าง ตั้งอยู่เลขที่ 1/6 หมู่ 4 ตำบลห้วยทราย อำเภอหนองแค จังหวัดสระบุรี กรณีนำแรงงานต่างด้าว ทำงานโดยไม่มีใบอนุญาตทำงานเข้ามาทำงานในบริษัท ผลจากการตรวจสอบพบแรงงานต่างด้าวสัญชาติเมียนมา จำนวน 52 คน แบ่งเป็นเพศชาย 33 คน และเพศหญิง 19 คน มีใบอนุญาตทำงานถูกต้อง

ทั้งนี้ เจ้าหน้าที่ได้แนะนำเกี่ยวกับอาชีพงานที่ห้ามคนต่างด้าวทำให้ได้รับทราบและแนะนำนายจ้างให้ปฏิบัติตามพระราชกำหนดการบริหารจัดการการทำงานของคนต่างด้าว พ.ศ. 2560 และที่แก้ไขเพิ่มเติม (ฉบับที่ 2) พ.ศ. 2561

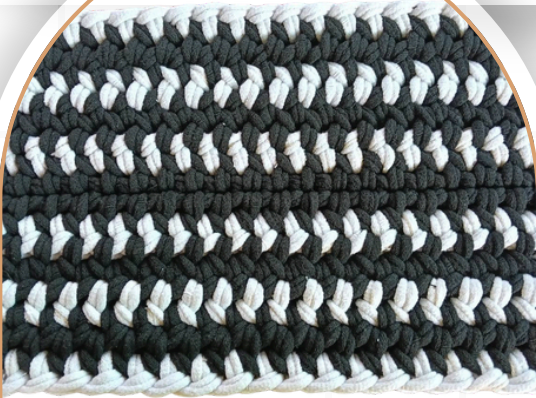




# อาชีพอิสระคนหลายริ

กลุ่มอาชีพสามัคคีรวมใจ

## พรมเช็ดเท้าจากเศษผ้า



พรมเช็ดเท้า

### กลุ่มวิสาหกิจ

#### พรมอนกประสงค์

เป็นการรวมกลุ่ม  
ของสมาชิกในชุมชนที่รวมกลุ่มกัน  
เพื่อประกอบอาชีพ  
ในการทำพรมอนกประสงค์  
ซึ่งสร้างรายได้ให้กับชุมชน  
จำหน่ายพรมในรูปแบบต่างๆ  
ทั้ง ที่รองนั่ง พรมเช็ดเท้า กระเป๋า  
ให้เลือกซื้อเป็นของฝาก  
ของใช้ในบ้าน



ที่รองนั่งเก้าอี้



ที่รองภาชนะร้อน



พรมนั่งสมาธิ

ติดต่อสอบถาม



081-5705339  
093-9697622



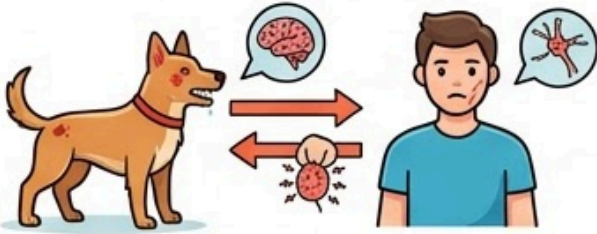
35/171 ม.9 ถนนพหลโยธิน ต.หนองนา  
อ.หนองไผ่ จ.สระบุรี 18250



# คู่มือครบเครื่องเรื่อง โรคพิษสุนัขบ้า (RABIES): รู้ทัน ป้องกันได้

โรคติดต่อจากสัตว์สู่คน ทำลายระบบประสาทส่วนกลาง

## 1. รู้จักโรค



ติดต่อผ่านทางน้ำลาย (กัด, ข่วน, เลียแผล)  
เป็นแล้วตายเกือบ 100% แต่ป้องกันได้

## 2. สถิติระดับโลกและในไทย



## 3. อาการสัตว์ที่ติดเชื้อ

แบบดุร้าย



กัดทุกอย่าง, น้ำลายไหล,

แบบซึม



แยกตัว, อัมพาต, ลิ้นห้อย

## 4. คู่มือฉุกเฉิน: 4 ขั้นตอนสำคัญ!



1 ล้างแผล: ฟอกสบู่และน้ำสะอาด 15 นาที

2 ฆ่าเชื้อ: เช็ดแผลด้วยแอลกอฮอล์ หรือโพวิโดนไอโอดีน

3 กักสัตว์: เพื่อดูอาการ อย่างน้อย 10 วัน

## 5. ปฏิทินวัคซีนสัตว์เลี้ยง



ครั้งแรก: อายุ 2-3 เดือน

ครั้งที่สอง: หลังเข็มแรก 1 เดือน (ทรงู้น)

ประจำปี: ฉีดซ้ำทุกปีตลอดชีวิต

## 6. ความเชื่อผิดๆ vs ความจริง



✗ มะนาวรักษาได้



✓ ลูกสัตว์ไม่มีเชื้อ

ความจริงคือ: มะนาวรักษาไม่ได้ และจะทำให้แผลอักเสบ  
ลูกสัตว์ก็มีเชื้อได้ และต้องฉีดวัคซีนตามกำหนด

ด้วยความหวังใจจากสำนักงานจัดหางานจังหวัดสระบุรี

# รู้หรือไม่ว่า?

## ประโยชน์ของมัทฉะ คืออะไร?



มัทฉะ (Matcha) คือชาเขียวผงคุณภาพสูงที่ได้จากการบดใบชาทั้งใบอุดมไปด้วยสารต้านอนุมูลอิสระสูงกว่าชาเขียวทั่วไปถึง 3 เท่า ช่วยเพิ่มอัตราการเผาผลาญไขมัน เสริมภูมิคุ้มกัน บำรุงหัวใจ ลดคอเลสเตอรอล อีกทั้งยังมี L-Theanine ที่ช่วยให้สมองผ่อนคลายแต่ตื่นตัว มีสมาธิ และช่วยชะลอความเสื่อมของเซลล์

### ประโยชน์หลักของมัทฉะต่อสุขภาพ

- ต้านอนุมูลอิสระสูง (High Antioxidants): ช่วยปกป้องเซลล์จากการถูกทำลาย ชะลอความเสื่อมของร่างกาย ลดความเสี่ยงโรคเรื้อรัง เช่น มะเร็ง และโรคหัวใจ
- ช่วยเผาผลาญและลดน้ำหนัก: สารคาเทชิน (Catechins) ช่วยกระตุ้นการเผาผลาญไขมันและลดการดูดซึมไขมัน/น้ำตาล
- ดีต่ออวัยวะและระบบขับถ่าย: คลอโรฟิลล์ช่วยขับสารพิษ และใยอาหาร ช่วยให้ระบบขับถ่ายทำงานได้ดีขึ้น ลดอาการท้องผูก
- บำรุงหัวใจและหลอดเลือด: ช่วยลดความดันโลหิตและระดับคอเลสเตอรอลชนิดไม่ดี (LDL)
- สุขภาพช่องปาก: มีฟลูออไรด์ช่วยยับยั้งแบคทีเรีย ลดกลิ่นปาก และป้องกันฟันผุ



## สำนักงานจัดหางานจังหวัดสระบุรี

จัดทำวารสารโดย

ที่ปรึกษา

นางสาวพุกธชาติ อินทร์สวา

**กองบรรณาธิการ**

นายอนนท์ ตามสมัค

นางสาวกมลันท์ กัณหาชาลี

นายรัชต์ดนัย วิภูบริรักษ์

นางสาวพรรณนิภา รู้รักษา

นายอนุวัฒน์ รักขาว

นางสาวภาวิณี ธนาธัญญากุล

นางสาวฤทัยรัตน์ จันทอินทร์

นางสาวเกวลิน บางบ่อ

นางสาวณิชาพัชร์ ฐานักพงศ์วสิน

นายสาริต อัครคี

นางสาวกนกพร แก้วภักดี

นางสาวศุภาพิชญ์ สิงห์พันธ์

จัดหางานจังหวัดสระบุรี

นักวิชาการแรงงานชำนาญการ

นักวิชาการแรงงานชำนาญการ

เจ้าพนักงานแรงงานชำนาญงาน

นักวิชาการแรงงาน

นักวิชาการแรงงาน

นักวิชาการแรงงาน

นักวิชาการแรงงาน

นักวิชาการแรงงาน

นักวิชาการแรงงาน

นักวิชาการแรงงาน

นักวิชาการแรงงาน

นิติกร