

1

พฤษภาคม

วันแรงงาน

แห่งชาติ

# ข่าวสารตลาดแรงงาน

ฉบับที่ 104 ประจำเดือนพฤษภาคม 2569



วารสารย้อนหลัง

## สำนักงานพัฒนาแรงงานจังหวัดภูเก็ต

Phuket Provincial Employment Office

ความสำเร็จที่ยิ่งใหญ่ของประเทศชาติ เริ่มต้นจากหยาดเหงื่อและความตั้งใจของแรงงานทุกคน







## ความต้องการแรงงาน ผู้สมัครงาน และมืงานทำ ณ สำนักงานจัดหางานจังหวัดภูเก็ต (ปีงบประมาณ 2569)



### ความต้องการแรงงาน

ยอดสะสม : 6,377

เม.ย.69 : 812

เม.ย.68 : 395



เพิ่มขึ้น 105.57%

### ผู้สมัครงาน

ยอดสะสม : 3,737

เม.ย.69 : 537

เม.ย.68 : 319



เพิ่มขึ้น 68.34%

### มืงานทำ

ยอดสะสม : 2,758

เม.ย.69 : 416

เม.ย.68 : 269



เพิ่มขึ้น 54.65%

นายจ้าง/สถานประกอบการ  
ที่ต้องการแรงงาน (อัตรา)

1. โรงแรม/บริการด้านอาหาร

269

2. อสังหาริมทรัพย์

211

3. การขายส่ง - ขายปลีก

209

4. การบริการ

41

5. กิจกรรมวิชาชีพ

26

6. อื่น ๆ

56

นายจ้าง/สถานประกอบการ  
ที่ได้รับคนเข้าทำงาน (คน)

1. โรงแรม/บริการด้านอาหาร

181

2. การขายส่ง - ขายปลีก

117

3. การบริการ

34

4. อสังหาริมทรัพย์

31

5. กิจกรรมวิชาชีพ

22

6. อื่น ๆ

31



# การจำแนกตามประเภทอาชีพ และวุฒิการศึกษา

## ณ สำนักงานจัดหางานจังหวัดภูเก็ต

ความต้องการแรงงาน ประเภทอาชีพ	อัตรา
1. อาชีพงานพื้นฐาน	199
2. ช่างเทคนิค	190
3. พนักงานบริการ/ขาย	165
4. เสมียน เจ้าหน้าที่	117
5. ผู้ปฏิบัติงานโดยใช้ฝีมือ	80
6. อื่น ๆ	61

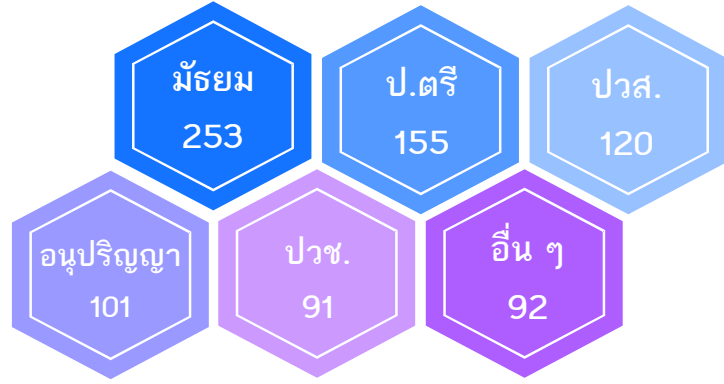
ผู้สมัครงาน ประเภทอาชีพ	คน
1. ช่างเทคนิค	142
2. เสมียน เจ้าหน้าที่	133
3. พนักงานบริการ/ขาย	96
4. อาชีพงานพื้นฐาน	83
5. ผู้ประกอบวิชาชีพ	32
6. อื่น ๆ	51

มีงานทำ ประเภทอาชีพ	คน
1. พนักงานบริการ/ขาย	131
2. เสมียน เจ้าหน้าที่	101
3. ช่างเทคนิค	78
4. อาชีพงานพื้นฐาน	71
5. ผู้ประกอบวิชาชีพ	18
6. อื่น ๆ	17



### ความต้องการแรงงาน (อัตรา)

#### ประเภทวุฒิการศึกษา



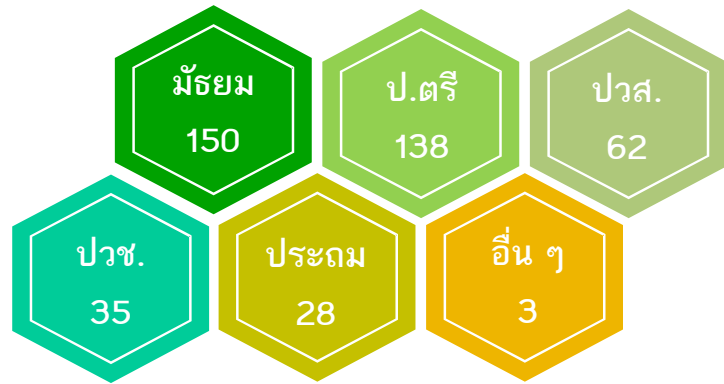
### ผู้สมัครงาน (คน)

#### ประเภทวุฒิการศึกษา



### มีงานทำ (คน)

#### ประเภทวุฒิการศึกษา



## สถิติผู้ประกันตนกรณีว่างงาน (คนไทย) ณ สำนักงานจัดหางานจังหวัดภูเก็ต



### ขึ้นทะเบียน

เม.ย.69 : 703

เม.ย.68 : 558



เพิ่มขึ้น 25.99%

### ถูกเลิกจ้าง

เม.ย.69 : 158

เม.ย.68 : 77



เพิ่มขึ้น 105.19%

### ลาออก

เม.ย.69 : 545

เม.ย.68 : 481



เพิ่มขึ้น 13.31%

## รายงานตัวกรณีว่างงาน (คนไทย)



1,652 คน



698 คน



954 คน

## ผู้ประกันตนกรณีว่างงาน (ต่างชาติ)

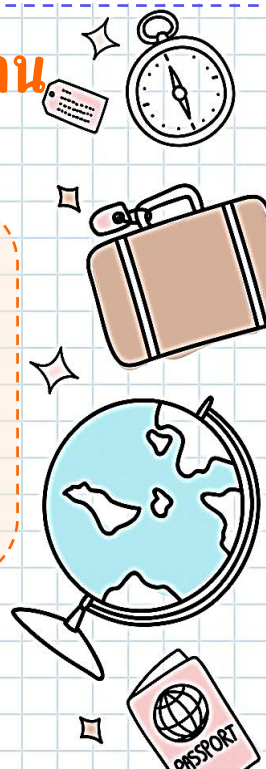
★ขึ้นทะเบียน 5 คน

ถูกเลิกจ้าง 4 คน

ลาออก 1 คน

★รายงานตัว 10 คน

ชาย 6 คน หญิง 4 คน





# การไปทำงานต่างประเทศ

## แรงงานไทยในจังหวัดภูเก็ตที่ได้รับอนุญาต ให้เดินทางไปทำงานต่างประเทศ ประจำเดือน เมษายน 2569 จำนวน 7 คน

จำนวนคนหางานที่ได้รับอนุญาตให้เดินทางไปทำงานต่างประเทศ จำแนกตามวิธีการเดินทาง

RE-ENTRY	เดินทางด้วยตนเอง	รวม
7	-	7

หน่วย : คน

ผู้สมัครงานที่แจ้งความประสงค์หางานต่างประเทศ  
จำแนกตามระดับการศึกษา

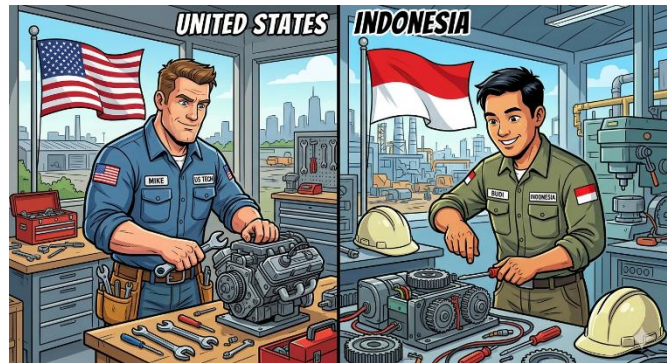
ระดับการศึกษา	เพศชาย	เพศหญิง	รวม
ประถมศึกษา	1	-	1
มัธยมศึกษา	4	-	4
ปวช./ ปวส./ อนุปริญญา	2	-	2
ปริญญาตรี	-	-	-
ปริญญาโท	-	-	-
<b>รวม</b>	<b>7</b>	<b>-</b>	<b>7</b>

หน่วย : คน



ประเทศที่คนหางานเดินทางไปทำงาน  
มากที่สุด

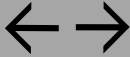
1. สหรัฐอเมริกา 6 คน
2. อินโดนีเซีย 1 คน



ตำแหน่งงานที่คนหางานเดินทางไปทำงาน  
มากที่สุด

1. ช่างประกอบท่อ 3 คน
2. ช่างไฟฟ้า 2 คน
3. ช่างเชื่อม 1 คน
4. ช่างเทคนิค 1 คน

บัญชีม้า 'หัวใจ' ของ...



<https://waymagazine.org/shared-responsibility-framework-for-dealing-with-online-fraud/>



# บัญชีม้า

FairFinance Thailand

## 'หัวใจ' ของคอลเซ็นเตอร์

บัญชีม้า\* หมายถึง บัญชีเงินฝากธนาคาร หรือกระเป๋าเงินอิเล็กทรอนิกส์ (e-wallet) ของบุคคลอื่น ที่นำมาใช้เป็นช่องทางการทำธุรกรรมทางการเงิน เช่น การโอนเงิน การรับเงินโอน ที่มาจากการกระทำผิดกฎหมายอย่างรวดเร็ว โดยจะส่งต่อไปยังบัญชีอื่นๆ อีกทั้งสิ้น 5 ทอด หรืออาจมากกว่านั้น เพื่อป้องกันไม่ให้มีพยานหลักฐานเชื่อมโยงมาถึงตัวผู้กระทำผิดได้



\*ตามการนิยามของธนาคารแห่งประเทศไทย (ธปท.)

แบ่งออกได้ 3 ประเภท ได้แก่



B

### ม้าแบบขายขาด

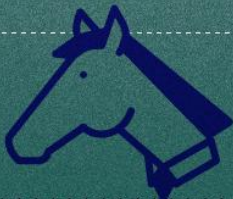
บัญชีที่เหยื่อรับจ้างเปิดบัญชีธนาคาร ก่อนขายขาด ให้กลุ่มมิจฉาชีพเพื่อนำไปก่ออาชญากรรม โดยกลุ่มที่รับซื้อบัญชี มักจะเป็นแก๊งคอลเซ็นเตอร์ (call centre) เป็นบัญชีที่มีการซื้อขายสูงราว 1,500 บาทขึ้นไป



#####

### ม้าเลี้ยง

บัญชีม้าแบบเช่ารายเดือน ที่เหยื่อรับจ้างดำเนินการ เปิดบัญชีธนาคาร มีการซื้อขายตั้งแต่ 30,000 บาท พร้อมจ่ายค่าดูแลเป็นรายเดือนราว 5,000-10,000 บาท โดยบัญชีชนิดนี้ได้รับความนิยมในหมู่วงการพนันออนไลน์



#####

### ม้านิติบุคคล

บัญชีที่เหยื่อถูกจ้างวานให้ไปจดทะเบียนบริษัท หรือ ห้างหุ้นส่วน จากนั้นนำหลักฐานการจดทะเบียนไปเปิดบัญชีธนาคารแบบนิติบุคคล ซึ่งเป็นบัญชีที่มีการซื้อขายสูงถึง 150,000 บาท



# ข่าวสารแรงงาน

## เงินประกัน

HRDKorea  
EPS Center in Thailand

แรงงาน E-9 ผ่าน HRD KOREA IN THAILAND มีสิทธิ์ได้รับคืน



## ประกัน 귀국보험 ค่าตัวเครื่องบิน

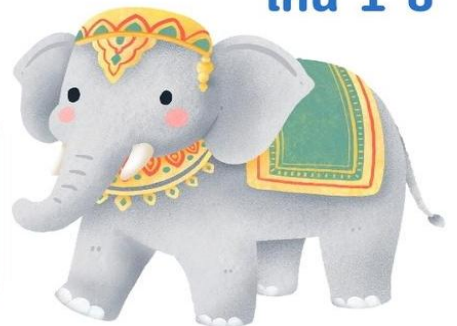
ประกันค่าใช้จ่ายในการเดินทางกลับ 400,000 วอน

แรงงานในระบบ EPS ทุกคนที่ชำระค่าเบี้ยประกันภายใน 3 เดือนแรก นับจากวันที่เดินทางเข้าประเทศเกาหลีมีสิทธิ์ขอรับเงินส่วนนี้คืน



## 퇴직금 เงินเทจกึม

เงินประกันสิ้นสุดสัญญาจ้าง สำหรับลูกจ้างหรือแรงงาน E-9 ที่ทำงานในสถานประกอบการ เกิน 1 ปี



- ✓ สามารถรับคืนได้ตั้งแต่ก่อนเดินทางกลับประเทศไทย (เลือกโอนเข้าบัญชีธนาคาร หรือรับที่สนามบิน)
- ✓ ผู้ที่ไม่ได้ขอยื่นรับก่อนเดินทางกลับประเทศไทย สามารถมาขอยื่นรับได้ผ่าน HRD KOREA ประจำประเทศไทย

ขอยื่นคำร้องขอรับเงินประกันคืน ติดต่อเพจ FACEBOOK: HRD KOREA IN THAILAND โทร 02-245-9433 หรือติดต่อที่ ตึกประกันสังคม กระทรวงแรงงานดินแดง

ที่มาข้อมูล <https://www.facebook.com/photo/?fbid=1423124033187190&set=a.306706881495583>



ตำแหน่งงานว่างจังหวัดภูเก็ต  
ประจำเดือนพฤษภาคม 2569



Page Facebook

สำนักงานจัดหางานจังหวัดภูเก็ต





# มูมอ่าชีพ้อสระ

## วัตถุดิบ

เส้นหมี่ภูเก็ต 500 กรัม มะพร้าวขูด (ทำน้ำกะทิ) 1 กิโลกรัม ถั่วงอก ½ กิโลกรัม

กุยช่าย 100 กรัม เต้าหู้เหลือง 3 ชิ้น พริกขี้ฟ้าเขียว (ใช้โรยหน้า) 4 เม็ด

ถั้วลิสกั่วป่นหยาบ 1 ถ้วย กุ้งสดตัวเล็ก ต้มด้วยน้ำน้อย ๆ 100 กรัม

ซีอิ้วดำ ½ ช้อนโต๊ะ (ตำรับดั้งเดิมใช้ซีอิ้วขาวและน้ำตาลที่เคี้ยว)

ซีอิ้วขาว 2 ช้อนโต๊ะ น้ำตาลปี๊บ 1 ช้อนโต๊ะ น้ำมะขาม 3 ช้อนโต๊ะ เต้าเจี้ยว 2 - 3 ช้อนโต๊ะ

ไข่ (ทำไข่เจียวโรยหน้า) 2 ฟอง พริกแห้งคั่วป่นละเอียด น้ำส้มสายชู หรือน้ำมะนาว ตามใจชอบ

## ขนมจีน



## วิธีทำ

1. แบ่งถั่วงอก 2 ส่วน สำหรับผัดกับเส้นหมี่ อีก 1 ส่วน เด็ดทางสำหรับรับประทานดิบ
2. ล้างเต้าหู้เหลือง ผ่าครึ่ง หั่นชิ้นเล็กบางยาวประมาณ 1 นิ้ว กว้างไม่เกิน ¼ นิ้ว ทอดพอเหลือง ในน้ำมันไม่ต้องมากนัก
3. แช่หมี่หั่นจนนุ่ม นำขึ้นให้สะเด็ดน้ำ เคล้ากับซีอิ้วและน้ำตาลที่เคี้ยวไว้ให้เข้ากันดี ทำให้เส้นหมี่มีสีสวย ตั้งพักไว้
4. ล้างกุ้งสด ตัดหัวออกไว้หาง แล้วต้มให้สุกด้วยน้ำน้อย ๆ พอสุกน้ำแห้งพอดี
5. คั้นมะพร้าวให้ได้กะทิ 6 ถ้วย เคี้ยวจนเป็นน้ำมัน ตักขี้มันขึ้น
6. ผัดหมี่หั่นที่เคล้ากับซีอิ้วและน้ำตาลไว้ให้ทั่ว ใส่ถั่วงอก โรยไขมัน ใส่ซีอิ้วขาวให้พอมีรส 2 ช้อนโต๊ะ ผัดให้ทั่ว อย่าให้ถั่วงอกเหี่ยว จะไม่นำรับประทาน ใส่กุยช่ายบ้างนิดหน่อย โดยหั่นยาวประมาณ ½ นิ้ว

กรุงเทพฯธุรกิจ

## 7 บุคลิกพนักงาน เจอได้ทุกอย่างออฟฟิศ!

**นายสิงโต กล้ามใหญ่**

บริษัท แอนิเมชั่น กรุ๊ป จำกัด

เป็นผู้นำโดยธรรมชาติ  
มั่นใจ กล้าตัดสินใจ  
“ไม่ปล่อยให้งานพัง”  
เป็นความหวังของทีมในช่วงวิกฤติ

⚠️ เสี่ยงทำงานหนักเกินไป  
🚨 **ระวัง!** หมดไฟโดยไม่รู้ตัว

**นายกึ่งก่า หูตาอ่อนไว**

บริษัท แอนิเมชั่น กรุ๊ป จำกัด

กลมกลืนทุกสถานการณ์  
เจียบ ปรับตัวเร็ว  
อ่านสถานการณ์เก่ง  
เข้าใจคน ตัวกลางเชื่อมโยงทีม

⚠️ ยึดหยุ่นมากเกินไป  
🚨 **ระวัง!** อาจสูญเสียตัวตนไป

**นางสาวโลมา ใจดี**

บริษัท แอนิเมชั่น กรุ๊ป จำกัด

สร้างบรรยากาศผ่อนคลาย  
เจ้าแม่ไอเดีย  
นักคิดสร้างสรรค์  
เข้าใจคนสูง ผู้เชื่อมโยงทางอารมณ์

⚠️ อาจหลุดไปในวิสัยทัศน์  
🚨 **ระวัง!** มากเกินไป จนลืมนิยามธุรกิจ

**นายปลา รอมสมกุล**

บริษัท แอนิเมชั่น กรุ๊ป จำกัด

ทำงานเจียบๆ  
แต่มีบทบาทสำคัญ  
ช่างสังเกตเป็นเรดาร์ของทีม  
รักษาสมดุลทีม  
ช่วยลดความขัดแย้ง

⚠️ ความไม่ชอบออกหน้า  
🚨 **ระวัง!** อาจทำให้ไม่มีมุมมองเห็นผลงาน

**นายไก่ ยืนจริง**

บริษัท แอนิเมชั่น กรุ๊ป จำกัด

ไม่ชอบอยู่เบื้อง  
ผลักดันให้งานเริ่มต้น  
กระตือรือร้นสูงคิดเร็วทำเร็ว  
เชื่อว่าการลงมือทำ  
คือวิธีที่ดีที่สุด

⚠️ ความรวดเร็วเกินไป  
🚨 **ระวัง!** อาจทำให้คิดขี้ผัดผวน

**นายนกแก้ว รักสังคม**

บริษัท แอนิเมชั่น กรุ๊ป จำกัด

รู้จักทุกคน สื่อสารเก่ง  
สร้างบรรยากาศไม่ตึงเครียด  
พลังทางสังคมสูง  
เชื่อมโยงผู้คน  
ช่วยทีมแน่นแฟ้น

⚠️ หากขาดการจัดการที่ดี  
🚨 **ระวัง!** อาจติดคดียะเย่ไปจนเสียงาน

**นายช้าง สุขุม**

บริษัท แอนิเมชั่น กรุ๊ป จำกัด

นักคิดเชิงกลยุทธ์ ไม่รีบ  
เน้นความแม่นยำ  
ประสบการณ์สูง  
ช่างสังเกตลึกซึ้ง  
ตัดสินใจเก่ง เสาหลักที่มั่นคง

⚠️ บางครั้งจะถูกมองว่าช้า ไม่ยอม  
🚨 **ระวัง!** ให้ความเร็วมาก่อนความถูกต้อง



# อ่าน เร็ย เพ็ย

## ไช้ดิน (โรคเมลิออยโดสิส) คืออะไร สาเหตุ อาการ และวิธีป้องกัน

ไช้ดิน (โรคเมลิออยโดสิส) คือ โรคติดต่อจากแบคทีเรียที่อยู่ในดินและน้ำตามธรรมชาติ



### 1. สาเหตุและการติดต่อ (Causes & Transmission)

เชื้อแบคทีเรียในดินและน้ำ



เข้าสู่ร่างกายได้ 3 ทาง

1. ทางผิวหนังแผล



สัมผัสดิน/น้ำ ที่มีเชื้อตรงบาดแผล

2. การดื่มกิน



ดื่มน้ำ/อาหารปนเปื้อนดิน

3. การหายใจ



สูดดมฝุ่นละอองดิน/น้ำที่มีเชื้อ

### 2. อาการที่ควรสังเกต (Symptoms)



ไข้สูงติดต่อกัน



ผื่นแดงตามผิวหนัง



อาการทางระบบทางเดินหายใจ (เช่น ปวดบวม)



ฝีในอวัยวะภายใน



ติดเชื้อในกระแสเลือด (กรณีรุนแรง) อาจสับสนกับโรคอื่น ควรไปพบแพทย์

### 3. วิธีป้องกัน (Prevention)

สวมอุปกรณ์ป้องกัน



สวมบูทยางและถุงมือ

ดูแลบาดแผล



หลีกเลี่ยงการลุยน้ำเมื่อมีแผล ล้างแผลทันที

กินร้อน ช้อนกลาง ล้างมือ



ดื่มน้ำสะอาด ล้างมือส้วมเสมอ

ระวังช่วงฝนตก



หลีกเลี่ยงฝุ่นดิน ฟุ้งกระจายหลังฝนตก



**ข้อควรระวังพิเศษ** รุนแรงกว่าปกติ

ผู้มีโรคประจำตัว (เช่น เบาหวาน) มีความเสี่ยง หากมีไช้หลังสัมผัสดิน/น้ำ แจ้งแพทย์ทันที.



เบาหวาน

โรคไต

ระบมรทกัน ฎนคูนกัน



## อวด มีหลายแบบ เรียกยังไงดี?



### 1 Brag (v.) /แบรก/ = โหม้

- He always brags about his new car.  
(เขาโหม้เรื่องรถคันใหม่ของเขาเสมอๆ)

### 2 Boastful (adj.) /โบสทูล/ = อวด

- He's so boastful about his success.  
(เขาชอบอวดเรื่องความสำเร็จของเขามาก)



### 3 Show-off (n., v.) /โชว์ออฟ/ = คนอวด

- She's a real show-off with her expensive bags.  
(เธอชอบอวดกระเป๋าแพงๆ ของเธอ)
- He likes to show off his guitar skills.  
(เขาชอบอวดทักษะการเล่นกีตาร์ของเขา)



### 4 Big talker (n.) /บิก ทอลคเกอร์/ = คนที่ชอบพูดเกินจริง

- Don't believe him. He's just a big talker.  
(อย่าไปเชื่อเขา เขาชอบพูดเกินจริง)

### 5 Humblebrag (v., n.) /ฮัมเบิลแบรก/ = โหม้แบบถ่อมตัว

- She always humblebrags about how busy she is.  
(เธอชอบโหม้แบบถ่อมตัวว่าเธอยุ่งแค่ไหน)



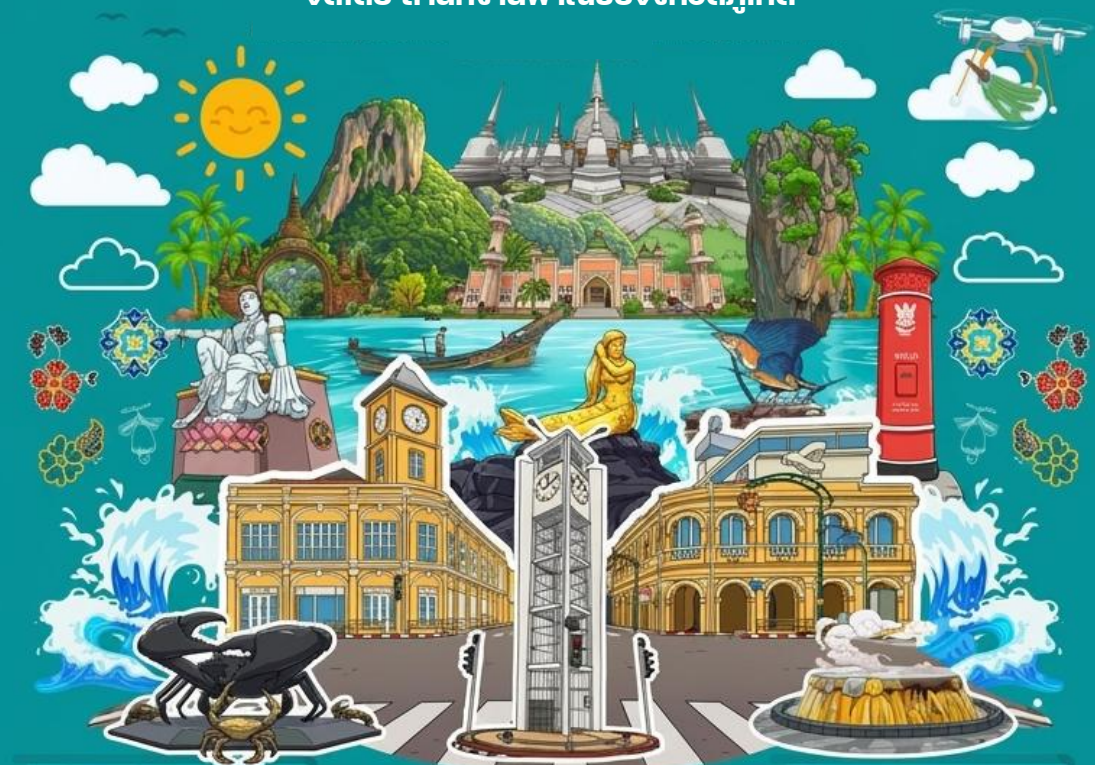


# PHUKET TOURS

ไข่มุกอันดามัน สวรรค์เมืองใต้ หาดทรายสีทอง สองวีรสตรี บารมีหลวงพ่อแช่ม



จัดโดย สำนักงานพาณิชย์จังหวัดภูเก็ต



# ICONIC SOUTHERN THAILAND

อัตลักษณ์ปึกษิตี ภูมิปัญญาของชุมชน

30 เมษายน ถึง 4 พฤษภาคม 2569

ณ สวนสาธารณะเฉลิมพระเกียรติ ร.10

(บริเวณเวทีกกลางสะพานหิน) อ.เมืองภูเก็ต จ.ภูเก็ต

คัดสรรอัตลักษณ์ สัมผัสเสน่ห์ปึกษิตี

รวบรวมสินค้าดี สินค้าเด่น สินค้าเกษตร เกษตรแปรรูป สินค้าสิ่งบ่งชี้ทางภูมิศาสตร์ (GI)

ขอคุณข้อมูลและภาพ <https://www.facebook.com/Foodandtravel99>



: อำเภอเมือง จังหวัดภูเก็ต

ที่ปรึกษา  
นายพิชิต สิงห์ทองคำ  
จัดหางานจังหวัดภูเก็ต

- |                      |                 |            |                               |
|----------------------|-----------------|------------|-------------------------------|
| <u>บรรณาธิการ</u>    | นางสาวปรีชญาลัย | สายสวาท    | นักวิชาการแรงงานชำนาญการพิเศษ |
| <u>กองบรรณาธิการ</u> | นายสมโชค        | ศรีเงินดม  | นักวิชาการแรงงานปฏิบัติการ    |
|                      | นางสาวนิชาภา    | รุจนเวชช์  | นักวิชาการแรงงาน              |
|                      | นางสาวสิริพร    | สีภระพันธ์ | นักแนะแนวอาชีพ                |
|                      | นางสาวเจนจิรา   | ปัญญพันธ์  | เจ้าพนักงานแรงงาน             |