



Western Labour Market Situation

สถานการณ์ตลาดแรงงานภาคตะวันตก ปีที่ 18 ฉบับที่ 4 ประจำเดือนเมษายน 2569
ราชบุรี กาญจนบุรี สุพรรณบุรี นครปฐม สมุทรสาคร สมุทรสงคราม เพชรบุรี ประจวบคีรีขันธ์

บทสรุปการ....

สถานการณ์ตลาดแรงงานภาคตะวันตก เดือนมีนาคม 2569 มีความต้องการแรงงาน จำนวน 4,391 อัตรา โดยมีความต้องการแรงงานบรรจุผลิตภัณฑืด้วยมือมากที่สุด ร้อยละ 47.05 ส่วนอุตสาหกรรมที่มีความต้องการแรงงานมากที่สุด คือ อุตสาหกรรมการผลิตชิ้นส่วนและอุปกรณ์เสริมสำหรับยานยนต์ ร้อยละ 16.72

สำหรับแรงงานที่เดินทางไปทำงานต่างประเทศ ลดลงร้อยละ 20.67 เมื่อเปรียบเทียบกับช่วงเดียวกันของปีก่อน ส่วนการทำงานของคนต่างด้าว จำนวน 731,532 คน เพิ่มขึ้นร้อยละ 21.63 เมื่อเปรียบเทียบกับช่วงเดียวกันของปีก่อน

ติดตามรายละเอียดของเนื้อหาสาระได้ภายในเล่ม หากท่านมีข้อคิดเห็นหรือข้อเสนอแนะสามารถแจ้งได้ที่ e-mail : lm_rbr@doe.go.th

อุตสาหกรรมการผลิตชิ้นส่วนและ
อุปกรณ์เสริมสำหรับยานยนต์
มีความต้องการมากที่สุด

CONTENTS สารบัญ



สถานการณ์
การว่างงาน
และการเลิกจ้าง

หน้า 2



ภาวะความต้องการ
แรงงาน

หน้า 3



การเดินทาง
ไปทำงาน
ต่างประเทศ

หน้า 4



การทำงานของ
คนต่างด้าว

หน้า 4

ที่ปรึกษา...

นางสาวสุจิตรา ขจรกิตติการ
ผู้อำนวยการกองบริหารข้อมูลตลาดแรงงาน

จัดทำโดย...

ศูนย์บริหารข้อมูลตลาดแรงงานภาคตะวันตก
ศาลากลางจังหวัดราชบุรี (หลังเก่า) ชั้น 1
ตำบลหน้าเมือง อำเภอเมือง จังหวัดราชบุรี 70000
โทรศัพท์ 0 3232 6458 โทรสาร 0 3232 6082
อีเมล lm_rbr@doe.go.th
www.doe.go.th/lmi_ratchaburi



Website



แบบสอบถามความพึงพอใจ

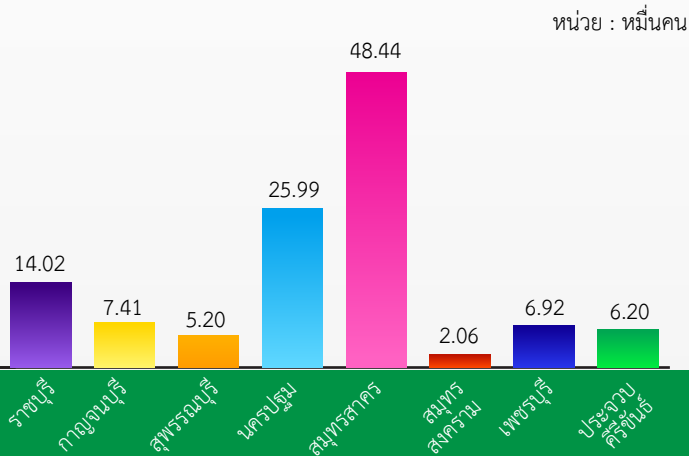


สถานการณ์การว่างงาน และการเลิกจ้าง

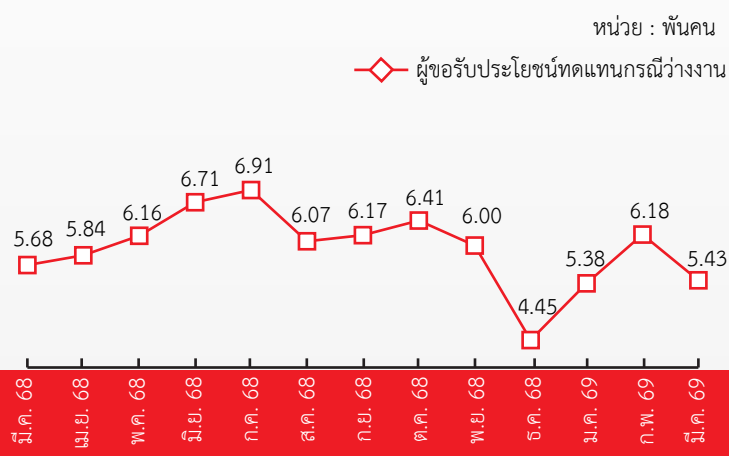
01

สถานการณ์การว่างงานและการเลิกจ้างในภาคตะวันตก ณ เดือนมีนาคม 2569 มีผู้ประกันตนในระบบประกันสังคม (มาตรา 33) จำนวน 1,162,385 คน และมีผู้ประกันตนขึ้นทะเบียนขอรับประโยชน์ทดแทนกรณีว่างงาน จำนวน 5,433 คน คิดเป็นร้อยละ 0.47 ของผู้ประกันตนมาตรา 33 เมื่อเปรียบเทียบกับช่วงเดียวกันของปีก่อน พบว่า มีผู้ขอรับประโยชน์ทดแทนลดลง จำนวน 244 คน คิดเป็นร้อยละ 4.30 โดยสาเหตุการว่างงานมาจากการลาออก มากที่สุด ร้อยละ 87.80 รองลงมาคือ การเลิกจ้าง ร้อยละ 9.96 และสิ้นสุดสัญญาจ้าง ร้อยละ 2.25

ผู้ประกันตน (ม.33) จำแนกรายจังหวัด



ผู้ขอรับประโยชน์ทดแทนกรณีว่างงาน



ผู้ขอรับประโยชน์ทดแทนกรณีว่างงาน จำแนกตามสาเหตุ เดือนมีนาคม 2569 จำนวน 5,433 คน

1 เลิกจ้าง 541 คน

▲ เพิ่มขึ้น 1.88% เทียบกับ มี.ค.68 531 คน
 ▼ ลดลง 38.66% เทียบกับ ก.พ.69 882 คน

สาเหตุที่ถูกเลิกจ้าง

- นายจ้างยกเลิกสัญญาจ้าง 196 คน
- สถานประกอบการปิดกิจการ 179 คน
- ลดจำนวนพนักงาน 166 คน

2 ลาออก 4,770 คน

▼ ลดลง 3.99% เทียบกับ มี.ค.68 4,968 คน
 ▼ ลดลง 6.80% เทียบกับ ก.พ.69 5,118 คน

สาเหตุที่ลาออกจากงาน

- ต้องการเปลี่ยนงานใหม่ 2,367 คน
- ประกอบอาชีพอิสระ 1,513 คน
- รักษาตัวเนื่องจากเจ็บป่วย 481 คน
- พักผ่อน 409 คน

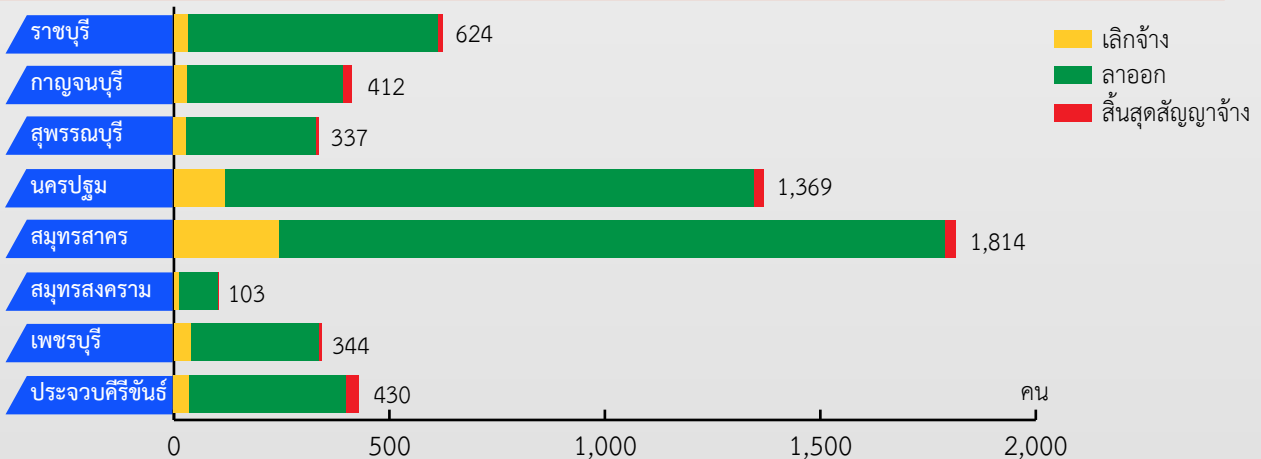
3 สิ้นสุดสัญญาจ้าง 122 คน

▼ ลดลง 31.46% เทียบกับ มี.ค.68 178 คน
 ▼ ลดลง 31.07% เทียบกับ ก.พ.69 177 คน

สาเหตุที่สิ้นสุดสัญญาจ้าง

- สิ้นสุดสัญญาจ้าง 122 คน

ผู้ขอรับประโยชน์ทดแทนกรณีว่างงาน จำแนกรายจังหวัด เดือนมีนาคม 2569 จำนวน 5,433 คน



ที่มา : สำนักงานประกันสังคม



**ความต้องการ
แรงงาน**
4,391 อัตรา

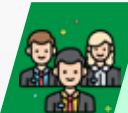


**ผู้สมัครงาน
ที่มาใช้บริการ**
2,246 คน



การบรรจุงาน
1,508 คน

ข้อมูล ณ เดือนมีนาคม 2569 พบว่านายจ้าง/สถานประกอบการ แจ้งความต้องการแรงงานผ่านกรมการจัดหางาน มีจำนวน 4,391 อัตรา โดยอุตสาหกรรมการผลิตชิ้นส่วนและอุปกรณ์เสริมสำหรับยานยนต์ มีความต้องการแรงงานมากที่สุด จำนวน 734 อัตรา (ร้อยละ 16.72) รองลงมา ได้แก่ อุตสาหกรรมการผลิตสายไฟฟ้าและเคเบิลสำหรับงานไฟฟ้าและอิเล็กทรอนิกส์ จำนวน 200 อัตรา (ร้อยละ 4.55) อุตสาหกรรมกิจกรรมของตัวแทนผู้รับจัดการขนส่งสินค้า จำนวน 200 อัตรา (ร้อยละ 4.55) อุตสาหกรรมการผลิตขนมไทยและขนมพื้นเมือง จำนวน 182 อัตรา (ร้อยละ 4.14) และอุตสาหกรรมการผลิตยางล้อและยางไน จำนวน 178 อัตรา (ร้อยละ 4.05)



**ความต้องการแรงงาน
(ตำแหน่งงานว่าง) 4,391 อัตรา**

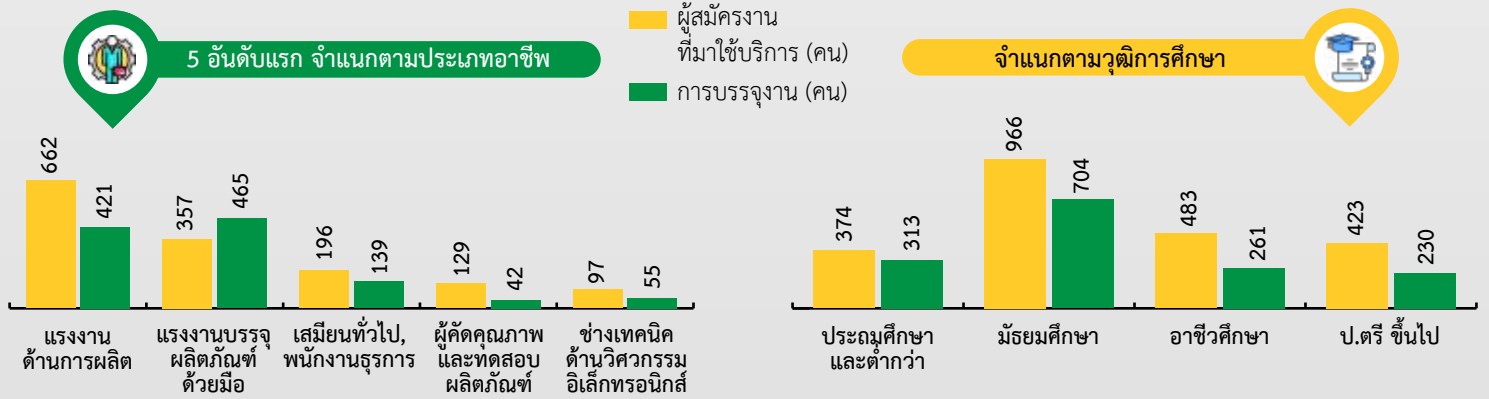
มี.ค. 68 6,089 อัตรา ▮ ลดลง 27.89% จากช่วงเดียวกันของปีก่อน

ก.พ. 69 5,693 อัตรา ▮ ลดลง 22.87% จากเดือนก่อน



ผู้สมัครงานที่มาใช้บริการ และการบรรจุงาน ผ่านกรมการจัดหางาน

ข้อมูล ณ เดือนมีนาคม 2569 พบว่า ผู้สมัครงานที่มาใช้บริการผ่านกรมการจัดหางาน มีจำนวน 2,246 คน ลดลงจากช่วงเดียวกันของปีก่อน ร้อยละ 0.97 และการบรรจุงาน จำนวน 1,508 คน เพิ่มขึ้นจากช่วงเดียวกันของปีก่อน ร้อยละ 6.65 โดยผู้สมัครงานส่วนใหญ่จบการศึกษาระดับมัธยมศึกษา สำหรับอาชีพที่ผู้สมัครงานมีการบรรจุงานมากที่สุด คือ แรงงานบรรจุผลิตภัณฑ์ด้วยมือ



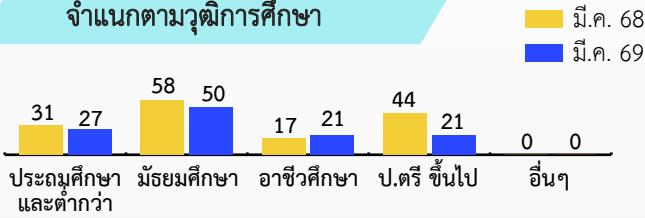
ที่มา : ระบบไทยมีงานทำ กรมการจัดหางาน

ข้อมูลจากกองบริหารแรงงานไทยไปต่างประเทศ ณ เดือนมีนาคม 2569 ภาคตะวันตกมีแรงงานเดินทางไปทำงานต่างประเทศ จำนวน 119 คน หรือร้อยละ 1.79 ของแรงงานที่เดินทางไปทำงานต่างประเทศทั้งหมด จำแนกเป็นการเดินทาง 5 วิธี จำนวน 73 คน และ RE-ENTRY จำนวน 46 คน

การเดินทางทุกประเภท จำนวน 119 คน

- ลดลง 20.67% จากช่วงเดียวกันของปีก่อน
- ลดลง 34.97% จากเดือนก่อน

จำแนกตามวุฒิการศึกษา



ประเทศที่มีผู้เดินทางไปทำงานสูงสุด 5 อันดับแรก



ไต้หวัน 27 คน



มาเลเซีย 25 คน



สาธารณรัฐประชาธิปไตยประชาชนลาว 12 คน



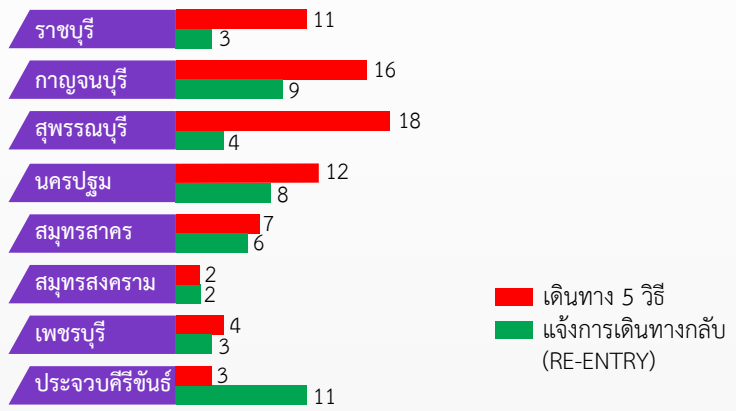
ญี่ปุ่น 8 คน



สหรัฐอเมริกา 5 คน

ที่มา : กองบริหารแรงงานไทยไปต่างประเทศ

จำนวนการเดินทางไปทำงานต่างประเทศ จำแนกรายจังหวัด



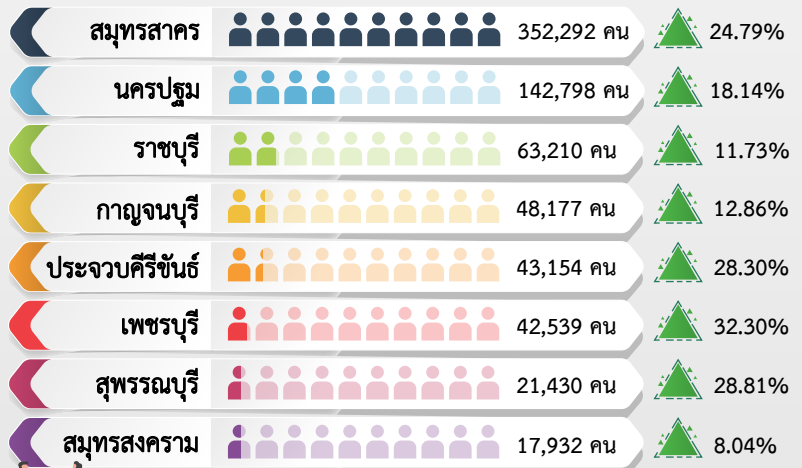
- เพิ่มขึ้น 21.63% จากช่วงเดียวกันของปีก่อน
- เพิ่มขึ้น 118.47% จากเดือนก่อน

ข้อมูลจากสำนักบริหารแรงงานต่างด้าว ณ เดือนมีนาคม 2569 ภาคตะวันตกมีคนต่างด้าวที่ได้รับอนุญาตทำงาน จำนวน 731,532 คน เพิ่มขึ้นจากเดือนก่อน จำนวน 396,685 คน และเพิ่มขึ้นจากช่วงเดียวกันของปีก่อน จำนวน 130,079 คน เนื่องจากในช่วงที่ผ่านมาแรงงานต่างด้าว ตามมติ ครม. 8 กรกฎาคม 2568 มติ ครม. 11 พฤศจิกายน 68 และมติ ครม. 2 ธันวาคม 68 มีการต่ออายุใบอนุญาตทำงาน จึงทำให้คนต่างด้าวมีจำนวนเพิ่มขึ้น

จำแนกตามประเภทการอนุญาตให้ทำงาน



จำแนกรายจังหวัด



เปรียบเทียบช่วงเดียวกันปีก่อน

ที่มา : สำนักบริหารแรงงานต่างด้าว

ขอเชิญติดตามรับฟังรายการวิทยุ “เพื่อนแรงงาน” ทาง สวท. AM 1593 KHz. จังหวัดราชบุรี ทุกวันพุธ เวลา 15.00 - 15.30 น.



- ศูนย์บริหารข้อมูลตลาดแรงงานภาคตะวันตก
- www.doe.go.th/lmi_ratchaburi
- www.facebook.com/LMIWestern
- YouTube ช่อง “Western LMI Station”
- TikTok ช่อง @Western LMI Station