



# วารสารจัดหางานจังหวัดมหาสารคาม

กรมการจัดหางาน กระทรวงแรงงาน

ฉบับที่ ๔ ประจำเดือน เมษายน พุทธศักราช ๒๕๖๐



สำนักงานจัดหางานจังหวัดมหาสารคาม

อาคารศูนย์ราชการกระทรวงแรงงาน ชั้น ๑

ตำบลแก่งเลิงจาน อำเภอเมือง จังหวัดมหาสารคาม

โทรศัพท์/โทรสาร : 0 ๔๓๙๗ ๑๓๒๐-๑, E-mail: [msm@doe.go.th](mailto:msm@doe.go.th)

Homepage: [doe.go.th/mahasarakham](http://doe.go.th/mahasarakham)



## ทักทายก่อนเปิดเล่ม

สวัสดีครับ... พบกันอีกเช่นเคยกับวารสาร  
จัดหางานจังหวัดมหาสารคาม ฉบับนี้ก็เป็นฉบับที่ 4  
ประจำเดือนเมษายน ๒๕๖๐ ซึ่งเดือนนี้มีวันหยุดยาวหลาย  
วัน ก็อยากให้ท่านระมัดระวังในการใช้รถไปไหนมาไหนก็  
ขอให้ใช้สติมาไม่ขับรถขาดสติด้วยนะครับ ด้วยความ  
ห่วงใยจากคณะผู้จัดทำ

วารสารฉบับนี้ก็มีสาระดี ๆ นำมาฝากเช่นเคย  
ติดตามได้ในเล่มนี้ครับ

คณะผู้จัดทำ

## สารบัญ

➤ จัดหางานในประเทศ	หน้า ๓
➤ จัดหางานต่างประเทศ	๓
➤ งานแนะแนวอาชีพ	๔
➤ อาชีพอิสระที่น่าสนใจ	๔
➤ สถานการณ์การจ้างงาน จังหวัดมหาสารคาม	๕
➤ งานต่างดาว	๖
➤ กฎหมายแรงงานที่ควรทราบ	๖
➤ ตำแหน่งงานว่างใน	๗
➤ รวมภาพกิจกรรม	๘

## ผลการปฏิบัติงาน เดือนมีนาคม ๒๕๖๐

- ออกสำรวจเยี่ยมชมสถานประกอบการเพื่อขอตำแหน่งงาน  
นักเรียน/นักศึกษา และตำแหน่งงานทั่วไป (๘ มี.ค. ๖๐) ในพื้นที่  
อำเภอเมือง จำนวน ๑๐ แห่ง

- โครงการคุ้มครองคนหางานเชิงรุกในพื้นที่เสี่ยง (๒๑ มี.ค. ๖๐)  
ในพื้นที่อำเภอโกสุมพิสัย จังหวัดมหาสารคาม

จำนวน ๓ ราย



ที่ปรึกษา นายปรีชา อินทระทธร จัดหางานจังหวัดมหาสารคาม

คณะทำงาน นายณัฐวุฒิ วัชรประยูร, นางสรวิศ รามสุริยพันธ์, นางสาวนันทิยา ทารกวิ,  
นางละออง ศรีคลัง, นายสมบัติ จักรกุ่ม, นางสาวธัญญารัตน์ ตาทานู,  
นายเอกธัช สันทรราช, นายอริยพงษ์ ไชยยศ, นางนาฏลัดดา เทียนไทย,  
นายกัจจประชา เทียนไทย, นายธนากรณิ สมเดชะ

## แผนปฏิบัติงานเดือนเมษายน ๒๕๖๐

- (๑ เม.ย. ๖๐) โครงการนัดพบแรงงาน ณ มหาวิทยาลัย  
มหาสารคาม อ.กันทรวิชัย จ.มหาสารคาม
- (๕ เม.ย. ๖๐) ประชุมคณะกรรมการพิจารณาข้าราชการ  
เงินกองทุนเพื่อผู้รับงานไปทำที่บ้าน ณ ห้องประชุมสำนักงาน  
จัดหางานจังหวัดมหาสารคาม
- (๕ เม.ย. ๖๐) ออกเยี่ยมสถานประกอบการเพื่อขอตำแหน่งงาน  
นักเรียน/นักศึกษา และตำแหน่งงานทั่วไป ในพื้นที่อำเภอวาปีปทุม  
และอำเภอนาคูคมิพิสัย จังหวัดมหาสารคาม
- (๗ เม.ย. ๖๐) ออกเยี่ยมคนพิการ/ผู้ดูแลคนพิการ ในพื้นที่ อำเภอ  
นาเชือก และอำเภอบรบือ
- (๗, ๒๑ และ ๒๘ เม.ย. ๖๐) ออกตรวจสอบการทำงานของคน  
ต่างดาว ในพื้นที่จังหวัดมหาสารคาม
- (๑๔ เม.ย. ๖๐) สืบรวจข้อมูลผู้มีทักษะพิเศษ ในพื้นที่ อำเภอ  
ยารสือราษฎร์ จังหวัดมหาสารคาม



# ข่าวงานแนะแนวอาชีพ และอาชีพอิสระที่น่าสนใจ

## ข่าวงานแนะแนว

เมื่อวันที่ ๗-๘ มีนาคม ๒๕๖๐

เจ้าหน้าที่จากกองส่งเสริมการมีงานทำ  
กรมการจัดหางาน ได้มา  
ช่วงปรับปรุงมุมแนะแนว  
สำนักงานจัดหางาน  
จังหวัดมหาสารคาม ให้  
กันสมัชชั สะดวก เหมาะ  
สำหรับการให้บริการแนะ  
แนวผู้มาขอรับบริการได้  
อย่างมีประสิทธิภาพ โดยได้ปรับปรุงให้มี  
มุมบริการให้คำปรึกษาด้านอาชีพ การบริการ  
ข้อมูลข่าวสารด้านอาชีพ ตลาดแรงงาน  
และที่สำคัญสำนักงานฯ ได้จัดคอมพิวเตอร์  
ไว้สำหรับนักเรียน นักศึกษา ผู้ประสงค์จะ  
หางานทำได้ให้บริการสืบค้นข้อมูลด้านอาชีพ  
ด้วยตัวเอง และทำแบบทดสอบบุคลิกภาพ  
เพื่อการศึกษต่อและการเลือกประกอบ  
อาชีพเพื่อให้ผู้รับบริการได้ใช้ประกอบการ  
ตัดสินใจที่ จะศึกษาต่อ และเลือกเข้าสู่  
ตลาดแรงงานให้ตรงตามความถนัดชอบ  
ตนเอง



## ขายน้ำแข็งไส เมฆง่ายๆ แต่กำไรดีดี



### วัตถุดิบและอุปกรณ์

- 1) เครื่องทำน้ำแข็งไส ราคาของเครื่องทำน้ำแข็งไสขึ้นอยู่กับวัสดุของตัวเครื่องถ้ามีราคาแพงหน่อยจะอยู่ที่ 3,000 บาทขึ้นไป
  - 2) ผลไม้หรือท็อปปิ้งต่างๆที่ราคาขึ้นอยู่กับเกรดและคุณภาพของท็อปปิ้งนั้นๆ สามารถหาซื้อได้ตามร้านเบเกอรี่
  - 3) น้ำผลไม้ หรือน้ำหวาน หาซื้อได้ตามร้านเบเกอรี่ หรือตามซูเปอร์มาร์เก็ตสำหรับขายส่ง
  - 4) ถ้วยสำหรับใส่น้ำแข็งไส
  - 5) น้ำแข็ง/ถังน้ำแข็ง (สามารถติดต่อทางโรงน้ำแข็งได้เลยค่ะ ทางโรงน้ำแข็งมีบริการถังน้ำแข็งด้วย)
  - 6) ทำเล (สิ่งสำคัญที่สุด)
- เรามาดูปัจจัยที่สำคัญที่สุดของการขายของทุกอย่าง ถ้าเราเลือกที่จะขายน้ำแข็งไสเราต้องรู้ถึงกลุ่มลูกค้าและหาทำเลในการขายน้ำแข็งไส อาชีพขายน้ำแข็งไสนั้นเหมาะที่เป็ดตามหน้าโรงเรียน หรือ แห่งชุมชนที่มีเด็กอาศัยกันอยู่เยอะ หรือตามมหาวิทยาลัยต่างๆ ก็เป็นอีกทำเลหนึ่งที่หน้าจับตามอง พร้อมกับมีกำลังในการซื้อตามมาก็ด้วย จากที่อ่านมาทั้งหมดใครที่สนใจในที่จะทำอาชีพนี้ลองมองดูทำเลขายงามา สักที่ พร้อมเงินลงทุนอีกนิดหน่อยก็เปิดร้านขายได้แล้วละ มีทำเลดีมีชัยไปกว่าครึ่งแล้วนะ เอ้อ รับผลกำไรที่ตามมาได้เลย! พร้อมแล้วลุยเลยคะ



# สถานการณ์จ้างงานจังหวัดมหาสารคาม

ประจำ เดือน มีนาคม ๒๕๖๐

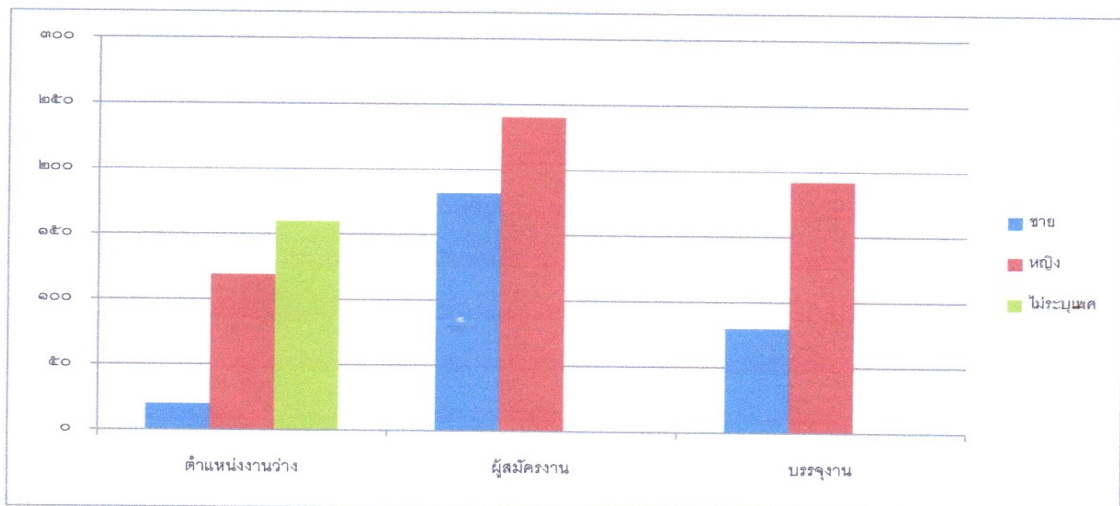
ผลการบริการจัดหางานในประเทศ

การให้บริการจัดหางานในประเทศ ประจำเดือนมีนาคม ๒๕๖๐ ปรากฏว่ามีผู้มาใช้บริการทั้งสิ้น ๔๒๒ คน แยกเป็นชาย ๑๘๒ คน คิดเป็นร้อยละ ๔๓.๑๒ หญิง ๒๔๐ คน คิดเป็นร้อยละ ๕๖.๘๗ ตำแหน่งงานว่างรวมทั้งสิ้น ๒๙๙ อัตรา แยกเป็น ชาย ๒๐ อัตรา คิดเป็นร้อยละ ๖.๖๘ หญิง ๑๑๙ อัตรา คิดเป็นร้อยละ ๓๙.๗๙ และไม่ระบุเพศ ๑๖๐ อัตรา คิดเป็นร้อยละ ๕๓.๕๑ และการบรรจุงานรวมทั้งสิ้น ๒๗๒ คน แยกเป็น ชาย ๘๐ คน คิดเป็นร้อยละ ๒๙.๔๑ หญิง ๑๙๒ คน คิดเป็นร้อยละ ๗๐.๕๘

ผู้สมัครงาน			ตำแหน่งงานว่าง				บรรจุงาน		
ชาย	หญิง	รวม	ชาย	หญิง	ไม่ระบุเพศ	รวม	ชาย	หญิง	รวม
๑๘๒	๒๔๐	๔๒๒	๒๐	๑๑๙	๑๖๐	๒๙๙	๘๐	๑๙๒	๒๗๒

กราฟเปรียบเทียบ ตำแหน่งงานว่าง ผู้สมัครงาน การบรรจุงาน

ประจำเดือน มีนาคม ๒๕๖๐



สรุปความเคลื่อนไหวความต้องการตลาดแรงงานประจำ เดือนมีนาคม ๒๕๖๐ มีตำแหน่งงานว่างรวมทั้งสิ้น จำนวน ๒๙๙ อัตรา ผู้สมัครงานมาใช้บริการ จำนวน ๔๒๒ คน และมีการบรรจุ จำนวน ๒๗๒ คน ซึ่งการบรรจุ คิดเป็นร้อยละ ๖๔.๔๕ ของจำนวนผู้มาสมัครงานทั้งหมด และผลของการบรรจุงาน คิดอัตราตำแหน่งงานว่างภายใน มีนาคม ๒๕๖๐

ที่มาของข้อมูล : ระบบสารสนเทศ (On line) ของกรมการจัดหางาน (๒๑ กุมภาพันธ์

ฝ่ายงานส่งเสริมการมีงานทำ





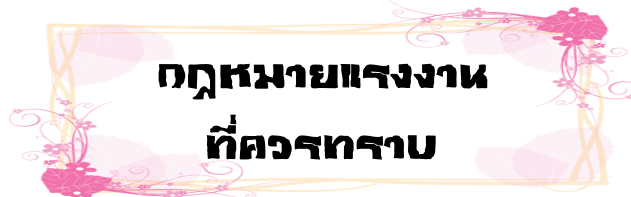
## ข่าวงานต่างดาว

### แรงงานต่างด้าวร้องทุกข์ได้ทางเว็บไซต์ ผ่านระบบ “DOE Help Me”

นายปรีชา อินทรชาธร จัดหางานจังหวัดมหาสารคาม กล่าวว่า กรมการจัดหางานเพิ่มช่องทางการร้องเรียน/ ร้องทุกข์เกี่ยวกับการทำงานของแรงงานต่างด้าวผ่านระบบ “DOE Help Me” ทางเว็บไซต์ [www.doe.go.th/helpme](http://www.doe.go.th/helpme) รวมทั้งยังให้บริการแก่นายจ้างที่จ้างแรงงานต่างด้าวหรือประชาชนทั่วไปสามารถแจ้งปัญหาต่างๆที่เกี่ยวข้องกับการจ้างแรงงานต่างด้าวได้อีกด้วย ซึ่งให้บริการ 6 ภาษา คือ ภาษาไทย อังกฤษ กัมพูชา ลาว เมียนมาและเวียดนาม สามารถใช้งานผ่านทางคอมพิวเตอร์ส่วนบุคคล แท็บเล็ต และโทรศัพท์มือถือ โดยเลือกหัวข้อการแจ้งปัญหาได้ 8 หัวข้อ คือ 1.การพบเห็นการทุจริตของเจ้าหน้าที่ 2.การพบเห็นการจ้างงานเถื่อน 3.การใช้แรงงานเด็ก 4.นายจ้างค้างจ่ายหรือจ่ายค่าจ้างไม่ครบถ้วน 5.นายจ้างทารุณ 6.การค้ำมนุษย์ 7.การค้าประเวณี และ 8. ปัญหาอื่นๆ ทั้งนี้ เมื่อแจ้งปัญหาพร้อมลงรายละเอียดอย่างชัดเจนแล้ว ระบบจะแจ้งเลขที่รับเรื่องให้กับผู้ใช้บริการเพื่อการติดตามผลการดำเนินการต่อไป

นายปรีชา อินทรชาธร กล่าวเพิ่มเติมว่า

กรมการจัดหางาน เปิดช่องทางร้องเรียน/ร้องทุกข์ให้กับแรงงานต่างด้าวที่ทำงานอยู่ในประเทศไทย ผ่านทางเว็บไซต์ [www.doe.go.th/helpme](http://www.doe.go.th/helpme) พร้อมให้บริการ 6 ภาษา ย้ำ เป็นตัวกลางช่วยเหลือแรงงานต่างด้าวที่ได้รับการคุ้มครองตามมาตรฐานสากล กระทรวงแรงงาน โดยนายวรานนท์ ปีติวรรณ รองปลัดกระทรวงแรงงาน รักษาการแทน อธิบดีกรมการจัดหางาน กล่าวว่า กรมการจัดหางานเพิ่มช่องทางการร้องเรียน/ร้องทุกข์เกี่ยวกับการทำงานของแรงงานต่างด้าวผ่านระบบ “DoE Help Me” ทางเว็บไซต์ [www.doe.go.th/helpme](http://www.doe.go.th/helpme) รวมทั้งยังให้บริการแก่นายจ้างที่จ้างแรงงานต่างด้าวหรือประชาชนทั่วไปสามารถแจ้งปัญหาต่างๆที่เกี่ยวข้องกับการจ้างแรงงานต่างด้าวได้อีกด้วย ซึ่งให้บริการ 6 ภาษา คือ ภาษาไทย อังกฤษ กัมพูชา ลาว เมียนมาและเวียดนาม สามารถใช้งานผ่านทางคอมพิวเตอร์ส่วนบุคคล แท็บเล็ต และโทรศัพท์มือถือ โดยเลือกหัวข้อการแจ้งปัญหาได้ 8 หัวข้อ คือ 1.การพบเห็นการทุจริตของเจ้าหน้าที่ 2.การพบเห็นการจ้างงานเถื่อน 3.การใช้แรงงานเด็ก 4.นายจ้างค้างจ่ายหรือจ่ายค่าจ้างไม่ครบถ้วน 5.นายจ้างทารุณ 6.การค้ำมนุษย์ 7.การการค้าประเวณี และ 8. ปัญหาอื่นๆ ทั้งนี้ เมื่อแจ้งปัญหาพร้อมลงรายละเอียดอย่างชัดเจนแล้ว ระบบจะแจ้งเลขที่รับเรื่องให้กับผู้ใช้บริการเพื่อการติดตามผลการดำเนินการต่อไป บริการนี้นับเป็นอีกช่องทางหนึ่งที่มีความสะดวกและรวดเร็วในการแจ้งปัญหาต่างๆที่เกี่ยวข้องกับการจ้างแรงงานต่างด้าว นอกเหนือจากการโทรแจ้งผ่านทางสายด่วนกรมการจัดหางาน 1694 ซึ่งเชื่อว่าบริการนี้จะเป็ช่องทางหนึ่งที่ช่วยเหลือแรงงานต่างด้าวที่ทำงานอยู่ในประเทศไทยที่ได้รับการคุ้มครองตามมาตรฐานสากล ซึ่งกรมการจัดหางานได้ประชาสัมพันธ์ให้แรงงานต่างด้าวที่เดินทางเข้ามาทำงานในประเทศไทยผ่านระบบ MOU ได้ทราบถึงการให้บริการรับเรื่องร้องทุกข์ผ่านระบบ Doe Help me ในช่วงการอบรมที่ศูนย์แรกรับเข้าทำงานและสิ้นสุดการจ้างซึ่งตั้งขึ้นใน 3 จังหวัด คือ ตาก หนองคาย และสระแก้ว



## กฎหมายแรงงาน ที่ควรรู้อากบ

### เรื่งคลอด “พ.ร.ก การบริหารจัดการการทํางานของคนต่างด้าว พ.ศ. ....” คุมเข้มค้ำมนุษย์เน้นคุ้มครองเพิ่มบทลงโทษ

จัดหางานจังหวัดมหาสารคาม เปิดเผยว่า กระทรวงแรงงานโดยกรมการจัดหางาน ร่าง พ.ร.ก.การบริหารจัดการการทํางานของคนต่างด้าว พ.ศ.... รวบรวมกฎหมายว่าด้วยการทํางานของคนต่างด้าว กับ กฎหมายว่าด้วยการนำคนต่างด้าวเข้ามาทํางานกับนายจ้างในประเทศเป็นฉบับเดียวโดยเติมส่วนที่ขาดและแก้ส่วนที่บกพร่อง สาระสำคัญเน้นการเ้าให้ความคุ้มครองอํานวยความสะดวกให้กับทั้งนายจ้างและแรงงานต่างด้าว เช่น กรณีที่คนต่างด้าวหรือบุคคลที่เกี่ยวข้องได้รับความเสียหายจากการที่นายจ้างหรือผู้รับอนุญาตไม่ปฏิบัติตามสัญญาจ้าง รวมถึงการเพิ่มโทษนายจ้างที่กระทำผิดกฎหมาย เพื่อป้องกันการค้ำมนุษย์ด้านแรงงานาง

พระราชกําหนดดังกล่าวนี้เป็นการปรับปรุงเ้าให้มีความเหมาะสมกับสถานการณ์ในปัจจุบัน และอุดช่องว่างของกฎหมายที่มีอยู่เดิมเ้าให้สมบูรณ์ยิ่งขึ้น ซึ่งภายหลังจากคณะรัฐมนตรีมีมติเห็นชอบร่างพระราชกําหนดฯแล้ว จะประกาศเ้าในราชกิจจานุเบกษาและมีผลบังคับใช้ตั้งแต่วันที่ถัดจากวันประกาศเ้าในราชกิจจานุเบกษาเป็นต้นไป

## ตำแหน่งงานว่างในจังหวัดมหาสารคาม

ลำดับที่	ชื่อสถานประกอบการ	ตำแหน่งงานว่าง	จำนวน	เพศ	อายุ	วุฒิการศึกษา	ค่าจ้าง
1	บริษัท อีคอมเมิร์ซเดเวลอปเม้นท์ จำกัด 172 ถนนสุขุมวิท ต.ตลาด อ.เมือง มหาสารคาม โทร.0943584984	- แม่บ้าน	2	ญ	35 - 40	ไม่จำกัดวุฒิ	ตามตกลง
		- เจ้าหน้าที่ IT	2	ช	25 - 30	ปวส. - ป.ตรี	ตามตกลง
		- พนักงานซัพพลายเชน	2	ช	25 - 30	ไม่จำกัดวุฒิ	ตามตกลง
		- เจ้าหน้าที่ธุรการ	3	ญ	20 ขึ้นไป	ปวช. - ปวส.	ตามตกลง
2	บริษัท พรุ คอร์ปอเรชั่น จำกัด 88/1 ถนนศรีสวรรค์ ต.ตลาด อ.เมือง มหาสารคาม โทร.096-1942362	- หัวหน้าทีมขาย (Supervisor)	5	ช/ญ	25 - 35	ป.ตรี ขึ้นไป	14,000 ขึ้นไป
		- เจ้าหน้าที่ตัวแทนขาย	10	ช/ญ	25 - 35	ม.6 ขึ้นไป	13,000 ขึ้นไป
		- เจ้าหน้าที่บริหารงานขาย	10	ช/ญ	25 - 35	ป.ตรี	17,000 ขึ้นไป
3	บริษัท เบทาโกรเกษตรอุตสาหกรรม จำกัด 135 ม.1 ต.เกิ้ง อ.เมือง มหาสารคาม โทร.081-9622831	- พนักงานคอกแต่งเนื้อสุกร	2	ช	20 ขึ้นไป	ม.6 ขึ้นไป	305 วัน
		- พนักงานปฏิบัติการคลังสินค้า	2	ช	20 ขึ้นไป	ม.6 ขึ้นไป	300 วัน
4	โรงพยาบาลสัตว์น่ารัก 406-408 ต.ตลาด อ.เมือง มหาสารคาม โทร.043-706788	- ผู้ช่วยสัตวแพทย์	1	ญ	21 - 29	ไม่จำกัดวุฒิ	9,000 - 12,000
5	โรงแรมฮาร์เพลส 155 ต.ตลาด อ.เมือง มหาสารคาม โทร.087-4250731	- แม่ครัว	2	ญ	25 - 40	ม.6 ขึ้นไป	300 วัน
		- แม่บ้าน	2	ญ	25 - 40	ม.3	300 วัน
		- เบลอ	2	ช	20 - 30	ม.6 ขึ้นไป	300 วัน
6	บริษัท สยามแม็คโคร จำกัด 253 ม.8 ต.เกิ้ง อ.เมือง มหาสารคาม โทร.043-022520	- พนักงานสินค้าเนกอรี่	2	ช/ญ	22 ขึ้นไป	ม.6 - ป.ตรี	ตามตกลง
		- พนักงานจัดเรียงสินค้า	10	ช/ญ	22 ขึ้นไป	ม.6 ขึ้นไป	9,150 บาท/เดือน
		- พนักงานฝ่ายอาหารสด	5	ช/ญ	22 ขึ้นไป	ม.6 ขึ้นไป	ตามตกลง
7	บริษัท กรุงเทพเอชเอชพี จำกัด 118/119 ถนนลิ้มพระเกียรติ ร.9 ต.ตลาด อ.เมือง มหาสารคาม โทร.0945215250	- เจ้าหน้าที่บริการด้านการเงิน	20	ช/ญ	23 - 35	ม.3 - ป.ตรี	15,000 ขึ้นไป
8	บ้านคุณอัครชัย เดชนามาศรี 18/1 ซ.2 ถนนศรีบำรุง ต.ตลาด อ.เมือง มหาสารคาม โทร.0898401389	- แม่บ้าน	1	ญ	20 - 55	ไม่จำกัดวุฒิ	วันละ 400 บาท
9	บริษัท เกีย มอเตอร์มหาสารคาม 333 ม.14 ต.ม่วงน้ำ อ.เมือง มหาสารคาม โทร.043-713401	- พนักงานขาย	2	ช/ญ	25 - 35	ม.3 ขึ้นไป	ตามตกลง
10	พจนานุกรม 99 171/3 ถนนศรีสวรรค์ ต.ตลาด อ.เมือง มหาสารคาม โทร.043-723666	- พนักงานขาย	10	ช/ญ	18 - 35	ม.3 ขึ้นไป	ตามตกลง
11	บริษัท วิลล์โชน จำกัด 33/1 ถนนศรีสำราญ ต.โนนเมือง อ.เมือง มหาสารคาม โทร.043-050679	- ผู้ช่วยเซลล์ มหาสารคาม	2	ช/ญ	22 ขึ้นไป	ม.6, ปวช. ขึ้นไป	10,500 ขึ้นไป
		- พนักงานขาย (PC)	10	ช/ญ	20 ขึ้นไป	ม.6, ปวช. ขึ้นไป	9,240 ขึ้นไป
<b>** ทำงานที่มหาสารคาม **</b>							
12	บริษัท น้ำตาลวังขนาย จำกัด 222 ม.9 ต.แก้งแก อ.โกสุมพิสัย มหาสารคาม โทร.043-981448	- เจ้าหน้าที่ภาพลักษณ์องค์กร	10	ช/ญ	22 - 40	ป.ตรี ทุกสาขา	ตามตกลง
		- เจ้าหน้าที่ส่งเสริมอ้อย	25	ช	22 - 40	ปวส. - ป.ตรี	ตามตกลง
		- ช่างซ่อมบำรุง	ไม่ระบุ	ช	22 - 40	ปวส. ขึ้นไป	ตามตกลง
13	บริษัท ฟาโบลคอนกรีตทูลส์ จำกัด 19/1 ต.ตลาด อ.เมือง มหาสารคาม โทร.093-1300131	- พนักงานการตลาด (บริการลูกค้าพนักงาน)	2	ช/ญ	20 - 40	ปวช. - ป.ตรี	ตามโครงการ

กลุ่มงานส่งเสริมการมีงานทำ สำนักงานจัดหางานจังหวัดมหาสารคาม โทร. 043-971-320-1 [www.doe.go.th/mahasarakham](http://www.doe.go.th/mahasarakham)

ลำดับที่	ชื่อสถานประกอบการ	ตำแหน่งงานว่าง	จำนวน	เพศ	อายุ	วุฒิการศึกษา	ค่าจ้าง
14	บริษัท ขายน้มน้ำก่อสร้าง จำกัด 1005 ถนนแจ้งสนิท ต.บรบือ อ.บรบือ มหาสารคาม โทร.043-771327-8	- ผู้จัดการฝ่ายขาย	1	ช/ญ	20 ขึ้นไป	ปวส. - ป.ตรี	ตามตกลง
		- หัวหน้าคลังสินค้า	1	ช/ญ	20 ขึ้นไป	ปวส. - ป.ตรี	ตามตกลง
		- หัวหน้าฝ่ายจัดซื้อ	1	ช/ญ	20 ขึ้นไป	ปวส. - ป.ตรี	ตามตกลง
		- พนักงานตรวจรับสินค้า	5	ช/ญ	18 ขึ้นไป	ปวช. - ป.ตรี	ตามตกลง
		- พนักงานบัญชี	3	ช/ญ	18 ขึ้นไป	ปวช. - ป.ตรี	ตามตกลง
		- พนักงานคลังสินค้า	5	ช/ญ	18 ขึ้นไป	ม.3 ขึ้นไป	ตามตกลง
		- พนักงานควบคุมเครื่องรีด - แม่เหล็ก	5	ช/ญ	18 ขึ้นไป	ปวช. - ป.ตรี	ตามตกลง
		- แคนยี่วอร์	3	ช/ญ	18 ขึ้นไป	ปวช. - ป.ตรี	ตามตกลง
		- พนักงานประจำคลังสินค้า	5	ช/ญ	18 ขึ้นไป	ปวช. - ป.ตรี	ตามตกลง
		- พนักงานฝ่ายจัดซื้อ	5	ช/ญ	18 ขึ้นไป	ปวช. - ป.ตรี	ตามตกลง
15	บ. พีเอ็มเอ็มอินชัวร์รันสิโปรเคอเรีย จำกัด 130/1 ต.ตลาด อ.เมือง มหาสารคาม โทร.091-8906852	- เจ้าหน้าที่ฝ่ายขาย MB	10	ช/ญ	20 - 39	ม.6 - ป.ตรี	10,000-12,000
		- พนักงานส่งเอกสาร	1	ช	23 - 39	ป.6 - ป.ตรี	11,500
		- เจ้าหน้าที่ธุรการศูนย์	1	ญ	23 - 30	ปวช. - ป.ตรี	11,000
		- ที่ปรึกษาการขาย	15	ช/ญ	20 ขึ้นไป	ไม่จำกัดวุฒิ	ตามตกลง
		- ลูกค้าสัมพันธ์	2	ญ	20 ขึ้นไป	ไม่จำกัดวุฒิ	ตามตกลง
16	บริษัท มิตรมหาสารคาม จำกัด 135 ม.11 ต.เวหา อ.เมือง มหาสารคาม โทร.096-1200313	- ช่างศูนย์บริการ	5	ช	20 ขึ้นไป	ไม่จำกัดวุฒิ	ตามตกลง
17	บริษัท เสริมไทยคอมเพล็กซ์ จำกัด 76/1-7 ถนนศรีสวรรค์ ต.ตลาด อ.เมือง มหาสารคาม โทร.043-743699	- เจ้าหน้าที่ประชาสัมพันธ์	1	ญ	25 ขึ้นไป	ปวส. - ป.ตรี	ตามโครงสร้าง
		- เจ้าหน้าที่กราฟฟิก	1	ช	25 ขึ้นไป	ปวส. - ป.ตรี	ตามโครงสร้าง
		- พนักงาน รปภ. - จราจร	5	ช	25 ขึ้นไป	ม.6 - ปวส.	ตามโครงสร้าง
18	บริษัท พรุ คอร์ปอเรชั่น จำกัด (มหาชน) 88/1 ถนนศรีสวรรค์ ต.ตลาด อ.เมือง มหาสารคาม โทร.096-1942362	- เจ้าหน้าที่ผลิตภัณฑ์ขาย ฯ	10	ช/ญ	25 - 35	ป.ตรี	15,000 ขึ้นไป
		- เจ้าหน้าที่ตัวแทนขาย ฯ	10	ช/ญ	18 - 35	ม.6 ขึ้นไป	13,300 ขึ้นไป
		- เจ้าหน้าที่บริหารงานขาย	10	ช/ญ	25 - 35	ป.ตรี	17,000 ขึ้นไป
19	บี.อี.เอส การ์เม้นท์(ประเทศไทย) จำกัด 30 ม.13 ต.แก้งแก อ.เมือง มหาสารคาม โทร.043-77442-3	- พนักงานเย็บ	ไม่จำกัด	ช/ญ	18 ขึ้นไป	ไม่จำกัดวุฒิ	305 วัน
		- โพรแรมเย็บ	6	ญ	18 ขึ้นไป	ปวส. ขึ้นไป	ตามตกลง
		- เจ้าหน้าที่ Booking	1	ญ	18 ขึ้นไป	ป.ตรี	ตามตกลง
		- เจ้าหน้าที่ จป.วิชาชีพ	2	ช/ญ	18 ขึ้นไป	ป.ตรี	ตามตกลง
20	บริษัท น้ำตาลวังขนาย จำกัด 222 ม.9 ต.แก้งแก อ.เมือง มหาสารคาม โทร.043-981448-51	- เจ้าหน้าที่ส่งเสริมอ้อย	25	ช	22 ขึ้นไป	ปวส. ขึ้นไป	ตามตกลง
		- ช่างไฟฟ้า	5	ช	20 ขึ้นไป	ปวส. ไฟฟ้า ฯ	ตามตกลง
		- ช่างควบคุมหม้อไอน้ำ	5	ช	20 ขึ้นไป	ปวส.ทุกสาขา	ตามตกลง
		- ช่างซ่อมบำรุง	5	ช	20 ขึ้นไป	ช่างซ่อมบำรุง	ตามตกลง
		- ช่างเครื่องอัด	5	ช	20 ขึ้นไป	ปวส.	ตามตกลง
21	บริษัท เมืองไทยประกันชีวิต จำกัด 90/5-6 ถนนสุขุมวิท ต.ตลาด อ.เมือง มหาสารคาม โทร.093-1182086	- ตัวแทนประกันชีวิต	10	ช/ญ	20 ขึ้นไป	ป.ตรี	ตามตกลง

กลุ่มงานส่งเสริมการมีงานทำ สำนักงานจัดหางานจังหวัดมหาสารคาม โทร. 043-971-320-1 [www.doe.go.th/mahasarakham](http://www.doe.go.th/mahasarakham)



# ภาพกิจกรรม

วันที่ ๖ มีนาคม ๒๕๖๐ นายปรีชา อินทรชาธร จัดหางานจังหวัดมหาสารคาม ร่วมบรรยายให้ความรู้แก่นักเรียน นักศึกษา ในโครงการปัจฉิมเทศก์ผู้สำเร็จการศึกษา ประจำปีการศึกษา ๒๕๕๙ ระดับประกาศนียบัตรวิชาชีพ (ปวช.) และระดับประกาศนียบัตรวิชาชีพชั้นสูง (ปวส.) ณ วิทยาลัยการอาชีพพยุหะภูมิพิสัย จังหวัดมหาสารคาม



วันที่ ๑๕ มี.ค.๒๕๖๐ เวลา ๐๗.๐๐ น. สำนักงานจัดหางานจังหวัดมหาสารคาม ร่วมกับ ตำรวจภูธรเชียงใหม่ ปกครองอำเภอเชียงใหม่ ร่วมบูรณาการตรวจสอบสถานประกอบการ ราย ร้าน ๙๙๙ คาราโอเกะ กิจการร้านอาหาร ที่อำเภอเชียงใหม่

วันที่ ๑๖ มี.ค.๒๕๖๐ สถานีโทรทัศน์ NBT เข้าสัมภาษณ์ นายปรีชา อินทรชาธร จัดหางานจังหวัดมหาสารคาม เพื่อทำสื่อกับข่าวเพื่อสร้างความเชื่อมั่นในการทำงานของภาครัฐที่มุ่งแก้ปัญหาแรงงานเพื่อนบ้าน โดยประเด็นสัมภาษณ์ สำนักงานจัดหางานจังหวัดมหาสารคามได้เข้าไปควบคุมดูแลแรงงานต่างด้าวในจังหวัดอย่างไรบ้าง ขั้นตอนการดำเนินการ และมีแรงงานต่างด้าวที่ขึ้นทะเบียนมีจากประเทศอะไรบ้าง



เมื่อวันที่ ๒๐ มี.ค.๒๕๖๐ สำนักงานจัดหางานจังหวัดมหาสารคาม ร่วมกับหน่วยงานในสังกัดกระทรวงแรงงานจังหวัดมหาสารคาม เป็นเจ้าภาพกิจกรรมเทศน์ใน ๑๓ กัณฑ์ ในโครงการเทศน์มหาชาติเวสสันดรชาดก เพื่อถวายเป็นพระราชกุศลแด่พระบาทสมเด็จพระปรมินทรมหาภูมิพลอดุลยเดช และเฉลิมพระเกียรติสมเด็จพระเทพรัตนราชสุดาฯ สยามบรมราชกุมารี เนื่องในโอกาสเฉลิมพระชนมายุ ๖๒ พรรษา ๒ เม.ย.๒๕๖๐ ณ วัดมหาชัย พระอารามหลวง ตำบลตลาด อำเภอเมือง จังหวัดมหาสารคาม