



วารสารจัดหางานจังหวัดมหาสารคามและตำแหน่งงานว่าง

กรมการจัดหางาน กระทรวงแรงงาน

ฉบับที่ ๘ ประจำเดือน สิงหาคม พุทธศักราช ๒๕๖๐



สำนักงานจัดหางานจังหวัดมหาสารคาม

อาคารศูนย์ราชการกระทรวงแรงงาน ชั้น ๑

ตำบลแก่งเลิงจาน อำเภอเมือง จังหวัดมหาสารคาม

โทรศัพท์/โทรสาร : ๐ ๔๓๙๗ ๑๓๒๐-๑, E-mail: msm@doe.go.th

Homepage: doe.go.th/mahasarakham, Facebook: สำนักงานจัดหางานจังหวัดมหาสารคาม

“ พุทธมณฑลอีสาน ถิ่นฐานอารยธรรม ผ้าไหมล้ำเลอค่า ตักสิลานคร ”

ทักทายก่อนเปิดเล่ม

สวัสดีครับ...พบกันอีกเช่นเคยกับวารสารสำนักงาน
จัดหางานจังหวัดมหาสารคามและตำแหน่งงานว่าง ประจำเดือน
สิงหาคม ๒๕๖๐ ซึ่งก็ยังคงเนื้อหาสาระดีดีเหมือนเดิมเช่นเคย
เราไปติดตามเนื้อหาในเล่มกันเลยครับ....



คณะผู้จัดทำ

สาระดีๆในเล่ม

	หน้า
➤ จัดหางานในประเทศ	๓
➤ จัดหางานต่างประเทศ	๓
➤ งานแนะแนวอาชีพ	๔
➤ อาชีพอิสระที่น่าสนใจ	๔
➤ สถานการณ์การจ้างงาน จังหวัดมหาสารคาม	๕
➤ งานต่างด้าว	๖
➤ กฎหมายแรงงานที่ควรทราบ	๖
➤ ตำแหน่งงานว่างใน	๗
➤ รวมภาพกิจกรรม	๘

ผลการปฏิบัติงาน เดือนกรกฎาคม ๒๕๖๐

- ออกสำรวจผู้มีทักษะพิเศษ ให้พื้นที่อำเภอเมือง และอำเภอกันทรวิชัย จำนวน ๓ ราย และเยี่ยมคนพิการ/ผู้ดูแลคนพิการ และตรวจสอบสิทธิ ตามมาตรา ๓๕ ในพื้นที่ ตำบลเก็้ง อำเภอเมือง จำนวน ๓ ราย (๕ ก.ค.๖๐)
- ออกสำรวจผู้มีทักษะพิเศษ ให้พื้นที่อำเภอกุดรัง บรบือ นาเชือก และนาตุณ จังหวัดมหาสารคาม จำนวน ๗ ราย (๖ ก.ค.๖๐)
- ตรวจสอบการขอใช้สิทธิตามมาตรา ๓๕ คนพิการ/ผู้ดูแลคนพิการ จำนวน ๕ ราย และออกพื้นที่โครงการมีงานทำนำชุมชนเข้มแข็ง จำนวน ๘๐ ราย ณ อำเภอกุดรัง และอำเภอโกสุมพิสัย จังหวัดมหาสารคาม (๑๑ ก.ค.๖๐)
- สำนักงานจัดหางานจังหวัดมหาสารคามจัดแนะแนวอาชีพในสถานศึกษา ณ โรงเรียนมหาวิทยาลัยนวมินักร่วมทำแบบทดสอบความพร้อมทางอาชีพ จำนวน ๑๖๔ คน (๑๒ ก.ค.๖๐)
- ออกปฏิบัติราชการโครงการคุ้มครองคนหางานเชิงรุกในพื้นที่เสี่ยง เพื่อให้ความรู้เกี่ยวกับการเดินทางไปทำงานต่างประเทศอย่างถูกต้องตามกฎหมายแก่ประชาชน จำนวน ๓๐ ราย และเข้าชี้แจงให้ความรู้แก่บุคคลในครอบครัวของผู้ถูกระงับการเดินทางไปต่างประเทศโดยด่านตรวจคนหางาน จำนวน ๒ ราย ณ ต.บัวมาศ อ.บรบือ จ.มหาสารคาม และต.แก่งเลิงจาน อ.เมือง จ.มหาสารคาม (๒๐ ก.ค.๒๕๖๐)

ที่ปรึกษา

นายปรีชา อินทรชาธร จัดหางานจังหวัดมหาสารคาม

คณะทำงาน

นางสาวนันทิพย์ ทารทวี, นางสาวฉวีวรรณ สินเธาว์,นางละออง ศรีคลัง,
นายสมบัติ จักรทุม, นางสาวธัญญารัตน์ ดาหาญ, นายเอกราช สิทธิราช,
นายอริยพงษ์ ไชยยศ, นางนาฏลัดดา เทียนไทย, นายกิจประชา เทียนไทย,
นายธนารักษ์ สมเดชะ

- ออกปฏิบัติราชการบรรจวบรูณาการป้องกันก้นการคัมมนุษย์ด้าน
แรงงานในพื้นที่อำเภอชื่นชม จังหวัดมหาสารคาม จำนวน ๒ แห่ง
ได้แก่ บริษัทขอนแก่นแหวน จำกัด สาขาชื่นชม และไม้หอมรีสอร์ท
(๒๑ ก.ค.๖๐)
- จัดโครงการวันแนะแนวในสถานศึกษา ณ โรงเรียนนาโพธิ์พิทยาสรรค์
ต.นาโพธิ์ อ.กุดรัง มีนักเรียน ๓๐๐คน (๒๔ ก.ค.๖๐)

แผนปฏิบัติงานเดือนสิงหาคม ๒๕๖๐

- (๓ ส.ค.๖๐) จัดแนะแนวอาชีพในสถานศึกษา ณ โรงเรียนมัธยม
ยางสีสุราช อำเภอยางสีสุราช จังหวัดมหาสารคาม
- (๘ ส.ค.๖๐) ตรวจสอบการขอใช้สิทธิตามมาตรา ๓๕ คนพิการ/ผู้ดูแล
คนพิการ ในพื้นที่อำเภอแกลง จังหวัดมหาสารคาม
- (๙ ส.ค.๖๐) โครงการมีงานทำนำชุมชนเข้มแข็งและสำรวจผู้มีทักษะ
พิเศษ ในพื้นที่อำเภอยางสีสุราช จังหวัดมหาสารคาม
- (๑๐ ส.ค.๖๐) จัดแนะแนวอาชีพในสถานศึกษา ณ บ้านโนนแดง
อำเภอบรบือ จังหวัดมหาสารคาม

ข่าวสถานการณ์ในประเทศ

กระทรวงแรงงานต่อยอดโครงการ 3 ม. มีงาน มีเงิน มีวุฒิการศึกษาเพิ่ม ช่วยผู้ด้อยโอกาสมีงานทำ สร้างกำลัง

แรงงานคุณภาพ ตอบโจทย์แก้ปัญหาขาดแคลนแรงงาน

นายวรานนท์ ปีติวรรณ อธิบดีกรมการจัดหางาน กระทรวงแรงงาน กล่าวว่าประเทศไทยกำลังประสบปัญหาขาดแคลนแรงงาน ซึ่งส่วนหนึ่งมาจากการก้าวเข้าสู่สังคมผู้สูงอายุ ประกอบกับเด็กรุ่นใหม่นิยมศึกษาต่อในระดับปริญญาตรี ทั้งยังประกอบอาชีพอิสระมากขึ้นกรมการจัดหางาน กระทรวงแรงงานจึงได้จัดทำโครงการ 3 ม. (มีงาน มีเงิน มีวุฒิการศึกษาเพิ่ม) ขึ้นเพื่อแก้ปัญหาขาดแคลนแรงงาน โดยโครงการ 3 ม. เป็นความร่วมมือระหว่างกรมการจัดหางานกับสถานศึกษาและสถานประกอบการภาคเอกชน เพื่อเปิดโอกาสให้ผู้จบ ม.6 ปวช. หรือเทียบเท่าให้เข้าทำงานจริงในสถานประกอบการขนาดใหญ่ควบคู่ไปกับการศึกษาต่อในสถานศึกษา ช่วยให้มีวุฒิการศึกษา ที่สูงขึ้น มีรายได้ระหว่างเรียนโดยการฝึกอาชีพหรือทำงานในสถานประกอบการและได้รับการบรรจุเป็นพนักงาน/ลูกจ้างของสถานประกอบการ ได้รับเงินเดือน/ค่าจ้างประจำ นอกจากนี้ บริษัทยังให้การสนับสนุนนักศึกษาในโครงการ 3 ม. ได้ศึกษาต่อในระดับ ปวส. ถึงปริญญาตรี หลังจบการศึกษาเพื่อจะได้ปรับอัตราค่าจ้าง/ตำแหน่งงานในระดับสูงขึ้น เพื่อพัฒนาให้มีทักษะเพื่อรองรับตลาดแรงงานเข้าสู่ไทยแลนด์ 4.0 โดยสถานศึกษาที่เข้าร่วมโครงการ เช่น วิทยาลัยเทคนิคกาญจนาภิเษก สมุทรปราการ วิทยาลัยเทคโนโลยีภาคตะวันออก (อี.เทค.) บริษัทที่เข้าร่วมโครงการ เช่น บริษัทกลุ่มเซ็นทรัล บริษัทเดอะไมเนอร์ฟู้ดกรุ๊ป จำกัด (มหาชน) บริษัทเฟดเดอรัล อิเลคทริก จำกัด ผู้ผลิตเครื่องใช้ไฟฟ้า SHARP บริษัทยัมเรสเทอรองส์ อินเตอร์เนชั่นแนล (ประเทศไทย) แบรินต์ KFC บริษัทโซนี่ เทคโนโลยี (ประเทศไทย) จำกัด บริษัทซัมมิต โอโต บอดี อินดัสตรี จำกัด เป็นต้น

ผู้สนใจจะเข้าร่วมโครงการสามารถติดต่อได้ที่สำนักงานจัดหางานจังหวัดทุกจังหวัด สำนักงานจัดหางานกรุงเทพมหานครพื้นที่ 1-10 หรือสอบถามข้อมูลได้ที่สายด่วนกรมการจัดหางาน โทร.1694

ข่าวต่างประเทศ

กระทรวงแรงงานเผย !!! แรงงานไทยถูกทางการมาเลเซียจับข้อหาลักลอบทำงานแล้วกว่า ๑๐๐ ราย

หลังสิ้นสุดผ่อนผันให้กับแรงงานต่างด้าวผิดกฎหมาย

กระทรวงแรงงาน เตือนแรงงานไทยที่ประสงค์จะไปทำงานมาเลเซียให้ไปอย่างถูกต้องตามกฎหมาย พบขณะนี้ แรงงานไทยถูกจับแล้ว ๑๑๑ ราย หลังทางการมาเลเซียสิ้นสุดการผ่อนผันให้กับแรงงานต่างด้าวผิดกฎหมาย ๓๐ มิถุนายนที่ผ่านมา

นายปรีชา อินทรชาธร จัดหางานจังหวัดมหาสารคาม เปิดเผยว่า สถานเอกอัครราชทูต ณ กรุงกัวลาลัมเปอร์ ประเทศมาเลเซีย แจ้งว่า กรมการตรวจคนเข้าเมือง (ตม.) มาเลเซียประกาศว่าได้เริ่มปฏิบัติการตรวจค้นจับกุมนายจ้างและลูกจ้างที่เป็นแรงงานต่างด้าวผิดกฎหมายทั่วประเทศอย่างเข้มงวด หลังจากสิ้นสุดระยะเวลาการออกบัตรอิเล็กทรอนิกส์ (E-Kad) ผ่อนผันให้กับแรงงานต่างด้าวผิดกฎหมายที่ไม่มีหนังสือเดินทาง ตามโครงการ Rehiring Program เมื่อวันที่ ๓๐ มิถุนายนที่ผ่านมา โดยในช่วงวันที่ ๑-๑๐ กรกฎาคม ๒๕๖๐ สามารถจับกุมแรงงานต่างด้าวผิดกฎหมายได้จำนวน ๓,๐๑๔ คน ซึ่งในจำนวนนี้เป็นคนไทย จำนวน ๑๑๑ คนและดำเนินคดีนายจ้างแล้ว ๕๗ ราย ทั้งนี้ ตม.มาเลเซียยังย้ำอีกว่าปฏิบัติการตรวจค้นและจับกุมอย่างเข้มงวดในครั้งนี้จะดำเนินไปอย่างต่อเนื่องไม่มีกำหนดสิ้นสุด

กรมการจัดหางาน กระทรวงแรงงานจึงขอแนะนำให้คนไทยในมาเลเซียทั้งที่เป็นนายจ้างและลูกจ้างรีบดำเนินการให้เป็นไปตามกฎหมายมาเลเซีย และขอย้ำเตือนผู้ที่ประสงค์จะไปทำงานที่ประเทศมาเลเซียให้ไปอย่างถูกต้องตามกฎหมาย อย่าลักลอบเข้าไปโดยเด็ดขาด เนื่องจากการเข้าไปทำงานในประเทศมาเลเซียในทุกอาชีพและทุกประเภทจะต้องได้รับอนุญาตให้ทำงาน (work permit) ซึ่งหากพบว่าเข้าเมืองโดยผิดกฎหมาย จะมีโทษรุนแรง ปรับไม่เกิน ๑๐,๐๐๐ ริงกิต หรือจำคุกไม่เกิน ๕ ปี หรือทั้งจำทั้งปรับและถูกเนรเทศ ๖ ครั้ง และทำงานโดยไม่มีใบอนุญาต จะมีโทษจำคุกไม่เกิน ๕ ปี ปรับตามระยะเวลาของโทษคือ ๖ เดือน ถึง ๑ ปี ปรับ ๒,๑๐๐ ริงกิต มากกว่า ๒ ปี ถึง ๖ ปี ปรับ ๓,๐๐๐ ริงกิต หรือทั้งจำทั้งปรับ

สอบถามรายละเอียดเพิ่มเติมได้ที่

** สำนักงานจัดหางานจังหวัดมหาสารคาม ตำบลแก่งเลิงจาน อำเภอเมือง จังหวัดมหาสารคาม โทร. ๐ ๔๓๙๗ ๑๓๒๐-๑

** กองบริหารแรงงานไทยไปต่างประเทศ กรมการจัดหางาน หรือสายด่วน กรมการจัดหางาน ๑๖๙๔

ข่าวงานแนะแนวอาชีพ และอาชีพอิสระที่น่าสนใจ

กรอบรูปวิทยาศาสตร์

การทำกรอบรูปวิทยาศาสตร์ถือได้ว่าเป็นอาชีพหนึ่งที่น่าสนใจไม่น้อยเลยที่เดียวนะค่ะ เนื่องจากใช้ต้นทุนน้อย และยังมีวิธีการทำที่ไม่ยุ่งยากอะไร ง่ายมากเลยคะ ท่านสามารถทำได้กันเพื่อเป็นอาชีพหลัก หรืออาจจะทำเป็นอาชีพรองก็ได้นะค่ะ รับรองว่าได้กำไรกันเห็น ๆ ค่ะ อยากทราบวิธีกันแล้วใช้มั๊ยคะ งามตามไปขั้นตอนการทำและวัสดุอุปกรณ์กันดีกว่านะค่ะ



กรอบรูปวิทยาศาสตร์



วัสดุอุปกรณ์

- | | |
|----------------------------|----------------------|
| ๑. ไม้ทำกรอบรูปวิทยาศาสตร์ | ๒. เรซิน |
| ๓. แผ่นเคลือบ | ๔. เครื่องเคลือบเย็น |
| ๕. ลูกกลิ้ง | ๖. เส้นทอง |
| ๗. กาวลาเท็กซ์ | ๘. ภาพที่ต้องการทำ |
| ๙. ตัวเร่ง | ๑๐.ฟิล์มไม่ร่า |
| ๑๑. ตะไบ | ๑๒. ขาดั่ง |

ขั้นตอนการทำ

๑. ตัดกระดาษลายกับไม้ แล้วใช้ลูกกลิ้ง กลิ้งให้เรียบร้อย พอแห้งใช้คัตเตอร์ตัดให้ชิดกับไม้มากที่สุด
๒. จากนั้นนำรูปภาพไปวัดขนาดให้อยู่ตรงกลางแผ่นไม้แล้วทำจุดกำกับไว้
๓. นำรูปภาพไปทากาว วางลงบนไม้ตามจุดที่กำกับไว้ใช้ลูกกลิ้ง กลิ้งภาพให้เรียบ
๔. ตัดดินทองรอบรูปภาพ
๕. ตัดกระดาษกาวทั้ง ๔ ด้านของไม้ ส่วนที่เลยให้พับเก็บไว้ด้านหลัง
๖. ผสมน้ำยาเรซิน ในอัตราส่วนเรซิน ๑ แก้วต่อตัวเร่ง ๑ ช้อน แล้วใช้ไม้คน
๗. เทน้ำยาเรซินลงตรงกลางภาพ แล้วใช้แผ่นฟิล์มไม่ร่าวางทับบนน้ำยา
๘. ใช้ลูกกลิ้งลากกลางภาพไปทั้ง ๔ มุมแล้วคว่ำภาพทิ้งไว้ให้แห้ง ดึงฟิล์มไม่ร่าออก



ทำการบูรหอม วิทยาศาสตร์สู่อาชีพ

การประดิษฐ์การบูรแพนซี

การทำการบูรหอม มีวิธีการทำง่ายๆ ท่านสามารถทำได้ใช้เอง ประโยชน์ของการบูรหอม นำไปใส่ในตู้เสื้อผ้าหรือรถยนต์ ช่วยป้องกันกลิ่นอับต่างๆ

วัสดุอุปกรณ์ที่ใช้ทำการบูรหอม



๑. การบูรหอม ๕๐๐ กรัม
๒. พิมเสน ๑๐๐ กรัม
๓. ยูคาลิปตัส
๔. เครื่องเย็บกระดาษ
๕. กระดาษแข็ง
๖. ไม้บรรทัด ดินสอ
๗. ปืนยิงกาว กาวแท่ง
๘. กรรไกร/กรรไทยชิกแซก
๙. ตาซึ่งขนาด ครึ่งกิโลกรัม
๑๐. ถุงแก้ว
๑๑. ซ้อนสแตนเลส
๑๒. กระจกมั่งสแตนเลส
๑๔. ด้าย

๑๓. กระดาษสาชนิดอ่อน(มีลายและไม่มีลาย)

๑๕. ไม้เนื้อแข็ง (ใช้ทุบการบูร)

๑๖. ตะแกรงตาถี่

๑๗. อุปกรณ์ตกแต่ง เช่น ดิ้นเงิน-ดิ้นทอง ลูกปัดเงิน-ลูกปัดทอง ดอกไม้ วัสดุสิ่งต่างๆ ผลไม้

แหล่งจำหน่ายวัสดุ/อุปกรณ์

ร้านเคมีภัณฑ์และร้านขายอุปกรณ์งานประดิษฐ์ทั่วไป (กทม. แกรวย่านพาหุรัด)

วิธีการบูรหอม

๑. นำการบูรหอม (มีลักษณะเป็นก้อน) มาใส่ในกะละมังสะอาดที่เตรียมไว้ ใช้ไม้ทุบการบูรให้ละเอียดจนทั่วแล้วนำการบูรมาร่อนในตะแกรงตาถี่ เพื่อให้ได้การบูรหอมเนื้อละเอียด
๒. นำพิมเสนมาทุบให้ละเอียดเหมือนการบูรมาผสมเคล้าให้เข้ากัน
๓. นำยูคาลิปตัสมาหัดใส่เพื่อให้การบูรและพิมเสนจับตัวกันให้แน่น
๔. พักทิ้งไว้ประมาณ ๓๐ นาที
๕. เมื่อได้การบูรเนื้อละเอียดแล้ว นำกระดาษแข็งมาวาดแบบต่าง ๆ ตามจินตนาการ และใช้กรรไกรตัดตามรูปและขนาดที่ต้องการ
๖. วัดกระดาษสาให้มีหน้ากว้าง ๖ นิ้ว โดยวัดตามความยาวหน้ากระดาษพับทาบไป-มาจากนั้นวัดให้มีขนาดยาว ๖ - ๗ นิ้ว (ขึ้นอยู่กับแบบ) แล้วนำตัวต้นแบบที่ทำด้วยกระดาษแข็งมาวางทาบลงบนกระดาษสา
๗. ใช้กรรไกรธรรมดาหรือกรรไกรชีกแซกตัดตามแบบโดยให้เผื่อรอบต้นแบบไว้ประมาณ ๑/๒ นิ้ว เพื่อความสวยงามและการปรับแต่งทำแบบต่าง ๆ ได้ง่าย



๘. นำกาวแท่งใส่ลงในช่องสำหรับใส่กาวที่ตัวปืนเย็บปักเพื่อให้เกิดความร้อน (กาวแท่งจะละลาย) นำกระดาษสาที่ตัดแล้ว ๒ แผ่นมาวางประกบกันโดยให้รอยตัดเสมอกัน ค่อย ๆ ทากาวตามแบบที่ละด้าน และเว้นส่วนบนไว้ประมาณ ๑.๕ นิ้ว สำหรับใส่การบูร

๙. นำการบูรกรอกใส่ลงโดยซึ่งให้ได้ถูละ ๒๘ กรัมจากนั้นตัดดิ้นเงินหรือดิ้นทองยาวประมาณ ๑๐ นิ้ว แล้วหย่อนปลายดิ้นลง

สรุปภาวะการณ์จ้างงานจังหวัดมหาสารคาม

ประจำ เดือน กรกฎาคม ๒๕๖๐

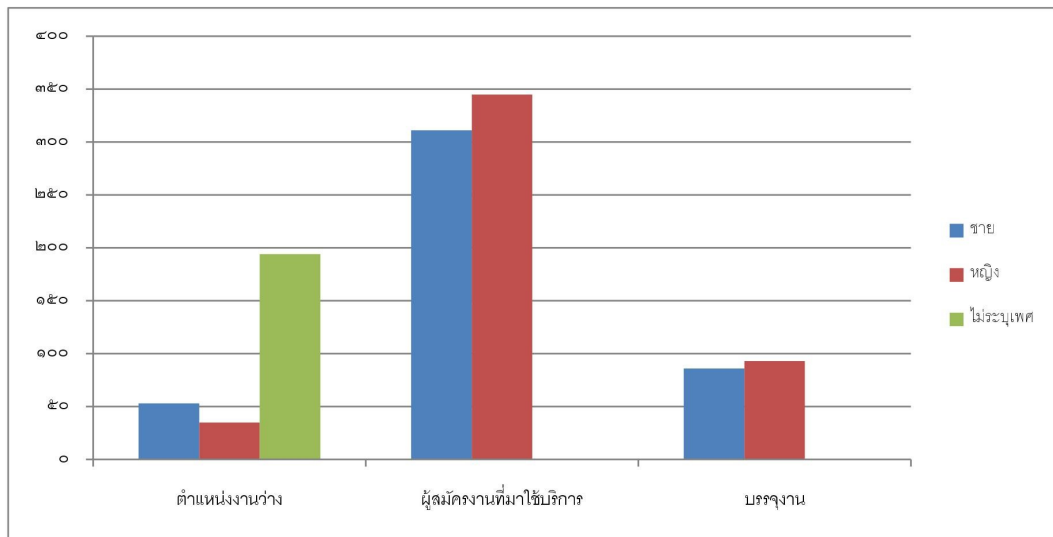
ผลการบริการจัดหางานในประเทศ

การให้บริการจัดหางานในประเทศ ประจำเดือนกรกฎาคม ๒๕๖๐ ปรากฏว่ามีผู้มาใช้บริการทั้งสิ้น ๖๕๖ คน แยกเป็นชาย ๓๑๑ คน คิดเป็นร้อยละ ๔๗.๔๑ หญิง ๓๔๕ คน คิดเป็นร้อยละ ๕๒.๖๐ ตำแหน่งงานว่างรวมทั้งสิ้น ๑๙๔ อัตรา แยกเป็น ชาย ๕๓ อัตรา คิดเป็นร้อยละ ๒๗.๓๒ หญิง ๓๕ อัตรา คิดเป็นร้อยละ ๑๘.๐๕ และไม่ระบุเพศ ๑๐๖ อัตรา คิดเป็นร้อยละ ๕๔.๖๔ และการบรรจุงานรวมทั้งสิ้น ๑๗๙ คน แยกเป็น ชาย ๘๖ คน คิดเป็นร้อยละ ๔๘.๐๕ หญิง ๙๓ คน คิดเป็นร้อยละ ๕๑.๙๖

ผู้สมัครงานที่มาใช้บริการ			ตำแหน่งงานว่าง				บรรจุงาน		
ชาย	หญิง	รวม	ชาย	หญิง	ไม่ระบุเพศ	รวม	ชาย	หญิง	รวม
๓๑๑	๓๔๕	๖๕๖	๕๓	๓๕	๑๐๖	๑๙๔	๘๖	๙๓	๑๗๙

กราฟเปรียบเทียบ ตำแหน่งงานว่าง ผู้สมัครงาน การบรรจุงาน

ประจำเดือน กรกฎาคม ๒๕๖๐

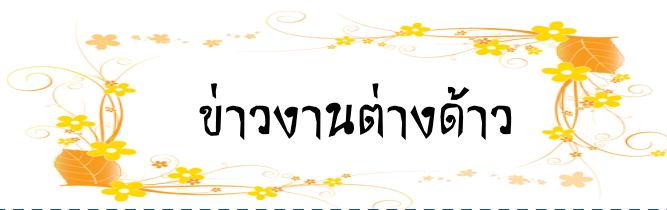


สรุปความเคลื่อนไหวความต้องการตลาดแรงงานประจำ เดือนกรกฎาคม ๒๕๖๐ มีตำแหน่งงานว่างรวมทั้งสิ้น จำนวน ๑๙๔ อัตรา ผู้สมัครงานมาใช้บริการ จำนวน ๖๕๖ คน และมีการบรรจุ จำนวน ๑๗๙ คน ซึ่งการบรรจุคิดเป็นร้อยละ ๒๗.๒๙ ของจำนวนผู้สมัครงานที่มาใช้บริการทั้งหมด และผลของการบรรจุงาน คิดเป็นร้อยละ ๙๒.๒๗ ของจำนวนอัตราตำแหน่งงานว่างภายใน กรกฎาคม ๒๕๖๐

ที่มาของข้อมูล : ระบบสารสนเทศ (On line) ของกรมการจัดหางาน (๒๑ มิถุนายน - ๒๐ กรกฎาคม ๒๕๖๐)

ฝ่ายจัดหางานในประเทศ





ข่าวงานต่างด้าว

เปิดแล้ว ๒๔ ก.ค. - ๗ ส.ค. ๒๕๖๐ นายจ้างที่จ้างแรงงานต่างด้าว อยู่แล้วแต่ไม่มีใบอนุญาตทำงานสามารถพาลูกจ้างต่างด้าว มาขึ้นทะเบียนให้ถูกกฎหมายได้แล้ว

นายปรีชา อินทรชาธร จัดหางานจังหวัดมหาสารคาม เปิดเผยว่า ตามที่รัฐบาลมีมาตรการชั่วคราวในการบริหารจัดการการทำงานของคนต่างด้าวสัญชาติเมียนมา ลาว และกัมพูชา จากกรณีที่มีพระราชกำหนดการบริหารจัดการการทำงานของคนต่างด้าว พ.ศ. ๒๕๖๐ มีผลบังคับใช้ตั้งแต่วันที่ ๒๓ มิถุนายน ๒๕๖๐ เป็นต้นมา กำหนดความผิดและบทลงโทษที่รุนแรงก่อให้เกิดการตื่นตระหนกทั้งต่อนายจ้างและลูกจ้างต่างด้าวโดยมาตรการดังกล่าวเป็นการเปิดรับแจ้งการทำงานของคนต่างด้าวให้กับนายจ้างและแรงงานต่างด้าวที่มีการจ้างงานกันอยู่แล้วแต่ไม่มีเอกสารใดๆมาแสดงตนและไม่ได้ขออนุญาตทำงานที่ถูกต้องตามกฎหมายรวมทั้งแรงงานต่างด้าวที่ต้องการเปลี่ยนนายจ้าง เปลี่ยนสถานที่ทำงานให้ถูกต้องให้นายจ้างรีบมาดำเนินการแจ้งการทำงานของคนต่างด้าว ณ ศูนย์รับแจ้งการทำงานของคนต่างด้าวจังหวัดมหาสารคาม สำนักงานจัดหางานจังหวัดระหว่างวันที่ ๒๔ กรกฎาคม - ๗ สิงหาคม ๒๕๖๐ (ไม่เว้นวันหยุดราชการ)

เอกสารที่นายจ้างต้องจัดเตรียม ประกอบด้วย

คำขอจ้างคนต่างด้าว (รับได้ที่สำนักงานจัดหางานจังหวัด หรือ Download จากเว็บไซต์

กรมการจัดหางาน www.doe.go.th

๒. รูปถ่ายของคนต่างด้าวขนาด ๒ นิ้ว จำนวน ๓ รูป

๓. หลักฐานของนายจ้าง

กรณีบุคคลธรรมดา

ใช้สำเนาบัตรประจำตัวประชาชน รับรองสำเนาถูกต้อง

กรณีนิติบุคคล

ใช้สำเนาหนังสือรับรองการจดทะเบียนหน้าแรก และ สำเนาบัตรประจำตัวประชาชนของผู้มีอำนาจลงนามผูกพันนิติบุคคล

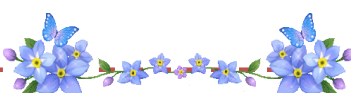
รับรองสำเนาถูกต้อง ๑ ฉบับ

กฎหมายแรงงาน ที่ควรทราบ

ชะลอ 4 มาตรา ใน พ.ร.ก.การบริหารจัดการการทำงานของคนต่างด้าว ใหม่! ออกไป 180 วัน

ตามที่มีการประกาศใช้พระราชกำหนดการบริหารจัดการการทำงานของคนต่างด้าว พ.ศ. 2560 เมื่อวันที่ 23 มิ.ย. 2560 ที่ผ่านมา โดยพระราชกำหนดดังกล่าว กำหนดให้นายจ้างและคนต่างด้าวมีหน้าที่ต้องปฏิบัติตามกฎหมายหลายประการ พร้อมทั้งได้กำหนดความผิด และบทลงโทษในอัตราสูงถึง 800,000 บาท จึงอาจส่งผลกระทบต่อคนต่างด้าวและผู้ประกอบการภาคต่างๆ

อาศัยอำนาจตามความในมาตรา 265 ของรัฐธรรมนูญแห่งราชอาณาจักรไทย ประกอบมาตรา 44 รัฐธรรมนูญแห่งราชอาณาจักรไทย (ฉบับชั่วคราว) พุทธศักราช 2557 หัวหน้าคณะรักษาความสงบแห่งชาติ โดยความเห็นชอบของคณะรักษาความสงบแห่งชาติ จึงมีคำสั่ง ให้ชะลอบังคับใช้ 4 มาตราได้แก่มาตรา 101 มาตรา 102 มาตรา 119 และมาตรา 122 แห่งพระราชกำหนดการบริหารจัดการการทำงานของคนต่างด้าว พ.ศ. 2560 เป็นเวลา 180 วัน เพื่อให้ นายจ้างและแรงงานต่างด้าวไปดำเนินการให้ถูกต้องให้แล้วเสร็จ โดยให้มีผลใช้บังคับตั้งแต่วันที่ 1 ม.ค. 2561 เป็นต้นไป



ตำแหน่งงานว่างในจังหวัดมหาสารคาม



ลำดับที่	ชื่อสถานประกอบการ	ตำแหน่งงานว่าง	จำนวน	เพศ	อายุ	วุฒิการศึกษา	ค่าจ้าง
1	บริษัท พิมาร์ทซูเปอร์สโตร์ จำกัด 76/10 ถนนศรีสวรรค์ ต.ตลาด อ.เมือง มหาสารคาม โทร.043-722590	- สต็อก (พนักงานจัดเรียง)	1	ช	23 ขึ้นไป	ม.6 ขึ้นไป	9,150
		- พนักงานการตลาด (ฝ่ายขาย)	1	ช/ญ	23 ขึ้นไป	ปวส. - ป.ตรี	10,000
2	บริษัท มิตรชุนามหาสารคาม จำกัด 26 ม.13 ต.แก้งเลิงจาน อ.เมือง มหาสารคาม โทร.098-5750415 - 043-777887	- ช่างบริการ	10	ช	20 ขึ้นไป	ปวช. ขึ้นไป	ตามตกลง
		- ผู้จัดการศูนย์บริการ	1	ช/ญ	20 ขึ้นไป	ป.ตรี	ตามตกลง
		- ที่ปรึกษาการขาย	5	ช/ญ	20 ขึ้นไป	ม.6 ขึ้นไป	ตามตกลง
		- ลูกค้าสัมพันธ์	5	ช/ญ	20 ขึ้นไป	ม.6 ขึ้นไป	ตามตกลง
		- พนักงานบัญชี	2	ญ	20 ขึ้นไป	ปวส. ขึ้นไป	ตามตกลง
		- พนักงานขับรถ	2	ช	20 ขึ้นไป	ม.6 ขึ้นไป	ตามตกลง
3	บริษัท อารีมิตรนครการ จำกัด 1110/25-30 ถ.ผดุงวิทย์ ต.ตลาด อ.เมือง มหาสารคาม โทร.043-711341 043-723327	- พนักงานขาย	5	ช/ญ	20 ขึ้นไป	ปวส. ขึ้นไป	ตามโครงสร้าง
		- พนักงานการตลาด	5	ช/ญ	20 ขึ้นไป	ปวส. ขึ้นไป	ตามโครงสร้าง
		- ช่างเทคนิค	3	ช	20 ขึ้นไป	ปวส. ขึ้นไป	ตามโครงสร้าง
		- พนักงานธุรการ	1	ช/ญ	20 ขึ้นไป	ปวส. ขึ้นไป	ตามโครงสร้าง
4	บริษัท อารีมิตรอโต้เซลล์ จำกัด 237 ม.13 ต.แก้งเลิงจาน อ.เมือง มหาสารคาม โทร.043-777456 , 043-777989	- พนักงานขาย	10	ช/ญ	20 ขึ้นไป	ปวส. ขึ้นไป	ตามโครงสร้าง
		- ธุรกิจการขาย	2	ช/ญ	20 ขึ้นไป	ปวส. ขึ้นไป	ตามโครงสร้าง
		- พนักงานบัญชี / ทะเบียน	2	ช/ญ	20 ขึ้นไป	ปวส. ขึ้นไป	ตามโครงสร้าง
		- พนักงานล้างรถ	1	ช	20 ขึ้นไป	ไม่จำกัดวุฒิ	ตามโครงสร้าง
5	บริษัท อารีมิตร เอ็มจี จำกัด 243/2 ถ.ผดุงวิทย์ ต.ตลาด อ.เมือง มหาสารคาม โทร.043-777456 , 043-777989	- พนักงานขาย	10	ช/ญ	20 ขึ้นไป	ปวส. ขึ้นไป	ตามโครงสร้าง
		- พนักงานขับรถ	2	ช	20 ขึ้นไป	ปวส. ขึ้นไป	ตามโครงสร้าง
		- ช่างเทคนิค	5	ช	20 ขึ้นไป	ปวส. ขึ้นไป	ตามโครงสร้าง
		- พนักงานบัญชี/ทะเบียน	2	ช/ญ	20 ขึ้นไป	ปวส. ขึ้นไป	ตามโครงสร้าง
		- พนักงานสต็อกอะไหล่	1	ช/ญ	20 ขึ้นไป	ปวส. ขึ้นไป	ตามโครงสร้าง
		- พนักงานลูกค้าสัมพันธ์	1	ช/ญ	20 ขึ้นไป	ปวส. ขึ้นไป	ตามโครงสร้าง
		- ธุรกิจการขาย	1	ช/ญ	20 ขึ้นไป	ปวส. ขึ้นไป	ตามโครงสร้าง
6	โรงงานแข็งตั้งสุรเสียงไอร์ 224 ม.15 ต.บรบือ อ.บรบือ มหาสารคาม โทร.0985866372	- พนักงานขับรถ (ท2)	1	ช	20 ขึ้นไป	ม.6 ขึ้นไป	12,000-15,000
		- เสมียน	2	ญ	20 ขึ้นไป	ม.6 ขึ้นไป	ตามตกลง
7	เดอะเฟรชชี ลีฟิง คอมเพล็กซ์ 490-1 ม.3 ต.ท่าขอนยาง อ.เมือง มหาสารคาม โทร.0838968010	- พนักงานธุรการ	1	ญ	20 - 30	ปวช. ขึ้นไป	10,000-12,000
		- แม่ครัว	1	ญ	30 - 40	ม.3 ขึ้นไป	350 บาท/วัน
		- ผู้ช่วยแม่ครัว	1	ญ	30 - 40	ป.6 ขึ้นไป	300 บาท/วัน
		- ช่างทั่วไป	1	ช	25 - 35	ปวช. ขึ้นไป	320 บาท/วัน
		- พนักงานทำความสะอาด	2	ญ	30 - 40	ป.6 ขึ้นไป	300 บาท/วัน
		- พนักงานรักษาความปลอดภัย	1	ช	40 - 50	ป.6 ขึ้นไป	300 บาท/วัน
8	บริษัท สยามแม็คโคร จำกัด (มหาชน) 253 ม.8 ต.แก้ง อ.เมือง มหาสารคาม โทร.0816623937	- หัวหน้าแผนกบัญชีรับสินค้า	2	ช/ญ	20 ขึ้นไป	ปวส. - ป.ตรี	ตามตกลง
		- หัวหน้าแผนกสินค้าบริโภค	2	ช/ญ	20 ขึ้นไป	ปวส. - ป.ตรี	ตามตกลง
		- หัวหน้าแผนกบริหารฐานข้อมูล	2	ช/ญ	20 ขึ้นไป	ปวส. - ป.ตรี	ตามตกลง
		- พนักงานแผนกบริหารข้อมูล	2	ช/ญ	20 ขึ้นไป	ปวส. - ป.ตรี	ตามตกลง
		- พนักงานขายสินค้าทางโทรศัพท์	2	ช/ญ	20 ขึ้นไป	ปวส. - ป.ตรี	ตามตกลง
		- พนักงานจัดเรียงสินค้าอาหารสด	10	ช/ญ	20 ขึ้นไป	ม.6 ขึ้นไป	9,150
		- พนักงานจัดเรียงสินค้าบริโภค	10	ช/ญ	20 ขึ้นไป	ม.6 ขึ้นไป	9,150
9	บริษัท เอ็มเค สแต็ปคอนกรีต จำกัด 176 ต.ตลาด อ.เมือง มหาสารคาม โทร.095-6645024	- พนักงานทั่วไป	3	ช	38 - 45	ป.6 ขึ้นไป	305 บาท/วัน
		- พนักงานขาย	1	ญ	25 - 35	ปวส. ขึ้นไป	305 บาท/วัน
10	บริษัท กรุงไทยเอกซ่าประกันชีวิต จำกัด 118,119 ต.ตลาด อ.เมือง มหาสารคาม โทร.085-57441717	- ผู้จัดการหน่วย	3	ช/ญ	23 ขึ้นไป	ปวส. ขึ้นไป	50,000 / เดือน
		- นักวางแผนและวิเคราะห์การเงิน	10	ช/ญ	23 ขึ้นไป	ป.ตรี	ตามตกลง
		- เจ้าหน้าที่การตลาด	5	ช/ญ	23 ขึ้นไป	ปวส. ขึ้นไป	ตามตกลง
11	บริษัท วิมลโพน จำกัด 33/1 ถ.นิกรสำราญ อ.โนนเมือง อ.เมือง จ.ขอนแก่น โทร.043-050679	- เทรนเนอร์ จ.มหาสารคาม	1	ช/ญ	24 ขึ้นไป	ป.ตรี หุสาฯ	12,000 ขึ้นไป
		- ผู้ช่วยเซลล์ จ.มหาสารคาม	1	ช	24 - 35	ม.6 - ปวส.	10,500 ขึ้นไป
		- เซลล์ อ.พยัคฆภูมิพิสัย	1	ช/ญ	24 - 35	ม.6 - ปวส.	12,000 ขึ้นไป
		- พนักงานประจำร้าน อ.พยัคฯ	1	ช/ญ	22 ขึ้นไป	ม.3 ขึ้นไป	308 บาท/วัน
12	โรงพยาบาลมหาสารคามอินเตอร์เนชั่นแนล 112 ถ.เทศบาลอาษา ต.ตลาด อ.เมือง มหาสารคาม โทร.043-723669	- เภสัชกร	4	ช/ญ	20 ขึ้นไป	ป.ตรี	ตามตกลง
		- พยาบาลวิชาชีพ	10	ญ	20 ขึ้นไป	ป.ตรี	ตามตกลง
		- พยาบาลโรคติดเชื้อ	2	ญ	20 ขึ้นไป	ป.ตรี	ตามตกลง
		- พนักงานขับรถ	2	ช	20 ขึ้นไป	ม.6 ขึ้นไป	ตามตกลง
		- แม่บ้าน	2	ญ	20 ขึ้นไป	ไม่ระบุ	ตามตกลง
13	บริษัท เสริมไทยคอมเพล็กซ์ จำกัด 76/1-7 ถนนศรีสวรรค์ ต.ตลาด อ.เมือง มหาสารคาม	- หัวหน้าแผนกขาย	1	ช/ญ	30 ขึ้นไป	ปวส. ขึ้นไป	ตามโครงสร้าง
		- พนักงานบริการจราจร	5	ช	5	ม.3 ขึ้นไป	ตามโครงสร้าง
14	บริษัท เซ็นทรัลฟู๊ดรีเทล จำกัด เซ็นทรัลพลาซ่า ชั้น 15 99/9 ม.2 ถ.แจ้งวัฒนะ ต.บางตลาด อ.ปากเกร็ด จ.นนทบุรี โทร.082-1065407	- ผู้จัดการสาขา	14	ช/ญ	25 ขึ้นไป	ปวส. - ป.ตรี	16,000-18000
		- ผู้ช่วยผู้จัดการสาขา	14	ช/ญ	22 ขึ้นไป	ม.3 ขึ้นไป	13,000-15,000
		- พนักงานประจำร้าน	40	ช/ญ	18 ขึ้นไป	ม.3 ขึ้นไป	9,150
		- Customer Development	2	ช/ญ	25 ขึ้นไป	ป.ตรี	18,000-20,000
		- Telesales Department	1	ช/ญ	25 ขึ้นไป	ป.ตรี	ตามตกลง

ภาพกิจกรรม



เมื่อวันที่ 11 ก.ค 2560 สำนักงานจัดหางานจังหวัดมหาสารคาม โดยผู้ว่าราชการจังหวัดมหาสารคาม มอบตัวแลกเงินกองทุนเพื่อช่วยเหลือคนหางานไปทำงานในต่างประเทศ ให้แก่ทายาทของคนงานผู้เสียชีวิตในต่างประเทศ จำนวน 40,000 บาท ณ ห้องประชุม 401 อาคารศูนย์ราชการกระทรวงแรงงาน ต.แก่งเลิงจาน อ.เมือง จังหวัดมหาสารคาม



เมื่อวันที่ 14 กรกฎาคม 2560 นายปรีชา อินทรชาธร จัดหางานจังหวัดมหาสารคาม อบรมคนงานก่อนเดินทางไปทำงานเก็บผลไม้ป่าที่ประเทศฟินแลนด์ จำนวน 39 คน ณ ห้องประชุมสำนักงานจัดหางานจังหวัดมหาสารคาม เพื่อให้ทราบระเบียบและแนวปฏิบัติเกี่ยวกับการเดินทางไปทำงานต่างประเทศและสิทธิประโยชน์ต่างๆจากกองทุนฯ

วันที่ ๒๐ กรกฎาคม ๒๕๖๐ นายปรีชา อินทรชาธร จัดหางานจังหวัดมหาสารคาม พร้อมเจ้าหน้าที่ ร่วมพิธีเปิด กิจกรรม kick off การจัดการของเสียอันตราย ณ หอประชุมศาลากลางจังหวัดมหาสารคาม



สำนักงานจัดหางานเปิดศูนย์รับแจ้งการจ้างทำงานของคนต่างด้าว จังหวัดมหาสารคาม (๒๔ ก.ค.๒๕๖๐)



วันที่ ๒๔ กรกฎาคม ๒๕๖๐ สำนักงานจัดหางานจังหวัดมหาสารคาม จัดวันแนะแนวในสถานศึกษา ณ โรงเรียนนาโพธิ์พิทยาสรรค์ ตำนานาโพธิ์ อำเภอกุดรัง จังหวัดมหาสารคาม โดยนักเรียนเข้าร่วม จำนวน ๓๐๐ คน