



# สถิติจำนวนคนต่างด้าวที่ได้รับอนุญาตทำงาน

## คงเหลือที่ราชอาณาจักร

ประจำเดือน กันยายน 2561



## คำนำ

ตามที่ได้มีการตราพระราชกำหนดการบริหารจัดการการทำงานของคนต่างด้าว พ.ศ.2560 และพระราชกำหนดการบริหารจัดการการทำงานของคนต่างด้าว (ฉบับที่ 2) พ.ศ.2561 ทำให้มีผลเป็นการยกเลิกพระราชบัญญัติการทำงานของคนต่างด้าว พ.ศ.2551 และพระราชกำหนดการนำคนต่างด้าวมาทำงานกับนายจ้างในประเทศ พ.ศ.2559

เอกสารฉบับนี้เป็นการรวบรวมข้อมูลคนต่างด้าวที่ได้รับอนุญาตทำงานที่ราชอาณาจักร  
รายมาตรา ประกอบด้วย

ข้อมูลคนต่างด้าวที่ได้รับอนุญาตทำงาน มาตรา 59 ประเภทตลอดชีพ

ข้อมูลคนต่างด้าวที่ได้รับอนุญาตทำงาน มาตรา 59 ประเภททั่วไป

ข้อมูลคนต่างด้าวมาตรา 59 ผ่านการพิสูจน์สัญชาติและได้รับใบอนุญาตทำงาน

ข้อมูลคนต่างด้าวมาตรา 59 นำเข้าตาม MOU และได้รับอนุญาตทำงาน

ข้อมูลคนต่างด้าวที่ได้รับอนุญาตทำงาน มาตรา 62 ประเภทส่งเสริมการลงทุน

ข้อมูลคนต่างด้าวที่ได้รับใบอนุญาตทำงาน มาตรา 63 ประเภทชนกลุ่มน้อย

ข้อมูลคนต่างด้าวที่ได้รับอนุญาตทำงาน มาตรา 64 ในลักษณะไป-กลับ หรือตามฤดูกาล

คณะผู้จัดทำ หวังเป็นอย่างยิ่งว่าเอกสารฉบับนี้จะเป็นประโยชน์แก่หน่วยงานภาครัฐ  
และภาคเอกชน ตลอดจนผู้ใช้ข้อมูลทุกท่าน

ฝ่ายสารสนเทศ

กลุ่มงานพัฒนาระบบควบคุมการทำงานของคนต่างด้าว

สำนักบริหารแรงงานต่างด้าว

# คนต่างด้าวในประเทศไทย

## ข้อมูลทั่วไป

คนต่างด้าวที่ได้รับอนุญาตทำงานในประเทศไทย ตามพระราชบัญญัติการทำงานของคนต่างด้าว พ.ศ. 2551 แบ่งเป็นกลุ่มต่างๆ ดังนี้

1. **คนต่างด้าวตลอดชีพ** ได้แก่ คนต่างด้าวที่ได้รับอนุญาตให้อยู่ในราชอาณาจักรและทำงานตามประกาศของคณะปฏิวัติ ฉบับที่ 322 ลงวันที่ 13 ธันวาคม 2515

2. **คนต่างด้าวมาตรา 59 ประเภททั่วไป** คนต่างด้าวที่มีถิ่นที่อยู่ในราชอาณาจักร หรือได้รับอนุญาตให้เข้ามาในราชอาณาจักรเป็นการชั่วคราวตามกฎหมายว่าด้วยคนเข้าเมืองโดยมิใช่ได้รับอนุญาตให้เข้ามา ในฐานะนักท่องเที่ยว หรือผู้เดินทางผ่าน และไม่มีลักษณะต้องห้ามตามที่กำหนดในกฎกระทรวง

3. **คนต่างด้าวมาตรา 59 พิสูจน์สัญชาติ (เดิม)** คนต่างด้าวสัญชาติเมียนมา ลาว และกัมพูชาที่หลบหนีเข้าเมืองได้รับการผ่อนผันให้ทำงานและอยู่ในราชอาณาจักรเป็นการชั่วคราว ตามมติคณะรัฐมนตรี ซึ่งได้ผ่านการพิสูจน์สัญชาติและปรับสถานการณ์เข้าเมืองถูกกฎหมายเรียบร้อยแล้ว

4. **คนต่างด้าวมาตรา 59 นำเข้าตาม MOU** คนต่างด้าวสัญชาติเมียนมา ลาว และกัมพูชาที่เข้ามาทำงานตามความตกลงระหว่างรัฐบาลไทย กับ รัฐบาลประเทศต้นทาง

5. **คนต่างด้าวมาตรา 62 ประเภทส่งเสริมการลงทุน** คนต่างด้าวที่เข้ามาทำงานในราชอาณาจักรตามกฎหมายว่าด้วยการส่งเสริมการลงทุน (พระราชบัญญัติส่งเสริมการลงทุน พ.ศ. 2520) หรือกฎหมายอื่น ได้แก่ พระราชบัญญัตินิคมอุตสาหกรรมแห่งประเทศไทย พ.ศ. 2522 และพระราชบัญญัติปิโตรเลียม พ.ศ. 2514 เช่น นักลงทุน ช่างฝีมือ ผู้ชำนาญการ

6. **คนต่างด้าวมาตรา 63 ประเภทชนกลุ่มน้อย** คนต่างด้าวที่ไม่ได้รับสัญชาติไทยตามกฎหมายว่าด้วยสัญชาติ และกระทรวงมหาดไทยได้ออกเอกสารเพื่อขอพิสูจน์สถานะยื่นขอใบอนุญาตทำงาน

7. **คนต่างด้าวมาตรา 64** คนต่างด้าวสัญชาติเมียนมา ลาว และกัมพูชา ที่เข้ามาทำงานบริเวณชายแดนในลักษณะไป – กลับ หรือตามฤดูกาลในพื้นที่ที่มีความตกลงว่าด้วยการสัญจรข้ามแดนระหว่างราชอาณาจักรไทย กับประเทศที่ติดกับราชอาณาจักรไทย

8. **คนต่างด้าว 3 สัญชาติ (เมียนมา ลาว กัมพูชา)** หมายถึง แรงงานที่เข้ามาทำงานในประเทศไทย ในตำแหน่งกรรมกร หรือ คนรับใช้ในบ้าน ตามบันทึกความเข้าใจว่าด้วยการจ้างแรงงานระหว่างประเทศไทย กับประเทศเมียนมา ลาว กัมพูชา เพื่อทดแทนแรงงานไทยที่ขาดแคลน รวมถึงแรงงานที่ลักลอบเข้าเมือง ได้รับการปรับสถานะเป็นเข้าเมืองถูกกฎหมายได้รับอนุญาตทำงาน



สำนักบริหารแรงงานต่างด้าว กรมการจัดหางาน ฉบับประจำเดือนกันยายน 2561

### สถานการณ์แรงงานต่างด้าว

ณ เดือน กันยายน 2561 คนต่างด้าวที่ได้รับอนุญาตทำงานที่ราชอาณาจักร มีจำนวนทั้งสิ้น 2,360,025 คน จำแนกตามลักษณะการเข้าเมืองสรุปรายละเอียดได้ ดังนี้

มาตรา 59	จำนวน	2,238,358	คน
- ตลออดซีพี*	จำนวน	241	คน
- ประเภททั่วไป	จำนวน	110,864	คน
- พิสูจน์สัญชาติ	จำนวน	1,299,221	คน
- นำเข้าตาม MOU	จำนวน	828,032	คน
<b>มาตรา 62</b> ส่งเสริมการลงทุนและกฎหมายอื่นๆ	จำนวน	45,365	คน
<b>มาตรา 63</b> ชนกลุ่มน้อย	จำนวน	65,125	คน
<b>มาตรา 64</b> คนต่างด้าวที่เข้ามาทำงานในลักษณะไป-กลับหรือตามฤดูกาล	จำนวน	11,177	คน

#### มาตรา 59 ประเภททั่วไป

ประเภทอาชีพที่ได้รับอนุญาตทำงานมากที่สุด 3 อันดับแรก ได้แก่

1. ผู้จัดการฝ่ายอื่นๆ	จำนวน	36,509	ตำแหน่ง
2. ผู้ประกอบอาชีพด้านการสอน	จำนวน	27,451	ตำแหน่ง
3. กรรมการผู้จัดการ ผู้บริหารระดับสูง	จำนวน	23,174	ตำแหน่ง

#### มาตรา 62 ประเภทส่งเสริมการลงทุน

ประเภทอาชีพที่ได้รับอนุญาตทำงานมากที่สุด 3 อันดับแรก ได้แก่

1. ผู้จัดการฝ่ายอื่นๆ	จำนวน	21,139	ตำแหน่ง
2. ช่างเทคนิคด้านต่างๆ	จำนวน	4,760	ตำแหน่ง
3. สถาปนิก วิศวกร	จำนวน	4,513	ตำแหน่ง

### มาตรา 63 ประเภทชนกลุ่มน้อย

ประเภทอาชีพที่ได้รับอนุญาตทำงานมากที่สุด 3 อันดับแรก ได้แก่

1. งานกรรมกร	จำนวน	48,649	ตำแหน่ง
2. งานทำสวนผักและผลไม้	จำนวน	3,232	ตำแหน่ง
3. งานช่างปูน	จำนวน	652	ตำแหน่ง

### แรงงานต่างด้าว 3 สัญชาติ (เมียนมา ลาว และกัมพูชา)

ณ เดือน กันยายน 2561 แรงงานต่างด้าว 3 สัญชาติ เมียนมา ลาว และกัมพูชา ได้รับอนุญาตทำงานตามมาตรา 59 มีจำนวนทั้งสิ้น 2,127,253 คน สรุปรายละเอียดได้ ดังนี้

- ประเภทพิจูจน์สัญชาติ	จำนวน	1,299,221	คน
- นำเข้าตาม MOU	จำนวน	828,032	คน

งานที่ได้รับอนุญาตทำงานใน 2 ตำแหน่งงาน คือ งานกรรมกร และงานรับใช้ในบ้าน ใน 24 ประเภทกิจการประเภทพิจูจน์สัญชาติ

ประเภทกิจการที่ได้รับอนุญาตทำงานมากที่สุด 3 อันดับแรก ได้แก่

1. กิจการก่อสร้าง	จำนวน	237,928	คน
2. กิจการการให้บริการต่างๆ	จำนวน	162,643	คน
3. กิจการเกษตรและปศุสัตว์	จำนวน	154,828	คน

### ประเภทนำเข้าตาม MOU

ประเภทกิจการที่ได้รับอนุญาตทำงานมากที่สุด 3 อันดับแรก ได้แก่

1. กิจการก่อสร้าง	จำนวน	145,681	คน
2. กิจการต่อเนื่องการเกษตร	จำนวน	122,797	คน
3. กิจการการให้บริการต่างๆ	จำนวน	97,515	คน

มาตรา 64 คนต่างด้าวที่เข้ามาทำงานในลักษณะ ไป-กลับหรือตามฤดูกาล จำนวน 11,177 คน

ประเภทกิจการที่ได้รับอนุญาตทำงานมากที่สุด 3 อันดับแรก ได้แก่

1. กิจการเกษตรและปศุสัตว์	จำนวน	4,040	คน
2. กิจการก่อสร้าง	จำนวน	1,785	คน
3. กิจการต่อเนื่องการเกษตร	จำนวน	1,272	คน

หมายเหตุ : 1. คนต่างด้าวประเภทตลอดชีพ สํารวจเมื่อ 3 มีนาคม 2560  
 2. ไม่รวมยอดการจดทะเบียนแรงงานต่างด้าว One Stop Service ทั่วประเทศ (เมียนมา ลาว กัมพูชา และเวียดนาม)  
 3. ไม่รวมจำนวนคนต่างด้าวที่สัมภาระผ่านการจับคู่ความสัมพันธ์แล้ว ตามประกาศกระทรวงแรงงาน เรื่อง หลักเกณฑ์วิธีการและเงื่อนไขการขออนุญาตทำงานและการอนุญาตให้ทำงานฯ ลงวันที่ 6 กรกฎาคม 2560



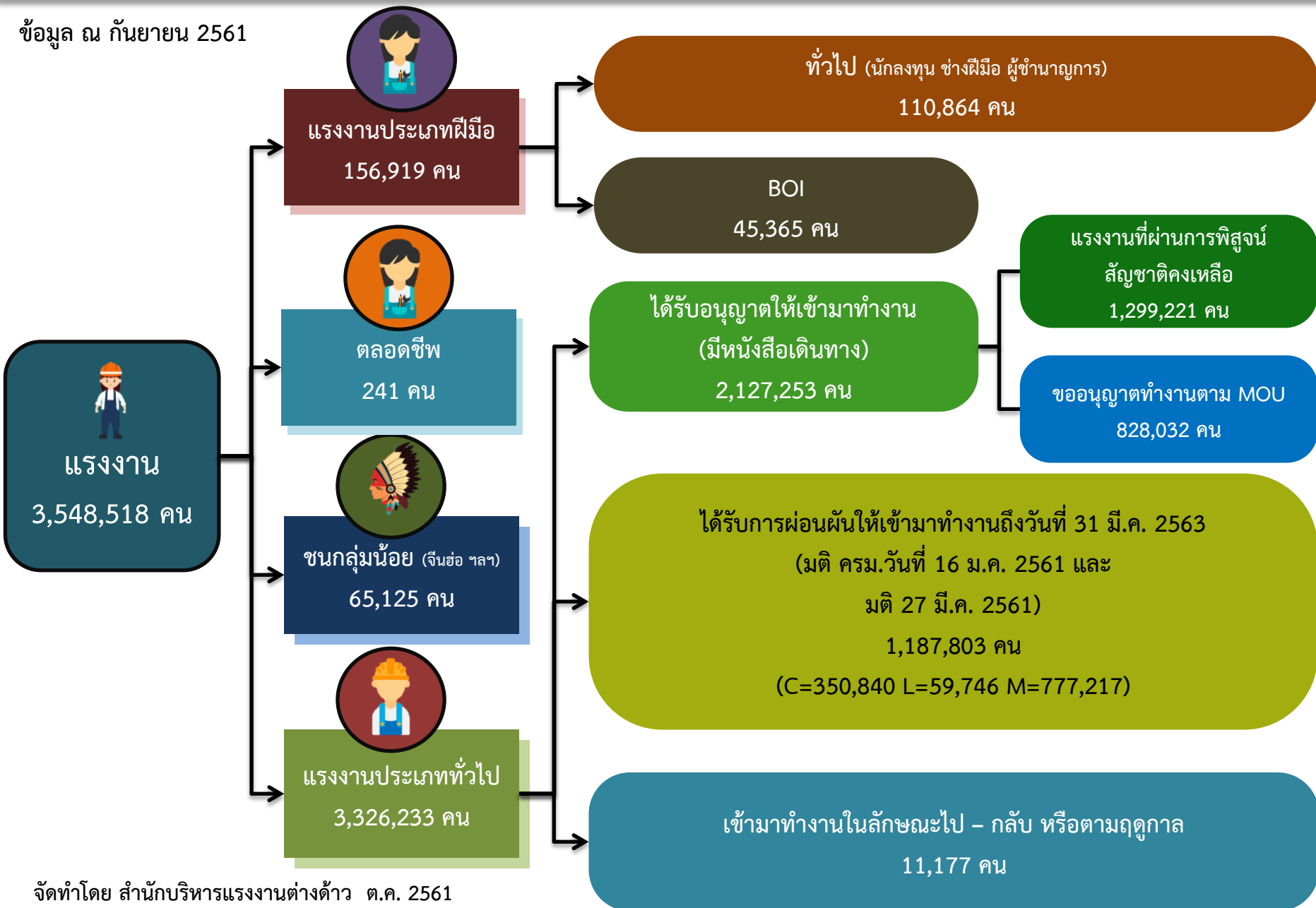
เข้าชมและดาวน์โหลดข้อมูลสถิติแรงงานต่างด้าวได้ที่ <http://www.doe.go.th/alien>



# แรงงานต่างด้าวที่ได้รับอนุญาตทำงานคงเหลือทั่วราชอาณาจักร



ข้อมูล ณ กันยายน 2561









- ตารางที่ 15 จำนวนคนต่างด้าวมาตรา 64 (คนต่างด้าวที่เข้ามาทำงานในลักษณะไป-กลับ หรือตามฤดูกาล)  
ที่ได้รับอนุญาตทำงานใหม่ที่ราชอาณาจักร (จำแนกตามหมวดอุตสาหกรรม และประเภทกิจการ หน่วยนับคน / ตำแหน่ง)
- ตารางที่ 16 จำนวนคนต่างด้าวที่ได้รับอนุญาตทำงานใหม่ที่ราชอาณาจักร  
(จำแนกตามลักษณะการเข้าเมือง ประเภทคนต่างด้าว และสัญชาติ หน่วยนับตำแหน่ง)
-

ตารางที่ 1 จำนวนคนต่างด้าวที่ได้รับอนุญาตทำงานคงเหลือทั่วราชอาณาจักร

จำแนกตามลักษณะการเข้าเมืองและประเภทคนต่างด้าว

ข้อมูล ณ เดือน กันยายน 2561

หน่วยนับ : คน

จังหวัด	รวมทั้งสิ้น (คน)	มาตรา 59				มาตรา 62	มาตรา 63	มาตรา 64
		ตลอดชีพ	ทั่วไป	พิสูจน์สัญชาติเดิม	นำเข้ามาตาม MOU	ส่งเสริมการลงทุน	ชนกลุ่มน้อย	คนต่างด้าวที่เข้ามาทำงาน ในลักษณะไป-กลับ หรือตามฤดูกาล
ทั่วราชอาณาจักร	2,360,025	241	110,864	1,299,221	828,032	45,365	65,125	11,177
กรุงเทพมหานคร	559,595	1	55,916	275,124	190,855	32,208	5,491	-
ภูมิภาค	1,800,430	240	54,948	1,024,097	637,177	13,157	59,634	11,177
ปริมณฑล	797,060	-	11,503	493,146	284,772	851	6,788	-
ภาคกลาง	414,864	-	15,032	141,052	234,376	10,027	6,408	7,969
ภาคเหนือ	142,136	3	8,148	66,589	21,824	1,177	44,272	123
ภาคตะวันออกเฉียงเหนือ	56,105	1	4,086	16,674	32,717	443	556	1,628
ภาคใต้	390,265	236	16,179	306,636	63,488	659	1,610	1,457
กรุงเทพมหานคร	559,595	1	55,916	275,124	190,855	32,208	5,491	-
สำนักบริหารแรงงานต่างด้าว	86,810	-	54,799	-	-	32,011	-	-
สจก.1-10	472,785	1	1,117	275,124	190,855	197	5,491	-
สจก. 1 (สาทร, สจก.4 เดิม)	39,529	-	467	19,780	19,023	34	225	-
สจก. 2 (ราษฎร์บูรณะ, สจก.7 เดิม)	74,387	-	11	54,196	19,793	-	387	-
สจก. 3 (บางนา, สจก.8 เดิม)	86,715	-	148	59,343	26,553	78	593	-
สจก. 4 (นวมินทร์, สจก.9 เดิม)	61,905	-	51	38,624	23,179	3	48	-
สจก. 5 (มีนบุรี, สจก.10 เดิม)	63,004	-	274	32,051	30,293	64	322	-
สจก. 6 (บางพลัด, สจก.5 เดิม)	29,299	1	2	21,906	6,467	-	923	-
สจก. 7 (บรมราชชนนี, สจก.6 เดิม)	27,095	-	11	9,387	17,003	1	693	-
สจก. 8 (ราชดำเนิน, สจก.1 เดิม)	16,193	-	18	8,909	6,545	13	708	-
สจก. 9 (หลักสี่, สจก.2 เดิม)	42,248	-	92	17,272	24,249	4	631	-
สจก. 10 (วิภาวดีรังสิต, สจก.3 เดิม)	32,410	-	43	13,656	17,750	-	961	-

จังหวัด	รวมทั้งสิ้น (คน)	มาตรา 59				มาตรา 62	มาตรา 63	มาตรา 64
		ตลอดชีพ	ทั่วไป	พิสูจน์สัญชาติเดิม	นำเข้าตาม MOU	ส่งเสริมการลงทุน	ชนกลุ่มน้อย	คนต่างด้าวที่เข้ามาทำงาน ในลักษณะไป-กลับ หรือตามฤดูกาล
ปริมาณพล	797,060	-	11,503	493,146	284,772	851	6,788	-
สมุทรปราการ	94,655	-	4,911	26,331	61,802	408	1,203	-
นนทบุรี	133,561	-	1,766	81,567	49,184	6	1,038	-
ปทุมธานี	231,154	-	2,471	175,466	51,530	323	1,364	-
นครปฐม	134,247	-	619	89,712	42,557	37	1,322	-
สมุทรสาคร	203,443	-	1,736	120,070	79,699	77	1,861	-
ภาคกลาง	414,864	-	15,032	141,052	234,376	10,027	6,408	7,969
พระนครศรีอยุธยา	20,697	-	925	1,149	16,501	1,761	361	-
อ่างทอง	1,066	-	90	272	629	30	45	-
ลพบุรี	11,037	-	104	696	10,144	81	12	-
สิงห์บุรี	1,789	-	77	1,333	312	38	29	-
ชัยนาท	676	-	53	182	430	-	11	-
สระบุรี	13,391	-	397	941	11,882	96	75	-
ชลบุรี	99,980	-	7,777	9,567	77,590	3,647	1,399	-
ระยอง	50,793	-	1,403	22,719	23,317	3,184	170	-
จันทบุรี	35,200	-	670	19,515	10,395	2	12	4,606
ตราด	9,672	-	260	3,922	1,612	2	679	3,197
ฉะเชิงเทรา	23,293	-	524	4,446	17,595	557	171	-
ปราจีนบุรี	13,765	-	310	2,079	10,881	452	43	-
นครนายก	7,034	-	4	810	6,220	-	-	-
สระแก้ว	4,268	-	523	2,696	880	2	1	166
ราชบุรี	16,816	-	288	6,212	9,900	53	363	-
กาญจนบุรี	13,918	-	251	2,650	8,481	-	2,536	-
สุพรรณบุรี	8,994	-	167	2,850	5,798	1	178	-
สมุทรสงคราม	13,851	-	42	12,428	1,325	-	56	-
เพชรบุรี	21,549	-	430	9,339	11,601	19	160	-
ประจวบคีรีขันธ์	47,075	-	737	37,246	8,883	102	107	-

จังหวัด	รวมทั้งสิ้น (คน)	มาตรา 59				มาตรา 62	มาตรา 63	มาตรา 64
		ตลอดชีพ	ทั่วไป	พิสูจน์สัญชาติเดิม	นำเข้าตาม MOU	ส่งเสริมการลงทุน	ชนกลุ่มน้อย	คนต่างด้าวที่เข้ามาทำงาน ในลักษณะไป-กลับ หรือตามฤดูกาล
ภาคเหนือ	142,136	3	8,148	66,589	21,824	1,177	44,272	123
เชียงใหม่	74,369	-	4,808	35,315	2,300	742	31,204	-
ลำพูน	13,577	-	293	10,647	433	380	1,824	-
ลำปาง	4,184	-	183	2,670	1,107	-	224	-
อุตรดิตถ์	567	-	49	157	323	-	38	-
แพร่	824	3	-	212	608	-	1	-
น่าน	598	-	104	83	407	-	4	-
พะเยา	943	-	112	547	178	-	106	-
เชียงราย	9,683	-	941	2,935	834	9	4,854	110
แม่ฮ่องสอน	5,923	-	295	1	1	2	5,624	-
นครสวรรค์	2,513	-	190	1,160	1,163	-	-	-
อุทัยธานี	1,310	-	120	1,016	134	-	40	-
กำแพงเพชร	2,500	-	126	992	1,314	-	68	-
ตาก	10,248	-	211	4,169	5,678	18	159	13
สุโขทัย	589	-	107	219	234	-	29	-
พิษณุโลก	4,831	-	352	3,194	1,181	26	78	-
พิจิตร	184	-	114	24	31	-	15	-
เพชรบูรณ์	9,293	-	143	3,248	5,898	-	4	-

จังหวัด	รวมทั้งสิ้น (คน)	มาตรา 59				มาตรา 62	มาตรา 63	มาตรา 64
		ตลอดชีพ	ทั่วไป	พิสูจน์สัญชาติเดิม	นำเข้าตาม MOU	ส่งเสริมการลงทุน	ชนกลุ่มน้อย	คนต่างด้าวที่เข้ามาทำงาน ในลักษณะไป-กลับ หรือตามฤดูกาล
ภาคตะวันออกเฉียงเหนือ	56,105	1	4,086	16,674	32,717	443	556	1,628
นครราชสีมา	19,031	-	882	7,131	10,211	384	423	-
บุรีรัมย์	2,494	-	58	1,514	919	-	3	-
สุรินทร์	2,045	-	25	72	418	-	-	1,530
ศรีสะเกษ	1,302	1	145	769	287	-	2	98
อุบลราชธานี	3,054	-	331	-	2,722	1	-	-
ยโสธร	466	-	47	224	195	-	-	-
ชัยภูมิ	1,485	-	113	900	457	-	15	-
อำนาจเจริญ	275	-	21	125	120	-	9	-
บึงกาฬ	783	-	45	75	658	5	-	-
หนองบัวลำภู	537	-	27	121	386	-	3	-
ขอนแก่น	7,960	-	603	1,750	5,540	37	30	-
อุดรธานี	2,564	-	647	412	1,484	15	6	-
เลย	4,942	-	99	380	4,435	-	28	-
หนองคาย	1,701	-	105	68	1,528	-	-	-
มหาสารคาม	531	-	180	20	327	-	4	-
ร้อยเอ็ด	803	-	159	351	284	-	9	-
กาฬสินธุ์	852	-	144	409	294	-	5	-
สกลนคร	1,706	-	228	690	786	-	2	-
นครพนม	2,261	-	105	915	1,231	-	10	-
มุกดาหาร	1,313	-	122	748	435	1	7	-

จังหวัด	รวมทั้งสิ้น (คน)	มาตรา 59				มาตรา 62	มาตรา 63	มาตรา 64
		ตลอดชีพ	ทั่วไป	พิสูจน์สัญชาติเดิม	นำเข้ามาตาม MOU	ส่งเสริมการลงทุน	ชนกลุ่มน้อย	คนต่างด้าวที่เข้ามาทำงาน ในลักษณะไป-กลับ หรือตามฤดูกาล
ภาคใต้	390,265	236	16,179	306,636	63,488	659	1,610	1,457
นครศรีธรรมราช	14,426	236	209	8,889	5,039	2	51	-
กระบี่	16,433	-	262	12,917	3,238	16	-	-
พังงา	9,289	-	590	7,244	1,406	24	25	-
ภูเก็ต	74,813	-	8,343	60,884	4,786	298	502	-
สุราษฎร์ธานี	119,328	-	4,744	103,623	10,754	141	66	-
ระนอง	42,868	-	86	40,926	40	-	359	1,457
ชุมพร	38,095	-	167	33,786	4,083	13	46	-
สงขลา	43,110	-	1,275	15,807	25,468	136	424	-
สตูล	3,613	-	3	2,411	1,199	-	-	-
ตรัง	11,086	-	185	6,254	4,575	11	61	-
พัทลุง	1,129	-	85	531	509	-	4	-
ปัตตานี	12,577	-	112	10,288	2,176	-	1	-
ยะลา	1,184	-	49	922	131	15	67	-
นราธิวาส	2,314	-	69	2,154	84	3	4	-

หมายเหตุ : 1) คนต่างด้าวประเภทตลอดชีพ มีจำนวน 241 คน จากการสำรวจ เมื่อวันที่ 3 มีนาคม 2560

2) มาตรา 59 ข้อมูลพิสูจน์สัญชาติ(เดิม) และนำเข้า MOU จากแบบรายงานอิเล็กทรอนิกส์เมล กองยุทธศาสตร์และแผนงาน

3) ไม่รวมยอดการจดทะเบียนแรงงานต่างด้าว One Stop Service ทั่วประเทศ

4) มาตรา 64 คนต่างด้าวที่เข้ามาทำงานในลักษณะไป-กลับ หรือตามฤดูกาล จังหวัดเริ่มออกใบอนุญาตทำงานครั้งแรกเมื่อวันที่ 14 กันยายน 2558 ประมวลผลโดยศูนย์เทคโนโลยีสารสนเทศและการสื่อสาร

ตารางที่ 2 จำนวนคนต่างด้าวที่ได้รับอนุญาตทำงานคงเหลือทั่วราชอาณาจักร

จำแนกตามลักษณะการเข้าเมือง ประเภทคนต่างด้าว จำนวนคน แยกเพศ

ข้อมูล ณ เดือน กันยายน 2561

หน่วยนับ : คน

ภาค/จังหวัด	รวมทั้งสิ้น			มาตรา 59												มาตรา 62 ส่งเสริมการลงทุน			มาตรา 63 ชนกลุ่มน้อย			มาตรา 64 คนต่างด้าวที่เข้ามาทำงานในลักษณะไป-กลับหรือตามฤดูกาล		
				ตลอดชีพ			ทั่วไป			พิสูจน์สัญชาติเดิม			นำเข้ามาตาม MOU											
	รวม	ชาย	หญิง	รวม	ชาย	หญิง	รวม	ชาย	หญิง	รวม	ชาย	หญิง	รวม	ชาย	หญิง	รวม	ชาย	หญิง	รวม	ชาย	หญิง	รวม	ชาย	หญิง
ทั่วราชอาณาจักร	2,360,025	1,359,692	1,000,333	241	128	113	110,864	78,185	32,679	1,299,221	730,430	568,791	828,032	469,174	358,858	45,365	40,586	4,779	65,125	34,392	30,733	11,177	6,797	4,380
กรุงเทพมหานคร	559,595	319,721	239,874	1	1	-	55,916	41,589	14,327	275,124	137,690	137,434	190,855	109,199	81,656	32,208	28,659	3,549	5,491	2,583	2,908	-	-	-
ภูมิภาค	1,800,430	1,039,971	760,459	240	127	113	54,948	36,596	18,352	1,024,097	592,740	431,357	637,177	359,975	277,202	13,157	11,927	1,230	59,634	31,809	27,825	11,177	6,797	4,380
ปริมณฑล	797,060	454,484	342,576	-	-	-	11,503	8,300	3,203	493,146	284,645	208,501	284,772	157,030	127,742	851	758	93	6,788	3,751	3,037	-	-	-
ภาคกลาง	414,864	244,998	169,866	-	-	-	15,032	10,434	4,598	141,052	81,144	59,908	234,376	135,465	98,911	10,027	9,311	716	6,408	3,682	2,726	7,969	4,962	3,007
ภาคเหนือ	142,136	74,446	67,690	3	1	2	8,148	4,752	3,396	66,589	33,840	32,749	21,824	11,462	10,362	1,177	921	256	44,272	23,399	20,873	123	71	52
ภาคตะวันออกเฉียงเหนือ	56,105	28,023	28,082	1	1	-	4,086	2,374	1,712	16,674	8,213	8,461	32,717	16,027	16,690	443	415	28	556	281	275	1,628	712	916
ภาคใต้	390,265	238,020	152,245	236	125	111	16,179	10,736	5,443	306,636	184,898	121,738	63,488	39,991	23,497	659	522	137	1,610	696	914	1,457	1,052	405
กรุงเทพมหานคร	559,595	319,721	239,874	1	1	-	55,916	41,589	14,327	275,124	137,690	137,434	190,855	109,199	81,656	32,208	28,659	3,549	5,491	2,583	2,908	-	-	-
สำนักบริหารแรงงานต่างด้าว	86,810	69,277	17,533	-	-	-	54,799	40,798	14,001	-	-	-	-	-	-	32,011	28,479	3,532	-	-	-	-	-	-
สจก. 1-10	472,785	250,444	222,341	1	1	-	1,117	791	326	275,124	137,690	137,434	190,855	109,199	81,656	197	180	17	5,491	2,583	2,908	-	-	-
สจก. 1 (สาทร, สจก.4 เดิม)	39,529	19,176	20,353	-	-	-	467	379	88	19,780	8,977	10,803	19,023	9,681	9,342	34	30	4	225	109	116	-	-	-
สจก. 2 (ราษฎร์บูรณะ, สจก.7 เดิม)	74,387	40,206	34,181	-	-	-	11	9	2	54,196	29,017	25,179	19,793	11,003	8,790	-	-	-	387	177	210	-	-	-
สจก. 3 (บางนา, สจก.8 เดิม)	86,715	46,387	40,328	-	-	-	148	106	42	59,343	29,873	29,470	26,553	16,107	10,446	78	77	1	593	224	369	-	-	-
สจก. 4 (นวมินทร์, สจก.9 เดิม)	61,905	33,027	28,878	-	-	-	51	34	17	38,624	19,191	19,433	23,179	13,773	9,406	3	3	-	48	26	22	-	-	-
สจก. 5 (มีนบุรี, สจก.10 เดิม)	63,004	33,411	29,593	-	-	-	274	133	141	32,051	16,875	15,176	30,293	16,219	14,074	64	54	10	322	130	192	-	-	-
สจก. 6 (บางพลัด, สจก.5 เดิม)	29,299	13,687	15,612	1	1	-	2	1	1	21,906	9,661	12,245	6,467	3,594	2,873	-	-	-	923	430	493	-	-	-
สจก. 7 (บรมราชชนนี, สจก.6 เดิม)	27,095	13,950	13,145	-	-	-	11	8	3	9,387	4,686	4,701	17,003	8,883	8,120	1	1	-	693	372	321	-	-	-
สจก. 8 (ราชดำเนิน, สจก.1 เดิม)	16,193	7,579	8,614	-	-	-	18	15	3	8,909	4,241	4,668	6,545	2,975	3,570	13	12	1	708	336	372	-	-	-
สจก. 9 (หลักสี่, สจก.2 เดิม)	42,248	23,487	18,761	-	-	-	92	71	21	17,272	8,635	8,637	24,249	14,463	9,786	4	3	1	631	315	316	-	-	-
สจก. 10 (วิภาวดีรังสิต, สจก.3 เดิม)	32,410	19,534	12,876	-	-	-	43	35	8	13,656	6,534	7,122	17,750	12,501	5,249	-	-	-	961	464	497	-	-	-

ภาค/จังหวัด	รวมทั้งสิ้น			มาตรา 59												มาตรา 62 ส่งเสริมการลงทุน			มาตรา 63 ชนกลุ่มน้อย			มาตรา 64 คนต่างด้าวที่เข้ามาทำงานในลักษณะไป-กลับหรือตามฤดูกาล		
				ตลอดชีพ			ทั่วไป			พิสูจน์สัญชาติเดิม			นำเข้ามาตาม MOU											
	รวม	ชาย	หญิง	รวม	ชาย	หญิง	รวม	ชาย	หญิง	รวม	ชาย	หญิง	รวม	ชาย	หญิง	รวม	ชาย	หญิง	รวม	ชาย	หญิง	รวม	ชาย	หญิง
ปริมณฑล	797,060	454,484	342,576	-	-	-	11,503	8,300	3,203	493,146	284,645	208,501	284,772	157,030	127,742	851	758	93	6,788	3,751	3,037	-	-	-
สมุทรปราการ	94,655	55,932	38,723	-	-	-	4,911	3,656	1,255	26,331	15,455	10,876	61,802	35,808	25,994	408	344	64	1,203	669	534	-	-	-
นนทบุรี	133,561	81,522	52,039	-	-	-	1,766	1,084	682	81,567	49,148	32,419	49,184	30,677	18,507	6	5	1	1,038	608	430	-	-	-
ปทุมธานี	231,154	135,349	95,805	-	-	-	2,471	1,776	695	175,466	103,984	71,482	51,530	28,461	23,069	323	310	13	1,364	818	546	-	-	-
นครปฐม	134,247	77,224	57,023	-	-	-	619	435	184	89,712	50,209	39,503	42,557	25,868	16,689	37	33	4	1,322	679	643	-	-	-
สมุทรสาคร	203,443	104,457	98,986	-	-	-	1,736	1,349	387	120,070	65,849	54,221	79,699	36,216	43,483	77	66	11	1,861	977	884	-	-	-
ภาคกลาง	414,864	244,998	169,866	-	-	-	15,032	10,434	4,598	141,052	81,144	59,908	234,376	135,465	98,911	10,027	9,311	716	6,408	3,682	2,726	7,969	4,962	3,007
พระนครศรีอยุธยา	20,697	12,768	7,929	-	-	-	925	712	213	1,149	707	442	16,501	9,432	7,069	1,761	1,684	77	361	233	128	-	-	-
อ่างทอง	1,066	704	362	-	-	-	90	60	30	272	185	87	629	400	229	30	29	1	45	30	15	-	-	-
ลพบุรี	11,037	6,634	4,403	-	-	-	104	72	32	696	383	313	10,144	6,087	4,057	81	81	-	12	11	1	-	-	-
สิงห์บุรี	1,789	1,074	715	-	-	-	77	58	19	1,333	791	542	312	175	137	38	37	1	29	13	16	-	-	-
ชัยนาท	676	485	191	-	-	-	53	35	18	182	121	61	430	324	106	-	-	-	11	5	6	-	-	-
สระบุรี	13,391	7,713	5,678	-	-	-	397	214	183	941	542	399	11,882	6,824	5,058	96	90	6	75	43	32	-	-	-
ชลบุรี	99,980	60,307	39,673	-	-	-	7,777	5,591	2,186	9,567	5,568	3,999	77,590	45,027	32,563	3,647	3,395	252	1,399	726	673	-	-	-
ระยอง	50,793	31,389	19,404	-	-	-	1,403	934	469	22,719	12,716	10,003	23,317	14,697	8,620	3,184	2,939	245	170	103	67	-	-	-
จันทบุรี	35,200	19,992	15,208	-	-	-	670	507	163	19,515	10,839	8,676	10,395	5,947	4,448	2	2	-	12	6	6	4,606	2,691	1,915
ตราด	9,672	5,955	3,717	-	-	-	260	168	92	3,922	2,214	1,708	1,612	974	638	2	1	1	679	414	265	3,197	2,184	1,013
ฉะเชิงเทรา	23,293	14,075	9,218	-	-	-	524	328	196	4,446	2,590	1,856	17,595	10,566	7,029	557	498	59	171	93	78	-	-	-
ปราจีนบุรี	13,765	8,330	5,435	-	-	-	310	161	149	2,079	1,178	901	10,881	6,531	4,350	452	440	12	43	20	23	-	-	-
นครนายก	7,034	3,594	3,440	-	-	-	4	4	-	810	463	347	6,220	3,127	3,093	-	-	-	-	-	-	-	-	-
สระแก้ว	4,268	2,298	1,970	-	-	-	523	438	85	2,696	1,349	1,347	880	422	458	2	2	-	1	-	1	166	87	79
ราชบุรี	16,816	9,103	7,713	-	-	-	288	147	141	6,212	3,370	2,842	9,900	5,322	4,578	53	52	1	363	212	151	-	-	-
กาญจนบุรี	13,918	6,685	7,233	-	-	-	251	131	120	2,650	1,412	1,238	8,481	3,655	4,826	-	-	-	2,536	1,487	1,049	-	-	-
สุพรรณบุรี	8,994	5,090	3,904	-	-	-	167	76	91	2,850	1,611	1,239	5,798	3,307	2,491	1	1	-	178	95	83	-	-	-
สมุทรสงคราม	13,851	8,389	5,462	-	-	-	42	13	29	12,428	7,634	4,794	1,325	703	622	-	-	-	56	39	17	-	-	-
เพชรบุรี	21,549	13,237	8,312	-	-	-	430	277	153	9,339	6,232	3,107	11,601	6,627	4,974	19	15	4	160	86	74	-	-	-
ประจวบคีรีขันธ์	47,075	27,176	19,899	-	-	-	737	508	229	37,246	21,239	16,007	8,883	5,318	3,565	102	45	57	107	66	41	-	-	-

ภาค/จังหวัด	รวมทั้งสิ้น			มาตรา 59												มาตรา 62 ส่งเสริมการลงทุน			มาตรา 63 ชนกลุ่มน้อย			มาตรา 64 คนต่างด้าวที่เข้ามาทำงานในลักษณะไป-กลับหรือตามฤดูกาล		
				ตลอดชีพ			ทั่วไป			พิสูจน์สัญชาติเดิม			นำเข้าตาม MOU											
	รวม	ชาย	หญิง	รวม	ชาย	หญิง	รวม	ชาย	หญิง	รวม	ชาย	หญิง	รวม	ชาย	หญิง	รวม	ชาย	หญิง	รวม	ชาย	หญิง	รวม	ชาย	หญิง
ภาคเหนือ	142,136	74,446	67,690	3	1	2	8,148	4,752	3,396	66,589	33,840	32,749	21,824	11,462	10,362	1,177	921	256	44,272	23,399	20,873	123	71	52
เชียงใหม่	74,369	38,460	35,909	-	-	-	4,808	2,987	1,821	35,315	17,314	18,001	2,300	1,324	976	742	526	216	31,204	16,309	14,895	-	-	-
ลำพูน	13,577	7,372	6,205	-	-	-	293	227	66	10,647	5,592	5,055	433	250	183	380	349	31	1,824	954	870	-	-	-
ลำปาง	4,184	2,461	1,723	-	-	-	183	110	73	2,670	1,457	1,213	1,107	773	334	-	-	-	224	121	103	-	-	-
อุตรดิตถ์	567	334	233	-	-	-	49	27	22	157	91	66	323	199	124	-	-	-	38	17	21	-	-	-
แพร่	824	385	439	3	1	2	-	-	-	212	107	105	608	276	332	-	-	-	1	1	-	-	-	-
น่าน	598	284	314	-	-	-	104	47	57	83	32	51	407	204	203	-	-	-	4	1	3	-	-	-
พะเยา	943	446	497	-	-	-	112	61	51	547	269	278	178	75	103	-	-	-	106	41	65	-	-	-
เชียงราย	9,683	4,923	4,760	-	-	-	941	473	468	2,935	1,600	1,335	834	331	503	9	9	-	4,854	2,444	2,410	110	66	44
แม่ฮ่องสอน	5,923	3,420	2,503	-	-	-	295	147	148	1	1	-	1	-	1	2	1	1	5,624	3,271	2,353	-	-	-
นครสวรรค์	2,513	1,547	966	-	-	-	190	92	98	1,160	680	480	1,163	775	388	-	-	-	-	-	-	-	-	-
อุทัยธานี	1,310	712	598	-	-	-	120	68	52	1,016	549	467	134	74	60	-	-	-	40	21	19	-	-	-
กำแพงเพชร	2,500	1,525	975	-	-	-	126	57	69	992	587	405	1,314	837	477	-	-	-	68	44	24	-	-	-
ตาก	10,248	4,438	5,810	-	-	-	211	111	100	4,169	1,823	2,346	5,678	2,390	3,288	18	11	7	159	98	61	13	5	8
สุโขทัย	589	388	201	-	-	-	107	58	49	219	134	85	234	181	53	-	-	-	29	15	14	-	-	-
พิษณุโลก	4,831	2,796	2,035	-	-	-	352	201	151	3,194	1,764	1,430	1,181	752	429	26	25	1	78	54	24	-	-	-
พิจิตร	184	65	119	-	-	-	114	28	86	24	14	10	31	16	15	-	-	-	15	7	8	-	-	-
เพชรบูรณ์	9,293	4,890	4,403	-	-	-	143	58	85	3,248	1,826	1,422	5,898	3,005	2,893	-	-	-	4	1	3	-	-	-

ภาค/จังหวัด	รวมทั้งสิ้น			มาตรา 59												มาตรา 62 ส่งเสริมการลงทุน			มาตรา 63 ชนกลุ่มน้อย			มาตรา 64 คนต่างด้าวที่เข้ามาทำงานในลักษณะไป-กลับหรือตามฤดูกาล		
				ตลอดชีพ			ทั่วไป			พิสูจน์สัญชาติเดิม			นำเข้ามาตาม MOU											
	รวม	ชาย	หญิง	รวม	ชาย	หญิง	รวม	ชาย	หญิง	รวม	ชาย	หญิง	รวม	ชาย	หญิง	รวม	ชาย	หญิง	รวม	ชาย	หญิง	รวม	ชาย	หญิง
ภาคตะวันออกเฉียงเหนือ	#VALUE!	#VALUE!	#VALUE!	1	1	-	4,086	2,374	1,712	16,674	8,213	8,461	32,717	16,027	16,690	443	415	28	556	281	275	1,628	712	916
นครราชสีมา	19,031	10,268	8,763	-	-	-	882	506	376	7,131	4,156	2,975	10,211	5,038	5,173	384	358	26	423	210	213	-	-	-
บุรีรัมย์	2,494	1,429	1,065	-	-	-	58	39	19	1,514	874	640	919	514	405	-	-	-	3	2	1	-	-	-
สุรินทร์	2,045	941	1,104	-	-	-	25	11	14	72	23	49	418	250	168	-	-	-	-	-	-	1,530	657	873
ศรีสะเกษ	1,302	556	746	1	1	-	145	86	59	769	280	489	287	133	154	-	-	-	2	1	1	98	55	43
อุบลราชธานี	3,054	1,708	1,346	-	-	-	331	221	110	-	-	-	2,722	1,486	1,236	1	1	-	-	-	-	-	-	-
ยโสธร	466	245	221	-	-	-	47	21	26	224	80	144	195	144	51	-	-	-	-	-	-	-	-	-
ชัยภูมิ	1,485	682	803	-	-	-	113	55	58	900	408	492	457	209	248	-	-	-	15	10	5	-	-	-
อำนาจเจริญ	275	106	169	-	-	-	21	10	11	125	60	65	120	30	90	-	-	-	9	6	3	-	-	-
บึงกาฬ	#VALUE!	#VALUE!	#VALUE!	-	-	-	45	24	21	75	10	65	658	418	240	5	5	-	-	-	-	-	-	-
หนองบัวลำภู	537	273	264	-	-	-	27	16	11	121	32	89	386	225	161	-	-	-	3	-	3	-	-	-
ขอนแก่น	7,960	4,306	3,654	-	-	-	603	341	262	1,750	905	845	5,540	3,005	2,535	37	37	-	30	18	12	-	-	-
อุดรธานี	2,564	1,364	1,200	-	-	-	647	475	172	412	205	207	1,484	670	814	15	13	2	6	1	5	-	-	-
เลย	4,942	2,434	2,508	-	-	-	99	56	43	380	160	220	4,435	2,204	2,231	-	-	-	28	14	14	-	-	-
หนองคาย	1,701	782	919	-	-	-	105	49	56	68	32	36	1,528	701	827	-	-	-	-	-	-	-	-	-
มหาสารคาม	531	256	275	-	-	-	180	91	89	20	16	4	327	147	180	-	-	-	4	2	2	-	-	-
ร้อยเอ็ด	803	324	479	-	-	-	159	89	70	351	119	232	284	111	173	-	-	-	9	5	4	-	-	-
กาฬสินธุ์	852	272	580	-	-	-	144	69	75	409	147	262	294	52	242	-	-	-	5	4	1	-	-	-
สกลนคร	1,706	313	1,393	-	-	-	228	103	125	690	112	578	786	97	689	-	-	-	2	1	1	-	-	-
นครพนม	2,261	814	1,447	-	-	-	105	57	48	915	322	593	1,231	430	801	-	-	-	10	5	5	-	-	-
มุกดาหาร	1,313	493	820	-	-	-	122	55	67	748	272	476	435	163	272	1	1	-	7	2	5	-	-	-

ภาค/จังหวัด	รวมทั้งสิ้น			มาตรา 59												มาตรา 62 ส่งเสริมการลงทุน			มาตรา 63 ชนกลุ่มน้อย			มาตรา 64 คนต่างด้าวที่เข้ามาทำงานในลักษณะไป-กลับหรือตามฤดูกาล		
				ตลอดชีพ			ทั่วไป			พิสูจน์สัญชาติเดิม			นำเข้ามาตาม MOU											
	รวม	ชาย	หญิง	รวม	ชาย	หญิง	รวม	ชาย	หญิง	รวม	ชาย	หญิง	รวม	ชาย	หญิง	รวม	ชาย	หญิง	รวม	ชาย	หญิง	รวม	ชาย	หญิง
ภาคใต้	390,265	238,020	152,245	236	125	111	16,179	10,736	5,443	306,636	184,898	121,738	63,488	39,991	23,497	659	522	137	1,610	696	914	1,457	1,052	405
นครศรีธรรมราช	14,426	9,020	5,406	236	125	111	209	79	130	8,889	5,512	3,377	5,039	3,269	1,770	2	2	-	51	33	18	-	-	-
กระบี่	16,433	10,404	6,029	-	-	-	262	181	81	12,917	8,026	4,891	3,238	2,181	1,057	16	16	-	-	-	-	-	-	-
พังงา	9,289	5,894	3,395	-	-	-	590	386	204	7,244	4,432	2,812	1,406	1,039	367	24	19	5	25	18	7	-	-	-
ภูเก็ต	74,813	44,750	30,063	-	-	-	8,343	5,566	2,777	60,884	34,995	25,889	4,786	3,764	1,022	298	214	84	502	211	291	-	-	-
สุราษฎร์ธานี	119,328	71,690	47,638	-	-	-	4,744	3,316	1,428	103,623	61,517	42,106	10,754	6,705	4,049	141	114	27	66	38	28	-	-	-
ระนอง	42,868	24,843	18,025	-	-	-	86	65	21	40,926	23,513	17,413	40	26	14	-	-	-	359	187	172	1,457	1,052	405
ชุมพร	38,095	23,918	14,177	-	-	-	167	79	88	33,786	21,450	12,336	4,083	2,346	1,737	13	11	2	46	32	14	-	-	-
สงขลา	43,110	25,249	17,861	-	-	-	1,275	787	488	15,807	9,537	6,270	25,468	14,700	10,768	136	118	18	424	107	317	-	-	-
สตูล	3,613	2,821	792	-	-	-	3	2	1	2,411	1,978	433	1,199	841	358	-	-	-	-	-	-	-	-	-
ตรัง	11,086	6,942	4,144	-	-	-	185	86	99	6,254	4,070	2,184	4,575	2,737	1,838	11	11	-	61	38	23	-	-	-
พัทลุง	1,129	700	429	-	-	-	85	43	42	531	328	203	509	326	183	-	-	-	4	3	1	-	-	-
ปัตตานี	12,577	9,637	2,940	-	-	-	112	81	31	10,288	7,591	2,697	2,176	1,965	211	-	-	-	1	-	1	-	-	-
ยะลา	1,184	720	464	-	-	-	49	26	23	922	573	349	131	79	52	15	14	1	67	28	39	-	-	-
นราธิวาส	2,314	1,432	882	-	-	-	69	39	30	2,154	1,376	778	84	13	71	3	3	-	4	1	3	-	-	-

หมายเหตุ : คนต่างด้าวประเภทตลอดชีพ สํารวจเมื่อวันที่ 3 มีนาคม 2560

ตารางที่ 3 จำนวนคนต่างด้าวที่ได้รับอนุญาตทำงานคงเหลือที่ราชอาณาจักร

จำแนกตามลักษณะการเข้าเมือง ประเภทคนต่างด้าว จำนวนคน/ตำแหน่ง

ข้อมูล ณ เดือน กันยายน 2561

หน่วยนับ : คน / ตำแหน่ง

ภาค/จังหวัด	รวมทั้งสิ้น		มาตรา 59						มาตรา 62		มาตรา 63		มาตรา 64			
	รวม (คน)	รวม (ตำแหน่ง)	ตลอดชีพ*		ทั่วไป		พิสูจน์สัญชาติเดิม		นำเข้ามาตาม MOU		ส่งเสริมการลงทุน		ชนกลุ่มน้อย		คนต่างด้าวที่เข้ามาทำงานในลักษณะไป-กลับ หรือตามฤดูกาล	
			คน	ตำแหน่ง	คน	ตำแหน่ง	คน	ตำแหน่ง	คน	ตำแหน่ง	คน	ตำแหน่ง	คน	ตำแหน่ง	คน	ตำแหน่ง
ที่ราชอาณาจักร	2,360,025	2,374,004	241	241	110,864	121,690	1,299,221	1,299,221	828,032	828,032	45,365	48,518	65,125	65,125	11,177	11,177
กรุงเทพมหานคร	559,595	567,091	1	1	55,916	62,225	275,124	275,124	190,855	190,855	32,208	33,395	5,491	5,491	-	-
ภูมิภาค	1,800,430	1,806,913	240	240	54,948	59,465	1,024,097	1,024,097	637,177	637,177	13,157	15,123	59,634	59,634	11,177	11,177
ปริมณฑล	797,060	797,256	-	-	11,503	11,534	493,146	493,146	284,772	284,772	851	1,016	6,788	6,788	-	-
ภาคกลาง	414,864	417,841	-	-	15,032	16,442	141,052	141,052	234,376	234,376	10,027	11,594	6,408	6,408	7,969	7,969
ภาคเหนือ	142,136	143,101	3	3	8,148	8,984	66,589	66,589	21,824	21,824	1,177	1,306	44,272	44,272	123	123
ภาคตะวันออกเฉียงเหนือ	56,105	56,297	1	1	4,086	4,198	16,674	16,674	32,717	32,717	443	523	556	556	1,628	1,628
ภาคใต้	390,265	392,418	236	236	16,179	18,307	306,636	306,636	63,488	63,488	659	684	1,610	1,610	1,457	1,457
กรุงเทพมหานคร	559,595	567,091	1	1	55,916	62,225	275,124	275,124	190,855	190,855	32,208	33,395	5,491	5,491	-	-
สำนักบริหารแรงงานต่างด้าว	86,810	94,260	-	-	54,799	61,097	-	-	-	-	32,011	33,163	-	-	-	-
สจก.1-10	472,785	472,831	1	1	1,117	1,128	275,124	275,124	190,855	190,855	197	232	5,491	5,491	-	-
สจก. 1 (สาทร, สจก.4 เดิม)	39,529	39,545	-	-	467	478	19,780	19,780	19,023	19,023	34	39	225	225	-	-
สจก. 2 (ราษฎร์บูรณะ, สจก.7 เดิม)	74,387	74,389	-	-	11	13	54,196	54,196	19,793	19,793	-	-	387	387	-	-
สจก. 3 (บางนา, สจก.8 เดิม)	86,715	86,739	-	-	148	153	59,343	59,343	26,553	26,553	78	97	593	593	-	-
สจก. 4 (นวมินทร์, สจก.9 เดิม)	61,905	61,896	-	-	51	40	38,624	38,624	23,179	23,179	3	5	48	48	-	-
สจก. 5 (มีนบุรี, สจก.10 เดิม)	63,004	63,008	-	-	274	275	32,051	32,051	30,293	30,293	64	67	322	322	-	-
สจก. 6 (บางพลัด, สจก.5 เดิม)	29,299	29,300	1	1	2	3	21,906	21,906	6,467	6,467	-	-	923	923	-	-
สจก. 7 (บรมราชชนนี, สจก.6 เดิม)	27,095	27,095	-	-	11	11	9,387	9,387	17,003	17,003	1	1	693	693	-	-
สจก. 8 (ราชดำเนิน, สจก.1 เดิม)	16,193	16,202	-	-	18	20	8,909	8,909	6,545	6,545	13	20	708	708	-	-
สจก. 9 (หลักสี่, สจก.2 เดิม)	42,248	42,232	-	-	92	77	17,272	17,272	24,249	24,249	4	3	631	631	-	-
สจก. 10 (วิภาวดีรังสิต, สจก.3 เดิม)	32,410	32,425	-	-	43	58	13,656	13,656	17,750	17,750	-	-	961	961	-	-

ภาค/จังหวัด	รวมทั้งสิ้น		มาตรา 59						มาตรา 62		มาตรา 63		มาตรา 64			
	รวม (คน)	รวม (ตำแหน่ง)	ตลอดชีพ*		ทั่วไป		พิศุจน์สัญชาติเดิม		นำเข้าตาม MOU		ส่งเสริมการลงทุน		ชนกลุ่มน้อย		คนต่างด้าวที่เข้ามาทำงานในลักษณะไป-กลับ หรือตามฤดูกาล	
			คน	ตำแหน่ง	คน	ตำแหน่ง	คน	ตำแหน่ง	คน	ตำแหน่ง	คน	ตำแหน่ง	คน	ตำแหน่ง	คน	ตำแหน่ง
ปริมาณพล	797,060	797,256	-	-	11,503	11,534	493,146	493,146	284,772	284,772	851	1,016	6,788	6,788	-	-
สมุทรปราการ	94,655	95,183	-	-	4,911	5,366	26,331	26,331	61,802	61,802	408	481	1,203	1,203	-	-
นนทบุรี	133,561	132,829	-	-	1,766	1,033	81,567	81,567	49,184	49,184	6	7	1,038	1,038	-	-
ปทุมธานี	231,154	231,405	-	-	2,471	2,653	175,466	175,466	51,530	51,530	323	392	1,364	1,364	-	-
นครปฐม	134,247	134,293	-	-	619	650	89,712	89,712	42,557	42,557	37	52	1,322	1,322	-	-
สมุทรสาคร	203,443	203,546	-	-	1,736	1,832	120,070	120,070	79,699	79,699	77	84	1,861	1,861	-	-
ภาคกลาง	414,864	417,841	-	-	15,032	16,442	141,052	141,052	234,376	234,376	10,027	11,594	6,408	6,408	7,969	7,969
พระนครศรีอยุธยา	20,697	21,163	-	-	925	977	1,149	1,149	16,501	16,501	1,761	2,175	361	361	-	-
อ่างทอง	1,066	1,064	-	-	90	90	272	272	629	629	30	28	45	45	-	-
ลพบุรี	11,037	11,043	-	-	104	102	696	696	10,144	10,144	81	89	12	12	-	-
สิงห์บุรี	1,789	1,794	-	-	77	77	1,333	1,333	312	312	38	43	29	29	-	-
ชัยนาท	676	677	-	-	53	54	182	182	430	430	-	-	11	11	-	-
สระบุรี	13,391	13,419	-	-	397	420	941	941	11,882	11,882	96	101	75	75	-	-
ชลบุรี	99,980	101,266	-	-	7,777	8,517	9,567	9,567	77,590	77,590	3,647	4,193	1,399	1,399	-	-
ระยอง	50,793	51,301	-	-	1,403	1,483	22,719	22,719	23,317	23,317	3,184	3,612	170	170	-	-
จันทบุรี	35,200	35,534	-	-	670	1,004	19,515	19,515	10,395	10,395	2	2	12	12	4,606	4,606
ตราด	9,672	9,702	-	-	260	290	3,922	3,922	1,612	1,612	2	2	679	679	3,197	3,197
ฉะเชิงเทรา	23,293	23,419	-	-	524	561	4,446	4,446	17,595	17,595	557	646	171	171	-	-
ปราจีนบุรี	13,765	13,848	-	-	310	330	2,079	2,079	10,881	10,881	452	515	43	43	-	-
นครนายก	7,034	7,034	-	-	4	4	810	810	6,220	6,220	-	-	-	-	-	-
สระแก้ว	4,268	4,233	-	-	523	488	2,696	2,696	880	880	2	2	1	1	166	166
ราชบุรี	16,816	16,845	-	-	288	310	6,212	6,212	9,900	9,900	53	60	363	363	-	-
กาญจนบุรี	13,918	13,923	-	-	251	256	2,650	2,650	8,481	8,481	-	-	2,536	2,536	-	-
สุพรรณบุรี	8,994	8,988	-	-	167	161	2,850	2,850	5,798	5,798	1	1	178	178	-	-
สมุทรสงคราม	13,851	13,822	-	-	42	13	12,428	12,428	1,325	1,325	-	-	56	56	-	-
เพชรบุรี	21,549	21,561	-	-	430	439	9,339	9,339	11,601	11,601	19	22	160	160	-	-
ประจวบคีรีขันธ์	47,075	47,205	-	-	737	866	37,246	37,246	8,883	8,883	102	103	107	107	-	-

ภาค/จังหวัด	รวมทั้งสิ้น		มาตรา 59						มาตรา 62		มาตรา 63		มาตรา 64			
	รวม (คน)	รวม (ตำแหน่ง)	ตลอดชีพ*		ทั่วไป		พิศุจน์สัญชาติเดิม		นำเข้าตาม MOU		ส่งเสริมการลงทุน		ชนกลุ่มน้อย		คนต่างด้าวที่เข้ามาทำงานในลักษณะไป-กลับ หรือตามฤดูกาล	
			คน	ตำแหน่ง	คน	ตำแหน่ง	คน	ตำแหน่ง	คน	ตำแหน่ง	คน	ตำแหน่ง	คน	ตำแหน่ง	คน	ตำแหน่ง
ภาคเหนือ	142,136	143,101	3	3	8,148	8,984	66,589	66,589	21,824	21,824	1,177	1,306	44,272	44,272	123	123
เชียงใหม่	74,369	75,104	-	-	4,808	5,480	35,315	35,315	2,300	2,300	742	805	31,204	31,204	-	-
ลำพูน	13,577	13,654	-	-	293	313	10,647	10,647	433	433	380	437	1,824	1,824	-	-
ลำปาง	4,184	4,184	-	-	183	183	2,670	2,670	1,107	1,107	-	-	224	224	-	-
อุตรดิตถ์	567	568	-	-	49	50	157	157	323	323	-	-	38	38	-	-
แพร่	824	824	3	3	-	-	212	212	608	608	-	-	1	1	-	-
น่าน	598	605	-	-	104	111	83	83	407	407	-	-	4	4	-	-
พะเยา	943	944	-	-	112	113	547	547	178	178	-	-	106	106	-	-
เชียงราย	9,683	9,780	-	-	941	1,035	2,935	2,935	834	834	9	12	4,854	4,854	110	110
แม่ฮ่องสอน	5,923	5,949	-	-	295	320	1	1	1	1	2	3	5,624	5,624	-	-
นครสวรรค์	2,513	2,515	-	-	190	192	1,160	1,160	1,163	1,163	-	-	-	-	-	-
อุทัยธานี	1,310	1,309	-	-	120	119	1,016	1,016	134	134	-	-	40	40	-	-
กำแพงเพชร	2,500	2,501	-	-	126	127	992	992	1,314	1,314	-	-	68	68	-	-
ตาก	10,248	10,260	-	-	211	223	4,169	4,169	5,678	5,678	18	18	159	159	13	13
สุโขทัย	589	589	-	-	107	107	219	219	234	234	-	-	29	29	-	-
พิษณุโลก	4,831	4,836	-	-	352	352	3,194	3,194	1,181	1,181	26	31	78	78	-	-
พิจิตร	184	185	-	-	114	115	24	24	31	31	-	-	15	15	-	-
เพชรบูรณ์	9,293	9,294	-	-	143	144	3,248	3,248	5,898	5,898	-	-	4	4	-	-

ภาค/จังหวัด	รวมทั้งสิ้น		มาตรา 59						มาตรา 62		มาตรา 63		มาตรา 64			
	รวม (คน)	รวม (ตำแหน่ง)	ตลอดชีพ*		ทั่วไป		พิศุจน์สัญชาติเดิม		นำเข้าตาม MOU		ส่งเสริมการลงทุน		ชนกลุ่มน้อย		คนต่างด้าวที่เข้ามาทำงานในลักษณะไป-กลับ หรือตามฤดูกาล	
			คน	ตำแหน่ง	คน	ตำแหน่ง	คน	ตำแหน่ง	คน	ตำแหน่ง	คน	ตำแหน่ง	คน	ตำแหน่ง	คน	ตำแหน่ง
ภาคตะวันออกเฉียงเหนือ	56,105	56,297	1	1	4,086	4,198	16,674	16,674	32,717	32,717	443	523	556	556	1,628	1,628
นครราชสีมา	19,031	19,141	-	-	882	921	7,131	7,131	10,211	10,211	384	455	423	423	-	-
บุรีรัมย์	2,494	2,495	-	-	58	59	1,514	1,514	919	919	-	-	3	3	-	-
สุรินทร์	2,045	2,045	-	-	25	25	72	72	418	418	-	-	-	-	1,530	1,530
ศรีสะเกษ	1,302	1,303	1	1	145	146	769	769	287	287	-	-	2	2	98	98
อุบลราชธานี	3,054	3,067	-	-	331	344	-	-	2,722	2,722	1	1	-	-	-	-
ยโสธร	466	466	-	-	47	47	224	224	195	195	-	-	-	-	-	-
ชัยภูมิ	1,485	1,483	-	-	113	111	900	900	457	457	-	-	15	15	-	-
อำนาจเจริญ	275	270	-	-	21	16	125	125	120	120	-	-	9	9	-	-
บึงกาฬ	783	733	-	-	45	-	75	75	658	658	5	-	-	-	-	-
หนองบัวลำภู	537	538	-	-	27	28	121	121	386	386	-	-	3	3	-	-
ขอนแก่น	7,960	7,975	-	-	603	610	1,750	1,750	5,540	5,540	37	45	30	30	-	-
อุดรธานี	2,564	2,647	-	-	647	724	412	412	1,484	1,484	15	21	6	6	-	-
เลย	4,942	4,949	-	-	99	106	380	380	4,435	4,435	-	-	28	28	-	-
หนองคาย	1,701	1,707	-	-	105	111	68	68	1,528	1,528	-	-	-	-	-	-
มหาสารคาม	531	531	-	-	180	180	20	20	327	327	-	-	4	4	-	-
ร้อยเอ็ด	803	806	-	-	159	162	351	351	284	284	-	-	9	9	-	-
กาฬสินธุ์	852	853	-	-	144	145	409	409	294	294	-	-	5	5	-	-
สกลนคร	1,706	1,710	-	-	228	232	690	690	786	786	-	-	2	2	-	-
นครพนม	2,261	2,261	-	-	105	105	915	915	1,231	1,231	-	-	10	10	-	-
มุกดาหาร	1,313	1,317	-	-	122	126	748	748	435	435	1	1	7	7	-	-

ภาค/จังหวัด	รวมทั้งสิ้น		มาตรา 59						มาตรา 62		มาตรา 63		มาตรา 64			
	รวม (คน)	รวม (ตำแหน่ง)	ตลอดชีพ*		ทั่วไป		พิศุจน์สัญชาติเดิม		นำเข้าตาม MOU		ส่งเสริมการลงทุน		ชนกลุ่มน้อย		คนต่างด้าวที่เข้ามาทำงานในลักษณะไป-กลับ หรือตามฤดูกาล	
			คน	ตำแหน่ง	คน	ตำแหน่ง	คน	ตำแหน่ง	คน	ตำแหน่ง	คน	ตำแหน่ง	คน	ตำแหน่ง	คน	ตำแหน่ง
ภาคใต้	390,265	392,418	236	236	16,179	18,307	306,636	306,636	63,488	63,488	659	684	1,610	1,610	1,457	1,457
นครศรีธรรมราช	14,426	14,430	236	236	209	212	8,889	8,889	5,039	5,039	2	3	51	51	-	-
กระบี่	16,433	16,483	-	-	262	312	12,917	12,917	3,238	3,238	16	16	-	-	-	-
พังงา	9,289	9,338	-	-	590	639	7,244	7,244	1,406	1,406	24	24	25	25	-	-
ภูเก็ต	74,813	76,474	-	-	8,343	9,992	60,884	60,884	4,786	4,786	298	310	502	502	-	-
สุราษฎร์ธานี	119,328	119,682	-	-	4,744	5,095	103,623	103,623	10,754	10,754	141	144	66	66	-	-
ระนอง	42,868	42,877	-	-	86	95	40,926	40,926	40	40	-	-	359	359	1,457	1,457
ชุมพร	38,095	38,092	-	-	167	164	33,786	33,786	4,083	4,083	13	13	46	46	-	-
สงขลา	43,110	43,116	-	-	1,275	1,272	15,807	15,807	25,468	25,468	136	145	424	424	-	-
สตูล	3,613	3,613	-	-	3	3	2,411	2,411	1,199	1,199	-	-	-	-	-	-
ตรัง	11,086	11,098	-	-	185	197	6,254	6,254	4,575	4,575	11	11	61	61	-	-
พัทลุง	1,129	1,129	-	-	85	85	531	531	509	509	-	-	4	4	-	-
ปัตตานี	12,577	12,577	-	-	112	112	10,288	10,288	2,176	2,176	-	-	1	1	-	-
ยะลา	1,184	1,195	-	-	49	60	922	922	131	131	15	15	67	67	-	-
นราธิวาส	2,314	2,314	-	-	69	69	2,154	2,154	84	84	3	3	4	4	-	-

หมายเหตุ : มาตรา 59 (ทั่วไป) และมาตรา 62 คนต่างด้าวหนึ่งคน สามารถทำงานได้มากกว่าหนึ่งตำแหน่ง

คนต่างด้าวประเภทตลอดชีพ สํารวจเมื่อวันที่ 3 มีนาคม 2560

ตารางที่ 4 จำนวนคนต่างด้าวมาตรา 59 ประเภทพิสูจน์สัญชาติ ที่ได้รับอนุญาตทำงานคงเหลือทั่วราชอาณาจักร

จำแนกตามรายจังหวัด สัญชาติ แยกเพศ

ข้อมูล ณ เดือน กันยายน 2561

หน่วยนับ : คน

ภาค/จังหวัด	พิสูจน์สัญชาติเดิม												
	นายจ้าง	รวมทั้งสิ้น			เมียนมา			ลาว			กัมพูชา		
		รวม	ชาย	หญิง	รวม	ชาย	หญิง	รวม	ชาย	หญิง	รวม	ชาย	หญิง
ทั่วราชอาณาจักร	364,943	1,299,221	730,430	568,791	1,038,584	589,122	449,462	95,157	48,876	46,281	165,480	92,432	73,048
กรุงเทพมหานคร	107,263	275,124	137,690	137,434	196,508	98,152	98,356	34,015	15,836	18,179	44,601	23,702	20,899
ภูมิภาค	257,680	1,024,097	592,740	431,357	842,076	490,970	351,106	61,142	33,040	28,102	120,879	68,730	52,149
ปริมณฑล	121,574	493,146	284,645	208,501	382,948	221,718	161,230	33,519	19,471	14,048	76,679	43,456	33,223
ภาคกลาง	38,298	141,052	81,144	59,908	98,081	57,602	40,479	12,067	6,576	5,491	30,904	16,966	13,938
ภาคเหนือ	23,144	66,589	33,840	32,749	63,850	32,606	31,244	1,530	630	900	1,209	604	605
ภาคตะวันออกเฉียงเหนือ	6,952	16,674	8,213	8,461	7,058	4,160	2,898	5,025	1,603	3,422	4,591	2,450	2,141
ภาคใต้	67,712	306,636	184,898	121,738	290,139	174,884	115,255	9,001	4,760	4,241	7,496	5,254	2,242
กรุงเทพมหานคร	107,263	275,124	137,690	137,434	196,508	98,152	98,356	34,015	15,836	18,179	44,601	23,702	20,899
สำนักบริหารแรงงานต่างด้าว	-	-	-	-	-	-	-	-	-	-	-	-	-
สจก. 1-10	107,263	275,124	137,690	137,434	196,508	98,152	98,356	34,015	15,836	18,179	44,601	23,702	20,899
สจก. 1 (สาทร, สจก.4 เดิม)	14,060	19,780	8,977	10,803	16,131	7,308	8,823	1,296	450	846	2,353	1,219	1,134
สจก. 2 (ราษฎร์บูรณะ, สจก.7 เดิม)	13,470	54,196	29,017	25,179	44,937	24,396	20,541	6,190	2,978	3,212	3,069	1,643	1,426
สจก. 3 (บางนา, สจก.8 เดิม)	28,761	59,343	29,873	29,470	40,896	20,432	20,464	5,325	2,480	2,845	13,122	6,961	6,161
สจก. 4 (นวมินทร์, สจก.9 เดิม)	17,106	38,624	19,191	19,433	27,507	13,514	13,993	4,348	1,962	2,386	6,769	3,715	3,054
สจก. 5 (มีนบุรี, สจก.10 เดิม)	2,382	32,051	16,875	15,176	14,307	7,670	6,637	6,499	3,408	3,091	11,245	5,797	5,448
สจก. 6 (บางพลัด, สจก.5 เดิม)	11,515	21,906	9,661	12,245	15,191	6,392	8,799	4,805	2,216	2,589	1,910	1,053	857
สจก. 7 (บรมราชชนนี, สจก.6 เดิม)	2,816	9,387	4,686	4,701	8,197	4,149	4,048	872	372	500	318	165	153
สจก. 8 (ราชดำเนิน, สจก.1 เดิม)	6,464	8,909	4,241	4,668	5,268	2,522	2,746	2,139	913	1,226	1,502	806	696
สจก. 9 (หลักสี่, สจก.2 เดิม)	3,279	17,272	8,635	8,637	12,964	6,401	6,563	1,346	559	787	2,962	1,675	1,287
สจก. 10 (วิภาวดีรังสิต, สจก.3 เดิม)	7,410	13,656	6,534	7,122	11,110	5,368	5,742	1,195	498	697	1,351	668	683

ภาค/จังหวัด	พิสูจน์สัญชาติเดิม												
	นายจ้าง	รวมทั้งสิ้น			เมียนมา			ลาว			กัมพูชา		
		รวม	ชาย	หญิง	รวม	ชาย	หญิง	รวม	ชาย	หญิง	รวม	ชาย	หญิง
ปริมณฑล	121,574	493,146	284,645	208,501	382,948	221,718	161,230	33,519	19,471	14,048	76,679	43,456	33,223
สมุทรปราการ	8,794	26,331	15,455	10,876	19,067	11,363	7,704	2,466	1,467	999	4,798	2,625	2,173
นนทบุรี	10,531	81,567	49,148	32,419	61,096	36,155	24,941	5,085	3,109	1,976	15,386	9,884	5,502
ปทุมธานี	20,443	175,466	103,984	71,482	106,727	66,260	40,467	17,823	9,984	7,839	50,916	27,740	23,176
นครปฐม	73,838	89,712	50,209	39,503	81,438	45,069	36,369	5,622	3,645	1,977	2,652	1,495	1,157
สมุทรสาคร	7,968	120,070	65,849	54,221	114,620	62,871	51,749	2,523	1,266	1,257	2,927	1,712	1,215
ภาคกลาง	38,298	141,052	81,144	59,908	98,081	57,602	40,479	12,067	6,576	5,491	30,904	16,966	13,938
พระนครศรีอยุธยา	784	1,149	707	442	1,007	627	380	8	5	3	134	75	59
อ่างทอง	94	272	185	87	266	180	86	1	1	-	5	4	1
ลพบุรี	307	696	383	313	652	365	287	25	9	16	19	9	10
สิงห์บุรี	278	1,333	791	542	996	613	383	60	22	38	277	156	121
ชัยนาท	57	182	121	61	176	115	61	3	3	-	3	3	-
สระบุรี	564	941	542	399	756	448	308	54	12	42	131	82	49
ชลบุรี	3,007	9,567	5,568	3,999	7,621	4,553	3,068	650	322	328	1,296	693	603
ระยอง	5,905	22,719	12,716	10,003	11,167	6,594	4,573	1,351	639	712	10,201	5,483	4,718
จันทบุรี	7,678	19,515	10,839	8,676	3,377	1,888	1,489	5,829	3,290	2,539	10,309	5,661	4,648
ตราด	1,909	3,922	2,214	1,708	2,688	1,557	1,131	114	65	49	1,120	592	528
ฉะเชิงเทรา	1,108	4,446	2,590	1,856	3,606	2,142	1,464	163	72	91	677	376	301
ปราจีนบุรี	636	2,079	1,178	901	797	479	318	350	166	184	932	533	399
นครนายก	213	810	463	347	628	367	261	49	26	23	133	70	63
สระแก้ว	1,061	2,696	1,349	1,347	288	155	133	88	29	59	2,320	1,165	1,155
ราชบุรี	924	6,212	3,370	2,842	6,175	3,357	2,818	7	3	4	30	10	20
กาญจนบุรี	1,051	2,650	1,412	1,238	2,645	1,412	1,233	5	-	5	-	-	-
สุพรรณบุรี	1,565	2,850	1,611	1,239	2,514	1,440	1,074	120	50	70	216	121	95
สมุทรสงคราม	2,719	12,428	7,634	4,794	11,815	7,288	4,527	168	100	68	445	246	199
เพชรบุรี	2,390	9,339	6,232	3,107	7,198	4,765	2,433	1,443	1,025	418	698	442	256
ประจวบคีรีขันธ์	6,048	37,246	21,239	16,007	33,709	19,257	14,452	1,579	737	842	1,958	1,245	713

ภาค/จังหวัด	พิสูจน์สัญชาติเดิม												
	นายจ้าง	รวมทั้งสิ้น			เมียนมา			ลาว			กัมพูชา		
		รวม	ชาย	หญิง	รวม	ชาย	หญิง	รวม	ชาย	หญิง	รวม	ชาย	หญิง
ภาคเหนือ	23,144	66,589	33,840	32,749	63,850	32,606	31,244	1,530	630	900	1,209	604	605
เชียงใหม่	11,448	35,315	17,314	18,001	35,263	17,286	17,977	33	16	17	19	12	7
ลำพูน	2,672	10,647	5,592	5,055	10,566	5,559	5,007	32	6	26	49	27	22
ลำปาง	1,008	2,670	1,457	1,213	2,304	1,308	996	300	117	183	66	32	34
อุตรดิตถ์	58	157	91	66	141	83	58	16	8	8	-	-	-
แพร่	77	212	107	105	174	94	80	33	9	24	5	4	1
น่าน	53	83	32	51	33	14	19	49	18	31	1	-	1
พะเยา	196	547	269	278	413	218	195	130	49	81	4	2	2
เชียงราย	1,393	2,935	1,600	1,335	2,907	1,590	1,317	18	3	15	10	7	3
แม่ฮ่องสอน	1	1	1	-	1	1	-	-	-	-	-	-	-
นครสวรรค์	674	1,160	680	480	1,137	671	466	14	5	9	9	4	5
อุทัยธานี	481	1,016	549	467	710	407	303	131	51	80	175	91	84
กำแพงเพชร	389	992	587	405	944	561	383	26	14	12	22	12	10
ตาก	2,968	4,169	1,823	2,346	4,163	1,820	2,343	2	1	1	4	2	2
สุโขทัย	121	219	134	85	217	134	83	2	-	2	-	-	-
พิษณุโลก	1,145	3,194	1,764	1,430	2,573	1,509	1,064	269	91	178	352	164	188
พิจิตร	18	24	14	10	19	12	7	-	-	-	5	2	3
เพชรบูรณ์	442	3,248	1,826	1,422	2,285	1,339	946	475	242	233	488	245	243

ภาค/จังหวัด	พิสูจน์สัญชาติเดิม												
	นายจ้าง	รวมทั้งสิ้น			เมียนมา			ลาว			กัมพูชา		
		รวม	ชาย	หญิง	รวม	ชาย	หญิง	รวม	ชาย	หญิง	รวม	ชาย	หญิง
ภาคตะวันออกเฉียงเหนือ	6,952	16,674	8,213	8,461	7,058	4,160	2,898	5,025	1,603	3,422	4,591	2,450	2,141
นครราชสีมา	1,869	7,131	4,156	2,975	4,626	2,871	1,755	493	231	262	2,012	1,054	958
บุรีรัมย์	449	1,514	874	640	331	183	148	193	67	126	990	624	366
สุรินทร์	54	72	23	49	41	16	25	25	4	21	6	3	3
ศรีสะเกษ	484	769	280	489	129	59	70	291	66	225	349	155	194
อุบลราชธานี	-	-	-	-	-	-	-	-	-	-	-	-	-
ยโสธร	150	224	80	144	48	28	20	115	21	94	61	31	30
ชัยภูมิ	457	900	408	492	352	190	162	297	97	200	251	121	130
อำนาจเจริญ	71	125	60	65	11	10	1	113	50	63	1	-	1
บึงกาฬ	57	75	10	65	4	2	2	71	8	63	-	-	-
หนองบัวลำภู	85	121	32	89	15	8	7	93	19	74	13	5	8
ขอนแก่น	656	1,750	905	845	646	362	284	438	184	254	666	359	307
อุดรธานี	288	412	205	207	187	93	94	211	105	106	14	7	7
เลย	264	380	160	220	137	67	70	241	93	148	2	-	2
หนองคาย	32	68	32	36	50	25	25	17	7	10	1	-	1
มหาสารคาม	15	20	16	4	17	15	2	3	1	2	-	-	-
ร้อยเอ็ด	273	351	119	232	109	49	60	166	38	128	76	32	44
กาฬสินธุ์	283	409	147	262	137	74	63	210	44	166	62	29	33
สกลนคร	506	690	112	578	102	50	52	531	44	487	57	18	39
นครพนม	535	915	322	593	86	48	38	812	267	545	17	7	10
มุกดาหาร	424	748	272	476	30	10	20	705	257	448	13	5	8

ภาค/จังหวัด	พิสูจน์สัญชาติเดิม												
	นายจ้าง	รวมทั้งสิ้น			เมียนมา			ลาว			กัมพูชา		
		รวม	ชาย	หญิง	รวม	ชาย	หญิง	รวม	ชาย	หญิง	รวม	ชาย	หญิง
ภาคใต้	67,712	306,636	184,898	121,738	290,139	174,884	115,255	9,001	4,760	4,241	7,496	5,254	2,242
นครศรีธรรมราช	1,569	8,889	5,512	3,377	7,349	4,509	2,840	515	284	231	1,025	719	306
กระบี่	2,596	12,917	8,026	4,891	12,055	7,465	4,590	731	455	276	131	106	25
พังงา	2,805	7,244	4,432	2,812	7,207	4,409	2,798	12	-	12	25	23	2
ภูเก็ต	10,317	60,884	34,995	25,889	60,042	34,507	25,535	473	261	212	369	227	142
สุราษฎร์ธานี	23,139	103,623	61,517	42,106	98,767	58,863	39,904	4,014	2,125	1,889	842	529	313
ระนอง	10,870	40,926	23,513	17,413	40,821	23,466	17,355	56	16	40	49	31	18
ชุมพร	10,222	33,786	21,450	12,336	31,106	20,066	11,040	2,330	1,152	1,178	350	232	118
สงขลา	2,905	15,807	9,537	6,270	14,276	8,452	5,824	172	100	72	1,359	985	374
สตูล	388	2,411	1,978	433	2,149	1,749	400	62	45	17	200	184	16
ตรัง	724	6,254	4,070	2,184	5,789	3,770	2,019	261	134	127	204	166	38
พัทลุง	240	531	328	203	343	220	123	95	48	47	93	60	33
ปัตตานี	1,260	10,288	7,591	2,697	7,527	5,626	1,901	189	132	57	2,572	1,833	739
ยะลา	184	922	573	349	913	568	345	3	1	2	6	4	2
นราธิวาส	493	2,154	1,376	778	1,795	1,214	581	88	7	81	271	155	116

ที่มา : จากรายงานอิเล็กทรอนิกส์เมล กองยุทธศาสตร์และแผนงาน

ตารางที่ 5 จำนวนคนต่างด้าวมาตรา 59 ประเภทนำเข้าตาม MOU ที่ได้รับอนุญาตทำงานคงเหลือทั่วราชอาณาจักร

จำแนกตามรายจังหวัด สัญชาติ แยกเพศ

ข้อมูล ณ เดือน กันยายน 2561

หน่วยนับ : คน

ภาค/จังหวัด	นำเข้าตาม MOU												
	นายจ้าง	รวมทั้งสิ้น			เมียนมา			ลาว			กัมพูชา		
		รวม	ชาย	หญิง	รวม	ชาย	หญิง	รวม	ชาย	หญิง	รวม	ชาย	หญิง
ทั่วราชอาณาจักร	105,421	828,032	469,174	358,858	385,011	227,506	157,505	144,976	69,391	75,585	298,045	172,277	125,768
กรุงเทพมหานคร	45,488	190,855	109,199	81,656	78,667	52,009	26,658	52,622	23,406	29,216	59,566	33,784	25,782
ภูมิภาค	59,933	637,177	359,975	277,202	306,344	175,497	130,847	92,354	45,985	46,369	238,479	138,493	99,986
ปริมณฑล	22,907	284,772	157,030	127,742	163,175	89,952	73,223	31,116	15,969	15,147	90,481	51,109	39,372
ภาคกลาง	20,886	234,376	135,465	98,911	76,357	45,770	30,587	31,368	15,765	15,603	126,651	73,930	52,721
ภาคเหนือ	3,394	21,824	11,462	10,362	16,440	8,714	7,726	3,938	1,932	2,006	1,446	816	630
ภาคตะวันออกเฉียงเหนือ	7,059	32,717	16,027	16,690	10,051	5,481	4,570	16,074	6,726	9,348	6,592	3,820	2,772
ภาคใต้	5,687	63,488	39,991	23,497	40,321	25,580	14,741	9,858	5,593	4,265	13,309	8,818	4,491
กรุงเทพมหานคร	45,488	190,855	109,199	81,656	78,667	52,009	26,658	52,622	23,406	29,216	59,566	33,784	25,782
สำนักบริหารแรงงานต่างด้าว	-	-	-	-	-	-	-	-	-	-	-	-	-
สจก. 1-10	45,488	190,855	109,199	81,656	78,667	52,009	26,658	52,622	23,406	29,216	59,566	33,784	25,782
สจก. 1 (สาทร, สจก.4 เดิม)	7,261	19,023	9,681	9,342	11,068	5,743	5,325	1,865	664	1,201	6,090	3,274	2,816
สจก. 2 (ราษฎร์บูรณะ, สจก.7 เดิม)	5,781	19,793	11,003	8,790	8,879	5,140	3,739	7,511	3,860	3,651	3,403	2,003	1,400
สจก. 3 (บางนา, สจก.8 เดิม)	5,341	26,553	16,107	10,446	8,161	6,739	1,422	6,910	2,710	4,200	11,482	6,658	4,824
สจก. 4 (นวมินทร์, สจก.9 เดิม)	5,046	23,179	13,773	9,406	6,536	4,989	1,547	5,522	2,404	3,118	11,121	6,380	4,741
สจก. 5 (มีนบุรี, สจก.10 เดิม)	2,520	30,293	16,219	14,074	13,377	7,035	6,342	6,566	3,402	3,164	10,350	5,782	4,568
สจก. 6 (บางพลัด, สจก.5 เดิม)	2,489	6,467	3,594	2,873	2,225	1,615	610	3,070	1,323	1,747	1,172	656	516
สจก. 7 (บรมราชชนนี, สจก.6 เดิม)	3,537	17,003	8,883	8,120	8,664	4,842	3,822	5,824	2,604	3,220	2,515	1,437	1,078
สจก. 8 (ราชดำเนิน, สจก.1 เดิม)	4,387	6,545	2,975	3,570	1,706	856	850	3,748	1,581	2,167	1,091	538	553
สจก. 9 (หลักสี่, สจก.2 เดิม)	3,049	24,249	14,463	9,786	8,531	6,373	2,158	7,127	3,111	4,016	8,591	4,979	3,612
สจก. 10 (วิภาวดีรังสิต, สจก.3 เดิม)	6,077	17,750	12,501	5,249	9,520	8,677	843	4,479	1,747	2,732	3,751	2,077	1,674

ภาค/จังหวัด	นำเข้าตาม MOU												
	นายจ้าง	รวมทั้งสิ้น			เมียนมา			ลาว			กัมพูชา		
		รวม	ชาย	หญิง	รวม	ชาย	หญิง	รวม	ชาย	หญิง	รวม	ชาย	หญิง
ปริมาตร	22,907	284,772	157,030	127,742	163,175	89,952	73,223	31,116	15,969	15,147	90,481	51,109	39,372
สมุทรปราการ	9,592	61,802	35,808	25,994	24,270	14,957	9,313	6,491	3,173	3,318	31,041	17,678	13,363
นนทบุรี	1,413	49,184	30,677	18,507	18,717	13,045	5,672	8,887	4,169	4,718	21,580	13,463	8,117
ปทุมธานี	2,796	51,530	28,461	23,069	16,796	10,240	6,556	5,645	3,078	2,567	29,089	15,143	13,946
นครปฐม	7,732	42,557	25,868	16,689	33,610	20,857	12,753	4,415	2,406	2,009	4,532	2,605	1,927
สมุทรสาคร	1,374	79,699	36,216	43,483	69,782	30,853	38,929	5,678	3,143	2,535	4,239	2,220	2,019
ภาคกลาง	20,886	234,376	135,465	98,911	76,357	45,770	30,587	31,368	15,765	15,603	126,651	73,930	52,721
พระนครศรีอยุธยา	1,152	16,501	9,432	7,069	7,294	4,250	3,044	3,089	1,589	1,500	6,118	3,593	2,525
อ่างทอง	94	629	400	229	307	216	91	55	31	24	267	153	114
ลพบุรี	292	10,144	6,087	4,057	5,516	3,512	2,004	585	303	282	4,043	2,272	1,771
สิงห์บุรี	68	312	175	137	99	66	33	105	51	54	108	58	50
ชัยนาท	43	430	324	106	345	278	67	35	12	23	50	34	16
สระบุรี	831	11,882	6,824	5,058	2,831	1,893	938	2,860	1,407	1,453	6,191	3,524	2,667
ชลบุรี	5,934	77,590	45,027	32,563	12,424	8,892	3,532	10,044	4,638	5,406	55,122	31,497	23,625
ระยอง	2,780	23,317	14,697	8,620	2,856	1,960	896	1,958	984	974	18,503	11,753	6,750
จันทบุรี	2,916	10,395	5,947	4,448	213	131	82	4,919	2,834	2,085	5,263	2,982	2,281
ตราด	400	1,612	974	638	37	28	9	61	38	23	1,514	908	606
ฉะเชิงเทรา	982	17,595	10,566	7,029	4,936	3,182	1,754	1,763	929	834	10,896	6,455	4,441
ปราจีนบุรี	1,163	10,881	6,531	4,350	1,638	1,384	254	1,697	816	881	7,546	4,331	3,215
นครนายก	413	6,220	3,127	3,093	2,595	1,247	1,348	528	263	265	3,097	1,617	1,480
สระแก้ว	239	880	422	458	62	45	17	214	57	157	604	320	284
ราชบุรี	899	9,900	5,322	4,578	5,510	2,991	2,519	1,295	726	569	3,095	1,605	1,490
กาญจนบุรี	188	8,481	3,655	4,826	7,960	3,399	4,561	149	55	94	372	201	171
สุพรรณบุรี	1,308	5,798	3,307	2,491	3,836	2,214	1,622	615	323	292	1,347	770	577
สมุทรสงคราม	136	1,325	703	622	923	500	423	213	108	105	189	95	94
เพชรบุรี	665	11,601	6,627	4,974	10,269	5,899	4,370	457	257	200	875	471	404
ประจวบคีรีขันธ์	383	8,883	5,318	3,565	6,706	3,683	3,023	726	344	382	1,451	1,291	160

ภาค/จังหวัด	นำเข้าตาม MOU												
	นายจ้าง	รวมทั้งสิ้น			เมียนมา			ลาว			กัมพูชา		
		รวม	ชาย	หญิง	รวม	ชาย	หญิง	รวม	ชาย	หญิง	รวม	ชาย	หญิง
ภาคเหนือ	3,394	21,824	11,462	10,362	16,440	8,714	7,726	3,938	1,932	2,006	1,446	816	630
เชียงใหม่	855	2,300	1,324	976	1,800	1,043	757	305	172	133	195	109	86
ลำพูน	85	433	250	183	251	138	113	90	58	32	92	54	38
ลำปาง	309	1,107	773	334	567	502	65	396	185	211	144	86	58
อุตรดิตถ์	120	323	199	124	51	37	14	199	122	77	73	40	33
แพร่	87	608	276	332	453	207	246	142	62	80	13	7	6
น่าน	144	407	204	203	-	-	-	405	204	201	2	-	2
พะเยา	68	178	75	103	22	12	10	154	62	92	2	1	1
เชียงราย	254	834	331	503	151	82	69	589	201	388	94	48	46
แม่ฮ่องสอน	1	1	-	1	1	-	1	-	-	-	-	-	-
นครสวรรค์	548	1,163	775	388	716	524	192	282	152	130	165	99	66
อุทัยธานี	57	134	74	60	23	15	8	67	37	30	44	22	22
กำแพงเพชร	185	1,314	837	477	731	520	211	295	151	144	288	166	122
ตาก	180	5,678	2,390	3,288	5,657	2,384	3,273	13	2	11	8	4	4
สุโขทัย	66	234	181	53	176	159	17	35	12	23	23	10	13
พิษณุโลก	288	1,181	752	429	583	422	161	495	263	232	103	67	36
พิจิตร	18	31	16	15	25	14	11	1	-	1	5	2	3
เพชรบูรณ์	129	5,898	3,005	2,893	5,233	2,655	2,578	470	249	221	195	101	94

ภาค/จังหวัด	นำเข้าตาม MOU												
	นายจ้าง	รวมทั้งสิ้น			เมียนมา			ลาว			กัมพูชา		
		รวม	ชาย	หญิง	รวม	ชาย	หญิง	รวม	ชาย	หญิง	รวม	ชาย	หญิง
ภาคตะวันออกเฉียงเหนือ	7,059	32,717	16,027	16,690	10,051	5,481	4,570	16,074	6,726	9,348	6,592	3,820	2,772
นครราชสีมา	751	10,211	5,038	5,173	4,155	1,775	2,380	1,627	770	857	4,429	2,493	1,936
บุรีรัมย์	272	919	514	405	89	62	27	156	66	90	674	386	288
สุรินทร์	97	418	250	168	111	90	21	114	47	67	193	113	80
ศรีสะเกษ	124	287	133	154	-	-	-	184	72	112	103	61	42
อุบลราชธานี	565	2,722	1,486	1,236	1,481	1,004	477	1,130	418	712	111	64	47
ยโสธร	111	195	144	51	26	20	6	153	115	38	16	9	7
ชัยภูมิ	99	457	209	248	213	85	128	159	72	87	85	52	33
อำนาจเจริญ	104	120	30	90	24	13	11	91	16	75	5	1	4
บึงกาฬ	150	658	418	240	310	305	5	310	82	228	38	31	7
หนองบัวลำภู	98	386	225	161	63	38	25	250	143	107	73	44	29
ขอนแก่น	547	5,540	3,005	2,535	3,288	1,868	1,420	1,741	810	931	511	327	184
อุดรธานี	632	1,484	670	814	103	91	12	1,255	508	747	126	71	55
เลย	1,095	4,435	2,204	2,231	45	32	13	4,381	2,169	2,212	9	3	6
หนองคาย	916	1,528	701	827	10	8	2	1,411	591	820	107	102	5
มหาสารคาม	107	327	147	180	83	57	26	201	66	135	43	24	19
ร้อยเอ็ด	136	284	111	173	24	16	8	229	81	148	31	14	17
กาฬสินธุ์	89	294	52	242	12	8	4	267	33	234	15	11	4
สกลนคร	323	786	97	689	5	4	1	761	79	682	20	14	6
นครพนม	653	1,231	430	801	-	-	-	1,229	430	799	2	-	2
มุกดาหาร	190	435	163	272	9	5	4	425	158	267	1	-	1

ภาค/จังหวัด	นำเข้าตาม MOU												
	นายจ้าง	รวมทั้งสิ้น			เมียนมา			ลาว			กัมพูชา		
		รวม	ชาย	หญิง	รวม	ชาย	หญิง	รวม	ชาย	หญิง	รวม	ชาย	หญิง
ภาคใต้	5,687	63,488	39,991	23,497	40,321	25,580	14,741	9,858	5,593	4,265	13,309	8,818	4,491
นครศรีธรรมราช	818	5,039	3,269	1,770	3,414	2,293	1,121	814	446	368	811	530	281
กระบี่	308	3,238	2,181	1,057	1,676	1,268	408	1,235	714	521	327	199	128
พังงา	102	1,406	1,039	367	807	591	216	154	87	67	445	361	84
ภูเก็ต	423	4,786	3,764	1,022	3,567	2,995	572	474	271	203	745	498	247
สุราษฎร์ธานี	1,300	10,754	6,705	4,049	5,657	3,806	1,851	3,841	2,180	1,661	1,256	719	537
ระนอง	26	40	26	14	12	9	3	23	14	9	5	3	2
ชุมพร	873	4,083	2,346	1,737	3,175	1,794	1,381	549	322	227	359	230	129
สงขลา	928	25,468	14,700	10,768	18,278	10,466	7,812	1,220	684	536	5,970	3,550	2,420
สตูล	264	1,199	841	358	740	527	213	149	85	64	310	229	81
ตรัง	234	4,575	2,737	1,838	2,795	1,684	1,111	886	509	377	894	544	350
พัทลุง	110	509	326	183	139	107	32	262	160	102	108	59	49
ปัตตานี	239	2,176	1,965	211	32	24	8	165	107	58	1,979	1,834	145
ยะลา	33	131	79	52	26	16	10	27	14	13	78	49	29
นราธิวาส	29	84	13	71	3	-	3	59	-	59	22	13	9

ที่มา : จากรายงานอิเล็กทรอนิกส์เมล กองยุทธศาสตร์และแผนงาน



ภาค/จังหวัด	รวมทั้งสิ้น			คนต่างด้าวที่เข้ามาทำงานในลักษณะไป-กลับ หรือตามฤดูกาล								
				เมียนมา			ลาว			กัมพูชา		
	รวม	ชาย	หญิง	รวม	ชาย	หญิง	รวม	ชาย	หญิง	รวม	ชาย	หญิง
ภาคใต้	1,457	1,052	405	1,457	1,052	405	-	-	-	-	-	-
ระนอง	1,457	1,052	405	1,457	1,052	405	-	-	-	-	-	-
ชุมพร	-	-	-	-	-	-	-	-	-	-	-	-
สงขลา	-	-	-	-	-	-	-	-	-	-	-	-
สตูล	-	-	-	-	-	-	-	-	-	-	-	-
ยะลา	-	-	-	-	-	-	-	-	-	-	-	-
นราธิวาส	-	-	-	-	-	-	-	-	-	-	-	-

หมายเหตุ : 1. ประเทศที่มีชายแดนติดกับประเทศไทย ได้แก่ เมียนมา ลาว กัมพูชา และมาเลเซีย

- มติกรม.เมื่อวันที่ 18 กุมภาพันธ์ 2558 เห็นชอบแนวทางการดำเนินการจัดระบบการจ้างคนต่างด้าวสัญชาติเมียนมา ลาว กัมพูชาที่เข้ามาทำงานในลักษณะไป - กลับ หรือตามฤดูกาล (ขณะนี้ดำเนินการเฉพาะสัญชาติกัมพูชาและสัญชาติเมียนมา)
- จังหวัดเริ่มออกใบอนุญาตทำงานครั้งแรกเมื่อวันที่ 14 กันยายน 2558

ตารางที่ 7 จำนวนคนต่างด้าวที่ได้รับอนุญาตทำงานคงเหลือทั่วราชอาณาจักร

จำแนกตามลักษณะการเข้าเมืองและประเภทคนต่างด้าวรวมรายเดือน

ข้อมูล ณ เดือน กันยายน 2561

หน่วยนับ : คน

เดือน	กทม	ภูมิภาค	รวม	มาตรา 59									มาตรา 62			มาตรา 63			มาตรา 64					
				ตลอดชีพ*			ทั่วไป			พิสูจน์สัญชาติเดิม			นำเข้ามาตาม MOU			ส่งเสริมการลงทุน			ชนกลุ่มน้อย			คนต่างด้าวที่เข้ามาทำงาน ในลักษณะไป-กลับ หรือตามฤดูกาล		
				กทม	ภูมิภาค	รวม	กทม	ภูมิภาค	รวม	กทม	ภูมิภาค	รวม	กทม	ภูมิภาค	รวม	กทม	ภูมิภาค	รวม	กทม	ภูมิภาค	รวม	กทม	ภูมิภาค	รวม
กย.60	298,926	1,490,038	1,788,964	1	240	241	53,659	49,473	103,132	120,888	941,941	1,062,829	87,355	413,085	500,440	32,172	12,841	45,013	4,851	53,812	58,663	-	18,646	18,646
ตค.60	297,356	1,550,939	1,848,295	1	240	241	53,936	49,680	103,616	120,141	985,990	1,106,131	85,908	431,295	517,203	32,442	12,957	45,399	4,928	54,511	59,439	-	16,266	16,266
พย.60	318,357	1,637,121	1,955,478	1	240	241	54,709	50,791	105,500	132,611	1,043,617	1,176,228	93,407	456,781	550,188	32,571	13,060	45,631	5,058	54,451	59,509	-	18,181	18,181
ธค.60	340,911	1,721,896	2,062,807	1	240	241	55,007	51,516	106,523	151,562	1,097,049	1,248,611	97,177	485,549	582,726	32,091	13,076	45,167	5,073	54,557	59,630	-	19,909	19,909
มค.61	358,584	1,790,744	2,149,328	1	240	241	55,048	52,704	107,752	161,623	1,156,162	1,317,785	104,410	491,338	595,748	32,018	12,795	44,813	5,484	55,317	60,801	-	22,188	22,188
กพ.61	387,876	1,808,660	2,196,536	1	240	241	55,498	53,221	108,719	180,613	1,139,667	1,320,280	114,316	501,627	615,943	31,917	12,896	44,813	5,531	55,075	60,606	-	45,934	45,934
มีค.61	369,956	1,819,912	2,189,868	1	240	241	56,050	52,969	109,019	159,402	1,156,213	1,315,615	116,896	520,874	637,770	32,091	12,971	45,062	5,516	55,552	61,068	-	21,093	21,093
เมย.61	440,250	1,847,482	2,282,466	1	240	241	55,714	51,140	106,854	225,190	1,172,992	1,398,182	121,630	537,591	659,221	32,077	12,904	44,981	5,638	55,552	55,924	-	17,063	17,063
พค.61	394,512	1,850,337	2,244,849	1	240	241	55,053	50,251	105,304	173,703	1,171,232	1,344,935	128,116	549,467	677,583	32,079	13,043	45,122	5,560	56,369	61,929	-	9,735	9,735
มิย.61	457,700	1,876,243	2,333,943	1	240	241	55,084	51,901	106,985	230,936	1,157,006	1,387,942	133,921	593,148	727,069	32,222	13,188	45,410	5,536	58,081	63,617	-	2,679	2,679
กค.61	460,535	1,772,256	2,232,791	1	240	241	55,283	52,921	108,204	224,482	1,038,717	1,263,199	143,136	605,266	748,402	32,192	13,206	45,398	5,441	59,064	64,505	-	2,842	2,842
สค.61	545,001	1,784,332	2,329,333	1	240	241	55,100	53,514	108,614	265,746	1,032,163	1,297,909	186,706	619,936	806,642	32,183	13,174	45,357	5,265	58,865	64,130	-	6,440	6,440
กย.61	559,595	1,800,430	2,360,025	1	240	241	55,916	54,948	110,864	275,124	1,024,097	1,299,221	190,855	637,177	828,032	32,208	13,157	45,365	5,491	59,634	65,125	-	11,177	11,177

หมายเหตุ : คนต่างด้าวประเภทตลอดชีพ มีจำนวน 241 คน จากการสำรวจเมื่อวันที่ 3 มีนาคม 2560

มาตรา 64 คนต่างด้าวที่เข้ามาทำงานในลักษณะไป - กลับ หรือตามฤดูกาล จังหวัดเริ่มออกใบอนุญาตทำงานครั้งแรก เมื่อวันที่ 14 กันยายน 2558

ตารางที่ 8 จำนวนคนต่างด้าวที่ได้รับอนุญาตทำงานคงเหลือทั่วราชอาณาจักร

จำแนกตามลักษณะการเข้าเมืองและประเภทคนต่างด้าวมรายเดือน

ข้อมูล ณ เดือน กันยายน 2561

หน่วยนับ : ตำแหน่ง

เดือน	กทม	ภูมิภาค	รวม	มาตรา 59									มาตรา 62			มาตรา 63			มาตรา 64					
				ตลอดชีพ*			ทั่วไป			พิสูจน์สัญชาติเดิม			นำเข้าตาม MOU			ส่งเสริมการลงทุน			ชนกลุ่มน้อย			คนต่างด้าวที่เข้ามาทำงาน ในลักษณะไป-กลับ หรือตามฤดูกาล		
				กทม	ภูมิภาค	รวม	กทม	ภูมิภาค	รวม	กทม	ภูมิภาค	รวม	กทม	ภูมิภาค	รวม	กทม	ภูมิภาค	รวม	กทม	ภูมิภาค	รวม	กทม	ภูมิภาค	รวม
สค.60	263,198	1,367,593	1,630,791	1	240	241	60,375	53,612	113,987	85,520	863,189	948,709	77,734	369,054	446,788	34,915	14,839	49,754	4,653	51,686	56,339	-	14,973	14,973
กย.60	309,383	1,497,345	1,806,728	1	240	241	61,116	54,673	115,789	120,888	941,941	1,062,829	87,355	413,085	500,440	35,172	14,948	50,120	4,851	53,812	58,663	-	18,646	18,646
ตค.60	307,894	1,558,334	1,866,228	1	240	241	61,348	54,958	116,306	120,141	985,990	1,106,131	85,908	431,295	517,203	35,568	15,074	50,642	4,928	54,511	59,439	-	16,266	16,266
พย.60	328,907	1,644,462	1,973,369	1	240	241	62,177	55,980	118,157	132,611	1,043,617	1,176,228	93,407	456,781	550,188	35,653	15,212	50,865	5,058	54,451	59,509	-	18,181	18,181
ธค.60	344,026	1,724,045	2,068,071	1	240	241	55,007	51,516	106,523	151,562	1,097,049	1,248,611	97,177	485,549	582,726	35,206	15,225	50,431	5,073	54,557	59,630	-	19,909	19,909
มค.61	368,828	1,798,094	2,166,922	1	240	241	62,485	57,944	120,429	161,623	1,156,162	1,317,785	104,410	491,338	595,748	34,825	14,905	49,730	5,484	55,317	60,801	-	22,188	22,188
กพ.61	398,242	1,815,989	2,214,231	1	240	241	62,865	58,413	121,278	180,613	1,139,667	1,320,280	114,316	501,627	615,943	34,916	15,033	49,949	5,531	55,075	60,606	-	45,934	45,934
มีค.61	380,356	1,827,106	2,207,462	1	240	241	63,494	58,036	121,530	159,402	1,156,213	1,315,615	116,896	520,874	637,770	35,047	15,098	50,145	5,516	55,552	61,068	-	21,093	21,093
เมย.61	450,569	1,854,909	2,305,478	1	240	241	63,012	56,456	119,468	225,190	1,172,992	1,398,182	121,630	537,591	659,221	35,098	15,015	50,113	5,638	55,552	61,190	-	17,063	17,063
พค.61	404,551	1,857,700	2,262,251	1	240	241	62,111	55,499	117,610	173,703	1,171,232	1,344,935	128,116	549,467	677,583	35,060	15,158	50,218	5,560	56,369	61,929	-	9,735	9,735
มิย.61	467,546	1,883,178	2,350,724	1	240	241	62,039	56,724	118,763	230,936	1,157,006	1,387,942	133,921	593,148	727,069	35,113	15,300	50,413	5,536	58,081	63,617	-	2,679	2,679
กค.61	469,949	1,778,969	2,248,918	1	240	241	61,996	57,549	119,545	224,482	1,038,717	1,263,199	143,136	605,266	748,402	34,893	15,291	50,184	5,441	59,064	64,505	-	2,842	2,842
สค.61	553,617	1,791,010	2,344,627	1	240	241	61,614	58,144	119,758	265,746	1,032,163	1,297,909	186,706	619,936	806,642	34,285	15,222	49,507	5,265	58,865	64,130	-	6,440	6,440
กย.61	567,091	1,806,913	2,374,004	1	240	241	62,225	59,465	121,690	275,124	1,024,097	1,299,221	190,855	637,177	828,032	33,395	15,123	48,518	5,491	59,634	65,125	-	11,177	11,177

หมายเหตุ : คนต่างด้าวประเภทตลอดชีพ มีจำนวน 241 คน จากการสำรวจเมื่อวันที่ 3 มีนาคม 2560

มาตรา 64 คนต่างด้าวที่เข้ามาทำงานในลักษณะไป - กลับ หรือตามฤดูกาล จังหวัดเริ่มออกใบอนุญาตทำงานครั้งแรก เมื่อวันที่ 14 กันยายน 2558



ตารางที่ 10 จำนวนคนต่างด้าวมาตรา 59 (ทั่วไป) ที่ได้รับอนุญาตคงเหลือที่ราชอาณาจักร

จำแนกตามประเภทอาชีพและสัญชาติ

ข้อมูล ณ เดือน กันยายน 2561

หน่วยนับ : ตำแหน่ง

ประเภทอาชีพ	รวม (ตำแหน่ง)	สัญชาติ										
		จีน	ฟิลิปปินส์	ญี่ปุ่น	อินเดีย	อังกฤษ	อเมริกา	เกาหลีใต้	ฝรั่งเศส	จีนไต้หวัน	ออสเตรเลีย	สัญชาติอื่นๆ
รวมทั้งสิ้น	121,690	16,993	15,190	14,587	10,425	8,957	6,885	4,493	3,855	3,503	2,571	34,231
ผู้จัดการฝ่ายอื่นๆ	36,509	4,832	1,739	6,609	4,462	2,104	1,016	1,522	1,550	1,195	822	10,658
ผู้ประกอบการอาชีพด้านการสอน	27,451	3,265	9,751	659	528	3,724	3,223	244	311	213	512	5,021
กรรมการผู้จัดการ ผู้บริหารระดับสูง	23,174	2,708	112	3,699	2,895	1,522	808	1,373	994	1,248	571	7,244
ผู้ประกอบการวิชาชีพด้านธุรกิจ	5,910	1,314	844	673	498	236	128	176	111	129	70	1,731
ช่างเทคนิคด้านต่างๆ ผู้ตรวจสอบคุณภาพและความปลอดภัย	2,993	1,318	103	446	224	73	35	56	29	120	18	571
ผู้จัดการฝ่ายผลิตและฝ่ายปฏิบัติการ	2,636	399	150	378	223	140	76	96	129	155	58	832
ผู้ประกอบการวิชาชีพด้านสังคมศาสตร์ บรรณารักษ์และด้านงานสารสนเทศ	2,428	112	171	84	32	91	720	212	41	24	143	798
ผู้ให้บริการส่วนบุคคล แม่บ้าน พ่อครัว	2,303	223	150	292	465	52	47	79	111	30	30	824
ผู้จัดการทั่วไป	2,056	183	64	283	170	204	56	94	134	48	72	748
สถาปนิก วิศวกร	1,716	422	102	426	183	66	23	26	30	49	19	370
อาชีพอื่นๆ	14,514	2,217	2,004	1,038	745	745	753	615	415	292	256	5,434

หมายเหตุ : อาชีพอื่นๆ หมายถึง ประเภทอาชีพอื่นๆที่มีจำนวนคนต่างด้าวทำงานในแต่ละตำแหน่งน้อยกว่าตำแหน่งงานใน 10 อันดับแรก



ตารางที่ 12 จำนวนคนต่างด้าวมาตรา 59 (ทั่วไป) ที่ได้รับอนุญาตคงเหลือทั่วราชอาณาจักร

จำแนกตามประเภทกิจการและสัญชาติ

ข้อมูล ณ เดือน กันยายน 2561

หน่วยนับ : ตำแหน่ง

ประเภทกิจการ	รวม (ตำแหน่ง)	สัญชาติ										
		จีน	ฟิลิปปินส์	ญี่ปุ่น	อินเดีย	อังกฤษ	อเมริกา	เกาหลีใต้	ฝรั่งเศส	จีนไต้หวัน	ออสเตรเลีย	สัญชาติอื่นๆ
รวมทั้งสิ้น	121,690	16,993	15,190	14,587	10,425	8,957	6,885	4,493	3,855	3,503	2,571	34,231
การศึกษา มหาวิทยาลัย และวิทยาลัย	28,877	3,354	10,114	726	609	3,864	3,363	261	331	218	579	5,458
โรงแรมและภัตตาคาร	12,074	850	1,619	832	1,216	658	270	484	843	82	304	4,916
การขายส่ง และการค้าเพื่อค่านายหน้า	11,109	1,952	312	1,642	2,455	244	167	372	241	415	130	3,179
บริการด้านธุรกิจอื่นๆ	10,767	966	603	1,601	516	1,266	596	439	562	156	429	3,633
การขายปลีก	6,576	986	158	600	1,863	192	101	287	211	185	56	1,937
การก่อสร้าง	4,860	1,438	210	1,175	247	198	67	192	129	122	74	1,008
บริการด้านขนส่งและบริการด้านการท่องเที่ยว	4,158	658	88	555	222	168	67	363	156	74	62	1,745
บริการด้านอสังหาริมทรัพย์	3,505	483	204	394	166	332	84	85	172	68	80	1,437
การบริการด้านสุขภาพและสังคมสงเคราะห์	3,417	165	534	186	71	142	727	239	53	38	135	1,127
บริการด้านภาพยนตร์ ดนตรีและความบันเทิง	2,852	142	117	210	72	403	157	194	205	14	99	1,239
กิจการอื่นๆ	33,495	5,999	1,231	6,666	2,988	1,490	1,286	1,577	952	2,131	623	8,552

หมายเหตุ : กิจการอื่นๆ หมายถึง ประเภทกิจการอื่นๆที่มีจำนวนคนต่างด้าวทำงานในแต่ละตำแหน่งน้อยกว่าตำแหน่งงานใน 10 อันดับแรก



ตารางที่ 14 จำนวนคนต่างด้าวมาตรา 62 (ประเภทส่งเสริมการลงทุน) ที่ได้รับอนุญาตทำงานคงเหลือที่ราชอาณาจักร

จำแนกตามประเภทอาชีพและสัญชาติ

ข้อมูล ณ เดือน กันยายน 2561

หน่วยนับ : ตำแหน่ง

ประเภทอาชีพ	รวม (ตำแหน่ง)	สัญชาติ										
		ญี่ปุ่น	จีน	อินเดีย	จีนไต้หวัน	เกาหลีใต้	ฟิลิปปินส์	ฝรั่งเศส	อังกฤษ	เยอรมัน	อเมริกา	สัญชาติอื่นๆ
รวมทั้งสิ้น	48,518	20,047	8,315	3,560	2,153	1,441	1,363	1,204	1,090	1,001	969	7,375
ผู้จัดการฝ่ายอื่นๆ	21,139	9,531	2,621	1,466	969	639	476	645	575	478	463	3,276
ช่างเทคนิคด้านต่างๆ	4,760	1,734	1,434	498	207	69	165	42	27	60	55	469
สถาปนิก วิศวกร	4,513	1,748	1,357	312	142	75	181	60	44	79	48	467
กรรมการผู้จัดการ ผู้บริหารระดับสูง	4,079	2,288	202	120	294	266	5	79	84	83	112	546
ผู้จัดการฝ่ายผลิตและผู้จัดการฝ่ายปฏิบัติการ	2,503	1,261	371	131	189	100	51	35	29	31	45	260
ผู้จัดการทั่วไป	1,984	966	332	100	108	45	39	57	44	38	33	222
ผู้ควบคุมเครื่องจักร	1,809	322	1,047	79	31	9	42	20	35	20	23	181
ผู้ปฏิบัติงานด้านต่างๆ	1,694	644	153	93	41	78	131	59	26	47	38	384
ผู้ประกอบการวิชาชีพด้านธุรกิจ	1,447	559	175	64	66	75	74	42	49	28	28	287
เจ้าหน้าที่ประจำสำนักงาน	614	196	102	34	23	20	18	12	8	23	6	172
อาชีพอื่นๆ	3,976	798	521	663	83	65	181	153	169	114	118	1,111

หมายเหตุ : อาชีพอื่นๆ หมายถึง ประเภทอาชีพอื่น ๆ ที่มีจำนวนคนต่างด้าวทำงานในแต่ละตำแหน่งน้อยกว่าตำแหน่งงานใน 10 อันดับแรก



ตารางที่ 16 จำนวนคนต่างด้าวมาตรา 62 (ประเภทส่งเสริมการลงทุน) ที่ได้รับอนุญาตทำงานคงเหลือที่ราชอาณาจักร

จำแนกตามประเภทกิจการและสัญชาติ

ข้อมูล ณ เดือน กันยายน 2561

หน่วยนับ : ตำแหน่ง

ประเภทกิจการ	รวม (ตำแหน่ง)	สัญชาติ										
		ญี่ปุ่น	จีน	อินเดีย	จีนไต้หวัน	เกาหลีใต้	ฟิลิปปินส์	ฝรั่งเศส	อังกฤษ	เยอรมัน	อเมริกา	สัญชาติอื่นๆ
<b>รวมทั้งสิ้น</b>	48,518	20,047	8,315	3,560	2,153	1,441	1,363	1,204	1,090	1,001	969	7,375
การขายส่งและการค้าเพื่อค่านายหน้า	4,681	1,964	608	396	185	114	199	127	109	114	77	788
การผลิตยานยนต์ รถพ่วงและรถกึ่งรถพ่วง	3,995	2,880	288	167	63	74	80	37	46	48	30	282
การผลิตผลิตภัณฑ์ยางและผลิตภัณฑ์พลาสติก	2,987	1,132	846	169	333	160	23	39	19	19	25	222
การผลิตผลิตภัณฑ์อาหารและเครื่องดื่ม	2,495	1,178	424	110	218	28	60	46	32	34	67	298
การผลิตผลิตภัณฑ์ที่ทำจากโลหะประดิษฐ์	2,244	1,030	334	238	202	112	61	19	18	16	23	191
การผลิตเครื่องเรือน และผลิตภัณฑ์อื่นๆ	2,240	1,010	163	244	189	54	90	46	25	43	55	321
การผลิตเครื่องจักรที่ใช้พลังงานไฟฟ้า	2,201	978	507	29	176	256	88	9	8	7	7	136
การผลิตเคมีภัณฑ์และผลิตภัณฑ์เคมี	2,085	771	743	267	47	38	12	14	17	47	24	105
การผลิตอุปกรณ์และเครื่องมือวิทยุ โทรทัศน์	2,040	1,236	145	61	93	93	88	65	16	23	36	184
การผลิตเครื่องจักรและอุปกรณ์	1,792	1,127	119	92	45	36	31	17	17	115	18	175
กิจการอื่นๆ	21,758	6,741	4,138	1,787	602	476	631	785	783	535	607	4,673

หมายเหตุ : กิจการอื่นๆ หมายถึง ประเภทกิจการอื่นๆที่มีจำนวนคนต่างด้าวทำงานในแต่ละตำแหน่งน้อยกว่าตำแหน่งงานใน 10 อันดับแรก



ตารางที่ 18 จำนวนคนต่างด้าวมาตรา 63 (ประเภทชนกลุ่มน้อย) ที่ได้รับอนุญาตทำงานคงเหลือที่ราชอาณาจักร

จำแนกตามประเภทอาชีพและสัญชาติ

ข้อมูล ณ เดือน กันยายน 2561

หน่วยนับ : ตำแหน่ง

ประเภทอาชีพ	รวม (ตำแหน่ง)	สัญชาติ										
		ไทยใหญ่	เมียนมา	กระเหรี่ยง	ลั้ว	มอญ	ไทลื้อ	จีน	ผู้พลัดถิ่นสัญชาติเมียนมา	ลาหู่	ปะหล่อง	สัญชาติอื่นๆ
<b>รวมทั้งสิ้น</b>	65,125	23,046	4,176	2,364	1,482	1,431	1,380	1,001	481	408	301	29,055
งานกรรมกร	48,649	19,147	2,690	1,700	625	753	935	502	367	258	268	21,404
งานทำสวนผักและผลไม้	3,232	561	514	219	793	381	34	6	20	42	7	655
งานช่างปูน	652	337	30	3	-	-	14	3	1	2	1	261
งานขายอาหารหรือเครื่องดื่ม	329	102	11	11	2	5	5	3	3	2	1	184
งานช่างทาสี	296	91	6	2	3	4	31	2	2	-	1	154
งานช่างตัดเย็บเสื้อผ้า	199	69	17	2	1	9	-	1	-	1	-	99
งานซักกรีดเสื้อผ้า	193	60	15	5	3	2	20	8	1	2	-	77
งานผลิตอาหารหรือเครื่องดื่ม	153	19	42	15	-	14	-	-	-	-	4	59
งานช่างไม้ก่อสร้างอาคาร	25	18	2	-	-	-	-	1	1	-	-	3
งานช่างเย็บผ้า	14	4	6	1	-	-	-	-	1	-	-	2
อาชีพอื่นๆ	11,383	2,638	843	406	55	263	341	475	85	101	19	6,157

หมายเหตุ : อาชีพอื่นๆ หมายถึง ประเภทอาชีพอื่นๆที่มีจำนวนคนต่างด้าวทำงานในแต่ละตำแหน่งน้อยกว่าตำแหน่งงานใน 10 อันดับแรก



ตารางที่ 20 จำนวนคนต่างด้าวมาตรา 63 (ประเภทชนกลุ่มน้อย) ที่ได้รับอนุญาตทำงานคงเหลือทั่วราชอาณาจักร

จำแนกตามประเภทกิจการและสัญชาติ

ข้อมูล ณ เดือน กันยายน 2561

หน่วยนับ : ตำแหน่ง

ประเภทกิจการ	รวม (ตำแหน่ง)	สัญชาติ										
		ไทยใหญ่	เมียนมา	กระเหรี่ยง	ลัวะ	มอญ	ไทลื้อ	จีน	ผู้พลัดถิ่น สัญชาติเมียนมา	ลาหู่	ปะหล่อง	สัญชาติอื่นๆ
รวมทั้งสิ้น	65,125	23,046	4,176	2,364	1,482	1,431	1,380	1,001	481	408	301	29,055
งานก่อสร้างอาคารทั่วไป	15,638	7,685	710	268	25	198	309	53	69	40	20	6,261
ภัตตาคารร้านอาหารและเครื่องดื่ม	4,012	1,149	242	121	28	37	97	63	27	32	11	2,205
การทำสวนผลไม้	3,909	2,329	307	25	46	13	49	16	5	33	49	1,037
ลูกจ้างในครัวเรือนส่วนบุคคล	3,711	1,089	250	156	43	68	151	96	19	43	7	1,789
การบริการทางการเกษตร	2,051	679	367	118	1	292	15	9	2	9	44	515
สถานที่ขายอาหารและเครื่องดื่มอื่นๆ	1,533	373	94	61	4	28	27	45	18	17	3	863
สถานที่อยู่อาศัยอื่นๆ	1,488	577	86	27	6	7	37	20	3	5	2	718
การทำสวนผัก สวนแตง	1,443	297	61	18	589	4	22	2	10	7	4	429
การทำสวนไม้ดอก ไม้ประดับ	1,031	208	46	13	258	3	17	-	4	2	2	478
การเลี้ยงสุกร	394	235	26	17	-	8	3	3	-	1	1	100
กิจการอื่นๆ	29,915	8,425	1,987	1,540	482	773	653	694	324	219	158	14,660

หมายเหตุ : กิจการอื่นๆ หมายถึง ประเภทกิจการอื่นๆที่มีจำนวนคนต่างด้าวทำงานในแต่ละตำแหน่งน้อยกว่าตำแหน่งงานใน 10 อันดับแรก

ตารางที่ 21 จำนวนคนต่างด้าวมาตรา 59 พิสูจน์สัญชาติเดิม (เมียนมา ลาว กัมพูชา) คงเหลือที่วราษอาณาจักร

จำแนกตามประเภทกิจการ 25 กิจการ ข้อมูล ณ เดือน กันยายน 2561

หน่วยนับ : คน / ตำแหน่ง

ลำดับที่	ประเภทกิจการ	นายจ้าง	รวมทั้งสิ้น	เมียนมา			ลาว			กัมพูชา		
				รวม	ชาย	หญิง	รวม	ชาย	หญิง	รวม	ชาย	หญิง
1	กิจการประมง	4,653	33,160	28,067	27,720	347	856	735	121	4,237	3,853	384
2	กิจการเกษตรและปศุสัตว์	46,687	154,828	127,923	74,162	53,761	13,763	7,460	6,303	13,142	7,360	5,782
3	กิจการก่อสร้าง	42,003	237,928	176,333	106,155	70,178	9,716	5,234	4,482	51,879	29,704	22,175
4	กิจการต่อเนื่องประมงทะเล	5,131	34,772	31,898	15,038	16,860	424	206	218	2,450	957	1,493
5	กิจการต่อเนื่องการเกษตร	16,967	93,662	83,046	48,984	34,062	3,368	1,896	1,472	7,248	3,969	3,279
6	กิจการต่อเนื่องปศุสัตว์	4,584	17,484	14,173	8,303	5,870	1,069	632	437	2,242	1,498	744
7	กิจการรีไซเคิล วัสดุของเก่า คัดแยกขยะ	5,784	23,840	17,070	10,139	6,931	1,600	797	803	5,170	2,940	2,230
8	กิจการเหมืองแร่และเหมืองหิน	298	1,012	887	617	270	37	25	12	88	51	37
9	กิจการผลิตหรือจำหน่ายผลิตภัณฑ์เกี่ยวกับโลหะ	8,295	37,397	30,570	21,083	9,487	2,811	1,695	1,116	4,016	2,279	1,737
10	กิจการผลิตหรือจำหน่ายอาหารและเครื่องดื่ม	66,791	104,879	83,167	41,748	41,419	11,581	4,643	6,938	10,131	4,923	5,208
11	กิจการผลิตหรือจำหน่ายผลิตภัณฑ์จากดิน	1,467	5,666	4,449	2,766	1,683	425	202	223	792	492	300
12	กิจการผลิตหรือจำหน่ายวัสดุก่อสร้าง	6,470	26,490	18,907	12,615	6,292	1,877	1,047	830	5,706	3,207	2,499
13	กิจการแปรรูปหิน	430	1,975	1,213	717	496	182	93	89	580	365	215
14	กิจการผลิตหรือจำหน่ายเสื้อผ้าสำเร็จรูป ฯ	18,909	69,186	56,376	27,157	29,219	7,060	4,040	3,020	5,750	3,040	2,710
15	กิจการผลิตหรือจำหน่ายผลิตภัณฑ์พลาสติก ฯ	12,635	48,196	40,028	23,690	16,338	3,550	1,694	1,856	4,618	2,669	1,949
16	กิจการผลิตหรือจำหน่ายผลิตภัณฑ์กระดาษ	2,712	13,939	10,293	6,379	3,914	1,319	791	528	2,327	1,244	1,083
17	กิจการผลิตหรือจำหน่ายผลิตภัณฑ์อิเล็กทรอนิกส์ ฯ	4,209	18,256	14,351	9,145	5,206	1,851	1,160	691	2,054	1,134	920
18	กิจการขนถ่ายสินค้าทางบก น้ำ คลังสินค้า	2,193	8,515	6,278	4,082	2,196	589	349	240	1,648	1,197	451
19	กิจการค้าส่ง ค้าปลีก แผงลอยในตลาด ฯ	23,666	68,438	52,759	29,522	23,237	6,811	3,436	3,375	8,868	5,142	3,726
20	กิจการอุสาหกรรม ล้าง ขัดขีด	4,333	14,665	10,327	6,550	3,777	1,828	748	1,080	2,510	1,254	1,256
21	กิจการสถานีบริการน้ำมัน แก๊ส เชื้อเพลิง	2,639	11,166	7,926	5,304	2,622	1,322	811	511	1,918	1,143	775
22	กิจการสถานศึกษา มูลนิธิ สมาคม สถานพยาบาล	1,025	3,806	2,794	1,270	1,524	435	226	209	577	301	276
23	กิจการให้บริการต่างๆ ยกเว้นกิจการรับเหมาฯ	33,730	162,643	128,189	75,753	52,436	12,280	8,037	4,243	22,174	11,898	10,276
24	กิจการแปรรูปสัตว์น้ำ	4,516	46,119	43,000	20,152	22,848	1,715	827	888	1,404	591	813
25	ผู้รับใช้ในบ้าน	44,816	61,199	48,560	10,071	38,489	8,688	2,092	6,596	3,951	1,221	2,730
<b>รวมทั้งสิ้น</b>		<b>364,943</b>	<b>1,299,221</b>	<b>1,038,584</b>	<b>589,122</b>	<b>449,462</b>	<b>95,157</b>	<b>48,876</b>	<b>46,281</b>	<b>165,480</b>	<b>92,432</b>	<b>73,048</b>

ที่มา : จากรายงานอิเล็กทรอนิกส์เมด กองยุทธศาสตร์และแผนงาน

ตารางที่ 22 จำนวนคนต่างด้าวมาตรา 59 พิสูจน์สัญชาติเดิม (เมียนมา ลาว กัมพูชา) คงเหลือที่ราชอาณาจักร

จำแนกตามหมวดอุตสาหกรรม และประเภทกิจการ ข้อมูล ณ เดือน กันยายน 2561

หน่วยนับ : คน / ตำแหน่ง

ประเภทกิจการ	นายจ้าง	รวมทั้งสิ้น	เมียนมา			ลาว			กัมพูชา		
			รวม	ชาย	หญิง	รวม	ชาย	หญิง	รวม	ชาย	หญิง
<b>รวม</b>	364,943	1,299,221	1,038,584	589,122	449,462	95,157	48,876	46,281	165,480	92,432	73,048
<b>A เกษตรกรรม การล่าสัตว์และการป่าไม้</b>	46,687	154,828	127,923	74,162	53,761	13,763	7,460	6,303	13,142	7,360	5,782
กิจการเกษตรและปศุสัตว์	46,687	154,828	127,923	74,162	53,761	13,763	7,460	6,303	13,142	7,360	5,782
<b>B การประมง</b>	4,653	33,160	28,067	27,720	347	856	735	121	4,237	3,853	384
กิจการประมง	4,653	33,160	28,067	27,720	347	856	735	121	4,237	3,853	384
<b>C การทำเหมืองแร่และเหมืองหิน</b>	298	1,012	887	617	270	37	25	12	88	51	37
กิจการเหมืองแร่และเหมืองหิน	298	1,012	887	617	270	37	25	12	88	51	37
<b>D การผลิต</b>	83,814	399,585	334,804	185,085	149,719	24,440	13,385	11,055	40,341	22,106	18,235
กิจการต่อเนื่องประเภททะเล	5,131	34,772	31,898	15,038	16,860	424	206	218	2,450	957	1,493
กิจการต่อเนื่องการเกษตร	16,967	93,662	83,046	48,984	34,062	3,368	1,896	1,472	7,248	3,969	3,279
กิจการต่อเนื่องปศุสัตว์	4,584	17,484	14,173	8,303	5,870	1,069	632	437	2,242	1,498	744
กิจการแปรรูปสัตว์น้ำ	4,516	46,119	43,000	20,152	22,848	1,715	827	888	1,404	591	813
กิจการรีไซเคิล	5,784	23,840	17,070	10,139	6,931	1,600	797	803	5,170	2,940	2,230
กิจการผลิตหรือจำหน่ายผลิตภัณฑ์จากดิน	1,467	5,666	4,449	2,766	1,683	425	202	223	792	492	300
กิจการผลิตหรือจำหน่ายวัสดุก่อสร้าง	6,470	26,490	18,907	12,615	6,292	1,877	1,047	830	5,706	3,207	2,499
กิจการแปรรูปหิน	430	1,975	1,213	717	496	182	93	89	580	365	215
กิจการผลิตหรือจำหน่ายเสื้อผ้าสำเร็จรูป ฯ	18,909	69,186	56,376	27,157	29,219	7,060	4,040	3,020	5,750	3,040	2,710
กิจการผลิตหรือจำหน่ายผลิตภัณฑ์พลาสติก ฯ	12,635	48,196	40,028	23,690	16,338	3,550	1,694	1,856	4,618	2,669	1,949
กิจการผลิตหรือจำหน่ายผลิตภัณฑ์กระดาษ	2,712	13,939	10,293	6,379	3,914	1,319	791	528	2,327	1,244	1,083
กิจการผลิตหรือจำหน่ายผลิตภัณฑ์อิเล็กทรอนิกส์ ฯ	4,209	18,256	14,351	9,145	5,206	1,851	1,160	691	2,054	1,134	920
<b>F การก่อสร้าง</b>	42,003	237,928	176,333	106,155	70,178	9,716	5,234	4,482	51,879	29,704	22,175
กิจการก่อสร้าง	42,003	237,928	176,333	106,155	70,178	9,716	5,234	4,482	51,879	29,704	22,175
<b>G การขายส่ง การขายปลีก การซ่อมแซมยานยนต์ จักรยานยนต์</b>	98,752	210,714	166,496	92,353	74,143	21,203	9,774	11,429	23,015	12,344	10,671
กิจการผลิตหรือจำหน่ายผลิตภัณฑ์เกี่ยวกับโลหะ	8,295	37,397	30,570	21,083	9,487	2,811	1,695	1,116	4,016	2,279	1,737
กิจการผลิตหรือจำหน่ายอาหารและเครื่องดื่ม	66,791	104,879	83,167	41,748	41,419	11,581	4,643	6,938	10,131	4,923	5,208
กิจการค้าส่ง ค้าปลีก แผงลอยในตลาด ฯ	23,666	68,438	52,759	29,522	23,237	6,811	3,436	3,375	8,868	5,142	3,726
<b>I การขนส่ง สถานที่เก็บสินค้าและการคมนาคม</b>	2,193	8,515	6,278	4,082	2,196	589	349	240	1,648	1,197	451
กิจการขนถ่ายสินค้าทางบก น้ำ คลังสินค้า	2,193	8,515	6,278	4,082	2,196	589	349	240	1,648	1,197	451
<b>K บริการด้านอสังหาริมทรัพย์ การให้เช่าและบริการทางธุรกิจ</b>	6,972	25,831	18,253	11,854	6,399	3,150	1,559	1,591	4,428	2,397	2,031
กิจการซ่อมรถ ล้าง อัดฉีด	4,333	14,665	10,327	6,550	3,777	1,828	748	1,080	2,510	1,254	1,256
กิจการสถานีบริการน้ำมัน แก๊ส เชื้อเพลิง	2,639	11,166	7,926	5,304	2,622	1,322	811	511	1,918	1,143	775
<b>N การบริการด้านสุขภาพและงานสังคมสงเคราะห์</b>	1,025	3,806	2,794	1,270	1,524	435	226	209	577	301	276
กิจการสถานศึกษา มูลนิธิ สมาคม สถานพยาบาล	1,025	3,806	2,794	1,270	1,524	435	226	209	577	301	276
<b>O บริการชุมชน สังคมและบริการส่วนบุคคลอื่น ๆ</b>	33,730	162,643	128,189	75,753	52,436	12,280	8,037	4,243	22,174	11,898	10,276
กิจการให้บริการต่างๆ ยกเว้นกิจการรับเหมาราย	33,730	162,643	128,189	75,753	52,436	12,280	8,037	4,243	22,174	11,898	10,276
<b>P ลูกจ้างในครัวเรือนส่วนบุคคล</b>	44,816	61,199	48,560	10,071	38,489	8,688	2,092	6,596	3,951	1,221	2,730
ผู้รับใช้ในบ้าน	44,816	61,199	48,560	10,071	38,489	8,688	2,092	6,596	3,951	1,221	2,730

ที่มา : จากรายงานอิเล็กทรอนิกส์เมล กองยุทธศาสตร์และแผนงาน

ตารางที่ 23 จำนวนคนต่างด้าวมาตรา 59 นำเข้าตาม MOU (เมียนมา ลาว กัมพูชา) คงเหลือที่ราชอาณาจักร

จำแนกตามประเภทกิจการ 25 กิจการ ข้อมูล ณ เดือน กันยายน 2561

หน่วยนับ : คน / ตำแหน่ง

ลำดับที่	ประเภทกิจการ	นายจ้าง	รวมทั้งสิ้น	เมียนมา			ลาว			กัมพูชา		
				รวม	ชาย	หญิง	รวม	ชาย	หญิง	รวม	ชาย	หญิง
1	กิจการประมง	734	6,329	454	437	17	305	278	27	5,570	5,467	103
2	กิจการเกษตรและปศุสัตว์	9,260	39,705	10,007	6,075	3,932	16,964	9,729	7,235	12,734	7,463	5,271
3	กิจการก่อสร้าง	11,710	145,681	62,965	51,482	11,483	12,514	7,455	5,059	70,202	41,734	28,468
4	กิจการต่อเนื่องประเภททะเล	547	21,392	17,413	7,317	10,096	360	204	156	3,619	1,764	1,855
5	กิจการต่อเนื่องการเกษตร	5,703	122,797	66,154	36,414	29,740	9,917	5,245	4,672	46,726	26,189	20,537
6	กิจการต่อเนื่องปศุสัตว์	1,316	36,917	24,391	12,313	12,078	2,048	1,070	978	10,478	5,900	4,578
7	กิจการรีไซเคิล วัสดุของเก่า คัดแยกขยะ	1,609	15,177	6,402	4,597	1,805	2,685	1,492	1,193	6,090	3,544	2,546
8	กิจการเหมืองแร่และเหมืองหิน	83	408	219	160	59	82	63	19	107	79	28
9	กิจการผลิตหรือจำหน่ายผลิตภัณฑ์เกี่ยวกับโลหะ	3,372	29,900	13,364	10,518	2,846	4,954	3,159	1,795	11,582	7,602	3,980
10	กิจการผลิตหรือจำหน่ายอาหารและเครื่องดื่ม	16,235	64,158	17,857	9,426	8,431	29,308	11,791	17,517	16,993	8,751	8,242
11	กิจการผลิตหรือจำหน่ายผลิตภัณฑ์จากดิน	241	1,940	1,123	874	249	423	214	209	394	209	185
12	กิจการผลิตหรือจำหน่ายวัสดุก่อสร้าง	1,732	15,326	6,656	5,123	1,533	3,140	1,926	1,214	5,530	3,521	2,009
13	กิจการแปรรูปหิน	153	1,709	909	658	251	201	109	92	599	364	235
14	กิจการผลิตหรือจำหน่ายเสื้อผ้าสำเร็จรูป ฯ	7,705	53,619	33,156	15,506	17,650	8,655	3,950	4,705	11,808	5,895	5,913
15	กิจการผลิตหรือจำหน่ายผลิตภัณฑ์พลาสติก ฯ	3,943	43,022	23,377	14,061	9,316	4,777	2,601	2,176	14,868	8,301	6,567
16	กิจการผลิตหรือจำหน่ายผลิตภัณฑ์กระดาษ	1,096	8,251	4,121	2,776	1,345	1,276	658	618	2,854	1,666	1,188
17	กิจการผลิตหรือจำหน่ายผลิตภัณฑ์อิเล็กทรอนิกส์ ฯ	1,861	35,060	21,098	11,749	9,349	2,415	1,467	948	11,547	7,046	4,501
18	กิจการขนถ่ายสินค้าทางบก น้ำ คลังสินค้า	645	5,780	2,676	2,027	649	628	448	180	2,476	1,556	920
19	กิจการค้าส่ง ค้าปลีก แผงลอยในตลาด ฯ	7,671	23,384	5,471	3,360	2,111	9,356	4,479	4,877	8,557	4,668	3,889
20	กิจการอยู่ซ่อมรถ ล้าง อัดฉีด	1,474	8,000	2,267	1,550	717	3,102	1,935	1,167	2,631	1,618	1,013
21	กิจการสถานีบริการน้ำมัน แก๊ส เชื้อเพลิง	1,066	6,065	1,906	1,290	616	2,386	1,395	991	1,773	1,091	682
22	กิจการสถานศึกษา มุลนิธิ สมาคม สถานพยาบาล	424	1,368	559	260	299	400	151	249	409	245	164
23	กิจการให้บริการต่างๆ ยกเว้นกิจการรับเหมาฯ	12,721	97,515	35,243	20,414	14,829	15,465	7,189	8,276	46,807	26,062	20,745
24	กิจการแปรรูปสัตว์น้ำ	313	24,534	23,228	7,900	15,328	282	141	141	1,024	587	437
25	ผู้รับใช้ในบ้าน	13,807	19,995	3,995	1,219	2,776	13,333	2,242	11,091	2,667	955	1,712
<b>รวมทั้งสิ้น</b>		<b>105,421</b>	<b>828,032</b>	<b>385,011</b>	<b>227,506</b>	<b>157,505</b>	<b>144,976</b>	<b>69,391</b>	<b>75,585</b>	<b>298,045</b>	<b>172,277</b>	<b>125,768</b>

ที่มา : จากรายงานอิเล็กทรอนิกส์เมด กองยุทธศาสตร์และแผนงาน

ตารางที่ 24 จำนวนคนต่างด้าวมาตรา 59 นำเข้าตาม MOU (เมียนมา ลาว กัมพูชา) คงเหลือที่ราชอาณาจักร

จำแนกตามหมวดอุตสาหกรรม และประเภทกิจการ ข้อมูล ณ เดือน กันยายน 2561

หน่วยนับ : คน / ตำแหน่ง

ประเภทกิจการ	นายจ้าง	รวมทั้งสิ้น	เมียนมา			ลาว			กัมพูชา		
			รวม	ชาย	หญิง	รวม	ชาย	หญิง	รวม	ชาย	หญิง
<b>รวม</b>	105,421	828,032	385,011	227,506	157,505	144,976	69,391	75,585	298,045	172,277	125,768
<b>A เกษตรกรรม การล่าสัตว์และการป่าไม้</b>	9,260	39,705	10,007	6,075	3,932	16,964	9,729	7,235	12,734	7,463	5,271
กิจการเกษตรและปศุสัตว์	9,260	39,705	10,007	6,075	3,932	16,964	9,729	7,235	12,734	7,463	5,271
<b>B การประมง</b>	734	6,329	454	437	17	305	278	27	5,570	5,467	103
กิจการประมง	734	6,329	454	437	17	305	278	27	5,570	5,467	103
<b>C การทำเหมืองแร่และเหมืองหิน</b>	83	408	219	160	59	82	63	19	107	79	28
กิจการเหมืองแร่และเหมืองหิน	83	408	219	160	59	82	63	19	107	79	28
<b>D การผลิต</b>	26,219	379,744	228,028	119,288	108,740	36,179	19,077	17,102	115,537	64,986	50,551
กิจการต่อเนื่องประมงทะเล	547	21,392	17,413	7,317	10,096	360	204	156	3,619	1,764	1,855
กิจการต่อเนื่องการเกษตร	5,703	122,797	66,154	36,414	29,740	9,917	5,245	4,672	46,726	26,189	20,537
กิจการต่อเนื่องปศุสัตว์	1,316	36,917	24,391	12,313	12,078	2,048	1,070	978	10,478	5,900	4,578
กิจการแปรรูปสัตว์น้ำ	313	24,534	23,228	7,900	15,328	282	141	141	1,024	587	437
กิจการรีไซเคิล	1,609	15,177	6,402	4,597	1,805	2,685	1,492	1,193	6,090	3,544	2,546
กิจการผลิตหรือจำหน่ายผลิตภัณฑ์จากดิน	241	1,940	1,123	874	249	423	214	209	394	209	185
กิจการผลิตหรือจำหน่ายวัสดุก่อสร้าง	1,732	15,326	6,656	5,123	1,533	3,140	1,926	1,214	5,530	3,521	2,009
กิจการแปรรูปหิน	153	1,709	909	658	251	201	109	92	599	364	235
กิจการผลิตหรือจำหน่ายเสื้อผ้าสำเร็จรูป ฯ	7,705	53,619	33,156	15,506	17,650	8,655	3,950	4,705	11,808	5,895	5,913
กิจการผลิตหรือจำหน่ายผลิตภัณฑ์พลาสติก ฯ	3,943	43,022	23,377	14,061	9,316	4,777	2,601	2,176	14,868	8,301	6,567
กิจการผลิตหรือจำหน่ายผลิตภัณฑ์กระดาษ	1,096	8,251	4,121	2,776	1,345	1,276	658	618	2,854	1,666	1,188
กิจการผลิตหรือจำหน่ายผลิตภัณฑ์อิเล็กทรอนิกส์ ฯ	1,861	35,060	21,098	11,749	9,349	2,415	1,467	948	11,547	7,046	4,501
<b>F การก่อสร้าง</b>	11,710	145,681	62,965	51,482	11,483	12,514	7,455	5,059	70,202	41,734	28,468
กิจการก่อสร้าง	11,710	145,681	62,965	51,482	11,483	12,514	7,455	5,059	70,202	41,734	28,468
<b>G การขายส่ง การขายปลีก การซ่อมแซมยานยนต์ จักรยานยนต์</b>	27,278	117,442	36,692	23,304	13,388	43,618	19,429	24,189	37,132	21,021	16,111
กิจการผลิตหรือจำหน่ายผลิตภัณฑ์เกี่ยวกับโลหะ	3,372	29,900	13,364	10,518	2,846	4,954	3,159	1,795	11,582	7,602	3,980
กิจการผลิตหรือจำหน่ายอาหารและเครื่องดื่ม	16,235	64,158	17,857	9,426	8,431	29,308	11,791	17,517	16,993	8,751	8,242
กิจการค้าส่ง ค้าปลีก แผงลอยในตลาด ฯ	7,671	23,384	5,471	3,360	2,111	9,356	4,479	4,877	8,557	4,668	3,889
<b>I การขนส่ง สถานที่เก็บสินค้าและการคมนาคม</b>	645	5,780	2,676	2,027	649	628	448	180	2,476	1,556	920
กิจการขนถ่ายสินค้าทางบก น้ำ คลังสินค้า	645	5,780	2,676	2,027	649	628	448	180	2,476	1,556	920
<b>K บริการด้านอสังหาริมทรัพย์ การให้เช่าและบริการทางธุรกิจ</b>	2,540	14,065	4,173	2,840	1,333	5,488	3,330	2,158	4,404	2,709	1,695
กิจการซ่อมรถ ล้าง อัดฉีด	1,474	8,000	2,267	1,550	717	3,102	1,935	1,167	2,631	1,618	1,013
กิจการสถานีบริการน้ำมัน แก๊ส เชื้อเพลิง	1,066	6,065	1,906	1,290	616	2,386	1,395	991	1,773	1,091	682
<b>N การบริการด้านสุขภาพและงานสังคมสงเคราะห์</b>	424	1,368	559	260	299	400	151	249	409	245	164
กิจการสถานศึกษา มูลนิธิ สมาคม สถานพยาบาล	424	1,368	559	260	299	400	151	249	409	245	164
<b>O บริการชุมชน สังคมและบริการส่วนบุคคลอื่นๆ</b>	12,721	97,515	35,243	20,414	14,829	15,465	7,189	8,276	46,807	26,062	20,745
กิจการให้บริการต่างๆ ยกเว้นกิจการรับเหมาฯ	12,721	97,515	35,243	20,414	14,829	15,465	7,189	8,276	46,807	26,062	20,745
<b>P ลูกจ้างในครัวเรือนส่วนบุคคล</b>	13,807	19,995	3,995	1,219	2,776	13,333	2,242	11,091	2,667	955	1,712
ผู้รับใช้ในบ้าน	13,807	19,995	3,995	1,219	2,776	13,333	2,242	11,091	2,667	955	1,712

ที่มา : จากรายงานอิเล็กทรอนิกส์เมด กองยุทธศาสตร์และแผนงาน

ตารางที่ 25 จำนวนคนต่างด้าวมาตรา 64 (คนต่างด้าวที่เข้ามาทำงานในลักษณะไป-กลับ หรือตามฤดูกาล) คงเหลือทั่วราชอาณาจักร

จำแนกตามประเภทกิจการ 24 กิจการ ข้อมูล ณ เดือน กันยายน 2561

หน่วยนับ : คน / ตำแหน่ง

ลำดับที่	ประเภทกิจการ	นายจ้าง	รวมทั้งสิ้น	เมียนมา			ลาว			กัมพูชา		
				รวม	ชาย	หญิง	รวม	ชาย	หญิง	รวม	ชาย	หญิง
1	กิจการประมง	175	932	-	-	-	-	-	-	932	928	4
2	กิจการต่อเนื่องประมงทะเล	52	227	218	156	62	-	-	-	9	4	5
3	กิจการเกษตรและปศุสัตว์	1,370	4,040	148	115	33	-	-	-	3,892	2,196	1,696
4	กิจการก่อสร้าง	368	1,785	418	368	50	-	-	-	1,367	861	506
5	กิจการต่อเนื่องการเกษตร	155	1,272	158	91	67	-	-	-	1,114	663	451
6	กิจการต่อเนื่องปศุสัตว์	7	18	3	2	1	-	-	-	15	7	8
7	กิจการวีซีเคิล รับซื้อของเก่า คัดแยกขยะ	30	88	36	27	9	-	-	-	52	30	22
8	กิจการเหมืองแร่และเหมืองหิน	2	9	1	1	-	-	-	-	8	4	4
9	กิจการผลิตหรือจำหน่ายผลิตภัณฑ์เกี่ยวกับโลหะ	22	71	25	23	2	-	-	-	46	29	17
10	กิจการผลิตหรือจำหน่ายอาหารและเครื่องดื่ม	216	506	99	28	71	-	-	-	407	134	273
11	กิจการผลิตหรือจำหน่ายผลิตภัณฑ์จากดิน	1	1	1	-	1	-	-	-	-	-	-
12	กิจการผลิตหรือจำหน่ายวัสดุก่อสร้าง	38	136	28	26	2	-	-	-	108	67	41
13	กิจการแปรรูปหิน	1	53	-	-	-	-	-	-	53	36	17
14	กิจการผลิตหรือจำหน่ายเสื้อผ้าสำเร็จรูป ฯ	17	137	15	7	8	-	-	-	122	1	121
15	กิจการผลิตหรือจำหน่ายผลิตภัณฑ์พลาสติก ฯ	9	98	18	14	4	-	-	-	80	46	34
16	กิจการผลิตหรือจำหน่ายผลิตภัณฑ์กระดาษ	-	-	-	-	-	-	-	-	-	-	-
17	กิจการผลิตหรือจำหน่ายผลิตภัณฑ์อิเล็กทรอนิกส์ ฯ	10	17	12	8	4	-	-	-	5	3	2
18	กิจการขนถ่ายสินค้าทางบก น้ำ คลังสินค้า	23	71	43	38	5	-	-	-	28	23	5
19	กิจการค้าส่ง ค้าปลีก แผงลอยในตลาด ฯ	336	895	174	107	67	-	-	-	721	365	356
20	กิจการซ่อมรถ ล้าง อัดฉีด	5	10	6	4	2	-	-	-	4	4	-
21	กิจการสถานีบริการน้ำมัน แก๊ส เชื้อเพลิง	13	25	7	7	-	-	-	-	18	12	6
22	กิจการสถานศึกษา มูลนิธิ สมาคม สถานพยาบาล	3	4	4	-	4	-	-	-	-	-	-
23	กิจการให้บริการต่างๆ ยกเว้นกิจการรับเหมามาฯ	174	591	130	102	28	-	-	-	461	243	218
24	ผู้รับใช้ในบ้าน	170	191	38	1	37	-	-	-	153	16	137
<b>รวมทั้งสิ้น</b>		<b>3,197</b>	<b>11,177</b>	<b>1,582</b>	<b>1,125</b>	<b>457</b>	<b>-</b>	<b>-</b>	<b>-</b>	<b>9,595</b>	<b>5,672</b>	<b>3,923</b>

หมายเหตุ : 1. ประเทศที่มีชายแดนติดกับประเทศไทย ได้แก่ เมียนมา ลาว กัมพูชา และมาเลเซีย

- มติกรม.เมื่อวันที่ 18 กุมภาพันธ์ 2558 เห็นชอบแนวทางการดำเนินการจัดระบบการจ้างคนต่างด้าวสัญชาติเมียนมา ลาว กัมพูชาที่เข้ามาทำงานในลักษณะไป-กลับ หรือตามฤดูกาล (ขณะนี้ดำเนินการเฉพาะสัญชาติกัมพูชาและสัญชาติเมียนมา)
- จังหวัดเริ่มออกใบอนุญาตทำงานครั้งแรกเมื่อวันที่ 14 กันยายน 2558
- นายจ้าง 1 ราย สามารถประกอบกิจการได้มากกว่า 1 ประเภทกิจการ

ตารางที่ 26 จำนวนคนต่างด้าวมาตรา 64 (คนต่างด้าวที่เข้ามาทำงานในลักษณะไป-กลับ หรือตามฤดูกาล) คงเหลือที่ราชอาณาจักร  
 จำแนกตามหมวดอุตสาหกรรม และประเภทกิจการ ข้อมูล ณ เดือน กันยายน 2561

หน่วยนับ : คน / ตำแหน่ง

ประเภทกิจการ	นายจ้าง	รวมทั้งสิ้น	เมียนมา			ลาว			กัมพูชา		
			รวม	ชาย	หญิง	รวม	ชาย	หญิง	รวม	ชาย	หญิง
<b>รวม</b>	3,197	11,177	1,582	1,125	457	-	-	-	9,595	5,672	3,923
<b>A เกษตรกรรม การล่าสัตว์และการป่าไม้</b>	1,370	4,040	148	115	33	-	-	-	3,892	2,196	1,696
กิจการเกษตรและปศุสัตว์	1,370	4,040	148	115	33	-	-	-	3,892	2,196	1,696
<b>B การประมง</b>	175	932	-	-	-	-	-	-	932	928	4
กิจการประมง	175	932	-	-	-	-	-	-	932	928	4
<b>C การทำเหมืองแร่และเหมืองหิน</b>	2	9	1	1	-	-	-	-	8	4	4
กิจการเหมืองแร่และเหมืองหิน	2	9	1	1	-	-	-	-	8	4	4
<b>D การผลิต</b>	320	2,047	489	331	158	-	-	-	1,558	857	701
กิจการต่อเนื่องประมงทะเล	52	227	218	156	62	-	-	-	9	4	5
กิจการต่อเนื่องการเกษตร	155	1,272	158	91	67	-	-	-	1,114	663	451
กิจการต่อเนื่องปศุสัตว์	7	18	3	2	1	-	-	-	15	7	8
กิจการรีไซเคิล วัสดุของเก่า คัดแยกขยะ	30	88	36	27	9	-	-	-	52	30	22
กิจการผลิตหรือจำหน่ายผลิตภัณฑ์จากดิน	1	1	1	-	1	-	-	-	-	-	-
กิจการผลิตหรือจำหน่ายวัสดุก่อสร้าง	38	136	28	26	2	-	-	-	108	67	41
กิจการแปรรูปหิน	1	53	-	-	-	-	-	-	53	36	17
กิจการผลิตหรือจำหน่ายเสื้อผ้าสำเร็จรูป ฯ	17	137	15	7	8	-	-	-	122	1	121
กิจการผลิตหรือจำหน่ายผลิตภัณฑ์พลาสติก ฯ	9	98	18	14	4	-	-	-	80	46	34
กิจการผลิตหรือจำหน่ายผลิตภัณฑ์กระดาษ	-	-	-	-	-	-	-	-	-	-	-
กิจการผลิตหรือจำหน่ายผลิตภัณฑ์อิเล็กทรอนิกส์ ฯ	10	17	12	8	4	-	-	-	5	3	2
<b>F การก่อสร้าง</b>	368	1,785	418	368	50	-	-	-	1,367	861	506
กิจการก่อสร้าง	368	1,785	418	368	50	-	-	-	1,367	861	506
<b>G การขายส่ง การขายปลีก การซ่อมแซมยานยนต์ จักรยานยนต์</b>	574	1,472	298	158	140	-	-	-	1,174	528	646
กิจการผลิตหรือจำหน่ายผลิตภัณฑ์เกี่ยวกับโลหะ	22	71	25	23	2	-	-	-	46	29	17
กิจการผลิตหรือจำหน่ายอาหารและเครื่องดื่ม	216	506	99	28	71	-	-	-	407	134	273
กิจการค้าส่ง ค้าปลีก แผงลอยในตลาด ฯ	336	895	174	107	67	-	-	-	721	365	356
<b>I การขนส่ง สถานที่เก็บสินค้าและการคมนาคม</b>	23	71	43	38	5	-	-	-	28	23	5
กิจการขนถ่ายสินค้าทางบก น้ำ คลังสินค้า	23	71	43	38	5	-	-	-	28	23	5
<b>K บริการด้านอสังหาริมทรัพย์ การให้เช่าและบริการทางธุรกิจ</b>	18	35	13	11	2	-	-	-	22	16	6
กิจการซ่อมรถ ล้าง อัดฉีด	5	10	6	4	2	-	-	-	4	4	-
กิจการสถานีบริการน้ำมัน แก๊ส เชื้อเพลิง	13	25	7	7	-	-	-	-	18	12	6
<b>N การบริการด้านสุขภาพและงานสังคมสงเคราะห์</b>	3	4	4	-	4	-	-	-	-	-	-
กิจการสถานศึกษา มูลนิธิ สมาคม สถานพยาบาล	3	4	4	-	4	-	-	-	-	-	-
<b>O บริการชุมชน สังคมและบริการส่วนบุคคลอื่นๆ</b>	174	591	130	102	28	-	-	-	461	243	218
กิจการให้บริการต่างๆ ยกเว้นกิจการรับเหมาฯ	174	591	130	102	28	-	-	-	461	243	218
<b>P ลูกจ้างในครัวเรือนส่วนบุคคล</b>	170	191	38	1	37	-	-	-	153	16	137
ผู้รับใช้ในบ้าน	170	191	38	1	37	-	-	-	153	16	137

ที่มา : ประมวลผลโดยศูนย์เทคโนโลยีสารสนเทศและการสื่อสาร

ตารางที่ 27 จำนวนคนต่างด้าวที่ได้รับอนุญาตทำงานคงเหลือที่ราชอาณาจักร

จำแนกตามลักษณะการเข้าเมือง ประเภทคนต่างด้าวและสัญชาติ

ข้อมูล ณ เดือน กันยายน 2561

หน่วยนับ : ตำแหน่ง

คนต่างด้าวที่ได้รับอนุญาตทำงานคงเหลือที่ราชอาณาจักร									
ลำดับ	สัญชาติ	มาตรา 59				มาตรา 62 ส่งเสริมการลงทุน	สัญชาติ	มาตรา 63 ชนกลุ่มน้อย	มาตรา 64 ได้รับ อนุญาตทำงานใน ลักษณะไป-กลับ หรือตามฤดูกาล
		ตลอดชีพ	ทั่วไป	พิสูจน์สัญชาติเดิม	นำเข้ามาตาม MOU				
	รวม	241	121,690	1,299,221	828,032	48,518	รวม	65,125	11,177
1	เนเธอร์แลนด์	-	1,081	-	-	299	กัมพูชา	231	9,595
2	ออสเตรเลีย	-	232	-	-	99	เมียนมา	4,176	1,582
3	ออสเตรเลีย	-	2,571	-	-	653	จีน	1,001	-
4	บังกาลเทศ	-	580	-	-	71	ลาว	149	-
5	เบลเยียม	-	598	-	-	198	เนปาล	1	-
6	เมียนมา	-	1,868	1,038,584	385,011	176	เวียดนาม	2	-
7	ลาว	-	188	95,157	144,976	30	กระเหรี่ยง	2,364	-
8	กัมพูชา	-	365	165,480	298,045	18	มูเซอ	82	-
9	แคนาดา	-	1,495	-	-	284	เย้า	1	-
10	จีน	-	16993	-	-	8,315	อีเก้อ	85	-
11	เยอรมัน	-	2,442	-	-	1,001	ลีซอ	224	-
12	เดนมาร์ก	-	402	-	-	235	ไทยใหญ่	23,046	-
13	แอฟริกาใต้	-	1,002	-	-	88	มอญ	1,431	-
14	ฟินแลนด์	-	279	-	-	221	จีนฮ่อ	94	-
15	ฝรั่งเศส	-	3,855	-	-	1,204	อดีตทหารจีนคณะชาติ	10	-
16	อังกฤษ	-	8,957	-	-	1,090	จีนฮ่อพยพพลเรือน	12	-
17	ฮ่องกง	-	59	-	-	15	จีนฮ่ออิสระ	70	-
18	อินโดนีเซีย	-	916	-	-	365	ผู้พลัดถิ่นสัญชาติเมียนมา	481	-
19	ไอร์แลนด์	-	460	-	-	126	ผู้หลบหนีเข้าเมืองจากเมียนมา-ถาวร	156	-
20	อิสราเอล	-	656	-	-	81	ผู้หลบหนีเข้าเมืองจากเมียนมา-นาย	134	-
21	อินเดีย	-	10,425	-	-	3,560	ลาวอพยพ	28	-
22	ไอซ์แลนด์	-	43	-	-	-	เนปาลอพยพ	3	-
23	อิตาลี	-	1,731	-	-	367	ไทลื้อ	1,380	-
24	ญี่ปุ่น	-	14,587	-	-	20,047	ล่าหู่	408	-
25	เกาหลีเหนือ	-	47	-	-	-	ลัว	1,482	-
26	เกาหลีใต้	-	4,493	-	-	1,441	ไมระนู	652	-
27	ศรีลังกา	-	269	-	-	75	อื่นๆ	27,422	-
28	มาเลเซีย	-	2,232	-	-	951	หมายเหตุ : เมียนมาและลาว มาตรา 63 ชนกลุ่มน้อย		
29	นอร์เวย์	-	223	-	-	75	เป็นกลุ่มที่มีก่อนกลุ่มมติ ครม.3 สัญชาติ		
30	เนปาล	-	522	-	-	73	(เมียนมา ลาว กัมพูชา)		
31	นิวซีแลนด์	-	537	-	-	95			
32	ฟิลิปปินส์	-	15,190	-	-	1,363			
33	ปากีสถาน	-	1,137	-	-	118			
34	รัสเซีย	-	2,561	-	-	306			
35	สวีเดน	-	872	-	-	293			
36	สิงคโปร์	-	1,505	-	-	553			
37	สวิตเซอร์แลนด์	-	827	-	-	192			
38	จีนไต้หวัน	-	3,503	-	-	2,153			
39	อเมริกัน	-	6,885	-	-	969			
40	เวียดนาม	-	741	-	-	249			
41	อื่นๆ	241	8,361	-	-	1,069			



ตารางที่ 2 จำนวนคนต่างด้าวมาตรา 59 (ทั่วไป) ที่ได้รับอนุญาตทำงานใหม่ทั่วราชอาณาจักร

จำแนกตามประเภทอาชีพและสัญชาติ

ประจำเดือน กันยายน 2561

หน่วยนับ : ตำแหน่ง

ประเภทอาชีพ	รวม (ตำแหน่ง)	สัญชาติ										
		จีน	ญี่ปุ่น	ฟิลิปปินส์	อังกฤษ	อเมริกัน	อินเดีย	เกาหลีใต้	ฝรั่งเศส	เยอรมัน	ออสเตรเลีย	สัญชาติอื่นๆ
รวมทั้งสิ้น	8,844	1,733	1,574	963	652	627	487	303	192	158	156	1,999
ผู้ประกอบการวิชาชีพด้านการสอน	2,528	506	22	655	404	392	37	19	21	18	44	410
ผู้จัดการฝ่ายอื่นๆ	1,699	335	227	83	79	63	183	48	78	48	44	511
ช่างเทคนิคด้านต่างๆ	644	93	405	4	10	5	16	9	9	13	3	77
ผู้ประกอบการวิชาชีพด้านธุรกิจ	621	125	221	42	25	20	31	8	10	8	2	129
ผู้ควบคุมเครื่องจักร	582	284	237	7	1	-	5	5	1	2	-	40
นักเขียนและศิลปิน	564	108	70	36	25	40	17	144	2	3	13	106
กรรมการผู้จัดการ ผู้บริหารระดับสูง	362	62	43	2	20	10	41	24	19	3	13	125
สถาปนิก วิศวกร	242	25	140	4	5	4	15	2	-	7	2	38
ผู้จัดการฝ่ายผลิตและฝ่ายปฏิบัติการ	224	50	49	3	11	8	42	2	7	5	2	45
เจ้าหน้าที่ประจำสำนักงาน	166	26	-	33	10	4	9	4	3	9	6	62
อาชีพอื่นๆ	1,212	119	160	94	62	81	91	38	42	42	27	456

หมายเหตุ : อาชีพอื่นๆ หมายถึง ประเภทอาชีพอื่นๆที่มีจำนวนคนต่างด้าวทำงานในแต่ละตำแหน่งน้อยกว่าตำแหน่งงานใน 10 อันดับแรก

ตารางที่ 3 จำนวนคนต่างด้าวมาตรา 59 (ทั่วไป) ที่ได้รับอนุญาตทำงานใหม่ทั่วราชอาณาจักร

จำแนกตามหมวดอุตสาหกรรมและสัญชาติ

ประจำเดือน กันยายน 2561

หน่วยนับ : ตำแหน่ง

หมวดอุตสาหกรรม	รวม (ตำแหน่ง)	สัญชาติ										
		จีน	ญี่ปุ่น	ฟิลิปปินส์	อังกฤษ	อเมริกัน	อินเดีย	เกาหลีใต้	ฝรั่งเศส	เยอรมัน	ออสเตรเลีย	สัญชาติอื่นๆ
รวมทั้งสิ้น	8,844	1,733	1,574	963	652	627	487	303	192	158	156	1,999
A เกษตรกรรม การล่าสัตว์และการป่าไม้	23	1	9	1	-	1	2	1	-	-	-	8
B การประมง	-	-	-	-	-	-	-	-	-	-	-	-
C การทำเหมืองแร่และเหมืองหิน	33	4	1	2	1	1	6	-	1	-	1	16
D การผลิต	1,854	250	1,143	23	20	12	68	30	15	23	8	262
E การไฟฟ้า ก๊าซและการประปา	13	5	2	1	-	-	-	2	1	-	-	2
F การก่อสร้าง	347	243	32	7	6	2	10	3	5	2	3	34
G การขายส่ง การขายปลีก การซ่อมแซมยานยนต์ จักรยานยนต์ ฯ	791	230	144	22	14	11	98	20	26	22	6	198
H โรงแรมและภัตตาคาร	636	77	39	82	15	18	76	30	34	10	6	249
I การขนส่ง สถานที่เก็บสินค้าและการคมนาคม	327	65	21	6	11	11	30	8	2	29	5	139
J ตัวกลางทางการเงิน	111	21	5	1	7	6	13	-	6	-	4	48
K บริการด้านอสังหาริมทรัพย์ การให้เช่าและบริการทางธุรกิจ	967	128	97	89	65	58	64	23	50	24	35	334
L บริหารราชการและป้องกันประเทศ รวมทั้งการประกันสังคมภาคบังคับ	28	4	2	-	3	1	2	1	2	3	2	8
M การศึกษา	2,625	517	20	680	418	394	48	21	21	20	48	438
N การบริการด้านสุขภาพและงานสังคมสงเคราะห์	177	11	3	20	17	34	5	9	5	11	11	51
O บริการชุมชน สังคมและบริการส่วนบุคคลอื่นๆ	870	175	44	28	72	74	65	153	22	13	24	200
P ลูกจ้างในครัวเรือนส่วนบุคคล	3	-	-	-	-	-	-	-	-	-	-	3
Q องค์การระหว่างประเทศและองค์กรต่างประเทศอื่นๆ และสมาชิก	26	1	10	1	1	3	-	1	1	-	2	6
Z กิจกรรมอื่นๆ	13	1	2	-	2	1	-	1	1	1	1	3

ตารางที่ 4 จำนวนคนต่างด้าวมาตรา 59 (ทั่วไป) ที่ได้รับอนุญาตทำงานใหม่ทั่วราชอาณาจักร

จำแนกตามประเภทกิจการและสัญชาติ

ประจำเดือน กันยายน 2561

หน่วยนับ : ตำแหน่ง

ประเภทกิจการ	รวม (ตำแหน่ง)	สัญชาติ										
		จีน	ญี่ปุ่น	ฟิลิปปินส์	อังกฤษ	อเมริกัน	อินเดีย	เกาหลีใต้	ฝรั่งเศส	เยอรมัน	ออสเตรเลีย	สัญชาติอื่นๆ
<b>รวมทั้งสิ้น</b>	8,844	1,733	1,574	963	652	627	487	303	192	158	156	1,999
การศึกษา มหาวิทยาลัย และวิทยาลัย	2,625	517	20	680	418	394	48	21	21	20	48	438
บริการด้านภาพยนตร์ ดนตรี และความบันเทิง	695	162	19	17	58	53	59	136	14	9	21	147
โรงแรมและภัตตาคาร	636	77	39	82	15	18	76	30	34	10	6	249
บริการด้านธุรกิจอื่น ๆ	600	67	53	40	45	39	28	15	34	14	28	237
การขายส่ง และการค้าเพื่อค้าขายหน้า	512	174	120	13	8	6	50	12	10	4	2	113
การผลิตอุปกรณ์และเครื่องมือทางวิทยุ โทรทัศน์	400	21	318	2	-	-	9	8	3	9	1	29
การก่อสร้าง	347	243	32	7	6	2	10	3	5	2	3	34
การผลิตยานยนต์ รถพ่วงและรถกึ่งรถพ่วง	208	10	174	-	1	1	7	2	-	-	-	13
การผลิตเครื่องเรือนและการผลิตภัณฑ์อื่นๆ	206	18	127	5	3	2	8	1	1	2	1	38
การขายปลีก	197	42	8	7	5	5	41	8	12	4	3	62
กิจการอื่นๆ	2,418	402	664	110	93	107	151	67	58	84	43	639

หมายเหตุ : กิจการอื่นๆ หมายถึง ประเภทกิจการอื่น ๆ ที่มีจำนวนคนต่างด้าวทำงานในแต่ละตำแหน่งน้อยกว่าตำแหน่งงานใน 10 อันดับแรก



ตารางที่ 6 จำนวนคนต่างด้าวมาตรา 62 (ประเภทส่งเสริมการลงทุน) ที่ได้รับอนุญาตทำงานใหม่ทั่วราชอาณาจักร

จำแนกตามประเภทอาชีพและสัญชาติ

ประจำเดือน กันยายน 2561

หน่วยนับ : ตำแหน่ง

ประเภทอาชีพ	รวม (ตำแหน่ง)	สัญชาติ										
		ญี่ปุ่น	จีน	อินเดีย	ฟิลิปปินส์	เยอรมัน	อเมริกัน	ฝรั่งเศส	จีนไต้หวัน	มาเลเซีย	อังกฤษ	สัญชาติอื่นๆ
รวมทั้งสิ้น	1,732	662	347	151	51	41	39	35	35	30	28	313
ช่างเทคนิคด้านต่างๆ	371	185	91	21	12	6	4	4	6	5	1	36
ผู้จัดการฝ่ายอื่นๆ	315	111	46	29	3	7	12	7	14	4	12	70
ผู้ควบคุมเครื่องจักร	191	70	68	8	14	5	-	1	1	2	-	22
สถาปนิก วิศวกร	167	86	29	19	5	8	2	-	-	6	-	12
นักวิชาชีพด้านคอมพิวเตอร์	128	33	4	34	2	2	6	4	1	1	-	41
ผู้ปฏิบัติงานด้านการเงินและการขาย	101	25	16	6	6	1	3	8	1	1	-	34
กรรมการผู้จัดการ ผู้บริหารระดับสูง	84	37	7	5	1	4	2	1	2	3	3	19
ผู้จัดการทั่วไป	78	21	29	4	2	-	-	1	1	5	1	14
ผู้ประกอบการวิชาชีพด้านธุรกิจ	77	23	12	5	2	3	2	3	2	1	4	20
ผู้จัดการฝ่ายผลิตและฝ่ายปฏิบัติการ	74	32	13	3	1	2	2	1	6	1	1	12
อาชีพอื่นๆ	146	39	32	17	3	3	6	5	1	1	6	33

หมายเหตุ : อาชีพอื่นๆ หมายถึง ประเภทอาชีพอื่นๆที่มีจำนวนคนต่างด้าวทำงานในแต่ละตำแหน่งน้อยกว่าตำแหน่งงานใน 10 อันดับแรก



ตารางที่ 8 จำนวนคนต่างด้าวมาตรา 62 (ประเภทส่งเสริมการลงทุน) ที่ได้รับอนุญาตทำงานใหม่ทั่วราชอาณาจักร

จำแนกตามประเภทกิจการและสัญชาติ

ประจำเดือน กันยายน 2561

หน่วยนับ : ตำแหน่ง

ประเภทกิจการ	รวม (ตำแหน่ง)	สัญชาติ										
		ญี่ปุ่น	จีน	อินเดีย	ฟิลิปปินส์	เยอรมัน	อเมริกัน	ฝรั่งเศส	จีนไต้หวัน	มาเลเซีย	อังกฤษ	สัญชาติอื่นๆ
<b>รวมทั้งสิ้น</b>	1,732	662	347	151	51	41	39	35	35	30	28	313
การผลิตยานยนต์ รถพ่วงและรถกึ่งรถพ่วง	165	102	31	9	1	1	-	5	1	2	2	11
การผลิตผลิตภัณฑ์ยางและผลิตภัณฑ์พลาสติก	132	35	67	6	-	2	-	2	4	6	-	10
กิจกรรมด้านคอมพิวเตอร์	127	13	6	26	1	5	11	4	1	2	7	51
บริการด้านธุรกิจอื่น ๆ	120	37	2	22	3	2	2	10	-	3	2	37
การผลิตอุปกรณ์และเครื่องมือวิทยุ โทรทัศน์	117	77	24	2	1	1	4	-	1	2	1	4
การผลิตเครื่องจักรที่ใช้พลังงานไฟฟ้า	89	42	15	2	18	-	-	-	3	1	-	8
การขนส่ง และการค้าเพื่อค่านายหน้า	83	22	27	11	6	2	-	1	1	-	-	13
การผลิตเครื่องเรือนและการผลิตภัณฑ์อื่นๆ	79	31	11	12	3	1	1	1	3	1	-	15
การผลิตเครื่องจักรและอุปกรณ์	67	39	5	1	1	7	-	-	4	2	-	8
องค์กรธุรกิจ	64	29	1	-	1	-	3	6	2	-	4	18
กิจการอื่นๆ	689	235	158	60	16	20	18	6	15	11	12	138

หมายเหตุ : กิจการอื่นๆ หมายถึง ประเภทกิจการอื่น ๆ ที่มีจำนวนคนต่างด้าวทำงานในแต่ละตำแหน่งน้อยกว่าตำแหน่งงานใน 10 อันดับแรก



ตารางที่ 10 จำนวนคนต่างด้าวมาตรา 63 (ประเภทชนกลุ่มน้อย) ที่ได้รับอนุญาตทำงานใหม่ที่ราชอาณาจักร

จำแนกตามประเภทอาชีพและสัญชาติ

ประจำเดือน กันยายน 2561

หน่วยนับ : ตำแหน่ง

ประเภทอาชีพ	รวม (ตำแหน่ง)	สัญชาติ										
		ไทยใหญ่	กระเหรี่ยง	เมียนมา	มอญ	ไทลื้อ	จีน	ผู้พลัดถิ่น สัญชาติเมียนมา	ลาว	ลีซอ	ผู้หลบหนีเข้าเมือง จากพม่า-ถาวร	สัญชาติอื่นๆ
<b>รวมทั้งสิ้น</b>	4,443	1,060	355	321	188	80	46	28	18	18	8	2,321
งานกรรมกร	3,262	867	264	169	77	51	22	25	13	11	8	1,755
งานทำสวนผักและผลไม้	268	9	25	71	76	2	-	-	1	1	-	83
งานช่างไม้ก่อสร้างอาคาร	86	47	1	4	-	2	-	-	-	-	-	32
งานช่างทาสี	48	11	-	-	-	3	-	-	-	-	-	34
งานผลิตอาหารหรือเครื่องดื่ม	25	4	4	8	6	-	-	-	-	-	-	3
งานขายอาหารหรือเครื่องดื่ม	15	1	3	-	-	-	-	-	-	-	-	11
งานเลี้ยงสัตว์	9	1	-	3	1	-	1	-	-	-	-	3
ช่างบัดกรีโลหะแผ่นด้วยมือ	9	2	1	-	-	-	-	-	-	-	-	6
งานช่างปูน	8	6	-	-	-	-	-	-	-	-	-	2
งานช่างตัดเย็บเสื้อผ้า	8	3	1	1	-	-	-	-	-	-	-	3
อาชีพอื่นๆ	705	109	56	65	28	22	23	3	4	6	-	389

หมายเหตุ : อาชีพอื่นๆ หมายถึง ประเภทอาชีพอื่นๆที่มีจำนวนคนต่างด้าวทำงานในแต่ละตำแหน่งน้อยกว่าตำแหน่งงานใน 10 อันดับแรก



ตารางที่ 12 จำนวนคนต่างด้าวมาตรา 63 (ประเภทชนกลุ่มน้อย) ที่ได้รับอนุญาตทำงานใหม่ที่วราขานาจักร

จำแนกตามประเภทกิจการและสัญชาติ

ประจำเดือน

กันยายน 2561

หน่วยนับ : ตำแหน่ง

ประเภทกิจการ	รวม (ตำแหน่ง)	สัญชาติ										
		ไทยใหญ่	กระเหรี่ยง	เมียนมา	มอญ	ไทลื้อ	จีน	ผู้ลี้ภัยสัญชาติ เมียนมา	ลาว	ลีสอ	ผู้หลบหนีเข้าเมือง จากพม่า-ถาวร	สัญชาติอื่นๆ
<b>รวมทั้งสิ้น</b>	4,443	1,060	355	321	188	80	46	28	18	18	8	2,321
การก่อสร้าง	1,416	546	43	84	26	24	6	4	2	5	3	673
การเพาะปลูก การล่าสัตว์	722	146	89	95	80	11	2	5	1	1	1	291
โรงแรมและภัตตาคาร	518	94	42	18	9	10	8	5	3	6	1	322
การขายปลีก	329	66	17	21	8	9	10	2	-	2	-	194
ลูกจ้างในครัวเรือนส่วนบุคคล	251	48	16	26	6	6	1	2	1	-	-	145
การผลิตผลิตภัณฑ์อาหารและเครื่องดื่ม	218	25	25	19	12	1	-	1	-	-	-	135
การขายส่ง และการค้าเพื่อค่านายหน้า	193	32	12	18	15	1	4	1	2	1	2	105
บริการด้านธุรกิจอื่น ๆ	112	29	6	4	2	1	1	-	-	-	-	69
กิจกรรมด้านการบริการอื่น ๆ	76	11	6	7	1	10	1	-	2	-	-	38
การผลิตผลิตภัณฑ์ยางและผลิตภัณฑ์พลาสติก	74	1	14	7	-	1	-	3	-	-	-	48
กิจการอื่นๆ	534	62	85	22	29	6	13	5	7	3	1	301

หมายเหตุ : กิจการอื่นๆ หมายถึง ประเภทกิจการอื่น ๆ ที่มีจำนวนคนต่างด้าวทำงานในแต่ละตำแหน่งน้อยกว่าตำแหน่งงานใน 10 อันดับแรก



ภาค/จังหวัด	รวมทั้งสิ้น			คนต่างด้าวที่เข้ามาทำงานในลักษณะไป-กลับ หรือตามฤดูกาล								
				เมียนมา			ลาว			กัมพูชา		
	รวม	ชาย	หญิง	รวม	ชาย	หญิง	รวม	ชาย	หญิง	รวม	ชาย	หญิง
ภาคใต้	876	643	233	876	643	233	-	-	-	-	-	-
ระนอง	876	643	233	876	643	233	-	-	-	-	-	-
ชุมพร	-	-	-	-	-	-	-	-	-	-	-	-
สงขลา	-	-	-	-	-	-	-	-	-	-	-	-
สตูล	-	-	-	-	-	-	-	-	-	-	-	-
ยะลา	-	-	-	-	-	-	-	-	-	-	-	-
นราธิวาส	-	-	-	-	-	-	-	-	-	-	-	-

หมายเหตุ : 1. ประเทศที่มีชายแดนติดกับประเทศไทย ได้แก่ เมียนมา ลาว กัมพูชา และมาเลเซีย

- มติกรม.เมื่อวันที่ 18 กุมภาพันธ์ 2558 เห็นชอบแนวทางการดำเนินการจัดระบบการจ้างคนต่างด้าวสัญชาติเมียนมา ลาว กัมพูชาที่เข้ามาทำงานในลักษณะไป - กลับ หรือตามฤดูกาล (ขณะนี้ดำเนินการสัญชาติกัมพูชาและสัญชาติเมียนมา)
- จังหวัดเริ่มออกใบอนุญาตทำงานครั้งแรกเมื่อวันที่ 14 กันยายน 2558

ตารางที่ 14 จำนวนคนต่างด้าวมาตรา 64 (คนต่างด้าวที่เข้ามาทำงานในลักษณะไป-กลับ หรือตามฤดูกาล) ที่ได้รับอนุญาตทำงานใหม่ทั่วราชอาณาจักร

จำแนกตามประเภทกิจการ 24 กิจการ ข้อมูล ณ เดือน กันยายน 2561

หน่วยนับ : คน / ตำแหน่ง

ลำดับที่	ประเภทกิจการ	นายจ้าง	รวมทั้งสิ้น	เมียนมา			ลาว			กัมพูชา		
				รวม	ชาย	หญิง	รวม	ชาย	หญิง	รวม	ชาย	หญิง
1	กิจการประมง	93	312	-	-	-	-	-	-	312	309	3
2	กิจการต่อเนื่องประมงทะเล	41	124	123	93	30	-	-	-	1	1	-
3	กิจการเกษตรและปศุสัตว์	621	1,703	90	74	16	-	-	-	1,613	925	688
4	กิจการก่อสร้าง	196	830	243	217	26	-	-	-	587	371	216
5	กิจการต่อเนื่องการเกษตร	87	597	76	44	32	-	-	-	521	312	209
6	กิจการต่อเนื่องปศุสัตว์	7	16	3	2	1	-	-	-	13	7	6
7	กิจการรีไซเคิล วัสดุของเก่า คัดแยกขยะ	13	29	16	14	2	-	-	-	13	8	5
8	กิจการเหมืองแร่และเหมืองหิน	1	1	1	1	-	-	-	-	-	-	-
9	กิจการผลิตหรือจำหน่ายผลิตภัณฑ์เกี่ยวกับโลหะ	14	26	13	12	1	-	-	-	13	8	5
10	กิจการผลิตหรือจำหน่ายอาหารและเครื่องดื่ม	94	205	59	18	41	-	-	-	146	49	97
11	กิจการผลิตหรือจำหน่ายผลิตภัณฑ์จากดิน	-	-	-	-	-	-	-	-	-	-	-
12	กิจการผลิตหรือจำหน่ายวัสดุก่อสร้าง	21	56	17	15	2	-	-	-	39	23	16
13	กิจการแปรรูปหิน	-	-	-	-	-	-	-	-	-	-	-
14	กิจการผลิตหรือจำหน่ายเสื้อผ้าสำเร็จรูป ฯ	5	40	5	4	1	-	-	-	35	-	35
15	กิจการผลิตหรือจำหน่ายผลิตภัณฑ์พลาสติก ฯ	5	51	15	11	4	-	-	-	36	21	15
16	กิจการผลิตหรือจำหน่ายผลิตภัณฑ์กระดาษ	-	-	-	-	-	-	-	-	-	-	-
17	กิจการผลิตหรือจำหน่ายผลิตภัณฑ์อิเล็กทรอนิกส์ ฯ	5	9	6	6	-	-	-	-	3	1	2
18	กิจการขนถ่ายสินค้าทางบก น้ำ คลังสินค้า	14	35	24	20	4	-	-	-	11	9	2
19	กิจการค้าส่ง ค้าปลีก แผงลอยในตลาด ฯ	158	363	101	57	44	-	-	-	262	128	134
20	กิจการอยู่ซ่อมรถ ล้าง อัดฉีด	3	8	5	4	1	-	-	-	3	3	-
21	กิจการสถานีบริการน้ำมัน แก๊ส เชื้อเพลิง	8	17	6	6	-	-	-	-	11	8	3
22	กิจการสถานศึกษา มูลนิธิ สมาคม สถานพยาบาล	2	3	3	-	3	-	-	-	-	-	-
23	กิจการให้บริการต่างๆ ยกเว้นกิจการรับเหมาฯ	87	303	88	70	18	-	-	-	215	115	100
24	ผู้รับใช้ในบ้าน	75	81	23	1	22	-	-	-	58	6	52
<b>รวมทั้งสิ้น</b>		<b>1,550</b>	<b>4,809</b>	<b>917</b>	<b>669</b>	<b>248</b>	<b>-</b>	<b>-</b>	<b>-</b>	<b>3,892</b>	<b>2,304</b>	<b>1,588</b>

หมายเหตุ : 1. ประเทศที่มีชายแดนติดกับประเทศไทย ได้แก่ เมียนมา ลาว กัมพูชา และมาเลเซีย

- มติกรม เมื่อวันที่ 18 กุมภาพันธ์ 2558 เห็นชอบแนวทางการดำเนินการจัดระบบการจ้างคนต่างด้าวสัญชาติเมียนมา ลาว กัมพูชาที่เข้ามาทำงานในลักษณะไป-กลับ หรือตามฤดูกาล (ขณะนี้ดำเนินการสัญชาติกัมพูชาและสัญชาติเมียนมา)
- นายจ้าง 1 ราย สามารถประกอบกิจการได้มากกว่า 1 ประเภทกิจการ

ตารางที่ 15 จำนวนคนต่างด้าวมาตรา 64 (คนต่างด้าวที่เข้ามาทำงานในลักษณะไป-กลับ หรือตามฤดูกาล) ที่ได้รับอนุญาตทำงานใหม่ทั่วราชอาณาจักร

จำแนกตามหมวดอุตสาหกรรม และประเภทกิจการ ข้อมูล ณ เดือน กันยายน 2561

หน่วยนับ : คน / ตำแหน่ง

หมวดอุตสาหกรรม และประเภทกิจการ	นายจ้าง	รวมทั้งสิ้น	เมียนมา			ลาว			กัมพูชา		
			รวม	ชาย	หญิง	รวม	ชาย	หญิง	รวม	ชาย	หญิง
<b>รวม</b>	1,550	4,808	916	668	248	-	-	-	3,892	2,304	1,588
<b>A เกษตรกรรม การล่าสัตว์และการป่าไม้</b>	621	1,703	90	74	16	-	-	-	1,613	925	688
กิจการเกษตรและปศุสัตว์	621	1,703	90	74	16	-	-	-	1,613	925	688
<b>B การประมง</b>	93	312	-	-	-	-	-	-	312	309	3
กิจการประมง	93	312	-	-	-	-	-	-	312	309	3
<b>C การทำเหมืองแร่และเหมืองหิน</b>	1	-	-	-	-	-	-	-	-	-	-
กิจการเหมืองแร่และเหมืองหิน	1	-	-	-	-	-	-	-	-	-	-
<b>D การผลิต</b>	184	922	261	189	72	-	-	-	661	373	288
กิจการต่อเนื่องประมงทะเล	41	124	123	93	30	-	-	-	1	1	-
กิจการต่อเนื่องการเกษตร	87	597	76	44	32	-	-	-	521	312	209
กิจการต่อเนื่องปศุสัตว์	7	16	3	2	1	-	-	-	13	7	6
กิจการรีไซเคิล วัสดุของเก่า คัดแยกขยะ	13	29	16	14	2	-	-	-	13	8	5
กิจการผลิตหรือจำหน่ายผลิตภัณฑ์จากดิน	-	-	-	-	-	-	-	-	-	-	-
กิจการผลิตหรือจำหน่ายวัสดุก่อสร้าง	21	56	17	15	2	-	-	-	39	23	16
กิจการแปรรูปหิน	-	-	-	-	-	-	-	-	-	-	-
กิจการผลิตหรือจำหน่ายเสื้อผ้าสำเร็จรูป ฯ	5	40	5	4	1	-	-	-	35	-	35
กิจการผลิตหรือจำหน่ายผลิตภัณฑ์พลาสติก ฯ	5	51	15	11	4	-	-	-	36	21	15
กิจการผลิตหรือจำหน่ายผลิตภัณฑ์กระดาษ	-	-	-	-	-	-	-	-	-	-	-
กิจการผลิตหรือจำหน่ายผลิตภัณฑ์อิเล็กทรอนิกส์ ฯ	5	9	6	6	-	-	-	-	3	1	2
<b>F การก่อสร้าง</b>	196	830	243	217	26	-	-	-	587	371	216
กิจการก่อสร้าง	196	830	243	217	26	-	-	-	587	371	216
<b>G การขายส่ง การขายปลีก การซ่อมแซมยานยนต์ จักรยานยนต์</b>	266	594	173	87	86	-	-	-	421	185	236
กิจการผลิตหรือจำหน่ายผลิตภัณฑ์เกี่ยวกับโลหะ	14	26	13	12	1	-	-	-	13	8	5
กิจการผลิตหรือจำหน่ายอาหารและเครื่องดื่ม	94	205	59	18	41	-	-	-	146	49	97
กิจการค้าส่ง ค้าปลีก แผงลอยในตลาด ฯ	158	363	101	57	44	-	-	-	262	128	134
<b>I การขนส่ง สถานที่เก็บสินค้าและการคมนาคม</b>	14	35	24	20	4	-	-	-	11	9	2
กิจการขนถ่ายสินค้าทางบก น้ำ คลังสินค้า	14	35	24	20	4	-	-	-	11	9	2
<b>K บริการด้านอสังหาริมทรัพย์ การให้เช่าและบริการทางธุรกิจ</b>	11	25	11	10	1	-	-	-	14	11	3
กิจการเช่าอสังหาริมทรัพย์	3	8	5	4	1	-	-	-	3	3	-
กิจการสถานีบริการน้ำมัน แก๊ส เชื้อเพลิง	8	17	6	6	-	-	-	-	11	8	3
<b>N การบริการด้านสุขภาพและงานสังคมสงเคราะห์</b>	2	3	3	-	3	-	-	-	-	-	-
กิจการสถานศึกษา มูลนิธิ สมาคม สถานพยาบาล	2	3	3	-	3	-	-	-	-	-	-
<b>O บริการชุมชน สังคมและบริการส่วนบุคคลอื่น ๆ</b>	87	303	88	70	18	-	-	-	215	115	100
กิจการให้บริการต่างๆ ยกเว้นกิจการรับเหมามา ฯ	87	303	88	70	18	-	-	-	215	115	100
<b>P ลูกจ้างในครัวเรือนส่วนบุคคล</b>	75	81	23	1	22	-	-	-	58	6	52
ผู้รับใช้ในบ้าน	75	81	23	1	22	-	-	-	58	6	52

ที่มา : ประมวลผลโดยศูนย์เทคโนโลยีสารสนเทศและการสื่อสาร

ตารางที่ 16 จำนวนคนต่างด้าวได้รับอนุญาตทำงานใหม่ทั่วราชอาณาจักร

จำแนกตามลักษณะการเข้าเมือง ประเภทคนต่างด้าวและสัญชาติ

ประจำเดือน กันยายน 2561

หน่วยนับ : ตำแหน่ง

คนต่างด้าวที่ได้รับอนุญาตทำงานใหม่ทั่วราชอาณาจักร						
ลำดับ	สัญชาติ	มาตรา 59 ทั่วไป	มาตรา 62 ส่งเสริมการลงทุน	สัญชาติ	มาตรา 63 ชนกลุ่มน้อย	มาตรา 64 ได้รับอนุญาต ทำงานในลักษณะไป-กลับ หรือตามฤดูกาล
	<b>รวม</b>	<b>8,844</b>	<b>1,732</b>	<b>รวม</b>	<b>4,443</b>	<b>4,809</b>
1	เนเธอร์แลนด์	58	11	กัมพูชา	-	3,892
2	ออสเตรเลีย	5	-	เมียนมา	321	917
3	ออสเตรเลีย	156	15	จีน	46	-
4	บังกลาเทศ	23	1	ลาว	18	-
5	เบลเยียม	24	8	เนปาล	-	-
6	เมียนมา	76	7	เวียดนาม	-	-
7	แคนาดา	102	9	กระเหรี่ยง	355	-
8	จีน	1,733	347	มุซอ	5	-
9	เยอรมัน	158	41	เย้า	-	-
10	เดนมาร์ก	16	9	อีโก้	-	-
11	แอฟริกาใต้	115	6	ลีซอ	18	-
12	ฟินแลนด์	18	22	ไทยใหญ่	1,060	-
13	ฝรั่งเศส	192	35	มอญ	188	-
14	อังกฤษ	652	28	จีนฮ่อ	4	-
15	ฮ่องกง	1	-	อดีตทหารจีนคณะชาติ	1	-
16	อินโดนีเซีย	117	18	จีนฮ่ออพยพพลเรือน	2	-
17	ไอร์แลนด์	26	13	จีนฮ่ออิสระ	5	-
18	อิสราเอล	28	-	ผู้พลัดถิ่นสัญชาติเมียนมา	28	-
19	อินเดีย	487	151	ผู้หลบหนีเข้าเมืองจากเมียนมา-ถาวร	8	-
20	ไอซ์แลนด์	2	-	ผู้หลบหนีเข้าเมืองจากเมียนมา-นาย	2	-
21	อิตาลี	62	3	ลาวอพยพ	1	-
22	ญี่ปุ่น	1,574	662	เนปาลอพยพ	-	-
23	เกาหลีเหนือ	4	-	ไทลื้อ	80	-
24	เกาหลีใต้	303	28	ไม่ระบุ	59	-
25	ศรีลังกา	19	3	อื่นๆ	2,242	-
26	มาเลเซีย	137	30	หมายเหตุ : มาตรา 59 พิสูจน์สัญชาติและนำเข้า MOU ไม่ได้อยู่ในตารางนี้		
27	นอร์เวย์	8	2			
28	เนปาล	27	2			
29	นิวซีแลนด์	23	1			
30	ฟิลิปปินส์	963	51			
31	ปากีสถาน	49	4			
32	รัสเซีย	139	5			
33	สวีเดน	34	15			
34	สิงคโปร์	106	14			
35	สวิตเซอร์แลนด์	26	4			
36	จีนไต้หวัน	114	35			
37	อเมริกัน	627	39			
38	เวียดนาม	73	15			
39	อื่นๆ	567	98			