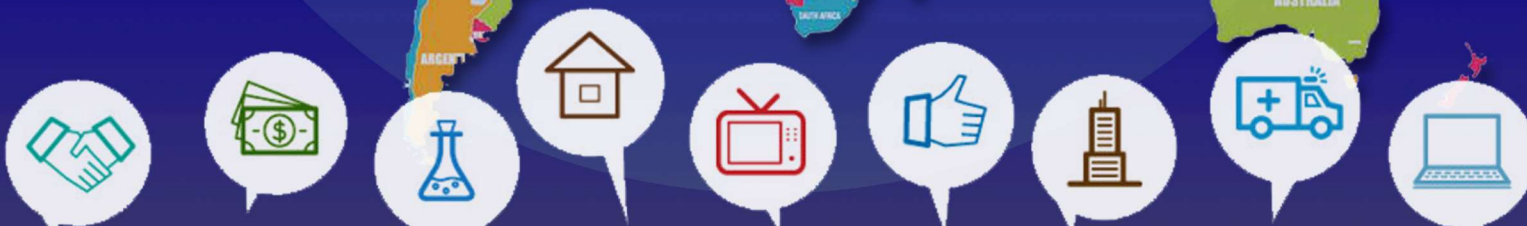




สถิติจำนวนคนต่างด้าวที่ได้รับอนุญาตทำงาน

คงเหลือที่ราชอาณาจักร

ประจำเดือน ตุลาคม 2561



Olá  
hello  
こんにちは  
bonjour  
مرحبا  
你好  
안녕하세요  
hola  
привет  
Fuphi 2iq  
bonjour



สำนักบริหารแรงงานต่างด้าว  
กลุ่มงานพัฒนาระบบควบคุมการทำงานของคนต่างด้าว  
ฝ่ายสารสนเทศ กกจ.ที่ 42/2561 สบต.21 [www.doe.go.th/alien](http://www.doe.go.th/alien)

## คำนำ

ตามที่ได้มีการตราพระราชกำหนดการบริหารจัดการการทำงานของคนต่างด้าว พ.ศ.2560 และพระราชกำหนดการบริหารจัดการการทำงานของคนต่างด้าว (ฉบับที่ 2) พ.ศ.2561 ทำให้มีผลเป็นการยกเลิกพระราชบัญญัติการทำงานของคนต่างด้าว พ.ศ.2551 และพระราชกำหนดการนำคนต่างด้าวมาทำงานกับนายจ้างในประเทศ พ.ศ.2559

เอกสารฉบับนี้เป็นการรวบรวมข้อมูลคนต่างด้าวที่ได้รับอนุญาตทำงานที่ราชอาณาจักร  
รายมาตรา ประกอบด้วย

ข้อมูลคนต่างด้าวที่ได้รับอนุญาตทำงาน มาตรา 59 ประเภทตลอดชีพ

ข้อมูลคนต่างด้าวที่ได้รับอนุญาตทำงาน มาตรา 59 ประเภททั่วไป

ข้อมูลคนต่างด้าวมาตรา 59 ผ่านการพิสูจน์สัญชาติและได้รับใบอนุญาตทำงาน

ข้อมูลคนต่างด้าวมาตรา 59 นำเข้าตาม MOU และได้รับอนุญาตทำงาน

ข้อมูลคนต่างด้าวที่ได้รับอนุญาตทำงาน มาตรา 62 ประเภทส่งเสริมการลงทุน

ข้อมูลคนต่างด้าวที่ได้รับใบอนุญาตทำงาน มาตรา 63 ประเภทชนกลุ่มน้อย

ข้อมูลคนต่างด้าวที่ได้รับอนุญาตทำงาน มาตรา 64 ในลักษณะไป-กลับ หรือตามฤดูกาล

คณะผู้จัดทำ หวังเป็นอย่างยิ่งว่าเอกสารฉบับนี้จะเป็นประโยชน์แก่หน่วยงานภาครัฐ  
และภาคเอกชน ตลอดจนผู้ใช้ข้อมูลทุกท่าน

ฝ่ายสารสนเทศ

กลุ่มงานพัฒนาระบบควบคุมการทำงานของคนต่างด้าว

สำนักบริหารแรงงานต่างด้าว

# คนต่างด้าวในประเทศไทย

## ข้อมูลทั่วไป

คนต่างด้าวที่ได้รับอนุญาตทำงานในประเทศไทย ตามพระราชบัญญัติการทำงานของคนต่างด้าว พ.ศ. 2551 แบ่งเป็นกลุ่มต่างๆ ดังนี้

1. **คนต่างด้าวตลอดชีพ** ได้แก่ คนต่างด้าวที่ได้รับอนุญาตให้อยู่ในราชอาณาจักรและทำงานตามประกาศของคณะปฏิวัติ ฉบับที่ 322 ลงวันที่ 13 ธันวาคม 2515

2. **คนต่างด้าวมาตรา 59 ประเภททั่วไป** คนต่างด้าวที่มีถิ่นที่อยู่ในราชอาณาจักร หรือได้รับอนุญาตให้เข้ามาในราชอาณาจักรเป็นการชั่วคราวตามกฎหมายว่าด้วยคนเข้าเมืองโดยมิใช่ได้รับอนุญาตให้เข้ามา ในฐานะนักท่องเที่ยว หรือผู้เดินทางผ่าน และไม่มีลักษณะต้องห้ามตามที่กำหนดในกฎกระทรวง

3. **คนต่างด้าวมาตรา 59 พิสูจน์สัญชาติ (เดิม)** คนต่างด้าวสัญชาติเมียนมา ลาว และกัมพูชาที่หลบหนีเข้าเมืองได้รับการผ่อนผันให้ทำงานและอยู่ในราชอาณาจักรเป็นการชั่วคราว ตามมติคณะรัฐมนตรี ซึ่งได้ผ่านการพิสูจน์สัญชาติและปรับสถานการณ์เข้าเมืองตามกฎหมายเรียบร้อยแล้ว

4. **คนต่างด้าวมาตรา 59 นำเข้าตาม MOU** คนต่างด้าวสัญชาติเมียนมา ลาว และกัมพูชาที่เข้ามาทำงานตามความตกลงระหว่างรัฐบาลไทย กับ รัฐบาลประเทศต้นทาง

5. **คนต่างด้าวมาตรา 62 ประเภทส่งเสริมการลงทุน** คนต่างด้าวที่เข้ามาทำงานในราชอาณาจักรตามกฎหมายว่าด้วยการส่งเสริมการลงทุน (พระราชบัญญัติส่งเสริมการลงทุน พ.ศ. 2520) หรือกฎหมายอื่น ได้แก่ พระราชบัญญัตินิคมอุตสาหกรรมแห่งประเทศไทย พ.ศ. 2522 และพระราชบัญญัติปิโตรเลียม พ.ศ. 2514 เช่น นักลงทุน ช่างฝีมือ ผู้ชำนาญการ

6. **คนต่างด้าวมาตรา 63 ประเภทชนกลุ่มน้อย** คนต่างด้าวที่ไม่ได้รับสัญชาติไทยตามกฎหมายว่าด้วยสัญชาติ และกระทรวงมหาดไทยได้ออกเอกสารเพื่อขอพิสูจน์สถานะยื่นขอใบอนุญาตทำงาน

7. **คนต่างด้าวมาตรา 64** คนต่างด้าวสัญชาติเมียนมา ลาว และกัมพูชา ที่เข้ามาทำงานบริเวณชายแดนในลักษณะไป – กลับ หรือตามฤดูกาลในพื้นที่ที่ความตกลงว่าด้วยการสัญจรข้ามแดนระหว่างราชอาณาจักรไทย กับประเทศที่ติดกับราชอาณาจักรไทย

8. **คนต่างด้าว 3 สัญชาติ (เมียนมา ลาว กัมพูชา)** หมายถึง แรงงานที่เข้ามาทำงานในประเทศไทย ในตำแหน่งกรรมกร หรือ คนรับใช้ในบ้าน ตามบันทึกความเข้าใจว่าด้วยการจ้างแรงงานระหว่างประเทศไทย กับประเทศเมียนมา ลาว กัมพูชา เพื่อทดแทนแรงงานไทยที่ขาดแคลน รวมถึงแรงงานที่ลักลอบเข้าเมือง ได้รับการปรับสถานะเป็นเข้าเมืองถูกกฎหมายได้รับอนุญาตทำงาน



สำนักบริหารแรงงานต่างด้าว กรมการจัดหางาน ฉบับประจำเดือนตุลาคม 2561

### สถานการณ์แรงงานต่างด้าว

ณ เดือน ตุลาคม 2561 คนต่างด้าวที่ได้รับอนุญาตทำงานที่ราชอาณาจักร มีจำนวนทั้งสิ้น 2,117,716 คน จำแนกตามลักษณะการเข้าเมืองสรุปรายละเอียดได้ ดังนี้

มาตรา 59	จำนวน	1,983,790	คน
- ตลกดชีพ*	จำนวน	241	คน
- ประเภททั่วไป	จำนวน	112,834	คน
- พิสูจน์สัญชาติ	จำนวน	1,020,413	คน
- นำเข้าตาม MOU	จำนวน	850,302	คน
<b>มาตรา 62 ส่งเสริมการลงทุนและกฎหมายอื่นๆ</b>	จำนวน	45,882	คน
<b>มาตรา 63 ชนกลุ่มน้อย</b>	จำนวน	66,483	คน
<b>มาตรา 64 คนต่างด้าวที่เข้ามาทำงานในลักษณะ ไป-กลับหรือตามฤดูกาล</b>	จำนวน	21,561	คน

#### มาตรา 59 ประเภททั่วไป

ประเภทอาชีพที่ได้รับอนุญาตทำงานมากที่สุด 3 อันดับแรก ได้แก่

1. ผู้จัดการฝ่ายอื่นๆ	จำนวน	36,542	ตำแหน่ง
2. ผู้ประกอบอาชีพด้านการสอน	จำนวน	27,999	ตำแหน่ง
3. กรรมการผู้จัดการ ผู้บริหารระดับสูง	จำนวน	23,221	ตำแหน่ง

#### มาตรา 62 ประเภทส่งเสริมการลงทุน

ประเภทอาชีพที่ได้รับอนุญาตทำงานมากที่สุด 3 อันดับแรก ได้แก่

1. ผู้จัดการฝ่ายอื่นๆ	จำนวน	20,568	ตำแหน่ง
2. ช่างเทคนิคด้านต่างๆ	จำนวน	4,972	ตำแหน่ง
3. สถาปนิก วิศวกร	จำนวน	4,402	ตำแหน่ง

### มาตรา 63 ประเภทชนกลุ่มน้อย

ประเภทอาชีพที่ได้รับอนุญาตทำงานมากที่สุด 3 อันดับแรก ได้แก่

1. งานกรรมกร	จำนวน	49,467	ตำแหน่ง
2. งานทำสวนผักและผลไม้	จำนวน	3,445	ตำแหน่ง
3. งานช่างปูน	จำนวน	739	ตำแหน่ง

### แรงงานต่างด้าว 3 สัญชาติ (เมียนมา ลาว และกัมพูชา)

ณ เดือน ตุลาคม 2561 แรงงานต่างด้าว 3 สัญชาติ เมียนมา ลาว และกัมพูชา ได้รับอนุญาตทำงานตามมาตรา 59 มีจำนวนทั้งสิ้น 1,870,715 คน สรุปรายละเอียดได้ ดังนี้

- ประเภทพิจูจน์สัญชาติ	จำนวน	1,020,413	คน
- นำเข้าตาม MOU	จำนวน	850,302	คน

งานที่ได้รับอนุญาตทำงานใน 2 ตำแหน่งงาน คือ งานกรรมกร และงานรับใช้ในบ้าน ใน 25 ประเภทกิจการ ประเภทพิจูจน์สัญชาติ

ประเภทกิจการที่ได้รับอนุญาตทำงานมากที่สุด 3 อันดับแรก ได้แก่

1. กิจการก่อสร้าง	จำนวน	202,805	คน
2. กิจการการให้บริการต่างๆ	จำนวน	104,903	คน
3. กิจการเกษตรและปศุสัตว์	จำนวน	92,491	คน

### ประเภทนำเข้าตาม MOU

ประเภทกิจการที่ได้รับอนุญาตทำงานมากที่สุด 3 อันดับแรก ได้แก่

1. กิจการก่อสร้าง	จำนวน	158,643	คน
2. กิจการต่อเนื่องการเกษตร	จำนวน	132,724	คน
3. กิจการการให้บริการต่างๆ	จำนวน	85,702	คน

มาตรา 64 คนต่างด้าวที่เข้ามาทำงานในลักษณะ ไป-กลับหรือตามฤดูกาล จำนวน 21,561 คน

ประเภทกิจการที่ได้รับอนุญาตทำงานมากที่สุด 3 อันดับแรก ได้แก่

1. กิจการเกษตรและปศุสัตว์	จำนวน	9,303	คน
2. กิจการก่อสร้าง	จำนวน	3,383	คน
3. กิจการต่อเนื่องการเกษตร	จำนวน	2,352	คน

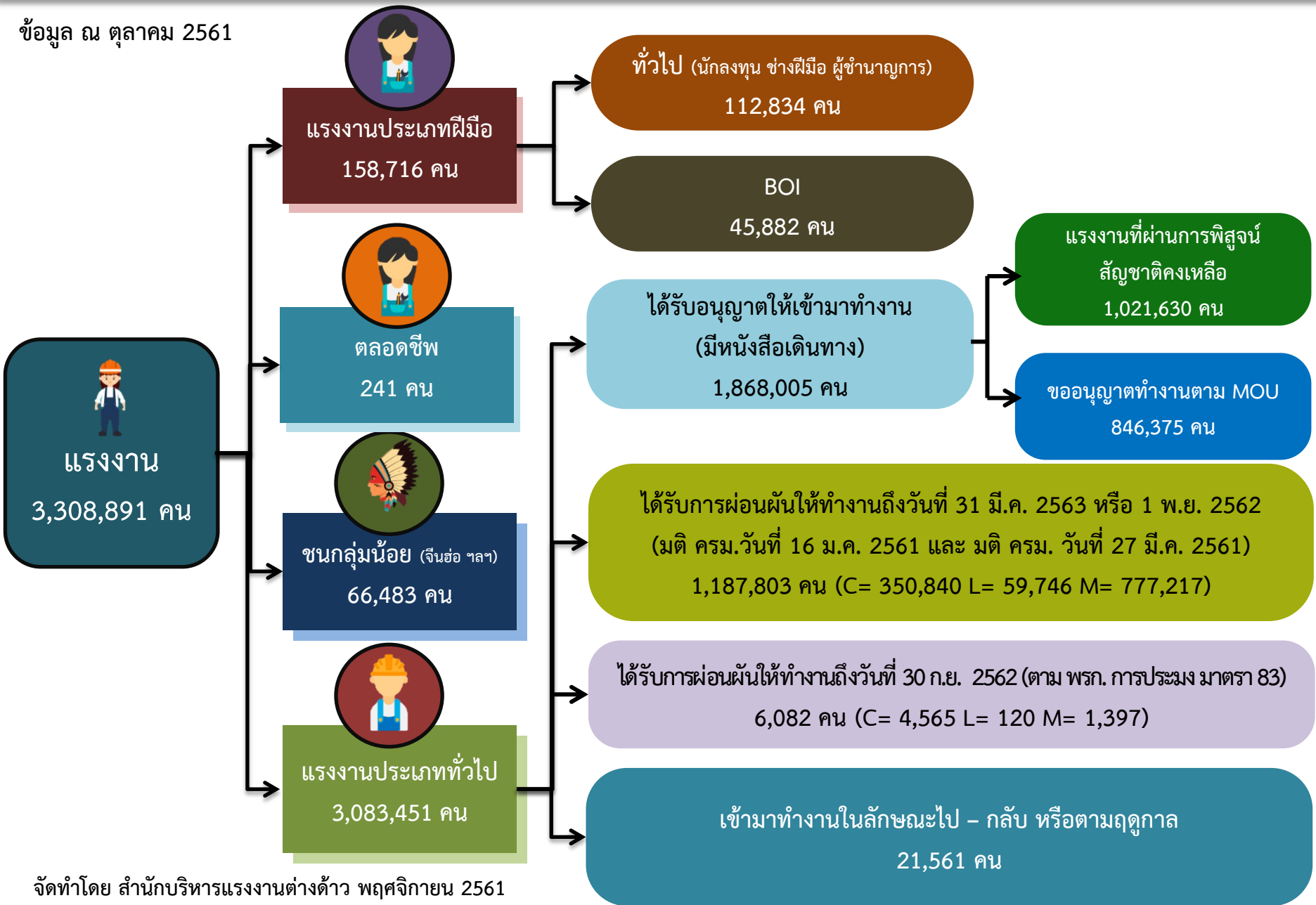
หมายเหตุ : 1. คนต่างด้าวประเภทตลอดชีพ สํารวจเมื่อ 3 มีนาคม 2560  
2. ไม่รวมยอดการจดทะเบียนแรงงานต่างด้าว One Stop Service ทั่วประเทศ (เมียนมา ลาว กัมพูชา และเวียดนาม)  
3. ไม่รวมจำนวนคนต่างด้าวที่สัมภาษณ์ผ่านการจับคู่ความสัมพันธ์แล้ว ตามประกาศกระทรวงแรงงาน เรื่อง หลักเกณฑ์ วิธีการ และเงื่อนไขการขออนุญาตทำงานและการอนุญาตให้ทำงานฯ ลงวันที่ 6 กรกฎาคม 2560



เข้าชมและดาวน์โหลดข้อมูลสถิติแรงงานต่างด้าวได้ที่ <http://www.doe.go.th/alien>

# แรงงานต่างด้าวที่ได้รับอนุญาตทำงานคงเหลือทั่วราชอาณาจักร

ข้อมูล ณ ตุลาคม 2561









- ตารางที่ 15 จำนวนคนต่างด้าวมาตรา 64 (คนต่างด้าวที่เข้ามาทำงานในลักษณะไป-กลับ หรือตามฤดูกาล)  
ที่ได้รับอนุญาตทำงานใหม่ที่ราชอาณาจักร (จำแนกตามหมวดอุตสาหกรรม และประเภทกิจการ หน่วยนับคน / ตำแหน่ง)
- ตารางที่ 16 จำนวนคนต่างด้าวที่ได้รับอนุญาตทำงานใหม่ที่ราชอาณาจักร  
(จำแนกตามลักษณะการเข้าเมือง ประเภทคนต่างด้าว และสัญชาติ หน่วยนับตำแหน่ง)
-

ตารางที่ 1 จำนวนคนต่างด้าวที่ได้รับอนุญาตทำงานคงเหลือทั่วราชอาณาจักร

จำแนกตามลักษณะการเข้าเมืองและประเภทคนต่างด้าว

ข้อมูล ณ เดือน ตุลาคม 2561

หน่วยนับ : คน

จังหวัด	รวมทั้งสิ้น (คน)	มาตรา 59				มาตรา 62	มาตรา 63	มาตรา 64
		ตลอดชีพ	ทั่วไป	พิสูจน์สัญชาติเดิม	นำเข้าตาม MOU	ส่งเสริมการลงทุน	ชนกลุ่มน้อย	คนต่างด้าวที่เข้ามาทำงาน ในลักษณะไป-กลับ หรือตามฤดูกาล
ทั่วราชอาณาจักร	2,117,716	241	112,834	1,020,413	850,302	45,882	66,483	21,561
กรุงเทพมหานคร	573,013	1	56,446	281,257	196,931	32,644	5,734	-
ภูมิภาค	1,544,703	240	56,388	739,156	653,371	13,238	60,749	21,561
ปริมณฑล	674,069	-	12,128	357,805	296,007	832	7,297	-
ภาคกลาง	369,192	-	15,225	81,467	238,378	10,042	6,651	17,429
ภาคเหนือ	155,296	3	8,155	78,177	23,019	1,231	44,598	113
ภาคตะวันออกเฉียงเหนือ	52,568	1	4,233	12,438	33,382	443	552	1,519
ภาคใต้	293,578	236	16,647	209,269	62,585	690	1,651	2,500
กรุงเทพมหานคร	573,013	1	56,446	281,257	196,931	32,644	5,734	-
สำนักบริหารแรงงานต่างด้าว	87,647	-	55,196	-	-	32,451	-	-
สจก.1-10	485,366	1	1,250	281,257	196,931	193	5,734	-
สจก. 1 (สาทร, สจก.4 เดิม)	40,198	-	518	19,346	20,078	31	225	-
สจก. 2 (ราษฎร์บูรณะ, สจก.7 เดิม)	77,486	-	11	54,646	22,401	-	428	-
สจก. 3 (บางนา, สจก.8 เดิม)	70,326	-	159	47,358	22,110	77	622	-
สจก. 4 (นวมินทร์, สจก.9 เดิม)	62,289	-	50	38,196	23,975	3	65	-
สจก. 5 (มีนบุรี, สจก.10 เดิม)	66,418	-	335	33,630	32,060	64	329	-
สจก. 6 (บางพลัด, สจก.5 เดิม)	35,319	1	2	22,126	12,294	-	896	-
สจก. 7 (บรมราชชนนี, สจก.6 เดิม)	28,672	-	11	10,220	17,768	1	672	-
สจก. 8 (ราชดำเนิน, สจก.1 เดิม)	6,283	-	18	2,159	3,259	13	834	-
สจก. 9 (หลักสี่, สจก.2 เดิม)	65,727	-	105	39,899	25,081	4	638	-
สจก. 10 (วิภาวดีรังสิต, สจก.3 เดิม)	32,648	-	41	13,677	17,905	-	1,025	-

จังหวัด	รวมทั้งสิ้น (คน)	มาตรา 59				มาตรา 62	มาตรา 63	มาตรา 64
		ตลอดชีพ	ทั่วไป	พิสูจน์สัญชาติเดิม	นำเข้าตาม MOU	ส่งเสริมการลงทุน	ชนกลุ่มน้อย	คนต่างด้าวที่เข้ามาทำงาน ในลักษณะไป-กลับ หรือตามฤดูกาล
ปริมาณพล	674,069	-	12,128	357,805	296,007	832	7,297	-
สมุทรปราการ	107,888	-	4,901	36,557	64,796	394	1,240	-
นนทบุรี	133,868	-	2,236	80,637	49,727	9	1,259	-
ปทุมธานี	94,609	-	2,529	29,351	60,991	315	1,423	-
นครปฐม	136,286	-	699	91,038	43,020	39	1,490	-
สมุทรสาคร	201,418	-	1,763	120,222	77,473	75	1,885	-
ภาคกลาง	369,192	-	15,225	81,467	238,378	10,042	6,651	17,429
พระนครศรีอยุธยา	23,823	-	914	3,584	17,225	1,755	345	-
อ่างทอง	1,047	-	75	287	604	32	49	-
ลพบุรี	11,053	-	120	685	10,183	53	12	-
สิงห์บุรี	794	-	76	337	319	35	27	-
ชัยนาท	684	-	55	164	457	-	8	-
สระบุรี	13,983	-	421	1,099	12,286	103	74	-
ชลบุรี	103,696	-	7,861	11,037	79,707	3,695	1,396	-
ระยอง	51,316	-	1,429	22,604	23,969	3,177	137	-
จันทบุรี	27,448	-	651	5,282	10,647	1	12	10,855
ตราด	8,411	-	271	1,911	1,573	2	634	4,020
ฉะเชิงเทรา	22,637	-	520	4,478	16,926	558	155	-
ปราจีนบุรี	14,265	-	308	2,100	11,354	460	43	-
นครนายก	7,099	-	1	816	6,282	-	-	-
สระแก้ว	4,553	-	561	521	915	2	1	2,553
ราชบุรี	16,344	-	308	5,279	10,234	52	471	-
กาญจนบุรี	14,114	-	260	2,655	8,421	-	2,777	1
สุพรรณบุรี	8,973	-	171	2,806	5,806	1	189	-
สมุทรสงคราม	5,782	-	40	4,333	1,355	-	54	-
เพชรบุรี	15,917	-	427	3,507	11,800	19	164	-
ประจวบคีรีขันธ์	17,253	-	756	7,982	8,315	97	103	-

จังหวัด	รวมทั้งสิ้น (คน)	มาตรา 59				มาตรา 62	มาตรา 63	มาตรา 64
		ตลอดชีพ	ทั่วไป	พิสูจน์สัญชาติเดิม	นำเข้าตาม MOU	ส่งเสริมการลงทุน	ชนกลุ่มน้อย	คนต่างด้าวที่เข้ามาทำงาน ในลักษณะไป-กลับ หรือตามฤดูกาล
ภาคเหนือ	155,296	3	8,155	78,177	23,019	1,231	44,598	113
เชียงใหม่	75,189	-	4,890	35,154	2,496	738	31,911	-
ลำพูน	13,552	-	299	10,566	505	377	1,805	-
ลำปาง	4,175	-	200	2,619	1,134	-	222	-
อุตรดิตถ์	571	-	45	159	329	-	38	-
แพร่	887	3	-	211	672	-	1	-
น่าน	623	-	101	81	437	-	4	-
พะเยา	942	-	109	551	176	-	106	-
เชียงราย	23,997	-	982	17,564	879	9	4,461	102
แม่ฮ่องสอน	5,956	-	303	-	1	2	5,650	-
นครสวรรค์	2,632	-	192	1,162	1,231	-	47	-
อุทัยธานี	1,277	-	91	1,020	128	-	38	-
กำแพงเพชร	2,648	-	128	997	1,449	-	74	-
ตาก	10,622	-	182	4,124	6,154	21	130	11
สุโขทัย	608	-	107	226	247	-	28	-
พิษณุโลก	2,109	-	270	445	1,245	84	65	-
พิจิตร	183	-	112	47	10	-	14	-
เพชรบูรณ์	9,325	-	144	3,251	5,926	-	4	-

จังหวัด	รวมทั้งสิ้น (คน)	มาตรา 59				มาตรา 62	มาตรา 63	มาตรา 64
		ตลอดชีพ	ทั่วไป	พิสูจน์สัญชาติเดิม	นำเข้าตาม MOU	ส่งเสริมการลงทุน	ชนกลุ่มน้อย	คนต่างด้าวที่เข้ามาทำงาน ในลักษณะไป-กลับ หรือตามฤดูกาล
ภาคตะวันออกเฉียงเหนือ	52,568	1	4,233	12,438	33,382	443	552	1,519
นครราชสีมา	19,544	-	894	7,410	10,439	383	418	-
บุรีรัมย์	1,229	-	179	112	931	1	6	-
สุรินทร์	2,929	-	20	1,046	443	-	-	1,420
ศรีสะเกษ	1,307	1	137	765	303	-	2	99
อุบลราชธานี	3,078	-	332	49	2,696	1	-	-
ยโสธร	488	-	52	234	202	-	-	-
ชัยภูมิ	646	-	103	55	474	-	14	-
อำนาจเจริญ	256	-	20	109	120	-	7	-
บึงกาฬ	775	-	41	75	654	5	-	-
หนองบัวลำภู	388	-	27	-	358	-	3	-
ขอนแก่น	7,992	-	617	1,760	5,548	37	30	-
อุดรธานี	2,686	-	703	412	1,550	15	6	-
เลย	4,663	-	96	-	4,536	-	31	-
หนองคาย	1,765	-	102	68	1,595	-	-	-
มหาสารคาม	531	-	157	19	352	-	3	-
ร้อยเอ็ด	708	-	152	239	310	-	7	-
กาฬสินธุ์	450	-	131	-	314	-	5	-
สกลนคร	1,091	-	245	35	809	-	2	-
นครพนม	1,439	-	100	41	1,287	-	11	-
มุกดาหาร	603	-	125	9	461	1	7	-

จังหวัด	รวมทั้งสิ้น (คน)	มาตรา 59				มาตรา 62	มาตรา 63	มาตรา 64
		ตลอดชีพ	ทั่วไป	พิสูจน์สัญชาติเดิม	นำเข้าตาม MOU	ส่งเสริมการลงทุน	ชนกลุ่มน้อย	คนต่างด้าวที่เข้ามาทำงาน ในลักษณะไป-กลับ หรือตามฤดูกาล
ภาคใต้	293,578	236	16,647	209,269	62,585	690	1,651	2,500
นครศรีธรรมราช	14,056	236	207	8,687	4,924	2	-	-
กระบี่	16,229	-	241	12,751	3,214	20	3	-
พังงา	8,227	-	570	6,066	1,531	28	32	-
ภูเก็ต	75,837	-	8,610	60,950	5,500	287	490	-
สุราษฎร์ธานี	59,089	-	4,803	43,237	10,841	139	69	-
ระนอง	21,170	-	110	18,145	46	-	369	2,500
ชุมพร	37,696	-	168	33,267	4,217	12	32	-
สงขลา	40,423	-	1,381	14,102	24,317	178	445	-
สตูล	1,490	-	13	704	773	-	-	-
ตรัง	10,966	-	179	6,159	4,556	9	63	-
พัทลุง	1,109	-	84	540	481	-	4	-
ปัตตานี	5,249	-	112	3,191	1,945	-	1	-
ยะลา	1,280	-	77	924	132	11	136	-
นราธิวาส	757	-	92	546	108	4	7	-

หมายเหตุ : 1) คนต่างด้าวประเภทตลอดชีพ มีจำนวน 241 คน จากการสำรวจ เมื่อวันที่ 3 มีนาคม 2560

2) มาตรา 59 ข้อมูลพิสูจน์สัญชาติ(เดิม) และนำเข้า MOU จากแบบรายงานอิเล็กทรอนิกส์เมล กองยุทธศาสตร์และแผนงาน

3) ไม่รวมยอดการจดทะเบียนแรงงานต่างด้าว One Stop Service ทั่วประเทศ

4) มาตรา 64 คนต่างด้าวที่เข้ามาทำงานในลักษณะไป-กลับ หรือตามฤดูกาล จังหวัดเริ่มออกใบอนุญาตทำงานครั้งแรกเมื่อวันที่ 14 กันยายน 2558 ประมวลผลโดยศูนย์เทคโนโลยีสารสนเทศและการสื่อสาร

ตารางที่ 2 จำนวนคนต่างด้าวที่ได้รับอนุญาตทำงานคงเหลือที่ราชอาณาจักร

จำแนกตามลักษณะการเข้าเมือง ประเภทคนต่างด้าว จำนวนคน แยกเพศ

ข้อมูล ณ เดือน ตุลาคม 2561

หน่วยนับ : คน

ภาค/จังหวัด	รวมทั้งสิ้น			มาตรา 59												มาตรา 62 ส่งเสริมการลงทุน			มาตรา 63 ชนกลุ่มน้อย			มาตรา 64 คนต่างด้าวที่เข้ามาทำงานในลักษณะไป-กลับหรือตามฤดูกาล		
				ตลอดชีพ			ทั่วไป			พิสูจน์สัญชาติเดิม			นำเข้ามาตาม MOU											
	รวม	ชาย	หญิง	รวม	ชาย	หญิง	รวม	ชาย	หญิง	รวม	ชาย	หญิง	รวม	ชาย	หญิง	รวม	ชาย	หญิง	รวม	ชาย	หญิง	รวม	ชาย	หญิง
ที่ราชอาณาจักร	2,117,716	1,213,425	904,291	241	128	113	112,834	79,236	33,598	1,020,413	562,867	457,546	850,302	482,167	368,135	45,882	41,018	4,864	66,483	35,068	31,415	21,561	12,941	8,620
กรุงเทพมหานคร	573,013	325,466	247,547	1	1	-	56,446	41,885	14,561	281,257	139,321	141,936	196,931	112,530	84,401	32,644	29,026	3,618	5,734	2,703	3,031	-	-	-
ภูมิภาค	1,544,703	887,959	656,744	240	127	113	56,388	37,351	19,037	739,156	423,546	315,610	653,371	369,637	283,734	13,238	11,992	1,246	60,749	32,365	28,384	21,561	12,941	8,620
ปริมณฑล	674,069	381,325	292,744	-	-	-	12,128	8,650	3,478	357,805	203,264	154,541	296,007	164,629	131,378	832	739	93	7,297	4,043	3,254	-	-	-
ภาคกลาง	369,192	219,189	150,003	-	-	-	15,225	10,524	4,701	81,467	47,434	34,033	238,378	137,667	100,711	10,042	9,325	717	6,651	3,812	2,839	17,429	10,427	7,002
ภาคเหนือ	155,296	80,625	74,671	3	1	2	8,155	4,703	3,452	78,177	39,379	38,798	23,019	11,989	11,030	1,231	961	270	44,598	23,527	21,071	113	65	48
ภาคตะวันออกเฉียงเหนือ	52,568	26,679	25,889	1	1	-	4,233	2,446	1,787	12,438	6,717	5,721	33,382	16,160	17,222	443	414	29	552	272	280	1,519	669	850
ภาคใต้	293,578	180,141	113,437	236	125	111	16,647	11,028	5,619	209,269	126,752	82,517	62,585	39,192	23,393	690	553	137	1,651	711	940	2,500	1,780	720
กรุงเทพมหานคร	573,013	325,466	247,547	1	1	-	56,446	41,885	14,561	281,257	139,321	141,936	196,931	112,530	84,401	32,644	29,026	3,618	5,734	2,703	3,031	-	-	-
สำนักบริหารแรงงานต่างด้าว	87,647	69,859	17,788	-	-	-	55,196	41,010	14,186	-	-	-	-	-	-	32,451	28,849	3,602	-	-	-	-	-	-
สจก. 1-10	485,366	255,607	229,759	1	1	-	1,250	875	375	281,257	139,321	141,936	196,931	112,530	84,401	193	177	16	5,734	2,703	3,031	-	-	-
สจก. 1 (สาทร, สจก.4 เดิม)	40,198	19,476	20,722	-	-	-	518	410	108	19,346	8,733	10,613	20,078	10,199	9,879	31	27	4	225	107	118	-	-	-
สจก. 2 (ราษฎร์บูรณะ, สจก.7 เดิม)	77,486	42,084	35,402	-	-	-	11	9	2	54,646	29,262	25,384	22,401	12,617	9,784	-	-	-	428	196	232	-	-	-
สจก. 3 (บางนา, สจก.8 เดิม)	70,326	35,762	34,564	-	-	-	159	116	43	47,358	22,001	25,357	22,110	13,329	8,781	77	76	1	622	240	382	-	-	-
สจก. 4 (นวมินทร์, สจก.9 เดิม)	62,289	33,333	28,956	-	-	-	50	34	16	38,196	18,954	19,242	23,975	14,309	9,666	3	3	-	65	33	32	-	-	-
สจก. 5 (มีนบุรี, สจก.10 เดิม)	66,418	35,747	30,671	-	-	-	335	167	168	33,630	18,020	15,610	32,060	17,374	14,686	64	55	9	329	131	198	-	-	-
สจก. 6 (บางพลัด, สจก.5 เดิม)	35,319	16,537	18,782	1	1	-	2	1	1	22,126	9,775	12,351	12,294	6,338	5,956	-	-	-	896	422	474	-	-	-
สจก. 7 (บรมราชชนนี, สจก.6 เดิม)	28,672	14,888	13,784	-	-	-	11	7	4	10,220	5,094	5,126	17,768	9,430	8,338	1	1	-	672	356	316	-	-	-
สจก. 8 (ราชดำเนิน, สจก.1 เดิม)	6,283	2,946	3,337	-	-	-	18	14	4	2,159	1,049	1,110	3,259	1,477	1,782	13	12	1	834	394	440	-	-	-
สจก. 9 (หลักสี่, สจก.2 เดิม)	65,727	35,256	30,471	-	-	-	105	84	21	39,899	19,886	20,013	25,081	14,962	10,119	4	3	1	638	321	317	-	-	-
สจก. 10 (วิภาวดีรังสิต, สจก.3 เดิม)	32,648	19,578	13,070	-	-	-	41	33	8	13,677	6,547	7,130	17,905	12,495	5,410	-	-	-	1,025	503	522	-	-	-

ภาค/จังหวัด	รวมทั้งสิ้น			มาตรา 59												มาตรา 62 ส่งเสริมการลงทุน			มาตรา 63 ชนกลุ่มน้อย			มาตรา 64 คนต่างด้าวที่เข้ามาทำงานในลักษณะไป-กลับหรือตามฤดูกาล		
				ตลอดชีพ			ทั่วไป			พิสูจน์สัญชาติเดิม			นำเข้ามาตาม MOU											
	รวม	ชาย	หญิง	รวม	ชาย	หญิง	รวม	ชาย	หญิง	รวม	ชาย	หญิง	รวม	ชาย	หญิง	รวม	ชาย	หญิง	รวม	ชาย	หญิง	รวม	ชาย	หญิง
ปริมณฑล	674,069	381,325	292,744	-	-	-	12,128	8,650	3,478	357,805	203,264	154,541	296,007	164,629	131,378	832	739	93	7,297	4,043	3,254	-	-	-
สมุทรปราการ	107,888	63,724	44,164	-	-	-	4,901	3,634	1,267	36,557	21,309	15,248	64,796	37,754	27,042	394	332	62	1,240	695	545	-	-	-
นนทบุรี	133,868	81,701	52,167	-	-	-	2,236	1,355	881	80,637	48,629	32,008	49,727	30,972	18,755	9	8	1	1,259	737	522	-	-	-
ปทุมธานี	94,609	54,287	40,322	-	-	-	2,529	1,815	714	29,351	16,760	12,591	60,991	34,555	26,436	315	300	15	1,423	857	566	-	-	-
นครปฐม	136,286	78,056	58,230	-	-	-	699	468	231	91,038	50,591	40,447	43,020	26,205	16,815	39	35	4	1,490	757	733	-	-	-
สมุทรสาคร	201,418	103,557	97,861	-	-	-	1,763	1,378	385	120,222	65,975	54,247	77,473	35,143	42,330	75	64	11	1,885	997	888	-	-	-
ภาคกลาง	369,192	219,189	150,003	-	-	-	15,225	10,524	4,701	81,467	47,434	34,033	238,378	137,667	100,711	10,042	9,325	717	6,651	3,812	2,839	17,429	10,427	7,002
พระนครศรีอยุธยา	23,823	14,579	9,244	-	-	-	914	704	210	3,584	2,077	1,507	17,225	9,897	7,328	1,755	1,678	77	345	223	122	-	-	-
อ่างทอง	1,047	692	355	-	-	-	75	51	24	287	195	92	604	381	223	32	31	1	49	34	15	-	-	-
ลพบุรี	11,053	6,642	4,411	-	-	-	120	80	40	685	372	313	10,183	6,127	4,056	53	53	-	12	10	2	-	-	-
สิงห์บุรี	794	477	317	-	-	-	76	58	18	337	193	144	319	180	139	35	34	1	27	12	15	-	-	-
ชัยนาท	684	486	198	-	-	-	55	35	20	164	110	54	457	338	119	-	-	-	8	3	5	-	-	-
สระบุรี	13,983	8,066	5,917	-	-	-	421	224	197	1,099	640	459	12,286	7,063	5,223	103	97	6	74	42	32	-	-	-
ชลบุรี	103,696	62,774	40,922	-	-	-	7,861	5,615	2,246	11,037	6,550	4,487	79,707	46,447	33,260	3,695	3,438	257	1,396	724	672	-	-	-
ระยอง	51,316	32,051	19,265	-	-	-	1,429	958	471	22,604	12,715	9,889	23,969	15,364	8,605	3,177	2,929	248	137	85	52	-	-	-
จันทบุรี	27,448	15,701	11,747	-	-	-	651	483	168	5,282	2,858	2,424	10,647	6,114	4,533	1	1	-	12	6	6	10,855	6,239	4,616
ตราด	8,411	5,691	2,720	-	-	-	271	175	96	1,911	1,317	594	1,573	957	616	2	1	1	634	377	257	4,020	2,864	1,156
ฉะเชิงเทรา	22,637	13,574	9,063	-	-	-	520	328	192	4,478	2,604	1,874	16,926	10,057	6,869	558	500	58	155	85	70	-	-	-
ปราจีนบุรี	14,265	8,630	5,635	-	-	-	308	159	149	2,100	1,188	912	11,354	6,815	4,539	460	448	12	43	20	23	-	-	-
นครนายก	7,099	3,617	3,482	-	-	-	1	1	-	816	467	349	6,282	3,149	3,133	-	-	-	-	-	-	-	-	-
สระแก้ว	4,553	2,497	2,056	-	-	-	561	477	84	521	264	257	915	431	484	2	2	-	1	-	1	2,553	1,323	1,230
ราชบุรี	16,344	8,811	7,533	-	-	-	308	158	150	5,279	2,920	2,359	10,234	5,407	4,827	52	51	1	471	275	196	-	-	-
กาญจนบุรี	14,114	6,830	7,284	-	-	-	260	135	125	2,655	1,426	1,229	8,421	3,636	4,785	-	-	-	2,777	1,632	1,145	1	1	-
สุพรรณบุรี	8,973	5,086	3,887	-	-	-	171	78	93	2,806	1,591	1,215	5,806	3,315	2,491	1	1	-	189	101	88	-	-	-
สมุทรสงคราม	5,782	3,555	2,227	-	-	-	40	12	28	4,333	2,788	1,545	1,355	717	638	-	-	-	54	38	16	-	-	-
เพชรบุรี	15,917	9,291	6,626	-	-	-	427	276	151	3,507	2,482	1,025	11,800	6,434	5,366	19	15	4	164	84	80	-	-	-
ประจวบคีรีขันธ์	17,253	10,139	7,114	-	-	-	756	517	239	7,982	4,677	3,305	8,315	4,838	3,477	97	46	51	103	61	42	-	-	-

ภาค/จังหวัด	รวมทั้งสิ้น			มาตรา 59												มาตรา 62 ส่งเสริมการลงทุน			มาตรา 63 ชนกลุ่มน้อย			มาตรา 64 คนต่างด้าวที่เข้ามาทำงานในลักษณะไป-กลับหรือตามฤดูกาล		
				ตลอดชีพ			ทั่วไป			พิสูจน์สัญชาติเดิม			นำเข้ามาตาม MOU											
	รวม	ชาย	หญิง	รวม	ชาย	หญิง	รวม	ชาย	หญิง	รวม	ชาย	หญิง	รวม	ชาย	หญิง	รวม	ชาย	หญิง	รวม	ชาย	หญิง	รวม	ชาย	หญิง
ภาคเหนือ	155,296	80,625	74,671	3	1	2	8,155	4,703	3,452	78,177	39,379	38,798	23,019	11,989	11,030	1,231	961	270	44,598	23,527	21,071	113	65	48
เชียงใหม่	75,189	38,871	36,318	-	-	-	4,890	3,023	1,867	35,154	17,221	17,933	2,496	1,450	1,046	738	516	222	31,911	16,661	15,250	-	-	-
ลำพูน	13,552	7,337	6,215	-	-	-	299	230	69	10,566	5,535	5,031	505	289	216	377	347	30	1,805	936	869	-	-	-
ลำปาง	4,175	2,443	1,732	-	-	-	200	103	97	2,619	1,431	1,188	1,134	788	346	-	-	-	222	121	101	-	-	-
อุตรดิตถ์	571	334	237	-	-	-	45	25	20	159	92	67	329	200	129	-	-	-	38	17	21	-	-	-
แพร่	887	436	451	3	1	2	-	-	-	211	109	102	672	325	347	-	-	-	1	1	-	-	-	-
น่าน	623	304	319	-	-	-	101	46	55	81	32	49	437	225	212	-	-	-	4	1	3	-	-	-
พะเยา	942	450	492	-	-	-	109	61	48	551	271	280	176	77	99	-	-	-	106	41	65	-	-	-
เชียงราย	23,997	11,962	12,035	-	-	-	982	493	489	17,564	8,814	8,750	879	366	513	9	9	-	4,461	2,219	2,242	102	61	41
แม่ฮ่องสอน	5,956	3,438	2,518	-	-	-	303	153	150	-	-	-	1	-	1	2	1	1	5,650	3,284	2,366	-	-	-
นครสวรรค์	2,632	1,609	1,023	-	-	-	192	90	102	1,162	679	483	1,231	809	422	-	-	-	47	31	16	-	-	-
อุทัยธานี	1,277	686	591	-	-	-	91	45	46	1,020	549	471	128	71	57	-	-	-	38	21	17	-	-	-
กำแพงเพชร	2,648	1,652	996	-	-	-	128	59	69	997	591	406	1,449	954	495	-	-	-	74	48	26	-	-	-
ตาก	10,622	4,443	6,179	-	-	-	182	97	85	4,124	1,801	2,323	6,154	2,447	3,707	21	13	8	130	81	49	11	4	7
สุโขทัย	608	398	210	-	-	-	107	58	49	226	140	86	247	186	61	-	-	-	28	14	14	-	-	-
พิษณุโลก	2,109	1,296	813	-	-	-	270	138	132	445	255	190	1,245	784	461	84	75	9	65	44	21	-	-	-
พิจิตร	183	65	118	-	-	-	112	27	85	47	28	19	10	4	6	-	-	-	14	6	8	-	-	-
เพชรบูรณ์	9,325	4,901	4,424	-	-	-	144	55	89	3,251	1,831	1,420	5,926	3,014	2,912	-	-	-	4	1	3	-	-	-

ภาค/จังหวัด	รวมทั้งสิ้น			มาตรา 59												มาตรา 62 ส่งเสริมการลงทุน			มาตรา 63 ชนกลุ่มน้อย			มาตรา 64 คนต่างด้าวที่เข้ามาทำงานในลักษณะไป-กลับหรือตามฤดูกาล		
				ตลอดชีพ			ทั่วไป			พิสูจน์สัญชาติเดิม			นำเข้าตาม MOU											
	รวม	ชาย	หญิง	รวม	ชาย	หญิง	รวม	ชาย	หญิง	รวม	ชาย	หญิง	รวม	ชาย	หญิง	รวม	ชาย	หญิง	รวม	ชาย	หญิง	รวม	ชาย	หญิง
ภาคตะวันออกเฉียงเหนือ	#VALUE!	#VALUE!	#VALUE!	1	1	-	4,233	2,446	1,787	12,438	6,717	5,721	33,382	16,160	17,222	443	414	29	552	272	280	1,519	669	850
นครราชสีมา	19,544	10,686	8,858	-	-	-	894	520	374	7,410	4,443	2,967	10,439	5,162	5,277	383	357	26	418	204	214	-	-	-
บุรีรัมย์	1,229	650	579	-	-	-	179	78	101	112	54	58	931	516	415	1	-	1	6	2	4	-	-	-
สุรินทร์	2,929	1,345	1,584	-	-	-	20	8	12	1,046	456	590	443	264	179	-	-	-	-	-	-	1,420	617	803
ศรีสะเกษ	1,307	556	751	1	1	-	137	80	57	765	274	491	303	148	155	-	-	-	2	1	1	99	52	47
อุบลราชธานี	3,078	1,712	1,366	-	-	-	332	216	116	49	21	28	2,696	1,474	1,222	1	1	-	-	-	-	-	-	-
ยโสธร	488	198	290	-	-	-	52	21	31	234	87	147	202	90	112	-	-	-	-	-	-	-	-	-
ชัยภูมิ	646	306	340	-	-	-	103	51	52	55	27	28	474	219	255	-	-	-	14	9	5	-	-	-
อำนาจเจริญ	256	96	160	-	-	-	20	11	9	109	51	58	120	30	90	-	-	-	7	4	3	-	-	-
บึงกาฬ	#VALUE!	#VALUE!	#VALUE!	-	-	-	41	22	19	75	10	65	654	411	243	5	5	-	-	-	-	-	-	-
หนองบัวลำภู	388	223	165	-	-	-	27	16	11	-	-	-	358	207	151	-	-	-	3	-	3	-	-	-
ขอนแก่น	7,992	4,336	3,656	-	-	-	617	352	265	1,760	915	845	5,548	3,014	2,534	37	37	-	30	18	12	-	-	-
อุดรธานี	2,686	1,446	1,240	-	-	-	703	525	178	412	205	207	1,550	702	848	15	13	2	6	1	5	-	-	-
เลย	4,663	2,247	2,416	-	-	-	96	53	43	-	-	-	4,536	2,178	2,358	-	-	-	31	16	15	-	-	-
หนองคาย	1,765	755	1,010	-	-	-	102	47	55	68	27	41	1,595	681	914	-	-	-	-	-	-	-	-	-
มหาสารคาม	531	258	273	-	-	-	157	85	72	19	15	4	352	156	196	-	-	-	3	2	1	-	-	-
ร้อยเอ็ด	708	307	401	-	-	-	152	81	71	239	101	138	310	122	188	-	-	-	7	3	4	-	-	-
กาฬสินธุ์	450	127	323	-	-	-	131	61	70	-	-	-	314	62	252	-	-	-	5	4	1	-	-	-
สกลนคร	1,091	217	874	-	-	-	245	108	137	35	10	25	809	98	711	-	-	-	2	1	1	-	-	-
นครพนม	1,439	529	910	-	-	-	100	53	47	41	17	24	1,287	454	833	-	-	-	11	5	6	-	-	-
มุกดาหาร	603	237	366	-	-	-	125	58	67	9	4	5	461	172	289	1	1	-	7	2	5	-	-	-

ภาค/จังหวัด	รวมทั้งสิ้น			มาตรา 59												มาตรา 62 ส่งเสริมการลงทุน			มาตรา 63 ชนกลุ่มน้อย			มาตรา 64 คนต่างด้าวที่เข้ามาทำงานในลักษณะไป-กลับหรือตามฤดูกาล			
				ตลอดชีพ			ทั่วไป			พิสูจน์สัญชาติเดิม			นำเข้ามาตาม MOU												
	รวม	ชาย	หญิง	รวม	ชาย	หญิง	รวม	ชาย	หญิง	รวม	ชาย	หญิง	รวม	ชาย	หญิง	รวม	ชาย	หญิง	รวม	ชาย	หญิง	รวม	ชาย	หญิง	
ภาคใต้	293,578	180,141	113,437	236	125	111	16,647	11,028	5,619	209,269	126,752	82,517	62,585	39,192	23,393	690	553	137	1,651	711	940	2,500	1,780	720	
นครศรีธรรมราช	14,056	8,889	5,167	236	125	111	207	83	124	8,687	5,485	3,202	4,924	3,194	1,730	2	2	-	-	-	-	-	-	-	-
กระบี่	16,229	10,137	6,092	-	-	-	241	160	81	12,751	7,798	4,953	3,214	2,157	1,057	20	20	-	3	2	1	-	-	-	
พังงา	8,227	4,810	3,417	-	-	-	570	362	208	6,066	3,264	2,802	1,531	1,138	393	28	22	6	32	24	8	-	-	-	
ภูเก็ต	75,837	45,567	30,270	-	-	-	8,610	5,734	2,876	60,950	35,035	25,915	5,500	4,381	1,119	287	208	79	490	209	281	-	-	-	
สุราษฎร์ธานี	59,089	36,890	22,199	-	-	-	4,803	3,357	1,446	43,237	26,625	16,612	10,841	6,758	4,083	139	111	28	69	39	30	-	-	-	
ระนอง	21,170	12,340	8,830	-	-	-	110	81	29	18,145	10,252	7,893	46	29	17	-	-	-	369	198	171	2,500	1,780	720	
ชุมพร	37,696	23,776	13,920	-	-	-	168	79	89	33,267	21,227	12,040	4,217	2,438	1,779	12	10	2	32	22	10	-	-	-	
สงขลา	40,423	23,436	16,987	-	-	-	1,381	858	523	14,102	8,569	5,533	24,317	13,729	10,588	178	158	20	445	122	323	-	-	-	
สตูล	1,490	1,073	417	-	-	-	13	9	4	704	550	154	773	514	259	-	-	-	-	-	-	-	-	-	
ตรัง	10,966	6,807	4,159	-	-	-	179	86	93	6,159	4,003	2,156	4,556	2,669	1,887	9	9	-	63	40	23	-	-	-	
พัทลุง	1,109	679	430	-	-	-	84	41	43	540	332	208	481	303	178	-	-	-	4	3	1	-	-	-	
ปัตตานี	5,249	4,573	676	-	-	-	112	83	29	3,191	2,704	487	1,945	1,786	159	-	-	-	1	-	1	-	-	-	
ยะลา	1,280	757	523	-	-	-	77	44	33	924	575	349	132	80	52	11	9	2	136	49	87	-	-	-	
นราธิวาส	757	407	350	-	-	-	92	51	41	546	333	213	108	16	92	4	4	-	7	3	4	-	-	-	

หมายเหตุ : คนต่างด้าวประเภทตลอดชีพ สํารวจเมื่อวันที่ 3 มีนาคม 2560

ตารางที่ 3 จำนวนคนต่างด้าวที่ได้รับอนุญาตทำงานคงเหลือที่ราชอาณาจักร

จำแนกตามลักษณะการเข้าเมือง ประเภทคนต่างด้าว จำนวนคน/ตำแหน่ง

ข้อมูล ณ เดือน ตุลาคม 2561

หน่วยนับ : คน / ตำแหน่ง

ภาค/จังหวัด	รวมทั้งสิ้น		มาตรา 59						มาตรา 62		มาตรา 63		มาตรา 64			
	รวม (คน)	รวม (ตำแหน่ง)	ตลอดชีพ*		ทั่วไป		พิสูจน์สัญชาติเดิม		นำเข้ามาตาม MOU		ส่งเสริมการลงทุน		ชนกลุ่มน้อย		คนต่างด้าวที่เข้ามาทำงานในลักษณะไป-กลับ หรือตามฤดูกาล	
			คน	ตำแหน่ง	คน	ตำแหน่ง	คน	ตำแหน่ง	คน	ตำแหน่ง	คน	ตำแหน่ง	คน	ตำแหน่ง		
ที่ราชอาณาจักร	2,117,716	2,130,374	241	241	112,834	123,035	1,020,413	1,020,413	850,302	850,302	45,882	48,339	66,483	66,483	21,561	21,561
กรุงเทพมหานคร	573,013	579,513	1	1	56,446	62,388	281,257	281,257	196,931	196,931	32,644	33,202	5,734	5,734	-	-
ภูมิภาค	1,544,703	1,550,861	240	240	56,388	60,647	739,156	739,156	653,371	653,371	13,238	15,137	60,749	60,749	21,561	21,561
ปริมณฑล	674,069	674,057	-	-	12,128	11,950	357,805	357,805	296,007	296,007	832	998	7,297	7,297	-	-
ภาคกลาง	369,192	372,141	-	-	15,225	16,650	81,467	81,467	238,378	238,378	10,042	11,566	6,651	6,651	17,429	17,429
ภาคเหนือ	155,296	156,219	3	3	8,155	8,969	78,177	78,177	23,019	23,019	1,231	1,340	44,598	44,598	113	113
ภาคตะวันออกเฉียงเหนือ	52,568	52,765	1	1	4,233	4,352	12,438	12,438	33,382	33,382	443	521	552	552	1,519	1,519
ภาคใต้	293,578	295,679	236	236	16,647	18,726	209,269	209,269	62,585	62,585	690	712	1,651	1,651	2,500	2,500
กรุงเทพมหานคร	573,013	579,513	1	1	56,446	62,388	281,257	281,257	196,931	196,931	32,644	33,202	5,734	5,734	-	-
สำนักบริหารแรงงานต่างด้าว	87,647	94,098	-	-	55,196	61,124	-	-	-	-	32,451	32,974	-	-	-	-
สจก.1-10	485,366	485,415	1	1	1,250	1,264	281,257	281,257	196,931	196,931	193	228	5,734	5,734	-	-
สจก. 1 (สาทร, สจก.4 เดิม)	40,198	40,217	-	-	518	532	19,346	19,346	20,078	20,078	31	36	225	225	-	-
สจก. 2 (ราษฎร์บูรณะ, สจก.7 เดิม)	77,486	77,488	-	-	11	13	54,646	54,646	22,401	22,401	-	-	428	428	-	-
สจก. 3 (บางนา, สจก.8 เดิม)	70,326	70,349	-	-	159	163	47,358	47,358	22,110	22,110	77	96	622	622	-	-
สจก. 4 (นวมินทร์, สจก.9 เดิม)	62,289	62,280	-	-	50	39	38,196	38,196	23,975	23,975	3	5	65	65	-	-
สจก. 5 (มีนบุรี, สจก.10 เดิม)	66,418	66,423	-	-	335	337	33,630	33,630	32,060	32,060	64	67	329	329	-	-
สจก. 6 (บางพลัด, สจก.5 เดิม)	35,319	35,320	1	1	2	3	22,126	22,126	12,294	12,294	-	-	896	896	-	-
สจก. 7 (บรมราชชนนี, สจก.6 เดิม)	28,672	28,672	-	-	11	11	10,220	10,220	17,768	17,768	1	1	672	672	-	-
สจก. 8 (ราชดำเนิน, สจก.1 เดิม)	6,283	6,292	-	-	18	20	2,159	2,159	3,259	3,259	13	20	834	834	-	-
สจก. 9 (หลักสี่, สจก.2 เดิม)	65,727	65,711	-	-	105	90	39,899	39,899	25,081	25,081	4	3	638	638	-	-
สจก. 10 (วิภาวดีรังสิต, สจก.3 เดิม)	32,648	32,663	-	-	41	56	13,677	13,677	17,905	17,905	-	-	1,025	1,025	-	-

ภาค/จังหวัด	รวมทั้งสิ้น		มาตรา 59						มาตรา 62		มาตรา 63		มาตรา 64			
	รวม (คน)	รวม (ตำแหน่ง)	ตลอดชีพ*		ทั่วไป		พิสูจน์สัญชาติเดิม		นำเข้าตาม MOU		ส่งเสริมการลงทุน		ชนกลุ่มน้อย		คนต่างด้าวที่เข้ามาทำงานในลักษณะไป-กลับ หรือตามฤดูกาล	
			คน	ตำแหน่ง	คน	ตำแหน่ง	คน	ตำแหน่ง	คน	ตำแหน่ง	คน	ตำแหน่ง	คน	ตำแหน่ง	คน	ตำแหน่ง
ปริมาณพล	674,069	674,057	-	-	12,128	11,950	357,805	357,805	296,007	296,007	832	998	7,297	7,297	-	-
สมุทรปราการ	107,888	108,415	-	-	4,901	5,355	36,557	36,557	64,796	64,796	394	467	1,240	1,240	-	-
นนทบุรี	133,868	132,916	-	-	2,236	1,283	80,637	80,637	49,727	49,727	9	10	1,259	1,259	-	-
ปทุมธานี	94,609	94,866	-	-	2,529	2,716	29,351	29,351	60,991	60,991	315	385	1,423	1,423	-	-
นครปฐม	136,286	136,338	-	-	699	736	91,038	91,038	43,020	43,020	39	54	1,490	1,490	-	-
สมุทรสาคร	201,418	201,522	-	-	1,763	1,860	120,222	120,222	77,473	77,473	75	82	1,885	1,885	-	-
ภาคกลาง	369,192	372,141	-	-	15,225	16,650	81,467	81,467	238,378	238,378	10,042	11,566	6,651	6,651	17,429	17,429
พระนครศรีอยุธยา	23,823	24,274	-	-	914	961	3,584	3,584	17,225	17,225	1,755	2,159	345	345	-	-
อ่างทอง	1,047	1,045	-	-	75	75	287	287	604	604	32	30	49	49	-	-
ลพบุรี	11,053	11,058	-	-	120	120	685	685	10,183	10,183	53	58	12	12	-	-
สิงห์บุรี	794	799	-	-	76	76	337	337	319	319	35	40	27	27	-	-
ชัยนาท	684	685	-	-	55	56	164	164	457	457	-	-	8	8	-	-
สระบุรี	13,983	14,008	-	-	421	441	1,099	1,099	12,286	12,286	103	108	74	74	-	-
ชลบุรี	103,696	104,994	-	-	7,861	8,632	11,037	11,037	79,707	79,707	3,695	4,222	1,396	1,396	-	-
ระยอง	51,316	51,811	-	-	1,429	1,501	22,604	22,604	23,969	23,969	3,177	3,600	137	137	-	-
จันทบุรี	27,448	27,778	-	-	651	981	5,282	5,282	10,647	10,647	1	1	12	12	10,855	10,855
ตราด	8,411	8,442	-	-	271	302	1,911	1,911	1,573	1,573	2	2	634	634	4,020	4,020
ฉะเชิงเทรา	22,637	22,758	-	-	520	556	4,478	4,478	16,926	16,926	558	643	155	155	-	-
ปราจีนบุรี	14,265	14,342	-	-	308	324	2,100	2,100	11,354	11,354	460	521	43	43	-	-
นครนายก	7,099	7,099	-	-	1	1	816	816	6,282	6,282	-	-	-	-	-	-
สระแก้ว	4,553	4,526	-	-	561	534	521	521	915	915	2	2	1	1	2,553	2,553
ราชบุรี	16,344	16,375	-	-	308	332	5,279	5,279	10,234	10,234	52	59	471	471	-	-
กาญจนบุรี	14,114	14,119	-	-	260	265	2,655	2,655	8,421	8,421	-	-	2,777	2,777	1	1
สุพรรณบุรี	8,973	8,975	-	-	171	173	2,806	2,806	5,806	5,806	1	1	189	189	-	-
สมุทรสงคราม	5,782	5,754	-	-	40	12	4,333	4,333	1,355	1,355	-	-	54	54	-	-
เพชรบุรี	15,917	15,930	-	-	427	437	3,507	3,507	11,800	11,800	19	22	164	164	-	-
ประจวบคีรีขันธ์	17,253	17,369	-	-	756	871	7,982	7,982	8,315	8,315	97	98	103	103	-	-

ภาค/จังหวัด	รวมทั้งสิ้น		มาตรา 59						มาตรา 62		มาตรา 63		มาตรา 64			
	รวม (คน)	รวม (ตำแหน่ง)	ตลอดชีพ*		ทั่วไป		พิศุจน์สัญชาติเดิม		นำเข้าตาม MOU		ส่งเสริมการลงทุน		ชนกลุ่มน้อย		คนต่างด้าวที่เข้ามาทำงานในลักษณะไป-กลับ หรือตามฤดูกาล	
			คน	ตำแหน่ง	คน	ตำแหน่ง	คน	ตำแหน่ง	คน	ตำแหน่ง	คน	ตำแหน่ง	คน	ตำแหน่ง	คน	ตำแหน่ง
ภาคเหนือ	155,296	156,219	3	3	8,155	8,969	78,177	78,177	23,019	23,019	1,231	1,340	44,598	44,598	113	113
เชียงใหม่	75,189	75,883	-	-	4,890	5,540	35,154	35,154	2,496	2,496	738	782	31,911	31,911	-	-
ลำพูน	13,552	13,628	-	-	299	318	10,566	10,566	505	505	377	434	1,805	1,805	-	-
ลำปาง	4,175	4,176	-	-	200	201	2,619	2,619	1,134	1,134	-	-	222	222	-	-
อุตรดิตถ์	571	572	-	-	45	46	159	159	329	329	-	-	38	38	-	-
แพร่	887	887	3	3	-	-	211	211	672	672	-	-	1	1	-	-
น่าน	623	630	-	-	101	108	81	81	437	437	-	-	4	4	-	-
พะเยา	942	943	-	-	109	110	551	551	176	176	-	-	106	106	-	-
เชียงราย	23,997	24,094	-	-	982	1,076	17,564	17,564	879	879	9	12	4,461	4,461	102	102
แม่ฮ่องสอน	5,956	5,982	-	-	303	328	-	-	1	1	2	3	5,650	5,650	-	-
นครสวรรค์	2,632	2,634	-	-	192	194	1,162	1,162	1,231	1,231	-	-	47	47	-	-
อุทัยธานี	1,277	1,276	-	-	91	90	1,020	1,020	128	128	-	-	38	38	-	-
กำแพงเพชร	2,648	2,649	-	-	128	129	997	997	1,449	1,449	-	-	74	74	-	-
ตาก	10,622	10,633	-	-	182	193	4,124	4,124	6,154	6,154	21	21	130	130	11	11
สุโขทัย	608	608	-	-	107	107	226	226	247	247	-	-	28	28	-	-
พิษณุโลก	2,109	2,114	-	-	270	271	445	445	1,245	1,245	84	88	65	65	-	-
พิจิตร	183	184	-	-	112	113	47	47	10	10	-	-	14	14	-	-
เพชรบูรณ์	9,325	9,326	-	-	144	145	3,251	3,251	5,926	5,926	-	-	4	4	-	-

ภาค/จังหวัด	รวมทั้งสิ้น		มาตรา 59						มาตรา 62		มาตรา 63		มาตรา 64			
	รวม (คน)	รวม (ตำแหน่ง)	ตลอดชีพ*		ทั่วไป		พิศุจน์สัญชาติเดิม		นำเข้าตาม MOU		ส่งเสริมการลงทุน		ชนกลุ่มน้อย		คนต่างด้าวที่เข้ามาทำงานในลักษณะไป-กลับ หรือตามฤดูกาล	
			คน	ตำแหน่ง	คน	ตำแหน่ง	คน	ตำแหน่ง	คน	ตำแหน่ง	คน	ตำแหน่ง	คน	ตำแหน่ง	คน	ตำแหน่ง
ภาคตะวันออกเฉียงเหนือ	52,568	52,765	1	1	4,233	4,352	12,438	12,438	33,382	33,382	443	521	552	552	1,519	1,519
นครราชสีมา	19,544	19,654	-	-	894	934	7,410	7,410	10,439	10,439	383	453	418	418	-	-
บุรีรัมย์	1,229	1,229	-	-	179	180	112	112	931	931	1	-	6	6	-	-
สุรินทร์	2,929	2,929	-	-	20	20	1,046	1,046	443	443	-	-	-	-	1,420	1,420
ศรีสะเกษ	1,307	1,308	1	1	137	138	765	765	303	303	-	-	2	2	99	99
อุบลราชธานี	3,078	3,092	-	-	332	346	49	49	2,696	2,696	1	1	-	-	-	-
ยโสธร	488	488	-	-	52	52	234	234	202	202	-	-	-	-	-	-
ชัยภูมิ	646	644	-	-	103	101	55	55	474	474	-	-	14	14	-	-
อำนาจเจริญ	256	252	-	-	20	16	109	109	120	120	-	-	7	7	-	-
บึงกาฬ	775	729	-	-	41	-	75	75	654	654	5	-	-	-	-	-
หนองบัวลำภู	388	389	-	-	27	28	-	-	358	358	-	-	3	3	-	-
ขอนแก่น	7,992	8,007	-	-	617	624	1,760	1,760	5,548	5,548	37	45	30	30	-	-
อุดรธานี	2,686	2,769	-	-	703	780	412	412	1,550	1,550	15	21	6	6	-	-
เลย	4,663	4,670	-	-	96	103	-	-	4,536	4,536	-	-	31	31	-	-
หนองคาย	1,765	1,771	-	-	102	108	68	68	1,595	1,595	-	-	-	-	-	-
มหาสารคาม	531	531	-	-	157	157	19	19	352	352	-	-	3	3	-	-
ร้อยเอ็ด	708	711	-	-	152	155	239	239	310	310	-	-	7	7	-	-
กาฬสินธุ์	450	451	-	-	131	132	-	-	314	314	-	-	5	5	-	-
สกลนคร	1,091	1,095	-	-	245	249	35	35	809	809	-	-	2	2	-	-
นครพนม	1,439	1,439	-	-	100	100	41	41	1,287	1,287	-	-	11	11	-	-
มุกดาหาร	603	607	-	-	125	129	9	9	461	461	1	1	7	7	-	-

ภาค/จังหวัด	รวมทั้งสิ้น		มาตรา 59						มาตรา 62		มาตรา 63		มาตรา 64			
	รวม (คน)	รวม (ตำแหน่ง)	ตลอดชีพ*		ทั่วไป		พิศุจน์สัญชาติเดิม		นำเข้าตาม MOU		ส่งเสริมการลงทุน		ชนกลุ่มน้อย		คนต่างด้าวที่เข้ามาทำงานในลักษณะไป-กลับ หรือตามฤดูกาล	
			คน	ตำแหน่ง	คน	ตำแหน่ง	คน	ตำแหน่ง	คน	ตำแหน่ง	คน	ตำแหน่ง	คน	ตำแหน่ง	คน	ตำแหน่ง
ภาคใต้	293,578	295,679	236	236	16,647	18,726	209,269	209,269	62,585	62,585	690	712	1,651	1,651	2,500	2,500
นครศรีธรรมราช	14,056	14,058	236	236	207	209	8,687	8,687	4,924	4,924	2	2	-	-	-	-
กระบี่	16,229	16,270	-	-	241	282	12,751	12,751	3,214	3,214	20	20	3	3	-	-
พังงา	8,227	8,274	-	-	570	617	6,066	6,066	1,531	1,531	28	28	32	32	-	-
ภูเก็ต	75,837	77,475	-	-	8,610	10,236	60,950	60,950	5,500	5,500	287	299	490	490	-	-
สุราษฎร์ธานี	59,089	59,433	-	-	4,803	5,145	43,237	43,237	10,841	10,841	139	141	69	69	-	-
ระนอง	21,170	21,176	-	-	110	116	18,145	18,145	46	46	-	-	369	369	2,500	2,500
ชุมพร	37,696	37,694	-	-	168	166	33,267	33,267	4,217	4,217	12	12	32	32	-	-
สงขลา	40,423	40,427	-	-	1,381	1,377	14,102	14,102	24,317	24,317	178	186	445	445	-	-
สตูล	1,490	1,492	-	-	13	15	704	704	773	773	-	-	-	-	-	-
ตรัง	10,966	10,977	-	-	179	190	6,159	6,159	4,556	4,556	9	9	63	63	-	-
พัทลุง	1,109	1,109	-	-	84	84	540	540	481	481	-	-	4	4	-	-
ปัตตานี	5,249	5,249	-	-	112	112	3,191	3,191	1,945	1,945	-	-	1	1	-	-
ยะลา	1,280	1,284	-	-	77	81	924	924	132	132	11	11	136	136	-	-
นราธิวาส	757	761	-	-	92	96	546	546	108	108	4	4	7	7	-	-

หมายเหตุ : มาตรา 59 (ทั่วไป) และมาตรา 62 คนต่างด้าวหนึ่งคน สามารถทำงานได้มากกว่าหนึ่งตำแหน่ง

คนต่างด้าวประเภทตลอดชีพ สํารวจเมื่อวันที่ 3 มีนาคม 2560

ตารางที่ 4 จำนวนคนต่างด้าวมาตรา 59 ประเภทพิสูจน์สัญชาติ ที่ได้รับอนุญาตทำงานคงเหลือทั่วราชอาณาจักร

จำแนกตามรายจังหวัด สัญชาติ แยกเพศ

ข้อมูล ณ เดือน ตุลาคม 2561

หน่วยนับ : คน

ภาค/จังหวัด	พิสูจน์สัญชาติเดิม												
	นายจ้าง	รวมทั้งสิ้น			เมียนมา			ลาว			กัมพูชา		
		รวม	ชาย	หญิง	รวม	ชาย	หญิง	รวม	ชาย	หญิง	รวม	ชาย	หญิง
ทั่วราชอาณาจักร	319,211	1,020,413	562,867	457,546	838,900	466,674	372,226	66,607	33,208	33,399	114,906	62,985	51,921
กรุงเทพมหานคร	97,777	281,257	139,321	141,936	191,250	95,366	95,884	32,506	15,288	17,218	57,501	28,667	28,834
ภูมิภาค	221,434	739,156	423,546	315,610	647,650	371,308	276,342	34,101	17,920	16,181	57,405	34,318	23,087
ปริมณฑล	119,395	357,805	203,264	154,541	310,861	175,674	135,187	17,266	9,532	7,734	29,678	18,058	11,620
ภาคกลาง	24,729	81,467	47,434	34,033	57,760	34,331	23,429	6,319	3,222	3,097	17,388	9,881	7,507
ภาคเหนือ	26,494	78,177	39,379	38,798	75,027	37,946	37,081	1,740	675	1,065	1,410	758	652
ภาคตะวันออกเฉียงเหนือ	4,587	12,438	6,717	5,721	6,456	3,969	2,487	2,014	747	1,267	3,968	2,001	1,967
ภาคใต้	46,229	209,269	126,752	82,517	197,546	119,388	78,158	6,762	3,744	3,018	4,961	3,620	1,341
กรุงเทพมหานคร	97,777	281,257	139,321	141,936	191,250	95,366	95,884	32,506	15,288	17,218	57,501	28,667	28,834
สำนักบริหารแรงงานต่างด้าว	-	-	-	-	-	-	-	-	-	-	-	-	-
สจก. 1-10	97,777	281,257	139,321	141,936	191,250	95,366	95,884	32,506	15,288	17,218	57,501	28,667	28,834
สจก. 1 (สาทร, สจก.4 เดิม)	13,867	19,346	8,733	10,613	15,711	7,079	8,632	1,296	450	846	2,339	1,204	1,135
สจก. 2 (ราษฎร์บูรณะ, สจก.7 เดิม)	13,580	54,646	29,262	25,384	45,368	24,631	20,737	6,206	2,986	3,220	3,072	1,645	1,427
สจก. 3 (บางนา, สจก.8 เดิม)	19,416	47,358	22,001	25,357	26,959	13,562	13,397	4,633	2,203	2,430	15,766	6,236	9,530
สจก. 4 (นวมินทร์, สจก.9 เดิม)	16,877	38,196	18,954	19,242	27,208	13,334	13,874	4,325	1,955	2,370	6,663	3,665	2,998
สจก. 5 (มีนบุรี, สจก.10 เดิม)	2,508	33,630	18,020	15,610	15,341	8,351	6,990	6,308	3,436	2,872	11,981	6,233	5,748
สจก. 6 (บางพลัด, สจก.5 เดิม)	11,674	22,126	9,775	12,351	15,325	6,462	8,863	4,832	2,231	2,601	1,969	1,082	887
สจก. 7 (บรมราชชนนี, สจก.6 เดิม)	2,959	10,220	5,094	5,126	8,977	4,519	4,458	909	397	512	334	178	156
สจก. 8 (ราชดำเนิน, สจก.1 เดิม)	1,640	2,159	1,049	1,110	1,599	787	812	323	127	196	237	135	102
สจก. 9 (หลักสี่, สจก.2 เดิม)	7,766	39,899	19,886	20,013	23,634	11,261	12,373	2,475	1,003	1,472	13,790	7,622	6,168
สจก. 10 (วิภาวดีรังสิต, สจก.3 เดิม)	7,490	13,677	6,547	7,130	11,128	5,380	5,748	1,199	500	699	1,350	667	683

ภาค/จังหวัด	พิสูจน์สัญชาติเดิม												
	นายจ้าง	รวมทั้งสิ้น			เมียนมา			ลาว			กัมพูชา		
		รวม	ชาย	หญิง	รวม	ชาย	หญิง	รวม	ชาย	หญิง	รวม	ชาย	หญิง
ปริมณฑล	119,395	357,805	203,264	154,541	310,861	175,674	135,187	17,266	9,532	7,734	29,678	18,058	11,620
สมุทรปราการ	10,529	36,557	21,309	15,248	30,894	18,212	12,682	1,410	677	733	4,253	2,420	1,833
นนทบุรี	10,531	80,637	48,629	32,008	60,669	35,888	24,781	4,884	2,989	1,895	15,084	9,752	5,332
ปทุมธานี	16,580	29,351	16,760	12,591	22,975	13,321	9,654	1,946	954	992	4,430	2,485	1,945
นครปฐม	74,125	91,038	50,591	40,447	81,696	45,324	36,372	6,482	3,645	2,837	2,860	1,622	1,238
สมุทรสาคร	7,630	120,222	65,975	54,247	114,627	62,929	51,698	2,544	1,267	1,277	3,051	1,779	1,272
ภาคกลาง	24,729	81,467	47,434	34,033	57,760	34,331	23,429	6,319	3,222	3,097	17,388	9,881	7,507
พระนครศรีอยุธยา	1,206	3,584	2,077	1,507	3,005	1,790	1,215	160	71	89	419	216	203
อ่างทอง	94	287	195	92	281	190	91	1	1	-	5	4	1
ลพบุรี	308	685	372	313	642	355	287	25	9	16	18	8	10
สิงห์บุรี	119	337	193	144	294	178	116	18	2	16	25	13	12
ชัยนาท	57	164	110	54	157	104	53	4	3	1	3	3	-
สระบุรี	594	1,099	640	459	884	532	352	62	13	49	153	95	58
ชลบุรี	3,004	11,037	6,550	4,487	8,554	5,091	3,463	763	382	381	1,720	1,077	643
ระยอง	6,106	22,604	12,715	9,889	11,192	6,649	4,543	1,368	644	724	10,044	5,422	4,622
จันทบุรี	2,322	5,282	2,858	2,424	1,193	624	569	2,661	1,496	1,165	1,428	738	690
ตราด	1,050	1,911	1,317	594	896	521	375	39	20	19	976	776	200
ฉะเชิงเทรา	1,122	4,478	2,604	1,874	3,634	2,154	1,480	162	71	91	682	379	303
ปราจีนบุรี	646	2,100	1,188	912	801	479	322	353	168	185	946	541	405
นครนายก	186	816	467	349	636	373	263	49	26	23	131	68	63
สระแก้ว	219	521	264	257	266	143	123	58	16	42	197	105	92
ราชบุรี	894	5,279	2,920	2,359	5,242	2,907	2,335	7	3	4	30	10	20
กาญจนบุรี	1,046	2,655	1,426	1,229	2,650	1,426	1,224	5	-	5	-	-	-
สุพรรณบุรี	803	2,806	1,591	1,215	2,474	1,424	1,050	118	49	69	214	118	96
สมุทรสงคราม	1,843	4,333	2,788	1,545	4,297	2,769	1,528	22	8	14	14	11	3
เพชรบุรี	737	3,507	2,482	1,025	3,145	2,245	900	190	107	83	172	130	42
ประจวบคีรีขันธ์	2,373	7,982	4,677	3,305	7,517	4,377	3,140	254	133	121	211	167	44

ภาค/จังหวัด	พิสูจน์สัญชาติเดิม												
	นายจ้าง	รวมทั้งสิ้น			เมียนมา			ลาว			กัมพูชา		
		รวม	ชาย	หญิง	รวม	ชาย	หญิง	รวม	ชาย	หญิง	รวม	ชาย	หญิง
ภาคเหนือ	26,494	78,177	39,379	38,798	75,027	37,946	37,081	1,740	675	1,065	1,410	758	652
เชียงใหม่	11,433	35,154	17,221	17,933	35,102	17,193	17,909	33	16	17	19	12	7
ลำพูน	2,670	10,566	5,535	5,031	10,487	5,504	4,983	30	4	26	49	27	22
ลำปาง	972	2,619	1,431	1,188	2,257	1,284	973	301	120	181	61	27	34
อุตรดิตถ์	58	159	92	67	141	83	58	16	8	8	2	1	1
แพร่	75	211	109	102	174	96	78	32	9	23	5	4	1
น่าน	50	81	32	49	34	14	20	47	18	29	-	-	-
พะเยา	198	551	271	280	417	220	197	130	49	81	4	2	2
เชียงราย	5,861	17,564	8,814	8,750	17,055	8,672	8,383	484	132	352	25	10	15
แม่ฮ่องสอน	-	-	-	-	-	-	-	-	-	-	-	-	-
นครสวรรค์	675	1,162	679	483	1,139	670	469	14	5	9	9	4	5
อุทัยธานี	472	1,020	549	471	180	94	86	130	51	79	710	404	306
กำแพงเพชร	392	997	591	406	949	565	384	26	14	12	22	12	10
ตาก	2,839	4,124	1,801	2,323	4,121	1,799	2,322	1	1	-	2	1	1
สุโขทัย	122	226	140	86	222	139	83	4	1	3	-	-	-
พิษณุโลก	209	445	255	190	424	250	174	19	5	14	2	-	2
พิจิตร	19	47	28	19	39	25	14	6	2	4	2	1	1
เพชรบูรณ์	449	3,251	1,831	1,420	2,286	1,338	948	467	240	227	498	253	245

ภาค/จังหวัด	พิสูจน์สัญชาติเดิม												
	นายจ้าง	รวมทั้งสิ้น			เมียนมา			ลาว			กัมพูชา		
		รวม	ชาย	หญิง	รวม	ชาย	หญิง	รวม	ชาย	หญิง	รวม	ชาย	หญิง
ภาคตะวันออกเฉียงเหนือ	4,587	12,438	6,717	5,721	6,456	3,969	2,487	2,014	747	1,267	3,968	2,001	1,967
นครราชสีมา	1,869	7,410	4,443	2,967	4,906	3,157	1,749	495	232	263	2,009	1,054	955
บุรีรัมย์	56	112	54	58	109	52	57	1	1	-	2	1	1
สุรินทร์	597	1,046	456	590	132	65	67	140	37	103	774	354	420
ศรีสะเกษ	485	765	274	491	127	56	71	289	64	225	349	154	195
อุบลราชธานี	39	49	21	28	40	19	21	8	2	6	1	-	1
ยโสธร	155	234	87	147	56	34	22	117	22	95	61	31	30
ชัยภูมิ	36	55	27	28	53	26	27	2	1	1	-	-	-
อำนาจเจริญ	71	109	51	58	2	1	1	106	50	56	1	-	1
บึงกาฬ	57	75	10	65	4	2	2	71	8	63	-	-	-
หนองบัวลำภู	-	-	-	-	-	-	-	-	-	-	-	-	-
ขอนแก่น	656	1,760	915	845	648	365	283	437	185	252	675	365	310
อุดรธานี	288	412	205	207	187	93	94	211	105	106	14	7	7
เลย	-	-	-	-	-	-	-	-	-	-	-	-	-
หนองคาย	32	68	27	41	50	25	25	17	2	15	1	-	1
มหาสารคาม	14	19	15	4	16	14	2	3	1	2	-	-	-
ร้อยเอ็ด	175	239	101	138	76	39	37	82	27	55	81	35	46
กาฬสินธุ์	-	-	-	-	-	-	-	-	-	-	-	-	-
สกลนคร	30	35	10	25	23	9	14	12	1	11	-	-	-
นครพนม	21	41	17	24	19	9	10	22	8	14	-	-	-
มุกดาหาร	6	9	4	5	8	3	5	1	1	-	-	-	-

ภาค/จังหวัด	พิสูจน์สัญชาติเดิม												
	นายจ้าง	รวมทั้งสิ้น			เมียนมา			ลาว			กัมพูชา		
		รวม	ชาย	หญิง	รวม	ชาย	หญิง	รวม	ชาย	หญิง	รวม	ชาย	หญิง
ภาคใต้	46,229	209,269	126,752	82,517	197,546	119,388	78,158	6,762	3,744	3,018	4,961	3,620	1,341
นครศรีธรรมราช	1,472	8,687	5,485	3,202	7,142	4,472	2,670	517	288	229	1,028	725	303
กระบี่	2,596	12,751	7,798	4,953	11,980	7,338	4,642	659	373	286	112	87	25
พังงา	2,819	6,066	3,264	2,802	6,049	3,262	2,787	13	-	13	4	2	2
ภูเก็ต	10,330	60,950	35,035	25,915	60,108	34,547	25,561	473	261	212	369	227	142
สุราษฎร์ธานี	9,738	43,237	26,625	16,612	40,434	24,894	15,540	2,072	1,253	819	731	478	253
ระนอง	4,571	18,145	10,252	7,893	18,122	10,242	7,880	19	7	12	4	3	1
ชุมพร	9,835	33,267	21,227	12,040	30,495	19,735	10,760	2,331	1,163	1,168	441	329	112
สงขลา	2,713	14,102	8,569	5,533	12,841	7,628	5,213	192	115	77	1,069	826	243
สตูล	167	704	550	154	611	478	133	48	35	13	45	37	8
ตรัง	724	6,159	4,003	2,156	5,686	3,699	1,987	269	139	130	204	165	39
พัทลุง	242	540	332	208	352	225	127	95	47	48	93	60	33
ปัตตานี	590	3,191	2,704	487	2,283	1,974	309	66	62	4	842	668	174
ยะลา	186	924	575	349	914	569	345	2	1	1	8	5	3
นราธิวาส	246	546	333	213	529	325	204	6	-	6	11	8	3

ที่มา : จากรายงานอิเล็กทรอนิกส์เมล กองยุทธศาสตร์และแผนงาน

ตารางที่ 5 จำนวนคนต่างด้าวมาตรา 59 ประเภทนำเข้าตาม MOU ที่ได้รับอนุญาตทำงานคงเหลือทั่วราชอาณาจักร

จำแนกตามรายจังหวัด สัญชาติ แยกเพศ

ข้อมูล ณ เดือน ตุลาคม 2561

หน่วยนับ : คน

หน่วยนับ : คน

ภาค/จังหวัด	นำเข้าตาม MOU															
	นายจ้าง	รวมทั้งสิ้น			เมียนมา			ลาว			กัมพูชา			เวียดนาม		
		รวม	ชาย	หญิง	รวม	ชาย	หญิง	รวม	ชาย	หญิง	รวม	ชาย	หญิง	รวม	ชาย	หญิง
ทั่วราชอาณาจักร	116,049	850,302	482,167	368,135	396,394	233,135	163,259	152,439	72,860	79,579	301,462	176,166	125,296	7	6	1
กรุงเทพมหานคร	47,822	196,931	112,530	84,401	81,496	53,774	27,722	56,054	24,973	31,081	59,381	33,783	25,598	-	-	-
ภูมิภาค	68,227	653,371	369,637	283,734	314,898	179,361	135,537	96,385	47,887	48,498	242,081	142,383	99,698	7	6	1
ปริมณฑล	29,947	296,007	164,629	131,378	169,732	93,470	76,262	33,976	17,592	16,384	92,293	53,562	38,731	6	5	1
ภาคกลาง	21,747	238,378	137,667	100,711	77,929	46,199	31,730	32,019	16,040	15,979	128,430	75,428	53,002	-	-	-
ภาคเหนือ	3,637	23,019	11,989	11,030	17,397	9,112	8,285	4,130	2,047	2,083	1,492	830	662	-	-	-
ภาคตะวันออกเฉียงเหนือ	7,170	33,382	16,160	17,222	10,131	5,524	4,607	16,411	6,616	9,795	6,839	4,019	2,820	1	1	-
ภาคใต้	5,726	62,585	39,192	23,393	39,709	25,056	14,653	9,849	5,592	4,257	13,027	8,544	4,483	-	-	-
กรุงเทพมหานคร	47,822	196,931	112,530	84,401	81,496	53,774	27,722	56,054	24,973	31,081	59,381	33,783	25,598	-	-	-
สำนักบริหารแรงงานต่างด้าว	-	-	-	-	-	-	-	-	-	-	-	-	-	-	-	-
สจก. 1-10	47,822	196,931	112,530	84,401	81,496	53,774	27,722	56,054	24,973	31,081	59,381	33,783	25,598	-	-	-
สจก. 1 (สาทร, สจก.4 เดิม)	7,366	20,078	10,199	9,879	11,502	5,971	5,531	2,125	773	1,352	6,451	3,455	2,996	-	-	-
สจก. 2 (ราษฎร์บูรณะ, สจก.7 เดิม)	6,657	22,401	12,617	9,784	10,291	6,146	4,145	8,425	4,320	4,105	3,685	2,151	1,534	-	-	-
สจก. 3 (บางนา, สจก.8 เดิม)	5,378	22,110	13,329	8,781	7,141	5,680	1,461	6,144	2,388	3,756	8,825	5,261	3,564	-	-	-
สจก. 4 (นวมินทร์, สจก.9 เดิม)	5,263	23,975	14,309	9,666	6,963	5,345	1,618	5,697	2,468	3,229	11,315	6,496	4,819	-	-	-
สจก. 5 (มีนบุรี, สจก.10 เดิม)	2,634	32,060	17,374	14,686	14,146	7,634	6,512	6,850	3,534	3,316	11,064	6,206	4,858	-	-	-
สจก. 6 (บางพลัด, สจก.5 เดิม)	5,280	12,294	6,338	5,956	3,103	2,135	968	6,934	2,944	3,990	2,257	1,259	998	-	-	-
สจก. 7 (บรมราชชนนี, สจก.6 เดิม)	3,704	17,768	9,430	8,338	9,266	5,287	3,979	5,920	2,662	3,258	2,582	1,481	1,101	-	-	-
สจก. 8 (ราชดำเนิน, สจก.1 เดิม)	2,239	3,259	1,477	1,782	735	385	350	1,971	819	1,152	553	273	280	-	-	-
สจก. 9 (หลักสี่, สจก.2 เดิม)	3,091	25,081	14,962	10,119	8,898	6,639	2,259	7,292	3,189	4,103	8,891	5,134	3,757	-	-	-
สจก. 10 (วิภาวดีรังสิต, สจก.3 เดิม)	6,210	17,905	12,495	5,410	9,451	8,552	899	4,696	1,876	2,820	3,758	2,067	1,691	-	-	-

ภาค/จังหวัด	นำเข้าตาม MOU															
	นายจ้าง	รวมทั้งสิ้น			เมียนมา			ลาว			กัมพูชา			เวียดนาม		
		รวม	ชาย	หญิง	รวม	ชาย	หญิง	รวม	ชาย	หญิง	รวม	ชาย	หญิง	รวม	ชาย	หญิง
ปริมณฑล	29,947	296,007	164,629	131,378	169,732	93,470	76,262	33,976	17,592	16,384	92,293	53,562	38,731	6	5	1
สมุทรปราการ	10,371	64,796	37,754	27,042	25,499	15,886	9,613	6,942	3,366	3,576	32,355	18,502	13,853	-	-	-
นนทบุรี	1,413	49,727	30,972	18,755	18,846	13,110	5,736	9,083	4,261	4,822	21,798	13,601	8,197	-	-	-
ปทุมธานี	8,980	60,991	34,555	26,436	23,495	13,235	10,260	7,675	4,355	3,320	29,815	16,960	12,855	6	5	1
นครปฐม	7,928	43,020	26,205	16,815	34,388	21,443	12,945	4,524	2,452	2,072	4,108	2,310	1,798	-	-	-
สมุทรสาคร	1,255	77,473	35,143	42,330	67,504	29,796	37,708	5,752	3,158	2,594	4,217	2,189	2,028	-	-	-
ภาคกลาง	21,747	238,378	137,667	100,711	77,929	46,199	31,730	32,019	16,040	15,979	128,430	75,428	53,002	-	-	-
พระนครศรีอยุธยา	1,179	17,225	9,897	7,328	7,919	4,656	3,263	3,141	1,625	1,516	6,165	3,616	2,549	-	-	-
อ่างทอง	104	604	381	223	267	191	76	60	32	28	277	158	119	-	-	-
ลพบุรี	292	10,183	6,127	4,056	5,659	3,593	2,066	601	315	286	3,923	2,219	1,704	-	-	-
สิงห์บุรี	73	319	180	139	109	74	35	106	50	56	104	56	48	-	-	-
ชัยนาท	49	457	338	119	345	278	67	47	18	29	65	42	23	-	-	-
สระบุรี	853	12,286	7,063	5,223	2,901	1,952	949	2,966	1,451	1,515	6,419	3,660	2,759	-	-	-
ชลบุรี	6,590	79,707	46,447	33,260	13,316	9,630	3,686	10,374	4,809	5,565	56,017	32,008	24,009	-	-	-
ระยอง	2,843	23,969	15,364	8,605	2,973	2,056	917	2,013	1,012	1,001	18,983	12,296	6,687	-	-	-
จันทบุรี	2,982	10,647	6,114	4,533	295	201	94	4,996	2,880	2,116	5,356	3,033	2,323	-	-	-
ตราด	392	1,573	957	616	37	28	9	57	36	21	1,479	893	586	-	-	-
ฉะเชิงเทรา	1,067	16,926	10,057	6,869	5,267	3,279	1,988	1,510	779	731	10,149	5,999	4,150	-	-	-
ปราจีนบุรี	1,247	11,354	6,815	4,539	1,676	1,414	262	1,714	822	892	7,964	4,579	3,385	-	-	-
นครนายก	398	6,282	3,149	3,133	2,606	1,236	1,370	548	271	277	3,128	1,642	1,486	-	-	-
สระแก้ว	258	915	431	484	64	45	19	225	60	165	626	326	300	-	-	-
ราชบุรี	1,301	10,234	5,407	4,827	5,882	3,090	2,792	1,277	659	618	3,075	1,658	1,417	-	-	-
กาญจนบุรี	204	8,421	3,636	4,785	7,821	3,338	4,483	163	63	100	437	235	202	-	-	-
สุพรรณบุรี	604	5,806	3,315	2,491	3,799	2,194	1,605	629	333	296	1,378	788	590	-	-	-
สมุทรสงคราม	138	1,355	717	638	952	513	439	214	109	105	189	95	94	-	-	-
เพชรบุรี	526	11,800	6,434	5,366	10,332	5,588	4,744	644	344	300	824	502	322	-	-	-
ประจวบคีรีขันธ์	647	8,315	4,838	3,477	5,709	2,843	2,866	734	372	362	1,872	1,623	249	-	-	-

ภาค/จังหวัด	นำเข้าตาม MOU															
	นายจ้าง	รวมทั้งสิ้น			เมียนมา			ลาว			กัมพูชา			เวียดนาม		
		รวม	ชาย	หญิง	รวม	ชาย	หญิง	รวม	ชาย	หญิง	รวม	ชาย	หญิง	รวม	ชาย	หญิง
ภาคเหนือ	3,637	23,019	11,989	11,030	17,397	9,112	8,285	4,130	2,047	2,083	1,492	830	662	-	-	-
เชียงใหม่	903	2,496	1,450	1,046	1,958	1,139	819	333	195	138	205	116	89	-	-	-
ลำพูน	103	505	289	216	325	177	148	97	65	32	83	47	36	-	-	-
ลำปาง	291	1,134	788	346	583	513	70	407	189	218	144	86	58	-	-	-
อุตรดิตถ์	122	329	200	129	49	36	13	206	124	82	74	40	34	-	-	-
แพร่	87	672	325	347	517	259	258	143	60	83	12	6	6	-	-	-
น่าน	151	437	225	212	4	4	-	431	221	210	2	-	2	-	-	-
พะเยา	69	176	77	99	23	13	10	151	63	88	2	1	1	-	-	-
เชียงราย	416	879	366	513	195	113	82	590	205	385	94	48	46	-	-	-
แม่ฮ่องสอน	1	1	-	1	-	-	-	1	-	1	-	-	-	-	-	-
นครสวรรค์	545	1,231	809	422	712	524	188	320	176	144	199	109	90	-	-	-
อุทัยธานี	57	128	71	57	20	13	7	68	38	30	40	20	20	-	-	-
กำแพงเพชร	192	1,449	954	495	838	618	220	319	168	151	292	168	124	-	-	-
ตาก	190	6,154	2,447	3,707	6,133	2,441	3,692	13	2	11	8	4	4	-	-	-
สุโขทัย	71	247	186	61	176	159	17	41	14	27	30	13	17	-	-	-
พิษณุโลก	298	1,245	784	461	628	448	180	512	268	244	105	68	37	-	-	-
พิจิตร	8	10	4	6	8	3	5	2	1	1	-	-	-	-	-	-
เพชรบูรณ์	133	5,926	3,014	2,912	5,228	2,652	2,576	496	258	238	202	104	98	-	-	-

ภาค/จังหวัด	นำเข้าตาม MOU															
	นายจ้าง	รวมทั้งสิ้น			เมียนมา			ลาว			กัมพูชา			เวียดนาม		
		รวม	ชาย	หญิง	รวม	ชาย	หญิง	รวม	ชาย	หญิง	รวม	ชาย	หญิง	รวม	ชาย	หญิง
ภาคตะวันออกเฉียงเหนือ	7,170	33,382	16,160	17,222	10,131	5,524	4,607	16,411	6,616	9,795	6,839	4,019	2,820	1	1	-
นครราชสีมา	817	10,439	5,162	5,277	4,277	1,851	2,426	1,698	798	900	4,464	2,513	1,951	-	-	-
บุรีรัมย์	252	931	516	415	84	59	25	156	67	89	691	390	301	-	-	-
สุรินทร์	107	443	264	179	111	90	21	120	50	70	212	124	88	-	-	-
ศรีสะเกษ	128	303	148	155	4	4	-	186	74	112	113	70	43	-	-	-
อุบลราชธานี	489	2,696	1,474	1,222	1,471	998	473	1,118	412	706	107	64	43	-	-	-
ยโสธร	115	202	90	112	27	24	3	158	57	101	17	9	8	-	-	-
ชัยภูมิ	96	474	219	255	198	76	122	165	75	90	111	68	43	-	-	-
อำนาจเจริญ	104	120	30	90	24	13	11	91	16	75	5	1	4	-	-	-
บึงกาฬ	147	654	411	243	310	305	5	306	75	231	38	31	7	-	-	-
หนองบัวลำภู	89	358	207	151	67	45	22	247	135	112	44	27	17	-	-	-
ขอนแก่น	555	5,548	3,014	2,534	3,254	1,855	1,399	1,778	832	946	516	327	189	-	-	-
อุดรธานี	663	1,550	702	848	103	91	12	1,309	532	777	138	79	59	-	-	-
เลย	1,107	4,536	2,178	2,358	45	10	35	4,248	1,932	2,316	243	236	7	-	-	-
หนองคาย	956	1,595	681	914	10	8	2	1,570	663	907	15	10	5	-	-	-
มหาสารคาม	110	352	156	196	102	65	37	204	66	138	46	25	21	-	-	-
ร้อยเอ็ด	139	310	122	188	24	16	8	247	87	160	39	19	20	-	-	-
กาฬสินธุ์	92	314	62	252	6	5	1	293	46	247	15	11	4	-	-	-
สกลนคร	326	809	98	711	5	4	1	784	80	704	20	14	6	-	-	-
นครพนม	677	1,287	454	833	-	-	-	1,282	452	830	4	1	3	1	1	-
มุกดาหาร	201	461	172	289	9	5	4	451	167	284	1	-	1	-	-	-

ภาค/จังหวัด	นำเข้าตาม MOU															
	นายจ้าง	รวมทั้งสิ้น			เมียนมา			ลาว			กัมพูชา			เวียดนาม		
		รวม	ชาย	หญิง	รวม	ชาย	หญิง	รวม	ชาย	หญิง	รวม	ชาย	หญิง	รวม	ชาย	หญิง
ภาคใต้	5,726	62,585	39,192	23,393	39,709	25,056	14,653	9,849	5,592	4,257	13,027	8,544	4,483	-	-	-
นครศรีธรรมราช	815	4,924	3,194	1,730	3,346	2,239	1,107	804	443	361	774	512	262	-	-	-
กระบี่	308	3,214	2,157	1,057	1,660	1,250	410	1,235	714	521	319	193	126	-	-	-
พังงา	112	1,531	1,138	393	901	671	230	179	107	72	451	360	91	-	-	-
ภูเก็ต	507	5,500	4,381	1,119	4,283	3,616	667	491	280	211	726	485	241	-	-	-
สุราษฎร์ธานี	1,336	10,841	6,758	4,083	5,625	3,784	1,841	3,938	2,243	1,695	1,278	731	547	-	-	-
ระนอง	32	46	29	17	17	12	5	24	14	10	5	3	2	-	-	-
ชุมพร	901	4,217	2,438	1,779	3,229	1,838	1,391	614	361	253	374	239	135	-	-	-
สงขลา	880	24,317	13,729	10,588	17,397	9,744	7,653	1,060	604	456	5,860	3,381	2,479	-	-	-
สตูล	193	773	514	259	383	225	158	128	82	46	262	207	55	-	-	-
ตรัง	236	4,556	2,669	1,887	2,693	1,548	1,145	934	536	398	929	585	344	-	-	-
พัทลุง	111	481	303	178	104	78	26	272	167	105	105	58	47	-	-	-
ปัตตานี	230	1,945	1,786	159	41	34	7	68	27	41	1,836	1,725	111	-	-	-
ยะลา	34	132	80	52	27	17	10	27	14	13	78	49	29	-	-	-
นราธิวาส	31	108	16	92	3	-	3	75	-	75	30	16	14	-	-	-

ที่มา : จากรายงานอิเล็กทรอนิกส์เมล กองยุทธศาสตร์และแผนงาน



ภาค/จังหวัด	รวมทั้งสิ้น			คนต่างด้าวที่เข้ามาทำงานในลักษณะไป-กลับ หรือตามฤดูกาล								
				เมียนมา			ลาว			กัมพูชา		
	รวม	ชาย	หญิง	รวม	ชาย	หญิง	รวม	ชาย	หญิง	รวม	ชาย	หญิง
ภาคใต้	2,500	1,780	720	2,500	1,780	720	-	-	-	-	-	-
ระนอง	2,500	1,780	720	2,500	1,780	720	-	-	-	-	-	-
ชุมพร	-	-	-	-	-	-	-	-	-	-	-	-
สงขลา	-	-	-	-	-	-	-	-	-	-	-	-
สตูล	-	-	-	-	-	-	-	-	-	-	-	-
ยะลา	-	-	-	-	-	-	-	-	-	-	-	-
นราธิวาส	-	-	-	-	-	-	-	-	-	-	-	-

หมายเหตุ : 1. ประเทศที่มีชายแดนติดกับประเทศไทย ได้แก่ เมียนมา ลาว กัมพูชา และมาเลเซีย

- มติกรม.เมื่อวันที่ 18 กุมภาพันธ์ 2558 เห็นชอบแนวทางการดำเนินการจัดระบบการจ้างคนต่างด้าวสัญชาติเมียนมา ลาว กัมพูชาที่เข้ามาทำงานในลักษณะไป - กลับ หรือตามฤดูกาล (ขณะนี้ดำเนินการเฉพาะสัญชาติกัมพูชาและสัญชาติเมียนมา)
- จังหวัดเริ่มออกไปอนุญาตทำงานครั้งแรกเมื่อวันที่ 14 กันยายน 2558

ตารางที่ 7 จำนวนคนต่างด้าวที่ได้รับอนุญาตทำงานคงเหลือทั่วราชอาณาจักร

จำแนกตามลักษณะการเข้าเมืองและประเภทคนต่างด้าวรวมรายเดือน

ข้อมูล ณ เดือน ตุลาคม 2561

หน่วยนับ : คน

เดือน	กทม	ภูมิภาค	รวม	มาตรา 59									มาตรา 62			มาตรา 63			มาตรา 64					
				ตลอดชีพ*			ทั่วไป			พิสูจน์สัญชาติเดิม			นำเข้ามาตาม MOU			ส่งเสริมการลงทุน			ชนกลุ่มน้อย			คนต่างด้าวที่เข้ามาทำงาน ในลักษณะไป-กลับ หรือตามฤดูกาล		
				กทม	ภูมิภาค	รวม	กทม	ภูมิภาค	รวม	กทม	ภูมิภาค	รวม	กทม	ภูมิภาค	รวม	กทม	ภูมิภาค	รวม	กทม	ภูมิภาค	รวม	กทม	ภูมิภาค	รวม
ตค.60	297,356	1,550,939	1,848,295	1	240	241	53,936	49,680	103,616	120,141	985,990	1,106,131	85,908	431,295	517,203	32,442	12,957	45,399	4,928	54,511	59,439	-	16,266	16,266
พย.60	318,357	1,637,121	1,955,478	1	240	241	54,709	50,791	105,500	132,611	1,043,617	1,176,228	93,407	456,781	550,188	32,571	13,060	45,631	5,058	54,451	59,509	-	18,181	18,181
ธค.60	340,911	1,721,896	2,062,807	1	240	241	55,007	51,516	106,523	151,562	1,097,049	1,248,611	97,177	485,549	582,726	32,091	13,076	45,167	5,073	54,557	59,630	-	19,909	19,909
มค.61	358,584	1,790,744	2,149,328	1	240	241	55,048	52,704	107,752	161,623	1,156,162	1,317,785	104,410	491,338	595,748	32,018	12,795	44,813	5,484	55,317	60,801	-	22,188	22,188
กพ.61	387,876	1,808,660	2,196,536	1	240	241	55,498	53,221	108,719	180,613	1,139,667	1,320,280	114,316	501,627	615,943	31,917	12,896	44,813	5,531	55,075	60,606	-	45,934	45,934
มีค.61	369,956	1,819,912	2,189,868	1	240	241	56,050	52,969	109,019	159,402	1,156,213	1,315,615	116,896	520,874	637,770	32,091	12,971	45,062	5,516	55,552	61,068	-	21,093	21,093
เมย.61	440,250	1,847,482	2,282,466	1	240	241	55,714	51,140	106,854	225,190	1,172,992	1,398,182	121,630	537,591	659,221	32,077	12,904	44,981	5,638	55,552	55,924	-	17,063	17,063
พค.61	394,512	1,850,337	2,244,849	1	240	241	55,053	50,251	105,304	173,703	1,171,232	1,344,935	128,116	549,467	677,583	32,079	13,043	45,122	5,560	56,369	61,929	-	9,735	9,735
มิย.61	457,700	1,876,243	2,333,943	1	240	241	55,084	51,901	106,985	230,936	1,157,006	1,387,942	133,921	593,148	727,069	32,222	13,188	45,410	5,536	58,081	63,617	-	2,679	2,679
กค.61	460,535	1,772,256	2,232,791	1	240	241	55,283	52,921	108,204	224,482	1,038,717	1,263,199	143,136	605,266	748,402	32,192	13,206	45,398	5,441	59,064	64,505	-	2,842	2,842
สค.61	545,001	1,784,332	2,329,333	1	240	241	55,100	53,514	108,614	265,746	1,032,163	1,297,909	186,706	619,936	806,642	32,183	13,174	45,357	5,265	58,865	64,130	-	6,440	6,440
กย.61	559,595	1,800,430	2,360,025	1	240	241	55,916	54,948	110,864	275,124	1,024,097	1,299,221	190,855	637,177	828,032	32,208	13,157	45,365	5,491	59,634	65,125	-	11,177	11,177
ตค.61	573,013	1,544,703	2,117,716	1	240	241	56,446	56,388	112,834	281,257	739,156	1,020,413	196,931	653,371	850,302	32,644	13,238	45,882	5,734	60,749	66,483	-	21,561	21,561

หมายเหตุ : คนต่างด้าวประเภทตลอดชีพ มีจำนวน 241 คน จากการสำรวจเมื่อวันที่ 3 มีนาคม 2560

มาตรา 64 คนต่างด้าวที่เข้ามาทำงานในลักษณะไป - กลับ หรือตามฤดูกาล จังหวัดเริ่มออกใบอนุญาตทำงานครั้งแรก เมื่อวันที่ 14 กันยายน 2558

ตารางที่ 8 จำนวนคนต่างด้าวที่ได้รับอนุญาตทำงานคงเหลือทั่วราชอาณาจักร

จำแนกตามลักษณะการเข้าเมืองและประเภทคนต่างด้าวรวมรายเดือน

ข้อมูล ณ เดือน ตุลาคม 2561

หน่วยนับ : ตำแหน่ง

เดือน	กทม	ภูมิภาค	รวม	มาตรา 59									มาตรา 62			มาตรา 63			มาตรา 64					
				ตลอดชีพ*			ทั่วไป			พิสูจนส์สัญชาติเดิม			นำเข้ามาตาม MOU			ส่งเสริมการลงทุน			ชนกลุ่มน้อย			คนต่างด้าวที่เข้ามาทำงาน ในลักษณะไป-กลับ หรือตามฤดูกาล		
				กทม	ภูมิภาค	รวม	กทม	ภูมิภาค	รวม	กทม	ภูมิภาค	รวม	กทม	ภูมิภาค	รวม	กทม	ภูมิภาค	รวม	กทม	ภูมิภาค	รวม	กทม	ภูมิภาค	รวม
ตค.60	307,894	1,558,334	1,866,228	1	240	241	61,348	54,958	116,306	120,141	985,990	1,106,131	85,908	431,295	517,203	35,568	15,074	50,642	4,928	54,511	59,439	-	16,266	16,266
พย.60	328,907	1,644,462	1,973,369	1	240	241	62,177	55,980	118,157	132,611	1,043,617	1,176,228	93,407	456,781	550,188	35,653	15,212	50,865	5,058	54,451	59,509	-	18,181	18,181
ธค.60	344,026	1,724,045	2,068,071	1	240	241	55,007	51,516	106,523	151,562	1,097,049	1,248,611	97,177	485,549	582,726	35,206	15,225	50,431	5,073	54,557	59,630	-	19,909	19,909
มค.61	368,828	1,798,094	2,166,922	1	240	241	62,485	57,944	120,429	161,623	1,156,162	1,317,785	104,410	491,338	595,748	34,825	14,905	49,730	5,484	55,317	60,801	-	22,188	22,188
กพ.61	398,242	1,815,989	2,214,231	1	240	241	62,865	58,413	121,278	180,613	1,139,667	1,320,280	114,316	501,627	615,943	34,916	15,033	49,949	5,531	55,075	60,606	-	45,934	45,934
มีค.61	380,356	1,827,106	2,207,462	1	240	241	63,494	58,036	121,530	159,402	1,156,213	1,315,615	116,896	520,874	637,770	35,047	15,098	50,145	5,516	55,552	61,068	-	21,093	21,093
เมย.61	450,569	1,854,909	2,305,478	1	240	241	63,012	56,456	119,468	225,190	1,172,992	1,398,182	121,630	537,591	659,221	35,098	15,015	50,113	5,638	55,552	61,190	-	17,063	17,063
พค.61	404,551	1,857,700	2,262,251	1	240	241	62,111	55,499	117,610	173,703	1,171,232	1,344,935	128,116	549,467	677,583	35,060	15,158	50,218	5,560	56,369	61,929	-	9,735	9,735
มิย.61	467,546	1,883,178	2,350,724	1	240	241	62,039	56,724	118,763	230,936	1,157,006	1,387,942	133,921	593,148	727,069	35,113	15,300	50,413	5,536	58,081	63,617	-	2,679	2,679
กค.61	469,949	1,778,969	2,248,918	1	240	241	61,996	57,549	119,545	224,482	1,038,717	1,263,199	143,136	605,266	748,402	34,893	15,291	50,184	5,441	59,064	64,505	-	2,842	2,842
สค.61	553,617	1,791,010	2,344,627	1	240	241	61,614	58,144	119,758	265,746	1,032,163	1,297,909	186,706	619,936	806,642	34,285	15,222	49,507	5,265	58,865	64,130	-	6,440	6,440
กย.61	567,091	1,806,913	2,374,004	1	240	241	62,225	59,465	121,690	275,124	1,024,097	1,299,221	190,855	637,177	828,032	33,395	15,123	48,518	5,491	59,634	65,125	-	11,177	11,177
ตค.61	579,513	1,550,861	2,130,374	1	240	241	62,388	60,647	123,035	281,257	739,156	1,020,413	196,931	653,371	850,302	33,202	15,137	48,339	5,734	60,749	66,483	-	21,561	21,561

หมายเหตุ : คนต่างด้าวประเภทตลอดชีพ มีจำนวน 241 คน จากการสำรวจเมื่อวันที่ 3 มีนาคม 2560

มาตรา 64 คนต่างด้าวที่เข้ามาทำงานในลักษณะไป - กลับ หรือตามฤดูกาล จังหวัดเริ่มออกใบอนุญาตทำงานครั้งแรก เมื่อวันที่ 14 กันยายน 2558



ตารางที่ 10 จำนวนคนต่างด้าวมาตรา 59 (ทั่วไป) ที่ได้รับอนุญาตคงเหลือที่ราชอาณาจักร

จำแนกตามประเภทอาชีพและสัญชาติ

ข้อมูล ณ เดือน ตุลาคม 2561

หน่วยนับ : ตำแหน่ง

ประเภทอาชีพ	รวม (ตำแหน่ง)	สัญชาติ										
		จีน	ฟิลิปปินส์	ญี่ปุ่น	อินเดีย	อังกฤษ	อเมริกา	เกาหลีใต้	ฝรั่งเศส	จีนไต้หวัน	รัสเซีย	สัญชาติอื่นๆ
รวมทั้งสิ้น	123,035	17,350	15,522	14,545	10,500	9,110	6,952	4,406	3,911	3,525	2,613	34,601
ผู้จัดการฝ่ายอื่นๆ	36,542	4,919	1,733	6,542	4,465	2,102	1,012	1,531	1,562	1,203	848	10,625
ผู้ประกอบการอาชีพด้านการสอน	27,999	3,327	9,971	655	538	3,862	3,247	244	314	207	198	5,436
กรรมการผู้จัดการ ผู้บริหารระดับสูง	23,221	2,745	114	3,687	2,904	1,501	803	1,372	1,003	1,243	687	7,162
ผู้ประกอบการวิชาชีพด้านธุรกิจ	5,997	1,345	860	673	513	225	129	189	109	130	185	1,639
ช่างเทคนิคด้านต่างๆ ผู้ตรวจสอบคุณภาพปลະความปลอดภัย	2,982	1,275	103	435	237	79	47	53	38	125	24	566
ผู้จัดการฝ่ายผลิตและฝ่ายปฏิบัติการ	2,703	433	154	374	225	139	69	91	141	158	29	890
ผู้ประกอบการวิชาชีพด้านสังคมศาสตร์ บรรณารักษ์และด้านงานสารสนเทศ	2,479	117	176	87	32	93	718	210	42	27	18	959
ผู้ให้บริการส่วนบุคคล แม่บ้าน พ่อครัว	2,317	233	157	290	473	48	51	71	107	30	20	837
ผู้จัดการทั่วไป	2,085	192	68	274	176	201	57	97	135	51	76	758
สถาปนิก วิศวกร	1,746	436	104	430	172	63	22	28	29	54	9	399
อาชีพอื่นๆ	14,964	2,328	2,082	1,098	765	797	797	520	431	297	519	5,330

หมายเหตุ : อาชีพอื่นๆ หมายถึง ประเภทอาชีพอื่นๆที่มีจำนวนคนต่างด้าวทำงานในแต่ละตำแหน่งน้อยกว่าตำแหน่งงานใน 10 อันดับแรก



ตารางที่ 12 จำนวนคนต่างด้าวมาตรา 59 (ทั่วไป) ที่ได้รับอนุญาตคงเหลือทั่วราชอาณาจักร

จำแนกตามประเภทกิจการและสัญชาติ

ข้อมูล ณ เดือน ตุลาคม 2561

หน่วยนับ : ตำแหน่ง

ประเภทกิจการ	รวม (ตำแหน่ง)	สัญชาติ										
		จีน	ฟิลิปปินส์	ญี่ปุ่น	อินเดีย	อังกฤษ	อเมริกา	เกาหลีใต้	ฝรั่งเศส	จีนไต้หวัน	รัสเซีย	สัญชาติอื่นๆ
รวมทั้งสิ้น	123,035	17,350	15,522	14,545	10,500	9,110	6,952	4,406	3,911	3,525	2,613	34,601
การศึกษา มหาวิทยาลัย และวิทยาลัย	29,574	3,448	10,374	727	623	4,045	3,392	258	336	211	205	5,955
โรงแรมและภัตตาคาร	12,183	878	1,689	842	1,234	655	280	484	832	92	425	4,772
การขายส่ง และการค้าเพื่อค้าขายหน้า	11,220	2,073	309	1,614	2,480	246	160	381	242	419	57	3,239
บริการด้านธุรกิจอื่นๆ	10,761	967	598	1,612	502	1,261	566	450	571	156	500	3,578
การขายปลีก	6,739	1,004	160	599	1,889	196	124	284	241	187	83	1,972
การก่อสร้าง	4,908	1,502	212	1,155	253	197	63	185	131	137	23	1,050
บริการด้านขนส่งและบริการด้านการท่องเที่ยว	4,310	660	86	542	214	179	69	365	161	77	376	1,581
บริการด้านอสังหาริมทรัพย์	3,539	500	210	386	172	327	84	85	180	68	420	1,107
การบริการด้านสุขภาพและสังคมสงเคราะห์	3,446	172	535	190	70	145	724	238	56	38	41	1,237
บริการด้านภาพยนตร์ ดนตรีและความบันเทิง	2,806	139	130	207	95	399	195	94	199	11	161	1,176
กิจการอื่นๆ	33,549	6,007	1,219	6,671	2,968	1,460	1,295	1,582	962	2,129	322	8,934

หมายเหตุ : กิจการอื่นๆ หมายถึง ประเภทกิจการอื่นๆที่มีจำนวนคนต่างด้าวทำงานในแต่ละตำแหน่งน้อยกว่าตำแหน่งงานใน 10 อันดับแรก



ตารางที่ 14 จำนวนคนต่างด้าวมาตรา 62 (ประเภทส่งเสริมการลงทุน) ที่ได้รับอนุญาตทำงานคงเหลือที่ราชอาณาจักร

จำแนกตามประเภทอาชีพและสัญชาติ

ข้อมูล ณ เดือน ตุลาคม 2561

หน่วยนับ : ตำแหน่ง

ประเภทอาชีพ	รวม (ตำแหน่ง)	สัญชาติ										
		ญี่ปุ่น	จีน	อินเดีย	จีนไต้หวัน	เกาหลีใต้	ฟิลิปปินส์	ฝรั่งเศส	อังกฤษ	เยอรมัน	มาเลเซีย	สัญชาติอื่นๆ
รวมทั้งสิ้น	48,339	19,859	8,382	3,557	2,177	1,435	1,342	1,184	1,066	1,013	954	7,370
ผู้จัดการฝ่ายอื่นๆ	20,568	9,297	2,594	1,409	962	631	443	620	550	464	429	3,169
ช่างเทคนิคด้านต่างๆ	4,972	1,804	1,493	519	219	67	168	46	30	74	88	464
สถาปนิก วิศวกร	4,402	1,698	1,334	296	139	78	173	52	43	79	91	419
กรรมการผู้จัดการ ผู้บริหารระดับสูง	4,112	2,280	210	128	304	270	6	83	87	82	77	585
ผู้จัดการฝ่ายผลิตและผู้จัดการฝ่ายปฏิบัติการ	2,470	1,233	362	132	188	99	51	34	27	33	69	242
ผู้จัดการทั่วไป	1,959	953	318	104	108	43	39	56	39	39	35	225
ผู้ควบคุมเครื่องจักร	1,918	378	1,069	90	31	9	42	19	34	22	32	192
ผู้ปฏิบัติงานด้านต่างๆ	1,792	662	157	110	44	81	135	61	30	53	24	435
ผู้ประกอบการวิชาชีพด้านธุรกิจ	1,486	556	186	67	71	73	80	48	52	28	22	303
เจ้าหน้าที่ประจำสำนักงาน	596	182	109	35	24	20	18	10	8	23	17	150
อาชีพอื่นๆ	4,064	816	550	667	87	64	187	155	166	116	70	1,186

หมายเหตุ : อาชีพอื่นๆ หมายถึง ประเภทอาชีพอื่น ๆ ที่มีจำนวนคนต่างด้าวทำงานในแต่ละตำแหน่งน้อยกว่าตำแหน่งงานใน 10 อันดับแรก



ตารางที่ 16 จำนวนคนต่างด้าวมาตรา 62 (ประเภทส่งเสริมการลงทุน) ที่ได้รับอนุญาตทำงานคงเหลือทั่วราชอาณาจักร

จำแนกตามประเภทกิจการและสัญชาติ

ข้อมูล ณ เดือน ตุลาคม 2561

หน่วยนับ : ตำแหน่ง

ประเภทกิจการ	รวม (ตำแหน่ง)	สัญชาติ										
		ญี่ปุ่น	จีน	อินเดีย	จีนไต้หวัน	เกาหลีใต้	ฟิลิปปินส์	ฝรั่งเศส	อังกฤษ	เยอรมัน	มาเลเซีย	สัญชาติอื่นๆ
<b>รวมทั้งสิ้น</b>	<b>48,339</b>	<b>19,859</b>	<b>8,382</b>	<b>3,557</b>	<b>2,177</b>	<b>1,435</b>	<b>1,342</b>	<b>1,184</b>	<b>1,066</b>	<b>1,013</b>	<b>954</b>	<b>7,370</b>
การขายส่งและการค้าเพื่อค่านายหน้า	4,669	2,098	689	309	232	115	168	94	75	113	111	665
การผลิตยานยนต์ รถพ่วงและรถกึ่งรถพ่วง	3,979	1,763	666	261	187	144	120	66	78	69	83	542
การผลิตผลิตภัณฑ์ยางและผลิตภัณฑ์พลาสติก	2,973	1,103	556	226	138	106	81	77	104	83	55	444
การผลิตผลิตภัณฑ์อาหารและเครื่องดื่ม	2,484	878	424	200	98	80	92	104	65	63	39	441
การผลิตเครื่องเรือน และผลิตภัณฑ์อื่นๆ	2,237	773	424	156	89	66	60	116	51	56	54	392
การผลิตผลิตภัณฑ์ที่ทำจากโลหะประดิษฐ์	2,235	830	441	168	87	78	50	69	74	43	40	355
การผลิตเครื่องจักรที่ใช้พลังงานไฟฟ้า	2,198	911	383	197	96	58	55	55	46	30	37	330
การผลิตเคมีภัณฑ์และผลิตภัณฑ์เคมี	2,082	937	349	153	78	58	46	38	27	41	56	299
การผลิตอุปกรณ์และเครื่องมือวิทยุ โทรทัศน์	2,030	773	351	151	106	44	63	55	61	31	40	355
การผลิตเครื่องจักรและอุปกรณ์	1,779	727	315	128	75	59	61	48	52	39	26	249
กิจการอื่นๆ	21,673	9,066	3,784	1,608	991	627	546	462	433	445	413	3,298

หมายเหตุ : กิจการอื่นๆ หมายถึง ประเภทกิจการอื่นๆที่มีจำนวนคนต่างด้าวทำงานในแต่ละตำแหน่งน้อยกว่าตำแหน่งงานใน 10 อันดับแรก



ตารางที่ 18 จำนวนคนต่างด้าวมาตรา 63 (ประเภทชนกลุ่มน้อย) ที่ได้รับอนุญาตทำงานคงเหลือที่ราชอาณาจักร

จำแนกตามประเภทอาชีพและสัญชาติ

ข้อมูล ณ เดือน ตุลาคม 2561

หน่วยนับ : ตำแหน่ง

ประเภทอาชีพ	รวม (ตำแหน่ง)	สัญชาติ										
		ไทยใหญ่	เมียนมา	กระเหรี่ยง	มอญ	ลั้ว	ไทลื้อ	จีน	ผู้พลัดถิ่นสัญชาติเมียนมา	ลาหู่	ปะหล่อง	สัญชาติอื่นๆ
รวมทั้งสิ้น	66,483	23,154	4,283	2,519	1,547	1,528	1,393	1,020	485	439	305	29,810
งานกรรมกร	49,467	19,186	2,706	1,816	813	645	946	498	374	254	272	21,957
งานทำสวนผักและผลไม้	3,445	558	576	243	428	823	35	6	19	67	7	683
งานช่างปูน	739	358	31	3	-	-	14	3	1	3	1	325
งานขายอาหารหรือเครื่องดื่ม	340	107	12	12	6	2	5	3	3	2	1	187
งานช่างทาสี	328	106	7	2	4	3	33	2	2	-	-	169
งานซักกรีดเสื้อผ้า	197	59	15	6	1	3	20	8	1	2	-	82
งานช่างตัดเย็บเสื้อผ้า	194	69	16	2	9	1	-	1	-	1	-	95
งานผลิตอาหารหรือเครื่องดื่ม	156	20	46	16	14	-	-	-	-	-	4	56
งานช่างไม้ก่อสร้างอาคาร	26	18	2	-	-	-	-	-	1	-	-	5
งานช่างเย็บผ้า	14	4	6	1	-	-	-	-	1	-	-	2
อาชีพอื่นๆ	11,577	2,669	866	418	272	51	340	499	83	110	20	6,249

หมายเหตุ : อาชีพอื่นๆ หมายถึง ประเภทอาชีพอื่นๆที่มีจำนวนคนต่างด้าวทำงานในแต่ละตำแหน่งน้อยกว่าตำแหน่งงานใน 10 อันดับแรก



ตารางที่ 20 จำนวนคนต่างด้าวมาตรา 63 (ประเภทชนกลุ่มน้อย) ที่ได้รับอนุญาตทำงานคงเหลือที่ราชอาณาจักร

จำแนกตามประเภทกิจการและสัญชาติ

ข้อมูล ณ เดือน ตุลาคม 2561

หน่วยนับ : ตำแหน่ง

ประเภทกิจการ	รวม (ตำแหน่ง)	สัญชาติ										
		ไทยใหญ่	เมียนมา	กระเหรี่ยง	มอญ	ลัวะ	ไทลื้อ	จีน	ผู้พลัดถิ่น สัญชาติเมียนมา	ลาหู่	ปะหล่อง	สัญชาติอื่นๆ
รวมทั้งสิ้น	66,483	23,154	4,283	2,519	1,547	1,528	1,393	1,020	485	439	305	29,810
งานก่อสร้างอาคารทั่วไป	15,638	5,138	918	581	293	471	304	248	127	124	66	7,368
ลูกจ้างในครัวเรือนส่วนบุคคล	5,069	1,823	356	208	180	95	107	69	39	21	16	2,155
ภัตตาคารร้านอาหารและเครื่องดื่ม	4,012	1,514	221	143	78	90	106	48	32	14	18	1,748
การทำสวนผลไม้	3,909	1,148	160	142	40	154	81	72	22	33	29	2,028
การบริการทางการเกษตร	2,051	451	157	92	74	52	39	22	18	13	8	1,125
สถานที่ขายอาหารและเครื่องดื่มอื่นๆ	1,533	579	94	57	24	24	33	25	8	14	8	667
สถานที่อยู่อาศัยอื่นๆ	1,488	578	87	48	17	31	36	31	4	6	2	648
การทำสวนผัก สวนแตง	1,443	512	112	56	45	20	33	22	8	10	7	618
การทำสวนไม้ดอก ไม้ประดับ	1,031	340	77	54	48	16	19	9	8	3	6	451
การเลี้ยงสุกร	394	113	22	19	8	9	7	5	3	1	2	205
กิจการอื่นๆ	29,915	10,958	2,079	1,119	740	566	628	469	216	200	143	12,797

หมายเหตุ : กิจการอื่นๆ หมายถึง ประเภทกิจการอื่น ๆ ที่มีจำนวนคนต่างด้าวทำงานในแต่ละตำแหน่งน้อยกว่าตำแหน่งงานใน 10 อันดับแรก

ตารางที่ 21 จำนวนคนต่างด้าวมาตรา 59 พิสูจน์สัญชาติเดิม (เมียนมา ลาว กัมพูชา) คงเหลือทั่วราชอาณาจักร

จำแนกตามประเภทกิจการ 25 กิจการ ข้อมูล ณ เดือน ตุลาคม 2561

หน่วยนับ : คน / ตำแหน่ง

ลำดับที่	ประเภทกิจการ	นายจ้าง	รวมทั้งสิ้น	เมียนมา			ลาว			กัมพูชา		
				รวม	ชาย	หญิง	รวม	ชาย	หญิง	รวม	ชาย	หญิง
1	กิจการประมง	3,553	25,632	20,671	20,328	343	811	687	124	4,150	3,772	378
2	กิจการเกษตรและปศุสัตว์	31,327	92,491	79,142	46,470	32,672	7,316	3,937	3,379	6,033	3,462	2,571
3	กิจการก่อสร้าง	36,949	202,805	148,547	88,723	59,824	7,689	4,500	3,189	46,569	27,029	19,540
4	กิจการต่อเนื่องประมงทะเล	4,269	27,643	25,510	11,660	13,850	374	200	174	1,759	727	1,032
5	กิจการต่อเนื่องการเกษตร	14,735	73,361	65,481	38,318	27,163	2,386	1,264	1,122	5,494	3,002	2,492
6	กิจการต่อเนื่องปศุสัตว์	4,134	14,835	12,602	7,435	5,167	1,025	655	370	1,208	746	462
7	กิจการรีไซเคิล วัสดุของเก่า คัดแยกขยะ	4,880	16,607	12,888	7,884	5,004	1,150	574	576	2,569	1,684	885
8	กิจการเหมืองแร่และเหมืองหิน	329	902	813	584	229	32	18	14	57	30	27
9	กิจการผลิตหรือจำหน่ายผลิตภัณฑ์เกี่ยวกับโลหะ	8,985	42,391	35,364	24,259	11,105	3,522	1,983	1,539	3,505	1,968	1,537
10	กิจการผลิตหรือจำหน่ายอาหารและเครื่องดื่ม	62,248	81,931	67,698	33,844	33,854	8,314	3,642	4,672	5,919	2,899	3,020
11	กิจการผลิตหรือจำหน่ายผลิตภัณฑ์จากดิน	1,601	5,054	4,250	2,651	1,599	329	153	176	475	272	203
12	กิจการผลิตหรือจำหน่ายวัสดุก่อสร้าง	5,637	19,688	15,207	10,132	5,075	1,419	806	613	3,062	1,839	1,223
13	กิจการแปรรูปหิน	380	937	811	460	351	60	37	23	66	44	22
14	กิจการผลิตหรือจำหน่ายเสื้อผ้าสำเร็จรูป ฯ	18,149	67,281	56,977	27,275	29,702	6,211	3,656	2,555	4,093	1,987	2,106
15	กิจการผลิตหรือจำหน่ายผลิตภัณฑ์พลาสติก ฯ	12,535	45,070	39,499	23,184	16,315	2,666	1,456	1,210	2,905	1,650	1,255
16	กิจการผลิตหรือจำหน่ายผลิตภัณฑ์กระดาษ	2,033	10,993	9,253	5,711	3,542	1,074	637	437	666	401	265
17	กิจการผลิตหรือจำหน่ายผลิตภัณฑ์อิเล็กทรอนิกส์ ฯ	3,970	16,936	14,411	9,372	5,039	1,116	562	554	1,409	756	653
18	กิจการขนถ่ายสินค้าทางบก น้ำ คลังสินค้า	1,999	5,948	4,765	3,386	1,379	267	140	127	916	579	337
19	กิจการค้าส่ง ค้าปลีก แผงลอยในตลาด ฯ	20,428	47,983	39,242	21,772	17,470	4,690	2,337	2,353	4,051	2,216	1,835
20	กิจการอุสาหกรรม ล้าง ขัดขีด	3,758	11,847	8,849	5,709	3,140	908	559	349	2,090	1,303	787
21	กิจการสถานีบริการน้ำมัน แก๊ส เชื้อเพลิง	2,471	9,358	7,161	4,732	2,429	816	492	324	1,381	921	460
22	กิจการสถานศึกษา มูลนิธิ สมาคม สถานพยาบาล	1,339	3,542	2,567	1,324	1,243	526	159	367	449	264	185
23	กิจการให้บริการต่างๆ ยกเว้นกิจการรับเหมาฯ	30,880	104,903	89,621	49,390	40,231	7,193	3,228	3,965	8,089	4,242	3,847
24	กิจการแปรรูปสัตว์น้ำ	1,432	31,205	30,310	12,973	17,337	235	141	94	660	241	419
25	ผู้รับใช้ในบ้าน	41,190	61,070	47,261	9,098	38,163	6,478	1,385	5,093	7,331	951	6,380
<b>รวมทั้งสิ้น</b>		<b>319,211</b>	<b>1,020,413</b>	<b>838,900</b>	<b>466,674</b>	<b>372,226</b>	<b>66,607</b>	<b>33,208</b>	<b>33,399</b>	<b>114,906</b>	<b>62,985</b>	<b>51,921</b>

ที่มา : จากรายงานอิเล็กทรอนิกส์เมด กองยุทธศาสตร์และแผนงาน

ตารางที่ 22 จำนวนคนต่างด้าวมาตรา 59 พิสูจน์สัญชาติเดิม (เมียนมา ลาว กัมพูชา) คงเหลือที่ราชอาณาจักร

จำแนกตามหมวดอุตสาหกรรม และประเภทกิจการ ข้อมูล ณ เดือน ตุลาคม 2561

หน่วยนับ : คน / ตำแหน่ง

ประเภทกิจการ	นายจ้าง	รวมทั้งสิ้น	เมียนมา			ลาว			กัมพูชา		
			รวม	ชาย	หญิง	รวม	ชาย	หญิง	รวม	ชาย	หญิง
<b>รวม</b>	319,211	1,020,413	838,900	466,674	372,226	66,607	33,208	33,399	114,906	62,985	51,921
<b>A เกษตรกรรม การล่าสัตว์และการป่าไม้</b>	31,327	92,491	79,142	46,470	32,672	7,316	3,937	3,379	6,033	3,462	2,571
กิจการเกษตรและปศุสัตว์	31,327	92,491	79,142	46,470	32,672	7,316	3,937	3,379	6,033	3,462	2,571
<b>B การประมง</b>	3,553	25,632	20,671	20,328	343	811	687	124	4,150	3,772	378
กิจการประมง	3,553	25,632	20,671	20,328	343	811	687	124	4,150	3,772	378
<b>C การทำเหมืองแร่และเหมืองหิน</b>	329	902	813	584	229	32	18	14	57	30	27
กิจการเหมืองแร่และเหมืองหิน	329	902	813	584	229	32	18	14	57	30	27
<b>D การผลิต</b>	73,755	329,610	287,199	157,055	130,144	18,045	10,141	7,904	24,366	13,349	11,017
กิจการต่อเนื่องประเภททะเล	4,269	27,643	25,510	11,660	13,850	374	200	174	1,759	727	1,032
กิจการต่อเนื่องการเกษตร	14,735	73,361	65,481	38,318	27,163	2,386	1,264	1,122	5,494	3,002	2,492
กิจการต่อเนื่องปศุสัตว์	4,134	14,835	12,602	7,435	5,167	1,025	655	370	1,208	746	462
กิจการแปรรูปสัตว์น้ำ	1,432	31,205	30,310	12,973	17,337	235	141	94	660	241	419
กิจการรีไซเคิล	4,880	16,607	12,888	7,884	5,004	1,150	574	576	2,569	1,684	885
กิจการผลิตหรือจำหน่ายผลิตภัณฑ์จากดิน	1,601	5,054	4,250	2,651	1,599	329	153	176	475	272	203
กิจการผลิตหรือจำหน่ายวัสดุก่อสร้าง	5,637	19,688	15,207	10,132	5,075	1,419	806	613	3,062	1,839	1,223
กิจการแปรรูปหิน	380	937	811	460	351	60	37	23	66	44	22
กิจการผลิตหรือจำหน่ายเสื้อผ้าสำเร็จรูป ฯ	18,149	67,281	56,977	27,275	29,702	6,211	3,656	2,555	4,093	1,987	2,106
กิจการผลิตหรือจำหน่ายผลิตภัณฑ์พลาสติก ฯ	12,535	45,070	39,499	23,184	16,315	2,666	1,456	1,210	2,905	1,650	1,255
กิจการผลิตหรือจำหน่ายผลิตภัณฑ์กระดาษ	2,033	10,993	9,253	5,711	3,542	1,074	637	437	666	401	265
กิจการผลิตหรือจำหน่ายผลิตภัณฑ์อิเล็กทรอนิกส์ ฯ	3,970	16,936	14,411	9,372	5,039	1,116	562	554	1,409	756	653
<b>F การก่อสร้าง</b>	36,949	202,805	148,547	88,723	59,824	7,689	4,500	3,189	46,569	27,029	19,540
กิจการก่อสร้าง	36,949	202,805	148,547	88,723	59,824	7,689	4,500	3,189	46,569	27,029	19,540
<b>G การขายส่ง การขายปลีก การซ่อมแซมยานยนต์ จักรยานยนต์</b>	91,661	172,305	142,304	79,875	62,429	16,526	7,962	8,564	13,475	7,083	6,392
กิจการผลิตหรือจำหน่ายผลิตภัณฑ์เกี่ยวกับโลหะ	8,985	42,391	35,364	24,259	11,105	3,522	1,983	1,539	3,505	1,968	1,537
กิจการผลิตหรือจำหน่ายอาหารและเครื่องดื่ม	62,248	81,931	67,698	33,844	33,854	8,314	3,642	4,672	5,919	2,899	3,020
กิจการค้าส่ง ค้าปลีก แผงลอยในตลาด ฯ	20,428	47,983	39,242	21,772	17,470	4,690	2,337	2,353	4,051	2,216	1,835
<b>I การขนส่ง สถานที่เก็บสินค้าและการคมนาคม</b>	1,999	5,948	4,765	3,386	1,379	267	140	127	916	579	337
กิจการขนถ่ายสินค้าทางบก น้ำ คลังสินค้า	1,999	5,948	4,765	3,386	1,379	267	140	127	916	579	337
<b>K บริการด้านอสังหาริมทรัพย์ การให้เช่าและบริการทางธุรกิจ</b>	6,229	21,205	16,010	10,441	5,569	1,724	1,051	673	3,471	2,224	1,247
กิจการซ่อมรถ ล้าง อัดฉีด	3,758	11,847	8,849	5,709	3,140	908	559	349	2,090	1,303	787
กิจการสถานีบริการน้ำมัน แก๊ส เชื้อเพลิง	2,471	9,358	7,161	4,732	2,429	816	492	324	1,381	921	460
<b>N การบริการด้านสุขภาพและงานสังคมสงเคราะห์</b>	1,339	3,542	2,567	1,324	1,243	526	159	367	449	264	185
กิจการสถานศึกษา มูลนิธิ สมาคม สถานพยาบาล	1,339	3,542	2,567	1,324	1,243	526	159	367	449	264	185
<b>O บริการชุมชน สังคมและบริการส่วนบุคคลอื่น ๆ</b>	30,880	104,903	89,621	49,390	40,231	7,193	3,228	3,965	8,089	4,242	3,847
กิจการให้บริการต่างๆ ยกเว้นกิจการรับเหมาราย	30,880	104,903	89,621	49,390	40,231	7,193	3,228	3,965	8,089	4,242	3,847
<b>P ลูกจ้างในครัวเรือนส่วนบุคคล</b>	41,190	61,070	47,261	9,098	38,163	6,478	1,385	5,093	7,331	951	6,380
ผู้รับใช้ในบ้าน	41,190	61,070	47,261	9,098	38,163	6,478	1,385	5,093	7,331	951	6,380

ที่มา : จากรายงานอิเล็กทรอนิกส์เมล กองยุทธศาสตร์และแผนงาน

ตารางที่ 23 จำนวนคนต่างด้าวมาตรา 59 นำเข้าตาม MOU (เมียนมา ลาว กัมพูชา) คงเหลือทั่วราชอาณาจักร

จำแนกตามประเภทกิจการ 25 กิจการ ข้อมูล ณ เดือน ตุลาคม 2561

หน่วยนับ : คน / ตำแหน่ง

ลำดับที่	ประเภทกิจการ	นายจ้าง	รวมทั้งสิ้น	เมียนมา			ลาว			กัมพูชา			เวียดนาม		
				รวม	ชาย	หญิง	รวม	ชาย	หญิง	รวม	ชาย	หญิง	รวม	ชาย	หญิง
1	กิจการประมง	1,129	6,292	359	352	7	243	216	27	5,690	5,595	95	-	-	-
2	กิจการเกษตรและปศุสัตว์	9,695	40,358	10,028	5,837	4,191	17,705	10,117	7,588	12,625	7,324	5,301	-	-	-
3	กิจการก่อสร้าง	13,189	158,643	67,762	55,472	12,290	12,963	7,644	5,319	77,911	46,687	31,224	7	6	1
4	กิจการต่อเนื่องประมงทะเล	574	19,222	15,371	6,520	8,851	355	201	154	3,496	1,690	1,806	-	-	-
5	กิจการต่อเนื่องการเกษตร	5,964	132,724	72,141	39,386	32,755	10,371	5,497	4,874	50,212	28,101	22,111	-	-	-
6	กิจการต่อเนื่องปศุสัตว์	1,610	38,548	24,366	12,132	12,234	2,321	1,229	1,092	11,861	6,667	5,194	-	-	-
7	กิจการรีไซเคิล วัสดุของเก่า คัดแยกขยะ	1,661	14,561	5,947	4,053	1,894	2,616	1,499	1,117	5,998	3,571	2,427	-	-	-
8	กิจการเหมืองแร่และเหมืองหิน	83	378	189	136	53	85	64	21	104	76	28	-	-	-
9	กิจการผลิตหรือจำหน่ายผลิตภัณฑ์เกี่ยวกับโลหะ	3,729	31,658	14,478	11,603	2,875	5,683	3,747	1,936	11,497	7,612	3,885	-	-	-
10	กิจการผลิตหรือจำหน่ายอาหารและเครื่องดื่ม	17,500	66,260	17,927	9,608	8,319	31,993	13,051	18,942	16,340	8,414	7,926	-	-	-
11	กิจการผลิตหรือจำหน่ายผลิตภัณฑ์จากดิน	257	1,936	1,103	870	233	434	226	208	399	221	178	-	-	-
12	กิจการผลิตหรือจำหน่ายวัสดุก่อสร้าง	2,280	15,950	7,114	5,516	1,598	2,898	1,775	1,123	5,938	3,803	2,135	-	-	-
13	กิจการแปรรูปหิน	176	1,761	867	638	229	203	108	95	691	413	278	-	-	-
14	กิจการผลิตหรือจำหน่ายเสื้อผ้าสำเร็จรูป ฯ	8,004	53,222	33,347	14,715	18,632	9,435	4,277	5,158	10,440	5,153	5,287	-	-	-
15	กิจการผลิตหรือจำหน่ายผลิตภัณฑ์พลาสติก ฯ	4,842	50,206	30,096	17,286	12,810	5,148	2,800	2,348	14,962	8,325	6,637	-	-	-
16	กิจการผลิตหรือจำหน่ายผลิตภัณฑ์กระดาษ	1,317	7,974	4,078	2,731	1,347	1,313	687	626	2,583	1,518	1,065	-	-	-
17	กิจการผลิตหรือจำหน่ายผลิตภัณฑ์อิเล็กทรอนิกส์ ฯ	2,694	32,288	18,452	9,648	8,804	2,524	1,522	1,002	11,312	7,133	4,179	-	-	-
18	กิจการขนถ่ายสินค้าทางบก น้ำ คลังสินค้า	956	5,645	2,439	1,821	618	588	436	152	2,618	1,752	866	-	-	-
19	กิจการค้าส่ง ค้าปลีก แผงลอยในตลาด ฯ	8,409	23,771	5,626	3,529	2,097	9,643	4,711	4,932	8,502	4,640	3,862	-	-	-
20	กิจการช้อปปิ้งห้าง อัดฉีด	1,731	7,768	2,199	1,531	668	3,321	2,113	1,208	2,248	1,393	855	-	-	-
21	กิจการสถานีบริการน้ำมัน แก๊ส เชื้อเพลิง	1,390	6,367	1,787	1,199	588	2,663	1,537	1,126	1,917	1,176	741	-	-	-
22	กิจการสถานศึกษา มูลนิธิ สมาคม สถานพยาบาล	412	1,245	569	264	305	339	130	209	337	201	136	-	-	-
23	กิจการให้บริการต่างๆ ยกเว้นกิจการรับเหมาฯ	13,229	85,702	31,386	18,589	12,797	15,053	6,809	8,244	39,263	22,777	16,486	-	-	-
24	กิจการแปรรูปสัตว์น้ำ	269	26,780	24,695	8,314	16,381	288	143	145	1,797	974	823	-	-	-
25	ผู้รับใช้ในบ้าน	14,949	21,043	4,068	1,385	2,683	14,254	2,321	11,933	2,721	950	1,771	-	-	-
<b>รวมทั้งสิ้น</b>		<b>116,049</b>	<b>850,302</b>	<b>396,394</b>	<b>233,135</b>	<b>163,259</b>	<b>152,439</b>	<b>72,860</b>	<b>79,579</b>	<b>301,462</b>	<b>176,166</b>	<b>125,296</b>	<b>7</b>	<b>6</b>	<b>1</b>

ที่มา : จากรายงานอิเล็กทรอนิกส์เมิล กองยุทธศาสตร์และแผนงาน

ตารางที่ 24 จำนวนคนต่างด้าวมาตรา 59 นำเข้าตาม MOU (เมียนมา ลาว กัมพูชา เวียดนาม) คงเหลือที่ราชอาณาจักร  
 จำแนกตามหมวดอุตสาหกรรม และประเภทกิจการ ข้อมูล ณ เดือน ตุลาคม 2561

ประเภทกิจการ	นายจ้าง	รวมทั้งสิ้น	เมียนมา			ลาว			กัมพูชา			เวียดนาม		
			รวม	ชาย	หญิง	รวม	ชาย	หญิง	รวม	ชาย	หญิง	รวม	ชาย	หญิง
<b>รวม</b>	116,049	850,302	396,394	233,135	163,259	152,439	72,860	79,579	301,462	176,166	125,296	7	6	1
<b>A เกษตรกรรม การล่าสัตว์และการป่าไม้</b>	9,695	40,358	10,028	5,837	4,191	17,705	10,117	7,588	12,625	7,324	5,301	-	-	-
กิจการเกษตรและปศุสัตว์	9,695	40,358	10,028	5,837	4,191	17,705	10,117	7,588	12,625	7,324	5,301	-	-	-
<b>B การประมง</b>	1,129	6,292	359	352	7	243	216	27	5,690	5,595	95	-	-	-
กิจการประมง	1,129	6,292	359	352	7	243	216	27	5,690	5,595	95	-	-	-
<b>C การทำเหมืองแร่และเหมืองหิน</b>	83	378	189	136	53	85	64	21	104	76	28	-	-	-
กิจการเหมืองแร่และเหมืองหิน	83	378	189	136	53	85	64	21	104	76	28	-	-	-
<b>D การผลิต</b>	29,648	395,172	237,577	121,809	115,768	37,906	19,964	17,942	119,689	67,569	52,120	-	-	-
กิจการต่อเนื่องประเภททะเล	574	19,222	15,371	6,520	8,851	355	201	154	3,496	1,690	1,806	-	-	-
กิจการต่อเนื่องการเกษตร	5,964	132,724	72,141	39,386	32,755	10,371	5,497	4,874	50,212	28,101	22,111	-	-	-
กิจการต่อเนื่องปศุสัตว์	1,610	38,548	24,366	12,132	12,234	2,321	1,229	1,092	11,861	6,667	5,194	-	-	-
กิจการแปรรูปสัตว์น้ำ	269	26,780	24,695	8,314	16,381	288	143	145	1,797	974	823	-	-	-
กิจการรีไซเคิล	1,661	14,561	5,947	4,053	1,894	2,616	1,499	1,117	5,998	3,571	2,427	-	-	-
กิจการผลิตหรือจำหน่ายผลิตภัณฑ์จากดิน	257	1,936	1,103	870	233	434	226	208	399	221	178	-	-	-
กิจการผลิตหรือจำหน่ายวัสดุก่อสร้าง	2,280	15,950	7,114	5,516	1,598	2,898	1,775	1,123	5,938	3,803	2,135	-	-	-
กิจการแปรรูปหิน	176	1,761	867	638	229	203	108	95	691	413	278	-	-	-
กิจการผลิตหรือจำหน่ายเสื้อผ้าสำเร็จรูป ฯ	8,004	53,222	33,347	14,715	18,632	9,435	4,277	5,158	10,440	5,153	5,287	-	-	-
กิจการผลิตหรือจำหน่ายผลิตภัณฑ์พลาสติก ฯ	4,842	50,206	30,096	17,286	12,810	5,148	2,800	2,348	14,962	8,325	6,637	-	-	-
กิจการผลิตหรือจำหน่ายผลิตภัณฑ์กระดาษ	1,317	7,974	4,078	2,731	1,347	1,313	687	626	2,583	1,518	1,065	-	-	-
กิจการผลิตหรือจำหน่ายผลิตภัณฑ์อิเล็กทรอนิกส์ ฯ	2,694	32,288	18,452	9,648	8,804	2,524	1,522	1,002	11,312	7,133	4,179	-	-	-
<b>F การก่อสร้าง</b>	13,189	158,643	67,762	55,472	12,290	12,963	7,644	5,319	77,911	46,687	31,224	7	6	1
กิจการก่อสร้าง	13,189	158,643	67,762	55,472	12,290	12,963	7,644	5,319	77,911	46,687	31,224	7	6	1
<b>G การขายส่ง การขายปลีก การซ่อมแซมยานยนต์ จักรยานยนต์</b>	29,638	121,689	38,031	24,740	13,291	47,319	21,509	25,810	36,339	20,666	15,673	-	-	-
กิจการผลิตหรือจำหน่ายผลิตภัณฑ์เกี่ยวกับโลหะ	3,729	31,658	14,478	11,603	2,875	5,683	3,747	1,936	11,497	7,612	3,885	-	-	-
กิจการผลิตหรือจำหน่ายอาหารและเครื่องดื่ม	17,500	66,260	17,927	9,608	8,319	31,993	13,051	18,942	16,340	8,414	7,926	-	-	-
กิจการค้าส่ง ค้าปลีก แผงลอยในตลาด ฯ	8,409	23,771	5,626	3,529	2,097	9,643	4,711	4,932	8,502	4,640	3,862	-	-	-
<b>I การขนส่ง สถานที่เก็บสินค้าและกรรมการคมนาคม</b>	956	5,645	2,439	1,821	618	588	436	152	2,618	1,752	866	-	-	-
กิจการขนถ่ายสินค้าทางบก น้ำ คลังสินค้า	956	5,645	2,439	1,821	618	588	436	152	2,618	1,752	866	-	-	-
<b>K บริการด้านอสังหาริมทรัพย์ การให้เช่าและบริการทางธุรกิจ</b>	3,121	14,135	3,986	2,730	1,256	5,984	3,650	2,334	4,165	2,569	1,596	-	-	-
กิจการผู้ซ่อมรถ ล้าง ซัดฉีด	1,731	7,768	2,199	1,531	668	3,321	2,113	1,208	2,248	1,393	855	-	-	-
กิจการสถานบริการนันทนาการ กีฬา เรือเพลิง	1,390	6,367	1,787	1,199	588	2,663	1,537	1,126	1,917	1,176	741	-	-	-
<b>N การบริการด้านสุขภาพและงานสังคมสงเคราะห์</b>	412	1,245	569	264	305	339	130	209	337	201	136	-	-	-
กิจการสถานศึกษา มูลนิธิ สมาคม สถานพยาบาล	412	1,245	569	264	305	339	130	209	337	201	136	-	-	-
<b>O บริการชุมชน สังคมและบริการส่วนบุคคลอื่นๆ</b>	13,229	85,702	31,386	18,589	12,797	15,053	6,809	8,244	39,263	22,777	16,486	-	-	-
กิจการให้บริการต่างๆ ยกเว้นกิจการรับเหมาฯ	13,229	85,702	31,386	18,589	12,797	15,053	6,809	8,244	39,263	22,777	16,486	-	-	-
<b>P ลูกจ้างในครัวเรือนส่วนบุคคล</b>	14,949	21,043	4,068	1,385	2,683	14,254	2,321	11,933	2,721	950	1,771	-	-	-
ผู้รับใช้ในบ้าน	14,949	21,043	4,068	1,385	2,683	14,254	2,321	11,933	2,721	950	1,771	-	-	-

ที่มา : จากรายงานอิเล็กทรอนิกส์เมล กองยุทธศาสตร์และแผนงาน

ตารางที่ 25 จำนวนคนต่างด้าวมาตรา 64 (คนต่างด้าวที่เข้ามาทำงานในลักษณะไป-กลับ หรือตามฤดูกาล) คงเหลือทั่วราชอาณาจักร

จำแนกตามประเภทกิจการ 24 กิจการ ข้อมูล ณ เดือน ตุลาคม 2561

หน่วยนับ : คน / ตำแหน่ง

ลำดับที่	ประเภทกิจการ	นายจ้าง	รวมทั้งสิ้น	เมียนมา			ลาว			กัมพูชา		
				รวม	ชาย	หญิง	รวม	ชาย	หญิง	รวม	ชาย	หญิง
1	กิจการประมง	252	1,432	-	-	-	-	-	-	1,432	1,420	12
2	กิจการต่อเนื่องประมงทะเล	80	403	393	281	112	-	-	-	10	5	5
3	กิจการเกษตรและปศุสัตว์	2,845	9,303	249	186	63	-	-	-	9,054	5,042	4,012
4	กิจการก่อสร้าง	599	3,383	685	603	82	-	-	-	2,698	1,672	1,026
5	กิจการต่อเนื่องการเกษตร	259	2,352	255	149	106	-	-	-	2,097	1,230	867
6	กิจการต่อเนื่องปศุสัตว์	10	50	4	2	2	-	-	-	46	26	20
7	กิจการวีซีเคิล รับซื้อของเก่า คัดแยกขยะ	43	167	81	54	27	-	-	-	86	47	39
8	กิจการเหมืองแร่และเหมืองหิน	3	11	1	1	-	-	-	-	10	6	4
9	กิจการผลิตหรือจำหน่ายผลิตภัณฑ์เกี่ยวกับโลหะ	33	116	40	37	3	-	-	-	76	46	30
10	กิจการผลิตหรือจำหน่ายอาหารและเครื่องดื่ม	362	868	159	44	115	-	-	-	709	252	457
11	กิจการผลิตหรือจำหน่ายผลิตภัณฑ์จากดิน	1	1	1	-	1	-	-	-	-	-	-
12	กิจการผลิตหรือจำหน่ายวัสดุก่อสร้าง	59	232	38	34	4	-	-	-	194	132	62
13	กิจการแปรรูปหิน	2	86	-	-	-	-	-	-	86	54	32
14	กิจการผลิตหรือจำหน่ายเสื้อผ้าสำเร็จรูป ฯ	20	130	12	6	6	-	-	-	118	12	106
15	กิจการผลิตหรือจำหน่ายผลิตภัณฑ์พลาสติก ฯ	18	119	22	18	4	-	-	-	97	56	41
16	กิจการผลิตหรือจำหน่ายผลิตภัณฑ์กระดาษ	-	-	-	-	-	-	-	-	-	-	-
17	กิจการผลิตหรือจำหน่ายผลิตภัณฑ์อิเล็กทรอนิกส์ ฯ	23	39	19	11	8	-	-	-	20	11	9
18	กิจการขนถ่ายสินค้าทางบก น้ำ คลังสินค้า	35	136	94	76	18	-	-	-	42	37	5
19	กิจการค้าส่ง ค้าปลีก แผงลอยในตลาด ฯ	460	1,213	254	160	94	-	-	-	959	516	443
20	กิจการซ่อมรถ ล้าง อัดฉีด	15	45	15	13	2	-	-	-	30	16	14
21	กิจการสถานีบริการน้ำมัน แก๊ส เชื้อเพลิง	27	60	12	10	2	-	-	-	48	30	18
22	กิจการสถานศึกษา มูลนิธิ สมาคม สถานพยาบาล	5	9	5	-	5	-	-	-	4	1	3
23	กิจการให้บริการต่างๆ ยกเว้นกิจการรับเหมาฯ	290	1,066	210	158	52	-	-	-	856	447	409
24	ผู้รับใช้ในบ้าน	298	340	67	5	62	-	-	-	273	35	238
<b>รวมทั้งสิ้น</b>		<b>5,739</b>	<b>21,561</b>	<b>2,616</b>	<b>1,848</b>	<b>768</b>	<b>-</b>	<b>-</b>	<b>-</b>	<b>18,945</b>	<b>11,093</b>	<b>7,852</b>

หมายเหตุ : 1. ประเทศที่มีชายแดนติดกับประเทศไทย ได้แก่ เมียนมา ลาว กัมพูชา และมาเลเซีย

- มติกรม.เมื่อวันที่ 18 กุมภาพันธ์ 2558 เห็นชอบแนวทางการดำเนินการจัดระบบการจ้างคนต่างด้าวสัญชาติเมียนมา ลาว กัมพูชาที่เข้ามาทำงานในลักษณะไป-กลับ หรือตามฤดูกาล (ขณะนี้ดำเนินการเฉพาะสัญชาติกัมพูชาและสัญชาติเมียนมา)
- จังหวัดเริ่มออกใบอนุญาตทำงานครั้งแรกเมื่อวันที่ 14 กันยายน 2558
- นายจ้าง 1 ราย สามารถประกอบกิจการได้มากกว่า 1 ประเภทกิจการ

ตารางที่ 26 จำนวนคนต่างด้าวมาตรา 64 (คนต่างด้าวที่เข้ามาทำงานในลักษณะไป-กลับ หรือตามฤดูกาล) คงเหลือที่ราชอาณาจักร

จำแนกตามหมวดอุตสาหกรรม และประเภทกิจการ ข้อมูล ณ เดือน ตุลาคม 2561

หน่วยนับ : คน / ตำแหน่ง

ประเภทกิจการ	นายจ้าง	รวมทั้งสิ้น	เมียนมา			ลาว			กัมพูชา		
			รวม	ชาย	หญิง	รวม	ชาย	หญิง	รวม	ชาย	หญิง
<b>รวม</b>	5,739	21,561	2,616	1,848	768	-	-	-	18,945	11,093	7,852
<b>A เกษตรกรรม การล่าสัตว์และการป่าไม้</b>	2,845	9,303	249	186	63	-	-	-	9,054	5,042	4,012
กิจการเกษตรและปศุสัตว์	2,845	9,303	249	186	63	-	-	-	9,054	5,042	4,012
<b>B การประมง</b>	252	1,432	-	-	-	-	-	-	1,432	1,420	12
กิจการประมง	252	1,432	-	-	-	-	-	-	1,432	1,420	12
<b>C การทำเหมืองแร่และเหมืองหิน</b>	3	11	1	1	-	-	-	-	10	6	4
กิจการเหมืองแร่และเหมืองหิน	3	11	1	1	-	-	-	-	10	6	4
<b>D การผลิต</b>	515	3,579	825	555	270	-	-	-	2,754	1,573	1,181
กิจการต่อเนื่องประมงทะเล	80	403	393	281	112	-	-	-	10	5	5
กิจการต่อเนื่องการเกษตร	259	2,352	255	149	106	-	-	-	2,097	1,230	867
กิจการต่อเนื่องปศุสัตว์	10	50	4	2	2	-	-	-	46	26	20
กิจการรีไซเคิล วัสดุของเก่า คัดแยกขยะ	43	167	81	54	27	-	-	-	86	47	39
กิจการผลิตหรือจำหน่ายผลิตภัณฑ์จากดิน	1	1	1	-	1	-	-	-	-	-	-
กิจการผลิตหรือจำหน่ายวัสดุก่อสร้าง	59	232	38	34	4	-	-	-	194	132	62
กิจการแปรรูปหิน	2	86	-	-	-	-	-	-	86	54	32
กิจการผลิตหรือจำหน่ายเสื้อผ้าสำเร็จรูป ฯ	20	130	12	6	6	-	-	-	118	12	106
กิจการผลิตหรือจำหน่ายผลิตภัณฑ์พลาสติก ฯ	18	119	22	18	4	-	-	-	97	56	41
กิจการผลิตหรือจำหน่ายผลิตภัณฑ์กระดาษ	-	-	-	-	-	-	-	-	-	-	-
กิจการผลิตหรือจำหน่ายผลิตภัณฑ์อิเล็กทรอนิกส์ ฯ	23	39	19	11	8	-	-	-	20	11	9
<b>F การก่อสร้าง</b>	599	3,383	685	603	82	-	-	-	2,698	1,672	1,026
กิจการก่อสร้าง	599	3,383	685	603	82	-	-	-	2,698	1,672	1,026
<b>G การขายส่ง การขายปลีก การซ่อมแซมยานยนต์ จักรยานยนต์</b>	855	2,197	453	241	212	-	-	-	1,744	814	930
กิจการผลิตหรือจำหน่ายผลิตภัณฑ์เกี่ยวกับโลหะ	33	116	40	37	3	-	-	-	76	46	30
กิจการผลิตหรือจำหน่ายอาหารและเครื่องดื่ม	362	868	159	44	115	-	-	-	709	252	457
กิจการค้าส่ง ค้าปลีก แผงลอยในตลาด ฯ	460	1,213	254	160	94	-	-	-	959	516	443
<b>I การขนส่ง สถานที่เก็บสินค้าและการคมนาคม</b>	35	136	94	76	18	-	-	-	42	37	5
กิจการขนถ่ายสินค้าทางบก น้ำ คลังสินค้า	35	136	94	76	18	-	-	-	42	37	5
<b>K บริการด้านอสังหาริมทรัพย์ การให้เช่าและบริการทางธุรกิจ</b>	42	105	27	23	4	-	-	-	78	46	32
กิจการเช่าอสังหาริมทรัพย์	15	45	15	13	2	-	-	-	30	16	14
กิจการสถานีบริการน้ำมัน แก๊ส เชื้อเพลิง	27	60	12	10	2	-	-	-	48	30	18
<b>N การบริการด้านสุขภาพและงานสังคมสงเคราะห์</b>	5	9	5	-	5	-	-	-	4	1	3
กิจการสถานศึกษา มูลนิธิ สมาคม สถานพยาบาล	5	9	5	-	5	-	-	-	4	1	3
<b>O บริการชุมชน สังคมและบริการส่วนบุคคลอื่นๆ</b>	290	1,066	210	158	52	-	-	-	856	447	409
กิจการให้บริการต่างๆ ยกเว้นกิจการรับเหมาฯ	290	1,066	210	158	52	-	-	-	856	447	409
<b>P ลูกจ้างในครัวเรือนส่วนบุคคล</b>	298	340	67	5	62	-	-	-	273	35	238
ผู้รับใช้ในบ้าน	298	340	67	5	62	-	-	-	273	35	238

ที่มา : ประมวลผลโดยศูนย์เทคโนโลยีสารสนเทศและการสื่อสาร

ตารางที่ 27 จำนวนคนต่างด้าวที่ได้รับอนุญาตทำงานคงเหลือที่ราชอาณาจักร

จำแนกตามลักษณะการเข้าเมือง ประเภทคนต่างด้าวและสัญชาติ

ข้อมูล ณ เดือน ตุลาคม 2561

หน่วยนับ : ตำแหน่ง

คนต่างด้าวที่ได้รับอนุญาตทำงานคงเหลือที่ราชอาณาจักร									
ลำดับ	สัญชาติ	มาตรา 59				มาตรา 62 ส่งเสริมการลงทุน	สัญชาติ	มาตรา 63 ชนกลุ่มน้อย	มาตรา 64 ได้รับ อนุญาตทำงานใน ลักษณะไป-กลับ หรือตามฤดูกาล
		ตลอดชีพ	ทั่วไป	พิสูจน์สัญชาติเดิม	นำเข้ามาตาม MOU				
	รวม	241	123,035	1,020,413	850,302	48,339	รวม	66,483	21,561
1	เนเธอร์แลนด์	-	1,098	-	-	296	กัมพูชา	217	18,945
2	ออสเตรเลีย	-	228	-	-	96	เมียนมา	4,283	2,616
3	ออสเตรเลีย	-	2,584	-	-	646	จีน	1,020	-
4	บังกาลเทศ	-	577	-	-	74	ลาว	158	-
5	เบลเยียม	-	605	-	-	198	เนปาล	1	-
6	เมียนมา	-	1,859	838,900	396,394	168	เวียดนาม	2	-
7	ลาว	-	195	66,607	152,439	57	กระเหรี่ยง	2,519	-
8	กัมพูชา	-	330	114,906	301,462	19	มูเซอ	84	-
9	แคนาดา	-	1,499	-	-	279	เย้า	1	-
10	จีน	-	17,350	-	-	8,382	อีเก้อ	80	-
11	เยอรมัน	-	2,482	-	-	1,013	ลีซอ	221	-
12	เดนมาร์ก	-	416	-	-	235	ไทยใหญ่	23,154	-
13	แอฟริกาใต้	-	1,044	-	-	85	มอญ	1,547	-
14	ฟินแลนด์	-	299	-	-	222	จีนฮ่อ	95	-
15	ฝรั่งเศส	-	3,911	-	-	1,184	อดีตทหารจีนคนชาติ	11	-
16	อังกฤษ	-	9,110	-	-	1,066	จีนฮ่ออพยพพลเรือน	14	-
17	ฮ่องกง	-	59	-	-	15	จีนฮ่ออิสระ	74	-
18	อินโดนีเซีย	-	891	-	-	372	ผู้พลัดถิ่นสัญชาติเมียนมา	485	-
19	ไอร์แลนด์	-	472	-	-	118	ผู้หลบหนีเข้าเมืองจากเมียนมา-ถาวร	159	-
20	อิสราเอล	-	660	-	-	80	ผู้หลบหนีเข้าเมืองจากเมียนมา-นาย	131	-
21	อินเดีย	-	10,500	-	-	3,557	ลาวอพยพ	27	-
22	ไอซ์แลนด์	-	42	-	-	1	เนปาลอพยพ	2	-
23	อิตาลี	-	1,718	-	-	367	ไทลื้อ	1,393	-
24	ญี่ปุ่น	-	14,545	-	-	19,859	ล่าหู่	439	-
25	เกาหลีเหนือ	-	48	-	-	-	ลัว	1,528	-
26	เกาหลีใต้	-	4,406	-	-	1,435	ไมระนู	656	-
27	ศรีลังกา	-	273	-	-	108	อื่นๆ	28,182	-
28	มาเลเซีย	-	2,337	-	-	954	หมายเหตุ : เมียนมาและลาว มาตรา 63 ชนกลุ่มน้อย		
29	นอร์เวย์	-	228	-	-	66	เป็นกลุ่มที่มีก่อนกลุ่มมติ ครม.3 สัญชาติ		
30	เนปาล	-	533	-	-	71	(เมียนมา ลาว กัมพูชา)		
31	นิวซีแลนด์	-	559	-	-	87			
32	ฟิลิปปินส์	-	15,522	-	-	1,342			
33	ปากีสถาน	-	1,133	-	-	118			
34	รัสเซีย	-	2,613	-	-	293			
35	สวีเดน	-	875	-	-	286			
36	สิงคโปร์	-	1,523	-	-	554			
37	สวิตเซอร์แลนด์	-	833	-	-	200			
38	จีนไต้หวัน	-	3,525	-	-	2,177			
39	อเมริกัน	-	6,952	-	-	933			
40	เวียดนาม	-	752	-	7	247			
41	อื่นๆ	241	8,449	-	-	1,079			



ตารางที่ 2 จำนวนคนต่างด้าวมาตรา 59 (ทั่วไป) ที่ได้รับอนุญาตทำงานใหม่ทั่วราชอาณาจักร

จำแนกตามประเภทอาชีพและสัญชาติ

ประจำเดือน ตุลาคม 2561

หน่วยนับ : ตำแหน่ง

ประเภทอาชีพ	รวม (ตำแหน่ง)	สัญชาติ										
		ญี่ปุ่น	จีน	ฟิลิปปินส์	อังกฤษ	อเมริกัน	อินเดีย	เกาหลีใต้	มาเลเซีย	ฝรั่งเศส	รัสเซีย	สัญชาติอื่นๆ
รวมทั้งสิ้น	7,458	1,349	1,116	862	551	499	378	224	189	178	172	1,940
ผู้ประกอบการวิชาชีพด้านการสอน	1,586	17	174	453	298	238	22	9	5	22	12	336
ผู้จัดการฝ่ายอื่นๆ	1,385	158	270	80	68	49	128	71	45	61	48	407
ช่างเทคนิคด้านต่างๆ	711	384	80	37	23	31	22	8	18	3	2	103
ผู้ควบคุมเครื่องจักร	610	270	125	5	5	9	21	5	82	3	-	85
ผู้ประกอบการวิชาชีพด้านธุรกิจ	497	147	95	35	14	17	21	22	10	7	17	112
นักเขียนและศิลปิน	346	34	66	43	29	12	15	52	-	3	12	80
กรรมการผู้จัดการ ผู้บริหารระดับสูง	339	32	64	1	16	13	50	16	3	17	19	108
เจ้าหน้าที่ประจำสำนักงาน	267	6	38	34	30	3	11	4	3	10	10	118
สถาปนิก วิศวกร	225	114	28	7	4	4	6	3	8	-	-	51
ผู้จัดการฝ่ายผลิตและฝ่ายปฏิบัติการ	199	41	47	13	4	2	14	2	6	13	2	55
อาชีพอื่นๆ	1,293	146	129	154	60	121	68	32	9	39	50	485

หมายเหตุ : อาชีพอื่นๆ หมายถึง ประเภทอาชีพอื่นๆที่มีจำนวนคนต่างด้าวทำงานในแต่ละตำแหน่งน้อยกว่าตำแหน่งงานใน 10 อันดับแรก



ตารางที่ 4 จำนวนคนต่างด้าวมาตรา 59 (ทั่วไป) ที่ได้รับอนุญาตทำงานใหม่ที่ราชอาณาจักร

จำแนกตามประเภทกิจการและสัญชาติ

ประจำเดือน ตุลาคม 2561

หน่วยนับ : ตำแหน่ง

ประเภทกิจการ	รวม (ตำแหน่ง)	สัญชาติ										
		ญี่ปุ่น	จีน	ฟิลิปปินส์	อังกฤษ	อเมริกัน	อินเดีย	เกาหลีใต้	มาเลเซีย	ฝรั่งเศส	รัสเซีย	สัญชาติอื่นๆ
<b>รวมทั้งสิ้น</b>	7,458	1,349	1,116	862	551	499	378	224	189	178	172	1,940
การศึกษา มหาวิทยาลัย และวิทยาลัย	1,733	25	210	493	319	240	25	9	4	25	13	370
บริการด้านภาพยนตร์ ดนตรี และความบันเทิง	637	29	145	32	65	44	31	70	4	10	18	189
โรงแรมและภัตตาคาร	621	29	55	104	23	13	63	23	9	39	24	239
บริการด้านธุรกิจอื่น ๆ	515	51	48	47	34	20	36	16	17	28	30	188
การผลิตอุปกรณ์และเครื่องมือทางวิทยุ โทรทัศน์	418	253	20	32	5	25	3	6	13	4	-	57
การขายส่ง และการค้าเพื่อค้าขายหน้า	387	81	106	18	12	3	51	21	7	6	2	80
บริการด้านขนส่งและบริการด้านการท่องเที่ยว	311	8	34	3	17	4	6	12	1	5	47	174
การก่อสร้าง	213	15	107	5	3	-	12	6	6	2	2	55
การผลิตเครื่องเรือนและผลิตภัณฑ์อื่นๆ	196	127	7	7	2	-	10	3	6	1	-	33
การผลิตยานยนต์ รถพ่วงและรถกึ่งรถพ่วง	191	175	1	-	-	1	3	-	-	1	-	10
กิจการอื่นๆ	2,236	556	383	121	71	149	138	58	122	57	36	545

หมายเหตุ : กิจการอื่นๆ หมายถึง ประเภทกิจการอื่น ๆ ที่มีจำนวนคนต่างด้าวทำงานในแต่ละตำแหน่งน้อยกว่าตำแหน่งงานใน 10 อันดับแรก



ตารางที่ 6 จำนวนคนต่างด้าวมาตรา 62 (ประเภทส่งเสริมการลงทุน) ที่ได้รับอนุญาตทำงานใหม่ทั่วราชอาณาจักร

จำแนกตามประเภทอาชีพและสัญชาติ

ประจำเดือน ตุลาคม 2561

หน่วยนับ : ตำแหน่ง

ประเภทอาชีพ	รวม (ตำแหน่ง)	สัญชาติ										
		ญี่ปุ่น	จีน	อินเดีย	เยอรมัน	จีนไต้หวัน	อินโดนีเซีย	ฟิลิปปินส์	ฝรั่งเศส	อังกฤษ	มาเลเซีย	สัญชาติอื่นๆ
รวมทั้งสิ้น	1,794	690	376	131	49	48	43	39	37	34	34	313
ช่างเทคนิคด้านต่างๆ	418	185	98	16	13	12	16	8	4	5	3	58
ผู้จัดการฝ่ายอื่นๆ	355	145	57	23	11	10	3	6	9	11	11	69
ผู้ควบคุมเครื่องจักร	219	103	80	11	2	1	-	1	-	1	2	18
สถาปนิก วิศวกร	145	76	30	5	4	4	1	4	-	-	6	15
นักวิชาชีพด้านคอมพิวเตอร์	104	16	10	27	2	2	3	2	5	2	-	35
กรรมการผู้จัดการ ผู้บริหารระดับสูง	93	32	7	9	3	5	1	-	5	3	4	24
ผู้ประกอบการวิชาชีพด้านธุรกิจ	80	16	11	7	1	3	6	6	5	6	1	18
ผู้ปฏิบัติงานด้านการเงินและการขาย	80	17	10	2	4	2	12	4	5	1	1	22
ผู้จัดการทั่วไป	69	17	28	8	1	-	-	2	2	-	-	11
ผู้จัดการฝ่ายผลิตและฝ่ายปฏิบัติการ	44	20	8	1	3	2	-	-	-	1	3	6
อาชีพอื่นๆ	187	63	37	22	5	7	1	6	2	4	3	37

หมายเหตุ : อาชีพอื่นๆ หมายถึง ประเภทอาชีพอื่นๆที่มีจำนวนคนต่างด้าวทำงานในแต่ละตำแหน่งน้อยกว่าตำแหน่งงานใน 10 อันดับแรก



ตารางที่ 8 จำนวนคนต่างด้าวมาตรา 62 (ประเภทส่งเสริมการลงทุน) ที่ได้รับอนุญาตทำงานใหม่ทั่วราชอาณาจักร

จำแนกตามประเภทกิจการและสัญชาติ

ประจำเดือน ตุลาคม 2561

หน่วยนับ : ตำแหน่ง

ประเภทกิจการ	รวม (ตำแหน่ง)	สัญชาติ										
		ญี่ปุ่น	จีน	อินเดีย	เยอรมัน	จีนไต้หวัน	อินโดนีเซีย	ฟิลิปปินส์	ฝรั่งเศส	อังกฤษ	มาเลเซีย	สัญชาติอื่นๆ
<b>รวมทั้งสิ้น</b>	1,794	690	376	131	49	48	43	39	37	34	34	313
การผลิตยานยนต์ รถพ่วงและรถกึ่งรถพ่วง	273	200	26	14	6	6	1	-	1	1	1	17
การผลิตอุปกรณ์และเครื่องมือทางวิทยุ โทรทัศน์	131	77	30	-	5	4	-	3	1	-	-	11
บริการด้านธุรกิจอื่น ๆ	124	33	12	15	2	1	2	3	6	5	3	42
การผลิตผลิตภัณฑ์ยางและผลิตภัณฑ์พลาสติก	110	29	52	2	-	3	-	1	5	-	9	9
กิจกรรมด้านคอมพิวเตอร์	108	8	7	22	3	4	2	3	7	5	1	46
องค์กรธุรกิจ	98	29	3	11	4	-	10	2	5	6	-	28
การผลิตเครื่องเรือนและผลิตภัณฑ์อื่นๆ	84	36	14	10	4	5	2	2	2	-	-	9
การขนส่ง และการค้าเพื่อค่านายหน้า	84	21	28	9	2	1	1	5	2	-	2	13
การผลิตเครื่องจักรและอุปกรณ์	83	55	5	-	6	2	-	1	-	-	1	13
การผลิตเครื่องจักรที่ใช้พลังงานไฟฟ้า	81	31	31	1	-	4	-	-	1	-	1	12
กิจการอื่นๆ	618	171	168	47	17	18	25	19	7	17	16	113

หมายเหตุ : กิจการอื่นๆ หมายถึง ประเภทกิจการอื่น ๆ ที่มีจำนวนคนต่างด้าวทำงานในแต่ละตำแหน่งน้อยกว่าตำแหน่งงานใน 10 อันดับแรก



ตารางที่ 10 จำนวนคนต่างด้าวมาตรา 63 (ประเภทชนกลุ่มน้อย) ที่ได้รับอนุญาตทำงานใหม่ทั่วราชอาณาจักร

จำแนกตามประเภทอาชีพและสัญชาติ

ประจำเดือน ตุลาคม 2561

หน่วยนับ : ตำแหน่ง

ประเภทอาชีพ	รวม (ตำแหน่ง)	สัญชาติ										
		ไทยใหญ่	กระเหรี่ยง	เมียนมา	มอญ	ไทลื้อ	จีน	ผู้พลัดถิ่น สัญชาติเมียนมา	ลาว	ลีซอ	มูเซอ	สัญชาติอื่นๆ
<b>รวมทั้งสิ้น</b>	3,200	646	280	234	145	58	45	18	15	8	4	1,747
งานกรรมกร	2,226	485	224	122	79	39	14	15	10	7	1	1,230
งานทำสวนผักและผลไม้	207	10	20	49	42	2	-	-	2	-	2	80
งานช่างไม้ก่อสร้างอาคาร	108	35	-	3	-	-	-	-	-	-	-	70
งานช่างทาสี	30	9	-	2	-	4	-	-	-	-	-	15
งานเลี้ยงสัตว์	26	-	1	7	7	-	-	-	-	-	-	11
งานช่างปูน	18	7	-	-	-	-	-	-	-	-	-	11
งานผลิตอาหารหรือเครื่องดื่ม	17	1	1	11	1	-	-	-	-	-	-	3
งานขายอาหารหรือเครื่องดื่ม	15	4	-	-	1	-	-	-	-	-	-	10
งานช่างประกอบและซ่อมท่อเสียบรถ	14	2	4	4	-	-	-	-	-	-	-	4
งานซักรีดเสื้อผ้า	11	1	3	-	1	-	-	-	-	-	-	6
อาชีพอื่นๆ	528	92	27	36	14	13	31	3	3	1	1	307

หมายเหตุ : อาชีพอื่นๆ หมายถึง ประเภทอาชีพอื่นๆที่มีจำนวนคนต่างด้าวทำงานในแต่ละตำแหน่งน้อยกว่าตำแหน่งงานใน 10 อันดับแรก



ตารางที่ 12 จำนวนคนต่างด้าวมาตรา 63 (ประเภทชนกลุ่มน้อย) ที่ได้รับอนุญาตทำงานใหม่ที่วราษอาณาจักร

จำแนกตามประเภทกิจการและสัญชาติ

ประจำเดือน

ตุลาคม 2561

หน่วยนับ : ตำแหน่ง

ประเภทกิจการ	รวม (ตำแหน่ง)	สัญชาติ										
		ไทยใหญ่	กระเหรี่ยง	เมียนมา	มอญ	ไทลื้อ	จีน	ผู้ลี้ภัยสัญชาติ เมียนมา	ลาว	ลีสอ	มูเซอ	สัญชาติอื่นๆ
<b>รวมทั้งสิ้น</b>	3,200	646	280	234	145	58	45	18	15	8	4	1,747
การก่อสร้าง	921	332	44	39	12	24	2	1	1	2	1	463
การเพาะปลูก การล่าสัตว์	491	62	54	74	56	1	1	-	2	-	2	239
โรงแรมและภัตตาคาร	412	81	18	15	8	12	11	2	1	4	-	260
การขายปลีก	265	37	25	17	7	2	13	2	2	-	1	159
การผลิตผลิตภัณฑ์อาหารและเครื่องดื่ม	199	14	35	22	12	1	3	3	2	-	-	107
ลูกจ้างในครัวเรือนส่วนบุคคล	199	40	20	6	7	11	3	1	2	-	-	109
การขายส่ง และการค้าเพื่อค่านายหน้า	149	21	11	17	17	1	2	1	-	-	-	79
บริการด้านธุรกิจอื่นๆ	99	22	4	2	2	1	2	-	-	1	-	65
การผลิตผลิตภัณฑ์จากแร่โลหะ	47	3	7	4	2	-	-	-	1	-	-	30
การขาย การบำรุงรักษา การซ่อมแซมยานยนต์	40	4	8	10	2	-	-	1	-	-	-	15
กิจการอื่นๆ	378	30	54	28	20	5	8	7	4	1	-	221

หมายเหตุ : กิจการอื่นๆ หมายถึง ประเภทกิจการอื่น ๆ ที่มีจำนวนคนต่างด้าวทำงานในแต่ละตำแหน่งน้อยกว่าตำแหน่งงานใน 10 อันดับแรก



ภาค/จังหวัด	รวมทั้งสิ้น			คนต่างด้าวที่เข้ามาทำงานในลักษณะไป-กลับ หรือตามฤดูกาล								
				เมียนมา			ลาว			กัมพูชา		
	รวม	ชาย	หญิง	รวม	ชาย	หญิง	รวม	ชาย	หญิง	รวม	ชาย	หญิง
ภาคใต้	988	690	298	988	690	298	-	-	-	-	-	-
ระนอง	988	690	298	988	690	298	-	-	-	-	-	-
ชุมพร	-	-	-	-	-	-	-	-	-	-	-	-
สงขลา	-	-	-	-	-	-	-	-	-	-	-	-
สตูล	-	-	-	-	-	-	-	-	-	-	-	-
ยะลา	-	-	-	-	-	-	-	-	-	-	-	-
นราธิวาส	-	-	-	-	-	-	-	-	-	-	-	-

หมายเหตุ : 1. ประเทศที่มีชายแดนติดกับประเทศไทย ได้แก่ เมียนมา ลาว กัมพูชา และมาเลเซีย

- มติกรม.เมื่อวันที่ 18 กุมภาพันธ์ 2558 เห็นชอบแนวทางการดำเนินการจัดระบบการจ้างคนต่างด้าวสัญชาติเมียนมา ลาว กัมพูชาที่เข้ามาทำงานในลักษณะไป - กลับ หรือตามฤดูกาล (ขณะนี้ดำเนินการสัญชาติกัมพูชาและสัญชาติเมียนมา)
- จังหวัดเริ่มออกใบอนุญาตทำงานครั้งแรกเมื่อวันที่ 14 กันยายน 2558

ตารางที่ 14 จำนวนคนต่างด้าวมาตรา 64 (คนต่างด้าวที่เข้ามาทำงานในลักษณะไป-กลับ หรือตามฤดูกาล) ที่ได้รับอนุญาตทำงานใหม่ทั่วราชอาณาจักร

จำแนกตามประเภทกิจการ 24 กิจการ ข้อมูล ณ เดือน ตุลาคม 2561

หน่วยนับ : คน / ตำแหน่ง

ลำดับที่	ประเภทกิจการ	นายจ้าง	รวมทั้งสิ้น	เมียนมา			ลาว			กัมพูชา		
				รวม	ชาย	หญิง	รวม	ชาย	หญิง	รวม	ชาย	หญิง
1	กิจการประมง	163	592	-	-	-	-	-	-	592	584	8
2	กิจการต่อเนื่องประมงทะเล	43	170	169	124	45	-	-	-	1	1	-
3	กิจการเกษตรและปศุสัตว์	1,454	4,104	100	70	30	-	-	-	4,004	2,205	1,799
4	กิจการก่อสร้าง	361	1,438	258	227	31	-	-	-	1,180	720	460
5	กิจการต่อเนื่องการเกษตร	149	1,059	94	56	38	-	-	-	965	545	420
6	กิจการต่อเนื่องปศุสัตว์	6	28	1	-	1	-	-	-	27	17	10
7	กิจการรีไซเคิล วัสดุของเก่า คัดแยกขยะ	29	85	40	22	18	-	-	-	45	23	22
8	กิจการเหมืองแร่และเหมืองหิน	2	6	-	-	-	-	-	-	6	4	2
9	กิจการผลิตหรือจำหน่ายผลิตภัณฑ์เกี่ยวกับโลหะ	16	43	15	14	1	-	-	-	28	16	12
10	กิจการผลิตหรือจำหน่ายอาหารและเครื่องดื่ม	187	355	63	18	45	-	-	-	292	112	180
11	กิจการผลิตหรือจำหน่ายผลิตภัณฑ์จากดิน	-	-	-	-	-	-	-	-	-	-	-
12	กิจการผลิตหรือจำหน่ายวัสดุก่อสร้าง	35	116	15	14	1	-	-	-	101	77	24
13	กิจการแปรรูปหิน	2	73	-	-	-	-	-	-	73	47	26
14	กิจการผลิตหรือจำหน่ายเสื้อผ้าสำเร็จรูป ฯ	7	79	-	-	-	-	-	-	79	12	67
15	กิจการผลิตหรือจำหน่ายผลิตภัณฑ์พลาสติก ฯ	9	17	5	5	-	-	-	-	12	9	3
16	กิจการผลิตหรือจำหน่ายผลิตภัณฑ์กระดาษ	-	-	-	-	-	-	-	-	-	-	-
17	กิจการผลิตหรือจำหน่ายผลิตภัณฑ์อิเล็กทรอนิกส์ ฯ	11	18	8	5	3	-	-	-	10	5	5
18	กิจการขนถ่ายสินค้าทางบก น้ำ คลังสินค้า	19	60	51	38	13	-	-	-	9	8	1
19	กิจการค้าส่ง ค้าปลีก แผงลอยในตลาด ฯ	213	430	88	58	30	-	-	-	342	190	152
20	กิจการซ่อมมรดก ล้าง อัดฉีด	11	18	10	9	1	-	-	-	8	1	7
21	กิจการสถานีบริการน้ำมัน แก๊ส เชื้อเพลิง	10	18	5	3	2	-	-	-	13	4	9
22	กิจการสถานศึกษา มูลนิธิ สมาคม สถานพยาบาล	3	6	2	-	2	-	-	-	4	1	3
23	กิจการให้บริการต่างๆ ยกเว้นกิจการรับเหมาฯ	149	438	71	47	24	-	-	-	367	194	173
24	ผู้รับใช้ในบ้าน	129	137	29	4	25	-	-	-	108	9	99
<b>รวมทั้งสิ้น</b>		<b>3,008</b>	<b>9,290</b>	<b>1,024</b>	<b>714</b>	<b>310</b>	<b>-</b>	<b>-</b>	<b>-</b>	<b>8,266</b>	<b>4,784</b>	<b>3,482</b>

หมายเหตุ : 1. ประเทศที่มีชายแดนติดกับประเทศไทย ได้แก่ เมียนมา ลาว กัมพูชา และมาเลเซีย

- มติกรม เมื่อวันที่ 18 กุมภาพันธ์ 2558 เห็นชอบแนวทางการดำเนินการจัดระบบการจ้างคนต่างด้าวสัญชาติเมียนมา ลาว กัมพูชาที่เข้ามาทำงานในลักษณะไป-กลับ หรือตามฤดูกาล (ขณะนี้ดำเนินการสัญชาติกัมพูชาและสัญชาติเมียนมา)
- นายจ้าง 1 ราย สามารถประกอบกิจการได้มากกว่า 1 ประเภทกิจการ

ตารางที่ 15 จำนวนคนต่างด้าวมาตรา 64 (คนต่างด้าวที่เข้ามาทำงานในลักษณะไปกลับ หรือตามฤดูกาล) ที่ได้รับอนุญาตทำงานใหม่ทั่วราชอาณาจักร

จำแนกตามหมวดอุตสาหกรรม และประเภทกิจการ ข้อมูล ณ เดือน ตุลาคม 2561

หน่วยนับ : คน / ตำแหน่ง

หมวดอุตสาหกรรม และประเภทกิจการ	นายจ้าง	รวมทั้งสิ้น	เมียนมา			ลาว			กัมพูชา		
			รวม	ชาย	หญิง	รวม	ชาย	หญิง	รวม	ชาย	หญิง
<b>รวม</b>	3,008	9,290	1,024	714	310	-	-	-	8,266	4,784	3,482
<b>A เกษตรกรรม การล่าสัตว์และการป่าไม้</b>	1,454	4,104	100	70	30	-	-	-	4,004	2,205	1,799
กิจการเกษตรและปศุสัตว์	1,454	4,104	100	70	30	-	-	-	4,004	2,205	1,799
<b>B การประมง</b>	163	592	-	-	-	-	-	-	592	584	8
กิจการประมง	163	592	-	-	-	-	-	-	592	584	8
<b>C การทำเหมืองแร่และเหมืองหิน</b>	2	6	-	-	-	-	-	-	6	4	2
กิจการเหมืองแร่และเหมืองหิน	2	6	-	-	-	-	-	-	6	4	2
<b>D การผลิต</b>	291	1,645	332	226	106	-	-	-	1,313	736	577
กิจการต่อเนื่องประมงทะเล	43	170	169	124	45	-	-	-	1	1	-
กิจการต่อเนื่องการเกษตร	149	1,059	94	56	38	-	-	-	965	545	420
กิจการต่อเนื่องปศุสัตว์	6	28	1	-	1	-	-	-	27	17	10
กิจการรีไซเคิล วัสดุของเก่า คัดแยกขยะ	29	85	40	22	18	-	-	-	45	23	22
กิจการผลิตหรือจำหน่ายผลิตภัณฑ์จากดิน	-	-	-	-	-	-	-	-	-	-	-
กิจการผลิตหรือจำหน่ายวัสดุก่อสร้าง	35	116	15	14	1	-	-	-	101	77	24
กิจการแปรรูปหิน	2	73	-	-	-	-	-	-	73	47	26
กิจการผลิตหรือจำหน่ายเสื้อผ้าสำเร็จรูป ฯ	7	79	-	-	-	-	-	-	79	12	67
กิจการผลิตหรือจำหน่ายผลิตภัณฑ์พลาสติก ฯ	9	17	5	5	-	-	-	-	12	9	3
กิจการผลิตหรือจำหน่ายผลิตภัณฑ์กระดาษ	-	-	-	-	-	-	-	-	-	-	-
กิจการผลิตหรือจำหน่ายผลิตภัณฑ์อิเล็กทรอนิกส์ ฯ	11	18	8	5	3	-	-	-	10	5	5
<b>F การก่อสร้าง</b>	361	1,438	258	227	31	-	-	-	1,180	720	460
กิจการก่อสร้าง	361	1,438	258	227	31	-	-	-	1,180	720	460
<b>G การขายส่ง การขายปลีก การซ่อมแซมยานยนต์ จักรยานยนต์</b>	416	828	166	90	76	-	-	-	662	318	344
กิจการผลิตหรือจำหน่ายผลิตภัณฑ์เกี่ยวกับโลหะ	16	43	15	14	1	-	-	-	28	16	12
กิจการผลิตหรือจำหน่ายอาหารและเครื่องดื่ม	187	355	63	18	45	-	-	-	292	112	180
กิจการค้าส่ง ค้าปลีก แผงลอยในตลาด ฯ	213	430	88	58	30	-	-	-	342	190	152
<b>I การขนส่ง สถานที่เก็บสินค้าและการคมนาคม</b>	19	60	51	38	13	-	-	-	9	8	1
กิจการขนถ่ายสินค้าทางบก น้ำ คลังสินค้า	19	60	51	38	13	-	-	-	9	8	1
<b>K บริการด้านอสังหาริมทรัพย์ การให้เช่าและบริการทางธุรกิจ</b>	21	36	15	12	3	-	-	-	21	5	16
กิจการเช่าอสังหาริมทรัพย์	11	18	10	9	1	-	-	-	8	1	7
กิจการสถานีบริการน้ำมัน แก๊ส เชื้อเพลิง	10	18	5	3	2	-	-	-	13	4	9
<b>N การบริการด้านสุขภาพและงานสังคมสงเคราะห์</b>	3	6	2	-	2	-	-	-	4	1	3
กิจการสถานศึกษา มูลนิธิ สมาคม สถานพยาบาล	3	6	2	-	2	-	-	-	4	1	3
<b>O บริการชุมชน สังคมและบริการส่วนบุคคลอื่น ๆ</b>	149	438	71	47	24	-	-	-	367	194	173
กิจการให้บริการต่างๆ ยกเว้นกิจการรับเหมามา ฯ	149	438	71	47	24	-	-	-	367	194	173
<b>P ลูกจ้างในครัวเรือนส่วนบุคคล</b>	129	137	29	4	25	-	-	-	108	9	99
ผู้รับใช้ในบ้าน	129	137	29	4	25	-	-	-	108	9	99

ที่มา : ประมวลผลโดยศูนย์เทคโนโลยีสารสนเทศและการสื่อสาร

ตารางที่ 16 จำนวนคนต่างด้าวได้รับอนุญาตทำงานใหม่ทั่วราชอาณาจักร

จำแนกตามลักษณะการเข้าเมือง ประเภทคนต่างด้าวและสัญชาติ

ประจำเดือน ตุลาคม 2561

หน่วยนับ : ตำแหน่ง

คนต่างด้าวที่ได้รับอนุญาตทำงานใหม่ทั่วราชอาณาจักร						
ลำดับ	สัญชาติ	มาตรา 59 ทั่วไป	มาตรา 62 ส่งเสริมการลงทุน	สัญชาติ	มาตรา 63 ชนกลุ่มน้อย	มาตรา 64 ได้รับอนุญาต ทำงานในลักษณะไป-กลับ หรือตามฤดูกาล
	<b>รวม</b>	<b>7,458</b>	<b>1,794</b>	<b>รวม</b>	<b>3,200</b>	<b>9,290</b>
1	เนเธอร์แลนด์	42	4	กัมพูชา	-	8,266
2	ออสเตรเลีย	6	1	เมียนมา	234	1,024
3	ออสเตรเลีย	129	24	จีน	45	-
4	บังกลาเทศ	15	2	ลาว	15	-
5	เบลเยียม	14	12	เนปาล	-	-
6	เมียนมา	65	4	เวียดนาม	-	-
7	แคนาดา	75	5	กระเหรี่ยง	280	-
8	จีน	1,116	376	มูเซอ	4	-
9	เยอรมัน	145	49	เย้า	-	-
10	เดนมาร์ก	31	6	อีเก้อ	2	-
11	แอฟริกาใต้	87	6	ลีซอ	8	-
12	ฟินแลนด์	31	15	ไทยใหญ่	646	-
13	ฝรั่งเศส	178	37	มอญ	145	-
14	อังกฤษ	551	34	จีนฮ่อ	4	-
15	ฮ่องกง	4	-	อดีตทหารจีนคณะชาติ	1	-
16	อินโดนีเซีย	77	43	จีนฮ่ออพยพพลเรือน	2	-
17	ไอร์แลนด์	34	5	จีนฮ่ออิสระ	2	-
18	อิสราเอล	26	-	ผู้พลัดถิ่นสัญชาติเมียนมา	18	-
19	อินเดีย	378	131	ผู้หลบหนีเข้าเมืองจากเมียนมา-ถาวร	2	-
20	ไอซ์แลนด์	1	-	ผู้หลบหนีเข้าเมืองจากเมียนมา-นาย	2	-
21	อิตาลี	77	15	ลาวอพยพ	4	-
22	ญี่ปุ่น	1,349	690	เนปาลอพยพ	-	-
23	เกาหลีเหนือ	5	-	ไทลื้อ	58	-
24	เกาหลีใต้	224	33	ไม่ระบุ	40	-
25	ศรีลังกา	7	7	อื่นๆ	1,688	-
26	มาเลเซีย	189	34	หมายเหตุ : มาตรา 59 พิสูจน์สัญชาติและนำเข้า MOU ไม่ได้อยู่ในตารางนี้		
27	นอร์เวย์	24	2			
28	เนปาล	20	4			
29	นิวซีแลนด์	30	-			
30	ฟิลิปปินส์	862	39			
31	ปากีสถาน	31	5			
32	รัสเซีย	172	8			
33	สวีเดน	57	21			
34	สิงคโปร์	110	15			
35	สวิตเซอร์แลนด์	27	5			
36	จีนไต้หวัน	153	48			
37	อเมริกัน	499	30			
38	เวียดนาม	81	8			
39	อื่นๆ	536	76			