



วารสาร

ปีที่ 10 ฉบับที่ 11 ประจำเดือนพฤศจิกายน 2561

# สถานการณ์ตลาดแรงงานภาคกลาง

กรุงเทพมหานคร ~ สมุทรปราการ ~ นนทบุรี ~ ปทุมธานี ~ พระนครศรีอยุธยา ~ ชัยนาท ~ ลพบุรี ~ สระบุรี ~ สิงห์บุรี ~ อ่างทอง



## ความต้องการแรงงานในภาคกลาง

โดยรวมลดลงจากช่วงเดียวกันของปีก่อน ร้อยละ 13.17

อุตสาหกรรมที่มีความต้องการแรงงานมาก

- การผลิต
- การขายส่ง การขายปลีก
- การบริหารและบริการสนับสนุน

## บทสรุปการ...

สถานการณ์ตลาดแรงงานภาคกลาง ข้อมูลเดือนตุลาคม 2561 เปรียบเทียบกับช่วงเดียวกันของปีก่อน ความต้องการแรงงานโดยรวมลดลง ร้อยละ 13.17 สาขาอาชีพที่มีความต้องการแรงงานมากที่สุด คือ แรงงานด้านการประกอบ การเดินทางไปทำงานต่างประเทศลดลง ร้อยละ 10.02 ในขณะที่การอนุญาตให้คนต่างด้าวทำงานใหม่เพิ่มขึ้น ร้อยละ 18.03 สำหรับภาวะการลงทุน จำนวนโรงงานขออนุญาตเปิดกิจการใหม่เพิ่มขึ้น ร้อยละ 15.15 ส่วนการจ้างงานเพิ่มขึ้น ร้อยละ 72.82

หากท่านมีข้อคิดเห็นหรือข้อเสนอแนะ สามารถติดต่อได้ที่

E-mail: lmi@doe.go.th lmicenter@windowlive.com

## คณะผู้จัดทำ.....

อำนวยการโดย : นางสาวสุกัญญา ภูพัฒนากุล  
ผู้อำนวยการกองบริหารข้อมูลตลาดแรงงาน

จัดทำโดย : ศูนย์บริหารข้อมูลตลาดแรงงาน  
กองบริหารข้อมูลตลาดแรงงาน กรมการจัดหางาน

## สารบัญ

ภาวะความต้องการแรงงาน	2
ภาวะการลงทุน	3
การไปทำงานต่างประเทศ	4
การทำงานของคนต่างด้าว	4



<http://doe.go.th/lmia>

# ภาวะความต้องการแรงงานภาคกลาง

ข้อมูลการให้บริการจัดหางานของกรมการจัดหางาน เดือนตุลาคม 2561 ภาคกลางมีความต้องการแรงงาน จำนวน 7,496 อัตรา สาขาอุตสาหกรรมที่มีความต้องการแรงงานมากที่สุด คือ การขายส่งยกเว้นยานยนต์และจักรยายนยนต์ โดยมีความต้องการผู้ที่จบการศึกษาระดับมัธยมศึกษามากที่สุด



- 13.17%

## ความต้องการแรงงาน

ต.ค. 60 จำนวน 8,633 อัตรา  
ต.ค. 61 จำนวน 7,496 อัตรา



- 13.37%

## ผู้สมัครงานที่มาใช้บริการ

ต.ค. 60 จำนวน 8,135 อัตรา  
ต.ค. 61 จำนวน 7,047 อัตรา

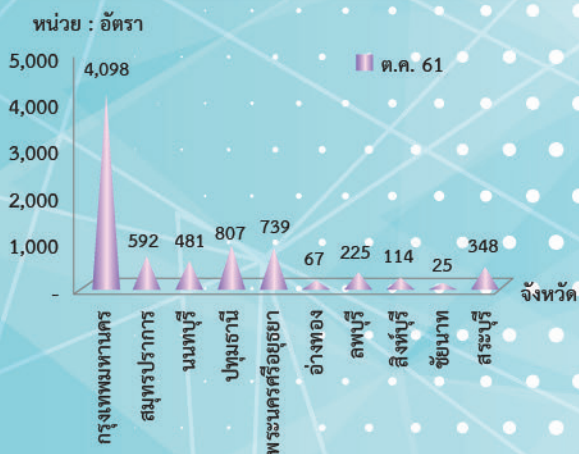


- 8.53%

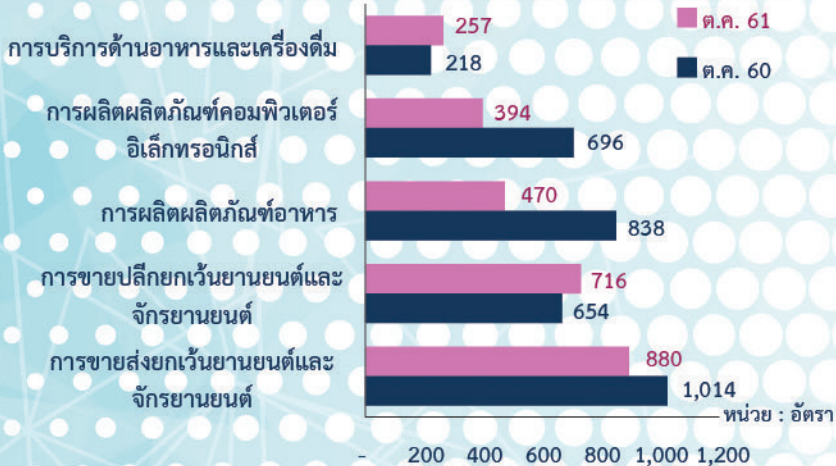
## การบรรจุงาน

ต.ค. 60 จำนวน 5,711 อัตรา  
ต.ค. 61 จำนวน 5,224 อัตรา

## ความต้องการแรงงาน จำแนกรายจังหวัด



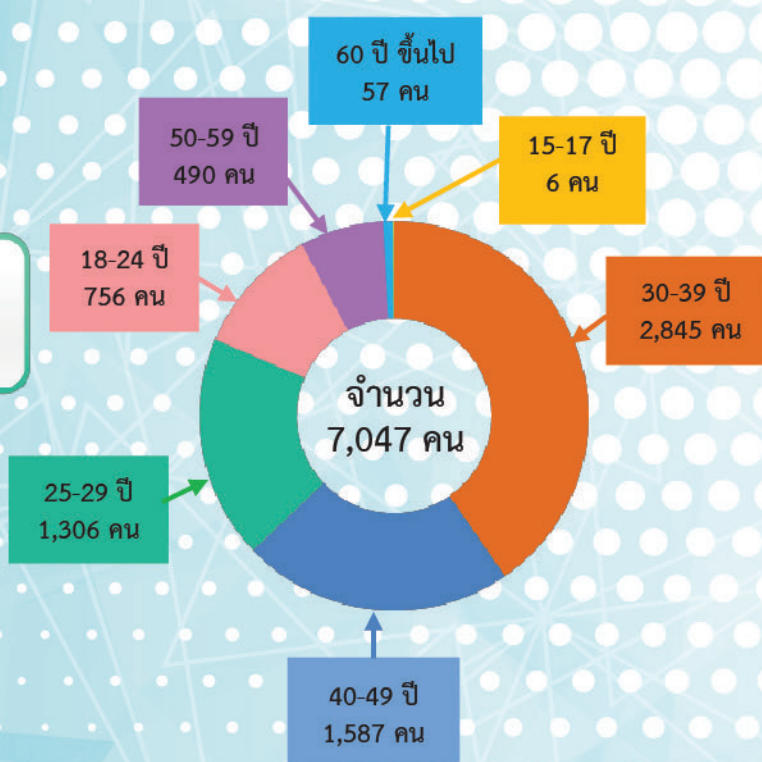
## 5 อันดับ สาขาอุตสาหกรรมที่มีความต้องการแรงงานมาก



## ผู้สมัครงานที่มาใช้บริการ จำแนกตามวุฒิการศึกษา



## ผู้สมัครงานที่มาใช้บริการ จำแนกตามอายุ



## อาชีพที่ได้รับการบรรจุงานมาก 5 อันดับ

## อุตสาหกรรมที่ได้รับการบรรจุงานมาก 5 อันดับ



## ภาวะการลงทุน

ข้อมูลจากกรมโรงงานอุตสาหกรรม การลงทุนใน 10 จังหวัดภาคกลาง เดือนตุลาคม 2561 มีจำนวนโรงงานที่ได้รับอนุญาตให้เปิดกิจการใหม่ จำนวน 76 แห่ง เพิ่มขึ้นร้อยละ 15.15 จำนวนเงินลงทุน 6,634.41 ล้านบาท เพิ่มขึ้นร้อยละ 206.04 และการจ้างงานจำนวน 3,109 คน เพิ่มขึ้นร้อยละ 72.82 เมื่อเปรียบเทียบกับช่วงเดียวกันของปีก่อน โดยกรุงเทพมหานคร มีจำนวนโรงงานขออนุญาตเปิดกิจการใหม่มากที่สุด



## โรงงานที่ได้รับอนุญาตให้ประกอบกิจการใหม่ จำแนกรายจังหวัด



## การจ้างงาน จำแนกตามประเภทกิจการ



# การไปทำงานต่างประเทศ

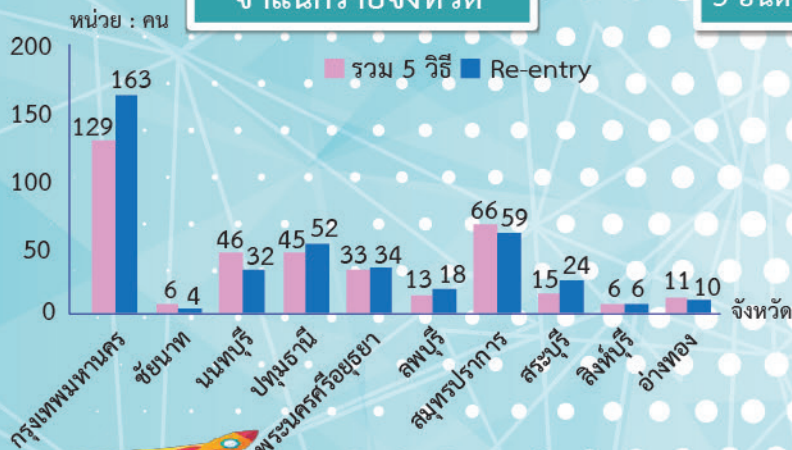
ข้อมูลจากกองบริหารแรงงานไทยไปต่างประเทศ แรงงานไทยใน 10 จังหวัดภาคกลาง ได้รับอนุญาตให้เดินทางไปทำงานต่างประเทศ เดือนตุลาคม 2561 จำนวน 772 คน จำแนกเป็นการเดินทาง 5 วิธี จำนวน 370 คน และ Re-entry จำนวน 402 คน เปรียบเทียบกับช่วงเดียวกันของปีก่อนลดลง ร้อยละ 10.02



## จำแนกตามประเภทการเดินทาง



## จำแนกรายจังหวัด



## 5 อันดับประเทศที่แรงงานไทยเดินทางไปทำงานมาก



## การทำงานของคนต่างด้าว

ข้อมูลจากสำนักบริหารแรงงานต่างด้าว คนต่างด้าวได้รับอนุญาตให้ทำงานใหม่ใน 10 จังหวัดภาคกลาง เดือนตุลาคม 2561 จำนวน 6,227 คน เพิ่มขึ้นจากช่วงเดียวกันของปีก่อน ร้อยละ 18.03



## จำแนกตามประเภทการอนุญาต



## จำแนกรายจังหวัด

