



วารสาร

ปีที่ 10 ฉบับที่ 12 ประจำเดือนธันวาคม 2561

สถานการณ์ตลาดแรงงานภาคกลาง

กรุงเทพมหานคร ~ สมุทรปราการ ~ นนทบุรี ~ ปทุมธานี ~ พระนครศรีอยุธยา ~ ชัยนาท ~ ลพบุรี ~ สระบุรี ~ สิงห์บุรี ~ อ่างทอง

ความต้องการแรงงานในภาคกลาง

โดยรวมลดลงจากช่วงเดียวกันของปีก่อน ร้อยละ 26.71

อุตสาหกรรมที่มีความต้องการแรงงานมาก

- การผลิต
- การขายส่ง การขายปลีก
- ข้อมูลข่าวสาร และการสื่อสาร



บทบรรณาธิการ...

สถานการณ์ตลาดแรงงานภาคกลาง ข้อมูลเดือนพฤศจิกายน 2561 เปรียบเทียบกับช่วงเดียวกันของปีก่อน ความต้องการแรงงานโดยรวมลดลง ร้อยละ 26.71 สาขาอาชีพที่มีความต้องการแรงงานมากที่สุด คือ แรงงานบรรจุผลิตภัณฑ์ การเดินทางไปทำงานต่างประเทศเพิ่มขึ้น ร้อยละ 15.18 ในขณะที่การอนุญาตให้คนต่างด้าวทำงานใหม่เพิ่มขึ้น ร้อยละ 26.14 สำหรับภาวะการลงทุน จำนวนโรงงานขออนุญาตเปิดกิจการใหม่ลดลง ร้อยละ 2.22 และการจ้างงานลดลง ร้อยละ 10.59

หากท่านมีข้อคิดเห็นหรือข้อเสนอแนะ สามารถติดต่อได้ที่

E-mail : lmi@doe.go.th lmicenter@windowslive.com

คณะผู้จัดทำ.....

อำนวยการโดย : นางสาวสุกัญญา ภูพัฒน์กุล
ผู้อำนวยการกองบริหารข้อมูลตลาดแรงงาน
จัดทำโดย : ศูนย์บริหารข้อมูลตลาดแรงงาน
กองบริหารข้อมูลตลาดแรงงาน กรมการจัดหางาน

สารบัญ

ภาวะความต้องการแรงงาน	2
ภาวะการลงทุน	3
การไปทำงานต่างประเทศ	4
การทำงานของคนต่างด้าว	4



<http://doe.go.th/lmia>



ภาวะความต้องการแรงงานภาคกลาง

ข้อมูลการให้บริการจัดหางานของกรมการจัดหางาน เดือนพฤศจิกายน 2561 ภาคกลางมีความต้องการแรงงาน จำนวน 9,175 อัตรา สาขาอุตสาหกรรมที่มีความต้องการแรงงานมากที่สุด คือ การขายส่งยกเว้นยานยนต์และจักรยานยนต์ โดยมีความต้องการผู้ที่จบการศึกษาระดับมัธยมศึกษามากที่สุด



- 26.71%

ความต้องการแรงงาน

พ.ย. 60 จำนวน 12,519 อัตรา
พ.ย. 61 จำนวน 9,175 อัตรา



- 29.79%

ผู้สมัครงานที่มาใช้บริการ

พ.ย. 60 จำนวน 11,076 คน
พ.ย. 61 จำนวน 7,777 คน

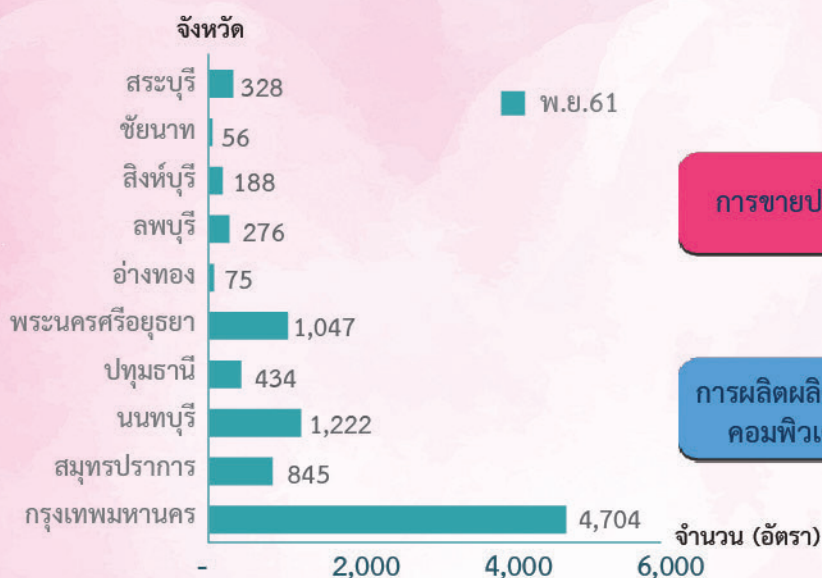


- 31.80%

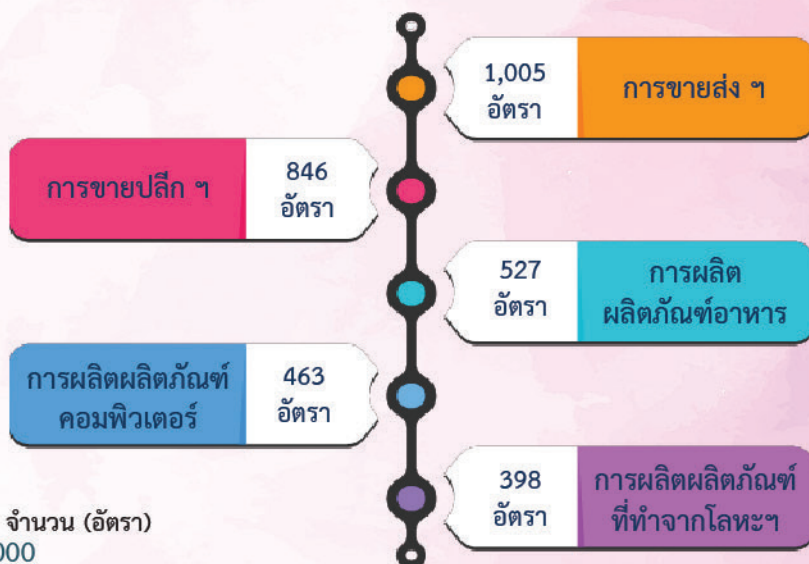
การบรรจุงาน

พ.ย. 60 จำนวน 8,575 คน
พ.ย. 61 จำนวน 5,848 คน

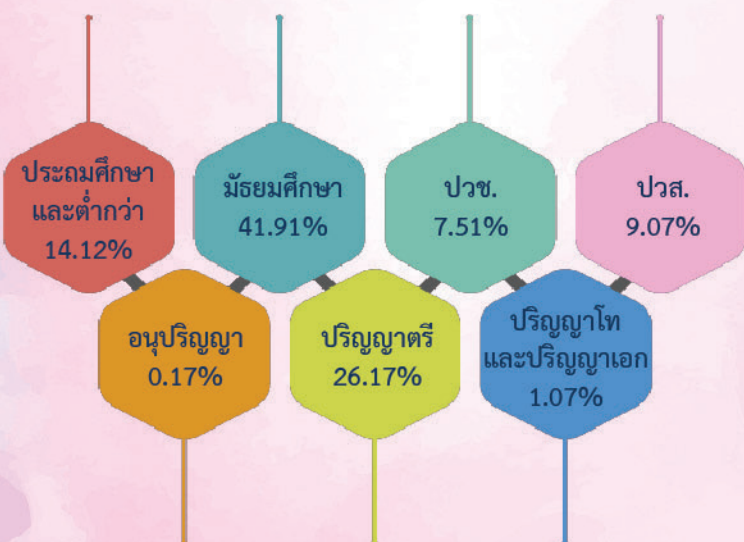
ความต้องการแรงงาน จำแนกรายจังหวัด



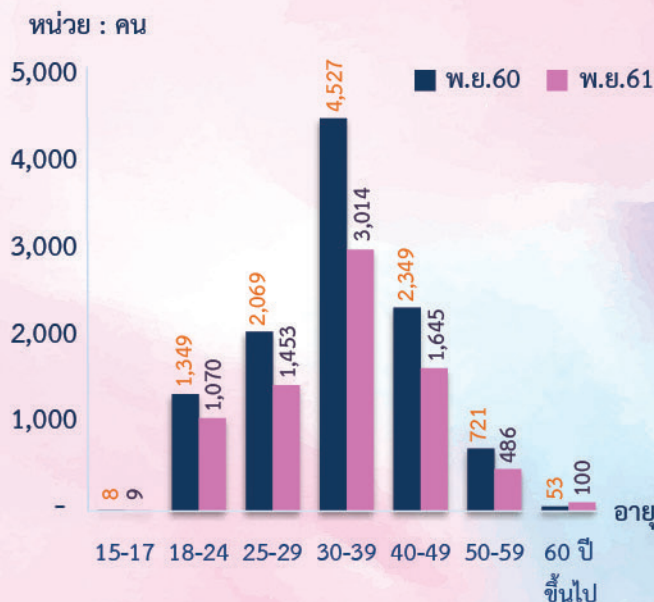
5 อันดับ สาขาอุตสาหกรรมที่มีความต้องการแรงงานมาก



ผู้สมัครงานที่มาใช้บริการ จำแนกตามวุฒิการศึกษา



ผู้สมัครงานที่มาใช้บริการ จำแนกตามอายุ



อาชีพที่ได้รับการบรรจุงานมาก 5 อันดับ

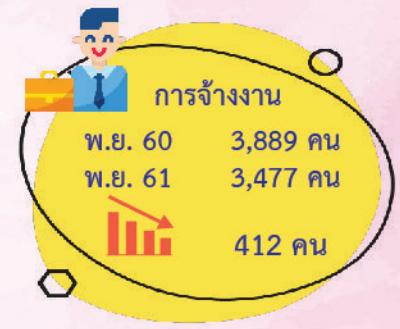


อุตสาหกรรมที่ได้รับการบรรจุงานมาก 5 อันดับ



ภาวะการลงทุน

ข้อมูลจากกรมโรงงานอุตสาหกรรม การลงทุนใน 10 จังหวัดภาคกลาง เดือนพฤศจิกายน 2561 มีจำนวนโรงงานที่ได้รับอนุญาตให้เปิดกิจการใหม่ จำนวน 88 แห่ง ลดลงร้อยละ 2.22 จำนวนเงินลงทุน 4,741.72 ล้านบาท ลดลงร้อยละ 32.28 และการจ้างงาน จำนวน 3,477 คน ลดลงร้อยละ 10.59 เมื่อเปรียบเทียบกับช่วงเดียวกันของปีก่อน โดยจังหวัดปทุมธานี มีจำนวนโรงงานขออนุญาตเปิดกิจการใหม่มากที่สุด



โรงงานที่ได้รับอนุญาตให้ประกอบกิจการใหม่ จำแนกรายจังหวัด



การจ้างงาน จำแนกตามประเภทกิจการ



การไปทำงานต่างประเทศ

ข้อมูลจากกองบริหารแรงงานไทยไปต่างประเทศ แรงงานไทยใน 10 จังหวัดภาคกลาง ได้รับอนุญาตให้เดินทางไปทำงานต่างประเทศ เดือนพฤศจิกายน 2561 จำนวน 774 คน จำแนกเป็นการเดินทาง 5 วิธี จำนวน 374 คน และ RE-ENTRY จำนวน 400 คน เปรียบเทียบกับช่วงเดียวกันของปีก่อนเพิ่มขึ้น ร้อยละ 15.18

จำแนกตามประเภทการเดินทาง

พฤศจิกายน 60

เดินทางด้วยตนเอง	88
กรมการจัดหางานจัดส่ง	7
นายจ้างพาลูกจ้างไปทำงาน	81
นายจ้างส่งลูกจ้างไปฝึกงาน	43
บริษัทจัดหางานจัดส่ง	60
Re-entry visa	393

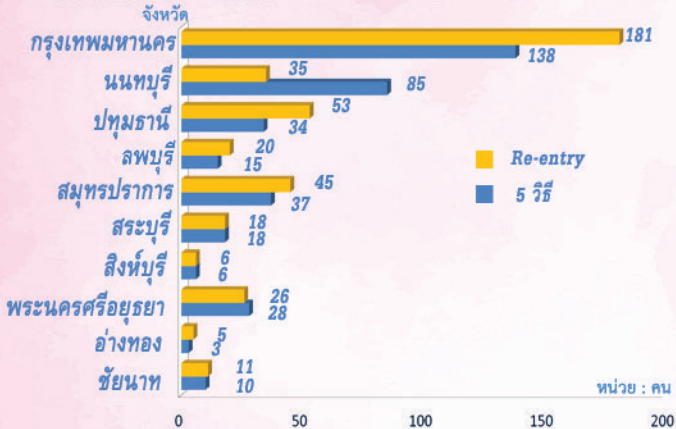
พฤศจิกายน 61

เดินทางด้วยตนเอง	81
กรมการจัดหางานจัดส่ง	15
นายจ้างพาลูกจ้างไปทำงาน	173
นายจ้างส่งลูกจ้างไปฝึกงาน	51
บริษัทจัดหางานจัดส่ง	54
Re-entry visa	400



หน่วย : คน

จำแนกรายจังหวัด



หน่วย : คน

5 อันดับประเทศที่แรงงานไทยเดินทางไปทำงานมาก



2. ลาว 115



3. บังคลาเทศ 64



1. ญี่ปุ่น 122



4. สหรัฐอเมริกา 56



5. ไต้หวัน 52

หน่วย : คน

การทำงานของคนต่างด้าว

ข้อมูลจากสำนักบริหารแรงงานต่างด้าว คนต่างด้าวได้รับอนุญาตให้ทำงานใหม่ใน 10 จังหวัดภาคกลาง เดือนพฤศจิกายน 2561 จำนวน 6,963 คน เพิ่มขึ้นจากช่วงเดียวกันของปีก่อน ร้อยละ 26.14

จำแนกรายจังหวัด

หน่วย : คน

4,737	กรุงเทพมหานคร	115	ลพบุรี
538	ปทุมธานี	38	สระบุรี
340	สมุทรปราการ	7	อ่างทอง
474	พระนครศรีอยุธยา	19	สิงห์บุรี
694	นนทบุรี	1	ชัยนาท

จำแนกตามประเภทการอนุญาต
ชั่วคราว 4,950 คน (71.09%)
มาตรา 13 (เฉพาะชนกลุ่มน้อย)
1,059 คน (15.21%)
ส่งเสริมการลงทุน 954 คน (13.70%)