

ตารางที่ 1 ประชากรอายุ 15 ปีขึ้นไป จำแนกตามสถานภาพแรงงานรายจังหวัด ไตรมาสที่ 3 (กรกฎาคม - กันยายน) 2561

จังหวัด	ประชากร อายุ 15 ปี ขึ้นไป	กำลังแรงงานรวม				ผู้ไม่อยู่ในกำลังแรงงาน			
		รวม	ผู้มีงานทำ	ผู้ว่างงาน	ผู้ที่รอดูกาล	รวม	ทำงานบ้าน	เรียนหนังสือ	อื่น ๆ
<b>รวม</b>	<b>56,322,587</b>	<b>38,725,464</b>	<b>38,301,023</b>	<b>373,447</b>	<b>50,994</b>	<b>17,597,123</b>	<b>5,312,768</b>	<b>4,168,355</b>	<b>8,116,000</b>
1. กรุงเทพมหานคร	7,603,247	5,341,273	5,270,986	63,842	6,444	2,261,974	724,000	543,000	994,974
2. สมุทรปราการ	1,872,405	1,357,192	1,332,149	24,304	739	515,213	189,474	114,482	211,257
3. นนทบุรี	1,401,798	944,338	935,976	8,361	-	457,460	160,435	89,130	207,895
4. ปทุมธานี	1,337,170	930,533	915,096	15,437	-	406,637	146,677	94,934	165,026
5. พระนครศรีอยุธยา	740,510	492,691	485,677	7,014	-	247,819	89,582	54,850	103,387
6. อ่างทอง	217,052	141,588	140,035	1,553	-	75,464	20,851	13,751	40,862
7. ลพบุรี	647,996	436,076	432,865	3,211	-	211,920	51,657	48,177	112,087
8. สิงห์บุรี	174,679	111,854	109,984	1,870	-	62,825	22,896	10,372	29,557
9. ชัยนาท	264,541	173,373	170,156	3,124	93	91,168	27,121	14,746	49,302
10. สระบุรี	596,171	398,757	393,255	4,963	540	197,414	62,061	42,533	92,819
11. ชลบุรี	1,478,530	1,053,010	1,045,522	7,488	-	425,520	138,962	103,899	182,658
12. ระยอง	749,439	564,613	559,958	4,240	416	184,826	68,016	43,261	73,548
13. จันทบุรี	455,596	351,685	348,984	2,556	145	103,911	24,052	22,316	57,543
14. ตราด	233,226	173,759	172,728	936	94	59,467	22,060	11,421	25,986
15. ฉะเชิงเทรา	668,080	431,844	429,514	2,329	-	236,236	94,199	46,496	95,541
16. ปราจีนบุรี	512,385	361,436	355,498	5,938	-	150,949	54,193	25,613	71,143
17. นครนายก	235,035	151,999	151,358	202	439	83,036	29,566	16,850	36,620
18. สระแก้ว	488,252	302,090	294,052	6,279	1,759	186,162	69,158	25,659	91,345

□

จังหวัด	ประชากร อายุ 15 ปี ขึ้นไป	กำลังแรงงานรวม				ผู้ไม่อยู่ในกำลังแรงงาน			
		รวม	ผู้มีงานทำ	ผู้ว่างงาน	ผู้ที่รอฤดูกาล	รวม	ทำงานบ้าน	เรียนหนังสือ	อื่น ๆ
19. ราชบุรี	666,841	456,703	449,008	5,607	2,088	210,138	55,282	40,875	113,981
20. กาญจนบุรี	646,782	467,297	462,431	4,300	566	179,485	49,562	39,683	90,240
21. สุพรรณบุรี	718,338	485,824	483,367	2,457	-	232,514	58,654	43,983	129,878
22. นครปฐม	936,459	651,618	645,180	5,932	505	284,841	91,511	64,944	128,386
23. สมุทรสาคร	878,635	706,452	702,200	4,252	-	172,183	58,322	44,663	69,198
24. สมุทรสงคราม	162,434	112,990	112,447	543	-	49,444	19,976	8,763	20,705
25. เพชรบุรี	400,475	273,451	271,950	1,501	-	127,024	31,799	32,263	62,962
26. ประจวบคีรีขันธ์	375,788	272,808	270,912	1,896	-	102,980	38,633	20,097	44,250
27. เชียงใหม่	1,459,230	1,047,987	1,037,981	10,006	-	411,243	103,666	123,346	184,232
28. ลำพูน	356,673	256,744	255,342	1,402	-	99,929	28,382	19,440	52,107
29. ลำปาง	633,294	409,749	406,033	3,433	283	223,545	53,349	47,333	122,863
30. อุตรดิตถ์	362,572	228,465	223,821	3,736	908	134,107	47,955	26,938	59,214
31. แพร่	362,752	247,018	243,089	2,075	1,854	115,734	30,638	24,078	61,019
32. น่าน	362,365	249,316	246,911	2,347	59	113,049	33,810	29,194	50,045
33. พะเยา	347,556	228,271	226,017	2,255	-	119,285	32,765	26,134	60,386
34. เชียงราย	955,222	640,032	638,041	1,991	-	315,190	81,983	73,858	159,349
35. แม่ฮ่องสอน	152,597	112,267	112,101	166	-	40,330	10,690	9,342	20,298
36. นครสวรรค์	814,458	524,589	517,558	5,576	1,455	289,869	74,406	59,377	156,086
37. อุทัยธานี	237,469	160,652	159,151	1,177	324	76,817	25,777	11,881	39,158
38. กำแพงเพชร	626,274	426,337	411,007	8,202	7,127	199,937	68,265	35,450	96,222
39. ตาก	389,355	257,733	256,006	822	905	131,622	43,097	31,311	57,213

จังหวัด	ประชากร อายุ 15 ปี ขึ้นไป	กำลังแรงงานรวม				ผู้ไม่อยู่ในกำลังแรงงาน			
		รวม	ผู้มีงานทำ	ผู้ว่างงาน	ผู้ที่รอฤดูกาล	รวม	ทำงานบ้าน	เรียนหนังสือ	อื่น ๆ
40. สุโขทัย	511,465	337,603	331,794	5,437	372	173,862	45,973	31,268	96,621
41. พิษณุโลก	740,643	485,817	479,138	6,679	-	254,826	79,000	70,008	105,818
42. พิจิตร	443,435	282,090	278,132	2,409	1,549	161,345	50,842	29,473	81,030
43. เพชรบูรณ์	739,223	483,518	482,496	1,023	-	255,705	66,949	53,468	135,288
44. นครราชสีมา	2,047,509	1,311,683	1,299,811	11,023	848	735,826	201,254	168,598	365,974
45. บุรีรัมย์	973,772	705,437	693,607	10,136	1,694	268,335	64,260	67,653	136,422
46. สุรินทร์	862,789	539,656	533,730	5,926	-	323,133	92,944	75,159	155,030
47. ศรีสะเกษ	809,084	604,049	601,967	2,083	-	205,035	35,590	71,778	97,667
48. อุบลราชธานี	1,360,923	915,207	910,804	4,402	-	445,716	98,328	129,103	218,285
49. ยโสธร	386,433	294,420	293,952	468	-	92,013	12,037	32,816	47,161
50. ชัยภูมิ	776,756	492,181	490,404	1,777	-	284,575	86,621	48,636	149,318
51. อำนาจเจริญ	219,722	154,315	151,539	626	2,150	65,407	16,964	16,149	32,294
52. บึงกาฬ	269,029	182,814	172,207	8,114	2,493	86,215	22,913	18,580	44,721
53. หนองบัวลำภู	368,649	228,749	226,136	2,416	197	139,900	49,887	27,317	62,696
54. ขอนแก่น	1,456,378	988,350	984,264	3,544	543	468,028	115,190	163,973	188,865
55. อุดรธานี	1,009,422	668,025	660,800	3,905	3,320	341,397	78,574	98,806	164,017
56. เลย	445,233	303,994	303,052	409	533	141,240	33,536	32,654	75,050
57. หนองคาย	353,037	213,879	212,320	1,316	242	139,158	43,962	30,053	65,143
58. มหาสารคาม	680,495	473,714	473,454	261	-	206,781	43,468	69,898	93,415
59. ร้อยเอ็ด	855,595	578,682	576,599	427	1,656	276,913	34,983	78,096	163,834
60. กาฬสินธุ์	653,300	439,961	438,357	1,418	186	213,339	74,029	54,114	85,196

□

จังหวัด	ประชากร อายุ 15 ปี ขึ้นไป	กำลังแรงงานรวม				ผู้ไม่อยู่ในกำลังแรงงาน			
		รวม	ผู้มีงานทำ	ผู้ว่างงาน	ผู้ที่รอฤดูกาล	รวม	ทำงานบ้าน	เรียนหนังสือ	อื่น ๆ
61. สกลนคร	731,015	434,829	433,315	-	1,514	296,186	97,386	75,354	123,446
62. นครพนม	441,980	286,764	278,507	4,490	3,767	155,216	37,099	34,492	83,625
63. มุกดาหาร	275,407	206,631	205,432	1,093	107	68,776	14,841	18,925	35,011
64. นครศรีธรรมราช	1,250,321	888,614	883,829	4,785	-	361,707	130,365	76,175	155,167
65. กระบี่	294,327	219,578	215,669	3,909	-	74,749	32,363	17,463	24,924
66. พังงา	216,186	144,944	143,415	1,529	-	71,242	32,609	11,155	27,478
67. ภูเก็ต	450,310	321,440	317,022	4,418	-	128,870	38,082	39,061	51,727
68. สุราษฎร์ธานี	869,096	580,979	580,605	374	-	288,117	130,824	52,224	105,068
69. ระนอง	203,164	135,247	134,823	423	-	67,917	33,597	14,272	20,048
70. ชุมพร	406,753	275,859	274,807	1,052	-	130,894	60,628	22,680	47,586
71. สงขลา	1,252,258	887,291	874,847	10,033	2,410	364,967	95,829	101,593	167,544
72. สตูล	215,105	149,679	148,043	1,636	-	65,426	24,512	12,118	28,797
73. ตรัง	507,148	381,083	377,709	3,057	317	126,065	45,883	27,711	52,472
74. พัทลุง	413,873	303,859	302,357	1,502	-	110,014	30,208	26,804	53,002
75. ปัตตานี	465,519	315,669	308,545	6,771	352	149,850	49,434	49,069	51,348
76. ยะลา	332,823	232,239	231,420	818	-	100,584	24,936	46,699	28,950
77. นราธิวาส	512,729	342,203	321,768	20,436	-	170,526	53,389	40,521	76,616

ที่มา : สำนักงานสถิติแห่งชาติ



ตารางที่ 2 ประชากรอายุ 15 ปีขึ้นไปที่มีงานทำ จำแนกตามระดับการศึกษา รายจังหวัด ไตรมาสที่ 3 (กรกฎาคม - กันยายน) 2561

จังหวัด	รวม	ไม่มี การศึกษา	ต่ำกว่า ประถมศึกษา	ประถม ศึกษา	มัธยมศึกษา ตอนต้น	มัธยมศึกษาตอนปลาย			อุดมศึกษา	อื่น ๆ	ไม่ทราบ
						สายสามัญ	สายอาชีวศึกษา	สายวิชาการศึกษา			
รวม	38,301,023	1,186,074	7,373,071	8,413,287	6,458,058	4,996,489	1,407,868	2,807	8,120,564	155,916	186,889
1. กรุงเทพมหานคร	5,270,986	116,729	310,165	798,720	784,949	682,951	295,650	429	2,257,025	-	24,368
2. สมุทรปราการ	1,332,149	44,102	94,246	226,323	321,327	201,497	89,737	-	295,979	-	58,938
3. นนทบุรี	935,976	14,812	56,743	151,273	170,732	106,628	56,623	-	377,054	-	2,112
4. ปทุมธานี	915,096	28,739	60,732	123,416	212,621	148,254	44,632	-	289,548	-	7,153
5. พระนครศรีอยุธยา	485,677	3,845	70,962	65,586	104,866	79,090	32,101	-	129,226	-	-
6. อ่างทอง	140,035	3,405	31,163	24,223	23,463	21,010	7,726	-	28,303	-	741
7. ลพบุรี	432,865	10,581	103,902	93,665	89,269	45,084	19,786	-	70,578	-	-
8. สิงห์บุรี	109,984	1,000	23,587	20,933	18,376	13,340	5,690	-	26,222	-	838
9. ชัยนาท	170,156	3,515	51,904	34,148	30,210	16,412	6,132	-	27,612	-	222
10. สระบุรี	393,255	5,752	50,542	78,977	80,333	52,307	20,641	-	103,220	545	937
11. ชลบุรี	1,045,522	18,489	79,121	169,731	258,528	195,712	57,950	-	230,879	10,298	24,815
12. ระยอง	559,958	31,908	68,482	114,467	100,308	77,790	22,987	-	128,983	13,560	1,472
13. จันทบุรี	348,984	7,771	75,198	89,968	57,564	39,083	9,630	-	61,590	-	8,179
14. ตราด	172,728	10,730	37,533	44,366	25,628	17,760	6,425	56	30,230	-	-
15. ฉะเชิงเทรา	429,514	2,467	71,929	89,722	103,332	68,284	22,814	-	70,967	-	-
16. ปราจีนบุรี	355,498	2,727	60,584	57,562	90,250	56,531	11,846	-	74,968	-	1,031
17. นครนายก	151,358	1,304	33,425	39,695	26,396	20,479	7,146	-	22,914	-	-
18. สระแก้ว	294,052	6,644	82,205	68,298	52,326	29,860	8,410	-	45,018	-	1,291
19. ราชบุรี	449,008	23,660	98,908	93,875	78,834	52,779	20,570	-	76,730	-	3,654

จังหวัด	รวม	ไม่มี การศึกษา	ต่ำกว่า ประถมศึกษา	ประถม ศึกษา	มัธยมศึกษา ตอนต้น	มัธยมศึกษาตอนปลาย			อุดมศึกษา	อื่น ๆ	ไม่ทราบ
						สายสามัญ	สายอาชีวศึกษา	สายวิชาการศึกษา			
20. กาญจนบุรี	462,431	29,204	112,459	125,162	69,234	50,562	13,039	-	58,702	-	4,069
21. สุพรรณบุรี	483,367	7,440	145,108	135,293	78,347	49,240	11,636	-	54,900	-	1,403
22. นครปฐม	645,180	43,998	90,502	161,473	115,584	71,880	21,334	431	139,977	-	-
23. สมุทรสาคร	702,200	79,961	54,623	122,898	141,984	68,020	26,737	1,036	105,908	99,345	1,686
24. สมุทรสงคราม	112,447	5,162	22,051	30,180	18,941	10,562	4,759	-	20,697	-	95
25. เพชรบุรี	271,950	2,065	56,868	60,960	46,303	42,279	5,522	120	50,752	412	6,670
26. ประจวบคีรีขันธ์	270,912	10,013	47,798	68,356	46,825	32,364	12,837	178	47,832	-	4,711
27. เชียงใหม่	1,037,981	122,852	223,736	155,327	146,668	133,285	32,568	-	223,547	-	-
28. ลำพูน	255,342	13,938	67,028	41,348	32,304	36,171	11,735	-	52,817	-	-
29. ลำปาง	406,033	13,358	115,818	77,428	55,669	47,675	12,989	-	83,095	-	-
30. อุตรดิตถ์	223,821	3,345	58,945	56,174	32,870	25,531	8,057	-	38,817	-	81
31. แพร่	243,089	3,609	66,948	44,318	37,674	37,430	8,807	-	44,303	-	-
32. น่าน	246,911	17,884	71,373	49,130	27,357	39,103	2,934	-	39,130	-	-
33. พะเยา	226,017	8,016	70,088	45,012	28,346	35,483	6,027	-	33,046	-	-
34. เชียงราย	638,041	73,322	161,387	116,405	98,641	72,324	22,133	-	93,829	-	-
35. แม่ฮ่องสอน	112,101	35,003	13,050	23,413	14,449	11,597	1,502	153	12,934	-	-
36. นครสวรรค์	517,558	15,377	147,436	112,929	67,855	74,931	16,448	-	82,582	-	-
37. อุทัยธานี	159,151	5,290	52,896	36,154	22,717	13,766	4,325	-	23,953	-	50
38. กำแพงเพชร	411,007	17,330	125,661	96,405	63,178	43,250	9,469	81	54,535	-	1,097
39. ตาก	256,006	50,177	53,991	42,355	32,706	25,176	5,046	-	34,059	12,191	306
40. สุโขทัย	331,794	4,277	95,009	77,389	46,266	37,726	8,858	-	62,268	-	-

จังหวัด	รวม	ไม่มี การศึกษา	ต่ำกว่า ประถมศึกษา	ประถม ศึกษา	มัธยมศึกษา ตอนต้น	มัธยมศึกษาตอนปลาย			อุดมศึกษา	อื่น ๆ	ไม่ทราบ
						สายสามัญ	สายอาชีวศึกษา	สายวิชาการศึกษา			
41. พิษณุโลก	479,138	13,493	129,788	97,226	77,060	62,074	16,620	188	82,687	-	-
42. พิจิตร	278,132	4,727	83,222	54,927	45,404	35,408	9,433	-	45,011	-	-
43. เพชรบูรณ์	482,496	22,048	153,580	92,024	74,104	58,703	12,829	-	69,207	-	-
44. นครราชสีมา	1,299,811	16,720	344,400	304,835	213,650	173,647	49,312	-	195,756	-	1,491
45. บุรีรัมย์	693,607	14,510	245,344	171,331	90,486	83,096	8,835	-	80,004	-	-
46. สุรินทร์	533,730	10,461	187,750	133,311	66,019	60,043	9,832	-	66,315	-	-
47. ศรีสะเกษ	601,967	4,704	204,963	194,874	79,206	61,378	3,823	-	53,018	-	-
48. อุบลราชธานี	910,804	5,619	244,828	265,972	179,207	103,219	14,308	-	97,651	-	-
49. ยโสธร	293,952	73	101,840	88,734	40,375	31,130	4,670	-	27,130	-	-
50. ชัยภูมิ	490,404	3,752	166,967	131,056	70,291	63,906	8,046	-	46,387	-	-
51. อำนาจเจริญ	151,539	1,015	44,859	42,518	23,072	18,720	2,171	-	19,184	-	-
52. บึงกาฬ	172,207	663	44,136	54,443	31,170	20,995	2,613	-	18,046	38	104
53.หนองบัวลำภู	226,136	1,201	58,615	71,361	33,680	26,187	5,077	-	29,552	-	465
54. ขอนแก่น	984,264	-	251,495	234,960	174,870	154,791	22,652	-	145,496	-	-
55. อุดรธานี	660,800	4,986	174,784	220,944	96,533	73,229	13,718	-	75,030	-	1,577
56. เลย	303,052	2,710	70,392	98,709	51,644	34,590	4,761	-	40,040	-	205
57. หนองคาย	212,320	2,702	47,620	68,377	29,341	26,422	4,386	-	33,473	-	-
58. มหาสารคาม	473,454	112	135,513	131,400	71,408	60,321	8,278	-	66,422	-	-
59. ร้อยเอ็ด	576,599	1,354	181,413	171,090	71,347	74,150	8,390	-	68,855	-	-
60. กาฬสินธุ์	438,357	303	123,139	132,080	48,404	69,698	6,721	-	58,013	-	-
61. สกลนคร	433,315	910	110,984	157,728	68,155	45,454	4,837	-	45,248	-	-

จังหวัด	รวม	ไม่มี การศึกษา	ต่ำกว่า ประถมศึกษา	ประถม ศึกษา	มัธยมศึกษา ตอนต้น	มัธยมศึกษาตอนปลาย			อุดมศึกษา	อื่น ๆ	ไม่ทราบ
						สายสามัญ	สายอาชีวศึกษา	สายวิชาการศึกษา			
62. นครพนม	278,507	3,187	58,179	86,261	42,860	39,696	6,072	-	42,252	-	-
63. Mukdahan	205,432	5,104	55,413	51,371	37,766	25,621	5,598	-	24,382	178	-
64. นครศรีธรรมราช	883,829	9,368	169,687	226,482	164,948	108,596	36,216	-	164,370	-	4,161
65. กระบี่	215,669	2,907	35,774	59,589	42,076	26,398	7,261	-	41,117	39	509
66. พังงา	143,415	6,456	19,221	36,058	24,854	15,031	9,917	33	28,734	2,714	397
67. ภูเก็ต	317,022	6,649	24,161	57,397	68,557	47,043	18,124	-	93,374	-	1,717
68. สุราษฎร์ธานี	580,605	33,827	63,516	163,609	108,044	81,799	16,193	-	104,218	-	9,399
69. ระนอง	134,823	9,109	31,352	30,456	19,405	17,684	5,433	-	21,385	-	-
70. ชุมพร	274,807	6,898	58,726	57,957	51,373	40,538	11,479	-	47,836	-	-
71. สงขลา	874,847	12,492	137,807	192,770	161,726	116,421	36,084	-	202,200	11,711	3,636
72. สตูล	148,043	3,324	20,245	39,231	25,152	24,727	4,848	34	30,481	-	-
73. ตรัง	377,709	8,647	80,240	91,233	54,642	49,771	14,814	-	78,360	-	-
74. พัทลุง	302,357	2,531	70,252	74,963	44,346	44,262	10,504	-	55,498	-	-
75. ปัตตานี	308,545	22,888	52,946	87,452	39,193	47,156	3,120	-	46,148	2,330	7,311
76. ยะลา	231,420	9,629	30,196	65,567	48,387	52,791	1,286	-	21,013	2,554	-
77. นราธิวาส	321,768	31,198	45,618	111,938	36,077	38,589	6,342	67	51,939	-	-

ที่มา : สำนักงานสถิติแห่งชาติ

ตารางที่ 3 จำนวนตำแหน่งงานว่าง (ความต้องการแรงงาน) จำแนกตามประเภทอาชีพรายจังหวัด

จังหวัด	รวม	ผู้บัญญัติกฎหมาย ข้าราชการ ระดับอาวุโส ผู้จัดการ	ผู้ประกอบการ วิชาชีพ ด้านต่าง ๆ	ช่างเทคนิคและ ผู้ปฏิบัติงานที่ เกี่ยวข้อง	เสมียน	พนักงานบริการ และพนักงาน ในร้านค้า และตลาด	ผู้ปฏิบัติงาน ฝีมือด้าน การเกษตร และประมง	ผู้ปฏิบัติงานโดย ใช้ฝีมือในธุรกิจ การค้าที่เกี่ยวข้อง	ผู้ปฏิบัติงานโรงงาน เครื่องจักร และผู้ปฏิบัติงาน ด้านการประกอบ	อาชีพงานชั้น พื้นฐาน	ผู้ฝึกงาน
รวม	24,914	571	918	2,817	4,207	5,845	70	1,327	1,602	7,549	8
1. กรุงเทพมหานคร	4,831	135	216	755	989	1,243	3	342	268	880	-
2. กระบี่	242	20	23	31	51	79	4	14	20	-	-
3. กาญจนบุรี	232	-	3	29	56	44	-	18	12	70	-
4. กาฬสินธุ์	101	-	2	7	15	28	-	3	7	39	-
5. กำแพงเพชร	200	1	3	17	73	36	18	3	19	30	-
6. ขอนแก่น	327	5	39	17	39	81	2	3	101	40	-
7. จันทบุรี	221	1	7	9	30	71	-	20	-	83	-
8. ฉะเชิงเทรา	20	-	1	1	3	-	-	-	-	15	-
9. ชลบุรี	1,071	7	61	65	33	465	-	31	77	332	-
10. ชัยนาท	73	-	-	2	-	3	-	35	11	22	-
11. ชัยภูมิ	66	-	-	5	5	30	-	-	23	3	-
12. ชุมพร	108	2	4	9	40	13	-	7	1	32	-
13. เชียงราย	473	2	3	94	75	208	1	12	8	70	-
14. เชียงใหม่	588	6	13	92	171	152	-	51	9	94	-
15. ตรัง	104	-	11	11	32	37	-	4	8	1	-
16. ตราด	115	6	2	15	29	38	-	9	-	16	-
17. ตาก	136	-	8	6	16	31	-	6	3	66	-
18. นครนายก	192	-	2	-	9	61	1	19	18	82	-

จังหวัด	รวม	ผู้บัญญัติกฎหมาย ข้าราชการ ระดับอาวุโส ผู้จัดการ	ผู้ประกอบการ วิชาชีพ ด้านต่าง ๆ	ช่างเทคนิคและ ผู้ปฏิบัติงานที่ เกี่ยวข้อง	เสมียน	พนักงานบริการ และพนักงาน ในร้านค้า และตลาด	ผู้ปฏิบัติงาน ฝีมือด้าน การเกษตร และประมง	ผู้ปฏิบัติงานโดย ใช้ฝีมือในธุรกิจ การค้าที่เกี่ยวข้อง	ผู้ปฏิบัติงานโรงงาน เครื่องจักร และผู้ปฏิบัติงาน ด้านการประกอบ	อาชีพงานชั้น พื้นฐาน	ผู้ฝึกงาน
19. นครปฐม	610	5	10	6	181	103	-	69	40	196	-
20. นครพนม	72	2	3	2	4	34	-	5	-	22	-
21. นครราชสีมา	282	4	4	6	4	32	-	36	147	49	-
22. นครศรีธรรมราช	264	2	10	57	57	101	-	10	4	23	-
23. นครสวรรค์	294	1	1	13	237	7	-	1	1	33	-
24. นนทบุรี	608	32	37	119	147	115	2	18	33	105	-
25. นราธิวาส	94	-	3	6	19	25	-	9	10	22	-
26. น่าน	202	1	47	9	14	27	-	4	4	96	-
27. บึงกาฬ	63	-	-	-	18	25	-	-	-	20	-
28. บุรีรัมย์	240	-	-	3	25	11	-	-	62	139	-
29. ปทุมธานี	1,073	-	3	64	172	33	-	5	15	781	-
30. ประจวบคีรีขันธ์	290	7	3	27	29	141	2	16	8	57	-
31. ปราจีนบุรี	244	-	2	15	30	6	1	12	1	177	-
32. ปัตตานี	132	-	1	4	10	53	1	8	8	47	-
33. พะเยา	64	1	1	7	15	14	1	3	6	16	-
34. พังงา	68	1	10	-	14	23	-	10	-	10	-
35. พัทลุง	305	19	7	56	69	100	3	8	7	36	-
36. พิจิตร	114	-	-	-	1	1	-	-	-	112	-
37. พิษณุโลก	310	5	2	26	53	63	-	13	30	118	-
38. เพชรบุรี	204	4	-	23	35	19	-	9	94	20	-
39. เพชรบูรณ์	13	-	1	10	2	-	-	-	-	-	-

จังหวัด	รวม	ผู้บัญญัติกฎหมาย ข้าราชการ ระดับอาวุโส ผู้จัดการ	ผู้ประกอบการ วิชาชีพ ด้านต่าง ๆ	ช่างเทคนิคและ ผู้ปฏิบัติงานที่ เกี่ยวข้อง	เสมียน	พนักงานบริการ และพนักงาน ในร้านค้า และตลาด	ผู้ปฏิบัติงาน ฝีมือด้าน การเกษตร และประมง	ผู้ปฏิบัติงานโดย ใช้ฝีมือในธุรกิจ การค้าที่เกี่ยวข้อง	ผู้ปฏิบัติงานโรงงาน เครื่องจักร และผู้ปฏิบัติงาน ด้านการประกอบ	อาชีพงานชั้น พื้นฐาน	ผู้ฝึกงาน
40. แพร่	183	-	3	25	38	59	-	5	2	51	-
41. ภูเก็ต	1,647	169	61	237	151	828	22	72	24	75	8
42. มหาสารคาม	155	-	-	10	30	50	-	1	3	61	-
43. มุกดาหาร	184	1	16	15	39	68	1	6	21	17	-
44. แม่ฮ่องสอน	55	2	3	-	36	8	-	-	2	4	-
45. ยโสธร	27	-	-	-	2	4	-	-	1	20	-
46. ยะลา	260	-	5	23	59	89	-	12	8	64	-
47. ร้อยเอ็ด	123	3	1	29	16	21	-	10	21	22	-
48. ระนอง	218	8	1	18	38	31	1	14	16	91	-
49. ระยอง	433	-	6	63	12	-	-	13	2	337	-
50. ราชบุรี	183	5	13	36	19	31	-	18	8	53	-
51. ลพบุรี	255	1	3	8	7	33	-	4	23	176	-
52. ลำปาง	217	8	1	7	25	48	-	6	21	101	-
53. ลำพูน	518	2	31	17	31	90	2	8	28	309	-
54. เลย	98	-	-	10	13	15	-	-	-	60	-
55. ศรีสะเกษ	56	-	2	1	16	11	-	1	3	22	-
56. สกลนคร	145	3	42	8	7	26	-	2	18	39	-
57. สงขลา	474	2	43	62	146	83	2	33	17	86	-
58. สตูล	164	2	3	7	38	32	-	5	3	74	-
59. สมุทรปราการ	801	15	24	84	113	102	-	79	99	285	-
60. สมุทรสงคราม	160	-	3	12	7	27	-	8	14	89	-

จังหวัด	รวม	ผู้บัญญัติกฎหมาย ข้าราชการ ระดับอาวุโส ผู้จัดการ	ผู้ประกอบการ วิชาชีพ ด้านต่าง ๆ	ช่างเทคนิคและ ผู้ปฏิบัติงานที่ เกี่ยวข้อง	เสมียน	พนักงานบริการ และพนักงาน ในร้านค้า และตลาด	ผู้ปฏิบัติงาน ฝีมือด้าน การเกษตร และประมง	ผู้ปฏิบัติงานโดย ใช้ฝีมือในธุรกิจ การค้าที่เกี่ยวข้อง	ผู้ปฏิบัติงานโรงงาน เครื่องจักร และผู้ปฏิบัติงาน ด้านการประกอบ	อาชีพงานชั้น พื้นฐาน	ผู้ฝึกงาน
61. สมุทรสาคร	314	13	11	84	25	28	-	48	36	69	-
62. สระแก้ว	123	-	5	17	14	33	-	14	1	39	-
63. สระบุรี	349	1	4	16	52	22	-	28	18	208	-
64. สิงห์บุรี	174	-	2	29	32	23	-	7	3	78	-
65. สุโขทัย	249	-	-	30	44	50	-	12	6	107	-
66. สุพรรณบุรี	158	6	1	5	23	44	1	3	33	42	-
67. สุราษฎร์ธานี	219	26	3	26	111	31	-	-	-	22	-
68. สุรินทร์	239	1	24	20	45	68	1	13	15	52	-
69. หนองคาย	75	-	1	13	12	20	-	-	2	27	-
70. หนองบัวลำภู	445	-	-	12	47	77	-	20	45	244	-
71. อยุธยา	795	-	14	159	44	5	-	62	-	511	-
72. อ่างทอง	84	1	7	6	3	20	-	1	6	40	-
73. อำนาจเจริญ	195	22	-	15	47	53	1	2	13	42	-
74. อุตรธานี	128	1	20	24	4	50	-	-	17	12	-
75. อุตรดิตถ์	118	1	11	47	29	14	-	-	2	14	-
76. อุทัยธานี	79	-	-	2	3	45	-	-	-	29	-
77. อุบลราชธานี	168	9	11	22	27	53	-	7	16	23	-

ที่มา : ระบบสารสนเทศกรมการจัดหางาน โดยกองบริหารข้อมูลตลาดแรงงาน เดือนธันวาคม 2561

ตารางที่ 4 จำนวนตำแหน่งงานว่าง (ความต้องการแรงงาน) จำแนกตามประเภทอุตสาหกรรม รายจังหวัด

จังหวัด	รวม	เกษตรกรรม การป่าไม้ และการประมง	การทำ เหมืองแร่ เหมืองหิน	การผลิต	การไฟฟ้า ก๊าซและ ไอน้ำ	การจัดการ น้ำ บำบัด น้ำเสีย	การก่อสร้าง	การขายส่ง การขายปลีก การซ่อม ยานยนต์	การขนส่ง ที่เก็บสินค้า	กิจกรรม โรงแรม และอาหาร	ข้อมูลข่าวสาร และการ สื่อสาร	กิจการทาง การเงินและ การประกันภัย
รวม	24,914	260	62	8,812	52	33	1,004	6,628	778	2,013	478	634
1. กรุงเทพมหานคร	4,831	90	1	1,512	1	2	193	1,280	121	365	219	260
2. กระบี่	242	-	-	61	-	-	-	68	-	89	20	-
3. กาญจนบุรี	232	-	3	90	-	-	-	97	-	34	-	-
4. กาฬสินธุ์	101	-	-	31	-	-	11	29	6	3	2	3
5. กำแพงเพชร	200	20	1	26	-	-	6	42	8	6	8	10
6. ขอนแก่น	327	1	-	145	-	-	4	104	20	6	-	1
7. จันทบุรี	221	4	-	59	-	-	12	85	2	15	2	4
8. ฉะเชิงเทรา	20	-	-	11	-	-	-	2	-	5	1	-
9. ชลบุรี	1,071	-	8	273	-	1	86	141	105	17	1	-
10. ชัยนาท	73	-	-	65	-	-	-	8	-	-	-	-
11. ชัยภูมิ	66	-	-	38	-	-	-	20	5	-	-	-
12. ชุมพร	108	2	-	24	-	-	-	30	36	1	1	1
13. เชียงราย	473	1	15	56	-	1	10	234	11	63	8	8
14. เชียงใหม่	588	2	-	39	-	-	35	252	14	73	23	16
15. ตรัง	104	2	-	19	-	-	1	65	-	3	-	3
16. ตราด	115	-	-	8	-	-	1	29	-	52	-	10
17. ตาก	136	2	-	29	-	17	3	49	6	7	2	-
18. นครนายก	192	2	-	79	-	-	-	66	-	45	-	-

จังหวัด	รวม	เกษตรกรรม การป่าไม้ และการประมง	การทำ เหมืองแร่ เหมืองหิน	การผลิต	การไฟฟ้า ก๊าซและ ไอน้ำ	การจัดหา น้ำ บำบัด น้ำเสีย	การก่อสร้าง	การขายส่ง การขายปลีก การซ่อม ยานยนต์	การขนส่ง ที่เก็บสินค้า	กิจกรรม โรงแรม และอาหาร	ข้อมูลข่าวสาร และการ สื่อสาร	กิจการทาง การเงินและ การประกันภัย
19. นครปฐม	610	-	-	306	-	-	28	165	14	20	14	29
20. นครพนม	72	-	-	-	-	-	29	20	-	4	-	-
21. นครราชสีมา	282	1	-	196	-	-	1	37	-	4	-	1
22. นครศรีธรรมราช	264	3	1	36	1	-	6	85	13	35	5	11
23. นครสวรรค์	294	1	-	234	-	-	4	17	-	13	2	11
24. นนทบุรี	608	-	-	173	-	-	18	164	30	59	26	21
25. นราธิวาส	94	-	-	3	-	-	25	44	7	10	-	-
26. น่าน	202	10	-	40	-	2	6	42	5	5	1	5
27. บึงกาฬ	63	-	-	23	-	-	-	40	-	-	-	-
28. บุรีรัมย์	240	-	-	207	-	-	5	22	-	5	-	-
29. ปทุมธานี	1,073	-	-	676	15	-	200	89	-	30	5	-
30. ประจวบคีรีขันธ์	290	-	8	53	-	-	-	126	2	84	3	-
31. ปราจีนบุรี	244	11	-	155	-	-	-	38	1	2	-	1
32. ปัตตานี	132	-	-	74	-	-	2	44	-	8	-	-
33. พะเยา	64	-	-	15	-	-	7	11	3	9	-	2
34. พังงา	68	-	-	20	-	-	-	29	-	18	-	-
35. พัทลุง	305	6	-	14	-	-	7	147	5	36	33	22
36. พิจิตร	114	-	-	112	-	-	-	1	-	-	-	-
37. พิษณุโลก	310	-	8	46	-	-	-	69	21	53	-	6
38. เพชรบุรี	204	-	-	106	1	-	-	61	-	11	11	1

จังหวัด	รวม	เกษตรกรรม การป่าไม้ และการประมง	การทำ เหมืองแร่ เหมืองหิน	การผลิต	การไฟฟ้า ก๊าซและ ไอน้ำ	การจัดหา น้ำ บำบัด น้ำเสีย	การก่อสร้าง	การขายส่ง การขายปลีก การซ่อม ยานยนต์	การขนส่ง ที่เก็บสินค้า	กิจกรรม โรงแรม และอาหาร	ข้อมูลข่าวสาร และการ สื่อสาร	กิจการทาง การเงินและ การประกันภัย
39. เพชรบูรณ์	13	-	-	5	-	-	7	-	-	-	-	-
40. แพร่	183	13	-	46	-	-	8	91	-	9	-	6
41. ภูเก็ต	1,647	-	-	23	-	-	25	485	1	477	-	45
42. มหาสารคาม	155	-	-	49	-	-	5	39	11	4	5	12
43. มุกดาหาร	184	-	-	39	-	-	2	43	13	26	4	9
44. แม่ฮ่องสอน	55	5	-	-	-	-	-	31	-	-	-	3
45. ยโสธร	27	-	-	5	-	-	-	12	1	-	1	-
46. ยะลา	260	-	2	49	-	-	12	119	13	11	16	-
47. ร้อยเอ็ด	123	5	-	55	-	-	5	31	1	13	1	1
48. ระนอง	218	1	-	91	-	-	-	100	6	9	2	-
49. ระยอง	433	3	-	305	-	-	-	63	25	-	-	-
50. ราชบุรี	183	2	-	91	-	-	1	51	-	14	2	-
51. ลพบุรี	255	-	-	83	-	-	-	127	1	5	3	-
52. ลำปาง	217	-	-	79	-	-	28	41	5	3	-	-
53. ลำพูน	518	20	-	300	-	-	4	125	18	11	1	1
54. เลย	98	-	-	25	-	-	5	52	-	11	5	-
55. ศรีสะเกษ	56	1	-	11	-	-	4	13	5	1	1	-
56. สกลนคร	145	-	-	33	-	-	23	43	-	-	2	42
57. สงขลา	474	5	8	105	1	-	17	109	27	32	12	11
58. สตูล	164	1	-	21	4	-	5	63	5	17	1	-

จังหวัด	รวม	เกษตรกรรม การป่าไม้ และการประมง	การทำ เหมืองแร่ เหมืองหิน	การผลิต	การไฟฟ้า ก๊าซและ ไอน้ำ	การจัดหา น้ำ บำบัด น้ำเสีย	การก่อสร้าง	การขายส่ง การขายปลีก การซ่อม ยานยนต์	การขนส่ง ที่เก็บสินค้า	กิจกรรม โรงแรม และอาหาร	ข้อมูลข่าวสาร และการ สื่อสาร	กิจการทาง การเงินและ การประกันภัย
59. สมุทรปราการ	801	-	-	451	-	-	42	114	101	30	5	-
60. สมุทรสงคราม	160	5	-	73	-	-	3	37	-	15	-	-
61. สมุทรสาคร	314	-	-	250	-	-	5	25	8	2	4	20
62. สระแก้ว	123	-	-	8	17	-	2	96	-	-	-	-
63. สระบุรี	349	-	6	159	1	2	21	76	15	-	1	2
64. สิงห์บุรี	174	-	-	73	-	-	2	44	3	12	-	2
65. สุโขทัย	249	10	-	17	-	-	4	131	23	11	5	25
66. สุพรรณบุรี	158	-	-	54	-	-	5	22	-	4	2	-
67. สุราษฎร์ธานี	219	7	-	127	-	4	-	77	-	1	-	-
68. สุรินทร์	239	1	-	56	1	-	8	91	3	24	4	10
69. หนองคาย	75	-	-	16	-	1	5	21	5	3	1	3
70. หนองบัวลำภู	445	10	-	151	10	-	20	111	32	21	-	2
71. อุดรธานี	795	-	-	776	-	-	-	7	-	12	-	-
72. อ่างทอง	84	1	-	8	-	-	10	5	-	20	5	2
73. อำนาจเจริญ	195	1	-	44	-	3	20	62	11	8	4	1
74. อุตรดิตถ์	128	-	-	10	-	-	5	60	-	15	-	2
75. อุตรดิตถ์	118	11	-	25	-	-	1	45	3	-	4	8
76. อุทัยธานี	79	-	1	12	-	-	-	23	-	-	-	-
77. อุบลราชธานี	168	-	-	33	-	-	-	91	7	2	-	1

ที่มา : ระบบสารสนเทศกรมการจัดหางาน โดยกองกองบริหารข้อมูลตลาดแรงงาน เดือนธันวาคม 2561

ตารางที่ 4 จำนวนตำแหน่งงานว่าง (ความต้องการแรงงาน) จำแนกตามประเภทอุตสาหกรรม รายจังหวัด (ต่อ)

จังหวัด	รวม	กิจกรรม อสังหาริมทรัพย์	กิจกรรม วิชาชีพ วิทย์และ วิชาการ	การบริหาร สนับสนุน และป้องกัน ประเทศ	การบริหาร ราชการ ป้องกัน ประเทศ	การศึกษา	กิจกรรมด้าน สุขภาพ	ศิลปะ ความบันเทิง และ นันทนาการ	บริการด้าน อื่น ๆ	จ้างงานใน ครัวเรือน ส่วนบุคคล	กิจกรรม ของ องค์กร ระหว่าง ประเทศ
รวม	24,914	578	411	1,690	553	215	336	76	269	31	1
1. กรุงเทพมหานคร	4,831	139	126	336	31	8	107	9	28	2	1
2. กระบี่	242	-	-	4	-	-	-	-	-	-	-
3. กาญจนบุรี	232	-	-	-	3	-	-	-	-	5	-
4. กาฬสินธุ์	101	-	2	10	1	-	-	-	3	-	-
5. กำแพงเพชร	200	-	1	7	65	-	-	-	-	-	-
6. ขอนแก่น	327	1	-	42	-	-	2	-	1	-	-
7. จันทบุรี	221	1	9	17	3	4	2	-	2	-	-
8. ฉะเชิงเทรา	20	-	-	1	-	-	-	-	-	-	-
9. ชลบุรี	1,071	3	20	384	5	-	26	-	1	-	-
10. ชัยนาท	73	-	-	-	-	-	-	-	-	-	-
11. ชัยภูมิ	66	-	-	3	-	-	-	-	-	-	-
12. ชุมพร	108	-	-	-	6	4	3	-	-	-	-
13. เชียงราย	473	3	33	20	5	1	1	-	3	-	-
14. เชียงใหม่	588	5	44	14	8	15	5	-	43	-	-
15. ตรัง	104	-	-	-	7	2	2	-	-	-	-
16. ตราด	115	-	-	2	10	1	2	-	-	-	-
17. ตาก	136	2	-	10	5	4	-	-	-	-	-
18. นครนายก	192	-	-	-	-	-	-	-	-	-	-

จังหวัด	รวม	กิจกรรม อสังหาริมทรัพย์	กิจกรรม วิชาชีพ วิทย์และ วิชาการ	การบริหาร สนับสนุน และป้องกัน ประเทศ	การบริหาร ราชการ ป้องกัน ประเทศ	การศึกษา	กิจกรรมด้าน สุขภาพ	ศิลปะ ความบันเทิง และ นันทนาการ	บริการด้าน อื่น ๆ	จ้างงานใน ครัวเรือน ส่วนบุคคล	กิจกรรม ของ องค์กร ระหว่าง ประเทศ
19. นครปฐม	610	-	-	11	-	-	-	-	23	-	-
20. นครพนม	72	-	-	17	-	-	-	-	2	-	-
21. นครราชสีมา	282	1	-	41	-	-	-	-	-	-	-
22. นครศรีธรรมราช	264	6	12	22	11	5	7	2	2	1	-
23. นครสวรรค์	294	4	-	6	-	-	-	-	-	2	-
24. นนทบุรี	608	14	31	58	2	-	2	-	8	2	-
25. นราธิวาส	94	-	1	-	4	-	-	-	-	-	-
26. น่าน	202	1	5	16	16	44	4	-	-	-	-
27. บึงกาฬ	63	-	-	-	-	-	-	-	-	-	-
28. บุรีรัมย์	240	-	-	1	-	-	-	-	-	-	-
29. ปทุมธานี	1,073	-	-	15	-	-	43	-	-	-	-
30. ประจวบคีรีขันธ์	290	3	-	3	1	-	6	1	-	-	-
31. ปราจีนบุรี	244	-	1	33	2	-	-	-	-	-	-
32. ปัตตานี	132	-	2	1	1	-	-	-	-	-	-
33. พะเยา	64	1	2	7	2	3	2	-	-	-	-
34. พังงา	68	-	-	-	1	-	-	-	-	-	-
35. พัทลุง	305	-	2	2	11	16	4	-	-	-	-
36. พิจิตร	114	-	-	-	1	-	-	-	-	-	-
37. พิษณุโลก	310	-	-	100	-	-	7	-	-	-	-
38. เพชรบุรี	204	-	-	-	6	3	4	-	-	-	-

จังหวัด	รวม	กิจกรรม อสังหาริมทรัพย์	กิจกรรม วิชาชีพ วิทย์และ วิชาการ	การบริหาร สนับสนุน และป้องกัน ประเทศ	การบริหาร ราชการ ป้องกัน ประเทศ	การศึกษา	กิจกรรมด้าน สุขภาพ	ศิลปะ ความบันเทิง และ นันทนาการ	บริการด้าน อื่น ๆ	จ้างงานใน ครัวเรือน ส่วนบุคคล	กิจกรรม ของ องค์กร ระหว่าง ประเทศ
39. เพชรบูรณ์	13	-	-	-	1	-	-	-	-	-	-
40. แพร่	183	-	-	-	-	-	-	-	-	10	-
41. ภูเก็ต	1,647	340	35	94	-	25	6	14	77	-	-
42. มหาสารคาม	155	5	-	13	-	3	2	-	7	-	-
43. Mukดาหาร	184	2	3	12	19	3	8	-	1	-	-
44. แม่ฮ่องสอน	55	-	-	-	6	5	-	-	5	-	-
45. ยโสธร	27	-	-	7	-	-	-	-	1	-	-
46. ยะลา	260	2	15	18	1	-	-	-	2	-	-
47. ร้อยเอ็ด	123	-	1	9	-	-	-	-	1	-	-
48. ระนอง	218	-	3	-	6	-	-	-	-	-	-
49. ระยอง	433	-	2	31	-	-	-	-	4	-	-
50. ราชบุรี	183	-	-	7	8	2	-	-	3	2	-
51. ลพบุรี	255	-	4	22	1	5	-	-	-	4	-
52. ลำปาง	217	-	-	13	38	-	-	-	10	-	-
53. ลำพูน	518	2	1	12	2	10	1	-	10	-	-
54. เลย	98	-	-	-	-	-	-	-	-	-	-
55. ศรีสะเกษ	56	-	1	12	6	-	1	-	-	-	-
56. สกลนคร	145	-	-	-	1	-	-	-	1	-	-
57. สงขลา	474	8	16	35	52	14	14	3	5	-	-
58. สตูล	164	-	-	2	34	6	2	2	1	-	-

จังหวัด	รวม	กิจกรรม อสังหาริมทรัพย์	กิจกรรม วิชาชีพ วิทย์และ วิชาการ	การบริหาร สนับสนุน และป้องกัน ประเทศ	การบริหาร ราชการ ป้องกัน ประเทศ	การศึกษา	กิจกรรมด้าน สุขภาพ	ศิลปะ ความบันเทิง และ นันทนาการ	บริการด้าน อื่น ๆ	จ้างงานใน ครัวเรือน ส่วนบุคคล	กิจกรรม ของ องค์กร ระหว่าง ประเทศ
59. สมุทรปราการ	801	-	-	19	-	-	-	39	-	-	-
60. สมุทรสงคราม	160	2	-	10	3	-	2	3	7	-	-
61. สมุทรสาคร	314	-	-	-	-	-	-	-	-	-	-
62. สระแก้ว	123	-	-	-	-	-	-	-	-	-	-
63. สระบุรี	349	-	1	32	25	1	1	1	5	-	-
64. สิงห์บุรี	174	-	2	7	28	-	1	-	-	-	-
65. สุโขทัย	249	-	4	-	7	1	-	-	11	-	-
66. สุพรรณบุรี	158	-	-	20	31	6	12	2	-	-	-
67. สุราษฎร์ธานี	219	-	-	-	3	-	-	-	-	-	-
68. สุรินทร์	239	8	4	1	21	4	2	-	-	1	-
69. หนองคาย	75	1	1	15	-	-	3	-	-	-	-
70. หนองบัวลำภู	445	10	-	63	5	-	10	-	-	-	-
71. อุดรธานี	795	-	-	-	-	-	-	-	-	-	-
72. อ่างทอง	84	-	-	-	14	15	4	-	-	-	-
73. อำนาจเจริญ	195	1	2	32	-	2	-	-	2	2	-
74. อุตรดิตถ์	128	-	12	2	22	-	-	-	-	-	-
75. อุตรดิตถ์	118	6	1	8	4	2	-	-	-	-	-
76. อุทัยธานี	79	-	10	-	8	1	24	-	-	-	-
77. อุบลราชธานี	168	7	2	11	-	-	14	-	-	-	-

ที่มา : ระบบสารสนเทศกรมการจัดหางาน โดยกองบริหารข้อมูลตลาดแรงงาน เดือนธันวาคม 2561

ตารางที่ 5 จำนวนผู้สมัครงาน จำแนกตามระดับการศึกษารายจังหวัด

จังหวัด	รวม	ประถมศึกษา และต่ำกว่า	มัธยมศึกษา	ปวช.			ปวส.			อนุปริญญา	ปริญญาตรี	ปริญญาโท	ปริญญาเอก
				พาณิชย	ช่างเทคนิค	อื่นๆ	พาณิชย	ช่างเทคนิค	อื่นๆ				
<b>รวม</b>	<b>9,088</b>	<b>1,124</b>	<b>4,015</b>	<b>124</b>	<b>83</b>	<b>313</b>	<b>371</b>	<b>186</b>	<b>353</b>	<b>34</b>	<b>2,459</b>	<b>25</b>	<b>1</b>
1. กรุงเทพมหานคร	1,268	197	572	14	2	54	19	6	45	7	336	16	-
2. กระบี่	98	17	37	1	2	4	2	3	4	3	25	-	-
3. กาญจนบุรี	48	6	16	-	-	1	4	2	-	-	19	-	-
4. กาฬสินธุ์	20	2	10	1	-	1	1	1	-	-	4	-	-
5. กำแพงเพชร	96	19	19	1	-	2	21	2	-	-	32	-	-
6. ขอนแก่น	75	7	6	-	1	-	2	3	-	1	55	-	-
7. จันทบุรี	31	3	1	-	-	2	-	-	1	-	24	-	-
8. ฉะเชิงเทรา	118	7	103	3	2	-	-	-	-	-	3	-	-
9. ชลบุรี	13	1	8	-	-	-	-	-	-	-	4	-	-
10. ชัยนาท	49	10	29	1	-	1	-	-	1	-	7	-	-
11. ชัยภูมิ	42	-	20	2	2	1	-	-	2	-	15	-	-
12. ชุมพร	41	-	-	3	-	3	9	-	-	-	26	-	-
13. เชียงราย	322	20	149	3	2	17	12	6	23	-	89	1	-
14. เชียงใหม่	60	-	15	-	1	-	4	2	-	-	37	1	-
15. ตรัง	114	21	11	-	-	6	-	-	7	-	68	1	-
16. ตราด	62	14	37	-	1	-	-	1	1	-	8	-	-
17. ตาก	27	2	13	-	1	-	3	-	-	-	8	-	-
18. นครนายก	70	20	29	2	3	2	5	-	-	-	9	-	-
19. นครปฐม	151	36	68	1	1	8	4	1	1	-	31	-	-
20. นครพนม	39	11	6	1	-	1	-	1	7	-	12	-	-

จังหวัด	รวม	ประถมศึกษา และต่ำกว่า	มัธยมศึกษา	ปวช.			ปวส.			อนุปริญญา	ปริญญาตรี	ปริญญาโท	ปริญญาเอก
				พาณิชย	ช่างเทคนิค	อื่นๆ	พาณิชย	ช่างเทคนิค	อื่นๆ				
21. นครราชสีมา	49	1	26	-	-	19	-	-	1	-	2	-	-
22. นครศรีธรรมราช	94	3	34	-	-	9	2	1	2	-	43	-	-
23. นครสวรรค์	196	2	12	-	-	-	1	4	-	-	177	-	-
24. นนทบุรี	174	4	99	4	3	6	8	-	1	-	49	-	-
25. นราธิวาส	65	22	23	-	-	-	1	3	-	2	14	-	-
26. น่าน	27	2	11	-	2	1	1	4	-	-	6	-	-
27. บึงกาฬ	55	14	33	-	-	3	-	-	4	-	1	-	-
28. บุรีรัมย์	3	1	2	-	-	-	-	-	-	-	-	-	-
29. ปทุมธานี	257	17	143	-	-	19	-	-	21	-	57	-	-
30. ประจวบคีรีขันธ์	162	15	83	1	-	9	3	3	11	-	37	-	-
31. ปราจีนบุรี	72	8	46	-	-	4	1	-	6	-	7	-	-
32. ปัตตานี	307	58	149	-	-	2	1	2	26	-	69	-	-
33. พะเยา	14	-	6	-	-	2	2	-	-	-	4	-	-
34. พังงา	19	2	4	-	-	-	8	1	-	-	4	-	-
35. พัทลุง	91	2	29	2	4	3	8	2	1	2	38	-	-
36. พิจิตร	88	16	61	-	-	3	-	-	4	1	3	-	-
37. พิษณุโลก	232	8	63	5	2	1	3	4	-	-	146	-	-
38. เพชรบุรี	108	11	67	-	-	5	3	1	11	-	10	-	-
39. เพชรบูรณ์	19	1	16	-	-	-	-	-	1	-	1	-	-
40.แพร่	43	1	10	-	2	-	11	11	1	-	7	-	-
41. ภูเก็ต	414	43	199	-	-	19	-	-	22	-	127	4	-
42. มหาสารคาม	87	12	30	1	2	-	3	6	1	-	32	-	-
43. มุกดาหาร	143	16	69	4	3	2	11	8	-	-	30	-	-

จังหวัด	รวม	ประถมศึกษา และต่ำกว่า	มัธยมศึกษา	ปวช.			ปวส.			อนุปริญญา	ปริญญาตรี	ปริญญาโท	ปริญญาเอก
				พาณิชย	ช่างเทคนิค	อื่นๆ	พาณิชย	ช่างเทคนิค	อื่นๆ				
44. แม่ฮ่องสอน	48	11	14	1	-	8	1	1	2	-	10	-	-
45. ยโสธร	40	-	-	-	-	-	-	-	39	-	1	-	-
46. ยะลา	233	34	54	-	-	2	15	5	1	1	121	-	-
47. ร้อยเอ็ด	142	7	127	-	-	-	5	2	-	-	1	-	-
48. ระนอง	25	8	8	-	-	-	1	2	1	3	2	-	-
49. ระยอง	124	23	64	1	-	7	6	6	17	-	-	-	-
50. ราชบุรี	21	4	8	-	-	-	2	-	1	-	6	-	-
51. ลพบุรี	166	13	124	3	2	2	4	-	-	-	18	-	-
52. ลำปาง	46	16	8	-	-	-	-	-	5	-	17	-	-
53. ลำพูน	112	10	60	-	1	13	-	1	17	-	10	-	-
54. เลย	66	-	-	-	-	-	63	-	1	-	2	-	-
55. ศรีสะเกษ	69	8	37	2	1	3	2	1	3	-	12	-	-
56. สกลนคร	147	8	60	1	4	2	18	5	-	-	49	-	-
57. สงขลา	307	29	89	6	3	1	11	5	4	3	156	-	-
58. สตูล	38	-	15	-	-	-	-	-	5	3	14	1	-
59. สมุทรปราการ	132	16	79	3	1	3	5	4	4	-	17	-	-
60. สมุทรสงคราม	244	34	139	1	-	27	2	-	16	-	25	-	-
61. สมุทรสาคร	214	59	98	5	6	5	5	6	1	-	28	1	-
62. สระแก้ว	67	11	29	1	3	-	1	8	-	-	14	-	-
63. สระบุรี	57	23	14	-	1	1	3	1	2	-	12	-	-
64. สิงห์บุรี	70	5	41	-	5	2	5	3	1	-	8	-	-
65. สุโขทัย	96	22	42	1	3	1	9	3	1	-	14	-	-
66. สุพรรณบุรี	156	3	119	-	1	10	5	1	5	-	12	-	-

จังหวัด	รวม	ประถมศึกษา และต่ำกว่า	มัธยมศึกษา	ปวช.			ปวส.			อนุปริญญา	ปริญญาตรี	ปริญญาโท	ปริญญาเอก
				พาณิชย	ช่างเทคนิค	อื่นๆ	พาณิชย	ช่างเทคนิค	อื่นๆ				
67. สุราษฎร์ธานี	90	5	21	16	3	-	-	3	-	8	34	-	-
68. สุรินทร์	142	12	71	1	5	-	5	21	1	-	26	-	-
69. หนองคาย	73	3	31	2	3	1	13	6	-	-	14	-	-
70. หนองบัวลำภู	85	38	37	-	-	2	-	-	5	-	3	-	-
71. อุดรธานี	105	4	33	2	-	-	12	8	1	-	45	-	-
72. อ่างทอง	146	18	73	4	-	1	5	4	-	-	40	-	1
73. อำนาจเจริญ	-	-	-	-	-	-	-	-	-	-	-	-	-
74. อุตรดิตถ์	32	4	7	1	1	2	3	2	-	-	12	-	-
75. อุตรดิตถ์	45	2	11	4	-	-	6	3	-	-	19	-	-
76. อุทัยธานี	171	30	82	18	4	6	7	1	7	-	16	-	-
77. อุบลราชธานี	116	12	56	1	-	4	4	6	8	-	25	-	-

ที่มา : ระบบสารสนเทศกรมการจัดหางาน โดยกองบริหารข้อมูลตลาดแรงงาน เดือนธันวาคม 2561

ตารางที่ 6 จำนวนผู้สมัครงานที่ได้รับการบรรจุงาน จำแนกตามระดับการศึกษารายจังหวัด

จังหวัด	รวม	ประถมศึกษา และต่ำกว่า	มัธยมศึกษา	ปวช.			ปวส.			อนุปริญญา	ปริญญาตรี	ปริญญาโท	ปริญญาเอก
				พาณิชย์	ช่างเทคนิค	อื่นๆ	พาณิชย์	ช่างเทคนิค	อื่นๆ				
<b>รวม</b>	<b>19,925</b>	<b>2,588</b>	<b>8,354</b>	<b>436</b>	<b>314</b>	<b>667</b>	<b>1,132</b>	<b>592</b>	<b>624</b>	<b>99</b>	<b>5,036</b>	<b>81</b>	<b>2</b>
1. กรุงเทพมหานคร	4,257	563	1,590	109	54	134	182	70	120	13	1,356	66	-
2. กระบี่	207	26	62	5	3	8	9	6	7	6	75	-	-
3. กาญจนบุรี	170	40	65	2	1	3	16	5	8	-	30	-	-
4. กาฬสินธุ์	62	12	21	2	4	1	6	3	3	-	10	-	-
5. กำแพงเพชร	172	26	28	5	1	1	24	4	1	1	81	-	-
6. ขอนแก่น	349	38	55	2	-	2	31	16	7	6	191	1	-
7. จันทบุรี	143	44	57	1	4	3	2	7	3	-	21	1	-
8. ฉะเชิงเทรา	161	10	118	5	4	1	5	3	-	1	14	-	-
9. ชลบุรี	751	111	374	9	9	42	14	22	57	3	109	1	-
10. ชัยนาท	70	17	43	3	1	3	1	1	1	-	-	-	-
11. ชัยภูมิ	67	3	21	1	2	2	2	2	3	-	31	-	-
12. ชุมพร	68	4	10	6	2	2	13	2	2	2	25	-	-
13. เชียงราย	466	23	222	7	5	24	28	12	32	-	113	-	-
14. เชียงใหม่	209	14	61	4	3	1	12	7	1	-	104	2	-
15. ตรัง	104	4	2	2	-	4	6	3	4	-	79	-	-
16. ตราด	98	17	51	1	3	2	5	3	2	-	14	-	-
17. ตาก	95	22	46	-	1	-	4	2	-	-	20	-	-
18. นครนายก	104	25	48	4	3	5	6	1	2	-	10	-	-
19. นครปฐม	524	98	227	12	10	17	19	9	14	6	111	1	-
20. นครพนม	72	11	19	1	1	3	9	-	5	-	23	-	-
21. นครราชสีมา	269	49	145	6	3	27	12	2	3	-	22	-	-

จังหวัด	รวม	ประถมศึกษา และต่ำกว่า	มัธยมศึกษา	ปวช.			ปวส.			อนุปริญญา	ปริญญาตรี	ปริญญาโท	ปริญญาเอก
				พาณิชย	ช่างเทคนิค	อื่นๆ	พาณิชย	ช่างเทคนิค	อื่นๆ				
22. นครศรีธรรมราช	257	3	55	12	4	20	16	12	10	-	125	-	-
23. นครสวรรค์	285	9	45	1	3	2	8	11	-	-	206	-	-
24. นนทบุรี	400	14	176	6	5	23	30	5	7	-	133	1	-
25. นราธิวาส	106	27	34	-	-	-	4	8	-	2	31	-	-
26. น่าน	102	16	48	1	3	3	7	6	1	-	17	-	-
27. ปังกาฬ	65	8	45	-	-	4	2	-	4	-	2	-	-
28. บุรีรัมย์	134	26	77	-	1	2	4	1	2	-	21	-	-
29. ปทุมธานี	289	20	152	1	5	19	4	2	27	1	58	-	-
30. ประจวบคีรีขันธ์	232	40	93	5	3	12	3	3	13	-	60	-	-
31. ปราจีนบุรี	163	16	101	1	1	8	3	2	21	-	10	-	-
32. ปัตตานี	160	51	64	2	1	3	6	3	5	-	25	-	-
33. พะเยา	65	6	25	2	4	2	7	2	-	-	17	-	-
34. พังงา	38	4	7	1	-	1	11	-	2	-	12	-	-
35. พัทลุง	75	4	21	-	-	4	7	2	3	2	32	-	-
36. พิจิตร	124	19	85	3	-	3	4	1	3	-	6	-	-
37. พิษณุโลก	541	70	233	8	11	1	30	12	8	1	167	-	-
38. เพชรบุรี	189	19	100	4	-	12	7	3	13	-	31	-	-
39. เพชรบูรณ์	53	9	26	2	1	1	3	1	1	-	9	-	-
40.แพร่	155	8	43	6	7	2	35	32	3	1	18	-	-
41. ภูเก็ต	498	52	160	12	2	21	18	5	18	6	201	3	-
42. มหาสารคาม	155	27	73	2	2	2	7	5	2	-	35	-	-
43. มุกดาหาร	520	110	261	13	9	8	43	15	2	2	57	-	-
44. แม่ฮ่องสอน	42	10	13	-	-	8	1	-	2	-	8	-	-
45. ยโสธร	21	4	13	-	1	1	-	-	2	-	-	-	-

จังหวัด	รวม	ประถมศึกษา และต่ำกว่า	มัธยมศึกษา	ปวช.			ปวส.			อนุปริญญา	ปริญญาตรี	ปริญญาโท	ปริญญาเอก
				พาณิชย	ช่างเทคนิค	อื่นๆ	พาณิชย	ช่างเทคนิค	อื่นๆ				
46. ยะลา	230	15	73	-	1	3	16	6	1	3	112	-	-
47. ร้อยเอ็ด	114	9	89	-	-	1	6	2	-	-	7	-	-
48. ระนอง	100	20	37	10	-	2	8	8	1	6	8	-	-
49. ระยอง	235	64	81	4	5	3	13	24	6	-	33	2	-
50. ราชบุรี	94	14	27	2	3	9	7	16	3	-	13	-	-
51. ลพบุรี	228	27	173	5	4	2	4	2	-	-	11	-	-
52. ลำปาง	127	21	49	2	-	2	3	2	13	-	35	-	-
53. ลำพูน	230	20	113	3	8	15	6	15	22	-	28	-	-
54. เลย	99	11	21	1	-	1	58	1	-	-	6	-	-
55. ศรีสะเกษ	52	7	20	1	2	2	3	3	1	-	13	-	-
56. สกลนคร	317	38	177	10	7	2	32	14	1	1	35	-	-
57. สงขลา	469	41	113	9	10	3	42	15	6	7	221	1	1
58. สตูล	163	26	64	1	6	4	11	8	5	1	37	-	-
59. สมุทรปราการ	716	78	316	10	16	28	54	15	30	3	166	-	-
60. สมุทรสงคราม	146	23	79	-	-	21	-	-	12	-	11	-	-
61. สมุทรสาคร	363	86	158	13	12	9	18	8	2	-	56	1	-
62. สระแก้ว	68	1	49	-	4	1	4	-	2	-	7	-	-
63. สระบุรี	308	86	143	1	7	11	12	14	10	4	19	1	-
64. สิงห์บุรี	170	10	62	18	8	5	27	19	2	-	19	-	-
65. สุโขทัย	133	17	57	5	3	2	17	6	2	-	24	-	-
66. สุพรรณบุรี	167	-	104	-	-	35	1	-	21	-	6	-	-
67. สุราษฎร์ธานี	219	8	70	17	3	4	10	9	5	15	78	-	-
68. สุรินทร์	268	19	113	8	5	3	11	29	8	1	71	-	-
69. หนองคาย	72	3	32	2	3	1	12	5	-	-	14	-	-

จังหวัด	รวม	ประถมศึกษา และต่ำกว่า	มัธยมศึกษา	ปวช.			ปวส.			อนุปริญญา	ปริญญาตรี	ปริญญาโท	ปริญญาเอก
				พาณิชย	ช่างเทคนิค	อื่นๆ	พาณิชย	ช่างเทคนิค	อื่นๆ				
70. หนองบัวลำภู	450	81	322	-	1	14	12	2	14	-	4	-	-
71. อุดรธานี	339	24	166	6	5	14	18	15	12	-	79	-	-
72. อ่างทอง	197	24	90	4	6	3	8	7	3	2	49	-	1
73. อำนาจเจริญ	78	11	46	1	2	1	7	3	1	-	6	-	-
74. อุดรธานี	193	11	75	4	7	5	15	20	4	-	52	-	-
75. อุดรดิตถ์	76	2	22	6	1	-	8	4	-	1	32	-	-
76. อุทัยธานี	150	26	74	18	4	5	7	1	4	-	11	-	-
77. อุบลราชธานี	267	36	124	6	4	9	16	8	9	2	53	-	-

ที่มา : ระบบสารสนเทศกรมการจัดหางาน โดยกองบริหารข้อมูลตลาดแรงงาน เดือนธันวาคม 2561

ตารางที่ 7 จำนวนผู้สมัครงานที่ได้รับการบรรจุงาน จำแนกตามประเภทอาชีพรายจังหวัด

จังหวัด	รวม	ผู้บัญญัติกฎหมาย ข้าราชการ ระดับอาวุโส ผู้จัดการ	ผู้ประกอบ วิชาชีพ ด้านต่าง ๆ	ช่างเทคนิคและ ผู้ปฏิบัติงานที่ เกี่ยวข้อง	เสมียน	พนักงานบริการ และพนักงาน ในร้านค้า และตลาด	ผู้ปฏิบัติงาน ฝีมือด้าน การเกษตร และประมง	ผู้ปฏิบัติงานโดย ใช้ฝีมือในธุรกิจ การค้าที่เกี่ยวข้อง	ผู้ปฏิบัติงานโรงงาน เครื่องจักร และผู้ปฏิบัติงาน ด้านการประกอบ	อาชีพงานชั้น พื้นฐาน	ผู้ฝึกงาน
รวม	19,925	353	735	2,061	3,764	4,296	47	750	1,264	6,640	15
1. กรุงเทพมหานคร	4,257	119	243	644	919	1,070	2	153	173	934	-
2. กระบี่	207	20	19	17	44	75	3	12	17	-	-
3. กาญจนบุรี	170	-	2	15	40	50	-	11	6	46	-
4. กาฬสินธุ์	62	-	-	4	8	20	-	2	5	23	-
5. กำแพงเพชร	172	1	1	16	64	34	14	3	9	30	-
6. ขอนแก่น	349	9	44	32	60	108	-	13	32	51	-
7. จันทบุรี	143	1	4	5	18	50	-	13	-	52	-
8. ฉะเชิงเทรา	161	-	1	1	3	-	-	-	-	156	-
9. ชลบุรี	751	5	2	16	106	183	-	4	11	424	-
10. ชัยนาท	70	-	-	-	1	2	-	12	16	39	-
11. ชัยภูมิ	67	-	-	5	5	30	-	-	23	4	-
12. ชุมพร	68	1	4	8	25	11	-	6	1	12	-
13. เชียงราย	466	2	3	93	76	197	1	14	9	71	-
14. เชียงใหม่	209	5	10	24	68	54	-	3	4	41	-
15. ตรัง	104	-	11	11	32	37	-	4	8	1	-
16. ตราด	98	2	-	6	29	38	-	4	-	19	-
17. ตาก	95	-	5	5	14	22	-	2	1	46	-
18. นครนายก	104	-	-	3	6	27	2	32	2	32	-
19. นครปฐม	524	3	14	12	153	13	-	53	16	260	-

จังหวัด	รวม	ผู้บัญญัติกฎหมาย ข้าราชการ ระดับอาวุโส ผู้จัดการ	ผู้ประกอบการ วิชาชีพ ด้านต่าง ๆ	ช่างเทคนิคและ ผู้ปฏิบัติงานที่ เกี่ยวข้อง	เสมียน	พนักงานบริการ และพนักงาน ในร้านค้า และตลาด	ผู้ปฏิบัติงาน ฝีมือด้าน การเกษตร และประมง	ผู้ปฏิบัติงานโดย ใช้ฝีมือในธุรกิจ การค้าที่เกี่ยวข้อง	ผู้ปฏิบัติงานโรงงาน เครื่องจักร และผู้ปฏิบัติงาน ด้านการประกอบ	อาชีพงานชั้น พื้นฐาน	ผู้ฝึกงาน
20. นครพนม	72	2	3	2	4	34	-	5	-	22	-
21. นครราชสีมา	269	4	4	5	4	30	-	29	152	41	-
22. นครศรีธรรมราช	257	2	10	57	56	95	-	10	4	23	-
23. นครสวรรค์	285	1	-	11	234	6	-	1	-	32	-
24. นนทบุรี	400	19	23	105	119	72	-	11	15	36	-
25. นราธิวาส	106	-	3	7	21	19	-	10	6	40	-
26. น่าน	102	-	6	4	7	10	-	2	2	71	-
27. บึงกาฬ	65	-	-	-	9	22	-	-	2	32	-
28. บุรีรัมย์	134	-	-	10	24	16	-	-	19	65	-
29. ปทุมธานี	289	1	-	48	72	13	-	1	16	138	-
30. ประจวบคีรีขันธ์	232	7	2	49	22	93	2	4	8	45	-
31. ปราจีนบุรี	163	-	-	8	19	8	1	-	-	127	-
32. ปัตตานี	160	1	2	15	12	44	1	4	11	70	-
33. เพชรบุรี	65	1	1	7	17	9	1	3	7	19	-
34. พะเยา	38	1	6	-	10	10	-	6	-	5	-
35. พังงา	75	1	3	11	24	25	1	1	4	5	-
36. พัทลุง	124	-	-	-	1	1	-	-	-	122	-
37. พิษณุโลก	541	7	16	38	54	237	4	13	14	158	-
38. พิษณุโลก	189	4	-	19	32	17	-	8	90	19	-
39. เพชรบูรณ์	53	4	2	-	19	13	-	1	4	10	-
40.แพร่	155	-	-	23	36	44	-	2	2	48	-
41. ภูเก็ต	498	29	17	61	73	252	3	51	7	5	-

จังหวัด	รวม	ผู้บัญญัติกฎหมาย ข้าราชการ ระดับอาวุโส ผู้จัดการ	ผู้ประกอบการ วิชาชีพ ด้านต่าง ๆ	ช่างเทคนิคและ ผู้ปฏิบัติงานที่ เกี่ยวข้อง	เสมียน	พนักงานบริการ และพนักงาน ในร้านค้า และตลาด	ผู้ปฏิบัติงาน ฝีมือด้าน การเกษตร และประมง	ผู้ปฏิบัติงานโดย ใช้ฝีมือในธุรกิจ การค้าที่เกี่ยวข้อง	ผู้ปฏิบัติงานโรงงาน เครื่องจักร และผู้ปฏิบัติงาน ด้านการประกอบ	อาชีพงานชั้น พื้นฐาน	ผู้ฝึกงาน
42. มหาสารคาม	155	1	-	11	32	51	-	2	3	55	-
43. Mukdahan	520	2	16	23	74	46	2	8	174	175	-
44. แม่ฮ่องสอน	42	2	3	-	22	10	-	-	2	3	-
45. ยโสธร	21	-	-	-	-	7	-	-	-	14	-
46. ยะลา	230	-	11	27	55	86	-	8	6	37	-
47. ร้อยเอ็ด	114	3	1	25	16	21	-	9	18	21	-
48. หนอง	100	4	-	5	25	13	-	3	15	35	-
49. ระยอง	235	-	-	54	-	-	-	-	-	181	-
50. ราชบุรี	94	-	5	21	12	12	-	4	5	35	-
51. ลพบุรี	228	1	2	4	2	9	-	-	9	201	-
52. ลำปาง	127	1	-	1	21	42	-	1	2	59	-
53. ลำพูน	230	-	2	9	5	5	-	1	1	207	-
54. เลย	99	-	5	8	34	19	-	-	-	33	-
55. ศรีสะเกษ	52	-	2	1	12	11	-	1	3	22	-
56. สกลนคร	317	8	71	6	27	85	-	2	30	88	-
57. สงขลา	469	2	43	61	145	82	-	37	18	81	-
58. สตูล	163	2	3	7	38	31	-	5	3	74	-
59. สมุทรปราการ	716	4	19	68	163	77	-	26	57	301	1
60. สมุทรสงคราม	146	-	1	5	13	24	-	9	4	90	-
61. สมุทรสาคร	363	14	13	38	32	10	-	38	27	191	-
62. สระแก้ว	68	-	-	17	14	6	-	-	1	30	-
63. สระบุรี	308	-	4	9	33	15	-	15	17	215	-

จังหวัด	รวม	ผู้บัญญัติกฎหมาย ข้าราชการ ระดับอาวุโส ผู้จัดการ	ผู้ประกอบการ วิชาชีพ ด้านต่าง ๆ	ช่างเทคนิคและ ผู้ปฏิบัติงานที่ เกี่ยวข้อง	เสมียน	พนักงานบริการ และพนักงาน ในร้านค้า และตลาด	ผู้ปฏิบัติงาน ฝีมือด้าน การเกษตร และประมง	ผู้ปฏิบัติงานโดย ใช้ฝีมือในธุรกิจ การค้าที่เกี่ยวข้อง	ผู้ปฏิบัติงานโรงงาน เครื่องจักร และผู้ปฏิบัติงาน ด้านการประกอบ	อาชีพงานชั้น พื้นฐาน	ผู้ฝึกงาน
64. สิงห์บุรี	170	-	2	26	29	27	7	2	12	65	-
65. สุโขทัย	133	-	-	7	24	27	-	-	9	66	-
66. สุพรรณบุรี	167	13	7	7	25	34	-	-	45	36	-
67. สุราษฎร์ธานี	219	26	3	26	111	31	-	-	-	22	-
68. สุรินทร์	268	1	5	14	53	71	1	11	4	108	-
69. หนองคาย	72	-	1	10	13	20	-	1	3	24	-
70. หนองบัวลำภู	450	-	-	12	46	77	-	20	45	250	-
71. อุดรธานี	339	-	13	83	28	3	-	21	2	189	-
72. อ่างทอง	197	2	8	11	31	13	-	6	7	119	-
73. อำนาจเจริญ	78	6	-	4	16	21	-	-	7	24	-
74. อุตรดิตถ์	193	1	7	17	18	102	-	9	16	23	-
75. อุตรดิตถ์	76	1	8	27	19	10	-	-	2	9	-
76. อุทัยธานี	150	-	12	2	4	47	2	6	1	62	14
77. อุบลราชธานี	267	7	7	18	32	60	-	2	20	121	-

ที่มา : ระบบสารสนเทศกรมการจัดหางาน โดยกองบริหารข้อมูลตลาดแรงงาน เดือนธันวาคม 2561

ตารางที่ 8 จำนวนผู้สมัครงานที่ได้รับการบรรจุงาน จำแนกตามประเภทอุตสาหกรรมรายจังหวัด

จังหวัด	รวม	เกษตรกรรม การป่าไม้ และการประมง	การทำ เหมืองแร่ เหมืองหิน	การผลิต	การไฟฟ้า ก๊าซและ ไอน้ำ	การจัดการ น้ำ บำบัด น้ำเสีย	การก่อสร้าง	การขายส่ง การขายปลีก การซ่อม ยานยนต์	การขนส่ง ที่เก็บสินค้า	กิจกรรม โรงแรม และอาหาร	ข้อมูลข่าวสาร และการ สื่อสาร	กิจการทาง การเงินและ การประกันภัย
รวม	19,925	211	58	7,504	26	52	709	5,637	601	1,382	380	497
1. กรุงเทพมหานคร	4,257	55	4	963	3	5	126	1,342	188	344	131	225
2. กระบี่	207	-	-	34	-	-	-	65	-	84	20	-
3. กาญจนบุรี	170	-	5	60	-	-	-	71	-	28	-	-
4. กาฬสินธุ์	62	-	-	19	-	-	8	19	4	2	2	1
5. กำแพงเพชร	172	16	1	14	-	-	5	42	7	5	7	8
6. ขอนแก่น	349	2	-	118	1	-	10	133	22	6	2	6
7. จันทบุรี	143	2	-	40	-	-	6	59	1	8	1	2
8. ฉะเชิงเทรา	161	-	-	147	-	-	-	6	1	1	2	-
9. ชลบุรี	751	-	2	276	-	3	73	249	15	18	1	16
10. ชัยนาท	70	-	-	60	-	-	-	4	-	-	-	-
11. ชัยภูมิ	67	-	-	39	-	-	-	20	5	-	-	-
12. ชุมพร	68	2	-	17	-	-	-	27	6	1	1	1
13. เชียงราย	466	1	6	59	-	1	10	234	10	62	8	9
14. เชียงใหม่	209	3	-	30	-	-	7	72	13	19	5	11
15. ตรัง	104	2	-	19	-	-	1	65	-	3	-	3
16. ตราด	98	-	-	17	-	-	1	27	-	33	-	1
17. ตาก	95	1	-	25	-	14	2	34	2	1	1	-
18. นครนายก	104	4	-	43	-	-	-	37	-	16	-	-

จังหวัด	รวม	เกษตรกรรม การป่าไม้ และการประมง	การทำ เหมืองแร่ เหมืองหิน	การผลิต	การไฟฟ้า ก๊าซและ ไอน้ำ	การจัดการ น้ำ บำบัด น้ำเสีย	การก่อสร้าง	การขายส่ง การขายปลีก การซ่อม ยานยนต์	การขนส่ง ที่เก็บสินค้า	กิจกรรม โรงแรม และอาหาร	ข้อมูลข่าวสาร และการ สื่อสาร	กิจการทาง การเงินและ การประกันภัย
19. นครปฐม	524	-	-	353	-	-	31	91	1	13	-	1
20. นครพนม	72	-	-	-	-	-	29	20	-	4	-	-
21. นครราชสีมา	269	1	-	193	-	-	1	32	-	4	-	1
22. นครศรีธรรมราช	257	3	1	36	1	-	6	84	13	34	5	11
23. นครสวรรค์	285	1	-	230	-	-	4	18	-	11	1	10
24. นนทบุรี	400	-	-	84	-	-	10	139	16	55	29	11
25. นราธิวาส	106	-	-	22	-	-	28	36	7	5	2	-
26. น่าน	102	10	-	23	-	1	6	15	5	1	1	5
27. บึงกาฬ	65	-	-	33	-	-	-	32	-	-	-	-
28. บุรีรัมย์	134	-	-	93	-	-	-	31	-	3	-	-
29. ปทุมธานี	289	6	-	82	3	-	13	76	4	53	1	-
30. ประจวบคีรีขันธ์	232	-	1	51	-	-	-	84	2	70	1	1
31. ปราจีนบุรี	163	11	-	110	-	-	-	22	1	2	-	2
32. ปัตตานี	160	-	-	94	-	-	8	38	-	11	-	5
33. พะเยา	65	-	-	16	-	-	7	11	5	5	-	3
34. พังงา	38	-	-	11	-	-	-	21	-	5	-	-
35. พัทลุง	75	-	-	8	-	-	2	37	3	9	4	1
36. พิจิตร	124	-	-	122	-	-	-	1	-	-	-	-
37. พิษณุโลก	541	1	5	241	-	20	12	148	16	40	6	16
38. เพชรบุรี	189	-	-	100	1	-	-	57	-	11	7	1

จังหวัด	รวม	เกษตรกรรม การป่าไม้ และการประมง	การทำ เหมืองแร่ เหมืองหิน	การผลิต	การไฟฟ้า ก๊าซและ ไอน้ำ	การจัดการ น้ำ บำบัด น้ำเสีย	การก่อสร้าง	การขายส่ง การขายปลีก การซ่อม ยานยนต์	การขนส่ง ที่เก็บสินค้า	กิจกรรม โรงแรม และอาหาร	ข้อมูลข่าวสาร และการ สื่อสาร	กิจการทาง การเงินและ การประกันภัย
39. เพชรบูรณ์	53	2	-	18	-	-	2	23	-	4	-	3
40.แพร่	155	14	-	44	-	-	8	77	1	2	-	3
41. ภูเก็ต	498	-	7	33	-	-	59	154	1	181	-	3
42. มหาสารคาม	155	-	-	41	-	-	5	42	11	4	5	12
43. มุกดาหาร	520	-	-	405	-	-	4	37	2	10	7	9
44. แม่ฮ่องสอน	42	1	-	-	-	-	-	31	-	-	-	3
45. ยโสธร	21	-	-	7	-	-	-	8	-	-	1	-
46. ยะลา	230	-	2	22	-	-	3	126	13	14	6	-
47. ร้อยเอ็ด	114	5	-	47	-	-	5	30	1	13	1	1
48. ระนอง	100	1	-	46	-	-	-	43	2	1	-	-
49. ระยอง	235	-	-	152	-	-	-	54	18	-	-	-
50. ราชบุรี	94	1	-	60	-	-	1	25	2	1	1	-
51. ลพบุรี	228	1	1	88	-	-	1	110	3	1	2	-
52. ลำปาง	127	-	-	30	-	-	5	43	-	-	-	-
53. ลำพูน	230	4	-	176	-	-	2	18	5	2	3	-
54. เลย	99	-	-	20	-	-	1	61	-	9	3	5
55. ศรีสะเกษ	52	1	-	12	-	-	4	13	-	1	1	-
56. สกลนคร	317	5	7	65	-	-	30	141	-	-	19	45
57. สงขลา	469	5	8	110	1	-	14	105	25	33	15	12
58. สตูล	163	1	-	21	4	-	5	63	5	16	1	-

จังหวัด	รวม	เกษตรกรรม การป่าไม้ และการประมง	การทำ เหมืองแร่ เหมืองหิน	การผลิต	การไฟฟ้า ก๊าซและ ไอน้ำ	การจัดการ น้ำ บำบัด น้ำเสีย	การก่อสร้าง	การขนส่ง การขายปลีก การซ่อม ยานยนต์	การขนส่ง ที่เก็บสินค้า	กิจกรรม โรงแรม และอาหาร	ข้อมูลข่าวสาร และการ สื่อสาร	กิจการทาง การเงินและ การประกันภัย
59. สมุทรปราการ	716	5	-	432	-	-	14	104	53	29	21	6
60. สมุทรสงคราม	146	5	-	80	-	-	2	36	-	12	-	-
61. สมุทรสาคร	363	-	-	293	-	-	15	16	13	3	22	1
62. สระแก้ว	68	-	-	25	-	-	-	43	-	-	-	-
63. สระบุรี	308	-	6	151	1	2	22	39	15	-	1	1
64. สิงห์บุรี	170	-	-	79	-	-	3	29	3	9	1	2
65. สุโขทัย	133	10	-	19	-	-	8	43	12	9	1	5
66. สุพรรณบุรี	167	-	1	73	-	-	12	24	-	-	-	-
67. สุราษฎร์ธานี	219	7	-	127	-	4	-	77	-	1	-	-
68. สุรินทร์	268	1	-	108	1	-	10	67	10	8	6	7
69. หนองคาย	72	1	-	9	-	1	6	28	5	4	3	3
70. หนองบัวลำภู	450	10	-	151	10	-	20	110	32	21	-	2
71. อุดรธานี	339	-	-	301	-	-	17	8	7	5	1	-
72. อ่างทอง	197	1	-	106	-	-	14	19	2	2	4	3
73. อำนาจเจริญ	78	2	-	23	-	1	6	17	4	2	1	2
74. อุตรดิตถ์	193	-	-	47	-	-	-	112	-	14	14	-
75. อุตรดิตถ์	76	6	-	17	-	-	1	27	2	-	2	5
76. อุทัยธานี	150	-	1	49	-	-	4	35	-	4	-	12
77. อุบลราชธานี	267	1	-	135	-	-	-	100	7	-	-	1

ที่มา : ระบบสารสนเทศกรมการจัดหางาน โดยกองบริหารข้อมูลตลาดแรงงาน เดือนธันวาคม 2561

ตารางที่ 8 จำนวนผู้สมัครงานที่ได้รับการบรรจุงาน จำแนกตามประเภทอุตสาหกรรมรายจังหวัด (ต่อ)

จังหวัด	รวม	กิจกรรม อสังหาริมทรัพย์	กิจกรรม วิชาชีพ วิทย์และ วิชาการ	การบริหาร สนับสนุน และป้องกัน ประเทศ	การบริหาร ราชการ ป้องกัน ประเทศ	การศึกษา	กิจกรรมด้าน สุขภาพ	ศิลปะ ความบันเทิง และ นันทนาการ	บริการด้าน อื่น ๆ	จ้างงานใน ครัวเรือน ส่วนบุคคล	กิจกรรม ขององค์การ ระหว่าง ประเทศ
รวม	19,925	240	376	1,123	540	131	248	34	153	22	1
1. กรุงเทพมหานคร	4,257	148	138	389	50	12	67	15	47	4	1
2. กระบี่	207	-	-	4	-	-	-	-	-	-	-
3. กาญจนบุรี	170	-	-	-	1	-	-	-	-	5	-
4. กาฬสินธุ์	62	-	-	6	-	-	-	-	1	-	-
5. กำแพงเพชร	172	-	1	6	60	-	-	-	-	-	-
6. ขอนแก่น	349	2	3	35	2	-	3	-	4	-	-
7. จันทบุรี	143	1	5	12	2	2	1	-	1	-	-
8. ฉะเชิงเทรา	161	-	-	3	-	-	-	1	-	-	-
9. ชลบุรี	751	7	53	33	5	-	-	-	-	-	-
10. ชัยนาท	70	-	-	6	-	-	-	-	-	-	-
11. ชัยภูมิ	67	-	-	3	-	-	-	-	-	-	-
12. ชุมพร	68	-	-	-	6	4	3	-	-	-	-
13. เชียงราย	466	3	32	20	5	1	1	-	4	-	-
14. เชียงใหม่	209	1	7	13	12	8	3	-	5	-	-
15. ตรัง	104	-	-	-	7	2	2	-	-	-	-
16. ตราด	98	-	-	3	13	-	3	-	-	-	-
17. ตาก	95	1	-	8	3	3	-	-	-	-	-
18. นครนายก	104	-	2	2	-	-	-	-	-	-	-

จังหวัด	รวม	กิจกรรม อสังหาริมทรัพย์	กิจกรรม วิชาชีพ วิทย์และ วิชาการ	การบริหาร สนับสนุน และป้องกัน ประเทศ	การบริหาร ราชการ ป้องกัน ประเทศ	การศึกษา	กิจกรรมด้าน สุขภาพ	ศิลปะ ความบันเทิง และ นันทนาการ	บริการด้าน อื่น ๆ	จ้างงานใน ครัวเรือน ส่วนบุคคล	กิจกรรม ขององค์กร ระหว่าง ประเทศ
19. นครปฐม	524	-	1	11	-	-	-	-	22	-	-
20. นครพนม	72	-	-	17	-	-	-	-	2	-	-
21. นครราชสีมา	269	1	-	36	-	-	-	-	-	-	-
22. นครศรีธรรมราช	257	6	10	22	10	5	5	2	2	1	-
23. นครสวรรค์	285	2	-	7	-	1	-	-	-	-	-
24. นนทบุรี	400	10	9	30	1	-	1	-	5	-	-
25. นราธิวาส	106	-	1	1	4	-	-	-	-	-	-
26. น่าน	102	1	4	12	11	5	2	-	-	-	-
27. บึงกาฬ	65	-	-	-	-	-	-	-	-	-	-
28. บุรีรัมย์	134	-	-	7	-	-	-	-	-	-	-
29. ปทุมธานี	289	-	-	26	-	-	15	-	10	-	-
30. ประจวบคีรีขันธ์	232	3	-	8	4	-	5	2	-	-	-
31. ปราจีนบุรี	163	-	1	13	1	-	-	-	-	-	-
32. ปัตตานี	160	-	2	1	1	-	-	-	-	-	-
33. พะเยา	65	1	2	7	2	3	3	-	-	-	-
34. พังงา	38	-	-	-	1	-	-	-	-	-	-
35. พัทลุง	75	-	1	-	2	5	2	-	-	1	-
36. พิจิตร	124	-	-	-	1	-	-	-	-	-	-
37. พิษณุโลก	541	1	2	26	-	-	7	-	-	-	-
38. เพชรบุรี	189	-	-	-	6	3	3	-	-	-	-

จังหวัด	รวม	กิจกรรม อสังหาริมทรัพย์	กิจกรรม วิชาชีพ วิทย์และ วิชาการ	การบริหาร สนับสนุน และป้องกัน ประเทศ	การบริหาร ราชการ ป้องกัน ประเทศ	การศึกษา	กิจกรรมด้าน สุขภาพ	ศิลปะ ความบันเทิง และ นันทนาการ	บริการด้าน อื่น ๆ	จ้างงานใน ครัวเรือน ส่วนบุคคล	กิจกรรม ขององค์กร ระหว่าง ประเทศ
39. เพชรบูรณ์	53	-	-	-	1	-	-	-	-	-	-
40.แพร่	155	-	-	1	-	-	-	-	-	5	-
41.ภูเก็ต	498	10	16	3	-	10	4	7	10	-	-
42.มหาสารคาม	155	5	4	14	-	3	2	-	7	-	-
43.มุกดาหาร	520	2	3	11	19	3	7	-	1	-	-
44.แม่ฮ่องสอน	42	-	-	-	3	2	-	-	2	-	-
45.ยโสธร	21	-	-	4	-	-	-	-	1	-	-
46.ยะลา	230	-	25	18	1	-	-	-	-	-	-
47.ร้อยเอ็ด	114	-	1	9	-	-	-	-	1	-	-
48.ระนอง	100	-	3	-	4	-	-	-	-	-	-
49.ระยอง	235	-	-	11	-	-	-	-	-	-	-
50.ราชบุรี	94	-	-	1	2	-	-	-	-	-	-
51.ลพบุรี	228	-	2	15	1	-	-	-	1	2	-
52.ลำปาง	127	-	-	4	45	-	-	-	-	-	-
53.ลำพูน	230	2	2	11	2	1	2	-	-	-	-
54.เลย	99	-	-	-	-	-	-	-	-	-	-
55.ศรีสะเกษ	52	-	1	12	6	-	1	-	-	-	-
56.สกลนคร	317	1	-	-	4	-	-	-	-	-	-
57.สงขลา	469	7	12	32	55	15	12	3	5	-	-
58.สตูล	163	-	-	2	34	6	2	2	1	-	-

จังหวัด	รวม	กิจกรรม อสังหาริมทรัพย์	กิจกรรม วิชาชีพ วิทย์และ วิชาการ	การบริหาร สนับสนุน และป้องกัน ประเทศ	การบริหาร ราชการ ป้องกัน ประเทศ	การศึกษา	กิจกรรมด้าน สุขภาพ	ศิลปะ ความบันเทิง และ นันทนาการ	บริการด้าน อื่น ๆ	จ้างงานใน ครัวเรือน ส่วนบุคคล	กิจกรรม ขององค์กร ระหว่าง ประเทศ
59. สมุทรปราการ	716	-	2	28	1	-	20	1	-	-	-
60. สมุทรสงคราม	146	1	-	2	1	-	3	-	4	-	-
61. สมุทรสาคร	363	-	-	-	-	-	-	-	-	-	-
62. สระแก้ว	68	-	-	-	-	-	-	-	-	-	-
63. สระบุรี	308	-	1	38	25	1	1	1	3	-	-
64. สิงห์บุรี	170	-	1	6	36	-	1	-	-	-	-
65. สุโขทัย	133	-	4	2	8	1	-	-	11	-	-
66. สุพรรณบุรี	167	-	2	13	27	4	11	-	-	-	-
67. สุราษฎร์ธานี	219	-	-	-	3	-	-	-	-	-	-
68. สุรินทร์	268	1	8	12	14	9	5	-	1	-	-
69. หนองคาย	72	1	1	6	-	-	4	-	-	-	-
70. หนองบัวลำภู	450	10	-	70	4	-	10	-	-	-	-
71. อุดรธานี	339	-	-	-	-	-	-	-	-	-	-
72. อ่างทอง	197	2	-	5	17	16	4	-	1	1	-
73. อำนาจเจริญ	78	1	1	12	1	1	1	-	1	2	-
74. อุตรดิตถ์	193	-	-	-	6	-	-	-	-	-	-
75. อุตรดิตถ์	76	5	1	5	2	3	-	-	-	-	-
76. อุทัยธานี	150	-	10	-	8	2	24	-	-	1	-
77. อุบลราชธานี	267	4	2	9	-	-	8	-	-	-	-

ที่มา : ระบบสารสนเทศกรมการจัดหางาน โดยกองบริหารข้อมูลตลาดแรงงาน เดือนธันวาคม 2561

ตารางที่ 9 จำนวนตำแหน่งงานที่มีความต้องการมากกว่าจำนวนผู้สมัครงาน จำแนกตามรายภาค 10 อันดับแรก

9.1 ภาคกลาง

ลำดับที่	ตำแหน่งงาน	จำนวน (อัตรา)
1	พนักงานขายของหน้าร้านและพนักงานสาธิตสินค้า	822
2	แรงงานบรรจุผลิตภัณฑ์	466
3	เจ้าหน้าที่สำนักงานอื่น ๆ	336
4	เจ้าหน้าที่คลังสินค้า	263
5	ตัวแทนฝ่ายขายด้านเทคนิคและการค้า	168
6	เจ้าหน้าที่บัญชี	146
7	ช่างเย็บ ช่างปัก และผู้ปฏิบัติงานที่เกี่ยวข้อง	118
8	ผู้ขับรถยนต์ รถรับจ้าง และรถตู้	102
9	ผู้ประกอบการวิชาชีพทางธุรกิจที่มีได้จัดประเภทไว้ในที่อื่น	79
10	พนักงานบริการอาหารและเครื่องดื่ม	75

หมายเหตุ : ภาคกลาง ประกอบด้วย 10 จังหวัด ได้แก่ กรุงเทพมหานคร สมุทรปราการ นนทบุรี พระนครศรีอยุธยา อ่างทอง ลพบุรี สิงห์บุรี ชัยนาท สระบุรี และปทุมธานี

9.2 ภาคเหนือ

ลำดับที่	ตำแหน่งงาน	จำนวน (อัตรา)
1	แรงงานด้านการประกอบ	495
2	แรงงานบรรจุผลิตภัณฑ์	270
3	เจ้าหน้าที่สำนักงานอื่น ๆ	178
4	เจ้าหน้าที่คลังสินค้า	94
5	ผู้ขับรถยนต์ รถรับจ้าง รถยนต์บรรทุกและรถตู้	51
6	เจ้าหน้าที่บัญชี	43
7	พนักงานต้อนรับ	28
8	ผู้ดูแลรักษาอาคารสิ่งปลูกสร้าง	24
9	แรงงานก่อสร้างถนน เขื่อน	20
10	วิศวกรเครื่องกล	18

หมายเหตุ : ภาคเหนือ ประกอบด้วย 17 จังหวัด ได้แก่ เชียงใหม่ ลำพูน ลำปาง อุตรดิตถ์ แพร่ น่าน พะเยา เชียงราย แม่ฮ่องสอน นครสวรรค์ อุทัยธานี กำแพงเพชร ตาก สุโขทัย พิษณุโลก พิจิตร และเพชรบูรณ์

### 9.3 ภาคตะวันออก

ลำดับที่	ตำแหน่งงาน	จำนวน (อัตรา)
1	แรงงานบรรจุผลิตภัณฑ์	517
2	ผู้ให้บริการด้านการป้องกันภัยที่มีได้จัดประเภทไว้ในที่อื่น	364
3	แรงงานด้านการประกอบ	241
4	พนักงานขายของหน้าร้านและพนักงานสาธิตสินค้า	158
5	ตัวแทนฝ่ายขายด้านเทคนิคและการค้า	76
6	แม่บ้านและผู้ปฏิบัติงานที่เกี่ยวข้อง	58
7	ผู้ควบคุมเครื่องจักรและผู้ปฏิบัติงานด้านการประกอบอื่น ๆ	50
8	ช่างเทคนิควิศวกรรมเครื่องกล	41
9	เจ้าหน้าที่สำนักงานอื่น ๆ	35
10	เจ้าหน้าที่คลังสินค้า	30

หมายเหตุ : ภาคตะวันออก ประกอบด้วย 8 จังหวัด ได้แก่ ชลบุรี ระยอง จันทบุรี ตราด ฉะเชิงเทรา ปราจีนบุรี นครนายก และสระแก้ว

### 9.4 ภาคตะวันตก

ลำดับที่	ตำแหน่งงาน	จำนวน (อัตรา)
1	แรงงานบรรจุผลิตภัณฑ์	254
2	พนักงานขายของหน้าร้านและพนักงานสาธิตสินค้า	128
3	ช่างเครื่องและช่างปรับแต่งเครื่องยานยนต์	85
4	เจ้าหน้าที่คลังสินค้า	71
5	แม่บ้าน	70
6	ผู้ขับรถยนต์ รถรับจ้าง รถยนต์บรรทุกและรถตู้	56
7	เจ้าหน้าที่สำนักงาน	52
8	ตัวแทนฝ่ายขายด้านเทคนิคและการค้า	47
9	เจ้าหน้าที่ลงบัญชีและคำนวณ	46
10	เจ้าหน้าที่วางแผนการผลิต	34

หมายเหตุ : ภาคตะวันตก ประกอบด้วย 8 จังหวัด ได้แก่ ราชบุรี กาญจนบุรี สุพรรณบุรี นครปฐม สมุทรสาคร สมุทรสงคราม เพชรบุรี และประจวบคีรีขันธ์

### 9.5 ภาคตะวันออกเฉียงเหนือ

ลำดับที่	ตำแหน่งงาน	จำนวน (อัตรา)
1	แรงงานบรรจุผลิตภัณฑ์	372
2	พนักงานขายของหน้าร้านและพนักงานสาธิตสินค้า	215
3	ผู้ควบคุมเครื่องเย็บ เครื่องปัก, ช่างเย็บ ช่างปักด้วยเครื่องจักร	121
4	ผู้ควบคุมเครื่องผลิตน้ำตาล	115
5	ผู้ให้บริการด้านการป้องกันภัยที่ได้จัดประเภทไว้ในที่อื่น	87
6	เจ้าหน้าที่สำนักงานอื่น ๆ	86
7	ผู้ประกอบวิชาชีพทางธุรกิจที่ได้จัดประเภทไว้ในที่อื่น	81
8	ผู้ขับรถยนต์ รถรับจ้าง รถยนต์บรรทุกและรถตู้	65
9	ตัวแทนฝ่ายขายด้านเทคนิคและการค้า	61
10	แรงงานด้านก่อสร้างอาคารและสิ่งปลูกสร้าง	54

หมายเหตุ : ภาคตะวันออกเฉียงเหนือ ประกอบด้วย 20 จังหวัด ได้แก่ นครราชสีมา บุรีรัมย์ สุรินทร์ ศรีสะเกษ อุบลราชธานี ยโสธร ชัยภูมิ อำนาจเจริญ หนองบัวลำภู ขอนแก่น อุดรธานี เลย หนองคาย มหาสารคาม ร้อยเอ็ด กาฬสินธุ์ สกลนคร นครพนม มุกดาหาร และบึงกาฬ

### 9.6 ภาคใต้

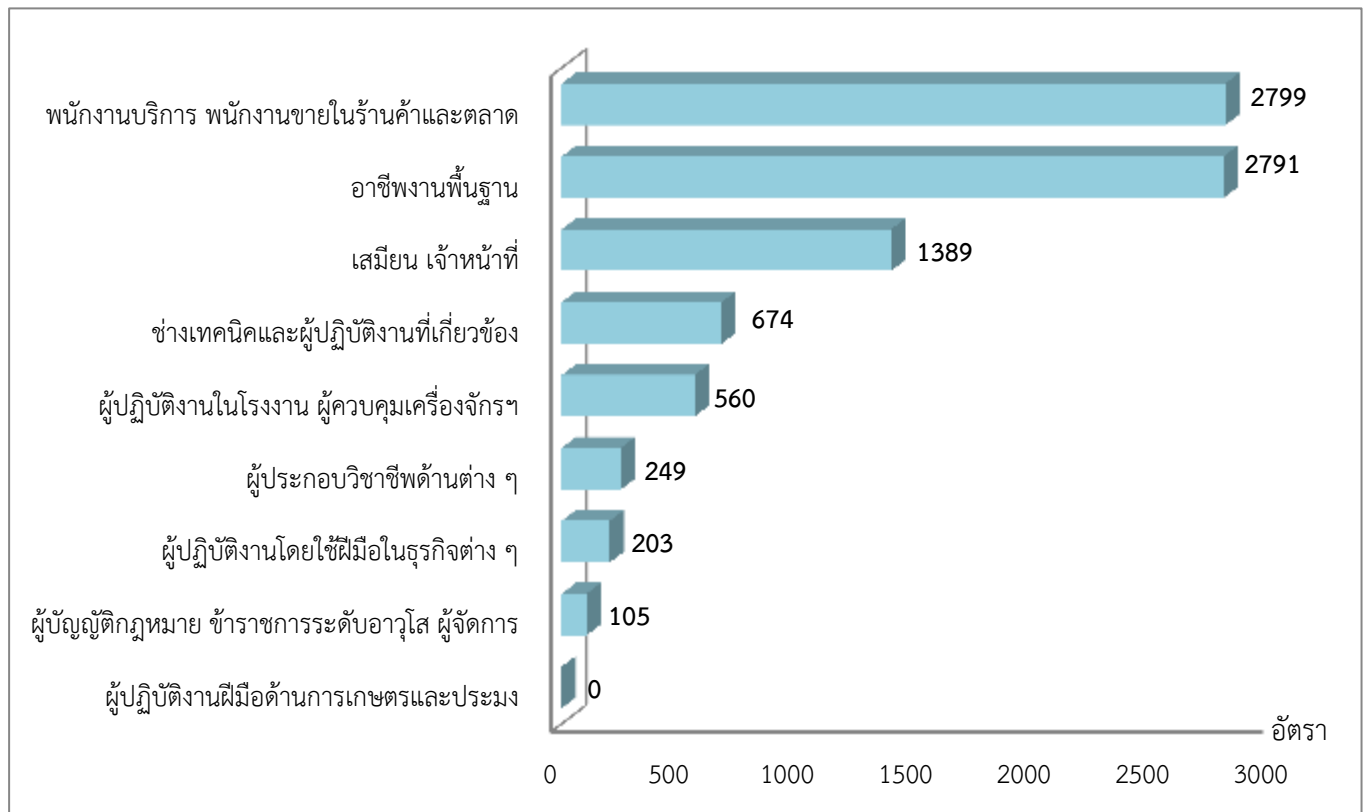
ลำดับที่	ตำแหน่งงาน	จำนวน (อัตรา)
1	พนักงานบริการอาหารและเครื่องดื่ม	288
2	พนักงานขายของหน้าร้านและพนักงานสาธิตสินค้า	234
3	เจ้าหน้าที่คลังสินค้า	136
4	ผู้ให้บริการด้านการป้องกันภัยที่ได้จัดประเภทไว้ในที่อื่น	119
5	ผู้จัดการฝ่ายผลิตและปฏิบัติการด้านการค้าส่งและค้าปลีก(ประเภท G)	105
6	ตัวแทนฝ่ายขายด้านเทคนิคและการค้า	92
7	แม่บ้านและผู้ปฏิบัติงานที่เกี่ยวข้อง	92
8	พ่อครัว	89
9	แรงงานด้านการประกอบ	78
10	ผู้ประกอบวิชาชีพทางธุรกิจที่ได้จัดประเภทไว้ในที่อื่น	71

หมายเหตุ : ภาคใต้ ประกอบด้วย 14 จังหวัด ได้แก่ นครศรีธรรมราช กระบี่ พังงา ภูเก็ต สุราษฎร์ธานี ระนอง ชุมพร สงขลา สตูล ตรัง พัทลุง ปัตตานี ยะลา และนราธิวาส

ตารางที่ 9.7 จำนวนตำแหน่งงานที่มีความต้องการมากกว่าจำนวนผู้สมัครงาน จำแนกตามประเภทอาชีพ

ลำดับที่	ตำแหน่งงาน	จำนวน (อัตรา)
1	ผู้ปฏิบัติงานฝีมือด้านการเกษตรและประมง	0
2	ผู้บัญญัติกฎหมาย ข้าราชการระดับอาวุโส ผู้จัดการ	105
3	ผู้ปฏิบัติงานโดยใช้ฝีมือในธุรกิจต่าง ๆ	203
4	ผู้ประกอบวิชาชีพด้านต่าง ๆ	249
5	ผู้ปฏิบัติงานในโรงงาน ผู้ควบคุมเครื่องจักรฯ	560
6	ช่างเทคนิคและผู้ปฏิบัติงานที่เกี่ยวข้อง	674
7	เสมียน เจ้าหน้าที่	1389
8	อาชีพงานพื้นฐาน	2791
9	พนักงานบริการ พนักงานขายในร้านค้าและตลาด	2799

แผนภูมิแสดงจำนวนตำแหน่งงานที่มีความต้องการมากกว่าจำนวนผู้สมัครงาน จำแนกตามประเภทอาชีพ



ตารางที่ 10 จำนวนตำแหน่งงานที่มีผู้สมัครงานมากกว่าความต้องการแรงงาน จำแนกตามรายภาค 10 อันดับแรก

10.1 ภาคกลาง

ลำดับที่	ตำแหน่งงาน	จำนวน (อัตรา)
1	เจ้าหน้าที่ห้องสมุด	12
2	ผู้ขนส่งสินค้าต่าง ๆ	10
3	นักภาษาศาสตร์ นักแปลและล่าม	6
4	ช่างเพชรพลอย ช่างประดิษฐ์โลหะมีค่าและกึ่งมีค่า	4
5	ผู้จัดการทั่วไปด้านค้าส่งและค้าปลีก (ประเภท G)	2
6	นักคณิตศาสตร์ และผู้ประกอบวิชาชีพที่เกี่ยวข้อง	2
7	พยาบาลวิชาชีพและผดุงครรภ์	2
8	นักกีฬา นักกรีฑา และผู้ปฏิบัติงานที่เกี่ยวข้อง	2
9	ผู้ให้บริการส่วนบุคคลในบ้านเรือน (พนักงานดูแลผู้ป่วยส่วนบุคคล)	2
10	ผู้ควบคุมเครื่องทอ เครื่องถักผ้า ช่างทอ ช่างถักผ้าด้วยเครื่องจักร	2

หมายเหตุ : ภาคกลาง ประกอบด้วย 10 จังหวัด ได้แก่ กรุงเทพมหานคร สมุทรปราการ นนทบุรี พระนครศรีอยุธยา อ่างทอง ลพบุรี สิงห์บุรี ชัยนาท สระบุรี และปทุมธานี

10.2 ภาคเหนือ

ลำดับที่	ตำแหน่งงาน	จำนวน (อัตรา)
1	พนักงานขับรถจักร	12
2	พยาบาลวิชาชีพและผดุงครรภ์	4
3	เจ้าหน้าที่สถิติและการเงิน	3
4	ผู้จัดการแผนก (ฝ่าย)	2
5	ผู้จัดการทั่วไปด้านขนส่ง	1
6	นักเภสัชวิทยา	1
7	เจ้าหน้าที่ห้องสมุด	1
8	พนักงานเก็บค่าโดยสาร	1
9	ผู้ให้บริการส่วนบุคคลอื่น ๆ	1
10	ผู้ขับรถจักรยานยนต์	1

หมายเหตุ : ภาคเหนือ ประกอบด้วย 17 จังหวัด ได้แก่ เชียงใหม่ ลำพูน ลำปาง อุตรดิตถ์ แพร่ น่าน พะเยา เชียงราย แม่ฮ่องสอน นครสวรรค์ อุทัยธานี กำแพงเพชร ตาก สุโขทัย พิษณุโลก พิจิตร และเพชรบูรณ์

### 10.3 ภาคตะวันออก

ลำดับที่	ตำแหน่งงาน	จำนวน (อัตรา)
1	ผู้จัดการฝ่ายผลิตและปฏิบัติการด้านการผลิต (ประเภท C,D,E)	12
2	ช่างตัดแต่งผม ช่างเสริมสวยและผู้ปฏิบัติงานที่เกี่ยวข้อง	5
3	ผู้ชิมรสชาติและจัดระดับชั้นคุณภาพของอาหารและเครื่องดื่ม	3
4	ผู้จัดการฝ่ายเทคโนโลยีสารสนเทศ	2
5	ผู้ประกอบวิชาชีพด้านการสอนระดับประถมศึกษา, ผู้สอนในระดับประถมศึกษา	2
6	เลขานุการ	2
7	พนักงานดูแลเด็ก	2
8	ช่างเชื่อมและช่างตัดโลหะ	2
9	พนักงานเฝ้าประตู ยามรักษาการณ์และพนักงานที่เกี่ยวข้อง	2
10	ผู้นำตามประเพณี,ผู้นำท้องถิ่น/หมู่บ้าน/เจ้าหน้าที่บริหารงานท้องถิ่น/ชุมชน	1

หมายเหตุ : ภาคตะวันออก ประกอบด้วย 8 จังหวัด ได้แก่ ชลบุรี ระยอง จันทบุรี ตราด ฉะเชิงเทรา ปราจีนบุรี นครนายก และสระแก้ว

### 10.4 ภาคตะวันตก

ลำดับที่	ตำแหน่งงาน	จำนวน (อัตรา)
1	แรงงานด้านการประกอบ	5
2	เจ้าหน้าที่เก็บเงินและเจ้าหน้าที่ขายตั๋ว	5
3	พนักงานเฝ้าประตู ยามรักษาการณ์และพนักงานที่เกี่ยวข้อง	4
4	เจ้าหน้าที่บัญชี	4
5	ผู้ตรวจสอบด้านความปลอดภัย สุขภาพ และคุณภาพผลิตภัณฑ์	4
6	ช่างพิมพ์สกรีนไหม สิ่งทอสิ่งถัก และการพิมพ์	3
7	ผู้ให้บริการส่วนบุคคล	3
8	ผู้ให้บริการส่วนบุคคลในหน่วยงานต่าง ๆ พนักงานดูแลผู้ป่วยประจำโรงพยาบาล คลินิก	3
9	พนักงานต้อนรับ และพนักงานบริการข้อมูลข่าวสาร	3
10	ผู้ประกอบวิชาชีพด้านการสอนระดับมัธยมศึกษา ผู้สอนในระดับมัธยมศึกษา	3

หมายเหตุ : ภาคตะวันตก ประกอบด้วย 8 จังหวัด ได้แก่ ราชบุรี กาญจนบุรี สุพรรณบุรี นครปฐม สมุทรสาคร สมุทรสงคราม เพชรบุรี และประจวบคีรีขันธ์

### 10.5 ภาคตะวันออกเฉียงเหนือ

ลำดับที่	ตำแหน่งงาน	จำนวน (อัตรา)
1	เจ้าหน้าที่เครื่องประมวลผลคำ และผู้ปฏิบัติงานที่เกี่ยวข้อง	3
2	ช่างไฟฟ้าอาคารและอุปกรณ์ไฟฟ้าอื่น ๆ	2
3	ผู้ประกอบอุปกรณ์อิเล็กทรอนิกส์	2
4	นักเกษตรกรรมและผู้ประกอบวิชาชีพอื่น ๆ ที่เกี่ยวข้อง	1
5	พยาบาลวิชาชีพและผดุงครรภ์	1
6	เจ้าหน้าที่ควบคุมอุปกรณ์ทางการแพทย์	1
7	เจ้าหน้าที่ห้องสมุด	1
8	ช่างเชื่อมและช่างตัดโลหะ	1
9	ช่างเครื่องและช่างปรับแต่งอุปกรณ์ไฟฟ้ากำลัง	1
10	ผู้ประกอบผลิตภัณฑ์เครื่องจักรกล	1

หมายเหตุ : ภาคตะวันออกเฉียงเหนือ ประกอบด้วย 20 จังหวัด ได้แก่ นครราชสีมา บุรีรัมย์ สุรินทร์ ศรีสะเกษ อุบลราชธานี ยโสธร ชัยภูมิ อำนาจเจริญ หนองบัวลำภู ขอนแก่น อุดรธานี เลย หนองคาย มหาสารคาม ร้อยเอ็ด กาฬสินธุ์ สกลนคร นครพนม มุกดาหาร และบึงกาฬ

### 10.6 ภาคใต้

ลำดับที่	ตำแหน่งงาน	จำนวน (อัตรา)
1	เจ้าหน้าที่สำนักงานอื่น ๆ	147
2	เจ้าหน้าที่ห้องสมุด	22
3	ผู้ควบคุมเครื่องจักรและผู้ปฏิบัติงานด้านการประกอบอื่น ๆ	9
4	นักบัญชี	6
5	ผู้เชี่ยวชาญด้านสุขอนามัย	6
6	เจ้าหน้าที่เครื่องประมวลผลคำ และผู้ปฏิบัติงานที่เกี่ยวข้อง	6
7	ช่างเครื่องและช่างปรับแต่งเครื่องจักรกลทางการเกษตรหรืออุตสาหกรรม	6
8	นักชีววิทยา นักพฤกษศาสตร์ นักสัตวศาสตร์และอาชีพอื่น ๆ ที่เกี่ยวข้อง	5
9	ผู้ประกอบวิชาชีพด้านการสอนระดับมัธยมศึกษา, ผู้สอนในระดับมัธยมศึกษา	5
10	ผู้ควบคุมเครื่องจักรผลิตผลิตภัณฑ์ยาง	5

หมายเหตุ : ภาคใต้ ประกอบด้วย 14 จังหวัด ได้แก่ นครศรีธรรมราช กระบี่ พังงา ภูเก็ต สุราษฎร์ธานี ระนอง ชุมพร สงขลา สตูล ตรัง พัทลุง ปัตตานี ยะลา และนราธิวาส

ตารางที่ 10.7 จำนวนตำแหน่งงานที่มีผู้สมัครงานมากกว่าความต้องการแรงงาน จำแนกตามประเภทอาชีพ

ลำดับที่	ตำแหน่งงาน	จำนวน (อัตรา)
1	ผู้ปฏิบัติงานฝีมือด้านการเกษตรและประมง	0
2	ช่างเทคนิคและผู้ปฏิบัติงานที่เกี่ยวข้อง	17
3	พนักงานบริการ พนักงานขายในร้านค้าและตลาด	17
4	ผู้บัญญัติกฎหมาย ข้าราชการระดับอาวุโส ผู้จัดการ	20
5	อาชีพงานพื้นฐาน	21
6	ผู้ปฏิบัติงานโดยใช้ฝีมือในธุรกิจต่าง ๆ	22
7	ผู้ปฏิบัติงานในโรงงาน ผู้ควบคุมเครื่องจักรฯ	32
8	ผู้ประกอบวิชาชีพด้านต่าง ๆ	38
9	เสมียน เจ้าหน้าที่	205

แผนภูมิแสดงจำนวนตำแหน่งงานที่มีผู้สมัครงานมากกว่าความต้องการแรงงาน จำแนกตามประเภทอาชีพ

