



วารสาร

ปีที่ 11 ฉบับที่ 1 ประจำเดือนมกราคม 2562

สถานการณ์ตลาดแรงงานภาคกลาง

กรุงเทพมหานคร ~ สมุทรปราการ ~ นนทบุรี ~ ปทุมธานี ~ พระนครศรีอยุธยา ~ ชัยนาท ~ ลพบุรี ~ สระบุรี ~ สิงห์บุรี ~ อ่างทอง



ความต้องการแรงงานในภาคกลางโดยรวมเพิ่มขึ้น
จากช่วงเดียวกันของปีก่อน ร้อยละ 1.45

อุตสาหกรรมที่มีความต้องการแรงงานมาก

- การผลิต
- การขายส่ง การขายปลีกฯ
- ที่พักแรมและบริการด้านอาหาร

บทบรรณาธิการ...

สถานการณ์ตลาดแรงงานภาคกลาง ข้อมูลเดือนธันวาคม 2561 เปรียบเทียบกับช่วงเดียวกันของปีก่อน ความต้องการแรงงานโดยรวมเพิ่มขึ้น ร้อยละ 1.45 สาขาอาชีพที่มีความต้องการแรงงานมากที่สุดคือ แรงงานด้านการประกอบ การเดินทางไปทำงานต่างประเทศเพิ่มขึ้น ร้อยละ 10.48 ในขณะที่การอนุญาตให้คนต่างด้าวทำงานใหม่เพิ่มขึ้น ร้อยละ 8.66 สำหรับภาวะการลงทุน จำนวนโรงงานขออนุญาตเปิดกิจการใหม่เพิ่มขึ้น ร้อยละ 16.44 และการจ้างงานเพิ่มขึ้น ร้อยละ 121.42

หากท่านมีข้อคิดเห็นหรือข้อเสนอแนะ สามารถติดต่อได้ที่ e-mail: lmia@doe.go.th

lmicenter@windowslive.com

คณะผู้จัดทำ

อำนวยการโดย : นางสาวสุกัญญา ภูพัฒนานกุล

ผู้อำนวยการกองบริหารข้อมูลตลาดแรงงาน

จัดทำโดย : ศูนย์บริหารข้อมูลตลาดแรงงาน

กองบริหารข้อมูลตลาดแรงงาน กรมการจัดหางาน

สารบัญ

ภาวะความต้องการแรงงาน	2
ภาวะการลงทุน	3
การไปทำงานต่างประเทศ	4
การทำงานของคนต่างด้าว	4



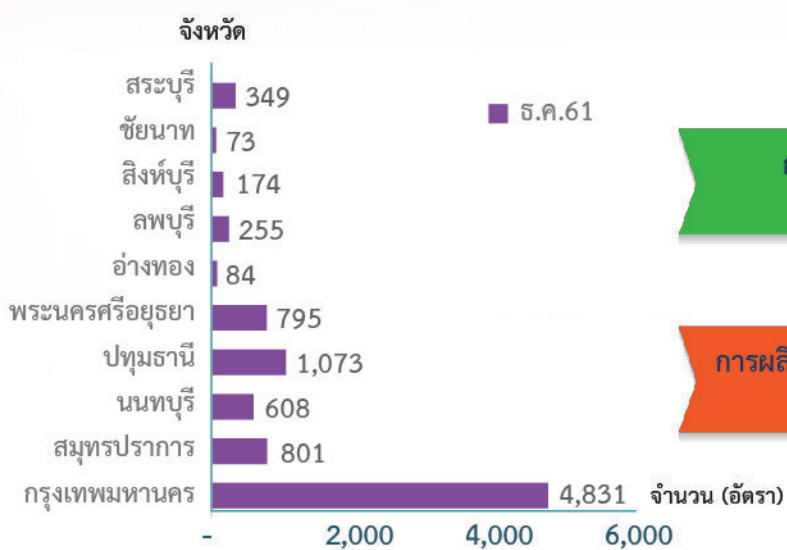
<http://doe.go.th/lmia>

ภาวะความต้องการแรงงานภาคกลาง

ข้อมูลการให้บริการจัดหางานของกรมการจัดหางาน เดือนธันวาคม 2561 ภาคกลางมีความต้องการแรงงาน จำนวน 9,043 อัตรา สาขาอุตสาหกรรมที่มีความต้องการแรงงานมากที่สุด คือ การขายปลีกยกเว้นยานยนต์และจักรยานยนต์ โดยมีความต้องการผู้ที่จบการศึกษาระดับมัธยมศึกษามากที่สุด



ความต้องการแรงงาน จำแนกรายจังหวัด



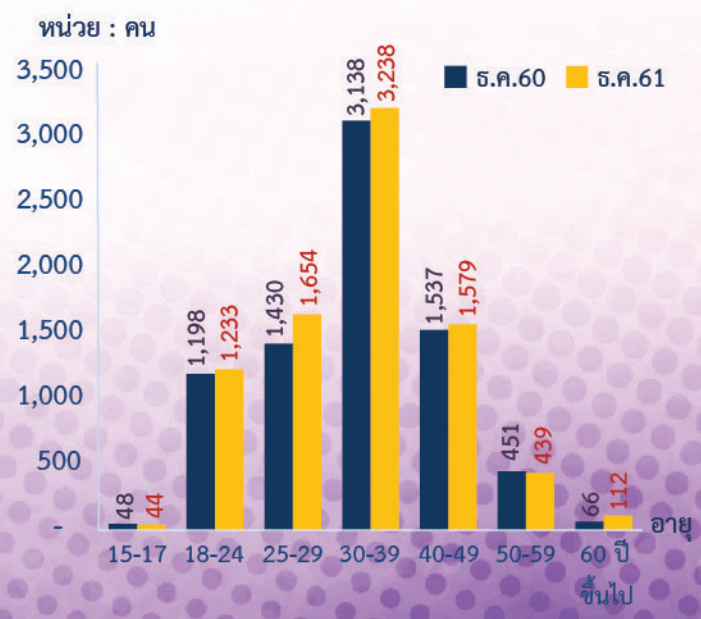
5 อันดับ สาขาอุตสาหกรรมที่มีความต้องการแรงงานมาก



ผู้สมัครงานที่มาใช้บริการ จำแนกตามวุฒิการศึกษา



ผู้สมัครงานที่มาใช้บริการ จำแนกตามอายุ



อาชีพที่ได้รับการบรรจุนานมาก 5 อันดับ

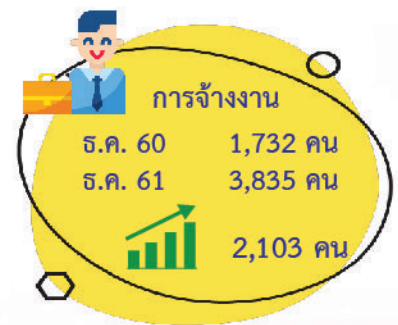
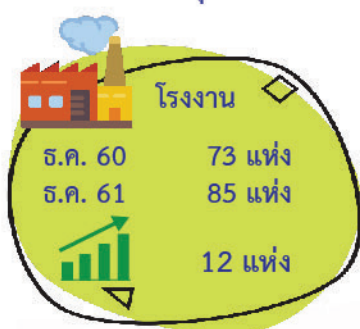


อุตสาหกรรมที่ได้รับการบรรจุนานมาก 5 อันดับ



ภาวะการลงทุน

ข้อมูลจากกรมโรงงานอุตสาหกรรม การลงทุนใน 10 จังหวัดภาคกลาง เดือนธันวาคม 2561 มีจำนวนโรงงานที่ได้รับอนุญาตให้เปิดกิจการใหม่ จำนวน 85 แห่ง เพิ่มขึ้นร้อยละ 16.44 จำนวนเงินลงทุน 8,447.06 ล้านบาท เพิ่มขึ้นร้อยละ 352.68 และการจ้างงานจำนวน 3,835 คน เพิ่มขึ้นร้อยละ 121.42 เมื่อเปรียบเทียบกับช่วงเดียวกันของปีก่อน โดยจังหวัดสมุทรปราการ มีจำนวนโรงงานขออนุญาตเปิดกิจการใหม่มากที่สุด



โรงงานที่ได้รับอนุญาตให้ประกอบกิจการใหม่ จำแนกรายจังหวัด



การจ้างงาน จำแนกตามประเภทกิจการ



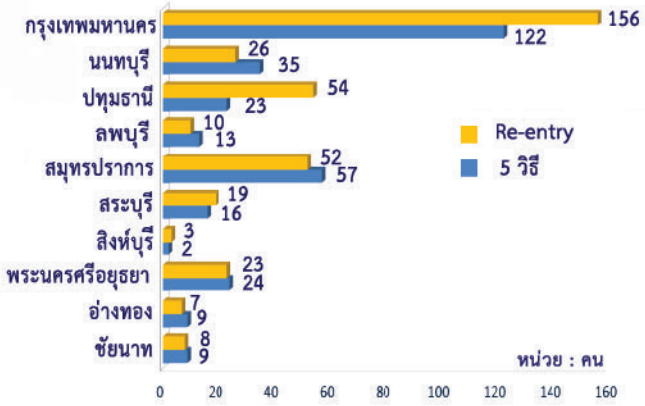
การไปทำงานต่างประเทศ

ข้อมูลจากกองบริหารแรงงานไทยไปต่างประเทศ แรงงานไทยใน 10 จังหวัดภาคกลาง ได้รับอนุญาตให้เดินทางไปทำงานต่างประเทศ เดือนธันวาคม 2561 จำนวน 668 คน จำแนกเป็นการเดินทาง 5 วิธี จำนวน 310 คน และ RE-ENTRY จำนวน 358 คน เปรียบเทียบกับช่วงเดียวกันของปีก่อนเพิ่มขึ้น ร้อยละ 10.48

จำแนกตามประเภทการเดินทาง



จำแนกรายจังหวัด



5 อันดับประเทศที่แรงงานไทยเดินทางไปทำงาน



การทำงานของคนต่างด้าว

ข้อมูลจากสำนักบริหารแรงงานต่างด้าว คนต่างด้าวได้รับอนุญาตให้ทำงานใหม่ใน 10 จังหวัดภาคกลาง เดือนธันวาคม 2561 จำนวน 5,507 คน เพิ่มขึ้นจากช่วงเดียวกันของปีก่อน ร้อยละ 8.66



จำแนกรายจังหวัด

จังหวัด	จำนวน	จังหวัด	จำนวน
กรุงเทพมหานคร	4,218	ลพบุรี	11
ปทุมธานี	164	สระบุรี	36
สมุทรปราการ	218	อ่างทอง	4
พระนครศรีอยุธยา	437	สิงห์บุรี	11
นนทบุรี	408	ชัยนาท	0

หน่วย : คน