



ที่ สท ๐๐๒๘/ว ๕๐๑

ถึง หัวหน้าส่วนราชการทุกแห่ง/ผู้อำนวยการสถานศึกษาทุกแห่ง/นายอำเภอทุกอำเภอ/นายกเทศมนตรีเทศบาล  
/นายกองค์การบริหารส่วนตำบลทุกตำบล/อาสาสมัครแรงงาน

สำนักงานจัดหางานจังหวัดสุโขทัย ขอส่งวารสารจัดหางานจังหวัดสุโขทัย ประจำเดือนกุมภาพันธ์  
๒๕๖๒ มาเพื่อประชาสัมพันธ์เผยแพร่



กลุ่มงานส่งเสริมการมีงานทำ  
โทรศัพท์ ๐-๕๕๖๑-๐๒๑๘-๙  
โทรสาร ๐-๕๕๖๑-๐๒๑๘-๙



# Smart Job News @ Sukhothai

วารสาร สำนักงานจัดหางานจังหวัดสุโขทัย  
กรมการจัดหางาน กระทรวงแรงงาน  
ปีที่ ๑๒ ฉบับที่ ๒ ประจำเดือนกุมภาพันธ์ ๒๕๖๒

## “ทักทาย ก่อนเปิดเล่ม”

Smart Job News @ Sukhothai วารสารสำนักงานจัดหางานจังหวัดสุโขทัยปีที่ ๑๒ ฉบับที่ ๒ ประจำเดือนกุมภาพันธ์ ๒๕๖๒ วารสารฉบับนี้ประกอบด้วยสถานการณ์แรงงานจังหวัดสุโขทัย อาชีพอิสระ ทำได้ไม่ยากอย่างที่คิด ตำแหน่งงานว่างประจำเดือน ชาวประชาสัมพันธ์ และภารกิจให้บริการของสำนักงานจัดหางานจังหวัดสุโขทัย สำหรับฉบับนี้ชาวจัดหางานเปิดรับสมัครคนทำงานไปต่างประเทศ, การจัดกิจกรรมนัดพบแรงงานและรับสมัครนักเรียนนักศึกษาทำงานช่วงปิดภาคเรียน

นิพนธ์ ดาววัลย์  
จัดหางานจังหวัดสุโขทัย  
และคณะเจ้าหน้าที่สำนักงานจัดหางานจังหวัดสุโขทัย



## สารบัญ

## หน้า

- |   |    |
|---|----|
| - สถานการณ์ตลาดแรงงานจังหวัดสุโขทัย     | ๑  |
| - ตำแหน่งงานว่างประจำเดือนมีนาคม ๒๕๖๒   | ๓  |
| - ชาวจัดหางาน                           | ๕  |
| - อาชีพอิสระ “ทำได้...ไม่ยากอย่างที่คิด | ๙  |
| - ชาวประชาสัมพันธ์                      | ๑๐ |
| - กิจกรรม/แผนงานประจำเดือนมีนาคม ๒๕๖๒   | ๑๑ |
| - ภาพกิจกรรมประจำเดือนกุมภาพันธ์ ๒๕๖๒   | ๑๒ |



๐๕๕-๖๑๑๖๑๘-๗  
๒๔๕ ม.๑๔ ต.บ้านกร๊อบ  
อ.เมือง จ.สุโขทัย ๖๔๐๐๐

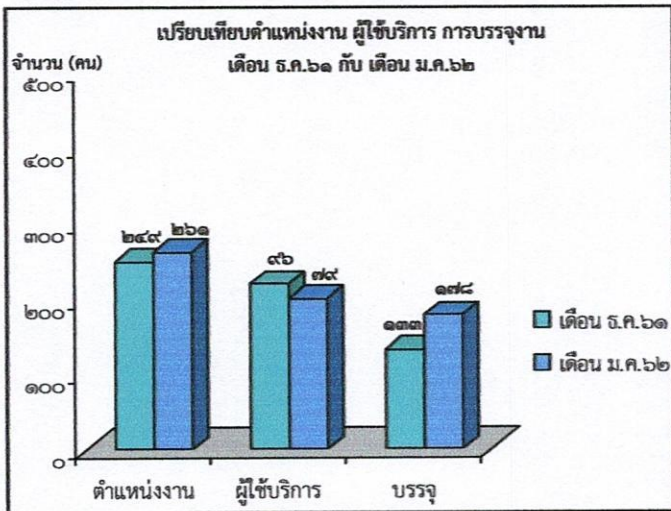


[www.doe.go.th/sukhothai](http://www.doe.go.th/sukhothai)  
[st@doe.go.th](mailto:st@doe.go.th)

## สรุปสถานการณ์แรงงานในจังหวัดสุโขทัย

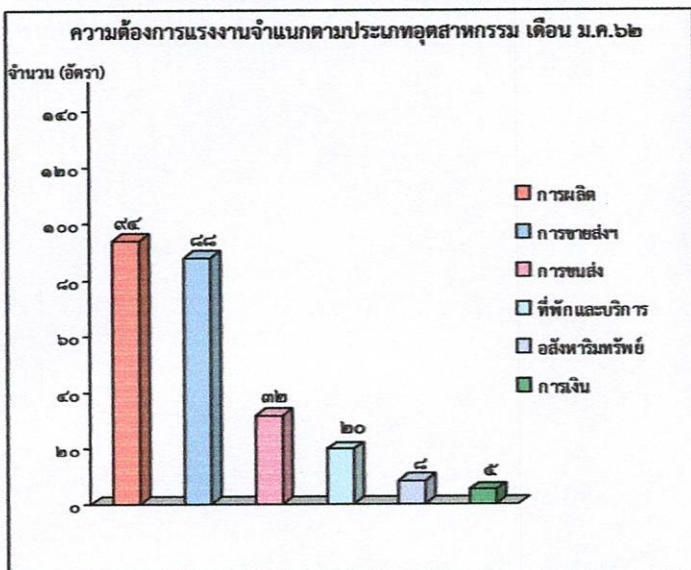
### ภาวะความต้องการแรงงานในจังหวัดสุโขทัย

ความต้องการแรงงานในจังหวัดสุโขทัยในเดือนมกราคม ๒๕๖๒ นายจ้าง/สถานประกอบการแจ้งความต้องการแรงงาน จำนวน ๒๖๑ อัตรา ผู้ใช้บริการ จำนวน ๑๙๙ คน การบรรจุงาน จำนวน ๑๗๘ คน เทียบกับเดือนที่ผ่านมา พบว่าความต้องการแรงงานเพิ่มขึ้น จำนวน ๑๒ อัตรา คิดเป็นร้อยละ ๑๕.๑๘ ผู้สมัครงานลดลง จำนวน ๑๗ คน คิดเป็นร้อยละ ๒๑.๕๑ การบรรจุงานเพิ่มขึ้น จำนวน ๔๕ คน คิดเป็นร้อยละ ๒๕.๒๘



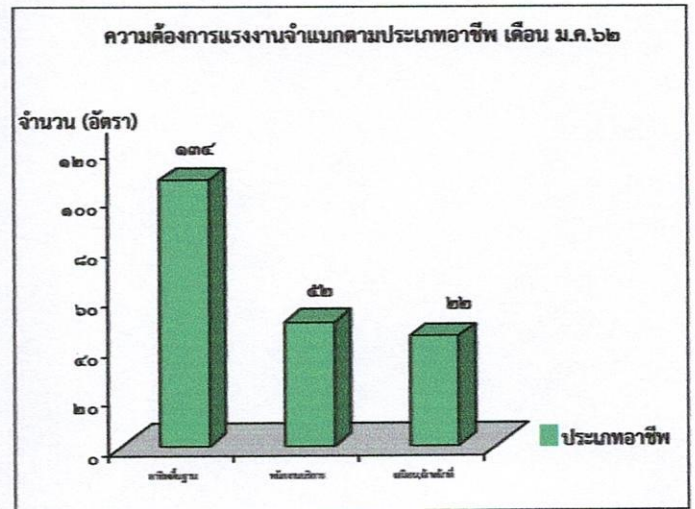
### อุตสาหกรรมที่มีความต้องการแรงงานมากที่สุด ๓ อันดับแรก

๑. การผลิต จำนวน ๙๔ อัตรา คิดเป็นร้อยละ ๕๒.๘๐
๒. การขายส่งและการขายปลีก จำนวน ๘๘ อัตรา คิดเป็นร้อยละ ๔๙.๔๓
๓. การขนส่ง จำนวน ๓๒ อัตรา คิดเป็นร้อยละ ๑๗.๙๘



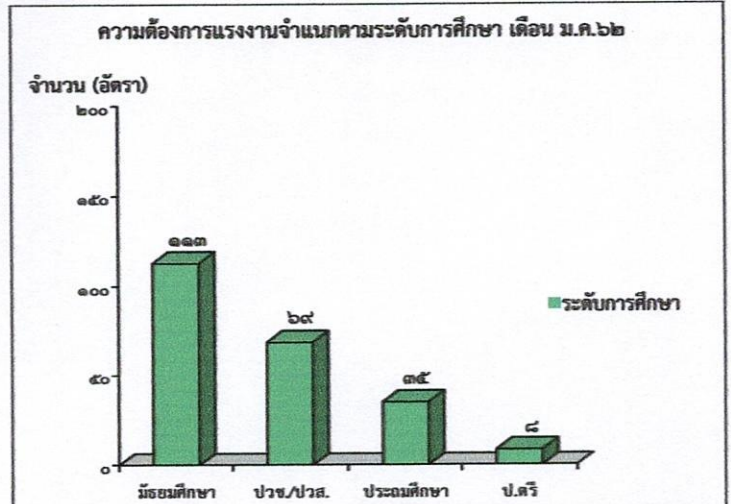
### ประเภทอาชีพ ที่มีความต้องการแรงงานมากที่สุด ได้แก่

๑. อาชีพพื้นฐาน จำนวน ๑๓๔ อัตรา คิดเป็นร้อยละ ๕๑.๓๔
๒. พนักงานบริการ จำนวน ๕๒ อัตรา คิดเป็นร้อยละ ๑๙.๙๒
๓. อาชีพพื้นฐาน เจ้าหน้าที่ จำนวน ๒๒ อัตรา คิดเป็นร้อยละ ๘.๔๒



### ความต้องการแรงงานจำแนกตามระดับการศึกษา

ส่วนใหญ่มีความต้องการแรงงานที่จบการศึกษาระดับมัธยมศึกษา มากที่สุด จำนวน ๑๑๓ อัตรา คิดเป็นร้อยละ ๔๓.๒๙ รองลงมาคือระดับประถมศึกษา จำนวน ๕๙ อัตรา คิดเป็นร้อยละ ๒๒.๖๐ และระดับปวช-ปวส./อนุปริญญา จำนวน ๓๕ อัตรา คิดเป็นร้อยละ ๑๓.๔๐ และช่วงอายุที่มีความต้องการแรงงานมากที่สุด คือ อายุระหว่าง ๑๘-๒๔ ปี จำนวน ๑๐๓ อัตรา คิดเป็นร้อยละ ๓๙.๔๖ รองลงมาคือ อายุระหว่าง ๒๕-๒๙ ปี จำนวน ๗๒ อัตรา คิดเป็นร้อยละ ๒๗.๕๘ และอายุระหว่าง ๓๐-๓๙ ปี จำนวน ๕๐ อัตรา คิดเป็นร้อยละ ๑๙.๑๕

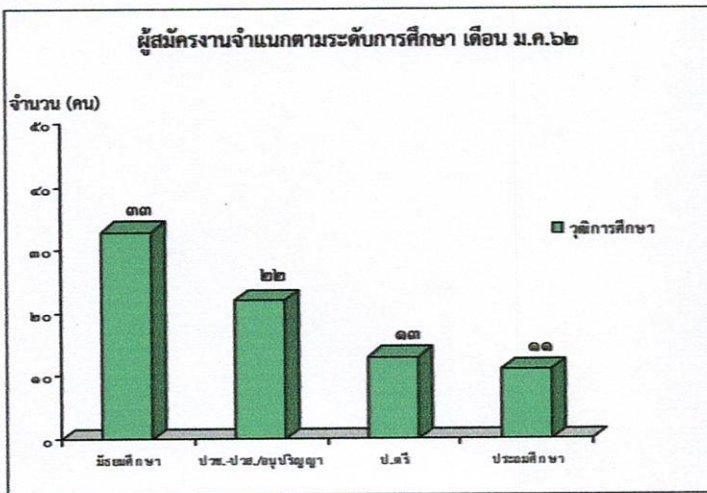


### ผู้สมัครงาน

ผู้สมัครงานจำแนกตามการศึกษา ส่วนใหญ่เป็นผู้จบการศึกษา ระดับมัธยมศึกษามากที่สุด จำนวน ๓๓ คน คิดเป็นร้อยละ ๔๑.๗๗ รองลงมาคือ ระดับปวช.-ปวส./อนุปริญญา จำนวน ๒๒ คน คิดเป็นร้อยละ ๒๗.๘๔ และระดับปริญญาตรี จำนวน ๑๓ คน คิดเป็นร้อยละ ๑๖.๔๕

พิจารณาตามช่วงอายุส่วนใหญ่ พบว่าผู้สมัครงานที่มีอายุ ระหว่าง ๑๘-๒๔ ปี มากที่สุด จำนวน ๓๓ คน คิดเป็นร้อยละ ๔๑.๗๗ รองลงมาคือ อายุระหว่าง ๒๕-๒๙ ปี จำนวน ๑๙ คน คิดเป็นร้อยละ ๒๔.๐๕ และช่วงอายุ ๓๐-๓๙ ปี จำนวน ๑๖ คน คิดเป็นร้อยละ ๒๐.๒๕

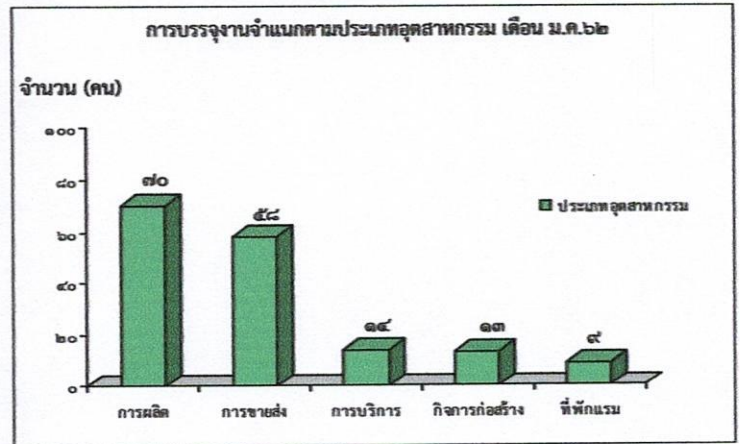
ผู้สมัครงานจำแนกตามตำแหน่งงาน ผู้สมัครงานส่วนใหญ่ สมัครในตำแหน่งอาชีพพื้นฐาน มากที่สุด จำนวน ๒๗ คน คิดเป็นร้อยละ ๓๔.๑๗ รองลงมา เป็นตำแหน่งพนักงานบริการ จำนวน ๒๓ คน คิดเป็นร้อยละ ๒๙.๑๑ และตำแหน่งเสมียน ,เจ้าหน้าที่ จำนวน ๑๐ คน คิดเป็นร้อยละ ๑๒.๖๕



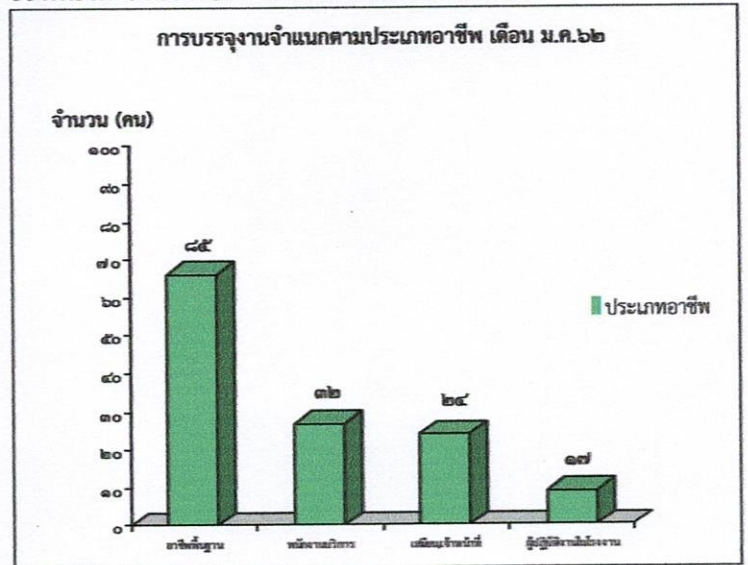
### การบรรจงาน

ผู้สมัครงานได้รับการบรรจงาน ในเดือนมกราคม ๒๕๖๒ จำนวน ๑๗๘ คน

อุตสาหกรรมที่มีการบรรจงานมากที่สุด คือ การผลิต จำนวน ๗๐ คน คิดเป็นร้อยละ ๓๙.๓๒ รองลงมาคือ การขายส่ง/การค้าปลีก จำนวน ๕๘ คน คิดเป็นร้อยละ ๓๒.๕๘ และการบริการ จำนวน ๑๔ คน คิดเป็นร้อยละ ๗.๘๖



ประเภทอาชีพที่มีการบรรจงานมากที่สุด คือ อาชีพงานพื้นฐาน จำนวน ๘๕ คน คิดเป็นร้อยละ ๔๗.๗๕ รองลงมา คือ พนักงานบริการ จำนวน ๓๒ คน คิดเป็นร้อยละ ๑๗.๙๗ และอาชีพเสมียน ,เจ้าหน้าที่ จำนวน ๒๔ คน คิดเป็นร้อยละ ๑๓.๔๘



ตำแหน่งงานว่างจังหวัดสุโขทัย ประจำเดือนมีนาคม ๒๕๖๒

สถานประกอบการ (ประเภทกิจการ)	ตำแหน่งงาน	คุณสมบัติ				ค่าจ้าง	สวัสดิการ/เงื่อนไข
		จำนวน	เพศ	อายุ	วุฒิ		
บริษัทเซฟโรเลตสุโขทัย จำกัด เลขที่ ๘๘ ม.๔ ต.บ้านหลุม อ.เมือง จ.สุโขทัย ๖๔๐๐๐ โทร ๐ ๕๕๖๒ ๒๔๕๖ (จำหน่ายรถยนต์)	๑. ที่ปรึกษาการขาย	๑๐	ช/ญ	๒๐+	ม.๖+	๓๑๐+/ว	- บุคลิกภาพดี
	๒. ช่างยนต์	๔	ช/ญ	๒๐+	ปวช+	๓๑๐+/ว	- มีประสบการณ์พิจารณา เป็นพิเศษ
เอนกายรีสอร์ท เลขที่ ๓๗๖ ต.ธานี อ.เมือง จ.สุโขทัย ๖๔๐๐๐ โทร ๐ ๕๕๐๑ ๖๕๕๓ (บริการที่พัก)	๑. กู้ก	๑	ช	๓๐+	ม.๓+	๑๕,๐๐๐+ /ด	- ทำอาหารไทย/ต่างประเทศ
	๒. พนักงานบริการ	๓	ช/ญ	๑๕+	ม.๓+	๑๕,๐๐๐+ /ด	- รั้งงานบริการ
บริษัทโตโยต้า เอ็กเซลเลนซ์ จำกัด เลขที่ ๑๙๙ ม.๑๒ ต.บ้านสวน อ.เมือง จ.สุโขทัย ๖๔๐๐๐ โทร ๐๖ ๓๔๔๙ ๖๐๖๓ (จำหน่ายรถยนต์)	๑. ที่ปรึกษาการขาย	๑๐	ช/ญ	๒๒+	ปวช+	๓๑๐+/ว	- บุคลิกภาพดี
	๒. พนักงานฝ่ายบุคคล	๑	ช/ญ	๒๕+	ปวส+	๓๑๐+/ว	- มีประสบการณ์เกี่ยวกับ งานฝ่ายบุคคล
	๓. เจ้าหน้าที่การตลาด	๑	ช/ญ	๒๒+	ปวส+	๓๑๐+/ว	- มีประสบการณ์เกี่ยวกับ งานการตลาด
	๔. พนักงานล้างรถ	๒	ช/ญ	๒๐+	ม.๓+	๓๑๐+/ว	- ชยัน - อดทน
บริษัทณัฐ แอนด์ สุวรรณ กรุ๊ป จำกัด เลขที่ ๒๗/๑๑ ม.๔ ต.ธานี อ.เมือง จ.สุโขทัย ๖๔๐๐ โทร. ๐ ๕๕๓๘ ๗๙๙๗ (ร้านค้าขายปลีก ๗-๑๑)	๑.พนักงานประจำร้าน	๓	ช/ญ	๑๘+	ม.๓+	๗๐๐๐ -๕๐๐๐/ด	- ประกันสังคม - มีใบขับขี่รถจักรยานยนต์

ดูตำแหน่งงานว่าง  
เพิ่มเติมออนไลน์ได้ที่  
QR CODE ตำแหน่งงาน



ตำแหน่งงานว่างจังหวัดสุโขทัย ประจำเดือนมีนาคม ๒๕๖๒

สถานประกอบการ (ประเภทกิจการ)	ตำแหน่งงาน	คุณสมบัติ				ค่าจ้าง	สวัสดิการ/เงื่อนไข
		จำนวน	เพศ	อายุ	วุฒิ		
ร้านจิตรชัย เลขที่ ๑/๑ ต.ธานี อ.เมือง จ.สุโขทัย ๖๔๐๐๐ โทร ๐ ๕๕๖๑ ๑๖๖๕ (ร้านขายของเล่น)	๑. พนักงานบันทึกข้อมูล	๑	ช/ญ	๒๐	ปวช+	๓๑๐+/ว	- ใช้คอมพิวเตอร์เบื้องต้น
	๒. พนักงานทั่วไป	๑	ช	๒๐+	ป.๖	๓๑๐+/ว	- ยกของ ส่งของ
บริษัทสุโขทัยวินทัวร์ จำกัด เลขที่ ๑๔๔/๔ ต.ธานี อ.เมือง จ.สุโขทัย ๖๔๐๐๐ โทร ๐ ๕๕๖๑ ๒๔๐๙ (ขนส่งผู้โดยสาร)	๑. พนักงานฝ่ายบุคคล	๑	ญ	๒๐+	ปวส+	๓๑๐+/ว	- มีประสบการณ์
	๒. พนักงานขับรถทัวร์	๕	ช	๒๕+	ม.๓+	๓๑๐+/ว	- มีใบขับขี่ประเภท ๒
บริษัทสิงห์สุโขทัย จำกัด เลขที่ ๔๓/๒ ม.๑๒ ต.ยางซ้าย อ.เมือง จ.สุโขทัย ๖๔๐๐๐ โทร ๐ ๕๕๖๒ ๒๔๓๓ (จำหน่ายเครื่องดื่ม)	๑. พนักงานออฟฟิศ	๒	ช/ญ	๑๘+	ม.๖+	๓๑๐+/ว	- ใช้คอมพิวเตอร์เบื้องต้น
	๒. พนักงานขับรถ ๖ ล้อ	๓	ช	๒๕+	ป.๖+	๓๑๐+/ว	- มีใบขับขี่ประเภท ๒
ร้านรวมกิจปิโตรเลียม เลขที่ ๓๙๗ ม.๑๑ ต.บ้านสวน อ.เมือง จ.สุโขทัย ๖๔๐๐๐ โทร ๐ ๕๕๖๒ ๑๔๓๕ (บรรจุแก๊สหุงต้ม)	๑. พนักงานทั่วไป	๓	ช	๒๒+	ม.๓+	๑๒,๐๐+/ด	- เติมน้ำมัน - ส่งแก๊ส - เช็คล้างสินค้า
ห้างหุ้นส่วนจำกัด วรรณรัตน์วัสดุก่อสร้าง เลขที่ ๑๒๗/๒ ม.๒ ต.บ้านกล้วย อ.เมือง จ.สุโขทัย ๖๔๐๐๐ โทร ๐ ๕๕๖๕ ๑๙๐๗ (จำหน่ายวัสดุก่อสร้าง)	๑. พนักงานขาย	๑	ญ	๑๘+	ม.๓	๓๑๐+/ว	- ใช้คอมพิวเตอร์เบื้องต้น
ร้านข้าวแม่ผิว เลขที่ ๗ ต.ธานี อ.เมือง จ.สุโขทัย ๖๔๐๐๐ โทร ๐ ๕๕๖๒ ๑๓๙๓ (จำหน่ายข้าวสาร)	๑. พนักงานทั่วไป	๒	ช	๒๐+	ม.๓+	๓๒๐+/ว	- แยกกระสอบข้าว

ข่าวจัดหางาน

การรับสมัครคัดเลือกผู้ฝึกงานเทคนิคคนไทยไปฝึกงานในประเทศญี่ปุ่น  
โดยผ่านองค์กร IM Japan ปี ๒๕๖๒ (เพศชาย)



**ด่วน !** รับสมัครคัดเลือกผู้ฝึกปฏิบัติงานเทคนิคคนไทย ไปฝึกงาน  
ในประเทศญี่ปุ่น โดยผ่านองค์กร IM Japan ปี 2562 ครั้งที่ 2 เพศชาย



**ตำแหน่ง คนงานทั่วไป ระยะเวลา 3 ปี**



### คุณสมบัติ

1. เพศชาย อายุ 20 - 30 ปีบริบูรณ์
2. วุฒิมัธยมศึกษา ม.6, ปวช และ ปวส.
3. ความสูงไม่ต่ำกว่า 160 ซม.
4. ผ่านการทางการแพทย์แล้ว
5. ไม่มีรอยสัก
6. สายตาปกติ และตาไม่บอดสี
7. ไม่เคยทำงานในประเทศญี่ปุ่นหรือลักลอบทำงานในญี่ปุ่น

### เอกสารและหลักฐาน

1. ใบสมัครสอบคัดเลือก
2. รูปถ่าย ขนาด 1.5 นิ้ว จำนวน 3 รูป
3. สำเนาบัตรประจำตัวประชาชน
4. สำเนาทะเบียนบ้าน
5. สำเนาวุฒิการศึกษา
6. สำเนาหลักฐานการผ่านการทางการแพทย์
7. ใบรับรองแพทย์ที่แสดงว่าสุขภาพแข็งแรงและระบุว่าสายตาสั้น ไม่บอดสี

**รับสมัครระหว่างวันที่ 1 มีนาคม - 7 มีนาคม 2562**

สามารถสมัครด้วยตนเองได้ที่ สำนักงานจัดหางานจังหวัดทุกจังหวัด

หรือสำนักงานจัดหางานกรุงเทพมหานครพื้นที่ 1 - 10 และกองบริหารแรงงานไทยไปต่างประเทศ

สอบถามรายละเอียดเพิ่มเติมได้ที่ : สำนักงานจัดหางานจังหวัดสุโขทัย

เลขที่ 285 หมู่ที่ 14 ถ.สุโขทัย-กำแพงเพชร ต.บ้านกล้วย อ.เมืองสุโขทัย จ.สุโขทัย โทรศัพท์ 0-5561-0218-9



# ข่าวจัดงาน

สำนักงานจัดหางานจังหวัดสุโขทัย

๒๘๕ ม.๑๔ ถ.สุโขทัย - กำแพงเพชร ต.บ้านกล้วย อ.เมือง จ.สุโขทัย ๖๕๐๐๐

โทรศัพท์ : ๐๕๕-๖๑๐๒๑๘-๙ www.doe.go.th/sukhothai .E-mail : sti@doe.go.th

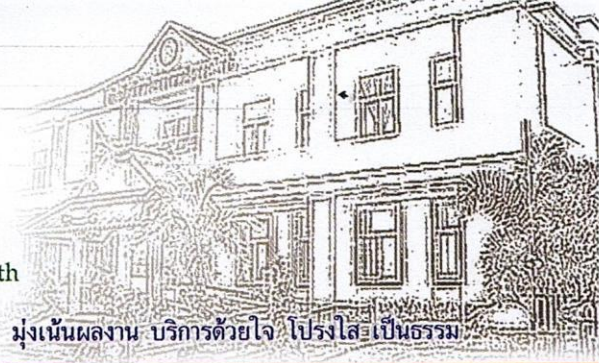


sukhothaidoe .



สำนักงานจัดหางานจังหวัดสุโขทัย

มุ่งเน้นผลงาน บริการด้วยใจ โปร่งใส เป็นธรรม



## รับสมัครคนหางานชายไปทำงานภาคเกษตร

### ประเทศ อิสราเอล โดยวิธีรัฐจัดส่ง

กรมการจัดหางานประกาศรับสมัครบุคคลเฉพาะเพศชาย เพื่อคัดเลือกไปทำงานภาคเกษตรในประเทศอิสราเอล โดยวิธีรัฐจัดส่ง ภายใต้โครงการ “ความร่วมมือไทย-อิสราเอล เพื่อการจัดหางาน” ครั้งที่ ๑๔

นายนิพนธ์ ดาวัลย์ จัดหางานจังหวัดสุโขทัย เปิดเผยว่า กรมการจัดหางาน ได้มีประกาศรับสมัครและคัดเลือกเพื่อไปทำงานภาคเกษตรในประเทศอิสราเอลภายใต้โครงการ “ความร่วมมือไทย-อิสราเอล เพื่อการจัดหางาน” ครั้งที่ ๑๔ เฉพาะเพศชาย ตำแหน่ง คนงานภาคเกษตร เปิดรับสมัครระหว่างวันที่ ๑๑ - ๑๕ มีนาคม ๒๕๖๒ ณ สำนักงานจัดหางานจังหวัดสุโขทัย หรือกองบริหารแรงงานไทยไปต่างประเทศ หรือสำนักงานจัดหางานกรุงเทพมหานครพื้นที่ ๑-๑๐ และที่สำนักงานจัดหางานจังหวัดทุกจังหวัด ในวันและเวลาราชการ

**คุณสมบัติของผู้สมัคร** สัญชาติไทย เพศชาย อายุ ๒๓ ปีบริบูรณ์ แต่ไม่เกิน ๔๐ ปี ในวันที่รับสมัคร (เกิดระหว่างวันที่ ๑๑ มีนาคม ๒๕๒๒ ถึงวันที่ ๑๕ มีนาคม ๒๕๓๙) ไม่มีประวัติอาชญากรรม ไม่มีคู่สมรส บุตร หรือบิดา และมารดาพำนักอยู่ในประเทศอิสราเอล ไม่เคยทำงานในประเทศอิสราเอล มีสุขภาพร่างกายแข็งแรงและสุขภาพจิตที่พร้อมสำหรับการทำงาน ตาไม่บอดสี และไม่เป็นโรคต่างๆ ได้แก่ วัณโรค โรคไวรัสตับอักเสบบี และซี โรคเอดส์ หนองใน ซิฟิลิส โรคเบาหวาน และไม่มีนิ้วมือกุด คดงอ ขาด นิ้ว หรือเกิน ไม่เสพสารเสพติด และต้องมีประสบการณ์ทำงานภาคเกษตร(ปลูกพืช/เลี้ยงสัตว์) สำหรับผู้ผ่านการคัดเลือกไปทำงานตามโครงการจะมีค่าใช้จ่ายทั้งหมดเป็นจำนวนเงินประมาณ ๗๔,๔๐๐ บาท ซึ่งจะมีระยะเวลาการจ้างงานตามสัญญาจ้าง ๒ ปี สูงสุดไม่เกิน ๕ ปี ๓ เดือน ส่วนรายได้ที่คนงานจะได้รับก่อนหักภาษี ประมาณ ๕,๓๐๐ เซเคเกลอิสราเอล หรือประมาณ ๔๘,๐๗๓ บาท (หรือขึ้นอยู่กับอัตราแลกเปลี่ยน)

#### หลักฐานและเอกสารในการสมัคร ดังนี้

๑. รูปถ่ายสีครึ่งตัวพื้นหลังสีฟ้า หน้าตรงไม่สวมหมวก และไม่สวมแว่นตาดำ ขนาด ๒ นิ้ว จำนวน ๒ รูป
๒. สำเนาหนังสือเดินทาง (ถ้ามี) โดยถ่ายสำเนาเท่าขนาดจริง จำนวน ๒ ฉบับ
๓. บัตรประจำตัวประชาชนพร้อมสำเนา และทะเบียนบ้านพร้อมสำเนา อย่างละ ๒ ฉบับ
๔. สำเนาสูติบัตร หรือ สำเนาทะเบียนบ้าน ณ ปีที่เกิดของผู้สมัคร หรือ พ.ร.๑/ก หรือหลักฐานแสดงผลการเรียนชั้นประถมศึกษาปีที่ ๖ (ป.๐๕) ที่มีคำนำหน้าชื่อเป็นเด็กชาย (ด.ช.) จำนวน ๒ ฉบับ
๕. สำเนาใบเปลี่ยนชื่อหรือสกุล จำนวน ๒ ฉบับ (ถ้ามี)
๖. สำเนาหลักฐานการพ้นภาระการรับราชการทหาร (สค.๘, สค.๔๓, หนังสือรับรองการยกเว้นการเกณฑ์ทหาร)
๗. สำเนาบัตรประจำตัวประชาชนของภรรยา ที่จดทะเบียนสมรสหรือไม่จดทะเบียนสมรส จำนวน ๒ ฉบับ
๘. สำเนาเอกสารแสดงสถานภาพการสมรสทั้งด้านหน้าและด้านหลัง (ถ้ามี) เช่นใบสำคัญการสมรส หรือใบสำคัญการหย่า และสำเนาบัตรประจำตัวประชาชนของผู้ติดต่อได้ในกรณีฉุกเฉิน อย่างละ ๒ ฉบับ
๙. สำเนาใบอนุญาตขับขี่รถยนต์ รถบรรทุก หรือรถแทรกเตอร์ จำนวน ๒ ฉบับ (ถ้ามี)

สำนักงานจัดหางานจังหวัดสุโขทัย จึงขอประชาสัมพันธ์ให้ผู้สนใจที่มีคุณสมบัติครบถ้วนตามที่กำหนดขอให้เตรียมหลักฐานและเอกสารให้ครบถ้วน ติดต่อสมัครโดยตรงที่สำนักงานจัดหางานจังหวัดสุโขทัย เลขที่ ๒๘๕ หมู่ที่ ๑๔ ตำบลบ้านกล้วย อำเภอเมืองสุโขทัย จังหวัดสุโขทัย สอบถามเพิ่มเติม โทรศัพท์ ๐ ๕๕๖๑ ๐๒๑๘-๙ ทางเว็บไซต์ [www.doe.go.th/overseas](http://www.doe.go.th/overseas)

ข่าวที่ ๗/วันที่ ๕ เดือน มีนาคม พ.ศ. ๒๕๖๒ ศูนย์ประสานบริการการไปทำงานต่างประเทศจังหวัดสุโขทัย



นายนิพนธ์ ดาวัลย์ จัดหางานจังหวัดสุโขทัย เปิดเผยว่า สำนักงานจัดหางานจังหวัดสุโขทัย ได้ดำเนินการโครงการ “ประชารัฐรวมพลัง สร้างยุวแรงงาน” ตามนโยบายของรัฐมนตรีว่าการกระทรวงแรงงาน เพื่อให้เกิดความร่วมมือระหว่างภาครัฐ ภาคเอกชน และภาคประชาสังคม ในการช่วยให้นักเรียน นักศึกษา มีรายได้ระหว่างเรียน ช่วยลดภาระค่าใช้จ่ายของผู้ปกครอง สร้างเสริมประสบการณ์ในการทำงานจริง ใช้เวลาว่างให้เกิดประโยชน์ รู้จักความอดทน มีวินัย ได้เรียนรู้เกี่ยวกับอาชีพ ซึ่งเป็นการเตรียมความพร้อมก่อนเข้าสู่ตลาดแรงงานหลังจบการศึกษาแล้ว อีกทั้งลดการเข้าไปเกี่ยวข้องกับยาเสพติด

จัดหางานจังหวัดสุโขทัย กล่าวต่อไปว่า สำหรับอัตราค่าจ้างที่นักเรียน นักศึกษาจะได้รับ ไม่ต่ำกว่าชั่วโมงละ ๔๐ บาท ทั้งนี้ขอความร่วมมือนายจ้าง สถานประกอบการ หน่วยงานภาครัฐ และองค์กรปกครองส่วนท้องถิ่น ที่มีความต้องการจ้างงานหรือสนับสนุนการจ้างงานนักเรียน นักศึกษาในช่วงปิดภาคเรียน หรือช่วงว่างจากการเรียนได้แจ้งตำแหน่งงานว่าง เพื่อประชาสัมพันธ์ ให้ผู้สนใจ ได้สมัครงาน และขอเชิญชวนนักเรียนนักศึกษาที่ต้องการทำงาน สมัครงานหรือฝากประวัติ การสมัครงานได้ที่สำนักงานจัดหางานจังหวัดสุโขทัย ได้ตั้งแต่บัดนี้เป็นต้นไปในวันและเวลาราชการ

**โครงการ  
ประชารัฐรวมพลัง สร้างยุวแรงงาน**

เพื่อส่งเสริมให้นักเรียน/นักศึกษา มีงานทำช่วงปิดภาคเรียน/ช่วงว่างจากการเรียน

**เชิญชวน**

นายจ้าง/สถานประกอบการ หน่วยงานภาครัฐและองค์กร  
ปกครองส่วนท้องถิ่น สนับสนุนการจ้างงาน โดยแจ้งตำแหน่งงานว่าง  
นักเรียน/นักศึกษา ลงทะเบียนสมัครงานช่วงปิดภาคเรียน

สำนักงานจัดหางานจังหวัดสุโขทัย  
เลขที่ ๑๑๒ หมู่ ๑๐ ตำบลบ้านกล้วย อำเภอเมืองสุโขทัย  
จังหวัดสุโขทัย ๖๓๐๐๑  
โทรศัพท์ ๐๗๕-๖๑๒๑๑  
โทรสาร ๐๗๕-๖๑๒๑๒

ติดต่อสอบถามข้อมูลเพิ่มเติม  
โทร ๐๗๕-๖๑๒๑๑  
สำนักงานจัดหางานจังหวัดสุโขทัย

สำนักงานจัดหางานจังหวัดสุโขทัย ๖

ข่าวจัดหางาน

กิจกรรมนัดพบแรงงาน

นายนิพนธ์ ดาวัลย์ จัดหางานจังหวัดสุโขทัย เปิดเผยว่าสำนักงานจัดหางานจังหวัดสุโขทัย กำหนดจัดวันนัดพบแรงงานตามโครงการนัดพบแรงงาน ประจำปีงบประมาณ ๒๕๖๒ โดยมีวัตถุประสงค์ เพื่อให้ผู้ประกอบการทำ ผู้ว่างงาน ผู้ต้องการเปลี่ยนงาน และผู้จบการศึกษาใหม่ รวมทั้งนายจ้าง/สถานประกอบการได้มีโอกาสรับสมัครงาน และพิจารณาคัดเลือกกันโดยตรง เป็นการลดเวลาลดขั้นตอน และลดค่าใช้จ่ายของผู้สมัครงานและสถานประกอบการ

กิจกรรมภายในงานประกอบด้วย การรับสมัครงานในวันพุธที่ ๒๐ มีนาคม ๒๕๖๒ เวลา ๐๙.๐๐ น. - ๑๒.๐๐ น. ณ ศูนย์อาหารห้างสรรพสินค้าบิ๊กซี ซูเปอร์เซ็นเตอร์ สาขาสุโขทัย

ตำแหน่งงานประกอบด้วย ช่างเทคนิค,ช่างยนต์,พนักงานขับรถ,พนักงานฝ่ายผลิต,พนักงานบัญชี, เจ้าหน้าที่บันทึกข้อมูล,ที่ปรึกษาการขาย,เจ้าหน้าที่การตลาด,พนักงานขาย,เจ้าหน้าที่สินเชื่อ เป็นต้น

สามารถสอบถามรายละเอียดเพิ่มเติมได้ที่ ศูนย์ประสานบริการการไปทำงานต่างประเทศ สำนักงานจัดหางานจังหวัดสุโขทัย เลขที่ ๒๘๕ หมู่ที่ ๑๔ ตำบลบ้านกล้วย อำเภอเมืองสุโขทัย จังหวัดสุโขทัย โทรศัพท์ ๐ ๕๕๖๑ ๐๒๑๘ ๙ ต่อ ๑๑๑

ขอเชิญ  
ร่วมงาน

วันนัดพบแรงงาน



“งานที่มั่นคงกับคนมีคุณภาพ”

วันพุธที่ 20 มีนาคม 2562 เวลา 09.00-12.00 น.

ณ บริเวณศูนย์อาหารห้างบิ๊กซี ซูเปอร์เซ็นเตอร์ สาขาสุโขทัย

**กิจกรรมภายในงาน**

- การรับสมัครงานโดยตรงจากสถานประกอบการ
- รับลงทะเบียนผู้ประสงค์ไปทำงานต่างประเทศ
- การจัดหางานให้กลุ่มคนพิเศษ นักเรียน นักศึกษา คนพิการ และผู้สูงอายุ
- รับลงทะเบียนผู้ประสงค์จะรับงานไปทำที่บ้าน
- ให้คำปรึกษาเรื่องการกู้เงินกองทุนเพื่อผู้รับงานไปทำที่บ้าน

**เอกสาร/หลักฐานการสมัครงาน**

- สำเนาบัตรประจำตัวประชาชน
- สำเนาทะเบียนบ้าน
- รูปถ่าย ขนาด 1 นิ้ว
- สำเนาวุฒิการศึกษา
- หลักฐานการเปลี่ยนชื่อ - สกุล (ถ้ามี)

**\*\*นายจ้าง/สถานประกอบการ แจ้งเข้าร่วมรับสมัครงาน และแจ้งตำแหน่งงานว่าง\*\***

ได้ที่...สำนักงานจัดหางานจังหวัดสุโขทัย

โทรศัพท์/โทรสาร 055-610218-9 website: <http://doe.go.th/sukhothai>, Email: [sti@doe.go.th](mailto:sti@doe.go.th)

โอกาสดี ๑ ต.ค. ๖๑ - ๓๑ มี.ค.๖๒ ฝัน้อยที่ลั้กลอบทำงาน  
สมัครใจเดินทางกลับประเทศไทยจะไม่ถูกห้ามเข้าเกาหลีได้

นายนิพนธ์ ดาวัลย์ จัดหางานจังหวัดสุโขทัย เปิดเผยว่า ตามที่กระทรวงยุติธรรม สาธารณรัฐเกาหลี ออกประกาศให้ผู้พำนักและทำงานแบบผิดกฎหมายเดินทางกลับประเทศภูมิลำเนา ตั้งแต่ ๑ ตุลาคม ๒๕๖๑ - ๓๑ มีนาคม ๒๕๖๒ นี้ โดยจะไม่ถูกห้ามเข้าประเทศ และในขณะเดียวกัน จะมีมาตรการตรวจจับ-ส่งกลับ ผู้ทำงานโดยไม่ได้รับอนุญาตในอุตสาหกรรมก่อสร้าง ธุรกิจสถานบันเทิง และงานนวด เป็นกลุ่มแรก ตั้งแต่วันที่ ๑ พฤศจิกายน ๒๕๖๑ เป็นต้นไป โดยผู้ที่ถูกจับกุมจะถูกขึ้นบัญชีห้ามเข้าสาธารณรัฐเกาหลี เป็นเวลาสูงสุด ๑๐ ปี โดยผู้ที่สมัครใจกลับประเทศไทยในระยะเวลาผ่อนผันนี้ ขอให้ดำเนินการ ดังนี้

๑. เตรียมตัวเครื่องบินและหนังสือเดินทาง (Passport) ให้พร้อม
๒. เดินทางไปสนามบิน และรายงานตัวกับ ตม.เกาหลี โดยบันทึกปากคำกับเจ้าหน้าที่
๓. ไปถึงสนามบินให้ทันเวลาทำการของ ตม.เกาหลี และเผื่อเวลาก่อนเครื่องบินออก

กรณีเดินทางออกจากสนามบินอินชอน ให้ติดต่อ ตม.ใกล้ Counter g-h เปิดทำการตั้งแต่เวลา ๐๖.๐๐-๒๓.๐๐ น. โทร.๐๓๒-๗๔๐๗๓๕๑ ส่วนสนามบินกิมแฮ (ปูซาน) ติดต่อที่ชั้น ๒ อาคารผู้โดยสารขาออกนอกประเทศ (International) ใกล้ทางเข้าประตู ๔ เปิดทำการตั้งแต่เวลา ๐๖.๐๐ - ๑๙.๓๐ น. โทร. ๐๕๑-๙๗๙-๑๓๐๐ เมื่อเดินทางกลับถึงประเทศไทย ขอให้ไปรายงานตัวกับด่านตรวจคนทางาน ณ สนามบินสุวรรณภูมิหรือดอนเมือง เพื่อขอรับคำปรึกษาด้านการหางานทำต่อไป

จัดหางานจังหวัดสุโขทัย กล่าวต่อไปว่า นับเป็นโอกาสดีที่คนไทยที่ลั้กลอบทำงานอยู่ในเกาหลีได้แบบผิดกฎหมาย จะมีโอกาสได้เข้าไปทำงานอย่างถูกต้องตามกฎหมาย หากมารายงานตัวและเดินทางกลับประเทศไทย ภายในวันที่ ๓๑ มีนาคม ๒๕๖๒

สามารถสอบถามรายละเอียดเพิ่มเติมได้ที่ ศูนย์ประสานบริการการไปทำงานต่างประเทศ สำนักงานจัดหางานจังหวัดสุโขทัย เลขที่ ๒๘๕ หมู่ที่ ๑๔ ตำบลบ้านกล้วย อำเภอเมืองสุโขทัย จังหวัดสุโขทัย โทรศัพท์ ๐ ๕๕๖๑ ๐๒๑๘ ๙ ต่อ ๑๑๑

ข่าวจัดหางาน

## การส่งเสริมการรับงานไปทำที่บ้าน

สำนักงานจัดหางานจังหวัดสุโขทัย สนับสนุนและส่งเสริมให้ผู้รับงานไปทำที่บ้านมีการรวมกลุ่มกัน มีการบริหารจัดการกลุ่มให้เข้มแข็งเพื่อประโยชน์ในการรับงานไปทำที่บ้านอย่างต่อเนื่อง ส่งเสริมการเพิ่มทักษะฝีมือหรือศักยภาพในการบริหารจัดการกลุ่มตลอดจนสนับสนุนเงินกู้จากกองทุนเพื่อรับงานไปทำที่บ้าน

### การให้บริการ

- ✳ รับลงทะเบียนผู้จ้างงาน
- ✳ รับลงทะเบียนประชาชนทั่วไปที่ต้องการรับงานไปทำที่บ้าน
- ✳ รับลงทะเบียนจัดตั้งกลุ่มผู้รับงานไปทำที่บ้าน
- ✳ ให้คำปรึกษา แนะนำเกี่ยวกับการรับงานไปทำที่บ้าน
- ✳ อบรมให้ความรู้ เพิ่มทักษะฝีมือของผู้รับงานไปทำที่บ้าน
- ✳ มีกองทุนเพื่อผู้รับงานไปทำที่บ้านสนับสนุนเงินกู้ยืมแก่กลุ่มผู้รับงานไปทำที่บ้าน

สอบถามรายละเอียดเพิ่มเติมได้ที่ สำนักงานจัดหางานจังหวัดสุโขทัย เลขที่ ๒๘๕ หมู่ ๑๔ ตำบลบ้านกล้วย อำเภอเมืองสุโขทัย จังหวัดสุโขทัย โทรศัพท์ ๐๕๕-๖๑๐๒๑๘-๙

เย็บผ้าส่ง  
โรงงาน



วารสารฉบับนี้ !! ขอยกตัวอย่าง กลุ่มรับงานไปทำที่บ้านที่ได้จดทะเบียนรับงานไปทำที่บ้าน

กลุ่มเย็บผ้างานโรงงาน คุณลำพา ท่าดี

ตั้งอยู่ที่ ๗๐/๓ ม.๗ ต.บ้านด่าน อ.บ้านด่านลานหอย จ.สุโขทัย ๖๔๑๔๐ โทรศัพท์ ๐๘๙- ๔๗๖๙๘๑๐

ลักษณะงาน เย็บประกอบเสื้อ/กางเกง โรงงาน เช่น ชุดทำงานของช่างบริษัทโตโยต้า , ผ้ากันเปื้อน

รายละเอียดคุณสมบัติของผู้สมัครงาน ๑) มีความรับผิดชอบและมีความตรงต่อเวลา ๒) ระยะเวลาจ้าง ๑ ปีขึ้นไป

๓) ค่าจ้างจะได้ตามลักษณะงานที่ทำ

**ครองแครงทับทิมกรอบน้ำกะทิ**



**ส่วนผสมทับทิมกรอบ**

๑. แห้วต้มสุกหั่นชิ้นสี่เหลี่ยมลูกเต๋า ๒๕๐ กรัม
๒. น้ำหวานสีแดง ๑ ถ้วยตวง
๓. แป้งมันสำปะหลัง ๒ ถ้วยตวง
๔. แป้งเท้ายายม่อม ๓/๔ ถ้วยตวง
๕. น้ำเปล่าและน้ำเย็น

**ส่วนผสมน้ำกะทิ**

๑. น้ำตาลทราย ๑ ๑/๒ ถ้วยตวง
๒. น้ำลอยดอกมะลิ ๑ ๑/๒ ถ้วยตวง
๓. หัวกะทิ ๓ ถ้วยตวง
๔. ใบเตยหั่นท่อนยาว ๓ นิ้ว ๑-๒ ใบ
๕. ขนุนฉีกเป็นเส้น
๖. น้ำแข็งป่น

**ส่วนผสมครองแครง**

๑. แป้งมันสำปะหลัง ๓๗๕ กรัม
๒. น้ำเดือดจัด ๑ ๑/๒ ถ้วยตวง
๓. สีผสมอาหารตามชอบ
๔. น้ำเปล่า
๕. น้ำเย็น



**วิธีทำ**

๑. ใส่แห้วลงในหม้อ เติมน้ำหวานแช่ไว้ประมาณ ๓๐ นาที
๒. ผสมแป้งมันสำปะหลังและแป้งเท้ายายม่อมให้เข้ากัน
๓. ยกหม้อที่แช่แห้วไว้ขึ้นตั้งไฟกลาง พอเดือดยกลง เทแห้วใส่กระชอนให้สะเด็ดน้ำหวาน นำลงคลุกแป้ง ข้อที่ ๔ ให้ทั่ว พักไว้ ๑๕ นาที
๔. ต้มน้ำเปล่าพอเดือด ใส่แห้วลงต้มพอสุกลอย ตักขึ้นแช่ น้ำเย็น แล้วตักขึ้นพักให้สะเด็ดน้ำ



**วิธีทำ**

๑. ผสมน้ำตาลทราย น้ำลอยดอกมะลิ และใบเตย ยกขึ้น ตั้งไฟพอเดือด พอเริ่มชันยกลงพักไว้ให้เย็น ใส่หัวกะทิ ผสมให้เข้ากัน
๒. ตักครองแครง ทับทิมกรอบ และน้ำกะทิใส่ถ้วย เติมน้ำแข็งป่น โรยด้วยขนุนจัดเสิร์ฟ

**วิธีทำ**

๑. วนดแป้งมันสำปะหลังกับน้ำเดือดให้เหนียวเป็นเนื้อเดียวกัน
๒. แบ่งแป้งผสมสีตามต้องการ วนให้ส่วนผสมเหนียวเป็นสีเดียวกัน
๓. ปั้นแป้งเป็นก้อนกลม แล้วกดด้วยพิมพ์สำหรับกด ครองแครงให้มีลักษณะเป็นตัวหอย
๔. ตามน้ำเปล่าพอเดือด ใส่แป้งครองแครงลงต้มพอสุก ลอย ตักขึ้นแช่น้ำเย็น แล้วตักขึ้นพักให้สะเด็ดน้ำ



แผนงาน/กิจกรรม/โครงการ ประจำเดือนมีนาคม ๒๕๖๒

กิจกรรม/แผนงาน/โครงการ	วัน/เดือน/ปี	สถานที่ดำเนินการ
๑. โครงการคุ้มครองคนหางานเชิงรุกในพื้นที่เสี่ยง (เคาะประตู)	๖ และ ๒๐ มีนาคม ๒๕๖๒	อ.คีรีมาศ จ.สุโขทัย
๒. ออกพบนายจ้าง/สถานประกอบการเพื่อประชาสัมพันธ์ภารกิจสำนักงานและหาตำแหน่งงานว่างเพื่อบริการคนหางานทุกกลุ่มเป้าหมาย	๗ มีนาคม ๒๕๖๒	อ.เมืองสุโขทัย, อ.กงไกรลาศ และอ.ศรีสำโรง จ.สุโขทัย
๓. โครงการเครือข่ายชุมชนร่วมรณรงค์ป้องกันการหลอกลวงและลักลอบไปทำงานต่างประเทศ	๑๓ มีนาคม ๒๕๖๒	อบต.ทุ่งเสลี่ยม อ.ทุ่งเสลี่ยม จ.สุโขทัย
๔. กิจกรรมนัดพบแรงงาน	๒๐ มีนาคม ๒๕๖๒	ห้างสรรพสินค้าบิ๊กซี ซูเปอร์เซ็นเตอร์สาขาสุโขทัย
๕. ออกหน่วยบริการจัดหางานเคลื่อนที่ร่วมกับโครงการหน่วยบำบัดทุกข์ บำรุงสุข จ.สุโขทัย	๒๑ มีนาคม ๒๕๖๒	วัดคลองพระรอด บ้านคลองแขม.๑๓ ต.ในเมือง อ.สวรรคโลก จ.สุโขทัย
๖. โครงการเสริมสร้างการรับรู้ให้กับนายจ้าง สถานประกอบการ แรงงานต่างด้าว และองค์กรภาคีเครือข่าย	๒๗ มีนาคม ๒๕๖๒	อ.เมืองสุโขทัย จ.สุโขทัย
๗. โครงการ ๓ ม. มีงาน มีเงิน มีวุฒิ การศึกษาเพิ่ม (ดำเนินการส่งตัวนักเรียนเข้าทำงานในสถานะประกอบการ)	๓๑ มีนาคม ๒๕๖๒	สำนักงานจัดหางานจังหวัดสุโขทัย

หมายเหตุ : กำหนดการอาจมีการเปลี่ยนแปลงตามความเหมาะสม

## ภาพกิจกรรมประจำเดือนกุมภาพันธ์ ๒๕๖๒



วันที่ ๑ กุมภาพันธ์ ๒๕๖๒ ออกพื้นที่สำรวจและตรวจสอบข้อมูลแก่ผู้รับงานไปทำที่บ้าน และออกสำรวจกิจกรรมจัดทำข้อมูลกำลังแรงงานที่มีทักษะพิเศษ ในเขตพื้นที่ตำบลศรีษณาลัย อำเภอสรีษณาลัย จังหวัดสุโขทัย



วันที่ ๔ และ ๕ กุมภาพันธ์ ๒๕๖๒ ตรวจสอบการใช้สิทธิตามมาตรา ๓๕ การให้ความช่วยเหลืออื่นใดแก่คนพิการ กรณีจ้างเหมาช่วงงานหรือจ้างเหมาบริการแก่คนพิการประเภทงานสนับสนุนส่งเสริมหน่วยงาน ในเขตพื้นที่อำเภอเมืองสุโขทัย อำเภอสวรรคโลก และอำเภอสรีษณาลัย จังหวัดสุโขทัย



วันที่ ๔ กุมภาพันธ์ ๒๕๖๒ ออกพื้นที่ตามโครงการเครือข่ายชุมชนร่วมรณรงค์ป้องกันการหลอกหลวงและลักลอบไปทำงานต่างประเทศ ในเขตพื้นที่อำเภอบ้านด่านลานหอย จังหวัดสุโขทัย

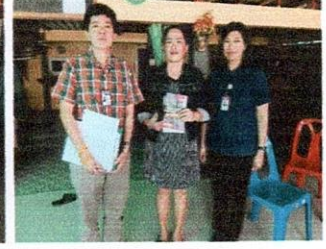


วันที่ ๘ กุมภาพันธ์ ๒๕๖๒ นายนิพนธ์ ดาวัลย์ จัดหางานจังหวัดสุโขทัย เข้าร่วมพิธีบวงสรวงและเปิดงานสักการะพระแม่ย่า และงานกาชาดจังหวัดสุโขทัย ประจำปี ๒๕๖๒ ณ ศาลพระแม่ย่า จังหวัดสุโขทัย

## ภาพกิจกรรมประจำเดือนกุมภาพันธ์ ๒๕๖๒



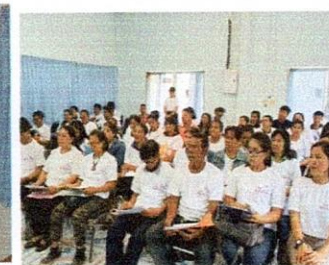
วันที่ ๘ กุมภาพันธ์ ๒๕๖๒ เข้าร่วมพิธีเปิดโครงการฝึกอาชีพระยะสั้น ๓๐ ชั่วโมง และพิธีเปิดโครงการสร้างรั้วป้องกันร่วมต้านภัยยาเสพติด ณ เรือนจำจังหวัดสุโขทัย



วันที่ ๑๕ กุมภาพันธ์ ๒๕๖๒ ออกพื้นที่ตามโครงการเครือข่ายชุมชนร่วมรณรงค์ป้องกันการหลอกลวงและลักลอบไปทำงานต่างประเทศ ในเขตพื้นที่อำเภอกงไกรลาศ จังหวัดสุโขทัย



วันที่ ๒๒ กุมภาพันธ์ ๒๕๖๒ อบรมคนทำงานก่อนเดินทางไปทำงานต่างประเทศให้กับคนทำงานที่แจ้งเดินทางไปทำงานต่างประเทศด้วยตนเอง ณ ประเทศนิวซีแลนด์



วันที่ ๒๗ กุมภาพันธ์ ๒๕๖๒ จัดอบรมโครงการเครือข่ายชุมชนร่วมรณรงค์ป้องกันการหลอกลวงและลักลอบไปทำงานต่างประเทศ ปีงบประมาณ ๒๕๖๒ รุ่นที่ ๑ ณ ห้องประชุมองค์การบริหารส่วนตำบลปากพระ อำเภอเมืองสุโขทัย จังหวัดสุโขทัย



## สำนักงานจัดหางานจังหวัดสุโขทัย

คณะผู้จัดทำ

ที่ปรึกษา/ผู้อำนวยการจัดทำ

นายนิพนธ์ ตาว์ลัย จัดหางานจังหวัดสุโขทัย

## กองบรรณาธิการ

นางทัศนีย์	พงษ์กุ	นักวิชาการแรงงานชำนาญการ
นายบุญญ	บุญลรัตน์	นักวิชาการแรงงานชำนาญการ
นางนพวรรณ	นະສຸຂ	นักวิชาการแรงงานชำนาญการ
นายวรมรัฐ	สิงหาบุตร	นักวิชาการแรงงาน
นางสาวอรุณี	ดีสวัสดิ์	นักวิชาการแรงงาน
นางสาวรัชชา	แหงู	นักวิชาการแรงงาน
นางสาวรัชก	จันคำ	นักวิชาการแรงงาน
นางสาวฉไลวรรณ	รัฐคุณ	นักวิชาการแรงงาน
นายณพเก้า	โตจิ๋ว	นักวิชาการแรงงาน
นางสาวสุภาภรณ์	พิมพ์โอ	นักวิชาการแรงงาน
นายวรมผล	หิสาศักดิ์	นักวิชาการแรงงาน
นางสาวบุญชนก	แจ่มพตุ	นักวิชาการแรงงาน