



วารสารจัดหางานจังหวัดมหาสารคามและตำแหน่งงานว่าง

กรมการจัดหางาน กระทรวงแรงงาน

ฉบับที่ ๐๐๔ ประจำเดือน เมษายน พุทธศักราช ๒๕๖๒



ปรางค์กู่ ใจสุขุมพิสัย



วนอุทยานโกสัมพี



อ่าวเก็บน้ำห้วยค้อ.นาเบือก



แก่งเลิงจาน

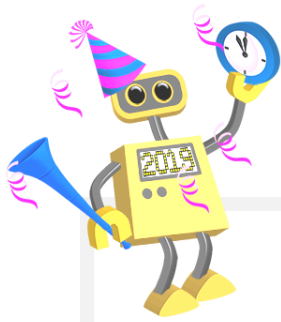
สำนักงานจัดหางานจังหวัดมหาสารคาม

อาคารศูนย์ราชการกระทรวงแรงงาน ชั้น ๑

ตำบลแก่งเลิงจาน อำเภอเมือง จังหวัดมหาสารคาม

โทรศัพท์/โทรสาร : ๐ ๔๓๙๗ ๑๓๒๐-๑, E-mail: msm@doe.go.th

Homepage: doe.go.th/mahasarakham, Facebook: สำนักงานจัดหางานจังหวัดมหาสารคาม



ข่าวต่างประเทศ

เรื่อง แจ้งเตือนคนไทยตรวจสอบสถานที่ทำงานที่น่าเชื่อถือผ่านกรมการจัดหางาน ก่อนการเดินทางไปทำงานต่างประเทศ

ด้วยกรมการจัดหางานได้รับแจ้งจากกระทรวงการต่างประเทศว่าสถานเอกอัครราชทูต ณ กรุงอิสลามาบัต สาธารณรัฐอิสลามปากีสถาน ได้รับการติดต่อจากพนักงานชาวไทยที่ทำงานอยู่ในร้านอาหาร ในเมืองละฮอร์ ขอรับความช่วยเหลือในการส่งตัวกลับไทย โดยพนักงานคนดังกล่าวแจ้งว่าได้รับการติดต่อการจ้างงานจากร้านอาหารแห่งหนึ่งในกรุงเทพมหานคร ให้ไปทำงานในตำแหน่งพนักงานผสมเครื่องดื่ม (Bartender) ระยะเวลาจ้างงาน ๖ เดือน และจะได้รับค่าจ้าง ๓๖,๐๐๐ บาท พร้อมทั้งที่พักอาศัยและอาหาร ๒ มื้อต่อวัน ซึ่งเมื่อเดินทางไปทำงานแล้ว ปรากฏว่านายจ้างไม่ปฏิบัติตามสัญญา และไม่ได้รับการดูแลจากนายจ้างซึ่งไม่เป็นไปตามที่ตกลงกันไว้ อีกทั้งนายจ้างได้ยึดหนังสือเดินทางของแรงงานไว้อีกด้วย ทั้งนี้ ที่ผ่านมามาสถานเอกอัครราชทูตฯ เคยได้รับการติดต่อจากคนไทย ๒ ราย ซึ่งทำงานอยู่ในร้านอาหารร้านเดียวกัน และประสบปัญหาคล้ายคลึงกัน โดยสถานเอกอัครราชทูตฯ ได้ให้การช่วยเหลือและส่งตัวพนักงานชาวไทยดังกล่าวกลับประเทศไทยแล้ว

กรมการจัดหางานจึงขอประชาสัมพันธ์ให้ประชาชน/คนหางาน ที่จะเดินทางไปทำงานในต่างประเทศ ควรดำเนินการดังนี้

- ศึกษาสัญญาจ้างอย่างละเอียดรอบคอบ โดยเฉพาะเงื่อนไขเกี่ยวกับอัตราค่าจ้าง การจ่ายค่าจ้าง เงินค่าล่วงเวลา เงินโบนัส และเงินสิ้นสุดการทำงานเมื่อครบสัญญาและกรณีที่จะต้องถูกปรับหากทำงานไม่ครบสัญญาจ้าง

- ตรวจสอบสถานที่ทำงานที่น่าเชื่อถือผ่านกรมการจัดหางานก่อนการเดินทางไปทำงานต่างประเทศ

- ศึกษาช่องทางการติดต่อกับสถานเอกอัครราชทูต หรือฝ่ายแรงงานประจำสถานเอกอัครราชทูตในต่างประเทศ เพื่อรับทราบข้อมูลเกี่ยวกับการทำงานอย่างถูกต้องตามกฎหมาย และรับฟังคำแนะนำการใช้ชีวิตในต่างประเทศ โดยทันทีที่เดินทางถึงประเทศที่ไปทำงานให้ส่งเอกสารรายงานตัวกับสถานเอกอัครราชทูตเพื่อให้ส่วนราชการไทยสามารถติดต่อให้ความช่วยเหลือแรงงานไทยได้ในกรณีเกิดเหตุฉุกเฉิน

ทั้งนี้ หากมีข้อสงสัยหรือต้องการข้อมูลเพิ่มเติมสามารถสอบถามได้ที่ กองบริหารแรงงานไทยไปต่างประเทศ โทรศัพท์ ๐-๒๒๔๕-๙๔๓๗ ในวันและเวลาราชการ

วิธีการไปทำงานอย่างถูกต้องตามกฎหมาย มี 5 วิธี

hotline : 1694



1

กรมการจัดหางานจัดส่งไปทำงาน

2

บริษัทจัดหางานเอกชนจัดส่งไปทำงาน

3

คนหางานแจ้งการเดินทางไปทำงานต่างประเทศด้วยตนเอง

4

บริษัทนายจ้างในประเทศส่งไปทำงาน

5

บริษัทนายจ้างในประเทศไทยส่งไปฝึกงาน

www.doe.go.th/overseas





ตำแหน่งงานว่างในจังหวัดมหาสารคาม



ลำดับที่	ชื่อสถานประกอบการ	ตำแหน่งงานว่าง	จำนวน	เพศ	อายุ	วุฒิการศึกษา	ค่าจ้าง
1	บริษัท วี เอส การ์เมนต์ (ประเทศไทย) จำกัด 30 ม.13 ต.แก่งเลิงจาน อ.เมือง จ.มหาสารคาม โทร.043-777442-3 ต่อ 205	- พนักงานคิวซี	1	ช/ญ	18 ขึ้นไป	ม.6 ขึ้นไป	ตามตกลง
		- พนักงานพิมพ์	2	ช/ญ	18 ขึ้นไป	ม.3 ขึ้นไป	ตามตกลง
		- พนักงานเย็บ	150	ช/ญ	18 ขึ้นไป	ไม่จำกัดวุฒิ	9,000-20,000
		- พนักงานฝึกเย็บ	150	ช/ญ	18 ขึ้นไป	ไม่จำกัดวุฒิ	9,000-20,000
		- ผู้ช่วยเจ้าหน้าที่วางแผน	1	ช/ญ	18 ขึ้นไป	ปวส. ขึ้นไป	ตามตกลง
		- หัวหน้าแผนกย้อม	1	ช/ญ	18 ขึ้นไป	ปวส. ขึ้นไป	ตามตกลง
		- หัวหน้าแผนกพิมพ์	1	ช/ญ	18 ขึ้นไป	ปวส. ขึ้นไป	ตามตกลง
		- เลขานุการ	1	ช/ญ	18 ขึ้นไป	ป.ตรี	ตามตกลง
2	บริษัท ชายนันทก่อสร้าง จำกัด 45 ต.บรบือ อ.บรบือ จ.มหาสารคาม โทร.043-711327	- Graphic Design	3	ช/ญ	18 ขึ้นไป	ป.ตรี	ตามโครงสร้าง
		- เจ้าหน้าที่บัญชี	3	ช/ญ	20 ขึ้นไป	ปวส. ขึ้นไป	ตามโครงสร้าง
		- เจ้าหน้าที่จัดซื้อ	3	ช/ญ	20 ขึ้นไป	ปวส. ขึ้นไป	ตามโครงสร้าง
		- พนักงานขาย	3	ช/ญ	18 ขึ้นไป	ม.3	ตามโครงสร้าง
		- พนักงาน PC	3	ช/ญ	18 ขึ้นไป	ม.3	ตามโครงสร้าง
		- ฝ่ายบุคคล	3	ช/ญ	20 ขึ้นไป	ปวส. ขึ้นไป	ตามโครงสร้าง
		- GR	3	ช/ญ	18 ขึ้นไป	ม.3 ขึ้นไป	ตามโครงสร้าง
		- พนักงานแคชเชียร์	3	ช/ญ	18 ขึ้นไป	ม.6 ขึ้นไป	ตามโครงสร้าง
		- LP	3	ช/ญ	18 ขึ้นไป	ม.3 ขึ้นไป	ตามโครงสร้าง
		- ตรวจสอบสต็อกสินค้า/บัญชีสต็อก	3	ช/ญ	20 ขึ้นไป	ปวส. ขึ้นไป	ตามโครงสร้าง
		- พนักงานขับรถส่งสินค้า	3	ช/ญ	20 ขึ้นไป	ไม่จำกัดวุฒิ	ตามโครงสร้าง
		- พนักงานขับรถบรรทุกเลอรรถพ่วง	3	ช/ญ	20 ขึ้นไป	ไม่จำกัดวุฒิ	ตามโครงสร้าง
3	บริษัท เอเบิล เมดิคอล จำกัด 111 ม.9 ต.หนองซอน อ.เขียงยืน จ.มหาสารคาม โทร.043-752195	- วิศวกรฝ่ายควบคุมคุณภาพ (QC)	3	ช/ญ	20 ขึ้นไป	ป.ตรี	ตามตกลง
		- หัวหน้าฝ่ายวิจัยและพัฒนา(R&D)	2	ช/ญ	20 ขึ้นไป	ป.ตรี	ตามตกลง
		- นักวิทยาศาสตร์ (เคมี)	5	ช/ญ	20 ขึ้นไป	ป.ตรี	ตามตกลง
		- หัวหน้าแผนกสนับสนุนการผลิต	1	ช	20 ขึ้นไป	ปวส. - ป.ตรี	ตามตกลง
		- หัวหน้าห้องผสมและบรรจุ	1	ช	ไม่เกิน 40	ปวช. - ปวส.	ตามตกลง
		- หัวหน้าแผนกบรรจุหีบห่อ	1	ช/ญ	20 ขึ้นไป	ม.6 ขึ้นไป	ตามตกลง
		- หัวหน้าแผนกคลังบรรจุภัณฑ์	1	ญ	ไม่เกิน 38	ปวส. - ป.ตรี	ตามตกลง
		- ช่างควบคุมเครื่องจักร	3	ช	ไม่เกิน 38	ปวช. - ปวส.	ตามตกลง
		- ผู้ช่วยนักวิจัย	5	ช/ญ	18 ขึ้นไป	ม.6 ขึ้นไป	ตามตกลง
		- พนักงานฝ่ายผลิต	50	ช/ญ	18 ขึ้นไป	ม.6 ขึ้นไป	ตามตกลง
4	บริษัท จี.เอ.ไทยอินเตอร์ จำกัด 9 ม.13 ต.แก่งเลิงจาน อ.เมือง จ.มหาสารคาม โทร.043-777178	- ช่างพับช่างตัดสแตนเลส	2	ช	22 - 40	ม.3 - ปวส.	300 - 400 /วัน
		- ช่างเชื่อมอาร์กอน	5	ช	22 - 40	ม.3 - ปวส.	300 - 400 /วัน
		- ช่างไฟฟ้า	4	ช	22 - 40	ม.3 - ปวส.	300 - 400 /วัน
		- ช่างกระจำอลูมิเนียม	2	ช	22 - 40	ม.3 - ปวส.	300 - 400 /วัน
		- ช่างไม้ตกแต่งภายใน	2	ช	22 - 40	ม.3 - ปวส.	300 - 400 /วัน
		- ช่างเครื่องเย็น + แอร์	2	ช	22 - 40	ม.3 - ปวส.	300 - 400 /วัน
		- ทำงานบ้าน (แม่บ้าน)	1	ญ	22 - 40	ม.3 ขึ้นไป	300 - 400 /วัน
		- วิศวกรฝ่ายผลิต	1	ช	25 ขึ้นไป	ป.ตรี	ตามตกลง
5	บริษัท เจริญ อินเตอร์สตาซ จำกัด 82 ม.7 ต.คำพี่ อ.บรบือ จ.มหาสารคาม โทร.043-770091-2 ต่อ 115	- วิศวกรฝ่ายผลิต	1	ช	25 ขึ้นไป	ป.ตรี	ตามตกลง
		- พนักงานขับรถ	10	ช	25	ม.3 ขึ้นไป	ตามตกลง
		- แม่บ้าน	2	ญ	20	ไม่จำกัดวุฒิ	ตามตกลง
6	บริษัท ศรีสุขเจริญผล จำกัด 120 ม.4 ต.ท่าสองคอน อ.เมือง จ.มหาสารคาม โทร.043-758156	- พนักงานเติมแก๊สรถยนต์	5	ช/ญ	20	ม.3 ขึ้นไป	ตามตกลง



ลำดับที่	ชื่อสถานประกอบการ	ตำแหน่งงานว่าง	จำนวน	เพศ	อายุ	วุฒิการศึกษา	ค่าจ้าง
7	บริษัท เวิร์ธน่า อินเตอร์เนชั่นแนล จำกัด 40 ถ.ค้อใหญ่ ต.ตลาด อ.เมือง จ.มหาสารคาม 043-721275 ต่อ 101,102	- โปแกรมเมอร์	1	ช/ญ	25 ขึ้นไป	ป.ตรี	ตามตกลง
		- ฟรีดตี	1	ญ	20 ขึ้นไป	ม.6 ขึ้นไป	25,200-27,400
		- แม่บ้าน	1	ญ	35 - 45	ไม่จำกัดวุฒิ	ตามตกลง
		- MC	1	ญ	20 ขึ้นไป	ม.6 ขึ้นไป	26,700-28,900
		- พนักงานส่งเสริมการขายชั่วคราว	10	ช/ญ	20 - 35	ม.3 ขึ้นไป	600-700 บ/วัน
		- พนักงานขาย PC	10	ช/ญ	20 - 35	ม.3 ขึ้นไป	ตามตกลง
- พนักงานขายโปรโมชั่น	10	ช/ญ	20 - 35	ม.3 ขึ้นไป	ตามตกลง		
8	บริษัท อู่ถาวรช่าง 2015 จำกัด 361/1 ม.14 ถ.แจ้งสนิท ต.ตลาด อ.เมือง จ.มหาสารคาม โทร.043-723262	- ช่างเครื่องยนต์,ช่างล่าง	2	ช	20 ขึ้นไป	ไม่จำกัดวุฒิ	ตามตกลง
		- ช่างทำสีรถยนต์	2	ช	20 ขึ้นไป	ไม่จำกัดวุฒิ	ตามตกลง
		- ช่างเคาะตัวถัง	2	ช	20 ขึ้นไป	ไม่จำกัดวุฒิ	ตามตกลง
		- พนักงานล้างรถ	2	ช	20 ขึ้นไป	ไม่จำกัดวุฒิ	ตามตกลง
9	บริษัท วีโอาร์พี มหาสารคาม จำกัด 921 ถ.นครสวรรค์ ต.ตลาด อ.เมือง จ.มหาสารคาม โทร.043-725122	- เจ้าหน้าที่รักษาความปลอดภัย	1	ช	20 ขึ้นไป	ไม่จำกัดวุฒิ	ตามตกลง
10	บริษัท อีฮงมดแดงมอเตอร์ลีส จำกัด 173 ถ.ผดุงวิทย์ ต.ตลาด อ.เมือง จ.มหาสารคาม โทร.043-721060 ต่อ 113,114	- เจ้าหน้าที่อะไหล่	1	ช	20 ขึ้นไป	ม.6 - ปวส.	ตามตกลง
		- เจ้าหน้าที่มาตรฐานศูนย์	2	ช	20 ขึ้นไป	ม.6 - ปวส.	ตามตกลง
		- เจ้าหน้าที่ไอที (โปรแกรมเมอร์)	2	ช/ญ	22 ขึ้นไป	ป.ตรี	ตามตกลง
11	บริษัท สยามนิสินมหาสารคาม จำกัด 1040 ถ.นครสวรรค์ ต.ตลาด อ.เมือง จ.มหาสารคาม โทร.043-7121549	- ที่ปรึกษาการขาย	5	ช/ญ	20 ขึ้นไป	ปวช. ขึ้นไป	ตามตกลง
		- เจ้าหน้าที่บัญชี	2	ช/ญ	20 ขึ้นไป	ปวส. ขึ้นไป	ตามตกลง
		- เจ้าหน้าที่ธุรการ	2	ช/ญ	20 ขึ้นไป	ปวส. ขึ้นไป	ตามตกลง
12	บริษัท ที.โอ.เอส.มอเตอร์ จำกัด 1226/27-32 ถ.สมถวิลราษฎร์ ต.ตลาด อ.เมือง จ.มหาสารคาม โทร.043721511	- พนักงานขาย	2	ช/ญ	20 ขึ้นไป	ปวช. - ปวส.	ตามตกลง
		- พนักงานสินเชื่อติดตาม	2	ช/ญ	20 ขึ้นไป	ปวช. - ปวส.	ตามตกลง
		- พนักงานการตลาด	2	ช/ญ	20 ขึ้นไป	ปวช. - ปวส.	ตามตกลง
		- ช่างซ่อม					ตามตกลง
		ประจำสาขานาดูน	2	ช	20 ขึ้นไป	ปวช. - ปวส.	ตามตกลง
		ประจำสาขานาเชือก	2	ช	20 ขึ้นไป	ปวช. - ปวส.	ตามตกลง
		ประจำสาขาบรบือ	1	ช	20 ขึ้นไป	ปวช. - ปวส.	ตามตกลง
		ประจำสาขาพยัคฆภูมิพิสัย	1	ช	20 ขึ้นไป	ปวช. - ปวส.	ตามตกลง
		ประจำสาขาในเมือง	2	ช	20 ขึ้นไป	ปวช. - ปวส.	ตามตกลง
		- พนักงานขับรถ	2	ช	20 ขึ้นไป	ปวช. - ปวส.	ตามตกลง
- พนักงานอะไหล่	2	ช/ญ	20 ขึ้นไป	ปวช. - ปวส.	ตามตกลง		
13	หจก.สหพัฒน์ อีเตอร์เทรด 75/289 ถ.นครสวรรค์ ต.ตลาด อ.เมือง จ.มหาสารคาม โทร.09186589888	- เจ้าหน้าที่ธุรการ	1	ญ	18 ขึ้นไป	ปวช. ขึ้นไป	ตามตกลง
14	บริษัท ขอนแก่นแหวน จำกัด สาขามหาสารคาม 85 ม.5 ถ.สารคาม-วาปีปทุม ต.วังนาง อ.เมือง จ.มหาสารคาม โทร.0885576986	- พนักงานกรออีแปะ	20	ช/ญ	18 ขึ้นไป	ป.6 ขึ้นไป	ตามโครงสร้างบริษัท
		- พนักงานตัดอีแปะ	20	ช/ญ	18 ขึ้นไป	ป.6 ขึ้นไป	ตามโครงสร้างบริษัท
		- ช่างเทคนิค	3	ช	24 - 35	ปวส.	ตามโครงสร้างบริษัท
		- ช่างไฟฟ้า	3	ช	24 - 35	ปวส.	ตามโครงสร้างบริษัท
		- ตรวจสอบคุณภาพ QC	3	ญ	20 - 35	ม.3	ตามโครงสร้างบริษัท
		- ช่างไฟฟ้า	5	ช	20 - 35	ปวส. ขึ้นไป	ตามตกลง
		- พนักงานฝ่ายผลิต	50	ช/ญ	18 - 35	ป.6 ขึ้นไป	ตามตกลง
15	บริษัท มหาสารคามเบเวอเรจ จำกัด 111 ม.18 ต.นาโพธิ์ อ.กุฉีกรัง จ.มหาสารคาม โทร.043-748999	- วิศวกร	1	ช	20 ขึ้นไป	ป.ตรี	ตามตกลง

ลำดับที่	ชื่อสถานประกอบการ	ตำแหน่งงานว่าง	จำนวน	เพศ	อายุ	วุฒิการศึกษา	ค่าจ้าง
16	บริษัท โตโยต้ามหาสารคาม จำกัด 95-99 ถ.ผดุงวิทย์ ต.ตลาด อ.เมือง จ.มหาสารคาม โทร.043-722722	- พนักงานขับรถ	4	ช/ญ	20 ขึ้นไป	ปวช. ขึ้นไป	ตามตกลง
		- พนักงานอะไหล่	2	ช/ญ	20 ขึ้นไป	ปวช. ขึ้นไป	ตามตกลง
		- พนักงานลูกค้าสัมพันธ์	3	ช/ญ	20 ขึ้นไป	ปวช. ขึ้นไป	ตามตกลง
		- พนักงานช่างเทคนิค	3	ช	20 ขึ้นไป	ปวช. ขึ้นไป	ตามตกลง
17	โรงพยาบาลอินเตอร์เนชั่นแนล 112 ถ.เทศบาลอาษา ต.ตลาด อ.เมือง จ.มหาสารคาม โทร.043-723669	- พยาบาล	3	ช/ญ	20 ขึ้นไป	ป.ตรี	ตามตกลง
		- แม่ครัว	2	ญ	20 ขึ้นไป	ม.6 ขึ้นไป	ตามตกลง
		- พนักงานขับรถ	2	ช	20 ขึ้นไป	ม.6 ขึ้นไป	ตามตกลง
		- พยาบาลวิชาชีพ โรคไต	3	ช/ญ	20 ขึ้นไป	ป.ตรี	ตามตกลง
18	บริษัท บี-ควิก จำกัด สาขามหาสารคาม 76/8 ถ.นครสวรรค์ ต.ตลาด อ.เมือง จ.มหาสารคาม โทร.043-725235-6	- ช่างเทคนิค	2	ช	20 ขึ้นไป	ปวช. ขึ้นไป	ตามตกลง

กลุ่มงานส่งเสริมการมีงานทำ สำนักงานจัดหางานจังหวัดมหาสารคาม โทร. 043-971-320-1 www.doe.go.th/maharakham

ภาพกิจกรรมประจำเดือน เมษายน ๒๕๖๒



วันที่ ๘ มี.ค.๖๒ สำนักงานจัดหางานจังหวัดมหาสารคาม ร่วมจัดกิจกรรม อบรมโครงการค่ายปรับเปลี่ยนพฤติกรรม ผู้ติดยาเสพติด “ศูนย์ปรับเปลี่ยนพฤติกรรมจังหวัด มหาสารคาม” รุ่นที่ ๑ ณ วัดสถานสงเคราะห์คนชรา มหาสารคาม มีผู้เข้ารับการอบรม จำนวน ๑๕๐ คน

วันที่ ๑๔ มี.ค.๖๒ สำนักงานจัดหางานจังหวัดมหาสารคาม จัดอบรมโครงการเครือข่ายชุมชนร่วมระดมทรัพยากร ลักลอบไปทำงานต่างประเทศ ณ ห้องประชุม อบต.นาทอง อำเภอเชียงยืน จังหวัดมหาสารคาม มีผู้นำชุมชน ผู้นำองค์กรปกครองส่วนท้องถิ่นและประชาชนทั่วไป จำนวน ๙๔ คน เข้ารับการอบรม



วันที่ ๑๕ มี.ค.๖๒ สำนักงานจัดหางานจังหวัดมหาสารคาม ร่วมกับตรวจบูรณาการกับหน่วยงานในสังกัดกระทรวง แรงงาน เพื่อป้องกันการจ้างแรงงานบังคับและการค้ามนุษย์ ด้านแรงงาน ในพื้นที่อำเภอนาดูน จังหวัดมหาสารคาม



“ พุทธมณฑลอีสาน ถิ่นฐานอารยธรรม ผ้าไหมล้ำเลอค่า ตักสิลานคร ”