

ตารางที่ 1 ประชากรอายุ 15 ปีขึ้นไป จำแนกตามสถานภาพแรงงานรายจังหวัด ไตรมาสที่ 4 (ตุลาคม - ธันวาคม) 2561

จังหวัด	ประชากร อายุ 15 ปี ขึ้นไป	กำลังแรงงานรวม				ผู้ไม่อยู่ในกำลังแรงงาน			
		รวม	ผู้มีงานทำ	ผู้ว่างงาน	ผู้ที่รอดูกาล	รวม	ทำงานบ้าน	เรียนหนังสือ	อื่น ๆ
รวม	56,391,882	38,381,552	37,911,238	358,772	111,542	18,010,330	5,330,618	4,237,921	8,441,791
1. กรุงเทพมหานคร	7,609,002	5,317,473	5,271,449	38,984	7,040	2,291,529	714,646	549,428	1,027,455
2. สมุทรปราการ	1,880,799	1,413,421	1,388,317	25,104	-	467,378	150,495	102,822	214,061
3. นนทบุรี	1,409,432	960,913	951,663	9,250	-	448,519	151,188	83,345	213,986
4. ปทุมธานี	1,342,581	926,206	912,926	13,280	-	416,375	152,447	94,460	169,468
5. พระนครศรีอยุธยา	740,676	493,287	484,648	5,914	2,725	247,389	80,516	54,092	112,782
6. อ่างทอง	217,328	140,412	138,657	1,755	-	76,916	21,490	14,899	40,527
7. ลพบุรี	648,391	434,495	426,718	7,777	-	213,896	49,323	51,338	113,235
8. สิงห์บุรี	174,912	109,208	108,485	723	-	65,704	23,227	9,857	32,620
9. ชัยนาท	264,957	179,128	175,709	3,328	90	85,829	23,554	15,176	47,099
10. สระบุรี	596,227	399,504	393,866	5,001	637	196,723	54,986	43,238	98,500
11. ชลบุรี	1,482,204	1,065,394	1,058,631	6,764	-	416,810	142,582	90,508	183,719
12. ระยอง	751,668	572,530	569,598	2,932	-	179,138	72,737	37,132	69,269
13. จันทบุรี	457,435	344,960	342,938	2,022	-	112,475	24,379	30,855	57,241
14. ตราด	234,036	176,139	175,473	666	-	57,897	21,340	11,412	25,145
15. ฉะเชิงเทรา	670,700	433,446	432,581	476	390	237,254	90,599	47,291	99,364
16. ปราจีนบุรี	514,389	364,645	358,732	5,449	464	149,744	49,271	24,644	75,829
17. นครนายก	236,036	148,454	148,042	412	-	87,582	28,568	15,936	43,078
18. สระแก้ว	490,266	309,363	300,064	7,335	1,964	180,903	73,023	27,875	80,005

□

จังหวัด	ประชากร อายุ 15 ปี ขึ้นไป	กำลังแรงงานรวม				ผู้ไม่อยู่ในกำลังแรงงาน			
		รวม	ผู้มีงานทำ	ผู้ว่างงาน	ผู้ที่รอฤดูกาล	รวม	ทำงานบ้าน	เรียนหนังสือ	อื่น ๆ
19. ราชบุรี	667,284	456,935	451,167	5,114	654	210,349	52,288	43,425	114,636
20. กาญจนบุรี	646,974	457,019	453,469	786	2,764	189,955	58,441	40,456	91,058
21. สุพรรณบุรี	719,027	478,202	474,251	1,410	2,542	240,825	63,608	35,029	142,187
22. นครปฐม	941,225	652,579	649,190	2,847	541	288,646	81,237	63,853	143,556
23. สมุทรสาคร	881,097	713,244	707,548	5,696	-	167,853	57,541	45,751	64,562
24. สมุทรสงคราม	162,655	111,594	110,949	588	56	51,061	19,880	8,941	22,241
25. เพชรบุรี	400,782	268,718	265,647	3,071	-	132,064	33,444	32,202	66,417
26. ประจวบคีรีขันธ์	375,859	267,067	265,165	1,902	-	108,792	38,211	22,335	48,246
27. เชียงใหม่	1,458,479	1,037,743	1,025,906	8,743	3,094	420,736	104,761	121,643	194,332
28. ลำพูน	356,735	253,662	251,782	1,580	299	103,073	28,009	20,062	55,002
29. ลำปาง	633,163	420,940	417,223	3,717	-	212,223	50,418	45,721	116,084
30. อุตรดิตถ์	362,645	218,927	215,063	2,888	976	143,718	55,365	28,730	59,623
31. แพร่	362,774	239,420	233,669	1,799	3,952	123,354	34,177	26,202	62,974
32. น่าน	362,243	243,944	241,952	590	1,401	118,299	30,257	30,983	57,059
33. พะเยา	347,358	224,720	223,053	965	702	122,638	34,767	29,806	58,065
34. เชียงราย	954,694	636,838	634,069	2,769	-	317,856	86,052	70,095	161,709
35. แม่ฮ่องสอน	152,532	107,756	107,055	589	112	44,776	11,812	9,688	23,276
36. นครสวรรค์	814,580	513,096	499,456	12,657	984	301,484	82,221	61,717	157,546
37. อุทัยธานี	237,577	154,057	152,932	1,051	74	83,520	27,129	15,316	41,075
38. กำแพงเพชร	626,235	415,735	403,810	3,104	8,821	210,500	85,437	39,805	85,257
39. ตาก	389,196	260,963	258,912	1,556	495	128,233	39,913	30,601	57,718

จังหวัด	ประชากร อายุ 15 ปี ขึ้นไป	กำลังแรงงานรวม				ผู้ไม่อยู่ในกำลังแรงงาน			
		รวม	ผู้มีงานทำ	ผู้ว่างงาน	ผู้ที่รอฤดูกาล	รวม	ทำงานบ้าน	เรียนหนังสือ	อื่น ๆ
40. สุโขทัย	511,454	342,379	336,186	5,721	473	169,075	41,607	28,176	99,292
41. พิษณุโลก	740,554	488,148	486,716	1,432	-	252,406	70,764	67,706	113,937
42. พิจิตร	443,682	277,397	274,411	2,493	493	166,285	52,976	27,679	85,631
43. เพชรบูรณ์	739,248	482,412	475,806	2,876	3,730	256,836	64,843	57,361	134,631
44. นครราชสีมา	2,048,551	1,319,743	1,263,081	26,302	30,360	728,808	177,774	162,902	388,131
45. บุรีรัมย์	974,320	682,578	673,037	9,357	183	291,742	78,649	67,243	145,850
46. สุรินทร์	863,392	526,944	504,969	6,334	15,642	336,448	96,389	74,214	165,844
47. ศรีสะเกษ	809,346	570,535	567,997	1,457	1,081	238,811	33,710	73,363	131,739
48. อุบลราชธานี	1,361,051	876,481	875,684	226	571	484,570	113,131	138,402	233,037
49. ยโสธร	386,529	294,373	292,318	1,754	301	92,156	9,748	31,345	51,064
50. ชัยภูมิ	777,208	473,666	471,090	1,531	1,046	303,542	91,441	54,198	157,903
51. อำนาจเจริญ	219,707	145,479	145,285	193	-	74,228	20,383	18,038	35,808
52. บึงกาฬ	269,030	192,134	191,139	679	316	76,896	17,943	21,338	37,614
53. หนองบัวลำภู	368,689	235,254	231,357	1,868	2,029	133,435	50,163	26,176	57,096
54. ขอนแก่น	1,456,861	956,762	947,216	6,388	3,158	500,099	113,792	173,705	212,602
55. อุดรธานี	1,009,339	639,656	632,962	5,975	719	369,683	80,403	95,198	194,083
56. เลย	445,301	296,874	296,222	652	-	148,427	35,040	32,140	81,246
57. หนองคาย	353,029	212,514	211,109	590	815	140,515	45,257	31,916	63,342
58. มหาสารคาม	680,475	452,440	452,332	108	-	228,035	53,381	70,852	103,803
59. ร้อยเอ็ด	855,831	550,004	543,978	2,254	3,772	305,827	46,002	83,092	176,733
60. กาฬสินธุ์	653,217	420,099	418,314	-	1,785	233,118	89,461	55,457	88,200

□

จังหวัด	ประชากร อายุ 15 ปี ขึ้นไป	กำลังแรงงานรวม				ผู้ไม่อยู่ในกำลังแรงงาน			
		รวม	ผู้มีงานทำ	ผู้ว่างงาน	ผู้ที่รอฤดูกาล	รวม	ทำงานบ้าน	เรียนหนังสือ	อื่น ๆ
61. สกลนคร	730,855	401,233	398,807	2,045	381	329,622	108,846	77,473	143,303
62. นครพนม	441,940	280,612	272,282	5,606	2,725	161,328	44,925	36,660	79,743
63. มุกดาหาร	275,392	192,440	192,010	431	-	82,952	20,506	22,735	39,711
64. นครศรีธรรมราช	1,253,166	856,705	848,393	8,312	-	396,461	141,520	82,798	172,143
65. กระบี่	294,722	221,085	218,167	2,917	-	73,638	31,873	17,711	24,053
66. พังงา	216,564	148,023	147,448	575	-	68,541	34,173	10,779	23,589
67. ภูเก็ต	450,712	328,038	325,465	2,574	-	122,674	39,198	32,609	50,867
68. สุราษฎร์ธานี	870,517	599,444	595,801	3,643	-	271,073	112,605	59,484	98,983
69. ระนอง	203,387	135,077	134,400	676	-	68,310	34,353	12,910	21,047
70. ชุมพร	407,508	288,877	287,802	589	487	118,631	54,194	21,816	42,621
71. สงขลา	1,254,330	876,201	856,401	19,217	583	378,129	94,079	119,922	164,128
72. สตูล	215,439	151,848	149,166	2,566	117	63,591	22,311	14,478	26,801
73. ตรัง	508,032	368,449	367,714	735	-	139,583	47,204	33,076	59,304
74. พัทลุง	414,938	297,144	295,345	1,799	-	117,794	28,857	29,159	59,778
75. ปัตตานี	466,399	305,293	300,478	4,815	-	161,106	55,015	55,267	50,823
76. ยะลา	333,405	228,283	228,111	172	-	105,122	24,732	50,162	30,228
77. นราธิวาส	513,609	344,791	321,474	23,317	-	168,818	54,032	43,711	71,074

ที่มา : สำนักงานสถิติแห่งชาติ



ตารางที่ 2 ประชากรอายุ 15 ปีขึ้นไปที่มีงานทำ จำแนกตามระดับการศึกษา รายจังหวัด ไตรมาสที่ 4 (ตุลาคม - ธันวาคม) 2561

จังหวัด	รวม	ไม่มี การศึกษา	ต่ำกว่า ประถมศึกษา	ประถม ศึกษา	มัธยมศึกษา ตอนต้น	มัธยมศึกษาตอนปลาย			อุดมศึกษา	อื่น ๆ	ไม่ทราบ
						สายสามัญ	สายอาชีวศึกษา	สายวิชาการศึกษา			
รวม	37,911,238	1,155,908	7,070,273	8,485,311	6,343,391	4,997,151	1,378,672	3,392	8,141,248	149,450	186,443
1. กรุงเทพมหานคร	5,271,449	110,761	310,106	871,170	786,796	650,759	282,705	932	2,244,730	-	13,492
2. สมุทรปราการ	1,388,317	54,254	127,191	217,397	335,206	230,133	82,014	-	282,917	-	59,204
3. นนทบุรี	951,663	16,143	60,779	141,799	169,481	111,687	52,897	-	398,877	-	-
4. ปทุมธานี	912,926	12,844	79,309	134,934	194,811	132,330	47,653	-	308,541	-	2,504
5. พระนครศรีอยุธยา	484,648	2,809	66,800	78,573	104,388	84,217	28,557	-	119,304	-	-
6. อ่างทอง	138,657	1,933	29,820	28,117	25,109	20,007	6,677	180	26,032	-	783
7. ลพบุรี	426,718	10,380	100,940	93,170	75,308	54,263	22,960	-	69,698	-	-
8. สิงห์บุรี	108,485	1,107	22,372	17,811	21,684	16,013	6,164	56	23,239	-	39
9. ชัยนาท	175,709	4,173	49,985	35,765	28,585	20,362	6,809	-	30,030	-	-
10. สระบุรี	393,866	6,222	45,541	67,254	77,863	60,183	22,547	-	113,072	170	1,014
11. ชลบุรี	1,058,631	29,499	87,869	168,800	258,550	188,841	54,956	-	243,448	-	26,668
12. ระยอง	569,598	19,758	81,324	121,998	95,207	69,855	25,467	720	133,187	14,015	8,067
13. จันทบุรี	342,938	13,550	70,186	84,488	50,135	42,173	9,459	-	66,008	-	6,939
14. ตราด	175,473	11,413	35,542	47,732	27,220	17,469	5,409	119	30,570	-	-
15. ฉะเชิงเทรา	432,581	5,300	65,087	99,253	111,085	59,576	20,500	258	69,174	-	2,348
16. ปราจีนบุรี	358,732	1,533	64,963	64,428	70,846	73,033	13,674	-	69,754	501	-
17. นครนายก	148,042	1,108	29,179	38,790	34,256	18,572	5,920	-	20,161	-	55
18. สระแก้ว	300,064	6,892	84,422	66,135	52,187	28,987	9,180	-	52,261	-	-
19. ราชบุรี	451,167	22,038	90,837	103,263	78,223	51,668	21,122	-	81,889	-	2,127

จังหวัด	รวม	ไม่มี การศึกษา	ต่ำกว่า ประถมศึกษา	ประถม ศึกษา	มัธยมศึกษา ตอนต้น	มัธยมศึกษาตอนปลาย			อุดมศึกษา	อื่น ๆ	ไม่ทราบ
						สายสามัญ	สายอาชีวศึกษา	สายวิชาการศึกษา			
20. กาญจนบุรี	453,469	26,508	100,568	125,456	71,396	57,214	10,800	-	58,116	-	3,411
21. สุพรรณบุรี	474,251	7,443	131,071	136,289	73,264	51,084	12,338	-	61,433	-	1,330
22. นครปฐม	649,190	40,327	98,090	162,762	97,107	89,147	30,924	-	130,833	-	-
23. สมุทรสาคร	707,548	94,497	46,001	124,422	122,476	61,837	39,694	-	104,123	103,528	10,970
24. สมุทรสงคราม	110,949	5,172	21,218	27,332	18,671	12,429	5,341	-	20,785	-	-
25. เพชรบุรี	265,647	3,038	53,052	61,290	44,215	39,801	8,809	147	47,096	-	8,200
26. ประจวบคีรีขันธ์	265,165	11,783	44,527	58,421	46,526	32,850	12,224	-	55,311	-	3,522
27. เชียงใหม่	1,025,906	132,787	221,630	176,451	137,275	126,491	29,543	-	201,728	-	-
28. ลำพูน	251,782	12,651	61,814	39,665	34,230	36,858	12,985	-	53,580	-	-
29. ลำปาง	417,223	14,805	114,646	78,936	70,414	39,240	12,615	-	86,567	-	-
30. อุตรดิตถ์	215,063	2,302	61,167	44,928	33,497	25,889	7,887	-	39,394	-	-
31. แพร่	233,669	3,459	65,954	43,089	33,572	33,436	7,155	-	47,004	-	-
32. น่าน	241,952	19,476	70,380	49,199	26,337	35,902	5,351	58	35,250	-	-
33. พะเยา	223,053	9,218	69,460	35,040	29,252	37,890	5,354	-	36,699	-	141
34. เชียงราย	634,069	69,078	166,737	140,247	80,110	73,859	14,423	-	89,615	-	-
35. แม่ฮ่องสอน	107,055	38,391	9,759	20,825	12,177	10,330	1,506	-	13,901	-	167
36. นครสวรรค์	499,456	12,882	133,056	110,487	78,717	63,590	14,694	169	85,742	120	-
37. อุทัยธานี	152,932	3,247	48,459	36,088	22,245	14,642	5,767	-	22,483	-	-
38. กำแพงเพชร	403,810	20,238	121,600	97,531	61,182	41,304	7,427	-	53,433	-	1,095
39. ตาก	258,912	50,929	52,215	47,297	29,633	27,385	4,867	-	36,313	9,992	281
40. สุโขทัย	336,186	4,277	103,093	73,790	47,895	39,476	10,618	-	57,036	-	-

จังหวัด	รวม	ไม่มี การศึกษา	ต่ำกว่า ประถมศึกษา	ประถม ศึกษา	มัธยมศึกษา ตอนต้น	มัธยมศึกษาตอนปลาย			อุดมศึกษา	อื่น ๆ	ไม่ทราบ
						สายสามัญ	สายอาชีวศึกษา	สายวิชาการศึกษา			
41. พิษณุโลก	486,716	12,210	122,031	105,309	76,230	68,176	18,471	71	84,217	-	-
42. พิจิตร	274,411	3,366	82,686	56,496	48,494	31,237	9,248	-	42,884	-	-
43. เพชรบูรณ์	475,806	18,814	145,033	97,938	80,008	55,569	11,271	-	67,057	-	116
44. นครราชสีมา	1,263,081	8,922	351,279	259,513	218,730	206,167	28,795	-	188,842	-	834
45. บุรีรัมย์	673,037	10,789	221,378	172,094	96,706	87,667	10,231	-	74,172	-	-
46. สุรินทร์	504,969	7,889	165,533	124,239	65,077	57,033	7,448	514	77,236	-	-
47. ศรีสะเกษ	567,997	1,614	177,626	197,046	68,081	58,890	6,164	-	58,577	-	-
48. อุบลราชธานี	875,684	3,776	222,185	274,683	174,570	90,678	14,839	-	94,953	-	-
49. ยโสธร	292,318	668	98,374	87,176	43,213	30,887	3,902	-	28,099	-	-
50. ชัยภูมิ	471,090	5,877	148,146	131,132	70,290	65,490	7,985	-	42,171	-	-
51. อำนาจเจริญ	145,285	1,139	42,132	37,095	24,503	19,931	3,104	-	17,382	-	-
52. บึงกาฬ	191,139	1,970	54,355	55,723	36,475	25,180	1,628	-	15,524	55	229
53.หนองบัวลำภู	231,357	1,166	57,085	74,557	35,971	28,183	4,234	-	29,907	-	254
54. ขอนแก่น	947,216	-	225,160	245,503	158,681	141,306	22,215	-	154,350	-	-
55. อุดรธานี	632,962	2,413	142,246	193,582	110,888	78,499	11,004	-	94,330	-	-
56. เลย	296,222	4,212	65,712	98,442	52,261	34,031	4,957	-	36,607	-	-
57. หนองคาย	211,109	2,928	49,762	61,300	30,100	24,497	4,746	-	37,776	-	-
58. มหาสารคาม	452,332	-	114,284	132,677	55,979	69,396	8,916	-	71,080	-	-
59. ร้อยเอ็ด	543,978	385	172,937	152,472	73,363	69,104	10,720	-	64,997	-	-
60. กาฬสินธุ์	418,314	-	107,427	135,296	54,269	59,516	6,457	-	55,350	-	-
61. สกลนคร	398,807	1,549	100,333	149,324	58,924	41,645	7,706	-	39,327	-	-

จังหวัด	รวม	ไม่มี การศึกษา	ต่ำกว่า ประถมศึกษา	ประถม ศึกษา	มัธยมศึกษา ตอนต้น	มัธยมศึกษาตอนปลาย			อุดมศึกษา	อื่น ๆ	ไม่ทราบ
						สายสามัญ	สายอาชีพศึกษา	สายวิชาการศึกษา			
62. นครพนม	272,282	827	60,368	82,883	42,592	40,209	8,001	-	37,401	-	-
63. Mukdahan	192,010	4,277	49,791	49,048	33,423	25,216	4,129	-	26,126	-	-
64. นครศรีธรรมราช	848,393	8,960	164,851	221,715	159,651	100,773	36,055	-	154,860	-	1,527
65. กระบี่	218,167	2,276	36,447	63,745	41,152	27,853	7,292	-	37,881	-	1,521
66. พังงา	147,448	7,065	19,152	37,949	26,334	18,769	5,350	-	32,482	55	291
67. ภูเก็ต	325,465	4,642	22,834	65,679	72,628	53,091	15,430	-	90,892	-	270
68. สุราษฎร์ธานี	595,801	28,996	63,574	170,472	113,369	68,555	22,281	-	113,020	-	15,533
69. ระนอง	134,400	8,049	30,156	32,962	19,959	16,870	4,550	-	21,855	-	-
70. ชุมพร	287,802	8,593	54,922	63,660	53,428	41,371	12,858	168	52,802	-	-
71. สงขลา	856,401	10,131	126,679	217,345	131,994	118,777	30,712	-	198,620	16,663	5,480
72. สตูล	149,166	2,568	24,637	40,113	22,503	23,454	4,374	-	31,517	-	-
73. ตรัง	367,714	4,874	77,085	88,771	56,181	48,795	10,996	-	81,012	-	-
74. พัทลุง	295,345	1,220	61,847	76,181	42,761	46,805	13,123	-	53,408	-	-
75. ปัตตานี	300,478	20,705	48,801	86,425	43,517	46,560	4,241	-	40,831	1,366	8,032
76. ยะลา	228,111	8,674	26,259	71,060	46,290	51,813	951	-	20,080	2,985	-
77. นราธิวาส	321,474	30,143	40,422	105,283	37,663	44,378	9,301	-	54,284	-	-

ที่มา : สำนักงานสถิติแห่งชาติ

ตารางที่ 3 จำนวนตำแหน่งงานว่าง (ความต้องการแรงงาน) จำแนกตามประเภทอาชีพรายจังหวัด

จังหวัด	รวม	ผู้บัญญัติกฎหมาย ข้าราชการ ระดับอาวุโส ผู้จัดการ	ผู้ประกอบการ วิชาชีพ ด้านต่าง ๆ	ช่างเทคนิคและ ผู้ปฏิบัติงานที่ เกี่ยวข้อง	เสมียน	พนักงานบริการ และพนักงาน ในร้านค้า และตลาด	ผู้ปฏิบัติงาน ฝีมือด้าน การเกษตร และประมง	ผู้ปฏิบัติงานโดย ใช้ฝีมือในธุรกิจ การค้าที่เกี่ยวข้อง	ผู้ปฏิบัติงานโรงงาน เครื่องจักร และผู้ปฏิบัติงาน ด้านการประกอบ	อาชีพงานชั้น พื้นฐาน	ผู้ฝึกงาน
รวม	35,525	1,113	1,345	4,317	5,721	6,397	106	2,126	2,084	12,059	257
1. กรุงเทพมหานคร	8,995	379	443	1,400	1,828	1,864	8	376	291	2,365	41
2. กระบี่	325	8	25	43	86	112	4	-	25	22	-
3. กาญจนบุรี	356	1	21	63	44	60	10	7	17	133	-
4. กาฬสินธุ์	172	2	1	17	28	38	-	12	6	68	-
5. กำแพงเพชร	78	-	-	4	20	11	-	10	6	27	-
6. ขอนแก่น	121	-	-	2	-	10	-	50	51	8	-
7. จันทบุรี	308	-	5	17	58	92	2	16	-	118	-
8. ฉะเชิงเทรา	362	-	10	27	2	40	-	5	-	278	-
9. ชลบุรี	581	12	33	51	48	43	6	165	36	187	-
10. ชัยนาท	2	-	-	-	-	-	-	-	-	2	-
11. ชัยภูมิ	101	-	-	25	36	29	-	11	-	-	-
12. ชุมพร	100	-	1	16	36	7	-	18	18	4	-
13. เชียงราย	632	3	21	102	75	280	31	14	19	87	-
14. เชียงใหม่	372	2	5	12	65	5	-	1	3	279	-
15. ตรัง	210	2	3	46	44	67	-	7	6	35	-
16. ตราด	98	7	2	30	32	18	-	1	3	5	-
17. ตาก	147	1	2	10	28	46	-	6	5	49	-
18. นครนายก	309	-	2	15	25	80	2	2	20	163	-
19. นครปฐม	623	10	16	44	99	74	5	77	40	258	-
20. นครพนม	254	-	-	10	78	76	-	10	2	78	-

จังหวัด	รวม	ผู้บัญญัติกฎหมาย ข้าราชการ ระดับอาวุโส ผู้จัดการ	ผู้ประกอบการ วิชาชีพ ด้านต่าง ๆ	ช่างเทคนิคและ ผู้ปฏิบัติงานที่ เกี่ยวข้อง	เสมียน	พนักงานบริการ และพนักงาน ในร้านค้า และตลาด	ผู้ปฏิบัติงาน ฝีมือด้าน การเกษตร และประมง	ผู้ปฏิบัติงานโดย ใช้ฝีมือในธุรกิจ การค้าที่เกี่ยวข้อง	ผู้ปฏิบัติงานโรงงาน เครื่องจักร และผู้ปฏิบัติงาน ด้านการประกอบ	อาชีพงานชั้น พื้นฐาน	ผู้ฝึกงาน
21. นครราชสีมา	338	2	3	5	-	7	2	-	155	164	-
22. นครศรีธรรมราช	263	4	10	73	63	90	-	7	5	11	-
23. นครสวรรค์	282	10	2	31	152	33	-	6	9	39	-
24. นนทบุรี	516	5	41	70	107	110	-	7	15	161	-
25. นราธิวาส	450	-	115	33	48	89	-	37	15	113	-
26. น่าน	99	-	-	1	7	8	-	1	2	80	-
27. บึงกาฬ	75	-	-	-	20	20	-	5	-	30	-
28. บุรีรัมย์	207	1	1	29	37	32	-	6	58	43	-
29. ปทุมธานี	441	1	-	43	57	56	-	-	2	282	-
30. ประจวบคีรีขันธ์	222	3	7	60	43	54	4	6	7	38	-
31. ปราจีนบุรี	1,063	10	23	99	179	132	-	74	159	387	-
32. ปัตตานี	548	57	1	82	76	102	1	15	21	193	-
33. พะเยา	150	2	8	12	22	20	-	11	8	67	-
34. พังงา	102	-	20	-	6	21	6	20	2	27	-
35. พัทลุง	186	2	4	10	127	16	2	6	10	9	-
36. พิจิตร	81	-	-	-	3	-	-	1	-	77	-
37. พิษณุโลก	591	82	68	60	109	148	10	35	7	72	-
38. เพชรบุรี	210	1	-	22	20	65	1	5	51	45	-
39. เพชรบูรณ์	467	-	4	-	21	20	-	-	-	422	-
40. แพร่	189	-	2	12	51	81	-	12	6	25	-
41. ภูเก็ต	466	4	17	29	100	253	2	30	27	-	4
42. มหาสารคาม	333	-	-	18	142	88	-	3	11	71	-
43. มุกดาหาร	364	13	21	30	45	106	1	18	19	73	38

จังหวัด	รวม	ผู้บัญญัติกฎหมาย ข้าราชการ ระดับอาวุโส ผู้จัดการ	ผู้ประกอบการ วิชาชีพ ด้านต่าง ๆ	ช่างเทคนิคและ ผู้ปฏิบัติงานที่ เกี่ยวข้อง	เสมียน	พนักงานบริการ และพนักงาน ในร้านค้า และตลาด	ผู้ปฏิบัติงาน ฝีมือด้าน การเกษตร และประมง	ผู้ปฏิบัติงานโดย ใช้ฝีมือในธุรกิจ การค้าที่เกี่ยวข้อง	ผู้ปฏิบัติงานโรงงาน เครื่องจักร และผู้ปฏิบัติงาน ด้านการประกอบ	อาชีพงานชั้น พื้นฐาน	ผู้ฝึกงาน
44. แม่ฮ่องสอน	119	1	-	5	13	28	-	-	6	6	60
45. ยโสธร	261	3	-	15	11	181	-	3	10	38	-
46. ยะลา	303	3	4	59	54	54	-	51	16	62	-
47. ร้อยเอ็ด	146	2	1	7	23	33	1	19	28	32	-
48. ระนอง	161	4	3	15	40	18	-	3	7	71	-
49. ระยอง	3,645	5	147	594	264	320	-	333	179	1,803	-
50. ราชบุรี	594	39	48	75	119	40	1	58	47	167	-
51. ลพบุรี	402	49	7	44	32	63	-	3	23	181	-
52. ลำปาง	206	-	3	-	15	44	-	20	15	109	-
53. ลำพูน	245	1	4	3	8	5	-	88	-	136	-
54. เลย	93	-	10	5	5	18	-	10	-	45	-
55. ศรีสะเกษ	40	-	2	1	17	6	-	-	1	13	-
56. สกลนคร	229	-	25	57	8	74	-	-	2	63	-
57. สงขลา	454	6	30	57	88	88	-	16	32	137	-
58. สตูล	231	-	8	12	96	25	1	7	16	66	-
59. สมุทรปราการ	1,118	224	24	52	249	53	-	107	242	167	-
60. สมุทรสงคราม	221	-	-	43	48	22	-	15	15	78	-
61. สมุทรสาคร	564	29	14	87	66	12	-	61	64	231	-
62. สระแก้ว	91	-	-	18	6	23	-	4	40	-	-
63. สระบุรี	355	-	1	8	22	7	-	21	9	183	104
64. สิงห์บุรี	176	-	-	20	21	31	-	6	1	97	-
65. สุโขทัย	303	-	-	83	36	100	-	26	15	43	-
66. สุพรรณบุรี	199	2	25	30	25	34	4	5	2	72	-

จังหวัด	รวม	ผู้บัญญัติกฎหมาย ข้าราชการ ระดับอาวุโส ผู้จัดการ	ผู้ประกอบ วิชาชีพ ด้านต่าง ๆ	ช่างเทคนิคและ ผู้ปฏิบัติงานที่ เกี่ยวข้อง	เสมียน	พนักงานบริการ และพนักงาน ในร้านค้า และตลาด	ผู้ปฏิบัติงาน ฝีมือด้าน การเกษตร และประมง	ผู้ปฏิบัติงานโดย ใช้ฝีมือในธุรกิจ การค้าที่เกี่ยวข้อง	ผู้ปฏิบัติงานโรงงาน เครื่องจักร และผู้ปฏิบัติงาน ด้านการประกอบ	อาชีพงานชั้น พื้นฐาน	ผู้ฝึกงาน
67. สุราษฎร์ธานี	447	25	7	42	42	229	1	2	25	74	-
68. สุรินทร์	636	76	7	10	35	115	1	21	35	336	-
69. นนทบุรี	146	-	4	14	18	25	-	4	7	74	-
70. นนทบุรี	207	-	-	-	11	40	-	-	40	116	-
71. อุดรธานี	1,149	-	5	239	174	11	-	123	-	597	-
72. อ่างทอง	140	1	21	1	-	44	-	4	2	67	-
73. อำนาจเจริญ	95	17	-	6	28	22	-	2	1	19	-
74. อุตรดิตถ์	190	-	-	40	49	90	-	-	2	9	-
75. อุตรดิตถ์	126	2	7	22	25	27	-	11	15	17	-
76. อุทัยธานี	144	-	1	-	6	12	-	10	50	55	10
77. อุบลราชธานี	300	-	-	-	-	-	-	-	-	300	-

ที่มา : ระบบสารสนเทศกรมการจัดหางาน โดยกองบริหารข้อมูลตลาดแรงงาน เดือนกุมภาพันธ์ 2562

ตารางที่ 4 จำนวนตำแหน่งงานว่าง (ความต้องการแรงงาน) จำแนกตามประเภทอุตสาหกรรม รายจังหวัด

จังหวัด	รวม	เกษตรกรรม การป่าไม้ และการประมง	การทำ เหมืองแร่ เหมืองหิน	การผลิต	การไฟฟ้า ก๊าซและ ไอน้ำ	การจัดการ น้ำ บำบัด น้ำเสีย	การก่อสร้าง	การขายส่ง การขายปลีก การซ่อม ยานยนต์	การขนส่ง ที่เก็บสินค้า	กิจกรรม โรงแรม และอาหาร	ข้อมูลข่าวสาร และการ สื่อสาร	กิจการทาง การเงินและ การประกันภัย
รวม	35,525	262	61	13,259	41	19	1,827	9,069	1,118	3,663	791	1,065
1. กรุงเทพมหานคร	8,995	20	4	1793	3	4	200	2858	153	1561	355	564
2. กระบี่	325	3	0	44	0	0	3	103	17	113	0	10
3. กาญจนบุรี	356	0	4	172	0	0	0	78	0	94	0	5
4. กาฬสินธุ์	172	1	0	59	1	0	5	47	7	21	1	4
5. กำแพงเพชร	78	0	0	20	0	0	18	16	3	3	1	2
6. ขอนแก่น	121	0	0	100	0	0	0	12	0	8	0	0
7. จันทบุรี	308	0	1	103	0	0	4	83	0	52	5	10
8. ฉะเชิงเทรา	362	0	0	274	0	0	0	66	0	10	10	0
9. ชลบุรี	581	5	0	256	0	0	180	81	12	28	0	0
10. ชัยนาท	2	0	0	0	0	0	0	0	0	0	0	0
11. ชัยภูมิ	101	0	0	18	0	0	0	40	0	38	0	5
12. ชุมพร	100	1	1	13	1	0	4	46	10	1	0	0
13. เชียงราย	632	3	3	76	0	0	12	219	22	195	5	4
14. เชียงใหม่	372	2	0	278	0	0	2	58	0	7	0	2
15. ตรัง	210	1	0	71	0	0	1	61	0	63	0	4
16. ตราด	98	0	0	11	0	0	0	2	1	46	0	38
17. ตาก	147	0	0	27	0	12	4	72	2	4	0	2
18. นครนายก	309	0	0	72	0	0	0	40	0	137	0	20

จังหวัด	รวม	เกษตรกรรม การป่าไม้ และการประมง	การทำ เหมืองแร่ เหมืองหิน	การผลิต	การไฟฟ้า ก๊าซและ ไอน้ำ	การจัดหา น้ำ บำบัด น้ำเสีย	การก่อสร้าง	การขายส่ง การขายปลีก การซ่อม ยานยนต์	การขนส่ง ที่เก็บสินค้า	กิจกรรม โรงแรม และอาหาร	ข้อมูลข่าวสาร และการ สื่อสาร	กิจการทาง การเงินและ การประกันภัย
19. นครปฐม	623	0	0	422	0	0	0	77	10	94	5	0
20. นครพนม	254	0	0	60	11	0	5	102	2	21	5	25
21. นครราชสีมา	338	0	0	332	0	0	0	0	0	2	0	0
22. นครศรีธรรมราช	263	4	0	29	0	1	7	86	8	35	7	7
23. นครสวรรค์	282	0	1	99	0	0	5	72	24	39	6	7
24. นนทบุรี	516	0	2	173	6	0	14	137	16	14	23	6
25. นราธิวาส	450	0	9	66	0	0	98	235	0	18	1	7
26. น่าน	99	1	1	33	0	0	16	22	4	7	2	3
27. บึงกาฬ	75	0	0	30	0	0	0	45	0	0	0	0
28. บุรีรัมย์	207	0	0	95	0	0	0	60	1	1	19	14
29. ปทุมธานี	441	0	0	207	0	0	0	158	24	1	2	0
30. ประจวบคีรีขันธ์	222	0	0	48	0	0	0	61	1	67	0	5
31. ปราจีนบุรี	1,063	25	0	714	0	0	1	120	0	45	60	0
32. ปัตตานี	548	0	0	259	0	0	11	67	0	37	0	63
33. พะเยา	150	1	0	54	0	0	6	20	8	15	2	1
34. พังงา	102	0	0	42	0	0	0	31	0	19	0	0
35. พัทลุง	186	0	0	17	0	0	1	39	10	4	0	5
36. พิจิตร	81	0	0	77	0	0	0	3	0	1	0	0
37. พิษณุโลก	591	0	0	23	0	0	14	237	56	46	30	50
38. เพชรบุรี	210	2	0	76	0	0	25	65	9	19	1	1

จังหวัด	รวม	เกษตรกรรม การป่าไม้ และการประมง	การทำ เหมืองแร่ เหมืองหิน	การผลิต	การไฟฟ้า ก๊าซและ ไอน้ำ	การจัดหา น้ำ บำบัด น้ำเสีย	การก่อสร้าง	การขายส่ง การขายปลีก การซ่อม ยานยนต์	การขนส่ง ที่เก็บสินค้า	กิจกรรม โรงแรม และอาหาร	ข้อมูลข่าวสาร และการ สื่อสาร	กิจการทาง การเงินและ การประกันภัย
39. เพชรบูรณ์	467	0	0	271	0	0	2	10	150	30	0	0
40. แพร่	189	0	0	46	0	0	0	96	0	29	5	3
41. ภูเก็ต	466	12	0	19	0	0	16	109	0	183	20	1
42. มหาสารคาม	333	0	0	94	0	0	4	83	3	4	4	8
43. มุกดาหาร	364	0	0	123	1	0	5	124	4	48	8	18
44. แม่ฮ่องสอน	119	20	0	19	0	0	6	46	0	8	0	0
45. ยโสธร	261	0	0	30	0	0	2	199	10	4	1	0
46. ยะลา	303	0	1	48	4	0	43	95	11	19	7	20
47. ร้อยเอ็ด	146	0	0	51	0	0	0	37	2	13	4	0
48. ระนอง	161	0	0	58	1	0	0	70	9	6	9	0
49. ระยอง	3,645	0	0	1911	0	0	870	554	0	0	0	0
50. ราชบุรี	594	27	1	304	0	1	13	171	2	20	1	3
51. ลพบุรี	402	0	8	261	0	0	6	67	5	16	4	0
52. ลำปาง	206	0	0	78	0	0	25	40	0	0	25	0
53. ลำพูน	245	4	0	209	0	0	3	14	0	4	0	0
54. เลย	93	0	0	43	0	0	0	47	0	3	0	0
55. ศรีสะเกษ	40	1	0	6	0	0	2	7	6	2	1	2
56. สกลนคร	229	0	10	50	0	0	0	67	0	0	20	82
57. สงขลา	454	3	3	124	1	0	17	109	20	62	9	10
58. สตูล	231	5	1	71	0	0	1	36	4	36	1	2

จังหวัด	รวม	เกษตรกรรม การป่าไม้ และการประมง	การทำ เหมืองแร่ เหมืองหิน	การผลิต	การไฟฟ้า ก๊าซและ ไอน้ำ	การจัดหา น้ำ บำบัด น้ำเสีย	การก่อสร้าง	การขายส่ง การขายปลีก การซ่อม ยานยนต์	การขนส่ง ที่เก็บสินค้า	กิจกรรม โรงแรม และอาหาร	ข้อมูลข่าวสาร และการ สื่อสาร	กิจการทาง การเงินและ การประกันภัย
59. สมุทรปราการ	1,118	2	0	325	0	0	46	239	412	22	7	1
60. สมุทรสงคราม	221	0	0	121	0	0	14	67	6	11	0	0
61. สมุทรสาคร	564	0	0	470	0	0	0	54	0	0	21	15
62. สระแก้ว	91	0	0	50	0	0	4	37	0	0	0	0
63. สระบุรี	355	0	5	191	0	0	15	45	28	2	0	2
64. สิงห์บุรี	176	0	0	84	0	0	3	43	1	8	4	8
65. สุโขทัย	303	0	0	40	0	0	7	117	10	60	0	7
66. สุพรรณบุรี	199	0	0	69	0	0	2	40	0	32	0	0
67. สุราษฎร์ธานี	447	10	0	161	0	0	0	199	6	56	2	0
68. สุรินทร์	636	2	0	233	2	1	31	242	15	47	10	4
69. หนองคาย	146	4	0	63	0	0	10	28	7	10	0	6
70. หนองบัวลำภู	207	0	0	95	10	0	25	46	0	0	0	0
71. อุดรธานี	1,149	33	0	834	0	0	2	225	0	16	0	0
72. อ่างทอง	140	17	4	32	0	0	3	0	0	35	4	5
73. อำนาจเจริญ	95	1	0	37	0	0	6	20	3	8	0	2
74. อุตรดิตถ์	190	0	0	20	0	0	0	86	0	2	80	0
75. อุตรดิตถ์	126	2	2	25	0	0	8	47	4	1	4	2
76. อุทัยธานี	144	50	0	50	0	0	0	34	0	0	0	0
77. อุบลราชธานี	300	0	0	300	0	0	0	0	0	0	0	0

ที่มา : ระบบสารสนเทศกรมการจัดหางาน โดยกองกองบริหารข้อมูลตลาดแรงงาน เดือนกุมภาพันธ์ 2562

ตารางที่ 4 จำนวนตำแหน่งงานว่าง (ความต้องการแรงงาน) จำแนกตามประเภทอุตสาหกรรม รายจังหวัด (ต่อ)

จังหวัด	รวม	กิจกรรม อสังหาริมทรัพย์	กิจกรรม วิชาชีพ วิทย์และ วิชาการ	การบริหาร สนับสนุน และป้องกัน ประเทศ	การบริหาร ราชการ ป้องกัน ประเทศ	การศึกษา	กิจกรรมด้าน สุขภาพ	ศิลปะ ความบันเทิง และ นันทนาการ	บริการด้าน อื่น ๆ	จ้างงานใน ครัวเรือน ส่วนบุคคล	กิจกรรม ของ องค์กร ระหว่าง ประเทศ
รวม	35,525	295	312	1,960	546	298	388	94	417	39	1
1. กรุงเทพมหานคร	8,995	233	134	841	25	15	127	28	64	13	0
2. กระบี่	325	0	8	11	13	0	0	0	0	0	0
3. กาญจนบุรี	356	0	0	3	0	0	0	0	0	0	0
4. กาฬสินธุ์	172	2	1	16	1	1	2	0	3	0	0
5. กำแพงเพชร	78	0	2	1	8	3	1	0	0	0	0
6. ขอนแก่น	121	0	0	0	0	0	0	0	1	0	0
7. จันทบุรี	308	0	2	31	5	4	8	0	0	0	0
8. ฉะเชิงเทรา	362	0	0	0	1	0	0	1	0	0	0
9. ชลบุรี	581	1	0	0	0	0	9	4	4	1	0
10. ชัยนาท	2	0	0	0	0	0	0	0	2	0	0
11. ชัยภูมิ	101	0	0	0	0	0	0	0	0	0	0
12. ชุมพร	100	1	0	0	15	1	6	0	0	0	0
13. เชียงราย	632	1	2	64	9	2	10	2	2	0	1
14. เชียงใหม่	372	0	1	3	11	1	4	0	3	0	0
15. ตรัง	210	0	0	0	5	0	4	0	0	0	0
16. ตราด	98	0	0	0	0	0	0	0	0	0	0
17. ตาก	147	0	0	9	4	6	1	0	4	0	0
18. นครนายก	309	0	0	40	0	0	0	0	0	0	0

จังหวัด	รวม	กิจกรรม อสังหาริมทรัพย์	กิจกรรม วิชาชีพ วิทย์และ วิชาการ	การบริหาร สนับสนุน และป้องกัน ประเทศ	การบริหาร ราชการ ป้องกัน ประเทศ	การศึกษา	กิจกรรมด้าน สุขภาพ	ศิลปะ ความบันเทิง และ นันทนาการ	บริการด้าน อื่น ๆ	จ้างงานใน ครัวเรือน ส่วนบุคคล	กิจกรรม ของ องค์กร ระหว่าง ประเทศ
19. นครปฐม	623	0	0	0	0	0	13	0	2	0	0
20. นครพนม	254	0	0	0	0	0	0	0	23	0	0
21. นครราชสีมา	338	0	0	4	0	0	0	0	0	0	0
22. นครศรีธรรมราช	263	2	4	19	5	18	28	3	0	0	0
23. นครสวรรค์	282	1	0	15	6	4	2	0	1	0	0
24. นนทบุรี	516	6	31	71	0	0	8	5	4	0	0
25. นราธิวาส	450	0	0	12	2	0	0	0	0	2	0
26. น่าน	99	1	2	5	1	0	0	0	1	0	0
27. บึงกาฬ	75	0	0	0	0	0	0	0	0	0	0
28. บุรีรัมย์	207	0	0	12	3	1	1	0	0	0	0
29. ปทุมธานี	441	0	0	37	0	0	11	0	0	1	0
30. ประจวบคีรีขันธ์	222	6	4	0	16	0	13	0	1	0	0
31. ปราจีนบุรี	1,063	0	1	63	20	3	5	0	6	0	0
32. ปัตตานี	548	0	16	14	71	10	0	0	0	0	0
33. พะเยา	150	0	1	7	18	3	5	8	1	0	0
34. พังงา	102	0	0	8	2	0	0	0	0	0	0
35. พัทลุง	186	2	0	2	76	4	26	0	0	0	0
36. พิจิตร	81	0	0	0	0	0	0	0	0	0	0
37. พิษณุโลก	591	0	0	114	12	9	0	0	0	0	0
38. เพชรบุรี	210	0	0	3	2	1	4	2	0	0	0

จังหวัด	รวม	กิจกรรม อสังหาริมทรัพย์	กิจกรรม วิชาชีพ วิทย์และ วิชาการ	การบริหาร สนับสนุน และป้องกัน ประเทศ	การบริหาร ราชการ ป้องกัน ประเทศ	การศึกษา	กิจกรรมด้าน สุขภาพ	ศิลปะ ความบันเทิง และ นันทนาการ	บริการด้าน อื่น ๆ	จ้างงานใน ครัวเรือน ส่วนบุคคล	กิจกรรม ของ องค์กร ระหว่าง ประเทศ
39. เพชรบูรณ์	467	0	0	0	4	0	0	0	0	0	0
40. แพร่	189	0	0	10	0	0	0	0	0	0	0
41. ภูเก็ต	466	6	3	38	0	0	7	37	2	13	0
42. มหาสารคาม	333	2	2	17	1	108	1	0	2	0	0
43. Mukดาหาร	364	2	6	9	11	0	4	0	1	0	0
44. แม่ฮ่องสอน	119	0	0	0	0	20	0	0	0	0	0
45. ยโสธร	261	0	2	7	0	0	6	0	0	0	0
46. ยะลา	303	0	6	13	27	7	1	1	0	0	0
47. ร้อยเอ็ด	146	1	2	9	14	0	12	0	1	0	0
48. ระนอง	161	4	0	0	3	0	0	0	1	0	0
49. ระยอง	3,645	0	0	91	0	0	0	0	219	0	0
50. ราชบุรี	594	18	0	13	1	0	1	0	16	2	0
51. ลพบุรี	402	0	0	19	2	0	9	0	1	4	0
52. ลำปาง	206	0	0	38	0	0	0	0	0	0	0
53. ลำพูน	245	2	2	3	0	4	0	0	0	0	0
54. เลย	93	0	0	0	0	0	0	0	0	0	0
55. ศรีสะเกษ	40	0	0	7	0	4	1	0	1	0	0
56. สกลนคร	229	0	0	0	0	0	0	0	0	0	0
57. สงขลา	454	1	6	30	32	8	12	2	5	0	0
58. สตูล	231	1	0	13	58	0	1	0	1	0	0

จังหวัด	รวม	กิจกรรม อสังหาริมทรัพย์	กิจกรรม วิชาชีพ วิทย์และ วิชาการ	การบริหาร สนับสนุน และป้องกัน ประเทศ	การบริหาร ราชการ ป้องกัน ประเทศ	การศึกษา	กิจกรรมด้าน สุขภาพ	ศิลปะ ความบันเทิง และ นันทนาการ	บริการด้าน อื่น ๆ	จ้างงานใน ครัวเรือน ส่วนบุคคล	กิจกรรม ของ องค์กร ระหว่าง ประเทศ
59. สมุทรปราการ	1,118	1	6	54	0	0	3	0	0	0	0
60. สมุทรสงคราม	221	0	0	0	0	0	2	0	0	0	0
61. สมุทรสาคร	564	1	0	0	0	3	0	0	0	0	0
62. สระแก้ว	91	0	0	0	0	0	0	0	0	0	0
63. สระบุรี	355	0	4	39	16	3	1	0	4	0	0
64. สิงห์บุรี	176	0	0	18	1	2	1	0	1	2	0
65. สุโขทัย	303	0	22	33	4	0	3	0	0	0	0
66. สุพรรณบุรี	199	0	20	4	15	5	12	0	0	0	0
67. สุราษฎร์ธานี	447	0	5	7	1	0	0	0	0	0	0
68. สุรินทร์	636	0	2	21	11	5	4	0	5	1	0
69. หนองคาย	146	0	1	10	1	0	4	1	1	0	0
70. หนองบัวลำภู	207	0	10	20	0	0	0	0	1	0	0
71. อุดรธานี	1,149	0	1	1	1	0	5	0	31	0	0
72. อ่างทอง	140	0	0	0	0	40	0	0	0	0	0
73. อำนาจเจริญ	95	0	1	12	3	0	0	0	2	0	0
74. อุตรดิตถ์	190	0	0	0	2	0	0	0	0	0	0
75. อุตรดิตถ์	126	0	2	14	2	3	10	0	0	0	0
76. อุทัยธานี	144	0	0	5	5	0	0	0	0	0	0
77. อุบลราชธานี	300	0	0	0	0	0	0	0	0	0	0

ที่มา : ระบบสารสนเทศกรมการจัดหางาน โดยกองบริหารข้อมูลตลาดแรงงาน เดือนกุมภาพันธ์ 2562

ตารางที่ 5 จำนวนผู้สมัครงาน จำแนกตามระดับการศึกษารายจังหวัด

จังหวัด	รวม	ประถมศึกษา และต่ำกว่า	มัธยมศึกษา	ปวช.			ปวส.			อนุปริญญา	ปริญญาตรี	ปริญญาโท	ปริญญาเอก
				พาณิชย	ช่างเทคนิค	อื่นๆ	พาณิชย	ช่างเทคนิค	อื่นๆ				
รวม	14,661	1,219	6,695	326	239	921	505	442	569	59	3,642	43	1
1. กรุงเทพมหานคร	3,041	204	1,159	54	8	391	46	7	102	14	1,026	29	1
2. กระบี่	85	7	29	-	-	5	1	-	11	-	32	-	-
3. กาญจนบุรี	162	13	62	1	-	16	7	3	19	-	41	-	-
4. กาฬสินธุ์	75	2	26	8	-	4	20	6	1	-	8	-	-
5. กำแพงเพชร	28	10	6	-	1	-	3	5	-	-	3	-	-
6. ขอนแก่น	32	-	9	-	-	-	1	5	1	-	16	-	-
7. จันทบุรี	109	4	7	-	3	1	-	4	-	-	90	-	-
8. ฉะเชิงเทรา	443	9	303	15	56	1	2	56	-	-	1	-	-
9. ชลบุรี	794	71	126	61	35	87	5	79	94	5	229	2	-
10. ชัยนาท	30	9	19	-	-	1	-	-	-	-	1	-	-
11. ชัยภูมิ	92	-	73	2	1	1	3	5	3	-	4	-	-
12. ชุมพร	38	8	13	-	-	-	1	13	-	-	3	-	-
13. เชียงราย	333	23	187	1	2	18	6	17	9	1	68	1	-
14. เชียงใหม่	34	1	22	-	-	2	-	-	3	-	6	-	-
15. ตรัง	180	13	36	2	-	6	1	-	5	1	115	1	-
16. ตราด	20	14	-	-	-	-	-	-	2	-	4	-	-
17. ตาก	24	2	9	-	1	-	2	1	-	1	8	-	-
18. นครนายก	132	24	88	1	6	-	5	2	1	-	5	-	-
19. นครปฐม	508	67	305	19	7	47	9	3	11	-	40	-	-
20. นครพนม	122	4	72	3	6	1	8	4	1	-	23	-	-

จังหวัด	รวม	ประถมศึกษา และต่ำกว่า	มัธยมศึกษา	ปวช.			ปวส.			อนุปริญญา	ปริญญาตรี	ปริญญาโท	ปริญญาเอก
				พาณิชย	ช่างเทคนิค	อื่นๆ	พาณิชย	ช่างเทคนิค	อื่นๆ				
21. นครราชสีมา	304	11	245	-	-	21	-	-	23	-	4	-	-
22. นครศรีธรรมราช	56	7	15	-	1	2	5	-	3	-	23	-	-
23. นครสวรรค์	88	9	8	1	-	-	-	-	-	-	70	-	-
24. นนทบุรี	135	14	79	2	-	12	2	-	1	-	24	1	-
25. นราธิวาส	287	51	80	2	-	1	11	19	1	6	116	-	-
26. น่าน	8	1	3	-	-	-	1	-	1	-	2	-	-
27. บึงกาฬ	19	12	5	-	-	-	-	-	1	-	1	-	-
28. บุรีรัมย์	60	1	8	-	-	-	2	3	-	-	46	-	-
29. ปทุมธานี	92	5	70	-	-	2	-	-	8	-	7	-	-
30. ประจวบคีรีขันธ์	179	10	62	21	2	15	18	2	7	1	41	-	-
31. ปราจีนบุรี	346	12	226	1	-	21	-	2	41	-	43	-	-
32. ปัตตานี	61	11	22	-	-	3	2	3	1	-	19	-	-
33. พะเยา	67	4	30	1	-	6	1	-	6	-	19	-	-
34. พังงา	38	8	23	2	-	1	1	-	1	-	2	-	-
35. พัทลุง	30	3	14	-	-	-	3	1	1	-	8	-	-
36. พิษณุโลก	49	10	28	-	-	4	2	-	2	1	2	-	-
37. พิษณุโลก	298	24	91	-	1	11	10	8	11	-	142	-	-
38. เพชรบุรี	125	12	68	4	-	6	8	-	11	-	16	-	-
39. เพชรบูรณ์	22	7	13	-	-	-	-	-	-	1	1	-	-
40.แพร่	68	3	21	-	8	2	3	5	1	-	25	-	-
41. ภูเก็ต	280	35	171	-	-	11	5	-	17	-	40	1	-
42. มหาสารคาม	169	8	82	3	1	1	4	6	-	1	63	-	-
43. มุกดาหาร	104	1	23	2	2	-	29	19	-	-	28	-	-

จังหวัด	รวม	ประถมศึกษา และต่ำกว่า	มัธยมศึกษา	ปวช.			ปวส.			อนุปริญญา	ปริญญาตรี	ปริญญาโท	ปริญญาเอก
				พาณิชย์	ช่างเทคนิค	อื่นๆ	พาณิชย์	ช่างเทคนิค	อื่นๆ				
44. แม่ฮ่องสอน	88	-	67	2	-	2	2	-	1	1	13	-	-
45. ยโสธร	326	11	291	-	-	7	-	1	6	1	9	-	-
46. ยะลา	211	34	60	2	10	-	4	17	-	2	82	-	-
47. ร้อยเอ็ด	141	20	95	-	4	-	4	4	13	-	1	-	-
48. ระนอง	18	3	7	2	-	-	-	-	-	2	4	-	-
49. ระยอง	401	17	283	5	16	12	19	28	11	-	10	-	-
50. ราชบุรี	119	8	23	2	3	1	38	17	4	-	23	-	-
51. ลพบุรี	276	28	143	5	8	4	11	14	-	-	63	-	-
52. ลำปาง	17	1	12	-	-	-	-	-	1	-	3	-	-
53. ลำพูน	57	3	17	2	-	3	3	-	5	1	23	-	-
54. เลย	57	-	3	-	1	-	48	1	-	-	4	-	-
55. ศรีสะเกษ	156	17	119	2	2	-	4	-	3	-	9	-	-
56. สกลนคร	120	15	70	4	3	3	5	2	-	-	17	1	-
57. สงขลา	695	23	77	7	3	17	19	8	39	8	491	3	-
58. สตูล	131	1	105	-	-	9	-	-	3	3	10	-	-
59. สมุทรปราการ	70	13	31	2	-	1	3	-	-	-	20	-	-
60. สมุทรสงคราม	116	21	33	1	1	3	1	-	27	-	29	-	-
61. สมุทรสาคร	239	56	114	2	7	7	7	4	3	-	38	1	-
62. สระแก้ว	66	29	33	1	-	-	1	1	1	-	-	-	-
63. สระบุรี	311	15	109	7	4	62	6	17	34	-	57	-	-
64. สิงห์บุรี	76	7	43	2	3	2	2	8	-	-	8	1	-
65. สุโขทัย	115	12	66	2	1	1	21	6	-	-	6	-	-
66. สุพรรณบุรี	161	3	101	9	1	26	9	1	7	-	4	-	-

จังหวัด	รวม	ประถมศึกษา และต่ำกว่า	มัธยมศึกษา	ปวช.			ปวส.			อนุปริญญา	ปริญญาตรี	ปริญญาโท	ปริญญาเอก
				พาณิชย	ช่างเทคนิค	อื่นๆ	พาณิชย	ช่างเทคนิค	อื่นๆ				
67. สุราษฎร์ธานี	106	1	40	4	-	2	7	1	-	8	42	1	-
68. สุรินทร์	167	32	71	2	-	-	8	5	-	-	49	-	-
69.หนองคาย	138	32	58	1	1	6	12	7	1	-	20	-	-
70. หนองบัวลำภู	366	-	366	-	-	-	-	-	-	-	-	-	-
71. อุรุธยา	286	10	156	6	6	38	3	10	4	1	52	-	-
72. อ่างทอง	177	8	76	39	19	2	3	6	2	-	21	1	-
73. อำนาจเจริญ	5	4	-	-	-	-	-	-	-	-	1	-	-
74. อุตรธานี	134	24	10	8	2	11	29	-	2	-	48	-	-
75. อุตรดิตถ์	40	7	15	-	1	-	2	4	-	-	11	-	-
76. อุทัยธานี	101	19	57	1	2	2	7	2	2	-	9	-	-
77. อุบลราชธานี	7	1	6	-	-	-	-	-	-	-	-	-	-

ที่มา : ระบบสารสนเทศกรมการจัดหางาน โดยกองบริหารข้อมูลตลาดแรงงาน เดือนกุมภาพันธ์ 2562

ตารางที่ 6 จำนวนผู้สมัครงานที่ได้รับการบรรจุงาน จำแนกตามระดับการศึกษารายจังหวัด

จังหวัด	รวม	ประถมศึกษา และต่ำกว่า	มัธยมศึกษา	ปวช.			ปวส.			อนุปริญญา	ปริญญาตรี	ปริญญาโท	ปริญญาเอก
				พาณิชย	ช่างเทคนิค	อื่นๆ	พาณิชย	ช่างเทคนิค	อื่นๆ				
รวม	25,333	3,054	10,714	670	441	1,191	1,437	730	778	84	6,136	97	1
1. กรุงเทพมหานคร	6,710	643	2,471	209	81	507	274	119	186	11	2,136	72	1
2. กระบี่	273	26	85	4	1	7	17	-	14	1	118	-	-
3. กาญจนบุรี	222	41	66	1	6	9	13	4	20	1	60	1	-
4. กาฬสินธุ์	167	12	66	10	8	6	35	9	3	-	18	-	-
5. กำแพงเพชร	76	16	16	1	4	2	7	10	-	-	20	-	-
6. ขอนแก่น	203	20	78	9	6	7	15	16	4	-	47	1	-
7. จันทบุรี	184	19	76	5	4	1	5	8	2	-	64	-	-
8. ฉะเชิงเทรา	300	8	210	6	7	3	18	9	2	3	34	-	-
9. ชลบุรี	806	131	348	8	17	42	36	24	74	1	124	1	-
10. ชัยนาท	32	8	16	1	-	-	1	-	4	-	2	-	-
11. ชัยภูมิ	90	-	56	2	3	-	8	9	4	-	8	-	-
12. ชุมพร	97	13	20	9	2	2	13	19	2	-	17	-	-
13. เชียงราย	465	42	219	9	8	17	23	25	14	-	108	-	-
14. เชียงใหม่	113	7	53	4	3	4	6	1	6	-	29	-	-
15. ตรัง	213	10	53	8	1	6	7	-	11	-	117	-	-
16. ตราด	67	21	11	4	-	11	6	1	5	-	8	-	-
17. ตาก	89	11	38	-	2	4	7	3	2	2	20	-	-
18. นครนายก	150	22	98	-	7	-	7	2	1	-	13	-	-
19. นครปฐม	564	113	249	20	12	25	17	8	14	2	102	2	-
20. นครพนม	234	4	114	7	8	10	17	12	5	-	57	-	-
21. นครราชสีมา	308	12	238	-	-	23	1	-	26	-	8	-	-
22. นครศรีธรรมราช	230	17	51	1	3	11	19	5	26	-	97	-	-
23. นครสวรรค์	270	12	84	6	1	3	14	5	-	-	143	2	-

จังหวัด	รวม	ประถมศึกษา และต่ำกว่า	มัธยมศึกษา	ปวช.			ปวส.			อนุปริญญา	ปริญญาตรี	ปริญญาโท	ปริญญาเอก
				พาณิชย	ช่างเทคนิค	อื่นๆ	พาณิชย	ช่างเทคนิค	อื่นๆ				
24. นนทบุรี	304	25	154	6	1	20	11	3	8	1	73	2	-
25. นราธิวาส	243	66	81	-	1	-	14	22	1	1	57	-	-
26. น่าน	71	9	37	2	-	1	2	5	3	-	12	-	-
27. บึงกาฬ	74	19	33	1	-	3	1	1	10	-	6	-	-
28. บุรีรัมย์	188	27	69	2	1	2	7	11	3	3	63	-	-
29. ปทุมธานี	319	19	189	3	2	20	7	2	15	-	62	-	-
30. ประจวบคีรีขันธ์	178	17	48	17	6	8	24	3	6	1	48	-	-
31. ปราจีนบุรี	318	15	214	1	1	16	3	2	27	-	39	-	-
32. ปัตตานี	472	53	132	2	-	5	75	14	14	6	171	-	-
33. พะเยา	133	15	57	1	1	5	11	3	8	-	32	-	-
34. พังงา	47	8	26	4	2	2	1	-	2	-	2	-	-
35. พัทลุง	49	3	11	3	-	-	6	3	-	-	23	-	-
36. พิจิตร	78	17	51	1	-	2	2	-	1	-	4	-	-
37. พิษณุโลก	762	77	307	17	12	17	36	27	12	3	252	2	-
38. เพชรบุรี	189	23	97	5	1	16	14	2	13	-	18	-	-
39. เพชรบูรณ์	69	21	30	2	1	1	2	1	-	1	10	-	-
40.แพร่	170	15	69	8	5	4	11	7	1	-	50	-	-
41. ภูเก็ต	509	49	210	14	7	24	22	14	17	2	148	2	-
42. มหาสารคาม	269	15	102	6	2	6	7	6	3	1	121	-	-
43. มุกดาหาร	243	28	83	3	7	1	52	22	-	-	46	1	-
44. แม่ฮ่องสอน	92	4	72	1	-	2	-	2	2	2	7	-	-
45. ยโสธร	124	5	105	1	-	6	1	1	3	1	1	-	-
46. ยะลา	214	26	68	1	12	-	12	17	1	-	77	-	-
47. ร้อยเอ็ด	146	22	90	-	5	-	7	4	13	-	5	-	-
48. ระนอง	93	10	39	7	3	4	8	2	3	3	14	-	-
49. ระยอง	1,733	517	664	38	38	20	116	63	18	2	252	5	-

จังหวัด	รวม	ประถมศึกษา และต่ำกว่า	มัธยมศึกษา	ปวช.			ปวส.			อนุปริญญา	ปริญญาตรี	ปริญญาโท	ปริญญาเอก
				พาณิชย	ช่างเทคนิค	อื่นๆ	พาณิชย	ช่างเทคนิค	อื่นๆ				
50. ราชบุรี	177	12	41	5	5	14	40	13	6	-	41	-	-
51. ลพบุรี	311	41	166	7	11	4	15	19	2	-	46	-	-
52. ลำปาง	136	21	75	1	4	8	7	5	5	-	10	-	-
53. ลำพูน	84	7	53	1	2	1	3	1	4	1	11	-	-
54. เลย	75	2	15	1	1	-	43	5	-	-	8	-	-
55. ศรีสะเกษ	46	8	16	-	-	-	3	3	3	-	13	-	-
56. สกลนคร	401	42	204	10	8	9	37	18	6	1	66	-	-
57. สงขลา	429	44	129	10	7	7	29	10	15	3	174	1	-
58. สตูล	231	38	92	4	1	12	7	4	6	6	61	-	-
59. สมุทรปราการ	446	53	212	13	8	30	22	11	10	2	85	-	-
60. สมุทรสงคราม	158	30	55	2	3	6	2	1	28	-	31	-	-
61. สมุทรสาคร	397	93	168	11	14	11	20	8	2	-	68	2	-
62. สระแก้ว	79	7	39	1	3	3	10	3	2	-	11	-	-
63. สระบุรี	320	50	145	1	3	64	10	4	32	1	10	-	-
64. สิงห์บุรี	177	8	102	7	6	7	9	5	2	-	30	1	-
65. สุโขทัย	263	18	138	14	8	7	33	15	1	2	27	-	-
66. สุพรรณบุรี	172	11	119	8	-	18	7	-	4	1	4	-	-
67. สุราษฎร์ธานี	427	9	141	20	8	7	19	15	3	15	188	2	-
68. สุรินทร์	290	46	170	3	5	5	6	7	2	-	46	-	-
69. หนองคาย	141	29	60	1	1	6	13	8	1	-	22	-	-
70. หนองบัวลำภู	206	43	124	-	1	16	7	-	5	-	10	-	-
71. อุดรธานี	529	27	308	14	11	53	12	14	16	-	74	-	-
72. อ่างทอง	260	10	104	46	28	2	10	13	3	2	42	-	-
73. อำนาจเจริญ	79	17	46	1	1	2	3	2	2	1	4	-	-
74. อุตรดิตถ์	120	10	24	7	2	11	17	2	1	-	46	-	-
75. อุตรดิตถ์	74	8	22	4	3	-	8	6	1	-	22	-	-

จังหวัด	รวม	ประถมศึกษา และต่ำกว่า	มัธยมศึกษา	ปวช.			ปวส.			อนุปริญญา	ปริญญาตรี	ปริญญาโท	ปริญญาเอก
				พาณิชย	ช่างเทคนิค	อื่นๆ	พาณิชย	ช่างเทคนิค	อื่นๆ				
76. อุทัยธานี	98	17	57	1	2	2	7	2	2	-	8	-	-
77. อุบลราชธานี	257	40	135	7	3	1	20	10	5	1	35	-	-

ที่มา : ระบบสารสนเทศกรมการจัดหางาน โดยกองบริหารข้อมูลตลาดแรงงาน เดือนกุมภาพันธ์ 2562

ตารางที่ 7 จำนวนผู้สมัครงานที่ได้รับการบรรจุงาน จำแนกตามประเภทอาชีพรายจังหวัด

จังหวัด	รวม	ผู้บัญญัติกฎหมาย ข้าราชการ ระดับอาวุโส ผู้จัดการ	ผู้ประกอบ วิชาชีพ ด้านต่าง ๆ	ช่างเทคนิคและ ผู้ปฏิบัติงานที่ เกี่ยวข้อง	เสมียน	พนักงานบริการ และพนักงาน ในร้านค้า และตลาด	ผู้ปฏิบัติงาน ฝีมือด้าน การเกษตร และประมง	ผู้ปฏิบัติงานโดย ใช้ฝีมือในธุรกิจ การค้าที่เกี่ยวข้อง	ผู้ปฏิบัติงานโรงงาน เครื่องจักร และผู้ปฏิบัติงาน ด้านการประกอบ	อาชีพงานชั้น พื้นฐาน	ผู้ฝึกงาน
รวม	25,333	477	871	3,120	4,019	4,961	62	1,079	1,221	9,326	197
1. กรุงเทพมหานคร	6,710	172	330	1,199	1,310	1,182	3	174	187	2,152	1
2. กระบี่	273	3	20	40	83	90	3	-	18	16	-
3. กาญจนบุรี	222	1	8	41	41	37	1	8	13	72	-
4. กาฬสินธุ์	167	2	1	17	28	38	-	8	6	67	-
5. กำแพงเพชร	76	-	-	5	20	11	-	9	6	25	-
6. ขอนแก่น	203	-	5	11	11	40	-	74	4	58	-
7. จันทบุรี	184	-	4	9	40	62	2	5	-	62	-
8. ฉะเชิงเทรา	300	-	6	6	2	19	-	1	-	266	-
9. ชลบุรี	806	13	6	54	32	142	1	117	28	413	-
10. ชัยนาท	32	-	-	6	-	1	-	8	4	13	-
11. ชัยภูมิ	90	-	-	25	30	25	-	10	-	-	-
12. ชุมพร	97	-	1	16	25	7	-	16	13	19	-
13. เชียงราย	465	3	21	75	53	211	26	6	10	60	-
14. เชียงใหม่	113	1	4	5	31	4	-	1	1	66	-
15. ตรัง	213	2	4	46	44	69	-	7	6	35	-
16. ตราด	67	1	-	2	24	19	-	1	8	12	-
17. ตาก	89	1	1	7	19	25	-	4	2	30	-
18. นครนายก	150	-	3	4	5	60	-	21	10	47	-
19. นครปฐม	564	9	12	24	146	80	5	70	36	182	-

จังหวัด	รวม	ผู้บัญญัติกฎหมาย ข้าราชการ ระดับอาวุโส ผู้จัดการ	ผู้ประกอบการ วิชาชีพ ด้านต่าง ๆ	ช่างเทคนิคและ ผู้ปฏิบัติงานที่ เกี่ยวข้อง	เสมียน	พนักงานบริการ และพนักงาน ในร้านค้า และตลาด	ผู้ปฏิบัติงาน ฝีมือด้าน การเกษตร และประมง	ผู้ปฏิบัติงานโดย ใช้ฝีมือในธุรกิจ การค้าที่เกี่ยวข้อง	ผู้ปฏิบัติงานโรงงาน เครื่องจักร และผู้ปฏิบัติงาน ด้านการประกอบ	อาชีพงานชั้น พื้นฐาน	ผู้ฝึกงาน
20. นครพนม	234	-	-	10	62	73	-	10	2	77	-
21. นครราชสีมา	308	2	3	5	-	7	2	-	153	136	-
22. นครศรีธรรมราช	230	4	10	67	50	78	-	6	5	10	-
23. นครสวรรค์	270	9	2	30	150	32	-	-	7	40	-
24. นนทบุรี	304	3	25	97	64	61	-	3	6	45	-
25. นราธิวาส	243	-	5	21	42	59	-	21	21	74	-
26. น่าน	71	-	-	1	7	5	-	1	2	55	-
27. บึงกาฬ	74	-	-	5	8	27	-	1	-	33	-
28. บุรีรัมย์	188	3	3	26	36	31	-	10	16	63	-
29. ปทุมธานี	319	1	-	28	52	64	-	-	5	169	-
30. ประจวบคีรีขันธ์	178	1	8	59	29	48	5	4	10	14	-
31. ปราจีนบุรี	318	1	1	19	10	8	-	3	1	275	-
32. ปัตตานี	472	71	2	77	52	93	1	14	15	147	-
33. เพชรบุรี	133	2	8	12	21	15	-	4	8	63	-
34. เพะเยา	47	-	10	-	3	6	3	10	-	15	-
35. พังงา	49	1	3	6	18	13	-	1	4	3	-
36. พัทลุง	78	-	-	-	1	-	-	1	-	76	-
37. พิจิตร	762	26	63	64	121	213	4	16	20	235	-
38. พิษณุโลก	189	1	-	18	16	60	1	5	51	37	-
39. เพชรบูรณ์	69	-	4	15	1	24	-	-	10	15	-
40. แพร่	170	-	-	7	45	78	-	6	9	25	-
41. ภูเก็ต	509	6	60	41	55	263	-	34	28	22	-

จังหวัด	รวม	ผู้บัญญัติกฎหมาย ข้าราชการ ระดับอาวุโส ผู้จัดการ	ผู้ประกอบการ วิชาชีพ ด้านต่าง ๆ	ช่างเทคนิคและ ผู้ปฏิบัติงานที่ เกี่ยวข้อง	เสมียน	พนักงานบริการ และพนักงาน ในร้านค้า และตลาด	ผู้ปฏิบัติงาน ฝีมือด้าน การเกษตร และประมง	ผู้ปฏิบัติงานโดย ใช้ฝีมือในธุรกิจ การค้าที่เกี่ยวข้อง	ผู้ปฏิบัติงานโรงงาน เครื่องจักร และผู้ปฏิบัติงาน ด้านการประกอบ	อาชีพงานชั้น พื้นฐาน	ผู้ฝึกงาน
42. มหาสารคาม	269	-	-	16	135	40	-	3	10	65	-
43. Mukdahan	243	5	11	12	31	59	1	9	14	67	34
44. แม่ฮ่องสอน	92	1	-	2	5	14	-	-	3	7	60
45. ยโสธร	124	-	-	-	1	108	-	-	1	14	-
46. ยะลา	214	1	4	27	50	50	-	25	8	49	-
47. ร้อยเอ็ด	146	2	1	7	23	33	1	19	29	31	-
48. หนอง	93	2	3	11	18	15	1	2	4	37	-
49. ระยอง	1,733	-	7	198	35	200	-	105	103	1,085	-
50. ราชบุรี	177	8	11	19	57	20	-	4	5	53	-
51. ลพบุรี	311	32	2	23	24	41	-	1	11	177	-
52. ลำปาง	136	-	1	2	6	2	-	16	2	107	-
53. ลำพูน	84	-	-	1	4	3	-	-	1	75	-
54. เลย	75	-	10	2	27	19	-	-	-	17	-
55. ศรีสะเกษ	46	-	7	2	16	6	-	-	1	14	-
56. สกลนคร	401	-	23	80	15	127	-	-	44	112	-
57. สงขลา	429	7	30	57	90	85	-	16	23	121	-
58. สตูล	231	-	8	12	96	25	1	7	16	66	-
59. สมุทรปราการ	446	4	19	29	85	39	-	12	21	237	-
60. สมุทรสงคราม	158	-	-	12	47	27	-	11	3	58	-
61. สมุทรสาคร	397	19	9	58	42	24	-	41	27	177	-
62. สระแก้ว	79	5	1	1	17	48	-	3	4	-	-
63. สระบุรี	320	-	1	4	21	3	-	9	3	192	87

จังหวัด	รวม	ผู้บัญญัติกฎหมาย ข้าราชการ ระดับอาวุโส ผู้จัดการ	ผู้ประกอบการ วิชาชีพ ด้านต่าง ๆ	ช่างเทคนิคและ ผู้ปฏิบัติงานที่ เกี่ยวข้อง	เสมียน	พนักงานบริการ และพนักงาน ในร้านค้า และตลาด	ผู้ปฏิบัติงาน ฝีมือด้าน การเกษตร และประมง	ผู้ปฏิบัติงานโดย ใช้ฝีมือในธุรกิจ การค้าที่เกี่ยวข้อง	ผู้ปฏิบัติงานโรงงาน เครื่องจักร และผู้ปฏิบัติงาน ด้านการประกอบ	อาชีพงานชั้น พื้นฐาน	ผู้ฝึกงาน
64. สิงห์บุรี	177	2	-	19	22	29	-	6	5	94	-
65. สุโขทัย	263	-	-	81	33	46	-	26	12	65	-
66. สุพรรณบุรี	172	2	2	13	26	24	-	-	33	72	-
67. สุราษฎร์ธานี	427	25	8	40	33	221	1	2	23	74	-
68. สุรินทร์	290	13	8	10	23	77	-	6	23	130	-
69. หนองคาย	141	-	4	16	18	29	-	4	7	63	-
70. หนองบัวลำภู	206	-	-	-	10	40	-	-	40	116	-
71. อุดรธานี	529	-	25	80	132	6	-	41	3	242	-
72. อ่างทอง	260	1	23	11	24	69	-	9	3	120	-
73. อำนาจเจริญ	79	8	-	5	14	19	-	1	2	30	-
74. อุตรดิตถ์	120	-	11	56	35	6	-	-	1	11	-
75. อุตรดิตถ์	74	1	4	14	11	14	-	5	5	20	-
76. อุทัยธานี	98	-	5	-	6	12	-	6	6	48	15
77. อุบลราชธานี	257	-	-	-	-	1	-	-	-	256	-

ที่มา : ระบบสารสนเทศกรมการจัดหางาน โดยกองบริหารข้อมูลตลาดแรงงาน เดือนกุมภาพันธ์ 2562

ตารางที่ 8 จำนวนผู้สมัครงานที่ได้รับการบรรจุงาน จำแนกตามประเภทอุตสาหกรรมรายจังหวัด

จังหวัด	รวม	เกษตรกรรม การป่าไม้ และการประมง	การทำ เหมืองแร่ เหมืองหิน	การผลิต	การไฟฟ้า ก๊าซและ ไอน้ำ	การจัดการ น้ำ บำบัด น้ำเสีย	การก่อสร้าง	การขายส่ง การขายปลีก การซ่อม ยานยนต์	การขนส่ง ที่เก็บสินค้า	กิจกรรม โรงแรม และอาหาร	ข้อมูลข่าวสาร และการ สื่อสาร	กิจการทาง การเงินและ การประกันภัย
รวม	25,333	189	66	9,371	53	12	1,282	5,814	658	2,818	587	740
1. กรุงเทพมหานคร	6,710	34	11	1,494	4	1	167	1,756	142	1,242	342	269
2. กระบี่	273	-	-	35	-	-	3	82	17	104	-	10
3. กาญจนบุรี	222	-	3	112	-	-	-	61	-	35	-	2
4. กาฬสินธุ์	167	1	-	56	1	-	3	45	7	21	1	4
5. กำแพงเพชร	76	-	-	20	-	-	16	16	3	3	1	2
6. ขอนแก่น	203	3	-	124	-	-	-	36	4	7	-	5
7. จันทบุรี	184	-	1	54	-	-	2	58	-	27	1	7
8. ฉะเชิงเทรา	300	-	-	275	-	-	-	21	-	1	1	-
9. ชลบุรี	806	-	2	518	-	-	23	34	61	11	6	2
10. ชัยนาท	32	-	-	27	-	-	-	1	1	-	-	-
11. ชัยภูมิ	90	-	-	15	-	-	-	35	-	35	-	5
12. ชุมพร	97	-	1	12	1	-	4	39	23	1	-	-
13. เชียงราย	465	1	3	82	-	-	12	163	11	123	6	3
14. เชียงใหม่	113	2	-	61	-	-	1	29	-	4	-	1
15. ตรัง	213	1	-	70	-	-	1	61	-	63	-	4
16. ตราด	67	-	-	16	-	-	1	10	2	35	-	-
17. ตาก	89	-	-	15	-	4	2	49	1	2	-	1
18. นครนายก	150	-	-	56	-	-	-	19	-	63	-	7
19. นครปฐม	564	2	-	368	-	-	1	87	14	42	9	15
20. นครพนม	234	-	-	60	11	-	5	81	2	22	5	25

จังหวัด	รวม	เกษตรกรรม การป่าไม้ และการประมง	การทำ เหมืองแร่ เหมืองหิน	การผลิต	การไฟฟ้า ก๊าซและ ไอน้ำ	การจัดการ น้ำ บำบัด น้ำเสีย	การก่อสร้าง	การขายส่ง การขายปลีก การซ่อม ยานยนต์	การขนส่ง ที่เก็บสินค้า	กิจกรรม โรงแรม และอาหาร	ข้อมูลข่าวสาร และการ สื่อสาร	กิจการทาง การเงินและ การประกันภัย
21. นครราชสีมา	308	-	-	302	-	-	-	-	-	2	-	-
22. นครศรีธรรมราช	230	4	-	28	-	1	7	62	7	34	7	5
23. นครสวรรค์	270	-	1	92	-	-	5	71	22	39	6	6
24. นนทบุรี	304	-	1	79	6	-	11	71	13	7	11	4
25. นราธิวาส	243	-	6	35	-	-	83	93	-	12	1	-
26. น่าน	71	1	1	18	-	-	11	17	4	5	3	3
27. บึงกาฬ	74	-	-	34	-	-	-	40	-	-	-	-
28. บุรีรัมย์	188	-	-	77	2	1	4	60	2	3	12	5
29. ปทุมธานี	319	-	-	139	7	-	26	97	5	8	2	-
30. ประจวบคีรีขันธ์	178	7	-	14	-	-	8	56	5	51	-	7
31. ปราจีนบุรี	318	-	-	295	-	-	1	5	-	-	-	-
32. ปัตตานี	472	-	-	173	-	-	16	77	3	34	-	66
33. พะเยา	133	1	-	46	-	-	5	18	8	11	2	1
34. พังงา	47	-	-	25	-	-	-	10	-	11	-	-
35. พัทลุง	49	-	-	5	-	-	-	18	-	4	3	-
36. พิจิตร	78	-	-	76	-	-	-	1	-	1	-	-
37. พิษณุโลก	762	-	6	153	3	3	20	222	60	62	42	39
38. เพชรบุรี	189	1	-	71	-	-	23	58	9	16	1	1
39. เพชรบูรณ์	69	-	-	1	-	-	2	15	30	-	-	15
40.แพร่	170	-	-	40	-	-	-	90	-	23	6	1
41. ภูเก็ต	509	16	-	26	-	-	23	103	-	202	12	44
42. มหาสารคาม	269	-	-	77	-	-	4	44	4	4	4	8
43. Mukdahan	243	-	-	107	-	-	5	45	10	27	2	6

จังหวัด	รวม	เกษตรกรรม การป่าไม้ และการประมง	การทำ เหมืองแร่ เหมืองหิน	การผลิต	การไฟฟ้า ก๊าซและ ไอน้ำ	การจัดการ น้ำ บำบัด น้ำเสีย	การก่อสร้าง	การขายส่ง การขายปลีก การซ่อม ยานยนต์	การขนส่ง ที่เก็บสินค้า	กิจกรรม โรงแรม และอาหาร	ข้อมูลข่าวสาร และการ สื่อสาร	กิจการทาง การเงินและ การประกันภัย
44. แม่ฮ่องสอน	92	20	-	14	-	-	4	27	-	7	-	-
45. ยโสธร	124	-	-	5	-	-	-	110	4	1	-	-
46. ยะลา	214	-	1	27	4	-	27	80	8	17	5	-
47. ร้อยเอ็ด	146	-	-	52	-	-	-	37	2	13	4	-
48. ระนอง	93	-	-	41	1	-	1	31	8	3	4	-
49. ระยอง	1,733	-	-	830	-	-	600	100	-	-	-	-
50. ราชบุรี	177	1	1	95	-	1	2	54	2	6	1	-
51. ลพบุรี	311	-	1	217	-	-	4	41	5	11	2	2
52. ลำปาง	136	-	-	39	-	-	6	34	-	-	1	-
53. ลำพูน	84	1	-	63	-	-	1	8	2	1	-	1
54. เลย	75	-	-	15	-	-	-	43	9	7	1	-
55. ศรีสะเกษ	46	1	-	7	-	-	2	7	6	3	1	2
56. สกลนคร	401	10	10	118	-	-	15	116	5	-	20	105
57. สงขลา	429	3	3	109	1	-	17	106	21	52	9	9
58. สตูล	231	5	1	71	-	-	1	36	4	36	1	2
59. สมุทรปราการ	446	-	-	315	-	-	8	47	12	5	9	1
60. สมุทรสงคราม	158	-	-	68	-	-	11	56	6	10	-	-
61. สมุทรสาคร	397	-	-	319	1	-	4	38	7	3	5	11
62. สระแก้ว	79	-	-	7	-	-	2	70	-	-	-	-
63. สระบุรี	320	-	5	161	-	-	15	39	31	2	-	2
64. สิงห์บุรี	177	-	1	80	-	-	3	47	2	7	4	4
65. สุโขทัย	263	-	-	41	-	-	9	75	20	50	-	7
66. สุพรรณบุรี	172	-	-	80	-	-	-	29	4	12	1	-

จังหวัด	รวม	เกษตรกรรม การป่าไม้ และการประมง	การทำ เหมืองแร่ เหมืองหิน	การผลิต	การไฟฟ้า ก๊าซและ ไอน้ำ	การจัดการ น้ำ บำบัด น้ำเสีย	การก่อสร้าง	การขายส่ง การขายปลีก การซ่อม ยานยนต์	การขนส่ง ที่เก็บสินค้า	กิจกรรม โรงแรม และอาหาร	ข้อมูลข่าวสาร และการ สื่อสาร	กิจการทาง การเงินและ การประกันภัย
67. สุราษฎร์ธานี	427	10	-	162	-	-	-	186	5	53	2	-
68. สุรินทร์	290	3	-	88	1	1	8	93	11	12	6	4
69. หนองคาย	141	4	-	51	-	-	10	29	7	11	-	7
70. หนองบัวลำภู	206	-	-	95	10	-	25	46	-	-	-	-
71. อุดรธานี	529	4	1	379	-	-	2	108	-	27	-	-
72. อ่างทอง	260	6	5	99	-	-	5	27	1	56	5	6
73. อำนาจเจริญ	79	-	-	29	-	-	1	14	5	5	2	2
74. อุตรดิตถ์	120	-	-	17	-	-	-	70	-	10	16	-
75. อุตรดิตถ์	74	2	1	21	-	-	4	25	1	1	2	2
76. อุทัยธานี	98	45	-	17	-	-	-	28	-	-	-	-
77. อุบลราชธานี	257	-	-	256	-	-	-	1	-	-	-	-

ที่มา : ระบบสารสนเทศกรมการจัดหางาน โดยกองบริหารข้อมูลตลาดแรงงาน เดือนกุมภาพันธ์ 2562

ตารางที่ 8 จำนวนผู้สมัครงานที่ได้รับการบรรจุงาน จำแนกตามประเภทอุตสาหกรรมรายจังหวัด (ต่อ)

จังหวัด	รวม	กิจกรรม อสังหาริมทรัพย์	กิจกรรม วิชาชีพ วิทย์และ วิชาการ	การบริหาร สนับสนุน และป้องกัน ประเทศ	การบริหาร ราชการ ป้องกัน ประเทศ	การศึกษา	กิจกรรมด้าน สุขภาพ	ศิลปะ ความบันเทิง และ นันทนาการ	บริการด้าน อื่น ๆ	จ้างงานใน ครัวเรือน ส่วนบุคคล	กิจกรรม ขององค์การ ระหว่าง ประเทศ
รวม	25,333	280	270	1,577	561	287	248	134	361	24	1
1. กรุงเทพมหานคร	6,710	195	129	726	27	12	83	28	39	9	-
2. กระบี่	273	-	9	1	12	-	-	-	-	-	-
3. กาญจนบุรี	222	-	-	1	-	-	-	8	-	-	-
4. กาฬสินธุ์	167	2	1	18	1	1	2	-	3	-	-
5. กำแพงเพชร	76	-	2	1	8	3	1	-	-	-	-
6. ขอนแก่น	203	2	2	14	2	-	1	1	2	-	-
7. จันทบุรี	184	-	1	17	5	3	8	-	-	-	-
8. ฉะเชิงเทรา	300	-	-	-	1	-	-	1	-	-	-
9. ชลบุรี	806	2	1	74	-	-	7	52	11	2	-
10. ชัยนาท	32	-	-	3	-	-	-	-	-	-	-
11. ชัยภูมิ	90	-	-	-	-	-	-	-	-	-	-
12. ชุมพร	97	1	-	-	13	1	1	-	-	-	-
13. เชียงราย	465	1	2	40	5	2	6	2	2	-	1
14. เชียงใหม่	113	-	1	3	6	1	3	-	1	-	-
15. ตรัง	213	-	-	3	6	-	4	-	-	-	-
16. ตราด	67	-	-	-	3	-	-	-	-	-	-
17. ตาก	89	-	-	3	3	4	1	-	4	-	-
18. นครนายก	150	-	-	5	-	-	-	-	-	-	-
19. นครปฐม	564	-	9	2	-	2	1	-	12	-	-
20. นครพนม	234	-	-	-	-	-	-	-	23	-	-

จังหวัด	รวม	กิจกรรม อสังหาริมทรัพย์	กิจกรรม วิชาชีพ วิทย์และ วิชาการ	การบริหาร สนับสนุน และป้องกัน ประเทศ	การบริหาร ราชการ ป้องกัน ประเทศ	การศึกษา	กิจกรรมด้าน สุขภาพ	ศิลปะ ความบันเทิง และ นันทนาการ	บริการด้าน อื่น ๆ	จ้างงานใน ครัวเรือน ส่วนบุคคล	กิจกรรม ขององค์กร ระหว่าง ประเทศ
21. นครราชสีมา	308	-	-	4	-	-	-	-	-	-	-
22. นครศรีธรรมราช	230	2	3	19	5	18	25	3	-	-	-
23. นครสวรรค์	270	1	-	15	5	4	2	-	1	-	-
24. นนทบุรี	304	4	16	28	44	-	5	2	2	-	-
25. นราธิวาส	243	-	-	9	2	-	-	-	-	2	-
26. น่าน	71	1	2	3	1	-	-	-	1	-	-
27. บึงกาฬ	74	-	-	-	-	-	-	-	-	-	-
28. บุรีรัมย์	188	-	1	15	4	1	1	-	-	-	-
29. ปทุมธานี	319	-	-	26	-	-	8	-	-	1	-
30. ประจวบคีรีขันธ์	178	6	2	3	12	-	3	3	1	-	-
31. ปราจีนบุรี	318	-	1	10	-	3	1	-	2	-	-
32. ปัตตานี	472	-	13	3	77	10	-	-	-	-	-
33. พะเยา	133	-	1	8	18	3	2	8	1	-	-
34. พังงา	47	-	-	-	1	-	-	-	-	-	-
35. พัทลุง	49	1	-	-	11	4	1	-	1	1	-
36. พิจิตร	78	-	-	-	-	-	-	-	-	-	-
37. พิษณุโลก	762	1	-	122	12	13	3	-	-	1	-
38. เพชรบุรี	189	-	-	3	-	1	3	2	-	-	-
39. เพชรบูรณ์	69	-	2	-	4	-	-	-	-	-	-
40.แพร่	170	-	-	10	-	-	-	-	-	-	-
41. ภูเก็ต	509	45	2	8	-	-	5	18	3	2	-
42. มหาสารคาม	269	2	2	15	1	101	1	-	2	-	-
43. มุกดาหาร	243	2	2	23	11	-	2	-	1	-	-

จังหวัด	รวม	กิจกรรม อสังหาริมทรัพย์	กิจกรรม วิชาชีพ วิทย์และ วิชาการ	การบริหาร สนับสนุน และป้องกัน ประเทศ	การบริหาร ราชการ ป้องกัน ประเทศ	การศึกษา	กิจกรรมด้าน สุขภาพ	ศิลปะ ความบันเทิง และ นันทนาการ	บริการด้าน อื่น ๆ	จ้างงานใน ครัวเรือน ส่วนบุคคล	กิจกรรม ขององค์กร ระหว่าง ประเทศ
44. แม่ฮ่องสอน	92	-	-	-	-	20	-	-	-	-	-
45. ยโสธร	124	2	-	2	-	-	-	-	-	-	-
46. ยะลา	214	-	4	9	23	7	1	1	-	-	-
47. ร้อยเอ็ด	146	1	2	8	14	-	12	-	1	-	-
48. ระนอง	93	-	-	-	4	-	-	-	-	-	-
49. ระยอง	1,733	-	-	-	-	-	-	-	203	-	-
50. ราชบุรี	177	3	-	6	3	-	1	-	1	-	-
51. ลพบุรี	311	-	-	19	2	2	4	-	1	-	-
52. ลำปาง	136	-	-	11	30	-	-	-	15	-	-
53. ลำพูน	84	-	2	5	-	-	-	-	-	-	-
54. เลย	75	-	-	-	-	-	-	-	-	-	-
55. ศรีสะเกษ	46	-	-	7	5	3	1	-	1	-	-
56. สกลนคร	401	-	-	-	-	-	-	-	-	2	-
57. สงขลา	429	1	6	32	34	8	12	2	4	-	-
58. สตูล	231	1	-	13	58	-	1	-	1	-	-
59. สมุทรปราการ	446	1	1	36	-	2	7	2	-	-	-
60. สมุทรสงคราม	158	-	-	4	1	-	2	-	-	-	-
61. สมุทรสาคร	397	-	-	1	-	4	2	-	-	2	-
62. สระแก้ว	79	-	-	-	-	-	-	-	-	-	-
63. สระบุรี	320	-	4	36	16	3	1	-	5	-	-
64. สิงห์บุรี	177	-	-	20	3	2	1	-	1	2	-
65. สุโขทัย	263	-	22	33	4	-	2	-	-	-	-
66. สุพรรณบุรี	172	-	-	10	30	2	4	-	-	-	-

จังหวัด	รวม	กิจกรรม อสังหาริมทรัพย์	กิจกรรม วิชาชีพ วิทย์และ วิชาการ	การบริหาร สนับสนุน และป้องกัน ประเทศ	การบริหาร ราชการ ป้องกัน ประเทศ	การศึกษา	กิจกรรมด้าน สุขภาพ	ศิลปะ ความบันเทิง และ นันทนาการ	บริการด้าน อื่น ๆ	จ้างงานใน ครัวเรือน ส่วนบุคคล	กิจกรรม ขององค์กร ระหว่าง ประเทศ
67. สุราษฎร์ธานี	427	-	5	3	1	-	-	-	-	-	-
68. สุรินทร์	290	2	3	29	15	5	5	-	4	-	-
69. หนองคาย	141	-	1	14	1	-	4	1	1	-	-
70. หนองบัวลำภู	206	-	10	20	-	-	-	-	-	-	-
71. อุดรธานี	529	-	1	1	1	-	1	-	4	-	-
72. อ่างทอง	260	-	-	2	-	40	3	-	5	-	-
73. อำนาจเจริญ	79	-	2	11	5	-	1	-	2	-	-
74. อุตรดิตถ์	120	-	2	-	5	-	-	-	-	-	-
75. อุตรดิตถ์	74	1	1	7	1	2	3	-	-	-	-
76. อุทัยธานี	98	-	-	3	5	-	-	-	-	-	-
77. อุบลราชธานี	257	-	-	-	-	-	-	-	-	-	-

ที่มา : ระบบสารสนเทศกรมการจัดหางาน โดยกองบริหารข้อมูลตลาดแรงงาน เดือนกุมภาพันธ์ 256

ตารางที่ 9 จำนวนตำแหน่งงานที่มีความต้องการมากกว่าจำนวนผู้สมัครงาน จำแนกตามรายภาค 10 อันดับแรก

9.1 ภาคกลาง

ลำดับที่	ตำแหน่งงาน	จำนวน (อัตรา)
1	แรงงานบรรจุผลิตภัณฑ์	1674
2	พนักงานขายของหน้าร้านและพนักงานสาธิตสินค้า	827
3	เจ้าหน้าที่สำนักงานอื่น ๆ	425
4	เจ้าหน้าที่เก็บเงินและเจ้าหน้าที่ขายตัว	330
5	ตัวแทนฝ่ายขายด้านเทคนิคและการค้า	265
6	ผู้ประกอบการวิชาชีพทางธุรกิจ	145
7	พ่อครัว	143
8	ผู้ตรวจสอบด้านความปลอดภัย สุขภาพ และคุณภาพผลิตภัณฑ์	136
9	แม่บ้านและผู้ปฏิบัติงานที่เกี่ยวข้อง	126
10	ผู้ขับรถยนต์ รถรับจ้าง และรถตู้	121

หมายเหตุ : ภาคกลาง ประกอบด้วย 10 จังหวัด ได้แก่ กรุงเทพมหานคร สมุทรปราการ นนทบุรี พระนครศรีอยุธยา อ่างทอง ลพบุรี สิงห์บุรี ชัยนาท สระบุรี และปทุมธานี

9.2 ภาคเหนือ

ลำดับที่	ตำแหน่งงาน	จำนวน (อัตรา)
1	แรงงานด้านการประกอบ	890
2	แรงงานบรรจุผลิตภัณฑ์	256
3	เจ้าหน้าที่สำนักงาน	183
4	ผู้จัดการฝ่ายการเงินและบริหาร	62
5	เจ้าหน้าที่สถิติและการเงิน	56
6	ผู้ขับรถยนต์ รถรับจ้าง	52
7	ช่างเจียระไนโลหะ	51
8	เจ้าหน้าที่บัญชี	48
9	ผู้ควบคุมเครื่องผลิตรองเท้า	44
10	พนักงานต้อนรับ	33

หมายเหตุ : ภาคเหนือ ประกอบด้วย 17 จังหวัด ได้แก่ เชียงใหม่ ลำพูน ลำปาง อุตรดิตถ์ แพร่ น่าน พะเยา เชียงราย แม่ฮ่องสอน นครสวรรค์ อุทัยธานี กำแพงเพชร ตาก สุโขทัย พิษณุโลก พิจิตร และเพชรบูรณ์

9.3 ภาคตะวันออก

ลำดับที่	ตำแหน่งงาน	จำนวน (อัตรา)
1	แรงงานบรรจุผลิตภัณฑ์	1895
2	ผู้ตรวจสอบด้านความปลอดภัย สุขภาพ และคุณภาพผลิตภัณฑ์	310
3	เจ้าหน้าที่คลังสินค้า	178
4	ช่างเทคนิคด้านวิทยาศาสตร์กายภาพและเคมี	164
5	พนักงานขายของหน้าร้านและพนักงานสาธิตสินค้า	159
6	ช่างไฟฟ้าอาคารและอุปกรณ์ไฟฟ้าอื่น ๆ	142
7	แม่บ้านและผู้ปฏิบัติงานที่เกี่ยวข้อง	138
8	ผู้ควบคุมรถยก	134
9	ช่างเครื่องและช่างปรับแต่งเครื่องยานยนต์	123
10	เจ้าหน้าที่วางแผนการผลิต	119

หมายเหตุ : ภาคตะวันออก ประกอบด้วย 8 จังหวัด ได้แก่ ชลบุรี ระยอง จันทบุรี ตราด ฉะเชิงเทรา ปราจีนบุรี นครนายก และสระแก้ว

9.4 ภาคตะวันตก

ลำดับที่	ตำแหน่งงาน	จำนวน (อัตรา)
1	แรงงานบรรจุผลิตภัณฑ์	470
2	ผู้ตรวจสอบด้านความปลอดภัย สุขภาพ และคุณภาพผลิตภัณฑ์	147
3	ช่างเครื่องและช่างปรับแต่งเครื่องยานยนต์	80
4	เจ้าหน้าที่คลังสินค้า	78
5	แรงงานด้านการประกอบ	55
6	พนักงานขายของหน้าร้านและพนักงานสาธิตสินค้า	53
7	ผู้ประกอบการวิชาชีพทางธุรกิจ	51
8	ช่างเครื่องและช่างปรับแต่งเครื่องจักรกลทางการเกษตรหรืออุตสาหกรรม	40
9	เจ้าหน้าที่เก็บเงินและเจ้าหน้าที่ขายตัว	37
10	ตัวแทนฝ่ายขายด้านเทคนิคและการค้า	24

หมายเหตุ : ภาคตะวันตก ประกอบด้วย 8 จังหวัด ได้แก่ ราชบุรี กาญจนบุรี สุพรรณบุรี นครปฐม สมุทรสาคร สมุทรสงคราม เพชรบุรี และประจวบคีรีขันธ์

9.5 ภาคตะวันออกเฉียงเหนือ

ลำดับที่	ตำแหน่งงาน	จำนวน (อัตรา)
1	แรงงานด้านการประกอบ	356
2	พนักงานขายของหน้าร้านและพนักงานสาธิตสินค้า	275
3	แรงงานบรรจุผลิตภัณฑ์	142
4	เจ้าหน้าที่สำนักงานอื่น ๆ	121
5	เจ้าหน้าที่คลังสินค้า	73
6	ช่างไฟฟ้าอาคารและอุปกรณ์ไฟฟ้าอื่น ๆ	61
7	ผู้ให้บริการด้านการป้องกันภัยที่มีได้จัดประเภทไว้ในที่อื่น	58
8	ผู้ควบคุมเครื่องเย็บ เครื่องปัก , ช่างเย็บ ช่างปักด้วยเครื่องจักร	58
9	ผู้ประกอบวิชาชีพทางธุรกิจที่มีได้จัดประเภทไว้ในที่อื่น	42
10	เจ้าหน้าที่เก็บเงินและเจ้าหน้าที่ขายตัว	39

หมายเหตุ : ภาคตะวันออกเฉียงเหนือ ประกอบด้วย 20 จังหวัด ได้แก่ นครราชสีมา บุรีรัมย์ สุรินทร์ ศรีสะเกษ อุบลราชธานี ยโสธร ชัยภูมิ อำนาจเจริญ หนองบัวลำภู ขอนแก่น อุดรธานี เลย หนองคาย มหาสารคาม ร้อยเอ็ด กาฬสินธุ์ สกลนคร นครพนม มุกดาหาร และบึงกาฬ

9.6 ภาคใต้

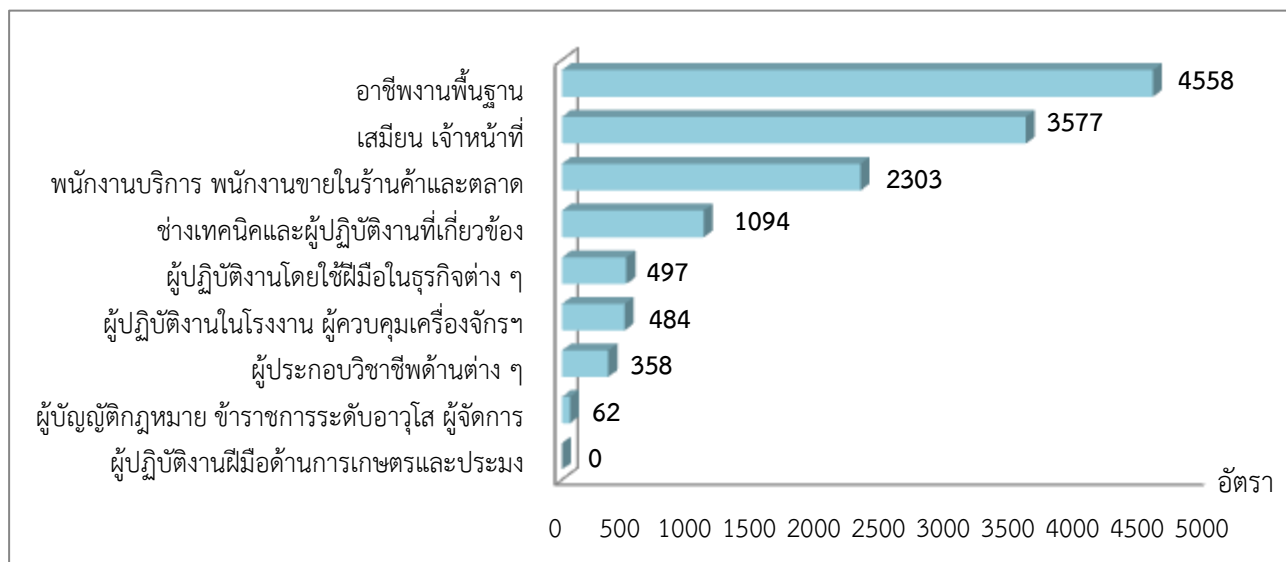
ลำดับที่	ตำแหน่งงาน	จำนวน (อัตรา)
1	แรงงานบรรจุผลิตภัณฑ์	307
2	พนักงานขายของหน้าร้านและพนักงานสาธิตสินค้า	284
3	แรงงานด้านการประกอบ	187
4	พนักงานบริการอาหารและเครื่องดื่ม	141
5	ผู้ประกอบวิชาชีพทางธุรกิจที่มีได้จัดประเภทไว้ในที่อื่น	120
6	ผู้ให้บริการด้านการป้องกันภัยที่มีได้จัดประเภทไว้ในที่อื่น	99
7	เจ้าหน้าที่เก็บเงินและเจ้าหน้าที่ขายตัว	85
8	ผู้ขับรถยนต์ รถรับจ้าง และรถตู้	75
9	เจ้าหน้าที่สำนักงานอื่น ๆ	73
10	พนักงานต้อนรับ และพนักงานบริการข้อมูลข่าวสาร	73

หมายเหตุ : ภาคใต้ ประกอบด้วย 14 จังหวัด ได้แก่ นครศรีธรรมราช กระบี่ พังงา ภูเก็ต สุราษฎร์ธานี ระนอง ชุมพร สงขลา สตูล ตรัง พัทลุง ปัตตานี ยะลา และนราธิวาส

ตารางที่ 9.7 จำนวนตำแหน่งงานที่มีความต้องการมากกว่าจำนวนผู้สมัครงาน จำแนกตามประเภทอาชีพ

ลำดับที่	ตำแหน่งงาน	จำนวน (อัตรา)
1	อาชีพงานพื้นฐาน	4558
2	เสมียน เจ้าหน้าที่	3577
3	พนักงานบริการ พนักงานขายในร้านค้าและตลาด	2303
4	ช่างเทคนิคและผู้ปฏิบัติงานที่เกี่ยวข้อง	1094
5	ผู้ปฏิบัติงานโดยใช้ฝีมือในธุรกิจต่าง ๆ	497
6	ผู้ปฏิบัติงานในโรงงาน ผู้ควบคุมเครื่องจักรฯ	484
7	ผู้ประกอบการวิชาชีพด้านต่าง ๆ	358
8	ผู้บัญญัติกฎหมาย ข้าราชการระดับอาวุโส ผู้จัดการ	62
9	ผู้ปฏิบัติงานฝีมือด้านการเกษตรและประมง	0

แผนภูมิแสดงจำนวนตำแหน่งงานที่มีความต้องการมากกว่าจำนวนผู้สมัครงาน จำแนกตามประเภทอาชีพ



ตารางที่ 10 จำนวนตำแหน่งงานที่มีผู้สมัครงานมากกว่าความต้องการแรงงาน จำแนกตามรายภาค 10 อันดับแรก

10.1 ภาคกลาง

ลำดับที่	ตำแหน่งงาน	จำนวน (อัตรา)
1	เจ้าหน้าที่ขนส่ง	11
2	นักประพันธ์ นักหนังสือพิมพ์ และนักเขียนอื่น ๆ	10
3	เจ้าหน้าที่เครื่องประมวลผลคำ และผู้ปฏิบัติงานที่เกี่ยวข้อง	9
4	ผู้ประกอบการวิชาชีพด้านคอมพิวเตอร์	7
5	ช่างภาพและเจ้าหน้าที่อุปกรณ์บันทึกภาพและเสียง	5
6	นักโภชนาการและผู้เชี่ยวชาญด้านโภชนาการ	5
7	ตัวแทนจัดหาบริการทางธุรกิจและนายหน้าการค้า	4
8	ผู้เชื่อมต่อความสะอาดรองเท้าและงานให้บริการตามข้างถนนอื่นๆ	4
9	นักคณิตศาสตร์ และผู้ประกอบการวิชาชีพที่เกี่ยวข้อง	3
10	ผู้ประกอบการด้านงานบุคลากร และงานอาชีพ	3

หมายเหตุ : ภาคกลาง ประกอบด้วย 10 จังหวัด ได้แก่ กรุงเทพมหานคร สมุทรปราการ นนทบุรี พระนครศรีอยุธยา อ่างทอง ลพบุรี สิงห์บุรี ชัยนาท สระบุรี และปทุมธานี

10.2 ภาคเหนือ

ลำดับที่	ตำแหน่งงาน	จำนวน (อัตรา)
1	เจ้าหน้าที่บันทึกข้อมูล	7
2	นักกฎหมาย	2
3	ผู้จัดการทั่วไปด้านการผลิต	1
4	วิศวกรไฟฟ้า	1
5	นักทำแผนที่และนักสำรวจ	1
6	นักสังคมวิทยา	1
7	ช่างเทคนิควิศวกรรมโยธา	1
8	ช่างเขียนแบบ	1
9	ตัวแทนขายประกันภัย	1
10	เลขานุการ	1

หมายเหตุ : ภาคเหนือ ประกอบด้วย 17 จังหวัด ได้แก่ เชียงใหม่ ลำพูน ลำปาง อุตรดิตถ์ แพร่ น่าน พะเยา เชียงราย แม่ฮ่องสอน นครสวรรค์ อุทัยธานี กำแพงเพชร ตาก สุโขทัย พิษณุโลก พิจิตร และเพชรบูรณ์

10.3 ภาคตะวันออก

ลำดับที่	ตำแหน่งงาน	จำนวน (อัตรา)
1	ช่างเทคนิควิศวกรรมไฟฟ้า	65
2	ผู้จัดการฝ่ายบุคคลและอุตสาหกรรมสัมพันธ์	41
3	ช่างเครื่องและช่างปรับแต่งเครื่องอากาศยาน	34
4	ผู้จัดการฝ่ายผลิต/ฝ่ายปฏิบัติการด้านการผลิต (ประเภท C,D,E)	23
5	ผู้ชิมรสชาติและจัดระดับชั้นคุณภาพของอาหารและเครื่องดื่ม	23
6	ช่างเทคนิควิศวกรรมเครื่องกล	22
7	เจ้าหน้าที่ห้องสมุด	22
8	ผู้จัดการฝ่ายขายและการตลาด	13
9	นักชีววิทยา นักพฤกษศาสตร์ นักสัตวศาสตร์และอาชีพอื่น ๆ ที่เกี่ยวข้อง	12
10	เจ้าหน้าที่เครื่องประมวลผลคำ และผู้ปฏิบัติงานที่เกี่ยวข้อง	10

หมายเหตุ : ภาคตะวันออก ประกอบด้วย 8 จังหวัด ได้แก่ ชลบุรี ระยอง จันทบุรี ตราด ฉะเชิงเทรา ปราจีนบุรี นครนายก และสระแก้ว

10.4 ภาคตะวันตก

ลำดับที่	ตำแหน่งงาน	จำนวน (อัตรา)
1	เจ้าหน้าที่สำนักงาน	113
2	พนักงานบริการอาหารและเครื่องดื่ม	86
3	แม่บ้าน	45
4	ผู้ให้บริการด้านการป้องกันภัย	5
5	พนักงานขับรถจักร พนักงานขับรถไฟ ผู้ขับเคลื่อนหัวรถจักร	3
6	ผู้ขับรถบรรทุกขนาดใหญ่	3
7	นักออกแบบและวิเคราะห์ระบบงานคอมพิวเตอร์	2
8	ผู้ประกอบวิชาชีพด้านคอมพิวเตอร์	2
9	ผู้ประกอบวิชาชีพด้านการสอน	2
10	นักบัญชี	2

หมายเหตุ : ภาคตะวันตก ประกอบด้วย 8 จังหวัด ได้แก่ ราชบุรี กาญจนบุรี สุพรรณบุรี นครปฐม สมุทรสาคร สมุทรสงคราม เพชรบุรี และประจวบคีรีขันธ์

10.5 ภาคตะวันออกเฉียงเหนือ

ลำดับที่	ตำแหน่งงาน	จำนวน (อัตรา)
1	พนักงานบริการอาหารและเครื่องดื่ม	31
2	ตัวแทนฝ่ายขายด้านเทคนิคและการค้า	14
3	เจ้าหน้าที่เครื่องประมวลผลคำ และผู้ปฏิบัติงานที่เกี่ยวข้อง	2
4	ช่างเทคนิควิศวกรรมเครื่องกล	2
5	พยาบาลวิชาชีพและผดุงครรภ์	1
6	ช่างก่ออิฐ และปูแผ่นหิน	1
7	ช่างเครื่องและช่างปรับแต่งอุปกรณ์ไฟฟ้ากำลัง	1
8	ผู้ทำความสะอาดสำนักงาน โรงแรม และสถานที่ทำการอื่น ๆ	1
9	เจ้าหน้าที่สำนักงานอื่นๆ	0
10	ผู้ขับรถยนต์ รถรับจ้าง รถยนต์บรรทุกและรถตู้	0

หมายเหตุ : ภาคตะวันออกเฉียงเหนือ ประกอบด้วย 20 จังหวัด ได้แก่ นครราชสีมา บุรีรัมย์ สุรินทร์ ศรีสะเกษ อุบลราชธานี ยโสธร ชัยภูมิ อำนาจเจริญ หนองบัวลำภู ขอนแก่น อุดรธานี เลย หนองคาย มหาสารคาม ร้อยเอ็ด กาฬสินธุ์ สกลนคร นครพนม มุกดาหาร และบึงกาฬ

10.6 ภาคใต้

ลำดับที่	ตำแหน่งงาน	จำนวน (อัตรา)
1	ผู้จัดการฝ่ายบุคคลและอุตสาหกรรมสัมพันธ์	30
2	นักบัญชี	20
3	ผู้จัดการฝ่ายขายและการตลาด	15
4	ผู้จัดการฝ่ายการเงินและบริหาร	14
5	นักเคมี	12
6	สถาปนิกวิศวกรและผู้ประกอบวิชาชีพที่เกี่ยวข้องที่มีได้จัดประเภทไว้ในที่อื่น	11
7	นักชีววิทยา นักพฤกษศาสตร์ นักสัตวศาสตร์และอาชีพอื่น ๆ ที่เกี่ยวข้อง	11
8	ผู้จัดการฝ่ายวิจัยและพัฒนา	8
9	ช่างเทคนิควิศวกรรมเครื่องกล	8
10	วิศวกรเครื่องกล	7

หมายเหตุ : ภาคใต้ ประกอบด้วย 14 จังหวัด ได้แก่ นครศรีธรรมราช กระบี่ พังงา ภูเก็ต สุราษฎร์ธานี ระนอง ชุมพร สงขลา สตูล ตรัง พัทลุง ปัตตานี ยะลา และนราธิวาส

ตารางที่ 10.7 จำนวนตำแหน่งงานที่มีผู้สมัครงานมากกว่าความต้องการแรงงาน จำแนกตามประเภทอาชีพ

ลำดับที่	ตำแหน่งงาน	จำนวน (อัตรา)
1	เสมียน เจ้าหน้าที่	175
2	พนักงานบริการ พนักงานขายในร้านค้าและตลาด	167
3	ผู้บัญญัติกฎหมาย ข้าราชการระดับอาวุโส ผู้จัดการ	145
4	ช่างเทคนิคและผู้ปฏิบัติงานที่เกี่ยวข้อง	128
5	ผู้ประกอบการวิชาชีพด้านต่าง ๆ	110
6	ผู้ปฏิบัติงานโดยใช้ฝีมือในธุรกิจต่าง ๆ	59
7	ผู้ปฏิบัติงานในโรงงาน ผู้ควบคุมเครื่องจักรฯ	6
8	อาชีพงานพื้นฐาน	5
9	ผู้ปฏิบัติงานฝีมือด้านการเกษตรและประมง	0

แผนภูมิแสดงจำนวนตำแหน่งงานที่มีผู้สมัครงานมากกว่าความต้องการแรงงาน จำแนกตามประเภทอาชีพ

