



วารสาร

ปีที่ 11 ฉบับที่ 3 ประจำเดือนมีนาคม 2562

# สถานการณ์ตลาดแรงงานภาคกลาง

กรุงเทพมหานคร ~ สมุทรปราการ ~ นนทบุรี ~ ปทุมธานี ~ พระนครศรีอยุธยา ~ ชัยนาท ~ ลพบุรี ~ สระบุรี ~ สิงห์บุรี ~ อ่างทอง



ความต้องการแรงงานในภาคกลางโดยรวมลดลง จากช่วงเดียวกันของปีก่อน ร้อยละ 0.95 อุตสาหกรรมที่มีความต้องการแรงงานมาก

- การผลิต
- การขายส่ง การขายปลีก ฯ
- ที่พักแรมและบริการด้านอาหาร

## บทบรรณาธิการ...

สถานการณ์ตลาดแรงงานภาคกลาง ข้อมูลเดือนกุมภาพันธ์ 2562 เปรียบเทียบกับช่วงเดียวกันของปีก่อน ความต้องการแรงงานโดยรวมลดลง ร้อยละ 0.95 สาขาอาชีพที่มีความต้องการแรงงานมากที่สุดคือ แรงงานบรรจุผลิตภัณฑ์ การเดินทางไปทำงานต่างประเทศเพิ่มขึ้น ร้อยละ 5.27 ในขณะที่การอนุญาตให้คนต่างด้าวทำงานใหม่ลดลง ร้อยละ 1.29 สำหรับภาวะการลงทุน จำนวนโรงงานขออนุญาตเปิดกิจการใหม่ลดลง ร้อยละ 15.71 และการจ้างงานลดลง ร้อยละ 15.24

หากท่านมีข้อคิดเห็นหรือข้อเสนอแนะ สามารถติดต่อได้ที่ e-mail: [lmi@doe.go.th](mailto:lmi@doe.go.th)

[lmicenter@windowslive.com](mailto:lmicenter@windowslive.com)

## คณะผู้จัดทำ

- อำนวยการโดย : นางสาวสุกัญญา ภูพัฒน์กุล  
ผู้อำนวยการกองบริหารข้อมูลตลาดแรงงาน  
จัดทำโดย : ศูนย์บริหารข้อมูลตลาดแรงงาน  
กองบริหารข้อมูลตลาดแรงงาน กรมการจัดหางาน

## สารบัญ

- ภาวะความต้องการแรงงาน 2
- ภาวะการลงทุน 3
- การไปทำงานต่างประเทศ 4
- การทำงานของคนต่างด้าว 4



<http://doe.go.th/lmia>

# ภาวะความต้องการแรงงานภาคกลาง

ข้อมูลการให้บริการจัดหางานของกรมการจัดหางาน เดือนกุมภาพันธ์ 2562 ภาคกลางมีความต้องการแรงงาน จำนวน 13,294 อัตรา สาขาอุตสาหกรรมที่มีความต้องการแรงงานมากที่สุด คือ การขายปลีกยกเว้นยานยนต์และจักรยานยนต์ โดยมีความต้องการผู้ที่จบการศึกษาระดับมัธยมศึกษามากที่สุด



## ความต้องการแรงงาน จำแนกรายจังหวัด



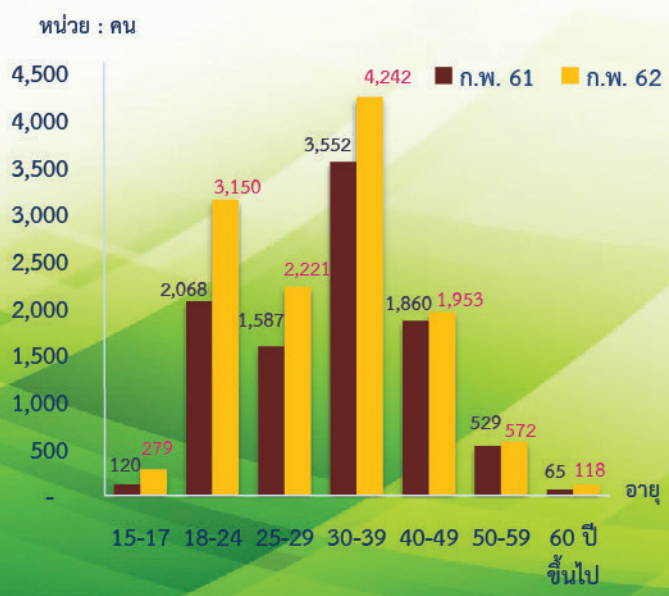
## 5 อันดับ สาขาอุตสาหกรรมที่มีความต้องการแรงงานมาก



## ผู้สมัครงานที่มาใช้บริการ จำแนกตามวุฒิการศึกษา



## ผู้สมัครงานที่มาใช้บริการ จำแนกตามอายุ



## อาชีพที่ได้รับการบรรจุงานมาก 5 อันดับ

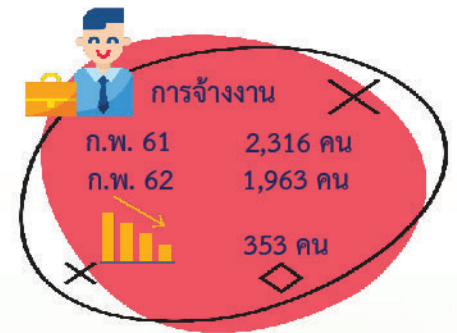
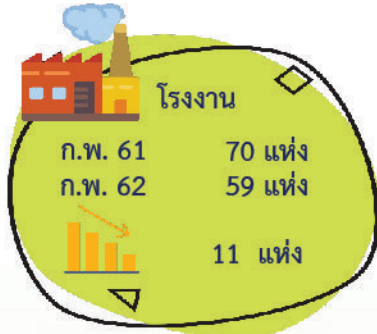


## อุตสาหกรรมที่ได้รับการบรรจุงานมาก 5 อันดับ



## ภาวะการลงทุน

ข้อมูลจากกรมโรงงานอุตสาหกรรม การลงทุนใน 10 จังหวัดภาคกลาง เดือนกุมภาพันธ์ 2562 มีจำนวนโรงงานที่ได้รับอนุญาตให้เปิดกิจการใหม่ จำนวน 59 แห่ง ลดลงร้อยละ 15.71 จำนวนเงินลงทุน 2,414.76 ล้านบาท เพิ่มขึ้นร้อยละ 5.45 และการจ้างงานจำนวน 1,963 คน ลดลงร้อยละ 15.24 เมื่อเปรียบเทียบกับช่วงเดียวกันของปีก่อน โดยจังหวัดสมุทรปราการ มีจำนวนโรงงานขออนุญาตเปิดกิจการใหม่มากที่สุด



## โรงงานที่ได้รับอนุญาตให้ประกอบกิจการใหม่ จำแนกรายจังหวัด



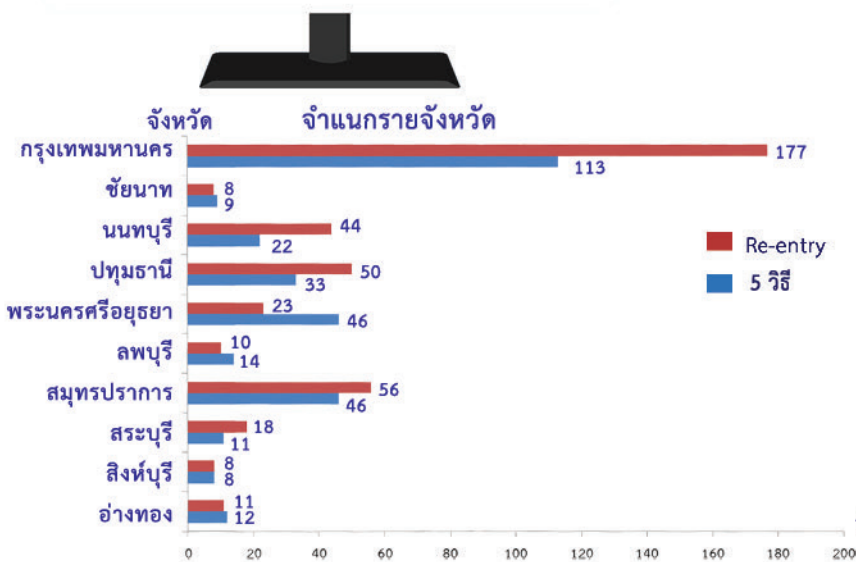
## การจ้างงาน จำแนกตามประเภทกิจการ



# การไปทำงานต่างประเทศ

ข้อมูลจากกองบริหารแรงงานไทยไปต่างประเทศ แรงงานไทยใน 10 จังหวัดภาคกลาง ได้รับอนุญาตให้เดินทางไปทำงานต่างประเทศ เดือนกุมภาพันธ์ 2562 จำนวน 719 คน จำแนกเป็นการเดินทาง 5 วิธี จำนวน 314 คน และ RE-ENTRY จำนวน 405 คน เปรียบเทียบกับช่วงเดียวกันของปีก่อนเพิ่มขึ้น ร้อยละ 5.27

## จำแนกตามประเภทการเดินทาง



## 5 อันดับประเทศที่แรงงานไทยเดินทางไปทำงาน



# การทำงานของคนต่างด้าว

ข้อมูลจากสำนักบริหารแรงงานต่างด้าว คนต่างด้าวได้รับอนุญาตให้ทำงานใหม่ใน 10 จังหวัดภาคกลาง เดือนกุมภาพันธ์ 2562 จำนวน 5,146 คน ลดลงจากช่วงเดียวกันของปีก่อน ร้อยละ 1.29

## จำแนกตามประเภทการอนุญาต

