



สถานการณ์ตลาดแรงงานภาคใต้

ปีที่ 11 ฉบับที่ 3
เดือนมีนาคม 2562

กองบริหารข้อมูลตลาดแรงงาน

ชุมพร ระนอง สุราษฎร์ธานี นครศรีธรรมราช ภูเก็ต กระบี่ พังงา ตรัง พัทลุง สตูล สงขลา ปัตตานี ยะลา นราธิวาส

บทสรุป

สถานการณ์ตลาดแรงงานภาคใต้ เดือนกุมภาพันธ์ 2562 เมื่อเปรียบเทียบกับช่วงเดียวกันของปีก่อน (กุมภาพันธ์ 2561) สรุปลักษณะภาพรวม พบว่าความต้องการแรงงาน ผู้สมัครงานใหม่ และผู้สมัครงานมาใช้บริการ เพิ่มขึ้น ร้อยละ 10.43 ร้อยละ 44.46 และร้อยละ 39.85 ส่วนการบรรจุงานลดลง ร้อยละ 13.23 ในการเดินทางไปทำงานต่างประเทศ มีจำนวนเพิ่มขึ้น ร้อยละ 23.71 การทำงานของคนต่างด้าวลดลง ร้อยละ 31.83 สำหรับจำนวนโรงงาน เงินลงทุนและการจ้างงานในภาคใต้ ลดลง ร้อยละ 54.90 ร้อยละ 55.59 และร้อยละ 79.69

ทั้งนี้ผู้สนใจสามารถดูรายละเอียดข้อมูลและติดตามสถานการณ์ตลาดแรงงานภาคใต้ ได้ที่ www.doe.go.th/lmi-south และหากท่านมีข้อคิดเห็นหรือเสนอแนะสามารถติดต่อได้ที่ E-mail : lmi_ska@hotmail.com



สารบัญ

การให้บริการจัดหางานในประเทศไทย	หน้า 1
ภาวะการมีงานทำของประชากร	หน้า 2
การเดินทางไปทำงานต่างประเทศ	หน้า 3
การทำงานของคนต่างด้าว	หน้า 3
ภาวะการลงทุน	หน้า 4

วัตถุประสงค์

เพื่อเผยแพร่สถานการณ์ตลาดแรงงานในภาคใต้

คณะผู้จัดทำ:

อำนวยการโดย : นางสาวสุกัญญา ภูพัฒน์กุล ผู้อำนวยการกองบริหารข้อมูลตลาดแรงงาน
จัดทำโดย: ศูนย์บริหารข้อมูลตลาดแรงงานภาคใต้ ศาลากลางจังหวัดสงขลา หลังเก่า (ชั้น 1)
ถนนราชดำเนิน ตำบลบ่อยาง อำเภอเมือง จังหวัดสงขลา 90000 โทรศัพท์/โทรสาร 0-7432-5042

สถานการณ์ตลาดแรงงานภาคใต้ เดือนกุมภาพันธ์ 2562

การให้บริการจัดหางาน เดือนกุมภาพันธ์ 2562

กุมภาพันธ์ 2561

กุมภาพันธ์ 2562

3,845

ตำแหน่ง
งานว่าง
(อัตรา)

4,246

เพิ่มขึ้น
401
10.43%

เพิ่มขึ้น
682
44.46%

1,534

ผู้สมัคร
งานใหม่
(คน)

2,216

3,601

ผู้สมัครงาน
ใช้บริการ
(คน)

5,036

เพิ่มขึ้น
1,435
39.85%

ลดลง
538
13.23%

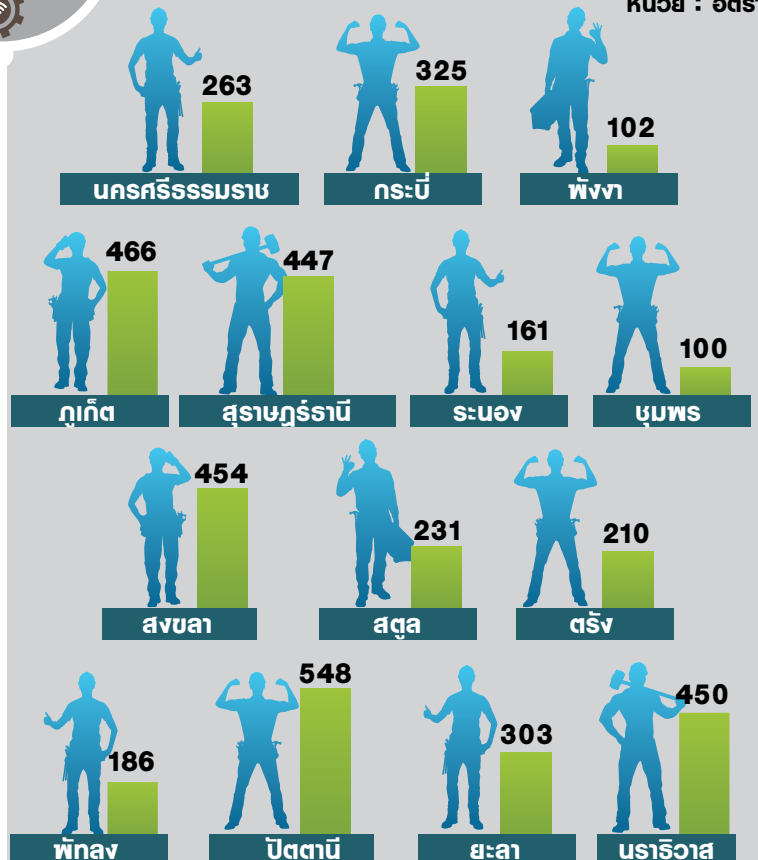
4,065

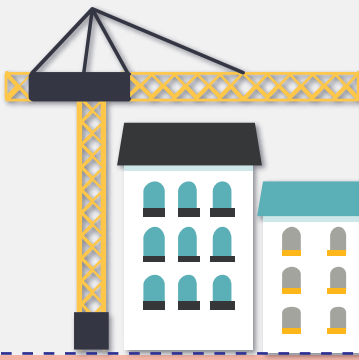
บรรจุ
งาน
(คน)

3,527

ความต้องการแรงงาน จำแนกรายจังหวัด

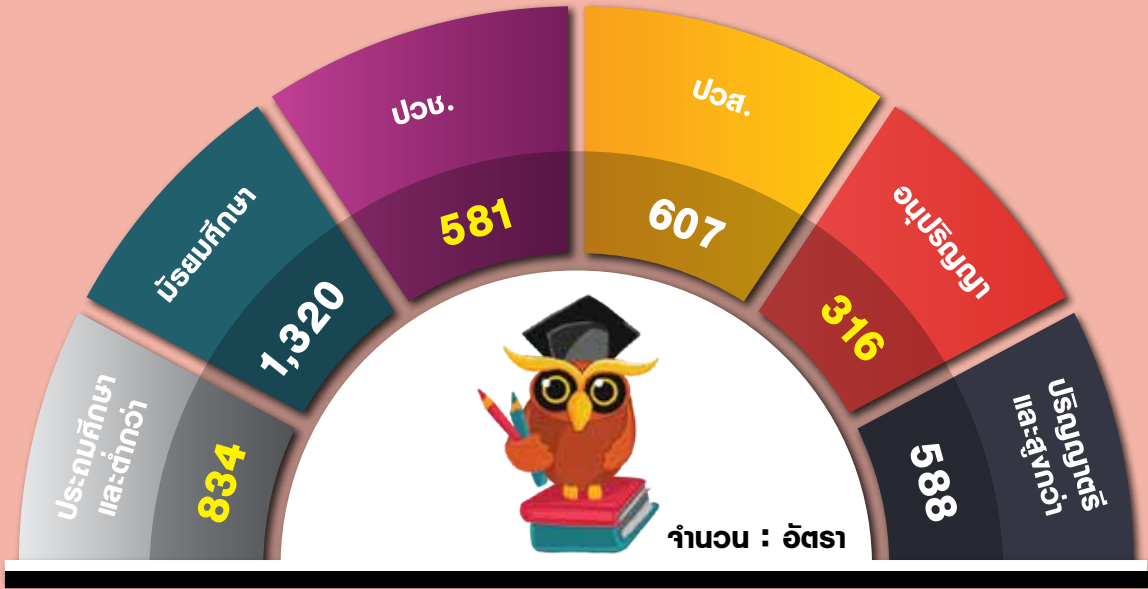
หน่วย : อัตรา





ผู้ฝึกงาน	0	4
อาชีพงานพื้นฐาน	688	824
ผู้ปฏิบัติงานในโรงงานฯ	184	225
ผู้ปฏิบัติงานโดยใช้ฝีมือ	161	219
ผู้ปฏิบัติงานฝีมือด้านการเกษตร	10	17
พนักงานบริการ พนักงานขาย	1,074	1,171
เสมียนเจ้าหน้าที่	659	906
ช่างเทคนิคสาขาต่าง ๆ	461	517
ผู้ประกอบวิชาชีพ	168	248
ผู้บัญชาการตำรวจ ทหาร ตำรวจ	115	122

ความต้องการแรงงาน จำแนกตามวุฒิการศึกษา เดือนกุมภาพันธ์ 2562

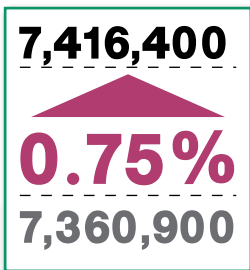


ที่มา : ระบบสารสนเทศ การจัดทำงานในประเทศ กรมการจัดหางาน

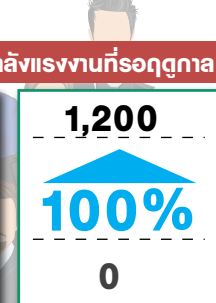
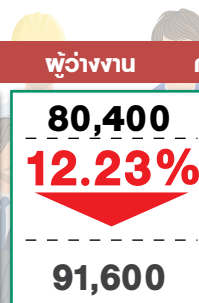
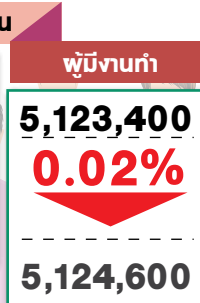
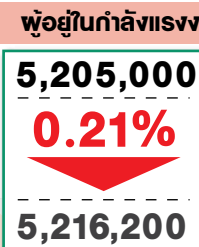
ภาวะการมีงานทำของประชากร

อัตราการว่างงาน เดือนกุมภาพันธ์ 2562

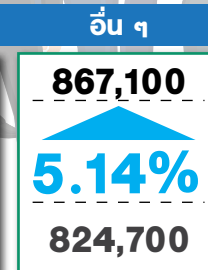
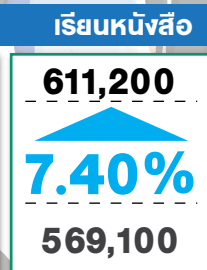
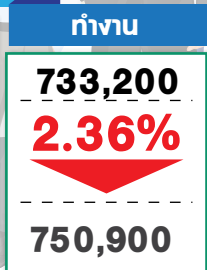
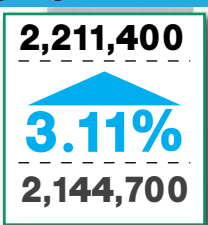
ประชากรอายุ 15 ปีขึ้นไป



สถานภาพแรงงาน
ปี 2562
ที่
เปลี่ยนแปลง
ปี 2561
หน่วย : คน



ผู้ไม่อยู่ในกำลังแรงงาน

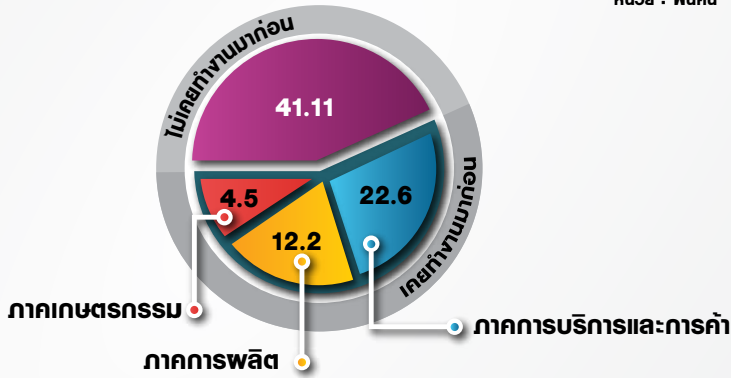


อัตราการมีส่วนร่วมในกำลังแรงงาน
ในปี 2562 เท่ากับ 70.18%
ลดลง จากช่วงเดียวกันของปีก่อน 0.68%

อัตราการว่างงาน
ในปี 2562 เท่ากับ 1.54%
ลดลง จากช่วงเดียวกันของปีก่อน 0.21%

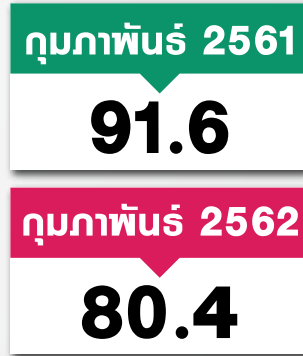
ประสบการณ์ทำงานของพว่่างงาน

หน่วย : พันคน

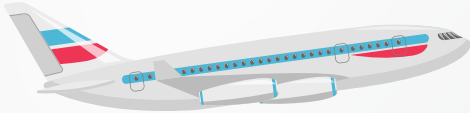


การว่างงาน เดือนกุมภาพันธ์ ปี 61 และ ปี 62

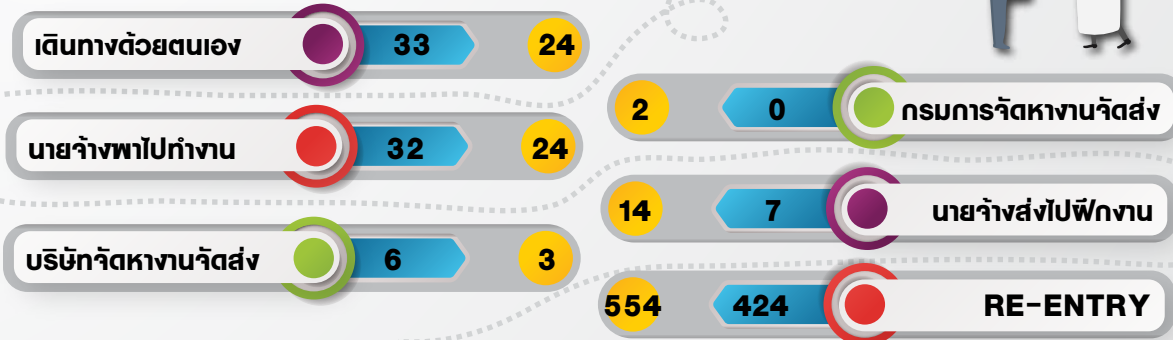
หน่วย : พันคน



ที่มา : สำนักงานสถิติแห่งชาติ

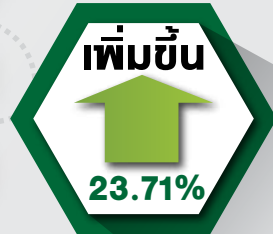


การเดินทางไปทำงานต่างประเทศ จำนวนแรงงานจำแนกตามวิธีการเดินทาง



● กุมภาพันธ์ 2562
● กุมภาพันธ์ 2561
หน่วย : คน

เปรียบเทียบ
ช่วงเดือนเดียวกัน
ของปีก่อน



จำนวนแรงงานจำแนกตามระดับการศึกษา

ระดับการศึกษา	Re-entry	การเดินทาง 5 วิธี	รวมทั้งสิ้น
ประถมศึกษา	224	4	228
มัธยมศึกษา	163	12	175
ปวช. ปวส. อนุปริญญา	61	11	72
ปริญญาตรี	105	40	145
อื่น ๆ	1	-	1
รวม	554	67	621

หน่วย : คน
ที่มา : กองบริหารแรงงานไทยไปต่างประเทศ

การทำงานของคนต่างด้าว

จำนวนคนต่างด้าวจำแนกตามการอนุญาตให้ทำงาน



เปรียบเทียบ
ช่วงเดือนเดียวกันของปีก่อน
(กุมภาพันธ์ 2561)



เปรียบเทียบ
กับเดือนที่ผ่านมา
(มกราคม 2561)



ที่มา : สำนักบริหารแรงงานต่างด้าว

ตลอดชีพ
236 คน

ทั่วไป
18,790 คน

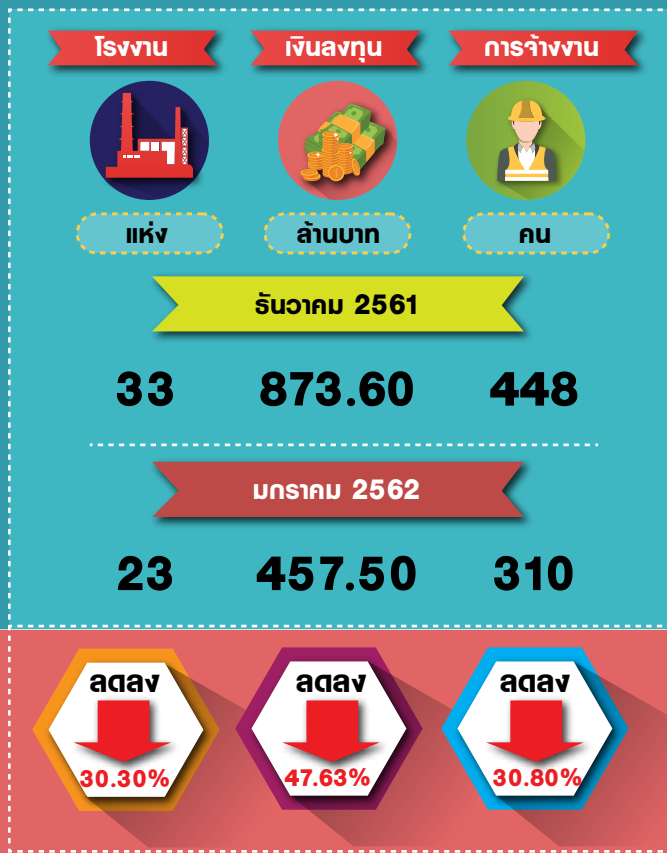
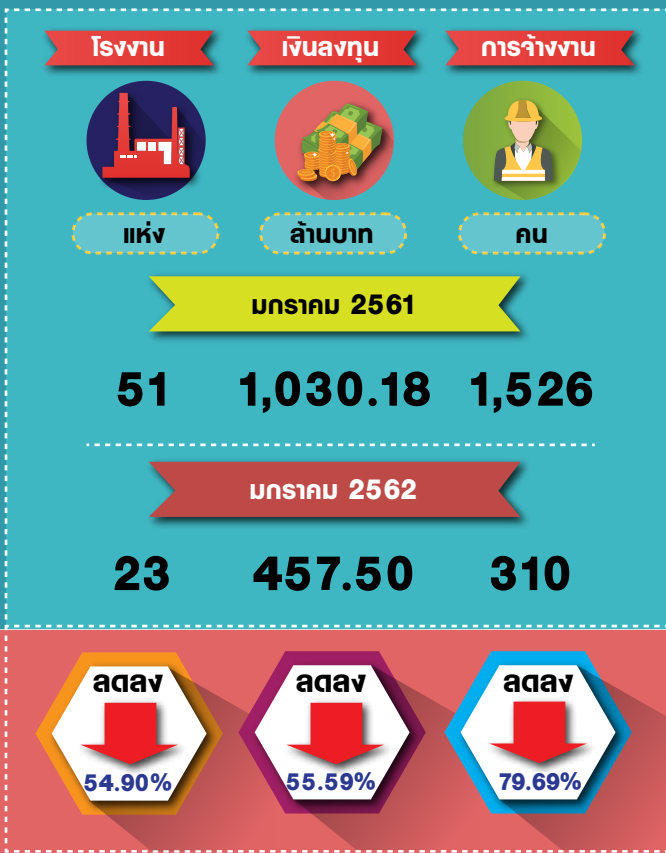
พินิจสัญญาเพิ่มเติม
157,505 คน

นำเข้ามา MOU
65,722 คน

ภาวะการลงทุน

แสดงจำนวนโรงงาน เงินลงทุน และการจ้างงาน
ของอุตสาหกรรมที่ได้รับอนุญาตให้ประกอบกิจการใหม่
เดือนมกราคม 2561 และเดือนมกราคม 2562

แสดงจำนวนโรงงาน เงินลงทุน และการจ้างงาน
ของอุตสาหกรรมที่ได้รับอนุญาตให้ประกอบกิจการใหม่
เปรียบเทียบธันวาคม 2561 และเดือนมกราคม 2562



การลงทุนใหม่ในอุตสาหกรรม จำแนกตาม
จำนวนโรงงาน จำนวนเงินลงทุน และการจ้างงาน
เดือนมกราคม 2561 และเดือนมกราคม 2562

● โรงงาน (แห่ง)
● เงินลงทุน (ล้านบาท)
● การจ้างงาน (คน)

