



สถานการณ์ตลาดแรงงานภาคใต้

ปีที่ 11 ฉบับที่ 5
เดือนพฤษภาคม 2562

กองบริหารข้อมูลตลาดแรงงาน

ชุมพร ระนอง สุราษฎร์ธานี นครศรีธรรมราช ภูเก็ต กระบี่ พังงา ตรัง พัทลุง สตูล สงขลา ปัตตานี ยะลา นราธิวาส

บทสรุปสาระสำคัญ

สถานการณ์ตลาดแรงงานภาคใต้ เดือนเมษายน 2562 เมื่อเปรียบเทียบกับช่วงเดียวกันของปีก่อน (เมษายน 2561) สรุปลักษณะภาพรวม พบว่าผู้สมัครงานมาใช้บริการ และการบรรจุงาน เพิ่มขึ้น ร้อยละ 1.03 ร้อยละ 1.80 ส่วนความต้องการแรงงาน และผู้สมัครงานใหม่ลดลง ร้อยละ 4.62 และร้อยละ 9.22 ในการเดินทางไปทำงานต่างประเทศ มีจำนวนเพิ่มขึ้น ร้อยละ 9.15 การทำงานของคนต่างด้าวเพิ่มขึ้น ร้อยละ 13.40 สำหรับจำนวนโรงงาน เงินลงทุน และการจ้างงาน ในภาคใต้ลดลง ร้อยละ 42.42 ร้อยละ 58.97 และร้อยละ 6.88

ทั้งนี้ผู้สนใจสามารถดูรายละเอียดข้อมูลและติดตามสถานการณ์ตลาดแรงงานภาคใต้ ได้ที่ www.doe.go.th/lmi-south และหากท่านมีข้อคิดเห็นหรือเสนอแนะสามารถติดต่อได้ที่ E-mail : lmi_ska@hotmail.com



วัตถุประสงค์

เพื่อเผยแพร่สถานการณ์ตลาดแรงงานในภาคใต้

คณะผู้จัดทำ:

อำนวยการโดย :

นางสาวสุกัญญา ภูพัฒนานุกุล ผู้อำนวยการกองบริหารข้อมูลตลาดแรงงานจัดทำโดย: ศูนย์บริหารข้อมูลตลาดแรงงานภาคใต้

ศาลากลางจังหวัดสงขลา หลังเก่า (ชั้น 1) ถนนราชดำเนิน ตำบลบ่อยาง

อำเภอเมือง จังหวัดสงขลา 90000 โทรศัพท์/โทรสาร 0-7432-5042

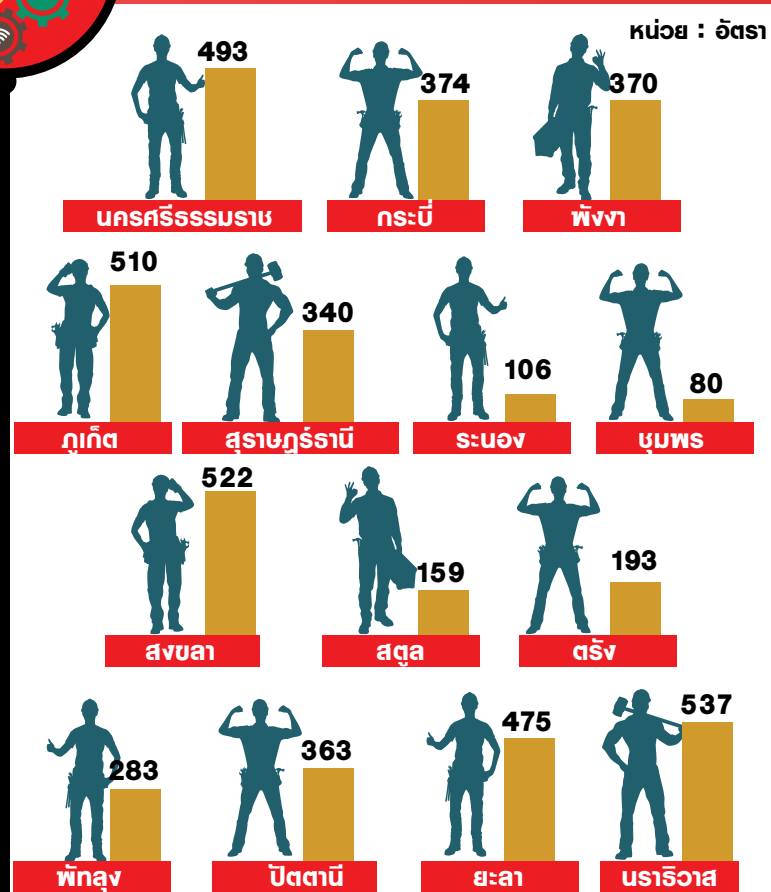
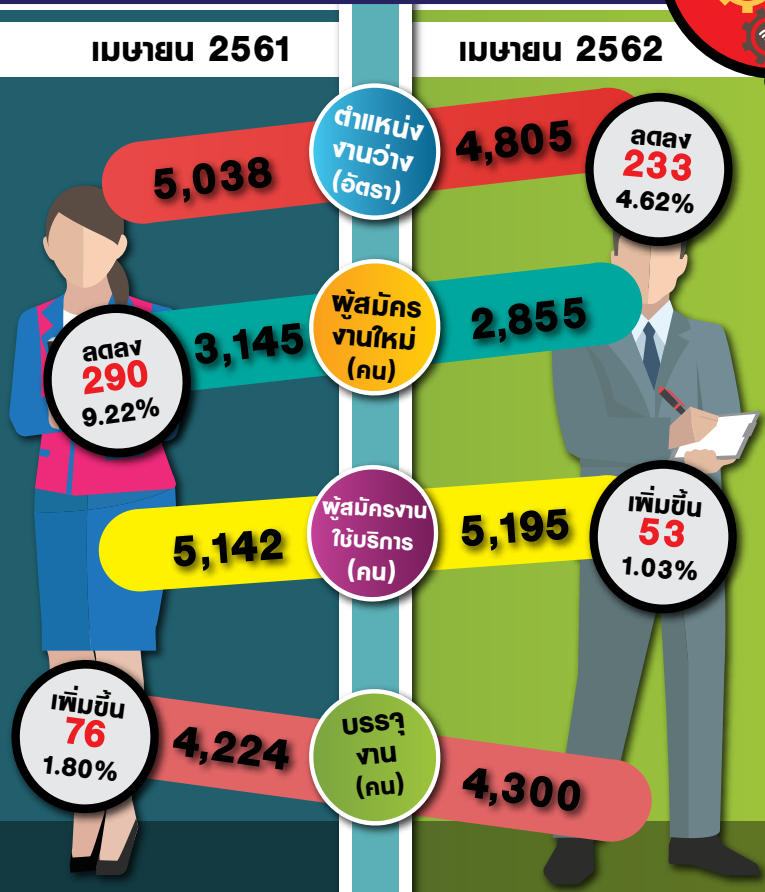
สารบัญ

การให้บริการจัดหางานในประเทศโดยรัฐ	หน้า 1
ภาวะการมีงานทำของประชากร	หน้า 2
การเดินทางไปทำงานต่างประเทศ	หน้า 3
การทำงานของคนต่างด้าว	หน้า 3
ภาวะการลงทุน	หน้า 4

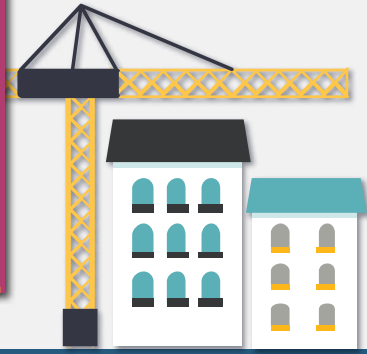
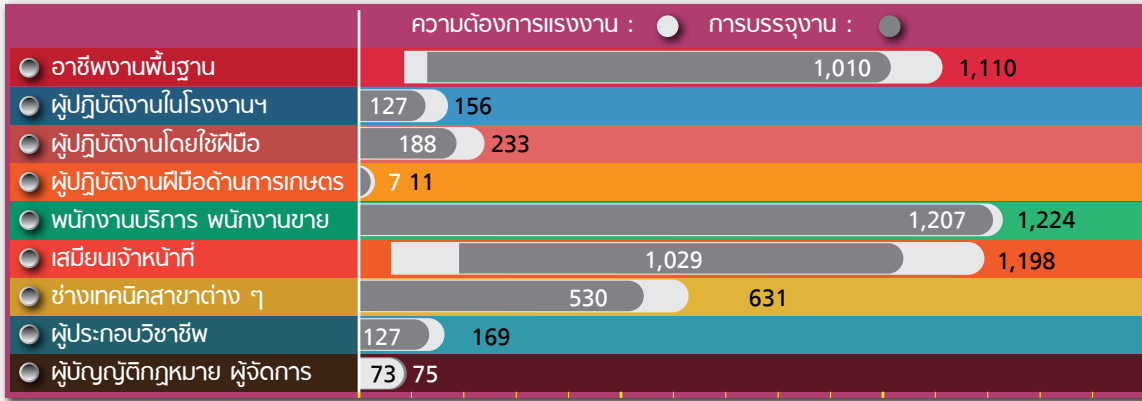
สถานการณ์ตลาดแรงงานภาคใต้ เดือนเมษายน 2562

การให้บริการจัดหางาน เดือนเมษายน 2562

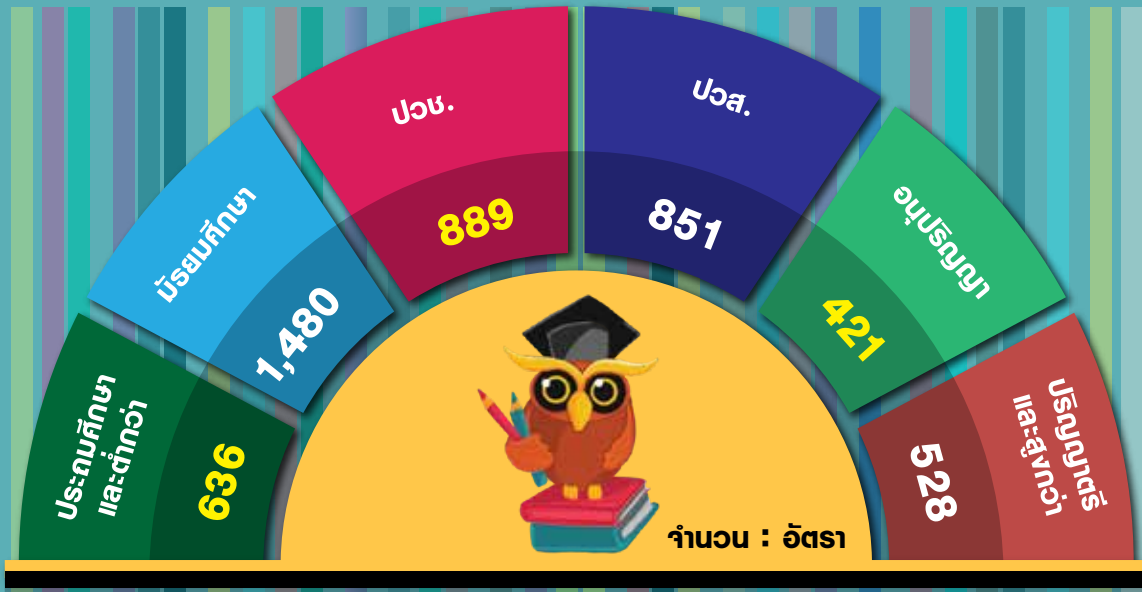
ความต้องการแรงงาน จำแนกรายจังหวัด



ความต้องการแรงงานและการบรรจุงาน จำแนกตามประเภทอาชีพ เดือนเมษายน 2562



ความต้องการแรงงาน จำแนกตามวุฒิการศึกษา เดือนเมษายน 2562

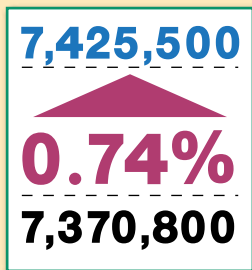


ที่มา : ระบบสารสนเทศ การจัดทำงานในประเทศ กรมการจัดหางาน

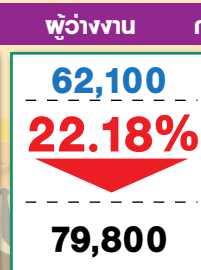
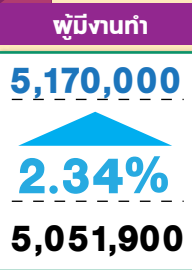
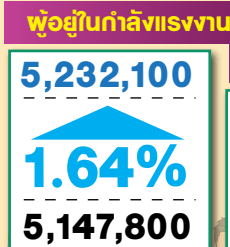
ภาวะการมีงานทำของประชากร

อัตราการว่างงาน เดือนเมษายน 2562

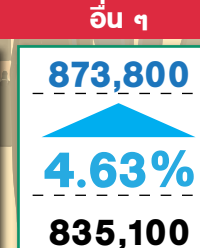
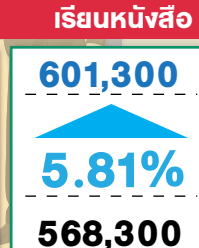
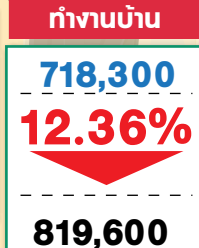
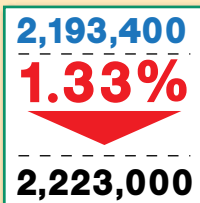
ประชากรอายุ 15 ปีขึ้นไป



สถานภาพแรงงาน
ปี 2562
ที่
เปลี่ยนแปลง
ปี 2561
หน่วย : คน



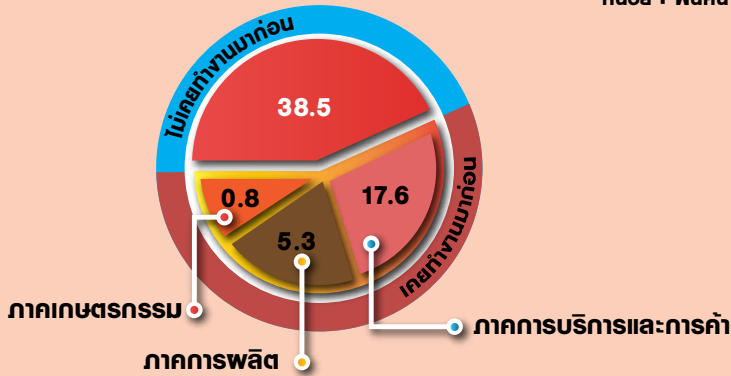
ผู้อยู่ในกำลังแรงงาน



อัตราการมีส่วนร่วมในกำลังแรงงาน
ในปี 2562 เท่ากับ **70.46%**
เพิ่มขึ้น จากช่วงเดียวกันของปีก่อน **0.62%**
อัตราการว่างงาน
ในปี 2562 เท่ากับ **1.19%**
ลดลง จากช่วงเดียวกันของปีก่อน **0.36%**

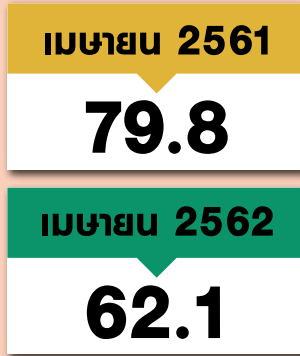
ประสบการณ์ทำงานของพว้างงาน

หน่วย : พันคน



การว่างงาน เดือนเมษายน ปี 61 และ ปี 62

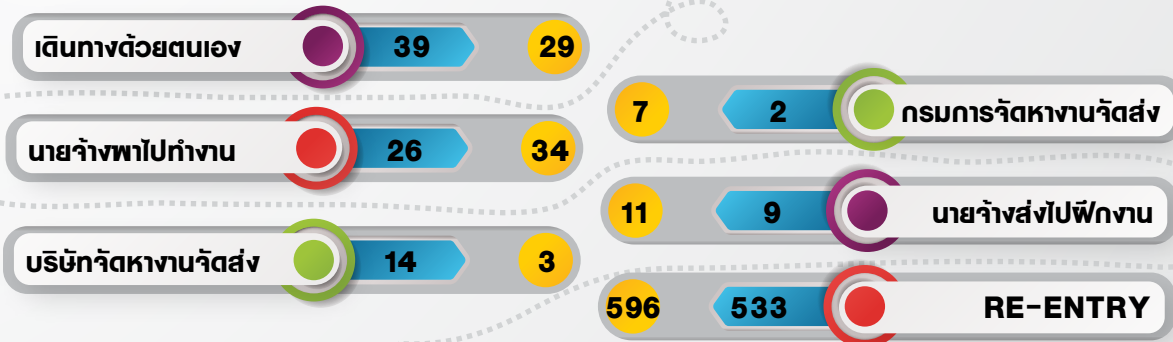
หน่วย : พันคน



ที่มา : สำนักงานสถิติแห่งชาติ

การเดินทางไปทำงานต่างประเทศ

จำนวนแรงงานจำแนกตามวิธีการเดินทาง



● เมษายน 2561
● เมษายน 2562
หน่วย : คน

เปรียบเทียบ
ช่วงเดือนเดียวกัน
ของปีก่อน



จำนวนแรงงานจำแนกตามระดับการศึกษา

ระดับการศึกษา	Re-entry	การเดินทาง 5 วิธี	รวมทั้งสิ้น
ประถมศึกษา	235	3	238
มัธยมศึกษา	183	21	204
ปวช. ปวส. อนุปริญญา	60	17	77
ปริญญาตรี	118	43	161
อื่น ๆ	-	-	-
รวม	596	84	680

ที่มา : กองบริหารแรงงานไทยไปต่างประเทศ

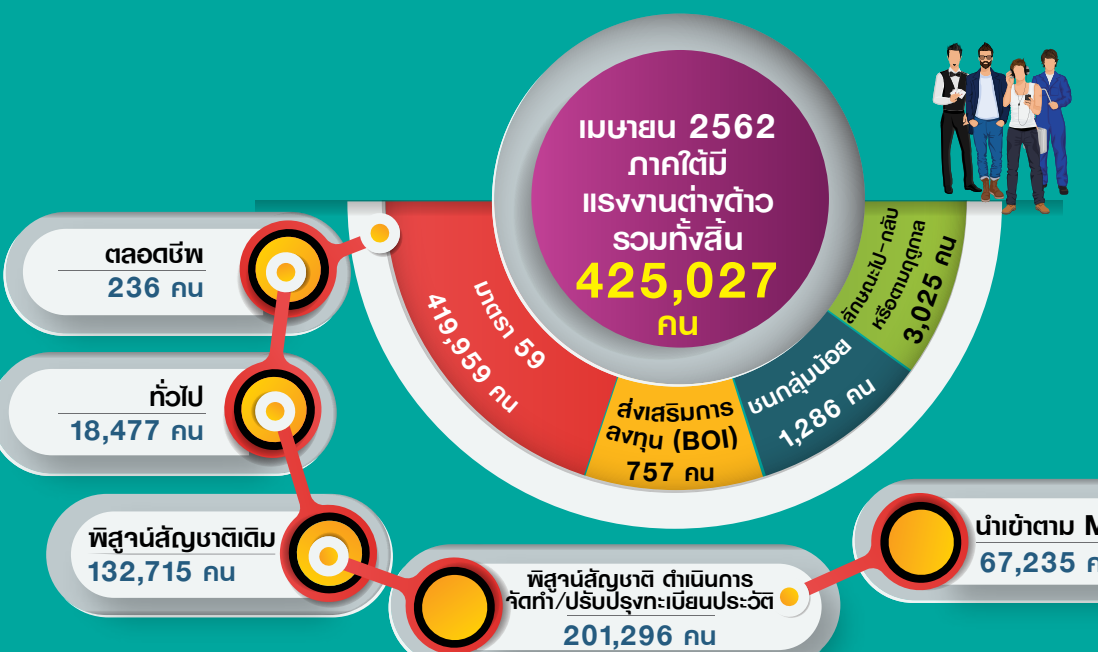
การทำงานของคนต่างด้าว

จำนวนคนต่างด้าวจำแนกตามการอนุญาตให้ทำงาน

เปรียบเทียบ
ช่วงเดือนเดียวกันของปีก่อน
(เมษายน 2561)



เปรียบเทียบ
กับเดือนที่ผ่านมา
(มีนาคม 2562)

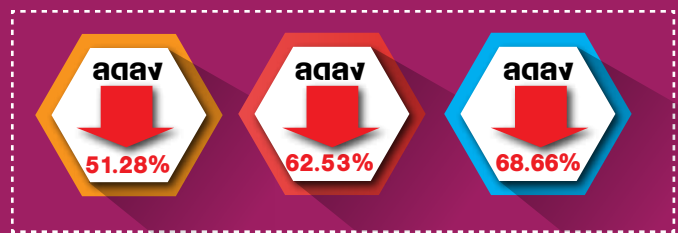
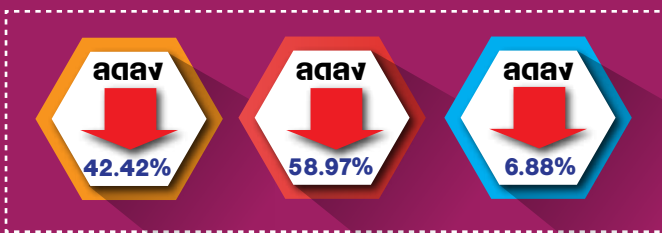


ที่มา : สำนักบริหารแรงงานต่างด้าว

ภาวะการลงทุน

แสดงจำนวนโรงงาน เงินลงทุน และการจ้างงาน
ของอุตสาหกรรมที่ได้รับอนุญาตให้ประกอบกิจการใหม่
เดือนมีนาคม 2561 และเดือนมีนาคม 2562

แสดงจำนวนโรงงาน เงินลงทุน และการจ้างงาน
ของอุตสาหกรรมที่ได้รับอนุญาตให้ประกอบกิจการใหม่
เปรียบเทียบกุมภาพันธ์ 2562 และเดือนมีนาคม 2562



การลงทุนใหม่ในอุตสาหกรรม จำแนกตาม จำนวนโรงงาน จำนวนเงินลงทุน และการจ้างงาน เดือนมีนาคม 2561 และเดือนมีนาคม 2562

- โรงงาน (แห่ง)
- เงินลงทุน (ล้านบาท)
- การจ้างงาน (คน)

