



# North Eastern Labour Market Situation

## สถานการณ์ตลาดแรงงานภาคตะวันออกเฉียงเหนือ

ปีที่ 11 ฉบับที่ 3 ประจำเดือน มีนาคม ปี 2562



- ผู้มีงานทำ 9.20 ล้านคน เพิ่มขึ้นจากปีก่อนร้อยละ 0.68
- ผู้ว่างงาน 6.27 หมื่นคน ลดลงจากปีก่อน ร้อยละ 43.28 คิดเป็นอัตราการว่างงาน ร้อยละ 0.7
- ความต้องการแรงงานภาคตะวันออกเฉียงเหนือ ณ เดือนมีนาคม 2562 จำนวน 6,265 อัตรา ลดลงจากปีก่อนร้อยละ 23.91



### บทสรุปสาระสำคัญ

สถานการณ์ตลาดแรงงานภาคตะวันออกเฉียงเหนือ เดือนมีนาคม ปี 2562  
 ความต้องการแรงงาน จำนวน 6,265 อัตรา  
 ลดลงจากช่วงเดียวกันของปีก่อนร้อยละ 23.91  
 ผู้มีงานทำ 9.20 ล้านคน เพิ่มขึ้นร้อยละ 0.68  
 ผู้ว่างงาน 6.27 หมื่นคน ลดลงร้อยละ 43.28  
 คิดเป็นอัตราการว่างงานร้อยละ 0.7  
 ทั้งนี้ผู้ที่สนใจสามารถดูรายละเอียดข้อมูลและ  
 ติดตามสถานการณ์ตลาดแรงงานภาคตะวันออกเฉียงเหนือ  
 ได้ที่ [www.doe.go.th/lmi-ne](http://www.doe.go.th/lmi-ne) พบกัณฉบับหน้า...

### คณะผู้จัดทำ

ผู้อำนวยการจัดทำ : นางสาวสุกัญญา ภูพัฒน์กุล  
 ผู้อำนวยการกองบริหารข้อมูลตลาดแรงงาน

ผู้จัดทำ :  
 ศูนย์บริหารข้อมูลตลาดแรงงานภาคตะวันออกเฉียงเหนือ  
 ศาลากลางจังหวัดขอนแก่น ชั้น 3 (หลังเก่า)  
 ถนนศูนย์ราชการ ตำบลในเมือง อำเภอเมือง  
 จังหวัดขอนแก่น 40000  
 โทรศัพท์ : 0-4323-9016, 0-4323-4752  
 โทรสาร : 0-4323-9016  
 เว็บไซต์ : [www.doe.go.th/lmi-ne](http://www.doe.go.th/lmi-ne)  
 E-mail : [lm\\_kkn@doe.go.th](mailto:lm_kkn@doe.go.th)



QR CODE

[www.doe.go.th/lmi-ne](http://www.doe.go.th/lmi-ne)

### สารบัญ

การให้บริการจัดหางานในประเทศโดยรัฐ	2
ภาวะการมีงานทำของประชากร	3
ภาวะการลงทุน	4
การไปทำงานต่างประเทศ	4
การทำงานของตนต่างตัว	4

### วัตถุประสงค์ เพื่อเผยแพร่สถานการณ์ตลาดแรงงานในภาคตะวันออกเฉียงเหนือ

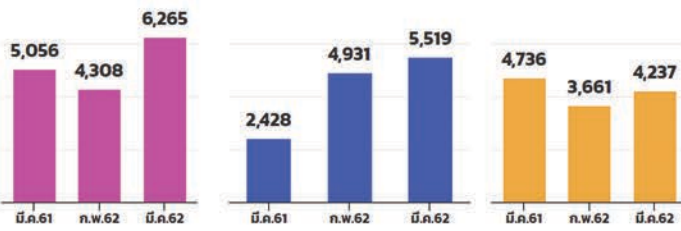
ดูรายละเอียดเพิ่มเติมและ  
 ติดตามสถานการณ์ตลาดแรงงานภาค ฯ ได้ที่...

QR CODE สถานการณ์ตลาดแรงงาน  
 ภาคตะวันออกเฉียงเหนือ



# การให้บริการจัดหางานในประเทศโดยรัฐ

## ความต้องการแรงงาน ผู้สมัครงาน การบรรจุงาน เดือน มีนาคม 2562



● ความต้องการแรงงาน (อัตรา) ● ผู้สมัครงานที่มาใช้บริการจัดหางาน (คน) ● การบรรจุงาน (คน)

**เพิ่มขึ้น 23.91%** จากช่วงเดียวกันของปีก่อน

**เพิ่มขึ้น 127.31%** จากช่วงเดียวกันของปีก่อน

**ลดลง 10.54%** จากช่วงเดียวกันของปีก่อน

## ผู้สมัครงานที่มาใช้บริการจัดหางาน

รวม 5,519 คน

เพิ่มขึ้น 127.31% จากช่วงเดียวกันของปีก่อน

ประถมศึกษา 407 คน



มัธยมศึกษา 2,925 คน



อาชีวศึกษา 1,115 คน



ปริญญาตรี 1,072 คน  
ขึ้นไป

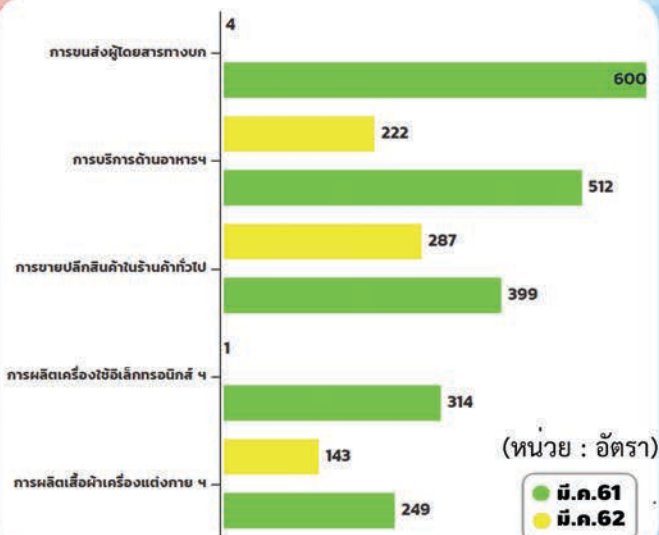


## ความต้องการแรงงาน

รวม 6,265 อัตรา

เพิ่มขึ้น 23.91%

จากช่วงเดียวกันของปีก่อน

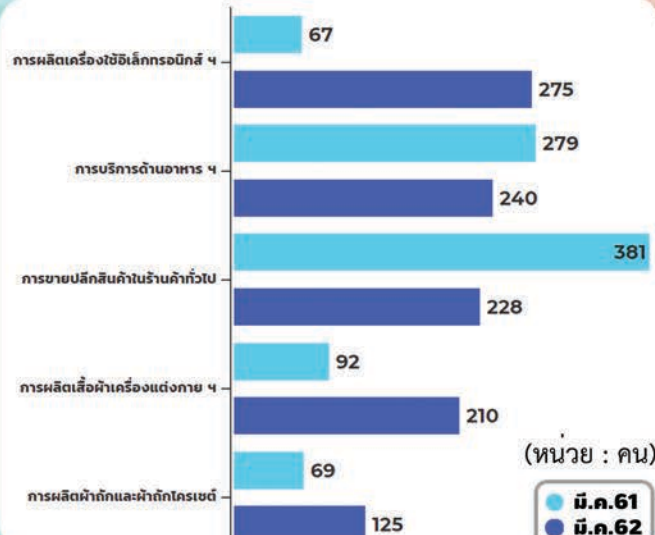


## การบรรจุงาน

รวม 4,237 คน

ลดลง 10.54%

จากช่วงเดียวกันของปีก่อน

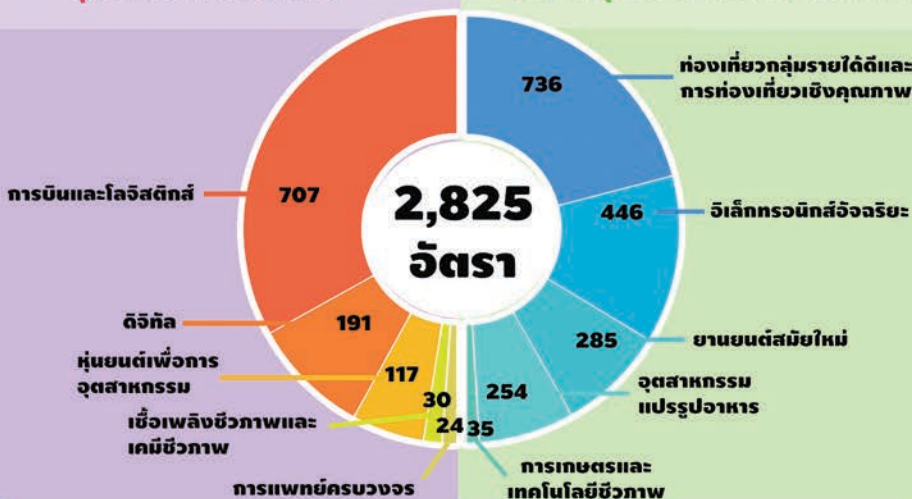


## ความต้องการแรงงาน ใน 10 อุตสาหกรรมเป้าหมาย เดือน มีนาคม 2562 เพิ่มขึ้น 28.18% จากช่วงเดียวกันของปีก่อน

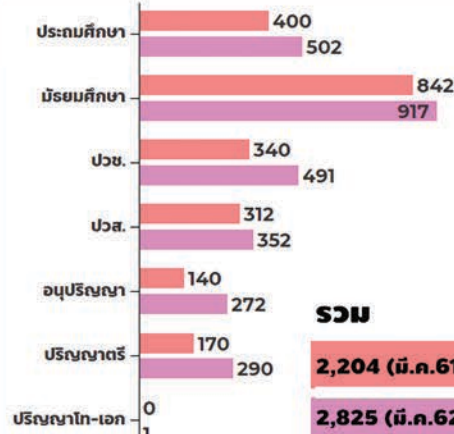
New S-Curve  
อุตสาหกรรมแห่งอนาคต

(หน่วย : อัตรา)

First S - Curve  
ต่ออุตสาหกรรมเดิมที่มีศักยภาพ



## จำแนกตามระดับการศึกษา



# ภาวะการมีงานทำของประชากร

## ภาวะความต้องการแรงงานภาคตะวันออกเฉียงเหนือ เดือน มีนาคม 2562

ประชากรอายุ 15 ปีขึ้นไป 14.99 ล้านคน



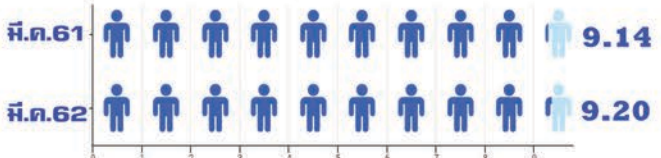
ที่มา : สำนักงานสถิติแห่งชาติ



### ประเภทอุตสาหกรรมที่สำคัญของผู้มีงานทำ 5 อันดับแรก



### เปรียบเทียบผู้มีงานทำ ปี 61-62 (หน่วย : ล้านคน)



ที่มา : สำนักงานสถิติแห่งชาติ **เพิ่มขึ้น 0.68%**

### ประสบการณ์ทำงานของผู้ว่างงาน

ไม่เคยทำงานมาก่อน 3.64 (หน่วย : หมื่นคน)



### เปรียบเทียบการว่างงาน ปี 61-62 (หน่วย : หมื่นคน)



ที่มา : สำนักงานสถิติแห่งชาติ **ลดลง 43.28%**

# ภาวะการลงทุน

ในภาคตะวันออกเฉียงเหนือ เดือน มีนาคม 2562

## มีนาคม 61

**45 แห่ง**

**582** ล้านบาท

**679 คน**

### COMPARE

จำนวนโรงงาน

ขนาดการลงทุน

การจ้างงาน

## มีนาคม 62

ลดลง **6.67%** **42 แห่ง**

เพิ่มขึ้น **374.6%** **2,764** ล้านบาท

เพิ่มขึ้น **13.11%** **768 คน**

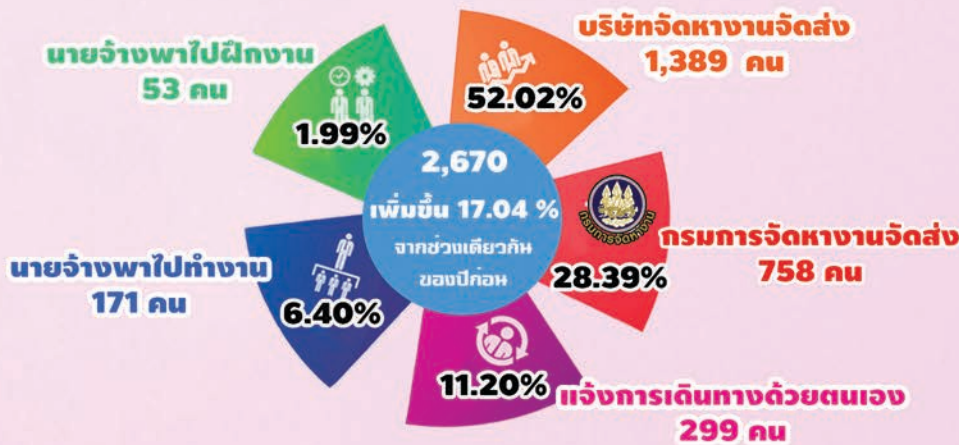
ที่มา : กรมโรงงานอุตสาหกรรม  
 อุตสาหกรรมผลิตภัณฑโลหะ โลหะขั้นมูลฐาน เครื่องจักร เครื่องกล เครื่องใช้ไฟฟ้าและยานพาหนะ  
 ได้รับอนุญาตให้ประกอบกิจการมากที่สุด จำนวน 13 แห่ง เงินลงทุน 131.90 ล้านบาท เกิดการจ้างงาน 104 คน

## การไปทำงานต่างประเทศ

ในภาคตะวันออกเฉียงเหนือ เดือน มีนาคม 2562

**Re-entry VISA 2,292 คน**  
 เพิ่มขึ้น **9.03%** จากช่วงเดียวกันของปีก่อน

(หน่วย:คน)



### จำแนกตามวุฒิการศึกษา

มี.ค. 61 vs มี.ค. 62

569	ประภท	409
1,606	มัธยม	1,843
316	อาชีวะ	312
94	ป.ตรี>	106

ที่มา : กองบริหารแรงงานไทยไปต่างประเทศ

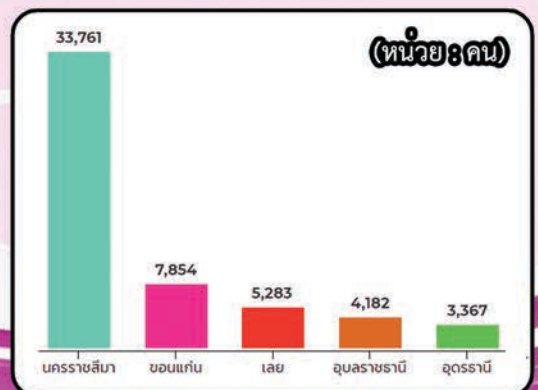
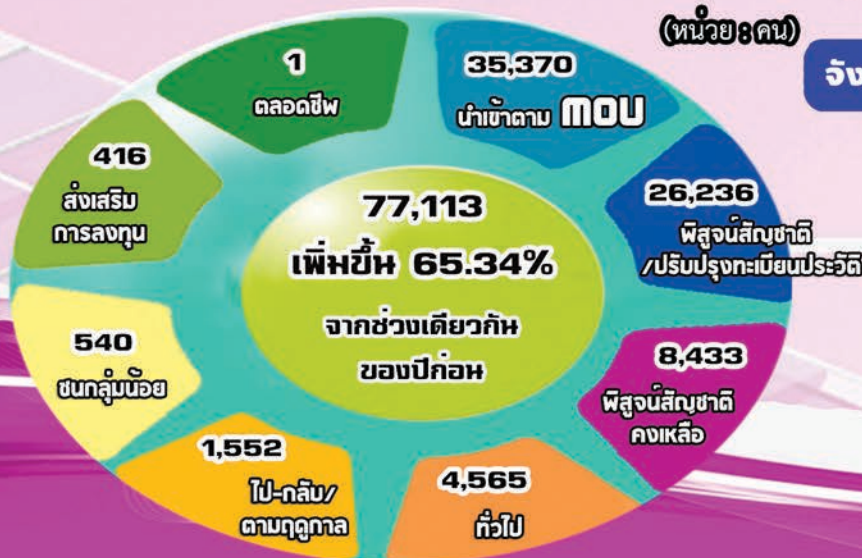
## การทำงานของคนต่างด้าว

### จำนวนแรงงานต่างด้าวคงเหลือ

ในภาคตะวันออกเฉียงเหนือ เดือน มีนาคม 2562

(หน่วย:คน)

จังหวัดที่มีจำนวนคนต่างด้าวคงเหลือมากที่สุด



ที่มา : สำนักบริหารแรงงานต่างด้าว