



# North Eastern Labour Market Situation

## สถานการณ์ตลาดแรงงานภาคตะวันออกเฉียงเหนือ

ปีที่ 11 ฉบับที่ 4 ประจำเดือน เมษายน ปี 2562



- ผู้มีงานทำ 8.92 ล้านคน ลดลงจากปีก่อนร้อยละ 3.28
- ผู้ว่างงาน 7.79 หมื่นคน ลดลงจากปีก่อน ร้อยละ 22.90 คิดเป็นอัตราการว่างงาน ร้อยละ 0.8
- ความต้องการแรงงานภาคตะวันออกเฉียงเหนือ ณ เดือนเมษายน 2562 จำนวน 5,602 อัตรา เพิ่มขึ้นจากปีก่อนร้อยละ 19.32



### บทสรุป

สถานการณ์ตลาดแรงงานภาคตะวันออกเฉียงเหนือ เดือนเมษายน ปี 2562

- \* ความต้องการแรงงาน จำนวน 5,602 อัตรา เพิ่มขึ้นจากช่วงเดียวกันของปีก่อนร้อยละ 19.32
- \* ผู้มีงานทำ 8.92 ล้านคน ลดร้อยละ 3.28
- \* ผู้ว่างงาน 7.79 หมื่นคน ลดร้อยละ 22.90 คิดเป็นอัตราการว่างงานร้อยละ 0.8

ทั้งนี้ผู้ที่สนใจสามารถดูรายละเอียดข้อมูลและ

ติดตามสถานการณ์ตลาดแรงงานภาคตะวันออกเฉียงเหนือ

ได้ที่ [www.doe.go.th/lmi-ne](http://www.doe.go.th/lmi-ne)

พบกันฉบับหน้า...

### คณะผู้จัดทำ

ผู้อำนวยการจัดทำ : นางสาวสุกัญญา ภูพัฒน์กุล  
ผู้อำนวยการกองบริหารข้อมูลตลาดแรงงาน

ผู้จัดทำ :  
ศูนย์บริหารข้อมูลตลาดแรงงานภาคตะวันออกเฉียงเหนือ  
ศาลากลางจังหวัดขอนแก่น ชั้น 3 (หลังเก่า)  
ถนนศูนย์ราชการ ตำบลในเมือง อำเภอเมือง  
จังหวัดขอนแก่น 40000

โทรศัพท์ : 0-4323-9016, 0-4323-4752

โทรสาร : 0-4323-9016

เว็บไซต์ : [www.doe.go.th/lmi-ne](http://www.doe.go.th/lmi-ne)

E-mail : [lm\\_kkn@doe.go.th](mailto:lm_kkn@doe.go.th) [www.doe.go.th/lmi-ne](http://www.doe.go.th/lmi-ne)



QR CODE

### สารบัญ

การให้บริการจัดหางานในประเทศโดยรัฐ	2
ภาวะการมีงานทำของประชากร	3
ภาวะการลงทุน	4
การไปทำงานต่างประเทศ	4
การทำงานของคนต่างด้าว	4

### วัตถุประสงค์ เพื่อเผยแพร่สถานการณ์ตลาดแรงงานในภาคตะวันออกเฉียงเหนือ

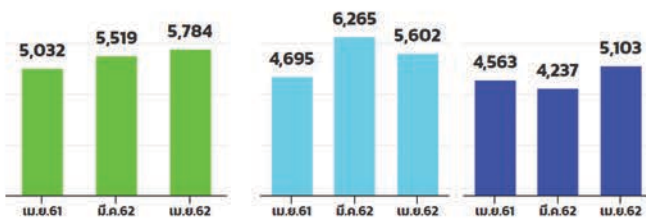
ดูรายละเอียดเพิ่มเติมและ  
ติดตามสถานการณ์ตลาดแรงงานภาค ฯ ได้ที่...

QR CODE สถานการณ์ตลาดแรงงาน  
ภาคตะวันออกเฉียงเหนือ



# การให้บริการจัดหางานในประเทศโดยรัฐ

## ผู้สมัครงาน ความต้องการแรงงาน การบรรจุงาน เดือน เมษายน 2562



ผู้สมัครงานที่มาใช้บริการจัดหางาน (คน) ● ความต้องการแรงงาน (อัตรา) ● การบรรจุงาน (คน)

**เพิ่มขึ้น 14.94%** จากช่วงเดียวกันของปีก่อน

**เพิ่มขึ้น 19.32%** จากช่วงเดียวกันของปีก่อน

**เพิ่มขึ้น 11.83%** จากช่วงเดียวกันของปีก่อน

## ผู้สมัครงานที่มาใช้บริการจัดหางาน

**รวม 5,784 คน**  
**เพิ่มขึ้น 14.94%** จากช่วงเดียวกันของปีก่อน

ประถมศึกษา 420 คน



มัธยมศึกษา 2,962 คน



อาชีวศึกษา 1,313 คน

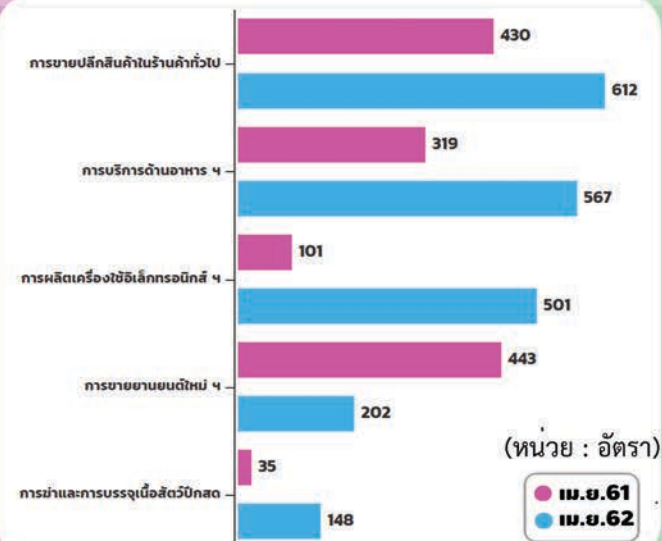


ปริญญาตรี 1,089 คน  
ขึ้นไป



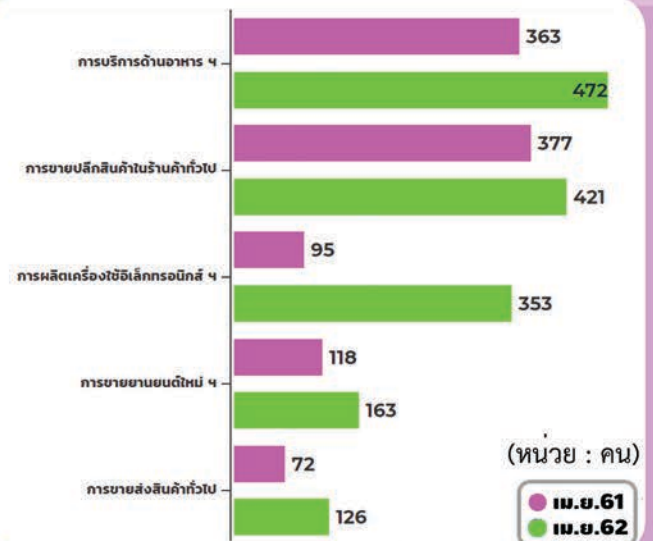
## ความต้องการแรงงาน

**รวม 5,602 อัตรา** **เพิ่มขึ้น 19.32%**  
จากช่วงเดียวกันของปีก่อน



## การบรรจุงาน

**รวม 5,103 คน** **เพิ่มขึ้น 11.83%**  
จากช่วงเดียวกันของปีก่อน

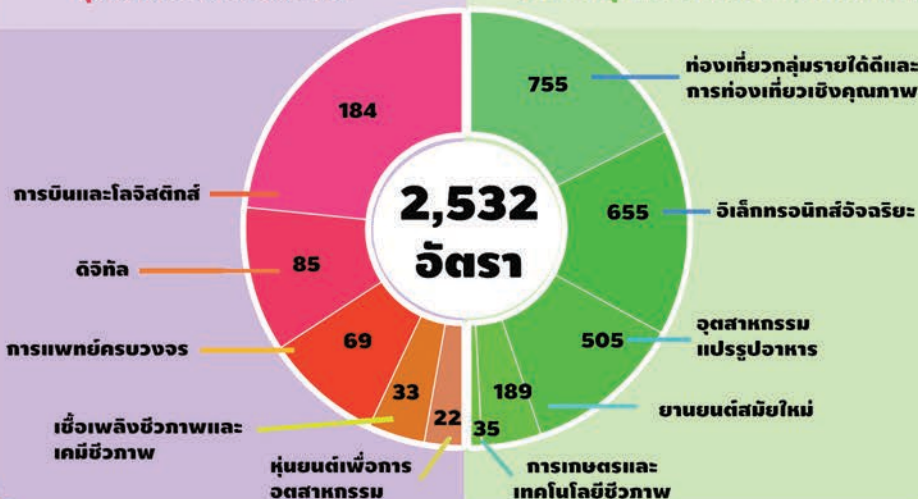


## ความต้องการแรงงาน ใน 10 อุตสาหกรรมเป้าหมาย เดือน เมษายน 2562 เพิ่มขึ้น 34.82% จากช่วงเดียวกันของปีก่อน

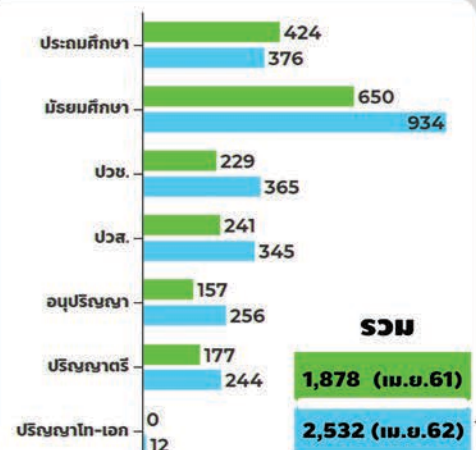
### New S-Curve อุตสาหกรรมแห่งอนาคต

(หน่วย : อัตรา)

### First S - Curve ต่ออุตสาหกรรมเดิมที่มีศักยภาพ



## จำแนกตามระดับการศึกษา



# ภาวะการมีงานทำของประชากร

## ภาวะความต้องการแรงงานภาคตะวันออกเฉียงเหนือ เดือน เมษายน 2562

ประชากรอายุ 15 ปีขึ้นไป 14.99 ล้านคน



**ผู้อยู่ในกำลังแรงงาน**  
9.23 ล้านคน

**ผู้มีงานทำ** 8.92 ล้านคน

**ผู้ว่างงาน** 7.79 หมื่นคน  
( อัตราการว่างงาน ร้อยละ 0.8 )

**รอฤดูกาล** 2.33 แสนคน

**ผู้อยู่ในกำลังแรงงาน**  
5.76 ล้านคน

**ทำงานบ้าน** 1.59 ล้านคน

**เรียนหนังสือ** 1.36 ล้านคน

**อื่น ๆ** 2.81 ล้านคน



ที่มา : สำนักงานสถิติแห่งชาติ

### ประเภทอุตสาหกรรมที่สำคัญของผู้มีงานทำ 5 อันดับแรก

- 3.85** การเกษตรกรรม (หน่วย : ล้านคน)
- 1.33** การขายส่งและขายปลีก
- 0.90** การผลิต
- 0.69** การก่อสร้าง
- 0.51** ที่พักแรม ฯ

### ประสบการณ์ทำงานของผู้ว่างงาน

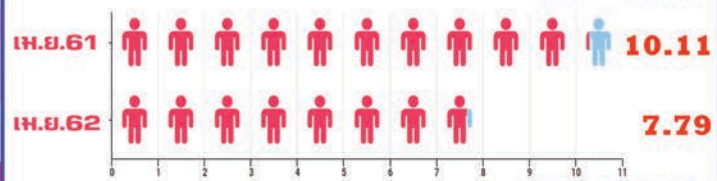
- ไม่เคยทำงานมาก่อน** 4.14 (หน่วย : หมื่นคน)
- เคยทำงานมาก่อน** 3.65
  - 2.46** ภาคการผลิต
  - 0.95** ภาคการบริการและการค้า
  - 0.25** ภาคเกษตรกรรม

### เปรียบเทียบผู้มีงานทำ ปี 61-62 (หน่วย : ล้านคน)



ที่มา : สำนักงานสถิติแห่งชาติ **ลดลง 3.28%**

### เปรียบเทียบการว่างงาน ปี 61-62 (หน่วย : หมื่นคน)



ที่มา : สำนักงานสถิติแห่งชาติ **ลดลง 22.90%**

# ภาวะการลงทุน

ในภาคตะวันออกเฉียงเหนือ เดือน เมษายน 2562

## เมษายน 61

**39 แห่ง**

**3,005** ล้านบาท

**547 คน**

### COMPARE

จำนวนโรงงาน

ขนาดการลงทุน

การจ้างงาน

## เมษายน 62

**เพิ่มขึ้น 2.56%** **40 แห่ง**

**ลดลง 76.05%** **720** ล้านบาท

**ลดลง 14.63%** **467 คน**

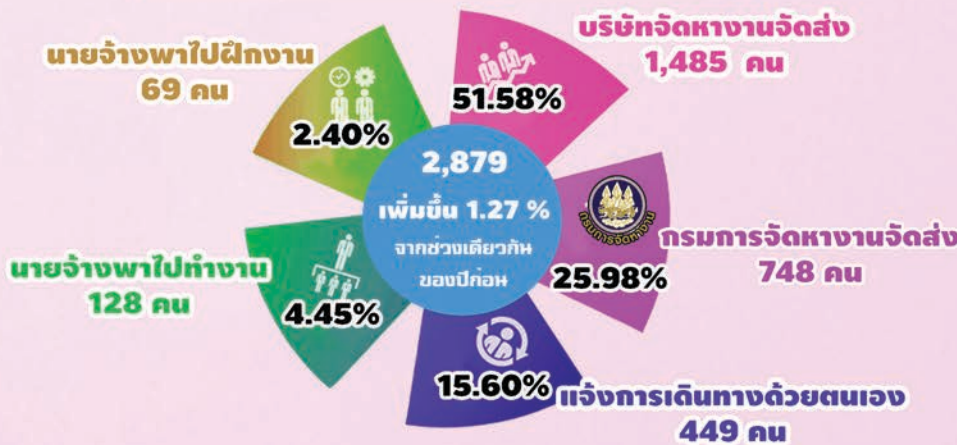
ที่มา : กรมโรงงานอุตสาหกรรม  
 อุตสาหกรรมผลิตภัณฑโลหะ โลหะขั้นมูลฐาน เครื่องจักร เครื่องกล เครื่องใช้ไฟฟ้าและยานพาหนะ  
 ได้รับอนุญาตให้ประกอบกิจการมากที่สุด จำนวน 12 แห่ง เงินลงทุน 274.39 ล้านบาท เกิดการจ้างงาน 135 คน

## การไปทำงานต่างประเทศ

ในภาคตะวันออกเฉียงเหนือ เดือน เมษายน 2562

**Re-entry VISA 3,922 คน**  
**เพิ่มขึ้น 2.38%** จากช่วงเดียวกันของปีก่อน

(หน่วย:คน)



### จำแนกตามวุฒิการศึกษา

เม.ย. 61 vs เม.ย. 62

509	ประถม	472
1,819	มัธยม	1,938
350	อาชีวะ	353
134	ป.ตรี>	116
<b>2,812</b>	<b>5วห</b>	<b>2,879</b>

ที่มา : กองบริหารแรงงานไทยไปต่างประเทศ

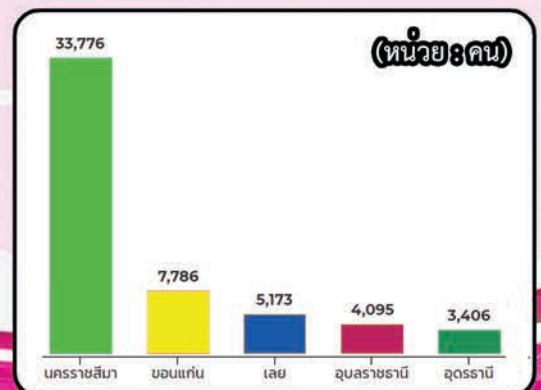
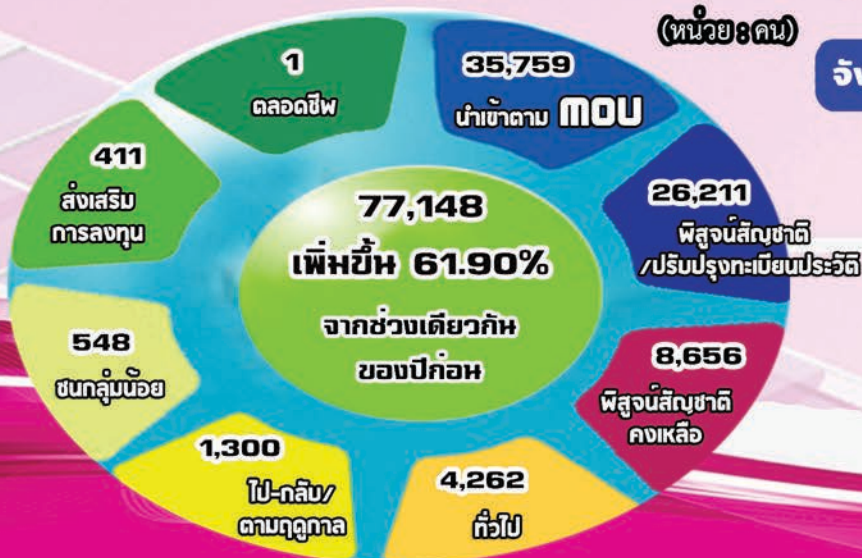
## การทำงานของคนต่างด้าว

### จำนวนแรงงานต่างด้าวคงเหลือ

ในภาคตะวันออกเฉียงเหนือ เดือน เมษายน 2562

(หน่วย:คน)

จังหวัดที่มีจำนวนคนต่างด้าวคงเหลือมากที่สุด



ที่มา : สำนักบริหารแรงงานต่างด้าว