



วารสาร

ปีที่ 11 ฉบับที่ 4 ประจำเดือนเมษายน 2562

# สถานการณ์ตลาดแรงงานภาคกลาง

กรุงเทพมหานคร ~ สมุทรปราการ ~ นนทบุรี ~ ปทุมธานี ~ พระนครศรีอยุธยา ~ ชัยนาท ~ ลพบุรี ~ สระบุรี ~ สิงห์บุรี ~ อ่างทอง



ความต้องการแรงงานในภาคกลางโดยรวมเพิ่มขึ้น จากช่วงเดียวกันของปีก่อน ร้อยละ 45.42  
อุตสาหกรรมที่มีความต้องการแรงงานมาก

- การผลิต
- การขายส่ง การขายปลีก ฯ
- ที่พักแรมและบริการด้านอาหาร

## บทบรรณาธิการ...

สถานการณ์ตลาดแรงงานภาคกลาง ข้อมูลเดือนมีนาคม 2562 เปรียบเทียบกับช่วงเดียวกันของปีก่อน ความต้องการแรงงานโดยรวมเพิ่มขึ้น ร้อยละ 45.42 สาขาอาชีพที่มีความต้องการแรงงานมากที่สุด คือ แรงงานบรรจุผลิตภัณฑ์ การเดินทางไปทำงานต่างประเทศเพิ่มขึ้น ร้อยละ 15.07 ในขณะที่การอนุญาตให้คนต่างด้าวทำงานใหม่ลดลง ร้อยละ 1.94 สำหรับภาวะการลงทุน จำนวนโรงงานขออนุญาตเปิดกิจการใหม่ลดลง ร้อยละ 23.46 และการจ้างงานลดลง ร้อยละ 13.26

หากท่านมีข้อคิดเห็นหรือข้อเสนอแนะ สามารถติดต่อได้ที่ e-mail: [lmi@doe.go.th](mailto:lmi@doe.go.th) [lmicenter@windowslive.com](mailto:lmicenter@windowslive.com)

## คณะผู้จัดทำ...

อำนวยการโดย : นางสาวสุกัญญา ภูพัฒนานุกูล  
ผู้อำนวยการกองบริหารข้อมูลตลาดแรงงาน  
จัดทำโดย : ศูนย์บริหารข้อมูลตลาดแรงงาน  
กองบริหารข้อมูลตลาดแรงงาน กรมการจัดหางาน

## สารบัญ...

ภาวะความต้องการแรงงาน	2
ภาวะการลงทุน	3
การไปทำงานต่างประเทศ	4
การทำงานของคนต่างด้าว	4

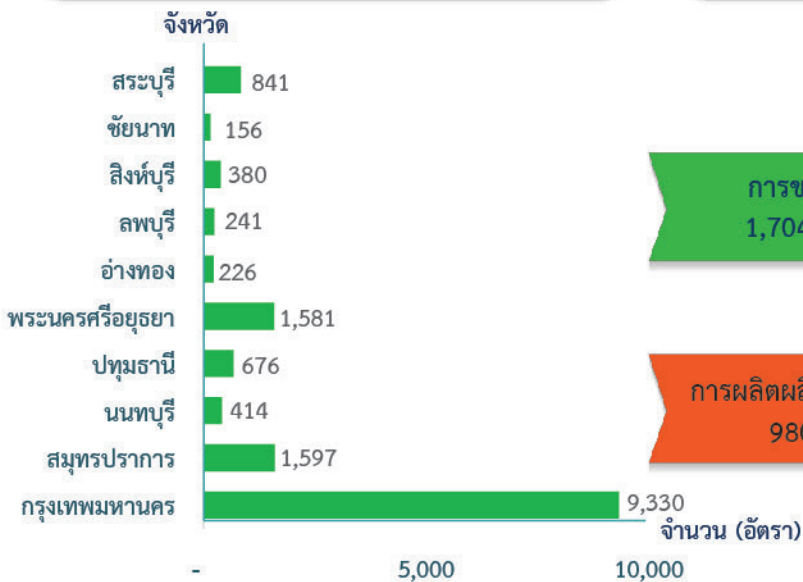


# ภาวะความต้องการแรงงานภาคกลาง

ข้อมูลการให้บริการจัดหางานของกรมการจัดหางาน เดือนมีนาคม 2562 ภาคกลางมีความต้องการแรงงาน จำนวน 15,442 อัตรา สาขาอุตสาหกรรมที่มีความต้องการแรงงานมากที่สุด คือ การขายปลีกยกเว้นยานยนต์และจักรยานยนต์ โดยมีความต้องการผู้ที่จบการศึกษาระดับมัธยมศึกษามากที่สุด



## ความต้องการแรงงาน จำแนกรายจังหวัด



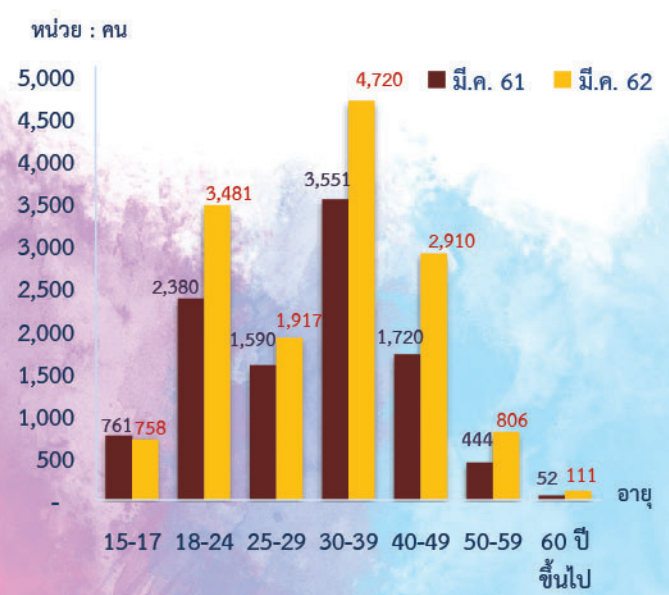
## 5 อันดับ สาขาอุตสาหกรรมที่มีความต้องการแรงงานมาก



## ผู้สมัครงานที่มาใช้บริการ จำแนกตามวุฒิการศึกษา



## ผู้สมัครงานที่มาใช้บริการ จำแนกตามอายุ



## อาชีพที่ได้รับการบรรจุงานมาก 5 อันดับ

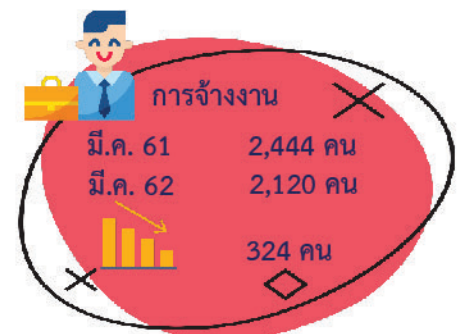
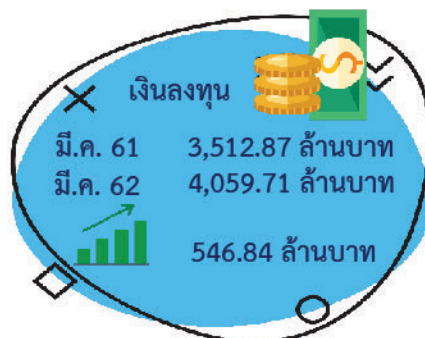
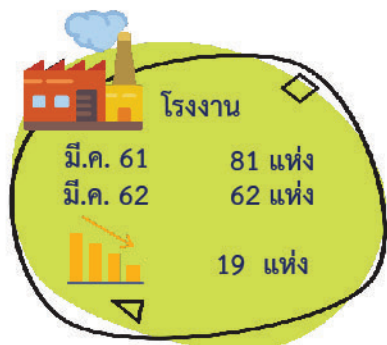


## อุตสาหกรรมที่ได้รับการบรรจุงานมาก 5 อันดับ



## ภาวะการลงทุน

ข้อมูลจากกรมโรงงานอุตสาหกรรม การลงทุนใน 10 จังหวัดภาคกลาง เดือนมีนาคม 2562 มีจำนวนโรงงานที่ได้รับอนุญาตให้เปิดกิจการใหม่ จำนวน 62 แห่ง ลดลงร้อยละ 23.46 จำนวนเงินลงทุน 4,059.71 ล้านบาท เพิ่มขึ้นร้อยละ 15.57 และการจ้างงาน จำนวน 2,120 คน ลดลงร้อยละ 13.26 เมื่อเปรียบเทียบกับช่วงเดียวกันของปีก่อน โดยกรุงเทพมหานคร มีจำนวนโรงงานขออนุญาตเปิดกิจการใหม่มากที่สุด



## โรงงานที่ได้รับอนุญาตให้ประกอบกิจการใหม่ จำแนกรายจังหวัด



## การจ้างงาน จำแนกตามประเภทกิจการ



# การไปทำงานต่างประเทศ

ข้อมูลจากกองบริหารแรงงานไทยไปต่างประเทศ แรงงานไทยใน 10 จังหวัดภาคกลาง ได้รับอนุญาตให้เดินทางไปทำงานต่างประเทศ เดือนมีนาคม 2562 จำนวน 695 คน จำแนกเป็นการเดินทาง 5 วิธี จำนวน 331 คน และ RE-ENTRY จำนวน 364 คน เปรียบเทียบกับช่วงเดียวกันของปีก่อนเพิ่มขึ้น ร้อยละ 15.07

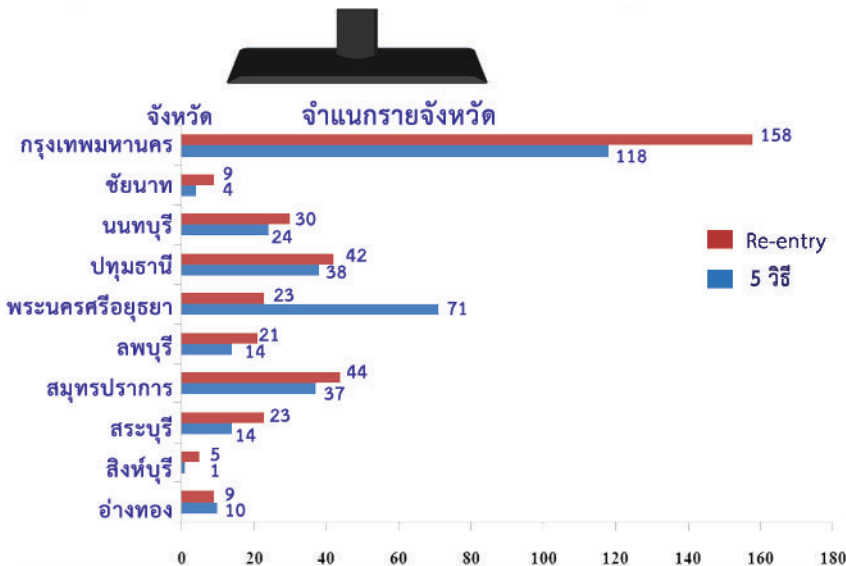
จำแนกตามประเภทการเดินทาง

2561	มีนาคม
52	เดินทางด้วยตนเอง
11	กรมการจัดหางานจัดส่ง
99	นายจ้างพาไปทำงาน
35	นายจ้างส่งไปฝึกงาน
38	บริษัทจัดหางานจัดส่ง
369	RE-ENTRY



2562	มีนาคม
89	เดินทางด้วยตนเอง
13	กรมการจัดหางานจัดส่ง
126	นายจ้างพาไปทำงาน
52	นายจ้างส่งไปฝึกงาน
51	บริษัทจัดหางานจัดส่ง
364	RE-ENTRY

หน่วย : คน



5 อันดับประเทศที่แรงงานไทยเดินทางไปทำงาน



## การทำงานของคนต่างด้าว

ข้อมูลจากสำนักบริหารแรงงานต่างด้าว คนต่างด้าวได้รับอนุญาตให้ทำงานใหม่ใน 10 จังหวัดภาคกลาง เดือนมีนาคม 2562 จำนวน 4,949 คน ลดลงจากช่วงเดียวกันของปีก่อน ร้อยละ 1.94

จำแนกตามประเภทการอนุญาต

ชั่วคราว  
3,785 คน  
(76.48 %)

ส่งเสริมการลงทุน  
1,015 คน  
(20.51 %)

มาตรา 13  
(เฉพาะชนกลุ่มน้อย)  
149 คน  
(3.01 %)



จำแนกตามจังหวัด

กรุงเทพฯ	3,830
ลพบุรี	150
นนทบุรี	218
พระนครศรีอยุธยา	415
ปทุมธานี	73
สมุทรปราการ	199
สระบุรี	41
สิงห์บุรี	17
ชัยนาท	3
อ่างทอง	3

หน่วย : คน