



สถานการณ์ตลาดแรงงานภาคกลาง

กรุงเทพมหานคร ~ สมุทรปราการ ~ นนทบุรี ~ ปทุมธานี ~ พระนครศรีอยุธยา ~ ชัยนาท ~ ลพบุรี ~ สระบุรี ~ สิงห์บุรี ~ อ่างทอง



ความต้องการแรงงานในภาคกลางโดยรวมเพิ่มขึ้น จากช่วงเดียวกันของปีก่อน ร้อยละ 8.36
อุตสาหกรรมที่มีความต้องการแรงงานมาก

- การผลิต
- การขายส่ง การขายปลีก ๆ
- ที่พักแรมและบริการด้านอาหาร

บทบรรณาธิการ...

สถานการณ์ตลาดแรงงานภาคกลาง ข้อมูลเดือนเมษายน 2562 เปรียบเทียบกับช่วงเดียวกันของปีก่อน ความต้องการแรงงานโดยรวมเพิ่มขึ้น ร้อยละ 8.36 สาขาอาชีพที่มีความต้องการแรงงานมากที่สุด คือ แรงงานบรรจุผลิตภัณฑ์ การเดินทางไปทำงานต่างประเทศลดลง ร้อยละ 11.80 ในขณะที่การอนุญาตให้คนต่างด้าวทำงานใหม่เพิ่มขึ้น ร้อยละ 12.89 สำหรับภาวะการลงทุน จำนวนโรงงานขออนุญาตเปิดกิจการใหม่ลดลง ร้อยละ 44.58 และการจ้างงานลดลง ร้อยละ 51.84

หากท่านมีข้อคิดเห็นหรือข้อเสนอแนะ สามารถติดต่อได้ที่ e-mail: lmi@doe.go.th lmicenter@windowslive.com

คณะผู้จัดทำ...

อำนวยการโดย : นางสาวสุกัญญา ภูพัฒน์กุล
 ผู้อำนวยการกองบริหารข้อมูลตลาดแรงงาน
 จัดทำโดย : ศูนย์บริหารข้อมูลตลาดแรงงาน
 กองบริหารข้อมูลตลาดแรงงาน กรมการจัดหางาน

สารบัญ...

ภาวะความต้องการแรงงาน	2
ภาวะการลงทุน	3
การไปทำงานต่างประเทศ	4
การทำงานของคนต่างด้าว	4

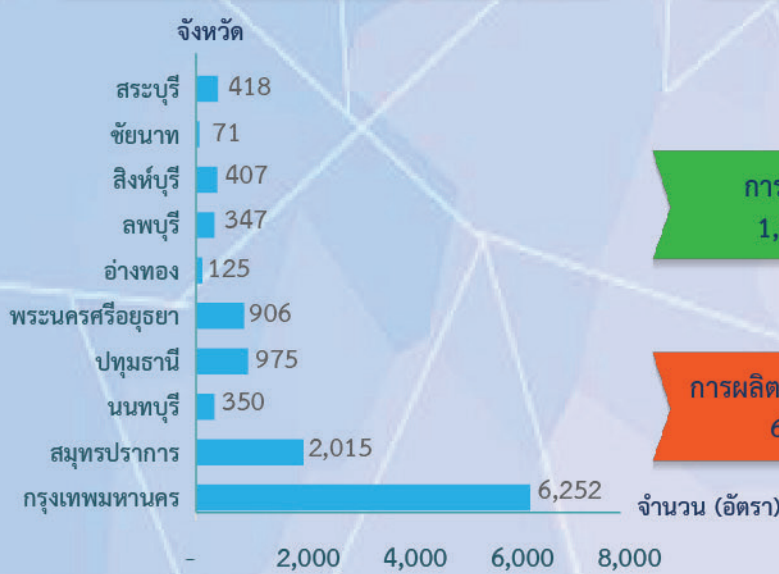


ภาวะความต้องการแรงงานภาคกลาง

ข้อมูลการให้บริการจัดหางานของกรมการจัดหางาน เดือนเมษายน 2562 ภาคกลางมีความต้องการแรงงาน จำนวน 11,866 อัตรา สาขาอุตสาหกรรมที่มีความต้องการแรงงานมากที่สุด คือ การขายส่งยกเว้นยานยนต์และจักรยานยนต์ โดยมีความต้องการผู้ที่จบการศึกษาระดับมัธยมศึกษามากที่สุด



ความต้องการแรงงาน จำแนกรายจังหวัด



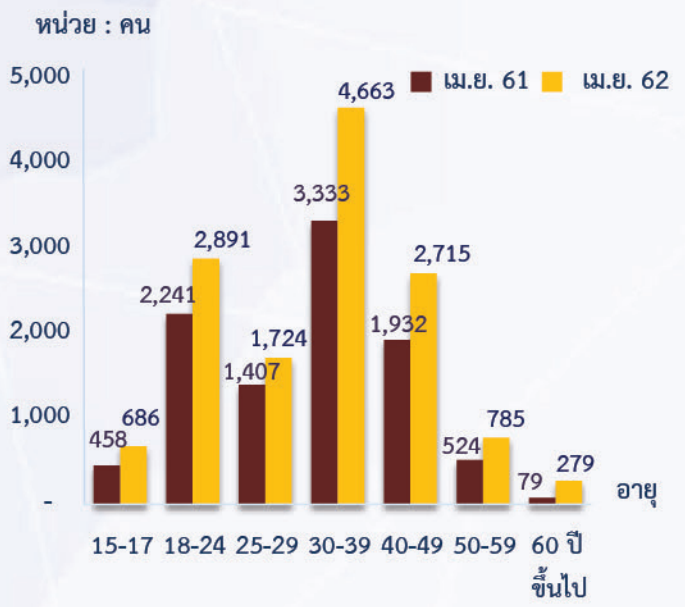
5 อันดับ สาขาอุตสาหกรรมที่มีความต้องการแรงงานมาก



ผู้สมัครงานที่มาใช้บริการ จำแนกตามวุฒิการศึกษา



ผู้สมัครงานที่มาใช้บริการ จำแนกตามอายุ



อาชีพที่ได้รับการบรรจุงานมาก 5 อันดับ

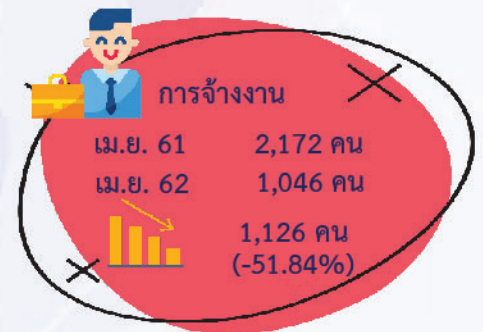


อุตสาหกรรมที่ได้รับการบรรจุงานมาก 5 อันดับ

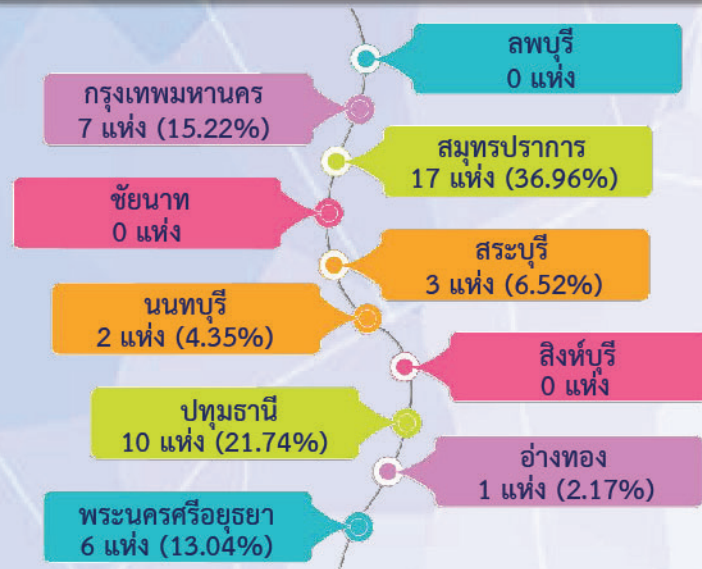


ภาวะการลงทุน

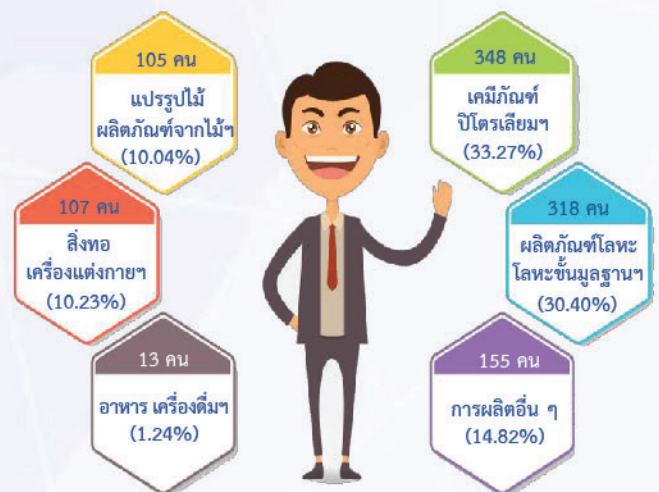
ข้อมูลจากกรมโรงงานอุตสาหกรรม การลงทุนใน 10 จังหวัดภาคกลาง เดือนเมษายน 2562 มีจำนวนโรงงานที่ได้รับอนุญาตให้เปิดกิจการใหม่ จำนวน 46 แห่ง ลดลงร้อยละ 44.58 จำนวนเงินลงทุน 2,256.54 ล้านบาท ลดลงร้อยละ 27.84 และการจ้างงาน จำนวน 1,046 คน ลดลงร้อยละ 51.84 เมื่อเปรียบเทียบกับช่วงเดียวกันของปีก่อน โดยจังหวัดสมุทรปราการ มีจำนวนโรงงานขออนุญาตเปิดกิจการใหม่มากที่สุด



โรงงานที่ได้รับอนุญาตให้ประกอบกิจการใหม่ จำแนกรายจังหวัด



การจ้างงาน จำแนกตามประเภทกิจการ



การไปทำงานต่างประเทศ

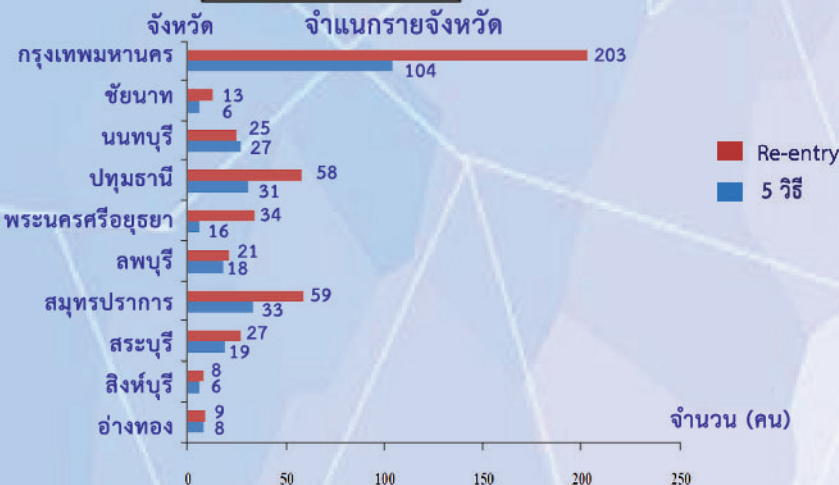
ข้อมูลจากกองบริหารแรงงานไทยไปต่างประเทศ แรงงานไทยใน 10 จังหวัดภาคกลาง ได้รับอนุญาตให้เดินทางไปทำงานต่างประเทศ เดือนเมษายน 2562 จำนวน 725 คน จำแนกเป็นการเดินทาง 5 วิธี จำนวน 268 คน และ RE-ENTRY จำนวน 457 คน เปรียบเทียบกับช่วงเดียวกันของปีก่อนลดลง ร้อยละ 11.80

จำแนกตามประเภทการเดินทาง

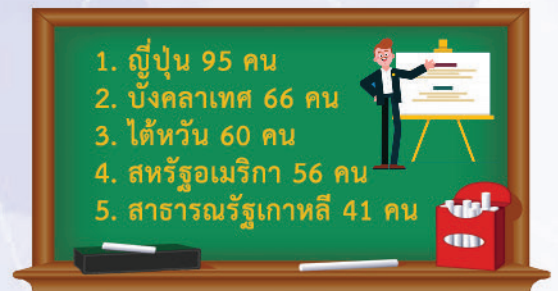
2561	เมษายน
85	เดินทางด้วยตนเอง
12	กรมการจัดหางานจัดส่ง
95	นายจ้างพาไปทำงาน
62	นายจ้างส่งไปฝึกงาน
58	บริษัทจัดหางานจัดส่ง
510	RE-ENTRY

2562	เมษายน
72	เดินทางด้วยตนเอง
16	กรมการจัดหางานจัดส่ง
103	นายจ้างพาไปทำงาน
39	นายจ้างส่งไปฝึกงาน
38	บริษัทจัดหางานจัดส่ง
457	RE-ENTRY

หน่วย : คน



5 อันดับประเทศที่แรงงานไทยเดินทางไปทำงาน



การทำงานของคนต่างด้าว

ข้อมูลจากสำนักบริหารแรงงานต่างด้าว คนต่างด้าวได้รับอนุญาตให้ทำงานใหม่ใน 10 จังหวัดภาคกลาง เดือนเมษายน 2562 จำนวน 5,342 คน เพิ่มขึ้นจากช่วงเดียวกันของปีก่อน ร้อยละ 12.89

จำแนกตามประเภทการอนุญาต

ชั่วคราว
3,972 คน
(74.35 %)

มาตรา 13
(เฉพาะชนกลุ่มน้อย)
150 คน
(2.81 %)

ส่งเสริมการลงทุน
1,220 คน
(22.84 %)



จำแนกรายจังหวัด

กรุงเทพฯ	4,083	(76.43%)
ลพบุรี	59	(1.10%)
นนทบุรี	206	(3.86%)
พระนครศรีอยุธยา	355	(6.65%)
ปทุมธานี	354	(6.63%)
สมุทรปราการ	237	(4.44%)
สระบุรี	22	(0.41%)
สิงห์บุรี	13	(0.24%)
ชัยนาท	4	(0.07%)
อ่างทอง	9	(0.17%)

หน่วย : คน