

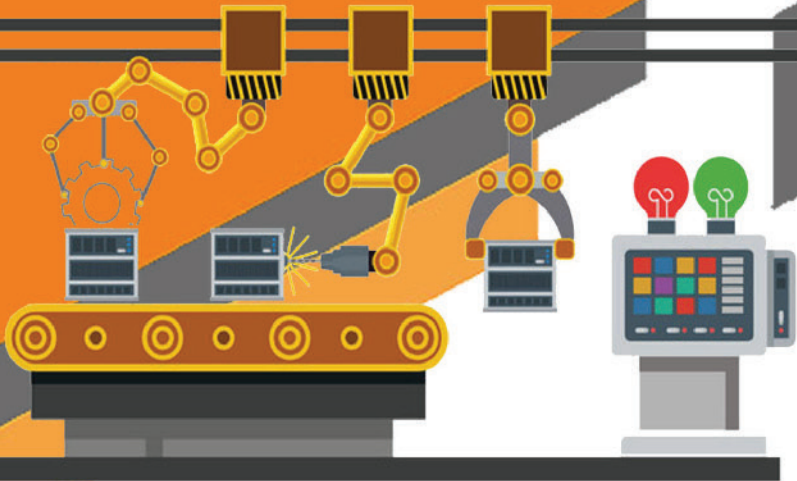


วารสาร

ปีที่ 11 ฉบับที่ 6 ประจำเดือนมิถุนายน 2562

# สถานการณ์ตลาดแรงงานภาคกลาง

กรุงเทพมหานคร ~ สมุทรปราการ ~ นนทบุรี ~ ปทุมธานี ~ พระนครศรีอยุธยา ~ ชัยนาท ~ ลพบุรี ~ สระบุรี ~ สิงห์บุรี ~ อ่างทอง



ความต้องการแรงงานในภาคกลางโดยรวมเพิ่มขึ้น จากช่วงเดียวกันของปีก่อน ร้อยละ 6.00 อุตสาหกรรมที่มีความต้องการแรงงานมาก

- การผลิต
- การขายส่ง การขายปลีก ฯ
- กิจกรรมการบริหารและบริการสนับสนุน

## บทบรรณาธิการ...

สถานการณ์ตลาดแรงงานภาคกลาง ข้อมูลเดือนพฤษภาคม 2562 เปรียบเทียบกับช่วงเดียวกันของปีก่อน ความต้องการแรงงานโดยรวมเพิ่มขึ้น ร้อยละ 6.00 สาขาอาชีพที่มีความต้องการแรงงานมากที่สุด คือ แรงงานด้านการประกอบ การเดินทางไปทำงานต่างประเทศลดลง ร้อยละ 8.47 ในขณะที่การอนุญาตให้คนต่างด้าวทำงานใหม่ลดลง ร้อยละ 4.24 สำหรับภาวะการลงทุน จำนวนโรงงานขออนุญาตเปิดกิจการใหม่ลดลง ร้อยละ 11.69 และการจ้างงานลดลง ร้อยละ 10.55

หากท่านมีข้อคิดเห็นหรือข้อเสนอแนะ สามารถติดต่อได้ที่ e-mail: [lmi@doe.go.th](mailto:lmi@doe.go.th) [lmicenter@windowslive.com](mailto:lmicenter@windowslive.com)

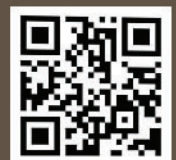


## สารบัญ...

ภาวะความต้องการแรงงาน	2
ภาวะการลงทุน	3
การไปทำงานต่างประเทศ	4
การทำงานของคนต่างด้าว	4

## คณะผู้จัดทำ...

อำนวยการโดย : นางสาวสุกัญญา ภูพัฒน์กุล  
ผู้อำนวยการกองบริหารข้อมูลตลาดแรงงาน  
จัดทำโดย : ศูนย์บริหารข้อมูลตลาดแรงงาน  
กองบริหารข้อมูลตลาดแรงงาน กรมการจัดหางาน



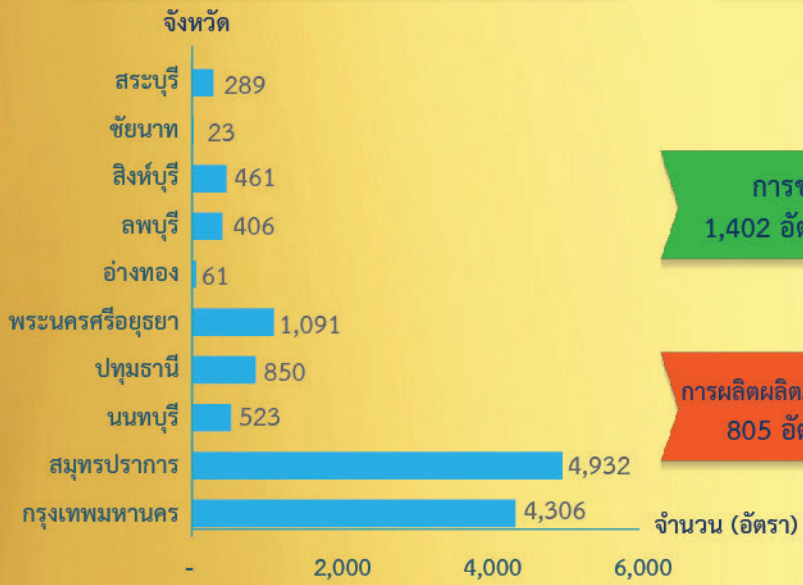
<http://doe.go.th/lmia>

# ภาวะความต้องการแรงงานภาคกลาง

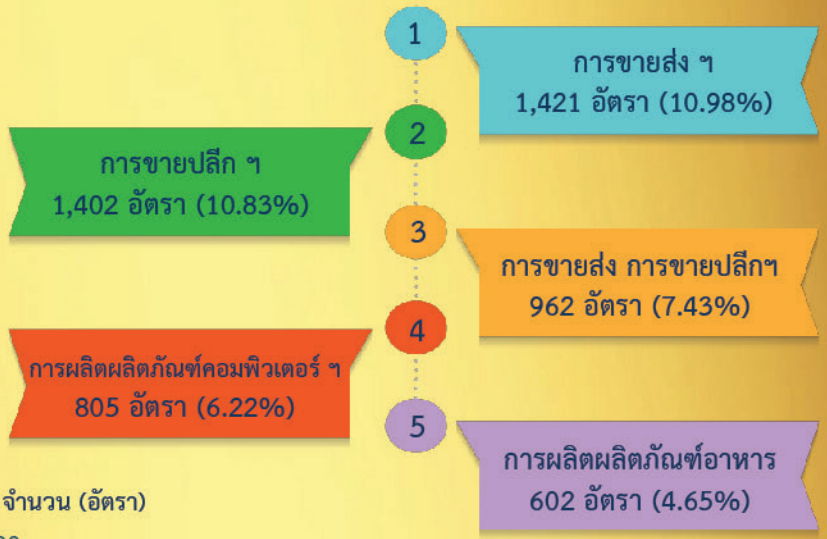
ข้อมูลการให้บริการจัดหางานของกรมการจัดหางาน เดือนพฤษภาคม 2562 ภาคกลางมีความต้องการแรงงานจำนวน 12,942 อัตรา สาขาอุตสาหกรรมที่มีความต้องการแรงงานมากที่สุด คือ การขายส่งยกเว้นยานยนต์และจักรยานยนต์ โดยมีความต้องการผู้ที่จบการศึกษา ระดับมัธยมศึกษามากที่สุด



## ความต้องการแรงงาน จำแนกรายจังหวัด



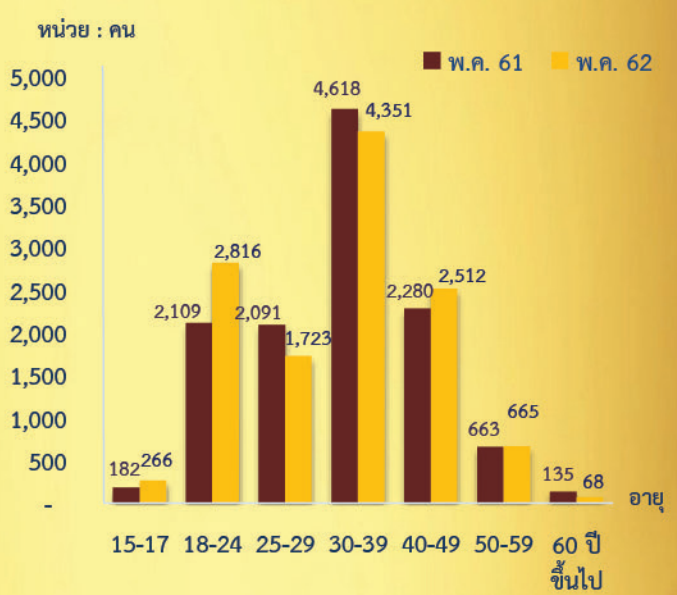
## 5 อันดับ สาขาอุตสาหกรรมที่มีความต้องการแรงงานมาก



## ผู้สมัครงานที่มาใช้บริการ จำแนกตามวุฒิการศึกษา



## ผู้สมัครงานที่มาใช้บริการ จำแนกตามอายุ



## อาชีพที่ได้รับการบรรจุงานมาก 5 อันดับ

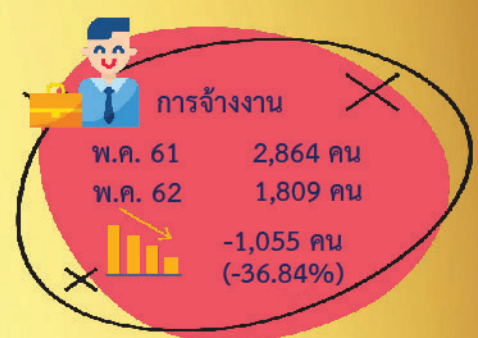
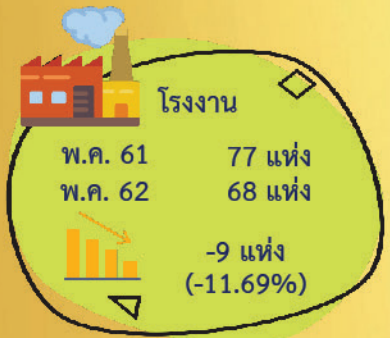


## อุตสาหกรรมที่ได้รับการบรรจุงานมาก 5 อันดับ

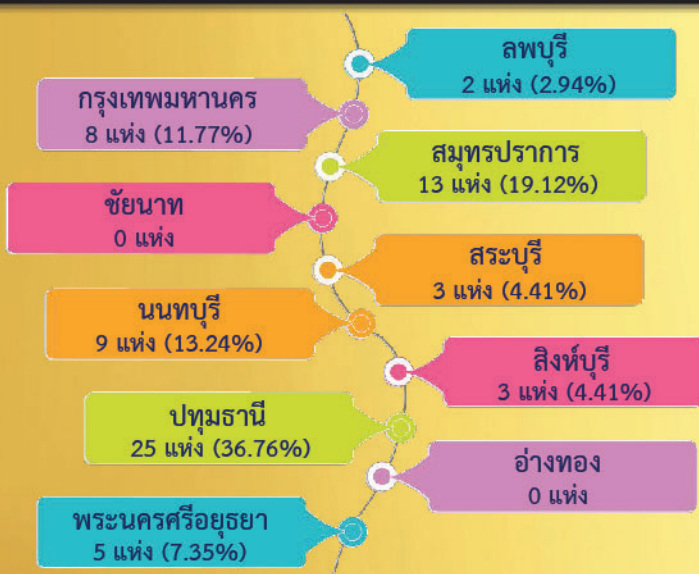


## ภาวะการลงทุน

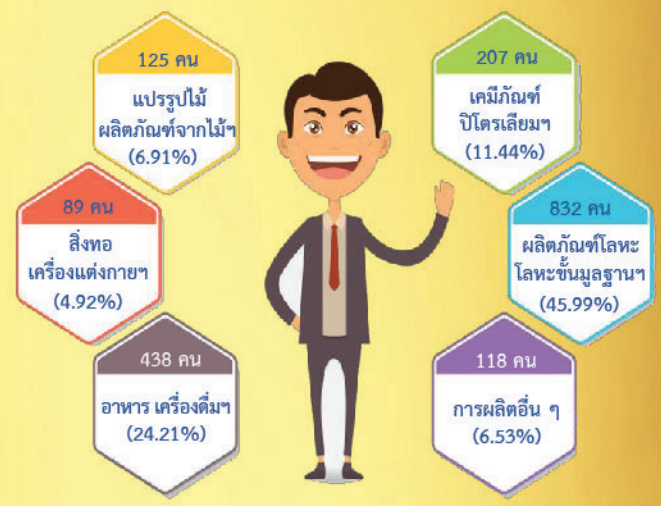
ข้อมูลจากกรมโรงงานอุตสาหกรรม การลงทุนใน 10 จังหวัดภาคกลาง เดือนพฤษภาคม 2562 มีจำนวนโรงงานที่ได้รับอนุญาตให้เปิดกิจการใหม่ จำนวน 68 แห่ง ลดลงร้อยละ 11.69 จำนวนเงินลงทุน 3,387.02 ล้านบาท ลดลงร้อยละ 37.90 และการจ้างงาน จำนวน 1,809 คน ลดลงร้อยละ 36.84 เมื่อเปรียบเทียบกับช่วงเดียวกันของปีก่อน โดยจังหวัดปทุมธานี มีจำนวนโรงงานขออนุญาตเปิดกิจการใหม่มากที่สุด



## โรงงานที่ได้รับอนุญาตให้ประกอบกิจการใหม่ จำแนกรายจังหวัด



## การจ้างงาน จำแนกตามประเภทกิจการ



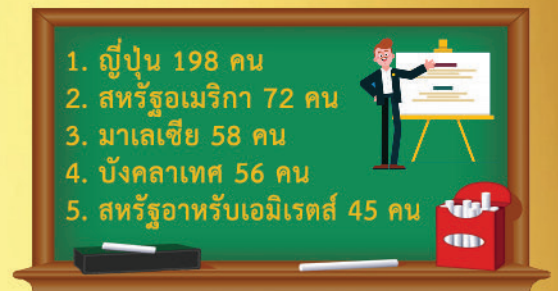
# การไปทำงานต่างประเทศ

ข้อมูลจากกองบริหารแรงงานไทยไปต่างประเทศ แรงงานไทยใน 10 จังหวัดภาคกลาง ได้รับอนุญาตให้เดินทางไปทำงานต่างประเทศ เดือนพฤษภาคม 2562 จำนวน 858 คน จำแนกเป็นการเดินทาง 5 วิธี จำนวน 381 คน และ RE-ENTRY จำนวน 477 คน เปรียบเทียบกับช่วงเดียวกันของปีก่อนลดลง ร้อยละ 8.47

## จำแนกตามประเภทการเดินทาง



## 5 อันดับประเทศที่แรงงานไทยเดินทางไปทำงาน



# การทำงานของคนต่างด้าว

ข้อมูลจากสำนักบริหารแรงงานต่างด้าว คนต่างด้าวได้รับอนุญาตให้ทำงานใหม่ใน 10 จังหวัดภาคกลาง เดือนพฤษภาคม 2562 จำนวน 4,878 คน ลดลงจากช่วงเดียวกันของปีก่อน ร้อยละ 4.24

## จำแนกตามประเภทการอนุญาต



## 5 อันดับประเทศที่คนต่างด้าวขออนุญาตใหม่



## จำแนกรายจังหวัด



หน่วย : คน