



North Eastern Labour Market Situation

สถานการณ์ตลาดแรงงานภาคตะวันออกเฉียงเหนือ

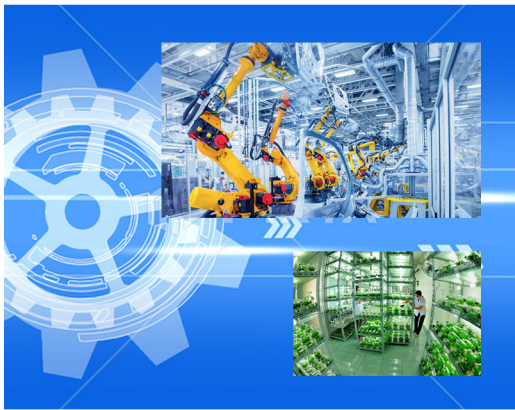
ปีที่ 11 ฉบับที่ 5 ประจำเดือน พฤษภาคม ปี 2562



- ผู้มีงานทำ 9.30 ล้านคน ลดลงจากปีก่อนร้อยละ 1.52
- ผู้ว่างงาน 0.11 หมื่นคน เพิ่มขึ้นจากปีก่อน ร้อยละ 23.57 คิดเป็นอัตราการว่างงาน ร้อยละ 1.62
- ความต้องการแรงงานภาคตะวันออกเฉียงเหนือ ณ เดือนพฤษภาคม 2562 จำนวน 5,364 อัตรา เพิ่มขึ้นจากปีก่อนร้อยละ 22.58

บทสรุป

สถานการณ์ตลาดแรงงานภาคตะวันออกเฉียงเหนือ เดือนพฤษภาคมปี 2562
 ความต้องการแรงงาน จำนวน 5,364 อัตรา
 เพิ่มขึ้นจากช่วงเดียวกันของปีก่อนร้อยละ 22.58
 ผู้มีงานทำ 9.30 ล้านคน ลดลงร้อยละ 1.52
 ผู้ว่างงาน 0.11 หมื่นคน เพิ่มขึ้นร้อยละ 23.57
 คิดเป็นอัตราการว่างงานร้อยละ 1.62
 ทั้งนี้ผู้ที่สนใจสามารถดูรายละเอียดข้อมูลและ
 ติดตามสถานการณ์ตลาดแรงงานภาคตะวันออกเฉียงเหนือ
 ได้ที่ www.doe.go.th/lmi-ne พบกันฉบับหน้า...



คณะผู้จัดทำ

ผู้อำนวยการจัดทำ : นางสาวสุกัญญา ภูพัฒน์กุล
 ผู้อำนวยการกองบริหารข้อมูลตลาดแรงงาน

ผู้จัดทำ :
 ศูนย์บริหารข้อมูลตลาดแรงงานภาคตะวันออกเฉียงเหนือ
 ศาลากลางจังหวัดขอนแก่น ชั้น 3 (หลังเก่า)
 ถนนศูนย์ราชการ ตำบลในเมือง อำเภอเมือง
 จังหวัดขอนแก่น 40000
 โทรศัพท์ : 0-4323-9016, 0-4323-4752
 โทรสาร : 0-4323-9016
 เว็บไซต์ : www.doe.go.th/lmi-ne
 E-mail : lm_kkn@doe.go.th



QR CODE

www.doe.go.th/lmi-ne

สารบัญ

การให้บริการจัดหางานในประเทศโดยรัฐ	2
ภาวะการมีงานทำของประชากร	3
ภาวะการลงทุน	4
การไปทำงานต่างประเทศ	4
การทำงานของคนต่างด้าว	4

วัตถุประสงค์ เพื่อเผยแพร่สถานการณ์ตลาดแรงงานในภาคตะวันออกเฉียงเหนือ

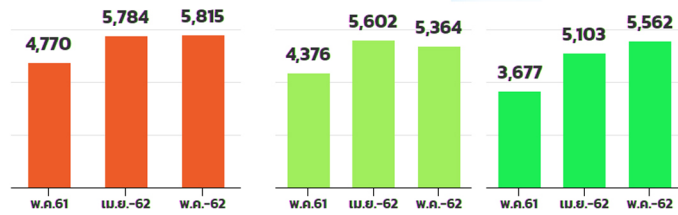
ดูรายละเอียดเพิ่มเติมและ
 ติดตามสถานการณ์ตลาดแรงงานภาค ฯ ได้ที่...

QR CODE สถานการณ์ตลาดแรงงาน
 ภาคตะวันออกเฉียงเหนือ



การให้บริการจัดหางานในประเทศโดยรัฐ

ผู้สมัครงาน ความต้องการแรงงาน การบรรจุงาน เดือน พฤษภาคม 2562



ผู้สมัครงานที่มาใช้บริการจัดหางาน (คน) ● ความต้องการแรงงาน (อัตรา) ● การบรรจุงาน (คน)

เพิ่มขึ้น 21.91% จากช่วงเดียวกันของปีก่อน
เพิ่มขึ้น 22.58% จากช่วงเดียวกันของปีก่อน
เพิ่มขึ้น 51.26% จากช่วงเดียวกันของปีก่อน

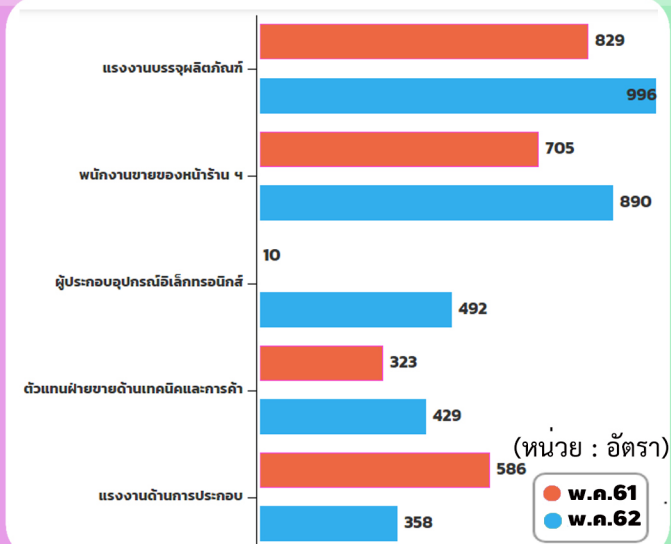
ผู้สมัครงานที่มาใช้บริการจัดหางาน

รวม 5,815 คน
เพิ่มขึ้น 21.91% จากช่วงเดียวกันของปีก่อน

- ประถมศึกษา 308 คน
- มัธยมศึกษา 2,570 คน
- อาชีวศึกษา 1,618 คน
- ปริญญาตรี 1,319 คน
- ขึ้นไป

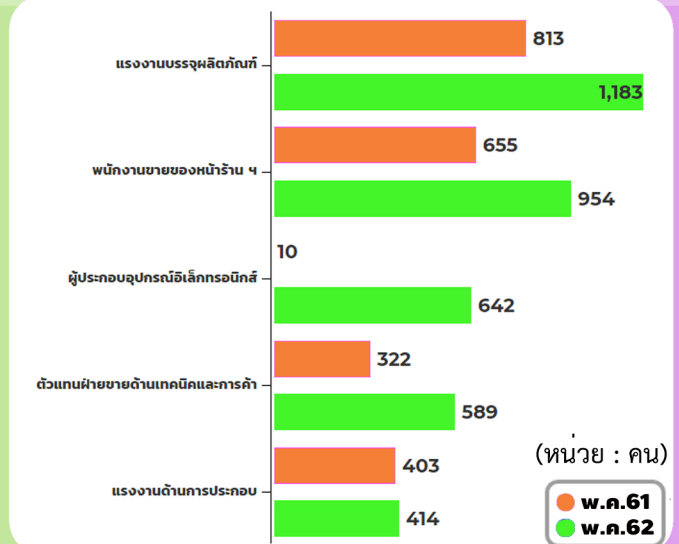
ความต้องการแรงงาน

รวม 5,364 อัตรา **เพิ่มขึ้น 22.58%**
 จากช่วงเดียวกันของปีก่อน

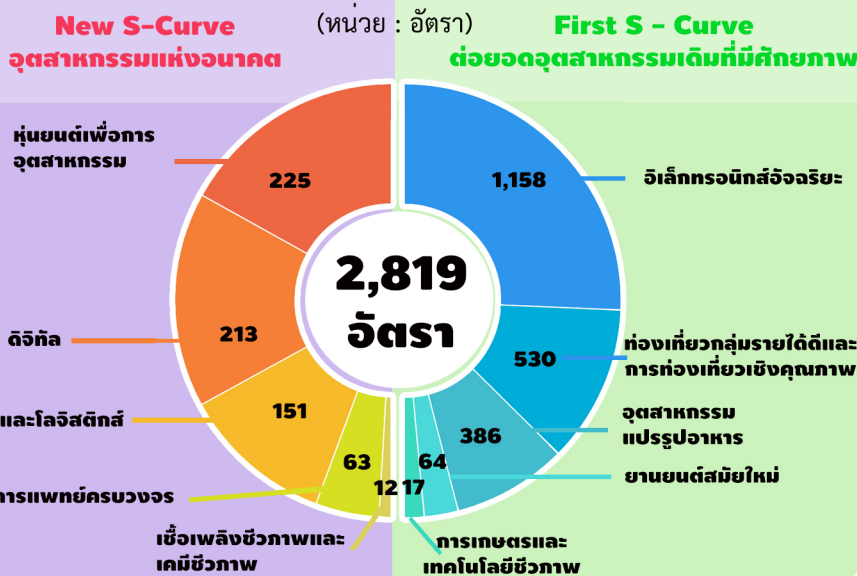


การบรรจุงาน

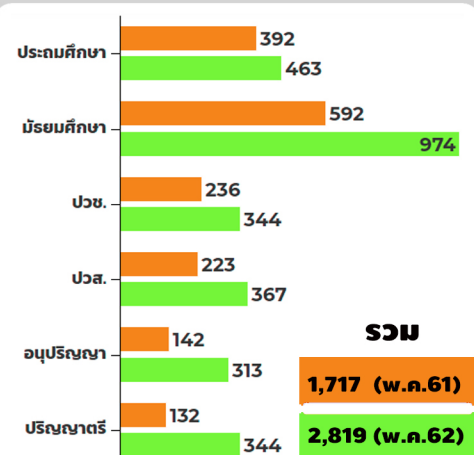
รวม 5,562 คน **เพิ่มขึ้น 51.26%**
 จากช่วงเดียวกันของปีก่อน



ความต้องการแรงงาน ใน 10 อุตสาหกรรมเป้าหมาย เดือน พฤษภาคม 2562 เพิ่มขึ้น 34.82% จากช่วงเดียวกันของปีก่อน



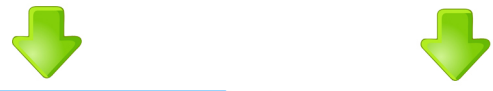
จำแนกตามระดับการศึกษา



ภาวะการมีงานทำของประชากร

ภาวะความต้องการแรงงานภาคตะวันออกเฉียงเหนือ เดือน พฤษภาคม 2562

ประชากรอายุ 15 ปีขึ้นไป 14.99 ล้านคน



ผู้อยู่ใหนักำลังแรงงาน
9.94 ล้านคน

ผู้มีงานทำ **9.30 ล้านคน**

ผู้ว่างงาน **0.11 หมื่นคน**
(อัตราการว่างงาน ร้อยละ **1.62**)

รอฤดูกาล **0.23 แสนคน**

ผู้ไม่อยู่ใหนักำลังแรงงาน
5.35 ล้านคน

ทำงานบ้าน **1.36 ล้านคน**

เรียนหนังสือ **1.24 ล้านคน**

อื่น ๆ **2.75 ล้านคน**



ที่มา : สำนักงานสถิติแห่งชาติ

ประเภทอุตสาหกรรมที่สำคัญของผู้มีงานทำ 5 อันดับแรก

- 4.36** (หน่วย : ล้านคน) การเกษตรกรรม
- 1.32** การขายส่งและขายปลีก
- 0.87** การผลิต
- 0.63** การก่อสร้าง
- 0.57** ที่พักแรม ฯ

เปรียบเทียบผู้มีงานทำ ปี 61-62 (หน่วย : ล้านคน)



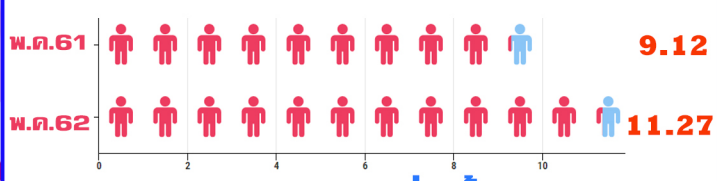
ที่มา : สำนักงานสถิติแห่งชาติ **ลดลง 1.52%**

ประสบการณ์ทำงานของผู้ว่างงาน

ไม่เคยทำงานมาก่อน 6.64 (หน่วย : หมื่นคน)

- เคยทำงานมาก่อน 4.63**
- 3.94** ภาคการบริการและการค้า
- 0.59** ภาคการผลิต
- 0.10** ภาคเกษตรกรรม

เปรียบเทียบการว่างงาน ปี 61-62 (หน่วย : หมื่นคน)



ที่มา : สำนักงานสถิติแห่งชาติ **เพิ่มขึ้น 23.57%**

ภาวะการลงทุน

ในภาคตะวันออกเฉียงเหนือ เดือน พฤษภาคม 2562

พฤษภาคม 61

46 แห่ง

6,174 ล้านบาท

572 คน

COMPARE

จำนวนโรงงาน

ขนาดการลงทุน

การจ้างงาน

พฤษภาคม 62

ลดลง **23.91%** **35 แห่ง**

ลดลง **91.26%** **540** ล้านบาท

ลดลง **42.66%** **328 คน**

ที่มา :

กรมโรงงานอุตสาหกรรม

อุตสาหกรรมผลิตอื่น ๆ ได้รับอนุญาตให้ประกอบกิจการมากที่สุด

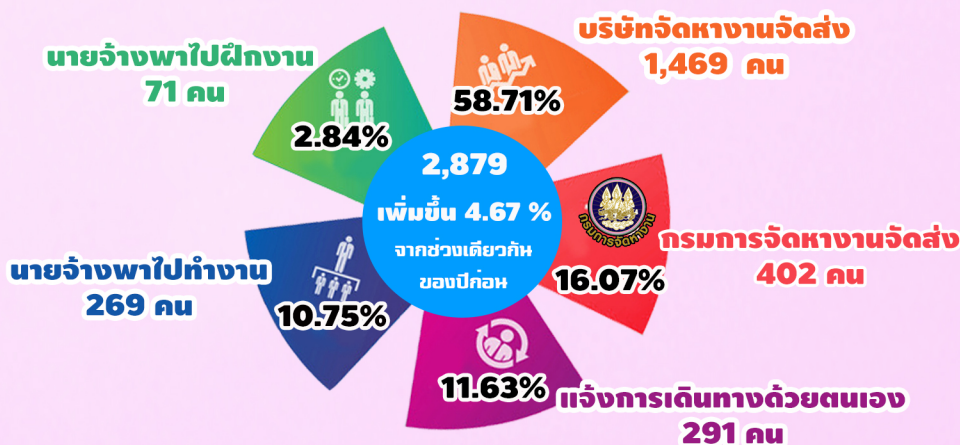
จำนวน 11 แห่ง เงินลงทุน 292.90 ล้านบาท เกิดการจ้างงาน 88 คน

การไปทำงานต่างประเทศ

ในภาคตะวันออกเฉียงเหนือ เดือน พฤษภาคม 2562

Re-entry VISA 2,757 คน
ลดลง **15.10%** จากช่วงเดียวกันของปีก่อน

(หน่วย:คน)



จำแนกตามวุฒิการศึกษา

พ.ค. 61 vs พ.ค. 62

983	ประถม	403
1,213	มัธยม	1,737
291	อาชีวะ	256
145	ป.ตรี>	106
2,634	รวม	2,502

ที่มา : กองบริหารแรงงานไทยไปต่างประเทศ

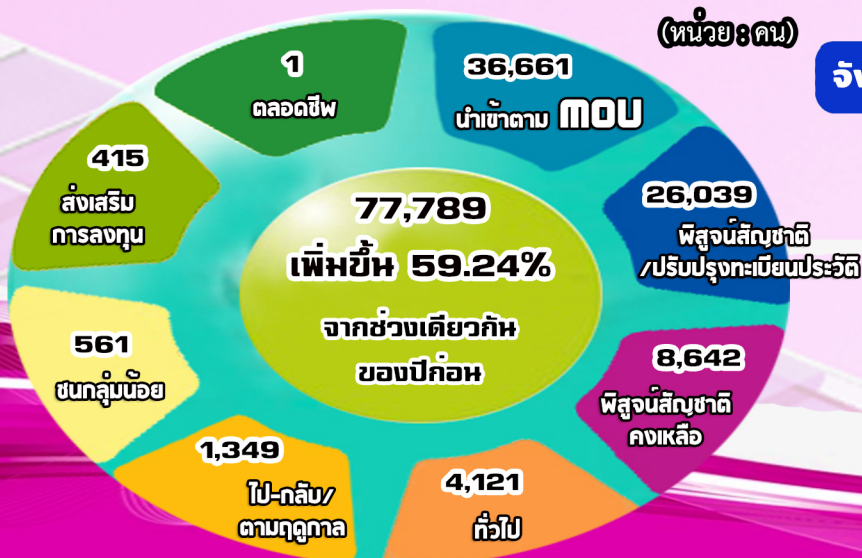
การทำงานของคนต่างด้าว

จำนวนคนต่างด้าวคงเหลือ

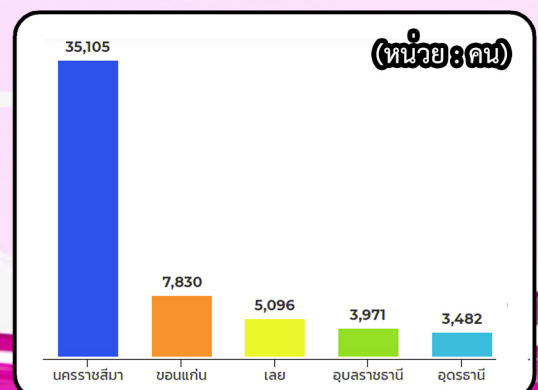
ในภาคตะวันออกเฉียงเหนือ เดือน พฤษภาคม 2562

(หน่วย:คน)

จังหวัดที่มีจำนวนคนต่างด้าวคงเหลือมากที่สุด



(หน่วย:คน)



ที่มา : สำนักบริหารแรงงานต่างด้าว