



North Eastern Labour Market Situation

สถานการณ์ตลาดแรงงานภาคตะวันออกเฉียงเหนือ

ปีที่ 11 ฉบับที่ 6 ประจำเดือน มิถุนายน ปี 2562



- ผู้มีงานทำ 9.83 ล้านคน ลดลงจากปีก่อนร้อยละ 1.76
- ผู้ว่างงาน 5.06 หมื่นคน ลดลงจากปีก่อน ร้อยละ 56.38 คิดเป็นอัตราการว่างงาน ร้อยละ 0.51
- ความต้องการแรงงานภาคตะวันออกเฉียงเหนือ ณ เดือนมิถุนายน 2562 จำนวน 4,058 อัตรา ลดลงจากปีก่อนร้อยละ 1.77



บทสรุป

สถานการณ์ตลาดแรงงานภาคตะวันออกเฉียงเหนือ เดือนมิถุนายนปี 2562
 ความต้องการแรงงาน จำนวน 4,058 อัตรา
 ลดลงจากช่วงเดียวกันของปีก่อนร้อยละ 1.77
 ผู้มีงานทำ 9.83 ล้านคน ลดร้อยละ 1.76
 ผู้ว่างงาน 5.06 หมื่นคน ลดร้อยละ 56.38
 คิดเป็นอัตราการว่างงานร้อยละ 0.51
 ทั้งนี้ผู้ที่สนใจสามารถดูรายละเอียดข้อมูลและติดตาม
 สถานการณ์ตลาดแรงงานภาคตะวันออกเฉียงเหนือ
 ได้ที่ www.doe.go.th/lmi-ne

พบกันฉบับหน้า...

คณะผู้จัดทำ

ผู้อำนวยการจัดทำ : นางสาวสุกัญญา ภูพัฒน์กุล
 ผู้อำนวยการกองบริหารข้อมูลตลาดแรงงาน

ผู้จัดทำ :
 ศูนย์บริหารข้อมูลตลาดแรงงานภาคตะวันออกเฉียงเหนือ
 ศาลากลางจังหวัดขอนแก่น ชั้น 3 (หลังเก่า)
 ถนนศูนย์ราชการ ตำบลในเมือง อำเภอเมือง
 จังหวัดขอนแก่น 40000
 โทรศัพท์ : 0-4323-9016, 0-4323-4752
 โทรสาร : 0-4323-9016
 เว็บไซต์ : www.doe.go.th/lmi-ne
 E-mail : lm_kkn@doe.go.th



QR CODE

www.doe.go.th/lmi-ne

สารบัญ

การให้บริการจัดหางานในประเทศโดยรัฐ	2
ภาวะการมีงานทำของประชากร	3
ภาวะการลงทุน	4
การไปทำงานต่างประเทศ	4
การทำงานของคนต่างด้าว	4

วัตถุประสงค์ เพื่อเผยแพร่สถานการณ์ตลาดแรงงานในภาคตะวันออกเฉียงเหนือ

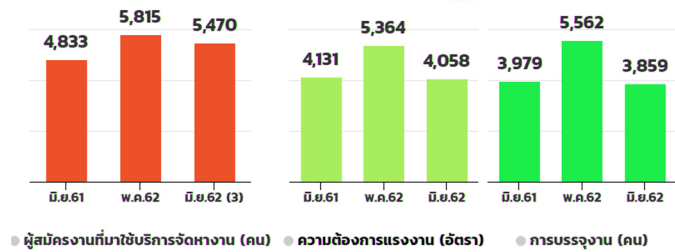
ดูรายละเอียดเพิ่มเติมและ
 ติดตามสถานการณ์ตลาดแรงงานภาค ๆ ได้ที่...

QR CODE สถานการณ์ตลาดแรงงาน
 ภาคตะวันออกเฉียงเหนือ



การให้บริการจัดหางานในประเทศโดยรัฐ

ผู้สมัครงาน ความต้องการแรงงาน การบรรจุงาน เดือน มิถุนายน 2562



เพิ่มขึ้น 13.18% จากช่วงเดียวกันของปีก่อน
ลดลง 1.77% จากช่วงเดียวกันของปีก่อน
ลดลง 3.02% จากช่วงเดียวกันของปีก่อน

ผู้สมัครงานที่มาใช้บริการจัดหางาน

รวม 5,470 คน

เพิ่มขึ้น 13.18 %
จากช่วงเดียวกันของปีก่อน

ประถมศึกษา 467 คน



มัธยมศึกษา 1,880 คน



อาชีวศึกษา 1,187 คน



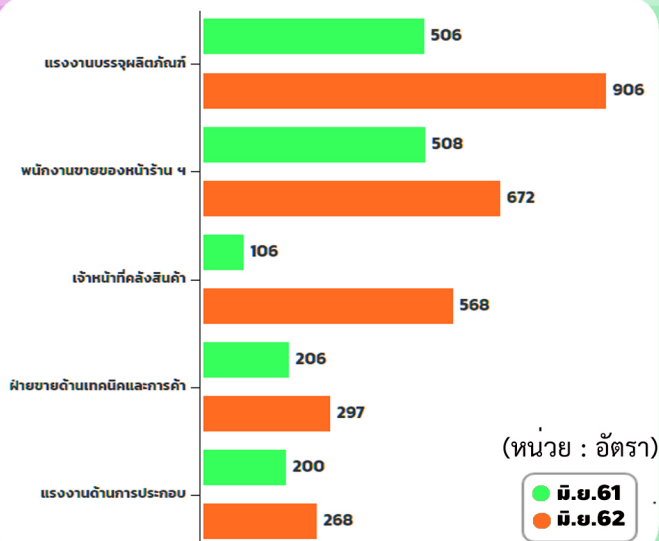
ปริญญาตรี ขึ้นไป 1,936 คน



ความต้องการแรงงาน

รวม 4,058 อัตรา

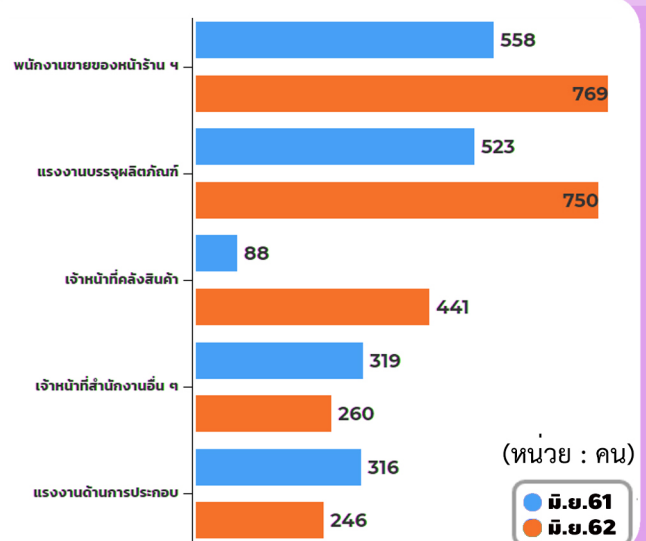
ลดลง 1.77 %
จากช่วงเดียวกันของปีก่อน



การบรรจุงาน

รวม 3,859 คน

ลดลง 3.02%
จากช่วงเดียวกันของปีก่อน

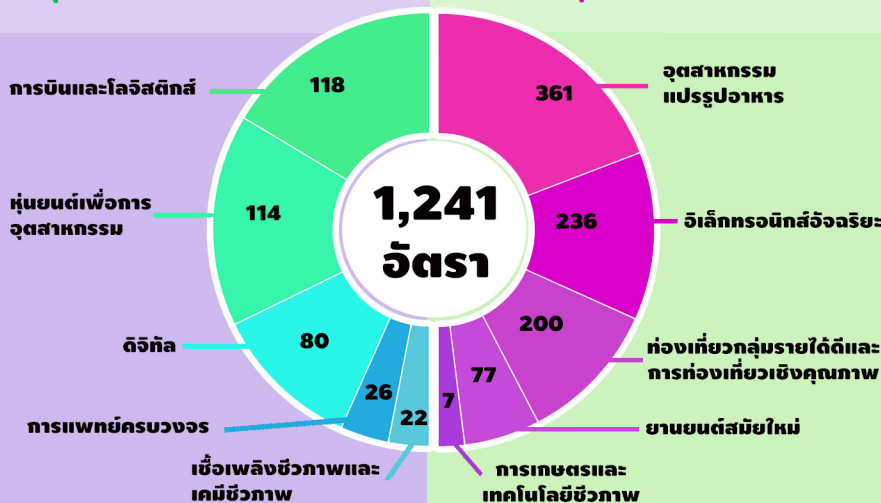


ความต้องการแรงงาน ใน 10 อุตสาหกรรมเป้าหมาย เดือน มิถุนายน 2562 ลดลง 7.18% จากช่วงเดียวกันของปีก่อน

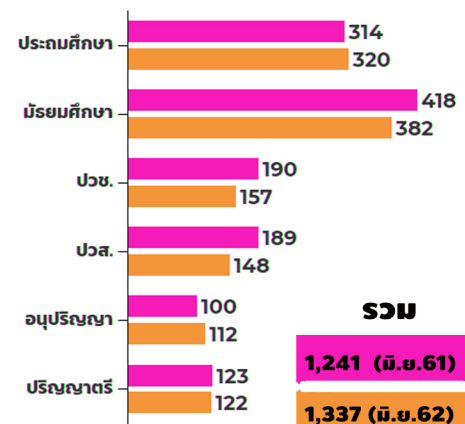
New S-Curve
อุตสาหกรรมแห่งอนาคต

(หน่วย : อัตรา)

First S - Curve
ต่ออุตสาหกรรมเดิมที่มีศักยภาพ



จำแนกตามระดับการศึกษา



ภาวะการมีงานทำของประชากร

ภาวะความต้องการแรงงานภาคตะวันออกเฉียงเหนือ เดือน มิถุนายน 2562

ประชากรอายุ 15 ปีขึ้นไป 14.99 ล้านคน



ผู้อยู่ในกำลังแรงงาน
9.92 ล้านคน

ผู้มีงานทำ 9.83 ล้านคน

ผู้ว่างงาน 5.06 หมื่นคน
(อัตราการว่างงาน ร้อยละ 0.51)

รอฤดูกาล 4.69 หมื่นคน



ผู้อยู่ในกำลังแรงงาน
5.07 ล้านคน

ทำงานบ้าน 1.25 ล้านคน

เรียนหนังสือ 1.41 ล้านคน

อื่น ๆ 2.41 ล้านคน



ที่มา : สำนักงานสถิติแห่งชาติ

ประเภทอุตสาหกรรมที่สำคัญของผู้มีงานทำ 5 อันดับแรก

-  **5.62** (หน่วย : ล้านคน)
การเกษตรกรรม
-  **1.15**
การขายส่งและขายปลีก
-  **0.77**
การผลิต
-  **0.50**
การก่อสร้าง
-  **0.44**
การบริหารราชการ

ประสบการณ์ทำงานของผู้ว่างงาน

- ไม่เคยทำงานมาก่อน 2.90** (หน่วย : หมื่นคน)
- เคยทำงานมาก่อน 2.17**
 -  **0.94**
ภาคการบริการและการค้า
 -  **0.83**
ภาคการผลิต
 -  **0.42**
ภาคเกษตรกรรม

เปรียบเทียบผู้มีงานทำ ปี 61-62

(หน่วย : ล้านคน)



ที่มา : สำนักงานสถิติแห่งชาติ

ลดลง 1.76%

เปรียบเทียบการว่างงาน ปี 61-62

(หน่วย : หมื่นคน)



ที่มา : สำนักงานสถิติแห่งชาติ

ลดลง 56.38%


ภาวะการลงทุน

ในภาคตะวันออกเฉียงเหนือ เดือน มิถุนายน 2562

มิถุนายน 61

 55 แห่ง

 3,432 ล้านบาท

 1,398 คน

COMPARE


จำนวนโรงงาน


ขนาดการลงทุน

การจ้างงาน

มิถุนายน 62

ลดลง  30 แห่ง

ลดลง  978 ล้านบาท

ลดลง  540 คน

ที่มา :

กรมโรงงานอุตสาหกรรม

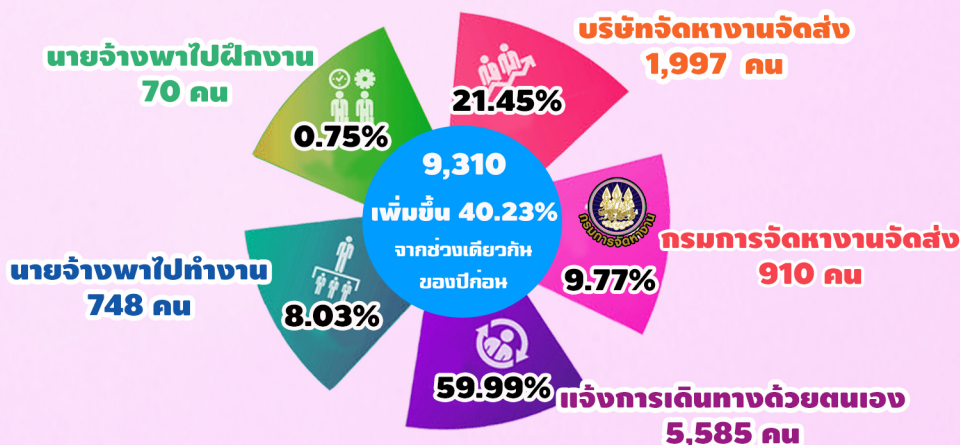
อุตสาหกรรมเคมีภัณฑ์ ปิโตรเลียมฯ ได้รับอนุญาตให้ประกอบกิจการมากที่สุด
จำนวน 9 แห่ง เงินลงทุน 116.46 ล้านบาท เกิดการจ้างงาน 109 คน

การไปทำงานต่างประเทศ

ในภาคตะวันออกเฉียงเหนือ เดือน มิถุนายน 2562

Re-entry VISA 2,037 คน
ลดลง 0.52% จากช่วงเดียวกันของปีก่อน

(หน่วย:คน)



จำแนกตามวุฒิการศึกษา

มิ.ย. 61 vs มิ.ย. 62

2,047	ประถม	4,298
3,148	มัธยม	4,425
493	อาชีวะ	452
143	ป.ตรี>	134
5,832	รวม	9,310

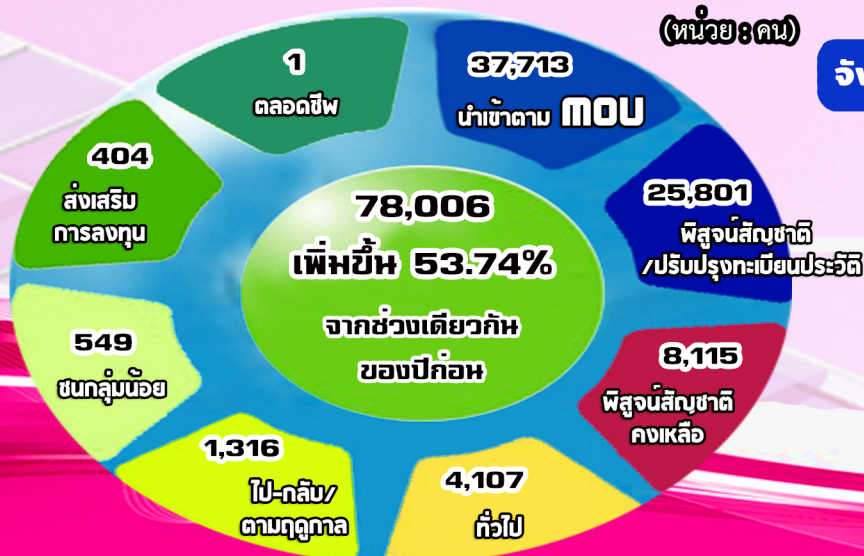
ที่มา : กองบริหารแรงงานไทยไปต่างประเทศ

การทำงานของคนต่างด้าว

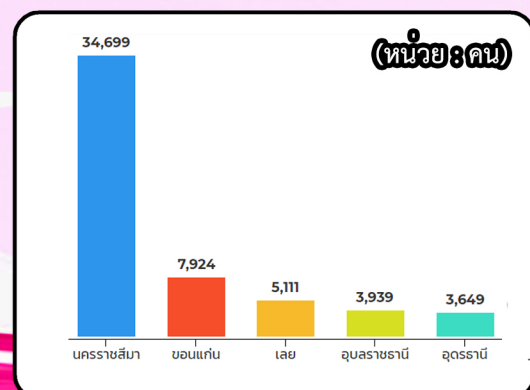
จำนวนคนต่างด้าวกงเหลือ

ในภาคตะวันออกเฉียงเหนือ เดือน มิถุนายน 2562

(หน่วย:คน)



จังหวัดที่มีจำนวนคนต่างด้าวกงเหลือมากที่สุด



ที่มา : สำนักบริหารแรงงานต่างด้าว