



วารสารสถิติจำนวนคนต่างด้าวที่ได้รับอนุญาตทำงาน
ทั่วราชอาณาจักร ประจำปี 2556



จัดทำโดย

ฝ่ายสารสนเทศแรงงานต่างด้าว

กลุ่มงานพัฒนาระบบควบคุมการทำงานของคนต่างด้าว

สำนักบริหารแรงงานต่างด้าว

กกจ. 28 /2557/ สบต.1

คำนำ

เอกสารฉบับนี้ จัดทำขึ้นเพื่อเผยแพร่ข้อมูลข่าวสารด้านการควบคุมการทำงานของคนต่างด้าว และใช้เป็นข้อมูลในการอ้างอิงด้านการทำงานของคนต่างด้าวในประเทศไทย โดยรวบรวมข้อมูลคนต่างด้าวที่ได้รับใบอนุญาตทำงานทั่วราชอาณาจักร ประกอบด้วย

ข้อมูลคนต่างด้าวที่ได้รับอนุญาตทำงานคงเหลือ ในระบบควบคุมการทำงานของคนต่างด้าว (On-Line)

ข้อมูลคนต่างด้าวที่ผ่านการพิสูจน์สัญชาติและได้รับใบอนุญาตทำงาน

ข้อมูลคนต่างด้าวที่นำเข้ามาตาม MOU และได้รับใบอนุญาตทำงาน

โดยจำแนกประเภทคนต่างด้าวรายมาตราตามพระราชบัญญัติการทำงานของคนต่างด้าว พ.ศ.2551

ข้อมูลคนต่างด้าวที่เข้าเมืองอย่างผิดกฎหมาย ประเภทชนกลุ่มน้อย ที่ได้รับใบอนุญาตทำงาน

คณะผู้จัดทำ หวังเป็นอย่างยิ่งว่าเอกสารฉบับนี้จะเป็นประโยชน์แก่งานทั้งภาครัฐ และภาคเอกชน รวมถึงผู้สนใจทั่วไป



ฝ่ายสารสนเทศแรงงานต่างด้าว

กลุ่มงานพัฒนาระบบควบคุมการทำงานของคนต่างด้าว

สำนักบริหารแรงงานต่างด้าว

คนต่างด้าวในประเทศไทย

ข้อมูลทั่วไป

คนต่างด้าวที่ได้รับอนุญาตทำงานในประเทศไทย ตามพระราชบัญญัติการทำงานของคนต่างด้าว พ.ศ. ๒๕๕๑ แบ่งเป็นประเภทต่างๆ ดังนี้

- ๑. คนต่างด้าวมาตรา ๙ ประเภททั่วไป** ได้แก่ นักลงทุน ช่างฝีมือ ผู้ชำนาญการ ช่างเทคนิค ฯลฯ ที่ได้รับอนุญาตให้เข้ามาในราชอาณาจักรเป็นการชั่วคราวตามกฎหมายว่าด้วยคนเข้าเมือง
- ๒. คนต่างด้าวตลอดชีพ** ได้แก่ คนต่างด้าวที่ได้รับอนุญาตให้อยู่ในราชอาณาจักรและทำงานตามประกาศของคณะปฏิวัติ ฉบับที่ ๓๒๒ ลงวันที่ ๑๓ ธันวาคม ๒๕๑๕
- ๓. คนต่างด้าวมาตรา ๑๒ ประเภทส่งเสริมการลงทุน** ได้แก่ นักลงทุน ช่างฝีมือ ผู้ชำนาญการ ช่างเทคนิค ฯลฯ ที่ได้รับสิทธิให้อยู่ในราชอาณาจักร ตามกฎหมายว่าด้วยการส่งเสริมการลงทุน หรือกฎหมายอื่นๆ ที่เกี่ยวข้อง
- ๔. คนต่างด้าวมาตรา ๑๓ ประเภทชนกลุ่มน้อย** ได้แก่ กลุ่มชนเผ่าต่างๆ ที่อยู่ในประเทศไทย ที่กระทรวงมหาดไทยได้ทำการสำรวจจัดทำประวัติ เพื่อรอการพิสูจน์สถานะ
- ๕. คนต่างด้าว ๓ สัญชาติ (เมียนมา ลาว กัมพูชา)** เป็นแรงงานที่เข้ามาทำงานในประเทศไทย ในตำแหน่งกรรมกร หรือ คนรับใช้ในบ้าน ตามบันทึกความเข้าใจว่าด้วยการจ้างแรงงานระหว่างประเทศไทยกับประเทศเมียนมา ลาว กัมพูชา เพื่อทดแทนแรงงานไทยที่ขาดแคลน รวมถึงแรงงานที่ลักลอบเข้าเมืองและทำงานโดยผิดกฎหมาย

สารบัญ

หน้า

คำนำ

คำนิยาม

จำนวนคนต่างด้าวที่ได้รับอนุญาตทำงานคงเหลือทั่วราชอาณาจักร ปี 2556.....	1
แผนภูมิ แสดงจำนวนคนต่างด้าวที่ได้รับอนุญาตทำงานตามลักษณะการเข้าเมือง ทยมาตรา.....	2
ตาราง แสดงจำนวนคนต่างด้าวที่ได้รับอนุญาตทำงานคงเหลือทั่วราชอาณาจักร.....	3
แผนภูมิ แสดงจำนวนคนต่างด้าวที่ได้รับอนุญาตทำงานทั่วราชอาณาจักร จำแนกรายภาค.....	4
การพิจารณาอนุญาตการทำงาน จำแนกตามตำแหน่งงาน กิจการ สัญชาติ และพื้นที่ 3 ลำดับแรก.....	5 - 7

ภาคผนวก

สารบัญภาคผนวก	8 - 10
จำนวนคนต่างด้าวที่ได้รับอนุญาตทำงานคงเหลือทั่วราชอาณาจักร ตารางที่ 1 - 20	11 - 50
จำนวนคนต่างด้าวที่ได้รับอนุญาตทำงานใหม่ทั่วราชอาณาจักร ตารางที่ 21 - 33	51 - 63

จำนวนสถิติคนต่างด้าวที่ได้รับอนุญาตทำงานในประเทศไทยปี 2556

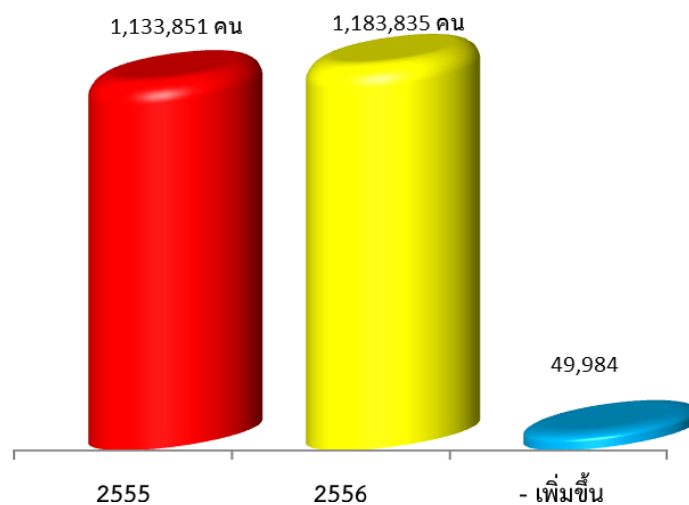
ปี 2556 จำนวนคนต่างด้าวที่ได้รับอนุญาตทำงานทั่วราชอาณาจักร ข้อมูล ณ เดือนธันวาคม 2556 มีจำนวนรวมทั้งสิ้น 1,183,835 คน โดยเพิ่มขึ้นจากปีก่อน จำนวน 49,984 คน คิดเป็นร้อยละ 4.41 จำแนกตามลักษณะการเข้าเมืองสรุปได้ ดังนี้

1. คนต่างด้าวเข้าเมืองถูกกฎหมาย

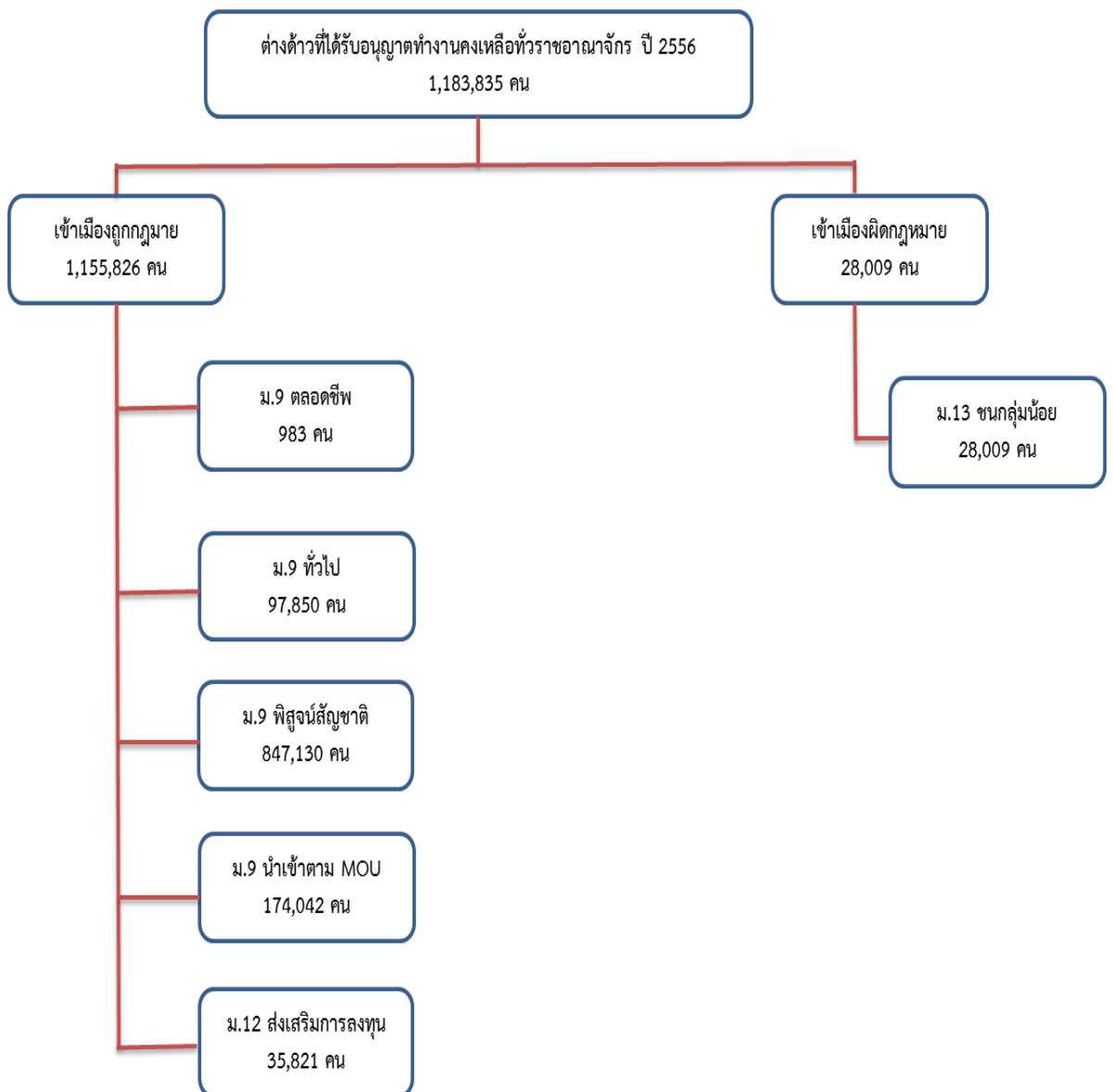
มีจำนวนทั้งสิ้น 1,155,826 คน เพิ่มขึ้นจากปีก่อนจำนวน 215,295 คน คิดเป็นร้อยละ 22.89

2. คนต่างด้าวเข้าเมืองผิดกฎหมาย

มีจำนวนทั้งสิ้น 28,009 คน ลดลงจากปีก่อนจำนวน 165,311 คน คิดเป็นร้อยละ 85.51 (คนต่างด้าวตามมติกรม.หากผ่านการพิสูจน์สัญชาติแล้วจะเปลี่ยนสถานะเป็นคนต่างด้าวเข้าเมืองถูกกฎหมาย มาตรา 9 ประเภทพิสูจน์สัญชาติ)



แผนภูมิ แสดงจำนวนคนต่างด้าวที่ได้รับอนุญาตทำงานตามลักษณะการ
เข้าเมือง รายมาตรา



ตาราง แสดงจำนวนคนต่างด้าวที่ได้รับอนุญาตทำงานคงเหลือทั่วราชอาณาจักร

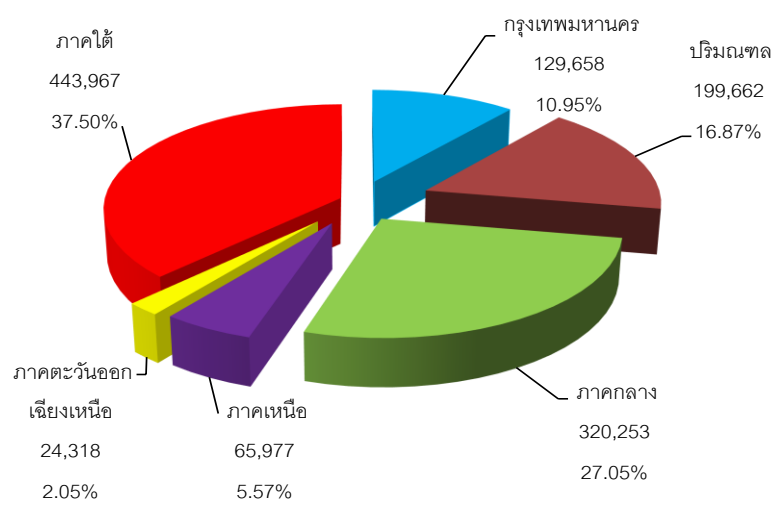
(จำแนกลักษณะการเข้าเมือง รายมาตรา รายภาค (ณ เดือนธันวาคม 2556))

จังหวัด	รวมทั้งสิ้น (คน)	เข้าเมืองถูกกฎหมาย						เข้าเมืองผิดกฎหมาย	
		รวมเข้าเมือง ถูกกฎหมาย (คน)	มาตรา 9				มาตรา 12	รวมเข้าเมือง ผิดกฎหมาย (คน)	ชนกลุ่มน้อย
			ตลอดชีพ	ทั่วไป	พิธีฐาน สัญชาติ	นำเข้ามา ตาม MOU	ส่งเสริมการลงทุน BOI		
ทั่วราชอาณาจักร	1,183,835	1,155,826	983	97,850	847,130	174,042	35,821	28,009	28,009
กรุงเทพมหานคร	129,658	127,067	10	51,868	32,909	19,517	22,763	2,591	2,591
ภูมิภาค	1,054,177	1,028,759	973	45,982	814,221	154,525	13,058	25,418	25,418
ปริมณฑล	199,662	197,514	-	9,761	154,352	31,800	1,601	2,148	2,148
ภาคกลาง	320,253	316,357	182	13,232	230,116	63,136	9,691	3,896	3,896
ภาคเหนือ	65,977	47,290	25	6,377	38,654	1,340	894	18,687	18,687
ภาคตะวันออกเฉียงเหนือ	24,318	24,009	171	3,370	11,552	8,449	467	309	309
ภาคใต้	443,967	443,588	595	13,242	379,547	49,800	405	378	378

ข้อมูล ณ เดือน ธันวาคม 2556 (ข้อมูลจำนวนคนต่างด้าวคงเหลือเป็นข้อมูลสะสมและหักจำนวนคนต่างด้าวที่ได้รับใบอนุญาตหมดอายุออกแล้วจึงใช้ข้อมูล ณ เดือนปัจจุบันเท่านั้น)

เมื่อเปรียบเทียบจำนวนคนต่างด้าวคงเหลือรายพื้นที่ จากตารางข้างต้นพบว่า ภาคใต้ มีจำนวนคนต่างด้าวที่ได้รับอนุญาตทำงานคงเหลือมากที่สุด จำนวน 443,967 คน คิดเป็นร้อยละ 37.50 คน รองลงมาคือ ภาคกลาง จำนวน 320,253 คน คิดเป็นร้อยละ 27.05 คน ปริมณฑล จำนวน 199,662 คน คิดเป็นร้อยละ 16.87 คน กรุงเทพมหานคร จำนวน 129,658 คน คิดเป็นร้อยละ 10.95 คน ภาคเหนือ จำนวน 65,977 คน คิดเป็นร้อยละ 5.57 คน ภาคตะวันออกเฉียงเหนือ จำนวน 24,318 คน คิดเป็นร้อยละ 2.05 คน ของจำนวนคนต่างด้าวที่ได้รับอนุญาตทำงานทั่วราชอาณาจักร แสดงสัดส่วนตามแผนภูมิด้านล่าง

แผนภูมิ แสดงจำนวนคนต่างด้าวที่ได้รับอนุญาตทำงานทั่วราชอาณาจักร จำแนกรายภาค



การพิจารณาอนุญาตทำงาน จำแนกตามตำแหน่งงาน กิจการ สัญชาติ และพื้นที่ 3 ลำดับแรก

มาตรา 9 จำแนกออกเป็น 4 ประเภทดังนี้

1. ประเภทตลอดชีพ	จำนวน	983 คน
2. ประเภททั่วไป	จำนวน	97,850 คน
- ตำแหน่งงาน		
1) ผู้จัดการฝ่ายอื่นๆ	จำนวน	37,646 คน
2) ผู้ประกอบวิชาชีพด้านการสอน	จำนวน	23,906 คน
3) กรรมการผู้จัดการ ผู้บริหารระดับสูง	จำนวน	19,325 คน
- กิจการ		
1) การศึกษา มหาวิทยาลัย และวิทยาลัย	จำนวน	25,143 คน
2) โรงแรมและภัตตาคาร	จำนวน	9,610 คน
3) การขายส่ง และการค้าเพื่อค่านายหน้า	จำนวน	9,366 คน
- สัญชาติ		
1) ญี่ปุ่น	จำนวน	14,962 คน
2) ฟิลิปปินส์	จำนวน	11,059 คน
3) จีน	จำนวน	10,970 คน
- พื้นที่		
1) กรุงเทพมหานคร	จำนวน	51,868 คน
2) ภูเก็ต	จำนวน	6,808 คน
3) ชลบุรี	จำนวน	6,671 คน
3. ประเภทพิสุจน์สัญชาติ*	จำนวน	847,130 คน
4. ประเภทนำเข้ามาตาม MOU*	จำนวน	174,042 คน

หมายเหตุ *ประเภทพิสุจน์สัญชาติและนำเข้ามาตาม MOU ได้รับอนุญาตทำงานใน 2 งานคือ งานกรรมกรและงานรับใช้ในบ้าน ใน 24 ประเภทกิจการ

มาตรา 12 ประเภทส่งเสริมการลงทุน BOI จำนวน 35,821 คน

- ตำแหน่งงาน

1) ผู้จัดการฝ่ายอื่นๆ	จำนวน	27,334 คน
2) ช่างเทคนิคด้านต่างๆ	จำนวน	2,715 คน
3) กรรมการผู้จัดการ ผู้บริหารระดับสูง	จำนวน	2,288 คน

- กิจการ

1) การขายส่ง และการค้าเพื่อค่านายหน้า	จำนวน	4,459 คน
2) การผลิตยานยนต์ รถพ่วงและรถกึ่งรถพ่วง	จำนวน	4,149 คน
3) การผลิตผลิตภัณฑ์ยางและผลิตภัณฑ์พลาสติก	จำนวน	2,973 คน

- สัญชาติ

1) ญี่ปุ่น	จำนวน	14,962 คน
2) จีน	จำนวน	11,059 คน
3) อินเดีย	จำนวน	10,970 คน

- พื้นที่

1) กรุงเทพมหานคร	จำนวน	22,763 คน
2) ระยอง	จำนวน	3,319 คน
3) ชลบุรี	จำนวน	3,217 คน

มาตรา 13 ประเภทชนกลุ่มน้อย จำนวน 28,009 คน

- ตำแหน่งงาน

1) งานกรรมกร	จำนวน	23,852 คน
2) งานทำสวนผักและผลไม้	จำนวน	1,705 คน
3) งานซักรีดเสื้อผ้า	จำนวน	456 คน

- กิจการ

1) การก่อสร้างอาคารทั่วไป	จำนวน	7,194 คน
2) การทำสวนผลไม้	จำนวน	2,712 คน
3) ลูกจ้างในครัวเรือนส่วนบุคคล	จำนวน	2,059 คน

- สัญชาติ

1) ไทยใหญ่	จำนวน	14,299 คน
2) เมียนมา*	จำนวน	3,055 คน
3) กระเหรี่ยง	จำนวน	2,619 คน

- พื้นที่

1) เชียงใหม่	จำนวน	12,183 คน
2) เชียงราย	จำนวน	3,407 คน
3) กรุงเทพมหานคร	จำนวน	2,519 คน

หมายเหตุ : เมียนมา* คือกลุ่มที่อยู่ตามชายแดนและเป็นกลุ่มที่มีบัตรประจำตัวบุคคลบนพื้นที่สูง ไม่ใช่ คนต่างด้าวสัญชาติเมียนมาที่อยู่ในกลุ่มตามมติกรม. 3 สัญชาติ



ภาควิชา

- ตารางที่ 31 จำนวนคนต่างด้าวเข้าเมืองผิดกฎหมาย (มาตรา 13 ประเภทชนกลุ่มน้อย) ที่ได้รับอนุญาตทำงานใหม่ที่
ทั่วราชอาณาจักร(จำแนกตามหมวดอุตสาหกรรมและสัญชาติ หน่วยนับตำแหน่ง)
- ตารางที่ 32 จำนวนคนต่างด้าวเข้าเมืองผิดกฎหมาย (มาตรา 13 ประเภทชนกลุ่มน้อย) ที่ได้รับอนุญาตทำงานใหม่ที่
ทั่วราชอาณาจักร(จำแนกตามประเภทกิจการ และสัญชาติ หน่วยนับตำแหน่ง)
- ตารางที่ 33 จำนวนคนต่างด้าวได้รับอนุญาตทำงานใหม่ที่ราชอาณาจักร
(จำแนกตามลักษณะการเข้าเมืองประเภทคนต่างด้าว และสัญชาติ หน่วยนับตำแหน่ง)

ตารางที่ 1 จำนวนคนต่างด้าวที่ได้รับอนุญาตทำงานคงเหลือทั่วราชอาณาจักร

จำแนกตามลักษณะการเข้าเมืองและประเภทคนต่างด้าว

ข้อมูล ณ เดือน ธันวาคม 2556

หน่วยนับ : คน

จังหวัด	รวมทั้งสิ้น (คน)	เข้าเมืองถูกกฎหมาย						เข้าเมืองผิดกฎหมาย	
		รวมเข้าเมือง ถูกกฎหมาย (คน)	มาตรา 9				มาตรา 12	รวมเข้าเมือง ผิดกฎหมาย	มาตรา 13
			ตลอดชีพ	ทั่วไป	พิสูจน์สัญชาติ	นำเข้ามาตาม MOU	ส่งเสริมการลงทุน BOI		ชนกลุ่มน้อย
ทั่วราชอาณาจักร	1,183,835	1,155,826	983	97,850	847,130	174,042	35,821	28,009	28,009
กรุงเทพมหานคร	129,658	127,067	10	51,868	32,909	19,517	22,763	2,591	2,591
ภูมิภาค	1,054,177	1,028,759	973	45,982	814,221	154,525	13,058	25,418	25,418
ปริมณฑล	199,662	197,514	-	9,761	154,352	31,800	1,601	2,148	2,148
ภาคกลาง	320,253	316,357	182	13,232	230,116	63,136	9,691	3,896	3,896
ภาคเหนือ	65,977	47,290	25	6,377	38,654	1,340	894	18,687	18,687
ภาคตะวันออกเฉียงเหนือ	24,318	24,009	171	3,370	11,552	8,449	467	309	309
ภาคใต้	443,967	443,589	595	13,242	379,547	49,800	405	378	378
กรุงเทพมหานคร	129,658	127,067	10	51,868	32,909	19,517	22,763	2,591	2,591
สำนักบริหารแรงงานต่างด้าว	73,855	73,855	10	51,453	-	-	22,392	-	-
สจก.1-10	55,803	53,212	-	415	32,909	19,517	371	2,591	2,591
สจก. 1 (ราชดำเนิน)	541	396	-	149	172	47	28	145	145
สจก. 2 (จตุจักร)	24,136	23,956	-	101	14,307	9,547	1	180	180
สจก. 3 (วิภาวดีรังสิต)	1,250	954	-	72	92	789	1	296	296
สจก. 4 (บางรัก)	648	447	-	43	281	52	71	201	201
สจก. 5 (ถนนบุรี)	702	561	-	1	451	109	-	141	141
สจก. 6 (พุทธมณฑล)	14,612	14,400	-	-	13,285	1,114	1	212	212
สจก. 7 (ราษฎร์บูรณะ)	2,709	2,443	-	-	2,329	114	-	266	266
สจก. 8 (บางนา)	1,405	1,005	-	22	218	602	163	400	400
สจก. 9 (วามอินทรา)	1,103	922	-	-	353	562	7	181	181
สจก.10 (มีนบุรี)	8,697	8,128	-	27	1,421	6,581	99	569	569

จังหวัด	รวมทั้งสิ้น (คน)	เข้าเมืองถูกกฎหมาย					เข้าเมืองผิดกฎหมาย		
		รวมเข้าเมือง ถูกกฎหมาย (คน)	มาตรา 9				มาตรา 12 ส่งเสริมการลงทุน BOI	รวมเข้าเมือง ผิดกฎหมาย	มาตรา 13 ชนกลุ่มน้อย
			ตลอดชีพ	ทั่วไป	พิสูจน์สัญชาติ	นำเข้าตาม MOU			
ปริมณฑล	199,662	197,514	-	9,761	154,352	31,800	1,601	2,148	2,148
สมุทรปราการ	11,520	10,953	-	3,636	4,147	2,449	721	567	567
นนทบุรี	53,063	52,922	-	1,946	43,481	7,486	9	141	141
ปทุมธานี	92,318	91,685	-	2,253	75,756	12,912	764	633	633
นครปฐม	28,216	27,765	-	1,067	26,103	530	65	451	451
สมุทรสาคร	14,545	14,189	-	859	4,865	8,423	42	356	356
ภาคกลาง	320,253	316,357	182	13,232	230,116	63,136	9,691	3,896	3,896
พระนครศรีอยุธยา	14,799	14,638	-	828	6,579	5,482	1,749	161	161
อ่างทอง	3,055	3,041	-	56	1,029	1,871	85	14	14
ลพบุรี	8,514	8,459	-	224	4,325	3,811	99	55	55
สิงห์บุรี	1,028	1,006	-	77	642	269	18	22	22
ชัยนาท	1,049	1,048	-	46	985	17	-	1	1
สระบุรี	9,911	9,870	-	401	4,941	4,485	43	41	41
ชลบุรี	116,890	116,478	-	6,671	78,097	28,493	3,217	412	412
ระยอง	27,321	27,020	-	1,396	18,065	4,240	3,319	301	301
จันทบุรี	5,434	5,399	182	575	4,035	604	3	35	35
ตราด	13,909	13,822	-	286	12,946	588	2	87	87
ฉะเชิงเทรา	16,044	15,985	-	472	11,114	3,770	629	59	59
ปราจีนบุรี	5,455	5,421	-	370	3,106	1,500	445	34	34
นครนายก	5,157	5,156	-	3	1,899	3,253	1	1	1
สระแก้ว	1,421	1,420	-	91	1,201	128	-	1	1
ราชบุรี	31,479	29,762	-	334	28,212	1,196	20	1,717	1,717
กาญจนบุรี	14,420	13,791	-	228	11,852	1,711	-	629	629
สุพรรณบุรี	8,965	8,888	-	142	8,409	337	-	77	77
สมุทรสงคราม	10,175	10,152	-	52	9,981	119	-	23	23
เพชรบุรี	5,247	5,108	-	271	4,590	239	8	139	139
ประจวบคีรีขันธ์	19,980	19,893	-	709	18,108	1,023	53	87	87

จังหวัด	รวมทั้งสิ้น (คน)	เข้าเมืองถูกกฎหมาย						เข้าเมืองผิดกฎหมาย	
		รวมเข้าเมือง ถูกกฎหมาย (คน)	มาตรา 9				มาตรา 12	รวมเข้าเมือง ผิดกฎหมาย	มาตรา 13
			ตลอดชีพ	ทั่วไป	พิสูจน์สัญชาติ	นำเข้ามาตาม MOU	ส่งเสริมการลงทุน BOI		ชนกลุ่มน้อย
ภาคเหนือ	65,977	47,290	25	6,377	38,654	1,340	894	18,687	18,687
เชียงใหม่	19,857	7,674	21	3,568	3,448	217	420	12,183	12,183
ลำพูน	7,351	6,316	-	225	5,690	6	395	1,035	1,035
ลำปาง	1,968	1,847	-	262	1,533	52	-	121	121
อุตรดิตถ์	557	547	-	57	483	7	-	10	10
แพร่	806	797	3	31	738	25	-	9	9
น่าน	399	380	-	106	261	13	-	19	19
พะเยา	1,082	1,033	-	105	792	136	-	49	49
เชียงราย	14,544	11,137	-	710	10,259	158	10	3,407	3,407
แม่ฮ่องสอน	2,192	1,038	-	106	932	-	-	1,154	1,154
นครสวรรค์	4,216	4,207	-	188	3,800	219	-	9	9
อุทัยธานี	381	374	-	57	316	1	-	7	7
กำแพงเพชร	3,699	3,694	-	169	3,483	42	-	5	5
ตาก	976	390	-	347	-	-	43	586	586
สุโขทัย	840	800	1	75	590	134	-	40	40
พิษณุโลก	2,218	2,174	-	246	1,698	204	26	44	44
พิจิตร	1,608	1,603	-	122	1,369	112	-	5	5
เพชรบูรณ์	3,283	3,279	-	3	3,262	14	-	4	4

จังหวัด	รวมทั้งสิ้น (คน)	เข้าเมืองถูกกฎหมาย						เข้าเมืองผิดกฎหมาย	
		รวมเข้าเมือง ถูกกฎหมาย (คน)	มาตรา 9				มาตรา 12	รวมเข้าเมือง ผิดกฎหมาย	มาตรา 13
			ตลอดชีพ	ทั่วไป	พิสูจน์สัญชาติ	นำเข้ามาตาม MOU	ส่งเสริมการลงทุน BOI		ชนกลุ่มน้อย
ภาคตะวันออกเฉียงเหนือ	24,318	24,009	171	3,370	11,552	8,449	467	309	309
นครราชสีมา	11,490	11,236	-	663	5,234	4,963	376	254	254
บุรีรัมย์	1,183	1,180	153	160	772	93	2	3	3
สุรินทร์	806	802	-	203	516	82	1	4	4
ศรีสะเกษ	443	443	1	194	227	21	-	-	-
อุบลราชธานี	666	664	-	58	224	380	2	2	2
ยโสธร	184	184	-	46	135	3	-	-	-
ชัยภูมิ	518	515	-	112	218	185	-	3	3
อำนาจเจริญ	38	38	-	9	25	4	-	-	-
บึงกาฬ	119	119	-	-	34	85	-	-	-
หนองบัวลำภู	606	606	-	32	77	497	-	-	-
ขอนแก่น	4,690	4,670	-	577	2,384	1,650	59	20	20
อุดรธานี	823	819	-	359	348	91	21	4	4
เลย	564	560	4	102	383	70	1	4	4
หนองคาย	308	307	-	80	103	124	-	1	1
มหาสารคาม	421	419	5	186	136	91	1	2	2
ร้อยเอ็ด	466	462	-	170	184	107	1	4	4
กาฬสินธุ์	244	244	-	95	149	-	-	-	-
สกลนคร	421	421	7	172	241	1	-	-	-
นครพนม	257	250	-	84	162	2	2	7	7
มุกดาหาร	71	70	1	68	-	-	1	1	1

จังหวัด	รวมทั้งสิ้น (คน)	เข้าเมืองถูกกฎหมาย						เข้าเมืองผิดกฎหมาย	
		รวมเข้าเมือง ถูกกฎหมาย (คน)	มาตรา 9				มาตรา 12	รวมเข้าเมือง ผิดกฎหมาย	มาตรา 13
			ตลอดชีพ	ทั่วไป	พิสูจน์สัญชาติ	นำเข้าตาม MOU	ส่งเสริมการลงทุน BOI		ชนกลุ่มน้อย
ภาคใต้	443,967	443,589	595	13,242	379,547	49,800	405	378	378
นครศรีธรรมราช	14,036	14,036	595	117	11,222	2,102	-	-	-
กระบี่	10,944	10,855	-	619	9,538	645	53	89	89
พังงา	33,047	33,038	-	414	32,605	10	9	9	9
ภูเก็ต	185,490	185,448	-	6,808	175,989	2,474	177	42	42
สุราษฎร์ธานี	23,612	23,561	-	3,177	14,163	6,158	63	51	51
ระนอง	51,181	51,090	-	94	50,924	71	1	91	91
ชุมพร	29,254	29,253	-	85	18,590	10,578	-	1	1
สงขลา	79,025	78,968	-	1,282	52,734	24,875	77	57	57
สตูล	456	453	-	133	242	77	1	3	3
ตรัง	8,519	8,500	-	195	5,664	2,619	22	19	19
พัทลุง	33	33	-	24	6	3	-	-	-
ปัตตานี	3,718	3,717	-	107	3,602	8	-	1	1
ยะลา	2,397	2,382	-	109	2,130	141	2	15	15
นราธิวาส	2,255	2,255	-	78	2,138	39	-	-	-

หมายเหตุ :

- ข้อมูล MOU (นำเข้าและพิสูจน์สัญชาติ) จากแบบรายงานอิเล็กทรอนิกส์เมล์ ฝ่ายสารสนเทศฯ กองแผนงานและสารสนเทศ
- คนต่างด้าวตามมติ ครม. หลังวันที่ 14 ธันวาคม 2555 เป็นไปตามมาตรการการดำเนินการโดยให้มีการส่งกลับออกนอกราชอาณาจักร เนื่องจากสิ้นสุดการผ่อนผันให้อยู่ในราชอาณาจักร

ตารางที่ 2 จำนวนคนต่างด้าวที่ได้รับอนุญาตทำงานคงเหลือทั่วราชอาณาจักร

จำแนกตามลักษณะการเข้าเมือง ประเภทคนต่างด้าว จำนวนคนแยกเพศ

ข้อมูล ณ เดือน ธันวาคม 2556

หน่วยนับ : คน

ภาค/จังหวัด	รวมทั้งสิ้น			ต่างด้าวเข้าเมืองถูกกฎหมาย																		ต่างด้าวเข้าเมืองผิดกฎหมาย					
				รวมเข้าเมืองถูกกฎหมาย (คน)			มาตรา 9									มาตรา 12			รวมเข้าเมืองผิดกฎหมาย (คน)			มาตรา 13					
							ตลอดชีพ			ทั่วไป			พิสูจน์สัญชาติ			นำเข้า									ส่งเสริมการลงทุน BOI		
							รวม	ชาย	หญิง	รวม	ชาย	หญิง	รวม	ชาย	หญิง	รวม	ชาย	หญิง	รวม	ชาย	หญิง	รวม	ชาย	หญิง	รวม	ชาย	หญิง
ทั่วราชอาณาจักร	1,183,835	730,119	453,716	1,155,826	714,880	440,946	983	609	374	97,850	72,249	25,601	847,130	499,542	347,588	174,042	109,441	64,601	35,821	33,039	2,782	28,009	15,239	12,770	28,009	15,239	12,770
กรุงเทพมหานคร	129,658	94,998	34,660	127,067	93,829	33,238	10	10	-	51,868	40,563	11,305	32,909	16,996	15,913	19,517	15,329	4,188	22,763	20,931	1,832	2,591	1,169	1,422	2,591	1,169	1,422
ภูมิภาค	1,054,177	635,121	419,056	1,028,759	621,051	407,708	973	599	374	45,982	31,686	14,296	814,221	482,546	331,675	154,525	94,112	60,413	13,058	12,108	950	25,418	14,070	11,348	25,418	14,070	11,348
ปริมณฑล	199,662	126,048	73,614	197,514	124,840	72,674	-	-	-	9,761	7,150	2,611	154,352	97,072	57,280	31,800	19,144	12,656	1,601	1,474	127	2,148	1,208	940	2,148	1,208	940
ภาคกลาง	320,253	193,044	127,209	316,357	190,710	125,647	182	122	60	13,232	9,461	3,771	230,116	133,411	96,705	63,136	38,565	24,571	9,691	9,151	540	3,896	2,334	1,562	3,896	2,334	1,562
ภาคเหนือ	65,977	37,722	28,255	47,290	27,564	19,726	25	11	14	6,377	3,886	2,491	38,654	21,981	16,673	1,340	966	374	894	720	174	18,687	10,158	8,529	18,687	10,158	8,529
ภาคตะวันออกเฉียงเหนือ	24,318	13,617	10,701	24,009	13,461	10,548	171	119	52	3,370	1,946	1,424	11,552	6,142	5,410	8,449	4,816	3,633	467	438	29	309	156	153	309	156	153
ภาคใต้	443,967	264,690	179,277	443,589	264,476	179,113	595	347	248	13,242	9,243	3,999	379,547	223,940	155,607	49,800	30,621	19,179	405	325	80	378	214	164	378	214	164
กรุงเทพมหานคร	129,658	94,998	34,660	127,067	93,829	33,238	10	10	-	51,868	40,563	11,305	32,909	16,996	15,913	19,517	15,329	4,188	22,763	20,931	1,832	2,591	1,169	1,422	2,591	1,169	1,422
สำนักงานแรงงานต่างด้าว	73,855	60,832	13,023	73,855	60,832	13,023	10	10	-	51,453	40,250	11,203	-	-	-	-	-	-	22,392	20,572	1,820	-	-	-	-	-	-
สจก 1-10	55,803	34,166	21,637	53,212	32,997	20,215	-	-	-	415	313	102	32,909	16,996	15,913	19,517	15,329	4,188	371	359	12	2,591	1,169	1,422	2,591	1,169	1,422
สจก. 1 (ราชดำเนิน)	541	266	275	396	205	191	-	-	-	149	80	69	172	80	92	47	18	29	28	27	1	145	61	84	145	61	84
สจก. 2 (จตุจักร)	24,136	15,882	8,254	23,956	15,792	8,164	-	-	-	101	92	9	14,307	7,369	6,938	9,547	8,330	1,217	1	1	-	180	90	90	180	90	90
สจก. 3 (วิภาวดีรังสิต)	1,250	899	351	954	815	139	-	-	-	72	60	12	92	50	42	789	704	85	1	1	-	296	84	212	296	84	212
สจก. 4 (บางรัก)	648	379	269	447	282	165	-	-	-	43	36	7	281	148	133	52	31	21	71	67	4	201	97	104	201	97	104
สจก. 5 (ธนบุรี)	702	336	366	561	282	279	-	-	-	1	1	-	451	206	245	109	75	34	-	-	-	141	54	87	141	54	87
สจก. 6 (พุทธมณฑล)	14,612	7,373	7,239	14,400	7,284	7,116	-	-	-	-	-	-	13,285	6,683	6,602	1,114	600	514	1	1	-	212	89	123	212	89	123
สจก. 7 (ราษฎร์บูรณะ)	2,709	1,470	1,239	2,443	1,326	1,117	-	-	-	-	-	-	2,329	1,271	1,058	114	55	59	-	-	-	266	144	122	266	144	122
สจก. 8 (บางนา)	1,405	1,001	404	1,005	775	230	-	-	-	22	17	5	218	119	99	602	478	124	163	161	2	400	226	174	400	226	174
สจก. 9 (รามอินทรา)	1,103	758	345	922	663	259	-	-	-	-	-	-	353	204	149	562	452	110	7	7	-	181	95	86	181	95	86
สจก.10 (มีนบุรี)	8,697	5,802	2,895	8,128	5,573	2,555	-	-	-	27	27	-	1,421	866	555	6,581	4,586	1,995	99	94	5	569	229	340	569	229	340
ปริมณฑล	199,662	126,048	73,614	197,514	124,840	72,674	-	-	-	9,761	7,150	2,611	154,352	97,072	57,280	31,800	19,144	12,656	1,601	1,474	127	2,148	1,208	940	2,148	1,208	940
สมุทรปราการ	11,520	7,795	3,725	10,953	7,483	3,470	-	-	-	3,636	2,819	817	4,147	2,524	1,623	2,449	1,504	945	721	636	85	567	312	255	567	312	255
นนทบุรี	53,063	33,111	19,952	52,922	33,032	19,890	-	-	-	1,946	1,281	665	43,481	26,678	16,803	7,486	5,066	2,420	9	7	2	141	79	62	141	79	62
ปทุมธานี	92,318	61,175	31,143	91,685	60,809	30,876	-	-	-	2,253	1,689	564	75,756	51,009	24,747	12,912	7,374	5,538	764	737	27	633	366	267	633	366	267
นครปฐม	28,216	14,808	13,408	27,765	14,558	13,207	-	-	-	1,067	700	367	26,103	13,449	12,654	530	352	178	65	57	8	451	250	201	451	250	201
สมุทรสาคร	14,545	9,159	5,386	14,189	8,958	5,231	-	-	-	859	661	198	4,865	3,412	1,453	8,423	4,848	3,575	42	37	5	356	201	155	356	201	155

ภาค/จังหวัด	รวมทั้งสิ้น			ต่างตัวเข้าเมืองถูกกฎหมาย																		ต่างตัวเข้าเมืองผิดกฎหมาย					
				รวมเข้าเมืองถูกกฎหมาย (คน)			มาตรา 9									มาตรา 12			รวมเข้าเมืองผิดกฎหมาย (คน)			มาตรา 13					
	ตลอดชีพ						ทั่วไป			พิสูจน์สัญชาติ			นำเข้า			ส่งเสริมการลงทุน BOI						ชนกลุ่มน้อย					
	รวม	ชาย	หญิง	รวม	ชาย	หญิง	รวม	ชาย	หญิง	รวม	ชาย	หญิง	รวม	ชาย	หญิง	รวม	ชาย	หญิง	รวม	ชาย	หญิง	รวม	ชาย	หญิง			
ภาคกลาง	320,253	193,044	127,209	316,357	190,710	125,647	182	122	60	13,232	9,461	3,771	230,116	133,411	96,705	63,136	38,565	24,571	9,691	9,151	540	3,896	2,334	1,562	3,896	2,334	1,562
พระนครศรีอยุธยา	14,799	9,959	4,840	14,638	9,848	4,790	-	-	-	828	670	158	6,579	3,948	2,631	5,482	3,537	1,945	1,749	1,693	56	161	111	50	161	111	50
อ่างทอง	3,055	2,340	715	3,041	2,334	707	-	-	-	56	34	22	1,029	624	405	1,871	1,595	276	85	81	4	14	6	8	14	6	8
ลพบุรี	8,514	4,866	3,648	8,459	4,839	3,620	-	-	-	224	110	114	4,325	2,629	1,696	3,811	2,002	1,809	99	98	1	55	27	28	55	27	28
สิงห์บุรี	1,028	577	451	1,006	568	438	-	-	-	77	57	20	642	386	256	269	107	162	18	18	-	22	9	13	22	9	13
ชัยนาท	1,049	674	375	1,048	674	374	-	-	-	46	31	15	985	628	357	17	15	2	-	-	-	1	-	1	1	-	1
สระบุรี	9,911	6,122	3,789	9,870	6,094	3,776	-	-	-	401	201	200	4,941	2,835	2,106	4,485	3,017	1,468	43	41	2	41	28	13	41	28	13
ชลบุรี	116,890	72,350	44,540	116,478	72,102	44,376	-	-	-	6,671	5,020	1,651	78,097	46,972	31,125	28,493	17,076	11,417	3,217	3,034	183	412	248	164	412	248	164
ระยอง	27,321	17,209	10,112	27,020	17,002	10,018	-	-	-	1,396	1,024	372	18,065	10,203	7,862	4,240	2,674	1,566	3,319	3,101	218	301	207	94	301	207	94
จันทบุรี	5,434	3,128	2,306	5,399	3,110	2,289	182	122	60	575	443	132	4,035	2,214	1,821	604	328	276	3	3	-	35	18	17	35	18	17
ตราด	13,909	7,983	5,926	13,822	7,950	5,872	-	-	-	286	200	86	12,946	7,431	5,515	588	318	270	2	1	1	87	33	54	87	33	54
ฉะเชิงเทรา	16,044	10,151	5,893	15,985	10,114	5,871	-	-	-	472	298	174	11,114	6,815	4,299	3,770	2,403	1,367	629	598	31	59	37	22	59	37	22
ปราจีนบุรี	5,455	3,499	1,956	5,421	3,476	1,945	-	-	-	370	235	135	3,106	1,887	1,219	1,500	924	576	445	430	15	34	23	11	34	23	11
นครนายก	5,157	2,716	2,441	5,156	2,716	2,440	-	-	-	3	3	-	1,899	1,059	840	3,253	1,653	1,600	1	1	-	1	-	1	1	-	1
สระแก้ว	1,421	764	657	1,420	763	657	-	-	-	91	41	50	1,201	649	552	128	73	55	-	-	-	1	1	-	1	1	-
ราชบุรี	31,479	17,328	14,151	29,762	16,291	13,471	-	-	-	334	183	151	28,212	15,500	12,712	1,196	589	607	20	19	1	1,717	1,037	680	1,717	1,037	680
กาญจนบุรี	14,420	8,187	6,233	13,791	7,815	5,976	-	-	-	228	129	99	11,852	6,289	5,563	1,711	1,397	314	-	-	-	629	372	257	629	372	257
สุพรรณบุรี	8,965	5,206	3,759	8,888	5,166	3,722	-	-	-	142	56	86	8,409	4,906	3,503	337	204	133	-	-	-	77	40	37	77	40	37
สมุทรสงคราม	10,175	5,378	4,797	10,152	5,362	4,790	-	-	-	52	20	32	9,981	5,282	4,699	119	60	59	-	-	-	23	16	7	23	16	7
เพชรบุรี	5,247	3,202	2,045	5,108	3,122	1,986	-	-	-	271	182	89	4,590	2,784	1,806	239	149	90	8	7	1	139	80	59	139	80	59
ประจวบคีรีขันธ์	19,980	11,405	8,575	19,893	11,364	8,529	-	-	-	709	524	185	18,108	10,370	7,738	1,023	444	579	53	26	27	87	41	46	87	41	46

ภาค/จังหวัด	รวมทั้งสิ้น			ต่างด้าวเข้าเมืองถูกกฎหมาย																		ต่างด้าวเข้าเมืองผิดกฎหมาย					
				รวมเข้าเมืองถูกกฎหมาย (คน)			มาตรา 9									มาตรา 12			รวมเข้าเมืองผิดกฎหมาย (คน)			มาตรา 13					
	ตลอดชีพ						ทั่วไป			พิสูจน์สัญชาติ			นำเข้า			ส่งเสริมการลงทุน BOI						ชนกลุ่มน้อย					
	รวม	ชาย	หญิง	รวม	ชาย	หญิง	รวม	ชาย	หญิง	รวม	ชาย	หญิง	รวม	ชาย	หญิง	รวม	ชาย	หญิง	รวม	ชาย	หญิง	รวม	ชาย	หญิง			
ภาคเหนือ	65,977	37,722	28,255	47,290	27,564	19,726	25	11	14	6,377	3,886	2,491	38,654	21,981	16,673	1,340	966	374	894	720	174	18,687	10,158	8,529	18,687	10,158	8,529
เชียงใหม่	19,857	11,218	8,639	7,674	4,557	3,117	21	9	12	3,568	2,326	1,242	3,448	1,740	1,708	217	201	16	420	281	139	12,183	6,661	5,522	12,183	6,661	5,522
ลำพูน	7,351	4,188	3,163	6,316	3,617	2,699	-	-	-	225	177	48	5,690	3,061	2,629	6	3	3	395	376	19	1,035	571	464	1,035	571	464
ลำปาง	1,968	1,197	771	1,847	1,132	715	-	-	-	262	141	121	1,533	967	566	52	24	28	-	-	-	121	65	56	121	65	56
อุตรดิตถ์	557	328	229	547	324	223	-	-	-	57	44	13	483	276	207	7	4	3	-	-	-	10	4	6	10	4	6
แพร่	806	442	364	797	439	358	3	1	2	31	19	12	738	400	338	25	19	6	-	-	-	9	3	6	9	3	6
น่าน	399	187	212	380	178	202	-	-	-	106	59	47	261	112	149	13	7	6	-	-	-	19	9	10	19	9	10
พะเยา	1,082	608	474	1,033	591	442	-	-	-	105	54	51	792	446	346	136	91	45	-	-	-	49	17	32	49	17	32
เชียงราย	14,544	7,814	6,730	11,137	6,125	5,012	-	-	-	710	374	336	10,259	5,663	4,596	158	78	80	10	10	-	3,407	1,689	1,718	3,407	1,689	1,718
แม่ฮ่องสอน	2,192	1,310	882	1,038	589	449	-	-	-	106	54	52	932	535	397	-	-	-	-	-	-	1,154	721	433	1,154	721	433
นครสวรรค์	4,216	2,499	1,717	4,207	2,494	1,713	-	-	-	188	93	95	3,800	2,274	1,526	219	127	92	-	-	-	9	5	4	9	5	4
อุทัยธานี	381	212	169	374	208	166	-	-	-	57	32	25	316	176	140	1	-	1	-	-	-	7	4	3	7	4	3
กำแพงเพชร	3,699	2,276	1,423	3,694	2,273	1,421	-	-	-	169	87	82	3,483	2,152	1,331	42	34	8	-	-	-	5	3	2	5	3	2
ตาก	976	585	391	390	225	165	-	-	-	347	197	150	-	-	-	-	-	-	43	28	15	586	360	226	586	360	226
สุโขทัย	840	508	332	800	484	316	1	1	-	75	33	42	590	331	259	134	119	15	-	-	-	40	24	16	40	24	16
พิษณุโลก	2,218	1,327	891	2,174	1,308	866	-	-	-	246	149	97	1,698	958	740	204	176	28	26	25	1	44	19	25	44	19	25
พิจิตร	1,608	931	677	1,603	930	673	-	-	-	122	46	76	1,369	814	555	112	70	42	-	-	-	5	1	4	5	1	4
เพชรบูรณ์	3,283	2,092	1,191	3,279	2,090	1,189	-	-	-	3	1	2	3,262	2,076	1,186	14	13	1	-	-	-	4	2	2	4	2	2

ภาค/จังหวัด	รวมทั้งสิ้น			ต่างตัวเข้าเมืองถูกกฎหมาย																		ต่างตัวเข้าเมืองผิดกฎหมาย					
				รวมเข้าเมืองถูกกฎหมาย (คน)			มาตรา 9									มาตรา 12			รวมเข้าเมืองผิดกฎหมาย (คน)			มาตรา 13					
	ตลอดชีพ						ทั่วไป			พิสูจน์สัญชาติ			นำเข้า			ส่งเสริมการลงทุน BOI						ชนกลุ่มน้อย					
	รวม	ชาย	หญิง	รวม	ชาย	หญิง	รวม	ชาย	หญิง	รวม	ชาย	หญิง	รวม	ชาย	หญิง	รวม	ชาย	หญิง	รวม	ชาย	หญิง	รวม	ชาย	หญิง			
ภาคตะวันออกเฉียงเหนือ	24,318	13,617	10,701	24,009	13,461	10,548	171	119	52	3,370	1,946	1,424	11,552	6,142	5,410	8,449	4,816	3,633	467	438	29	309	156	153	309	156	153
นครราชสีมา	11,490	6,672	4,818	11,236	6,543	4,693	-	-	-	663	404	259	5,234	3,077	2,157	4,963	2,710	2,253	376	352	24	254	129	125	254	129	125
บุรีรัมย์	1,183	623	560	1,180	622	558	153	110	43	160	80	80	772	385	387	93	46	47	2	1	1	3	1	2	3	1	2
สุรินทร์	806	391	415	802	391	411	-	-	-	203	101	102	516	247	269	82	42	40	1	1	-	4	-	4	4	-	4
ศรีสะเกษ	443	206	237	443	206	237	1	-	1	194	94	100	227	101	126	21	11	10	-	-	-	-	-	-	-	-	-
อุบลราชธานี	666	472	194	664	472	192	-	-	-	58	42	16	224	141	83	380	287	93	2	2	-	2	-	2	2	2	2
ยโสธร	184	79	105	184	79	105	-	-	-	46	22	24	135	54	81	3	3	-	-	-	-	-	-	-	-	-	-
ชัยภูมิ	518	269	249	515	268	247	-	-	-	112	60	52	218	115	103	185	93	92	-	-	-	3	1	2	3	1	2
อำนาจเจริญ	38	20	18	38	20	18	-	-	-	9	5	4	25	15	10	4	-	4	-	-	-	-	-	-	-	-	-
บึงกาฬ	119	77	42	119	77	42	-	-	-	-	-	-	34	16	18	85	61	24	-	-	-	-	-	-	-	-	-
หนองบัวลำภู	606	432	174	606	432	174	-	-	-	32	19	13	77	21	56	497	392	105	-	-	-	-	-	-	-	-	-
ขอนแก่น	4,690	2,644	2,046	4,670	2,631	2,039	-	-	-	577	357	220	2,384	1,276	1,108	1,650	940	710	59	58	1	20	13	7	20	13	7
อุดรธานี	823	477	346	819	474	345	-	-	-	359	237	122	348	173	175	91	46	45	21	18	3	4	3	1	4	3	1
เลย	564	238	326	560	236	324	4	-	4	102	51	51	383	146	237	70	38	32	1	1	-	4	2	2	4	2	2
หนองคาย	308	154	154	307	154	153	-	-	-	80	51	29	103	44	59	124	59	65	-	-	-	1	-	1	1	-	1
มหาสารคาม	421	217	204	419	216	203	5	4	1	186	107	79	136	71	65	91	33	58	1	1	-	2	1	1	2	1	1
ร้อยเอ็ด	466	246	220	462	244	218	-	-	-	170	104	66	184	85	99	107	54	53	1	1	-	4	2	2	4	2	2
กาฬสินธุ์	244	102	142	244	102	142	-	-	-	95	39	56	149	63	86	-	-	-	-	-	-	-	-	-	-	-	-
สกลนคร	421	157	264	421	157	264	7	4	3	172	94	78	241	59	182	1	-	1	-	-	-	-	-	-	-	-	-
นครพนม	257	107	150	250	104	146	-	-	-	84	48	36	162	53	109	2	1	1	2	2	-	7	3	4	7	3	4
มุกดาหาร	71	34	37	70	33	37	1	1	-	68	31	37	-	-	-	-	-	-	1	1	-	1	1	-	1	1	-

ตารางที่ 3 จำนวนคนต่างด้าวที่ได้รับอนุญาตทำงานคงเหลือ ทวีราชอาณาจักร

จำแนกตามลักษณะการเข้าเมือง ประเภทคนต่างด้าว จำนวนคน/ตำแหน่ง

ข้อมูล ณ เดือน ธันวาคม 2556

หน่วยนับ : คน / ตำแหน่ง

รวมคนต่างด้าวคงเหลือทวีราชอาณาจักร			เข้าเมืองถูกกฎหมาย												เข้าเมืองผิดกฎหมาย			
ภาค/จังหวัด	รวมทั้งสิ้น		รวมเข้าเมืองถูกกฎหมาย		มาตรา 9								มาตรา 12		รวมเข้าเมืองผิดกฎหมาย		มาตรา 13	
	รวม (คน)	รวม (ตำแหน่ง)			ตลอดชีพ*		ทั่วไป		พิสูจน์สัญชาติ		นำเข้า		ส่งเสริมการลงทุน BOI				รวม (คน)	รวม (ตำแหน่ง)
			รวม (คน)	รวม (ตำแหน่ง)	คน	ตำแหน่ง	คน	ตำแหน่ง	คน	ตำแหน่ง	คน	ตำแหน่ง	คน	ตำแหน่ง				
ทวีราชอาณาจักร	1,183,835	1,198,495	1,155,826	1170486	983	983	97,850	108,002	847,130	847,130	174,042	174,042	35,821	40,329	28,009	28,009	28,009	28,009
กรุงเทพมหานคร	129,658	137,795	127,067	135,204	10	10	51,868	57,676	32,909	32,909	19,517	19,517	22,763	25,092	2,591	2,591	2,591	2,591
ภูมิภาค	1,054,177	1,060,700	1028759	1035282	973	973	45,982	50,326	814,221	814,221	154,525	154,525	13,058	15,237	25,418	25,418	25,418	25,418
ปริมณฑล	199,662	200,765	197,514	198,617	-	-	9,761	10,553	154,352	154,352	31,800	31,800	1,601	1,912	2,148	2,148	2,148	2,148
ภาคกลาง	320,253	323,113	316,357	319,217	182	182	13,232	14,561	230,116	230,116	63,136	63,136	9,691	11,222	3,896	3,896	3,896	3,896
ภาคเหนือ	65,977	66,846	47,290	48,159	25	25	6,377	7,081	38,654	38,654	1,340	1,340	894	1,059	18,687	18,687	18,687	18,687
ภาคตะวันออกเฉียงเหนือ	24,318	24,466	24,009	24,157	171	171	3,370	3,456	11,552	11,552	8,449	8,449	467	529	309	309	309	309
ภาคใต้	443,967	445,510	443,589	445,132	595	595	13,242	14,675	379,547	379,547	49,800	49,800	405	515	378	378	378	378
กรุงเทพมหานคร	129,658	137,795	127,067	135,204	10	10	51,868	57,676	32,909	32,909	19,517	19,517	22,763	25,092	2,591	2,591	2,591	2,591
สำนักบริหารแรงงานต่างด้าว	73,855	81,989	73,855	81,989	10	10	51,453	57,289	-	-	-	-	22,392	24,690	-	-	-	-
สจก.1-10	55,803	55,806	53,212	53,215	-	-	415	387	32,909	32,909	19,517	19,517	371	402	2,591	2,591	2,591	2,591
สจก. 1 (ราชดำเนิน)	541	553	396	408	-	-	149	152	172	172	47	47	28	37	145	145	145	145
สจก. 2 (จตุจักร)	24,136	24,101	23,956	23,921	-	-	101	66	14,307	14,307	9,547	9,547	1	1	180	180	180	180
สจก. 3 (วิภาวดีรังสิต)	1,250	1,266	954	970	-	-	72	88	92	92	789	789	1	1	296	296	296	296
สจก. 4 (บางรัก)	648	645	447	444	-	-	43	35	281	281	52	52	71	76	201	201	201	201
สจก. 5 (ธนบุรี)	702	703	561	562	-	-	1	2	451	451	109	109	-	-	141	141	141	141
สจก. 6 (พุทธมณฑล)	14,612	14,612	14,400	14,400	-	-	-	-	13,285	13,285	1,114	1,114	1	1	212	212	212	212
สจก. 7 (ราษฎร์บูรณะ)	2,709	2,709	2,443	2,443	-	-	-	-	2,329	2,329	114	114	-	-	266	266	266	266
สจก. 8 (บางนา)	1,405	1,405	1,005	1,005	-	-	22	17	218	218	602	602	163	168	400	400	400	400
สจก. 9 (รามอินทรา)	1,103	1,108	922	927	-	-	-	1	353	353	562	562	7	11	181	181	181	181
สจก.10 (มีนบุรี)	8,697	8,704	8,128	8,135	-	-	27	26	1,421	1,421	6,581	6,581	99	107	569	569	569	569

รวมคนต่างด้าวคงเหลือทั่วราชอาณาจักร			เข้าเมืองถูกกฎหมาย												เข้าเมืองผิดกฎหมาย			
ภาค/จังหวัด	รวมทั้งสิ้น		รวมเข้าเมืองถูกกฎหมาย		มาตรา 9								มาตรา 12		รวมเข้าเมืองผิดกฎหมาย		มาตรา 13	
	รวม (คน)	รวม (ตำแหน่ง)			ตลอดชีพ*		ทั่วไป		พิสูจน์สัญชาติ		นำเข้า		ส่งเสริมการลงทุน BOI					
			รวม (คน)	รวม (ตำแหน่ง)	คน	ตำแหน่ง	คน	ตำแหน่ง	คน	ตำแหน่ง	คน	ตำแหน่ง	คน	ตำแหน่ง	รวม (คน)	รวม (ตำแหน่ง)	คน	ตำแหน่ง
ปริมาณพล	199,662	200,765	197,514	198,617	-	-	9,761	10,553	154,352	154,352	31,800	31,800	1,601	1,912	2,148	2,148	2,148	2,148
สมุทรปราการ	11,520	12,138	10,953	11,571	-	-	3,636	4102	4,147	4,147	2,449	2,449	721	873	567	567	567	567
นนทบุรี	53,063	53,079	52,922	52,938	-	-	1,946	1962	43,481	43,481	7,486	7,486	9	9	141	141	141	141
ปทุมธานี	92,318	92,702	91,685	92,069	-	-	2,253	2503	75,756	75,756	12,912	12,912	764	898	633	633	633	633
นครปฐม	28,216	28,249	27,765	27,798	-	-	1,067	1081	26,103	26,103	530	530	65	84	451	451	451	451
สมุทรสาคร	14,545	14,597	14,189	14,241	-	-	859	905	4,865	4,865	8,423	8,423	42	48	356	356	356	356
ภาคกลาง	320,253	323,113	316,357	319,217	182	182	13,232	14,561	230,116	230,116	63,136	63,136	9,691	11,222	3,896	3,896	3,896	3,896
พระนครศรีอยุธยา	14,799	15,240	14,638	15,079	-	-	828	922	6,579	6,579	5,482	5,482	1,749	2,096	161	161	161	161
อ่างทอง	3,055	3,043	3,041	3,029	-	-	56	58	1,029	1,029	1,871	1,871	85	71	14	14	14	14
ลพบุรี	8,514	8,521	8,459	8,466	-	-	224	224	4,325	4,325	3,811	3,811	99	106	55	55	55	55
สิงห์บุรี	1,028	1,025	1,006	1,003	-	-	77	73	642	642	269	269	18	19	22	22	22	22
ชัยนาท	1,049	1,052	1,048	1,051	-	-	46	49	985	985	17	17	-	-	1	1	1	1
สระบุรี	9,911	9,925	9,870	9,884	-	-	401	412	4,941	4,941	4,485	4,485	43	46	41	41	41	41
ชลบุรี	116,890	118,181	116,478	117,769	-	-	6,671	7,454	78,097	78,097	28,493	28,493	3,217	3,725	412	412	412	412
ระยอง	27,321	27,876	27,020	27,575	-	-	1,396	1,489	18,065	18,065	4,240	4,240	3,319	3,781	301	301	301	301
จันทบุรี	5,434	5,607	5,399	5,572	182	182	575	748	4,035	4,035	604	604	3	3	35	35	35	35
ตราด	13,909	13,940	13,822	13,853	-	-	286	317	12,946	12,946	588	588	2	2	87	87	87	87
ฉะเชิงเทรา	16,044	16,216	15,985	16,157	-	-	472	507	11,114	11,114	3,770	3,770	629	766	59	59	59	59
ปราจีนบุรี	5,455	5,490	5,421	5,456	-	-	370	346	3,106	3,106	1,500	1,500	445	504	34	34	34	34
นครนายก	5,157	5,157	5,156	5,156	-	-	3	2	1,899	1,899	3,253	3,253	1	2	1	1	1	1
สระแก้ว	1,421	1,421	1,420	1,420	-	-	91	91	1,201	1,201	128	128	-	-	1	1	1	1
ราชบุรี	31,479	31,522	29,762	29,805	-	-	334	372	28,212	28,212	1,196	1,196	20	25	1,717	1,717	1,717	1,717
กาญจนบุรี	14,420	14,432	13,791	13,803	-	-	228	240	11,852	11,852	1,711	1,711	-	-	629	629	629	629
สุพรรณบุรี	8,965	8,946	8,888	8,869	-	-	142	123	8,409	8,409	337	337	-	-	77	77	77	77
สมุทรสงคราม	10,175	10,176	10,152	10,153	-	-	52	53	9,981	9,981	119	119	-	-	23	23	23	23
เพชรบุรี	5,247	5,264	5,108	5,125	-	-	271	285	4,590	4,590	239	239	8	11	139	139	139	139
ประจวบคีรีขันธ์	19,980	20,079	19,893	19,992	-	-	709	796	18,108	18,108	1,023	1,023	53	65	87	87	87	87

รวมคนต่างด้าวคงเหลือทั่วราชอาณาจักร			เข้าเมืองถูกกฎหมาย												เข้าเมืองผิดกฎหมาย			
ภาค/จังหวัด	รวมทั้งสิ้น		รวมเข้าเมืองถูกกฎหมาย		มาตรา 9								มาตรา 12		รวมเข้าเมืองผิดกฎหมาย		มาตรา 13	
	รวม (คน)	รวม (ตำแหน่ง)			ตลอดชีพ*		ทั่วไป		พิสูจน์สัญชาติ		นำเข้า		ส่งเสริมการลงทุน BOI					
			รวม (คน)	รวม (ตำแหน่ง)	คน	ตำแหน่ง	คน	ตำแหน่ง	คน	ตำแหน่ง	คน	ตำแหน่ง	คน	ตำแหน่ง	รวม (คน)	รวม (ตำแหน่ง)	คน	ตำแหน่ง
ภาคเหนือ	65,977	66,846	47,290	48,159	25	25	6,377	7,081	38,654	38,654	1,340	1,340	894	1,059	18,687	18,687	18,687	18,687
เชียงใหม่	19,857	20,493	7,674	8,310	21	21	3,568	4,119	3,448	3,448	217	217	420	505	12,183	12,183	12,183	12,183
ลำพูน	7,351	7,450	6,316	6,415	-	-	225	252	5,690	5,690	6	6	395	467	1,035	1,035	1,035	1,035
ลำปาง	1,968	1,973	1,847	1,852	-	-	262	267	1,533	1,533	52	52	-	-	121	121	121	121
อุตรดิตถ์	557	561	547	551	-	-	57	61	483	483	7	7	-	-	10	10	10	10
แพร่	806	806	797	797	3	3	31	31	738	738	25	25	-	-	9	9	9	9
น่าน	399	407	380	388	-	-	106	114	261	261	13	13	-	-	19	19	19	19
พะเยา	1,082	1,089	1,033	1,040	-	-	105	112	792	792	136	136	-	-	49	49	49	49
เชียงราย	14,544	14,590	11,137	11,183	-	-	710	752	10,259	10,259	158	158	10	14	3,407	3,407	3,407	3,407
แม่ฮ่องสอน	2,192	2,208	1,038	1,054	-	-	106	122	932	932	-	-	-	-	1,154	1,154	1,154	1,154
นครสวรรค์	4,216	4,211	4,207	4,202	-	-	188	183	3,800	3,800	219	219	-	-	9	9	9	9
อุทัยธานี	381	382	374	375	-	-	57	58	316	316	1	1	-	-	7	7	7	7
กำแพงเพชร	3,699	3,673	3,694	3,668	-	-	169	143	3,483	3,483	42	42	-	-	5	5	5	5
ตาก	976	1,048	390	462	-	-	347	415	-	-	-	-	43	47	586	586	586	586
สุโขทัย	840	848	800	808	1	1	75	83	590	590	134	134	-	-	40	40	40	40
พิษณุโลก	2,218	2,221	2,174	2,177	-	-	246	249	1,698	1,698	204	204	26	26	44	44	44	44
พิจิตร	1,608	1,603	1,603	1,598	-	-	122	117	1,369	1,369	112	112	-	-	5	5	5	5
เพชรบูรณ์	3,283	3,283	3,279	3,279	-	-	3	3	3,262	3,262	14	14	-	-	4	4	4	4

รวมคนต่างด้าวคงเหลือทั่วราชอาณาจักร			เข้าเมืองถูกกฎหมาย												เข้าเมืองผิดกฎหมาย			
ภาค/จังหวัด	รวมทั้งสิ้น		รวมเข้าเมืองถูกกฎหมาย		มาตรา 9								มาตรา 12		รวมเข้าเมืองผิดกฎหมาย		มาตรา 13	
	รวม (คน)	รวม (ตำแหน่ง)			ตลอดชีพ*		ทั่วไป		พิกุลสัญชาติ		นำเข้า		ส่งเสริมการลงทุน BOI				ชนกลุ่มน้อย	
			รวม (คน)	รวม (ตำแหน่ง)	คน	ตำแหน่ง	คน	ตำแหน่ง	คน	ตำแหน่ง	คน	ตำแหน่ง	คน	ตำแหน่ง	รวม (คน)	รวม (ตำแหน่ง)	คน	ตำแหน่ง
ภาคตะวันออกเฉียงเหนือ	24,318	24,466	24,009	24,157	171	171	3,370	3,456	11,552	11,552	8,449	8,449	467	529	309	309	309	309
นครราชสีมา	11,490	11,550	11,236	11,296	-	-	663	671	5,234	5,234	4,963	4,963	376	428	254	254	254	254
บุรีรัมย์	1,183	1,186	1,180	1,183	153	153	160	163	772	772	93	93	2	2	3	3	3	3
สุรินทร์	806	808	802	804	-	-	203	205	516	516	82	82	1	1	4	4	4	4
ศรีสะเกษ	443	448	443	448	1	1	194	199	227	227	21	21	-	-	-	-	-	-
อุบลราชธานี	666	687	664	685	-	-	58	73	224	224	380	380	2	8	2	2	2	2
ยโสธร	184	185	184	185	-	-	46	47	135	135	3	3	-	-	-	-	-	-
ชัยภูมิ	518	517	515	514	-	-	112	111	218	218	185	185	-	-	3	3	3	3
อำนาจเจริญ	38	38	38	38	-	-	9	9	25	25	4	4	-	-	-	-	-	-
บึงกาฬ	119	119	119	119	-	-	-	-	34	34	85	85	-	-	-	-	-	-
หนองบัวลำภู	606	604	606	604	-	-	32	30	77	77	497	497	-	-	-	-	-	-
ขอนแก่น	4,690	4,701	4,670	4,681	-	-	577	585	2,384	2,384	1,650	1,650	59	62	20	20	20	20
อุดรธานี	823	845	819	841	-	-	359	377	348	348	91	91	21	25	4	4	4	4
เลย	564	571	560	567	4	4	102	109	383	383	70	70	1	1	4	4	4	4
หนองคาย	308	312	307	311	-	-	80	84	103	103	124	124	-	-	1	1	1	1
มหาสารคาม	421	415	419	413	5	5	186	181	136	136	91	91	1	-	2	2	2	2
ร้อยเอ็ด	466	468	462	464	-	-	170	172	184	184	107	107	1	1	4	4	4	4
กาฬสินธุ์	244	246	244	246	-	-	95	97	149	149	-	-	-	-	-	-	-	-
สกลนคร	421	429	421	429	7	7	172	180	241	241	1	1	-	-	-	-	-	-
นครพนม	257	259	250	252	-	-	84	87	162	162	2	2	2	1	7	7	7	7
มุกดาหาร	71	78	70	77	1	1	68	76	-	-	-	-	1	-	1	1	1	1

รวมคนต่างด้าวคงเหลือที่ราชอาณาจักร			เข้าเมืองถูกกฎหมาย												เข้าเมืองผิดกฎหมาย			
ภาค/จังหวัด	รวมทั้งสิ้น		รวมเข้าเมืองถูกกฎหมาย		มาตรา 9								มาตรา 12		รวมเข้าเมืองผิดกฎหมาย		มาตรา 13	
	รวม (คน)	รวม (ตำแหน่ง)			ตลอดชีพ*		ทั่วไป		พิสูจน์สัญชาติ		นำเข้า		ส่งเสริมการลงทุน BOI				ชนกลุ่มน้อย	
			รวม (คน)	รวม (ตำแหน่ง)	คน	ตำแหน่ง	คน	ตำแหน่ง	คน	ตำแหน่ง	คน	ตำแหน่ง	คน	ตำแหน่ง	รวม (คน)	รวม (ตำแหน่ง)	คน	ตำแหน่ง
ภาคใต้	443,967	445,510	443,589	445,132	595	595	13,242	14,675	379,547	379,547	49,800	49,800	405	515	378	378	378	378
นครศรีธรรมราช	14,036	14,071	14,036	14,071	595	595	117	152	11,222	11,222	2,102	2,102	-	-	-	-	-	-
กระบี่	10,944	11,055	10,855	10,966	-	-	619	704	9,538	9,538	645	645	53	79	89	89	89	89
พังงา	33,047	33,065	33,038	33,056	-	-	414	432	32,605	32,605	10	10	9	9	9	9	9	9
ภูเก็ต	185,490	186,537	185,448	186,495	-	-	6,808	7,778	175,989	175,989	2,474	2,474	177	254	42	42	42	42
สุราษฎร์ธานี	23,612	23,821	23,561	23,770	-	-	3,177	3,384	14,163	14,163	6,158	6,158	63	65	51	51	51	51
ระนอง	51,181	51,192	51,090	51,101	-	-	94	104	50,924	50,924	71	71	1	2	91	91	91	91
ชุมพร	29,254	29,260	29,253	29,259	-	-	85	91	18,590	18,590	10,578	10,578	-	-	1	1	1	1
สงขลา	79,025	79,080	78,968	79,023	-	-	1,282	1,327	52,734	52,734	24,875	24,875	77	87	57	57	57	57
สตูล	456	470	453	467	-	-	133	147	242	242	77	77	1	1	3	3	3	3
ตรัง	8,519	8,528	8,500	8,509	-	-	195	209	5,664	5,664	2,619	2,619	22	17	19	19	19	19
พัทลุง	33	37	33	37	-	-	24	28	6	6	3	3	-	-	-	-	-	-
ปัตตานี	3,718	3,723	3,717	3,722	-	-	107	112	3,602	3,602	8	8	-	-	1	1	1	1
ยะลา	2,397	2,413	2,382	2,398	-	-	109	126	2,130	2,130	141	141	2	1	15	15	15	15
นราธิวาส	2,255	2,258	2,255	2,258	-	-	78	81	2,138	2,138	39	39	-	-	-	-	-	-

ตารางที่ 4 จำนวนคนต่างด้าวมาตรา 9 ประเภทพิกุลสัญชาติ ที่ได้รับอนุญาตทำงานคงเหลือทั่วราชอาณาจักร

รายจังหวัด สัญชาติแยกเพศ

ข้อมูล ณ เดือน ธันวาคม 2556

หน่วยนับ : คน

ภาค/จังหวัด	พิกุลสัญชาติ												
	นายจ้าง	รวมทั้งสิ้น			เมียนมา			ลาว			กัมพูชา		
		รวม	ชาย	หญิง	รวม	ชาย	หญิง	รวม	ชาย	หญิง	รวม	ชาย	หญิง
ทั่วราชอาณาจักร	158,113	847,130	499,542	347,588	717,167	422,094	295,073	34,491	19,490	15,001	95,472	57,958	37,514
กรุงเทพมหานคร	10,266	32,909	16,996	15,913	29,095	14,961	14,134	1,174	494	680	2,640	1,541	1,099
ภูมิภาค	147,847	814,221	482,546	331,675	688,072	407,133	280,939	33,317	18,996	14,321	92,832	56,417	36,415
ปริมณฑล	34,008	154,352	97,072	57,280	112,858	71,355	41,503	15,222	9,949	5,273	26,272	15,768	10,504
ภาคกลาง	39,165	230,116	133,411	96,705	160,115	92,182	67,933	10,603	5,296	5,307	59,398	35,933	23,465
ภาคเหนือ	12,392	38,654	21,981	16,673	37,273	21,374	15,899	836	300	536	545	307	238
ภาคตะวันออกเฉียงเหนือ	4,097	11,552	6,142	5,410	8,346	4,863	3,483	1,672	507	1,165	1,534	772	762
ภาคใต้	58,185	379,547	223,940	155,607	369,480	217,359	152,121	4,984	2,944	2,040	5,083	3,637	1,446
กรุงเทพมหานคร	10,266	32,909	16,996	15,913	29,095	14,961	14,134	1,174	494	680	2,640	1,541	1,099
สำนักบริหารแรงงานต่างด้าว		-	-	-	-	-	-	-	-	-	-	-	-
สจก.1-10	10,266	32,909	16,996	15,913	29,095	14,961	14,134	1,174	494	680	2,640	1,541	1,099
สจก. ๑ (ราชดำเนิน)	128	172	80	92	155	75	80	12	2	10	5	3	2
สจก. ๒ (จตุจักร)	5,780	14,307	7,369	6,938	12,037	6,155	5,882	594	246	348	1,676	968	708
สจก. ๓ (วิภาวดีรังสิต)	67	92	50	42	85	47	38	1	-	1	6	3	3
สจก. ๔ (บางรัก)	168	281	148	133	264	139	125	1	-	1	16	9	7
สจก. ๕ (ธนบุรี)	255	451	206	245	385	171	214	20	10	10	46	25	21
สจก. ๖ (พุทธมณฑล)	2,389	13,285	6,683	6,602	12,297	6,205	6,092	503	212	291	485	266	219
สจก. ๗ (ราษฎร์บูรณะ)	603	2,329	1,271	1,058	2,245	1,217	1,028	8	6	2	76	48	28
สจก. ๘ (บางนา)	93	218	119	99	193	100	93	-	-	-	25	19	6
สจก. ๙ (รามอินทรา)	186	353	204	149	284	165	119	6	2	4	63	37	26
สจก. ๑๐ (มีนบุรี)	597	1,421	866	555	1,150	687	463	29	16	13	242	163	79

ภาค/จังหวัด	พิสูจน์สัญชาติ												
	นายจ้าง	รวมทั้งสิ้น			เมียนมา			ลาว			กัมพูชา		
		รวม	ชาย	หญิง	รวม	ชาย	หญิง	รวม	ชาย	หญิง	รวม	ชาย	หญิง
ปริมณฑล	34,008	154,352	97,072	57,280	112,858	71,355	41,503	15,222	9,949	5,273	26,272	15,768	10,504
สมุทรปราการ	1,254	4,147	2,524	1,623	3,758	2,271	1,487	25	15	10	364	238	126
นนทบุรี	8,102	43,481	26,678	16,803	34,133	20,312	13,821	2,875	1,972	903	6,473	4,394	2,079
ปทุมธานี	13,177	75,756	51,009	24,747	44,926	32,426	12,500	11,977	7,793	4,184	18,853	10,790	8,063
นครปฐม	10,640	26,103	13,449	12,654	25,250	12,972	12,278	301	147	154	552	330	222
สมุทรสาคร	835	4,865	3,412	1,453	4,791	3,374	1,417	44	22	22	30	16	14
ภาคกลาง	39,165	230,116	133,411	96,705	160,115	92,182	67,933	10,603	5,296	5,307	59,398	35,933	23,465
พระนครศรีอยุธยา	1,187	6,579	3,948	2,631	5,207	3,147	2,060	419	235	184	953	566	387
อ่างทอง	281	1,029	624	405	866	537	329	35	14	21	128	73	55
ลพบุรี	612	4,325	2,629	1,696	3,860	2,379	1,481	45	12	33	420	238	182
สิงห์บุรี	196	642	386	256	606	369	237	10	4	6	26	13	13
ชัยนาท	153	985	628	357	953	612	341	12	3	9	20	13	7
สระบุรี	1,992	4,941	2,835	2,106	3,802	2,233	1,569	244	104	140	895	498	397
ชลบุรี	11,893	78,097	46,972	31,125	40,597	23,792	16,805	6,972	3,518	3,454	30,528	19,662	10,866
ระยอง	3,822	18,065	10,203	7,862	7,900	4,710	3,190	748	375	373	9,417	5,118	4,299
จันทบุรี	1,349	4,035	2,214	1,821	1,061	602	459	483	261	222	2,491	1,351	1,140
ตราด	3,358	12,946	7,431	5,515	4,661	2,742	1,919	23	13	10	8,262	4,676	3,586
ฉะเชิงเทรา	1,768	11,114	6,815	4,299	8,211	5,081	3,130	208	100	108	2,695	1,634	1,061
ปราจีนบุรี	685	3,106	1,887	1,219	1,854	1,163	691	65	29	36	1,187	695	492
นครนายก	334	1,899	1,059	840	1,592	877	715	82	46	36	225	136	89
สระแก้ว	480	1,201	649	552	125	81	44	30	9	21	1,046	559	487
ราชบุรี	1,594	28,212	15,500	12,712	27,509	15,141	12,368	446	196	250	257	163	94
กาญจนบุรี	3,299	11,852	6,289	5,563	11,528	6,117	5,411	114	41	73	210	131	79
สุพรรณบุรี	1,669	8,409	4,906	3,503	8,100	4,753	3,347	87	27	60	222	126	96
สมุทรสงคราม	1,373	9,981	5,282	4,699	9,895	5,233	4,662	62	33	29	24	16	8
เพชรบุรี	620	4,590	2,784	1,806	4,274	2,610	1,664	153	72	81	163	102	61
ประจวบคีรีขันธ์	2,500	18,108	10,370	7,738	17,514	10,003	7,511	365	204	161	229	163	66

ภาค/จังหวัด	พิธีงานสัญชาติ												
	นายจ้าง	รวมทั้งสิ้น			เมียนมา			ลาว			กัมพูชา		
		รวม	ชาย	หญิง	รวม	ชาย	หญิง	รวม	ชาย	หญิง	รวม	ชาย	หญิง
ภาคเหนือ	12,392	38,654	21,981	16,673	37,273	21,374	15,899	836	300	536	545	307	238
เชียงใหม่	1,345	3,448	1,740	1,708	3,380	1,677	1,703	5	4	1	63	59	4
ลำพูน	1,732	5,690	3,061	2,629	5,674	3,054	2,620	16	7	9	-	-	-
ลำปาง	907	1,533	967	566	1,480	948	532	53	19	34	-	-	-
อุตรดิตถ์	126	483	276	207	436	263	173	28	7	21	19	6	13
แพร่	185	738	400	338	674	367	307	53	25	28	11	8	3
น่าน	168	261	112	149	88	44	44	170	67	103	3	1	2
พะเยา	219	792	446	346	682	418	264	107	27	80	3	1	2
เชียงราย	2,819	10,259	5,663	4,596	10,172	5,630	4,542	82	29	53	5	4	1
แม่ฮ่องสอน	405	932	535	397	932	535	397	-	-	-	-	-	-
นครสวรรค์	1,633	3,800	2,274	1,526	3,682	2,217	1,465	48	15	33	70	42	28
อุทัยธานี	191	316	176	140	280	165	115	20	2	18	16	9	7
กำแพงเพชร	1,080	3,483	2,152	1,331	3,343	2,088	1,255	41	14	27	99	50	49
ตาก	-	-	-	-	-	-	-	-	-	-	-	-	-
สุโขทัย	216	590	331	259	565	320	245	12	8	4	13	3	10
พิษณุโลก	398	1,698	958	740	1,580	907	673	58	24	34	60	27	33
พิจิตร	695	1,369	814	555	1,155	707	448	96	38	58	118	69	49
เพชรบูรณ์	273	3,262	2,076	1,186	3,150	2,034	1,116	47	14	33	65	28	37

ภาค/จังหวัด	พิสูจน์สัญชาติ												
	นายจ้าง	รวมทั้งสิ้น			เมียนมา			ลาว			กัมพูชา		
		รวม	ชาย	หญิง	รวม	ชาย	หญิง	รวม	ชาย	หญิง	รวม	ชาย	หญิง
ภาคใต้	58,185	379,547	223,940	155,607	369,480	217,359	152,121	4,984	2,944	2,040	5,083	3,637	1,446
นครศรีธรรมราช	2,206	11,222	6,705	4,517	10,606	6,320	4,286	464	281	183	152	104	48
กระบี่	3,612	9,538	5,477	4,061	8,310	4,695	3,615	1,097	676	421	131	106	25
พังงา	11,497	32,605	19,858	12,747	32,282	19,660	12,622	305	185	120	18	13	5
ภูเก็ต	10,449	175,989	105,509	70,480	175,448	105,174	70,274	516	315	201	25	20	5
สุราษฎร์ธานี	5,247	14,163	8,550	5,613	13,660	8,267	5,393	491	275	216	12	8	4
ระนอง	18,376	50,924	26,137	24,787	50,921	26,135	24,786	-	-	-	3	2	1
ชุมพร	2,440	18,590	10,897	7,693	18,157	10,652	7,505	376	204	172	57	41	16
สงขลา	2,142	52,734	32,040	20,694	47,205	28,260	18,945	1,598	927	671	3,931	2,853	1,078
สตูล	81	242	156	86	198	126	72	-	-	-	44	30	14
ตรัง	917	5,664	3,666	1,998	5,437	3,512	1,925	114	70	44	113	84	29
พัทลุง	5	6	4	2	6	4	2	-	-	-	-	-	-
ปัตตานี	483	3,602	2,154	1,448	3,083	1,832	1,251	13	8	5	506	314	192
ยะลา	325	2,130	1,415	715	2,079	1,378	701	6	3	3	45	34	11
นราธิวาส	405	2,138	1,372	766	2,088	1,344	744	4	-	4	46	28	18

ที่มา : จากรายงานอิเล็กทรอนิกส์เมล์ กองแผนงานและสารสนเทศ

หมายเหตุ จังหวัดตาก ไม่ได้รายงานข้อมูล ณ เดือน ธันวาคม 2556

ตารางที่ 5 จำนวนคนต่างด้าวมาตรา 9 ประเภทนำเข้าตาม MOU ที่ได้รับอนุญาตทำงานคงเหลือทั่วราชอาณาจักร

รายจังหวัด สัญชาติแยกเพศ

ณ เดือน ธันวาคม 2556

หน่วยนับ : คน

ภาค/จังหวัด	นำเข้าตาม MOU												
	นายจ้าง	รวมทั้งสิ้น			เมียนมา			ลาว			กัมพูชา		
		รวม	ชาย	หญิง	รวม	ชาย	หญิง	รวม	ชาย	หญิง	รวม	ชาย	หญิง
ทั่วราชอาณาจักร	6,697	174,042	109,441	64,601	58,158	40,133	17,024	26,204	15,969	10,235	89,680	53,339	36,341
กรุงเทพมหานคร	648	19,517	15,329	4,188	9,520	8,519		1,836	1,141	695	8,161	5,669	2,492
ภูมิภาค	6,049	154,525	94,112	60,413	48,638	31,614	17,024	24,368	14,828	9,540	81,519	47,670	33,849
ปริมณฑล	2,034	31,800	19,144	12,656	5,653	3,637	2,016	4,233	2,547	1,686	21,914	12,960	8,954
ภาคกลาง	1,195	63,136	38,565	24,571	12,970	9,318	3,652	6,040	3,129	2,911	44,126	26,118	18,008
ภาคเหนือ	117	1,340	966	374	932	677	255	160	87	73	248	202	46
ภาคตะวันออกเฉียงเหนือ	512	8,449	4,816	3,633	2,577	1,679	898	2,124	1,004	1,120	3,748	2,133	1,615
ภาคใต้	2,191	49,800	30,621	19,179	26,506	16,303	10,203	11,811	8,061	3,750	11,483	6,257	5,226
กรุงเทพมหานคร	648	19,517	15,329	4,188	9,520	8,519		1,836	1,141	695	8,161	5,669	2,492
สำนักบริหารแรงงานต่างด้าว	-	-	-	-	-	-	-	-	-	-	-	-	-
สจก.1-10	648	19,517	15,329	4,188	9,520	8,519	1,001	1,836	1,141	695	8,161	5,669	2,492
สจก. ๑ (ราชดำเนิน)	32	47	18	29	10	-	10	30	14	16	7	4	3
สจก. ๒ (จตุจักร)	95	9,547	8,330	1,217	6,498	5,860	638	937	736	201	2,112	1,734	378
สจก. ๓ (วิภาวดีรังสิต)	41	789	704	85	183	178	5	15	7	8	591	519	72
สจก. ๔ (บางรัก)	18	52	31	21	5	4	1	23	8	15	24	19	5
สจก. ๕ (ธนบุรี)	25	109	75	34	39	24	15	17	10	7	53	41	12
สจก. ๖ (พุทธมณฑล)	100	1,114	600	514	547	306	241	352	166	186	215	128	87
สจก. ๗ (ราษฎร์บูรณะ)	20	114	55	59	-	-	-	32	15	17	82	40	42
สจก. ๘ (บางนา)	26	602	478	124	164	164	-	37	24	13	401	290	111
สจก. ๙ (รามอินทรา)	45	562	452	110	349	322	27	52	24	28	161	106	55
สจก. ๑๐ (มีนบุรี)	246	6,581	4,586	1,995	1,725	1,661	64	341	137	204	4,515	2,788	1,727

ภาค/จังหวัด	นำเข้าตาม MOU												
	นายจ้าง	รวมทั้งสิ้น			เมียนมา			ลาว			กัมพูชา		
		รวม	ชาย	หญิง	รวม	ชาย	หญิง	รวม	ชาย	หญิง	รวม	ชาย	หญิง
ปริมณฑล	2,034	31,800	19,144	12,656	5,653	3,637	2,016	4,233	2,547	1,686	21,914	12,960	8,954
สมุทรปราการ	151	2,449	1,504	945	443	245	198	381	319	62	1,625	940	685
นนทบุรี	308	7,486	5,066	2,420	2,938	1,978	960	607	347	260	3,941	2,741	1,200
ปทุมธานี	1,039	12,912	7,374	5,538	436	347	89	2,158	1,241	917	10,318	5,786	4,532
นครปฐม	104	530	352	178	339	227	112	90	56	34	101	69	32
สมุทรสาคร	432	8,423	4,848	3,575	1,497	840	657	997	584	413	5,929	3,424	2,505
ภาคกลาง	1,195	63,136	38,565	24,571	12,970	9,318	3,652	6,040	3,129	2,911	44,126	26,118	18,008
พระนครศรีอยุธยา	80	5,482	3,537	1,945	2,181	1,691	490	651	325	326	2,650	1,521	1,129
อ่างทอง	83	1,871	1,595	276	1,855	1,587	268	8	4	4	8	4	4
ลพบุรี	38	3,811	2,002	1,809	512	216	296	133	68	65	3,166	1,718	1,448
สิงห์บุรี	7	269	107	162	30	13	17	64	29	35	175	65	110
ชัยนาท	6	17	15	2	13	12	1	4	3	1	-	-	-
สระบุรี	124	4,485	3,017	1,468	1,546	1,372	174	1,353	671	682	1,586	974	612
ชลบุรี	145	28,493	17,076	11,417	1,291	1,028	263	2,073	1,211	862	25,129	14,837	10,292
ระยอง	100	4,240	2,674	1,566	575	298	277	127	79	48	3,538	2,297	1,241
จันทบุรี	57	604	328	276	-	-	-	106	58	48	498	270	228
ตราด	107	588	318	270	-	-	-	19	12	7	569	306	263
ฉะเชิงเทรา	97	3,770	2,403	1,367	170	143	27	111	76	35	3,489	2,184	1,305
ปราจีนบุรี	70	1,500	924	576	126	111	15	541	227	314	833	586	247
นครนายก	116	3,253	1,653	1,600	1,807	958	849	218	98	120	1,228	597	631
สระแก้ว	24	128	73	55	1	-	1	6	2	4	121	71	50
ราชบุรี	39	1,196	589	607	208	85	123	352	130	222	636	374	262
กาญจนบุรี	20	1,711	1,397	314	1,609	1,337	272	13	5	8	89	55	34
สุพรรณบุรี	33	337	204	133	-	-	-	88	40	48	249	164	85
สมุทรสงคราม	8	119	60	59	-	-	-	45	21	24	74	39	35
เพชรบุรี	12	239	149	90	114	71	43	42	26	16	83	52	31
ประจวบคีรีขันธ์	29	1,023	444	579	932	396	536	86	44	42	5	4	1

ภาค/จังหวัด	นำเข้าตาม MOU												
	นายจ้าง	รวมทั้งสิ้น			เมียนมา			ลาว			กัมพูชา		
		รวม	ชาย	หญิง	รวม	ชาย	หญิง	รวม	ชาย	หญิง	รวม	ชาย	หญิง
ภาคเหนือ	117	1,340	966	374	932	677	255	160	87	73	248	202	46
เชียงใหม่	21	217	201	16	125	120	5	13	8	5	79	73	6
ลำพูน	1	6	3	3	-	-	-	6	3	3	-	-	-
ลำปาง	6	52	24	28	52	24	28	-	-	-	-	-	-
อุตรดิตถ์	4	7	4	3	-	-	-	7	4	3	-	-	-
แพร่	2	25	19	6	24	18	6	1	1	-	-	-	-
น่าน	5	13	7	6	13	7	6	-	-	-	-	-	-
พะเยา	19	136	91	45	131	87	44	3	2	1	2	2	-
เชียงราย	-	158	78	80	68	24	44	62	30	32	28	24	4
แม่ฮ่องสอน	-	-	-	-	-	-	-	-	-	-	-	-	-
นครสวรรค์	16	219	127	92	125	71	54	19	6	13	75	50	25
อุทัยธานี	1	1	-	1	-	-	-	1	-	1	-	-	-
กำแพงเพชร	6	42	34	8	38	33	5	1	-	1	3	1	2
ตาก	-	-	-	-	-	-	-	-	-	-	-	-	-
สุโขทัย	7	134	119	15	123	113	10	11	6	5	-	-	-
พิษณุโลก	16	204	176	28	123	111	12	21	14	7	60	51	9
พิจิตร	10	112	70	42	110	69	41	1	-	1	1	1	-
เพชรบูรณ์	3	14	13	1	-	-	-	14	13	1	-	-	-

ภาค/จังหวัด	นำเข้าตาม MOU												
	นายจ้าง	รวมทั้งสิ้น			เมียนมา			ลาว			กัมพูชา		
		รวม	ชาย	หญิง	รวม	ชาย	หญิง	รวม	ชาย	หญิง	รวม	ชาย	หญิง
ภาคใต้	2,191	49,800	30,621	19,179	26,506	16,303	10,203	11,811	8,061	3,750	11,483	6,257	5,226
นครศรีธรรมราช	256	2,102	1,411	691	1,477	1,069	408	198	110	88	427	232	195
กระบี่	81	645	459	186	146	138	8	408	258	150	91	63	28
พังงา	3	10	7	3	-	-	-	10	7	3	-	-	-
ภูเก็ต	69	2,474	1,764	710	1,676	1,272	404	31	17	14	767	475	292
สุราษฎร์ธานี	271	6,158	4,075	2,083	3,218	2,228	990	1,381	807	574	1,559	1,040	519
ระนอง	6	71	47	24	50	40	10	4	2	2	17	5	12
ชุมพร	1,200	10,578	6,538	4,040	9,530	6,058	3,472	565	335	230	483	145	338
สงขลา	190	24,875	14,672	10,203	9,609	4,927	4,682	8,514	6,111	2,403	6,752	3,634	3,118
สตูล	10	77	27	50	42	-	42	23	15	8	12	12	-
ตรัง	89	2,619	1,450	1,169	617	431	186	627	368	259	1,375	651	724
พัทลุง	1	3	2	1	-	-	-	3	2	1	-	-	-
ปัตตานี	6	8	3	5	-	-	-	8	3	5	-	-	-
ยะลา	8	141	140	1	141	140	1	-	-	-	-	-	-
นราธิวาส	1	39	26	13	-	-	-	39	26	13	-	-	-

ที่มา : จากรายงานอิเล็กทรอนิกส์แม่ข่าย กองแผนงานและสารสนเทศ

ตารางที่ 6 จำนวนคนต่างด้าวที่ได้รับอนุญาตทำงานคงเหลือทั่วราชอาณาจักร

จำแนกตามลักษณะการเข้าเมืองและประเภทคนต่างด้าว

ข้อมูล ณ เดือน ธันวาคม 2556

หน่วยนับ : คน

เดือน	รวมทั้งสิ้น (คน)			เข้าเมืองถูกกฎหมาย																เข้าเมืองผิดกฎหมาย			
	กทม	ภูมิภาค	รวม	รวมเข้าเมืองถูกกฎหมาย	มาตรา 9									มาตรา 12			รวมเข้าเมืองผิดกฎหมาย	มาตรา 13					
					ตลอดชีพ*			ทั่วไป			พิสูจน์สัญชาติ			นำเข้ามาตาม MOU				ส่งเสริมการลงทุน			ชนกลุ่มน้อย		
					กทม	ภูมิภาค	รวม	กทม	ภูมิภาค	รวม	กทม	ภูมิภาค	รวม	กทม	ภูมิภาค	รวม		กทม	ภูมิภาค	รวม	กทม	ภูมิภาค	รวม
ธค55	100,371	865,892	966,263	940,531	10	973	983	46,000	36,833	82,833	26,166	707,437	733,603	6,815	86,450	93,265	18,542	11,305	29,847	25,732	2,838	22,894	25,732
มค56	119,340	943,512	1,062,852	1,037,860	10	973	983	46,007	36,804	82,811	39,163	778,743	817,906	13,428	93,770	107,198	18,017	10,945	28,962	24,992	2,715	22,277	24,992
กพ56	130,422	968,827	1,099,249	1,073,926	10	973	983	46,586	37,299	83,885	45,728	802,715	848,443	17,381	93,914	111,295	18,112	11,208	29,320	25,323	2,605	22,718	25,323
มีค56	130,655	995,806	1,126,461	1,102,782	10	973	983	46,463	36,834	83,297	50,460	826,886	877,346	13,104	98,506	111,610	18,249	11,297	29,546	23,679	2,369	21,310	23,679
เมย56	129,419	1,078,864	1,208,283	1,185,507	10	973	983	46,356	36,112	82,468	49,059	914,184	963,243	13,406	95,914	109,320	18,267	11,226	29,493	22,776	2,321	20,455	22,776
พค56	132,671	963,752	1,096,423	1,074,357	10	973	983	46,226	35,454	81,680	51,065	792,166	843,231	14,304	103,879	118,183	18,777	11,503	30,280	22,066	2,289	19,777	22,066
มิย56	144,942	998,839	1,143,781	1,122,343	10	973	983	46,335	36,180	82,515	54,981	821,118	876,099	22,199	109,843	132,042	19,057	11,647	30,704	21,438	2,360	19,078	21,438
กค56	149,209	1,025,691	1,174,900	1,154,259	10	973	983	46,624	36,895	83,519	56,675	842,983	899,658	24,350	114,698	139,048	19,319	11,732	31,051	20,641	2,231	18,410	20,641
สค56	163,442	1,062,605	1,226,047	1,206,197	10	973	983	47,779	39,570	87,349	63,554	853,658	917,212	29,819	138,667	168,486	19,988	12,179	32,167	19,850	2,292	17,558	19,850
กย56	170,690	1,225,216	1,395,906	1,376,028	10	973	983	48,892	41,373	90,265	66,683	1,001,543	1,068,226	32,340	151,315	183,655	20,550	12,349	32,899	19,878	2,215	17,663	19,878
ตค56	165,711	1,068,784	1,234,495	1,211,104	10	973	983	49,184	41,843	91,027	63,554	847,972	911,526	29,819	144,356	174,175	20,915	12,478	33,393	23,391	2,229	21,162	23,391
พย56	119,992	1,056,133	1,176,125	1,149,611	10	973	983	50,709	43,788	94,497	32,073	828,555	860,628	13,092	145,864	158,956	21,681	12,866	34,547	26,514	2,427	24,087	26,514
ธค56	129,658	1,054,177	1,183,835	1,155,826	10	973	983	51,868	45,982	97,850	32,909	814,221	847,130	19,517	154,525	174,042	22,763	13,058	35,821	28,009	2,591	25,418	28,009

หมายเหตุ : คนต่างด้าวประเภทตลอดชีพ มีจำนวน 983 คน จากการสำรวจเมื่อวันที่ 23 พฤศจิกายน 2553

ตารางที่ 7 จำนวนตำแหน่งงานที่คนต่างด้าวได้รับอนุญาตทำงานคงเหลือทั่วราชอาณาจักร

จำแนกตามลักษณะการเข้าเมืองและประเภทคนต่างด้าว

ข้อมูล ณ เดือน ธันวาคม 2556

หน่วยนับ : ตำแหน่ง

เดือน	รวมทั้งสิ้น (ตำแหน่ง)			เข้าเมืองถูกกฎหมาย															เข้าเมืองผิดกฎหมาย				
	กทม	ภูมิภาค	รวม	รวมเข้าเมืองถูกกฎหมาย	มาตรา 9									มาตรา 12			รวมเข้าเมืองผิดกฎหมาย	มาตรา 13					
					ตลอดชีพ*			ทั่วไป			พิสูจน์สัญชาติ			นำเข้ามาตาม MOU				ส่งเสริมการลงทุน			ชนกลุ่มน้อย		
					กทม	ภูมิภาค	รวม	กทม	ภูมิภาค	รวม	กทม	ภูมิภาค	รวม	กทม	ภูมิภาค	รวม		กทม	ภูมิภาค	รวม	กทม	ภูมิภาค	รวม
ธค55	107,164	869,114	976,278	950,839	10	973	983	51,481	38,725	90,206	26,166	707,437	733,603	6,815	86,450	93,265	19,894	12,888	32,782	25,439	2,798	22,641	25,439
มค56	126,860	946,949	1,073,809	1,048,817	10	973	983	51,273	39,645	90,918	39,163	778,743	817,906	13,428	93,770	107,198	19,308	12,504	31,812	24,990	2,715	22,277	24,992
กพ56	136,960	973,260	1,110,220	1,084,897	10	973	983	51,845	40,175	92,020	45,728	802,715	848,443	17,381	93,914	111,295	19,391	12,765	32,156	25,323	2,605	22,718	25,323
มีค56	137,292	1,000,175	1,137,467	1,113,788	10	973	983	51,836	39,650	91,486	50,460	826,886	877,346	13,104	98,506	111,610	19,513	12,850	32,363	23,679	2,369	21,310	23,679
เมย56	136,801	1,082,600	1,219,401	1,196,625	10	973	983	51,698	39,047	90,745	49,059	914,184	963,243	13,406	95,914	109,320	20,307	12,027	32,334	22,776	2,321	20,455	22,776
พค56	139,387	968,339	1,107,726	1,085,660	10	973	983	51,621	38,467	90,088	51,065	792,166	843,231	14,304	103,879	118,183	20,098	13,077	33,175	22,066	2,289	19,777	22,066
มิย56	152,623	1,002,739	1,155,362	1,133,924	10	973	983	51,858	39,272	91,130	54,981	821,118	876,099	22,199	109,843	132,042	21,215	12,455	33,670	21,438	2,360	19,078	21,438
กค56	156,157	1,030,261	1,186,418	1,165,777	10	973	983	52,106	39,902	92,008	56,675	842,983	899,658	24,350	114,698	139,048	20,785	13,295	34,080	20,641	2,231	18,410	20,641
สค56	170,393	1,067,286	1,237,679	1,217,829	10	973	983	53,196	42,628	95,824	63,554	853,658	917,212	29,819	138,667	168,486	21,522	13,802	35,324	19,850	2,292	17,558	19,850
กย56	179,049	1,231,625	1,410,674	1,390,796	10	973	983	55,201	45,878	101,079	66,683	1,001,543	1,068,226	32,340	151,315	183,655	22,600	14,253	36,853	19,878	2,215	17,663	19,878
ตค56	173,664	1,073,632	1,246,296	1,222,905	10	973	983	54,546	45,068	99,614	63,554	847,972	911,526	29,819	144,356	174,175	22,506	14,101	36,607	23,391	2,229	21,162	23,391
พย56	129,903	1,064,658	1,194,561	1,168,047	10	973	983	57,798	50,195	107,993	32,073	828,555	860,628	13,092	145,864	158,956	24,503	14,984	39,487	26,514	2,427	24,807	26,514
ธค56	137,795	1,060,700	1,198,495	1,170,486	10	973	983	57,676	50,326	108,002	32,909	814,221	847,130	19,517	154,525	174,042	25,092	15,237	40,329	28,009	2,591	25,418	28,009

หมายเหตุ : คนต่างด้าวประเภทตลอดชีพ มีจำนวน 983 คน จากการสำรวจเมื่อวันที่ 23 พฤศจิกายน 2553

ตารางที่ 8 จำนวนคนต่างด้าวเข้าเมืองถูกกฎหมาย (มาตรา 9 ทัวไป) ที่ได้รับอนุญาตทำงานคงเหลือที่ราชอาณาจักร

จำแนกตามหมวดอาชีพและสัญชาติ

ข้อมูล ณ เดือน ธันวาคม 2556

หน่วยนับ : ตำแหน่ง

หมวดอาชีพ	รวม	สัญชาติ										
		ญี่ปุ่น	ฟิลิปปินส์	จีน	อังกฤษ	อเมริกัน	อินเดีย	ฝรั่งเศส	เกาหลีใต้	จีนไต้หวัน	ออสเตรเลีย	สัญชาติอื่นๆ
รวมทั้งสิ้น	108,002	14,962	11,059	10,970	9,997	8,271	8,161	3,233	3,062	3,049	2,952	32,286
1 ผู้บัญญัติกฎหมาย ข้าราชการระดับอาวุโส, ผู้จัดการ	61,275	11,534	1,710	4,948	4,797	2,828	6,344	2,475	2,231	2,472	1,836	20,100
2 ผู้ประกอบวิชาชีพด้านต่าง ๆ	34,021	1,927	8,052	4,166	4,469	4,841	1,036	444	576	298	894	7,318
3 ช่างเทคนิคและผู้ปฏิบัติงานที่เกี่ยวข้อง	6,691	1,011	653	1,025	472	472	359	107	96	167	117	2,212
4 เสมียน เจ้าหน้าที่	1,556	81	274	137	128	45	56	55	32	23	27	698
5 พนักงานบริการ พนักงานขายในร้านค้าและตลาด	1,734	244	79	164	52	34	249	89	89	31	35	668
6 ผู้ปฏิบัติงานฝีมือด้านการเกษตรและประมง (แปรรูปขั้นพื้นฐาน)	51	2	3	3	2	-	-	-	-	4	1	36
7 ผู้ปฏิบัติงานโดยใช้ฝีมือในธุรกิจต่าง ๆ	505	54	36	137	16	15	42	9	13	28	11	144
8 ผู้ปฏิบัติงานในโรงงาน ผู้ควบคุมเครื่องจักรและผู้ปฏิบัติงานด้านการประกอบ	909	83	93	334	49	26	49	5	10	22	27	211
9 อาชีพงานพื้นฐาน	476	3	3	7	2	1	-	-	-	-	-	460
T ผู้ฝึกงาน	1	-	-	-	-	1	-	-	-	-	-	-
X ผู้ปฏิบัติงานซึ่งมีอาจจัดประเภทอาชีพไม่ได้	783	23	156	49	10	8	26	49	15	4	4	439

ตารางที่ 9 จำนวนคนต่างด้าวเข้าเมืองถูกกฎหมาย (มาตรา 9 ทวิไป) ที่ได้รับอนุญาตคงเหลือที่ราชอาณาจักร

จำแนกตามประเภทอาชีพและสัญชาติ

ข้อมูล ณ เดือน ธันวาคม 2556

หน่วยนับ : ตำแหน่ง

ประเภทอาชีพ	รวม	สัญชาติ										
		ญี่ปุ่น	ฟิลิปปินส์	จีน	อังกฤษ	อเมริกัน	อินเดีย	ฝรั่งเศส	เกาหลีใต้	จีนไต้หวัน	ออสเตรเลีย	สัญชาติอื่น ๆ
รวมทั้งสิ้น	108,002	14,962	11,059	10,970	9,997	8,271	8,161	3,233	3,062	3,049	2,952	32,286
ผู้จัดการฝ่ายอื่นๆ	37,646	8,300	1,362	3,188	2,723	1,764	3,932	1,351	1,124	1,060	1,099	11,743
ผู้ประกอบการวิชาชีพด้านการสอน	23,906	686	6,816	3,181	3,900	3,715	410	270	193	134	604	3,997
กรรมการผู้จัดการ ผู้บริหารระดับสูง	19,325	2,763	112	1,458	1,647	880	2,103	864	979	1,242	627	6,650
ผู้ประกอบการวิชาชีพด้านธุรกิจ	3,206	477	360	460	183	120	175	65	61	54	53	1,198
ช่างเทคนิคด้านต่างๆ	2,724	595	162	719	120	44	240	26	48	120	44	606
ผู้จัดการฝ่ายผลิตและฝ่ายปฏิบัติการ	1,902	265	118	195	140	77	174	80	59	117	40	637
ผู้ประกอบการวิชาชีพด้านสังคมศาสตร์	1,747	94	121	91	95	562	30	19	76	25	101	533
ผู้จัดการทั่วไป	1,736	128	45	50	251	52	104	161	52	38	61	794
สถาปนิก วิศวกร	1,732	332	190	282	89	35	169	26	69	40	56	444
ผู้ให้บริการส่วนบุคคล แม่บ้าน พ่อครัว	1,667	242	77	160	52	33	243	87	89	31	35	618
อาชีพอื่นๆ	12,411	1,080	1,696	1,186	797	989	581	284	312	188	232	5,066

ตารางที่ 11 จำนวนคนต่างด้าวเข้าเมืองถูกกฎหมาย (มาตรา 9 ทั่วไป) ที่ได้รับอนุญาตทำงานคงเหลือทั่วราชอาณาจักร

จำแนกประเภทกิจการและสัญชาติ

ข้อมูล ณ เดือน ธันวาคม 2556

หน่วยนับ : ตำแหน่ง

ประเภทกิจการ	รวม	สัญชาติ										
		ญี่ปุ่น	ฟิลิปปินส์	จีน	อังกฤษ	อเมริกัน	อินเดีย	ฝรั่งเศส	ออสเตรเลีย	จีนไต้หวัน	เกาหลีใต้	สัญชาติอื่นๆ
รวมทั้งสิ้น	108,002	14,962	11,059	10,970	9,997	8,271	8,161	3,233	3,062	3,049	2,952	32,286
การศึกษา มหาวิทยาลัย และวิทยาลัย	25,143	759	7,053	3,279	3,984	3,868	464	293	214	127	667	4,435
โรงแรมและภัตตาคาร	9,610	649	1,143	356	718	293	625	726	278	41	316	4,465
การขายส่ง และการค้าเพื่อค่านายหน้า	9,366	1,549	214	1,110	308	201	2,071	240	257	382	161	2,873
บริการด้านธุรกิจอื่นๆ	9,355	1,359	499	337	1,484	720	506	478	236	129	508	3,099
การขายปลีก	5,557	538	90	630	217	109	1,379	174	168	161	61	2,030
การก่อสร้าง	4,545	1,705	360	230	256	91	253	95	250	125	105	1,075
บริการด้านขนส่งและบริการด้านการท่องเที่ยว	4,416	542	70	276	196	82	183	139	226	69	76	2,557
องค์กรธุรกิจ สำนักงานภูมิภาค	2,816	376	180	75	149	632	118	76	193	90	75	852
บริการด้านอสังหาริมทรัพย์	2,544	313	89	145	403	97	74	125	36	19	78	1,165
บริการด้านภาพยนตร์ ดนตรีและความบันเทิง	2,395	175	118	92	428	144	63	114	56	8	97	1,100
การบริการด้านสุขภาพและสังคมสงเคราะห์	2,350	140	349	89	137	621	59	40	86	25	105	699
อาชีพอื่นๆ	29,905	6,857	894	4,351	1,717	1,413	2,366	733	1,062	1,873	703	7,936

ตารางที่ 13 จำนวนคนต่างด้าวเข้าเมืองถูกกฎหมาย (มาตรา 12 ประเภทส่งเสริมการลงทุน) ที่ได้รับอนุญาตคงเหลือทั่วราชอาณาจักร

จำแนกตามประเภทอาชีพและสัญชาติ

ข้อมูล ณ เดือน ธันวาคม 2556

หน่วยนับ : ตำแหน่ง

ประเภทอาชีพ	รวม	สัญชาติ										
		ญี่ปุ่น	จีน	อินเดีย	จีนไต้หวัน	เกาหลีใต้	อเมริกัน	อังกฤษ	ฟิลิปปินส์	ฝรั่งเศส	มาเลเซีย	สัญชาติอื่นๆ
รวมทั้งสิ้น	40,329	20,577	4,184	2,606	1,898	1,239	1,021	959	894	838	790	5,323
ผู้จัดการฝ่ายอื่นๆ	27,334	14,062	2,454	1,845	1,018	680	797	779	605	706	529	3,859
ช่างเทคนิคด้านต่างๆ	2,715	1,323	543	205	166	51	29	19	98	9	47	225
กรรมการผู้จัดการ ผู้บริหารระดับสูง	2,288	1,228	85	37	273	207	68	39	5	29	46	271
สถาปนิก วิศวกร	2,129	1,255	352	114	72	63	20	14	68	7	38	126
ผู้จัดการฝ่ายผลิตและฝ่ายปฏิบัติการ	1,860	1,019	145	76	175	117	35	24	29	20	53	167
ผู้จัดการทั่วไป	803	463	49	31	57	52	18	13	13	8	18	81
ผู้ควบคุมเครื่องจักร	626	188	253	97	23	9	2	5	6	2	4	37
ผู้ปฏิบัติงานด้านศิลปะ บันเทิงและกีฬา	530	286	44	36	35	13	11	11	15	7	12	60
ผู้ประกอบการวิชาชีพด้านธุรกิจ	407	195	38	22	25	10	9	13	9	5	3	78
เจ้าหน้าที่ประจำสำนักงาน	340	137	37	8	20	15	18	11	8	10	14	62
อาชีพอื่นๆ	1,297	421	184	135	34	22	14	31	38	35	26	357

ตารางที่ 15 จำนวนคนต่างด้าวเข้าเมืองถูกกฎหมาย (มาตรา 12 ประเภทส่งเสริมการลงทุน) ที่ได้รับอนุญาตทำงานคงเหลือที่ราชอาณาจักร

จำแนกตามประเภทกิจการและสัญชาติ

ข้อมูล ณ เดือน ธันวาคม 2556

หน่วยนับ : ตำแหน่ง

ประเภทกิจการ	รวม	สัญชาติ										
		ญี่ปุ่น	จีน	อินเดีย	จีนไต้หวัน	เกาหลีใต้	อเมริกัน	อังกฤษ	ฟิลิปปินส์	ฝรั่งเศส	มาเลเซีย	สัญชาติอื่นๆ
รวมทั้งสิ้น	40,329	20,577	4,184	2,606	1,898	1,239	1,021	959	894	838	790	5,323
การขายส่งและการค้าเพื่อค้าขายหน้า	4,459	2,328	464	323	194	97	82	99	90	84	81	617
การผลิตยานยนต์ รถพ่วงและรถกึ่งรถพ่วง	4,149	3,239	77	122	50	64	57	54	53	32	73	328
การผลิตผลิตภัณฑ์ยางและผลิตภัณฑ์พลาสติก	2,973	1,237	728	128	331	216	29	28	21	25	66	164
การผลิตผลิตภัณฑ์อาหารและเครื่องดื่ม	2,911	1,536	329	104	204	38	65	53	94	55	32	401
การผลิตเครื่องเรือนและผลิตภัณฑ์อื่นๆ	2,223	1,179	156	175	153	48	76	22	80	41	20	273
การผลิตอุปกรณ์และเครื่องมือวิทยุ โทรทัศน์	1,801	1,255	51	18	60	51	28	18	82	36	38	164
การผลิตเครื่องจักรที่ใช้พลังงานไฟฟ้า	1,755	1,136	76	18	114	234	15	8	27	11	26	90
การผลิตผลิตภัณฑ์ที่ทำจากโลหะประดิษฐ์	1,728	871	253	126	170	111	21	10	27	3	42	94
การผลิตเคมีภัณฑ์และผลิตภัณฑ์เคมี	1,462	688	152	345	43	28	24	14	14	11	26	117
การผลิตเครื่องจักรและอุปกรณ์	1,449	1,052	98	34	39	13	21	22	5	10	38	117
กิจการอื่นๆ	15,419	6,056	1,800	1,213	540	339	603	631	401	530	348	2,958

ตารางที่ 17 จำนวนคนต่างด้าวเข้าเมืองผิดกฎหมาย (มาตรา 13 ประเภทชนกลุ่มน้อย) ที่ได้รับอนุญาตทำงานคงเหลือทั่วราชอาณาจักร

จำแนกตามประเภทอาชีพและสัญชาติ

ข้อมูล ณ เดือน ธันวาคม 2556

หน่วยนับ : ตำแหน่ง

ประเภทอาชีพ	รวม	สัญชาติ										
		ไทยใหญ่	เมียนมา	กระเหรี่ยง	ไทยลื้อ	จีน	มอญ	ลัวะ	ลาหู่	อีเก้อ	ผู้พลัดถิ่น สัญชาติเมียนมา	สัญชาติอื่นๆ
รวมทั้งสิ้น	28,009	14,299	3,055	2,619	1,196	1,057	780	577	286	176	164	3,800
งานกรรมกร	23,852	12,706	2,385	2,386	920	703	630	288	200	162	114	3,358
งานทำสวนผักและผลไม้	1,705	954	172	71	46	45	65	255	12	4	15	66
งานซักกรีดเสื้อผ้า	456	139	52	46	100	27	18	11	12	3	7	41
งานผลิตอาหารหรือเครื่องดื่ม	114	4	70	16	-	-	21	-	-	-	-	3
งานช่างทาสี	113	65	7	3	30	3	1	1	-	-	1	2
งานขายอาหารหรือเครื่องดื่ม	69	31	6	8	1	6	2	3	3	1	2	6
งานช่างปูน	43	15	17	6	-	1	1	-	1	-	-	2
งานช่างตัดเย็บเสื้อผ้า	43	28	7	-	1	1	1	-	1	-	1	3
งานช่างไม้ก่อสร้างอาคาร	31	25	1	1	-	-	-	-	-	-	3	1
งานช่างซ่อมผ้า	5	3	1	-	-	1	-	-	-	-	-	-
อาชีพอื่นๆ	1,578	329	337	82	98	270	41	19	57	6	21	318

ตารางที่ 19 จำนวนคนต่างด้าวเข้าเมืองผิดกฎหมาย (มาตรา 13 ประเภทชนกลุ่มน้อย) ที่ได้รับอนุญาตทำงานคงเหลือทั่วราชอาณาจักร

จำแนกตามประเภทกิจการและสัญชาติ

ข้อมูล ณ เดือน ธันวาคม 2556

หน่วยนับ : ตำแหน่ง

ประเภทกิจการ	รวม	สัญชาติ										
		ไทยใหญ่	เมียนมา	กระเหรี่ยง	ไทยลื้อ	จีน	มอญ	ลัวะ	ลาหู่	อีเก้อ	ผู้พลัดถิ่น สัญชาติเมียนมา	สัญชาติอื่นๆ
รวมทั้งสิ้น	28,009	14,299	3,055	2,619	1,196	1,057	780	577	286	176	164	3,800
การก่อสร้างอาคารทั่วไป	7,194	5,245	534	210	235	45	144	13	24	8	17	719
การทำสวนผลไม้	2,712	1,815	341	21	73	107	7	33	9	13	7	286
ลูกจ้างในครัวเรือนส่วนบุคคล	2,059	753	151	147	228	125	41	47	47	26	15	479
ภัตตาคารร้านอาหารและเครื่องดื่ม	955	469	75	52	57	57	12	3	14	11	8	197
สถานที่อยู่อาศัยอื่นๆ	613	347	54	20	65	48	10	11	10	8	1	39
การทำสวนผักสวนแตง	427	109	50	25	15	5	5	197	1	3	3	14
การทำสวนไม้ดอกไม้ประดับ	394	144	29	20	16	2	12	129	1	5	1	35
การเลี้ยงสุกร	370	211	23	72	2	1	35	-	2	-	-	24
สถานที่ขายอาหารและเครื่องดื่มอื่นๆ	366	142	33	41	18	16	4	7	9	8	2	86
ร้านขายปลีกสินค้าอื่นๆ	336	48	87	4	11	100	2	1	10	7	2	64
กิจการอื่นๆ	12,583	5,016	1,678	2,007	476	551	508	136	159	87	108	1,857

ตารางที่ 20 จำนวนคนต่างด้าวได้รับอนุญาตทำงานคงเหลือที่ราชอาณาจักร

จำแนกตามลักษณะการเข้าเมือง ประเภทคนต่างด้าวและสัญชาติ

ข้อมูล ณ เดือน ธันวาคม 2556

หน่วยนับ : ตำแหน่ง

คนต่างด้าวที่ได้รับอนุญาตทำงานคงเหลือที่ราชอาณาจักร										
ลำดับ	เข้าเมืองถูกกฎหมาย							เข้าเมืองผิดกฎหมาย		
	สัญชาติ	รวมเข้าเมืองถูกกฎหมาย	มาตรา 9				มาตรา 12 ส่งเสริมการลงทุน BOI	สัญชาติ	รวมเข้าเมืองผิดกฎหมาย	มาตรา 13 ชนกลุ่มน้อย
			ตลอดชีพ	ทั่วไป	พิสูจน์สัญชาติ	นำเข้า				
	รวม	1,170,486	983	108,002	847,130	174,042	40,329	รวม	28,009	28,009
1	เนเธอร์แลนด์	1,395		1147			248	กัมพูชา	85	85
2	ออสเตรเลีย	306		236			70	เมียนมา	3,055	3,055
3	ออสเตรเลีย	3,499		2,952			547	จีน	1,057	1,057
4	บังกลาเทศ	555		494			61	ลาว	104	104
5	เบลเยียม	733		583			150	เนปาล	4	4
6	เมียนมา	777,144		1,682	717,167	58,158	137	เวียดนาม	1	1
7	ลาว	60,852		143	34,491	26,204	14	กระเหรี่ยง	2,619	2,619
8	กัมพูชา	185,420		252	95,472	89,680	16	มูเซอ	141	141
9	แคนาดา	1,951		1,762			189	เข้า	2	2
10	จีน	15,154		10,970			4,184	อีเก้อ	176	176
11	เยอรมัน	3,378		2,589			789	ลีซอ	112	112
12	เคนมารัก	774		534			240	ไทยใหญ่	14,299	14,299
13	แอฟริกาใต้	640		576			64	มอญ	780	780
14	ฟินแลนด์	508		427			81	จีนฮ้อ	75	75
15	ฝรั่งเศส	4,071		3,233			838	อดีตทหารจีนคนะชาติ	9	9
16	อังกฤษ	10,956		9,997			959	จีนฮ้ออพยพพลเรือน	7	7
17	ฮ่องกง	54		46			8	จีนฮ้ออิสระ	87	87
18	อินโดนีเซีย	1,077		842			235	ผู้พลัดถิ่นสัญชาติเมียนมา	164	164
19	ไอร์แลนด์	537		476			61	ผู้หลบหนีเข้าเมืองจากเมียนมา-ถาวร	123	123
20	อิสราเอล	751		695			56	ผู้หลบหนีเข้าเมืองจากเมียนมา-นาย	76	76
21	อินเดีย	10,767		8,161			2,606	ลาวอพยพ	12	12
22	ไอซ์แลนด์	73		71			2	เนปาลอพยพ	3	3
23	อิตาลี	1,876		1,514			362	ไทยลื้อ	1,196	1,196
24	ญี่ปุ่น	35,539		14,962			20,577	ล่าหู่	286	286
25	เกาหลีเหนือ	39		39			-	ลัว	577	577
26	เกาหลีใต้	4,301		3,062			1,239	ไม่ระบุ	578	578
27	ศรีลังกา	280		208			72	อื่นๆ	2,381	2,381
28	มาเลเซีย	2,771		1,981			790			
29	นอร์เวย์	375		315			60			
30	เนปาล	438		404			34			
31	นิวซีแลนด์	763		644			119			
32	ฟิลิปปินส์	11,953		11,059			894			
33	ปากีสถาน	965		881			84			
34	รัสเซีย	2,468		2,357			111			
35	สวีเดน	1,213		1,032			181			
36	สิงคโปร์	1,862		1,417			445			
37	สวิตเซอร์แลนด์	1,113		910			203			
38	จีนไต้หวัน	4,947		3,049			1,898			
39	อเมริกัน	9,292		8,271			1,021			
40	เวียดนาม	768		689			79			
41	อื่นๆ	8,928	983	7,340			605			

ตารางที่ 22 จำนวนคนต่างด้าวเข้าเมืองถูกกฎหมาย (มาตรา 9 ชั่วคราว) ที่ได้รับอนุญาตทำงานใหม่ทั่วราชอาณาจักร

จำแนกตามประเภทอาชีพและสัญชาติ

ประจำเดือน มกราคม - ธันวาคม 2556

หน่วยนับ : ตำแหน่ง

ประเภทอาชีพ	รวม (ตำแหน่ง)	สัญชาติ										
		ญี่ปุ่น	จีน	ฟิลิปปินส์	อเมริกัน	อังกฤษ	อินเดีย	รัสเซีย	เกาหลีใต้	ฝรั่งเศส	ออสเตรเลีย	สัญชาติอื่นๆ
รวมทั้งสิ้น	64,601	13,335	7,428	5,659	5,041	4,350	3,774	1,677	1,664	1,516	1,498	18,659
ผู้จัดการฝ่ายอื่นๆ	17,957	3,862	1,678	736	882	1,166	1,588	634	535	596	484	5,796
ผู้ประกอบการวิชาชีพด้านการสอน	12,533	279	2,363	2,934	2,195	1,909	146	27	110	96	253	2,221
ช่างเทคนิคด้านต่างๆ	5,398	3,137	624	122	128	113	410	8	57	33	44	722
ผู้ประกอบการวิชาชีพด้านธุรกิจ	4,513	909	394	260	457	105	241	141	55	79	171	1,701
กรรมการผู้จัดการ ผู้บริหารระดับสูง	3,321	524	282	26	143	223	215	186	209	210	135	1,168
นักเขียนและศิลปิน	2,966	318	192	277	241	130	289	259	219	62	101	878
ผู้ปฏิบัติงานด้านการเงินและการขาย	2,419	1,487	69	81	57	30	76	90	26	9	26	468
ผู้ควบคุมเครื่องจักร	2,000	849	765	29	23	21	58	-	18	3	12	222
สถาปนิก วิศวกร	1,719	739	190	105	15	43	90	-	42	11	20	464
ผู้จัดการฝ่ายผลิตและฝ่ายปฏิบัติการ	1,644	454	130	114	72	105	154	18	43	58	46	450
อาชีพอื่นๆ	10,131	777	741	975	828	505	507	314	350	359	206	4,569

ตารางที่ 23 จำนวนคนต่างด้าวเข้าเมืองถูกกฎหมาย (มาตรา 9 ชั่วคราว) ที่ได้รับอนุญาตทำงานใหม่ที่ราชอาณาจักร

จำแนกตามหมวดอุตสาหกรรมและสัญชาติ

ประจำเดือน มกราคม - ธันวาคม 2556

หน่วยนับ : ตำแหน่ง

หมวดอุตสาหกรรม	รวม (ตำแหน่ง)	สัญชาติ										
		ญี่ปุ่น	จีน	ฟิลิปปินส์	อเมริกัน	อังกฤษ	อินเดีย	รัสเซีย	เกาหลีใต้	ฝรั่งเศส	ออสเตรเลีย	สัญชาติอื่นๆ
รวมทั้งสิ้น	64,601	13,335	7,428	5,659	5,041	4,350	3,774	1,677	1,664	1,516	1,498	18,659
A เกษตรกรรม การล่าสัตว์และการป่าไม้	215	58	20	4	6	10	9	1	4	3	2	98
B การประมง	10	1	-	-	-	-	-	-	-	-	-	9
C การทำเหมืองแร่และเหมืองหิน	1,861	78	139	55	409	124	70	16	3	20	127	820
D การผลิต	15,485	7,199	2,378	244	214	284	600	71	353	170	104	3,868
E การไฟฟ้า ก๊าซและการประปา	206	28	71	1	1	6	2	-	3	1	1	92
F การก่อสร้าง	1,889	462	116	119	32	68	113	9	168	28	30	744
G การขายส่ง การขายปลีก การซ่อมแซมยานยนต์ จักรยานยนต์ ฯ	5,954	1,924	858	165	121	188	647	49	123	152	65	1,662
H โรงแรมและภัตตาคาร	5,526	239	231	980	186	325	257	445	92	422	147	2,202
I การขนส่ง สถานที่เก็บสินค้าและการคมนาคม	3,096	319	285	69	75	113	118	404	138	77	45	1,453
J ตัวกลางทางการเงิน	1,072	441	74	54	35	55	70	4	40	15	22	262
K บริการด้านอสังหาริมทรัพย์ การให้เช่าและบริการทางธุรกิจ	7,808	1,038	381	446	665	734	762	380	171	308	404	2,519
L บริหารราชการและป้องกันประเทศ รวมทั้งการประกันสังคมภาคบังคับ	376	36	34	62	36	33	11	5	2	10	16	131
M การศึกษา	13,222	315	2,464	3,084	2,271	1,953	182	28	117	105	273	2,430
N การบริการด้านสุขภาพและงานสังคมสงเคราะห์	812	39	28	137	210	50	25	12	23	16	41	231
O บริการชุมชน สังคมและบริการส่วนบุคคลอื่นๆ	6,179	860	299	213	699	373	887	250	417	179	198	1,804
P ลูกจ้างในครัวเรือนส่วนบุคคล	24	2	-	-	-	-	-	-	-	-	-	22
Q องค์การระหว่างประเทศและองค์กรต่างประเทศอื่นๆ และสมาชิก	311	58	42	16	47	19	7	2	9	3	8	100
Z กิจการ อื่นๆ	555	238	8	10	34	15	14	1	1	7	15	212

ตารางที่ 24 จำนวนคนต่างด้าวเข้าเมืองถูกกฎหมาย (มาตรา 9 ชั่วโมง) ที่ได้รับอนุญาตทำงานใหม่ทั่วราชอาณาจักร

จำแนกตามประเภทกิจการและสัญชาติ

ประจำเดือน มกราคม - ธันวาคม 2556

หน่วยนับ : ตำแหน่ง

ประเภทกิจการ	รวม (ตำแหน่ง)	สัญชาติ										
		ญี่ปุ่น	จีน	ฟิลิปปินส์	อเมริกัน	อังกฤษ	อินเดีย	รัสเซีย	เกาหลีใต้	ฝรั่งเศส	ออสเตรเลีย	สัญชาติอื่นๆ
รวมทั้งสิ้น	64,601	13,335	7,428	5,659	5,041	4,350	3,774	1,677	1,664	1,516	1,498	18,659
การศึกษา มหาวิทยาลัย และวิทยาลัย	13,222	315	2,464	3,084	2,271	1,953	182	28	117	105	273	2,430
โรงแรมและภัตตาคาร	5,526	239	231	980	186	325	257	445	92	422	147	2,202
บริการด้านภาพยนตร์ ดนตรี และความบันเทิง	4,759	649	251	140	375	268	837	231	360	131	160	1,357
บริการด้านธุรกิจอื่น ๆ	4,680	654	182	302	427	493	291	210	95	227	234	1,565
การขายส่ง และการค้าเพื่อค้าขายหน้า	3,590	1,205	529	105	85	97	431	11	76	74	41	936
การผลิตอุปกรณ์และเครื่องมือวิทยุ โทรทัศน์	2,833	1,038	82	40	28	13	40	3	27	19	5	1,538
บริการด้านขนส่งและบริการด้านการท่องเที่ยว	1,952	163	129	23	33	81	72	385	56	45	25	940
การผลิตเครื่องเรือนและผลิตภัณฑ์อื่นๆ	1,915	1,341	95	17	17	14	140	11	8	26	2	244
การก่อสร้าง	1,889	462	116	119	32	68	113	9	168	28	30	744
การขุดเจาะน้ำมันปิโตรเลียมและแก๊สธรรมชาติ	1,798	70	113	54	409	123	66	16	3	20	127	797
กิจการอื่นๆ	22,437	7,199	3,236	795	1,178	915	1,345	328	662	419	454	5,906

ตารางที่ 26 จำนวนคนต่างด้าวเข้าเมืองถูกกฎหมาย (มาตรา 12 ประเภทส่งเสริมการลงทุน) ที่ได้รับอนุญาตทำงานใหม่ที่ราชอาณาจักร

จำแนกตามประเภทอาชีพและสัญชาติ

ประจำเดือน มกราคม - ธันวาคม 2556

หน่วยนับ : ตำแหน่ง

ประเภทอาชีพ	รวม (ตำแหน่ง)	สัญชาติ										
		ญี่ปุ่น	จีน	อินเดีย	เกาหลีใต้	ฟิลิปปินส์	จีนไต้หวัน	อเมริกัน	อังกฤษ	มาเลเซีย	ฝรั่งเศส	สัญชาติอื่นๆ
รวมทั้งสิ้น	17,013	9,456	2,318	1,079	396	369	368	325	311	269	258	1,864
ผู้จัดการฝ่ายอื่นๆ	11,149	5,941	1,246	822	233	281	229	288	262	195	223	1,429
สถาปนิก วิศวกร	1,566	1,180	197	43	33	17	23	4	5	13	6	45
ช่างเทคนิคด้านต่างๆ	1,410	872	314	66	13	29	27	7	3	12	1	66
ผู้ควบคุมเครื่องจักร	627	234	301	63	2	-	9	1	1	1	-	15
ผู้จัดการฝ่ายผลิตและฝ่ายปฏิบัติการ	393	255	26	8	22	11	28	1	4	16	1	21
กรรมการผู้จัดการ ผู้บริหารระดับสูง	338	211	12	3	39	1	16	6	4	8	3	35
ผู้จัดการทั่วไป	283	170	19	11	32	3	8	3	3	5	4	25
นักวิชาชีพด้านคอมพิวเตอร์	240	183	8	7	1	6	2	4	5	1	2	21
ผู้ประกอบการวิชาชีพด้านธุรกิจ	214	127	17	10	3	3	14	2	7	5	2	24
ผู้ปฏิบัติงานด้านโลหะ เครื่องจักร	179	52	108	7	4	-	1	-	1	2	-	4
อาชีพอื่นๆ	614	231	70	39	14	18	11	9	16	11	16	179

ตารางที่ 27 จำนวนคนต่างด้าวเข้าเมืองถูกกฎหมาย (มาตรา 12 ประเภทส่งเสริมการลงทุน) ที่ได้รับอนุญาตทำงานใหม่ทั่วราชอาณาจักร

จำแนกตามหมวดอุตสาหกรรมและสัญชาติ

ประจำเดือน มกราคม - ธันวาคม 2556

หน่วยนับ : ตำแหน่ง

หมวดอุตสาหกรรม	รวม (ตำแหน่ง)	สัญชาติ										
		ญี่ปุ่น	จีน	อินเดีย	เกาหลีใต้	ฟิลิปปินส์	จีนไต้หวัน	อเมริกัน	อังกฤษ	มาเลเซีย	ฝรั่งเศส	สัญชาติอื่นๆ
รวมทั้งสิ้น	17,013	9,456	2,318	1,079	396	369	368	325	311	269	258	1,864
A เกษตรกรรม การล่าสัตว์และการป่าไม้	83	32	2	18	-	3	-	1	3	2	1	21
B การประมง	-	-	-	-	-	-	-	-	-	-	-	-
C การทำเหมืองแร่และเหมืองหิน	170	64	17	10	2	9	3	6	8	12	-	39
D การผลิต	10,338	6,594	1,463	529	271	150	263	113	82	120	86	667
E การไฟฟ้า ก๊าซและการประปา	147	20	43	60	7	-	5	2	2	-	1	7
F การก่อสร้าง	66	24	-	4	11	1	-	1	8	1	-	16
G การขายส่ง การขายปลีก การซ่อมแซมยานยนต์ จักรยานยนต์ ฯ	3,060	1,697	512	203	72	50	69	45	65	23	52	272
H โรงแรมและภัตตาคาร	266	23	18	15	8	8	3	11	17	16	21	126
I การขนส่ง สถานที่เก็บสินค้าและการคมนาคม	516	138	167	64	1	8	8	13	15	19	11	72
J ตัวกลางทางการเงิน	278	100	15	22	1	27	4	7	9	8	21	64
K บริการด้านอสังหาริมทรัพย์ การให้เช่าและบริการทางธุรกิจ	1,312	395	75	103	12	39	5	85	67	56	42	433
L บริหารราชการและป้องกันประเทศ รวมทั้งการประกันสังคมภาคบังคับ	87	60	-	5	-	3	1	1	1	2	-	14
M การศึกษา	17	-	1	-	2	3	-	1	8	-	-	2
N การบริการด้านสุขภาพและงานสังคมสงเคราะห์	18	2	-	1	-	8	-	2	2	-	-	3
O บริการชุมชน สังคมและบริการส่วนบุคคลอื่นๆ	538	233	2	43	8	57	4	25	21	10	23	112
P ลูกจ้างในครัวเรือนส่วนบุคคล	-	-	-	-	-	-	-	-	-	-	-	-
Q องค์การระหว่างประเทศและองค์กรต่างประเทศอื่นๆ และสมาชิก	1	-	-	-	-	-	-	1	-	-	-	-
Z กิจการ อื่นๆ	116	74	3	2	1	3	3	11	3	-	-	16

ตารางที่ 28 จำนวนคนต่างด้าวเข้าเมืองถูกกฎหมาย (มาตรา 12 ประเภทส่งเสริมการลงทุน) ที่ได้รับอนุญาตทำงานใหม่ที่ราชอาณาจักร

จำแนกตามประเภทกิจการและสัญชาติ

ประจำเดือน มกราคม - ธันวาคม 2556

หน่วยนับ : ตำแหน่ง

ประเภทกิจการ	รวม (ตำแหน่ง)	สัญชาติ										
		ญี่ปุ่น	จีน	อินเดีย	เกาหลีใต้	ฟิลิปปินส์	จีนไต้หวัน	อเมริกัน	อังกฤษ	มาเลเซีย	ฝรั่งเศส	สัญชาติอื่นๆ
รวมทั้งสิ้น	17,013	9,456	2,318	1,079	396	369	368	325	311	269	258	1,864
การขายส่ง และการค้าเพื่อค่านายหน้า	2,266	1,093	438	190	66	45	63	36	55	15	31	234
การผลิตยานยนต์ รถพ่วงและรถกึ่งรถพ่วง	1,933	1,665	24	46	18	23	4	14	7	20	10	102
การผลิตเครื่องเรือนและผลิตภัณฑ์อื่นๆ	1,138	819	58	53	16	38	29	15	3	9	10	88
การผลิตผลิตภัณฑ์ยางและผลิตภัณฑ์พลาสติก	1,004	372	387	22	69	9	57	3	9	21	8	47
การผลิตอุปกรณ์และเครื่องมือวิทยุ โทรทัศน์	961	686	78	11	28	19	21	5	7	11	22	73
การผลิตผลิตภัณฑ์อาหารและเครื่องดื่ม	858	542	109	24	3	22	22	17	7	9	14	89
การผลิตโลหะขั้นมูลฐาน	642	257	314	3	33	-	22	-	2	4	-	7
การผลิตเครื่องจักรและอุปกรณ์	593	433	57	19	3	2	9	2	9	8	2	49
บริการด้านธุรกิจอื่น ๆ	576	167	7	26	5	24	-	48	25	48	14	212
การผลิตเครื่องจักรที่ใช้พลังงานไฟฟ้า	570	448	18	6	49	3	19	2	1	5	3	16
กิจการอื่นๆ	6,472	2,974	828	679	106	184	122	183	186	119	144	947

ตารางที่ 29 จำนวนคนต่างด้าวเข้าเมืองผิดกฎหมาย (มาตรา 13 ประเภทชนกลุ่มน้อย) ที่ได้รับอนุญาตทำงานใหม่ทั่วราชอาณาจักร

จำแนกตามหมวดอาชีพและสัญชาติ

ประจำเดือน มกราคม - ธันวาคม 2556

หน่วยนับ : ตำแหน่ง

หมวดอาชีพ	รวม (ตำแหน่ง)	สัญชาติ										
		ไทยใหญ่	เมียนมา	กระเหรี่ยง	จีน	ทมิฬ	มอญ	ผู้พลัดถิ่น สัญชาติพม่า	ลีสอ	อีกอ	มูเซอ	สัญชาติอื่นๆ
รวมทั้งสิ้น	36,334	13,877	2,349	2,251	1,047	977	822	150	138	116	87	14,520
1 ผู้บัญญัติกฎหมาย ข้าราชการระดับอาวุโส, ผู้จัดการ	22	2	-	3	1	-	-	-	-	-	-	16
2 ผู้ประกอบวิชาชีพด้านต่าง ๆ	30	2	2	2	3	1	1	-	-	-	-	19
3 ช่างเทคนิคและผู้ปฏิบัติงานที่เกี่ยวข้อง	49	3	3	-	2	1	2	1	-	-	-	37
4 เสมียน เจ้าหน้าที่	28	3	3	5	-	-	-	-	-	-	-	17
5 พนักงานบริการ พนักงานขายในร้านค้าและตลาด	1,662	241	252	47	189	65	26	14	15	6	3	804
6 ผู้ปฏิบัติงานฝีมือด้านการเกษตรและประมง (แปรรูปขั้นพื้นฐาน)	1,150	372	80	37	44	27	46	9	1	2	-	532
7 ผู้ปฏิบัติงานโดยใช้ฝีมือในธุรกิจต่าง ๆ	626	153	115	37	6	26	31	2	3	1	1	251
8 ผู้ปฏิบัติงานในโรงงาน ผู้ควบคุมเครื่องจักรและผู้ปฏิบัติงานด้านการประกอบ	80	7	6	22	-	2	16	3	-	-	-	24
9 อาชีพงานพื้นฐาน	32,682	13,094	1,888	2,098	802	855	700	121	119	107	83	12,815
T ผู้ฝึกงาน	5	-	-	-	-	-	-	-	-	-	-	5
X ผู้ปฏิบัติงานซึ่งมีอายุจัดประเภทอาชีพได้	-	-	-	-	-	-	-	-	-	-	-	-

* เมียนมาและลาว ในกลุ่มนี้เป็นกลุ่มที่มีก่อนกลุ่มตามมติ ครม. 3 สัญชาติ (เมียนมา ลาวและกัมพูชา)

ตารางที่ 30 แสดงจำนวนคนต่างด้าวเข้าเมืองผิดกฎหมาย (มาตรา 13 ประเภทชนกลุ่มน้อย) ที่ได้รับอนุญาตทำงานใหม่ทั่วราชอาณาจักร

จำแนกตามประเภทอาชีพและสัญชาติ

ประจำเดือน มกราคม - ธันวาคม 2556

หน่วยนับ : ตำแหน่ง

ประเภทอาชีพ	รวม (ตำแหน่ง)	สัญชาติ										
		ไทยใหญ่	เมียนมา	กระเหรี่ยง	จีน	ไทลื้อ	มอญ	ผู้ลี้ภัย สัญชาติพม่า	ลีสอ	อีก้อ	มุเซอ	สัญชาติอื่นๆ
รวมทั้งสิ้น	36,334	13,877	2,349	2,251	1,047	977	822	150	138	116	87	14,520
อาชีพงานพื้นฐานต่างๆ ด้านการขายและการให้บริการ	32,682	13,094	1,888	2,098	802	855	700	121	119	107	83	12,815
ผู้ปฏิบัติงานฝีมือด้านการเกษตรและประมง	1,150	372	80	37	44	27	46	9	1	2	-	532
นายแบบ นางแบบ	898	67	225	14	141	13	4	5	5	2	2	420
ผู้ให้บริการส่วนบุคคล แม่บ้าน พ่อครัว	764	174	27	33	48	52	22	9	10	4	1	384
ผู้ปฏิบัติงานในเมืองแร่และงานก่อสร้าง	351	115	25	7	5	19	3	1	2	-	1	173
ผู้ปฏิบัติงานที่ใช้ฝีมืออื่นๆ	205	25	71	28	-	2	25	1	-	1	-	52
ผู้ควบคุมเครื่องจักร	80	7	6	22	-	2	16	3	-	-	-	24
ผู้ปฏิบัติงานด้านโลหะ เครื่องจักร	53	10	14	2	1	2	2	-	1	-	-	21
ช่างเทคนิคด้านต่างๆ	22	1	1	-	-	-	1	-	-	-	-	19
เจ้าหน้าที่ประจำสำนักงาน	18	-	3	5	-	-	-	-	-	-	-	10
อาชีพอื่นๆ	111	12	9	5	6	5	3	1	0	0	0	70

* เมียนมาและลาว ในกลุ่มนี้เป็นกลุ่มที่มีก่อนกลุ่มตามมติ ครม. 3 สัญชาติ (เมียนมา ลาวและกัมพูชา)

ตารางที่ 31 แสดงจำนวนคนต่างด้าวเข้าเมืองผิดกฎหมาย (มาตรา 13 ประเภทชนกลุ่มน้อย) ที่ได้รับอนุญาตทำงานใหม่ที่ราชอาณาจักร

จำแนกตามหมวดอุตสาหกรรมและสัญชาติ

ประจำเดือน มกราคม - ธันวาคม 2556

หน่วยนับ : ตำแหน่ง

หมวดอุตสาหกรรม	รวม (ตำแหน่ง)	สัญชาติ										
		ไทยใหญ่	เมียนมา	กระเหรี่ยง	จีน	ไทลื้อ	มอญ	ผู้พลัดถิ่น สัญชาติพม่า	ลีสอ	อีก้อ	มุเซอ	สัญชาติอื่น ๆ
รวมทั้งสิ้น	36,334	13,877	2,349	2,251	1,047	977	822	150	138	116	87	14,520
A เกษตรกรรม การล่าสัตว์และการป่าไม้	5,204	2,140	456	156	262	117	93	17	11	13	3	1,936
B การประมง	85	3	6	13	1	-	14	3	-	2	1	42
C การทำเหมืองแร่และเหมืองหิน	170	13	2	106	12	-	3	1	-	1	-	32
D การผลิต	5,091	980	381	1,193	144	57	343	45	30	21	14	1,883
E การไฟฟ้า ก๊าซและการประปา	35	9	7	-	-	-	-	1	-	-	-	18
F การก่อสร้าง	14,689	7,672	669	204	75	416	195	22	27	12	27	5,370
G การขายส่ง การขายปลีก การซ่อมแซมยานยนต์ จักรยานยนต์ ฯ	4,298	1,042	525	306	228	111	99	24	30	18	8	1,907
H โรงแรมและภัตตาคาร	3,008	928	128	116	134	119	32	17	23	23	8	1,480
I การขนส่ง สถานที่เก็บสินค้าและการคมนาคม	205	50	10	21	5	3	1	-	4	1	1	109
J ดักกลางทางการเงิน	24	8	1	-	6	-	-	-	-	-	-	9
K บริการด้านอสังหาริมทรัพย์ การให้เช่าและบริการทางธุรกิจ	604	278	18	21	21	8	4	3	3	3	7	238
L บริหารราชการและป้องกันประเทศ รวมทั้งการประกันสังคมภาคบังคับ	13	3	6	-	-	-	1	-	-	-	-	3
M การศึกษา	59	21	3	2	5	1	-	-	-	-	-	27
N การบริการด้านสุขภาพและงานสังคมสงเคราะห์	47	13	9	2	1	-	-	-	-	-	1	21
O บริการชุมชน สังคมและบริการส่วนบุคคลอื่น ๆ	675	179	44	21	17	19	10	5	3	12	4	361
P ลูกจ้างในครัวเรือนส่วนบุคคล	2,109	537	79	90	136	126	27	12	7	10	12	1,073
Q องค์การระหว่างประเทศและองค์กรต่างประเทศอื่น ๆ และสมาชิก	6	-	4	-	-	-	-	-	-	-	-	2
Z กิจการ อื่น ๆ	12	1	1	-	-	-	-	-	-	-	1	9

* เมียนมาและลาว ในกลุ่มนี้เป็นกลุ่มที่มีก่อนกลุ่มตามมติ ครม. 3 สัญชาติ (เมียนมา ลาวและกัมพูชา)

ตารางที่ 32 แสดงจำนวนคนต่างด้าวเข้าเมืองผิดกฎหมาย (มาตรา 13 ประเภทชนกลุ่มน้อย) ที่ได้รับอนุญาตทำงานใหม่ทั่วราชอาณาจักร

จำแนกตามประเภทกิจการและสัญชาติ

ประจำเดือน มกราคม - ธันวาคม 2556

หน่วยนับ : ตำแหน่ง

ประเภทกิจการ	รวม (ตำแหน่ง)	สัญชาติ										
		ไทยใหญ่	เมียนมา	กระเหรี่ยง	จีน	ไทลื้อ	มอญ	ผู้พลัดถิ่น สัญชาติพม่า	ลีซอ	อีก้อ	มุเซอ	สัญชาติอื่นๆ
รวมทั้งสิ้น	36,334	13,877	2,349	2,251	1,047	977	822	150	138	116	87	14,520
การก่อสร้าง	14,689	7,672	669	204	75	416	195	22	27	12	27	5,370
การเพาะปลูก การล่าสัตว์	5,138	2,104	453	153	262	117	93	17	11	13	3	1,912
โรงแรมและภัตตาคาร	3,008	928	128	116	134	119	32	17	23	23	8	1,480
การขายปลีก	2,273	508	263	143	136	70	43	14	9	7	4	1,076
ลูกจ้างในครัวเรือนส่วนบุคคล	2,109	537	79	90	136	126	27	12	7	10	12	1,073
การผลิตผลิตภัณฑ์อาหารและเครื่องดื่ม	1,836	333	151	523	15	15	154	22	23	5	4	591
การขายส่ง และการค้าเพื่อค้าขายหน้า	1,613	438	219	123	50	33	41	5	19	8	4	673
การผลิตผลิตภัณฑ์จากแร่โลหะ	765	165	37	216	3	7	29	2	1	-	3	302
กิจกรรมด้านการบริการอื่นๆ	541	143	28	12	11	14	4	1	3	12	4	309
บริการด้านธุรกิจอื่นๆ	448	198	12	13	14	8	-	2	3	3	7	188
กิจการอื่นๆ	3,914	851	310	658	211	52	204	36	12	23	11	1,546

* เมียนมาและลาว ในกลุ่มนี้เป็นกลุ่มที่มีก่อนกลุ่มตามมติ ครม. 3 สัญชาติ (เมียนมา ลาวและกัมพูชา)

ตารางที่ 33 จำนวนคนต่างด้าวได้รับอนุญาตทำงานใหม่ที่ราชอาณาจักร

จำแนกตามลักษณะการเข้าเมือง ประเภทคนต่างด้าวและสัญชาติ

ประจำเดือน มกราคม - ธันวาคม 2556

หน่วยนับ : ตำแหน่ง

คนต่างด้าวที่ได้รับอนุญาตทำงานใหม่ที่ราชอาณาจักร							
ลำดับ	เข้าเมืองถูกกฎหมาย				เข้าเมืองผิดกฎหมาย		
	สัญชาติ	รวมเข้าเมือง ถูกกฎหมาย	มาตรา 9 ชั่วคราว	มาตรา 12 ส่งเสริมการลงทุน BOI	สัญชาติ	รวมเข้าเมือง ผิดกฎหมาย	มาตรา 13 ชนกลุ่มน้อย
	รวม	81,614	64,601	17,013	รวม	36,334	36,334
1	เนเธอร์แลนด์	671	610	61	กัมพูชา	-	-
2	ออสเตรเลีย	109	91	18	เมียนมา	2,349	2,349
3	ออสเตรเลีย	1,673	1,498	175	จีน	1,047	1,047
4	บังกลาเทศ	236	192	44	ลาว	55	55
5	เบลเยียม	275	238	37	เนปาล	4	4
6	เมียนมา	751	708	43	เวียดนาม	1	1
7	แคนาดา	921	866	55	กระเหรี่ยง	2,251	2,251
8	จีน	9,746	7,428	2,318	มูเซอ	87	87
9	เยอรมัน	1,569	1,314	255	เข้า	1	1
10	เดนมาร์ก	341	247	94	อีเกอ	116	116
11	แอฟริกาใต้	464	439	25	ลีซอ	138	138
12	ฟินแลนด์	243	222	21	ไทยใหญ่	13,877	13,877
13	ฝรั่งเศส	1,774	1,516	258	มอญ	822	822
14	อังกฤษ	4,661	4,350	311	จีนฮ่อ	67	67
15	ฮ่องกง	15	15	-	อดีตทหารจีนคนชาติ	5	5
16	อินโดนีเซีย	916	795	121	จีนฮ่ออพยพพลเรือน	3	3
17	ไอร์แลนด์	297	278	19	จีนฮ่ออิสระ	74	74
18	อิสราเอล	359	343	16	ผู้พลัดถิ่นสัญชาติเมียนมา	150	150
19	อินเดีย	4,853	3,774	1,079	ผู้หลบหนีเข้าเมืองจากเมียนมา-ถาวร	81	81
20	ไอร์แลนด์	49	49	-	ผู้หลบหนีเข้าเมืองจากเมียนมา-นาย	41	41
21	อิตาลี	775	663	112	ลาวอพยพ	5	5
22	ญี่ปุ่น	22,791	13,335	9,456	เนปาลอพยพ	-	-
23	เกาหลีเหนือ	11	10	1	ไทยลื้อ	977	977
24	เกาหลีใต้	2,060	1,664	396	ไม่ระบุ	535	535
25	ศรีลังกา	107	77	30	อื่นๆ	13,648	13,648
26	มาเลเซีย	1,481	1,212	269	หมายเหตุ: มาตรา 9 พิสูจน์สัญชาติและนำเข้า MOU ไม่ได้อยู่ในตารางนี้		
27	นอร์เวย์	205	189	16			
28	เนปาล	181	169	12			
29	นิวซีแลนด์	317	285	32			
30	ฟิลิปปินส์	6,028	5,659	369			
31	ปากีสถาน	360	328	32			
32	รัสเซีย	1,741	1,677	64			
33	สวีเดน	678	589	89			
34	สิงคโปร์	1,033	905	128			
35	สวิตเซอร์แลนด์	405	350	55			
36	จีนไต้หวัน	1,165	797	368			
37	อเมริกัน	5,366	5,041	325			
38	เวียดนาม	747	708	39			
39	อื่นๆ	6,240	5,970	270			