



วารสารสถิติจำนวนคนต่างตัวที่ได้รับอนุญาตทำงาน

ดงเหลือที่ราชอาณาจักร

ประจำปี 2558

**สำนักบริหารแรงงานต่างตัว
กลุ่มงานการจัดระบบองค์การเอกชน
การเคลื่อนย้ายบุคคลตามข้อตกลงการค้าเสรี
และสารสนเทศ**

พฤษภาคม

Website : <http://wp.doe.go.th>

กกจ.14/2559 สบต.9

คนต่างด้าวในประเทศไทย

ข้อมูลทั่วไป

คนต่างด้าวที่ได้รับอนุญาตทำงานในประเทศไทย ตามพระราชบัญญัติการทำงานของคนต่างด้าว พ.ศ. 2551 แบ่งเป็นกลุ่มต่างๆ ดังนี้

1. **คนต่างด้าวตลอดชีพ** ได้แก่ คนต่างด้าวที่ได้รับอนุญาตให้อยู่ในราชอาณาจักรและทำงานตามประกาศของคณะปฏิวัติ ฉบับที่ 322 ลงวันที่ 13 ธันวาคม 2515

2. **คนต่างด้าวมาตรา 9 ประเภททั่วไป** คนต่างด้าวที่มีถิ่นที่อยู่ในราชอาณาจักร หรือได้รับอนุญาตให้เข้ามาในราชอาณาจักรเป็นการชั่วคราวตามกฎหมายว่าด้วยคนเข้าเมืองโดยมิใช่ได้รับอนุญาตให้เข้ามาในฐานะนักท่องเที่ยว หรือผู้เดินทางผ่าน และไม่มีลักษณะต้องห้ามตามที่กำหนดในกฎกระทรวง

3. **คนต่างด้าวมาตรา 9 พิสูจน์สัญชาติ** คนต่างด้าวสัญชาติเมียนมา ลาว และกัมพูชาที่หลบหนีเข้าเมืองได้รับการผ่อนผันให้ทำงานและอยู่ในราชอาณาจักรเป็นการชั่วคราว ตามมติคณะรัฐมนตรี ซึ่งได้ผ่านการพิสูจน์สัญชาติและปรับสถานะการเข้าเมืองตามกฎหมายเรียบร้อยแล้ว

4. **คนต่างด้าวมาตรา 9 นำเข้าตาม MOU** คนต่างด้าวสัญชาติเมียนมา ลาว และกัมพูชาที่เข้ามาทำงานตามความตกลงระหว่างรัฐบาลไทย กับ รัฐบาลประเทศต้นทาง

5. **คนต่างด้าวมาตรา 12 ประเภทส่งเสริมการลงทุน** คนต่างด้าวที่เข้ามาทำงานในราชอาณาจักรตามกฎหมายว่าด้วยการส่งเสริมการลงทุน (พระราชบัญญัติส่งเสริมการลงทุน พ.ศ. 2520) หรือกฎหมายอื่น ได้แก่ พระราชบัญญัตินิคมอุตสาหกรรมแห่งประเทศไทย พ.ศ. 2522 และพระราชบัญญัติปิโตรเลียม พ.ศ. 2514 เช่น นักลงทุน ช่างฝีมือ ผู้ชำนาญการ

6. **คนต่างด้าวมาตรา 13 ประเภทชนกลุ่มน้อย** คนต่างด้าวที่ไม่ได้รับสัญชาติไทยตามกฎหมายว่าด้วยสัญชาติ และกระทรวงมหาดไทยได้ออกเอกสารเพื่อขอพิสูจน์สถานะยื่นขอใบอนุญาตทำงาน

7. **คนต่างด้าวมาตรา 14** คนต่างด้าวสัญชาติเมียนมา ลาว และกัมพูชา ที่เข้ามาทำงานบริเวณชายแดนในลักษณะไป – กลับ หรือตามฤดูกาลในพื้นที่ความตกลงว่าด้วยการสัญจรข้ามแดนระหว่างราชอาณาจักรไทย กับประเทศที่ติดกับราชอาณาจักรไทย

8. **คนต่างด้าว 3 สัญชาติ (เมียนมา ลาว กัมพูชา)** หมายถึง แรงงานที่เข้ามาทำงานในประเทศไทย ในตำแหน่งกรรมกร หรือ คนรับใช้ในบ้าน ตามบันทึกความเข้าใจว่าด้วยการจ้างแรงงานระหว่างประเทศไทย กับประเทศเมียนมา ลาว กัมพูชา เพื่อทดแทนแรงงานไทยที่ขาดแคลน รวมถึงแรงงานที่ลักลอบเข้าเมือง ได้รับการปรับสถานะเป็นเข้าเมืองถูกกฎหมายได้รับอนุญาตทำงาน

คำนำ

เอกสารฉบับนี้ จัดทำขึ้นเพื่อเผยแพร่ข้อมูลข่าวสารด้านการควบคุมการทำงานของคนต่างด้าว และใช้เป็นข้อมูลในการอ้างอิงด้านการทำงานของคนต่างด้าวในประเทศไทย โดยรวบรวมข้อมูลคนต่างด้าวที่ได้รับอนุญาตทำงานที่พระราชกฤษฎีกากระจายมาตราตามพระราชบัญญัติการทำงานของคนต่างด้าว พ.ศ.2551 ประกอบด้วย

ข้อมูลคนต่างด้าวที่ได้รับอนุญาตทำงาน มาตรา 9 ประเภทตลอดชีพ

ข้อมูลคนต่างด้าวที่ได้รับอนุญาตทำงาน มาตรา 9 ประเภททั่วไป

ข้อมูลคนต่างด้าวมาตรา 9 ผ่านการพิสูจน์สัญชาติและได้รับใบอนุญาตทำงาน

ข้อมูลคนต่างด้าวมาตรา 9 นำเข้าตาม MOU และได้รับใบอนุญาตทำงาน

ข้อมูลคนต่างด้าวที่ได้รับอนุญาตทำงาน มาตรา 12 ประเภทส่งเสริมการลงทุน

ข้อมูลคนต่างด้าวที่ได้รับใบอนุญาตทำงาน มาตรา 13 ประเภทชนกลุ่มน้อย

ข้อมูลคนต่างด้าวที่ได้รับอนุญาตทำงาน มาตรา 14 ในลักษณะไป-กลับ หรือตามฤดูกาล

คณะผู้จัดทำ หวังเป็นอย่างยิ่งว่าเอกสารฉบับนี้จะเป็นประโยชน์แก่องค์กรหน่วยงานทั้งภาครัฐ และภาคเอกชน รวมถึงผู้สนใจทั่วไป

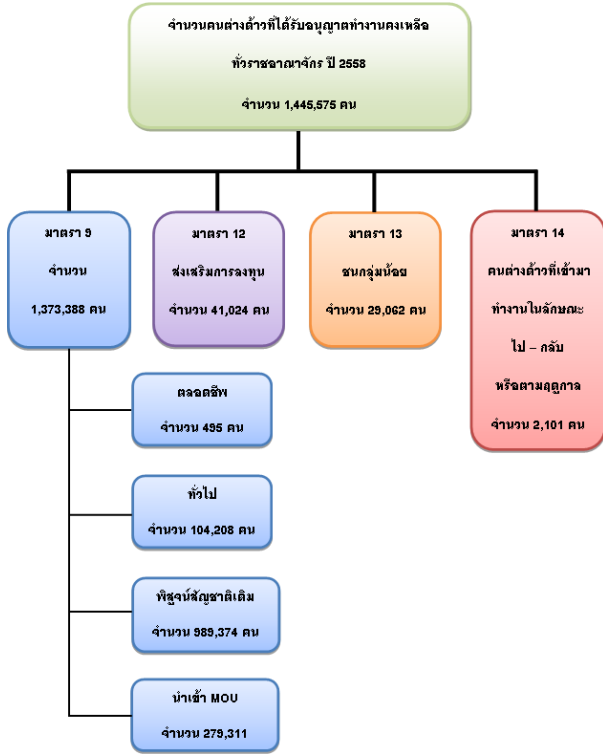
ฝ่ายสารสนเทศ

กลุ่มงานการจัดระบบองค์การเอกชน
การเคลื่อนย้ายบุคคลตามข้อตกลงการค้าเสรี
และสารสนเทศ

สำนักบริหารแรงงานต่างด้าว

สถานการณ์แรงงานต่างด้าว

แผนภูมิ แสดงจำนวนคนต่างด้าวที่ได้รับอนุญาตทำงานตามลักษณะการเข้าเมือง รายมาตรา



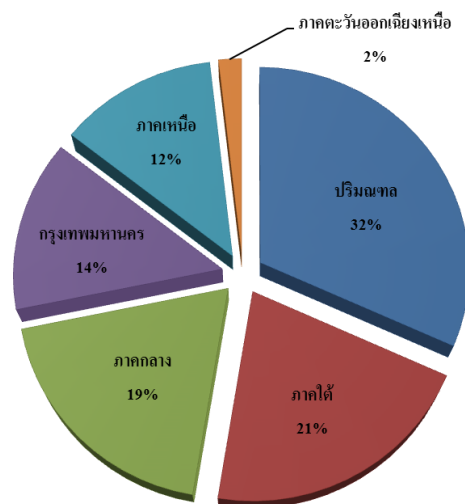
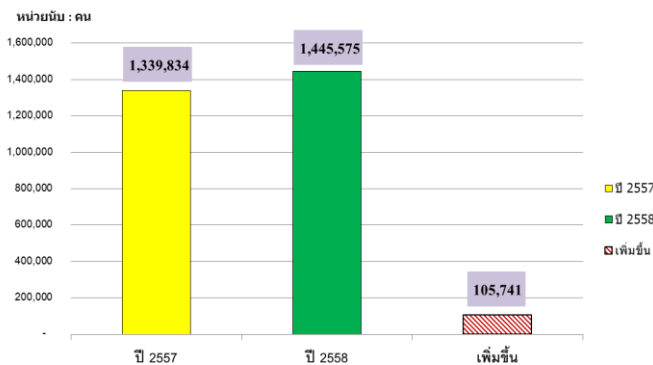
จำนวนคนต่างด้าวที่ได้รับอนุญาตทำงานในประเทศไทย ณ เดือนธันวาคม 2558 โดยแยกตามสถานการณ์เข้าเมือง รายมาตรา ดังนี้

- มาตรา 9 จำนวน 1,373,388 คน
 - ตลอดชีพ 495 คน
 - ทั่วไป 104,208 คน
 - พิสูจน์สัญชาติ 889,374 คน
 - นำเข้าตาม MOU 279,311 คน
- มาตรา 12 ส่งเสริมการลงทุน จำนวน 41,024 คน
- มาตรา 13 ชนกลุ่มน้อย จำนวน 29,062 คน
- มาตรา 14 คนต่างด้าวที่เข้ามาทำงานในลักษณะไป-กลับ หรือตามฤดูกาล จำนวน 2,101 คน

หมายเหตุ : ไม่รวมยอดการจดทะเบียนแรงงานต่างด้าว One Stop Service ทั่วประเทศ (เมียนมา ลาว กัมพูชา และเวียดนาม)

ปี 2558 จำนวนคนต่างด้าวที่ได้รับอนุญาตทำงานคงเหลือทั่วราชอาณาจักร ข้อมูล ณ เดือนธันวาคม 2558 มีจำนวน 1,445,575 คน

แผนภูมิ เปรียบเทียบจำนวนสถิติคนต่างด้าวที่ได้รับอนุญาตทำงานในประเทศไทย ปี พ.ศ. 2557 กับ ปี พ.ศ. 2558



หมายเหตุ : ไม่รวมยอดการจดทะเบียนแรงงานต่างด้าว One Stop Service ทั่วประเทศ (เมียนมา ลาว กัมพูชา และเวียดนาม)

ตาราง แสดงจำนวนคนต่างด้าวที่ได้รับอนุญาตทำงานคงเหลือที่ราชอาณาจักร

(จำแนกลักษณะการเข้าเมือง รายมาตรา รายภาค ณ เดือนธันวาคม 2558)

จังหวัด	รวมทั้งสิ้น (คน)	มาตรา 9				มาตรา 12	มาตรา 13	มาตรา 14
		ตลอดชีพ	ทั่วไป	พิสูจน์สัญชาติเดิม	นำเข้ามาตาม MOU	ส่งเสริมการลงทุน	ชนกลุ่มน้อย	คนต่างด้าวที่เข้ามาทำงานในลักษณะ ไป-กลับ หรือ ตามฤดูกาล
ทั่วราชอาณาจักร	1,445,575	495	104,208	989,374	279,311	41,024	29,062	2,101
กรุงเทพมหานคร	198,433	1	54,061	63,138	50,934	27,894	2,405	-
ภูมิภาค	1,247,142	494	50,147	926,236	228,377	13,130	26,657	2,101
ปริมณฑล	457,611	-	10,544	360,151	83,306	1,264	2,346	-
ภาคกลาง	278,918	-	13,638	165,226	82,741	9,878	5,503	1,932
ภาคเหนือ	182,328	3	7,489	148,001	7,622	1,051	18,162	-
ภาคตะวันออกเฉียงเหนือ	26,567	1	3,230	12,089	10,339	407	332	169
ภาคใต้	301,718	490	15,246	240,769	44,369	530	314	-

ข้อมูล ณ เดือน ธันวาคม 2558 (ข้อมูลจำนวนคนต่างด้าวคงเหลือเป็นข้อมูลสะสมและหักจำนวนคนต่างด้าวที่ใบอนุญาตทำงานหมดอายุออกแล้วจึงใช้ข้อมูล ณ เดือนปัจจุบันเท่านั้น)

เมื่อเปรียบเทียบจำนวนคนต่างด้าวคงเหลือรายพื้นที่ จากตารางข้างต้นพบว่า ปริมณฑล มีจำนวนคนต่างด้าวที่ได้รับอนุญาตทำงานคงเหลือมากที่สุด จำนวน 457,611คน คิดเป็นร้อยละ 31.7 รองลงมาคือ ภาคใต้ จำนวน 301,718 คน คิดเป็นร้อยละ 20.9 ภาคกลาง จำนวน 278,918 คน คิดเป็นร้อยละ 19.3 กรุงเทพมหานคร จำนวน 198,433 คน คิดเป็นร้อยละ 13.7 ภาคเหนือ จำนวน 182,328 คน คิดเป็นร้อยละ 12.6 ภาคตะวันออกเฉียงเหนือ จำนวน 26,567 คน คิดเป็นร้อยละ 1.8 ของจำนวนคนต่างด้าวที่ได้รับอนุญาตทำงานที่ราชอาณาจักร แสดงสัดส่วนตามแผนภูมิ

การพิจารณาอนุญาตทำงาน จำแนกตามตำแหน่งงาน กิจการ สัญชาติ และพื้นที่ 3 ลำดับแรก

มาตรา 9 จำนวนทั้งสิ้น 1,373,388 คน
จำแนกออกเป็น 4 ประเภทดังนี้

1. ประเภทตลอดชีพ จำนวน 495 คน

2. ประเภททั่วไป จำนวน 104,208 คน

เรียงลำดับจากมากไปหาน้อย

ตำแหน่งงาน

ผู้จัดการฝ่ายอื่นๆ

จำนวน 36,158 คน

ผู้ประกอบวิชาชีพด้านการสอน

จำนวน 25,105 คน

กรรมการผู้จัดการ ผู้บริหารระดับสูง

จำนวน 21,446 คน

กิจการ

การศึกษา มหาวิทยาลัย และวิทยาลัย

จำนวน 26,578 คน

โรงแรมภัตตาคาร

จำนวน 10,715 คน

การขายส่ง และการค้าเพื่อนายหน้า

จำนวน 10,505 คน

พื้นที่

กรุงเทพมหานคร

จำนวน 168,134 คน

สมุทรสาคร

จำนวน 146,324 คน

ปทุมธานี

จำนวน 137,408 คน

สัญชาติ

ญี่ปุ่น

จำนวน 15,256 คน

จีน

จำนวน 13,347 คน

ฟิลิปปินส์

จำนวน 12,422 คน

3. ประเภทพิสูจน์สัญชาติ* จำนวน 989,374 คน

4. ประเภทนำเข้าตาม MOU* จำนวน 279,311 คน

หมายเหตุ : ประเภทพิสูจน์สัญชาติและนำเข้าตาม MOU ได้รับอนุญาตทำงานใน 2 งาน คือ งานกรรมกร และงานรับใช้ในบ้าน
ใน 24 ประเภทกิจการ

มาตรา 12 ประเภทส่งเสริมการลงทุน
จำนวนทั้งสิ้น 41,024 คน

เรียงลำดับจากมากไปหาน้อย

ตำแหน่งงาน

ผู้จัดการฝ่ายอื่นๆ

จำนวน 21,565 คน

สถาปนิก วิศวกร

จำนวน 4,365 คน

ช่างเทคนิคด้านต่างๆ

จำนวน 3,857 คน

กิจการ

การขายส่ง และการค้าเพื่อจำหน่ายหน้า

จำนวน 4,820 คน

การผลิตยานยนต์ รถพ่วงและรถกึ่งรถพ่วง

จำนวน 3,983 คน

การผลิตผลิตภัณฑ์ยาง
และผลิตภัณฑ์พลาสติก

จำนวน 3,086 คน

สัญชาติ

ญี่ปุ่น

จำนวน 21,410 คน

จีน

จำนวน 5,465 คน

อินเดีย

จำนวน 2,700 คน

พื้นที่

กรุงเทพมหานคร

จำนวน 27,894 คน

ชลบุรี

จำนวน 3,569 คน

ระยอง

จำนวน 3,178 คน

มาตรา 13 ประเภทชนกลุ่มน้อย

จำนวนทั้งสิ้น 29,062 คน

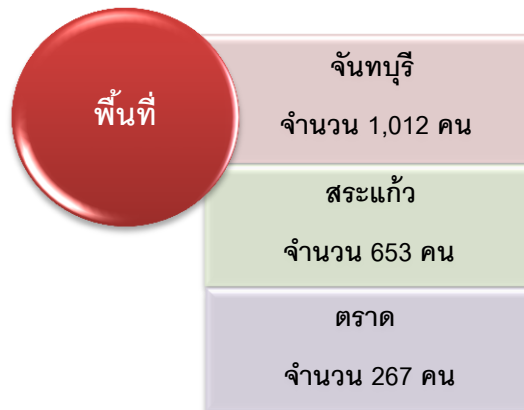
เรียงลำดับจากมากไปหาน้อย



หมายเหตุ : 1. เมียนมา* เป็นกลุ่มที่มีบัตรประจำตัวบุคคลบนพื้นที่สูง ไม่ใช่คนต่างด้าวสัญชาติเมียนมา ที่อยู่ในกลุ่มพิสูจน์สัญชาติเดิม ตามมติครม. 3 สัญชาติ (เมียนมา ลาว กัมพูชา)
2. ไม่รวมยอดจดทะเบียนแรงงานต่างด้าว One Stop Service ทั่วประเทศ (เมียนมา ลาว กัมพูชา และเวียดนาม)

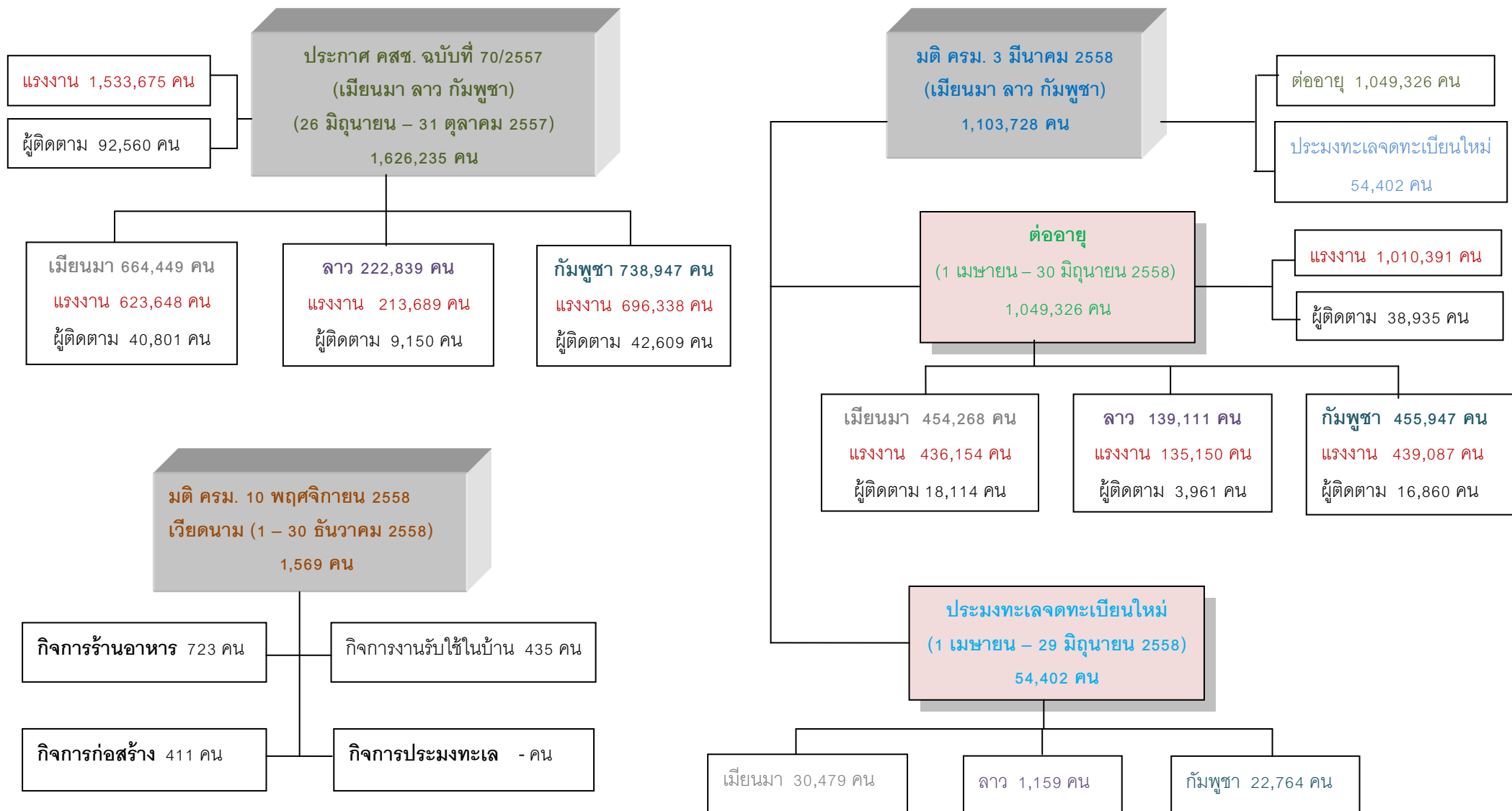
มาตรา 14 ประเภทคนต่างด้าวที่เข้ามาทำงาน
ในลักษณะไป-กลับ หรือตามฤดูกาล
จำนวนทั้งสิ้น 2,101 คน

เรียงลำดับจากมากไปหาน้อย



- หมายเหตุ : 1. มาตรา 14 คนต่างด้าวที่เข้ามาทำงานในลักษณะไป-กลับ หรือ ตามฤดูกาล จังหวัดเริ่มออกใบอนุญาตทำงาน
ครั้งแรกเมื่อวันที่ 14 กันยายน 2558 ประมวลผลโดยศูนย์บริหารคอมพิวเตอร์
2. ไม่รวมยอดจดทะเบียนแรงงานต่างด้าว One Stop Service ทั่วประเทศ (เมียนมา ลาว กัมพูชา และเวียดนาม)

ผลการดำเนินการ ณ ศูนย์บริการจดทะเบียนแรงงานต่างด้าวแบบเบ็ดเสร็จ (OSS) ทั่วราชอาณาจักร



- ตารางที่ 15 จำนวนคนต่างด้าวมาตรา 12 (ประเภทส่งเสริมการลงทุน) ที่ได้รับอนุญาตทำงาน
คงเหลือที่วราชอาณาจักร (จำแนกตามประเภทกิจการ และสัญชาติ หน่วยนับตำแหน่ง)
- ตารางที่ 16 จำนวนคนต่างด้าวมาตรา 13 (ประเภทชนกลุ่มน้อย) ที่ได้รับอนุญาตทำงาน
คงเหลือที่วราชอาณาจักร (จำแนกตามหมวดอาชีพ และสัญชาติ หน่วยนับตำแหน่ง)
- ตารางที่ 17 จำนวนคนต่างด้าวมาตรา 13 (ประเภทชนกลุ่มน้อย) ที่ได้รับอนุญาตทำงาน
คงเหลือที่วราชอาณาจักร (จำแนกตามประเภทอาชีพ และสัญชาติ หน่วยนับตำแหน่ง)
- ตารางที่ 18 จำนวนคนต่างด้าวมาตรา 13 (ประเภทชนกลุ่มน้อย) ที่ได้รับอนุญาตทำงาน
คงเหลือที่วราชอาณาจักร (จำแนกตามหมวดอุตสาหกรรม และสัญชาติ หน่วยนับตำแหน่ง)
- ตารางที่ 19 จำนวนคนต่างด้าวมาตรา 13 (ประเภทชนกลุ่มน้อย) ที่ได้รับอนุญาตทำงาน
คงเหลือที่วราชอาณาจักร (จำแนกตามประเภทกิจการ และสัญชาติ หน่วยนับตำแหน่ง)
- ตารางที่ 20 จำนวนคนต่างด้าวมาตรา 9 พิสูจน์สัญชาติเดิม (เมียนมา ลาว กัมพูชา) คงเหลือที่วราชอาณาจักร
(จำแนกตามประเภทกิจการ 24 กิจการ หน่วยนับจำนวนคน / ตำแหน่ง)
- ตารางที่ 21 จำนวนคนต่างด้าวมาตรา 9 พิสูจน์สัญชาติเดิม (เมียนมา ลาว กัมพูชา) คงเหลือที่วราชอาณาจักร ปี 2558
(จำแนกตามรายจังหวัด หน่วยนับจำนวนคน / ตำแหน่ง)
- ตารางที่ 22 จำนวนคนต่างด้าวมาตรา 9 นำเข้าตาม MOU (เมียนมา ลาว กัมพูชา) คงเหลือที่วราชอาณาจักร
(จำแนกตามประเภทกิจการ 24 กิจการ หน่วยนับจำนวนคน / ตำแหน่ง)
- ตารางที่ 23 จำนวนคนต่างด้าวมาตรา 9 นำเข้าตาม MOU (เมียนมา ลาว กัมพูชา) คงเหลือที่วราชอาณาจักร ปี 2558
(จำแนกตามประเภทกิจการ 24 กิจการ หน่วยนับจำนวนคน / ตำแหน่ง)
- ตารางที่ 24 จำนวนคนต่างด้าวที่ได้รับอนุญาตทำงานคงเหลือที่วราชอาณาจักร
(จำแนกตามลักษณะการเข้าเมือง ประเภทคนต่างด้าว และสัญชาติ หน่วยนับตำแหน่ง)
-

ตารางที่ 1 จำนวนคนต่างด้าวที่ได้รับอนุญาตทำงานคงเหลือทั่วราชอาณาจักร

จำแนกตามลักษณะการเข้าเมืองและประเภทคนต่างด้าว

ข้อมูล ณ เดือน ธันวาคม 2558

หน่วยนับ : คน

จังหวัด	รวมทั้งสิ้น (คน)	มาตรา 9				มาตรา 12 ส่งเสริมการลงทุน	มาตรา 13 ชนกลุ่มน้อย	มาตรา 14 คนต่างด้าวที่เข้ามาทำงาน ในลักษณะไป-กลับ หรือตามฤดูกาล
		ตลอดชีพ	ทั่วไป	พิสูจน์สัญชาติเดิม	นำเข้ามาตาม MOU			
ทั่วราชอาณาจักร	1,445,575	495	104,208	989,374	279,311	41,024	29,062	2,101
กรุงเทพมหานคร	198,433	1	54,061	63,138	50,934	27,894	2,405	-
ภูมิภาค	1,245,041	494	50,147	926,236	228,377	13,130	26,657	2,101
ปริมณฑล	457,611	-	10,544	360,151	83,306	1,264	2,346	-
ภาคกลาง	276,986	-	13,638	165,226	82,741	9,878	5,503	1,932
ภาคเหนือ	182,328	3	7,489	148,001	7,622	1,051	18,162	-
ภาคตะวันออกเฉียงเหนือ	26,398	1	3,230	12,089	10,339	407	332	169
ภาคใต้	301,718	490	15,246	240,769	44,369	530	314	-
กรุงเทพมหานคร	198,433	1	54,061	63,138	50,934	27,894	2,405	-
สำนักบริหารแรงงานต่างด้าว	81,467	-	53,869	-	-	27,598	-	-
สจก.1-10	116,966	1	192	63,138	50,934	296	2,405	-
สจก. 1 (ราชดำเนิน)	905	-	35	154	540	19	157	-
สจก. 2 (จตุจักร)	19,563	-	7	10,171	9,259	2	124	-
สจก. 3 (วิภาวดีรังสิต)	1,013	-	55	280	530	-	148	-
สจก. 4 (บางรัก)	600	-	32	232	198	47	91	-
สจก. 5 (ธนบุรี)	5,030	1	3	2,901	2,017	-	108	-
สจก. 6 (พุทธมณฑล)	19,913	-	-	17,934	1,672	1	306	-
สจก. 7 (ราษฎร์บูรณะ)	2,118	-	4	1,607	293	-	214	-
สจก. 8 (บางนา)	29,107	-	31	10,863	17,739	159	315	-
สจก. 9 (รามอินทรา)	11,131	-	5	6,960	4,003	5	158	-
สจก.10 (มีนบุรี)	27,586	-	20	12,036	14,683	63	784	-

จังหวัด	รวมทั้งสิ้น (คน)	มาตรา 9				มาตรา 12	มาตรา 13	มาตรา 14
		ตลอดชีพ	ทั่วไป	พิสูจน์สัญชาติเดิม	นำเข้ามาตาม MOU			
ปริมณฑล	457,611	-	10,544	360,151	83,306	1,264	2,346	-
สมุทรปราการ	56,661	-	4,062	35,355	16,175	563	506	-
นนทบุรี	62,223	-	1,519	48,083	12,483	5	133	-
ปทุมธานี	138,373	-	2,364	112,709	22,335	570	395	-
นครปฐม	53,058	-	1,050	42,804	8,738	60	406	-
สมุทรสาคร	147,296	-	1,549	121,200	23,575	66	906	-
ภาคกลาง	276,986	-	13,638	165,226	82,741	9,878	5,503	1,932
พระนครศรีอยุธยา	15,661	-	856	6,689	6,169	1,750	197	-
อ่างทอง	1,338	-	79	620	578	47	14	-
ลพบุรี	9,648	-	273	3,664	5,582	106	23	-
สิงห์บุรี	1,091	-	56	485	515	23	12	-
ชัยนาท	978	-	58	886	11	-	23	-
สระบุรี	10,302	-	441	4,232	5,534	49	46	-
ชลบุรี	65,850	-	6,899	30,673	24,281	3,569	428	-
ระยอง	29,115	-	1,784	18,705	5,237	3,178	211	-
จันทบุรี	7,681	-	534	4,711	2,423	2	11	1,012
ตราด	7,832	-	271	6,125	1,277	2	157	267
ฉะเชิงเทรา	15,808	-	562	6,933	7,737	517	59	-
ปราจีนบุรี	7,285	-	307	2,899	3,549	512	18	-
นครนายก	5,582	-	88	1,257	4,213	1	23	-
สระแก้ว	771	-	111	474	186	-	-	653
ราชบุรี	23,502	-	75	19,310	2,128	30	1,959	-
กาญจนบุรี	21,777	-	224	16,761	2,780	-	2,012	-
สุพรรณบุรี	6,353	-	39	5,881	354	-	79	-
สมุทรสงคราม	8,767	-	25	8,606	110	-	26	-
เพชรบุรี	16,076	-	276	6,718	8,966	12	104	-
ประจวบคีรีขันธ์	21,569	-	680	19,597	1,111	80	101	-

จังหวัด	รวมทั้งสิ้น (คน)	มาตรา 9				มาตรา 12	มาตรา 13	มาตรา 14
		ตลอดชีพ	ทั่วไป	พิสูจน์สัญชาติเดิม	นำเข้ามาตาม MOU			
ภาคเหนือ	182,328	3	7,489	148,001	7,622	1,051	18,162	-
เชียงใหม่	102,456	-	4,580	84,657	336	549	12,334	-
ลำพูน	9,636	-	222	7,906	39	406	1,063	-
ลำปาง	3,479	-	240	3,043	42	-	154	-
อุตรดิตถ์	554	-	67	450	27	-	10	-
แพร่	663	3	1	646	12	-	1	-
น่าน	461	-	97	319	39	-	6	-
พะเยา	1,045	-	108	673	217	-	47	-
เชียงราย	8,579	-	769	4,843	160	6	2,801	-
แม่ฮ่องสอน	2,177	-	99	1,022	-	-	1,056	-
นครสวรรค์	8,111	-	189	7,359	544	-	19	-
อุทัยธานี	483	-	53	423	-	-	7	-
กำแพงเพชร	4,338	-	174	4,088	73	-	3	-
ตาก	31,436	-	396	26,550	3,854	44	592	-
สุโขทัย	725	-	94	455	149	1	26	-
พิษณุโลก	3,838	-	282	3,090	381	45	40	-
พิจิตร	517	-	117	356	41	-	3	-
เพชรบูรณ์	3,830	-	1	2,121	1,708	-	-	-

จังหวัด	รวมทั้งสิ้น (คน)	มาตรา 9				มาตรา 12 ส่งเสริมการลงทุน	มาตรา 13 ชนกลุ่มน้อย	มาตรา 14 คนต่างด้าวที่เข้ามาทำงาน ในลักษณะไป-กลับ หรือตามฤดูกาล
		ตลอดชีพ	ทั่วไป	พิสูจน์สัญชาติเดิม	นำเข้ามาตาม MOU			
ภาคตะวันออกเฉียงเหนือ	26,398	1	3,230	12,089	10,339	407	332	169
นครราชสีมา	14,110	-	718	6,772	6,008	373	239	-
บุรีรัมย์	977	-	167	672	136	2	-	-
สุรินทร์	383	-	2	313	68	-	-	146
ศรีสะเกษ	624	1	165	371	87	-	-	23
อุบลราชธานี	2,034	-	257	924	852	-	1	-
ยโสธร	161	-	31	107	23	-	-	-
ชัยภูมิ	633	-	101	437	89	-	6	-
อำนาจเจริญ	59	-	12	26	8	-	13	-
บึงกาฬ	119	-	-	30	89	-	-	-
หนองบัวลำภู	262	-	36	67	159	-	-	-
ขอนแก่น	3,616	-	324	1,101	2,173	11	7	-
อุดรธานี	672	-	407	195	45	17	8	-
เลย	465	-	55	253	119	-	38	-
หนองคาย	277	-	90	5	181	-	1	-
มหาสารคาม	434	-	194	173	64	1	2	-
ร้อยเอ็ด	522	-	169	272	73	1	7	-
กาฬสินธุ์	363	-	142	187	31	-	3	-
สกลนคร	334	-	186	112	36	-	-	-
นครพนม	219	-	97	48	68	1	5	-
มุกดาหาร	134	-	77	24	30	1	2	-

จังหวัด	รวมทั้งสิ้น (คน)	มาตรา 9				มาตรา 12 ส่งเสริมการลงทุน	มาตรา 13 ชนกลุ่มน้อย	มาตรา 14 คนต่างด้าวที่เข้ามาทำงาน ในลักษณะไป-กลับ หรือตามฤดูกาล
		ตลอดชีพ	ทั่วไป	พิสูจน์สัญชาติเดิม	นำเข้าตาม MOU			
ภาคใต้	301,718	490	15,246	240,769	44,369	530	314	-
นครศรีธรรมราช	20,908	490	109	14,681	5,628	-	-	-
กระบี่	15,712	-	856	14,048	744	16	48	-
พังงา	25,165	-	604	24,547	4	2	8	-
ภูเก็ต	20,205	-	7,408	11,368	1,190	197	42	-
สุราษฎร์ธานี	70,096	-	3,992	60,257	5,765	61	21	-
ระนอง	48,711	-	83	48,506	15	-	107	-
ชุมพร	23,142	-	73	13,733	9,327	6	3	-
สงขลา	52,291	-	1,380	33,716	16,936	244	15	-
สตูล	6,412	-	167	3,713	2,519	1	12	-
ตรัง	9,949	-	188	7,834	1,891	2	34	-
พัทลุง	347	-	62	137	144	-	4	-
ปัตตานี	4,313	-	109	4,128	75	-	1	-
ยะลา	1,330	-	120	1,074	117	1	18	-
นราธิวาส	3,137	-	95	3,027	14	-	1	-

หมายเหตุ : 1) คนต่างด้าวประเภทตลอดชีพ มีจำนวน 495 คน จากการสำรวจ เมื่อวันที่ 31 สิงหาคม 2558

2) มาตรา 9 ข้อมูลพิสูจน์สัญชาติ(เดิม) และนำเข้า MOU จากแบบรายงานอิเล็กทรอนิกส์เมล กองแผนงานและสารสนเทศ

3) มาตรา 14 คนต่างด้าวที่เข้ามาทำงานในลักษณะไป-กลับ หรือตามฤดูกาล จังหวัดเริ่มออกใบอนุญาตทำงานครั้งแรกเมื่อวันที่ 14 กันยายน 2558 ประมวลผลโดยศูนย์บริหารคอมพิวเตอร์

4) ไม่รวมยอดการจดทะเบียนแรงงานต่างด้าว One Stop Service ทั่วประเทศ

ตารางที่ 2 จำนวนคนต่างด้าวที่ได้รับอนุญาตทำงานคงเหลือทั่วราชอาณาจักร

จำแนกตามลักษณะการเข้าเมือง ประเภทคนต่างด้าว จำนวนคน แยกเพศ

ข้อมูล ณ เดือน ธันวาคม 2558

หน่วยนับ : คน

ภาค/จังหวัด	รวมทั้งสิ้น			มาตรา 9												มาตรา 12 ส่งเสริมการลงทุน			มาตรา 13 ชนกลุ่มน้อย			มาตรา 14 คนต่างด้าวที่เข้ามาทำงานในลักษณะไป-กลับ หรือตามฤดูกาล		
				ตลอดชีพ			ทั่วไป			พิสูจน์สัญชาติเดิม			นำเข้ามาตาม MOU											
	รวม	ชาย	หญิง	รวม	ชาย	หญิง	รวม	ชาย	หญิง	รวม	ชาย	หญิง	รวม	ชาย	หญิง	รวม	ชาย	หญิง	รวม	ชาย	หญิง	รวม	ชาย	หญิง
ทั่วราชอาณาจักร	1,445,575	862,625	582,950	495	274	221	104,208	75,594	28,614	989,374	562,188	427,186	279,311	169,815	109,496	41,024	37,594	3,430	29,062	15,958	13,104	2,101	1,202	899
กรุงเทพมหานคร	198,433	138,563	59,870	1	1	-	54,061	41,481	12,580	63,138	34,449	28,689	50,934	36,064	14,870	27,894	25,478	2,416	2,405	1,090	1,315	-	-	-
ภูมิภาค	1,245,041	722,860	522,181	494	273	221	50,147	34,113	16,034	926,236	527,739	398,497	228,377	133,751	94,626	13,130	12,116	1,014	26,657	14,868	11,789	2,101	1,202	899
ปริมณฑล	457,611	268,147	189,464	-	-	-	10,544	7,717	2,827	360,151	208,683	151,468	83,306	49,291	34,015	1,264	1,174	90	2,346	1,282	1,064	-	-	-
ภาคกลาง	276,986	165,312	111,674	-	-	-	13,638	9,533	4,105	165,226	94,777	70,449	82,741	48,439	34,302	9,878	9,285	593	5,503	3,278	2,225	1,932	1,108	824
ภาคเหนือ	182,328	94,102	88,226	3	1	2	7,489	4,509	2,980	148,001	75,816	72,185	7,622	2,975	4,647	1,051	832	219	18,162	9,969	8,193	-	-	-
ภาคตะวันออกเฉียงเหนือ	26,398	14,241	12,157	1	1	-	3,230	1,910	1,320	12,089	6,049	6,040	10,339	5,742	4,597	407	382	25	332	157	175	169	94	75
ภาคใต้	301,718	181,058	120,660	490	271	219	15,246	10,444	4,802	240,769	142,414	98,355	44,369	27,304	17,065	530	443	87	314	182	132	-	-	-
กรุงเทพมหานคร	198,433	138,563	59,870	1	1	-	54,061	41,481	12,580	63,138	34,449	28,689	50,934	36,064	14,870	27,894	25,478	2,416	2,405	1,090	1,315	-	-	-
สำนักงานแรงงานต่างด้าว	81,467	66,531	14,936	-	-	-	53,869	41,340	12,529	-	-	-	-	-	-	27,598	25,191	2,407	-	-	-	-	-	-
สจก. 1-10	116,966	72,032	44,934	1	1	-	192	141	51	63,138	34,449	28,689	50,934	36,064	14,870	296	287	9	2,405	1,090	1,315	-	-	-
สจก. 1 (ราชดำเนิน)	905	437	468	-	-	-	35	24	11	154	84	70	540	243	297	19	18	1	157	68	89	-	-	-
สจก. 2 (จตุจักร)	19,563	12,690	6,873	-	-	-	7	5	2	10,171	5,335	4,836	9,259	7,290	1,969	2	2	-	124	58	66	-	-	-
สจก. 3 (วิภาวดีรังสิต)	1,013	588	425	-	-	-	55	46	9	280	149	131	530	346	184	-	-	-	148	47	101	-	-	-
สจก. 4 (บางรัก)	600	319	281	-	-	-	32	22	10	232	113	119	198	97	101	47	44	3	91	43	48	-	-	-
สจก. 5 (ธนบุรี)	5,029	2,697	2,332	1	1	-	3	2	1	2,901	1,417	1,484	2,017	1,238	779	-	-	-	108	40	68	-	-	-
สจก. 6 (พุทธมณฑล)	19,913	10,389	9,524	-	-	-	-	-	-	17,934	9,381	8,553	1,672	870	802	1	1	-	306	137	169	-	-	-
สจก. 7 (ราษฎร์บูรณะ)	2,118	1,128	990	-	-	-	4	4	-	1,607	885	722	293	115	178	-	-	-	214	124	90	-	-	-
สจก. 8 (บางนา)	29,107	18,713	10,394	-	-	-	31	27	4	10,863	5,674	5,189	17,739	12,682	5,057	159	157	2	315	173	142	-	-	-
สจก. 9 (รามอินทรา)	11,131	6,646	4,485	-	-	-	5	3	2	6,960	3,513	3,447	4,003	3,042	961	5	5	-	158	83	75	-	-	-
สจก.10 (มีนบุรี)	27,586	18,424	9,162	-	-	-	20	8	12	12,036	7,898	4,138	14,683	10,141	4,542	63	60	3	784	317	467	-	-	-

ภาค/จังหวัด	รวมทั้งสิ้น			มาตรา 9												มาตรา 12 ส่งเสริมการลงทุน			มาตรา 13 ชนกลุ่มน้อย			มาตรา 14 คนต่างด้าวที่เข้ามาทำงานในลักษณะไป-กลับหรือตามฤดูกาล		
				ตลอดชีพ			ทั่วไป			พิสูจน์สัญชาติเดิม			นำเข้ามาตาม MOU											
	รวม	ชาย	หญิง	รวม	ชาย	หญิง	รวม	ชาย	หญิง	รวม	ชาย	หญิง	รวม	ชาย	หญิง	รวม	ชาย	หญิง	รวม	ชาย	หญิง	รวม	ชาย	หญิง
ปริมณฑล	457,611	268,147	189,464	-	-	-	10,544	7,717	2,827	360,151	208,683	151,468	83,306	49,291	34,015	1,264	1,174	90	2,346	1,282	1,064	-	-	-
สมุทรปราการ	56,661	33,655	23,006	-	-	-	4,062	3,105	957	35,355	20,400	14,955	16,175	9,362	6,813	563	508	55	506	280	226	-	-	-
นนทบุรี	62,223	39,374	22,849	-	-	-	1,519	1,000	519	48,083	29,742	18,341	12,483	8,545	3,938	5	4	1	133	83	50	-	-	-
ปทุมธานี	138,373	86,073	52,300	-	-	-	2,364	1,718	646	112,709	70,519	42,190	22,335	13,062	9,273	570	551	19	395	223	172	-	-	-
นครปฐม	53,058	29,965	23,093	-	-	-	1,050	672	378	42,804	23,333	19,471	8,738	5,692	3,046	60	54	6	406	214	192	-	-	-
สมุทรสาคร	147,296	79,080	68,216	-	-	-	1,549	1,222	327	121,200	64,689	56,511	23,575	12,630	10,945	66	57	9	906	482	424	-	-	-
ภาคกลาง	276,986	165,312	111,674	-	-	-	13,638	9,533	4,105	165,226	94,777	70,449	82,741	48,439	34,302	9,878	9,285	593	5,503	3,278	2,225	1,932	1,108	824
พระนครศรีอยุธยา	15,661	9,626	6,035	-	-	-	856	661	195	6,689	3,797	2,892	6,169	3,346	2,823	1,750	1,679	71	197	143	54	-	-	-
อ่างทอง	1,338	921	417	-	-	-	79	46	33	620	398	222	578	424	154	47	46	1	14	7	7	-	-	-
ลพบุรี	9,648	5,134	4,514	-	-	-	273	89	184	3,664	2,216	1,448	5,582	2,709	2,873	106	105	1	23	15	8	-	-	-
สิงห์บุรี	1,091	525	566	-	-	-	56	29	27	485	284	201	515	184	331	23	21	2	12	7	5	-	-	-
ชัยนาท	978	621	357	-	-	-	58	35	23	886	564	322	11	8	3	-	-	-	23	14	9	-	-	-
สระบุรี	10,302	6,407	3,895	-	-	-	441	229	212	4,232	2,320	1,912	5,534	3,777	1,757	49	48	1	46	33	13	-	-	-
ชลบุรี	65,850	41,335	24,515	-	-	-	6,899	5,035	1,864	30,673	18,229	12,444	24,281	14,473	9,808	3,569	3,370	199	428	228	200	-	-	-
ระยอง	29,115	18,400	10,715	-	-	-	1,784	1,310	474	18,705	10,486	8,219	5,237	3,504	1,733	3,178	2,956	222	211	144	67	-	-	-
จันทบุรี	7,681	4,246	3,435	-	-	-	534	384	150	4,711	2,536	2,175	2,423	1,322	1,101	2	2	-	11	2	9	1,012	603	409
ตราด	7,832	4,421	3,411	-	-	-	271	185	86	6,125	3,473	2,652	1,277	656	621	2	1	1	157	106	51	267	160	107
ฉะเชิงเทรา	15,808	9,820	5,988	-	-	-	562	360	202	6,933	4,141	2,792	7,737	4,795	2,942	517	489	28	59	35	24	-	-	-
ปราจีนบุรี	7,285	4,855	2,430	-	-	-	307	176	131	2,899	1,761	1,138	3,549	2,408	1,141	512	499	13	18	11	7	-	-	-
นครนายก	5,582	2,706	2,876	-	-	-	88	58	30	1,257	674	583	4,213	1,957	2,256	1	1	-	23	16	7	-	-	-
สระแก้ว	771	388	383	-	-	-	111	57	54	474	241	233	186	90	96	-	-	-	-	-	-	653	345	308
ราชบุรี	23,502	13,224	10,278	-	-	-	75	46	29	19,310	10,684	8,626	2,128	1,282	846	30	30	-	1,959	1,182	777	-	-	-
กาญจนบุรี	21,777	11,574	10,203	-	-	-	224	127	97	16,761	9,058	7,703	2,780	1,239	1,541	-	-	-	2,012	1,150	862	-	-	-
สุพรรณบุรี	6,353	3,737	2,616	-	-	-	39	14	25	5,881	3,505	2,376	354	176	178	-	-	-	79	42	37	-	-	-
สมุทรสงคราม	8,767	4,889	3,878	-	-	-	25	11	14	8,606	4,807	3,799	110	53	57	-	-	-	26	18	8	-	-	-
เพชรบุรี	16,076	9,703	6,373	-	-	-	276	197	79	6,718	4,024	2,694	8,966	5,407	3,559	12	12	-	104	63	41	-	-	-
ประจวบคีรีขันธ์	21,569	12,780	8,789	-	-	-	680	484	196	19,597	11,579	8,018	1,111	629	482	80	26	54	101	62	39	-	-	-

ภาค/จังหวัด	รวมทั้งสิ้น			มาตรา 9												มาตรา 12 ส่งเสริมการลงทุน			มาตรา 13 ชนกลุ่มน้อย			มาตรา 14 คนต่างด้าวที่เข้ามาทำงานในลักษณะไป-กลับหรือตามฤดูกาล		
				ตลอดชีพ			ทั่วไป			พิสูจน์สัญชาติเดิม			นำเข้ามาตาม MOU											
	รวม	ชาย	หญิง	รวม	ชาย	หญิง	รวม	ชาย	หญิง	รวม	ชาย	หญิง	รวม	ชาย	หญิง	รวม	ชาย	หญิง	รวม	ชาย	หญิง	รวม	ชาย	หญิง
ภาคตะวันออกเฉียงเหนือ	26,275	14,241	12,034	1	1	-	3,230	1,910	1,320	12,089	6,049	6,040	10,339	5,742	4,597	407	382	25	332	157	175	169	94	75
นครราชสีมา	14,110	7,756	6,354	-	-	-	718	425	293	6,772	3,777	2,995	6,008	3,088	2,920	373	350	23	239	116	123	-	-	-
บุรีรัมย์	977	555	422	-	-	-	167	96	71	672	381	291	136	76	60	2	2	-	-	-	-	-	-	-
สุรินทร์	383	173	210	-	-	-	2	1	1	313	134	179	68	38	30	-	-	-	-	-	-	146	76	70
ศรีสะเกษ	624	281	343	1	1	-	165	98	67	371	119	252	87	63	24	-	-	-	-	-	-	23	18	5
อุบลราชธานี	2,034	1,168	866	-	-	-	257	158	99	924	262	662	852	747	105	-	-	-	1	1	-	-	-	-
ยโสธร	161	69	92	-	-	-	31	18	13	107	41	66	23	10	13	-	-	-	-	-	-	-	-	-
ชัยภูมิ	633	249	384	-	-	-	101	50	51	437	157	280	89	41	48	-	-	-	6	1	5	-	-	-
อำนาจเจริญ	59	31	28	-	-	-	12	8	4	26	12	14	8	1	7	-	-	-	13	10	3	-	-	-
บึงกาฬ	119	95	24	-	-	-	-	-	-	30	12	18	89	83	6	-	-	-	-	-	-	-	-	-
หนองบัวลำภู	139	139	-	-	-	-	36	25	11	67	25	42	159	89	70	-	-	-	-	-	-	-	-	-
ขอนแก่น	3,616	2,049	1,567	-	-	-	324	209	115	1,101	591	510	2,173	1,235	938	11	11	-	7	3	4	-	-	-
อุดรธานี	672	400	272	-	-	-	407	274	133	195	95	100	45	12	33	17	15	2	8	4	4	-	-	-
เลย	465	198	267	-	-	-	55	33	22	253	96	157	119	57	62	-	-	-	38	12	26	-	-	-
หนองคาย	277	123	154	-	-	-	90	51	39	5	3	2	181	69	112	-	-	-	1	-	1	-	-	-
มหาสารคาม	434	237	197	-	-	-	194	116	78	173	82	91	64	37	27	1	1	-	2	1	1	-	-	-
ร้อยเอ็ด	522	248	274	-	-	-	169	91	78	272	111	161	73	41	32	1	1	-	7	4	3	-	-	-
กาฬสินธุ์	363	148	215	-	-	-	142	69	73	187	65	122	31	12	19	-	-	-	3	2	1	-	-	-
สกลนคร	334	147	187	-	-	-	186	93	93	112	48	64	36	6	30	-	-	-	-	-	-	-	-	-
นครพนม	219	107	112	-	-	-	97	53	44	48	25	23	68	25	43	1	1	-	5	3	2	-	-	-
มุกดาหาร	134	68	66	-	-	-	77	42	35	24	13	11	30	12	18	1	1	-	2	-	2	-	-	-

ภาค/จังหวัด	รวมทั้งสิ้น			มาตรา 9												มาตรา 12 ส่งเสริมการลงทุน			มาตรา 13 ชนกลุ่มน้อย			มาตรา 14 คนต่างด้าวที่เข้ามาทำงานในลักษณะไป-กลับ หรือตามฤดูกาล			
				ตลอดชีพ			ทั่วไป			พิสูจน์สัญชาติเดิม			นำเข้ามาตาม MOU												
	รวม	ชาย	หญิง	รวม	ชาย	หญิง	รวม	ชาย	หญิง	รวม	ชาย	หญิง	รวม	ชาย	หญิง	รวม	ชาย	หญิง	รวม	ชาย	หญิง				
ภาคใต้	301,718	181,058	120,660	490	271	219	15,246	10,444	4,802	240,769	142,414	98,355	44,369	27,304	17,065	530	443	87	314	182	132	-	-	-	
นครศรีธรรมราช	20,908	13,225	7,683	490	271	219	109	48	61	14,681	9,002	5,679	5,628	3,904	1,724	-	-	-	-	-	-	-	-	-	-
กระบี่	15,712	9,531	6,181	-	-	-	856	594	262	14,048	8,441	5,607	744	443	301	16	16	-	48	37	11	-	-	-	-
พังงา	25,165	15,985	9,180	-	-	-	604	408	196	24,547	15,570	8,977	4	1	3	2	2	-	8	4	4	-	-	-	-
ภูเก็ต	20,205	14,173	6,032	-	-	-	7,408	5,035	2,373	11,368	8,204	3,164	1,190	765	425	197	154	43	42	15	27	-	-	-	-
สุราษฎร์ธานี	70,096	42,632	27,464	-	-	-	3,992	2,873	1,119	60,257	35,857	24,400	5,765	3,850	1,915	61	41	20	21	11	10	-	-	-	-
ระนอง	48,711	25,323	23,388	-	-	-	83	66	17	48,506	25,164	23,342	15	11	4	-	-	-	107	82	25	-	-	-	-
ชุมพร	23,142	13,709	9,433	-	-	-	73	39	34	13,733	7,946	5,787	9,327	5,718	3,609	6	5	1	3	1	2	-	-	-	-
สงขลา	52,291	30,217	22,074	-	-	-	1,380	926	454	33,716	19,439	14,277	16,936	9,625	7,311	244	221	23	15	6	9	-	-	-	-
สตูล	6,412	4,225	2,187	-	-	-	167	117	50	3,713	2,348	1,365	2,519	1,751	768	1	1	-	12	8	4	-	-	-	-
ตรัง	9,949	6,272	3,677	-	-	-	188	102	86	7,834	5,170	2,664	1,891	982	909	2	2	-	34	16	18	-	-	-	-
พัทลุง	347	202	145	-	-	-	62	30	32	137	81	56	144	90	54	-	-	-	4	1	3	-	-	-	-
ปัตตานี	4,313	2,676	1,637	-	-	-	109	75	34	4,128	2,551	1,577	75	50	25	-	-	-	1	-	1	-	-	-	-
ยะลา	1,330	894	436	-	-	-	120	75	45	1,074	717	357	117	100	17	1	1	-	18	1	17	-	-	-	-
นราธิวาส	3,137	1,994	1,143	-	-	-	95	56	39	3,027	1,924	1,103	14	14	-	-	-	-	1	-	1	-	-	-	-

หมายเหตุ : 1) คนต่างด้าวประเภทตลอดชีพ สํารวจเมื่อวันที่ 31 สิงหาคม 2558

2) มาตรา 14 คนต่างด้าวที่เข้ามาทำงานในลักษณะไป-กลับ หรือตามฤดูกาล จังหวัดเริ่มออกใบอนุญาตทำงานครั้งแรกเมื่อวันที่ 14 กันยายน 2558 ประมวลผลโดยศูนย์บริหารคอมพิวเตอร์

ตารางที่ 3 จำนวนคนต่างด้าวที่ได้รับอนุญาตทำงานคงเหลือที่ราชอาณาจักร

จำแนกตามลักษณะการเข้าเมือง ประเภทคนต่างด้าว จำนวนคน/ตำแหน่ง

ข้อมูล ณ เดือน เมษายน 2559

หน่วยนับ : คน / ตำแหน่ง

ภาค/จังหวัด	รวมทั้งสิ้น		มาตรา 9								มาตรา 12		มาตรา 13		มาตรา 14	
	รวม (คน)	รวม (ตำแหน่ง)	ตลอดชีพ*		ทั่วไป		พิสูจน์สัญชาติเดิม		นำเข้ามาตาม MOU		ส่งเสริมการลงทุน		ชนกลุ่มน้อย		คนต่างด้าวที่เข้ามาทำงานในลักษณะไป-กลับ หรือตามฤดูกาล	
			คน	ตำแหน่ง	คน	ตำแหน่ง	คน	ตำแหน่ง	คน	ตำแหน่ง	คน	ตำแหน่ง	คน	ตำแหน่ง	คน	ตำแหน่ง
ที่ราชอาณาจักร	1,445,575	1,459,292	495	495	104,208	114,362	989,374	989,374	279,311	279,311	41,024	44,587	29,062	29,062	2,101	2,101
กรุงเทพมหานคร	198,433	206,350	1	1	54,061	60,168	63,138	63,138	50,934	50,934	27,894	29,704	2,405	2,405	-	-
ภูมิภาค	1,247,142	1,252,942	494	494	50,147	54,194	926,236	926,236	228,377	228,377	13,130	14,883	26,657	26,657	2,101	2,101
ปริมณฑล	457,611	458,529	-	-	10,544	11,227	360,151	360,151	83,306	83,306	1,264	1,499	2,346	2,346	-	-
ภาคกลาง	278,918	281,354	-	-	13,638	14,842	165,226	165,226	82,741	82,741	9,878	11,110	5,503	5,503	1,932	1,932
ภาคเหนือ	182,328	183,243	3	3	7,489	8,222	148,001	148,001	7,622	7,622	1,051	1,233	18,162	18,162	-	-
ภาคตะวันออกเฉียงเหนือ	26,567	26,724	1	1	3,230	3,322	12,089	12,089	10,339	10,339	407	472	332	332	169	169
ภาคใต้	301,718	303,092	490	490	15,246	16,581	240,769	240,769	44,369	44,369	530	569	314	314	-	-
กรุงเทพมหานคร	198,433	206,350	1	1	54,061	60,168	63,138	63,138	50,934	50,934	27,894	29,704	2,405	2,405	-	-
สำนักบริหารแรงงานต่างด้าว	81,467	89,337	-	-	53,869	59,954	-	-	-	-	27,598	29,383	-	-	-	-
สจก.1-10	116,966	117,013	1	1	192	214	63,138	63,138	50,934	50,934	296	321	2,405	2,405	-	-
สจก. 1 (ราชดำเนิน)	905	911	-	-	35	36	154	154	540	540	19	24	157	157	-	-
สจก. 2 (จตุจักร)	19,563	19,566	-	-	7	10	10,171	10,171	9,259	9,259	2	2	124	124	-	-
สจก. 3 (วิภาวดีรังสิต)	1,013	1,027	-	-	55	69	280	280	530	530	-	-	148	148	-	-
สจก. 4 (บางรัก)	600	601	-	-	32	34	232	232	198	198	47	46	91	91	-	-
สจก. 5 (ธนบุรี)	5,030	5,031	1	1	3	4	2,901	2,901	2,017	2,017	-	-	108	108	-	-
สจก. 6 (พุทธมณฑล)	19,913	19,913	-	-	-	-	17,934	17,934	1,672	1,672	1	1	306	306	-	-
สจก. 7 (ราษฎร์บูรณะ)	2,118	2,118	-	-	4	4	1,607	1,607	293	293	-	-	214	214	-	-
สจก. 8 (บางนา)	29,107	29,121	-	-	31	33	10,863	10,863	17,739	17,739	159	171	315	315	-	-
สจก. 9 (รามอินทรา)	11,131	11,132	-	-	5	3	6,960	6,960	4,003	4,003	5	8	158	158	-	-
สจก.10 (มีนบุรี)	27,586	27,593	-	-	20	21	12,036	12,036	14,683	14,683	63	69	784	784	-	-

ภาค/จังหวัด	รวมทั้งสิ้น		มาตรา 9						มาตรา 12		มาตรา 13		มาตรา 14			
	รวม (คน)	รวม (ตำแหน่ง)	ตลอดชีพ*		ทั่วไป		พิสูจน์สัญชาติเดิม		นำเข้าตาม MOU		ส่งเสริมการลงทุน		ชนกลุ่มน้อย		คนต่างด้าวที่เข้ามาทำงานในลักษณะไป-กลับ หรือตามฤดูกาล	
			คน	ตำแหน่ง	คน	ตำแหน่ง	คน	ตำแหน่ง	คน	ตำแหน่ง	คน	ตำแหน่ง	คน	ตำแหน่ง	คน	ตำแหน่ง
ปริมาณพล	457,611	458,529	-	-	10,544	11,227	360,151	360,151	83,306	83,306	1,264	1,499	2,346	2,346	-	-
สมุทรปราการ	56,661	57,261	-	-	4,062	4,535	35,355	35,355	16,175	16,175	563	690	506	506	-	-
นนทบุรี	62,223	62,171	-	-	1,519	1,467	48,083	48,083	12,483	12,483	5	5	133	133	-	-
ปทุมธานี	138,373	138,643	-	-	2,364	2,549	112,709	112,709	22,335	22,335	570	655	395	395	-	-
นครปฐม	53,058	53,090	-	-	1,050	1,066	42,804	42,804	8,738	8,738	60	76	406	406	-	-
สมุทรสาคร	147,296	147,364	-	-	1,549	1,610	121,200	121,200	23,575	23,575	66	73	906	906	-	-
ภาคกลาง	278,918	281,354	-	-	13,638	14,842	165,226	165,226	82,741	82,741	9,878	11,110	5,503	5,503	1,932	1,932
พระนครศรีอยุธยา	15,661	16,061	-	-	856	916	6,689	6,689	6,169	6,169	1,750	2,090	197	197	-	-
อ่างทอง	1,338	1,340	-	-	79	79	620	620	578	578	47	49	14	14	-	-
ลพบุรี	9,648	9,661	-	-	273	280	3,664	3,664	5,582	5,582	106	112	23	23	-	-
สิงห์บุรี	1,091	1,090	-	-	56	53	485	485	515	515	23	25	12	12	-	-
ชัยนาท	978	981	-	-	58	61	886	886	11	11	-	-	23	23	-	-
สระบุรี	10,302	10,333	-	-	441	466	4,232	4,232	5,534	5,534	49	55	46	46	-	-
ชลบุรี	65,850	66,957	-	-	6,899	7,610	30,673	30,673	24,281	24,281	3,569	3,965	428	428	-	-
ระยอง	29,115	29,537	-	-	1,784	1,875	18,705	18,705	5,237	5,237	3,178	3,509	211	211	-	-
จันทบุรี	8,693	8,837	-	-	534	678	4,711	4,711	2,423	2,423	2	2	11	11	1,012	1,012
ตราด	8,099	8,122	-	-	271	294	6,125	6,125	1,277	1,277	2	2	157	157	267	267
ฉะเชิงเทรา	15,808	15,941	-	-	562	595	6,933	6,933	7,737	7,737	517	617	59	59	-	-
ปราจีนบุรี	7,285	7,338	-	-	307	320	2,899	2,899	3,549	3,549	512	552	18	18	-	-
นครนายก	5,582	5,583	-	-	88	88	1,257	1,257	4,213	4,213	1	2	23	23	-	-
สระแก้ว	1,424	1,417	-	-	111	104	474	474	186	186	-	-	-	-	653	653
ราชบุรี	23,502	23,515	-	-	75	83	19,310	19,310	2,128	2,128	30	35	1,959	1,959	-	-
กาญจนบุรี	21,777	21,782	-	-	224	229	16,761	16,761	2,780	2,780	-	-	2,012	2,012	-	-
สุพรรณบุรี	6,353	6,353	-	-	39	39	5,881	5,881	354	354	-	-	79	79	-	-
สมุทรสงคราม	8,767	8,767	-	-	25	25	8,606	8,606	110	110	-	-	26	26	-	-
เพชรบุรี	16,076	16,088	-	-	276	285	6,718	6,718	8,966	8,966	12	15	104	104	-	-
ประจวบคีรีขันธ์	21,569	21,651	-	-	680	762	19,597	19,597	1,111	1,111	80	80	101	101	-	-

ภาค/จังหวัด	รวมทั้งสิ้น		มาตรา 9						มาตรา 12		มาตรา 13		มาตรา 14			
	รวม (คน)	รวม (ตำแหน่ง)	ตลอดชีพ*		ทั่วไป		พิศุจน์สัญชาติเดิม		นำเข้าตาม MOU		ส่งเสริมการลงทุน		ชนกลุ่มน้อย		คนต่างด้าวที่เข้ามาทำงานในลักษณะไป-กลับ หรือตามฤดูกาล	
			คน	ตำแหน่ง	คน	ตำแหน่ง	คน	ตำแหน่ง	คน	ตำแหน่ง	คน	ตำแหน่ง	คน	ตำแหน่ง	คน	ตำแหน่ง
ภาคเหนือ	182,328	183,243	3	3	7,489	8,222	148,001	148,001	7,622	7,622	1,051	1,233	18,162	18,162	-	-
เชียงใหม่	102,456	103,213	-	-	4,580	5,219	84,657	84,657	336	336	549	667	12,334	12,334	-	-
ลำพูน	9,636	9,719	-	-	222	241	7,906	7,906	39	39	406	470	1,063	1,063	-	-
ลำปาง	3,479	3,477	-	-	240	238	3,043	3,043	42	42	-	-	154	154	-	-
อุตรดิตถ์	554	557	-	-	67	70	450	450	27	27	-	-	10	10	-	-
แพร่	663	664	3	3	1	2	646	646	12	12	-	-	1	1	-	-
น่าน	461	468	-	-	97	104	319	319	39	39	-	-	6	6	-	-
พะเยา	1,045	1,045	-	-	108	108	673	673	217	217	-	-	47	47	-	-
เชียงราย	8,579	8,617	-	-	769	805	4,843	4,843	160	160	6	8	2,801	2,801	-	-
แม่ฮ่องสอน	2,177	2,182	-	-	99	104	1,022	1,022	-	-	-	-	1,056	1,056	-	-
นครสวรรค์	8,111	8,110	-	-	189	188	7,359	7,359	544	544	-	-	19	19	-	-
อุทัยธานี	483	482	-	-	53	52	423	423	-	-	-	-	7	7	-	-
กำแพงเพชร	4,338	4,328	-	-	174	164	4,088	4,088	73	73	-	-	3	3	-	-
ตาก	31,436	31,480	-	-	396	438	26,550	26,550	3,854	3,854	44	46	592	592	-	-
สุโขทัย	725	723	-	-	94	93	455	455	149	149	1	-	26	26	-	-
พิษณุโลก	3,838	3,832	-	-	282	279	3,090	3,090	381	381	45	42	40	40	-	-
พิจิตร	517	516	-	-	117	116	356	356	41	41	-	-	3	3	-	-
เพชรบูรณ์	3,830	3,830	-	-	1	1	2,121	2,121	1,708	1,708	-	-	-	-	-	-

ภาค/จังหวัด	รวมทั้งสิ้น		มาตรา 9						มาตรา 12		มาตรา 13		มาตรา 14			
	รวม (คน)	รวม (ตำแหน่ง)	ตลอดชีพ*		ทั่วไป		พิศุจน์สัญชาติเดิม		นำเข้าตาม MOU		ส่งเสริมการลงทุน		ชนกลุ่มน้อย		คนต่างด้าวที่เข้ามาทำงานในลักษณะไป-กลับ หรือตามฤดูกาล	
			คน	ตำแหน่ง	คน	ตำแหน่ง	คน	ตำแหน่ง	คน	ตำแหน่ง	คน	ตำแหน่ง	คน	ตำแหน่ง	คน	ตำแหน่ง
ภาคตะวันออกเฉียงเหนือ	26,567	26,724	1	1	3,230	3,322	12,089	12,089	10,339	10,339	407	472	332	332	169	169
นครราชสีมา	14,110	14,213	-	-	718	761	6,772	6,772	6,008	6,008	373	433	239	239	-	-
บุรีรัมย์	977	980	-	-	167	170	672	672	136	136	2	2	-	-	-	-
สุรินทร์	529	529	-	-	2	2	313	313	68	68	-	-	-	-	146	146
ศรีสะเกษ	647	649	1	1	165	167	371	371	87	87	-	-	-	-	23	23
อุบลราชธานี	2,034	2,040	-	-	257	263	924	924	852	852	-	-	1	1	-	-
ยโสธร	161	161	-	-	31	31	107	107	23	23	-	-	-	-	-	-
ชัยภูมิ	633	633	-	-	101	101	437	437	89	89	-	-	6	6	-	-
อำนาจเจริญ	59	57	-	-	12	10	26	26	8	8	-	-	13	13	-	-
บึงกาฬ	119	119	-	-	-	-	30	30	89	89	-	-	-	-	-	-
หนองบัวลำภู	262	263	-	-	36	37	67	67	159	159	-	-	-	-	-	-
ขอนแก่น	3,616	3,614	-	-	324	322	1,101	1,101	2,173	2,173	11	11	7	7	-	-
อุดรธานี	672	704	-	-	407	433	195	195	45	45	17	23	8	8	-	-
เลย	465	470	-	-	55	60	253	253	119	119	-	-	38	38	-	-
หนองคาย	277	283	-	-	90	96	5	5	181	181	-	-	1	1	-	-
มหาสารคาม	434	428	-	-	194	189	173	173	64	64	1	-	2	2	-	-
ร้อยเอ็ด	522	523	-	-	169	170	272	272	73	73	1	1	7	7	-	-
กาฬสินธุ์	363	363	-	-	142	142	187	187	31	31	-	-	3	3	-	-
สกลนคร	334	337	-	-	186	189	112	112	36	36	-	-	-	-	-	-
นครพนม	219	219	-	-	97	97	48	48	68	68	1	1	5	5	-	-
มุกดาหาร	134	139	-	-	77	82	24	24	30	30	1	1	2	2	-	-

ภาค/จังหวัด	รวมทั้งสิ้น		มาตรา 9						มาตรา 12		มาตรา 13		มาตรา 14			
	รวม (คน)	รวม (ตำแหน่ง)	ตลอดชีพ*		ทั่วไป		พิสูจน์สัญชาติเดิม		นำเข้าตาม MOU		ส่งเสริมการลงทุน		ชนกลุ่มน้อย		คนต่างด้าวที่เข้ามาทำงานในลักษณะไป-กลับ หรือตามฤดูกาล	
			คน	ตำแหน่ง	คน	ตำแหน่ง	คน	ตำแหน่ง	คน	ตำแหน่ง	คน	ตำแหน่ง	คน	ตำแหน่ง	คน	ตำแหน่ง
ภาคใต้	301,718	303,092	490	490	15,246	16,581	240,769	240,769	44,369	44,369	530	569	314	314	-	-
นครศรีธรรมราช	20,908	20,894	490	490	109	95	14,681	14,681	5,628	5,628	-	-	-	-	-	-
กระบี่	15,712	15,792	-	-	856	936	14,048	14,048	744	744	16	16	48	48	-	-
พังงา	25,165	25,183	-	-	604	622	24,547	24,547	4	4	2	2	8	8	-	-
ภูเก็ต	20,205	21,254	-	-	7,408	8,430	11,368	11,368	1,190	1,190	197	224	42	42	-	-
สุราษฎร์ธานี	70,096	70,281	-	-	3,992	4,173	60,257	60,257	5,765	5,765	61	65	21	21	-	-
ระนอง	48,711	48,716	-	-	83	88	48,506	48,506	15	15	-	-	107	107	-	-
ชุมพร	23,142	23,133	-	-	73	64	13,733	13,733	9,327	9,327	6	6	3	3	-	-
สงขลา	52,291	52,308	-	-	1,380	1,389	33,716	33,716	16,936	16,936	244	252	15	15	-	-
สตูล	6,412	6,423	-	-	167	178	3,713	3,713	2,519	2,519	1	1	12	12	-	-
ตรัง	9,949	9,967	-	-	188	206	7,834	7,834	1,891	1,891	2	2	34	34	-	-
พัทลุง	347	346	-	-	62	61	137	137	144	144	-	-	4	4	-	-
ปัตตานี	4,313	4,315	-	-	109	111	4,128	4,128	75	75	-	-	1	1	-	-
ยะลา	1,330	1,341	-	-	120	131	1,074	1,074	117	117	1	1	18	18	-	-
นราธิวาส	3,137	3,139	-	-	95	97	3,027	3,027	14	14	-	-	1	1	-	-

หมายเหตุ : 1. มาตรา 9 (ทั่วไป) และมาตรา 12 คนต่างด้าวหนึ่งคน สามารถทำงานได้มากกว่าหนึ่งตำแหน่ง

2. คนต่างด้าวประเภทตลอดชีพ สืบค้นเมื่อวันที่ 31 สิงหาคม 2558

3. มาตรา 14 คนต่างด้าวที่เข้ามาทำงานในลักษณะไป-กลับ หรือตามฤดูกาล จังหวัดเริ่มออกใบอนุญาตทำงานครั้งแรกเมื่อวันที่ 14 กันยายน 2558 ประมวลผลโดยศูนย์บริหารคอมพิวเตอร์

ตารางที่ 4 จำนวนคนต่างด้าวมาตรา 9 ประเภทพิกุลสัญชาติ ที่ได้รับอนุญาตทำงานคงเหลือทั่วราชอาณาจักร

รายจังหวัด สัญชาติแยกเพศ

ข้อมูล ณ เดือน ธันวาคม 2558

หน่วยนับ : คน

ภาค/จังหวัด	พิกุลสัญชาติเดิม												
	นายจ้าง	รวมทั้งสิ้น			เมียนมา			ลาว			กัมพูชา		
		รวม	ชาย	หญิง	รวม	ชาย	หญิง	รวม	ชาย	หญิง	รวม	ชาย	หญิง
ทั่วราชอาณาจักร	179,089	989,374	562,188	427,186	854,756	486,352	368,404	39,261	21,188	18,073	95,357	54,648	40,709
กรุงเทพมหานคร	16,651	63,138	34,449	28,689	50,324	27,000	23,324	5,002	2,551	2,451	7,812	4,898	2,914
ภูมิภาค	162,438	926,236	527,739	398,497	804,432	459,352	345,080	34,259	18,637	15,622	87,545	49,750	37,795
ปริมณฑล	48,167	360,151	208,683	151,468	290,606	168,849	121,757	20,960	12,442	8,518	48,585	27,392	21,193
ภาคกลาง	33,396	165,226	94,777	70,449	125,590	72,732	52,858	5,959	2,935	3,024	33,677	19,110	14,567
ภาคเหนือ	30,796	148,001	75,816	72,185	146,479	75,191	71,288	1,103	402	701	419	223	196
ภาคตะวันออกเฉียงเหนือ	4,923	12,089	6,049	6,040	7,947	4,467	3,480	2,790	832	1,958	1,352	750	602
ภาคใต้	45,156	240,769	142,414	98,355	233,810	138,113	95,697	3,447	2,026	1,421	3,512	2,275	1,237
กรุงเทพมหานคร	16,651	63,138	34,449	28,689	50,324	27,000	23,324	5,002	2,551	2,451	7,812	4,898	2,914
สำนักบริหารแรงงานต่างด้าว	-	-	-	-	-	-	-	-	-	-	-	-	-
สจก. 1-10	16,651	63,138	34,449	28,689	50,324	27,000	23,324	5,002	2,551	2,451	7,812	4,898	2,914
สจก. 1 (ราชดำเนิน)	123	154	84	70	136	73	63	3	-	3	15	11	4
สจก. 2 (จตุจักร)	2,233	10,171	5,335	4,836	8,690	4,490	4,200	326	145	181	1,155	700	455
สจก. 3 (วิภาวดีรังสิต)	157	280	149	131	259	133	126	8	6	2	13	10	3
สจก. 4 (บางรัก)	140	232	113	119	221	108	113	-	-	-	11	5	6
สจก. 5 (ถนนบุรี)	1,523	2,901	1,417	1,484	2,482	1,203	1,279	267	130	137	152	84	68
สจก. 6 (พุทธมณฑล)	3,067	17,934	9,381	8,553	16,489	8,680	7,809	903	384	519	542	317	225
สจก. 7 (ราษฎร์บูรณะ)	488	1,607	885	722	1,504	823	681	2	2	-	101	60	41
สจก. 8 (บางนา)	4,256	10,863	5,674	5,189	7,426	3,832	3,594	2,254	1,052	1,202	1,183	790	393
สจก. 9 (รามอินทรา)	2,326	6,960	3,513	3,447	5,216	2,501	2,715	645	411	234	1,099	601	498
สจก. 10 (รามอินทรา 10)	2,338	12,036	7,898	4,138	7,901	5,157	2,744	594	421	173	3,541	2,320	1,221

ภาค/จังหวัด	พิธีอุปถัมภ์ชาติเดิม												
	นายจ้าง	รวมทั้งสิ้น			เมียนมา			ลาว			กัมพูชา		
		รวม	ชาย	หญิง	รวม	ชาย	หญิง	รวม	ชาย	หญิง	รวม	ชาย	หญิง
ปริมณฑล	48,167	360,151	208,683	151,468	290,606	168,849	121,757	20,960	12,442	8,518	48,585	27,392	21,193
สมุทรปราการ	2,384	35,355	20,400	14,955	28,888	16,745	12,143	827	411	416	5,640	3,244	2,396
นนทบุรี	8,452	48,083	29,742	18,341	37,066	22,412	14,654	2,863	1,974	889	8,154	5,356	2,798
ปทุมธานี	13,847	112,709	70,519	42,190	67,574	45,147	22,427	13,865	8,495	5,370	31,270	16,877	14,393
นครปฐม	17,829	42,804	23,333	19,471	40,836	22,262	18,574	880	425	455	1,088	646	442
สมุทรสาคร	5,655	121,200	64,689	56,511	116,242	62,283	53,959	2,525	1,137	1,388	2,433	1,269	1,164
ภาคกลาง	33,396	165,226	94,777	70,449	125,590	72,732	52,858	5,959	2,935	3,024	33,677	19,110	14,567
พระนครศรีอยุธยา	1,139	6,689	3,797	2,892	4,875	2,742	2,133	479	271	208	1,335	784	551
อ่างทอง	186	620	398	222	547	358	189	14	4	10	59	36	23
ลพบุรี	621	3,664	2,216	1,448	3,263	1,997	1,266	40	10	30	361	209	152
สิงห์บุรี	180	485	284	201	441	266	175	25	8	17	19	10	9
ชัยนาท	174	886	564	322	868	553	315	1	1	0	17	10	7
สระบุรี	2,117	4,232	2,320	1,912	2,960	1,686	1,274	514	217	297	758	417	341
ชลบุรี	3,666	30,673	18,229	12,444	19,695	11,880	7,815	1,485	692	793	9,493	5,657	3,836
ระยอง	4,732	18,705	10,486	8,219	9,089	5,372	3,717	751	377	374	8,865	4,737	4,128
จันทบุรี	1,661	4,711	2,536	2,175	1,011	563	448	1,067	593	474	2,633	1,380	1,253
ตราด	1,498	6,125	3,473	2,652	1,054	604	450	30	19	11	5,041	2,850	2,191
ฉะเชิงเทรา	1,252	6,933	4,141	2,792	4,605	2,789	1,816	556	281	275	1,772	1,071	701
ปราจีนบุรี	724	2,899	1,761	1,138	1,615	1,036	579	62	28	34	1,222	697	525
นครนายก	227	1,257	674	583	960	511	449	99	44	55	198	119	79
สระแก้ว	234	474	241	233	89	49	40	4	1	3	381	191	190
ราชบุรี	4,391	19,310	10,684	8,626	19,092	10,559	8,533	76	38	38	142	87	55
กาญจนบุรี	5,396	16,761	9,058	7,703	16,434	8,883	7,551	99	31	68	228	144	84
สุพรรณบุรี	1,371	5,881	3,505	2,376	5,537	3,340	2,197	100	32	68	244	133	111
สมุทรสงคราม	882	8,606	4,807	3,799	8,592	4,802	3,790	4	0	4	10	5	5
เพชรบุรี	671	6,718	4,024	2,694	6,054	3,649	2,405	175	82	93	489	293	196
ประจวบคีรีขันธ์	2,274	19,597	11,579	8,018	18,809	11,093	7,716	378	206	172	410	280	130

ภาค/จังหวัด	พิธีสงฆ์สัญชาติเดิม												
	นายจ้าง	รวมทั้งสิ้น			เมียนมา			ลาว			กัมพูชา		
		รวม	ชาย	หญิง	รวม	ชาย	หญิง	รวม	ชาย	หญิง	รวม	ชาย	หญิง
ภาคเหนือ	30,796	148,001	75,816	72,185	146,479	75,191	71,288	1,103	402	701	419	223	196
เชียงใหม่	17,060	84,657	43,279	41,378	84,516	43,214	41,302	116	52	64	25	13	12
ลำพูน	2,014	7,906	5,004	2,902	7,891	4,997	2,894	15	7	8	-	-	-
ลำปาง	1,216	3,043	2,004	1,039	2,999	1,986	1,013	44	18	26	-	-	-
อุตรดิตถ์	149	450	252	198	358	209	149	82	37	45	10	6	4
แพร่	186	646	321	325	565	290	275	74	26	48	7	5	2
น่าน	199	319	104	215	53	20	33	264	83	181	2	1	1
พะเยา	112	673	411	262	665	408	257	7	3	4	1	-	1
เชียงราย	1,297	4,843	2,770	2,073	4,759	2,739	2,020	72	24	48	12	7	5
แม่ฮ่องสอน	404	1,022	587	435	1,022	587	435	-	-	-	-	-	-
นครสวรรค์	1,703	7,359	4,428	2,931	7,124	4,331	2,793	136	41	95	99	56	43
อุทัยธานี	231	423	242	181	350	212	138	63	24	39	10	6	4
กำแพงเพชร	1,136	4,088	2,498	1,590	3,944	2,434	1,510	39	13	26	105	51	54
ตาก	3,708	26,550	10,255	16,295	26,527	10,242	16,285	2	1	1	21	12	9
สุโขทัย	222	455	275	180	420	264	156	29	8	21	6	3	3
พิษณุโลก	797	3,090	1,885	1,205	2,957	1,827	1,130	66	27	39	67	31	36
พิจิตร	111	356	216	140	305	189	116	11	2	9	40	25	15
เพชรบูรณ์	251	2,121	1,285	836	2,024	1,242	782	83	36	47	14	7	7

ภาค/จังหวัด	พิธีสงฆ์สัญชาติเดิม												
	นายจ้าง	รวมทั้งสิ้น			เมียนมา			ลาว			กัมพูชา		
		รวม	ชาย	หญิง	รวม	ชาย	หญิง	รวม	ชาย	หญิง	รวม	ชาย	หญิง
ภาคตะวันออกเฉียงเหนือ	4,923	12,089	6,049	6,040	7,947	4,467	3,480	2,790	832	1,958	1,352	750	602
นครราชสีมา	2,176	6,772	3,777	2,995	5,440	3,044	2,396	404	173	231	928	560	368
บุรีรัมย์	224	672	381	291	454	283	171	42	13	29	176	85	91
สุรินทร์	198	313	134	179	98	50	48	70	18	52	145	66	79
ศรีสะเกษ	307	371	119	252	91	44	47	261	70	191	19	5	14
อุบลราชธานี	483	924	262	662	42	22	20	882	240	642	-	-	-
ยโสธร	82	107	41	66	59	34	25	43	7	36	5	-	5
ชัยภูมิ	298	437	157	280	202	91	111	216	61	155	19	5	14
อำนาจเจริญ	17	26	12	14	12	9	3	13	3	10	1	-	1
บึงกาฬ	27	30	12	18	4	4	-	25	7	18	1	1	-
หนองบัวลำภู	62	67	25	42	17	12	5	50	13	37	-	-	-
ขอนแก่น	199	1,101	591	510	982	544	438	110	42	68	9	5	4
อุดรธานี	87	195	95	100	79	51	28	111	42	69	5	2	3
เลย	177	253	96	157	96	60	36	153	33	120	4	3	1
หนองคาย	5	5	3	2	4	2	2	-	-	-	1	1	-
มหาสารคาม	106	173	82	91	77	52	25	87	27	60	9	3	6
ร้อยเอ็ด	196	272	111	161	108	64	44	158	45	113	6	2	4
กาฬสินธุ์	138	187	65	122	49	32	17	135	31	104	3	2	1
สกลนคร	91	112	48	64	80	39	41	15	2	13	17	7	10
นครพนม	36	48	25	23	34	20	14	13	4	9	1	1	-
มุกดาหาร	14	24	13	11	19	10	9	2	1	1	3	2	1

ภาค/จังหวัด	พิธีอุปถัมภ์ชาติเดิม												
	นายจ้าง	รวมทั้งสิ้น			เมียนมา			ลาว			กัมพูชา		
		รวม	ชาย	หญิง	รวม	ชาย	หญิง	รวม	ชาย	หญิง	รวม	ชาย	หญิง
ภาคใต้	45,156	240,769	142,414	98,355	233,810	138,113	95,697	3,447	2,026	1,421	3,512	2,275	1,237
นครศรีธรรมราช	1,099	14,681	9,002	5,679	13,944	8,536	5,408	538	324	214	199	142	57
กระบี่	3,619	14,048	8,441	5,607	12,843	7,664	5,179	1,117	709	408	88	68	20
พังงา	7,403	24,547	15,570	8,977	24,433	15,498	8,935	87	53	34	27	19	8
ภูเก็ต	1,174	11,368	8,204	3,164	11,336	8,185	3,151	14	9	5	18	10	8
สุราษฎร์ธานี	9,248	60,257	35,857	24,400	59,008	35,174	23,834	1,047	559	488	202	124	78
ระนอง	16,753	48,506	25,164	23,342	48,492	25,161	23,331	10	1	9	4	2	2
ชุมพร	1,061	13,733	7,946	5,787	13,583	7,848	5,735	117	71	46	33	27	6
สงขลา	2,409	33,716	19,439	14,277	31,891	18,350	13,541	178	89	89	1,647	1,000	647
สตูล	465	3,713	2,348	1,365	3,262	2,005	1,257	136	90	46	315	253	62
ตรัง	750	7,834	5,170	2,664	7,302	4,819	2,483	184	112	72	348	239	109
พัทลุง	57	137	81	56	132	80	52	-	-	-	5	1	4
ปัตตานี	514	4,128	2,551	1,577	3,541	2,193	1,348	13	8	5	574	350	224
ยะลา	225	1,074	717	357	1,063	711	352	1	-	1	10	6	4
นราธิวาส	379	3,027	1,924	1,103	2,980	1,889	1,091	5	1	4	42	34	8

ที่มา : จากรายงานอิเล็กทรอนิกส์เมล กองแผนงานและสารสนเทศ

ตารางที่ 5 จำนวนคนต่างด้าวมาตรา 9 ประเภทนำเข้าตาม MOU ที่ได้รับอนุญาตทำงานคงเหลือทั่วราชอาณาจักร

รายจังหวัด สัญชาติแยกเพศ

ข้อมูล ณ เดือน ธันวาคม 2558

หน่วยนับ : คน

ภาค/จังหวัด	นำเข้าตาม MOU												
	นายจ้าง	รวมทั้งสิ้น			เมียนมา			ลาว			กัมพูชา		
		รวม	ชาย	หญิง	รวม	ชาย	หญิง	รวม	ชาย	หญิง	รวม	ชาย	หญิง
ทั่วราชอาณาจักร	21,303	279,311	169,815	109,496	136,314	86,267	50,047	28,561	14,743	13,818	114,436	68,805	45,631
กรุงเทพมหานคร	7,883	50,934	36,064	14,870	30,050	22,714	7,336	4,491	1,887	2,604	16,393	11,463	4,930
ภูมิภาค	13,420	228,377	133,751	94,626	106,264	63,553	42,711	24,070	12,856	11,214	98,043	57,342	40,701
ปริมณฑล	5,577	83,306	49,291	34,015	39,480	23,940	15,540	8,773	4,837	3,936	35,053	20,514	14,539
ภาคกลาง	3,266	82,741	48,439	34,302	28,309	16,583	11,726	7,199	3,745	3,454	47,233	28,111	19,122
ภาคเหนือ	419	7,622	2,975	4,647	7,090	2,663	4,427	241	112	129	291	200	91
ภาคตะวันออกเฉียงเหนือ	901	10,339	5,742	4,597	3,878	2,325	1,553	2,446	1,135	1,311	4,015	2,282	1,733
ภาคใต้	3,257	44,369	27,304	17,065	27,507	18,042	9,465	5,411	3,027	2,384	11,451	6,235	5,216
กรุงเทพมหานคร	7,883	50,934	36,064	14,870	30,050	22,714	7,336	4,491	1,887	2,604	16,393	11,463	4,930
สำนักงานบริหารแรงงานต่างด้าว		-	-	-	-			-			-		
สจก. 1-10	7,883	50,934	36,064	14,870	30,050	22,714	7,336	4,491	1,887	2,604	16,393	11,463	4,930
สจก. 1 (ราชดำเนิน)	379	540	243	297	225	116	109	240	84	156	75	43	32
สจก. 2 (จตุจักร)	266	9,259	7,290	1,969	6,597	5,361	1,236	465	282	183	2,197	1,647	550
สจก. 3 (วิภาวดีรังสิต)	128	530	346	184	256	209	47	138	47	91	136	90	46
สจก. 4 (บางรัก)	107	198	97	101	189	92	97	-	-	-	9	5	4
สจก. 5 (ธนบุรี)	682	2,017	1,238	779	1,043	763	280	711	307	404	263	168	95
สจก. 6 (พุทธมณฑล)	194	1,672	870	802	813	403	410	536	254	282	323	213	110
สจก. 7 (ราษฎร์บูรณะ)	58	293	115	178	183	62	121	65	24	41	45	29	16
สจก. 8 (บางนา)	4,265	17,739	12,682	5,057	11,037	8,137	2,900	984	346	638	5,718	4,199	1,519
สจก. 9 (รามอินทรา)	309	4,003	3,042	961	2,096	1,907	189	526	258	268	1,381	877	504
สจก. 10 (รามอินทรา 10)	1,495	14,683	10,141	4,542	7,611	5,664	1,947	826	285	541	6,246	4,192	2,054

ภาค/จังหวัด	นำเข้าตาม MOU												
	นายจ้าง	รวมทั้งสิ้น			เมียนมา			ลาว			กัมพูชา		
		รวม	ชาย	หญิง	รวม	ชาย	หญิง	รวม	ชาย	หญิง	รวม	ชาย	หญิง
ปริมาตร	5,577	83,306	49,291	34,015	39,480	23,940	15,540	8,773	4,837	3,936	35,053	20,514	14,539
สมุทรปราการ	460	16,175	9,362	6,813	3,311	1,843	1,468	1,915	1,012	903	10,949	6,507	4,442
นนทบุรี	437	12,483	8,545	3,938	4,900	3,525	1,375	1,466	807	659	6,117	4,213	1,904
ปทุมธานี	1,185	22,335	13,062	9,273	4,984	3,791	1,193	3,041	1,629	1,412	14,310	7,642	6,668
นครปฐม	1,831	8,738	5,692	3,046	7,034	4,650	2,384	607	361	246	1,097	681	416
สมุทรสาคร	1,664	23,575	12,630	10,945	19,251	10,131	9,120	1,744	1,028	716	2,580	1,471	1,109
ภาคกลาง	3,266	82,741	48,439	34,302	28,309	16,583	11,726	7,199	3,745	3,454	47,233	28,111	19,122
พระนครศรีอยุธยา	194	6,169	3,346	2,823	2,252	1,145	1,107	1,239	554	685	2,678	1,647	1,031
อ่างทอง	84	578	424	154	571	420	151	2	1	1	5	3	2
ลพบุรี	63	5,582	2,709	2,873	1,502	525	977	148	71	77	3,932	2,113	1,819
สิงห์บุรี	7	515	184	331	356	106	250	12	6	6	147	72	75
ชัยนาท	7	11	8	3	1	1	-	10	7	3	-	-	-
สระบุรี	208	5,534	3,777	1,757	1,945	1,726	219	1,393	696	697	2,196	1,355	841
ชลบุรี	426	24,281	14,473	9,808	1,644	1,022	622	1,721	1,006	715	20,916	12,445	8,471
ระยอง	221	5,237	3,504	1,733	656	521	135	334	192	142	4,247	2,791	1,456
จันทบุรี	431	2,423	1,322	1,101	11	5	6	596	287	309	1,816	1,030	786
ตราด	289	1,277	656	621	-	-	-	23	16	7	1,254	640	614
ฉะเชิงเทรา	479	7,737	4,795	2,942	2,604	1,540	1,064	447	300	147	4,686	2,955	1,731
ปราจีนบุรี	242	3,549	2,408	1,141	1,737	1,260	477	485	250	235	1,327	898	429
นครนายก	110	4,213	1,957	2,256	2,529	1,159	1,370	80	34	46	1,604	764	840
สระแก้ว	40	186	90	96	-	-	-	19	7	12	167	83	84
ราชบุรี	67	2,128	1,282	846	954	635	319	305	126	179	869	521	348
กาญจนบุรี	39	2,780	1,239	1,541	2,572	1,136	1,436	35	13	22	173	90	83
สุพรรณบุรี	35	354	176	178	173	71	102	71	43	28	110	62	48
สมุทรสงคราม	7	110	53	57	-	-	-	9	5	4	101	48	53
เพชรบุรี	274	8,966	5,407	3,559	7,938	4,800	3,138	108	63	45	920	544	376
ประจวบคีรีขันธ์	43	1,111	629	482	864	511	353	162	68	94	85	50	35

ภาค/จังหวัด	นำเข้าตาม MOU												
	นายจ้าง	รวมทั้งสิ้น			เมียนมา			ลาว			กัมพูชา		
		รวม	ชาย	หญิง	รวม	ชาย	หญิง	รวม	ชาย	หญิง	รวม	ชาย	หญิง
ภาคเหนือ	419	7,622	2,975	4,647	7,090	2,663	4,427	241	112	129	291	200	91
เชียงใหม่	59	336	260	76	214	176	38	43	21	22	79	63	16
ลำพูน	5	39	16	23	10	3	7	18	9	9	11	4	7
ลำปาง	12	42	23	19	28	13	15	12	9	3	2	1	1
อุตรดิตถ์	10	27	15	12	-	-	-	7	3	4	20	12	8
แพร่	5	12	7	5	7	5	2	5	2	3	-	-	-
น่าน	18	39	21	18	33	17	16	6	4	2	-	-	-
พะเยา	46	217	111	106	211	108	103	4	2	2	2	1	1
เชียงราย	57	160	73	87	129	61	68	27	12	15	4	-	4
แม่ฮ่องสอน	-	-	-	-	-	-	-	-	-	-	-	-	-
นครสวรรค์	49	544	338	206	395	258	137	47	12	35	102	68	34
อุทัยธานี	-	-	-	-	-	-	-	-	-	-	-	-	-
กำแพงเพชร	14	73	49	24	60	43	17	9	4	5	4	2	2
ตาก	62	3,854	820	3,034	3,848	819	3,029	6	1	5	-	-	-
สุโขทัย	18	149	136	13	142	130	12	7	6	1	-	-	-
พิษณุโลก	46	381	332	49	278	265	13	36	18	18	67	49	18
พิจิตร	10	41	30	11	40	30	10	1	-	1	-	-	-
เพชรบูรณ์	8	1,708	744	964	1,695	735	960	13	9	4	-	-	-

ภาค/จังหวัด	นำเข้าตาม MOU												
	นายจ้าง	รวมทั้งสิ้น			เมียนมา			ลาว			กัมพูชา		
		รวม	ชาย	หญิง	รวม	ชาย	หญิง	รวม	ชาย	หญิง	รวม	ชาย	หญิง
ภาคตะวันออกเฉียงเหนือ	901	10,339	5,742	4,597	3,878	2,325	1,553	2,446	1,135	1,311	4,015	2,282	1,733
นครราชสีมา	157	6,008	3,088	2,920	1,157	432	725	1,220	615	605	3,631	2,041	1,590
บุรีรัมย์	47	136	76	60	12	6	6	33	9	24	91	61	30
สุรินทร์	8	68	38	30	-	-	-	3	1	2	65	37	28
ศรีสะเกษ	29	87	63	24	30	30	-	38	18	20	19	15	4
อุบลราชธานี	75	852	747	105	723	697	26	129	50	79	-	-	-
ยโสธร	14	23	10	13	6	4	2	11	1	10	6	5	1
ชัยภูมิ	26	89	41	48	74	33	41	5	1	4	10	7	3
อำนาจเจริญ	6	8	1	7	-	-	-	8	1	7	-	-	-
บึงกาฬ	3	89	83	6	85	81	4	2	1	1	2	1	1
หนองบัวลำภู	17	159	89	70	26	12	14	17	4	13	116	73	43
ขอนแก่น	205	2,173	1,235	938	1,586	932	654	533	270	263	54	33	21
อุดรธานี	31	45	12	33	-	-	-	42	11	31	3	1	2
เลย	37	119	57	62	27	10	17	75	40	35	17	7	10
หนองคาย	107	181	69	112	39	21	18	142	48	94	-	-	-
มหาสารคาม	2	64	37	27	59	34	25	5	3	2	-	-	-
ร้อยเอ็ด	44	73	41	32	47	27	20	25	13	12	1	1	-
กาฬสินธุ์	8	31	12	19	6	5	1	25	7	18	-	-	-
สกลนคร	21	36	6	30	1	1	-	35	5	30	-	-	-
นครพนม	44	68	25	43	-	-	-	68	25	43	-	-	-
มุกดาหาร	20	30	12	18	-	-	-	30	12	18	-	-	-

ภาค/จังหวัด	นำเข้าตาม MOU												
	นายจ้าง	รวมทั้งสิ้น			เมียนมา			ลาว			กัมพูชา		
		รวม	ชาย	หญิง	รวม	ชาย	หญิง	รวม	ชาย	หญิง	รวม	ชาย	หญิง
ภาคใต้	3,257	44,369	27,304	17,065	27,507	18,042	9,465	5,411	3,027	2,384	11,451	6,235	5,216
นครศรีธรรมราช	566	5,628	3,904	1,724	4,636	3,357	1,279	448	248	200	544	299	245
กระบี่	109	744	443	301	107	83	24	443	251	192	194	109	85
พังงา	4	4	1	3	-	-	-	4	1	3	-	-	-
ภูเก็ต	52	1,190	765	425	842	563	279	104	57	47	244	145	99
สุราษฎร์ธานี	571	5,765	3,850	1,915	3,762	2,735	1,027	1,358	761	597	645	354	291
ระนอง	5	15	11	4	8	8	-	3	2	1	4	1	3
ชุมพร	1,237	9,327	5,718	3,609	8,724	5,392	3,332	495	281	214	108	45	63
สงขลา	277	16,936	9,625	7,311	6,761	4,143	2,618	1,648	883	765	8,527	4,599	3,928
สตูล	247	2,519	1,751	768	1,891	1,312	579	297	195	102	331	244	87
ตรัง	99	1,891	982	909	650	334	316	487	276	211	754	372	382
พัทลุง	35	144	90	54	23	22	1	87	55	32	34	13	21
ปัตตานี	30	75	50	25	12	12	-	26	8	18	37	30	7
ยะลา	24	117	100	17	91	81	10	8	6	2	18	13	5
นราธิวาส	1	14	14	-	-	-	-	3	3	-	11	11	-

ที่มา : จากรายงานอิเล็กทรอนิกส์เมล กองแผนงานและสารสนเทศ

ตารางที่ 6 จำนวนคนต่างด้าวที่ได้รับอนุญาตทำงานคงเหลือทั่วราชอาณาจักร

จำแนกตามลักษณะการเข้าเมืองและประเภทคนต่างด้าวรวมรายเดือน

ข้อมูล ณ เดือน

ธันวาคม 2558

หน่วยนับ : คน

เดือน	กทม	ภูมิภาค	รวม	มาตรา 9									มาตรา 12			มาตรา 13					
				ตลอดชีพ*			ทั่วไป			พิสูจน์สัญชาติเดิม			นำเข้ามาตาม MOU			ส่งเสริมการลงทุน			ชนกลุ่มน้อย		
				กทม	ภูมิภาค	รวม	กทม	ภูมิภาค	รวม	กทม	ภูมิภาค	รวม	กทม	ภูมิภาค	รวม	กทม	ภูมิภาค	รวม	กทม	ภูมิภาค	รวม
ธค57	120,636	1,219,198	1,339,834	10	973	983	53,355	47,588	100,943	34,330	937,131	971,461	6,663	199,505	206,168	24,235	13,052	37,287	2,043	20,949	22,992
มค58	133,158	1,222,100	1,355,258	10	973	983	53,543	47,964	101,507	32,716	934,186	966,902	20,782	204,579	225,361	24,052	12,836	36,888	2,055	21,562	23,617
กพ58	138,551	1,218,395	1,356,946	10	973	983	53,949	49,544	103,493	33,834	928,867	962,701	23,975	203,538	227,513	24,680	13,005	37,685	2,103	22,468	24,571
มีค58	144,084	1,227,387	1,371,471	10	973	983	53,829	49,024	102,853	35,621	933,715	969,336	27,631	207,160	234,791	24,979	12,971	37,950	2,014	23,544	25,558
เมย58	145,715	1,267,786	1,413,501	10	973	983	53,457	46,450	99,907	35,847	945,721	981,568	29,147	237,701	266,848	25,272	12,804	38,076	1,982	24,137	26,119
พค58	151,672	1,352,955	1,504,627	10	973	983	53,172	45,044	98,216	37,705	994,692	1,032,397	33,269	275,377	308,646	25,545	12,899	38,444	1,971	23,970	25,941
มิย58	146,707	1,344,712	1,491,419	10	973	983	53,329	45,306	98,635	34,928	1,025,030	1,059,958	30,229	237,862	268,091	26,056	13,071	39,127	2,155	22,470	24,625
กค58	180,369	1,351,338	1,531,707	10	973	983	53,751	46,698	100,449	47,380	1,019,575	1,066,955	50,506	249,591	300,097	26,528	12,971	39,499	2,194	21,530	23,724
สค58	187,747	1,288,439	1,476,186	10	973	983	53,790	47,219	101,009	48,423	962,650	1,011,073	56,475	244,246	300,721	26,840	13,017	39,857	2,209	20,334	22,543
กย58	209,647	1,289,770	1,499,417	1	494	495	54,064	48,857	102,921	65,319	954,866	1,020,185	61,082	252,650	313,732	26,929	13,117	40,046	2,252	19,786	22,038
ตค58	188,552	1,288,546	1,477,098	1	494	495	53,849	48,406	102,255	59,496	979,568	1,039,064	45,495	225,206	270,701	27,379	13,248	40,627	2,332	21,624	23,956
พย58	194,171	1,303,134	1,497,305	1	494	495	54,307	49,277	103,584	60,508	982,166	1,042,674	49,193	232,122	281,315	27,745	13,293	41,038	2,417	25,782	28,199
ธค58	198,433	1,245,041	1,443,474	1	494	495	54,061	50,147	104,208	63,138	926,236	989,374	50,934	228,377	279,311	27,894	13,130	41,024	2,405	26,657	29,062

หมายเหตุ : คนต่างด้าวประเภทตลอดชีพ มีจำนวน 495 คน จากการสำรวจเมื่อวันที่ 31 สิงหาคม 2558

ตารางที่ 7 จำนวนคนต่างด้าวที่ได้รับอนุญาตทำงานคงเหลือทั่วราชอาณาจักร

จำแนกตามลักษณะการเข้าเมืองและประเภทคนต่างด้าวรวมรายเดือน

ข้อมูล ณ เดือน ธันวาคม 2558

หน่วยนับ : ตำแหน่ง

เดือน	กทม	ภูมิภาค	รวม	มาตรา 9												มาตรา 12			มาตรา 13		
				ตลอดชีพ*			ทั่วไป			พิสูจน์สัญชาติเดิม			นำเข้าตาม MOU			ส่งเสริมการลงทุน			ชนกลุ่มน้อย		
				กทม	ภูมิภาค	รวม	กทม	ภูมิภาค	รวม	กทม	ภูมิภาค	รวม	กทม	ภูมิภาค	รวม	กทม	ภูมิภาค	รวม	กทม	ภูมิภาค	รวม
ธค57	127,865	1,224,556	1,352,421	10	973	983	58,773	51,183	109,956	34,330	937,131	971,461	6,663	199,505	206,168	26,046	14,815	40,861	2,043	20,949	22,992
มค58	140,051	1,227,463	1,367,514	10	973	983	58,625	51,590	110,215	32,716	934,186	966,902	20,782	204,579	225,361	25,863	14,573	40,436	2,055	21,562	23,617
กพ58	145,526	1,223,776	1,369,302	10	973	983	59,121	53,176	112,297	33,834	928,867	962,701	23,975	203,538	227,513	26,483	14,754	41,237	2,103	22,468	24,571
มีค58	151,121	1,232,858	1,383,979	10	973	983	59,051	52,733	111,784	35,621	933,715	969,336	27,631	207,160	234,791	26,794	14,733	41,527	2,014	23,544	25,558
เมย58	152,787	1,273,224	1,426,011	10	973	983	58,741	50,132	108,873	35,847	945,721	981,568	29,147	237,701	266,848	27,060	14,560	41,620	1,982	24,137	26,119
พค58	159,014	1,358,584	1,517,598	10	973	983	58,690	48,880	107,570	37,705	994,692	1,032,397	33,269	275,377	308,646	27,369	14,692	42,061	1,971	23,970	25,941
มิย58	153,818	1,350,334	1,504,152	10	973	983	58,780	49,184	107,964	34,928	1,025,030	1,059,958	30,229	237,862	268,091	27,716	14,815	42,531	2,155	22,470	24,625
กค58	187,583	1,357,008	1,544,591	10	973	983	59,274	50,641	109,915	47,380	1,019,575	1,066,955	50,506	249,591	300,097	28,219	14,698	42,917	2,194	21,530	23,724
สค58	195,048	1,294,181	1,489,229	10	973	983	59,366	51,244	110,610	48,423	962,650	1,011,073	56,475	244,246	300,721	28,565	14,734	43,299	2,209	20,334	22,543
กย58	217,101	1,295,595	1,512,696	1	494	495	59,753	52,956	112,709	65,319	954,866	1,020,185	61,082	252,650	313,732	28,694	14,843	43,537	2,252	19,786	22,038
ตค58	195,999	1,294,343	1,490,342	1	494	495	59,513	52,457	111,970	59,496	979,568	1,039,064	45,495	225,206	270,701	29,162	14,994	44,156	2,332	21,624	23,956
พย58	201,735	1,308,983	1,510,718	1	494	495	60,065	53,356	113,421	60,508	982,166	1,042,674	49,193	232,122	281,315	29,551	15,063	44,614	2,417	25,782	28,199
ธค58	206,350	1,250,841	1,457,191	1	494	495	60,168	54,194	114,362	63,138	926,236	989,374	50,934	228,377	279,311	29,704	14,883	44,587	2,405	26,657	29,062

หมายเหตุ : คนต่างด้าวประเภทตลอดชีพ มีจำนวน 495 คน จากการสำรวจเมื่อวันที่ 31 สิงหาคม 2558

ตารางที่ 9 จำนวนคนต่างด้าวมาตรา 9 (ทั่วไป) ที่ได้รับอนุญาตคงเหลือทั่วราชอาณาจักร

จำแนกตามประเภทอาชีพและสัญชาติ

ข้อมูล ณ เดือน ธันวาคม 2558

หน่วยนับ : ตำแหน่ง

ประเภทอาชีพ	รวม (ตำแหน่ง)	สัญชาติ										
		ญี่ปุ่น	จีน	ฟิลิปปินส์	อังกฤษ	อินเดีย	อเมริกา	เกาหลีใต้	ฝรั่งเศส	จีนไต้หวัน	ออสเตรเลีย	สัญชาติอื่นๆ
รวมทั้งสิ้น	114,362	15,256	13,347	12,422	9,564	9,264	7,576	4,728	3,692	3,313	2,731	32,469
ผู้จัดการฝ่ายอื่นๆ	36,158	7,477	3,759	1,589	2,365	4,157	1,225	1,776	1,421	1,150	874	10,365
ผู้ประกอบการอาชีพด้านการสอน	25,105	676	3,223	7,475	3,760	453	3,463	231	295	177	577	4,775
กรรมการผู้จัดการ ผู้บริหารระดับสูง	21,446	3,499	1,981	97	1,667	2,396	858	1,270	1,000	1,274	594	6,810
ผู้ประกอบการวิชาชีพด้านธุรกิจ	5,308	594	1,069	687	224	391	146	153	98	85	70	1,791
ช่างเทคนิคด้านต่างๆ ผู้ตรวจสอบคุณภาพและความปลอดภัย	2,637	517	739	149	104	228	47	107	42	123	41	540
ผู้จัดการฝ่ายผลิตและฝ่ายปฏิบัติการ	2,430	393	318	132	137	213	70	95	129	139	50	754
ผู้ประกอบการวิชาชีพด้านสังคมศาสตร์ บรรณาธิการและด้านงานสารสนเทศ	2,412	99	84	137	126	35	766	201	42	30	137	755
สถาปนิก วิศวกร	2,319	436	445	202	89	244	52	190	29	64	44	524
ผู้จัดการทั่วไป	2,127	242	87	61	256	125	61	110	193	42	84	866
ผู้ให้บริการส่วนบุคคล แม่บ้าน พ่อครัว	1,758	242	154	104	45	301	37	103	105	5	25	637
อาชีพอื่นๆ	12,662	1,081	1,488	1,789	791	721	851	492	338	224	235	4,652

หมายเหตุ : อาชีพอื่นๆ หมายถึง ประเภทอาชีพอื่น ๆ ที่มีจำนวนคนต่างด้าวทำงานในแต่ละตำแหน่งน้อยกว่าตำแหน่งงานใน 10 อันดับแรก

ตารางที่ 11 จำนวนคนต่างด้าวมาตรา 9 (ทั่วไป) ที่ได้รับอนุญาตคงเหลือที่วราษอาณาจักร

จำแนกประเภทกิจการและสัญชาติ

ข้อมูล ณ เดือน ธันวาคม 2558

หน่วยนับ : ตำแหน่ง

ประเภทกิจการ	รวม (ตำแหน่ง)	สัญชาติ										
		ญี่ปุ่น	จีน	ฟิลิปปินส์	อังกฤษ	อินเดีย	อเมริกา	เกาหลีใต้	ฝรั่งเศส	จีนไต้หวัน	ออสเตรเลีย	สัญชาติอื่นๆ
รวมทั้งสิ้น	114,362	15,256	13,347	12,422	9,564	9,264	7,576	4,728	3,692	3,313	2,731	32,469
การศึกษา มหาวิทยาลัย และวิทยาลัย	26,578	756	3,365	7,825	3,929	511	3,612	247	329	181	639	5,184
โรงแรมและภัตตาคาร	10,715	757	593	1,377	718	754	272	462	907	41	324	4,510
การขายส่ง และการค้าเพื่อค่านายหน้า	10,505	1,673	1,461	270	274	2,415	195	344	230	417	168	3,058
บริการด้านธุรกิจอื่นๆ	9,643	1,533	507	549	1,381	478	638	411	530	128	441	3,047
การขายปลีก	6,272	639	836	108	245	1,711	110	283	173	179	52	1,936
การก่อสร้าง	4,786	1,373	690	367	258	222	84	453	114	119	78	1,028
บริการด้านขนส่งและบริการด้านการท่องเที่ยว	4,511	627	515	81	188	181	86	386	123	68	74	2,182
การบริการด้านสุขภาพและสังคมสงเคราะห์	3,004	155	118	448	142	62	729	186	56	28	125	955
องค์กรธุรกิจ สำนักงานภูมิภาค	2,989	397	83	240	137	128	524	340	91	83	86	880
บริการด้านอสังหาริมทรัพย์	2,878	334	242	128	402	126	73	67	167	45	70	1,224
กิจการอื่นๆ	32,481	7,012	4,937	1,029	1,890	2,676	1,253	1,549	972	2,024	674	8,465

หมายเหตุ : กิจการอื่นๆ หมายถึง ประเภทกิจการอื่น ๆ ที่มีจำนวนคนต่างด้าวทำงานในแต่ละตำแหน่งน้อยกว่าตำแหน่งงานใน 10 อันดับแรก

ตารางที่ 13 จำนวนคนต่างด้าวมาตรา 12 (ประเภทส่งเสริมการลงทุน) ที่ได้รับอนุญาตทำงานคงเหลือที่วราชอาณาจักร

จำแนกตามประเภทอาชีพและสัญชาติ

ข้อมูล ณ เดือน ธันวาคม 2558

หน่วยนับ : ตำแหน่ง

ประเภทอาชีพ	รวม (ตำแหน่ง)	สัญชาติ										
		ญี่ปุ่น	จีน	อินเดีย	จีนไต้หวัน	เกาหลีใต้	อังกฤษ	อเมริกา	ฟิลิปปินส์	ฝรั่งเศส	มาเลเซีย	สัญชาติอื่นๆ
รวมทั้งสิ้น	44,587	21,410	5,465	2,700	1,958	1,337	1,220	1,199	994	993	839	6,472
ผู้จัดการฝ่ายอื่นๆ	21,656	11,317	1,942	1,204	908	614	646	597	438	601	408	2,981
สถาปนิก วิศวกร	4,365	2,028	924	230	125	95	101	108	132	34	88	500
ช่างเทคนิคด้านต่างๆ	3,857	1,667	810	290	180	59	52	86	148	37	81	447
กรรมการผู้จัดการ ผู้บริหารระดับสูง	3,185	1,750	104	103	288	240	60	98	7	50	60	425
ผู้จัดการฝ่ายผลิตและผู้จัดการฝ่ายปฏิบัติการ	2,499	1,346	262	133	179	125	33	39	45	42	52	243
ผู้จัดการทั่วไป	1,810	963	237	91	96	61	31	31	22	35	35	208
ผู้ควบคุมเครื่องจักร	1,664	371	534	97	27	7	90	92	30	11	29	376
ผู้ประกอบการวิชาชีพด้านธุรกิจ	1,024	453	121	41	42	47	35	24	39	33	16	173
ผู้ปฏิบัติงานด้านต่างๆ	983	482	103	76	30	17	21	26	21	28	15	164
เจ้าหน้าที่ประจำสำนักงาน	402	155	60	15	19	10	12	13	12	11	12	83
อาชีพอื่นๆ	3,142	878	368	420	64	62	139	85	100	111	43	872

หมายเหตุ : อาชีพอื่นๆ หมายถึง ประเภทอาชีพอื่น ๆ ที่มีจำนวนคนต่างด้าวทำงานในแต่ละตำแหน่งน้อยกว่าตำแหน่งงานใน 10 อันดับแรก

ตารางที่ 15 จำนวนคนต่างด้าวมาตรา 12 (ประเภทส่งเสริมการลงทุน) ที่ได้รับอนุญาตทำงานคงเหลือทั่วราชอาณาจักร

จำแนกตามประเภทกิจการและสัญชาติ

ข้อมูล ณ เดือน ธันวาคม 2558

หน่วยนับ : ตำแหน่ง

ประเภทกิจการ	รวม (ตำแหน่ง)	สัญชาติ										
		ญี่ปุ่น	จีน	อินเดีย	จีนไต้หวัน	เกาหลีใต้	อังกฤษ	อเมริกา	ฟิลิปปินส์	ฝรั่งเศส	มาเลเซีย	สัญชาติอื่น ๆ
รวมทั้งสิ้น	44,587	21,410	5,465	2,700	1,958	1,337	1,220	1,199	994	993	839	6,472
การขายส่งและการค้าเพื่อค่านายหน้า	4,820	2,303	554	332	199	87	160	106	120	120	83	756
การผลิตยานยนต์ รถพ่วงและรถกึ่งรถพ่วง	3,983	3,113	116	115	56	70	60	53	37	42	63	258
การผลิตผลิตภัณฑ์ยางและผลิตภัณฑ์พลาสติก	3,086	1,227	836	135	331	202	23	30	17	25	77	183
การผลิตผลิตภัณฑ์อาหารและเครื่องดื่ม	2,951	1,451	415	109	216	42	57	77	90	69	46	379
การผลิตเครื่องเรือน และผลิตภัณฑ์อื่นๆ	2,292	1,193	136	172	151	50	17	71	93	56	23	330
การผลิตผลิตภัณฑ์ที่ทำจากโลหะประดิษฐ์	2,022	982	328	144	176	118	15	29	37	12	42	139
การผลิตเครื่องจักรที่ใช้พลังงานไฟฟ้า	1,863	1,172	138	19	132	238	8	10	32	5	23	86
การผลิตอุปกรณ์และเครื่องมือวิทยุ โทรทัศน์	1,818	1,220	57	39	77	53	21	34	81	58	32	146
การผลิตเครื่องจักรและอุปกรณ์	1,728	1,293	103	46	40	28	15	24	24	13	33	109
การผลิตเคมีภัณฑ์และผลิตภัณฑ์เคมี	1,625	778	243	310	48	36	21	23	16	10	39	101
กิจการอื่นๆ	18,399	6,678	2,539	1,279	532	413	823	742	447	583	378	3,985

หมายเหตุ : กิจการอื่นๆ หมายถึง ประเภทกิจการอื่นๆที่มีจำนวนคนต่างด้าวทำงานในแต่ละตำแหน่งน้อยกว่าตำแหน่งงานใน 10 อันดับแรก

ตารางที่ 17 จำนวนคนต่างด้าวมาตรา 13 (ประเภทชนกลุ่มน้อย) ที่ได้รับอนุญาตทำงานคงเหลือที่วราษอาณาจักร

จำแนกตามประเภทอาชีพและสัญชาติ

ข้อมูล ณ เดือน ธันวาคม 2558

หน่วยนับ : ตำแหน่ง

ประเภทอาชีพ	รวม (ตำแหน่ง)	สัญชาติ										
		ไทยใหญ่	เมียนมา	กระเหรี่ยง	มอญ	ไทยลื้อ	ลัวะ	จีน	ลาหู่	ผู้พลัดถิ่น สัญชาติเมียนมา	ลาว	สัญชาติอื่นๆ
รวมทั้งสิ้น	29,062	14,590	3,624	2,982	1,122	1,084	996	919	262	167	158	3,158
งานกรรมกร	24,296	13,501	2,592	2,525	774	894	460	463	186	131	89	2,681
งานทำสวนผักและผลไม้	1,786	475	304	195	170	22	509	4	9	17	39	42
งานซักรีดเสื้อผ้า	229	73	36	11	10	45	6	15	6	4	3	20
งานผลิตอาหารหรือเครื่องดื่ม	131	10	81	9	11	1	-	1	-	-	-	18
งานช่างตัดเย็บเสื้อผ้า	79	18	35	4	15	2	-	1	1	-	-	3
งานช่างทาสี	78	51	5	2	-	17	-	2	-	1	-	-
งานขายอาหารหรือเครื่องดื่ม	52	21	10	8	1	2	5	2	2	1	-	-
งานช่างไม้ก่อสร้างอาคาร	26	24	-	-	-	-	-	-	-	2	-	-
งานช่างปูน	14	5	2	3	2	-	-	-	-	-	-	2
งานช่างเย็บผ้า	10	2	-	1	-	-	-	-	-	-	5	2
อาชีพอื่นๆ	2,361	410	559	224	139	101	16	431	58	11	22	390

หมายเหตุ : อาชีพอื่นๆ หมายถึง ประเภทอาชีพอื่นๆที่มีจำนวนคนต่างด้าวทำงานในแต่ละตำแหน่งน้อยกว่าตำแหน่งงานใน 10 อันดับแรก

ตารางที่ 19 จำนวนคนต่างด้าวมาตรา 13 (ประเภทชนกลุ่มน้อย) ที่ได้รับอนุญาตทำงานคงเหลือทั่วราชอาณาจักร

จำแนกตามประเภทกิจการและสัญชาติ

ข้อมูล ณ เดือน ธันวาคม 2558

หน่วยนับ : ตำแหน่ง

ประเภทกิจการ	รวม (ตำแหน่ง)	สัญชาติ										
		ไทยใหญ่	เมียนมา	กระเหรี่ยง	มอญ	ไทยลื้อ	ลัวะ	จีน	ลาหู่	ผู้พลัดถิ่น สัญชาติเมียนมา	ลาว	สัญชาติอื่นๆ
รวมทั้งสิ้น	29,062	14,590	3,624	2,982	1,122	1,084	996	919	262	167	158	3,158
งานก่อสร้างอาคารทั่วไป	7,427	5,577	579	255	146	261	20	41	17	32	8	491
การทำสวนผลไม้	2,154	1,559	258	26	13	32	54	53	11	4	-	144
ลูกจ้างในครัวเรือนส่วนบุคคล	1,774	649	195	149	50	181	40	82	36	13	8	371
ภัตตาคารร้านอาหารและเครื่องดื่ม	999	495	105	80	27	50	14	40	21	7	2	158
การบริการทางการเกษตร	906	370	208	90	86	8	3	50	3	-	32	56
การทำสวนผัก สวนแตง	702	134	50	53	18	12	402	1	-	6	-	26
สถานที่อยู่อาศัยอื่นๆ	562	354	49	25	9	47	11	14	7	1	1	44
การทำสวนไม้ดอก ไม้ประดับ	434	153	33	33	16	8	166	2	1	-	-	22
สถานที่ขายอาหารและเครื่องดื่มอื่นๆ	422	149	52	48	12	34	11	14	8	4	4	86
การเลี้ยงสุกร	355	204	27	66	33	1	-	2	1	-	3	18
กิจการอื่นๆ	13,327	4,946	2,068	2,157	712	450	275	620	157	100	100	1,742

หมายเหตุ : กิจการอื่นๆ หมายถึง ประเภทกิจการอื่นๆที่มีจำนวนคนต่างด้าวทำงานในแต่ละตำแหน่งน้อยกว่าตำแหน่งงานใน 10 อันดับแรก

ตารางที่ 20 แสดงจำนวนคนต่างด้าวมาตรา 9 พิสูจน์สัญชาติเดิม (เมียนมา ลาว กัมพูชา) คงเหลือทั่วราชอาณาจักร

จำแนกตามประเภทกิจการ 24 กิจการ ข้อมูล ณ เดือน ธันวาคม 2558

หน่วยนับ : คน / ตำแหน่ง

ลำดับที่	ประเภทกิจการ	นายจ้าง	รวมทั้งสิ้น	เมียนมา			ลาว			กัมพูชา		
				รวม	ชาย	หญิง	รวม	ชาย	หญิง	รวม	ชาย	หญิง
1	ประมง	2,524	12,537	10,342	8,733	1,609	520	356	164	1,675	1,179	496
2	ต่อเนื่องประมงทะเล	4,951	78,331	75,839	33,522	42,317	526	260	266	1,966	941	1,025
3	เกษตรและปศุสัตว์	40,696	160,975	146,843	84,183	62,660	4,489	2,485	2,004	9,643	5,370	4,273
4	กิจการก่อสร้าง	23,092	178,237	149,996	91,494	58,502	3,996	2,265	1,731	24,245	14,724	9,521
5	กิจการต่อเนื่องการเกษตร	10,625	91,487	82,583	48,413	34,170	1,911	1,015	896	6,993	3,743	3,250
6	ต่อเนื่องปศุสัตว์โรงฆ่าสัตว์ชำแหละ	2,184	12,743	9,737	5,957	3,780	614	357	257	2,392	1,565	827
7	กิจการรีไซเคิล	3,888	17,982	13,873	8,104	5,769	658	308	350	3,451	1,887	1,564
8	เหมืองแร่/เหมืองหิน	332	1,449	1,379	915	464	20	11	9	50	28	22
9	จำหน่ายผลิตภัณฑ์โลหะ	3,152	26,718	23,039	15,708	7,331	889	423	466	2,790	1,805	985
10	จำหน่ายอาหารและเครื่องดื่ม	12,962	45,250	38,775	21,207	17,568	3,154	1,215	1,939	3,321	1,641	1,680
11	ผลิตหรือจำหน่ายผลิตภัณฑ์จากดิน	1,327	7,107	6,326	3,868	2,458	311	150	161	470	264	206
12	ผลิตหรือจำหน่ายวัสดุก่อสร้าง	4,626	20,496	16,712	11,363	5,349	585	326	259	3,199	1,769	1,430
13	แปรรูปหิน	521	2,704	1,682	1,044	638	214	118	96	808	522	286
14	ผลิตหรือจำหน่ายเสื้อผ้าสำเร็จรูป	6,057	59,063	54,101	24,220	29,881	1,627	788	839	3,335	1,829	1,506
15	ผลิตหรือจำหน่ายผลิตภัณฑ์พลาสติก	4,251	31,828	27,178	16,384	10,794	1,441	480	961	3,209	1,928	1,281
16	ผลิตหรือจำหน่ายผลิตภัณฑ์กระดาษ	1,198	7,104	5,697	3,595	2,102	461	340	121	946	660	286
17	ผลิตหรือจำหน่ายผลิตภัณฑ์อิเล็กทรอนิกส์	1,503	14,562	12,893	8,031	4,862	346	173	173	1,323	829	494
18	ขนถ่ายสินค้าทางบก น้ำ คลังสินค้า	1,367	9,821	7,512	5,213	2,299	366	234	132	1,943	1,330	613
19	ค้าส่ง ค้าปลีก แผงลอย	9,008	29,819	25,940	14,863	11,077	1,767	928	839	2,112	1,163	949
20	ตู้ซ่อมรถ ล้าง อัดฉีด	2,355	9,829	7,408	4,786	2,622	1,030	286	744	1,391	638	753
21	สถานีบริการน้ำมัน แก๊ส เชื้อเพลิง	1,456	6,528	4,916	3,428	1,488	753	487	266	859	523	336
22	สถานศึกษา มุลนิธิ สมาคม สถานพยาบาล	514	2,146	1,513	690	823	237	126	111	396	217	179
23	การให้บริการต่างๆ	14,524	126,985	100,922	62,521	38,401	9,175	7,086	2,089	16,888	9,404	7,484
24	งานรับใช้ในบ้าน	25,976	35,673	29,550	8,110	21,440	4,171	971	3,200	1,952	689	1,263
รวมทั้งสิ้น		179,089	989,374	854,756	486,352	368,404	39,261	21,188	18,073	95,357	54,648	40,709

ที่มา : จากรายงานอิเล็กทรอนิกส์เมล กองแผนงานและสารสนเทศ

ตารางที่ 21 แสดงจำนวนคนต่างด้าวมาตรา 9 ประเภทพิสูจน์สัญชาติ (เดิม) ได้รับอนุญาตทำงานทั่วราชอาณาจักร ปี 2558

คงเหลือรายเดือน จำแนกตามรายจังหวัด

หน่วยนับ : คน / ตำแหน่ง

ภาค/จังหวัด	มาตรา 9 ประเภทพิสูจน์สัญชาติ (เดิม)											
	มกราคม	กุมภาพันธ์	มีนาคม	เมษายน	พฤษภาคม	มิถุนายน	กรกฎาคม	สิงหาคม	กันยายน	ตุลาคม	พฤศจิกายน	ธันวาคม
ทั่วราชอาณาจักร	966,902	962,701	969,336	981,568	1,032,397	1,059,958	1,066,955	1,011,073	1,020,185	1,039,064	1,042,674	989,374
กรุงเทพมหานคร	32,716	33,834	35,621	35,847	37,705	34,928	47,380	48,423	65,319	59,496	60,508	63,138
ภูมิภาค	934,186	928,867	933,715	945,721	994,692	1,025,030	1,019,575	962,650	954,866	979,568	982,166	926,236
ปริมณฑล	303,316	304,227	307,064	309,024	367,141	407,308	412,041	416,165	419,000	418,497	417,235	360,151
ภาคกลาง	226,848	228,080	232,445	227,273	228,026	224,282	223,286	159,434	157,807	159,443	165,524	165,226
ภาคเหนือ	130,141	123,542	123,684	127,115	127,634	122,938	124,388	124,560	124,707	144,663	145,419	148,001
ภาคตะวันออกเฉียงเหนือ	9,991	9,651	9,550	9,729	9,751	9,756	9,946	10,082	10,528	11,171	11,761	12,089
ภาคใต้	263,890	263,367	260,972	272,580	262,140	260,746	249,914	252,409	242,824	245,794	242,227	240,769
กรุงเทพมหานคร	32,716	33,834	35,621	35,847	37,705	34,928	47,380	48,423	65,319	59,496	60,508	63,138
สำนักงานแรงงานต่างด้าว	-	-	-	-	-	-	-	-	-	-	-	-
สจก. 1-10	32,716	33,834	35,621	35,847	37,705	34,928	47,380	48,423	65,319	59,496	60,508	63,138
สจก. 1 (ราชดำเนิน)	410	467	497	514	544	583	622	665	718	94	124	154
สจก. 2 (จตุจักร)	9,089	8,979	8,880	8,894	8,871	-	9,668	9,894	10,023	10,033	10,148	10,171
สจก. 3 (วิภาวดีรังสิต)	94	199	364	433	543	747	1,027	773	424	382	323	280
สจก. 4 (บางรัก)	514	335	194	145	176	530	960	286	342	264	301	232
สจก. 5 (ถนนวิจิตร)	696	760	892	1,019	1,264	1,589	1,610	2,483	13,427	2,787	2,901	2,901
สจก. 6 (พุทธมณฑล)	18,626	18,349	16,588	16,436	16,581	16,859	17,399	17,950	18,261	18,186	17,920	17,934
สจก. 7 (ราษฎร์บูรณะ)	729	1,692	2,148	2,069	2,829	4,422	4,373	2,689	2,562	2,002	2,212	1,607
สจก. 8 (บางนา)	142	159	142	109	131	2,399	2,615	3,498	7,874	8,623	9,787	10,863
สจก. 9 (รามอินทรา)	100	350	2,133	2,304	2,502	2,839	3,340	3,662	4,194	8,936	6,435	6,960
สจก. 10 (มีนบุรี)	2,316	2,544	3,783	3,924	4,264	4,960	5,766	6,523	7,494	8,189	10,357	12,036

ภาค/จังหวัด	มาตรา 9 ประเภทพิสูจน์สัญชาติ (เดิม)											
	มกราคม	กุมภาพันธ์	มีนาคม	เมษายน	พฤษภาคม	มิถุนายน	กรกฎาคม	สิงหาคม	กันยายน	ตุลาคม	พฤศจิกายน	ธันวาคม
ปริมาณพล	303,316	304,227	307,064	309,024	367,141	407,308	412,041	416,165	419,000	418,497	417,235	360,151
สมุทรปราการ	1,162	1,637	2,948	2,362	84,084	83,666	84,442	86,971	90,205	90,096	90821	35,355
นนทบุรี	45,921	46,145	46,536	46,896	47,230	47,330	47,784	48,030	48,192	48,324	48492	48,083
ปทุมธานี	100,517	101,449	102,255	102,999	104,796	106,344	108,727	110,691	111,876	112,656	113529	112,709
นครปฐม	33,369	33,923	34,370	34,709	5,210	36,394	37,664	38,518	39,729	40,649	41816	42,804
สมุทรสาคร	122,347	121,073	120,955	122,058	125,821	133,574	133,424	131,955	128,998	126,772	122577	121,200
ภาคกลาง	226,848	228,080	232,445	227,273	228,026	224,282	223,286	159,434	157,807	159,443	165,524	165,226
พระนครศรีอยุธยา	6,617	6,594	6,394	6,497	6,273	6,369	6,297	6,558	6,605	6,631	6571	6,689
อ่างทอง	589	589	582	579	577	566	564	565	548	547	541	620
ลพบุรี	3,697	3,716	3,720	3,735	3,724	3,713	3,700	3,702	3,696	3,689	3674	3,664
สิงห์บุรี	566	550	509	504	487	453	421	388	433	465	481	485
ชัยนาท	863	867	892	901	920	936	937	914	926	914	914	886
สระบุรี	4,279	4,234	4,216	4,150	4,084	4,055	4,030	4,019	4,060	4,163	4209	4,232
ชลบุรี	93,648	93,689	93,740	93,905	94,001	94,081	94,115	30,096	30,973	30,786	30807	30,673
ระยอง	18,820	18,820	18,684	18,552	18,559	18,462	18,758	18,892	18,707	18,708	18706	18,705
จันทบุรี	3,518	3,560	3,590	3,632	3,619	3,643	3,856	4,139	4,166	4,521	4787	4,711
ตราด	6,210	7,042	7,006	6,395	6,433	6,103	6,436	6,219	6,292	6,305	6142	6,125
ฉะเชิงเทรา	6,939	6,980	6,940	6,900	6,844	6,788	6,766	7,141	6,870	6,898	6925	6,933
ปราจีนบุรี	2,883	2,917	2,906	2,912	2,924	2,950	2,970	2,944	2,923	2,934	2913	2,899
นครนายก	1,323	1,236	1,232	1,213	1,209	1,195	1,209	1,223	1,236	1,257	1272	1,257
สระแก้ว	470	472	466	466	462	465	464	458	475	477	478	474
ราชบุรี	25,007	25,132	29,965	25,233	25,378	23,297	21,909	20,186	19,086	19,087	19282	19,310
กาญจนบุรี	14,724	14,701	14,710	14,768	15,017	15,025	15,159	15,173	15,304	16,410	16797	16,761
สุพรรณบุรี	5,769	5,894	5,932	5,804	5,651	5,560	5,328	5,405	5,517	5,701	5888	5,881
สมุทรสงคราม	8,672	8,689	8,594	8,736	8,736	8,658	8,725	8,771	8,706	8,716	8706	8,606
เพชรบุรี	6,246	6,413	6,667	6,784	7,736	6,898	6,875	8,180	6,830	6,776	6817	6,718
ประจวบคีรีขันธ์	16,008	15,985	15,700	15,607	15,392	15,065	14,767	14,461	14,454	14,458	19614	19,597

ภาค/จังหวัด	มาตรา 9 ประเภทพืชสวนสัณฐานชาติ (เดิม)											
	มกราคม	กุมภาพันธ์	มีนาคม	เมษายน	พฤษภาคม	มิถุนายน	กรกฎาคม	สิงหาคม	กันยายน	ตุลาคม	พฤศจิกายน	ธันวาคม
ภาคเหนือ	130,141	123,542	123,684	127,115	127,634	122,938	124,388	124,560	124,707	144,663	145,419	148,001
เชียงใหม่	67,123	60,306	60,491	63,692	63,569	60,067	60,630	60,571	60,825	81,224	81325	84,657
ลำพูน	7,812	7,847	7,871	7,919	7,990	8,225	8,324	8,290	8,214	8,204	8143	7,906
ลำปาง	2,201	2,199	2,207	2,269	2,339	2,394	2,464	2,507	2,511	2,751	2866	3,043
อุตรดิตถ์	446	459	445	432	428	422	451	450	433	429	436	450
แพร่	617	621	617	625	540	560	584	556	595	584	577	646
น่าน	74	74	73	73	71	62	62	61	59	266	311	319
พะเยา	631	638	602	613	607	652	639	657	658	654	667	673
เชียงราย	8,772	8,628	8,574	8,508	8,459	4,969	5,160	5,094	5,031	4,992	4927	4,843
แม่ฮ่องสอน	940	959	959	963	992	993	994	1,004	1,006	424	1010	1,022
นครสวรรค์	5,041	5,051	5,055	5,060	5,143	6,863	7,090	7,235	7,307	7,325	7335	7,359
อุทัยธานี	385	382	376	375	376	378	383	387	388	337	309	423
กำแพงเพชร	3,932	3,934	3,940	3,938	3,958	3,964	3,964	3,969	4,088	4,104	4100	4,088
ตาก	26,789	26,811	26,796	26,812	27,008	27,045	27,037	27,132	26,905	26,632	26641	26,550
สุโขทัย	552	541	526	510	502	470	469	451	445	455	460	455
พิษณุโลก	2,467	2,431	2,448	2,596	2,748	2,904	2,990	3,032	3,058	3,068	3079	3,090
พิจิตร	302	306	305	343	363	356	351	354	355	356	353	356
เพชรบูรณ์	2,057	2,355	2,399	2,387	2,541	2,614	2,796	2,810	2,829	2,858	2880	2,121

ภาค/จังหวัด	มาตรา 9 ประเภทพิสูจน์สัญชาติ (เดิม)											
	มกราคม	กุมภาพันธ์	มีนาคม	เมษายน	พฤษภาคม	มิถุนายน	กรกฎาคม	สิงหาคม	กันยายน	ตุลาคม	พฤศจิกายน	ธันวาคม
ภาคตะวันออกเฉียงเหนือ	9,991	9,651	9,550	9,729	9,751	9,756	9,946	10,082	10,528	11,171	11,761	12,089
นครราชสีมา	5,956	5,794	5,875	5,942	5,989	6,019	6,179	6,273	6,349	6,435	6,594	6,772
บุรีรัมย์	612	612	612	612	612	612	672	672	672	672	672	672
สุรินทร์	239	236	241	242	243	241	245	242	251	279	293	313
ศรีสะเกษ	160	157	158	156	154	151	149	195	343	360	360	371
อุบลราชธานี	270	93	91	91	88	79	84	74	74	559	872	924
ยโสธร	100	100	98	97	97	95	95	95	95	95	95	107
ชัยภูมิ	260	256	256	257	249	247	246	250	345	392	436	437
อำนาจเจริญ	11	11	11	12	13	13	11	11	13	13	26	26
บึงกาฬ	46	46	46	46	46	45	45	45	45	45	45	30
หนองบัวลำภู	24	24	23	23	25	24	25	33	48	56	63	67
ขอนแก่น	1,167	1,173	991	1,073	1,056	1,039	1,039	1,018	1,031	1,057	1,073	1,101
อุดรธานี	182	185	185	185	177	191	190	191	195	194	196	195
เลย	289	289	287	323	325	331	331	331	331	247	253	253
หนองคาย	99	98	99	96	97	78	10	10	15	10	10	5
มหาสารคาม	94	96	95	91	93	93	125	144	145	146	158	173
ร้อยเอ็ด	143	143	144	145	149	149	145	145	235	265	269	272
กาฬสินธุ์	148	147	147	147	147	147	147	147	152	159	159	187
สกลนคร	93	93	93	93	93	104	110	111	112	112	112	112
นครพนม	69	69	69	69	69	69	69	69	48	48	48	48
มุกดาหาร	29	29	29	29	29	29	29	26	29	27	27	24

ภาค/จังหวัด	มาตรา 9 ประเภทพิสูจน์สัญชาติ (เดิม)											
	มกราคม	กุมภาพันธ์	มีนาคม	เมษายน	พฤษภาคม	มิถุนายน	กรกฎาคม	สิงหาคม	กันยายน	ตุลาคม	พฤศจิกายน	ธันวาคม
ภาคใต้	263,890	263,367	260,972	272,580	262,140	260,746	249,914	252,409	242,824	245,794	242,227	240,769
นครศรีธรรมราช	13,171	13,318	13,430	13,552	13,673	13,374	14,199	14,317	14,490	14,524	14,609	14,681
กระบี่	12,630	12,919	13,111	13,277	13,479	13,837	13,701	14,601	13,967	14,025	13,977	14,048
พังงา	21,532	21,791	21,386	21,579	22,132	22,658	23,486	23,792	23,957	24,183	24,357	24,547
ภูเก็ต	34,600	33,851	33,261	43,934	31,283	29,821	13,823	13,762	13,086	12,305	11,804	11,368
สุราษฎร์ธานี	52,303	53,309	53,824	54,467	55,079	56,084	57,122	57,916	58,520	59,141	59,427	60,257
ระนอง	50,973	50,665	50,212	50,009	50,212	50,212	49,410	49,410	49,162	49,162	48,786	48,506
ชุมพร	13,454	12,588	10,980	10,927	10,552	10,680	10,805	10,286	10,264	14,415	14,030	13,733
สงขลา	46,645	46,350	46,199	46,185	46,670	46,670	46,570	47,281	38,410	35,664	33,604	33,716
สตูล	3,450	3,483	3,512	3,557	3,567	3,607	3,658	3,669	3,704	3,693	3,699	3,713
ตรัง	5,443	5,421	5,386	5,369	5,261	5,248	8,069	8,039	8,017	7,980	7,962	7,834
พัทลุง	147	142	140	144	582	146	150	147	144	145	144	137
ปัตตานี	4,006	4,024	4,038	4,046	4,061	4,096	4,157	4,696	4,739	4,760	4,793	4,128
ยะลา	2,640	2,584	2,547	2,596	2,635	1,351	1,729	1,393	1,409	2,824	2,012	1,074
นราธิวาส	2,896	2,922	2,946	2,938	2,954	2,962	3,035	3,100	2,955	2,973	3,023	3,027

ที่มา : จากรายงานอิเล็กทรอนิกส์เมล กองแผนงานและสารสนเทศ

ตารางที่ 22 แสดงจำนวนคนต่างด้าวมาตรา 9 นำเข้าตาม MOU (เมียนมา ลาว กัมพูชา) คงเหลือที่ราชอาณาจักร

จำแนกตามประเภทกิจการ 24 กิจการ ข้อมูล ณ เดือน ธันวาคม 2558

หน่วยนับ : คน / ตำแหน่ง

ลำดับที่	ประเภทกิจการ	นายจ้าง	รวมทั้งสิ้น	เมียนมา			ลาว			กัมพูชา		
				รวม	ชาย	หญิง	รวม	ชาย	หญิง	รวม	ชาย	หญิง
1	ประมง	215	1,906	1,786	1,558	228	19	16	3	101	95	6
2	ต่อเนื่องประมงทะเล	456	17,666	12,356	5,261	7,095	1,206	567	639	4,104	1,878	2,226
3	เกษตรและปศุสัตว์	2,088	9,790	5,516	3,564	1,952	2,399	1,366	1,033	1,875	1,199	676
4	กิจการก่อสร้าง	3,133	58,109	32,512	26,924	5,588	3,706	2,261	1,445	21,891	14,872	7,019
5	กิจการต่อเนื่องการเกษตร	1,011	34,148	10,558	6,489	4,069	2,945	1,368	1,577	20,645	11,358	9,287
6	ต่อเนื่องปศุสัตว์โรงฆ่าสัตว์ชำแหละ	241	14,910	6,154	2,606	3,548	1,329	660	669	7,427	4,045	3,382
7	กิจการรีไซเคิล	461	2,861	1,168	838	330	531	309	222	1,162	716	446
8	เหมืองแร่/เหมืองหิน	21	226	153	125	28	36	27	9	37	31	6
9	จำหน่ายผลิตภัณฑ์โลหะ	687	7,279	2,611	2,084	527	1,057	720	337	3,611	2,521	1,090
10	จำหน่ายอาหารและเครื่องดื่ม	2,090	10,856	3,442	1,907	1,535	3,346	1,486	1,860	4,068	2,337	1,731
11	ผลิตหรือจำหน่ายผลิตภัณฑ์จากดิน	113	1,386	526	390	136	317	131	186	543	349	194
12	ผลิตหรือจำหน่ายวัสดุก่อสร้าง	481	6,228	3,157	2,403	754	1,122	697	425	1,949	1,327	622
13	แปรรูปหิน	30	554	82	29	53	34	23	11	438	277	161
14	ผลิตหรือจำหน่ายเสื้อผ้าสำเร็จรูป	928	17,876	9,601	3,641	5,960	1,206	548	658	7,069	3,665	3,404
15	ผลิตหรือจำหน่ายผลิตภัณฑ์พลาสติก	770	10,637	2,997	1,970	1,027	1,362	747	615	6,278	3,456	2,822
16	ผลิตหรือจำหน่ายผลิตภัณฑ์กระดาษ	302	1,683	618	455	163	76	32	44	989	611	378
17	ผลิตหรือจำหน่ายผลิตภัณฑ์อิเล็กทรอนิกส์	373	14,611	9,092	4,829	4,263	1,361	975	386	4,158	3,056	1,102
18	ขนถ่ายสินค้าทางบก น้ำ คลังสินค้า	143	929	384	290	94	97	66	31	448	266	182
19	ค้าส่ง ค้าปลีก แผงลอย	868	5,189	2,187	1,646	541	1,018	473	545	1,984	1,148	836
20	ผู้ซ่อมรถ ล้างอัดฉีด	303	1,779	396	252	144	691	357	334	692	447	245
21	สถานีบริการน้ำมัน แก๊ส เชื้อเพลิง	237	1,454	363	262	101	617	393	224	474	295	179
22	สถานศึกษา มูลนิธิ สมาคม สถานพยาบาล	58	308	71	29	42	48	19	29	189	144	45
23	การให้บริการต่างๆ	3,840	54,555	28,798	18,013	10,785	2,031	1,099	932	23,726	14,538	9,188
24	งานรับใช้ในบ้าน	2,454	4,371	1,786	702	1,084	2,007	403	1,604	578	174	404
รวมทั้งสิ้น		21,303	279,311	136,314	86,267	50,047	28,561	14,743	13,818	114,436	68,805	45,631

ที่มา : จากรายงานอิเล็กทรอนิกส์เมด กองแผนงานและสารสนเทศ

ตารางที่ 23 แสดงจำนวนคนต่างด้าวมาตรา 9 ประเภทนำเข้าตาม MOU ได้รับอนุญาตทำงานทั่วราชอาณาจักร ปี 2558

คงเหลือรายเดือน จำแนกตามรายจังหวัด

หน่วยนับ : คน / ตำแหน่ง

ภาค/จังหวัด	มาตรา 9 ประเภทนำเข้าตาม MOU											
	มกราคม	กุมภาพันธ์	มีนาคม	เมษายน	พฤษภาคม	มิถุนายน	กรกฎาคม	สิงหาคม	กันยายน	ตุลาคม	พฤศจิกายน	ธันวาคม
ทั่วราชอาณาจักร	225,361	227,513	234,791	266,848	308,646	268,091	300,097	300,721	313,732	270,701	281,315	279,311
กรุงเทพมหานคร	20,782	23,975	27,631	29,147	33,269	30,229	50,506	56,475	61,082	45,495	49,193	50,934
ภูมิภาค	204,579	203,538	207,160	237,701	275,377	237,862	249,591	244,246	252,650	225,206	232,122	228,377
ปริมณฑล	51,745	52,903	55,081	58,086	108,205	76,485	84,610	89,338	92,535	83,459	87,128	83,306
ภาคกลาง	79,492	80,008	81,765	83,392	93,203	85,692	88,861	75,780	79,463	80,210	82,468	82,741
ภาคเหนือ	24,302	24,430	24,068	24,879	24,753	25,660	25,623	26,697	27,126	7,038	8,175	7,622
ภาคตะวันออกเฉียงเหนือ	8,819	8,788	8,918	8,963	9,052	9,232	9,462	9,564	9,991	10,160	10,234	10,339
ภาคใต้	40,221	37,409	37,328	62,381	40,164	40,793	41,035	42,867	43,535	44,339	44,117	44,369
กรุงเทพมหานคร	20,782	23,975	27,631	29,147	33,269	30,229	50,506	56,475	61,082	45,495	49,193	50,934
สำนักบริหารแรงงานต่างด้าว	-	-	-	-	-	-	-	-	-	-	-	-
สจก 1-10	20,782	23,975	27,631	29,147	33,269	30,229	50,506	56,475	61,082	45,495	49,193	50,934
สจก. 1 (ราชดำเนิน)	286	328	425	531	663	907	1,171	1,319	1,472	294	451	540
สจก. 2 (จตุจักร)	14,326	14,583	15,134	15,411	15,535	-	16,356	16,738	17,018	9,016	9060	9,259
สจก. 3 (วิภาวดีรังสิต)	893	1,347	898	693	843	810	735	935	616	562	483	530
สจก. 4 (บางรัก)	225	1,153	895	1,033	1,103	1,455	434	850	761	516	1111	198
สจก. 5 (ธนบุรี)	271	391	507	611	864	1,091	1,087	1,596	2,640	1,853	2047	2,017
สจก. 6 (พุทธมณฑล)	1,202	1,236	1,240	1,268	1,398	1,453	1,553	1,542	1,619	1,656	1648	1,672
สจก. 7 (ราษฎร์บูรณะ)	109	312	102	71	95	163	116	201	163	128	201	293
สจก. 8 (บางนา)	635	807	1,031	991	1,705	10,629	12,167	13,793	15,403	16,333	17213	17,739
สจก. 9 (รามอินทรา)	212	628	3,877	4,547	5,615	6,979	8,716	9,819	10,885	2,879	3311	4,003
สจก. 10 (มีนบุรี)	2,623	3,190	3,522	3,991	5,448	6,742	8,171	9,682	10,505	12,258	13668	14,683

ภาค/จังหวัด	มาตรา 9 ประเภทนำเข้าตาม MOU											
	มกราคม	กุมภาพันธ์	มีนาคม	เมษายน	พฤษภาคม	มิถุนายน	กรกฎาคม	สิงหาคม	กันยายน	ตุลาคม	พฤศจิกายน	ธันวาคม
ปริมาณรวม	51,745	52,903	55,081	58,086	108,205	76,485	84,610	89,338	92,535	83,459	87,128	83,306
สมุทรปราการ	552	503	880	1,048	19,850	14,959	20,052	20,884	21,483	21,431	22074	16,175
นนทบุรี	10,330	10,478	10,584	10,798	11,075	11,437	11,764	12,165	12,452	12,477	12704	12,483
ปทุมธานี	15,457	15,916	16,755	18,400	17,662	18,911	19,780	20,810	21,739	20,474	21424	22,335
นครปฐม	3,374	3,745	4,251	4,620	35,461	6,026	6,811	7,397	7,652	7,729	8499	8,738
สมุทรสาคร	22,032	22,261	22,611	23,220	24,157	25,152	26,203	28,082	29,209	21,348	22427	23,575
ภาคกลาง	79,492	80,008	81,765	83,392	93,203	85,692	88,861	75,780	79,463	80,210	82,468	82,741
พระนครศรีอยุธยา	4,725	4,728	4,674	4,916	5,038	5,221	5,528	5,854	5,854	5,844	6014	6,169
อ่างทอง	656	651	623	643	632	627	628	616	589	597	397	578
ลพบุรี	4,222	4,181	4,394	4,395	4,356	4,394	5,070	5,163	5,279	5,290	5341	5,582
สิงห์บุรี	284	272	285	377	395	498	503	485	529	510	536	515
ชัยนาท	7	7	7	8	8	5	10	10	11	11	11	11
สระบุรี	4,942	5,103	5,242	5,211	5,148	5,243	5,179	5,265	5,340	5,480	5556	5,534
ชลบุรี	35,680	36,130	36,477	36,993	45,349	36,195	36,993	23,231	23,759	23,625	24781	24,281
ระยอง	4,676	4,502	4,618	4,577	4,842	4,771	4,842	4,902	5,071	5,150	5221	5,237
จันทบุรี	1,251	1,295	1,340	1,348	1,353	1,361	1,613	1,693	1,797	2,002	2253	2,423
ตราด	1,281	1,292	1,310	1,326	1,337	1,378	1,378	1,487	1,570	1,616	1471	1,277
ฉะเชิงเทรา	6,385	6,450	6,565	6,670	6,853	7,007	7,057	7,170	7,229	7,271	7501	7,737
ปราจีนบุรี	2,623	2,748	2,833	2,909	2,994	3,075	3,266	3,338	3,382	3,457	3476	3,549
นครนายก	3,759	3,823	3,930	3,990	4,103	4,068	4,064	4,128	4,151	4,193	4344	4,213
สระแก้ว	115	131	120	121	124	130	154	159	159	178	191	186
ราชบุรี	1,415	1,405	1,383	1,389	1,385	1,398	1,418	1,577	2,085	2,190	2200	2,128
กาญจนบุรี	1,231	1,283	1,759	1,901	2,123	2,451	2,553	2,680	2,865	2,778	2766	2,780
สุพรรณบุรี	167	159	159	160	145	279	274	296	313	329	351	354
สมุทรสงคราม	39	37	37	37	37	36	110	110	110	110	110	110
เพชรบุรี	4,948	5,210	5,368	5,737	6,278	6,844	7,434	6,823	8,437	8,627	8991	8,966
ประจวบคีรีขันธ์	1,086	601	641	684	703	711	787	793	933	952	957	1,111

ภาค/จังหวัด	มาตรา 9 ประเภทนำเข้าตาม MOU											
	มกราคม	กุมภาพันธ์	มีนาคม	เมษายน	พฤษภาคม	มิถุนายน	กรกฎาคม	สิงหาคม	กันยายน	ตุลาคม	พฤศจิกายน	ธันวาคม
ภาคเหนือ	24,302	24,430	24,068	24,879	24,753	25,660	25,623	26,697	27,126	7,038	8,175	7,622
เชียงใหม่	19,504	19,402	19,394	20,049	19,685	20,243	20,131	20,414	20,710	298	300	336
ลำพูน	14	14	16	14	15	15	15	30	27	37	39	39
ลำปาง	44	44	44	36	49	49	49	49	49	49	51	42
อุตรดิตถ์	11	11	11	9	9	10	9	29	27	27	27	27
แพร่	18	18	18	18	17	11	11	11	11	11	11	12
น่าน	23	23	27	27	31	28	27	31	33	34	33	39
พะเยา	189	191	172	172	171	180	177	197	219	216	218	217
เชียงราย	213	207	209	200	189	183	182	179	179	175	172	160
แม่ฮ่องสอน	-	-	-	-	-	-	-	-	-	-	0	-
นครสวรรค์	356	357	379	384	384	477	487	525	529	534	538	544
อุทัยธานี	1	1	1	1	1	1	1	1	1	1	1	-
กำแพงเพชร	43	43	46	47	48	52	52	52	50	39	39	73
ตาก	3,357	3,385	2,826	3,069	3,085	3,066	3,136	3,452	3,414	3,428	3810	3,854
สุโขทัย	166	157	168	160	179	170	176	156	137	125	914	149
พิษณุโลก	241	245	246	243	263	346	349	355	368	374	376	381
พิจิตร	102	102	102	41	41	41	41	40	41	40	38	41
เพชรบูรณ์	20	230	409	409	586	788	780	1,176	1,331	1,650	1608	1,708

ภาค/จังหวัด	มาตรา 9 ประเภทนำเข้าตาม MOU											
	มกราคม	กุมภาพันธ์	มีนาคม	เมษายน	พฤษภาคม	มิถุนายน	กรกฎาคม	สิงหาคม	กันยายน	ตุลาคม	พฤศจิกายน	ธันวาคม
ภาคตะวันออกเฉียงเหนือ	8,819	8,788	8,918	8,963	9,052	9,232	9,462	9,564	9,991	10,160	10,234	10,339
นครราชสีมา	5,307	5,237	5,392	5,413	5,475	5,447	5,510	5,549	5,729	5,891	5,948	6,008
บุรีรัมย์	66	66	66	66	66	66	130	130	136	136	136	136
สุรินทร์	74	74	74	80	85	78	87	88	87	75	76	68
ศรีสะเกษ	21	22	22	22	27	54	52	52	70	85	85	87
อุบลราชธานี	565	570	559	560	549	663	664	617	855	883	813	852
ยโสธร	7	7	7	7	6	10	10	14	16	20	15	23
ชัยภูมิ	93	92	91	91	85	83	89	89	87	89	89	89
อำนาจเจริญ	5	5	5	5	4	6	6	6	5	7	8	8
บึงกาฬ	50	50	50	50	50	72	61	94	95	95	92	89
หนองบัวลำภู	164	164	165	165	186	189	230	231	177	177	175	159
ขอนแก่น	1,951	1,993	1,976	1,985	1,990	2,019	2,044	2,087	2,068	2,096	2,120	2,173
อุดรธานี	33	30	32	33	33	34	31	34	42	44	45	45
เลย	97	97	99	100	100	105	105	106	124	122	122	119
หนองคาย	145	145	144	157	162	169	205	195	219	155	173	181
มหาสารคาม	49	49	48	48	47	47	45	45	44	49	66	64
ร้อยเอ็ด	76	71	72	65	70	70	71	71	69	70	93	73
กาฬสินธุ์	11	11	11	11	11	11	11	34	34	34	29	31
สกลนคร	12	12	10	10	10	10	12	16	24	24	28	36
นครพนม	42	42	44	44	45	48	48	55	55	60	64	68
มุกดาหาร	51	51	51	51	51	51	51	51	55	48	57	30

ภาค/จังหวัด	มาตรา 9 ประเภทนำเข้าตาม MOU											
	มกราคม	กุมภาพันธ์	มีนาคม	เมษายน	พฤษภาคม	มิถุนายน	กรกฎาคม	สิงหาคม	กันยายน	ตุลาคม	พฤศจิกายน	ธันวาคม
ภาคใต้	40,221	37,409	37,328	62,381	40,164	40,793	41,035	42,867	43,535	44,339	44,117	44,369
นครศรีธรรมราช	3,960	3,996	4,076	4,188	4,350	4,723	5,019	5,197	5,421	5,502	5605	5,628
กระบี่	1,039	1,050	1,076	1,096	1,165	1,250	1,279	1,286	1,307	1,328	728	744
พังงา	1	1	2	2	2	3	3	3	4	3	3	4
ภูเก็ต	762	818	851	879	907	913	926	1,058	1,102	1,165	1181	1,190
สุราษฎร์ธานี	2,512	2,551	2,509	2,810	2,892	3,239	3,239	3,976	4,201	4,865	5295	5,765
ระนอง	14	14	14	14	14	14	14	14	14	14	15	15
ชุมพร	9,371	9,262	9,197	9,153	9,809	9,715	9,625	9,933	9,907	9,935	9471	9,327
สงขลา	18,636	15,817	15,686	40,261	16,612	16,612	16,512	16,889	17,029	16,935	17073	16,936
สตูล	1,914	1,923	2,024	2,130	2,261	2,415	2,464	2,500	2,521	2,529	2520	2,519
ตรัง	1,760	1,734	1,644	1,610	1,568	1,620	1,660	1,690	1,679	1,708	1896	1,891
พัทลุง	115	109	112	102	404	105	109	132	137	136	135	144
ปัตตานี	24	24	24	24	25	27	28	30	50	54	65	75
ยะลา	101	102	105	104	141	143	143	145	149	151	116	117
นราธิวาส	12	8	8	8	14	14	14	14	14	14	14	14

ที่มา : จากรายงานอิเล็กทรอนิกส์เมล กองแผนงานและสารสนเทศ

ตารางที่ 24 จำนวนคนต่างด้าวได้รับอนุญาตทำงานคงเหลือทั่วราชอาณาจักร

จำแนกตามลักษณะการเข้าเมือง ประเภทคนต่างด้าวและสัญชาติ

ข้อมูล ณ เดือน ธันวาคม 2558

หน่วยนับ : ตำแหน่ง

คนต่างด้าวที่ได้รับอนุญาตทำงานคงเหลือทั่วราชอาณาจักร								
ลำดับ	สัญชาติ	มาตรา 9				มาตรา 12 ส่งเสริมการลงทุน	สัญชาติ	มาตรา 13 ชน กลุ่มน้อย
		ตลอดชีพ	ทั่วไป	พิสูจน์สัญชาติเดิม	นำเข้า			
	รวม	495	114,362	989,374	279,311	44,587	รวม	29,062
1	เนเธอร์แลนด์		1,097			268	กัมพูชา	144
2	ออสเตรเลีย		230			76	เมียนมา	3,624
3	ออสเตรเลีย		2,731			733	จีน	919
4	บังกลาเทศ		546			65	ลาว	158
5	เบลเยียม		599			166	เนปาล	4
6	เมียนมา		1,713	854,756	136,314	200	เวียดนาม	1
7	ลาว		131	39,261	28,561	27	กระเหรี่ยง	2,982
8	กัมพูชา		394	95,357	114,436	20	มูเซอ	81
9	แคนาดา		1,586			314	เข้า	1
10	จีน		13347			5,465	ชีก้อ	119
11	เยอรมัน		2,421			786	ลีซอ	147
12	เดนมาร์ก		509			226	ไทยใหญ่	14,590
13	แอฟริกาใต้		738			69	มอญ	1,122
14	ฟินแลนด์		389			139	จีนฮ่อ	64
15	ฝรั่งเศส		3,692			993	อดีตทหารจีนคณะชาติ	4
16	อังกฤษ		9,564			1,220	จีนฮ่ออพยพพลเรือน	9
17	ฮ่องกง		50			13	จีนฮ่ออิสระ	72
18	อินโดนีเซีย		921			364	ผู้พลัดถิ่นสัญชาติเมียนมา	167
19	ไอร์แลนด์		505			54	ผู้หลบหนีเข้าเมืองจากเมียนมา-ถาวร	144
20	อิสราเอล		678			76	ผู้หลบหนีเข้าเมืองจากเมียนมา-นาย	85
21	อินเดีย		9,264			2,700	ลาวอพยพ	6
22	ไอซ์แลนด์		63			2	เนปาลอพยพ	4
23	อิตาลี		1,628			377	ไทยลื้อ	1,084
24	ญี่ปุ่น		15,256			21,410	ล่าหู่	262
25	เกาหลีเหนือ		72			-	ลัว	996
26	เกาหลีใต้		4,728			1,337	ไม่ระบุ	491
27	ศรีลังกา		234			98	อื่นๆ	1,782
28	มาเลเซีย		1,994			839	หมายเหตุ : เมียนมาและลาว มาตรา 13 ชนกลุ่มน้อย เป็นกลุ่มที่มีก่อนกลุ่มมติ ครม.3 สัญชาติ (เมียนมา ลาว กัมพูชา)	
29	นอร์เวย์		286			70		
30	เนปาล		493			52		
31	นิวซีแลนด์		566			120		
32	ฟิลิปปินส์		12,422			994		
33	ปากีสถาน		1,098			98		
34	รัสเซีย		2,188			199		
35	สวีเดน		1,033			246		
36	สิงคโปร์		1,513			461		
37	สวิตเซอร์แลนด์		888			204		
38	จีนไต้หวัน		3,313			1,958		
39	อเมริกัน		7,576			1,199		
40	เวียดนาม		654			155		
41	อื่นๆ	495	7,252			794		

ตารางที่ 2 จำนวนคนต่างด้าวเข้าเมืองถูกกฎหมาย (มาตรา 9 ชั่วคราว) ที่ได้รับอนุญาตทำงานใหม่ที่ราชอาณาจักร

จำแนกตามประเภทอาชีพและสัญชาติ

ประจำเดือน มกราคม - ธันวาคม 2558

หน่วยนับ : ตำแหน่ง

ประเภทอาชีพ	รวม (ตำแหน่ง)	สัญชาติ										
		ญี่ปุ่น	จีน	ฟิลิปปินส์	อเมริกัน	อังกฤษ	อินเดีย	เกาหลีใต้	ฝรั่งเศส	รัสเซีย	เยอรมัน	สัญชาติอื่นๆ
รวมทั้งสิ้น	65,172	11,797	9,721	5,933	4,596	3,748	3,694	2,393	1,942	1,529	1,295	18,524
ผู้จัดการฝ่ายอื่นๆ	13,786	2,067	2,085	724	402	783	1,438	817	634	482	293	4,061
ผู้ประกอบการวิชาชีพด้านการสอน	12,777	239	2,527	2,843	2,271	1,546	167	146	90	63	77	2,808
ผู้ประกอบการวิชาชีพด้านธุรกิจ	4,990	850	1,061	460	166	128	319	111	81	160	104	1,550
ช่างเทคนิคด้านต่างๆ	4,280	2,203	712	71	80	72	211	95	71	36	87	642
กรรมการผู้จัดการ ผู้บริหารระดับสูง	3,962	640	527	16	129	273	288	290	250	190	107	1,252
นักเขียนและศิลปิน	3,836	481	489	299	324	145	168	207	170	352	130	1,071
สถาปนิก วิศวกร	2,793	1,332	451	68	34	36	130	173	21	4	27	517
ผู้ปฏิบัติงานด้านการเงินและการขาย	2,704	1,288	123	62	118	97	118	52	27	16	58	745
ผู้ควบคุมเครื่องจักร	2,401	1,219	455	46	26	38	91	35	9	-	50	432
ผู้จัดการฝ่ายผลิตและฝ่ายปฏิบัติการ	1,748	347	248	72	69	76	179	74	112	15	50	506
อาชีพอื่นๆ	11,895	1,131	1,043	1,272	977	554	585	393	477	211	312	4,940

ตารางที่ 3 จำนวนคนต่างด้าวเข้าเมืองถูกกฎหมาย (มาตรา 9 ชั่วคราว) ที่ได้รับอนุญาตทำงานใหม่ทั่วราชอาณาจักร

จำแนกตามหมวดอุตสาหกรรมและสัญชาติ

ประจำเดือน มกราคม - ธันวาคม 2558

หน่วยนับ : ตำแหน่ง

หมวดอุตสาหกรรม	รวม (ตำแหน่ง)	สัญชาติ										
		ญี่ปุ่น	จีน	ฟิลิปปินส์	อเมริกัน	อังกฤษ	อินเดีย	เกาหลีใต้	ฝรั่งเศส	รัสเซีย	เยอรมัน	สัญชาติอื่นๆ
รวมทั้งสิ้น	65,172	11,797	9,721	5,933	4,596	3,748	3,694	2,393	1,942	1,529	1,295	18,524
A เกษตรกรรม การล่าสัตว์และการป่าไม้	197	39	42	3	6	6	18	4	4	4	-	71
B การประมง	14	1	3	-	-	-	-	-	-	-	1	9
C การทำเหมืองแร่และเหมืองหิน	443	20	47	17	69	30	21	1	7	5	2	224
D การผลิต	13,920	6,576	2,114	256	193	174	546	432	171	38	218	3,202
E การไฟฟ้า ก๊าซและการประปา	102	9	61	3	1	3	5	3	-	1	2	14
F การก่อสร้าง	2,337	299	538	111	34	69	120	278	57	8	24	799
G การขายส่ง การขายปลีก การซ่อมแซมยานยนต์ จักรยานยนต์ ฯ	7,017	1,742	1,162	195	144	170	1,002	226	161	71	95	2,049
H โรงแรมและภัตตาคาร	6,606	261	505	1,318	159	331	336	205	508	325	165	2,493
I การขนส่ง สถานที่เก็บสินค้าและการคมนาคม	2,985	305	517	59	60	122	130	168	68	205	119	1,232
J ตัวกลางทางการเงิน	884	313	96	26	22	55	72	19	19	3	12	247
K บริการด้านอสังหาริมทรัพย์ การให้เช่าและบริการทางธุรกิจ	7,400	1,163	687	467	374	580	627	287	390	346	247	2,232
L บริหารราชการและป้องกันประเทศ รวมทั้งการประกันสังคมภาคบังคับ	232	37	27	21	15	14	5	32	16	2	6	57
M การศึกษา	13,522	266	2,681	2,978	2,336	1,645	180	148	104	67	89	3,028
N การบริการด้านสุขภาพและงานสังคมสงเคราะห์	1,278	47	50	132	285	80	26	81	39	37	32	469
O บริการชุมชน สังคมและบริการส่วนบุคคลอื่นๆ	7,725	577	1,175	328	844	446	589	479	387	415	278	2,207
P ลูกจ้างในครัวเรือนส่วนบุคคล	34	-	1	-	-	-	-	-	-	1	-	32
Q องค์การระหว่างประเทศและองค์กรต่างประเทศอื่นๆ และสมาชิก	270	54	5	14	43	12	6	25	7	-	4	100
Z กิจการ อื่นๆ	206	88	10	5	11	11	11	5	4	1	1	59

ตารางที่ 4 จำนวนคนต่างด้าวเข้าเมืองถูกกฎหมาย (มาตรา 9 ชั่วคราว) ที่ได้รับอนุญาตทำงานใหม่ที่ราชอาณาจักร

จำแนกตามประเภทกิจการและสัญชาติ

ประจำเดือน มกราคม - ธันวาคม 2558

หน่วยนับ : ตำแหน่ง

ประเภทกิจการ	รวม (ตำแหน่ง)	สัญชาติ										
		ญี่ปุ่น	จีน	ฟิลิปปินส์	อเมริกัน	อังกฤษ	อินเดีย	เกาหลีใต้	ฝรั่งเศส	รัสเซีย	เยอรมัน	สัญชาติอื่นๆ
รวมทั้งสิ้น	65,172	11,797	9,721	5,933	4,596	3,748	3,694	2,393	1,942	1,529	1,295	18,524
การศึกษา มหาวิทยาลัย และวิทยาลัย	13,522	266	2,681	2,978	2,336	1,645	180	148	104	67	89	3,028
โรงแรมและภัตตาคาร	6,606	261	505	1,318	159	331	336	205	508	325	165	2,493
บริการด้านภาพยนตร์ ดนตรี และความบันเทิง	6,064	351	1,097	207	567	342	516	316	321	383	233	1,731
บริการด้านธุรกิจอื่น ๆ	4,567	704	379	326	262	401	222	214	267	195	154	1,443
การขายส่ง และการค้าเพื่อค้าขายหน้า	4,129	973	739	123	104	93	590	112	84	25	41	1,245
การผลิตอุปกรณ์และเครื่องมือทางวิทยุ โทรทัศน์	2,762	1,221	204	37	20	12	18	26	6	-	68	1,150
การก่อสร้าง	2,337	299	538	111	34	69	120	278	57	8	24	799
บริการด้านขนส่งและบริการด้านการท่องเที่ยว	2,027	171	361	28	41	79	70	126	47	203	77	824
การขายปลีก	1,957	192	358	55	29	67	396	102	63	45	39	611
การผลิตเครื่องเรือนและผลิตภัณฑ์อื่นๆ	1,793	1,052	109	30	21	9	143	21	25	3	20	360
กิจการอื่นๆ	19,408	6,307	2,750	720	1,023	700	1,103	845	460	275	385	4,840

ตารางที่ 6 จำนวนคนต่างด้าวเข้าเมืองถูกกฎหมาย (มาตรา 12 ประเภทส่งเสริมการลงทุน) ที่ได้รับอนุญาตทำงานใหม่ทั่วราชอาณาจักร

จำแนกตามประเภทอาชีพและสัญชาติ

ประจำเดือน มกราคม - ธันวาคม 2558

หน่วยนับ : ตำแหน่ง

ประเภทอาชีพ	รวม (ตำแหน่ง)	สัญชาติ										
		ญี่ปุ่น	จีน	อินเดีย	อังกฤษ	อเมริกัน	เกาหลีใต้	จีนไต้หวัน	ฝรั่งเศส	มาเลเซีย	ฟิลิปปินส์	สัญชาติอื่นๆ
รวมทั้งสิ้น	21,140	10,178	3,245	1,152	571	568	531	476	427	414	391	3,187
ผู้จัดการฝ่ายอื่นๆ	4,877	2281	653	231	159	150	196	160	156	98	76	717
สถาปนิก วิศวกร	4,758	2782	933	146	84	90	42	66	20	103	76	416
ช่างเทคนิคด้านต่างๆ	2,579	1267	407	144	46	76	28	64	39	76	68	364
ผู้ควบคุมเครื่องจักร	1,970	640	521	107	94	100	22	17	7	31	45	386
ผู้จัดการทั่วไป	1,165	648	165	65	19	17	35	32	26	17	12	129
ผู้จัดการฝ่ายผลิตและฝ่ายปฏิบัติการ	1,128	696	136	52	12	8	44	32	24	14	19	91
นักวิชาชีพด้านคอมพิวเตอร์	903	189	74	199	26	34	11	9	47	12	32	270
กรรมการผู้จัดการ ผู้บริหารระดับสูง	704	404	30	21	18	17	51	28	14	15	3	103
ผู้ประกอบการวิชาชีพด้านธุรกิจ	637	272	72	27	18	11	34	18	29	9	27	120
ผู้ปฏิบัติงานด้านการเงินและการขาย	494	199	34	22	24	25	22	8	14	21	8	117
อาชีพอื่นๆ	1,925	800	220	138	71	40	46	42	51	18	25	474

ตารางที่ 7 จำนวนคนต่างด้าวเข้าเมืองถูกกฎหมาย (มาตรา 12 ประเภทส่งเสริมการลงทุน) ที่ได้รับอนุญาตทำงานใหม่ทั่วราชอาณาจักร

จำแนกตามหมวดอุตสาหกรรมและสัญชาติ

ประจำเดือน มกราคม - ธันวาคม 2558

หน่วยนับ : ตำแหน่ง

หมวดอุตสาหกรรม	รวม (ตำแหน่ง)	สัญชาติ										
		ญี่ปุ่น	จีน	อินเดีย	อังกฤษ	อเมริกัน	เกาหลีใต้	จีนไต้หวัน	ฝรั่งเศส	มาเลเซีย	ฟิลิปปินส์	สัญชาติอื่นๆ
รวมทั้งสิ้น	21,140	10,178	3,245	1,152	571	568	531	476	427	414	391	3,187
A เกษตรกรรม การล่าสัตว์และการป่าไม้	71	44	1	4	1	1	-	-	2	1	5	12
B การประมง	-	-	-	-	-	-	-	-	-	-	-	-
C การทำเหมืองแร่และเหมืองหิน	1,185	52	127	65	110	148	6	10	15	63	40	549
D การผลิต	12,284	7,611	1,878	534	93	143	372	371	147	184	148	803
E การไฟฟ้า ก๊าซและการประปา	259	35	174	6	3	2	9	8	4	1	-	17
F การก่อสร้าง	76	40	-	6	6	2	2	3	2	2	3	10
G การขายส่ง การขายปลีก การซ่อมแซมยานยนต์ จักรยานยนต์ ฯ	2,700	1,239	465	204	85	67	45	55	66	26	66	382
H โรงแรมและภัตตาคาร	255	15	22	13	8	8	8	1	22	20	8	130
I การขนส่ง สถานที่เก็บสินค้าและการคมนาคม	1,185	194	467	40	40	37	36	14	49	41	24	243
J ตัวกลางทางการเงิน	232	70	25	22	4	11	3	-	19	2	2	74
K บริการด้านอสังหาริมทรัพย์ การให้เช่าและบริการทางธุรกิจ	2,025	527	65	190	141	105	34	7	74	31	63	788
L บริหารราชการและป้องกันประเทศ รวมทั้งการประกันสังคมภาคบังคับ	73	40	1	3	3	4	-	-	-	-	2	20
M การศึกษา	50	-	2	7	36	1	1	-	-	-	2	1
N การบริการด้านสุขภาพและงานสังคมสงเคราะห์	13	-	-	1	-	2	-	-	1	-	1	8
O บริการชุมชน สังคมและบริการส่วนบุคคลอื่นๆ	566	216	14	45	35	34	13	2	24	40	19	124
P ลูกจ้างในครัวเรือนส่วนบุคคล	-	-	-	-	-	-	-	-	-	-	-	-
Q องค์การระหว่างประเทศและองค์กรต่างประเทศอื่นๆ และสมาชิก	11	10	-	-	-	-	-	-	-	-	-	1
Z กิจการอื่นๆ	155	85	4	12	6	3	2	5	2	3	8	25

ตารางที่ 8 จำนวนคนต่างด้าวเข้าเมืองถูกกฎหมาย (มาตรา 12 ประเภทส่งเสริมการลงทุน) ที่ได้รับอนุญาตทำงานใหม่ทั่วราชอาณาจักร

จำแนกตามประเภทกิจการและสัญชาติ

ประจำเดือน มกราคม - ธันวาคม 2558

หน่วยนับ : ตำแหน่ง

ประเภทกิจการ	รวม (ตำแหน่ง)	สัญชาติ										
		ญี่ปุ่น	จีน	อินเดีย	อังกฤษ	อเมริกัน	เกาหลีใต้	จีนไต้หวัน	ฝรั่งเศส	มาเลเซีย	ฟิลิปปินส์	สัญชาติอื่นๆ
รวมทั้งสิ้น	21,140	10,178	3,245	1,152	571	568	531	476	427	414	391	3,187
การผลิตยานยนต์ รถพ่วงและรถกึ่งรถพ่วง	2,436	2,076	89	68	4	15	18	14	22	16	19	95
การขายส่ง และการค้าเพื่อค่านายหน้า	2,036	802	357	174	79	62	35	53	58	16	62	338
การผลิตอุปกรณ์และเครื่องมือทางวิทยุ โทรทัศน์	1,270	996	25	21	10	26	33	25	41	21	6	66
การผลิตผลิตภัณฑ์ยางและผลิตภัณฑ์พลาสติก	1,258	338	663	45	3	7	54	55	3	17	4	69
การผลิตเครื่องเรือนและการผลิตภัณฑ์อื่นๆ	1,184	828	35	79	3	11	17	30	11	9	9	152
การขุดเจาะน้ำมันปิโตรเลียมและแก๊สธรรมชาติ	1,131	37	109	64	109	148	2	7	15	63	34	543
การผลิตเครื่องจักรและอุปกรณ์	957	780	58	25	4	6	12	11	5	5	17	34
การผลิตเครื่องจักรที่ใช้พลังงานไฟฟ้า	946	601	56	37	2	6	101	70	2	14	14	43
การไปรษณีย์และการโทรคมนาคม	901	97	461	34	19	18	36	13	29	14	23	157
การผลิตผลิตภัณฑ์อาหารและเครื่องดื่ม	879	460	153	35	10	13	7	40	28	17	28	88
กิจการอื่นๆ	8,142	3,163	1,239	570	328	256	216	158	213	222	175	1,602

ตารางที่ 9 จำนวนคนต่างด้าวเข้าเมืองผิดกฎหมาย (มาตรา 13 ประเภทชนกลุ่มน้อย) ที่ได้รับอนุญาตทำงานใหม่ทั่วราชอาณาจักร

จำแนกตามหมวดอาชีพและสัญชาติ

ประจำเดือน มกราคม - ธันวาคม 2558

หน่วยนับ : ตำแหน่ง

หมวดอาชีพ	รวม (ตำแหน่ง)	สัญชาติ										
		ไทยใหญ่	เมียนมา	กระเหรี่ยง	มอญ	ไทลื้อ	จีน	ลีซอ	ผู้ผลิตถิ่น สัญชาติ เมียนมา	ผู้หลบหนีเข้า เมืองจาก เมียนมา-ลาว	ลาว	สัญชาติอื่น ๆ
รวมทั้งสิ้น	38,769	14,839	2,599	2,328	909	803	770	159	155	129	117	15,961
1 ผู้บัญญัติกฎหมาย ข้าราชการระดับอาวุโส, ผู้จัดการ	-	-	-	-	-	-	-	-	-	-	-	-
2 ผู้ประกอบวิชาชีพด้านต่าง ๆ	56	-	-	1	-	1	22	-	-	-	-	32
3 ช่างเทคนิคและผู้ปฏิบัติงานที่เกี่ยวข้อง	51	6	7	1	-	1	2	1	-	-	1	32
4 เสมียน เจ้าหน้าที่	17	1	2	1	2	-	-	3	-	-	-	8
5 พนักงานบริการ พนักงานขายในร้านค้าและตลาด	2,077	268	219	155	76	71	313	31	9	6	8	921
6 ผู้ปฏิบัติงานฝีมือด้านการเกษตรและประมง (แปรรูปขั้นพื้นฐาน)	1,198	130	225	164	150	12	2	6	8	3	33	465
7 ผู้ปฏิบัติงานโดยใช้ฝีมือในธุรกิจต่าง ๆ	741	152	161	75	45	21	24	8	8	6	11	230
8 ผู้ปฏิบัติงานในโรงงาน ผู้ควบคุมเครื่องจักรและผู้ปฏิบัติงานด้านการประกอบ	333	25	72	118	42	-	-	-	2	-	9	65
9 อาชีพงานพื้นฐาน	34,288	14,256	1,913	1,813	594	697	407	110	128	114	55	14,201
T ผู้ฝึกงาน	7	-	-	-	-	-	-	-	-	-	-	7
X ผู้ปฏิบัติงานซึ่งมีอาจจัดประเภทอาชีพได้	1	1	-	-	-	-	-	-	-	-	-	-

* พม่าและลาว ในกลุ่มนี้เป็นกลุ่มที่มีก่อนกลุ่มตามมติ ครม. 3 สัญชาติ (พม่า ลาวและกัมพูชา)

ตารางที่ 10 แสดงจำนวนคนต่างด้าวเข้าเมืองผิดกฎหมาย (มาตรา 13 ประเภทชนกลุ่มน้อย) ที่ได้รับอนุญาตทำงานใหม่ที่ราชอาณาจักร

จำแนกตามประเภทอาชีพและสัญชาติ

ประจำเดือน มกราคม - ธันวาคม 2558

หน่วยนับ : ตำแหน่ง

ประเภทอาชีพ	รวม (ตำแหน่ง)	สัญชาติ										
		ไทยใหญ่	เมียนมา	กระเหรี่ยง	มอญ	ไทลื้อ	จีน	ลีซอ	ผู้ผลิตถิ่นสัญชาติ เมียนมา	ผู้หลบหนีเข้าเมือง จากเมียนมา-ลาว	ลาว	สัญชาติอื่นๆ
รวมทั้งสิ้น	38,769	14,839	2,599	2,328	909	803	770	159	155	129	117	15,961
งานกรรมกร	34,602	14,278	2,042	1,968	654	671	413	109	130	111	74	14,152
งานทำสวนผักและผลไม้	1,026	107	197	108	112	11	-	3	8	3	32	445
งานซักรีดเสื้อผ้า	273	53	6	7	5	30	5	2	1	2	-	162
งานผลิตอาหารหรือเครื่องดื่ม	244	27	53	48	13	1	4	6	2	4	1	85
งานช่างทาสี	118	37	5	1	-	12	2	1	2	1	-	57
งานเลี้ยงสัตว์	107	22	18	19	25	1	1	3	-	-	1	17
งานช่างตัดเย็บเสื้อผ้า	74	12	27	4	15	1	-	-	-	-	-	15
งานขายอาหารหรือเครื่องดื่ม	44	16	5	6	1	-	3	-	1	1	-	11
งานช่างประกอบและซ่อมท่อไอเสียรถ	18	3	6	5	2	-	-	-	1	-	-	1
งานช่างเครื่องทอง เครื่องเงิน	15	-	9	3	2	1	-	-	-	-	-	-
อาชีพอื่นๆ	2,248	284	231	159	80	75	342	35	10	7	9	1,016

* เมียนมาและลาว ในกลุ่มนี้เป็นกลุ่มที่มีก่อนกลุ่มตามมติ ครม . 3 สัญชาติ (เมียนมา ลาวและกัมพูชา)

ตารางที่ 11 แสดงจำนวนคนต่างด้าวเข้าเมืองผิดกฎหมาย (มาตรา 13 ประเภทชนกลุ่มน้อย) ที่ได้รับอนุญาตทำงานใหม่ทั่วราชอาณาจักร

จำแนกตามหมวดอุตสาหกรรมและสัญชาติ

ประจำเดือน มกราคม - ธันวาคม 2558

หน่วยนับ : ตำแหน่ง

หมวดอุตสาหกรรม	รวม (ตำแหน่ง)	สัญชาติ										
		ไทยใหญ่	เมียนมา	กระเหรี่ยง	มอญ	ไทลื้อ	จีน	ลีซอ	ผู้พลัดถิ่น สัญชาติ เมียนมา	ผู้หลบหนีเข้า เมืองจาก เมียนมา-ลาว	ลาว	สัญชาติอื่นๆ
รวมทั้งสิ้น	38,769	14,839	2,599	2,328	909	803	770	159	155	129	117	15,961
A เกษตรกรรม การล่าสัตว์และการป่าไม้	6,055	2,426	644	317	190	77	127	21	16	9	42	2,186
B การประมง	335	6	8	38	19	7	2	-	4	2	-	249
C การทำเหมืองแร่และเหมืองหิน	124	19	11	39	4	-	19	-	2	-	-	30
D การผลิต	5,015	1,024	423	961	281	60	70	17	37	35	35	2,072
E การไฟฟ้า ก๊าซและการประปา	22	6	-	-	-	-	2	-	-	-	-	14
F การก่อสร้าง	15,035	7,917	767	356	174	318	51	31	41	39	14	5,327
G การขายส่ง การขายปลีก การซ่อมแซมยานยนต์ จักรยานยนต์ ฯ	4,572	1,177	367	278	123	95	280	37	29	21	9	2,156
H โรงแรมและภัตตาคาร	3,559	1,081	143	148	61	110	64	30	12	8	7	1,895
I การขนส่ง สถานที่เก็บสินค้าและการคมนาคม	327	97	17	23	6	2	11	5	1	1	-	164
J ตัวกลางทางการเงิน	104	11	5	2	-	1	56	5	-	-	-	24
K บริการด้านอสังหาริมทรัพย์ การให้เช่าและบริการทางธุรกิจ	870	352	49	20	8	18	7	3	3	4	2	404
L บริหารราชการและป้องกันประเทศ รวมทั้งการประกันสังคมภาคบังคับ	11	7	1	-	-	-	-	-	-	-	-	3
M การศึกษา	139	33	7	10	-	4	22	-	-	-	3	60
N การบริการด้านสุขภาพและงานสังคมสงเคราะห์	88	14	21	3	1	-	-	1	-	-	-	48
O บริการชุมชน สังคมและบริการส่วนบุคคลอื่นๆ	675	185	49	32	13	19	6	3	1	2	1	364
P ลูกจ้างในครัวเรือนส่วนบุคคล	1,832	482	86	101	29	92	53	6	9	8	4	962
Q องค์การระหว่างประเทศและองค์กรต่างประเทศอื่นๆ และสมาชิก	2	-	1	-	-	-	-	-	-	-	-	1
Z กิจการ อื่นๆ	4	2	-	-	-	-	-	-	-	-	-	2

* เมียนมาและลาว ในกลุ่มนี้เป็นกลุ่มที่มีก่อนกลุ่มตามมติ ครม. 3 สัญชาติ (เมียนมา ลาวและกัมพูชา)

ตารางที่ 12 แสดงจำนวนคนต่างด้าวเข้าเมืองผิดกฎหมาย (มาตรา 13 ประเภทชนกลุ่มน้อย) ที่ได้รับอนุญาตทำงานใหม่ทั่วราชอาณาจักร

จำแนกตามประเภทกิจการและสัญชาติ

ประจำเดือน มกราคม - ธันวาคม 2558

หน่วยนับ : ตำแหน่ง

ประเภทกิจการ	รวม (ตำแหน่ง)	สัญชาติ										
		ไทยใหญ่	เมียนมา	กระเหรี่ยง	มอญ	ไทลื้อ	จีน	ลีซอ	ผู้พลัดถิ่น สัญชาติเมียนมา	ผู้หลบหนีเข้า เมืองจาก เมียนมา-ถาวร	ลาว	สัญชาติอื่นๆ
รวมทั้งสิ้น	38,769	14,839	2,599	2,328	909	803	770	159	155	129	117	15,961
การก่อสร้าง	15,035	7,917	767	356	174	318	51	31	41	39	14	5,327
การเพาะปลูก การล่าสัตว์	5,934	2,376	636	304	183	77	127	21	16	9	42	2,143
โรงแรมและภัตตาคาร	3,559	1,081	143	148	61	110	64	30	12	8	7	1,895
การขายปลีก	2,418	615	179	117	59	51	187	21	13	6	3	1,167
ลูกจ้างในครัวเรือนส่วนบุคคล	1,832	482	86	101	29	92	53	6	9	8	4	962
การผลิตผลิตภัณฑ์อาหารและเครื่องดื่ม	1,799	399	143	383	93	27	20	14	17	2	2	699
การขายส่ง และการค้าเพื่อค้าขายหน้า	1,789	452	139	133	56	38	85	14	15	6	5	846
การผลิตผลิตภัณฑ์จากแร่โลหะ	741	147	43	205	30	6	4	1	2	24	10	269
บริการด้านธุรกิจอื่น ๆ	675	255	35	16	8	14	5	3	2	2	2	333
กิจกรรมด้านการบริการอื่น ๆ	500	150	20	19	6	12	2	3	-	2	1	285
กิจการอื่นๆ	4,487	965	408	546	210	58	172	15	28	23	27	2,035

* พม่าและลาว ในกลุ่มนี้เป็นกลุ่มที่มีก่อนกลุ่มตามมติ ครม. 3 สัญชาติ (พม่า ลาวและกัมพูชา)

ตารางที่ 13 จำนวนคนต่างด้าวได้รับอนุญาตทำงานใหม่ทั่วราชอาณาจักร

จำแนกตามลักษณะการเข้าเมือง ประเภทคนต่างด้าวและสัญชาติ

ประจำเดือน มกราคม - ธันวาคม 2558

หน่วยนับ : ตำแหน่ง

คนต่างด้าวที่ได้รับอนุญาตทำงานใหม่ทั่วราชอาณาจักร					
ลำดับ	สัญชาติ	มาตรา 9 ทั่วไป	มาตรา 12 ส่งเสริมการลงทุน BOI	สัญชาติ	มาตรา 13 ชนกลุ่มน้อย
	รวม	65,172	21,140	รวม	38,769
1	เนเธอร์แลนด์	532	100	กัมพูชา	-
2	ออสเตรเลีย	80	29	เมียนมา	2,599
3	ออสเตรเลีย	1,143	304	จีน	770
4	บังกลาเทศ	164	31	ลาว	117
5	เบลเยียม	239	55	เนปาล	5
6	เมียนมา	668	118	เวียดนาม	1
7	แคนาดา	872	216	กระเหรี่ยง	2,328
8	จีน	9,721	3,245	มูเซอ	66
9	เยอรมัน	1,295	299	เย้า	-
10	เดนมาร์ก	235	97	อีเก้อ	76
11	แอฟริกาใต้	504	44	ลีซอ	159
12	ฟินแลนด์	330	54	ไทยใหญ่	14,839
13	ฝรั่งเศส	1,942	427	มอญ	909
14	อังกฤษ	3,748	571	จีนฮ่อ	49
15	ฮ่องกง	26	4	อดีตทหารจีนคณะชาติ	3
16	อินโดนีเซีย	952	291	จีนฮ่ออพยพพลเรือน	7
17	ไอร์แลนด์	258	18	จีนฮ่ออิสระ	63
18	อิสราเอล	220	19	ผู้พลัดถิ่นสัญชาติพม่า	155
19	อินเดีย	3,694	1,152	ผู้หลบหนีเข้าเมืองจากเมียนมา-ถาวร	129
20	ไอร์แลนด์	50	-	ผู้หลบหนีเข้าเมืองจากเมียนมา-นาย	57
21	อิตาลี	754	134	ลาวอพยพ	6
22	ญี่ปุ่น	11,797	10,178	เนปาลอพยพ	2
23	เกาหลีเหนือ	50	5	ไทยลี้	803
24	เกาหลีใต้	2,393	531	ไม่ระบุ	431
25	ศรีลังกา	90	87	อื่นๆ	15,195
26	มาเลเซีย	1,110	414	หมายเหตุ: มาตรา 9 พิสูจน์สัญชาติและนำเข้า MOU ไม่ได้อยู่ในตารางนี้	
27	นอร์เวย์	116	32		
28	เนปาล	223	17		
29	นิวซีแลนด์	245	50		
30	ฟิลิปปินส์	5,933	391		
31	ปากีสถาน	537	32		
32	รัสเซีย	1,529	118		
33	สวีเดน	642	149		
34	สิงคโปร์	710	181		
35	สวิตเซอร์แลนด์	330	66		
36	จีนไต้หวัน	909	476		
37	อเมริกัน	4,596	568		
38	เวียดนาม	629	116		
39	อื่นๆ	5,906	521		