



วารสาร

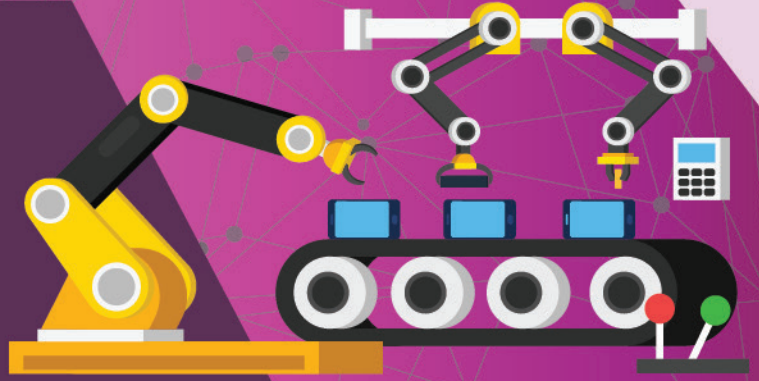
ปีที่ 11 ฉบับที่ 8 ประจำเดือนสิงหาคม 2562

สถานการณ์ตลาดแรงงานภาคกลาง

กรุงเทพมหานคร ~ สมุทรปราการ ~ นนทบุรี ~ ปทุมธานี ~ พระนครศรีอยุธยา ~ ชัยนาท ~ ลพบุรี ~ สระบุรี ~ สิงห์บุรี ~ อ่างทอง

ความต้องการแรงงานในภาคกลางโดยรวมลดลง
จากช่วงเดียวกันของปีก่อน ร้อยละ 9.17
อุตสาหกรรมที่มีความต้องการแรงงานมาก

- การผลิต
- การขายส่ง การขายปลีก ฯ
- กิจกรรมการบริหารและบริการสนับสนุน



บทบรรณาธิการ...

สถานการณ์ตลาดแรงงานภาคกลาง ข้อมูลเดือนกรกฎาคม 2562
เปรียบเทียบกับช่วงเดียวกันของปีก่อน ความต้องการแรงงานโดยรวมลดลง
ร้อยละ 9.17 สาขาอาชีพที่มีความต้องการแรงงานมากที่สุด คือแรงงานบรรจุ
ผลิตภัณฑ์ การเดินทางไปทำงานต่างประเทศลดลง ร้อยละ 5.79 ในขณะที่
การอนุญาตให้คนต่างด้าวทำงานใหม่เพิ่มขึ้น ร้อยละ 15.57 สำหรับภาวะ
การลงทุน จำนวนโรงงานขออนุญาตเปิดกิจการใหม่ลดลง ร้อยละ 26.83
และการจ้างงานลดลง ร้อยละ 34.08

หากท่านมีข้อคิดเห็นหรือข้อเสนอแนะ สามารถติดต่อได้ที่
E-mail: lmi@doe.go.th lmicenter@windowslive.com

คณะผู้จัดทำ...

อำนวยการโดย : นางสาวสุกัญญา ภูพัฒน์นกุล
ผู้อำนวยการกองบริหารข้อมูลตลาดแรงงาน
จัดทำโดย : ศูนย์บริหารข้อมูลตลาดแรงงาน
กองบริหารข้อมูลตลาดแรงงาน กรมการจัดหางาน

สารบัญ...

ภาวะความต้องการแรงงาน	2
ภาวะการลงทุน	3
การไปทำงานต่างประเทศ	4
การทำงานของคนต่างด้าว	4

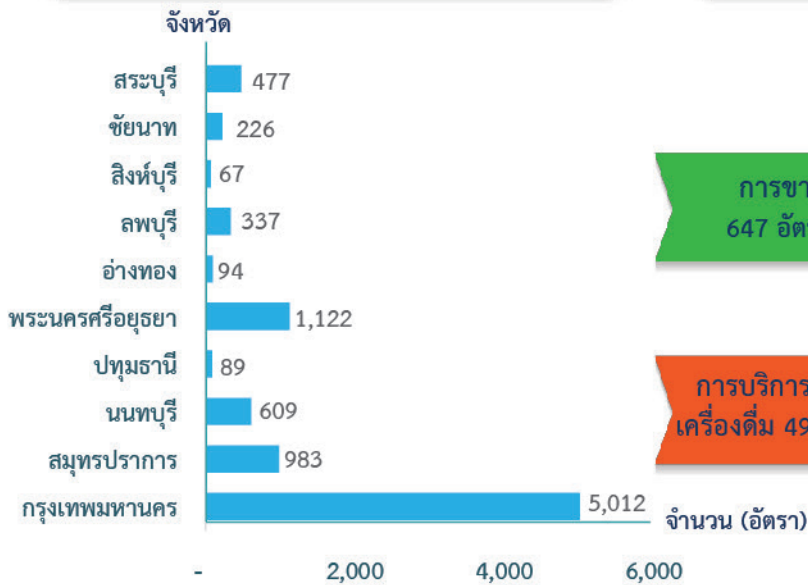


ภาวะความต้องการแรงงานภาคกลาง

ข้อมูลการให้บริการจัดหางานของกรมการจัดหางาน เดือนกรกฎาคม 2562 ภาคกลางมีความต้องการแรงงาน จำนวน 9,016 อัตรา สาขาอุตสาหกรรมที่มีความต้องการแรงงานมากที่สุด คือ การขายส่งยกเว้นยานยนต์และจักรยานยนต์ โดยมีความต้องการผู้ที่จบการศึกษาระดับมัธยมศึกษามากที่สุด



ความต้องการแรงงาน จำแนกรายจังหวัด



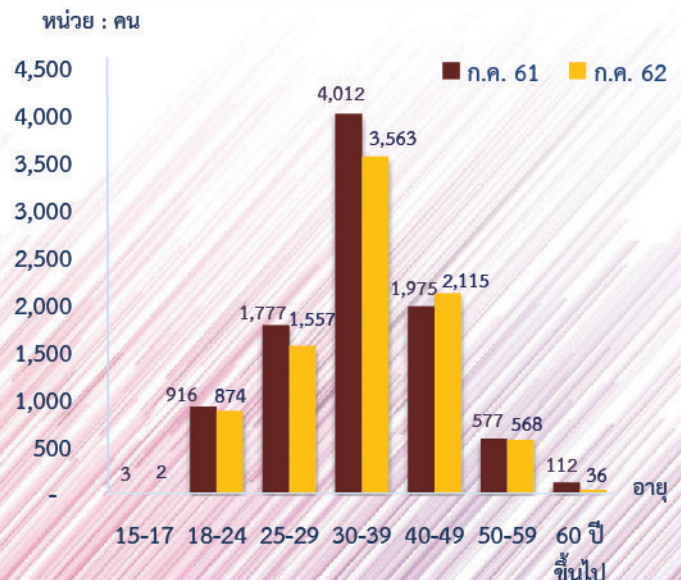
5 อันดับ สาขาอุตสาหกรรมที่มีความต้องการแรงงานมาก



ผู้สมัครงานที่มาใช้บริการ จำแนกตามวุฒิการศึกษา



ผู้สมัครงานที่มาใช้บริการ จำแนกตามอายุ



อาชีพที่ได้รับการบรรจุงานมาก 5 อันดับ

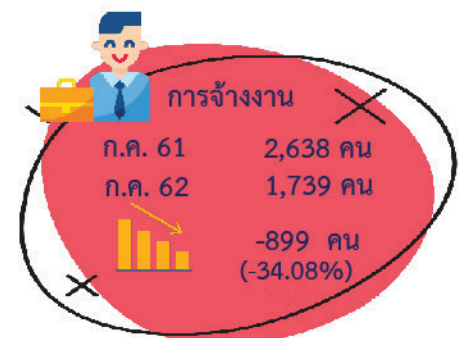
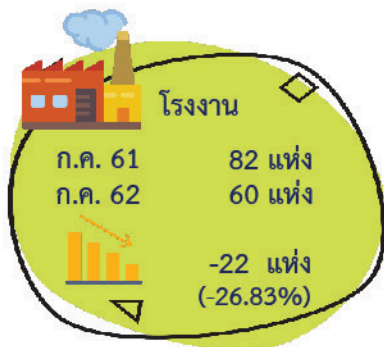


อุตสาหกรรมที่ได้รับการบรรจุงานมาก 5 อันดับ



ภาวะการลงทุน

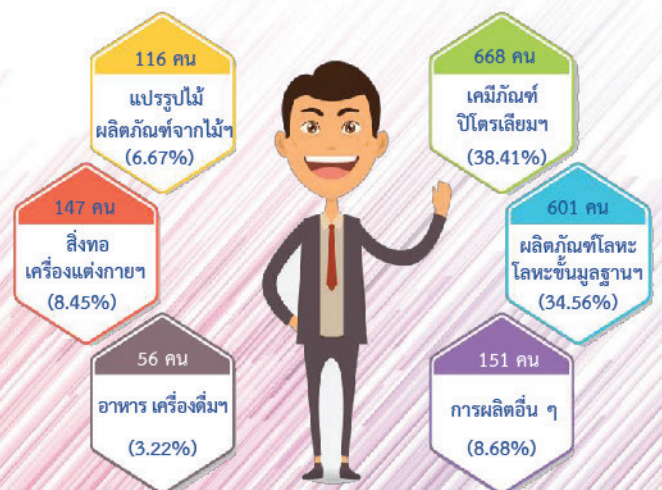
ข้อมูลจากกรมโรงงานอุตสาหกรรม การลงทุนใน 10 จังหวัดภาคกลาง เดือนกรกฎาคม 2562 มีจำนวนโรงงานที่ได้รับอนุญาตให้เปิดกิจการใหม่ จำนวน 60 แห่ง ลดลงร้อยละ 26.83 จำนวนเงินลงทุน 4,162.21 ล้านบาท ลดลงร้อยละ 70.97 และการจ้างงานจำนวน 1,739 คน ลดลงร้อยละ 34.08 เมื่อเปรียบเทียบกับช่วงเดียวกันของปีก่อน โดยจังหวัดสมุทรปราการ มีจำนวนโรงงานขออนุญาตเปิดกิจการใหม่มากที่สุด



โรงงานที่ได้รับอนุญาตให้ประกอบกิจการใหม่ จำแนกรายจังหวัด



การจ้างงาน จำแนกตามประเภทกิจการ





การไปทำงานต่างประเทศ

ข้อมูลจากกองบริหารแรงงานไทยไปต่างประเทศ แรงงานไทยใน 10 จังหวัดภาคกลาง ได้รับอนุญาตให้เดินทางไปทำงานต่างประเทศ เดือนกรกฎาคม 2562 จำนวน 684 คน จำแนกเป็นการเดินทาง 5 วิธี จำนวน 288 คน และ RE-ENTRY จำนวน 396 คน เปรียบเทียบกับช่วงเดียวกันของปีก่อนลดลง ร้อยละ 5.79

จำแนกตามประเภทการเดินทาง

กรกฎาคม 2561

- 93 เดินทางด้วยตนเอง
- 27 กรมการจัดหางานจัดส่ง
- 117 นายจ้างพาไปทำงาน
- 74 นายจ้างส่งไปฝึกงาน
- 49 บริษัทจัดหางานจัดส่ง
- 366 RE-ENTRY

หน่วย : คน

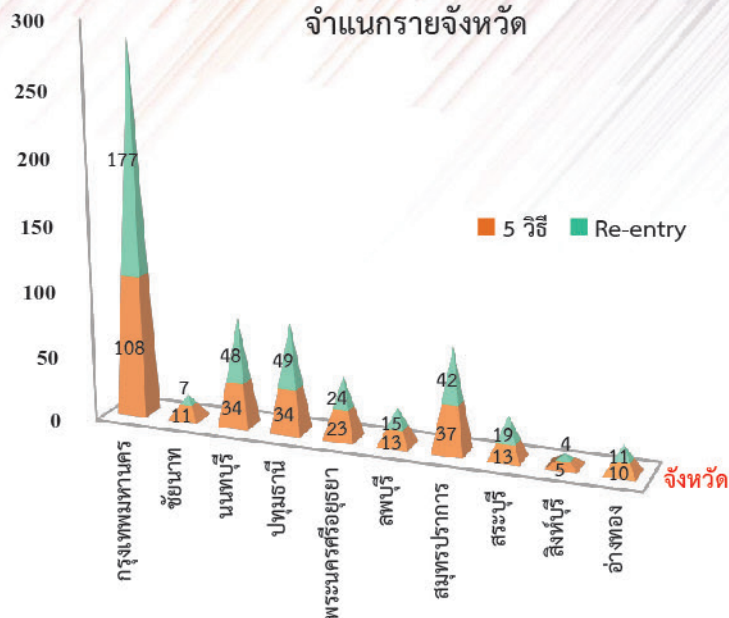
กรกฎาคม 2562

- 83 เดินทางด้วยตนเอง
- 27 กรมการจัดหางานจัดส่ง
- 82 นายจ้างพาไปทำงาน
- 51 นายจ้างส่งไปฝึกงาน
- 45 บริษัทจัดหางานจัดส่ง
- 396 RE-ENTRY

หน่วย : คน

จำนวน (คน)

จำแนกรายจังหวัด



5 อันดับประเทศที่แรงงานไทยเดินทางไปทำงาน



- ญี่ปุ่น 102 คน
- สหรัฐอเมริกา 58 คน
- ไต้หวัน 46 คน
- บังคลาเทศ 41 คน
- สหรัฐอเมริกาหรับเอมิเรตส์ 38 คน

การทำงานของคนต่างด้าว

ข้อมูลจากสำนักบริหารแรงงานต่างด้าว คนต่างด้าวได้รับอนุญาตให้ทำงานใหม่ใน 10 จังหวัดภาคกลางเดือนกรกฎาคม 2562 จำนวน 5,798 คน เพิ่มขึ้นจากช่วงเดียวกันของปีก่อน ร้อยละ 15.57

จำแนกตามประเภทการอนุญาต

ชั่วคราว 4,575 คน (78.90%)

ส่งเสริมการลงทุน 1,153 คน (19.89%)

มาตรา 13 (เฉพาะชนกลุ่มน้อย) 70 คน (1.21%)

5 อันดับประเทศที่คนต่างด้าวขออนุญาตใหม่

- ญี่ปุ่น 1,469 คน (25.34%)
- จีน 1,233 คน (21.27%)
- ฟิลิปปินส์ 426 คน (7.35%)
- อินเดีย 413 คน (7.12%)
- สาธารณรัฐเกาหลี 267 คน (4.61%)

จำแนกรายจังหวัด

กรุงเทพมหานคร	4,506 คน (77.72%)
พระนครศรีอยุธยา	479 คน (8.26%)
สมุทรปราการ	279 คน (4.81%)
ปทุมธานี	228 คน (3.93%)
นนทบุรี	148 คน (2.55%)
ลพบุรี	111 คน (1.91%)
สระบุรี	26 คน (0.45%)
สิงห์บุรี	16 คน (0.28%)
อ่างทอง	5 คน (0.09%)