



North Eastern Labour Market Situation

สถานการณ์ตลาดแรงงานภาคตะวันออกเฉียงเหนือ

ปีที่ 11 ฉบับที่ 8 ประจำเดือนสิงหาคม ปี 2562



- ผู้มีงานทำ 9.50 ล้านคน ลดลงจากปีก่อนร้อยละ 3.86
- ผู้ว่างงาน 4.40 หมื่นคน ลดลงจากปีก่อน ร้อยละ 49.53 คิดเป็นอัตราการว่างงาน ร้อยละ 0.46
- ความต้องการแรงงานภาคตะวันออกเฉียงเหนือ ณ เดือนสิงหาคม 2562 จำนวน 5,848 อัตรา เพิ่มขึ้นจากปีก่อนร้อยละ 78.29



บทสรุป

สถานการณ์ตลาดแรงงานภาคตะวันออกเฉียงเหนือ เดือนสิงหาคม ปี 2562
 ความต้องการแรงงาน จำนวน 5,848 อัตรา
 เพิ่มขึ้นจากช่วงเดียวกันของปีก่อนร้อยละ 78.29
 ผู้มีงานทำ 9.50 ล้านคน ลดร้อยละ 3.86
 ผู้ว่างงาน 4.40 หมื่นคน ลดร้อยละ 49.53
 คิดเป็นอัตราการว่างงานร้อยละ 0.46
 ทั้งนี้ผู้ที่สนใจสามารถดูรายละเอียดข้อมูลและ
 ติดตามสถานการณ์ตลาดแรงงานภาคตะวันออกเฉียงเหนือได้ที่
www.doe.go.th/lmi-ne พบกัณฉบับหน้า...

คณะผู้จัดทำ

ผู้อำนวยการจัดทำ : นางสาวสุกัญญา ภูพัฒน์กุล
 ผู้อำนวยการกองบริหารข้อมูลตลาดแรงงาน

ผู้จัดทำ :
 ศูนย์บริหารข้อมูลตลาดแรงงานภาคตะวันออกเฉียงเหนือ
 ศาลากลางจังหวัดขอนแก่น ชั้น 3 (หลังเก่า)
 ถนนศูนย์ราชการ ตำบลในเมือง อำเภอเมือง
 จังหวัดขอนแก่น 40000
 โทรศัพท์ : 0-4323-9016, 0-4323-4752
 โทรสาร : 0-4323-9016
 เว็บไซต์ : www.doe.go.th/lmi-ne
 E-mail : lm_kkn@doe.go.th



QR CODE

www.doe.go.th/lmi-ne

สารบัญ

การให้บริการจัดหางานในประเทศโดยรัฐ	2
ภาวะการมีงานทำของประชากร	3
ภาวะการลงทุน	4
การไปทำงานต่างประเทศ	4
การทำงานของคนต่างด้าว	4

วัตถุประสงค์ เพื่อเผยแพร่สถานการณ์ตลาดแรงงานในภาคตะวันออกเฉียงเหนือ

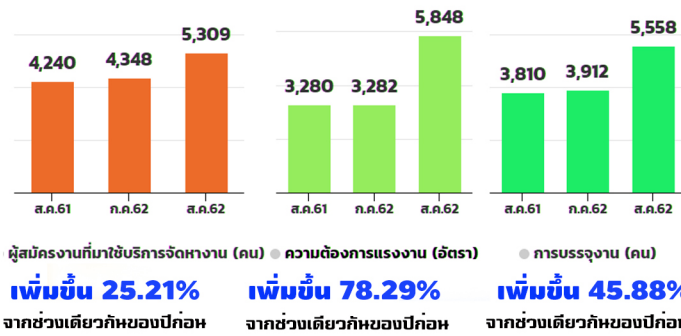
ดูรายละเอียดเพิ่มเติมและ
 ติดตามสถานการณ์ตลาดแรงงานภาค ๆ ได้ที่...

QR CODE สถานการณ์ตลาดแรงงาน
 ภาคตะวันออกเฉียงเหนือ



การให้บริการจัดหางานในประเทศไทยโดยรัฐ

ผู้สมัครงาน ความต้องการแรงงาน การบรรจุงาน เดือน สิงหาคม 2562

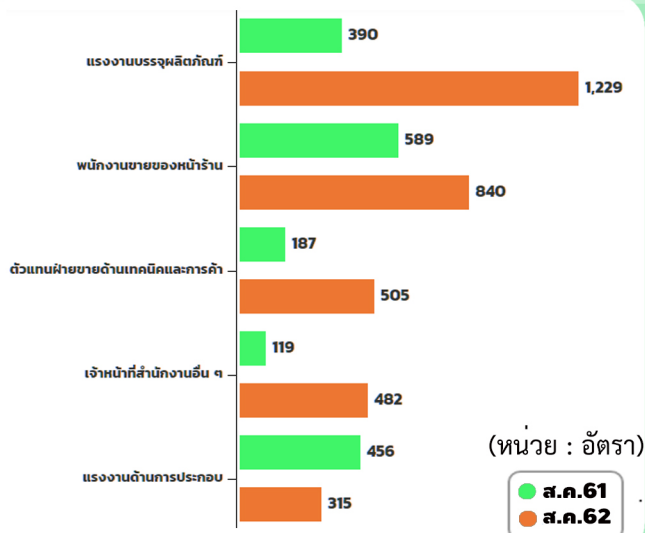


ผู้สมัครงานที่มาใช้บริการจัดหางาน



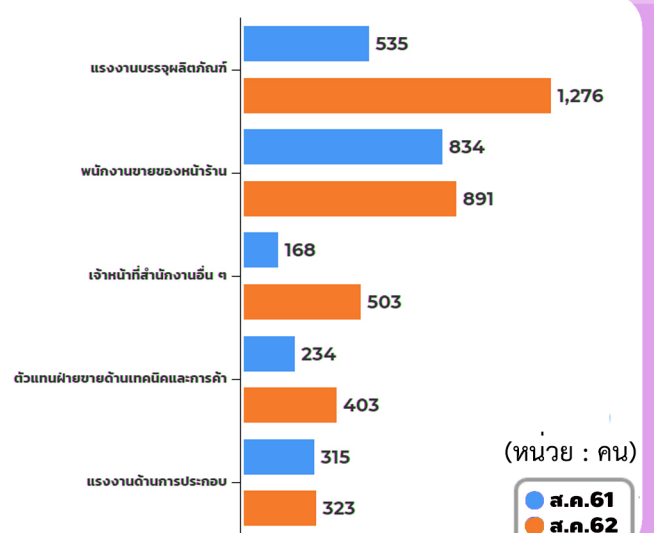
ความต้องการแรงงาน

รวม 5,848 อัตรา เพิ่มขึ้น 78.29% จากช่วงเดียวกันของปีก่อน



การบรรจุงาน

รวม 5,558 คน เพิ่มขึ้น 45.88% จากช่วงเดียวกันของปีก่อน

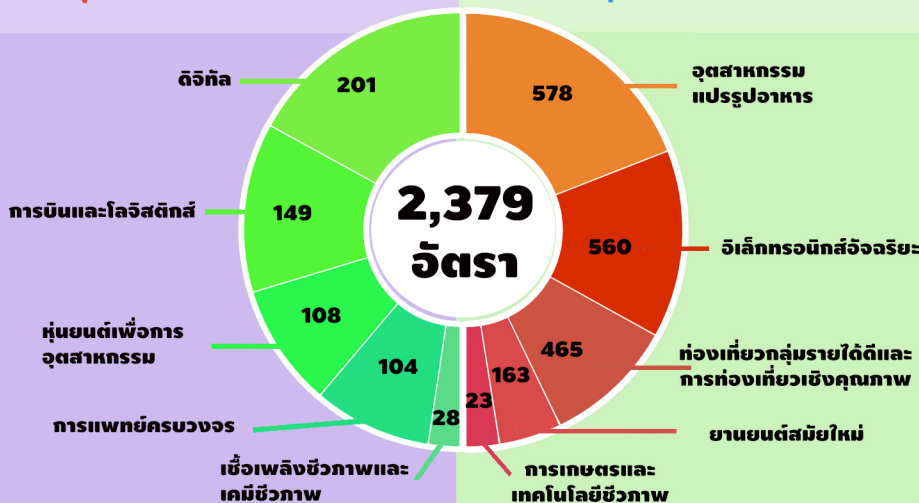


ความต้องการแรงงาน ใน 10 อุตสาหกรรมเป้าหมาย เดือน สิงหาคม 2562 เพิ่มขึ้น 39.78% จากช่วงเดียวกันของปีก่อน

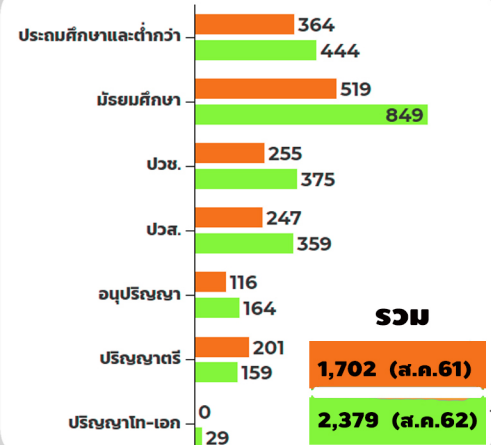
New S-Curve อุตสาหกรรมแห่งอนาคต

(หน่วย : อัตรา)

First S - Curve ด้วยอุตสาหกรรมเดิมที่มีศักยภาพ



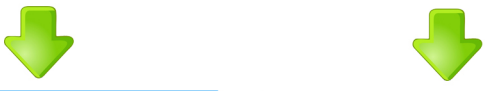
จำแนกตามระดับการศึกษา



ภาวะการมีงานทำของประชากร

ภาวะความต้องการแรงงานภาคตะวันออกเฉียงเหนือ เดือน สิงหาคม 2562

ประชากรอายุ 15 ปีขึ้นไป 15 ล้านคน



ผู้อยู่ในกำลังแรงงาน
9.58 ล้านคน

ผู้มีงานทำ 9.50 ล้านคน

ผู้ว่างงาน 4.40 หมื่นคน
(อัตราการว่างงาน ร้อยละ 0.46)

รอฤดูกาล 3.53 หมื่นคน

ผู้นอกกำลังแรงงาน
5.42 ล้านคน

ทำงานบ้าน 1.35 ล้านคน

เรียนหนังสือ 1.30 ล้านคน

อื่น ๆ 7.40 ล้านคน



ที่มา : สำนักงานสถิติแห่งชาติ

ประเภทอุตสาหกรรมที่สำคัญของผู้มีงานทำ 5 อันดับแรก

-  **5.28** (หน่วย : ล้านคน)
การเกษตรกรรม ป่าไม้ ประมง
-  **1.20**
การขายส่งและขายปลีก
-  **0.66**
การผลิต
-  **0.51**
การบริหารราชการ
-  **0.47**
การก่อสร้าง

เปรียบเทียบผู้มีงานทำ ปี 61-62

(หน่วย : ล้านคน)



ที่มา : สำนักงานสถิติแห่งชาติ

ลดลง 3.86%

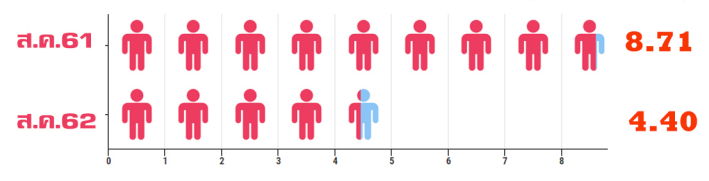
ประสบการณ์ทำงานของผู้ว่างงาน

ไม่เคยทำงานมาก่อน 2.06 (หน่วย : หมื่นคน)

- เคยทำงานมาก่อน 2.34**
-  **1.81**
ภาคการบริการและการค้า
-  **0.52**
ภาคการผลิต

เปรียบเทียบการว่างงาน ปี 61-62

(หน่วย : หมื่นคน)



ที่มา : สำนักงานสถิติแห่งชาติ

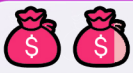
ลดลง 49.53%


ภาวะการลงทุน

ในภาคตะวันออกเฉียงเหนือ เดือน สิงหาคม 2562

สิงหาคม 61

 47 แห่ง

 878 ล้านบาท

 418 คน

COMPARE

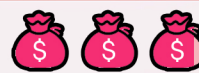
จำนวนโรงงาน

ขนาดการลงทุน

การจ้างงาน

สิงหาคม 62

 47 แห่ง

เพิ่มขึ้น 60.29%  1,408 ล้านบาท

เพิ่มขึ้น 320.33%  1,757 คน

ที่มา :

กรมโรงงานอุตสาหกรรม

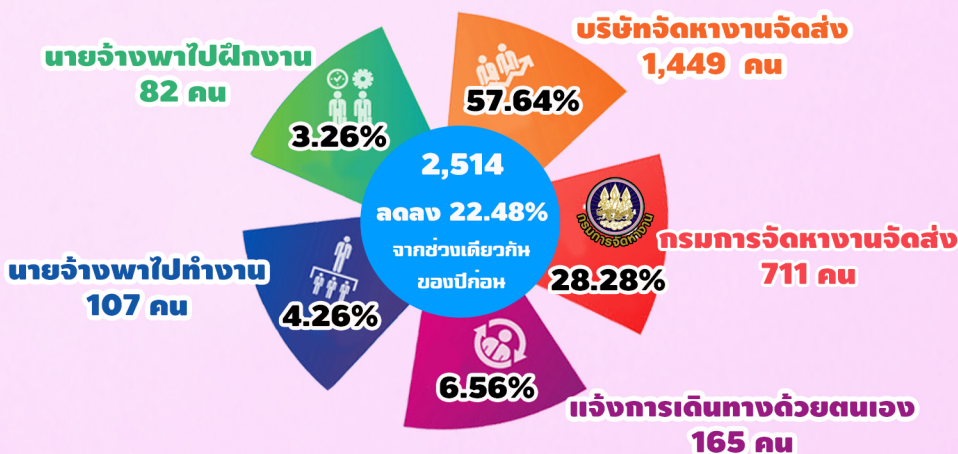
อุตสาหกรรมแปรรูปไม้ ผลิตภัณฑ์จากไม้ ได้รับอนุญาตให้ประกอบกิจการมากที่สุด จำนวน 17 แห่ง เงินลงทุน 211.85 ล้านบาท เกิดการจ้างงาน 133 คน

การไปทำงานต่างประเทศ

ในภาคตะวันออกเฉียงเหนือ เดือน สิงหาคม 2562

Re-entry VISA 1,930 คน
ลดลง 2.67% จากช่วงเดียวกันของปีก่อน

(หน่วย:คน)



จำแนกตามวุฒิการศึกษา

ส.ค. 61 vs ส.ค. 62

ส.ค. 61	ประเภท	ส.ค. 62
510	ประถม	379
2,274	มัธยม	1,782
358	อาชีวะ	274
101	ป.ตรี>	79
3,243	รวม	2,514

ที่มา : กองบริหารแรงงานไทยไปต่างประเทศ

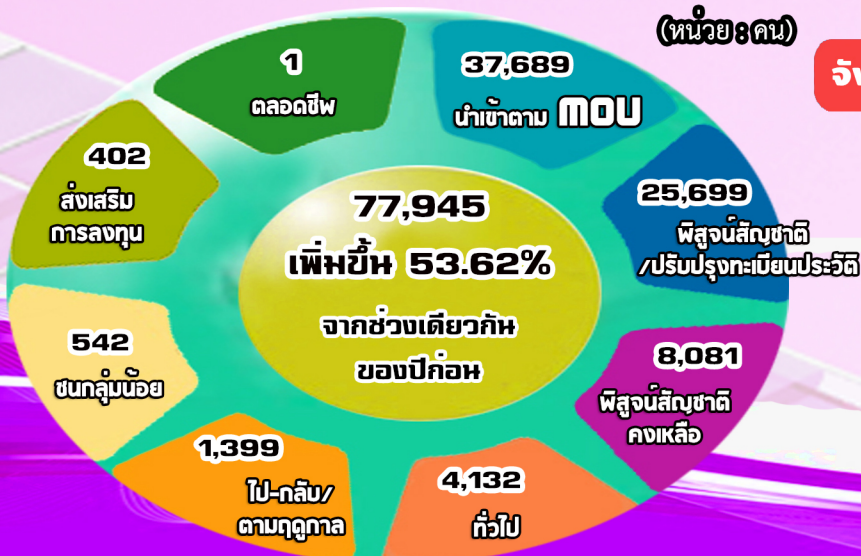
การทำงานของคนต่างด้าว

จำนวนคนต่างด้าวกงเหลือ

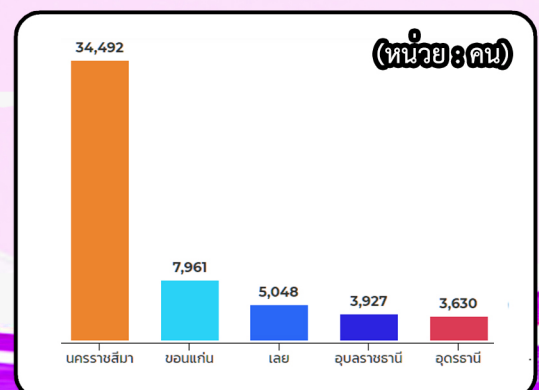
ในภาคตะวันออกเฉียงเหนือ เดือน กรกฎาคม 2562

(หน่วย:คน)

จังหวัดที่มีจำนวนคนต่างด้าวกงเหลือมากที่สุด



(หน่วย:คน)



ที่มา : สำนักบริหารแรงงานต่างด้าว