



## เรื่อง

สถานการณ์แรงงานและความต้องการแรงงาน  
รายจังหวัด ประจำเดือนกันยายน 2562



ดาวน์โหลดไฟล์ Excel ที่นี่...

ตารางที่ 1 ประชากรอายุ 15 ปีขึ้นไป จำแนกตามสถานภาพแรงงานรายจังหวัด ไตรมาสที่ 2 (เมษายน - มิถุนายน) 2562

จังหวัด	ประชากร อายุ 15 ปี ขึ้นไป	กำลังแรงงานรวม				ผู้ไม่อยู่ในกำลังแรงงาน			
		รวม	ผู้มีงานทำ	ผู้ว่างงาน	ผู้ที่รอดฤดูกาล	รวม	ทำงานบ้าน	เรียนหนังสือ	อื่น ๆ
<b>รวม</b>	<b>56,541,221</b>	<b>38,420,133</b>	<b>37,781,802</b>	<b>376,926</b>	<b>261,404</b>	<b>18,121,088</b>	<b>5,332,584</b>	<b>4,341,493</b>	<b>8,447,011</b>
1. กรุงเทพมหานคร	7,621,530	5,357,986	5,302,518	49,734	5,734	2,263,544	650,639	572,779	1,040,125
2. สมุทรปราการ	1,898,118	1,379,995	1,357,410	19,183	3,402	518,123	195,875	104,047	218,201
3. นนทบุรี	1,424,971	949,302	940,245	9,057	-	475,669	163,381	96,724	215,564
4. ปทุมธานี	1,353,698	951,903	934,309	17,594	-	401,795	141,418	107,296	153,081
5. พระนครศรีอยุธยา	741,069	524,545	517,245	7,299	-	216,524	60,212	51,078	105,234
6. อ่างทอง	217,889	139,454	137,663	1,791	-	78,435	19,250	14,272	44,913
7. ลพบุรี	649,396	436,600	423,284	9,560	3,756	212,796	47,155	51,154	114,487
8. สิงห์บุรี	175,390	113,648	111,644	1,968	36	61,742	19,576	11,903	30,263
9. ชัยนาท	265,740	173,241	171,058	2,073	110	92,499	27,664	15,932	48,903
10. สระบุรี	596,526	393,746	384,788	8,958	-	202,780	62,651	40,928	99,201
11. ชลบุรี	1,489,400	1,054,333	1,050,597	3,570	166	435,067	143,705	98,795	192,568
12. ระยอง	756,080	591,925	585,316	6,609	-	164,155	54,058	40,705	69,392
13. จันทบุรี	461,130	346,931	345,671	1,260	-	114,199	28,076	29,819	56,304
14. ตราด	235,719	176,365	175,270	1,094	-	59,354	20,950	12,864	25,540
15. ฉะเชิงเทรา	675,869	448,125	445,464	2,191	471	227,744	92,129	50,194	85,421
16. ปราจีนบุรี	518,482	386,084	384,506	1,463	115	132,398	41,026	28,855	62,517
17. นครนายก	238,132	156,144	155,853	44	247	81,988	23,725	20,060	38,203
18. สระแก้ว	494,464	309,557	299,374	9,420	763	184,907	61,460	28,860	94,587

จังหวัด	ประชากร อายุ 15 ปี ขึ้นไป	กำลังแรงงานรวม				ผู้ไม่อยู่ในกำลังแรงงาน			
		รวม	ผู้มีงานทำ	ผู้ว่างงาน	ผู้ที่รอฤดูกาล	รวม	ทำงานบ้าน	เรียนหนังสือ	อื่น ๆ
19. ราชบุรี	668,249	454,420	451,346	3,075	-	213,829	55,458	49,006	109,365
20. กาญจนบุรี	646,678	465,033	455,111	5,725	4,196	181,645	55,662	38,533	87,450
21. สุพรรณบุรี	720,756	472,879	462,473	1,965	8,442	247,877	64,757	45,589	137,531
22. นครปฐม	950,946	682,689	677,248	5,441	-	268,257	83,307	63,981	120,969
23. สมุทรสาคร	886,272	712,329	708,925	3,404	-	173,943	57,784	49,971	66,189
24. สมุทรสงคราม	163,104	111,203	110,443	760	-	51,901	20,232	9,481	22,188
25. เพชรบุรี	401,437	273,493	270,454	3,039	-	127,944	29,532	32,466	65,945
26. ประจวบคีรีขันธ์	375,985	266,777	265,950	827	-	109,208	35,767	24,962	48,479
27. เชียงใหม่	1,457,333	1,023,822	1,016,415	7,408	-	433,511	89,524	131,154	212,832
28. ลำพูน	356,854	256,068	255,030	1,038	-	100,786	29,425	16,939	54,422
29. ลำปาง	633,013	386,425	380,387	3,780	2,257	246,588	68,146	50,577	127,864
30. อุดรดิตถ์	362,890	211,589	206,737	2,320	2,532	151,301	51,195	32,203	67,903
31. แพร่	362,863	233,303	221,544	2,781	8,978	129,560	40,381	26,310	62,868
32. น่าน	362,071	236,459	230,400	3,940	2,119	125,612	39,482	27,220	58,910
33. พะเยา	347,086	223,105	220,394	1,766	945	123,981	36,589	29,429	57,963
34. เชียงราย	954,023	620,174	617,967	-	2,207	333,849	84,563	81,244	168,042
35. แม่ฮ่องสอน	152,452	109,280	106,923	551	1,806	43,172	10,190	11,428	21,554
36. นครสวรรค์	815,093	543,157	529,821	3,353	9,983	271,936	84,901	57,768	129,267
37. อุทัยธานี	237,857	150,605	149,080	399	1,126	87,252	27,845	13,497	45,909
38. กำแพงเพชร	626,289	429,269	414,060	9,254	5,956	197,020	59,167	42,510	95,343
39. ตาก	388,977	248,239	242,082	1,633	4,524	140,738	49,015	40,027	51,696

จังหวัด	ประชากร อายุ 15 ปี ขึ้นไป	กำลังแรงงานรวม				ผู้ไม่อยู่ในกำลังแรงงาน			
		รวม	ผู้มีงานทำ	ผู้ว่างงาน	ผู้ที่รอฤดูกาล	รวม	ทำงานบ้าน	เรียนหนังสือ	อื่น ๆ
40. สุโขทัย	511,565	343,353	333,262	9,185	906	168,212	46,021	28,008	94,183
41. พิษณุโลก	740,390	482,709	474,419	6,712	1,579	257,681	90,822	58,524	108,335
42. พิจิตร	444,180	281,421	277,440	2,844	1,137	162,759	52,547	29,917	80,296
43. เพชรบูรณ์	739,302	485,456	463,729	4,863	16,864	253,846	47,654	54,617	151,575
44. นครราชสีมา	2,051,355	1,245,867	1,171,094	25,972	48,800	805,488	190,458	164,015	451,015
45. บุรีรัมย์	975,733	659,567	653,099	6,468	-	316,166	78,137	79,538	158,491
46. สุรินทร์	864,763	519,358	504,973	4,311	10,074	345,405	84,627	87,156	173,622
47. ศรีสะเกษ	810,075	571,031	556,260	493	14,278	239,044	56,288	65,532	117,224
48. อุบลราชธานี	1,361,787	918,861	914,801	3,870	189	442,926	109,941	128,556	204,430
49. ยโสธร	386,911	289,661	285,040	477	4,143	97,250	15,854	26,830	54,567
50. ชัยภูมิ	778,235	493,887	481,754	112	12,021	284,348	103,553	54,004	126,791
51. อำนาจเจริญ	219,789	136,659	132,164	234	4,261	83,130	21,493	17,329	44,309
52. บึงกาฬ	269,133	189,751	186,692	1,376	1,682	79,382	22,176	19,496	37,710
53.หนองบัวลำภู	368,905	228,461	219,155	1,678	7,628	140,444	59,038	27,840	53,566
54. ขอนแก่น	1,458,234	949,091	932,277	4,194	12,621	509,143	116,574	177,266	215,303
55. อุดรธานี	1,009,598	609,276	595,142	4,573	9,562	400,322	96,367	108,070	195,884
56. เลย	445,647	298,283	296,540	642	1,101	147,364	32,414	31,042	83,907
57. หนองคาย	353,127	211,541	208,740	1,590	1,211	141,586	38,684	33,965	68,938
58. มหาสารคาม	680,578	408,409	406,791	414	1,204	272,169	60,352	80,659	131,158
59. ร้อยเอ็ด	856,571	577,654	546,438	3,279	27,937	278,917	51,969	71,943	155,004
60. กาฬสินธุ์	653,227	411,967	408,388	1,373	2,205	241,260	97,499	56,523	87,238

จังหวัด	ประชากร อายุ 15 ปี ขึ้นไป	กำลังแรงงานรวม				ผู้ไม่อยู่ในกำลังแรงงาน			
		รวม	ผู้มีงานทำ	ผู้ว่างงาน	ผู้ที่รอฤดูกาล	รวม	ทำงานบ้าน	เรียนหนังสือ	อื่น ๆ
61. สกลนคร	730,783	404,068	395,297	2,600	6,171	326,715	118,954	59,168	148,593
62. นครพนม	441,949	284,274	272,657	7,686	3,931	157,675	39,660	26,566	91,449
63. มุกดาหาร	275,440	194,086	191,365	1,332	1,388	81,354	20,651	19,823	40,881
64. นครศรีธรรมราช	1,259,232	906,664	893,432	13,232	-	352,568	129,038	80,620	142,910
65. กระบี่	295,520	218,022	213,885	4,137	-	77,498	34,428	19,504	23,566
66. พังงา	217,351	152,187	151,014	1,173	-	65,164	27,286	12,342	25,536
67. ภูเก็ต	451,549	320,701	316,064	4,637	-	130,848	42,437	37,338	51,073
68. สุราษฎร์ธานี	873,289	614,041	610,926	2,742	373	259,248	99,674	58,697	100,877
69. ระนอง	203,888	139,394	138,670	724	-	64,494	34,362	11,309	18,823
70. ชุมพร	409,055	294,534	293,872	662	-	114,521	52,540	24,376	37,605
71. สงขลา	1,258,851	872,226	860,111	12,115	-	386,625	99,459	120,049	167,116
72. สตูล	216,113	152,769	148,984	3,642	144	63,344	20,771	11,794	30,779
73. ตรัง	510,003	382,708	376,865	5,844	-	127,295	47,412	32,611	47,271
74. พัทลุง	416,950	302,257	299,834	2,423	-	114,693	28,729	29,397	56,568
75. ปัตตานี	468,311	320,515	314,413	6,103	-	147,796	48,649	47,322	51,825
76. ยะลา	334,543	221,248	220,608	640	-	113,295	25,703	52,169	35,423
77. นราธิวาส	515,458	327,976	320,602	7,253	121	187,482	64,488	47,021	75,972

ที่มา : สำนักงานสถิติแห่งชาติ

ตารางที่ 2 ประชากรอายุ 15 ปีขึ้นไปที่มีงานทำ จำแนกตามระดับการศึกษา รายจังหวัด ไตรมาสที่ 2 (เมษายน - มิถุนายน) 2562

จังหวัด	รวม	ไม่มี การศึกษา	ต่ำกว่า ประถมศึกษา	ประถม ศึกษา	มัธยมศึกษา ตอนต้น	มัธยมศึกษาตอนปลาย			อุดมศึกษา	อื่น ๆ	ไม่ทราบ
						สายสามัญ	สายอาชีวศึกษา	สายวิชาการศึกษา			
รวม	37,781,802	1,109,755	6,762,667	8,361,609	6,294,326	5,118,982	1,368,136	3,264	8,351,424	159,215	252,425
1. กรุงเทพมหานคร	5,302,518	83,505	295,758	922,972	770,985	725,525	259,562	1,236	2,220,682	506	21,788
2. สมุทรปราการ	1,357,410	19,970	69,351	225,330	333,002	233,388	73,616	-	324,567	-	78,186
3. นนทบุรี	940,245	20,745	49,604	155,917	145,013	103,939	61,702	-	401,076	-	2,249
4. ปทุมธานี	934,309	14,330	68,532	128,617	172,742	161,614	45,465	-	333,695	-	9,314
5. พระนครศรีอยุธยา	517,245	5,772	69,197	82,693	122,331	71,662	33,953	-	131,399	-	238
6. อ่างทอง	137,663	2,310	29,185	22,742	23,446	21,329	7,854	-	30,571	-	227
7. ลพบุรี	423,284	5,390	95,385	93,265	68,386	58,138	19,946	-	82,776	-	-
8. สิงห์บุรี	111,644	524	24,008	18,914	19,621	14,786	6,256	-	26,005	-	1,529
9. ชัยนาท	171,058	2,710	40,968	37,413	28,028	21,136	6,861	-	33,877	-	66
10. สระบุรี	384,788	6,782	55,371	76,788	73,321	55,550	23,088	422	91,775	-	1,691
11. ชลบุรี	1,050,597	30,890	76,368	155,988	261,330	187,498	50,990	-	244,337	950	42,246
12. ระยอง	585,316	20,713	78,020	111,300	113,705	86,590	25,081	-	126,345	10,230	13,331
13. จันทบุรี	345,671	10,450	82,143	86,943	55,706	35,766	7,519	-	61,282	-	5,863
14. ตราด	175,270	10,338	37,592	41,009	30,510	17,514	6,218	-	31,933	-	157
15. ฉะเชิงเทรา	445,464	3,829	57,037	100,090	105,859	64,766	20,603	-	92,236	-	1,043
16. ปราจีนบุรี	384,506	813	66,737	69,874	88,174	62,842	17,095	-	78,226	-	744
17. นครนายก	155,853	564	29,606	37,094	25,483	20,740	7,469	32	33,613	-	1,251
18. สระแก้ว	299,374	11,029	72,723	70,895	50,249	35,469	6,402	-	51,613	-	996
19. ราชบุรี	451,346	24,154	98,549	95,082	72,110	56,661	19,059	-	85,731	-	-

จังหวัด	รวม	ไม่มี การศึกษา	ต่ำกว่า ประถมศึกษา	ประถม ศึกษา	มัธยมศึกษา ตอนต้น	มัธยมศึกษาตอนปลาย			อุดมศึกษา	อื่น ๆ	ไม่ทราบ
						สายสามัญ	สายอาชีวศึกษา	สายวิชาการศึกษา			
20. กาญจนบุรี	455,111	34,779	92,582	129,721	62,813	55,830	11,694	-	63,499	-	4,193
21. สุพรรณบุรี	462,473	5,828	124,998	124,345	79,593	44,689	14,826	-	64,521	-	3,674
22. นครปฐม	677,248	67,812	106,576	144,860	119,637	101,640	24,419	-	112,304	-	-
23. สมุทรสาคร	708,925	53,297	56,862	121,231	152,952	56,504	26,047	-	107,924	121,735	12,373
24. สมุทรสงคราม	110,443	8,018	21,067	28,862	16,438	11,272	6,020	-	18,709	-	58
25. เพชรบุรี	270,454	3,315	56,333	60,768	39,010	40,605	10,784	-	54,039	-	5,600
26. ประจวบคีรีขันธ์	265,950	14,342	42,610	68,769	45,062	33,051	14,096	-	47,209	-	812
27. เชียงใหม่	1,016,415	149,197	216,526	156,122	121,887	114,859	35,401	-	219,826	-	2,597
28. ลำพูน	255,030	15,632	57,444	38,509	36,909	41,677	12,532	140	52,069	-	117
29. ลำปาง	380,387	12,313	111,581	79,556	48,211	41,830	9,327	209	77,360	-	-
30. อุตรดิตถ์	206,737	1,269	47,913	51,421	28,268	32,030	7,248	-	38,590	-	-
31.แพร่	221,544	1,061	56,479	37,507	34,643	29,098	7,857	-	54,899	-	-
32. น่าน	230,400	10,454	58,620	49,856	30,314	31,846	5,619	-	43,690	-	-
33. พะเยา	220,394	8,282	61,600	42,281	28,914	30,423	5,895	-	43,000	-	-
34. เชียงราย	617,967	71,665	167,471	121,696	84,096	68,204	17,567	-	87,268	-	-
35. แม่ฮ่องสอน	106,923	29,751	13,677	19,414	13,584	11,706	1,409	-	17,381	-	-
36. นครสวรรค์	529,821	6,571	156,170	117,383	73,045	64,045	14,303	129	98,176	-	-
37. อุทัยธานี	149,080	3,586	44,122	32,113	22,830	18,918	3,924	-	23,588	-	-
38. กำแพงเพชร	414,060	19,377	114,395	99,848	67,338	37,096	11,600	-	60,660	-	3,747
39. ตาก	242,082	35,357	41,896	49,656	30,162	25,196	5,780	-	40,456	13,579	-
40. สุโขทัย	333,262	2,552	91,702	85,890	50,007	37,127	9,799	-	56,052	-	133

จังหวัด	รวม	ไม่มี การศึกษา	ต่ำกว่า ประถมศึกษา	ประถม ศึกษา	มัธยมศึกษา ตอนต้น	มัธยมศึกษาตอนปลาย			อุดมศึกษา	อื่น ๆ	ไม่ทราบ
						สายสามัญ	สายอาชีวศึกษา	สายวิชาการศึกษา			
41. พิษณุโลก	474,419	11,764	122,016	91,130	89,135	54,130	15,193	-	91,050	-	-
42. พิจิตร	277,440	5,023	79,915	55,292	44,473	34,887	11,975	-	45,874	-	-
43. เพชรบูรณ์	463,729	18,621	122,766	98,206	82,938	50,509	13,475	-	77,214	-	-
44. นครราชสีมา	1,171,094	11,739	260,043	258,295	207,521	170,334	71,674	-	188,750	-	2,739
45. บุรีรัมย์	653,099	11,130	220,956	154,738	88,293	83,131	16,298	-	78,552	-	-
46. สุรินทร์	504,973	9,211	152,139	122,640	69,604	74,764	10,682	72	65,860	-	-
47. ศรีสะเกษ	556,260	7,908	173,990	184,108	77,743	64,036	7,455	-	41,020	-	-
48. อุบลราชธานี	914,801	6,120	252,637	285,702	161,749	102,568	9,844	-	96,182	-	-
49. ยโสธร	285040.04	585.47	90731.45	82978.73	39986.52	34365.77	5494.54	-	30897.56	-	-
50. ชัยภูมิ	481,754	1,256	150,850	118,707	75,636	65,649	6,752	-	62,904	-	-
51. อำนาจเจริญ	132,164	397	33,850	39,317	20,137	18,549	2,165	-	17,586	-	163
52. บึงกาฬ	186,692	1,010	46,508	61,450	29,671	24,643	5,156	-	17,453	-	801
53. หนองบัวลำภู	219,155	1,338	58,186	64,598	30,064	28,704	2,892	-	32,528	-	845
54. ขอนแก่น	932,277	2,193	200,143	233,601	184,955	136,344	12,678	570	161,792	-	-
55. อุดรธานี	595,142	2,071	146,537	170,119	95,720	74,235	11,818	-	94,207	-	434
56. เลย	296,540	4,477	68,850	83,480	49,269	40,845	6,796	-	42,823	-	-
57. หนองคาย	208,740	1,339	53,179	55,377	33,192	24,055	5,848	-	35,750	-	-
58. มหาสารคาม	406,791	1,018	93,610	117,761	53,309	74,744	6,800	-	59,548	-	-
59. ร้อยเอ็ด	546,438	191	161,686	155,353	70,306	83,954	6,389	-	68,559	-	-
60. กาฬสินธุ์	408,388	165	98,363	133,075	54,611	56,440	5,243	-	60,492	-	-
61. สกลนคร	395,297	368	98,461	141,055	62,195	43,553	5,264	-	44,026	375	-

จังหวัด	รวม	ไม่มี การศึกษา	ต่ำกว่า ประถมศึกษา	ประถม ศึกษา	มัธยมศึกษา ตอนต้น	มัธยมศึกษาตอนปลาย			อุดมศึกษา	อื่น ๆ	ไม่ทราบ
						สายสามัญ	สายอาชีวศึกษา	สายวิชาการศึกษา			
62. นครพนม	272,657	2,022	63,262	97,144	34,863	33,367	6,454	-	35,545	-	-
63. มุกดาหาร	191,365	5,184	45,629	53,490	31,639	29,496	2,910	-	23,019	-	-
64. นครศรีธรรมราช	893,432	9,573	174,958	239,863	142,371	113,594	31,222	-	179,135	249	2,467
65. กระบี่	213,885	2,210	32,531	55,540	45,915	28,861	9,409	-	38,645	-	774
66. พังงา	151,014	4,951	26,423	34,380	25,320	18,149	6,199	-	33,629	449	1,516
67. ภูเก็ต	316,064	6,559	19,691	58,078	64,569	52,949	18,231	-	87,985	-	8,003
68. สุราษฎร์ธานี	610,926	35,228	75,332	150,881	111,334	94,001	17,104	-	112,929	-	14,117
69. ระนอง	138,670	10,490	26,757	31,994	22,480	18,844	4,304	-	23,802	-	-
70. ชุมพร	293,872	8,033	64,555	61,648	60,403	40,231	13,438	74	45,489	-	-
71. สงขลา	860,111	17,048	136,440	186,561	144,269	122,872	29,871	379	214,022	7,499	1,149
72. สตูล	148,984	2,147	20,181	41,298	24,784	24,483	4,776	-	31,315	-	-
73. ตรัง	376,865	10,063	77,654	103,898	52,874	46,059	14,048	-	72,269	-	-
74. พัทลุง	299,834	1,497	66,348	65,779	49,866	45,542	9,195	-	61,607	-	-
75. ปัตตานี	314,413	21,754	56,257	98,145	39,876	50,608	1,399	-	39,315	1,863	5,196
76. ยะลา	220,608	7,846	24,194	66,677	38,861	56,016	921	-	24,313	1,781	-
77. นราธิวาส	320,602	37,949	30,284	116,517	38,681	40,914	3,879	-	52,379	-	-

ที่มา : สำนักงานสถิติแห่งชาติ

ตารางที่ 3 จำนวนตำแหน่งงานว่าง (ความต้องการแรงงาน) จำแนกตามประเภทอาชีพรายจังหวัด

จังหวัด	รวม	ผู้บัญญัติ กฎหมาย ข้าราชการ ระดับอาวุโส ผู้จัดการ	ผู้ประกอบการ วิชาชีพ ด้านต่าง ๆ	ช่างเทคนิคและ ผู้ปฏิบัติงานที่ เกี่ยวข้อง	เสมียน	พนักงานบริการ และพนักงาน ในร้านค้า และตลาด	ผู้ปฏิบัติงาน ฝีมือด้าน การเกษตร และประมง	ผู้ปฏิบัติงานโดย ใช้ฝีมือในธุรกิจ การค้าที่ เกี่ยวข้อง	ผู้ปฏิบัติงานโรงงาน เครื่องจักร และผู้ปฏิบัติงาน ด้านการประกอบ	อาชีพงานชั้น พื้นฐาน	ผู้ฝึกงาน
<b>รวม</b>	<b>17,614</b>	<b>347</b>	<b>670</b>	<b>2,082</b>	<b>3,102</b>	<b>3,411</b>	<b>32</b>	<b>1,092</b>	<b>841</b>	<b>6,027</b>	<b>10</b>
1. กรุงเทพมหานคร	3,613	128	221	388	538	753	-	85	126	1,374	-
2. กระบี่	427	-	8	16	101	223	-	18	12	49	-
3. กาญจนบุรี	304	2	1	24	37	54	4	12	22	148	-
4. กาฬสินธุ์	72	-	1	2	3	13	1	1	11	40	-
5. กำแพงเพชร	66	-	-	2	8	6	-	1	1	48	-
6. ขอนแก่น	220	-	-	100	60	-	-	-	-	60	-
7. จันทบุรี	204	2	8	43	33	54	-	7	5	52	-
8. ฉะเชิงเทรา	17	-	-	1	1	-	-	-	-	15	-
9. ชลบุรี	358	1	50	43	85	1	-	31	35	112	-
10. ชัยนาท	59	-	-	25	1	2	-	-	1	30	-
11. ชัยภูมิ	101	-	-	15	16	25	-	-	20	25	-
12. ชุมพร	72	1	6	16	35	4	-	10	-	-	-
13. เชียงราย	133	3	1	5	34	62	-	2	1	25	-
14. เชียงใหม่	593	5	55	62	107	150	-	24	31	159	-
15. ตรัง	75	-	4	8	14	33	-	1	9	6	-
16. ตราด	76	4	9	9	21	17	2	2	2	10	-
17. ตาก	107	-	5	8	8	43	-	4	-	39	-
18. นครนายก	176	-	1	25	7	20	3	30	-	90	-
19. นครปฐม	706	4	13	50	124	35	-	33	52	395	-

จังหวัด	รวม	ผู้บัญญัติ กฎหมาย ข้าราชการ ระดับอาวุโส ผู้จัดการ	ผู้ประกอบ วิชาชีพ ด้านต่าง ๆ	ช่างเทคนิคและ ผู้ปฏิบัติงานที่ เกี่ยวข้อง	เสมียน	พนักงานบริการ และพนักงาน ในร้านค้า และตลาด	ผู้ปฏิบัติงาน ฝีมือด้าน การเกษตร และประมง	ผู้ปฏิบัติงานโดย ใช้ฝีมือในธุรกิจ การค้าที่ เกี่ยวข้อง	ผู้ปฏิบัติงานโรงงาน เครื่องจักร และผู้ปฏิบัติงาน ด้านการประกอบ	อาชีพงานชั้น พื้นฐาน	ผู้ฝึกงาน
20. นครพนม	38	-	-	4	16	18	-	-	-	-	-
21. นครราชสีมา	34	-	-	-	-	30	-	-	4	-	-
22. นครศรีธรรมราช	219	2	5	34	44	65	1	13	11	44	-
23. นครสวรรค์	280	11	4	15	217	12	-	3	5	13	-
24. นนทบุรี	19	-	-	6	8	-	-	-	-	5	-
25. นราธิวาส	107	-	-	5	28	10	-	21	7	36	-
26. น่าน	86	1	1	4	5	11	-	1	2	61	-
27. บึงกาฬ	70	-	-	-	30	10	-	-	-	30	-
28. บุรีรัมย์	170	-	-	2	21	30	-	4	64	49	-
29. ปทุมธานี	182	-	-	10	12	25	-	-	-	135	-
30. ประจวบคีรีขันธ์	191	8	2	25	40	69	3	17	15	12	-
31. ปราจีนบุรี	81	-	2	7	9	2	-	10	-	51	-
32. ปัตตานี	190	20	-	51	49	4	-	9	5	52	-
33. พะเยา	115	1	-	17	34	20	-	2	6	35	-
34. พังงา	21	-	5	-	3	3	-	-	-	10	-
35. พัทลุง	31	2	3	2	7	8	2	3	-	4	-
36. พิจิตร	76	-	-	-	-	-	-	-	-	76	-
37. พิษณุโลก	303	6	2	56	37	122	3	61	10	6	-
38. เพชรบุรี	109	1	-	11	27	17	-	5	44	4	-
39. เพชรบูรณ์	154	2	-	16	136	-	-	-	-	-	-
40. แพร่	255	-	-	-	3	5	3	59	15	170	-
41. ภูเก็ต	357	4	3	8	39	240	2	42	4	15	-

จังหวัด	รวม	ผู้บัญญัติ กฎหมาย ข้าราชการ ระดับอาวุโส ผู้จัดการ	ผู้ประกอบ วิชาชีพ ด้านต่าง ๆ	ช่างเทคนิคและ ผู้ปฏิบัติงานที่ เกี่ยวข้อง	เสมียน	พนักงานบริการ และพนักงาน ในร้านค้า และตลาด	ผู้ปฏิบัติงาน ฝีมือด้าน การเกษตร และประมง	ผู้ปฏิบัติงานโดย ใช้ฝีมือในธุรกิจ การค้าที่ เกี่ยวข้อง	ผู้ปฏิบัติงานโรงงาน เครื่องจักร และผู้ปฏิบัติงาน ด้านการประกอบ	อาชีพงานชั้น พื้นฐาน	ผู้ฝึกงาน
42. มหาสารคาม	350	-	1	32	225	12	-	-	-	80	-
43. มุกดาหาร	148	3	17	23	17	41	1	10	15	21	-
44. แม่ฮ่องสอน	10	-	-	-	-	6	2	-	-	2	-
45. ยโสธร	39	-	-	-	-	39	-	-	-	-	-
46. ยะลา	337	-	5	75	47	115	-	65	3	27	-
47. ร้อยเอ็ด	85	1	-	8	12	19	-	2	-	43	-
48. รชนอง	98	-	6	6	12	27	-	1	-	46	-
49. ระยอง	187	-	-	3	-	6	-	-	-	178	-
50. ราชบุรี	135	3	7	17	17	16	1	20	18	36	-
51. ลพบุรี	173	1	-	12	9	12	-	1	1	137	-
52. ลำปาง	78	-	-	2	10	31	-	-	5	30	-
53. ลำพูน	65	-	8	9	1	16	-	7	2	22	-
54. เลย	131	-	-	-	48	23	-	-	-	60	-
55. ศรีสะเกษ	177	-	2	16	25	26	-	6	12	90	-
56. สกลนคร	131	-	20	7	13	63	-	1	7	20	-
57. สงขลา	495	8	22	51	89	147	-	14	14	150	-
58. สตูล	238	2	6	27	93	41	1	6	13	49	-
59. สมุทรปราการ	422	2	27	122	65	21	-	49	27	109	-
60. สมุทรสงคราม	60	-	5	2	25	1	-	5	2	20	-
61. สมุทรสาคร	351	24	11	26	43	24	-	41	29	143	10
62. สระแก้ว	94	10	-	40	-	-	-	9	-	35	-
63. สระบุรี	245	6	14	44	61	31	2	20	16	51	-

จังหวัด	รวม	ผู้บัญญัติ กฎหมาย ข้าราชการ ระดับอาวุโส ผู้จัดการ	ผู้ประกอบ วิชาชีพ ด้านต่าง ๆ	ช่างเทคนิคและ ผู้ปฏิบัติงานที่ เกี่ยวข้อง	เสมียน	พนักงานบริการ และพนักงาน ในร้านค้า และตลาด	ผู้ปฏิบัติงาน ฝีมือด้าน การเกษตร และประมง	ผู้ปฏิบัติงานโดย ใช้ฝีมือในธุรกิจ การค้าที่ เกี่ยวข้อง	ผู้ปฏิบัติงานโรงงาน เครื่องจักร และผู้ปฏิบัติงาน ด้านการประกอบ	อาชีพงานชั้น พื้นฐาน	ผู้ฝึกงาน
64. สิงห์บุรี	22	-	2	8	7	2	-	-	2	1	-
65. สุโขทัย	213	-	-	8	15	61	-	24	18	87	-
66. สุพรรณบุรี	220	17	39	16	20	26	-	17	11	74	-
67. สุราษฎร์ธานี	296	5	3	53	86	89	-	1	4	55	-
68. สุรินทร์	294	3	15	22	72	97	1	12	27	45	-
69. หนองคาย	100	2	7	20	5	34	-	2	4	26	-
70. หนองบัวลำภู	211	25	-	25	-	-	-	66	20	75	-
71. อุดรธานี	1,033	-	23	249	16	5	-	170	3	567	-
72. อ่างทอง	65	-	3	-	6	9	-	-	-	47	-
73. อำนาจเจริญ	81	23	2	10	17	13	-	2	4	10	-
74. อุตรดิตถ์	292	-	15	7	29	80	-	-	20	141	-
75. อุตรดิตถ์	127	-	-	16	13	10	-	28	37	23	-
76. อุทัยธานี	20	-	-	-	4	7	-	2	2	5	-
77. อุบลราชธานี	124	4	-	11	2	65	-	-	5	37	-

ที่มา : ระบบสารสนเทศกรมการจัดหางาน โดยกองบริหารข้อมูลตลาดแรงงาน เดือนกันยายน 2562

ตารางที่ 4 จำนวนตำแหน่งงานว่าง (ความต้องการแรงงาน) จำแนกตามประเภทอุตสาหกรรม รายจังหวัด

จังหวัด	รวม	เกษตรกรรม การป่าไม้ และการ ประมง	การทำ เหมืองแร่ เหมืองหิน	การผลิต	การไฟฟ้า ก๊าซและ ไอน้ำ	การจัดหา น้ำ บำบัด น้ำเสีย	การก่อสร้าง	การขายส่ง การขายปลีก การซ่อม ยานยนต์	การขนส่ง ที่เก็บสินค้า	กิจกรรม โรงแรม และอาหาร	ข้อมูล ข่าวสาร และการ สื่อสาร	กิจการทาง การเงินและ การ ประกันภัย
<b>รวม</b>	<b>17,614</b>	<b>159</b>	<b>49</b>	<b>6,775</b>	<b>34</b>	<b>46</b>	<b>754</b>	<b>4,191</b>	<b>634</b>	<b>1,207</b>	<b>323</b>	<b>460</b>
1. กรุงเทพมหานคร	3,613	10	3	1,120	2	12	133	848	101	247	125	126
2. กระบี่	427	-	-	66	-	-	-	112	-	135	-	-
3. กาญจนบุรี	304	-	5	154	-	-	-	56	10	66	-	1
4. กาฬสินธุ์	72	1	-	22	-	-	4	15	5	3	2	4
5. กำแพงเพชร	66	2	-	50	-	-	1	9	3	-	-	-
6. ขอนแก่น	220	50	-	10	-	-	-	70	-	40	-	-
7. จันทบุรี	204	4	1	51	1	-	4	55	5	18	3	11
8. ฉะเชิงเทรา	17	-	-	17	-	-	-	-	-	-	-	-
9. ชลบุรี	358	-	-	273	-	-	-	5	-	-	-	-
10. ชัยนาท	59	-	-	2	-	-	-	-	-	25	-	-
11. ชัยภูมิ	101	-	-	40	-	-	-	26	15	10	10	-
12. ชุมพร	72	3	-	21	1	-	2	19	5	5	-	-
13. เชียงราย	133	-	-	23	-	-	13	51	1	34	1	-
14. เชียงใหม่	593	12	2	134	-	-	27	146	14	69	16	27
15. ตรัง	75	-	-	17	-	-	-	38	2	7	5	2
16. ตราด	76	-	-	9	-	-	-	19	2	31	-	3
17. ตาก	107	-	-	17	-	10	2	58	3	3	2	-
18. นครนายก	176	8	-	93	-	-	-	45	-	9	-	20

จังหวัด	รวม	เกษตรกรรม การป่าไม้ และการ ประมง	การทำ เหมืองแร่ เหมืองหิน	การผลิต	การไฟฟ้า ก๊าซและ ไอน้ำ	การจัดการ น้ำ บำบัด น้ำเสีย	การก่อสร้าง	การขายส่ง การขายปลีก การซ่อม ยานยนต์	การขนส่ง ที่เก็บสินค้า	กิจกรรม โรงแรม และอาหาร	ข้อมูล ข่าวสาร และการ สื่อสาร	กิจการทาง การเงินและ การ ประกันภัย
19. นครปฐม	706	-	-	455	-	13	10	148	15	-	34	-
20. นครพนม	38	-	-	5	-	-	5	14	-	10	-	-
21. นครราชสีมา	34	-	-	4	-	-	-	30	-	-	-	-
22. นครศรีธรรมราช	219	6	4	42	1	-	11	64	6	18	4	5
23. นครสวรรค์	280	-	-	34	-	-	6	32	4	9	13	1
24. นนทบุรี	19	-	-	2	-	-	-	11	2	-	-	2
25. นราธิวาส	107	-	1	19	-	-	35	47	-	-	2	-
26. น่าน	86	-	-	27	-	-	6	21	2	2	1	3
27. บึงกาฬ	70	-	-	35	-	-	-	35	-	-	-	-
28. บุรีรัมย์	170	-	-	73	-	-	13	63	5	3	1	-
29. ปทุมธานี	182	-	-	107	-	-	5	50	-	-	-	-
30. ประจวบคีรีขันธ์	191	-	-	33	-	2	6	46	12	34	-	3
31. ปราจีนบุรี	81	3	-	50	-	-	-	3	5	1	-	-
32. ปัตตานี	190	-	-	102	-	-	-	22	-	1	-	65
33. พะเยา	115	-	-	22	-	-	4	35	9	10	3	3
34. พังงา	21	-	-	-	-	-	-	18	-	3	-	-
35. พัทลุง	31	-	-	2	-	-	6	6	-	12	-	2
36. พิจิตร	76	-	-	73	-	-	-	3	-	-	-	-
37. พิษณุโลก	303	-	-	79	10	-	3	107	-	-	20	59
38. เพชรบุรี	109	-	-	53	-	-	-	37	2	9	1	-
39. เพชรบูรณ์	154	-	-	-	-	-	-	-	134	-	-	20

จังหวัด	รวม	เกษตรกรรม การป่าไม้ และการ ประมง	การทำ เหมืองแร่ เหมืองหิน	การผลิต	การไฟฟ้า ก๊าซและ ไอน้ำ	การจัดการ น้ำ บำบัด น้ำเสีย	การก่อสร้าง	การขายส่ง การขายปลีก การซ่อม ยานยนต์	การขนส่ง ที่เก็บสินค้า	กิจกรรม โรงแรม และอาหาร	ข้อมูล ข่าวสาร และการ สื่อสาร	กิจการทาง การเงินและ การ ประกันภัย
40. แพร์	255	-	-	95	-	-	17	96	5	22	5	-
41. ภูเก็ต	357	-	-	25	-	-	19	119	-	73	-	5
42. มหาสารคาม	350	2	-	150	-	-	7	62	5	39	6	13
43. มุกดาหาร	148	1	9	40	1	-	7	58	3	8	-	2
44. แม่ฮ่องสอน	10	-	-	-	-	-	2	-	-	8	-	-
45. ยโสธร	39	-	-	-	-	-	-	39	-	-	-	-
46. ยะลา	337	-	-	55	4	-	61	123	41	9	12	-
47. ร้อยเอ็ด	85	-	-	5	-	-	-	29	-	26	-	1
48. ระนอง	98	5	-	54	-	-	-	16	1	5	10	1
49. ระยอง	187	-	-	123	-	-	8	7	-	-	-	-
50. ราชบุรี	135	4	1	70	1	-	-	36	1	11	1	-
51. ลพบุรี	173	-	-	138	-	-	-	13	-	5	1	1
52. ลำปาง	78	14	-	5	-	-	20	22	-	10	-	-
53. ลำพูน	65	4	-	52	-	-	2	1	-	-	-	1
54. เลย	131	-	-	60	-	-	-	55	-	-	13	-
55. ศรีสะเกษ	177	1	-	74	1	-	12	42	12	10	2	2
56. สกลนคร	131	-	1	38	-	-	-	71	-	-	-	20
57. สงขลา	495	4	2	173	-	-	13	159	20	44	3	17
58. สตูล	238	2	1	62	1	-	8	76	4	22	4	7
59. สมุทรปราการ	422	-	-	204	-	6	12	53	16	10	-	-
60. สมุทรสงคราม	60	-	-	14	-	-	10	31	-	-	-	-

จังหวัด	รวม	เกษตรกรรม การป่าไม้ และการ ประมง	การทำ เหมืองแร่ เหมืองหิน	การผลิต	การไฟฟ้า ก๊าซและ ไอน้ำ	การจัดการ น้ำ บำบัด น้ำเสีย	การก่อสร้าง	การขายส่ง การขายปลีก การซ่อม ยานยนต์	การขนส่ง ที่เก็บสินค้า	กิจกรรม โรงแรม และอาหาร	ข้อมูล ข่าวสาร และการ สื่อสาร	กิจการทาง การเงินและ การ ประกันภัย
61. สมุทรสาคร	351	-	-	311	-	1	1	14	6	-	4	3
62. สระแก้ว	94	-	-	82	-	-	-	-	-	-	-	-
63. สระบุรี	245	4	4	103	1	2	9	43	13	2	1	5
64. สิงห์บุรี	22	-	-	13	-	-	-	5	-	4	-	-
65. สุโขทัย	213	-	-	67	-	-	45	37	19	16	-	7
66. สุพรรณบุรี	220	-	9	92	8	-	-	36	-	6	-	-
67. สุราษฎร์ธานี	296	-	6	56	-	-	92	87	-	14	2	-
68. สุรินทร์	294	5	-	75	2	-	17	84	35	18	8	8
69. หนองคาย	100	-	-	14	-	-	4	38	3	21	4	2
70. หนองบัวลำภู	211	5	-	26	-	-	75	45	50	-	-	-
71. อุดรธานี	1,033	-	-	921	-	-	-	65	-	-	-	-
72. อ่างทอง	65	6	-	10	-	-	3	5	15	5	-	3
73. อำนาจเจริญ	81	1	-	14	-	-	2	29	-	3	1	5
74. อุตรดิตถ์	292	-	-	124	-	-	-	161	-	-	-	-
75. อุตรดิตถ์	127	2	-	82	-	-	5	20	-	2	3	-
76. อุทัยธานี	20	-	-	1	-	-	2	17	-	-	-	-
77. อุบลราชธานี	124	-	-	11	-	-	5	33	23	-	-	-

ที่มา : ระบบสารสนเทศกรมการจัดหางาน โดยกองกองบริหารข้อมูลตลาดแรงงาน เดือนกันยายน 2562

ตารางที่ 4 จำนวนตำแหน่งงานว่าง (ความต้องการแรงงาน) จำแนกตามประเภทอุตสาหกรรม รายจังหวัด (ต่อ)

จังหวัด	รวม	กิจกรรม อสังหาริมทรัพย์	กิจกรรม วิชาชีพ วิทย์และ วิชาการ	การบริหาร สนับสนุน และป้องกัน ประเทศ	การบริหาร ราชการ ป้องกัน ประเทศ	การศึกษา	กิจกรรมด้าน สุขภาพ	ศิลปะ ความบันเทิง และ นันทนาการ	บริการด้าน อื่น ๆ	จ้างงานใน ครัวเรือน ส่วนบุคคล	กิจกรรม ของ องค์กร ระหว่าง ประเทศ
รวม	17,614	275	369	989	290	264	390	112	280	10	3
1. กรุงเทพมหานคร	3,613	154	134	336	14	14	149	26	54	2	3
2. กระบี่	427	-	10	59	25	-	20	-	-	-	-
3. กาญจนบุรี	304	-	-	1	10	-	-	1	-	-	-
4. กาฬสินธุ์	72	1	3	11	-	-	-	-	1	-	-
5. กำแพงเพชร	66	-	-	-	-	-	-	-	-	1	-
6. ขอนแก่น	220	50	-	-	-	-	-	-	-	-	-
7. จันทบุรี	204	-	7	32	5	3	4	-	-	-	-
8. ฉะเชิงเทรา	17	-	-	-	-	-	-	-	-	-	-
9. ชลบุรี	358	-	30	-	-	-	50	-	-	-	-
10. ชัยนาท	59	-	-	31	-	-	-	-	1	-	-
11. ชัยภูมิ	101	-	-	-	-	-	-	-	-	-	-
12. ชุมพร	72	1	-	1	6	1	6	-	1	-	-
13. เชียงราย	133	-	1	8	-	-	1	-	-	-	-
14. เชียงใหม่	593	15	18	41	27	18	10	5	12	-	-
15. ตรัง	75	-	1	2	-	-	1	-	-	-	-
16. ตราด	76	-	-	-	7	1	4	-	-	-	-
17. ตาก	107	-	-	10	2	-	-	-	-	-	-
18. นครนายก	176	-	-	-	-	-	-	-	-	1	-

จังหวัด	รวม	กิจกรรม อสังหาริมทรัพย์	กิจกรรม วิชาชีพ วิทย์และ วิชาการ	การบริหาร สนับสนุน และป้องกัน ประเทศ	การบริหาร ราชการ ป้องกัน ประเทศ	การศึกษา	กิจกรรมด้าน สุขภาพ	ศิลปะ ความบันเทิง และ นันทนาการ	บริการด้าน อื่น ๆ	จ้างงานใน ครัวเรือน ส่วนบุคคล	กิจกรรม ของ องค์กร ระหว่าง ประเทศ
19. นครปฐม	706	-	-	5	-	-	-	-	26	-	-
20. นครพนม	38	-	-	4	-	-	-	-	-	-	-
21. นครราชสีมา	34	-	-	-	-	-	-	-	-	-	-
22. นครศรีธรรมราช	219	2	5	14	16	12	9	-	-	-	-
23. นครสวรรค์	280	2	-	12	2	156	5	-	3	1	-
24. นนทบุรี	19	-	2	-	-	-	-	-	-	-	-
25. นราธิวาส	107	-	-	-	3	-	-	-	-	-	-
26. น่าน	86	3	1	13	3	2	-	1	1	-	-
27. บึงกาฬ	70	-	-	-	-	-	-	-	-	-	-
28. บุรีรัมย์	170	-	2	7	-	-	1	-	2	-	-
29. ปทุมธานี	182	-	-	-	-	-	-	-	20	-	-
30. ประจวบคีรีขันธ์	191	15	2	13	9	3	8	3	2	-	-
31. ปราจีนบุรี	81	5	7	2	3	-	2	-	-	-	-
32. ปัตตานี	190	-	-	-	-	-	-	-	-	-	-
33. พะเยา	115	-	5	10	6	3	1	1	2	1	-
34. พังงา	21	-	-	-	-	-	-	-	-	-	-
35. พัทลุง	31	-	-	-	-	3	-	-	-	-	-
36. พิจิตร	76	-	-	-	-	-	-	-	-	-	-
37. พิษณุโลก	303	-	3	22	-	-	-	-	-	-	-
38. เพชรบุรี	109	-	3	-	-	2	2	-	-	-	-
39. เพชรบูรณ์	154	-	-	-	-	-	-	-	-	-	-

จังหวัด	รวม	กิจกรรม อสังหาริมทรัพย์	กิจกรรม วิชาชีพ วิทย์และ วิชาการ	การบริหาร สนับสนุน และป้องกัน ประเทศ	การบริหาร ราชการ ป้องกัน ประเทศ	การศึกษา	กิจกรรมด้าน สุขภาพ	ศิลปะ ความบันเทิง และ นันทนาการ	บริการด้าน อื่น ๆ	จ้างงานใน ครัวเรือน ส่วนบุคคล	กิจกรรม ของ องค์กร ระหว่าง ประเทศ
40. แพร์	255	-	15	-	-	-	-	-	-	-	-
41. ภูเก็ต	357	5	-	86	-	-	-	25	-	-	-
42. มหาสารคาม	350	1	12	33	1	5	12	1	1	-	-
43. มุกดาหาร	148	2	-	9	6	-	2	-	-	-	-
44. แม่ฮ่องสอน	10	-	-	-	-	-	-	-	-	-	-
45. ยโสธร	39	-	-	-	-	-	-	-	-	-	-
46. ยะลา	337	2	21	-	8	-	-	-	1	-	-
47. ร้อยเอ็ด	85	-	-	3	8	1	12	-	-	-	-
48. ระนอง	98	-	1	1	3	-	1	-	-	-	-
49. ระยอง	187	-	-	4	-	-	-	-	45	-	-
50. ราชบุรี	135	-	-	-	-	-	-	5	3	2	-
51. ลพบุรี	173	1	1	9	-	-	-	-	4	-	-
52. ลำปาง	78	-	-	7	-	-	-	-	-	-	-
53. ลำพูน	65	-	2	-	-	-	2	-	1	-	-
54. เลย	131	-	-	-	-	-	-	-	3	-	-
55. ศรีสะเกษ	177	1	1	13	1	-	3	-	2	-	-
56. สกลนคร	131	-	-	-	-	-	-	-	1	-	-
57. สงขลา	495	5	9	26	6	4	4	1	5	-	-
58. สตูล	238	2	2	11	22	6	6	1	1	-	-
59. สมุทรปราการ	422	-	36	1	-	-	2	30	52	-	-
60. สมุทรสงคราม	60	-	-	-	-	-	5	-	-	-	-

จังหวัด	รวม	กิจกรรม อสังหาริมทรัพย์	กิจกรรม วิชาชีพ วิทย์และ วิชาการ	การบริหาร สนับสนุน และป้องกัน ประเทศ	การบริหาร ราชการ ป้องกัน ประเทศ	การศึกษา	กิจกรรมด้าน สุขภาพ	ศิลปะ ความบันเทิง และ นันทนาการ	บริการด้าน อื่น ๆ	จ้างงานใน ครัวเรือน ส่วนบุคคล	กิจกรรม ของ องค์กร ระหว่าง ประเทศ
61. สมุทรสาคร	351	-	1	3	1	-	4	-	-	2	-
62. สระแก้ว	94	-	-	-	-	-	-	12	-	-	-
63. สระบุรี	245	1	-	30	17	3	2	-	5	-	-
64. สิงห์บุรี	22	-	-	-	-	-	-	-	-	-	-
65. สุโขทัย	213	-	4	18	-	-	-	-	-	-	-
66. สุพรรณบุรี	220	-	5	-	15	-	49	-	-	-	-
67. สุราษฎร์ธานี	296	2	-	6	31	-	-	-	-	-	-
68. สุรินทร์	294	1	7	12	10	8	2	-	2	-	-
69. หนองคาย	100	-	3	5	-	-	6	-	-	-	-
70. หนองบัวลำภู	211	-	-	-	-	-	-	-	10	-	-
71. อุดรธานี	1,033	-	-	34	-	-	-	-	13	-	-
72. อ่างทอง	65	-	-	-	-	17	-	-	1	-	-
73. อำนาจเจริญ	81	-	10	9	1	-	1	-	5	-	-
74. อุตรดิตถ์	292	-	5	2	-	-	-	-	-	-	-
75. อุตรดิตถ์	127	-	-	8	-	2	3	-	-	-	-
76. อุทัยธานี	20	-	-	-	-	-	-	-	-	-	-
77. อุบลราชธานี	124	4	-	25	22	-	1	-	-	-	-

ที่มา : ระบบสารสนเทศกรมการจัดหางาน โดยกองบริหารข้อมูลตลาดแรงงาน เดือนกันยายน 2562

ตารางที่ 5 จำนวนผู้สมัครงาน จำแนกตามระดับการศึกษารายจังหวัด

จังหวัด	รวม	ประถมศึกษา และต่ำกว่า	มัธยมศึกษา	ปวช.			ปวส.			อนุปริญญา	ปริญญาตรี	ปริญญาโท	ปริญญาเอก
				พาณิชย	ช่างเทคนิค	อื่นๆ	พาณิชย	ช่างเทคนิค	อื่นๆ				
<b>รวม</b>	<b>5,581</b>	<b>747</b>	<b>2,488</b>	<b>74</b>	<b>74</b>	<b>248</b>	<b>200</b>	<b>137</b>	<b>308</b>	<b>17</b>	<b>1,272</b>	<b>16</b>	<b>0</b>
1. กรุงเทพมหานคร	891	134	368	8	6	50	9	4	37	2	258	15	-
2. กระบี่	93	16	25	2	-	3	5	1	1	1	39	-	-
3. กาญจนบุรี	90	13	36	-	2	3	4	3	4	-	25	-	-
4. กาฬสินธุ์	36	6	25	-	-	-	2	2	-	-	1	-	-
5. กำแพงเพชร	13	5	5	-	-	-	-	1	-	-	2	-	-
6. ขอนแก่น	25	-	20	-	-	-	-	-	-	-	5	-	-
7. จันทบุรี	9	1	3	-	-	-	1	-	-	-	4	-	-
8. ฉะเชิงเทรา	64	-	63	-	-	1	-	-	-	-	-	-	-
9. ชลบุรี	368	76	178	1	-	17	-	-	43	1	52	-	-
10. ชัยนาท	75	14	58	1	-	-	1	-	1	-	-	-	-
11. ชัยภูมิ	45	-	9	1	2	1	5	6	1	-	20	-	-
12. ชุมพร	7	-	-	1	-	-	2	1	-	-	3	-	-
13. เชียงราย	78	3	28	-	-	4	-	-	7	-	36	-	-
14. เชียงใหม่	16	-	10	-	-	-	2	-	-	-	4	-	-
15. ตรัง	40	14	15	-	-	2	-	-	2	-	7	-	-
16. ตราด	20	3	10	-	1	-	-	-	1	-	5	-	-
17. ตาก	31	1	24	-	-	-	1	1	-	-	4	-	-
18. นครนายก	39	10	18	-	2	1	2	1	-	-	5	-	-
19. นครปฐม	187	41	70	2	4	1	6	2	3	-	57	1	-
20. นครพนม	18	4	7	-	-	-	-	-	2	-	5	-	-
21. นครราชสีมา	191	-	106	-	-	47	-	-	38	-	-	-	-

จังหวัด	รวม	ประถมศึกษา และต่ำกว่า	มัธยมศึกษา	ปวช.			ปวส.			อนุปริญญา	ปริญญาตรี	ปริญญาโท	ปริญญาเอก
				พาณิชย	ช่างเทคนิค	อื่นๆ	พาณิชย	ช่างเทคนิค	อื่นๆ				
22. นครศรีธรรมราช	18	3	4	-	-	2	-	-	5	-	4	-	-
23. นครสวรรค์	36	4	1	-	-	-	-	-	-	-	31	-	-
24. นนทบุรี	16	-	8	-	-	2	-	-	-	-	6	-	-
25. นราธิวาส	72	17	31	-	1	-	4	1	-	2	16	-	-
26. น่าน	16	-	9	-	1	-	1	-	-	-	5	-	-
27. บึงกาฬ	123	24	40	-	-	8	-	-	34	-	17	-	-
28. บุรีรัมย์	3	-	2	-	-	-	-	-	-	-	1	-	-
29. ปทุมธานี	-	-	-	-	-	-	-	-	-	-	-	-	-
30. ประจวบคีรีขันธ์	82	7	31	2	1	-	4	4	-	-	33	-	-
31. ปราจีนบุรี	22	3	12	-	-	-	-	-	3	-	4	-	-
32. ปัตตานี	49	9	15	-	-	-	-	1	5	-	19	-	-
33. พะเยา	13	-	4	-	-	1	-	1	-	-	7	-	-
34. พังงา	6	-	6	-	-	-	-	-	-	-	-	-	-
35. พัทลุง	8	1	-	-	-	-	2	1	-	1	3	-	-
36. พิจิตร	79	10	59	-	-	7	-	-	-	-	3	-	-
37. พิษณุโลก	111	7	29	4	2	3	9	5	3	-	49	-	-
38. เพชรบุรี	68	4	41	-	-	7	-	1	4	-	11	-	-
39. เพชรบูรณ์	2	-	2	-	-	-	-	-	-	-	-	-	-
40.แพร่	90	-	84	-	-	-	1	2	-	-	3	-	-
41. ภูเก็ต	123	16	80	-	-	4	2	-	3	-	18	-	-
42. มหาสารคาม	233	-	56	5	2	29	15	10	75	2	39	-	-
43. มุกดาหาร	51	7	15	2	2	1	8	6	-	-	10	-	-
44. แม่ฮ่องสอน	32	14	14	-	-	-	1	-	-	-	3	-	-
45. ยโสธร	41	-	28	6	-	4	3	-	-	-	-	-	-

จังหวัด	รวม	ประถมศึกษา และต่ำกว่า	มัธยมศึกษา	ปวช.			ปวส.			อนุปริญญา	ปริญญาตรี	ปริญญาโท	ปริญญาเอก
				พาณิชย	ช่างเทคนิค	อื่นๆ	พาณิชย	ช่างเทคนิค	อื่นๆ				
46. ยะลา	183	35	48	2	2	1	9	2	1	1	82	-	-
47. ร้อยเอ็ด	67	8	48	3	-	-	4	1	-	-	3	-	-
48. รชนอง	14	-	7	-	-	1	1	-	-	-	5	-	-
49. ระยอง	25	1	9	1	2	-	7	4	-	-	1	-	-
50. ราชบุรี	22	2	9	1	1	-	2	1	-	-	6	-	-
51. ลพบุรี	25	-	8	1	1	-	2	3	-	-	10	-	-
52. ลำปาง	23	7	9	-	-	-	-	-	7	-	-	-	-
53. ลำพูน	17	1	6	-	-	3	-	-	2	-	5	-	-
54. เลย	40	-	6	-	-	-	4	2	-	-	28	-	-
55. ศรีสะเกษ	121	24	84	-	1	2	-	2	1	-	7	-	-
56. สกลนคร	98	8	44	2	3	-	5	3	-	1	32	-	-
57. สงขลา	76	13	7	-	-	5	1	3	5	1	41	-	-
58. สตูล	26	1	13	-	-	2	-	-	4	1	5	-	-
59. สมุทรปราการ	78	12	32	4	1	3	3	4	1	-	18	-	-
60. สมุทรสงคราม	26	6	11	-	-	3	-	-	3	-	3	-	-
61. สมุทรสาคร	328	96	151	3	10	6	15	10	3	-	34	-	-
62. สระแก้ว	19	-	11	-	-	-	2	3	-	-	3	-	-
63. สระบุรี	-	-	-	-	-	-	-	-	-	-	-	-	-
64. สิงห์บุรี	68	5	29	2	4	2	4	4	-	-	18	-	-
65. สุโขทัย	79	9	44	3	1	2	6	2	-	2	10	-	-
66. สุพรรณบุรี	140	9	77	1	-	11	1	1	4	-	36	-	-
67. สุราษฎร์ธานี	6	-	5	-	-	-	-	-	-	-	1	-	-
68. สุรินทร์	117	7	25	2	9	2	4	18	3	-	47	-	-
69. หนองคาย	69	8	30	1	4	-	8	5	-	-	13	-	-

จังหวัด	รวม	ประถมศึกษา และต่ำกว่า	มัธยมศึกษา	ปวช.			ปวส.			อนุปริญญา	ปริญญาตรี	ปริญญาโท	ปริญญาเอก
				พาณิชย	ช่างเทคนิค	อื่นๆ	พาณิชย	ช่างเทคนิค	อื่นๆ				
70. หนองบัวลำภู	-	-	-	-	-	-	-	-	-	-	-	-	-
71. อุดรธานี	125	8	40	11	1	4	17	12	1	2	29	-	-
72. อ่างทอง	60	2	33	1	5	1	5	1	-	-	12	-	-
73. อำนาจเจริญ	1	-	1	-	-	-	-	-	-	-	-	-	-
74. อุดรธานี	-	-	-	-	-	-	-	-	-	-	-	-	-
75. อุดรดิตถ์	36	10	15	-	2	-	3	1	-	-	5	-	-
76. อุทัยธานี	42	8	23	1	-	2	4	1	1	-	2	-	-
77. อุบลราชธานี	20	-	14	-	1	-	3	-	-	-	2	-	-

ที่มา : ระบบสารสนเทศกรมการจัดหางาน โดยกองบริหารข้อมูลตลาดแรงงาน เดือนกันยายน 2562

ตารางที่ 6 จำนวนผู้สมัครงานที่ได้รับการบรรจุงาน จำแนกตามระดับการศึกษารายจังหวัด

จังหวัด	รวม	ประถมศึกษา และต่ำกว่า	มัธยมศึกษา	ปวช.			ปวส.			อนุปริญญา	ปริญญาตรี	ปริญญาโท	ปริญญาเอก
				พาณิชย	ช่างเทคนิค	อื่นๆ	พาณิชย	ช่างเทคนิค	อื่นๆ				
<b>รวม</b>	<b>18,750</b>	<b>2,376</b>	<b>7,734</b>	<b>444</b>	<b>318</b>	<b>630</b>	<b>969</b>	<b>608</b>	<b>678</b>	<b>79</b>	<b>4,792</b>	<b>122</b>	<b>0</b>
1. กรุงเทพมหานคร	4,431	644	1,543	99	51	146	185	62	145	10	1,458	88	-
2. กระบี่	439	75	201	13	1	11	9	9	19	5	94	2	-
3. กาญจนบุรี	229	33	100	4	1	11	15	2	23	-	40	-	-
4. กาฬสินธุ์	73	10	43	1	3	-	2	4	-	-	10	-	-
5. กำแพงเพชร	46	15	18	2	-	-	3	2	-	-	6	-	-
6. ขอนแก่น	239	2	78	3	-	5	6	2	12	2	128	1	-
7. จันทบุรี	155	18	59	5	2	2	3	1	2	-	62	1	-
8. ฉะเชิงเทรา	418	4	223	26	17	17	43	28	12	1	46	1	-
9. ชลบุรี	610	152	252	3	7	20	18	24	37	2	92	3	-
10. ชัยนาท	69	13	52	1	-	-	2	-	1	-	-	-	-
11. ชัยภูมิ	102	-	14	5	4	3	13	13	2	-	48	-	-
12. ชุมพร	70	2	-	8	5	2	13	5	1	-	34	-	-
13. เชียงราย	111	4	54	2	2	6	7	1	5	-	30	-	-
14. เชียงใหม่	809	52	353	50	15	17	51	32	6	4	228	1	-
15. ตรัง	69	4	21	-	-	1	2	-	4	-	37	-	-
16. ตราด	52	7	27	1	1	1	1	2	3	-	9	-	-
17. ตาก	55	7	35	-	-	-	3	3	-	1	6	-	-
18. นครนายก	50	8	26	2	2	3	3	1	-	-	5	-	-
19. นครปฐม	613	128	230	21	13	13	28	19	5	4	150	2	-
20. นครพนม	38	8	13	-	1	1	1	1	6	-	7	-	-
21. นครราชสีมา	646	6	220	6	2	70	11	11	89	1	227	3	-

จังหวัด	รวม	ประถมศึกษา และต่ำกว่า	มัธยมศึกษา	ปวช.			ปวส.			อนุปริญญา	ปริญญาตรี	ปริญญาโท	ปริญญาเอก
				พาณิชย	ช่างเทคนิค	อื่นๆ	พาณิชย	ช่างเทคนิค	อื่นๆ				
22. นครศรีธรรมราช	214	20	65	9	5	11	14	8	19	-	62	1	-
23. นครสวรรค์	239	7	22	3	1	2	12	5	-	-	183	4	-
24. นนทบุรี	23	-	14	-	-	2	1	-	1	-	5	-	-
25. นราธิวาส	119	23	49	-	-	-	7	4	-	7	29	-	-
26. น่าน	88	12	43	5	2	1	4	5	-	-	16	-	-
27. บึงกาฬ	114	20	38	-	-	10	1	1	27	-	17	-	-
28. บุรีรัมย์	149	27	88	-	2	6	2	6	1	1	16	-	-
29. ปทุมธานี	71	4	39	2	1	5	-	-	3	-	17	-	-
30. ประจวบคีรีขันธ์	171	9	55	6	2	1	24	13	1	-	60	-	-
31. ปราจีนบุรี	83	7	45	-	3	1	3	5	8	-	11	-	-
32. ปัตตานี	194	20	64	-	2	1	2	8	15	-	82	-	-
33. พะเยา	132	10	55	2	5	1	7	6	4	-	41	1	-
34. พังงา	11	-	9	-	-	-	1	-	-	1	-	-	-
35. พัทลุง	19	-	3	-	-	-	1	-	-	-	15	-	-
36. พิจิตร	80	11	62	-	-	6	-	-	-	-	1	-	-
37. พิษณุโลก	399	31	167	9	13	9	27	16	11	-	115	1	-
38. เพชรบุรี	109	5	67	1	-	11	2	-	5	-	18	-	-
39. เพชรบูรณ์	58	8	30	1	1	-	1	3	4	-	10	-	-
40.แพร่	267	11	168	3	12	4	7	47	2	-	13	-	-
41. ภูเก็ต	472	53	263	-	3	16	10	5	16	1	102	3	-
42. มหาสารคาม	354	5	123	7	2	35	26	12	80	2	62	-	-
43. มุกดาหาร	228	27	86	10	4	7	31	15	1	1	46	-	-
44. แม่ฮ่องสอน	22	10	5	-	-	-	1	-	2	-	4	-	-
45. ยโสธร	50	-	33	4	-	7	3	-	2	-	1	-	-

จังหวัด	รวม	ประถมศึกษา และต่ำกว่า	มัธยมศึกษา	ปวช.			ปวส.			อนุปริญญา	ปริญญาตรี	ปริญญาโท	ปริญญาเอก
				พาณิชย	ช่างเทคนิค	อื่นๆ	พาณิชย	ช่างเทคนิค	อื่นๆ				
46. ยะลา	115	2	48	2	2	1	3	-	3	1	53	-	-
47. ร้อยเอ็ด	82	8	58	4	1	1	4	2	-	-	4	-	-
48. ระนอง	94	14	48	3	2	4	4	-	-	1	18	-	-
49. ระยอง	126	43	55	-	-	1	2	7	3	-	15	-	-
50. ราชบุรี	45	4	21	1	2	2	4	3	-	-	8	-	-
51. ลพบุรี	158	27	99	6	3	2	5	4	2	-	10	-	-
52. ลำปาง	121	26	64	-	1	5	2	1	9	1	12	-	-
53. ลำพูน	29	1	12	-	-	3	-	1	3	-	9	-	-
54. เลย	40	-	4	-	-	-	4	2	-	-	30	-	-
55. ศรีสะเกษ	186	21	131	-	-	3	4	5	4	-	18	-	-
56. สกลนคร	267	29	132	6	7	7	39	21	1	-	25	-	-
57. สงขลา	649	115	213	21	7	11	39	16	11	3	211	2	-
58. สตูล	232	12	100	4	4	6	9	6	10	4	77	-	-
59. สมุทรปราการ	337	45	123	7	5	20	14	21	5	3	91	3	-
60. สมุทรสงคราม	44	12	18	1	1	4	-	1	4	-	3	-	-
61. สมุทรสาคร	555	130	262	8	16	12	36	19	3	-	68	1	-
62. สระแก้ว	83	33	37	1	1	-	7	1	-	1	2	-	-
63. สระบุรี	261	19	88	7	10	3	33	19	2	4	75	1	-
64. สิงห์บุรี	18	-	16	-	-	-	-	1	-	-	1	-	-
65. สุโขทัย	187	43	82	6	4	3	12	9	2	2	24	-	-
66. สุพรรณบุรี	149	6	95	1	-	31	1	-	4	2	9	-	-
67. สุราษฎร์ธานี	293	43	106	6	13	1	30	2	3	9	79	1	-
68. สุรินทร์	344	19	126	3	19	8	21	31	8	-	109	-	-
69. หนองคาย	89	8	36	2	4	-	14	7	-	-	18	-	-

จังหวัด	รวม	ประถมศึกษา และต่ำกว่า	มัธยมศึกษา	ปวช.			ปวส.			อนุปริญญา	ปริญญาตรี	ปริญญาโท	ปริญญาเอก
				พาณิชย	ช่างเทคนิค	อื่นๆ	พาณิชย	ช่างเทคนิค	อื่นๆ				
70. หนองบัวลำภู	181	96	66	1	1	4	1	1	2	-	8	1	-
71. อุดรธานี	350	33	170	20	9	14	31	19	12	2	40	-	-
72. อ่างทอง	163	7	99	8	6	6	7	6	3	-	20	1	-
73. อำนาจเจริญ	53	6	38	1	1	1	2	2	-	-	2	-	-
74. อุดรธานี	232	16	87	7	7	8	15	11	6	2	73	-	-
75. อุดรดิตต์	76	21	30	1	4	-	5	4	-	-	11	-	-
76. อุทัยธานี	42	8	23	1	-	2	4	1	1	-	2	-	-
77. อุบลราชธานี	159	17	92	2	3	2	11	4	3	1	24	-	-

ที่มา : ระบบสารสนเทศกรมการจัดหางาน โดยกองบริหารข้อมูลตลาดแรงงาน เดือนกันยายน 2562

ตารางที่ 7 จำนวนผู้สมัครงานที่ได้รับการบรรจุงาน จำแนกตามประเภทอาชีพรายจังหวัด

จังหวัด	รวม	ผู้บัญญัติกฎหมาย ข้าราชการ ระดับอาวุโส ผู้จัดการ	ผู้ประกอบการ วิชาชีพ ด้านต่าง ๆ	ช่างเทคนิคและ ผู้ปฏิบัติงานที่ เกี่ยวข้อง	เสมียน	พนักงานบริการ และพนักงาน ในร้านค้า และตลาด	ผู้ปฏิบัติงาน ฝีมือด้าน การเกษตร และประมง	ผู้ปฏิบัติงานโดย ใช้ฝีมือในธุรกิจ การค้าที่เกี่ยวข้อง	ผู้ปฏิบัติงานโรงงาน เครื่องจักร และผู้ปฏิบัติงาน ด้านการประกอบ	อาชีพงานชั้น พื้นฐาน	ผู้ฝึกงาน
รวม	18,750	387	766	1,967	3,391	3,818	23	822	1,101	6,475	0
1. กรุงเทพมหานคร	4,431	126	289	459	812	917	1	110	173	1,544	-
2. กระบี่	439	5	7	19	106	219	-	23	14	46	-
3. กาญจนบุรี	229	1	2	24	28	62	2	11	5	94	-
4. กาฬสินธุ์	73	-	1	2	3	15	1	1	10	40	-
5. กำแพงเพชร	46	-	-	2	6	4	-	1	1	32	-
6. ขอนแก่น	239	-	-	106	72	5	-	-	-	56	-
7. จันทบุรี	155	2	7	40	30	37	-	4	3	32	-
8. ฉะเชิงเทรา	418	-	-	18	1	-	-	-	-	399	-
9. ชลบุรี	610	-	50	123	85	102	-	32	35	183	-
10. ชัยนาท	69	-	-	39	1	2	-	-	1	26	-
11. ชัยภูมิ	102	-	-	15	17	25	-	-	20	25	-
12. ชุมพร	70	1	6	15	35	3	-	10	-	-	-
13. เชียงราย	111	3	1	6	33	51	-	-	-	17	-
14. เชียงใหม่	809	5	71	79	168	227	-	28	29	202	-
15. ตรัง	69	-	4	8	14	30	-	1	6	6	-
16. ตราด	52	1	6	5	19	8	1	1	2	9	-
17. ตาก	55	-	2	7	6	12	-	2	-	26	-
18. นครนายก	50	2	-	-	3	10	3	12	7	13	-
19. นครปฐม	613	4	19	51	156	17	-	25	15	326	-

จังหวัด	รวม	ผู้บัญญัติกฎหมาย ข้าราชการ ระดับอาวุโส ผู้จัดการ	ผู้ประกอบการ วิชาชีพ ด้านต่าง ๆ	ช่างเทคนิคและ ผู้ปฏิบัติงานที่ เกี่ยวข้อง	เสมียน	พนักงานบริการ และพนักงาน ในร้านค้า และตลาด	ผู้ปฏิบัติงาน ฝีมือด้าน การเกษตร และประมง	ผู้ปฏิบัติงานโดย ใช้ฝีมือในธุรกิจ การค้าที่เกี่ยวข้อง	ผู้ปฏิบัติงานโรงงาน เครื่องจักร และผู้ปฏิบัติงาน ด้านการประกอบ	อาชีพงานชั้น พื้นฐาน	ผู้ฝึกงาน
20. นครพนม	38	-	-	4	16	18	-	-	-	-	-
21. นครราชสีมา	646	-	29	81	80	150	-	14	263	29	-
22. นครศรีธรรมราช	214	2	5	33	43	64	1	13	10	43	-
23. นครสวรรค์	239	9	1	5	213	2	-	-	-	9	-
24. นนทบุรี	23	-	-	3	7	1	-	-	3	9	-
25. นราธิวาส	119	-	-	5	35	15	-	10	7	47	-
26. น่าน	88	1	1	4	5	11	-	1	2	63	-
27. บึงกาฬ	114	-	-	5	10	29	-	7	-	63	-
28. บุรีรัมย์	149	-	-	4	21	29	-	7	27	61	-
29. ปทุมธานี	71	-	-	-	2	8	-	-	-	61	-
30. ประจวบคีรีขันธ์	171	12	3	27	30	51	-	19	12	17	-
31. ปราจีนบุรี	83	-	1	8	11	4	-	9	-	50	-
32. ปัตตานี	194	27	-	36	30	21	-	16	19	45	-
33. เพชรบุรี	132	1	-	20	34	25	-	3	6	43	-
34. พะเยา	11	-	5	-	3	3	-	-	-	-	-
35. พังงา	19	-	-	1	-	18	-	-	-	-	-
36. พัทลุง	80	-	-	-	-	-	-	-	-	80	-
37. พิษณุโลก	399	62	54	27	28	137	-	8	11	72	-
38. พิษณุโลก	109	-	-	11	27	17	-	3	48	3	-
39. เพชรบูรณ์	58	3	-	14	29	12	-	-	-	-	-
40. แพร่	267	-	-	10	3	5	3	59	15	172	-
41. ภูเก็ต	472	4	6	21	53	306	5	44	7	26	-

จังหวัด	รวม	ผู้บัญญัติกฎหมาย ข้าราชการ ระดับอาวุโส ผู้จัดการ	ผู้ประกอบการ วิชาชีพ ด้านต่าง ๆ	ช่างเทคนิคและ ผู้ปฏิบัติงานที่ เกี่ยวข้อง	เสมียน	พนักงานบริการ และพนักงาน ในร้านค้า และตลาด	ผู้ปฏิบัติงาน ฝีมือด้าน การเกษตร และประมง	ผู้ปฏิบัติงานโดย ใช้ฝีมือในธุรกิจ การค้าที่เกี่ยวข้อง	ผู้ปฏิบัติงานโรงงาน เครื่องจักร และผู้ปฏิบัติงาน ด้านการประกอบ	อาชีพงานชั้น พื้นฐาน	ผู้ฝึกงาน
42. มหาสารคาม	354	1	1	35	217	12	-	-	-	88	-
43. Mukdahan	228	3	26	26	25	70	1	15	19	43	-
44. แม่ฮ่องสอน	22	-	-	1	6	11	2	-	1	1	-
45. ยโสธร	50	-	-	-	-	50	-	-	-	-	-
46. ยะลา	115	-	-	19	21	35	-	3	3	34	-
47. ร้อยเอ็ด	82	1	-	7	12	19	-	2	-	41	-
48. หนอง	94	2	4	2	13	25	-	2	-	46	-
49. ระยอง	126	-	-	-	-	-	-	-	-	126	-
50. ราชบุรี	45	-	-	4	11	11	-	3	3	13	-
51. ลพบุรี	158	1	1	4	2	7	-	1	2	140	-
52. ลำปาง	121	1	-	-	2	4	-	-	-	114	-
53. ลำพูน	29	-	-	-	-	-	-	-	-	29	-
54. เลย	40	-	1	2	17	18	-	-	-	2	-
55. ศรีสะเกษ	186	1	2	17	25	27	-	6	13	95	-
56. สกลนคร	267	-	33	19	7	91	-	2	29	86	-
57. สงขลา	649	8	23	57	96	155	-	17	17	276	-
58. สตูล	232	2	6	26	92	42	1	6	12	45	-
59. สมุทรปราการ	337	4	21	34	82	47	-	12	38	99	-
60. สมุทรสงคราม	44	-	2	2	11	2	-	4	4	19	-
61. สมุทรสาคร	555	24	14	45	86	36	-	68	73	209	-
62. สระแก้ว	83	5	-	13	3	3	-	27	20	12	-
63. สระบุรี	261	6	15	44	60	30	-	21	15	70	-

จังหวัด	รวม	ผู้บัญญัติกฎหมาย ข้าราชการ ระดับอาวุโส ผู้จัดการ	ผู้ประกอบการ วิชาชีพ ด้านต่าง ๆ	ช่างเทคนิคและ ผู้ปฏิบัติงานที่ เกี่ยวข้อง	เสมียน	พนักงานบริการ และพนักงาน ในร้านค้า และตลาด	ผู้ปฏิบัติงาน ฝีมือด้าน การเกษตร และประมง	ผู้ปฏิบัติงานโดย ใช้ฝีมือในธุรกิจ การค้าที่เกี่ยวข้อง	ผู้ปฏิบัติงานโรงงาน เครื่องจักร และผู้ปฏิบัติงาน ด้านการประกอบ	อาชีพงานชั้น พื้นฐาน	ผู้ฝึกงาน
64. สิงห์บุรี	18	-	-	2	3	2	-	-	2	9	-
65. สุโขทัย	187	-	-	10	14	55	-	17	16	75	-
66. สุพรรณบุรี	149	-	11	2	17	2	-	45	1	71	-
67. สุราษฎร์ธานี	293	5	3	51	85	89	-	1	4	55	-
68. สุรินทร์	344	9	17	25	84	85	1	6	13	104	-
69. หนองคาย	89	2	5	20	6	27	-	3	4	22	-
70. หนองบัวลำภู	181	25	-	25	-	-	-	36	20	75	-
71. อุดรธานี	350	-	4	68	23	1	-	17	3	234	-
72. อ่างทอง	163	-	-	12	16	7	-	10	-	118	-
73. อำนาจเจริญ	53	11	1	6	5	9	-	2	3	16	-
74. อุตรดิตถ์	232	-	5	16	51	116	-	-	6	38	-
75. อุตรดิตถ์	76	-	-	9	7	6	-	15	17	22	-
76. อุทัยธานี	42	1	1	2	2	5	1	7	4	19	-
77. อุบลราชธานี	159	4	-	25	15	47	-	-	8	60	-

ที่มา : ระบบสารสนเทศกรมการจัดหางาน โดยกองบริหารข้อมูลตลาดแรงงาน เดือนกันยายน 2562

ตารางที่ 8 จำนวนผู้สมัครงานที่ได้รับการบรรจุงาน จำแนกตามประเภทอุตสาหกรรมรายจังหวัด

จังหวัด	รวม	เกษตรกรรม การป่าไม้ และการ ประมง	การทำ เหมืองแร่ เหมืองหิน	การผลิต	การไฟฟ้า ก๊าซและ ไอน้ำ	การจัดการ น้ำ บำบัด น้ำเสีย	การก่อสร้าง	การขายส่ง การขายปลีก การซ่อม ยานยนต์	การขนส่ง ที่เก็บสินค้า	กิจกรรม โรงแรม และอาหาร	ข้อมูลข่าวสาร และการ สื่อสาร	กิจการทาง การเงินและ การประกันภัย
รวม	18,750	137	53	7,128	12	42	666	4,614	607	1,354	428	504
1. กรุงเทพมหานคร	4,431	8	13	1,270	3	14	161	1,040	161	327	156	177
2. กระบี่	439	-	-	69	-	-	-	118	-	132	-	-
3. กาญจนบุรี	229	-	3	126	-	-	-	25	2	61	-	-
4. กาฬสินธุ์	73	1	-	24	-	-	4	14	5	3	2	4
5. กำแพงเพชร	46	-	-	34	-	-	1	7	3	-	-	-
6. ขอนแก่น	239	50	-	6	-	-	-	89	-	44	-	-
7. จันทบุรี	155	2	1	43	1	-	4	41	5	11	3	9
8. ฉะเชิงเทรา	418	-	-	417	-	-	-	-	-	-	-	-
9. ชลบุรี	610	-	-	362	-	-	1	82	-	-	-	-
10. ชัยนาท	69	-	-	6	-	-	-	15	-	24	-	-
11. ชัยภูมิ	102	-	-	40	-	-	-	27	15	10	10	-
12. ชุมพร	70	3	-	22	1	-	2	17	4	5	-	-
13. เชียงราย	111	-	-	15	-	-	1	45	2	32	1	1
14. เชียงใหม่	809	18	2	181	-	-	35	207	20	104	20	33
15. ตรัง	69	-	-	16	-	-	-	34	2	6	5	2
16. ตราด	52	-	-	8	-	-	-	15	6	9	-	2
17. ตาก	55	1	-	12	-	7	1	25	3	1	1	-
18. นครนายก	50	-	-	27	1	-	-	8	-	11	-	-
19. นครปฐม	613	-	-	407	-	9	4	122	20	-	27	-

จังหวัด	รวม	เกษตรกรรม การป่าไม้ และการ ประมง	การทำ เหมืองแร่ เหมืองหิน	การผลิต	การไฟฟ้า ก๊าซและ ไอน้ำ	การจัดการ น้ำ บำบัด น้ำเสีย	การก่อสร้าง	การขายส่ง การขายปลีก การซ่อม ยานยนต์	การขนส่ง ที่เก็บสินค้า	กิจกรรม โรงแรม และอาหาร	ข้อมูลข่าวสาร และการ สื่อสาร	กิจการทาง การเงินและ การประกันภัย
20. นครพนม	38	-	-	5	-	-	5	14	-	10	-	-
21. นครราชสีมา	646	-	-	279	-	-	-	278	39	-	-	40
22. นครศรีธรรมราช	214	6	4	41	-	-	11	64	5	18	4	5
23. นครสวรรค์	239	-	-	24	-	-	6	7	1	9	11	1
24. นนทบุรี	23	-	-	6	1	-	-	8	2	1	-	1
25. นราธิวาส	119	-	2	12	-	-	47	49	-	-	2	-
26. น่าน	88	-	-	25	-	-	7	20	3	2	1	4
27. บึงกาฬ	114	-	-	64	-	-	-	44	-	-	6	-
28. บุรีรัมย์	149	-	-	43	-	-	17	55	5	4	1	-
29. ปทุมธานี	71	-	-	46	-	-	7	13	-	-	-	-
30. ประจวบคีรีขันธ์	171	-	2	40	-	2	3	46	9	24	2	3
31. ปราจีนบุรี	83	2	-	56	-	-	-	6	2	2	-	1
32. ปัตตานี	194	-	-	103	-	-	-	27	-	12	-	52
33. พะเยา	132	-	-	29	-	-	4	38	8	11	4	4
34. พังงา	11	-	-	-	-	-	-	8	-	3	-	-
35. พัทลุง	19	-	-	-	-	-	-	1	-	-	18	-
36. พิจิตร	80	-	-	79	-	-	-	1	-	-	-	-
37. พิษณุโลก	399	1	1	97	-	-	14	139	19	14	60	7
38. เพชรบุรี	109	-	-	54	-	-	-	37	2	8	1	-
39. เพชรบูรณ์	58	-	-	-	-	-	-	2	38	-	-	18
40. แพร่	267	-	-	96	-	-	17	107	5	22	5	-
41. ภูเก็ต	472	-	-	26	-	-	24	150	-	132	-	5

จังหวัด	รวม	เกษตรกรรม การป่าไม้ และการ ประมง	การทำ เหมืองแร่ เหมืองหิน	การผลิต	การไฟฟ้า ก๊าซและ ไอน้ำ	การจัดการ น้ำ บำบัด น้ำเสีย	การก่อสร้าง	การขายส่ง การขายปลีก การซ่อม ยานยนต์	การขนส่ง ที่เก็บสินค้า	กิจกรรม โรงแรม และอาหาร	ข้อมูลข่าวสาร และการ สื่อสาร	กิจการทาง การเงินและ การประกันภัย
42. มหาสารคาม	354	2	-	157	-	-	7	61	5	42	6	5
43. มุกดาหาร	228	2	9	68	1	-	11	77	9	14	-	3
44. แม่ฮ่องสอน	22	-	-	-	-	-	1	13	-	8	-	-
45. ยโสธร	50	-	-	-	-	-	-	38	-	12	-	-
46. ยะลา	115	-	-	28	-	-	5	58	3	9	2	-
47. ร้อยเอ็ด	82	-	-	5	-	-	-	28	-	24	-	1
48. ระนอง	94	3	-	49	-	-	-	17	1	6	9	1
49. ระยอง	126	-	-	92	-	-	-	-	-	-	-	-
50. ราชบุรี	45	-	-	23	-	-	-	15	2	4	1	-
51. ลพบุรี	158	1	1	136	-	-	-	9	-	-	1	-
52. ลำปาง	121	-	-	75	-	-	-	5	-	22	-	3
53. ลำพูน	29	-	-	27	-	-	-	1	-	-	-	-
54. เลย	40	-	-	2	-	-	-	28	-	1	8	1
55. ศรีสะเกษ	186	1	-	77	1	-	12	43	11	10	2	2
56. สกลนคร	267	-	-	96	-	-	-	122	-	1	9	37
57. สงขลา	649	3	3	298	-	-	14	168	22	47	5	18
58. สตูล	232	2	1	61	1	-	8	73	4	21	4	5
59. สมุทรปราการ	337	1	-	163	-	1	8	101	11	5	1	-
60. สมุทรสงคราม	44	-	-	20	-	-	2	17	-	1	-	-
61. สมุทรสาคร	555	-	-	422	-	6	3	60	13	2	7	1
62. สระแก้ว	83	-	-	83	-	-	-	-	-	-	-	-
63. สระบุรี	261	2	4	115	1	2	11	41	12	2	1	5

จังหวัด	รวม	เกษตรกรรม การป่าไม้ และการ ประมง	การทำ เหมืองแร่ เหมืองหิน	การผลิต	การไฟฟ้า ก๊าซและ ไอน้ำ	การจัดการ น้ำ บำบัด น้ำเสีย	การก่อสร้าง	การขายส่ง การขายปลีก การซ่อม ยานยนต์	การขนส่ง ที่เก็บสินค้า	กิจกรรม โรงแรม และอาหาร	ข้อมูลข่าวสาร และการ สื่อสาร	กิจการทาง การเงินและ การประกันภัย
64. สิงห์บุรี	18	-	-	12	-	-	-	5	-	-	-	-
65. สุโขทัย	187	-	-	50	-	-	36	47	22	14	4	4
66. สุพรรณบุรี	149	-	1	88	-	-	3	33	2	-	-	-
67. สุราษฎร์ธานี	293	-	6	54	-	-	92	87	-	13	2	-
68. สุรินทร์	344	6	-	111	-	-	15	77	12	10	6	16
69. หนองคาย	89	-	-	19	-	-	4	28	3	9	4	4
70. หนองบัวลำภู	181	5	-	26	-	-	45	45	50	-	-	-
71. อุดรธานี	350	-	-	299	-	-	-	30	-	7	-	1
72. อ่างทอง	163	-	-	111	-	-	4	23	7	6	-	3
73. อำนาจเจริญ	53	1	-	18	1	1	-	14	1	1	2	-
74. อุตรดิตถ์	232	-	-	31	-	-	-	134	21	5	13	21
75. อุตรดิตถ์	76	1	-	53	-	-	3	10	-	1	1	1
76. อุทัยธานี	42	15	-	-	-	-	-	2	-	4	-	2
77. อุบลราชธานี	159	-	-	49	-	-	6	59	10	1	-	1

ที่มา : ระบบสารสนเทศกรมการจัดหางาน โดยกองบริหารข้อมูลตลาดแรงงาน เดือนกันยายน 2562

ตารางที่ 8 จำนวนผู้สมัครงานที่ได้รับการบรรจุงาน จำแนกตามประเภทอุตสาหกรรมรายจังหวัด (ต่อ)

จังหวัด	รวม	กิจกรรม อสังหาริมทรัพย์	กิจกรรม วิชาชีพ วิทย์และ วิชาการ	การบริหาร สนับสนุน และป้องกัน ประเทศ	การบริหาร ราชการ ป้องกัน ประเทศ	การศึกษา	กิจกรรมด้าน สุขภาพ	ศิลปะ ความบันเทิง และ นันทนาการ	บริการด้าน อื่น ๆ	จ้างงานใน ครัวเรือน ส่วนบุคคล	กิจกรรม ขององค์การ ระหว่าง ประเทศ
รวม	18,750	336	372	1,332	313	255	316	85	187	6	3
1. กรุงเทพมหานคร	4,431	208	185	514	9	15	93	38	35	1	3
2. กระบี่	439	-	11	63	26	-	20	-	-	-	-
3. กาญจนบุรี	229	-	-	1	10	-	-	1	-	-	-
4. กาฬสินธุ์	73	1	2	12	-	-	-	-	1	-	-
5. กำแพงเพชร	46	-	-	-	-	-	-	-	-	1	-
6. ขอนแก่น	239	50	-	-	-	-	-	-	-	-	-
7. จันทบุรี	155	-	4	18	5	3	5	-	-	-	-
8. ฉะเชิงเทรา	418	-	-	-	-	-	1	-	-	-	-
9. ชลบุรี	610	-	30	85	-	-	50	-	-	-	-
10. ชัยนาท	69	-	-	23	-	-	-	-	1	-	-
11. ชัยภูมิ	102	-	-	-	-	-	-	-	-	-	-
12. ชุมพร	70	1	-	1	6	1	6	-	1	-	-
13. เชียงราย	111	-	1	12	-	-	1	-	-	-	-
14. เชียงใหม่	809	16	23	60	34	18	16	8	14	-	-
15. ตรัง	69	-	1	2	-	-	1	-	-	-	-
16. ตราด	52	-	-	-	8	1	3	-	-	-	-
17. ตาก	55	-	-	3	1	-	-	-	-	-	-
18. นครนายก	50	-	-	2	-	1	-	-	-	-	-
19. นครปฐม	613	-	4	4	-	-	-	-	16	-	-

จังหวัด	รวม	กิจกรรม อสังหาริมทรัพย์	กิจกรรม วิชาชีพ วิทย์และ วิชาการ	การบริหาร สนับสนุน และป้องกัน ประเทศ	การบริหาร ราชการ ป้องกัน ประเทศ	การศึกษา	กิจกรรมด้าน สุขภาพ	ศิลปะ ความบันเทิง และ นันทนาการ	บริการด้าน อื่น ๆ	จ้างงานใน ครัวเรือน ส่วนบุคคล	กิจกรรม ขององค์การ ระหว่าง ประเทศ
20. นครพนม	38	-	-	4	-	-	-	-	-	-	-
21. นครราชสีมา	646	10	-	-	-	-	-	-	-	-	-
22. นครศรีธรรมราช	214	2	4	13	16	12	9	-	-	-	-
23. นครสวรรค์	239	2	-	12	2	156	5	-	3	-	-
24. นนทบุรี	23	-	1	2	-	-	-	-	1	-	-
25. นราธิวาส	119	-	-	4	3	-	-	-	-	-	-
26. น่าน	88	2	1	14	6	1	-	1	1	-	-
27. บึงกาฬ	114	-	-	-	-	-	-	-	-	-	-
28. บุรีรัมย์	149	1	4	14	-	-	1	-	4	-	-
29. ปทุมธานี	71	-	-	-	-	-	-	-	5	-	-
30. ประจวบคีรีขันธ์	171	5	2	9	5	6	9	4	-	-	-
31. ปราจีนบุรี	83	1	2	8	2	-	1	-	-	-	-
32. ปัตตานี	194	-	-	-	-	-	-	-	-	-	-
33. พะเยา	132	-	6	14	6	3	1	1	2	1	-
34. พังงา	11	-	-	-	-	-	-	-	-	-	-
35. พัทลุง	19	-	-	-	-	-	-	-	-	-	-
36. พิษณุโลก	80	-	-	-	-	-	-	-	-	-	-
37. พิษณุโลก	399	1	2	43	-	-	1	-	-	-	-
38. เพชรบุรี	109	-	3	-	-	2	2	-	-	-	-
39. เพชรบูรณ์	58	-	-	-	-	-	-	-	-	-	-
40. แพร่	267	-	15	-	-	-	-	-	-	-	-
41. ภูเก็ต	472	5	-	94	-	-	-	26	10	-	-

จังหวัด	รวม	กิจกรรม อสังหาริมทรัพย์	กิจกรรม วิชาชีพ วิทย์และ วิชาการ	การบริหาร สนับสนุน และป้องกัน ประเทศ	การบริหาร ราชการ ป้องกัน ประเทศ	การศึกษา	กิจกรรมด้าน สุขภาพ	ศิลปะ ความบันเทิง และ นันทนาการ	บริการด้าน อื่น ๆ	จ้างงานใน ครัวเรือน ส่วนบุคคล	กิจกรรม ขององค์การ ระหว่าง ประเทศ
42. มหาสารคาม	354	1	14	34	1	5	12	1	1	-	-
43. Mukdahan	228	2	1	16	7	-	8	-	-	-	-
44. แม่ฮ่องสอน	22	-	-	-	-	-	-	-	-	-	-
45. ยโสธร	50	-	-	-	-	-	-	-	-	-	-
46. ยะลา	115	-	1	-	9	-	-	-	-	-	-
47. ร้อยเอ็ด	82	-	-	3	8	1	12	-	-	-	-
48. ระนอง	94	-	1	1	5	-	1	-	-	-	-
49. ระยอง	126	-	-	-	-	-	-	-	34	-	-
50. ราชบุรี	45	-	-	-	-	-	-	-	-	-	-
51. ลพบุรี	158	-	1	6	-	-	-	-	3	-	-
52. ลำปาง	121	-	-	-	16	-	-	-	-	-	-
53. ลำพูน	29	-	-	-	-	-	-	-	1	-	-
54. เลย	40	-	-	-	-	-	-	-	-	-	-
55. ศรีสะเกษ	186	1	2	17	1	-	3	-	3	-	-
56. สกลนคร	267	-	-	-	-	-	-	-	2	-	-
57. สงขลา	649	5	9	27	11	4	9	1	5	-	-
58. สตูล	232	2	2	12	22	6	6	1	1	-	-
59. สมุทรปราการ	337	1	11	22	1	-	8	-	3	-	-
60. สมุทรสงคราม	44	-	-	-	-	-	4	-	-	-	-
61. สมุทรสาคร	555	-	-	13	1	-	9	-	15	3	-
62. สระแก้ว	83	-	-	-	-	-	-	-	-	-	-
63. สระบุรี	261	1	-	39	16	3	2	-	4	-	-

จังหวัด	รวม	กิจกรรม อสังหาริมทรัพย์	กิจกรรม วิชาชีพ วิทย์และ วิชาการ	การบริหาร สนับสนุน และป้องกัน ประเทศ	การบริหาร ราชการ ป้องกัน ประเทศ	การศึกษา	กิจกรรมด้าน สุขภาพ	ศิลปะ ความบันเทิง และ นันทนาการ	บริการด้าน อื่น ๆ	จ้างงานใน ครัวเรือน ส่วนบุคคล	กิจกรรม ขององค์การ ระหว่าง ประเทศ
64. สิงห์บุรี	18	-	-	1	-	-	-	-	-	-	-
65. สุโขทัย	187	-	2	8	-	-	-	-	-	-	-
66. สุพรรณบุรี	149	-	-	10	5	3	4	-	-	-	-
67. สุราษฎร์ธานี	293	2	-	6	31	-	-	-	-	-	-
68. สุรินทร์	344	2	15	42	15	13	2	-	2	-	-
69. หนองคาย	89	-	3	8	-	-	7	-	-	-	-
70. หนองบัวลำภู	181	-	-	-	-	-	-	-	10	-	-
71. อุดรธานี	350	1	-	4	-	-	-	-	8	-	-
72. อ่างทอง	163	-	-	8	-	-	-	-	1	-	-
73. อำนาจเจริญ	53	-	4	7	1	-	2	-	-	-	-
74. อุตรดิตถ์	232	-	4	-	-	-	-	3	-	-	-
75. อุตรดิตถ์	76	-	-	4	-	1	1	-	-	-	-
76. อุทัยธานี	42	-	-	-	19	-	-	-	-	-	-
77. อุบลราชธานี	159	13	1	13	5	-	1	-	-	-	-

ที่มา : ระบบสารสนเทศกรมการจัดหางาน โดยกองบริหารข้อมูลตลาดแรงงาน เดือนกันยายน 2562

ตารางที่ 9 จำนวนตำแหน่งงานที่มีความต้องการมากกว่าจำนวนผู้สมัครงาน จำแนกตามรายภาค 10 อันดับแรก

9.1 ภาคกลาง

ลำดับที่	ตำแหน่งงาน	จำนวน (อัตรา)
1	แรงงานบรรจุผลิตภัณฑ์	1148
2	พนักงานขายของหน้าร้านและพนักงานสาธิตสินค้า	377
3	เจ้าหน้าที่สำนักงานอื่น ๆ	237
4	ตัวแทนฝ่ายขายด้านเทคนิคและการค้า	149
5	ผู้ประกอบการวิชาชีพทางธุรกิจที่มีได้จัดประเภทไว้ในที่อื่น	117
6	แม่บ้านและผู้ปฏิบัติงานที่เกี่ยวข้อง	116
7	เจ้าหน้าที่บัญชี	78
8	เจ้าหน้าที่คลังสินค้า	65
9	ผู้ขับรถยนต์ รถรับจ้าง และรถตู้	63
10	ผู้จัดการฝ่ายขายและการตลาด	33

หมายเหตุ : ภาคกลาง ประกอบด้วย 10 จังหวัด ได้แก่ กรุงเทพมหานคร สมุทรปราการ นนทบุรี พระนครศรีอยุธยา อ่างทอง ลพบุรี สิงห์บุรี ชัยนาท สระบุรี และปทุมธานี

9.2 ภาคเหนือ

ลำดับที่	ตำแหน่งงาน	จำนวน (อัตรา)
1	พนักงานขายของหน้าร้านและพนักงานสาธิตสินค้า	348
2	เจ้าหน้าที่สำนักงานอื่น ๆ	268
3	แรงงานบรรจุผลิตภัณฑ์	245
4	แรงงานด้านการประกอบ	170
5	เจ้าหน้าที่ขนส่ง	135
6	ตัวแทนฝ่ายขายด้านเทคนิคและการค้า	68
7	ช่างตัดเย็บเครื่องแต่งกายและช่างทำหมวก (ยกเว้นขนสัตว์)	59
8	เจ้าหน้าที่บัญชี	58
9	ผู้ขับรถยนต์ รถรับจ้าง และรถตู้	51
10	ผู้ดูแลรักษาอาคารสิ่งปลูกสร้าง	49

หมายเหตุ : ภาคเหนือ ประกอบด้วย 17 จังหวัด ได้แก่ เชียงใหม่ ลำพูน ลำปาง อุตรดิตถ์ แพร่ น่าน พะเยา เชียงราย แม่ฮ่องสอน นครสวรรค์ อุทัยธานี กำแพงเพชร ตาก สุโขทัย พิษณุโลก พิจิตร และเพชรบูรณ์

### 9.3 ภาคตะวันออก

ลำดับที่	ตำแหน่งงาน	จำนวน (อัตรา)
1	แรงงานบรรจุผลิตภัณฑ์	276
2	ผู้ประกอบการวิชาชีพทางธุรกิจที่มีได้จัดประเภทไว้ในที่อื่น	57
3	เจ้าหน้าที่บัญชี	52
4	ผู้ตรวจสอบด้านความปลอดภัย สุขภาพ และคุณภาพผลิตภัณฑ์	48
5	เจ้าหน้าที่วางแผนการผลิต	42
6	ช่างเครื่องและช่างปรับแต่งเครื่องจักรกลทางการเกษตร หรืออุตสาหกรรม	37
7	ผู้ควบคุมเครื่องเย็บ เครื่องปัก , ช่างเย็บ ช่างปักด้วยเครื่องจักร	35
8	เจ้าหน้าที่คลังสินค้า	32
9	นายหน้าค้าหลักทรัพย์และการเงิน	23
10	เจ้าหน้าที่สำนักงานอื่น ๆ	15

หมายเหตุ : ภาคตะวันออก ประกอบด้วย 8 จังหวัด ได้แก่ ชลบุรี ระยอง จันทบุรี ตราด ฉะเชิงเทรา ปราจีนบุรี นครนายก และสระแก้ว

### 9.4 ภาคตะวันตก

ลำดับที่	ตำแหน่งงาน	จำนวน (อัตรา)
1	แรงงานบรรจุผลิตภัณฑ์	471
2	แรงงานด้านการประกอบ	65
3	พนักงานขายของหน้าร้านและพนักงานสาธิตสินค้า	56
4	เจ้าหน้าที่บัญชี	55
5	เจ้าหน้าที่สำนักงาน	52
6	เจ้าหน้าที่คลังสินค้า	44
7	แม่บ้าน	35
8	ผู้ขับรถบรรทุกขนาดใหญ่	32
9	เจ้าหน้าที่เก็บเงินและเจ้าหน้าที่ขายตัว	23
10	ช่างไฟฟ้าอาคารและอุปกรณ์ไฟฟ้า	22

หมายเหตุ : ภาคตะวันตก ประกอบด้วย 8 จังหวัด ได้แก่ ราชบุรี กาญจนบุรี สุพรรณบุรี นครปฐม สมุทรสาคร สมุทรสงคราม เพชรบุรี และประจวบคีรีขันธ์

### 9.5 ภาคตะวันออกเฉียงเหนือ

ลำดับที่	ตำแหน่งงาน	จำนวน (อัตรา)
1	แรงงานบรรจุผลิตภัณฑ์	350
2	พนักงานขายของหน้าร้านและพนักงานสาธิตสินค้า	239
3	เจ้าหน้าที่สำนักงานอื่น ๆ	213
4	ตัวแทนฝ่ายขายด้านเทคนิคและการค้า	126
5	เจ้าหน้าที่คลังสินค้า	84
6	ผู้ควบคุมเครื่องเย็บ เครื่องปัก , ช่างเย็บ ช่างปักด้วยเครื่องจักร	72
7	ผู้ขับรถยนต์ รถรับจ้าง และรถตู้	60
8	ผู้ให้บริการด้านการป้องกันภัยที่มีได้จัดประเภทไว้ในที่อื่น	37
9	เจ้าหน้าที่เก็บเงินและเจ้าหน้าที่ขายตัว	35
10	ผู้ประกอบวิชาชีพทางธุรกิจที่มีได้จัดประเภทไว้ในที่อื่น	31

หมายเหตุ : ภาคตะวันออกเฉียงเหนือ ประกอบด้วย 20 จังหวัด ได้แก่ นครราชสีมา บุรีรัมย์ สุรินทร์ ศรีสะเกษ อุบลราชธานี ยโสธร ชัยภูมิ อำนาจเจริญ หนองบัวลำภู ขอนแก่น อุดรธานี เลย หนองคาย มหาสารคาม ร้อยเอ็ด กาฬสินธุ์ สกลนคร นครพนม มุกดาหาร และบึงกาฬ

### 9.6 ภาคใต้

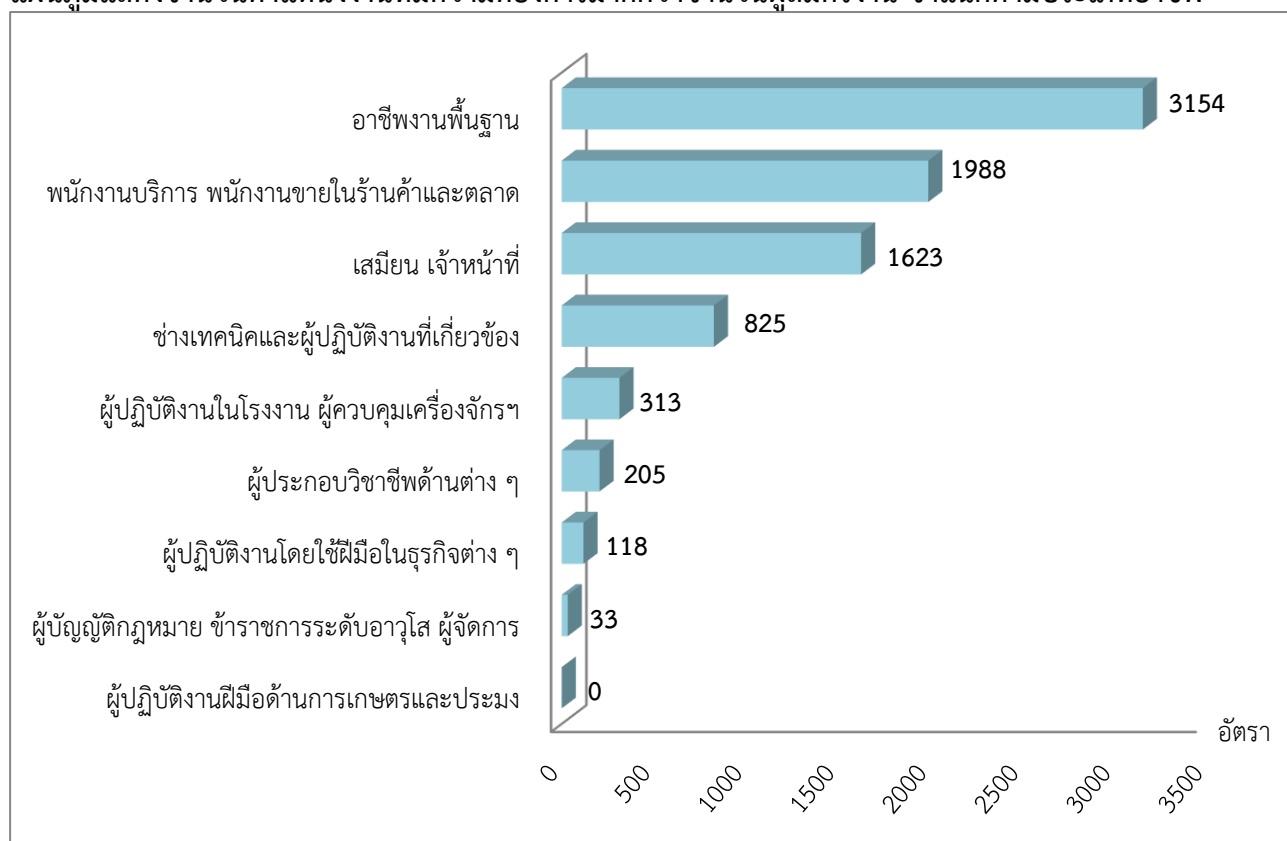
ลำดับที่	ตำแหน่งงาน	จำนวน (อัตรา)
1	พนักงานขายของหน้าร้านและพนักงานสาธิตสินค้า	476
2	แรงงานบรรจุผลิตภัณฑ์	276
3	พนักงานบริการอาหารและเครื่องดื่ม	221
4	เจ้าหน้าที่เก็บเงินและเจ้าหน้าที่ขายตัว	164
5	เจ้าหน้าที่สำนักงานอื่น ๆ	148
6	แรงงานด้านการประกอบ	104
7	ตัวแทนฝ่ายขายด้านเทคนิคและการค้า	90
8	แม่บ้านและผู้ปฏิบัติงานที่เกี่ยวข้อง	83
9	เจ้าหน้าที่บัญชี	78
10	เจ้าหน้าที่คลังสินค้า	66

หมายเหตุ : ภาคใต้ ประกอบด้วย 14 จังหวัด ได้แก่ นครศรีธรรมราช กระบี่ พังงา ภูเก็ต สุราษฎร์ธานี ระนอง ชุมพร สงขลา สตูล ตรัง พัทลุง ปัตตานี ยะลา และนราธิวาส

ตารางที่ 9.7 จำนวนตำแหน่งงานที่มีความต้องการมากกว่าจำนวนผู้สมัครงาน จำแนกตามประเภทอาชีพ

ลำดับที่	ตำแหน่งงาน	จำนวน (อัตรา)
1	อาชีพงานพื้นฐาน	3154
2	พนักงานบริการ พนักงานขายในร้านค้าและตลาด	1988
3	เสมียน เจ้าหน้าที่	1623
4	ช่างเทคนิคและผู้ปฏิบัติงานที่เกี่ยวข้อง	825
5	ผู้ปฏิบัติงานในโรงงาน ผู้ควบคุมเครื่องจักรฯ	313
6	ผู้ประกอบวิชาชีพด้านต่าง ๆ	205
7	ผู้ปฏิบัติงานโดยใช้ฝีมือในธุรกิจต่าง ๆ	118
8	ผู้บัญญัติกฎหมาย ข้าราชการระดับอาวุโส ผู้จัดการ	33
9	ผู้ปฏิบัติงานฝีมือด้านการเกษตรและประมง	0

แผนภูมิแสดงจำนวนตำแหน่งงานที่มีความต้องการมากกว่าจำนวนผู้สมัครงาน จำแนกตามประเภทอาชีพ



ตารางที่ 10 จำนวนตำแหน่งงานที่มีผู้สมัครงานมากกว่าความต้องการแรงงาน จำแนกตามรายภาค 10 อันดับแรก

### 10.1 ภาคกลาง

ลำดับที่	ตำแหน่งงาน	จำนวน (อัตรา)
1	พนักงานบริการอาหารและเครื่องดื่ม	16
2	ผู้จัดซื้อ , พนักงานจัดซื้อ	4
3	ผู้เพาะปลูกพืชสวนและพืชในเรือนเพาะชำ	4
4	ช่างเทคนิคหรือช่างเครื่องประจำเรือ	3
5	นักแสดง ผู้กำกับภาพยนตร์ ละครและอาชีพอื่น ๆ ที่เกี่ยวข้อง	2
6	เจ้าหน้าที่ขนส่ง	2
7	ช่างก่ออิฐ และปูแผ่นหิน	2
8	ผู้ทำความสะอาดโครงสร้างอาคารสิ่งปลูกสร้าง	2
9	เจ้าหน้าที่บริหารขององค์กรด้านมนุษยธรรม และองค์กรที่มีผลประโยชน์เฉพาะอย่าง	1
10	นักคณิตศาสตร์ และผู้ประกอบวิชาชีพที่เกี่ยวข้อง	1

หมายเหตุ : ภาคกลาง ประกอบด้วย 10 จังหวัด ได้แก่ กรุงเทพมหานคร สมุทรปราการ นนทบุรี พระนครศรีอยุธยา อ่างทอง ลพบุรี สิงห์บุรี ชัยนาท สระบุรี และปทุมธานี

### 10.2 ภาคเหนือ

ลำดับที่	ตำแหน่งงาน	จำนวน (อัตรา)
1	พนักงานกวาดถนนและผู้ใช้แรงงานอื่น ๆ	18
2	ช่างโครงสร้างอาคาร สิ่งปลูกสร้าง	7
3	พนักงานบริการอาหารและเครื่องดื่ม	5
4	ช่างเทคนิควิศวกรรมเครื่องกล	3
5	เจ้าหน้าที่บริหารของหน่วยงานรัฐบาล	2
6	ผู้จัดการฝ่ายผลิต/ฝ่ายปฏิบัติการด้านการผลิต (ประเภท C,D)	1
7	นักทำแผนที่และนักสำรวจ	1
8	ช่างเทคนิควิศวกรรมโยธา	1
9	ผู้ช่วยงานด้านคอมพิวเตอร์	1
10	ผู้ปฏิบัติงานที่เกี่ยวข้องกับการสอนในระดับประถมศึกษา	1

หมายเหตุ : ภาคเหนือ ประกอบด้วย 17 จังหวัด ได้แก่ เชียงใหม่ ลำพูน ลำปาง อุตรดิตถ์ แพร่ น่าน พะเยา เชียงราย แม่ฮ่องสอน นครสวรรค์ อุทัยธานี กำแพงเพชร ตาก สุโขทัย พิษณุโลก พิจิตร และเพชรบูรณ์

### 10.3 ภาคตะวันออก

ลำดับที่	ตำแหน่งงาน	จำนวน (อัตรา)
1	พนักงานขายของหน้าร้านและพนักงานสาธิตสินค้า	108
2	แรงงานด้านการประกอบ	16
3	ผู้ขับรถยนต์ รถรับจ้าง และรถตู้	5
4	นักบวชและผู้ปฏิบัติงานที่เกี่ยวข้อง	2
5	ช่างเชื่อมและช่างตัดโลหะ	2
6	ผู้ประกอบผลิตภัณฑ์เครื่องจักรกล	2
7	ผู้จัดการฝ่ายผลิต/ฝ่ายปฏิบัติการด้านการผลิต (ประเภท C,D,E)	1
8	ผู้จัดการฝ่ายจัดหาและจำหน่ายสินค้า	1
9	นักเคมี	1
10	ช่างเทคนิควิศวกรรมเคมี	1

หมายเหตุ : ภาคตะวันออก ประกอบด้วย 8 จังหวัด ได้แก่ ชลบุรี ระยอง จันทบุรี ตราด ฉะเชิงเทรา ปราจีนบุรี นครนายก และสระแก้ว

### 10.4 ภาคตะวันตก

ลำดับที่	ตำแหน่งงาน	จำนวน (อัตรา)
1	ช่างตัดเย็บเครื่องแต่งกายและช่างทำหมวก ยกเว้นขนสัตว์	10
2	ผู้ควบคุมเครื่องเย็บ เครื่องปัก ช่างเย็บ ช่างปักด้วยเครื่องจักร	7
3	ช่างเย็บ ช่างปัก	6
4	ยาม ผู้เปิด-ปิดประตู	4
5	ผู้จัดการฝ่ายจัดหาและจำหน่ายสินค้า	3
6	ผู้ประกอบวิชาชีพด้านการสอนระดับมัธยมศึกษา ผู้สอนในระดับมัธยมศึกษา	3
7	ผู้จัดการฝ่ายการเงินและบริหาร	2
8	เจ้าหน้าที่ห้องสมุด	2
9	พนักงานเร่งรัดหนี้สินและผู้ปฏิบัติงานที่เกี่ยวข้อง	2
10	นักเคมี	1

หมายเหตุ : ภาคตะวันตก ประกอบด้วย 8 จังหวัด ได้แก่ ราชบุรี กาญจนบุรี สุพรรณบุรี นครปฐม สมุทรสาคร สมุทรสงคราม เพชรบุรี และประจวบคีรีขันธ์

### 10.5 ภาคตะวันออกเฉียงเหนือ

ลำดับที่	ตำแหน่งงาน	จำนวน (อัตรา)
1	แรงงานด้านการประกอบ	188
2	เจ้าหน้าที่สำนักงานอื่น ๆ	145
3	พนักงานขายของหน้าร้านและพนักงานสาธิตสินค้า	36
4	แรงงานบรรจุผลิตภัณฑ์	28
5	ตัวแทนฝ่ายขายด้านเทคนิคและการค้า	15
6	แม่บ้านและผู้ปฏิบัติงานที่เกี่ยวข้อง	5
7	ช่างโลหะแผ่น	3
8	พนักงานรับส่งเอกสาร พนักงานขนสัมภาระและพนักงานขนส่งสินค้าอื่น ๆ	1
9	วิศวกรโยธา	0
10	นักคณิตศาสตร์ และผู้ประกอบวิชาชีพที่เกี่ยวข้อง	0

หมายเหตุ : ภาคตะวันออกเฉียงเหนือ ประกอบด้วย 20 จังหวัด ได้แก่ นครราชสีมา บุรีรัมย์ สุรินทร์ ศรีสะเกษ อุบลราชธานี ยโสธร ชัยภูมิ อำนาจเจริญ หนองบัวลำภู ขอนแก่น อุดรธานี เลย หนองคาย มหาสารคาม ร้อยเอ็ด กาฬสินธุ์ สกลนคร นครพนม มุกดาหาร และบึงกาฬ

### 10.6 ภาคใต้

ลำดับที่	ตำแหน่งงาน	จำนวน (อัตรา)
1	แรงงานก่อสร้างถนน เขื่อน และอื่น ๆ ที่เกี่ยวข้อง	9
2	ผู้จัดการทั่วไปด้านการผลิต (ประเภท C,D,E)	4
3	ช่างเขียนแบบ	4
4	ผู้ประกอบวิชาชีพด้านการสอนระดับมัธยมศึกษา, ผู้สอนในระดับมัธยมศึกษา	2
5	ผู้ช่วยงานด้านคอมพิวเตอร์	2
6	เจ้าหน้าที่วางแผนการผลิต	2
7	ผู้จัดการฝ่ายผลิตและปฏิบัติการด้านการค้าส่งและค้าปลีก(ประเภท G)	1
8	ผู้จัดการฝ่ายขายและการตลาด	1
9	ผู้จัดการทั่วไปด้านบริการทางธุรกิจ (ประเภท J,K)	1
10	วิศวกรโยธา	1

หมายเหตุ : ภาคใต้ ประกอบด้วย 14 จังหวัด ได้แก่ นครศรีธรรมราช กระบี่ พังงา ภูเก็ต สุราษฎร์ธานี ระนอง ชุมพร สงขลา สตูล ตรัง พัทลุง ปัตตานี ยะลา และนราธิวาส

ตารางที่ 10.7 จำนวนตำแหน่งงานที่มีผู้สมัครงานมากกว่าความต้องการแรงงาน จำแนกตามประเภทอาชีพ

ลำดับที่	ตำแหน่งงาน	จำนวน (อัตรา)
1	อาชีพงานพื้นฐาน	264
2	พนักงานบริการ พนักงานขายในร้านค้าและตลาด	170
3	เสมียน เจ้าหน้าที่	153
4	ช่างเทคนิคและผู้ปฏิบัติงานที่เกี่ยวข้อง	35
5	ผู้ปฏิบัติงานโดยใช้ฝีมือในธุรกิจต่าง ๆ	32
6	ผู้บัญญัติกฎหมาย ข้าราชการระดับอาวุโส ผู้จัดการ	18
7	ผู้ประกอบการวิชาชีพด้านต่าง ๆ	14
8	ผู้ปฏิบัติงานในโรงงาน ผู้ควบคุมเครื่องจักรฯ	14
9	ผู้ปฏิบัติงานฝีมือด้านการเกษตรและประมง	4

แผนภูมิแสดงจำนวนตำแหน่งงานที่มีผู้สมัครงานมากกว่าความต้องการแรงงาน จำแนกตามประเภทอาชีพ

