



วารสาร

ปีที่ 11 ฉบับที่ 10 ประจำเดือนตุลาคม 2562

สถานการณ์ตลาดแรงงานภาคกลาง

กรุงเทพมหานคร ~ สมุทรปราการ ~ นนทบุรี ~ ปทุมธานี ~ พระนครศรีอยุธยา ~ ชัยนาท ~ ลพบุรี ~ สระบุรี ~ สิงห์บุรี ~ อ่างทอง



ความต้องการแรงงานในภาคกลางโดยรวมลดลง

จากช่วงเดียวกันของปีก่อน ร้อยละ 46.35

อุตสาหกรรมที่มีความต้องการแรงงานมาก

- ➔ การผลิต
- ➔ การขายส่ง การขายปลีก ฯ
- ➔ กิจกรรมการบริหารและบริการสนับสนุน

บทบรรณาธิการ...

สถานการณ์ตลาดแรงงานภาคกลาง ข้อมูลเดือนกันยายน 2562 เปรียบเทียบกับช่วงเดียวกันของปีก่อน ความต้องการแรงงานโดยรวมลดลง ร้อยละ 46.35 สาขาอาชีพที่มีความต้องการแรงงานมากที่สุด คือ แรงงานบรรจุผลิตภัณฑ์ การเดินทางไปทำงานต่างประเทศเพิ่มขึ้น ร้อยละ 7.61 ในขณะที่ การอนุญาตให้คนต่างด้าวทำงานใหม่เพิ่มขึ้น ร้อยละ 9.79 สำหรับภาวะการลงทุน จำนวนโรงงานขออนุญาตเปิดกิจการใหม่ลดลง ร้อยละ 9.23 และการจ้างงานเพิ่มขึ้น ร้อยละ 7.89

หากท่านมีข้อคิดเห็นหรือข้อเสนอแนะ สามารถติดต่อได้ที่
E-mail: lmi@doe.go.th lmicenter@windowslive.com

สารบัญ...

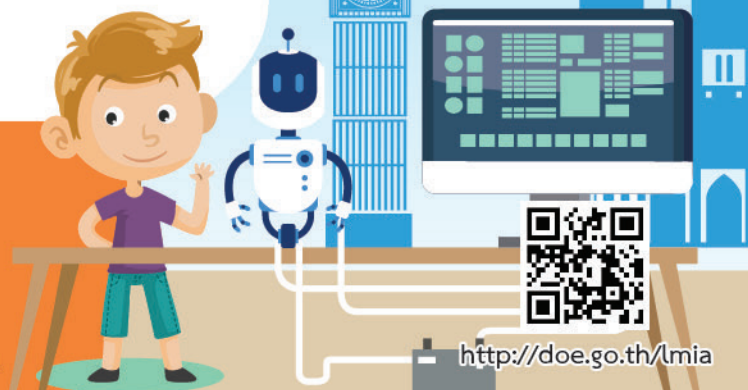
ภาวะความต้องการแรงงาน	2
ภาวะการลงทุน	3
การไปทำงานต่างประเทศ	4
การทำงานของคนต่างด้าว	4

คณะผู้จัดทำ...

อำนวยการโดย : ผู้อำนวยการกองบริหารข้อมูลตลาดแรงงาน

จัดทำโดย : ศูนย์บริหารข้อมูลตลาดแรงงาน

กองบริหารข้อมูลตลาดแรงงาน กรมการจัดหางาน



<http://doe.go.th/lmia>

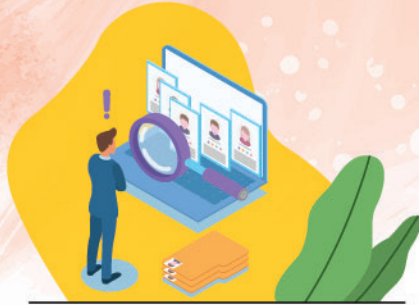
ภาวะความต้องการแรงงานภาคกลาง

ข้อมูลการให้บริการจัดหางานของกรมการจัดหางาน เดือนกันยายน 2562 ภาคกลางมีความต้องการแรงงาน จำนวน 5,833 อัตรา สาขาอุตสาหกรรมที่มีความต้องการแรงงานมากที่สุด คือ การขายส่งยกเว้นยานยนต์และจักรยานยนต์ โดยมีความต้องการผู้ที่จบการศึกษาระดับมัธยมศึกษามากที่สุด

ความต้องการแรงงาน
5,833 อัตรา

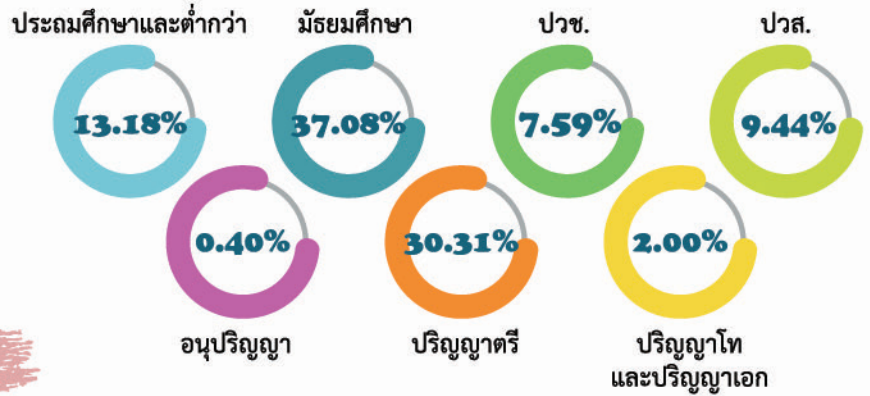
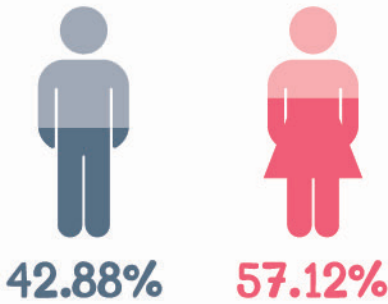
ผู้สมัครงานที่มาใช้บริการ
6,243 คน

การบรรจุนาน
5,881 คน

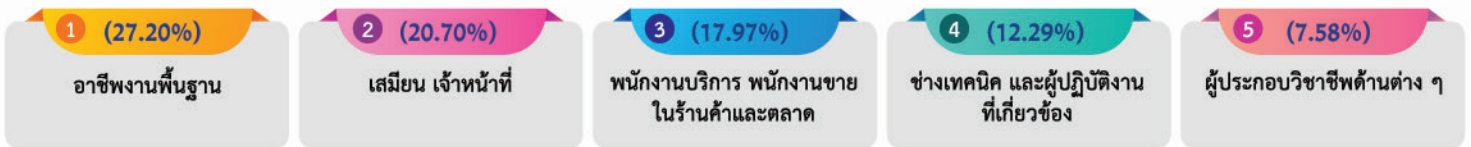


ผู้สมัครงานที่มาใช้บริการจำแนกตามเพศ

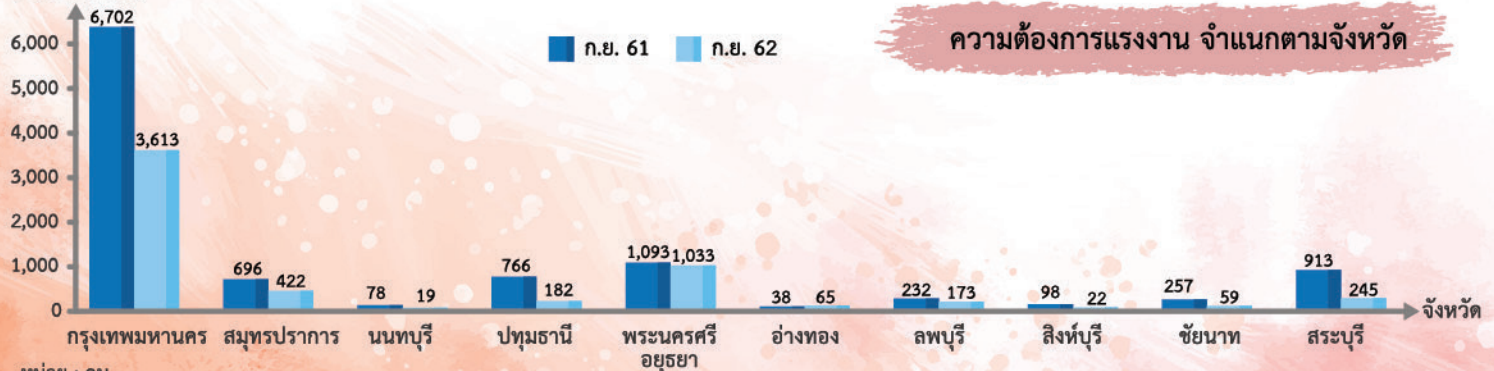
ผู้สมัครงานที่มาใช้บริการจำแนกตามวุฒิการศึกษา



5 อาชีพที่มีผู้สมัครงานมาใช้บริการมาก

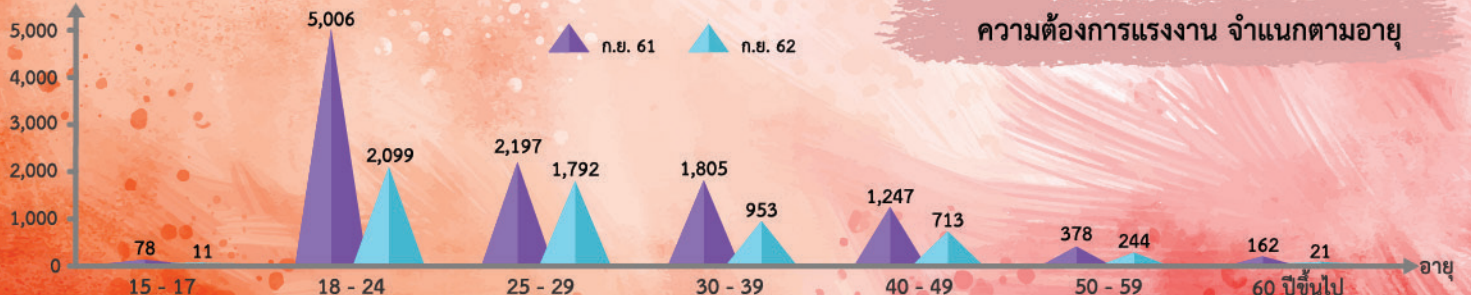


จำนวน (อัตรา)



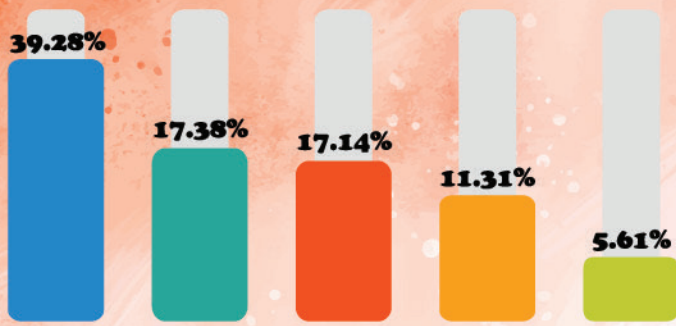
ความต้องการแรงงาน จำแนกตามจังหวัด

หน่วย : คน



ความต้องการแรงงาน จำแนกตามอายุ

อาชีพที่ได้รับการบรรจุงานมาก 5 อันดับ



อาชีพงานพื้นฐาน	2,310 คน
พนักงานบริการ พนักงานขายในร้านค้าและตลาด	1,022 คน
เสมียน เจ้าหน้าที่	1,008 คน
ช่างเทคนิคต่าง ๆ	665 คน
ผู้ประกอบการวิชาชีพด้านต่าง ๆ	330 คน

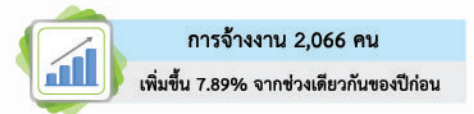
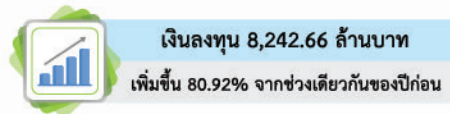
อุตสาหกรรมที่ได้รับการบรรจุงานมาก 5 อันดับ



การผลิต	2,164 คน
การขายส่ง การขายปลีก ๆ	1,285 คน
ที่พักแรมและบริการด้านอาหาร	619 คน
กิจกรรมอสังหาริมทรัพย์	372 คน
การบริการและบริกาสนับสนุน	211 คน

ภาวะการลงทุน

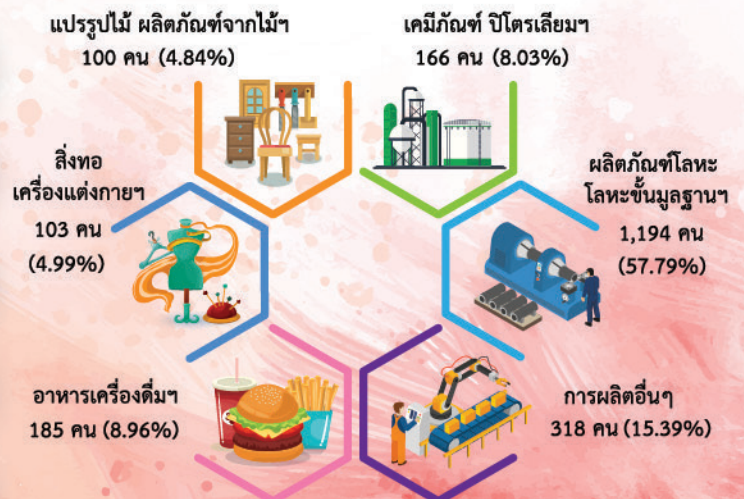
ข้อมูลจากกรมโรงงานอุตสาหกรรม การลงทุนใน 10 จังหวัดภาคกลาง เดือนกันยายน 2562 มีจำนวนโรงงานที่ได้รับอนุญาตให้เปิดกิจการใหม่ จำนวน 59 แห่ง ลดลงร้อยละ 9.23 จำนวนเงินลงทุน 8,242.66 ล้านบาท เพิ่มขึ้นร้อยละ 80.92 และการจ้างงาน จำนวน 2,066 คน เพิ่มขึ้นร้อยละ 7.89 เมื่อเปรียบเทียบกับช่วงเดียวกันของปีก่อน โดยจังหวัดสมุทรปราการ มีจำนวนโรงงานขอเปิดกิจการใหม่มากที่สุด



โรงงานที่ได้รับการอนุญาตให้ประกอบกิจการใหม่



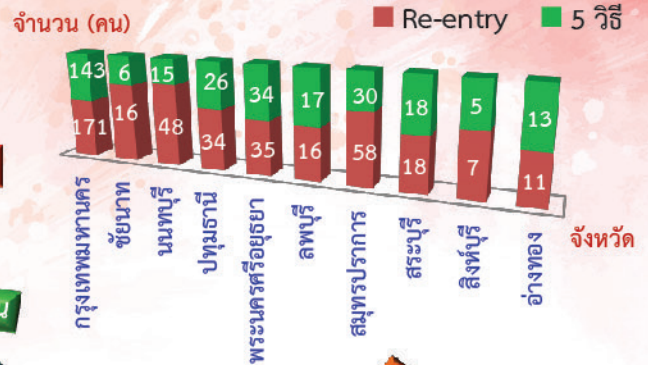
การจ้างงาน จำแนกตามประเภทกิจการ



การไปทำงานต่างประเทศ

ข้อมูลจากกองบริหารแรงงานไทยไปต่างประเทศ แรงงานไทยใน 10 จังหวัดภาคกลาง ได้รับอนุญาตให้เดินทางไปทำงานต่างประเทศ เดือนกันยายน 2562 จำนวน 721 คน จำแนกเป็นการเดินทาง 5 วิธี จำนวน 307 คน และ RE-ENTRY จำนวน 414 คน เปรียบเทียบกับช่วงเดียวกันของปีก่อนเพิ่มขึ้น ร้อยละ 7.61

จำแนกรายจังหวัด



5 อันดับประเทศที่แรงงานไทยเดินทางไปทำงาน



กันยายน 2561

- เดินทางด้วยตนเอง 56
- กรมการจัดหางานจัดส่ง 30
- นายจ้างพาไปทำงาน 82
- นายจ้างส่งไปฝึกงาน 116
- บริษัทจัดหางานจัดส่ง 40
- RE-ENTRY 346

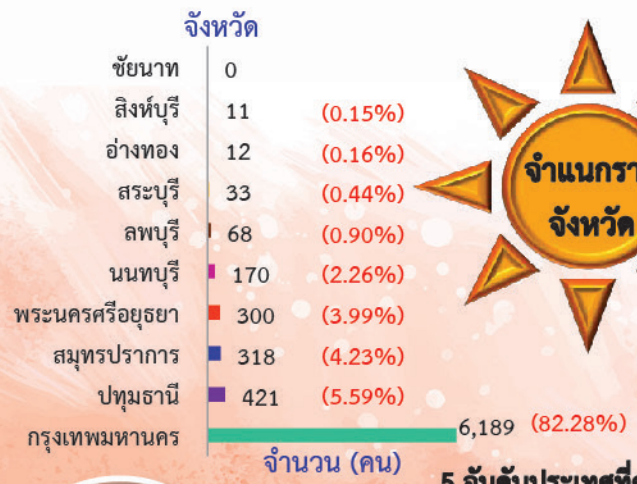
กันยายน 2562

- เดินทางด้วยตนเอง 76
- กรมการจัดหางานจัดส่ง 20
- นายจ้างพาไปทำงาน 110
- นายจ้างส่งไปฝึกงาน 66
- บริษัทจัดหางานจัดส่ง 35
- RE-ENTRY 414

หน่วย : คน

การทำงานของคนต่างด้าว

ข้อมูลจากสำนักบริหารแรงงานต่างด้าว คนต่างด้าวได้รับอนุญาตให้ทำงานใหม่ใน 10 จังหวัดภาคกลางเดือนกันยายน 2562 จำนวน 7,522 คน เพิ่มขึ้นจากช่วงเดียวกันของปีก่อน ร้อยละ 9.79



จำแนกตามประเภทการอนุญาต

- ★ ชั่วคราว 6,266 คน (83.30%)
- ★ ส่งเสริมการลงทุน 1,184 คน (15.74%)
- ★ มาตรา 13 (เฉพาะชนกลุ่มน้อย) 72 คน (0.96%)

5 อันดับประเทศที่คนต่างด้าวขออนุญาตใหม่

