

คู่มือการใช้งานระบบส่งเสริมการมีงานทำ

(แบบวัตถุประสงค์ภาพเพื่อการศึกษาต่อและการเลือกอาชีพ)



สำนักงานจัดหางานจังหวัดกำแพงเพชร
Kamphaengphet Provincial Employment Office

HELP | FAQ | แผนผังเว็บไซต์

Search

ขนาดตัวอักษร



การแสดงผล



เกี่ยวกับกรม แผนปฏิบัติงานราชการ ศูนย์ข่าว ดาวโหลด ข้อมูลบริการ พรบ.การอำนวยความสะดวกฯ พ.ศ. 2558 กลังความรัฐ วัตถุประสงค์ เว็บไซต์

สถิติ

ระบบบริการ
จัดการส่งเสริมการมีงานทำ
การเตรียมความพร้อมกำลังแรงงานก่อนเข้าสู่ตลาดแรงงาน
(ตามมติคณะรัฐมนตรี) นวัตกรรม
ม.3,4,5,6

ระบบส่งเสริมการมีงานทำ
การเตรียมความพร้อมกำลังแรงงาน
ก่อนเข้าสู่ตลาดแรงงาน
(ตามมติคณะรัฐมนตรี)
รับพร้อมที่ขาดแคลน และรับฝึกอบรมที่ขาดแคลน

สปส. "เปิดพื้นที่โอกาส
หนึ่งจุดหนึ่งอนาคต"
สำนักงานคณะกรรมการข้อมูลข่าวสารของราชการ

ข่าวประชาสัมพันธ์ทั่วไป

ข่าวประกาศรับสมัคร

การทำงานของคนต่างด้าว

- ประชาสัมพันธ์มาตรการป้องกันและแก้ไขยาคา PM 2.5
- ขอความอนุเคราะห์ประชาสัมพันธ์แบบสอบถามความต้องการฝึกอบรมฝีมือแรงงาน ประจำปีงบประมาณ พ.ศ.2563
- ขั้นตอนการดำเนินการกลุ่มใบอนุญาตทำงานคนต่างด้าว 30 กันยายน 2562 1 พฤศจิกายน 2562 และก่อนวันที่ 31 มีนาคม 2562
- มาตรการตรวจสอบการใส่หน้ากากของกรมการจัดหางาน
- มาตรการป้องกันการรั่วซึมและกั้นการติดกันระหว่างพลบะ-โยชน์ส่วนบนกับพลบะ-โยชน์ส่วนล่างของกรมการจัดหางาน
- มาตรการจัดการเรื่องร้องเรียนการทุจริตของกรมการจัดหางาน
- มาตรการให้ผู้มีส่วนได้ส่วนเสียเข้าร่วมของการกรมการจัดหางาน
- มาตรการเผยแพร่ข้อมูลต่อสาธารณะของกรมการจัดหางาน
- ช่องทางแจ้งเรื่องร้องเรียนการทุจริต
- แนวปฏิบัติจัดการเรื่องร้องเรียนการทุจริต

>>>ดูทั้งหมด

🔍 พบข่าว 0

สำนักงานจัดหางานจังหวัดกำแพงเพชร
2.4 หมื่น จำนวนคนที่ตกใจ
"ปิดพื้นที่โอกาส หนึ่งจุดหนึ่งอนาคต"
ดูใจแล้ว 7 ตุลาคม 2562
คุณและเพื่อนฯ อีก 93 คนถูกใจสิ่งนี้

บริการจัดหางาน

ระบบการจัดซื้อจัดจ้างภาครัฐ >

คู่มือ >

1. การขอใช้และสมัครเข้าสู่ระบบบริการ ด้านการส่งเสริมการมีงานทำ

ขั้นตอนที่ 1 คลิกระบบบริการ

The screenshot shows the Thai Labour Department website. At the top, there are navigation links for HELP, FAQ, and the website map. A search bar is located on the right. Below the navigation, there are several menu items including 'บริการ' (Services), 'ศูนย์ข่าว' (News Center), 'ดาวน์โหลด' (Download), 'ข้อมูลบริการ' (Service Information), 'พ.ร.บ.การอำนวยความสะดวกฯ พ.ศ. 2558' (Act on Facilitation of Business, 2558), 'คลังความรู้' (Knowledge Bank), 'วิดิทัศน์' (Videos), and 'เว็บลิงก์' (Web Links). A red box highlights the 'บริการ' menu item. Below the menu, there are three main service banners: 1. 'สปร.' (SPP) - 'เปิดเพื่อเป็นหลัก ปกปิดเป็นข้อหา' (Open to be a main, closed to be a crime) - สำนักงานคณะกรรมการข้อมูลข่าวสารของราชการ (Office of the Information Commission). 2. 'ระบบบริการ' (Service System) - ด้านการส่งเสริมการมีงานทำ (Service System for Job Promotion) - การเตรียมความพร้อมกำลังแรงงานก่อนเข้าสู่ตลาดแรงงาน (ตามมติคณะรัฐมนตรี) นักเขียน (Preparation of labor force before entering the labor market (according to the Council of Ministers' decision) Writer) - ม.3,4,5,6. 3. 'แบบทดสอบ IQ' (IQ Test) - featuring a lightbulb icon. At the bottom, there are three tabs: 'ข่าวประชาสัมพันธ์ทั่วไป' (General Public Information News), 'ข่าวประกาศรับสมัคร' (Recruitment Announcement News), and 'การทำงานของคนต่างด้าว' (Foreign Worker Work). A 'สำรวจความคิดเห็น' (Survey) button is also present. Below the tabs, there are two bullet points: 1. มาตรการตรวจสอบการใช้ดุลพินิจของกรมการจัดหางาน (Measures to check the use of discretion by the Department of Employment). 2. มาตรการป้องกันการรับสินบนและการป้องกันการขัดกันระหว่างผลประโยชน์ส่วนตนกับผลประโยชน์ส่วนรวมของกรมการจัดหางาน (Measures to prevent bribery and conflict of interest between personal and public interest of the Department of Employment).

ท่านมีความพึงพอใจในการใช้
บริการเว็บไซต์ของสำนักงาน
จัดหางานจังหวัดกำแพงเพชร



กรมการจัดหางาน
Department of Employment

หน้าหลัก

วางแผนอาชีพ

แบบทดสอบ

แบบสำรวจ ▾

ส่งเสริมการมีงานไปที่บ้าน ▾

มาตรฐานอาชีพ (ประเทศไทย)



หน้าหลัก

วางแผนอาชีพ

แบบทดสอบ

แบบสำรวจ

ส่งเสริมการมีงานไปที่บ้าน

ค้นหามาตรฐานอาชีพ

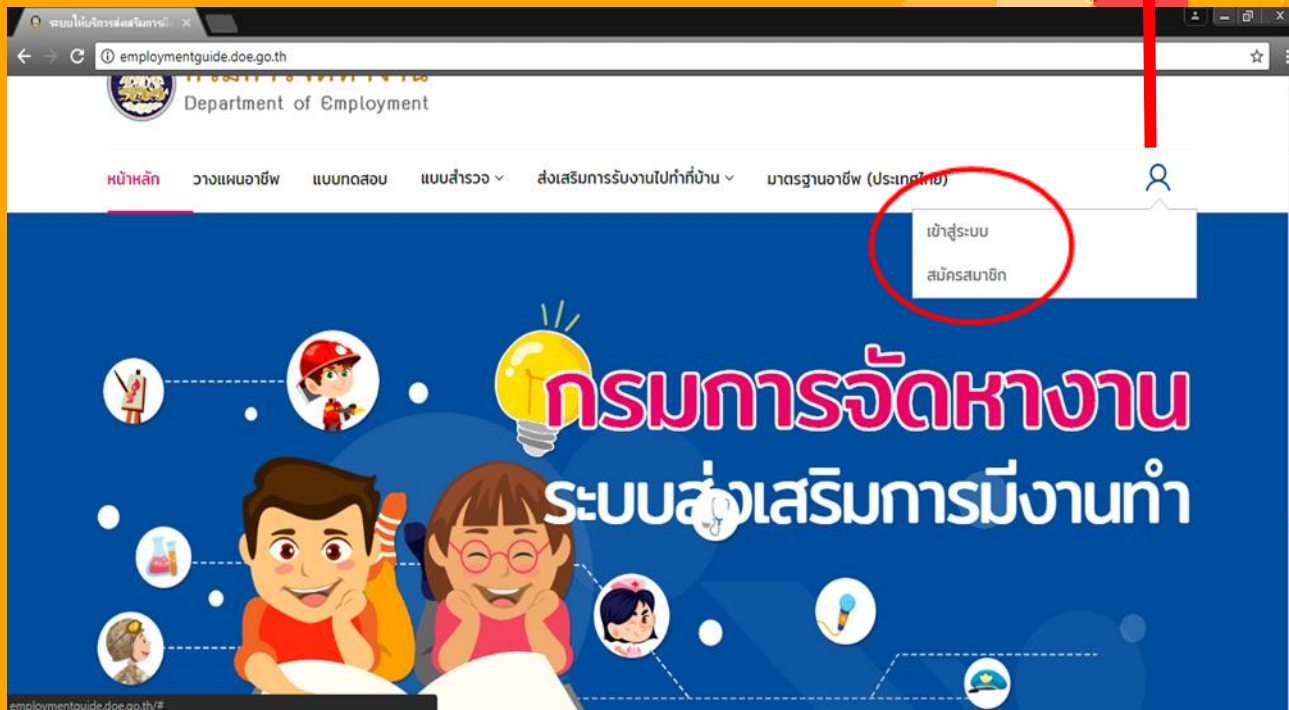
มีกฎหมายค่าธรรมเนียม/การใช้งาน
ติดต่อ <http://novcx/isrnlG1>
หรือโทร. 02-354-0088, 02-245-1087



ขั้นตอนที่ 2 ให้คลิกตรงไอคอนรูปตัวคน (👤) จะมีหน้าเมนูขึ้นให้เข้าสู่ระบบกับสมัครสมาชิก

2.1 **เข้าสู่ระบบ** สำหรับคนที่มีรหัสผ่าน แล้วพิมพ์รหัสผ่านของท่านเพื่อเข้าสู่ระบบ

2.2 **สมัครสมาชิก** สำหรับคนที่ยังไม่มีรหัสผ่าน



The screenshot shows the website employmentguide.doe.go.th with the Department of Employment logo. The navigation menu includes: [หน้าหลัก](#), [วางแผนอาชีพ](#), [แบบทดสอบ](#), [แบบสำรวจ](#), [ส่งเสริมการรับงานไปทำที่บ้าน](#), and [มาตรฐานอาชีพ \(ประเทศไทย\)](#). A user profile icon is located in the top right corner, which is circled in red. A dropdown menu is open from this icon, showing two options: [เข้าสู่ระบบ](#) and [สมัครสมาชิก](#), both of which are also circled in red. The main banner features the text **กรมการจัดหางาน** and **ระบบส่งเสริมการมีงานทำ** with illustrations of people and a lightbulb.

1.1 การเข้าสู่ระบบ (สำหรับคนที่มิรหัสแล้ว)

1. คลิกปุ่ม 

2. คลิก “เข้าสู่ระบบ”

ยินดีต้อนรับสู่ กรมการจัดหางาน ระบบส่งเสริมการมีงานทำ



TH



กรมการจัดหางาน
Department of Employment

หน้าหลัก

วางแผนอาชีพ

แบบทดสอบ

แบบสำรวจ

ส่งเสริมการรับงานไปทำที่บ้าน

มาตรฐานอาชีพ (ประเทศไทย)



เข้าสู่ระบบ

สมัครสมาชิก


3. ระบุนามบัตรประชาชน และรหัสผ่าน แล้วคลิกปุ่มเข้าสู่ระบบ
4. กรณีสมัครสมาชิกใหม่ (ไม่เคย สมัครสมาชิกเพื่อขอเข้าใช้งาน)
ให้กดปุ่ม “สมัครสมาชิกใหม่”


ยินดีต้อนรับสู่ กรมการจัดหางาน ระบบส่งเสริมการมีงานทำ

กรมการจัดหางาน
Department of Employment

เข้าสู่ระบบ

เข้าสู่ระบบเพื่อเริ่มต้นการใช้งาน

รหัสบัตรประชาชน 


รหัสผ่าน 

เข้าสู่ระบบ

สมัครสมาชิกใหม่ ลืมรหัสผ่าน

กรณีเคยใช้งานระบบ vgnnew [คลิกที่นี่](#)

มีปัญหาการเข้าระบบ/การใช้งาน
ติดต่อ <http://nav.cx/ISRnIG1>
หรือโทร 02-354-0088, 02-245-1087



กรณีสมัครสมาชิกใหม่ (ไม่เคยสมัครสมาชิกเพื่อขอเข้าใช้ งาน) ให้กดปุ่ม “**ไม่เคยมี**”

ยินดีต้อนรับสู่ กรมการจัดหางาน ระบบส่งเสริมการมีงานทำ

ในขณะที่ระบบส่งเสริมการมีงานทำได้ปรับปรุงระบบใหม่

ท่านเคยมีรหัสผู้ใช้งานเดิม ในระบบ
vgnewtest.doe.go.th
หรือไม่

เคยมี

ไม่เคยมี

รหัสบัตรประชาชน

รหัสบัตรประชาชน

รหัสผ่าน

รหัสผ่าน

เข้าสู่ระบบ

สมัครสมาชิกใหม่

ลืมรหัสผ่าน

กรณีเคยใช้งานระบบ vgnew คลิกที่นี่

กรอกข้อมูลส่วนตัว

สมัครสมาชิก

ข้อมูลส่วนตัว

เลขบัตรประชาชน

คำนำหน้าชื่อ *

เพศ *

ชื่อ *

นามสกุล *

วัน/เดือน/ปี เกิด



อายุ (ปี)

โทรศัพท์มือถือ *

อีเมล

รหัสผ่าน *

ยืนยันรหัสผ่าน *

ระบุที่อยู่ตามบัตรประชาชน

ที่อยู่ตามบัตรประชาชน

บ้านเลขที่ *

กรอกข้อมูล บ้านเลขที่

อาคาร

กรอกข้อมูล อาคาร

เลขที่ห้อง

กรอกข้อมูล เลขที่ห้อง

ชั้นที่

กรอกข้อมูล ชั้นที่

หมู่บ้าน

กรอกข้อมูล หมู่บ้าน

หมู่

กรอกข้อมูล เลขที่หมู่

ตรอกซอย

กรอกข้อมูล ตรอกซอย

ถนน

กรอกข้อมูล ถนน

จังหวัด *

กำแพงเพชร

อำเภอ/เขต *

เมืองกำแพงเพชร

ตำบล *

คลอง

รหัสไปรษณีย์ *

62000

กรอกข้อมูลให้ครบถ้วนและคลิกที่ปุ่ม “สมัครสมาชิก”

เงื่อนไขการสมัครสมาชิก

1. ผู้ที่สมัครสมาชิกจะต้องใช้งานแห่งที่เหมาะสม ไม่หยาบคายหรือส่งใบในทางลามกอนาจาร
2. ผู้ที่สมัครสมาชิกต้องใช้ Username เป็นรหัสบัตรประจำตัวประชาชนตามจริงเท่านั้น
3. ผู้ที่สมัครสมาชิกต้องกรอกข้อมูลที่เป็นจริงให้ครบทุกข้อ เพื่อสิทธิประโยชน์ของท่าน
4. เพื่อความเป็นส่วนตัวและความปลอดภัยในข้อมูลของท่านเอง กรมการจดทะเบียน กรมการแรงงาน ขอแจ้งให้ท่านทราบว่า เป็นหน้าที่ของท่านเองในการรักษาชื่อ Login และ Password ของท่านให้ดี โดยไม่ออกให้ผู้อื่นทราบ
5. ข้อมูลของสมาชิกจะถูกเก็บเป็นความลับอย่างสูงสุด กรมการจดทะเบียน กรมการแรงงาน จะไม่เปิดเผยข้อมูลของท่าน โดยไม่ได้รับอนุญาต
6. กรมการจดทะเบียน กรมการแรงงาน ขอสงวนสิทธิ์ในการยกเลิกความเป็นสมาชิกหรือหยุดให้บริการระบบสมาชิกเมื่อใดก็ได้ โดยไม่ต้องแจ้งให้สมาชิกทราบล่วงหน้า
7. การเขียนข้อความใดๆ ต้องไม่หมิ่นหมิ่น หรือกระทบต่อสถาบันชาติ ศาสนา และพระมหากษัตริย์ หรือกระทบต่อ ความมั่นคงของชาติ

ระบบแสดงสถานภาพ **สมัครสมาชิกสำเร็จ** ให้ท่านคลิกปุ่ม “เสร็จสิ้น”

สถานะการสมัคร

สมัครสมาชิกสำเร็จ

1. คลิกเลือก “แบบทดสอบ”

ยินดีต้อนรับสู่ กรมการจัดหางาน ระบบส่งเสริมการจ้างงานทำ

กรมการจัดหางาน
Department of Employment

หน้าหลัก **วางแผนอาชีพ** **แบบทดสอบ** **แบบสำรวจ** ▼ ส่งเสริมการรับงานไปทำที่บ้าน ▼ มาตรฐานอาชีพ (ประเทศไทย) 

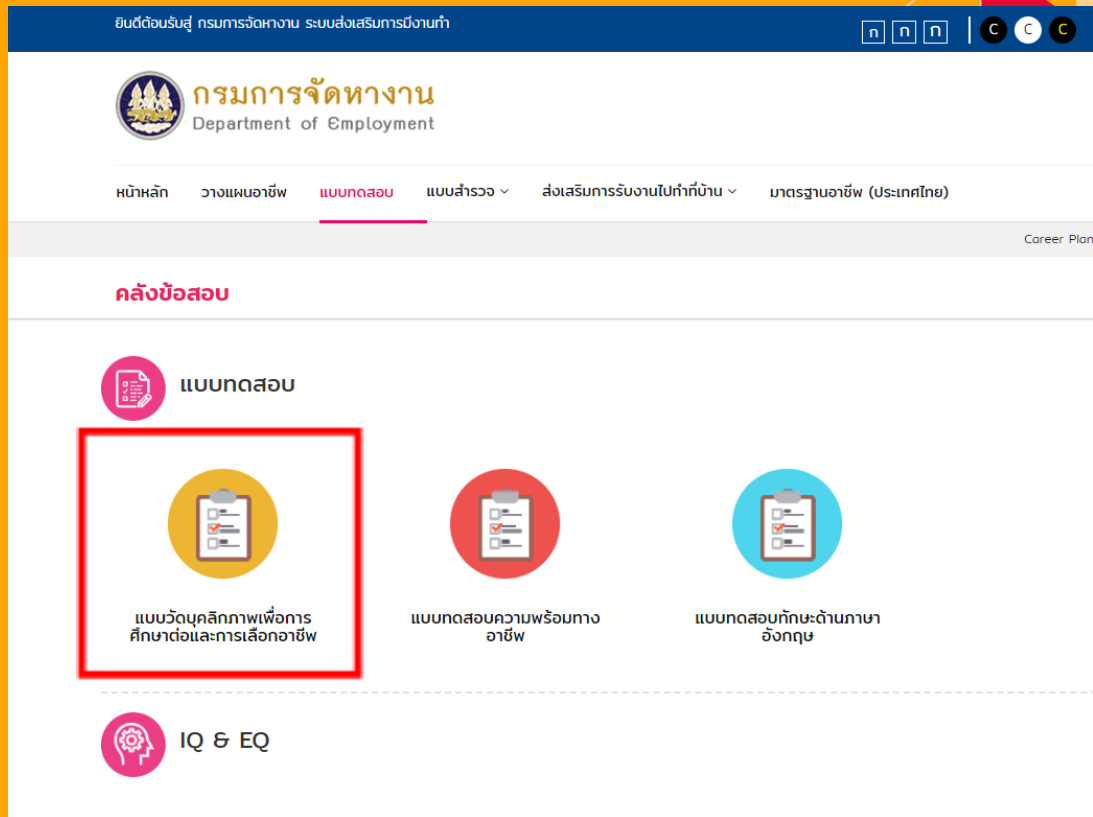
 พงศกร ไพริทอง
จัดการโปรไฟล์
ออกจากระบบ

   **กรมการจัดหางาน**
ระบบส่งเสริมการจ้างงานทำ



2. เลือก “แบบวัดบุคลิกภาพเพื่อการศึกษาต่อและการเลือกอาชีพ”



ยินดีต้อนรับสู่ กรมการจัดหางาน ระบบส่งเสริมการมีงานทำ

กรมการจัดหางาน
Department of Employment

หน้าหลัก [วางแผนอาชีพ](#) **แบบทดสอบ** [แบบสำรวจ](#) [ส่งเสริมการรับงานไปทำที่บ้าน](#) [มาตรฐานอาชีพ \(ประเทศไทย\)](#)

Career Plan

คลังข้อสอบ

แบบทดสอบ

- แบบวัดบุคลิกภาพเพื่อการศึกษาต่อและการเลือกอาชีพ**
- แบบทดสอบความพร้อมทางอาชีพ
- แบบทดสอบทักษะด้านภาษาอังกฤษ

IQ & EQ

3. ขั้นตอนการทำกิจกรรมโปรดเลือกหัวข้อตามรูปภาพ

หน่วยงานที่เข้ารับทำแบบทดสอบ

สจจ.กำแพงเพชร

โครงการ/กิจกรรม ที่เข้าร่วมการทดสอบ

การดำเนินงานตามมติ ครม.

โครงการ/กิจกรรมย่อย

ให้ท่านทำการเลือกโรงเรียนของท่าน

สถานะ ของผู้ทดสอบ

นักเรียน/นักศึกษา

ระดับการศึกษา ของผู้ทดสอบ

ให้ท่านทำการเลือกตามชั้นเรียนที่ท่านศึกษาอยู่

สาขาการศึกษา ของผู้ทดสอบ

เลือกตามสาขาที่ท่านเรียน

กลับ

เริ่มทำข้อสอบ

2. ขั้นตอนการทำแบบวัดบุคลิกภาพเพื่อการศึกษาต่อ และการเลือกอาชีพ

แบบวัดบุคลิกภาพเพื่อการศึกษาต่อและการเลือกอาชีพประกอบด้วยข้อสอบจำนวน 30 ข้อ ซึ่งผู้ใช้งานต้องทำให้ครบทั้ง 30 ข้อ แบบทดสอบนี้ไม่มีคำตอบใดถูก หรือผิด เป็นเพียงความคิดเห็นที่มีต่อตนเองเท่านั้น มีขั้นตอนในการทำ ดังนี้

1. ฉันชอบเรียนวิชาที่สามารถใช้ทำมาหากินเลี้ยงชีพได้จริงเป็นสำคัญ



ไม่จริงเลย



ไม่จริง



ไม่แน่ใจ



จริง



จริงมากที่สุด

2. ฉันไม่เคยเลิกเรียนความตั้งใจใดๆเลย



ไม่จริงเลย



ไม่จริง



ไม่แน่ใจ



จริง



จริงมากที่สุด

3. ฉันไม่ชอบติดขัดกับกฎระเบียบหรือสิ่งที่ถูกตีกรอบให้คิด



ท่านคิดจะทำสิ่งใดเมื่อจบการศึกษา เลือกคำตอบที่ท่านต้องการ

گردناเลือกคำตอบ

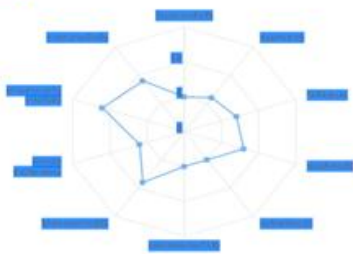
گردناเลือกคำตอบ

ศึกษาต่อ

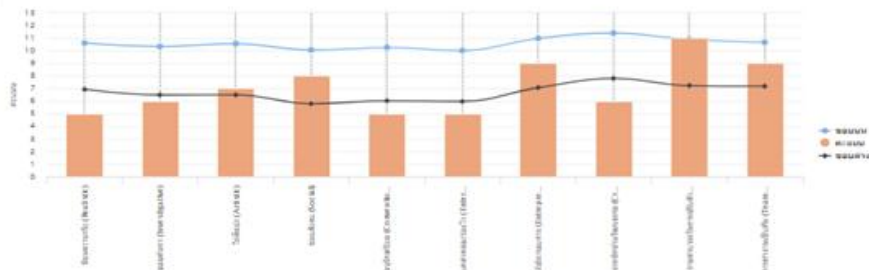
ทำงาน

ยังไม่ตัดสินใจ

แผนภูมิ



บุคลิกภาพ	คะแนน
1. ความเป็นจริง (Realistic)	5
2. อยุ่ค้นหา (Investigative)	6
3. ใจดี (Artistic)	7
4. อยุ่สังคม (Social)	8
5. อยุ่ปฏิบัติ (Conventional)	5
6. อยุ่แข่งขัน (Enterprising)	3
7. อยุ่ริเริ่ม (Entrepreneurial Characteristics)	9
8. อยุ่เข้าใจวัฒนธรรมอื่น (Cross-Cultural Awareness)	6
9. อยุ่ปรับตัว (Adaptability)	11
10. อยุ่ทำงานเป็นทีม (Teamwork)	9



อาชีพที่เหมาะสม

ผู้จัดการฝ่ายผลิต (Production Manager), ผู้จัดการตลาด (Market Officer), ผู้สื่อข่าวหนังสือพิมพ์ (Reporter, journalist), ผู้สื่อข่าวโทรทัศน์ (Reporter television news), ช่างสร้างแบบสำเร็จ (เครื่องแต่งกาย) (Pattern maker, oerment), นักบริหารหน่วยงานของรัฐวิสาหกิจ, ผู้รับฝากกฎหมาย, เจ้าหน้าทีฝ่ายกฎหมาย (Advisor, legal, Notary), ผู้บริหารสถานศึกษา, ผู้บริหารสถานศึกษา

สาขาวิชาที่สอดคล้อง

สาขาการจัดการทั่วไป สาขาการตลาด สาขาธุรกิจการค้าระหว่างประเทศ สาขานานาชาติ สาขาธุรกิจ สาขาการโฆษณาและประชาสัมพันธ์ สาขาการจัดการธุรกิจค้าปลีก สาขาการจัดการผลิตภัณฑ์ สาขาการเงินและการธนาคาร สาขาธุรกิจอสังหาริมทรัพย์

พิมพ์

ถัดไป

หมายเหตุ

กรุณาตอบแบบสอบถามความพึงพอใจขั้นตอน
สุดท้ายการบันทึกข้อมูลถึงจะสมบูรณ์

ผลการทดสอบ

ท่านคิดว่าแบบทดสอบนี้มีประโยชน์หรือไม่

กรุณาเลือกคำตอบ

กรุณาเลือกคำตอบ

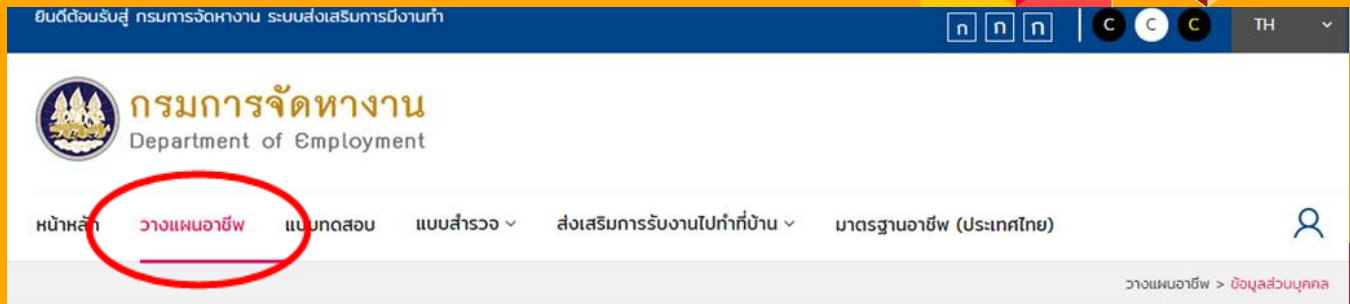
มีประโยชน์มาก

มีประโยชน์ปานกลาง

มีประโยชน์น้อย


การตั้งพิมพ์และดูผลการวัดบุคลิกภาพเพื่อการศึกษาต่อ และการเลือกอาชีพย้อนหลัง

1. ให้ท่านคลิกปุ่ม **วางแผนอาชีพ**



ยินดีต้อนรับสู่ กรมการจัดหางาน ระบบส่งเสริมการมีงานทำ

กรมการจัดหางาน
Department of Employment


หน้าหลัก **วางแผนอาชีพ** แบบทดสอบ แบบสำรวจ ▾ ส่งเสริมการรับงานไปทำที่บ้าน ▾ มาตรฐานอาชีพ (ประเทศไทย) 

วางแผนอาชีพ > ข้อมูลส่วนบุคคล

2. ให้ท่านทำการเลือกไปที่เมนู “ ประวัติการทำแบบทดสอบ ” แล้วเลือกไปที่เมนู “ ”

ประวัติการทำแบบทดสอบ

แสดง 10 ▼ แถว

วันที่	ชื่อแบบทดสอบ	การจัดการ
03-07-2561	แบบวัดคุณลักษณะเพื่อการศึกษาต่อและการเลือกอาชีพ	

ก่อนหน้า 1 ถัดไป

กดเพื่ออัปโหลดไฟล์

- ข้อมูลส่วนตัว
- ข้อมูลการศึกษา
- เป้าหมายการศึกษา
- เป้าหมายอาชีพ
- ความสามารถในการใช้ภาษาต่างประเทศ
- ความสามารถพิเศษด้านอื่นๆ
- ประกาศเกียรติคุณ/รางวัล
- ประสบการณ์การฝึกงาน/ทำงาน
- การนัดหมาย
- ประวัติการฝึกอบรม
- ประวัติการทำแบบทดสอบ**
- ประวัติส่วนตัว