

# จัดหางาน

ฉบับที่ 28 ประจำเดือน มกราคม 2563

Magazine DOE



กระทรวงแรงงาน

Ministry of Labour



สำนักงานจัดหางานจังหวัดภูเก็ต  
Phuket Provincial Employment Office



สมัครงานออนไลน์ได้ที่  
[smartjob.doe.go.th](http://smartjob.doe.go.th)





# เดียว โนแผ่นดิน



“...ในบ้านเมืองนี้มีทั้งคนดีและคนไม่ดี ไม่มีใครที่จะทำให้ทุกคนเป็นคนดีได้ทั้งหมด การทำให้บ้านเมืองมีความปกติสุขเรียบร้อย จึงมิใช่การทำให้ทุกคนเป็นคนดี หากแต่อยู่ที่การส่งเสริมคนดี ให้คนดีได้ปกครองบ้านเมืองและควบคุมคนไม่ดีไม่ให้มีอำนาจ ไม่ให้ก่อความเดือดร้อนวุ่นวายได้...”

พระบรมราชาวาทะพระบาทสมเด็จพระบรมชนกาธิเบศร มหาภูมิพลอดุลยเดชมหาราช บรมนาถบพิตร ในพิธีเปิดงานชุมนุมชนลูกเสือแห่งชาติ  
ค่ายลูกเสือวชิราวุธจังหวัดชลบุรี  
ในปี ๑๑ ธันวาคม ๒๕๑๒

## ทักทายก่อนเปิดเล่ม

ข่าวสารสำนักงานจัดหางานจังหวัดภูเก็ต ฉบับนี้ มีข่าวสารที่เป็นประโยชน์นำมาฝากมากมาย อาทิ Smart News, ข่าวสารแรงงานไทยต่างประเทศ, ไร่ไหนดีกับงาน, สารหน้ารู้, สุขภาพดี...ชีวิตดี, FOOT FIT FOR FIRE, ข้อคิด...สะกิดใจ, มุมอาชีพอิสระ, ข่าวสารตลาดแรงงานในจังหวัดภูเก็ต และเที่ยวเกาะภูเก็ต

สำหรับผู้ว่างงาน นักศึกษาจบใหม่ ประชาชนทั่วไป ที่ต้องการเปลี่ยนงาน สนใจหาข้อมูลตำแหน่งงานว่าง ทั้งในและต่างประเทศ หรือต้องการประกอบอาชีพอิสระ สามารถเปิดอ่านได้จากข่าวสารฉบับนี้หรือเข้ามาใช้บริการด้วยตนเอง ณ สำนักงานจัดหางานจังหวัดภูเก็ต นอกจากนี้ท่านสามารถลงทะเบียนงานออนไลน์ได้ด้วยตนเองผ่านเว็บไซต์ <http://smartjob.doe.go.th> หรือดูตำแหน่งงานผ่านทางเพจ Facebook สำนักงานจัดหางานจังหวัดภูเก็ต

“บริการด้วยใจ เพื่อคนไทยมีงานทำ”

บรรณาธิการ



# SMART NEWS

## 3 เทคนิคสัมภาษณ์งาน “แบบไม่ซ้ำใคร”



1. สัมภาษณ์เรื่องที่ไม่เกี่ยวข้องกับงาน การตั้งคำถามแปลก ๆ หรือคำถามที่ไม่เกี่ยวข้องอะไรกับงานเลย เช่น ทำไมฝาที่อระบายน้ำถึงเป็นวงกลม ถ้าเกิดมีขอมบี้บุกโลกจริงคุณจะทำอย่างไร เป็นต้น เนื่องจากคำถามเหล่านี้เป็นอีกหนึ่งวิธีการเชิงจิตวิทยาที่จะทำให้บริษัทเข้าใจหรือรู้จักความคิดและตัวตนของผู้สมัครงานมากขึ้น
2. สัมภาษณ์โดยการสร้างสถานการณ์จำลองวิธีนี้อาจทำได้โดยการนัดผู้สมัครงานไปสัมภาษณ์ที่ร้านอาหารหรือร้านกาแฟ และให้ทางร้านช่วยแกล้งเสิร์ฟอาหาร-เครื่องดื่มผิดให้กับผู้สมัครงาน เพื่อที่องค์กรจะได้สังเกตปฏิกิริยาของผู้สมัครงานว่าจะจัดการกับปัญหานั้นอย่างไร พวกเขาจะทำได้หรือไม่ใส่ใจหรือหัวเสียไหม หรือพวกเขาจะเข้าใจสถานการณ์ที่เกิดขึ้นแล้วค่อย ๆ หาวิธีรับมือกับปัญหา ซึ่งการทดสอบแบบนี้จะทำให้องค์กรได้เห็นผู้สัมภาษณ์ในมุมอื่น ๆ นอกเหนือจากเรื่องทักษะหรือความสามารถในการทำงาน เพราะไม่ว่าผู้สมัครงานจะมีปฏิริยาแบบไหน องค์กรก็สามารถนำสิ่งที่พบเจอมาเป็นคะแนนเพื่อประกอบการตัดสินใจได้ทั้งนั้น
3. สัมภาษณ์โดยการทำกิจกรรมร่วมกัน หรือทดลองงานจริงระยะสั้น ๆ เช่น การทำเวิร์กช็อป หรือการลงภาคสนามด้วยการทดลองงานกันจริง ๆ ซึ่งวิธีการสัมภาษณ์เหล่านี้จะช่วยทำให้องค์กรรู้จักกับบุคลิกภาพทัศนคติ ตลอดจนศักยภาพของผู้สมัครงานแต่ละคนได้ดีขึ้น เพราะบางตำแหน่งแค่การนั่งสัมภาษณ์งานอย่างเดียวอาจไม่เพียงพอ เช่น งานขายและบริการลูกค้า อาจจะต้องเวิร์กช็อปและลองให้ผู้สมัครงานแต่ละรายได้นำเสนอสินค้าหรือบริการ รวมถึงวิธีการรับมือกับปัญหาต่าง ๆ เพื่อสร้างความประทับใจให้แก่ลูกค้า เป็นต้น ทั้งนี้วิธีการสัมภาษณ์ในรูปแบบที่กล่าวมาข้างต้น จะช่วยให้องค์กรได้เข้าใจ ตลอดจนมองเห็นบุคลิกภาพทัศนคติของผู้สมัครงานมากยิ่งขึ้น และสามารถนำไปประกอบการตัดสินใจว่าผู้สมัครงานคนดังกล่าวมีความเหมาะสมกับตำแหน่งที่ต้องการมากน้อยเพียงใด



# ข่าวสารแรงงานไทยต่างประเทศ

สำนักงานจัดหางานจังหวัดภูเก็ต



กรมการจัดหางาน  
รับสมัคร  
70 อัตรา

ไปทำงานที่มาเก๊า

นายจ้าง Sands China Limited

1. พนักงานดูแลทำความสะอาดห้องพัก 50 อัตรา
2. พนักงานดูแลทำความสะอาดพื้นที่ทั่วไป 20 อัตรา

## เงินเดือน

11,300 - 11,800 เหรียญมาเก๊า

ประมาณ

42,500 - 44,380 บาท

ตัวเครื่องบินไป - กลับ นายจ้างจัดให้  
นายจ้างจัดอาหารให้ ระหว่างปฏิบัติหน้าที่

## คุณสมบัติ

你好! Hello!  
你好! Hello!

มีประสบการณ์อย่างน้อย 1 ปี

มีความสามารถด้านภาษาอังกฤษระดับดี

หรือสื่อสารภาษาจีนกลางได้



ยื่น Resume พร้อมเอกสารอ้างอิง  
ณ กองบริหารแรงงานไทยไปต่างประเทศ ชั้น 10  
ตึกประกันสังคม ชั้นที่ 3 ภายในกระทรวงแรงงาน  
หรือ ส่งทางไปรษณีย์ด่วนพิเศษ EMS  
( ที่อยู่และเงื่อนไขการส่ง ตามประกาศกรมการจัดหางาน )  
ตั้งแต่วันที่ 2 - 31 มกราคม 2563



อ่านรายละเอียดเพิ่มเติมที่



[www.doe.go.th/overseas](http://www.doe.go.th/overseas)



แรงงานไทยไปทำงานที่ต่างประเทศและต่างประเทศอื่น ๆ



02-245-1034



# ว่าไรตี้ คนกับงาน

## 10 ธุรกิจที่มีโอกาส **เจ๋ง** ปี 2020



ร้านกาแฟสด



รีสอร์ท ตามสถานที่ท่องเที่ยว



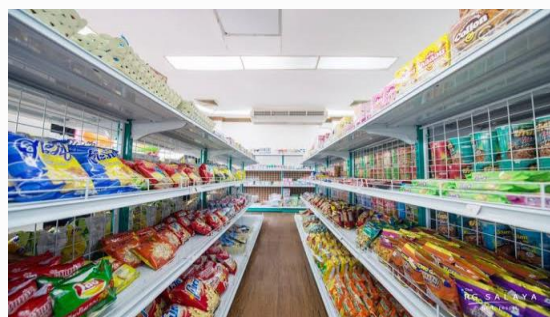
ร้านเช่าหนังสือ



ร้านเหล้า



ร้านไอศกรีม



ร้านมินิมาร์ท ของชำ



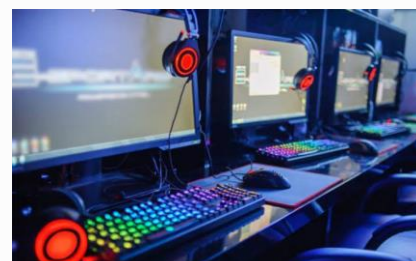
ร้านอาหารสัตว์



ร้านข้าวแกง



ร้านถ่ายเอกสาร



ร้านเกม เช้าคอม



# สารน่ารู้



คุณภาพสิ่งแวดล้อมคือคุณภาพชีวิต  
#CampaignDEQP กรมส่งเสริมคุณภาพสิ่งแวดล้อม



# 1 มกราคม 2563

ห้างสรรพสินค้า ซูเปอร์มาร์เก็ต และร้านสะดวกซื้อ

งดให้ถุงพลาสติกหูหิ้ว



# สุขภาพดี...ชีวิตดี



สำนักงานจัดหางานจังหวัดภูเก็ต

## 5 อาหาร

### ที่คิดว่าแย่มากแต่ควรทาน !!



กิน **ขนมปัง** ชัดขาวอย่างน้อยครึ่งหนึ่ง  
ของธัญพืชกินสลับกับขนมปังโฮลวีต หรือขนมปัง  
ธัญพืชไม่ขัดสีอื่นๆ ซึ่งเป็นวิธีในการ  
กินขนมปังที่ดีต่อสุขภาพ



**มันฝรั่ง** เป็นแหล่งของเส้นใย  
โพแทสเซียม และวิตามินซีชั้นดี ต่อให้กิน  
มันฝรั่งทั้งผลก็ไม่มีผลต่อค่าดัชนีน้ำตาลมากนัก

เนื้อแดงของ **เนื้อวัว** นั้นเป็นแหล่งของโปรตีน  
และธาตุเหล็ก แร่ธาตุที่จำเป็นสำหรับการ  
ลำเลียงออกซิเจนจากปอดไปยังเซลล์ทั่วร่างกาย



**ไข่** แดงมี Lutein และ Zeaxanthin ที่  
การวิจัยพบว่าสามารถลดความเสี่ยง  
ภาวะจอประสาทตาเสื่อม ( AMD )

**ดาร์กช็อกโกแลต** เข้มข้น  
มีสารแอนตี้ออกซิแดนท์  
ที่ช่วยป้องกันเส้นเลือดตีบ





# FOOT FIT FOR FIRE

## Chapter 28 Very Very Very

Very เป็น adverb ที่เราใช้กันบ่อยมาก เพราะถือเป็นตัวเพิ่มความ  
เข้มข้น (intensify) ให้กับคำที่ใช้ขยาย  
เปลือแล้ว Very เปลี่ยนมาใช้คำนี้ดีกว่า!

-  Very angry = Furious
-  Very bad = Atrocious
-  Very tired = Exhausted
-  Very tasty = Delicious
-  Very worried = Anxious
-  Very clever = Brilliant
-  Very serious = Grave
-  Very shocking = Appalling
-  Very cold = Freezing
-  Very Happy = Elated
-  Very sad = Devastated
-  Very pretty = Gorgeous
-  Very funny = Hysterical
-  Very bright = Dazzling
-  Very painful = Excruciating
-  Very clean = spotless/immaculate

very  
very  
very



To Be Continued...

# ข้อคิด...สะกิดใจ

## วิชาสุดท้ายที่มหาลัยไม่ได้สอน 2

แปลโดย สฤณี อาชวานันทกุล

### อย่ายึดติดกับสิ่งที่คุ้นชิน

อ่านบทกวีหนึ่งบทต่อทุก ๆ 30 นาทีที่คุณใช้ดูโทรทัศน์ และ ใช้เวลาอย่างน้อย 30 นาที ในศูนย์การค้าหรือสถานที่ที่น่าสนใจอื่น ๆ ต่อการอ่านวรรณกรรมหนึ่งเรื่อง นี่คือ วิธีใส่ปุ๋ยข้ามประเภทเหมือนการทำไร่หมุนเวียน เป็นวิธีฝึกจิตใจของคุณ และ รักษาความสนใจในทุกสิ่งทุกอย่าง และ ไม่ยึดติดกับเส้นทางที่คุณเดินจนเคยชิน

### จงล้มเหลวอย่างยิ่งใหญ่

ถ้าคุณจะต้องล้มเหลว ก็จงล้มเหลวอย่างยิ่งใหญ่ ไม่อย่างนั้นคุณจะไม่มีความแตกต่างได้เลย ‘การใช้ความคิดสร้างสรรค์’ หมายถึง การยอมให้ตัวเองทำผิดพลาด ‘ศิลปะ’ หมายถึง ความรู้ว่าจะเก็บความผิดพลาดชิ้นไหนเอาไว้ ถามตัวคุณเองว่า ถ้าฉันไม่ต้องทำเรื่องนี้อย่างสมบูรณ์แบบ ฉันจะลองทำอะไร สำหรับหลายคน อุปสรรคที่สำคัญที่สุดต่อการไปถึงตรงนั้น คือ ความกลัวที่ติดตัวคุณมาตั้งแต่เด็ก ความกลัวว่าจะถูกคนฉีกหน้า กลัวว่าจะอับอายหรือถูกคนหัวเราะเยาะใส่ แต่คุณต้องจำไว้ คือ ไม่มีใครที่จะหมกมุ่นกับความล้มเหลวของคุณเท่ากับตัวคุณเอง คุณ คือ คนเดียวที่จะหมกมุ่นอยู่กับความสำคัญของชีวิตคุณ สำหรับคนอื่น คุณก็เป็นเพียงจุดเล็ก ๆ บนจอร์แดน ดังนั้น จงล้ม ๆ เรื่องนี้ไปซะ

### อย่าพยายามเปลี่ยนตัวเอง

เพราะคุณจะไม่ประสบความสำเร็จ แต่จงทำงานหนัก เพื่อพัฒนาวิธีการที่คุณจะสร้างสรรค์ผลงาน และ อย่าพยายามรับงานที่คุณไม่สามารถทำได้ และ ทำมันออกมาอย่างย่ำแย่ เพราะมันจะบั่นทอนผลงานที่คุณทำได้ดีไปด้วย

### อย่าลืมหาถามตัวเองว่าคุณค่าที่แท้จริงของฉันทคืออะไร

พยายามหาจุดแข็งของตัวเอง ที่เป็นไปในทิศทางเดียวกับสิ่งที่เราให้คุณค่า เพราะบางครั้งสิ่งที่เราให้คุณค่า อาจขัดแย้งกับจุดแข็งของเรา สิ่งที่เราทำได้ดี หรือดีมาก อาจไม่ได้ตรงกับสิ่งที่เราให้คุณค่า



# ...มุมมองอาชีพอิสระ...



## ลูกชุบ

### วัตถุดิบ “ลูกชุบ”

๑. ไข่ขาวและเปลือก	๓๕๐	กรัม
๒. น้ำตาลทราย	๓๕๐	กรัม
๓. กะทิสด	๒๕๐	กรัม
๔. ไข่แดง	๔	ใบ
๕. น้ำเปล่า	๓	ถ้วย

### วิธีทำ “ลูกชุบ”

- ล้างไข่ขาวและเปลือกให้สะอาด
- ใส่ห่อเติมน้ำเปล่าพอท่วม ใส่น้ำตาล
- ต้มจนตัวสุกนิ่ม และน้ำแห้งให้ปิดฝา ทิ้งไว้สักครู่
- เติมน้ำตาลทราย และน้ำกะทิ (ถ้าขุ่นเกินไปให้เติมน้ำ เพื่อจะได้ปั้นสะดวก)
- นำไข่ขาวไปปั่นให้ละเอียด
- ปั่นเสร็จแล้วใส่กระทะทอดปานกลาง

- ทอดจนแห้งไม่ติดไม้พาย ตักขึ้นมาพักไว้ในถาดคลุมด้วยผ้าขาวบางชุบน้ำบิดหมาดๆ รอให้เย็น แล้วนำไปปั้นเป็นขนมอบลูกชุบได้ตามต้องการ
- เมื่อรับประทานผสมอาหารผสมน้ำเล็กน้อยจนลูกชุบตามที่ต้องการ ใช้น้ำจิ้มฟัน ปักไม้ขนมอบ
- เตรียมผงวุ้น ๒ ช้อนชา , น้ำเปล่า ๒ ถ้วย น้ำตาลทราย ๑/๔ ถ้วย
- ผสมผงวุ้นกับน้ำเปล่า เคี่ยวไฟอ่อน เคี่ยวไปเรื่อยๆ ประมาณ ๒๕ นาที พอวุ้นละลายได้ที่ ใส่น้ำตาลทราย เคี่ยวต่ออีกสัก ๑๕ นาที
- นำวุ้นมาชุบหนึ่งครั้ง แล้วห่อวุ้นไม้ขนมอบ ปักขนมอบพอเต็มแห้ง ทำแบบนี้ ๒-๓ ครั้ง ถือเป็นอันเสร็จ





**รับสมัคร**

**นักแสดง จำนวน 70 อัตรา**

### คุณสมบัติ

- ไม่จำกัดเพศ
- อายุ 18 - 35 ปี
- วุฒิมัธยมศึกษา ไม่จำกัด
- ค่าจ้าง 12,000 - 15,000 บาท/เดือน
- มีพื้นฐานไมเด้ร่นแดนซ์ หรือรำไทย

### สวัสดิการ

- ปรับเงินเดือนประจำปี
- ค่าล่วงเวลา
- อาหารฟรี
- ประกันสังคม
- ที่พัก
- กองทุนสำรองเลี้ยงชีพ
- รถรับ-ส่ง



**รับสมัคร**

## พนักงานขับรถ จำนวน 15 อัตรา

### คุณสมบัติ

- เพศชาย
- อายุ 25 - 35 ปี
- วุฒิการศึกษา ม.3 ขึ้นไป
- ค่าจ้าง 12,000 - 15,000 บาท/เดือน
- มีใบขับขี่ประเภท 2

### สวัสดิการ

- ปรับเงินเดือนประจำปี
- ค่าล่วงเวลา
- อาหารฟรี
- ประกันสังคม
- ที่พัก
- กองทุนสำรองเลี้ยงชีพ
- รถรับ-ส่ง



# ...เที่ยวเกาะภูเก็ต...



## พิพิธภัณฑ์เมืองแร่ภูเก็ต

พิพิธภัณฑ์เมืองแร่ภูเก็ต ตั้งอยู่บริเวณเหมืองแร่เก่าท่าสูง ในเนื้อที่ 400 ไร่ อาคารของพิพิธภัณฑ์มีรูปแบบของศิลปะชิโนโปรตุกีส 1 ชั้นครึ่ง ผสมผสานกับลายปูนปั้นอย่างกลมกลืนและงดงาม จึงมีการเรียกอาคารนี้ว่า “อังกมอเหลา นายหัวเหมือง” ภายในมีการจัดนิทรรศการแบบกึ่งมีชีวิต โดยแบ่งออกเป็น 2 ส่วน

ส่วนแรก คือ การจัดแสดงภายนอกอาคาร(Out door) ประกอบด้วย รางเหมืองแร่, ลานเรียนรู้กลางแจ้ง, ขุมเหมือง, เครื่องมือและอุปกรณ์การทำเหมืองแร่

ส่วนที่สอง คือ เปิดม่านฟ้าเกาะพญาเม็งกร(การจัดแสดงภายในอาคาร) มีการจัดแสดงประวัติความเป็นมาของการทำเหมืองแร่ดิบบุกและวิถีชาวเหมือง มีห้องจัดแสดงนิทรรศการใน "อังกมอเหลา" (ตึกนายหัวเหมืองหรือบ้านเศรษฐี) ประกอบด้วยห้องต่าง ๆ อาทิ ห้องนายหัวเหมือง ห้องเรื่องรองธรณี ห้องปรุพีเหมืองแร่ ห้องวิถีชีวิต ฯลฯ

**เวลาเปิด-ปิด :** ทุกวัน เวลา 09.00 - 16.00 น.

**พิกัด :** 45 หมู่ที่ 5 ถนนสายกะทู้-เกาะแก้ว ตำบลกะทู้ อำเภอกะทู้ จังหวัดภูเก็ต

**ที่ปรึกษา** นายสันติ นันทสุวรรณ

จัดหางานจังหวัดภูเก็ต

**บรรณาธิการ** นางสาวปณัษชา เต็มศรี

นักวิชาการแรงงานชำนาญการ

**กองบรรณาธิการ** ฝ่ายส่งเสริมการมีงานทำ

นางสาวสุพรรณษา เพ็ชรคง

นักวิชาการแรงงาน

โครงการเสริมสร้างความมั่นคงและยั่งยืน

นางสาวนิชาภา รุจนเวช

นักวิชาการแรงงาน

โครงการส่งเสริมคนพิการมีงานทำในหน่วยงานภาครัฐ