



วารสาร

ปีที่ 11 ฉบับที่ 11 ประจำเดือนพฤศจิกายน 2562

สถานการณ์ตลาดแรงงานภาคกลาง

กรุงเทพมหานคร ~ สมุทรปราการ ~ นนทบุรี ~ ปทุมธานี ~ พระนครศรีอยุธยา ~ ชัยนาท ~ ลพบุรี ~ สระบุรี ~ สิงห์บุรี ~ อ่างทอง



ความต้องการแรงงานในภาคกลางโดยรวมลดลง
จากช่วงเดียวกันของปีก่อน ร้อยละ 6.55
อุตสาหกรรมที่มีความต้องการแรงงานมาก

- » การผลิต
- » การขายส่ง การขายปลีก ฯ
- » ที่พักแรมและบริการด้านอาหาร

บทบรรณาธิการ...

สถานการณ์ตลาดแรงงานภาคกลาง ข้อมูลเดือนตุลาคม 2562
เปรียบเทียบกับช่วงเดียวกันของปีก่อน ความต้องการแรงงานโดยรวมลดลง
ร้อยละ 6.55 สาขาอาชีพที่มีความต้องการแรงงานมากที่สุด คือ แรงงานบรรจุ
ผลิตภัณฑ์ การเดินทางไปทำงานต่างประเทศลดลง ร้อยละ 13.21 ในขณะที่
การอนุญาตให้คนต่างด้าวทำงานใหม่ลดลง ร้อยละ 9.46 สำหรับภาวะการลงทุน
จำนวนโรงงานขออนุญาตเปิดกิจการใหม่ลดลง ร้อยละ 3.95 และการจ้างงาน
ลดลง ร้อยละ 27.63

หากท่านมีข้อคิดเห็นหรือข้อเสนอแนะ สามารถติดต่อได้ที่
E-mail: lmi@doe.go.th lmicenter@windowslive.com

สารบัญ...

ภาวะความต้องการแรงงาน	2
ภาวะการลงทุน	3
การไปทำงานต่างประเทศ	4
การทำงานของคนต่างด้าว	4

คณะผู้จัดทำ...

อำนวยการโดย : ผู้อำนวยการกองบริหารข้อมูลตลาดแรงงาน
จัดทำโดย : ศูนย์บริหารข้อมูลตลาดแรงงาน
กองบริหารข้อมูลตลาดแรงงาน กรมการจัดหางาน



<http://doe.go.th/lmia>

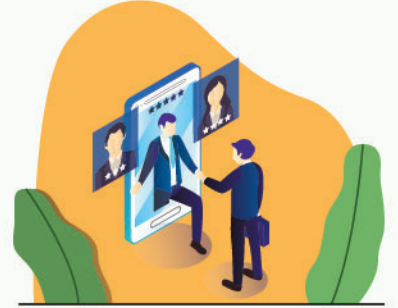
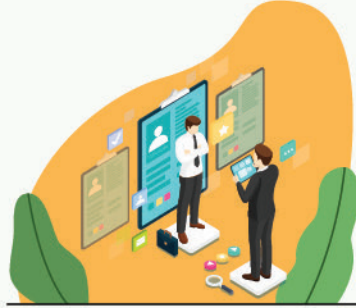
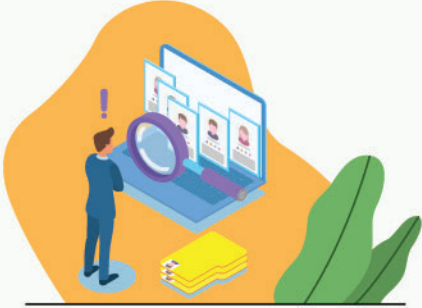
ภาวะความต้องการแรงงานภาคกลาง

ข้อมูลการให้บริการจัดหางานของกรมการจัดหางาน เดือนตุลาคม 2562 ภาคกลางมีความต้องการแรงงาน จำนวน 7,005 อัตรา สาขาอุตสาหกรรมที่มีความต้องการแรงงานมากที่สุด คือ การขายปลีกยกเว้นยานยนต์และจักรยานยนต์ โดยมีความต้องการผู้ที่จบการศึกษาระดับมัธยมศึกษามากที่สุด

ความต้องการแรงงาน
7,005 อัตรา

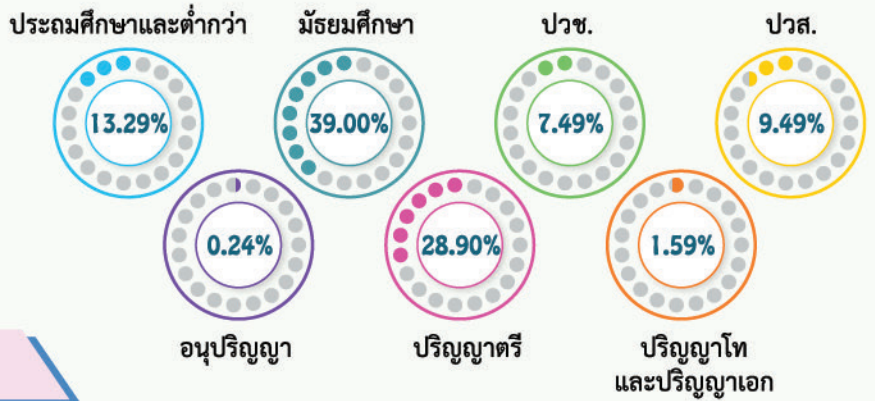
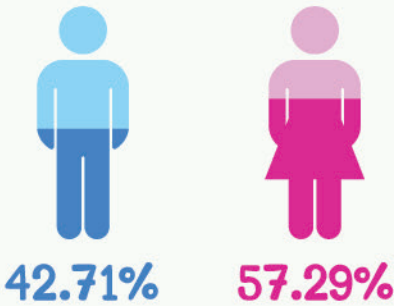
ผู้สมัครงานที่มาใช้บริการ
6,785 คน

การบรรจุงาน
6,600 คน

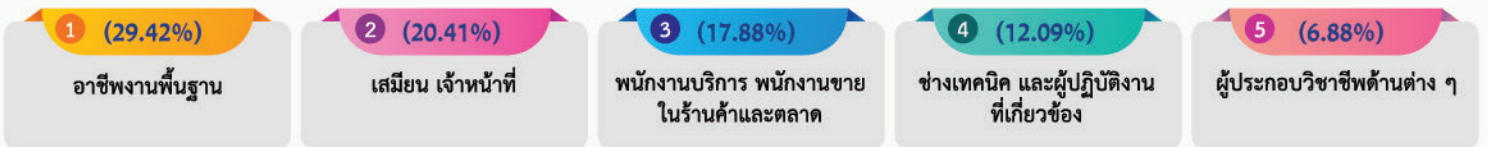


ผู้สมัครงานที่มาใช้บริการจำแนกตามเพศ

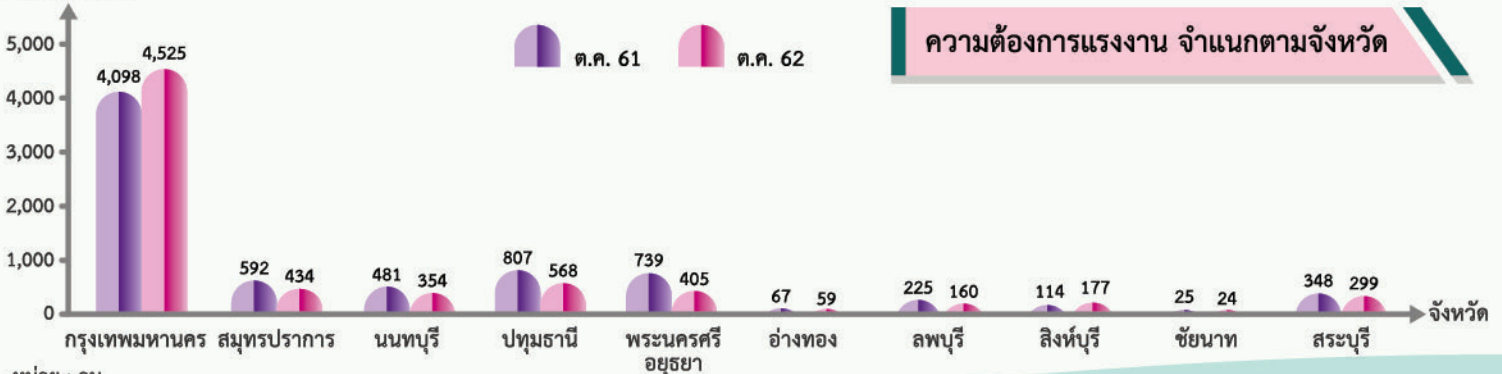
ผู้สมัครงานที่มาใช้บริการจำแนกตามวุฒิการศึกษา



5 อาชีพที่มีผู้สมัครงานมาใช้บริการมาก

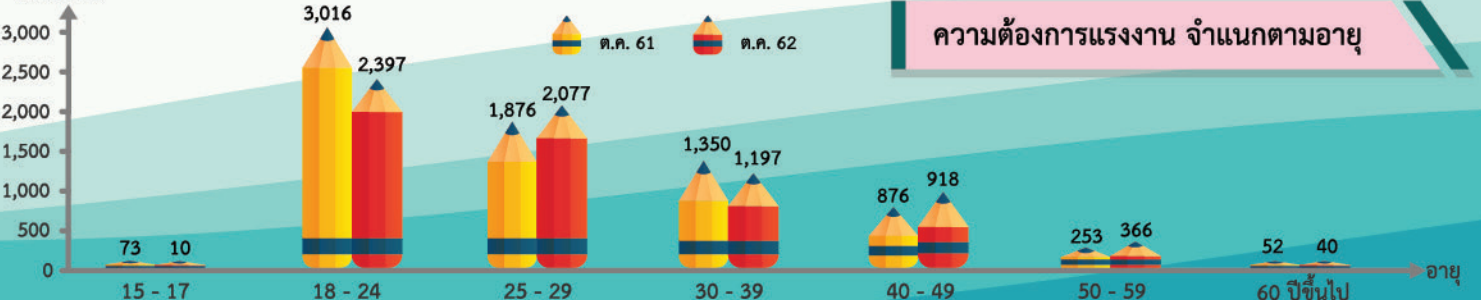


จำนวน (อัตรา)



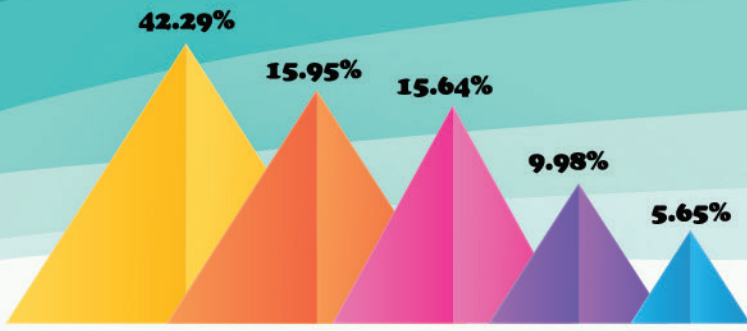
ความต้องการแรงงาน จำแนกตามจังหวัด

หน่วย : คน



ความต้องการแรงงาน จำแนกตามอายุ

อาชีพที่ได้รับการบรรจุงานมาก 5 อันดับ



อาชีพงานพื้นฐาน	2,791 คน
เสมียน เจ้าหน้าที่	1,053 คน
พนักงานบริการ พนักงานขายในร้านค้าและตลาด	1,032 คน
ช่างเทคนิคต่าง ๆ	659 คน
ผู้ประกอบวิชาชีพด้านต่าง ๆ	373 คน

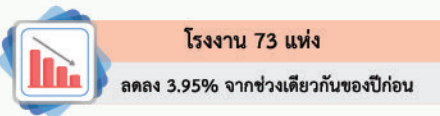
อุตสาหกรรมที่ได้รับการบรรจุงานมาก 5 อันดับ



การผลิต	2,170 คน
การขายส่ง การขายปลีก ๆ	1,599 คน
ที่พักแรมและบริการด้านอาหาร	581 คน
การบริหารและบริการสนับสนุน	580 คน
การขนส่งและสถานที่เก็บสินค้า	242 คน

ภาวะการลงทุน

ข้อมูลจากกรมโรงงานอุตสาหกรรม การลงทุนใน 10 จังหวัดภาคกลาง เดือนตุลาคม 2562 มีจำนวนโรงงานที่ได้รับอนุญาตให้เปิดกิจการใหม่ จำนวน 73 แห่ง ลดลงร้อยละ 3.95 จำนวนเงินลงทุน 3,892.31 ล้านบาท ลดลงร้อยละ 41.33 และการจ้างงานจำนวน 2,250 คน ลดลงร้อยละ 27.63 เมื่อเปรียบเทียบกับช่วงเดียวกันของปีก่อน โดยจังหวัดสมุทรปราการ มีจำนวนโรงงานขอเปิดกิจการใหม่มากที่สุด

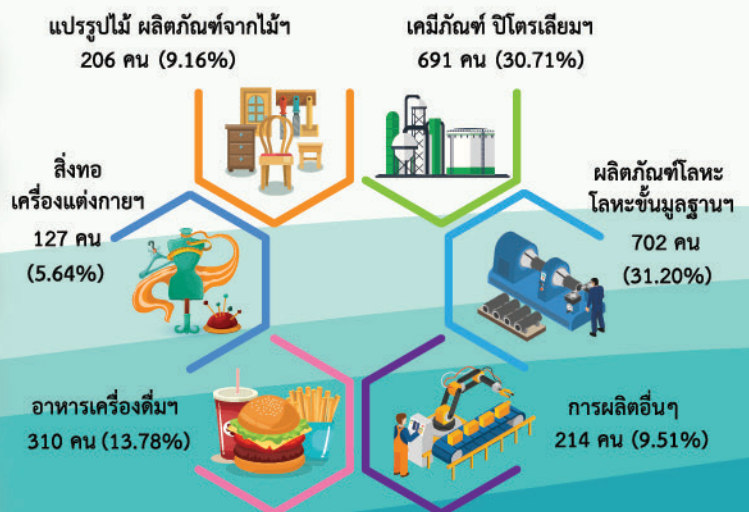


โรงงานที่ได้รับการอนุญาตให้ประกอบกิจการใหม่

3 แห่ง	กรุงเทพมหานคร	4.11%
2 แห่ง	ชัยนาท	2.74%
5 แห่ง	นนทบุรี	6.85%
16 แห่ง	ปทุมธานี	21.92%
6 แห่ง	พระนครศรีอยุธยา	8.22%

ลพบุรี	1.37%	1 แห่ง
สมุทรปราการ	43.83%	32 แห่ง
สระบุรี	9.59%	7 แห่ง
สิงห์บุรี	0%	0 แห่ง
อ่างทอง	1.37%	1 แห่ง

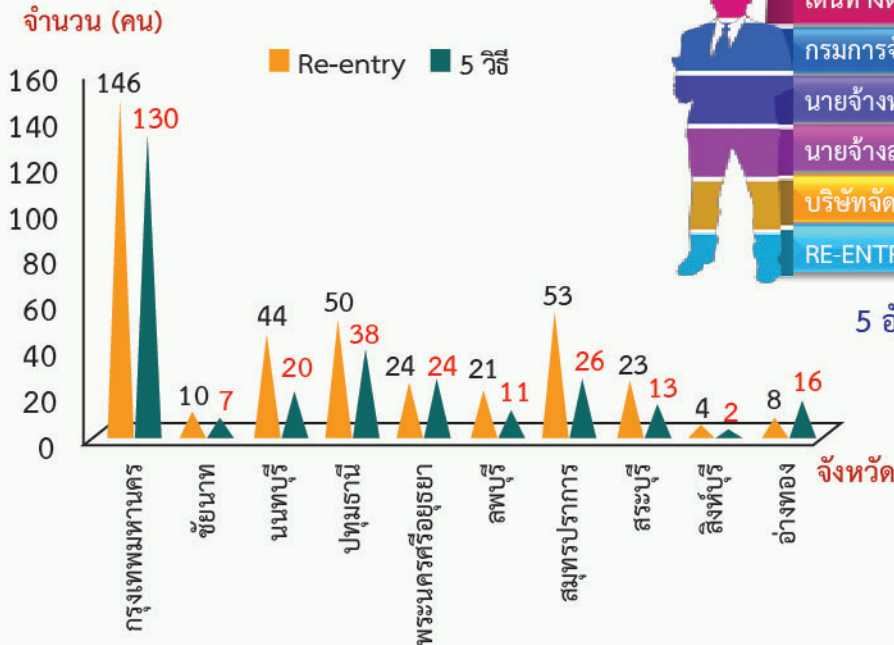
การจ้างงาน จำแนกตามประเภทกิจการ



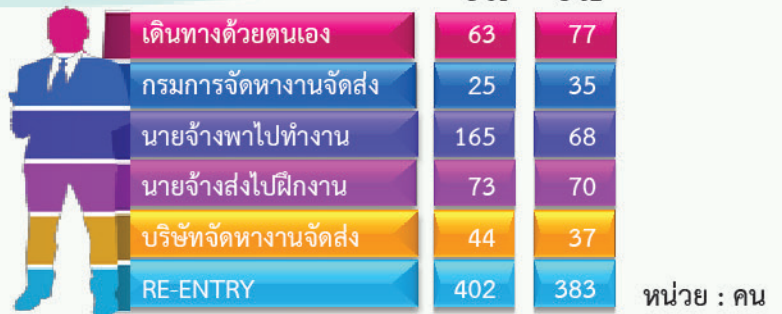
การไปทำงานต่างประเทศ

ข้อมูลจากกองบริหารแรงงานไทยไปต่างประเทศ แรงงานไทยใน 10 จังหวัดภาคกลาง ได้รับอนุญาตให้เดินทางไปทำงานต่างประเทศ เดือนตุลาคม 2562 จำนวน 670 คน จำแนกเป็นการเดินทาง 5 วิธี จำนวน 287 คน และ RE-ENTRY จำนวน 383 คน เปรียบเทียบกับช่วงเดียวกันของปีก่อนลดลง ร้อยละ 13.21

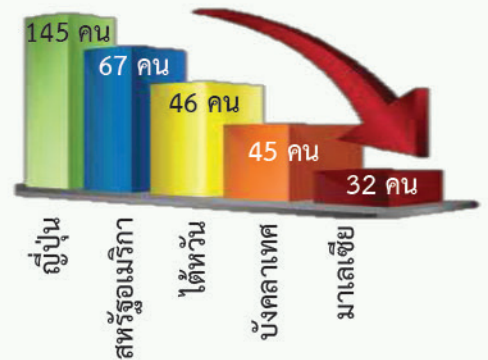
จำแนกรายจังหวัด



จำแนกตามประเภทการเดินทาง



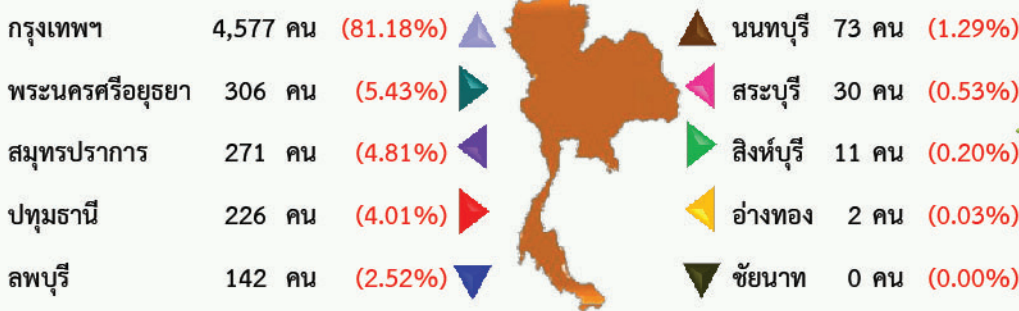
5 อันดับประเทศที่แรงงานไทยเดินทางไปทำงาน



การทำงานของคนต่างด้าว

ข้อมูลจากสำนักบริหารแรงงานต่างด้าว คนต่างด้าวได้รับอนุญาตให้ทำงานใหม่ใน 10 จังหวัดภาคกลางเดือนตุลาคม 2562 จำนวน 5,638 คน ลดลงจากช่วงเดียวกันของปีก่อน ร้อยละ 9.46

จำแนกรายจังหวัด



5 อันดับประเทศที่คนต่างด้าวขออนุญาตใหม่



จำแนกตามประเภทการอนุญาต

