



วารสาร

สถานการณ์ตลาดแรงงาน

ปีที่ 28 ฉบับที่ 1 ประจำเดือนมกราคม 2563



- ➔ ผู้มีงานทำ 37.66 ล้านคน ลดลงจากช่วงเดียวกันของปีก่อน 2.1 แสนคน
- ➔ ผู้ว่างงาน 3.67 แสนคน เพิ่มขึ้นจากช่วงเดียวกันของปีก่อน 1.8 หมื่นคน
- ➔ ความต้องการแรงงาน ณ เดือนธันวาคม 2562 จำนวน 21,979 อัตรา



<https://doe.go.th/lmia>

CONTENTS

บทบรรณาธิการ....

- 1 ภาวะการทำงานของประชากร
- 2 ภาวะความต้องการแรงงาน
- 3 การไปทำงานต่างประเทศ
- 4 การทำงานของคนต่างด้าว

สถานการณ์ตลาดแรงงานเดือนธันวาคม 2562 นายจ้าง/สถานประกอบการแจ้งความต้องการแรงงานผ่านกรมการจัดหางาน จำนวน 21,979 อัตรา เพิ่มขึ้นจากเดือนก่อนร้อยละ 3.56 ผู้มีงานทำ 37.66 ล้านคน ลดลงจากช่วงเดียวกันของปีก่อน ร้อยละ 0.56 ผู้ว่างงาน 3.67 แสนคน เพิ่มขึ้นจากช่วงเดียวกันของปีก่อน ร้อยละ 5.16 อัตราการว่างงาน ร้อยละ 1.0

ทั้งนี้ผู้สนใจสามารถดูรายละเอียดข้อมูลและติดตามสถานการณ์ตลาดแรงงาน และบทความต่าง ๆ ได้จากเว็บไซต์ <https://doe.go.th/lmia> หรือ Facebook ที่ Thai Labour Market Information

คณะผู้จัดทำ.....

อำนวยการโดย : นางสาวสุกกุล ไตรรัตน์ผลาดล
ผู้อำนวยการกองบริหารข้อมูลตลาดแรงงาน
จัดทำโดย : กลุ่มงานวิเคราะห์และวิจัย กองบริหารข้อมูลตลาดแรงงาน

กองบรรณาธิการ

วัตถุประสงค์ :

เพื่อเผยแพร่ข้อมูลข่าวสารตลาดแรงงานภาพรวมของประเทศ



Labour Market Information
Administration Division



Thai Labour Market
Information



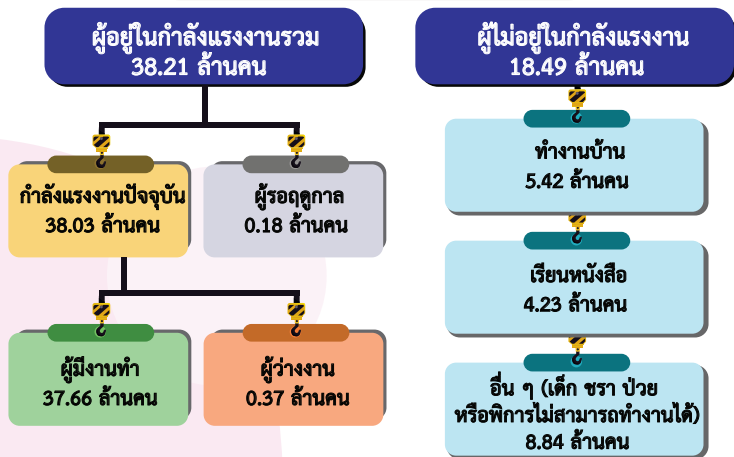
doe.go.th/lmia

ภาวะการทำงานของประชากร

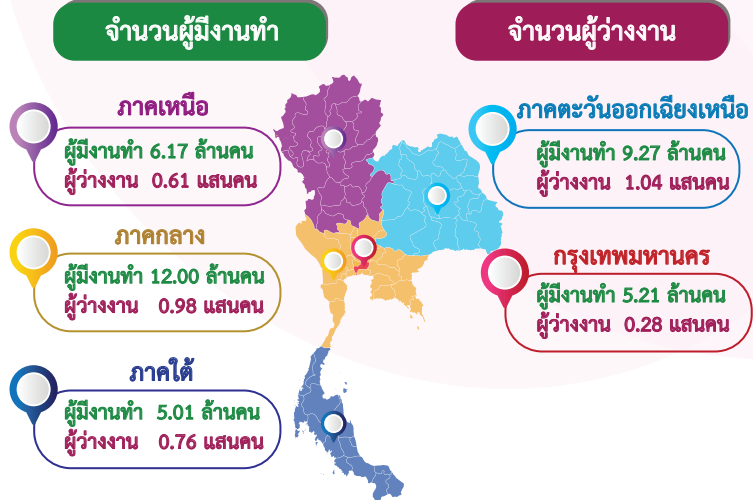
จากข้อมูลของสำนักงานสถิติแห่งชาติที่ทำการสำรวจในเดือนธันวาคม 2562 พบว่า มีผู้มีอายุ 15 ปีขึ้นไป 56.70 ล้านคน มีผู้อยู่ในกำลังแรงงานรวม 38.21 ล้านคน เป็นผู้มีงานทำ 37.66 ล้านคน ผู้ว่างงาน 3.67 แสนคน (คิดเป็นอัตราการว่างงาน ร้อยละ 1.0) และผู้รอฤดูกาล 1.79 แสนคน

โครงสร้างประชากร เดือนธันวาคม 2562

ผู้มีอายุ 15 ปีขึ้นไป 56.70 ล้านคน



จำแนกตามภาค



ผู้มีงานทำ 37.66 ล้านคน

ลดลง 2.1 แสนคน



ธันวาคม 2561 จำนวน 37.87 ล้านคน
ธันวาคม 2562 จำนวน 37.66 ล้านคน

ผู้ว่างงาน 3.67 แสนคน

(อัตราการว่างงาน ร้อยละ: 1.0)

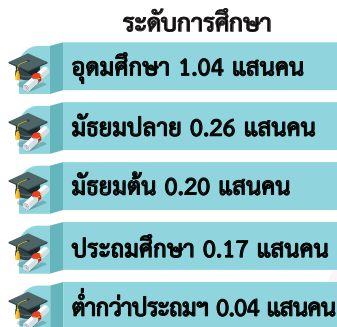


ธันวาคม 2561 จำนวน 3.49 แสนคน
ธันวาคม 2562 จำนวน 3.67 แสนคน

6 อันดับ



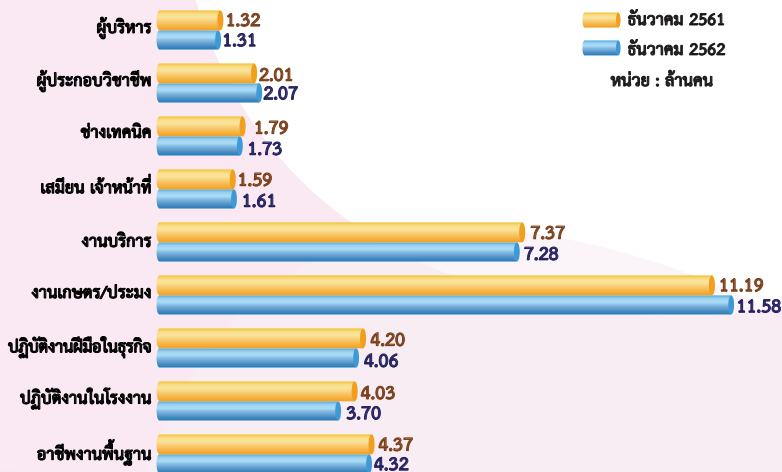
ไม่เคຍทำงาน 1.72 แสนคน



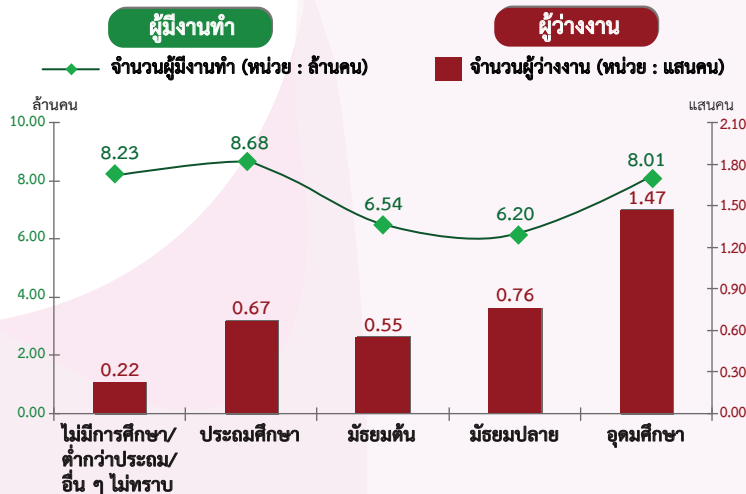
เคຍทำงาน 1.95 แสนคน



ผู้มีงานทำจำแนกตามหมวดอาชีพ



ระดับการศึกษา



นายจ้าง/สถานประกอบการ จำนวน 303 แห่ง แจ้งความต้องการแรงงานผ่านบริการจัดหางานโดยรัฐ ณ เดือนธันวาคม 2562 จำนวน 21,979 อัตรา เป็นความต้องการแรงงานในระดับมัธยมศึกษามากที่สุด จำนวน 7,705 อัตรา (ร้อยละ 35.06) รองลงมา ได้แก่ ระดับ ปวช.-ปวส./อนุปริญญา จำนวน 7,681 อัตรา (ร้อยละ 34.95) ระดับประถมศึกษา จำนวน 3,674 อัตรา (ร้อยละ 16.72) และระดับปริญญาตรีขึ้นไป จำนวน 2,919 อัตรา (ร้อยละ 13.28)



พฤศจิกายน 62 จำนวน 21,224 อัตรา 3.56%
ธันวาคม 62 จำนวน 21,979 อัตรา

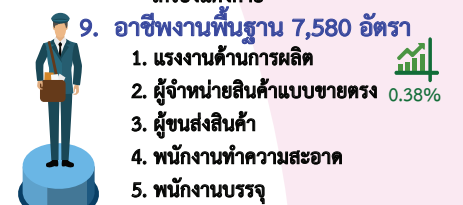
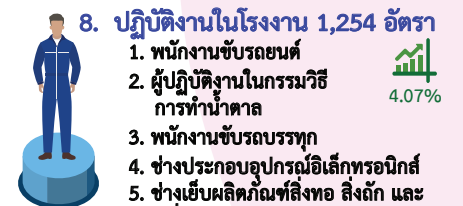
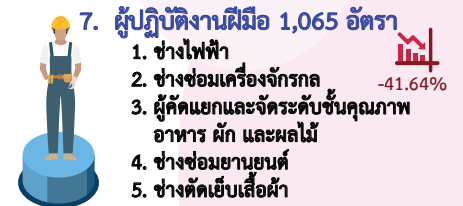
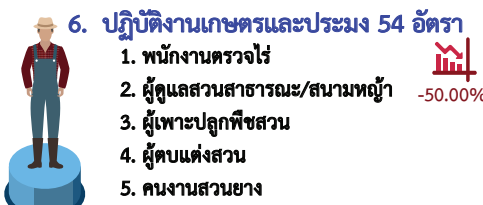
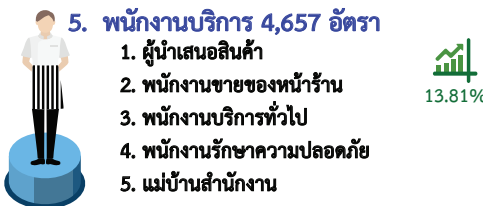
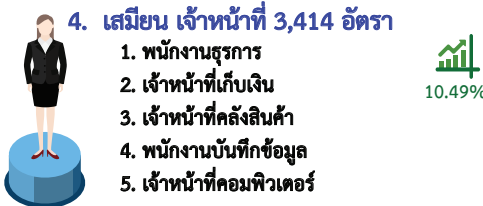
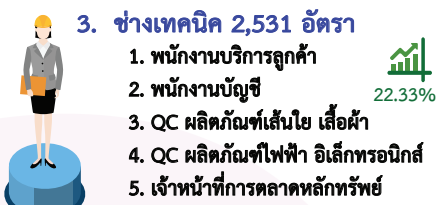
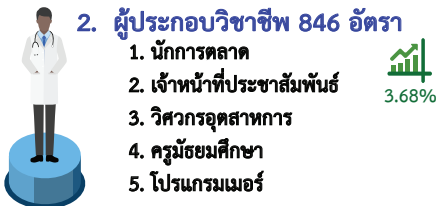
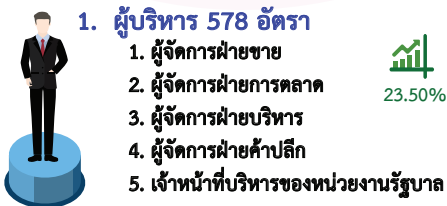


พฤศจิกายน 62 จำนวน 21,033 คน 0.48%
ธันวาคม 62 จำนวน 21,134 คน



พฤศจิกายน 62 จำนวน 18,824 คน -2.06%
ธันวาคม 62 จำนวน 18,436 คน

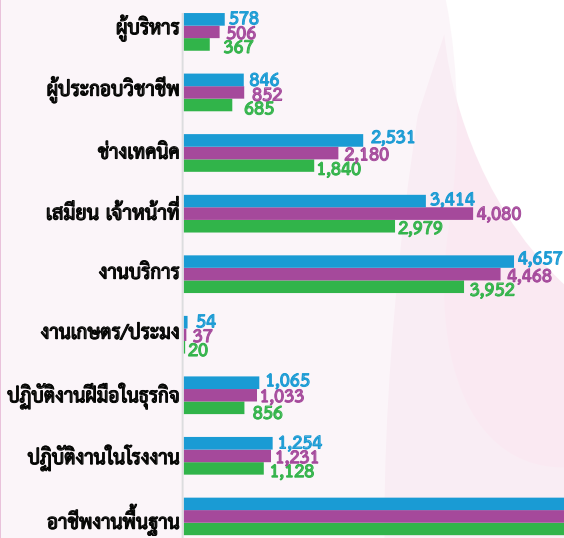
ความต้องการแรงงาน 5 อันดับแรกในกลุ่มงานต่าง ๆ



หมายเหตุ : เป็นการเพิ่มขึ้นหรือลดลงของความต้องการแรงงานในกลุ่มงานต่าง ๆ เปรียบเทียบกับเดือนพฤศจิกายน 2562

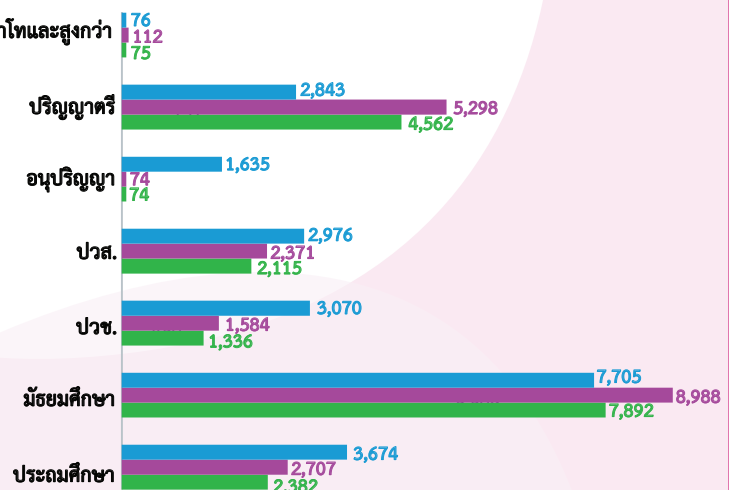
ความต้องการแรงงาน ผู้สมัครงานที่มาใช้บริการ และการบรรจุนาน

จำแนกตามหมวดอาชีพ



■ ความต้องการแรงงาน (อัตรา)
■ ผู้สมัครงานที่มาใช้บริการ (คน)
■ การบรรจุนาน (คน)

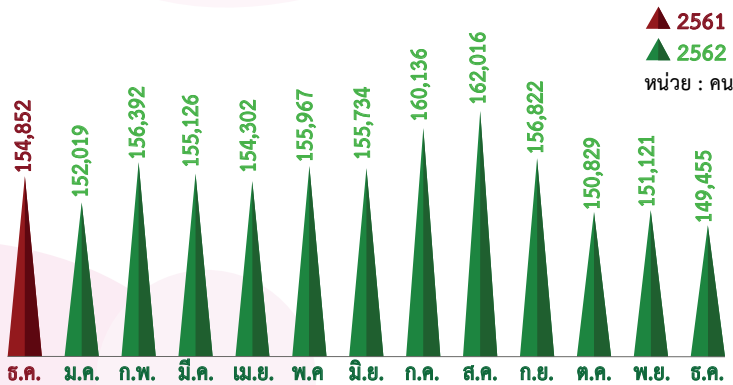
จำแนกตามระดับการศึกษา



การไปทำงานต่างประเทศ

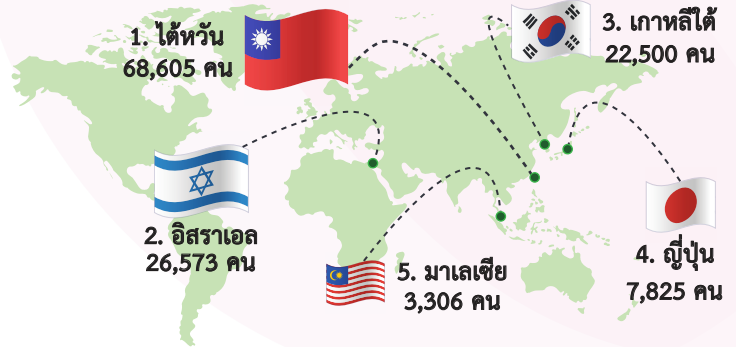
การไปทำงานต่างประเทศของแรงงานไทย ณ เดือนธันวาคม 2562 มีแรงงานไทยที่ยังคงทำงานในต่างประเทศทั้งสิ้น 149,455 คน โดยประเทศที่แรงงานไทยไปทำงานมากที่สุด 3 อันดับแรก คือ ไต้หวัน อิสราเอล และสาธารณรัฐเกาหลี สำหรับประเภทงานที่แรงงานไทยไปทำงานมากที่สุด คือ แรงงานทั่วไป แรงงานด้านการผลิต และแรงงานด้านการเกษตร

แรงงานไทยที่ยังคงทำงานในต่างประเทศ



ธันวาคม 61 จำนวน 154,852 คน
ธันวาคม 62 จำนวน 149,455 คน
-3.49%

5 อันดับประเทศที่มีแรงงานไทยไปทำงานมากที่สุด



พฤศจิกายน 62 จำนวน 151,121 คน
ธันวาคม 62 จำนวน 149,455 คน
-1.10%

5 อันดับแรกของประเทศที่มีแรงงานไทยไปทำงานมากที่สุด จำแนกตามกลุ่มประเทศ

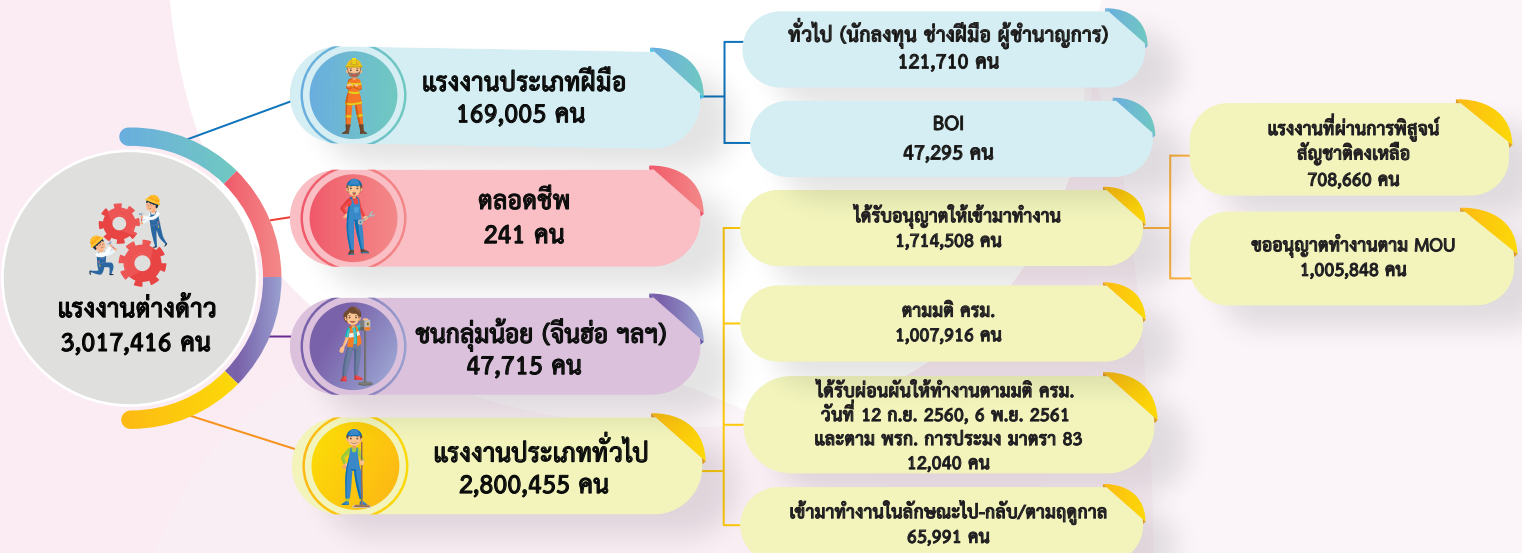


ที่มา : กองบริหารแรงงานไทยไปต่างประเทศ

การทำงานของคนต่างด้าว

คนต่างด้าวคงเหลือที่ทำงานในประเทศไทย ณ เดือนธันวาคม 2562 มีจำนวน 3,017,416 คน โดยเป็นแรงงานต่างด้าว 3 สัญชาติ จำนวน 2,800,455 คน (ร้อยละ 92.81) คนต่างด้าวระดับฝีมือชำนาญการ จำนวน 169,005 คน (ร้อยละ 5.60) และชนกลุ่มน้อย/บุคคลพื้นที่สูง/ตลอดชีพ จำนวน 47,956 คน (ร้อยละ 1.59)

แรงงานต่างด้าวที่ได้รับอนุญาตทำงานคงเหลือทั่วราชอาณาจักร



ที่มา : สำนักบริหารแรงงานต่างด้าว