



วารสาร

ปีที่ 12 ฉบับที่ 1 ประจำเดือนมกราคม 2563

สถานการณ์ตลาดแรงงานภาคกลาง

กรุงเทพมหานคร ~ สมุทรปราการ ~ นนทบุรี ~ ปทุมธานี ~ พระนครศรีอยุธยา ~ ชัยนาท ~ ลพบุรี ~ สระบุรี ~ สิงห์บุรี ~ อ่างทอง

ความต้องการแรงงานในภาคกลางโดยรวมลดลงจากช่วงเดียวกันของปีก่อน ร้อยละ 17.02

อุตสาหกรรมที่มีความต้องการแรงงานมากที่สุด 3 อันดับแรก

- ▶ การผลิต
- ▶ การขายส่ง การขายปลีก ฯ
- ▶ ที่พักแรมและบริการด้านอาหาร



บทบรรณาธิการ...

สถานการณ์ตลาดแรงงานภาคกลาง ข้อมูลเดือนธันวาคม 2562 เปรียบเทียบกับช่วงเดียวกันของปีก่อน ความต้องการแรงงานโดยรวมลดลง ร้อยละ 17.02 สาขาอาชีพที่มีความต้องการแรงงานมากที่สุด คือ แรงงานบรรจุผลิตภัณฑ์ การเดินทางไปทำงานต่างประเทศลดลง ร้อยละ 11.53 ในขณะที่ การอนุญาตให้คนต่างด้าวทำงานใหม่เพิ่มขึ้น ร้อยละ 3.05 สำหรับภาวะการลงทุน จำนวนโรงงานขออนุญาตเปิดกิจการใหม่ลดลง ร้อยละ 52.94 และการจ้างงานลดลง ร้อยละ 36.53

หากท่านมีข้อคิดเห็นหรือข้อเสนอแนะ สามารถติดต่อได้ที่

E-mail: lmi@doe.go.th lmicenter@windowslive.com

คณะผู้จัดทำ...

อำนวยการโดย : นางสาวสุกฤต ไตรรัตน์ผลาดล

ผู้อำนวยการกองบริหารข้อมูลตลาดแรงงาน

จัดทำโดย : ศูนย์บริหารข้อมูลตลาดแรงงาน

กองบริหารข้อมูลตลาดแรงงาน กรมการจัดหางาน

สารบัญ...

| | |
|-----------------------|---|
| ภาวะความต้องการแรงงาน | 2 |
| ภาวะการลงทุน | 3 |
| การไปทำงานต่างประเทศ | 4 |
| การทำงานของคนต่างด้าว | 4 |



<http://doe.go.th/lmia>

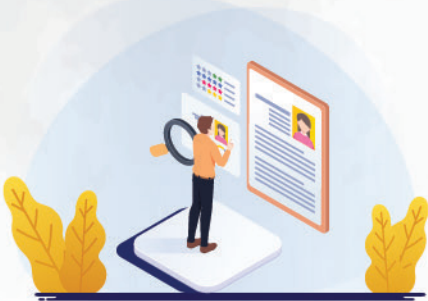
ภาวะความต้องการแรงงานภาคกลาง

ข้อมูลการให้บริการจัดหางานของกรมการจัดหางาน เดือนธันวาคม 2562 ภาคกลางมีความต้องการแรงงาน จำนวน 7,504 อัตรา สาขาอุตสาหกรรมที่มีความต้องการแรงงานมากที่สุด คือ การขายส่งยกเว้นยานยนต์และจักรยานยนต์ โดยมีความต้องการผู้ที่จบการศึกษาระดับมัธยมศึกษามากที่สุด

> ความต้องการแรงงาน <
7,504 อัตรา

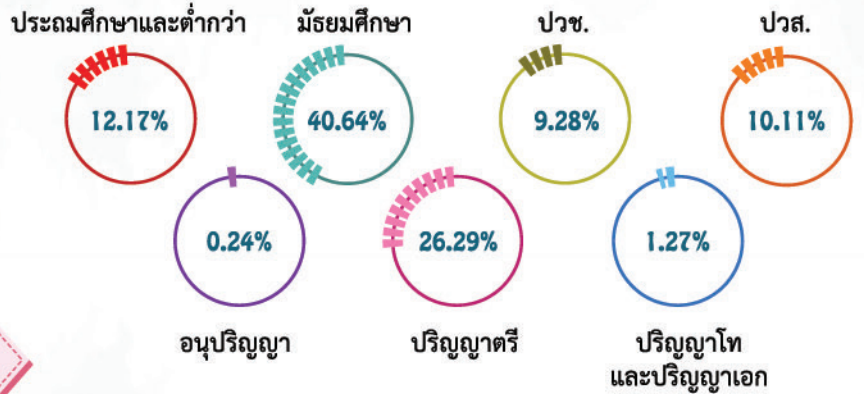
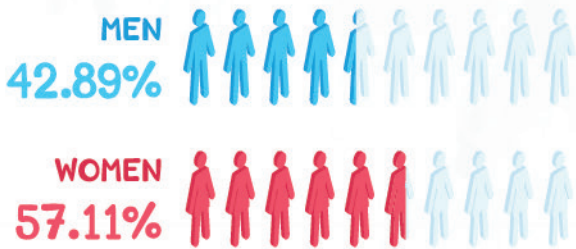
> ผู้สมัครงานที่มาใช้บริการ <
6,382 คน

> การบรรจุงาน <
5,808 คน



ผู้สมัครงานที่มาใช้บริการจำแนกตามเพศ

ผู้สมัครงานที่มาใช้บริการจำแนกตามวุฒิการศึกษา



5 อาชีพที่มีผู้สมัครงานมาใช้บริการมาก

1 อาชีพงานพื้นฐาน

(37.12%)

2 เสมียน เจ้าหน้าที่

(17.99%)

3 พนักงานบริการ พนักงานขาย

ในร้านค้าและตลาด

(16.37%)

4 ช่างเทคนิค และผู้ปฏิบัติงาน

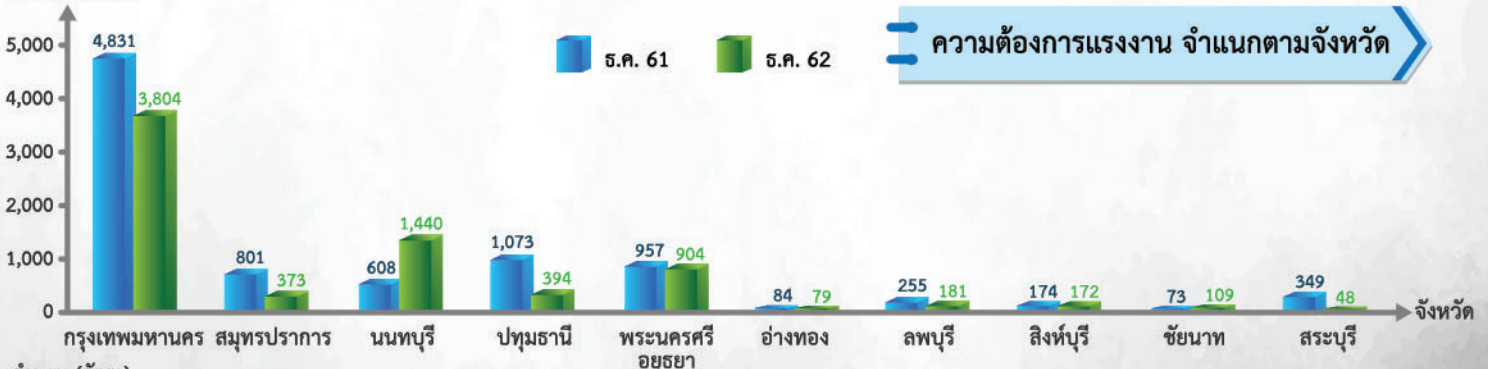
ที่เกี่ยวข้อง

(11.08%)

5 ผู้ประกอบวิชาชีพด้านต่าง ๆ

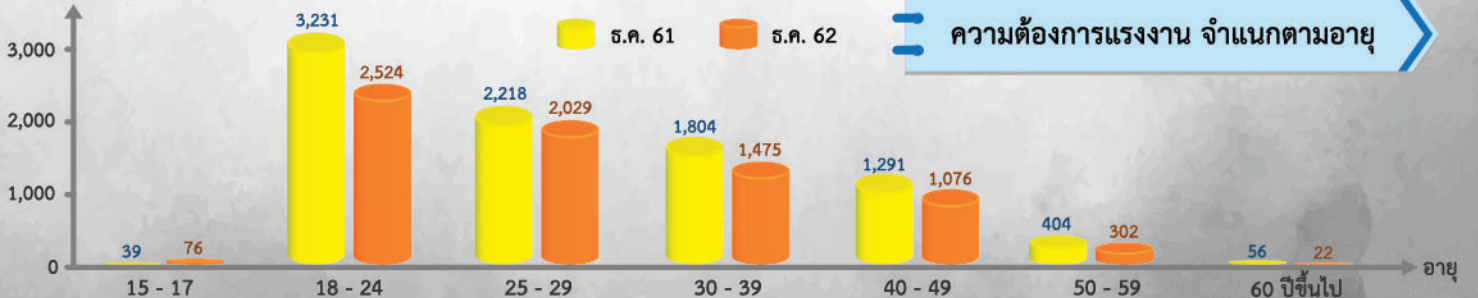
(5.50%)

จำนวน (อัตรา)



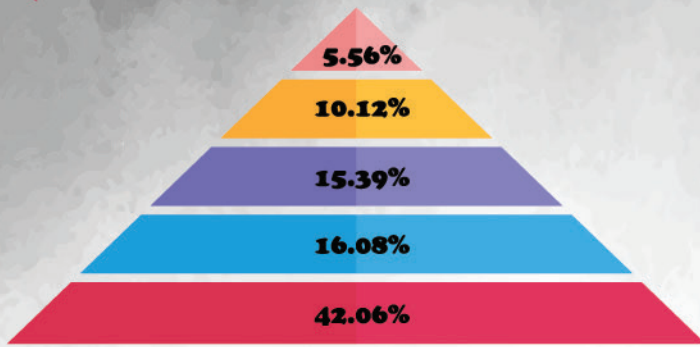
ความต้องการแรงงาน จำแนกตามจังหวัด

จำนวน (อัตรา)



ความต้องการแรงงาน จำแนกตามอายุ

อาชีพที่ได้รับการบรรจุงานมาก 5 อันดับ



| | |
|--|----------|
| อาชีพงานพื้นฐาน | 2,443 คน |
| เสมียน เจ้าหน้าที่ | 934 คน |
| พนักงานบริการ พนักงานขายในร้านค้าและตลาด | 894 คน |
| ช่างเทคนิคต่าง ๆ | 588 คน |
| ผู้ปฏิบัติงานในโรงงาน ๆ | 323 คน |

อุตสาหกรรมที่ได้รับการบรรจุงานมาก 5 อันดับ



| | |
|-----------------------------|----------|
| การผลิต | 2,034 คน |
| การขนส่ง การขายปลีก ๆ | 1,346 คน |
| การบริหารและบริการสนับสนุน | 538 คน |
| ที่พักแรมและบริการด้านอาหาร | 461 คน |
| ข้อมูลข่าวสารและการสื่อสาร | 243 คน |

ภาวะการลงทุน

ข้อมูลจากกรมโรงงานอุตสาหกรรม การลงทุนใน 10 จังหวัดภาคกลาง เดือนธันวาคม 2562 มีจำนวนโรงงานที่ได้รับอนุญาตให้เปิดกิจการใหม่ จำนวน 40 แห่ง ลดลงร้อยละ 52.94 จำนวนเงินลงทุน 5,158.22 ล้านบาท ลดลงร้อยละ 38.93 และการจ้างงานจำนวน 2,434 คน ลดลงร้อยละ 36.53 เมื่อเปรียบเทียบกับช่วงเดียวกันของปีก่อน โดยจังหวัดสมุทรปราการ มีจำนวนโรงงานขอเปิดกิจการใหม่มากที่สุด



โรงงานที่ได้รับการอนุญาตให้ประกอบกิจการใหม่

| | | | | | |
|--------|-----------------|--------|-------------|--------|---------|
| 2 แห่ง | กรุงเทพมหานคร | 5.00% | ลพบุรี | 7.50% | 3 แห่ง |
| 1 แห่ง | ชัยนาท | 2.50% | สมุทรปราการ | 47.50% | 19 แห่ง |
| 1 แห่ง | นนทบุรี | 2.50% | สระบุรี | 10.00% | 4 แห่ง |
| 8 แห่ง | ปทุมธานี | 20.00% | สิงห์บุรี | 0% | 0 แห่ง |
| 2 แห่ง | พระนครศรีอยุธยา | 5.00% | อ่างทอง | 0% | 0 แห่ง |

การจ้างงาน จำแนกตามประเภทกิจการ



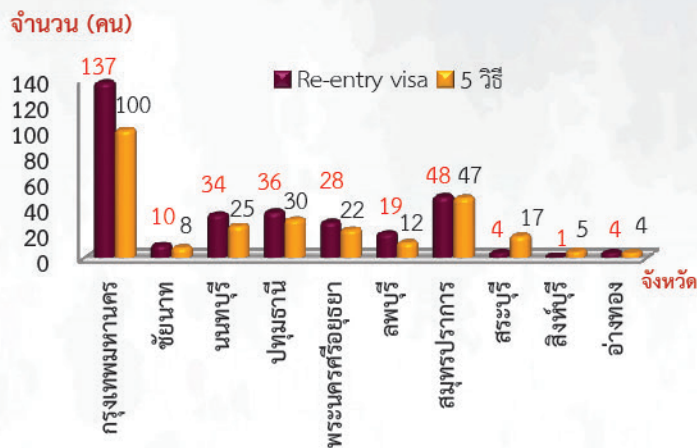
การไปทำงานต่างประเทศ

ข้อมูลจากกองบริหารแรงงานไทยไปต่างประเทศ แรงงานไทยใน 10 จังหวัดภาคกลาง ได้รับอนุญาตให้เดินทางไปทำงานต่างประเทศ เดือนธันวาคม 2562 จำนวน 591 คน จำแนกเป็นการเดินทาง 5 วิธี จำนวน 270 คน และ RE-ENTRY VISA จำนวน 321 คน เปรียบเทียบกับช่วงเดียวกันของปีก่อนลดลง ร้อยละ 11.53

จำแนกตามประเภทการเดินทาง



จำแนกรายจังหวัด



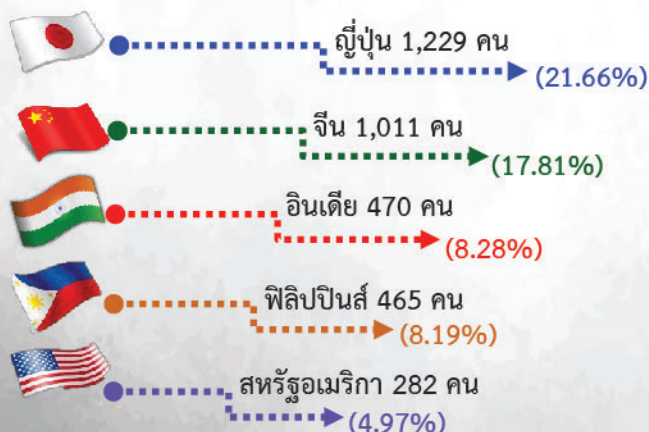
5 อันดับประเทศที่แรงงานไทยเดินทางไปทำงาน



การทำงานของคนต่างด้าว

ข้อมูลจากสำนักบริหารแรงงานต่างด้าว คนต่างด้าวได้รับอนุญาตให้ทำงานใหม่ใน 10 จังหวัดภาคกลางเดือนธันวาคม 2562 จำนวน 5,675 คน เพิ่มขึ้นจากช่วงเดียวกันของปีก่อน ร้อยละ 3.05

5 อันดับประเทศที่คนต่างด้าวขออนุญาตใหม่



จำแนกรายจังหวัด



จำแนกตามประเภทการอนุญาต

