



สถานการณ์แรงงานต่างด้าว

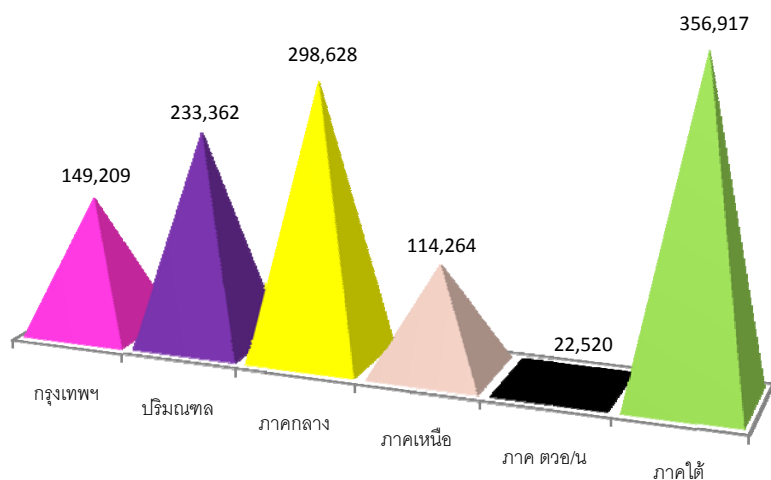
ณ เดือนกรกฎาคม 2556 คนต่างด้าวที่ได้รับอนุญาตทำงานที่ราชอาณาจักร มีจำนวนทั้งสิ้น 1,174,900 คน จำแนกตามลักษณะการเข้าเมืองสรุปรายละเอียดได้ดังนี้

เข้าเมืองถูกกฎหมาย	จำนวน	1,154,259	คน
มาตรา 9	จำนวน	1,123,208	คน
-ตลอดชีพ	จำนวน	983	คน
-ประเภททั่วไป	จำนวน	83,519	คน
-พินิจสัญชาติ	จำนวน	899,658	คน
-นำเข้าตาม MOU	จำนวน	139,048	คน
มาตรา 12 ส่งเสริมการลงทุนและกฎหมายอื่นๆ	จำนวน	31,051	คน
เข้าเมืองผิดกฎหมาย	จำนวน	20,641	คน
มาตรา 13 -ชนกลุ่มน้อย	จำนวน	20,641	คน

หมายเหตุ : มาตรา 13 ประเภทมติ ครม.3 สัญชาติ ไม่มีข้อมูลมติครม. 3 สัญชาติ เนื่องจากสิ้นสุดการผ่อนผันเมื่อวันที่ 14 ธันวาคม 2555

แผนภูมิ แสดงสัดส่วนจำนวนคนต่างด้าวที่ได้รับอนุญาตทำงานที่ราชอาณาจักร

จำแนกรายภาค ข้อมูล ณ เดือนกรกฎาคม 2556



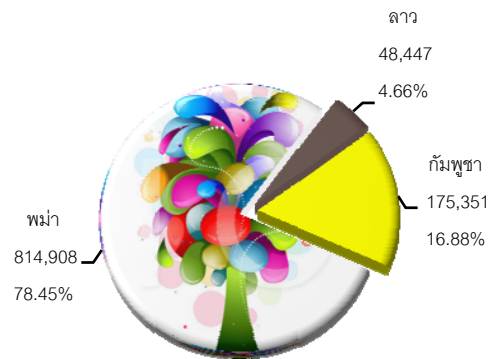
แรงงานต่างด้าว 3 สัญชาติ (พม่า ลาวและกัมพูชา)

ณ เดือนกรกฎาคม 2556 แรงงานต่างด้าว 3 สัญชาติ พม่า ลาวและกัมพูชา เข้าเมืองถูกกฎหมาย และได้รับอนุญาตทำงานตามมาตรา 9 มีจำนวนทั้งสิ้น 1,038,706 คน สรุปรายละเอียดได้ดังนี้

- ประเภทพิสุจน์สัญชาติ จำนวน 899,658 คน
- นำเข้าตาม MOU จำนวน 139,048 คน

งานที่ได้รับอนุญาตทำงานใน 2 ตำแหน่งงาน คือ งานกรรมกร และงานรับใช้ในบ้าน ใน 24 ประเภทกิจการ จำแนกตามประเภทแรงงานต่างด้าว สัญชาติ และพื้นที่ที่มี แรงงานต่างด้าวทำงานมาก 3 ลำดับแรก ได้ดังนี้

แผนภูมิ แสดงสัดส่วนของแรงงานต่างด้าว 3 สัญชาติ



สัญชาติ

ประเภทต่างด้าว	รวม	พม่า	ลาว	กัมพูชา
รวม	1,038,706	814,908	48,447	175,351
ประเภทพิสุจน์สัญชาติ	899,658	778,258	31,782	89,618
ประเภทนำเข้า MOU	139,048	36,650	16,665	85,733

พื้นที่ 3 ลำดับแรก

ประเภทพิสุจน์สัญชาติ

สุราษฎร์ธานี	116,638	คน
ภูเก็ต	84,337	คน
ชลบุรี	72,492	คน

ประเภทนำเข้า MOU

ชลบุรี	27,027	คน
กรุงเทพมหานคร	24,350	คน
ปทุมธานี	11,260	คน

