



# วารสาร สถานการณ์ตลาดแรงงาน

ปีที่ 28 ฉบับที่ 3 ประจำเดือนมีนาคม 2563



- ➔ ผู้มีงานทำ 37.63 ล้านคน ลดลงจากช่วงเดียวกันของปีก่อน 1.5 แสนคน
- ➔ ผู้ว่างงาน 4.19 แสนคน เพิ่มขึ้นจากช่วงเดียวกันของปีก่อน 1.19 แสนคน
- ➔ ความต้องการแรงงาน ณ เดือนกุมภาพันธ์ 2563 จำนวน 22,966 อัตรา



<https://doe.go.th/lmia>

## CONTENTS

## บทบรรณาธิการ....

- 1 ภาวะการทำงานของประชากร
- 2 ภาวะความต้องการแรงงาน
- 3 การไปทำงานต่างประเทศ
- 4 การทำงานของคนต่างด้าว

สถานการณ์ตลาดแรงงานเดือนกุมภาพันธ์ 2563 นายจ้าง/สถานประกอบการแจ้งความต้องการแรงงานผ่านกรมการจัดหางาน จำนวน 22,966 อัตรา เพิ่มขึ้นจากเดือนก่อนร้อยละ 8.87 ผู้มีงานทำ 37.63 ล้านคน ลดลงจากช่วงเดียวกันของปีก่อน ร้อยละ 0.40 ผู้ว่างงาน 4.19 แสนคน เพิ่มขึ้นจากช่วงเดียวกันของปีก่อน ร้อยละ 39.67 อัตราการว่างงาน ร้อยละ 1.1

ทั้งนี้ผู้สนใจสามารถดูรายละเอียดข้อมูลและติดตามสถานการณ์ตลาดแรงงาน และบทความต่าง ๆ ได้จากเว็บไซต์ <https://doe.go.th/lmia> หรือ Facebook ที่ Thai Labour Market Information

### คณะผู้จัดทำ.....

อำนวยการโดย : นางสาวสุวกุล ไตรรัตน์ผลาดล  
ผู้อำนวยการกองบริหารข้อมูลตลาดแรงงาน  
จัดทำโดย : กลุ่มงานวิเคราะห์และวิจัย กองบริหารข้อมูลตลาดแรงงาน

กองบรรณาธิการ

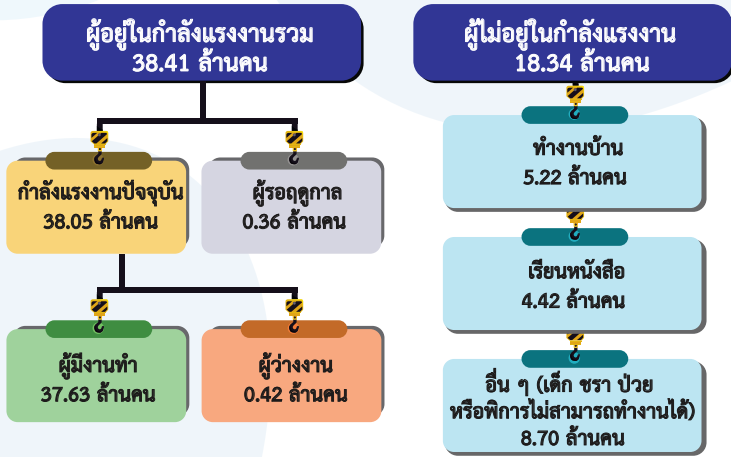
วัตถุประสงค์ :  
เพื่อเผยแพร่ข้อมูลข่าวสารตลาดแรงงานภาพรวมของประเทศ

# ภาวะการทำงานของประชากร

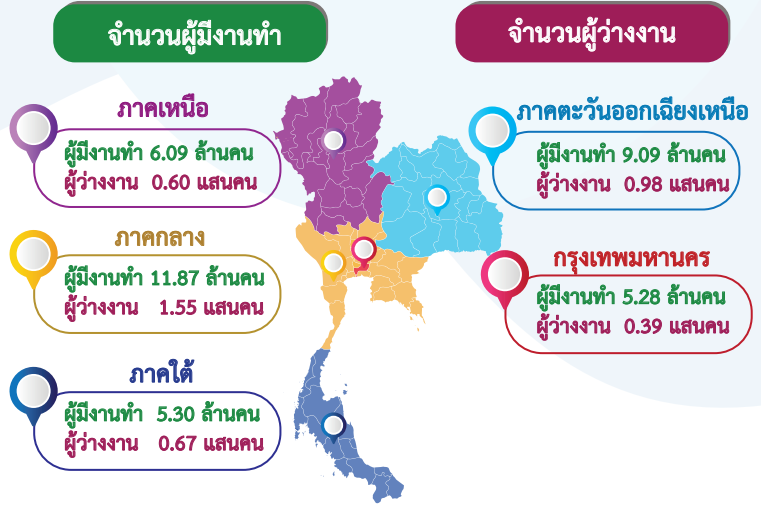
จากข้อมูลของสำนักงานสถิติแห่งชาติที่ทำการสำรวจในเดือนกุมภาพันธ์ 2563 พบว่า มีผู้มีอายุ 15 ปีขึ้นไป 56.75 ล้านคน มีผู้อยู่ในกำลังแรงงานรวม 38.41 ล้านคน เป็นผู้มีงานทำ 37.63 ล้านคน ผู้ว่างงาน 4.19 แสนคน (คิดเป็นอัตราการว่างงาน ร้อยละ 1.1) และผู้รอฤดูกาล 3.60 แสนคน

## โครงสร้างประชากร เดือนกุมภาพันธ์ 2563

ผู้มีอายุ 15 ปีขึ้นไป 56.75 ล้านคน



## จำแนกตามภาค



**ผู้มีงานทำ 37.63 ล้านคน**  
ลดลง 1.5 แสนคน

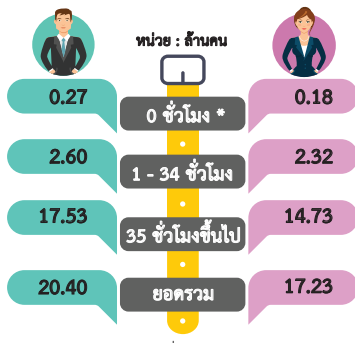
กุมภาพันธ์ 2562 จำนวน 37.78 ล้านคน  
กุมภาพันธ์ 2563 จำนวน 37.63 ล้านคน **-0.40%**

**ผู้ว่างงาน 4.19 แสนคน**  
(อัตราการว่างงาน ร้อยละ 1.1)

กุมภาพันธ์ 2562 จำนวน 3.00 แสนคน  
กุมภาพันธ์ 2563 จำนวน 4.19 แสนคน **39.67%**

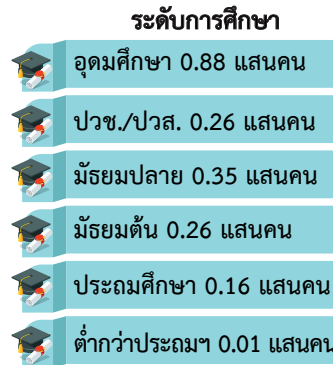


## ชั่วโมงการทำงานต่อสัปดาห์ จำแนกตามเพศ



หมายเหตุ : \* สำหรับผู้ที่มิงานประจำแต่ไม่ได้ทำงานในสัปดาห์แห่งการสำรวจ

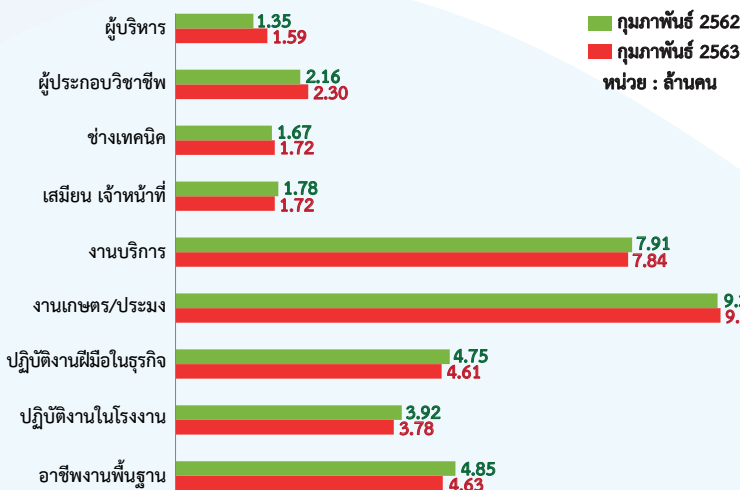
## ไม่เคຍทำงาน 1.93 แสนคน



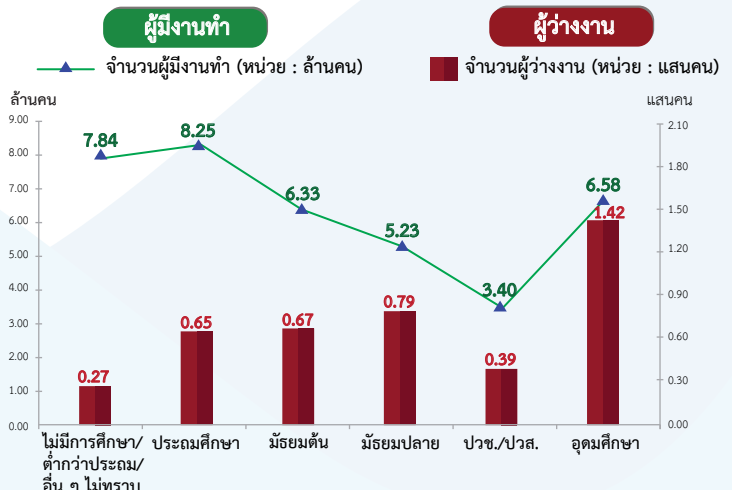
## เคຍทำงาน 2.26 แสนคน



## ผู้มีงานทำจำแนกตามหมวดอาชีพ

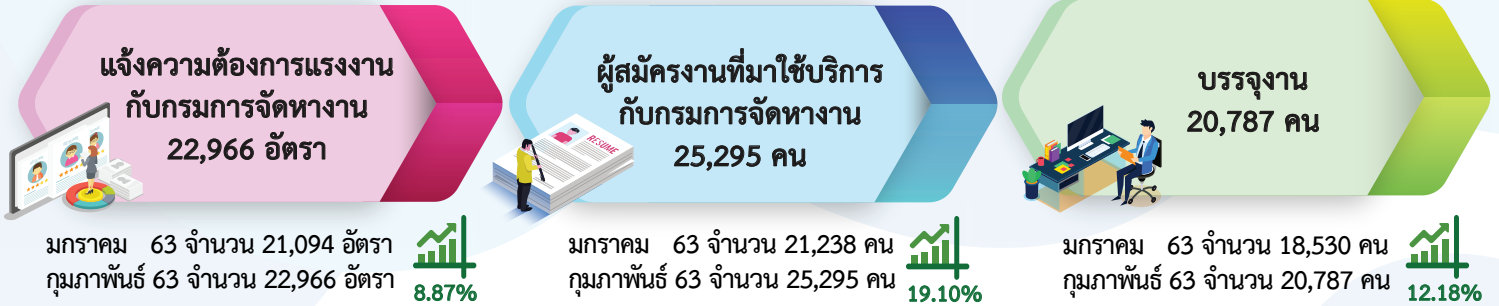


## ระดับการศึกษา



ที่มา : สำนักงานสถิติแห่งชาติ

นายจ้าง/สถานประกอบการ จำนวน 345 แห่ง แจ้งความต้องการแรงงานผ่านบริการจัดหางานโดยรัฐ ณ เดือนกุมภาพันธ์ 2563 จำนวน 22,966 อัตรา เป็นความต้องการแรงงานในระดับ ปวช.-ปวส./อนุปริญญามากที่สุด จำนวน 8,430 อัตรา (ร้อยละ 36.71) รองลงมา ได้แก่ ระดับมัธยมศึกษา จำนวน 7,654 อัตรา (ร้อยละ 33.33) ระดับประถมศึกษา จำนวน 4,010 อัตรา (ร้อยละ 17.46) และระดับปริญญาตรีขึ้นไป จำนวน 2,872 อัตรา (ร้อยละ 12.50)



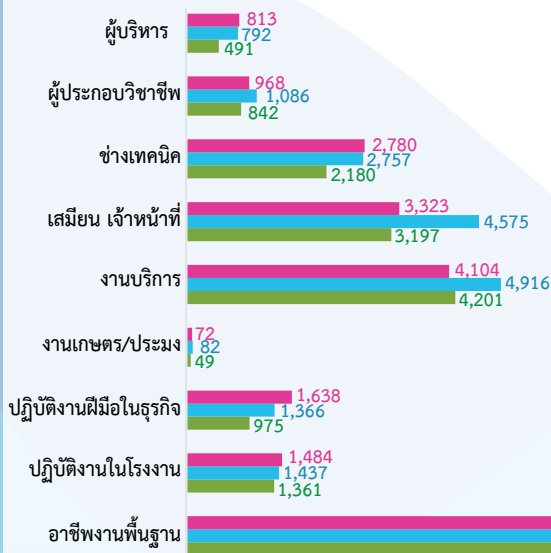
### ความต้องการแรงงาน 5 อันดับแรกในกลุ่มงานต่าง ๆ



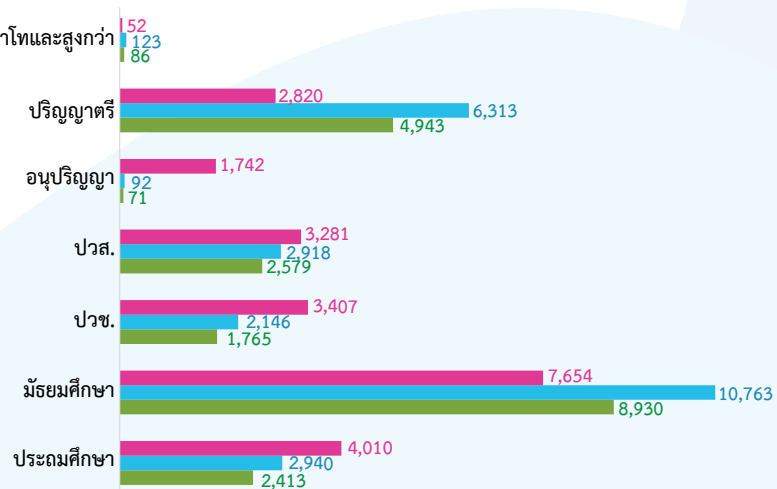
หมายเหตุ : เป็นการเพิ่มขึ้นหรือลดลงของความต้องการแรงงานในกลุ่มงานต่าง ๆ เปรียบเทียบกับเดือนมกราคม 2563

### ความต้องการแรงงาน ผู้สมัครงานที่มาใช้บริการ และการบรรจุนงาน

#### จำแนกตามหมวดอาชีพ



#### จำแนกตามระดับการศึกษา

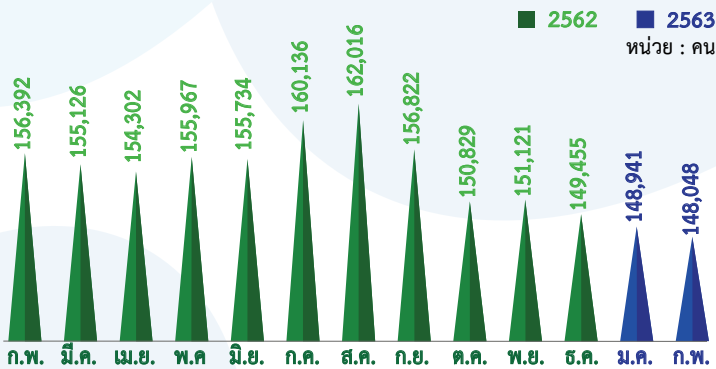


ที่มา : ระบบสารสนเทศการจัดหางานในประเทศ กรมการจัดหางาน

# การไปทำงานต่างประเทศ

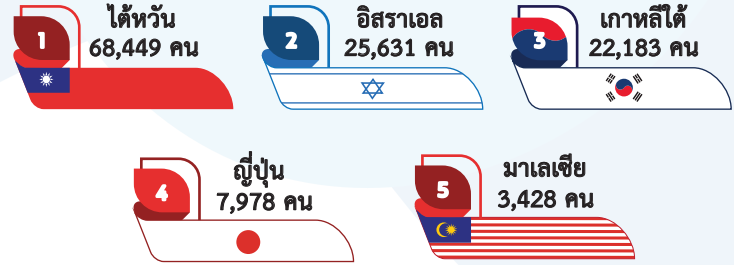
การไปทำงานต่างประเทศของแรงงานไทย ณ เดือนกุมภาพันธ์ 2563 มีแรงงานไทยที่ยังคงทำงานในต่างประเทศทั้งสิ้น 148,048 คน โดยประเทศที่แรงงานไทยไปทำงานมากที่สุด 3 อันดับแรก คือ ไต้หวัน อิสราเอล และสาธารณรัฐเกาหลี สำหรับประเภทงานที่แรงงานไทยไปทำงานมากที่สุด คือ แรงงานทั่วไป แรงงานด้านการผลิต และแรงงานด้านการเกษตร

## แรงงานไทยที่ยังคงทำงานในต่างประเทศ



กุมภาพันธ์ 62 จำนวน 156,392 คน  
กุมภาพันธ์ 63 จำนวน 148,048 คน -5.34%

## 5 อันดับประเทศที่มีแรงงานไทยไปทำงานมากที่สุด



มกราคม 63 จำนวน 148,941 คน  
กุมภาพันธ์ 63 จำนวน 148,048 คน -0.60%

## 5 อันดับแรกของประเทศที่มีแรงงานไทยไปทำงานมากที่สุด จำแนกตามกลุ่มประเทศ

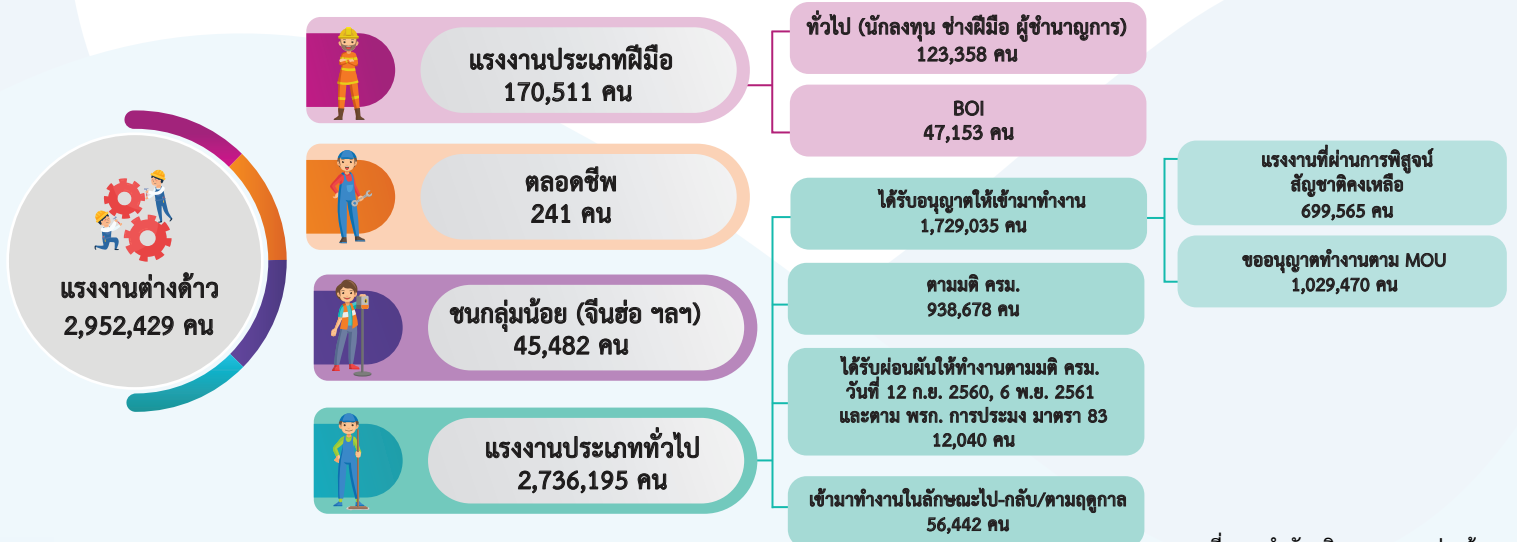


ที่มา : กองบริหารแรงงานไทยไปต่างประเทศ

# การทำงานของคนต่างด้าว

คนต่างด้าวคงเหลือที่ทำงานในประเทศไทย ณ เดือนกุมภาพันธ์ 2563 มีจำนวน 2,952,429 คน โดยเป็นแรงงานต่างด้าว 3 สัญชาติ จำนวน 2,736,195 คน (ร้อยละ 92.68) คนต่างด้าวระดับฝีมือชำนาญการ จำนวน 170,511 คน (ร้อยละ 5.78) และชนกลุ่มน้อย/บุคคลพื้นที่สูง/ตลอดชีพ จำนวน 45,723 คน (ร้อยละ 1.55)

## แรงงานต่างด้าวที่ได้รับอนุญาตทำงานคงเหลือทั่วราชอาณาจักร



ที่มา : สำนักบริหารแรงงานต่างด้าว