



North Eastern

Labour Market Situation

สถานการณ์ตลาดแรงงานภาคตะวันออกเฉียงเหนือ

ปีที่ 12 ฉบับที่ 1 ประจำเดือน มกราคม ปี 2563



บทสรุป

สถานการณ์ตลาดแรงงานภาคตะวันออกเฉียงเหนือ เดือนมกราคม ปี 2563

ความต้องการแรงงาน จำนวน 3,475 อัตรา

ลดลงจากช่วงเดียวกันของปีก่อนร้อยละ 10.32

ผู้มีงานทำ 8.89 ล้านคน ลดลงร้อยละ 1.47

ผู้ว่างงาน 6.64 หมื่นคน ลดลงร้อยละ 37.73

คิดเป็นอัตราการว่างงานร้อยละ 0.72

ทั้งนี้ผู้ที่สนใจสามารถดูรายละเอียดข้อมูลและติดตาม

สถานการณ์ตลาดแรงงานภาคตะวันออกเฉียงเหนือได้ที่

www.doe.go.th/lmi-ne

พบกัณฉบับหน้า...



คณะผู้จัดทำ

ผู้อำนวยการจัดทำ : นางสาวสุกฤต ไตรรัตน์ผลาดล

ผู้อำนวยการกองบริหารข้อมูลตลาดแรงงาน

ผู้จัดทำ :

ศูนย์บริหารข้อมูลตลาดแรงงานภาคตะวันออกเฉียงเหนือ

ศาลากลางจังหวัดขอนแก่น ชั้น 3 (หลังเก่า)

ถนนศูนย์ราชการ ตำบลในเมือง อำเภอเมือง

จังหวัดขอนแก่น 40000

โทรศัพท์ : 0-4323-9016, 0-4323-4752

โทรสาร : 0-4323-9016

เว็บไซต์ : www.doe.go.th/lmi-ne

E-mail : lm_kkn@doe.go.th



QR CODE

www.doe.go.th/lmi-ne

CONTENTS

การให้บริการจัดหางานในประเทศโดยรัฐ

2

ภาวะการมีงานทำของประชากร

3

ภาวะการลงทุน

4

การไปทำงานต่างประเทศ

4

การทำงานของคนต่างด้าว

4

วัตถุประสงค์ เพื่อเผยแพร่สถานการณ์ตลาดแรงงานในภาคตะวันออกเฉียงเหนือ

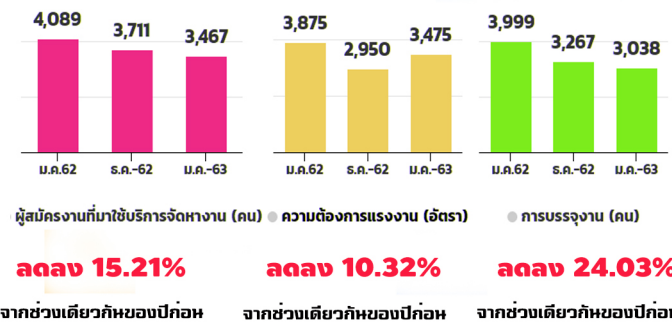
ดูรายละเอียดเพิ่มเติมและติดตามสถานการณ์ตลาดแรงงานภาค ๆ ได้ที่...

QR CODE สถานการณ์ตลาดแรงงานภาคตะวันออกเฉียงเหนือ



การให้บริการจัดหางานในประเทศโดยรัฐ

ผู้สมัครงาน ความต้องการแรงงาน การบรรจุงาน เดือน มกราคม 2563

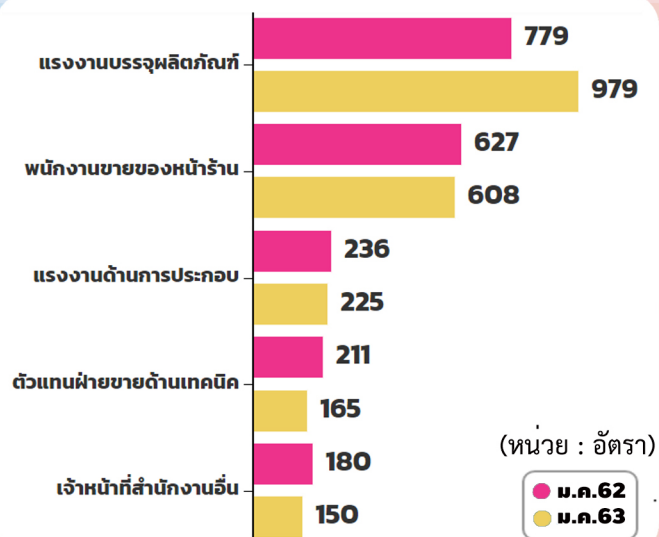


ผู้สมัครงานที่มาใช้บริการจัดหางาน



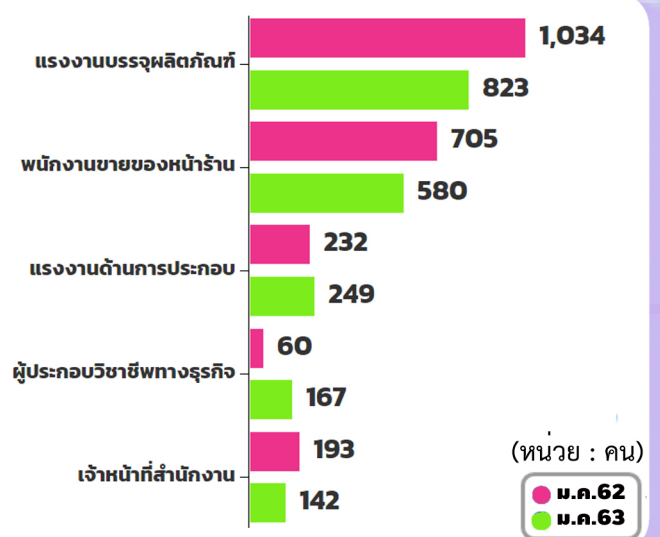
ความต้องการแรงงาน

รวม 3,475 อัตรา ลดลง 10.32% จากช่วงเดียวกันของปีก่อน



การบรรจุงาน

รวม 3,038 คน ลดลง 24.03% จากช่วงเดียวกันของปีก่อน

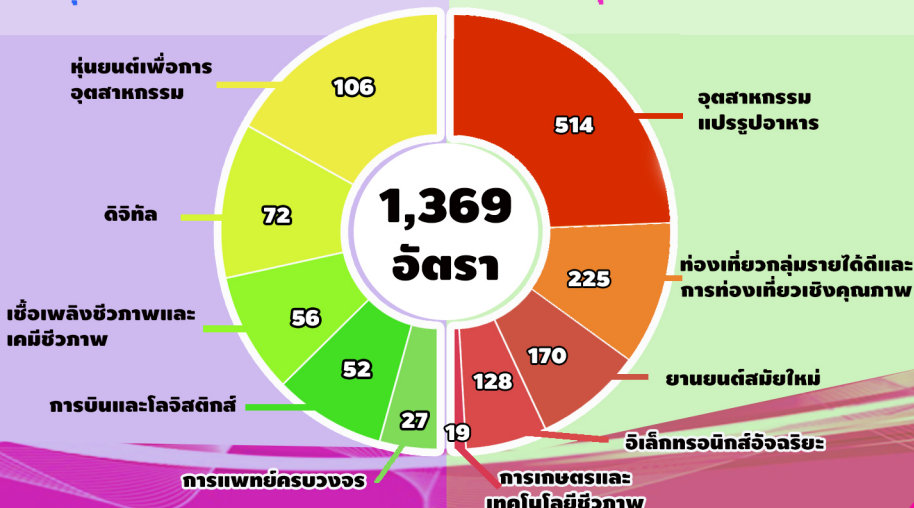


ความต้องการแรงงาน ใน 10 อุตสาหกรรมเป้าหมาย เดือน มกราคม 2563 ลดลง 14.76% จากช่วงเดียวกันของปีก่อน

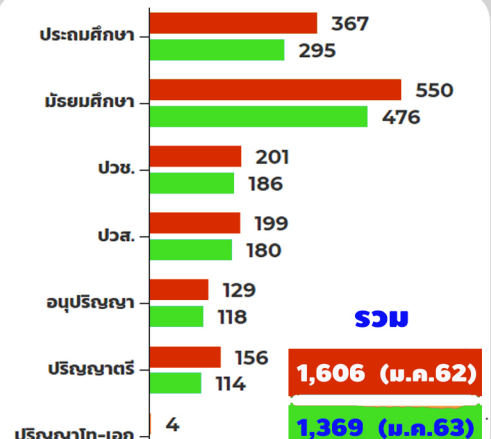
New S-Curve อุตสาหกรรมแห่งอนาคต

(หน่วย : อัตรา)

First S - Curve ต่อยอดอุตสาหกรรมเดิมที่มีศักยภาพ



จำแนกตามระดับการศึกษา



ภาวะการมีงานทำของประชากร

ภาวะความต้องการแรงงานภาคตะวันออกเฉียงเหนือ
เดือน มกราคม 2563

ประชากรอายุ 15 ปีขึ้นไป 15 ล้านคน

ผู้อยู่ในกำลังแรงงาน
9.20 ล้านคน

ผู้ทำงานทำ 8.89 ล้านคน

ผู้ว่างงาน 6.64 หมื่นคน
(อัตราการว่างงาน ร้อยละ 0.72)

รอฤดูกาล 2.35 แสนคน

ผู้อยู่ในกำลังแรงงาน
5.80 ล้านคน

ทำงานบ้าน 1.48 ล้านคน

เรียนหนังสือ 1.41 ล้านคน

อื่น ๆ 2.91 ล้านคน



ที่มา : สำนักงานสถิติแห่งชาติ



ประเภทอุตสาหกรรมที่สำคัญ ของผู้มีงานทำ 5 อันดับแรก



3.93 (หน่วย : ล้านคน)

การเกษตรกรรม ป่าไม้ ประมง



1.31

การขายส่งและขายปลีก



0.87

การผลิต



0.59

การก่อสร้าง



0.49

ที่พักแรมและบริการด้านอาหาร

เปรียบเทียบผู้มีงานทำ ปี 62-63

(หน่วย : ล้านคน)



ที่มา : สำนักงานสถิติแห่งชาติ

ลดลง 1.47%

ประสบการณ์ทำงาน ของผู้ว่างงาน

ไม่เคยทำงานมาก่อน 2.85 หมื่นคน

เคยทำงานมาก่อน 3.80 หมื่นคน



2.07 หมื่นคน

ภาคการผลิต



1.61 หมื่นคน

ภาคการบริการและการค้า



0.11 พันคน

ภาคเกษตรกรรม

เปรียบเทียบการว่างงาน ปี 62-63

(หน่วย : หมื่นคน)



ที่มา : สำนักงานสถิติแห่งชาติ

ลดลง 37.73%

ภาวะการลงทุน

ในภาคตะวันออกเฉียงเหนือ เดือน มกราคม 2563

มกราคม 62		COMPARE	มกราคม 63	
 33 แห่ง	จำนวนโรงงาน	ลดลง 24.24%	 25 แห่ง	
 423.6 ล้านบาท	ขนาดการลงทุน	เพิ่มขึ้น 76.22%	 746.6 ล้านบาท	
 489 คน	การจ้างงาน	เพิ่มขึ้น 23.31%	 603 คน	

ที่มา : กรมโรงงานอุตสาหกรรม
 อุตสาหกรรมเคมีภัณฑ์ ปีโตรเลียม 4 ได้รับอนุญาตให้ประกอบกิจการมากที่สุด จำนวน 7 แห่ง เงินลงทุน 204.75 ล้านบาท เกิดการจ้างงาน 112 คน

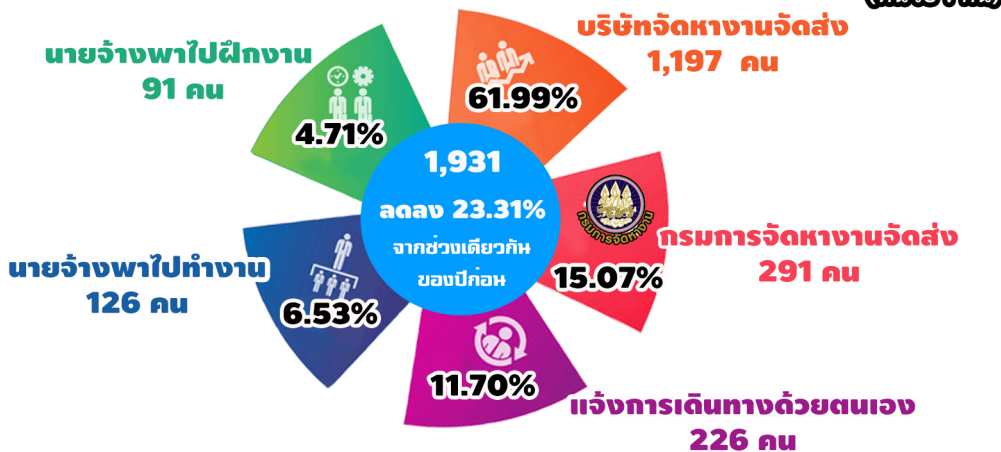
การไปทำงานต่างประเทศ

ในภาคตะวันออกเฉียงเหนือ เดือน มกราคม 2563



เฉพาะ Re-entry VISA 3,106 คน เพิ่มขึ้น 3.64% จากช่วงเดียวกันของปีก่อน

เฉพาะ 5 วิธีการเดินทาง



ที่มา : กองบริหารแรงงานไทยไปต่างประเทศ

จำแนกตามวุฒิการศึกษา

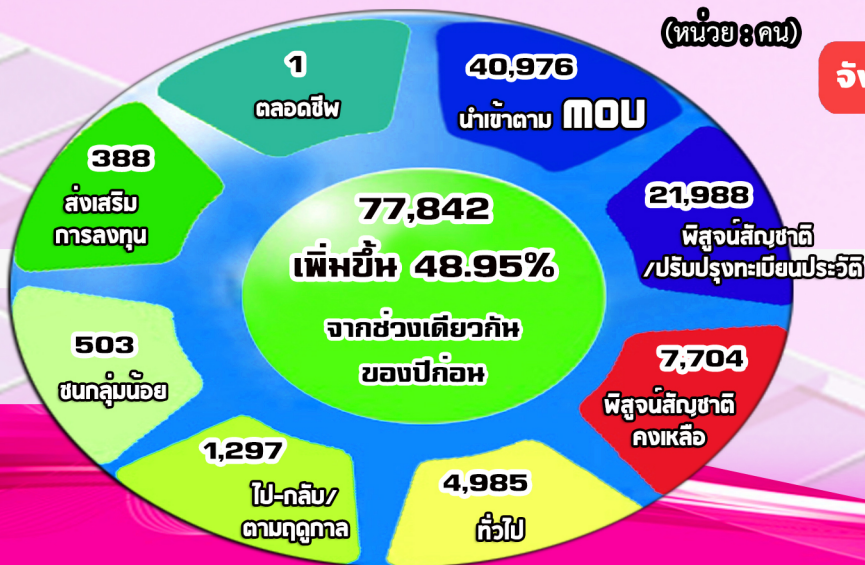
ม.ค. 62	vs	ม.ค. 63
375	ประภ	205
1,719	มัธยม	1,280
296	อาชีวะ	325
128	ป.ตรี>	121
2,518	57H	1,931

การทำงานของคนต่างด้าว

จำนวนคนต่างด้าวคงเหลือ

ในภาคตะวันออกเฉียงเหนือ เดือน ธันวาคม 2562

จังหวัดที่มีจำนวนคนต่างด้าวคงเหลือมากที่สุด



ที่มา : สำนักบริหารแรงงานต่างด้าว

