



วารสาร สถานการณ์ตลาดแรงงานภาคตะวันออก

ปีที่ 12 ฉบับที่ 1 ประจำเดือนมกราคม 2563
www.doe.go.th/lmi-east

จันทบุรี ฉะเชิงเทรา ชลบุรี ตราด นครนายก ปราจีนบุรี ระยอง สระแก้ว

ความต้องการแรงงาน
ในภาคตะวันออก โดยภาพรวมลดลง
จากช่วงเดียวกันของปีก่อน ร้อยละ 3.31



อาชีพที่มีความต้องการแรงงาน 5 อันดับแรก

1. อาชีพงานพื้นฐาน
2. ช่างเทคนิคฯ
3. พนักงานบริการฯ
4. เสมียน เจ้าหน้าที่
5. ผู้ปฏิบัติงานในโรงงานฯ

คณะผู้จัดทำ

อำนวยการโดย : ผู้อำนวยการกองบริหารข้อมูลตลาดแรงงาน
จัดทำโดย : ศูนย์บริหารข้อมูลตลาดแรงงานภาคตะวันออก
ศูนย์ราชการจังหวัดระยอง ชั้น 2
ถ.สุขุมวิท ต.เนินพระ อ.เมือง จ.ระยอง 21150
เว็บไซต์ : www.doe.go.th/lmi-east
E-mail : lm_ryg@live.com
โทรศัพท์ : 0 3869 4029, 30
โทรสาร : 0 3869 4033

บทบรรณาธิการ...

สถานการณ์ตลาดแรงงานภาคตะวันออก เดือนธันวาคม 2562 พบว่ามีความต้องการแรงงานลดลง ร้อยละ 3.31 ผู้สมัครงานลดลง ร้อยละ 4.79 และการบรรจุงานลดลง ร้อยละ 23.27 การเดินทางไปทำงานต่างประเทศเพิ่มขึ้น ร้อยละ 4.97 การทำงานของคนต่างด้าวเพิ่มขึ้น ร้อยละ 68.92 โรงงานอุตสาหกรรมที่ได้รับอนุญาตให้ประกอบกิจการใหม่มีจำนวนลดลง ร้อยละ 89.47 เงินลงทุนลดลง ร้อยละ 99.85 และความต้องการจ้างงานลดลง ร้อยละ 95.40 เมื่อเปรียบเทียบกับช่วงเดียวกันของปีก่อน

ทั้งนี้ ผู้สนใจสามารถดูรายละเอียดข้อมูลสถานการณ์ตลาดแรงงานภาคตะวันออกได้ที่ : www.doe.go.th/lmi-east หรือมีข้อเสนอแนะสามารถติดต่อได้ที่ E-mail : lm_ryg@live.com

สารบัญ

- 2 ภาวะความต้องการแรงงาน
- 3 การเดินทางไปทำงานต่างประเทศ
- 3 การทำงานของคนต่างด้าว
- 4 ภาวะการลงทุน
- 4 10 อาชีพที่มีแนวโน้มดีในปี 2563



วัตถุประสงค์... เพื่อเผยแพร่สถานการณ์ตลาดแรงงานภาคตะวันออก



ภาวะความต้องการแรงงาน

ความต้องการแรงงานเดือนธันวาคม 2562



ความต้องการแรงงาน

ธ.ค. 61 จำนวน 2,419 อัตรา 3.31%
 ธ.ค. 62 จำนวน 2,339 อัตรา



ผู้สมัครที่มาใช้บริการ

ธ.ค. 61 จำนวน 1,898 คน 4.79%
 ธ.ค. 62 จำนวน 1,807 คน

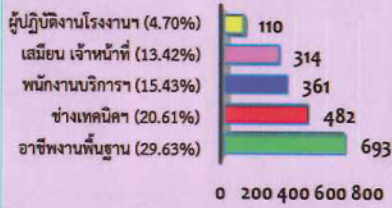


บรรจุนาน

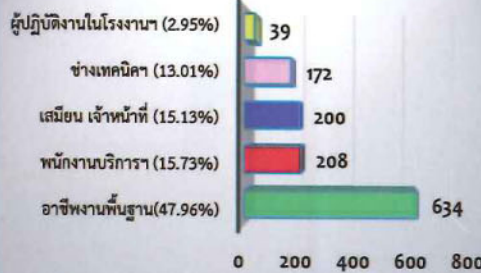
ธ.ค. 61 จำนวน 1,723 คน 23.27%
 ธ.ค. 62 จำนวน 1,322 คน



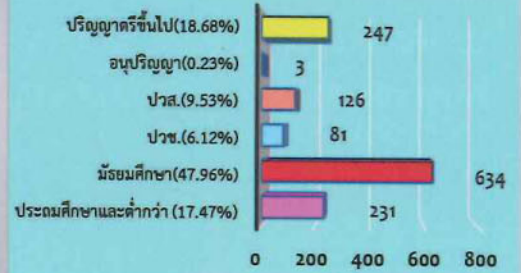
อาชีพที่มีความต้องการมากที่สุด 5 อันดับ



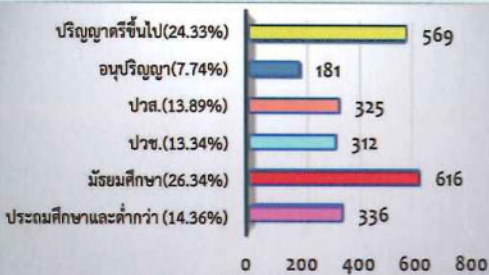
อาชีพที่ได้รับการบรรจุนานมากที่สุด 5 อันดับ



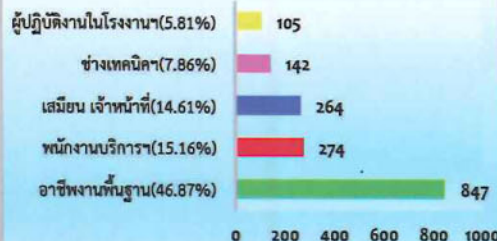
การบรรจุนานจำแนกตามวุฒิการศึกษา



ความต้องการแรงงานจำแนกตามวุฒิการศึกษา



อาชีพที่มีผู้สมัครงานมากที่สุด 5 อันดับ



ผู้สมัครงานจำแนกตามวุฒิการศึกษา



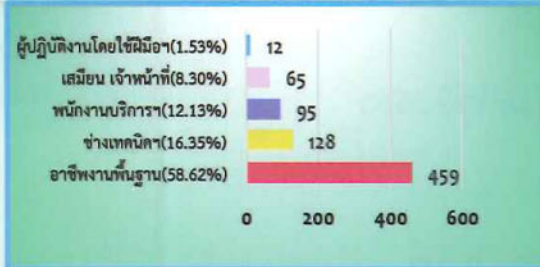
ภาวะตลาดแรงงานเขตพัฒนาพิเศษภาคตะวันออก (ชลบุรี ระยอง ฉะเชิงเทรา)

การให้บริการจัดหางานในประเทศเดือนธันวาคม 2562 ผ่านสำนักงานจัดหางานในเขตพัฒนาพิเศษภาคตะวันออกมีความต้องการแรงงาน จำนวน 1,674 อัตรา ผู้สมัครงาน จำนวน 1,235 คน การบรรจุนาน จำนวน 783 คน เมื่อเปรียบเทียบกับช่วงเดียวกันของปีก่อนความต้องการแรงงาน เพิ่มขึ้นร้อยละ 9.84 ผู้สมัครงาน เพิ่มขึ้นร้อยละ 3.00 และการบรรจุนาน ลดลงร้อยละ 31.73

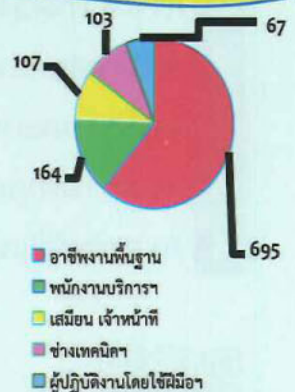
อาชีพที่มีความต้องการมากที่สุด 5 อันดับแรก



อาชีพที่ได้รับการบรรจุนานมากที่สุด 5 อันดับ



อาชีพที่มีผู้สมัครงานมากที่สุด 5 อันดับ



ที่มา : ระบบสารสนเทศการจัดหางานในประเทศ กรมการจัดหางาน

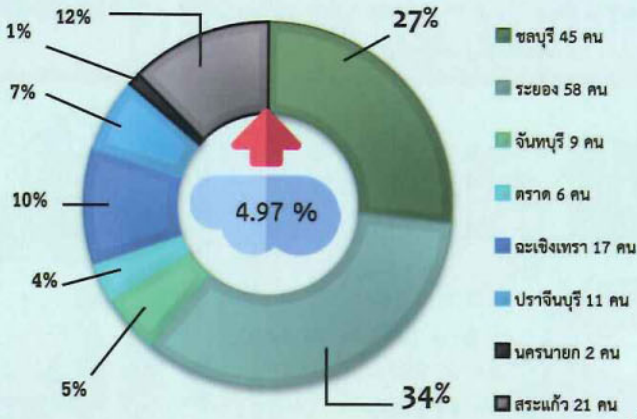
การไปทำงานต่างประเทศ



ผู้มีภูมิลำเนาในภาคตะวันออกเฉียงเหนือเดินทางไปทำงานต่างประเทศ เดือนธันวาคม 2562 จำนวน 169 คน เมื่อเปรียบเทียบกับเดือนธันวาคม 2561 เพิ่มขึ้นจำนวน 8 คน ร้อยละ 4.97 และเพิ่มขึ้นจากเดือนที่ผ่านมาจำนวน 12 คน หรือร้อยละ 7.64



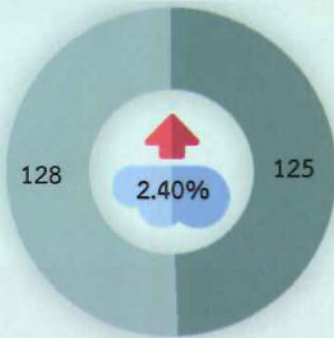
การเดินทางไปทำงาน จำแนกรายจังหวัด



ประเทศที่เดินทางไปทำงาน 5 อันดับ



คนไทยที่ทำงานในต่างประเทศ กลับมาพักชั่วคราว และเดินทางกลับไปทำงาน (RE-ENTRY VISA)



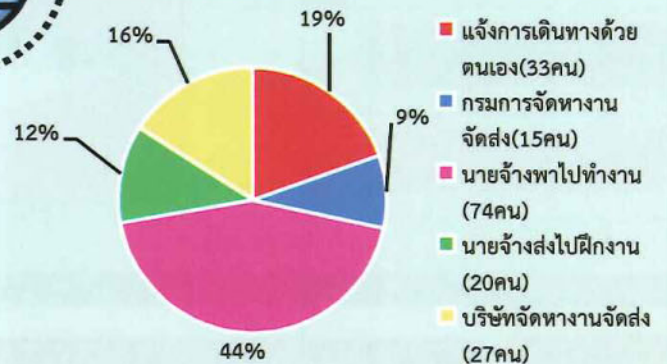
ธ.ค. 61 จำนวน 125 คน

3 คน

ธ.ค. 62 จำนวน 128 คน

ที่มา : กองบริหารแรงงานไทยไปต่างประเทศ กรมการจัดหางาน

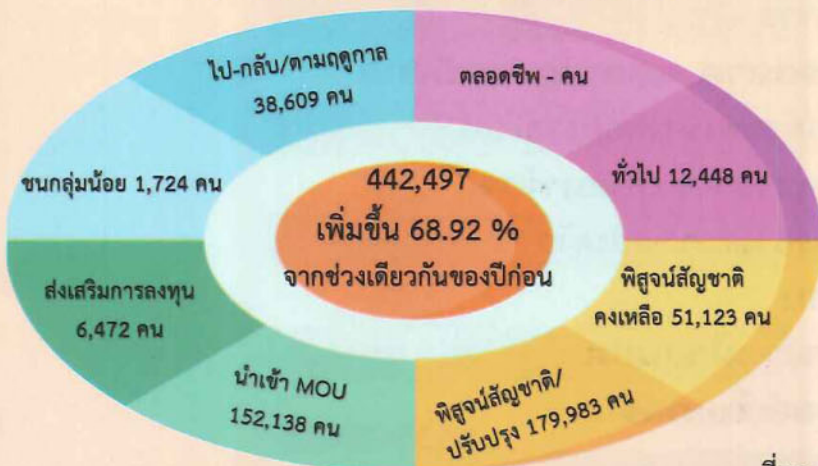
วิธีการเดินทางไปทำงาน 5 วิธี



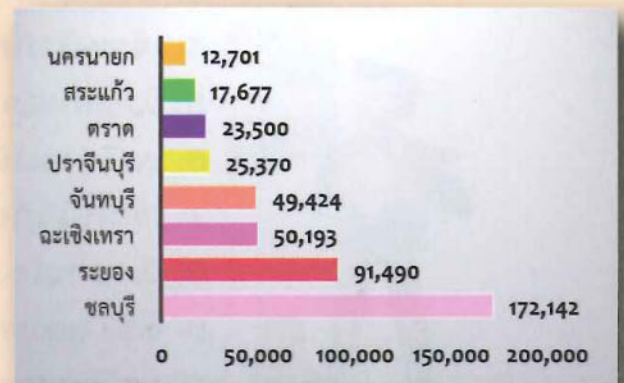
คนต่างด้าวที่ทำงานในประเทศไทย

เดือนธันวาคม 2562 มีแรงงานต่างด้าวที่ได้รับอนุญาตให้ทำงานในภาคตะวันออกเฉียงเหนือ จำนวน 442,497 คน เพิ่มขึ้นจากช่วงเดียวกันของปีที่ผ่านมา จำนวน 180,548 คน หรือร้อยละ 68.92 และเพิ่มขึ้นจากเดือนที่ผ่านมา จำนวน 10,162 คน หรือร้อยละ 2.35

จำนวนคนต่างด้าวจำแนกตามลักษณะการเข้าเมือง



การจ้างงานแรงงานต่างด้าว จำแนกตามรายจังหวัด



ที่มา : สำนักบริหารแรงงานต่างด้าว กรมการจัดหางาน

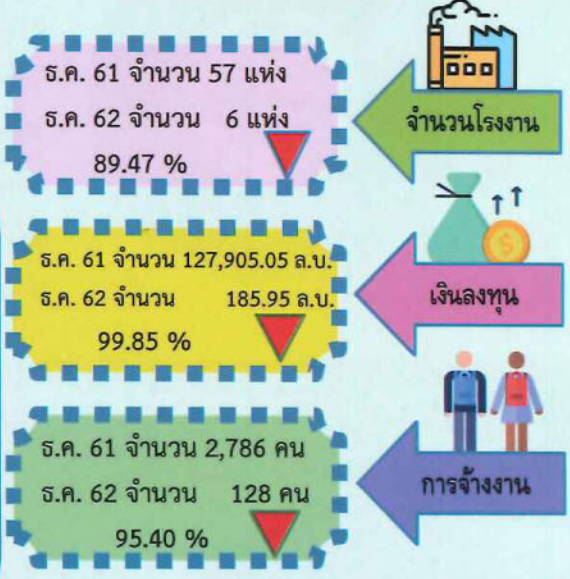
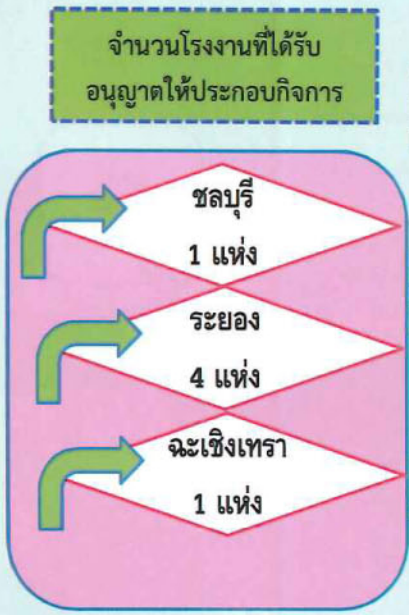


ภาวะการลงทุน

เดือนธันวาคม 2562 ภาคตะวันออกมีโรงงานอุตสาหกรรมได้รับอนุญาตให้ประกอบกิจการใหม่ จำนวน 6 แห่ง มีมูลค่าการลงทุน จำนวน 185.95 ล้านบาท และมีความต้องการจ้างงาน จำนวน 178 คน เมื่อเปรียบเทียบกับช่วงเดียวกันของปีก่อนพบว่า การได้รับอนุญาตให้ประกอบกิจการใหม่มีจำนวนลดลง 51 แห่ง คิดเป็นร้อยละ 89.47 จำนวนเงินลงทุนลดลง ร้อยละ 99.85 และมีความต้องการจ้างงานลดลง ร้อยละ 95.40

การจ้างงาน ในอุตสาหกรรมที่ได้รับอนุญาตประกอบกิจการใหม่
เปรียบเทียบเดือนธันวาคม ปี 2561 กับปี 2562

จำนวนโรงงาน เงินลงทุน และความต้องการจ้างงานในอุตสาหกรรมที่ได้รับอนุญาต
เปรียบเทียบเดือนธันวาคม ปี 2561 กับปี 2562



ที่มา:กรมโรงงานอุตสาหกรรม

10 อาชีพที่มีแนวโน้มดีปี 2563

1. พนักงานขาย
2. เจ้าหน้าที่การเงิน/การบัญชี
3. พนักงานธุรการ
4. เจ้าหน้าที่การตลาด และการตลาดดิจิทัล
5. โปรแกรมเมอร์ และนักพัฒนาระบบ
6. พนักงานชั่วคราว และสัญญาจ้าง
7. เจ้าหน้าที่ขนส่ง และคลังสินค้า
8. วิศวกรโรงงาน
9. ช่าง และพนักงานฝ่ายผลิต
10. พนักงานคอลล์เซ็นเตอร์

