



Western Labour Market Situation

สถานการณ์ตลาดแรงงานภาคตะวันตก

ปีที่ 12 ฉบับที่ 1 ประจำเดือนมกราคม 2563

ราชบุรี กาญจนบุรี สุพรรณบุรี แครี่งุม สมุทรสาคร สมุทรสงคราม เพชรบุรี ประจวบคีรีขันธ์ www.doe.go.th/lmi_ratchaburi



เมื่อเปรียบเทียบกับ 6 เดือนที่ผ่านมา ปี 2562 พบว่า...

ความต้องการแรงงานลดลงต่อเนื่องเล็กน้อย สาเหตุเนื่องจากการนำเครื่องจักรเข้ามาทดแทนแรงงานในบางส่วน จึงทำให้มีการปรับตัวลดการจ้างงานลง

คณะผู้จัดทำ.....

ที่ปรึกษา : นางสาวสุกฤต ไตรรัตน์ผลาดล
ผู้อำนวยการกองบริหารข้อมูลตลาดแรงงาน
จัดทำโดย : ศูนย์บริหารข้อมูลตลาดแรงงานภาคตะวันตก
สถาบันพัฒนาฝีมือแรงงาน 4 ราชบุรี อาคาร H
(ฝึกอบรม) ชั้น 2 เลขที่ 113 หมู่ที่ 10
ต.เจดีย์หัก อ.เมือง จ.ราชบุรี 70000
โทรศัพท์ 0-3232-6082 โทรสาร 0-3232-6458

CONTENTS

ส อ ร บ ญ

การให้บริการจัดหางานในประเทศไทย	2
ภาวะการลงทุน	3
การเดินทางไปทำงานต่างประเทศ	3
การทำงานของคนต่างด้าว	4
สถานประกอบการในระบบประกันสังคม	4



อ่านรายละเอียดเพิ่มเติม

บทบรรณาธิการ.....

สถานการณ์ตลาดแรงงานภาคตะวันตก เดือนธันวาคม 2562 ความต้องการแรงงาน ผู้สมัครงาน และการบรรจุงาน ลดลงร้อยละ 9.72, 19.33 และ 12.63 เมื่อเปรียบเทียบกับ ช่วงเดียวกันปีก่อน โดยอุตสาหกรรมที่ยังมีความต้องการ แรงงานมากที่สุด ได้แก่ อุตสาหกรรมการผลิตอาหารปรุง สำเร็จแช่แข็ง ร้อยละ 5.10

สำหรับแรงงานที่เดินทางไปทำงานต่างประเทศ ลดลง ร้อยละ 7.74 เมื่อเปรียบเทียบกับช่วงเดียวกันปีก่อน มีแรงงาน ต่างด้าวคงเหลือประมาณ 5.42 แสนคน ส่วนภาวะการลงทุน ในภาพรวมโรงงาน เงินลงทุน และการจ้างงาน ลดลงร้อยละ 60.32, 75.28 และ 46.07 มีโรงงานอุตสาหกรรมเลิกกิจการ จำนวน 55 แห่ง

ติดตามรายละเอียดของเนื้อหาสาระได้ในเล่ม ทั้งนี้ หากท่านมีข้อคิดเห็นหรือข้อเสนอแนะสามารถแจ้งได้ที่ e-mail : lm_rbr@doe.go.th

วัตถุประสงค์.....

เพื่อเผยแพร่สถานการณ์ตลาดแรงงานภาคตะวันตก

การให้บริการจัดหางาน ในประเทศไทยโดยรัฐ

01

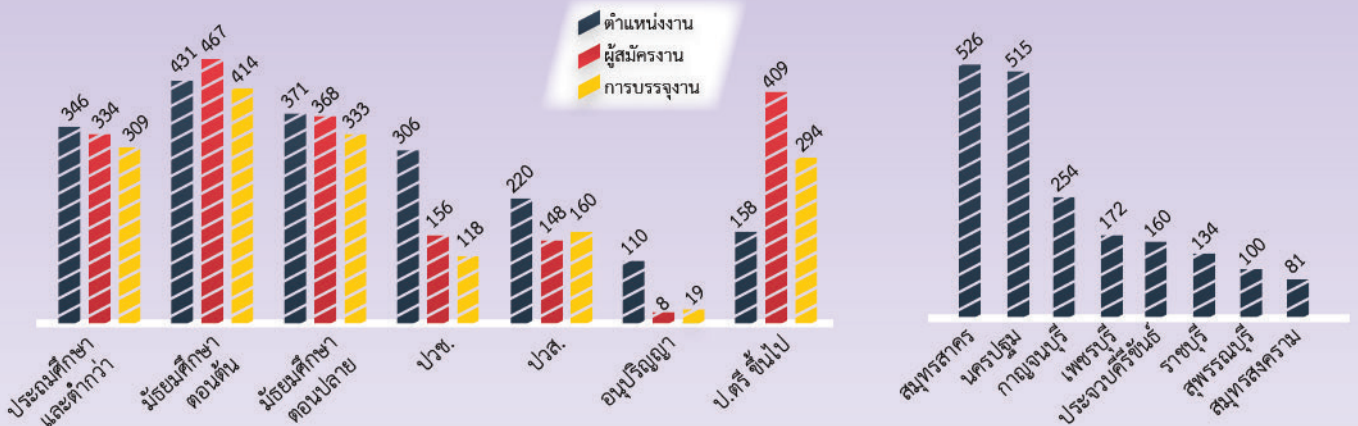
การให้บริการจัดหางานในประเทศไทย ผ่านสำนักงานจัดหางานของรัฐในภาคตะวันตก ณ เดือนธันวาคม 2562 พบว่า มีความต้องการแรงงานในระดับมัธยมศึกษาตอนต้น ร้อยละ 22.19 รองลงมาได้แก่ ระดับมัธยมศึกษาตอนปลาย ร้อยละ 19.10 ระดับประถมศึกษาและต่ำกว่า ร้อยละ 17.82 ระดับปวช. ร้อยละ 15.76



จำแนกตามระดับการศึกษา

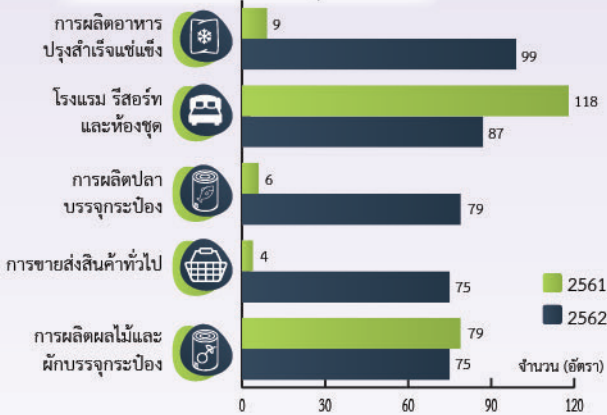


ตำแหน่งงานว่าง จำแนกรายจังหวัด

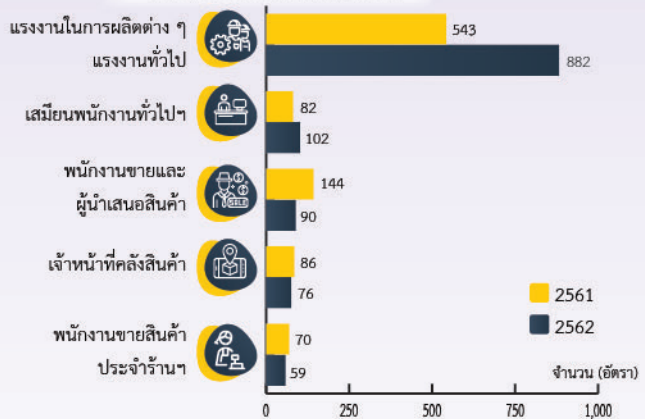


ตำแหน่งงานว่าง 1,942 อัตรา ลดลง 9.72% จากช่วงเดียวกันปีก่อน

5 อันดับแรก ตามประเภทอุตสาหกรรม



5 อันดับแรก ตามประเภทอาชีพ



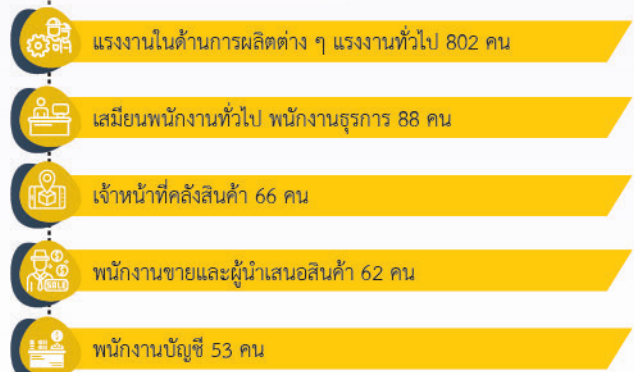
ผู้สมัครงาน (รวมทุกการให้บริการ) 1,890 คน
ลดลง 19.33% จากช่วงเดียวกันปีก่อน

5 อันดับแรก ตามประเภทอาชีพ



การบรรจุงาน 1,647 คน
ลดลง 12.63% จากช่วงเดียวกันปีก่อน

5 อันดับแรก ตามประเภทอาชีพ



ที่มา : ระบบสารสนเทศการจัดหางานในประเทศไทย กรมการจัดหางาน

ความต้องการแรงงานใน 10 อุตสาหกรรมเป้าหมาย

815 อัตรา



เพิ่มขึ้นร้อยละ 16.93% จากช่วงเดียวกันปีก่อน



02

ภาวะการลงทุน



โรงงาน 25 แห่ง

ลดลง 60.32% จากช่วงเดียวกันปีก่อน



เงินลงทุน 1.56 พันล้านบาท

ลดลง 75.28% จากช่วงเดียวกันปีก่อน



การจ้างงาน 987 คน

ลดลง 46.07% จากช่วงเดียวกันปีก่อน

จำนวนโรงงานที่ได้รับอนุญาตให้ประกอบกิจการ

- สมุทรสาคร 16 แห่ง
- กาญจนบุรี 2 แห่ง
- ราชบุรี 1 แห่ง
- เพชรบุรี 0 แห่ง
- นครปฐม 5 แห่ง
- สุพรรณบุรี 1 แห่ง
- สมุทรสงคราม 0 แห่ง
- ประจวบคีรีขันธ์ 0 แห่ง

โรงงานอุตสาหกรรมผลิตภัณฑ์โลหะ โลหะขั้นมูลฐาน เครื่องจักร เครื่องกล เครื่องใช้ไฟฟ้า และยานพาหนะ ได้รับอนุญาตให้ประกอบกิจการมากที่สุด จำนวน 8 แห่ง อุตสาหกรรมอาหาร เครื่องดื่ม และผลิตภัณฑ์จากพืช ใช้เงินลงทุน มากที่สุด 821.33 ล้านบาท และมีการจ้างงานมากที่สุด 289 คน

การจ้างงานตามอุตสาหกรรม

- 289 คน อาหาร เครื่องดื่ม และผลิตภัณฑ์จากพืช
- 153 คน เคมีภัณฑ์ ปิโตรเลียม การพิมพ์ กระดาษ ผลิตภัณฑ์ยางและพลาสติก
- 15 คน แปรรูปไม้ ผลิตภัณฑ์จากไม้ เครื่องเรือน เครื่องตกแต่งในอาคารและผลิตภัณฑ์อโลหะ
- 167 คน ผลิตภัณฑ์โลหะ โลหะขั้นมูลฐาน เครื่องจักร เครื่องกล เครื่องใช้ไฟฟ้าและยานพาหนะ
- 33 คน สิ่งทอ เครื่องแต่งกาย ผลิตภัณฑ์หนังสัตว์ และผลิตภัณฑ์จากหนังสัตว์
- 330 คน การผลิตอื่นๆ

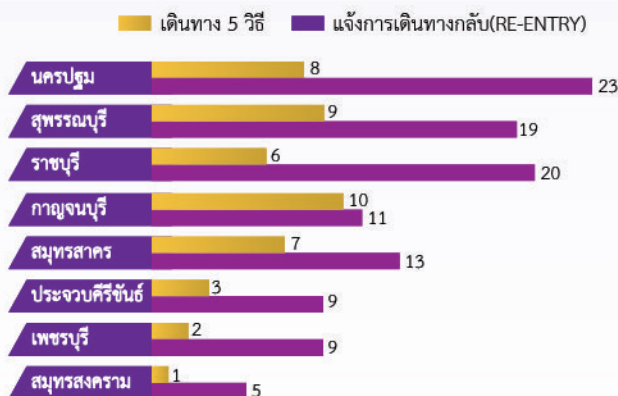
ที่มา : กรมโรงงานอุตสาหกรรม

03

การเดินทางไปทำงานต่างประเทศ

จากข้อมูลของกองบริหารแรงงานไทยไปต่างประเทศ ภาคตะวันตกมีแรงงานเดินทางไปทำงานต่างประเทศ จำนวน 155 คน หรือร้อยละ 1.83 ของแรงงานที่เดินทางไปทำงานต่างประเทศทั้งหมด จำแนกเป็นการเดินทาง 5 วิธี จำนวน 46 คน และ RE-ENTRY จำนวน 109 คน

การเดินทางทุกประเภท ธ.ค. 61 จำนวน 168 คน ลดลง 7.74%
การเดินทางทุกประเภท ธ.ค. 62 จำนวน 155 คน



ที่มา : กองบริหารแรงงานไทยไปต่างประเทศ

ประเทศที่มีผู้เดินทางไปทำงานมากที่สุด 5 อันดับแรก



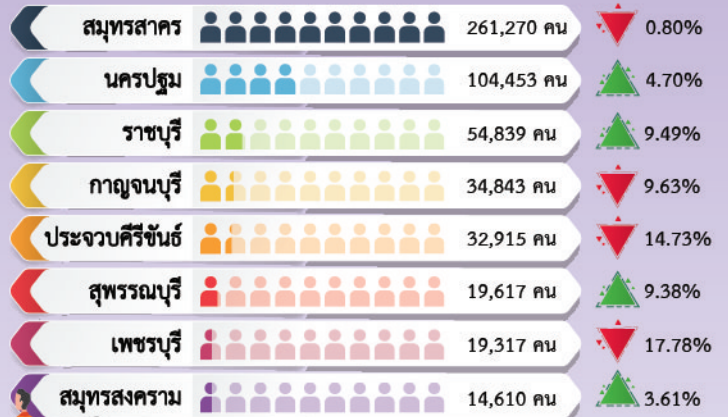


จากข้อมูลของสำนักงานจัดหางานจังหวัด ณ เดือนธันวาคม 2562 ภาคตะวันตกมีจำนวนแรงงานต่างด้าวคงเหลือ ประมาณ 5.42 แสนคน ลดลงจากเดือนที่ผ่านมาจำนวน 5.61 พันคน (ร้อยละ 1.05) และลดลงจากช่วงเดียวกัน ร้อยละ 0.74

จำนวนคนต่างด้าว จำแนกตามประเภทการอนุญาตให้ทำงาน



จำนวนคนต่างด้าว จำแนกตามรายจังหวัด

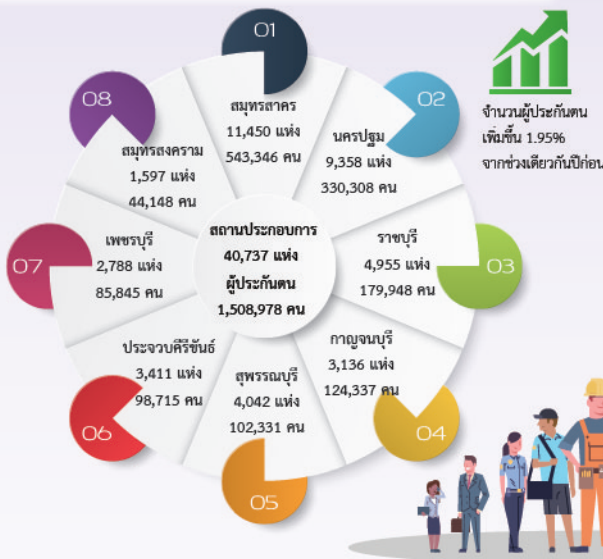


เปรียบเทียบช่วงเดียวกันปีก่อน
เพิ่มขึ้น ลดลง

ที่มา : สำนักงานจัดหางานจังหวัด

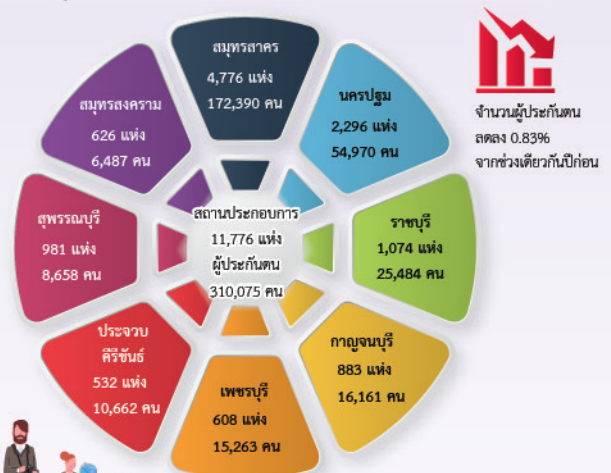


จำนวนสถานประกอบการ และผู้ประกันตน ณ เดือนธันวาคม 2562



จำนวนผู้ประกันตน เพิ่มขึ้น 1.95% จากช่วงเดียวกันปีก่อน

จำนวนสถานประกอบการ และแรงงานต่างด้าวที่อยู่ในระบบประกันสังคม ณ เดือนธันวาคม 2562



จำนวนผู้ประกันตน ลดลง 0.83% จากช่วงเดียวกันปีก่อน

ที่มา : สำนักงานประกันสังคมจังหวัด

ขอเชิญติดตามรับฟังรายการวิทยุ รายการ “เพื่อนแรงงาน” ทาง สวท. AM. 1593 KHz., จังหวัดราชบุรี ทุกวันพุธ เวลา 15.00 - 15.30 น.

เพจ



มาตรฐานทางคุณธรรมและจริยธรรมฯ.....

- ข้อ 1 ปฏิบัติงานด้วยความซื่อสัตย์มีคุณธรรมและเสมอภาค
- ข้อ 2 ให้บริการด้วยความเต็มใจ รวดเร็วและประทับใจ
- ข้อ 3 มีมนุษยสัมพันธ์ ขยัน อดทน สามัคคี มีวินัย
- ข้อ 4 พัฒนาตนเองและหน่วยงาน สรรค์สร้างสังคม
- ข้อ 5 ศรีทธารักษาเกียรติ และศักดิ์ศรีของหน่วยงาน

ศูนย์บริหารข้อมูลตลาดแรงงานภาคตะวันตก
ให้บริการข้อมูลผ่าน website : www.doe.go.th/lmi_ratchaburi
เพจ “ศูนย์บริหารข้อมูลตลาดแรงงานภาคตะวันตก”