



วารสาร

ปีที่ 12 ฉบับที่ 2 ประจำเดือนกุมภาพันธ์ 2563

# สถานการณ์ตลาดแรงงานภาคกลาง

กรุงเทพมหานคร ~ สมุทรปราการ ~ นนทบุรี ~ ปทุมธานี ~ พระนครศรีอยุธยา ~ ชัยนาท ~ ลพบุรี ~ สระบุรี ~ สิงห์บุรี ~ อ่างทอง

ความต้องการแรงงานในภาคกลางโดยรวมลดลง  
จากช่วงเดียวกันของปีก่อน ร้อยละ 42.68  
อุตสาหกรรมที่มีความต้องการแรงงาน  
มากที่สุด 3 อันดับแรก

- การผลิต
- การขายส่ง การขายปลีก ๓
- กิจกรรมการบริการและบริการสนับสนุน



## บทบรรณาธิการ...

สถานการณ์ตลาดแรงงานภาคกลาง ข้อมูลเดือนมกราคม 2563  
เปรียบเทียบกับช่วงเดียวกันของปีก่อน ความต้องการแรงงานโดยรวม  
ลดลงร้อยละ 42.68 สาขาอาชีพที่มีความต้องการแรงงานมากที่สุด  
คือ แรงงานบรรจุผลิตภัณฑ์ การเดินทางไปทำงานต่างประเทศลดลง  
ร้อยละ 0.78 ในขณะที่การอนุญาตให้คนต่างด้าวทำงานใหม่ลดลง  
ร้อยละ 8.72 สำหรับภาวะการลงทุน จำนวนโรงงานขออนุญาตเปิด  
กิจการใหม่ลดลง ร้อยละ 16.92 และการจ้างงานลดลง ร้อยละ 70.52

หากท่านมีข้อคิดเห็นหรือข้อเสนอแนะ สามารถติดต่อได้ที่  
E-mail: [lmi@doe.go.th](mailto:lmi@doe.go.th) [lmicenter@windowsslive.com](mailto:lmicenter@windowsslive.com)

## สารบัญ...

ภาวะความต้องการแรงงาน	2
ภาวะการลงทุน	3
การไปทำงานต่างประเทศ	4
การทำงานของคนต่างด้าว	4

## คณะผู้จัดทำ...

อำนวยการโดย : นางสาวสุวกุล ไตรรัตน์ผลาดล  
ผู้อำนวยการกองบริหารข้อมูลตลาดแรงงาน  
จัดทำโดย : ศูนย์บริหารข้อมูลตลาดแรงงาน  
กองบริหารข้อมูลตลาดแรงงาน กรมการจัดหางาน



<http://doe.go.th/lmia>

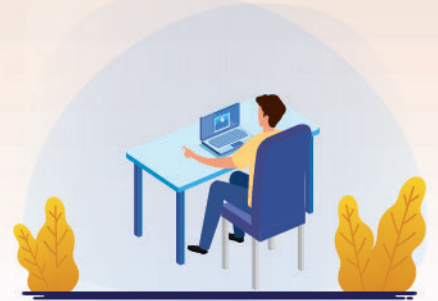
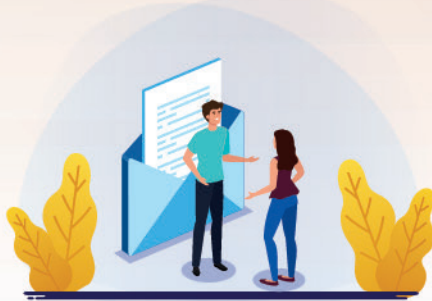
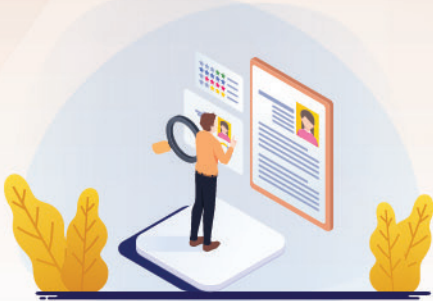
# ภาวะความต้องการแรงงานภาคกลาง

ข้อมูลการให้บริการจัดหางานของกรมการจัดหางาน เดือนมกราคม 2563 ภาคกลางมีความต้องการแรงงาน จำนวน 6,167 อัตรา สาขาอุตสาหกรรมที่มีความต้องการแรงงานมากที่สุด คือ การผลิตผลิตภัณฑ์คอมพิวเตอร์ อิเล็กทรอนิกส์ โดยมีความต้องการผู้ที่จบการศึกษาระดับมัธยมศึกษามากที่สุด

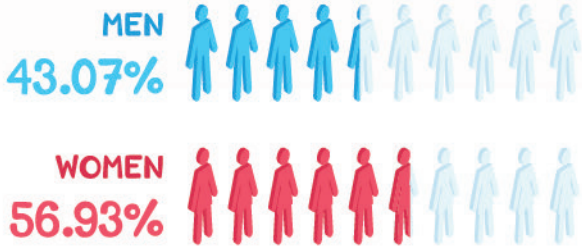
> ความต้องการแรงงาน <  
6,167 อัตรา

> ผู้สมัครงานที่มาใช้บริการ <  
6,431 คน

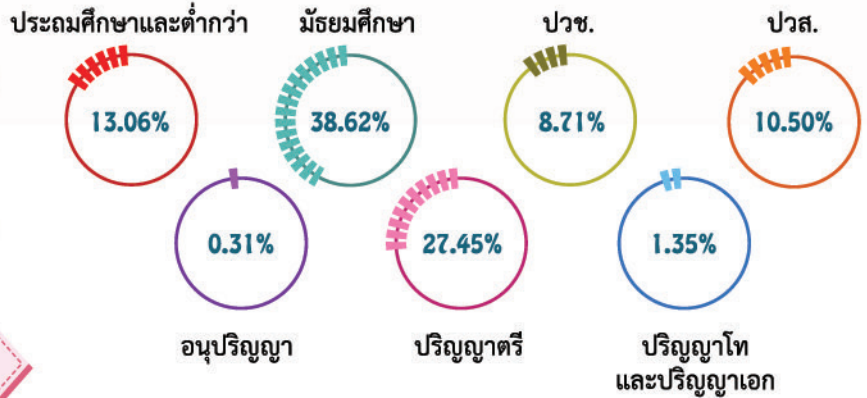
> การบรรจุงาน <  
5,508 คน



ผู้สมัครงานที่มาใช้บริการจำแนกตามเพศ

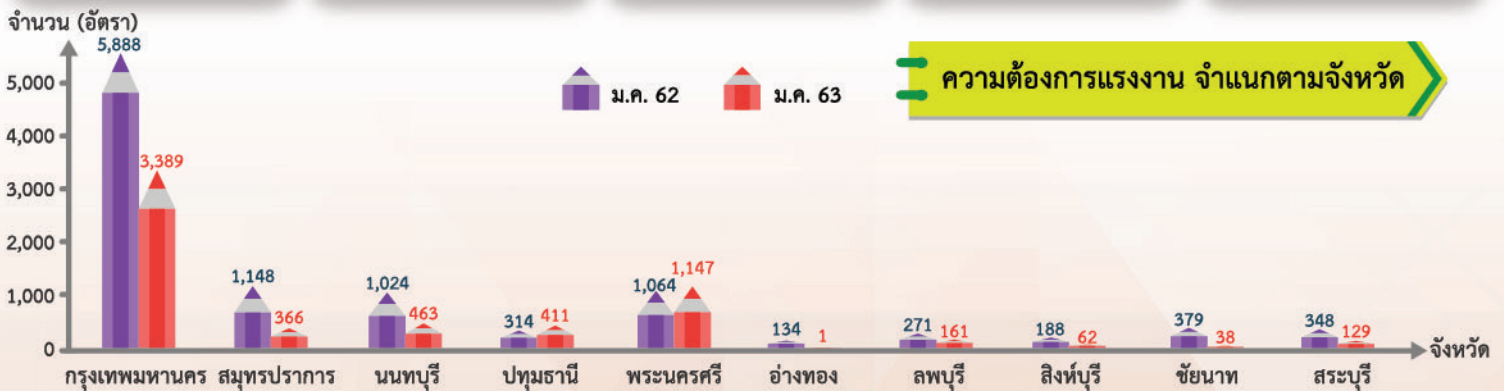


ผู้สมัครงานที่มาใช้บริการจำแนกตามวุฒิการศึกษา

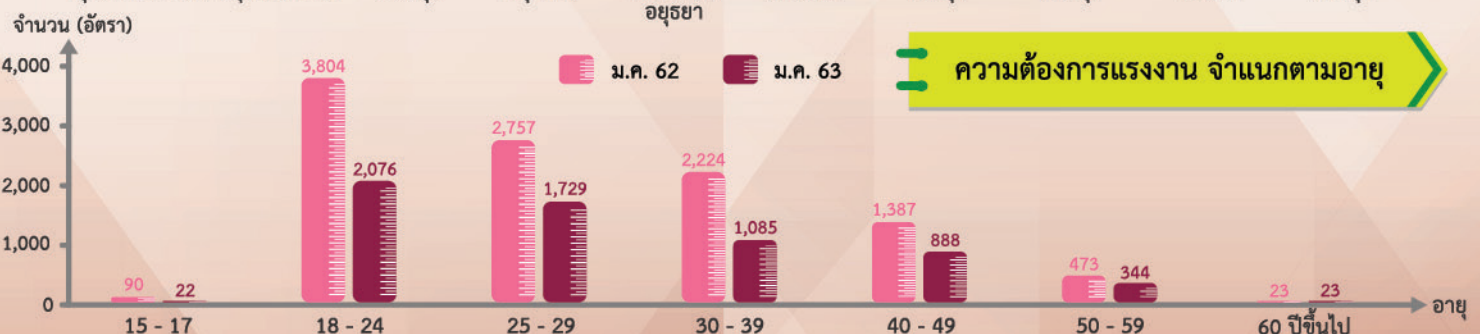


5 อาชีพที่มีผู้สมัครงานมาใช้บริการมาก

- 1 อาชีพงานพื้นฐาน (39.87%)
- 2 เสมียน เจ้าหน้าที่ (17.40%)
- 3 พนักงานบริการ พนักงานขายในร้านค้าและตลาด (15.77%)
- 4 ช่างเทคนิค และผู้ปฏิบัติงานที่เกี่ยวข้อง (9.84%)
- 5 ผู้ประกอบวิชาชีพด้านต่าง ๆ (4.80%)



ความต้องการแรงงาน จำแนกตามจังหวัด



ความต้องการแรงงาน จำแนกตามอายุ

## อาชีพที่ได้รับการบรรจุงานมาก 5 อันดับ



อาชีพงานพื้นฐาน	2,486 คน
พนักงานบริการ พนักงานขายในร้านค้าและตลาด	858 คน
เสมียน เจ้าหน้าที่	842 คน
ช่างเทคนิคต่าง ๆ	523 คน
ผู้ปฏิบัติงานในโรงงาน ฯ	277 คน

## อุตสาหกรรมที่ได้รับการบรรจุงานมาก 5 อันดับ



การผลิต	1,880 คน
การขายส่ง การขายปลีก ฯ	1,162 คน
การบริหารและบริการสนับสนุน	762 คน
ที่พักรวมและบริการด้านอาหาร	509 คน
การขนส่งและสถานที่เก็บสินค้า	202 คน

## ภาวะการลงทุน

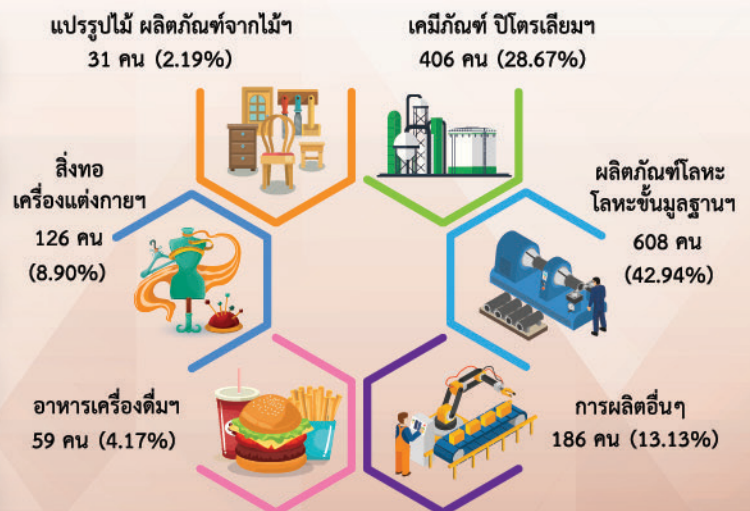
ข้อมูลจากกรมโรงงานอุตสาหกรรม การลงทุนใน 10 จังหวัดภาคกลาง เดือนมกราคม 2563 มีจำนวนโรงงานที่ได้รับอนุญาตให้เปิดกิจการใหม่ จำนวน 54 แห่ง ลดลงร้อยละ 16.92 จำนวนเงินลงทุน 2,240.99 ล้านบาท ลดลงร้อยละ 80.14 และการจ้างงาน จำนวน 1,416 คน ลดลงร้อยละ 70.52 เมื่อเปรียบเทียบกับช่วงเดียวกันของปีก่อน โดยจังหวัดสมุทรปราการ มีจำนวนโรงงานขอเปิดกิจการใหม่มากที่สุด



## โรงงานที่ได้รับการอนุญาตให้ประกอบกิจการใหม่

1 แห่ง กรุงเทพมหานคร 1.85%	ลพบุรี 0% 0 แห่ง
2 แห่ง ชัยนาท 3.70%	สมุทรปราการ 38.89% 21 แห่ง
5 แห่ง นนทบุรี 9.26%	สระบุรี 16.67% 9 แห่ง
13 แห่ง ปทุมธานี 24.07%	สิงห์บุรี 0% 0 แห่ง
3 แห่ง พระนครศรีอยุธยา 5.56%	อ่างทอง 0% 0 แห่ง

## การจ้างงาน จำแนกตามประเภทกิจการ



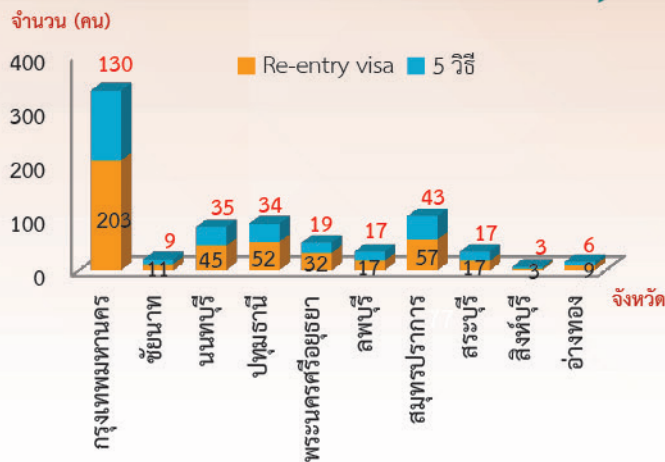
# การไปทำงานต่างประเทศ

ข้อมูลจากกองบริหารแรงงานไทยไปต่างประเทศ แรงงานไทยใน 10 จังหวัดภาคกลาง ได้รับอนุญาตให้เดินทางไปทำงานต่างประเทศ เดือนมกราคม 2563 จำนวน 759 คน จำแนกเป็นการเดินทาง 5 วิธี จำนวน 313 คน และ RE-ENTRY VISA จำนวน 446 คน เปรียบเทียบกับช่วงเดียวกันของปีก่อนลดลง ร้อยละ 0.78

## จำแนกตามประเภทการเดินทาง



## จำแนกรายจังหวัด



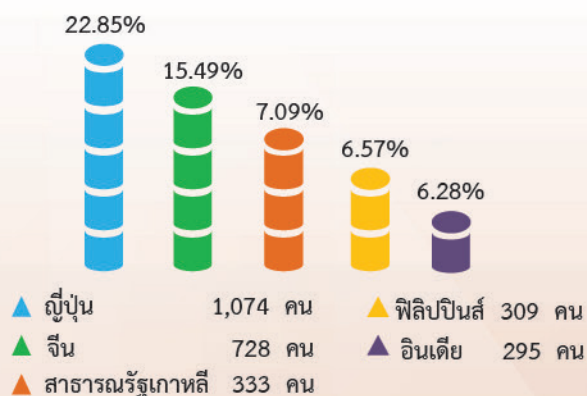
## 5 อันดับประเทศที่แรงงานไทยเดินทางไปทำงาน



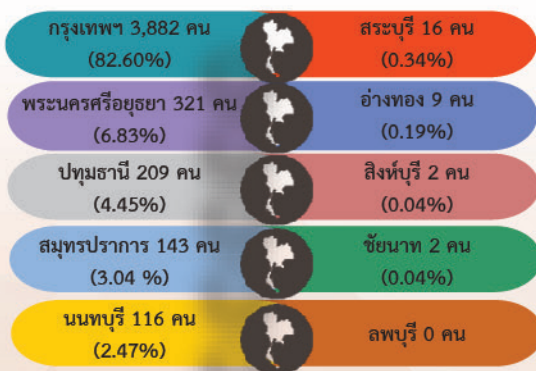
# การทำงานของคนต่างด้าว

ข้อมูลจากสำนักบริหารแรงงานต่างด้าว คนต่างด้าวได้รับอนุญาตให้ทำงานใหม่ใน 10 จังหวัดภาคกลางเดือนมกราคม 2563 จำนวน 4,700 คน ลดลงจากช่วงเดียวกันของปีก่อน ร้อยละ 8.72

## 5 อันดับประเทศที่คนต่างด้าวขออนุญาตใหม่



## จำแนกรายจังหวัด



## จำแนกตามประเภทการอนุญาต

