



# North Eastern

# Labour Market Situation

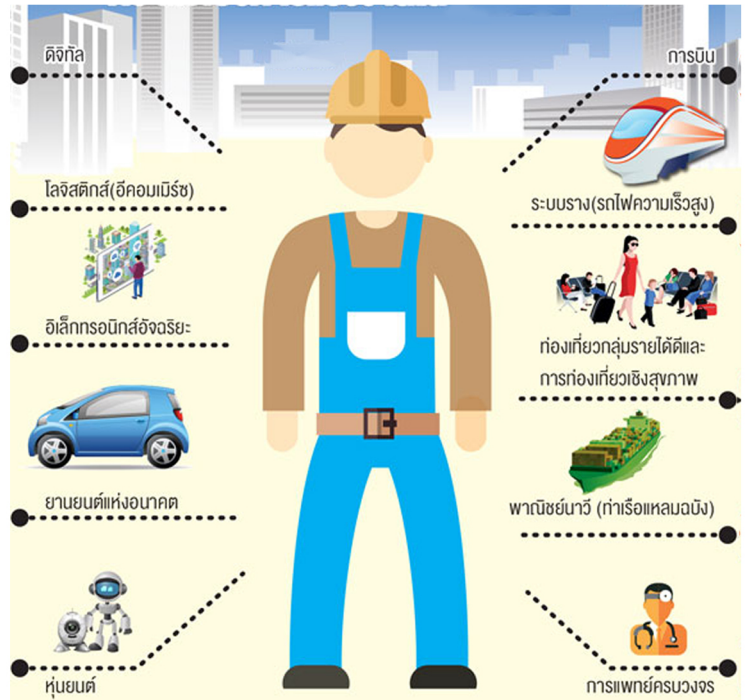
## สถานการณ์ตลาดแรงงานภาคตะวันออกเฉียงเหนือ

ปีที่ 12 ฉบับที่ 2 ประจำเดือน กุมภาพันธ์ ปี 2563



### บทบรรณาธิการ

สถานการณ์ตลาดแรงงานภาคตะวันออกเฉียงเหนือ เดือน กุมภาพันธ์ ปี 2563 ความต้องการแรงงาน 3,500 อัตรา ลดลงจากช่วงเดียวกันของปีก่อนร้อยละ 18.76 จากข้อมูลของสำนักงานสถิติแห่งชาติเดือนมกราคม 2563 ผู้มีงานทำ 8.89 ล้านคน ลดลงร้อยละ 1.47 ผู้ว่างงาน 6.64 หมื่นคน ลดลงร้อยละ 37.73 คิดเป็นอัตราการว่างงานร้อยละ 0.72 ทั้งนี้ผู้ที่สนใจสามารถดูรายละเอียดข้อมูลและติดตามสถานการณ์ตลาดแรงงานภาคตะวันออกเฉียงเหนือได้ที่ [www.doe.go.th/lmi-ne](http://www.doe.go.th/lmi-ne) พบกันฉบับหน้า...



### คณะผู้จัดทำ

ผู้อำนวยการจัดทำ : นางสาวสุกุล ไตรรัตน์ผลาด  
ผู้อำนวยการกองบริหารข้อมูลตลาดแรงงาน

ผู้จัดทำ :  
ศูนย์บริหารข้อมูลตลาดแรงงานภาคตะวันออกเฉียงเหนือ  
ศาลากลางจังหวัดขอนแก่น ชั้น 3 (หลังเก่า)  
ถนนศูนย์ราชการ ตำบลในเมือง อำเภอเมือง  
จังหวัดขอนแก่น 40000  
โทรศัพท์ : 0-4323-9016, 0-4323-4752  
โทรสาร : 0-4323-9016  
เว็บไซต์ : [www.doe.go.th/lmi-ne](http://www.doe.go.th/lmi-ne)  
E-mail : [lm\\_kkn@doe.go.th](mailto:lm_kkn@doe.go.th)



QR CODE

[www.doe.go.th/lmi-ne](http://www.doe.go.th/lmi-ne)

### CONTENTS

การให้บริการจัดหางานในประเทศโดยรัฐ	2
ภาวะการมีงานทำของประชากร	3
ภาวะการลงทุน	4
การไปทำงานต่างประเทศ	4
การทำงานของคนต่างด้าว	4

### วัตถุประสงค์ เพื่อเผยแพร่สถานการณ์ตลาดแรงงานในภาคตะวันออกเฉียงเหนือ

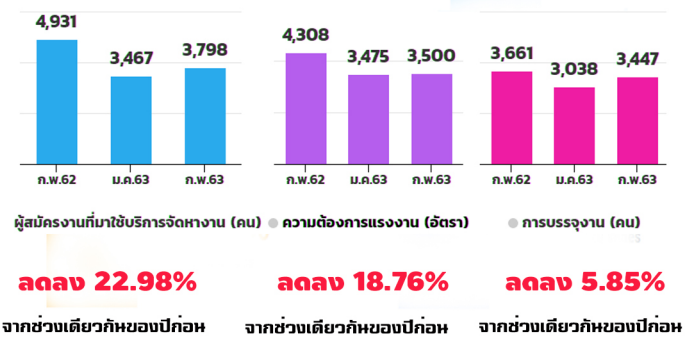
ดูรายละเอียดเพิ่มเติมและติดตามสถานการณ์ตลาดแรงงานภาค ๆ ได้ที่...

QR CODE สถานการณ์ตลาดแรงงานภาคตะวันออกเฉียงเหนือ



# การให้บริการจัดหางานในประเทศโดยรัฐ

## ผู้สมัครงาน ความต้องการแรงงาน การบรรจุงาน เดือน กุมภาพันธ์ 2563

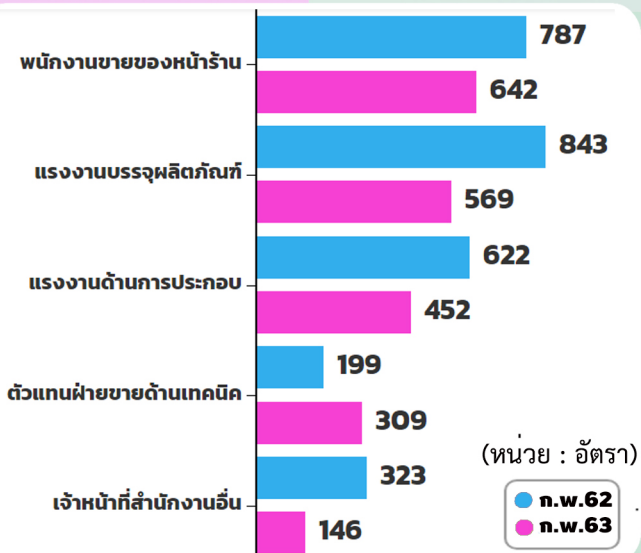


## ผู้สมัครงานที่มาใช้บริการจัดหางาน



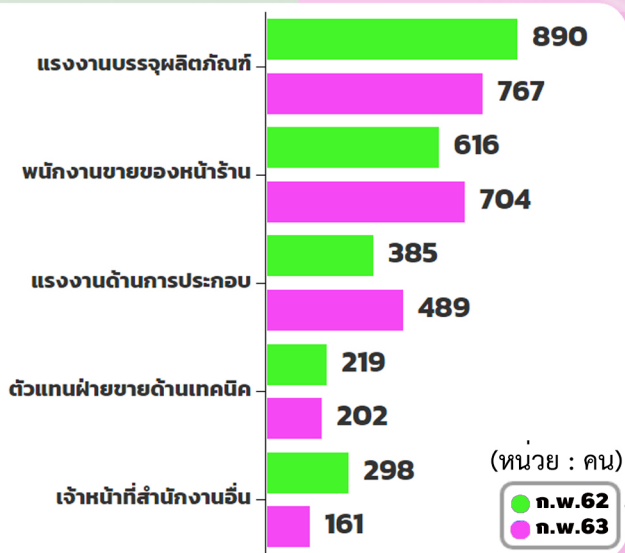
## ความต้องการแรงงาน

**574 อัตรา** ลดลง 18.76% จากช่วงเดียวกันของปีก่อน



## การบรรจุงาน

**574 คน** ลดลง 5.85% จากช่วงเดียวกันของปีก่อน

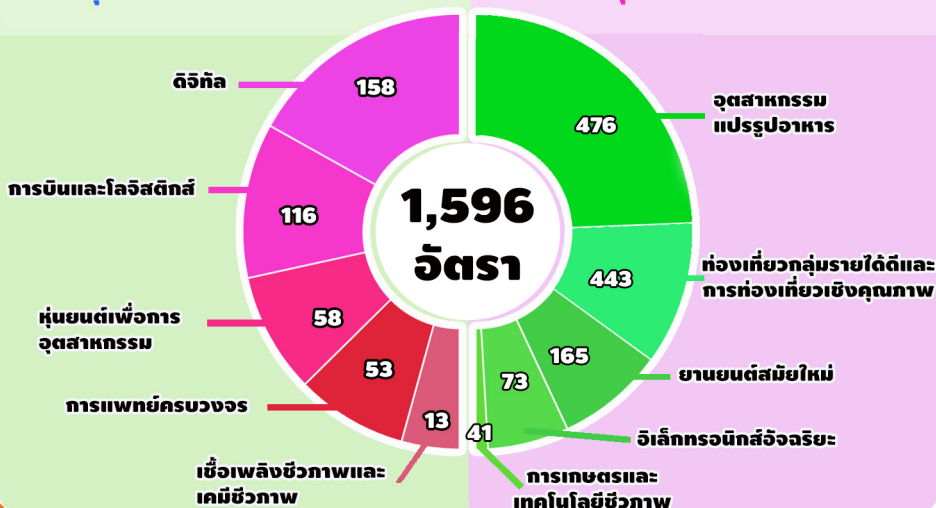


## ความต้องการแรงงาน ใน 10 อุตสาหกรรมเป้าหมาย เดือน กุมภาพันธ์ 2563 ลดลง 11.53% จากช่วงเดียวกันของปีก่อน

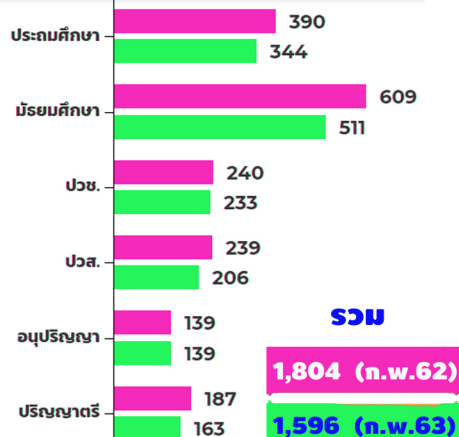
**New S-Curve**  
อุตสาหกรรมแห่งอนาคต

(หน่วย : อัตรา)

**First S - Curve**  
ต่อยอดอุตสาหกรรมเดิมที่มีศักยภาพ



## จำแนกตามระดับการศึกษา



# ภาวะการมีงานทำของประชากร

ภาวะความต้องการแรงงานภาคตะวันออกเฉียงเหนือ  
เดือน มกราคม 2563

ประชากรอายุ 15 ปีขึ้นไป 15 ล้านคน

ผู้อยู่ในกำลังแรงงาน  
9.20 ล้านคน

ผู้มีงานทำ 8.89 ล้านคน

ผู้ว่างงาน 6.64 หมื่นคน  
(อัตราการว่างงาน ร้อยละ 0.72)

รอฤดูกาล 2.35 แสนคน

ผู้อยู่ในกำลังแรงงาน  
5.80 ล้านคน

ทำงานบ้าน 1.48 ล้านคน

เรียนหนังสือ 1.41 ล้านคน

อื่น ๆ 2.91 ล้านคน



ที่มา : สำนักงานสถิติแห่งชาติ



**\*\*\*หมายเหตุ : ใช้ข้อมูลเดือนมกราคม เนื่องจากสำนักงานสถิติแห่งชาติ มีการปรับปรุงระบบ Cloud Service**

## ประเภทอุตสาหกรรมที่สำคัญ ของผู้มีงานทำ 5 อันดับแรก



**3.93** (หน่วย : ล้านคน)

การเกษตรกรรม ป่าไม้ ประมง



**1.31**

การขายส่งและขายปลีก



**0.87**

การผลิต



**0.59**

การก่อสร้าง



**0.49**

ที่พักแรมและบริการด้านอาหาร

เปรียบเทียบผู้มีงานทำ ปี 62-63

(หน่วย : ล้านคน)



ที่มา : สำนักงานสถิติแห่งชาติ

**ลดลง 1.47%**

## ประสบการณ์ทำงาน ของผู้ว่างงาน

ไม่เคยทำงานมาก่อน 2.85 (หน่วย : หมื่นคน)

เคยทำงานมาก่อน 3.80



**2.07**

ภาคการผลิต



**1.61**

ภาคการบริการและการค้า



**0.11**

ภาคเกษตรกรรม

เปรียบเทียบการว่างงาน ปี 62-63

(หน่วย : หมื่นคน)



ที่มา : สำนักงานสถิติแห่งชาติ

**ลดลง 37.73%**

# ภาวะการลงทุน

ในภาคตะวันออกเฉียงเหนือ เดือน กุมภาพันธ์ 2563

## กุมภาพันธ์ 62

COMPARE

## กุมภาพันธ์ 63



32 แห่ง

จำนวนโรงงาน



31 แห่ง



6,493.78 ล้าน บาท

ขนาดการลงทุน



ลดลง 84.67%

995.5 ล้าน บาท



919 คน

การจ้างงาน



เพิ่มขึ้น 15.78%

1,064 คน

อุตสาหกรรมอาหาร เครื่องดื่ม และ อุตสาหกรรมแปรรูปใหม่ผลิตภัณฑ์จากไม้ 4 ได้รับอนุญาตให้ประกอบกิจการมากที่สุด  
อุตสาหกรรมผล: 10 แห่ง โดยมีเงิน ลงทุน 293.82 ล้านบาท และ 168.30 ล้านบาท และเกิดการจ้างงาน 394 คน และ 222 คน ตามลำดับ  
ที่มา : กรมโรงงานอุตสาหกรรม

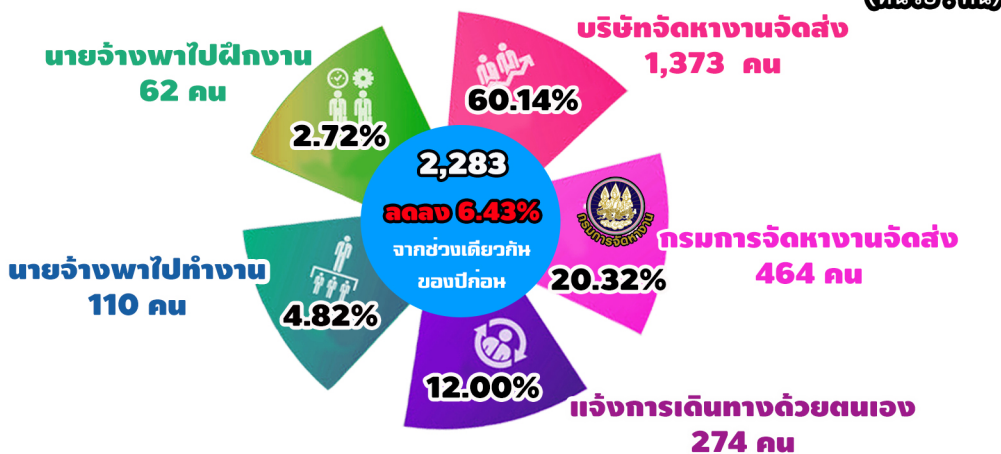
ในภาคตะวันออกเฉียงเหนือ เดือน กุมภาพันธ์ 2563

## การไปทำงานต่างประเทศ



เฉพาะ Re-entry VISA 2,539 คน  
ลดลง 18.20% จากช่วงเดียวกันของปีก่อน

### เฉพาะ 5 วิธีการเดินทาง



ที่มา : กองบริหารแรงงานไทยไปต่างประเทศ

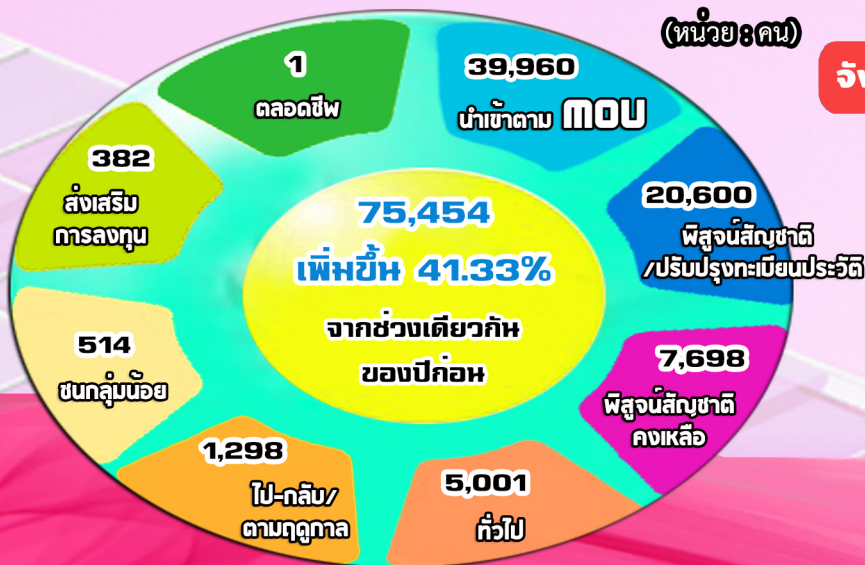
### จำแนกตามวุฒิการศึกษา

ก.พ.62	VS	ก.พ.63
377	ประภ	293
1,716	มัธยม	1,488
269	อาชีวะ	384
78	ป.ตรี>	118
<b>2,440</b>	<b>5วห</b>	<b>2,283</b>

## การทำงานของคนต่างด้าว

### จำนวนคนต่างด้าวคงเหลือ

ในภาคตะวันออกเฉียงเหนือ เดือน มกราคม 2563



ที่มา : สำนักบริหารแรงงานต่างด้าว

### จังหวัดที่มีจำนวนคนต่างด้าวคงเหลือมากที่สุด

