



วารสาร

สถานการณ์ตลาดแรงงานภาคตะวันออก

ปีที่ 12 ฉบับที่ 2 ประจำเดือนกุมภาพันธ์ 2563

www.doe.go.th/lmi-east

จันทร์ ฉะเชิงเทรา ชลบุรี ตรวค นครนายก ปราจีนบุรี ระยอง สระแก้ว

ความต้องการแรงงานในภาคตะวันออก

โดยภาพรวมลดลงจากช่วงเดียวกันของปีก่อน ร้อยละ 43.02



คณะผู้จัดทำ

อำนวยการโดย : ผู้อำนวยการกองบริหารข้อมูลตลาดแรงงาน
จัดทำโดย : ศูนย์บริหารข้อมูลตลาดแรงงานภาคตะวันออก
ศูนย์ราชการจังหวัดระยอง ชั้น 2
ถ.สุขุมวิท ต.เนินพระ อ.เมือง จ.ระยอง 21150
เว็บไซต์ : www.doe.go.th/lmi-east
E-mail : lm_ryg@live.com
โทรศัพท์ : 0 3869 4029, 30
โทรสาร : 0 3869 4033

อาชีพที่มีความต้องการแรงงาน 5 อันดับแรก

1. อาชีพงานพื้นฐาน
2. พนักงานบริการฯ
3. เสมียน เจ้าหน้าที่
4. ผู้ปฏิบัติงานโดยใช้ฝีมือฯ
5. ช่างเทคนิคฯ

บทบรรณาธิการ...

สถานการณ์ตลาดแรงงานภาคตะวันออก เดือนมกราคม 2563 พบว่ามีความต้องการแรงงานลดลง ร้อยละ 43.02 ผู้สมัครงานลดลง ร้อยละ 40.04 และ การบรรจุงานลดลง ร้อยละ 14.27 การเดินทางไปทำงานต่างประเทศลดลง ร้อยละ 19.51 การทำงานของคนต่างด้าวเพิ่มขึ้น ร้อยละ 58.48 โรงงานอุตสาหกรรมที่ได้รับอนุญาตให้ประกอบกิจการใหม่มีจำนวนลดลง ร้อยละ 91.67 เงินลงทุนลดลง ร้อยละ 99.69 และความต้องการจ้างงานลดลง ร้อยละ 99.37 เมื่อเปรียบเทียบกับช่วงเดียวกันของปีก่อน

ทั้งนี้ ผู้สนใจสามารถดูรายละเอียดข้อมูลสถานการณ์ตลาดแรงงานภาคตะวันออกได้ที่ : www.doe.go.th/lmi-east หรือมีข้อเสนอแนะสามารถติดต่อได้ที่ E-mail : lm_ryg@live.com

สารบัญ

- 2 ภาพรวมความต้องการแรงงาน
- 3 การเดินทางไปทำงานต่างประเทศ
- 3 การทำงานของคนต่างด้าว
- 4 ภาพการลงทุน
- 4 เปิด 6 สายงานกลุ่มอาชีพที่ต้องการปี 63



วัตถุประสงค์...

เพื่อเผยแพร่สถานการณ์ตลาดแรงงานภาคตะวันออก



ภาวะความต้องการแรงงาน

ความต้องการแรงงานเดือนมกราคม 2563

ความต้องการแรงงาน

ม.ค. 62 จำนวน 3,029 อัตรา **43.02%**
 ม.ค. 63 จำนวน 1,726 อัตรา **↓**

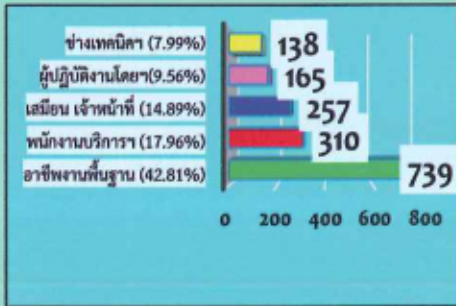
ผู้สมัครที่มาใช้บริการ

ม.ค. 62 จำนวน 3,177 คน **40.04%**
 ม.ค. 63 จำนวน 1,905 คน **↓**

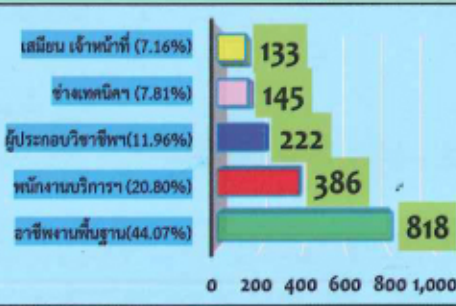
บรรจุงาน

ม.ค. 62 จำนวน 2,165 คน **14.27%**
 ม.ค. 63 จำนวน 1,856 คน **↓**

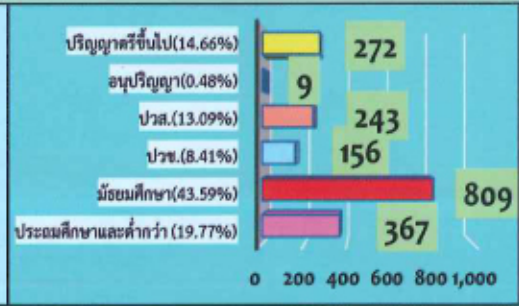
อาชีพที่มีความต้องการมากที่สุด 5 อันดับ



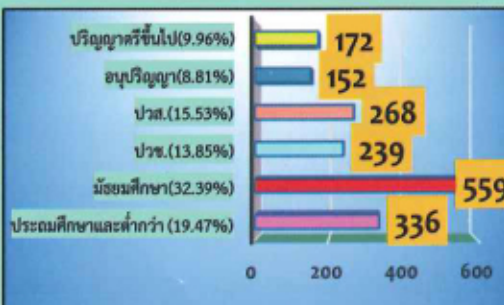
อาชีพที่ได้รับการบรรจุงานมากที่สุด 5 อันดับ



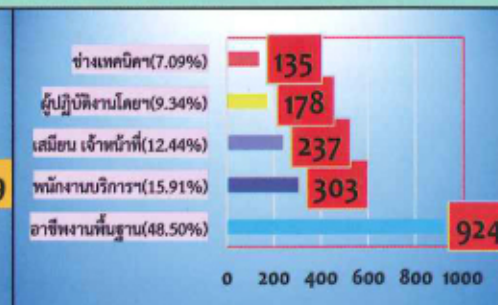
การบรรจุงานจำแนกตามวุฒิการศึกษา



ความต้องการแรงงานจำแนกตามวุฒิการศึกษา



อาชีพที่มีผู้สมัครงานมากที่สุด 5 อันดับ



ผู้สมัครงานจำแนกตามวุฒิการศึกษา



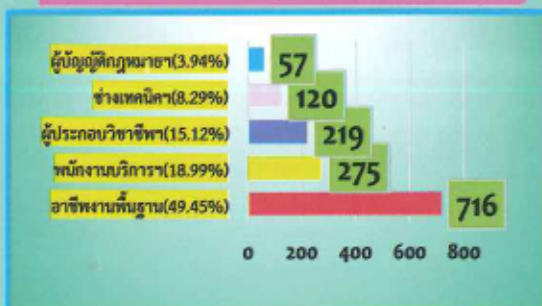
ภาวะตลาดแรงงานเขตพัฒนาพิเศษภาคตะวันออก (ชลบุรี ระยอง ฉะเชิงเทรา)

การให้บริการจัดหางานในประเทศเดือนมกราคม 2563 ผ่านสำนักงานจัดหางานในเขตพัฒนาพิเศษภาคตะวันออกมีความต้องการแรงงาน จำนวน 1,174 อัตรา ผู้สมัครงาน จำนวน 1,480 คน การบรรจุงาน จำนวน 1,448 คน เมื่อเปรียบเทียบกับช่วงเดียวกันของปีก่อนความต้องการแรงงาน ลดลงร้อยละ 44.44 ผู้สมัครงาน ลดลงร้อยละ 39.12 และการบรรจุงาน ลดลงร้อยละ 10.06

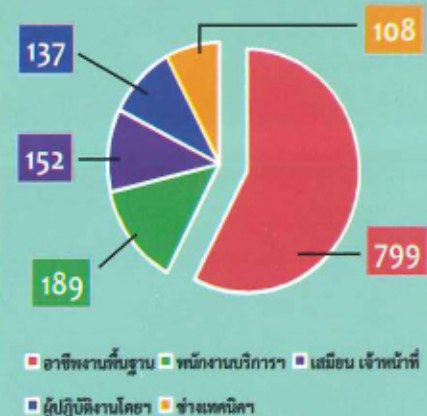
อาชีพที่มีความต้องการมากที่สุด 5 อันดับแรก

- อาชีพงานพื้นฐาน จำนวน 567 อัตรา
- พนักงานบริการ ๖ จำนวน 172 อัตรา
- เสมียน เจ้าหน้าที่ จำนวน 159 อัตรา
- ผู้ปฏิบัติงานโดยอา จำนวน 107 อัตรา
- ช่างเทคนิค จำนวน 80 อัตรา

อาชีพที่ได้รับการบรรจุงานมากที่สุด 5 อันดับ



อาชีพที่มีผู้สมัครงานมากที่สุด 5 อันดับ

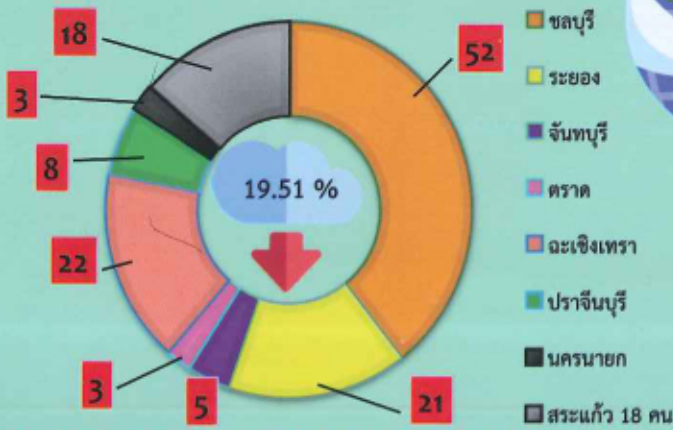


ที่มา : ระบบสารสนเทศการจัดหางานในประเทศ กรมการจัดหางาน



ผู้มีภูมิลำเนาในภาคตะวันออกเฉียงเหนือเดินทางไปทำงานต่างประเทศ เดือนมกราคม 2563 จำนวน 132 คน เมื่อเปรียบเทียบกับเดือนมกราคม 2562 ลดลงจำนวน 32 คน ร้อยละ 19.51 และลดลงจากเดือนที่ผ่านมาจำนวน 37 คน หรือร้อยละ 21.89

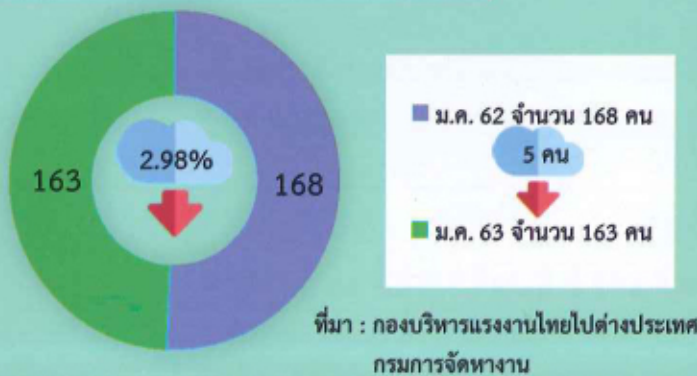
การเดินทางไปทำงาน จำแนกรายจังหวัด



ประเทศที่เดินทางไปทำงานมากที่สุด 5 อันดับ



คนไทยที่ทำงานในต่างประเทศ กลับมาพักชั่วคราว และเดินทางกลับไปทำงาน (RE-ENTRY VISA)



ที่มา : กองบริหารแรงงานไทยไปต่างประเทศ กรมการจัดหางาน

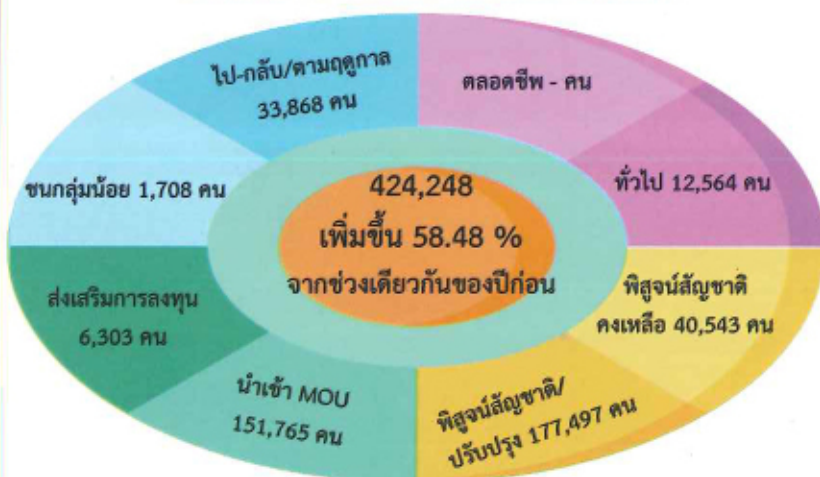
วิธีการเดินทางไปทำงาน 5 วิธี



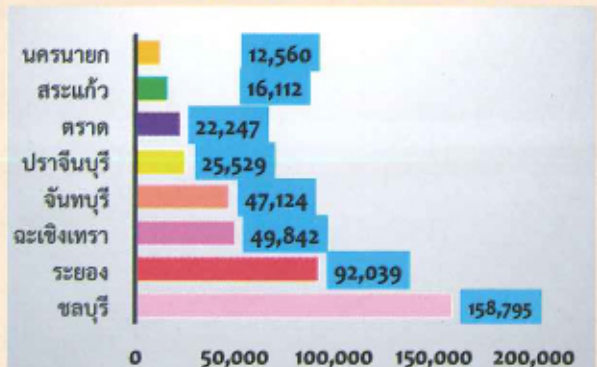
คนต่างด้าวที่ทำงานในประเทศไทย

เดือนมกราคม 2563 มีแรงงานต่างด้าวที่ได้รับอนุญาตให้ทำงานในภาคตะวันออกเฉียงเหนือ จำนวน 424,248 คน เพิ่มขึ้นจากช่วงเดียวกันของปีที่ผ่านมา จำนวน 156,546 คน หรือร้อยละ 58.48 และลดลงจากเดือนที่ผ่านมา จำนวน 18,249 คน หรือ ร้อยละ 4.12

จำนวนคนต่างด้าวจำแนกตามลักษณะการเข้าเมือง



การจ้างงานแรงงานต่างด้าว จำแนกตามรายจังหวัด



ที่มา : สำนักบริหารแรงงานต่างด้าว กรมการจัดหางาน



ภาวะการลงทุน

เดือนมกราคม 2563 ภาคตะวันออกมีโรงงานอุตสาหกรรมได้รับอนุญาตให้ประกอบกิจการใหม่ จำนวน 4 แห่ง มีมูลค่าการลงทุน จำนวน 45.50 ล้านบาท และมีความต้องการจ้างงาน จำนวน 39 คน เมื่อเปรียบเทียบกับช่วงเดียวกันของปีก่อนพบว่า การได้รับอนุญาตให้ประกอบกิจการใหม่มีจำนวนลดลง 44 แห่ง คิดเป็นร้อยละ 91.67 จำนวนเงินลงทุนลดลง ร้อยละ 99.69 และมีความต้องการจ้างงานลดลง ร้อยละ 99.37

การจ้างงาน ในอุตสาหกรรมที่ได้รับอนุญาตประกอบกิจการใหม่
เปรียบเทียบเดือนมกราคม ปี 2562 กับปี 2563

จำนวนโรงงาน เงินลงทุน และความต้องการจ้างงานในอุตสาหกรรมที่ได้รับอนุญาต
เปรียบเทียบเดือนมกราคม ปี 2562 กับปี 2563



จำนวนโรงงานที่ได้รับอนุญาตให้ประกอบกิจการ



ม.ค. 62 จำนวน 48 แห่ง
ม.ค. 63 จำนวน 4 แห่ง
91.67 %



ม.ค. 62 จำนวน 14,614.14 ล.บ.
ม.ค. 63 จำนวน 45.50 ล.บ.
99.69 %



ม.ค. 62 จำนวน 6,189 คน
ม.ค. 63 จำนวน 39 คน
99.37 %



เปิด 6 สาขา

กลุ่มอาชีพที่ต้องการปี 63



สายงานด้านภาษาที่ 3 (3rd Language) โลกใบนี้กำลังเปิดกว้างภาคอุตสาหกรรมธุรกิจมีการเชื่อมโยงระหว่างประเทศ แนวโน้มของสายงานภาษาที่ 3 ที่กำลังต้องการได้แก่ ญี่ปุ่น จีน ฝรั่งเศส รัสเซีย เยอรมันและเกาหลี

สายงานด้านวิศวกรรม (Engineer) อนาคตสายงานดังกล่าวมีความเจริญเติบโตสูง มุมมองทักษะที่นายจ้างต้องการทั้งทักษะเชิงลึกและทักษะรอบด้าน ประกอบกันอีกทั้งประสบการณ์เป็นสิ่งสำคัญ ต้องอาศัยความรู้ความชำนาญซึ่งทักษะด้านฮาร์ด สกิลคือทักษะการคิด วิเคราะห์และการคำนวณ

สายงานด้านบัญชีและการเงิน (Accounting & Finance) ทักษะด้านฮาร์ด สกิลต้องมีความรู้ขั้นพื้นฐานของการทำบัญชีไทย ความเชี่ยวชาญทางด้านโปรแกรมบัญชีการเงินและต่างประเทศ

สายงานด้านขายและการตลาด (Sale & Marketing) ทักษะด้านฮาร์ด สกิลของสายงานนี้คือทักษะการใช้โปรแกรมพื้นฐานทางคอมพิวเตอร์ ด้านภาษาอังกฤษ และทักษะเฉพาะตามสายงานทักษะด้านมนุษยสัมพันธ์และการสื่อสารทั้งในและนอกองค์กร

สายงานด้านโลจิสติกส์ (Logistics & Supply Chain) ทักษะด้านฮาร์ด สกิลต้องมีทักษะการทำงานที่หลากหลาย (Multi skill) และมีความเข้าใจหลายด้านเช่น BOI Import & Export Warehouse & Inventory Management มีความรู้ด้าน SAP,MRP,ERP

สายงานด้านไอที ถือว่าเป็นสายงานที่กำลังเป็นที่ต้องการของตลาดแรงงานในปัจจุบัน ด้วยสถานการณ์และบทบาทด้านเทคโนโลยีที่กำลังเจริญเติบโต มีการพัฒนาและเชื่อมโยงเข้าภาคธุรกิจต่างๆเป็นอย่างมาก สายงานที่กำลังมาแรงคือ Network Engineer, Business Analyst, Developer, Mobile Development, IT Security System