



Western Labour Market Situation

สถานการณ์ตลาดแรงงานภาคตะวันตก

ปีที่ 12 ฉบับที่ 2 ประจำเดือนกุมภาพันธ์ 2563

ราชบุรี กาญจนบุรี สุพรรณบุรี นครปฐม สมุทรสาคร สมุทรสงคราม เพชรบุรี ประจวบคีรีขันธ์ www.doe.go.th/imi_ratchaburi



โรงงานอุตสาหกรรมที่ได้รับอนุญาตให้ประกอบกิจการใหม่

มีจำนวนลดลงร้อยละ 33.82 จากช่วงเดียวกันปีก่อน โดยเฉพาะอุตสาหกรรมสิ่งทอ เครื่องแต่งกายฯ ลดลงมากที่สุด รองลงมาได้แก่ อุตสาหกรรมผลิตภัณฑ์โลหะ โลหะขั้นมูลฐานฯ ส่งผลกระทบต่อให้การจ้างงานและเงินลงทุนในส่วนของภาคอุตสาหกรรมนี้ มีจำนวนลดลงไปด้วย

คณะผู้จัดทำ.....

ที่ปรึกษา : นางสาวสุกฤดี ไตรรัตน์ผลาดล
ผู้อำนวยการกองบริหารข้อมูลตลาดแรงงาน
จัดทำโดย : ศูนย์บริหารข้อมูลตลาดแรงงานภาคตะวันตก
สถาบันพัฒนาฝีมือแรงงาน 4 ราชบุรี อาคาร H (ฝึกอบรม) ชั้น 2 เลขที่ 113 หมู่ที่ 10 ต.เจดีย์หัก อ.เมือง จ.ราชบุรี 70000
โทรศัพท์ 0-3232-6082 โทรสาร 0-3232-6458

บทบรรณาธิการ....

สถานการณ์ตลาดแรงงานภาคตะวันตก เดือนมกราคม 2563 ความต้องการแรงงานผู้สมัครงาน และการบรรจุงาน ลดลงร้อยละ 16.53, 28.64 และ 15.69 ตามลำดับ เมื่อเปรียบเทียบกับช่วงเดียวกันปีก่อน โดยอุตสาหกรรมที่ยังมีความต้องการแรงงานมากที่สุด ได้แก่ อุตสาหกรรมการผลิต เครื่องดื่มที่ไม่มีแอลกอฮอล์ ร้อยละ 4.28

สำหรับแรงงานที่เดินทางไปทำงานต่างประเทศ เพิ่มขึ้นร้อยละ 0.48 เมื่อเปรียบเทียบกับช่วงเดียวกันปีก่อน มีแรงงานต่างด้าวคงเหลือประมาณ 5.54 แสนคน ส่วนภาวะการลงทุนในภาพรวมโรงงาน ลดลงร้อยละ 33.82 ส่วนเงินลงทุน และการจ้างงาน เพิ่มขึ้นร้อยละ 12.96 และ 18.77 มีโรงงานอุตสาหกรรมเลิกกิจการ จำนวน 41 แห่ง

ติดตามรายละเอียดของเนื้อหาสาระได้ในเล่ม ทั้งนี้ หากท่านมีข้อคิดเห็นหรือข้อเสนอแนะสามารถแจ้งได้ที่ e-mail : lm_rbr@doe.go.th

CONTENTS

ส	า	ร	บ	ณ
การให้บริการจัดหางานในประเทศโดยรัฐ				2
ภาวะการลงทุน				3
การเดินทางไปทำงานต่างประเทศ				3
การทำงานของคนต่างด้าว				4
สถานประกอบการในระบบประกันสังคม				4

วัตถุประสงค์.....

เพื่อเผยแพร่สถานการณ์ตลาดแรงงานภาคตะวันตก



การให้บริการจัดหางาน ในประเทศโดยรัฐ

01

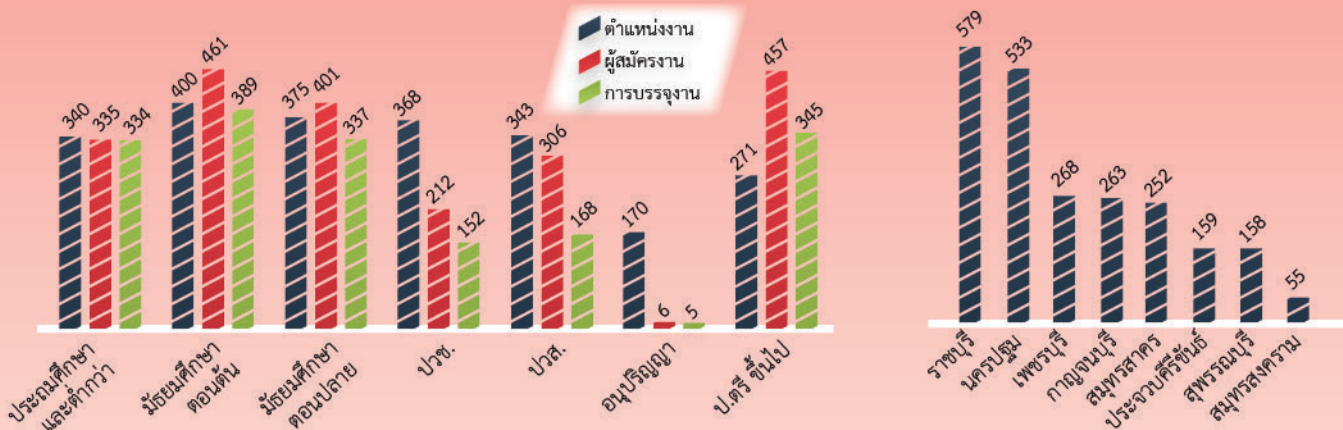
การให้บริการจัดหางานในประเทศ ผ่านสำนักงานจัดหางานของรัฐ ในภาคตะวันตก ณ เดือนมกราคม 2563 พบว่า มีความต้องการแรงงานในระดับมัธยมศึกษาตอนต้น ร้อยละ 17.64 รองลงมา ได้แก่ ระดับมัธยมศึกษาตอนปลาย ร้อยละ 16.54 ระดับปวช. ร้อยละ 16.23 ระดับปวส. ร้อยละ 15.13



จำแนกตามระดับการศึกษา



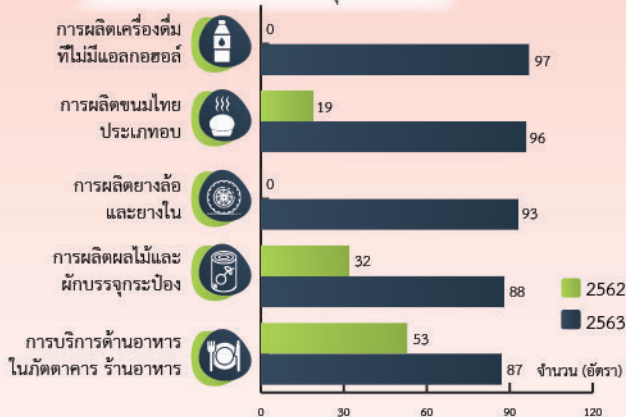
ตำแหน่งงานว่าง จำแนกรายจังหวัด



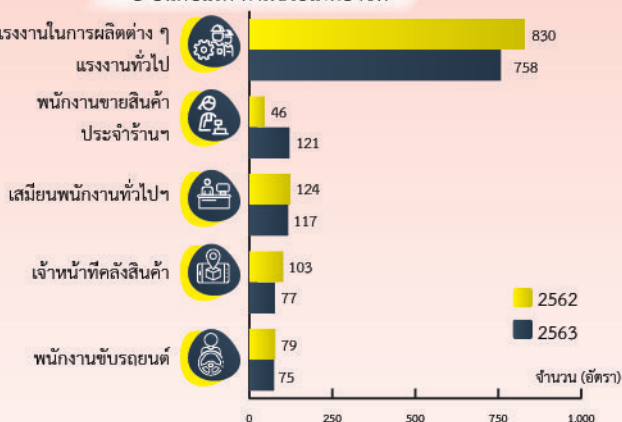
ตำแหน่งงานว่าง 2,267 อัตรา ลดลง 16.53% จากช่วงเดียวกันปีก่อน



5 อันดับแรก ตามประเภทอุตสาหกรรม



5 อันดับแรก ตามประเภทอาชีพ



ผู้สมัครงาน (รวมทุกการให้บริการ) 2,178 คน

ลดลง 28.64% จากช่วงเดียวกันปีก่อน

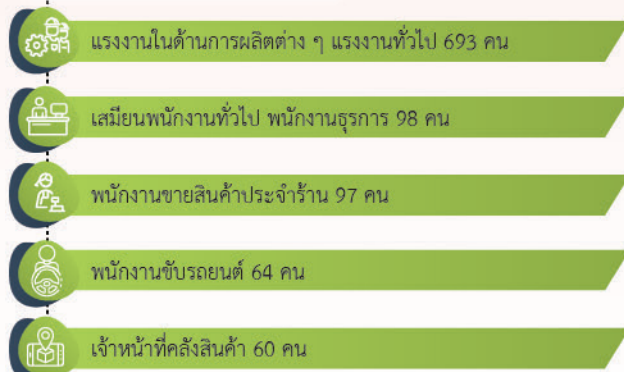
5 อันดับแรก ตามประเภทอาชีพ



การบรรจุงาน 1,730 คน

ลดลง 15.69% จากช่วงเดียวกันปีก่อน

5 อันดับแรก ตามประเภทอาชีพ



ที่มา : ระบบสารสนเทศการจัดหางานในประเทศ กรมการจัดหางาน

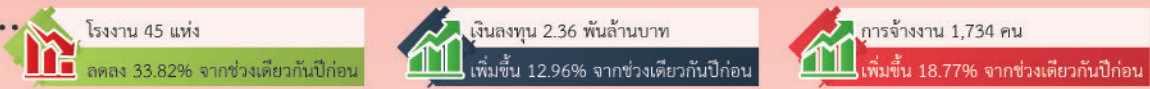
ความต้องการแรงงานใน 10 อุตสาหกรรมเป้าหมาย

1,124 อัตรา  ลดลงร้อยละ 11.01% จากช่วงเดียวกันปีก่อน



02

ภาวะการลงทุน



จำนวนโรงงานที่ได้รับอนุญาตให้ประกอบกิจการ

สมุทรสาคร 26 แห่ง	นครปฐม 10 แห่ง
กาญจนบุรี 3 แห่ง	สุพรรณบุรี 2 แห่ง
เพชรบุรี 2 แห่ง	ราชบุรี 1 แห่ง
ประจวบคีรีขันธ์ 1 แห่ง	สมุทรสงคราม 0 แห่ง

โรงงานอุตสาหกรรมเคมีภัณฑ์ ปิโตรเลียม การพิมพ์ กระดาษ ผลิตภัณฑ์ยางและพลาสติก ได้รับอนุญาตให้ประกอบกิจการ มากที่สุด จำนวน 15 แห่ง อุตสาหกรรมอาหาร เครื่องดื่ม และผลิตภัณฑ์จากพืช ใช้เงินลงทุน มากที่สุด 829.94 ล้านบาท และมีกรจ้างงาน มากที่สุด 566 คน

การจ้างงานตามอุตสาหกรรม


566 คน	อาหาร เครื่องดื่ม และผลิตภัณฑ์จากพืช	431 คน	เคมีภัณฑ์ ปิโตรเลียม การพิมพ์ กระดาษ ผลิตภัณฑ์ยางและพลาสติก
310 คน	ผลิตภัณฑ์โลหะ โลหะขั้นมูลฐาน เครื่องจักร เครื่องกล เครื่องใช้ไฟฟ้าและยานพาหนะ	168 คน	แปรรูปไม้ ผลิตภัณฑ์จากไม้ เครื่องเรือน เครื่องตกแต่งในอาคารและผลิตภัณฑ์โลหะ
0 คน	สิ่งทอ เครื่องแต่งกาย ผลิตภัณฑ์หนังสัตว์ และผลิตภัณฑ์จากหนังสัตว์	259 คน	การผลิตอื่นๆ

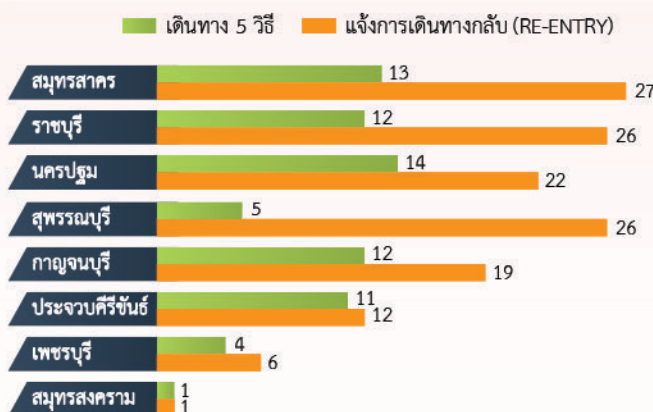
ที่มา : กรมโรงงานอุตสาหกรรม

03

การเดินทางไปทำงานต่างประเทศ

จากข้อมูลของกองบริหารแรงงานไทยไปต่างประเทศ ภาคตะวันตกมีแรงงานเดินทางไปทำงานต่างประเทศ จำนวน 211 คน หรือร้อยละ 2.34 ของแรงงานที่เดินทางไปทำงานต่างประเทศทั้งหมด จำแนกเป็นการเดินทาง 5 วิธี จำนวน 72 คน และ RE-ENTRY จำนวน 139 คน

การเดินทางทุกประเภท ม.ค. 62 จำนวน 210 คน  เพิ่มขึ้น 0.48%
 การเดินทางทุกประเภท ม.ค. 63 จำนวน 211 คน



ที่มา : กองบริหารแรงงานไทยไปต่างประเทศ

ประเทศที่มีผู้เดินทางไปทำงานมากที่สุด 5 อันดับแรก

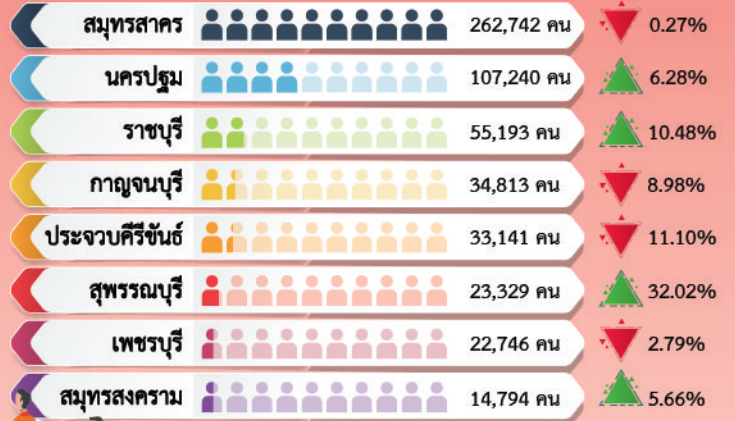


จากข้อมูลของสำนักงานจัดหางานจังหวัด ณ เดือนมกราคม 2563 ภาคตะวันออกมีจำนวนแรงงานต่างด้าวคงเหลือ ประมาณ 5.54 แสนคน เพิ่มขึ้น จากเดือนที่ผ่านมาจำนวน 1.21 หมื่นคน (ร้อยละ 2.24) และเพิ่มขึ้นจากช่วงเดียวกัน ร้อยละ 1.67

จำนวนคนต่างด้าวคงเหลือ จำแนกตามประเภทการอนุญาตทำงาน



จำนวนคนต่างด้าวคงเหลือ จำแนกรายจังหวัด

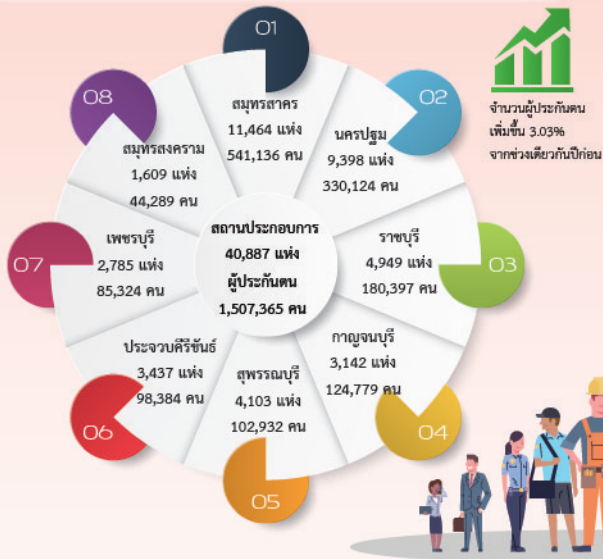


เปรียบเทียบช่วงเดียวกันปีก่อน
เพิ่มขึ้น ลดลง

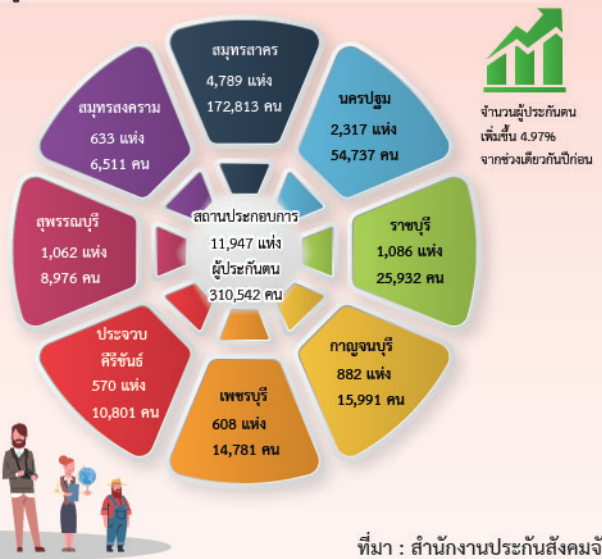
ที่มา : สำนักงานจัดหางานจังหวัด



จำนวนสถานประกอบการ และผู้ประกันตนคงเหลือ ณ เดือนมกราคม 2563



จำนวนสถานประกอบการ และแรงงานต่างด้าวที่อยู่ในระบบประกันสังคมคงเหลือ ณ เดือนมกราคม 2563



ที่มา : สำนักงานประกันสังคมจังหวัด

ขอเชิญติดตามรับฟังรายการวิทยุ รายการ “เพื่อนแรงงาน” ทาง สวท. AM. 1593 KHz., จังหวัดราชบุรี ทุกวันพุธ เวลา 15.00 - 15.30 น.

เพจ



มาตรฐานทางคุณธรรมและจริยธรรมฯ.....

- ปฏิบัติงานด้วยความซื่อสัตย์มีคุณธรรมและเสมอภาค
- ให้บริการด้วยความเต็มใจ รวดเร็วและประทับใจ
- มีมนุษยสัมพันธ์ ขยัน อดทน สามัคคี มีวินัย
- พัฒนาตนเองและหน่วยงาน สรรค์สร้างสังคม
- ศรัทธารักษาเกียรติ และศักดิ์ศรีของหน่วยงาน

ศูนย์บริหารข้อมูลตลาดแรงงานภาคตะวันตก

ให้บริการข้อมูลผ่าน website : www.doe.go.th/lmi_ratchaburi

เพจ “ศูนย์บริหารข้อมูลตลาดแรงงานภาคตะวันตก