



การติดตั้ง Application E-inform ผ่านอุปกรณ์พกพา

กรณีอุปกรณ์พกพา ระบบ IOS
สามารถ Download application
ผ่าน Apple App Store



ทำการค้นหา Application ชื่อ E-Inform หรือ Scan QR Code

Search bar with "e-inform" and a search icon.



กดปุ่ม "รับ" เพื่อติดตั้ง Application



กด Application E-Inform
เพื่อเริ่มต้นการใช้งาน

กรณีอุปกรณ์พกพา ระบบ Android
สามารถ Download application
ผ่าน Google Play Store



ทำการค้นหา Application ชื่อ E-Inform หรือ Scan QR Code

Search bar with "e-inform" and a search icon.



กดปุ่ม "ติดตั้ง" เพื่อติดตั้ง Application



กด Application E-Inform
เพื่อเริ่มต้นการใช้งาน



กรมการจัดหางาน กระทรวงแรงงาน

ระบบขออนุญาตทำงาน (ตท.2) ของแรงงานต่างด้าว กลุ่มบัตรสีชมพู
ผ่านเว็บไซต์ <https://e-workpermit.doe.go.th>



ระบบอนุญาตทำงานของคนต่างด้าว (3 สัญชาติ) ตามมติ ครม. วันที่ 20 สิงหาคม 2562

ระบบนี้รองรับการใช้งานผ่านโทรศัพท์มือถือ กรุณาใช้งานผ่านคอมพิวเตอร์เท่านั้น

สมัครใหม่

ประกาศ

ประกาศวันที่ 19 มิ.ค. 2563

เนื่องจากสถานการณ์แพร่ระบาดของไวรัสโควิด - 19 อย่างรวดเร็วและกว้างขวาง และเข้าสู่ระยะการติดต่อจากคนสู่คน โดยระบบทางเดิมภายในใจ เพื่อป้องกันการแพร่ระบาด ศูนย์บริการ OSS หัวกระบี่ จังหวัดนครปฐม จึงกำหนดนโยบายให้บริการผ่านช่องทางเอกสารที่แนบมาที่ [คลิกที่นี่](#)

สมัครงานใหม่

* ชื่อผู้ใช้งาน

* รหัสผ่าน

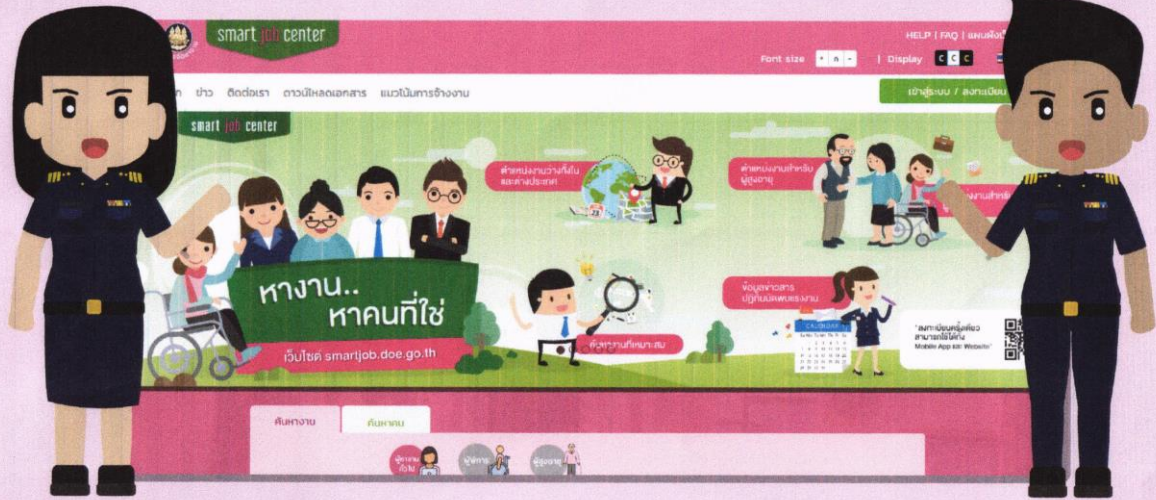
เข้าสู่ระบบ





กรมการจัดหางาน กระทรวงแรงงาน

นายจ้างหาพนักงาน : ผู้ว่างงานหางานทำ
ผ่านเว็บไซต์ <http://smartjob.doe.go.th>



กรมการจัดหางาน กระทรวงแรงงาน

แจ้งการเดินทางด้วยตนเอง แจ้งกลับไปทำงานต่างประเทศ และลงทะเบียน
แจ้งความประสงค์ไปทำงานต่างประเทศ ผ่านเว็บไซต์ <http://toea.doe.go.th>

