



วารสาร

# สถานการณ์ตลาดแรงงานภาคตะวันออก

ปีที่ 12 ฉบับที่ 3 ประจำเดือนมีนาคม 2563

[www.doe.go.th/lmi-east](http://www.doe.go.th/lmi-east)

จันทบุรี ฉะเชิงเทรา ชลบุรี ตราด นครนายก ปราจีนบุรี ระยอง สระแก้ว

## ความต้องการแรงงานในภาคตะวันออก

โดยภาพรวมลดลงจากช่วงเดียวกันของปีก่อน ร้อยละ: 67.52

อาชีพที่มีความต้องการแรงงาน 5 อันดับแรก

1. อาชีพงานพื้นฐาน
2. ช่างเทคนิค
3. ผู้ปฏิบัติงานโดยใช้ฝีมือ
4. พนักงานบริการ
5. เสมียน เจ้าหน้าที่



## คณะผู้จัดทำ

อำนวยการโดย : ผู้อำนวยการกองบริหารข้อมูลตลาดแรงงาน  
จัดทำโดย : ศูนย์บริหารข้อมูลตลาดแรงงานภาคตะวันออก  
ศูนย์ราชการจังหวัดระยอง ชั้น 2  
ถ.สุขุมวิท ต.เนินพระ อ.เมือง จ.ระยอง 21150  
เว็บไซต์ : [www.doe.go.th/lmi-east](http://www.doe.go.th/lmi-east)  
E-mail : [lm\\_ryg@live.com](mailto:lm_ryg@live.com)  
โทรศัพท์ : 0 3869 4029, 30  
โทรสาร : 0 3869 4033

## บทบรรณาธิการ...

สถานการณ์ตลาดแรงงานภาคตะวันออก เดือนกุมภาพันธ์ 2563 พบว่า มีความต้องการแรงงานลดลง ร้อยละ 67.52 ผู้สมัครงานลดลง ร้อยละ 46.19 และการบรรจุงานลดลง ร้อยละ 51.28 การเดินทางไปทำงานต่างประเทศลดลง ร้อยละ 7.64 การทำงานของคนต่างด้าวเพิ่มขึ้น ร้อยละ 48.42 โรงงานอุตสาหกรรมที่ได้รับอนุญาตให้ประกอบกิจการใหม่มีจำนวนลดลง ร้อยละ 24.32 เงินลงทุนลดลง ร้อยละ 99.69 และความต้องการจ้างงานลดลง ร้อยละ 16.29 เมื่อเปรียบเทียบกับช่วงเดียวกันของปีก่อน

ทั้งนี้ ผู้สนใจสามารถดูรายละเอียดข้อมูลสถานการณ์ตลาดแรงงานภาคตะวันออกได้ที่ : [www.doe.go.th/lmi-east](http://www.doe.go.th/lmi-east) หรือมีข้อเสนอแนะสามารถติดต่อได้ที่ E-mail : [lm\\_ryg@live.com](mailto:lm_ryg@live.com)

## สารบัญ

- 2 ภาวะความต้องการแรงงาน
- 3 การเดินทางไปทำงานต่างประเทศ
- 3 การทำงานของคนต่างด้าว
- 4 ภาวะการลงทุน
- 4 ผักอเนกมัย ผักอินทรี และผักปลอดสารพิษต่างกันอย่างไ



## วัตถุประสงค์...

เพื่อเผยแพร่สถานการณ์ตลาดแรงงานภาคตะวันออก



**ความต้องการแรงงาน**

ก.พ. 62 จำนวน 6,457 อัตรา 67.52%

ก.พ. 63 จำนวน 2,097 อัตรา

**ผู้สมัครที่มาใช้บริการ**

ก.พ. 62 จำนวน 4,367 คน 46.19%

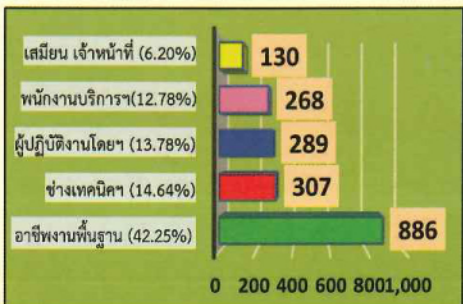
ก.พ. 63 จำนวน 2,350 คน

**บรรจุงาน**

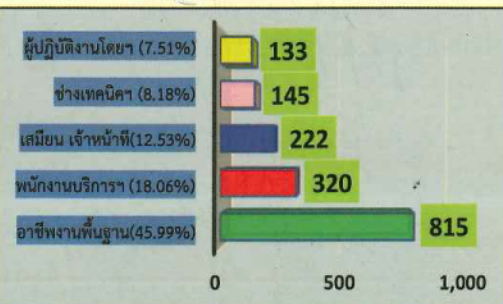
ก.พ. 62 จำนวน 3,637 คน 51.28%

ก.พ. 63 จำนวน 1,772 คน

## อาชีพที่มีความต้องการมากที่สุด 5 อันดับ



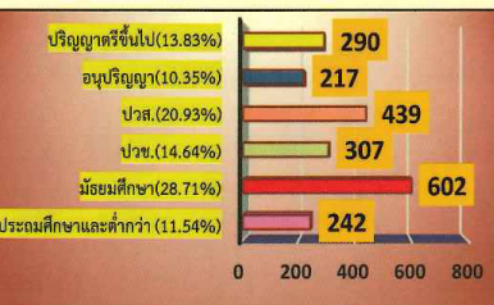
## อาชีพที่ได้รับการบรรจุงานมากที่สุด 5 อันดับ



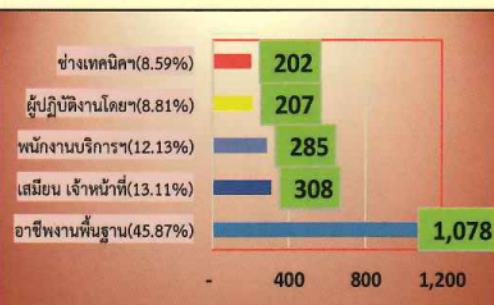
## การบรรจุงานจำแนกตามวุฒิการศึกษา



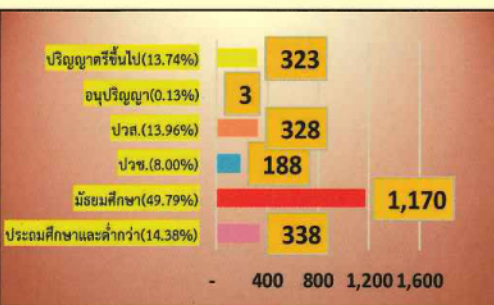
## ความต้องการแรงงานจำแนกตามวุฒิการศึกษา



## อาชีพที่มีผู้สมัครงานมากที่สุด 5 อันดับ



## ผู้สมัครงานจำแนกตามวุฒิการศึกษา



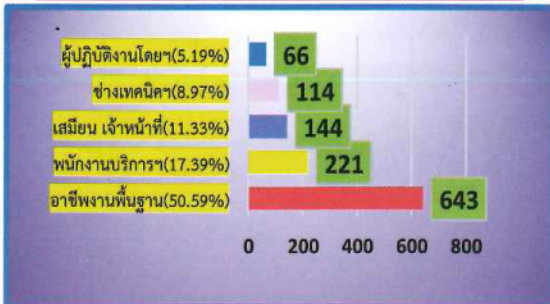
## ภาวะตลาดแรงงานเขตพัฒนาพิเศษภาคตะวันออก (ชลบุรี ระยอง ฉะเชิงเทรา)

การให้บริการจัดหางานในประเทศเดือนกุมภาพันธ์ 2563 ผ่านสำนักงานจัดหางานในเขตพัฒนาพิเศษภาคตะวันออกมีความต้องการแรงงาน จำนวน 1,448 อัตรา ผู้สมัครงาน จำนวน 1,618 คน การบรรจุงาน จำนวน 1,271 คน เมื่อเปรียบเทียบกับช่วงเดียวกันของปีก่อนความต้องการแรงงาน เพิ่มขึ้น ร้อยละ 24.29 ผู้สมัครงาน ลดลงร้อยละ 5.10 และการบรรจุงาน ลดลงร้อยละ 55.23

## อาชีพที่มีความต้องการมากที่สุด 5 อันดับแรก

- 1 อาชีพงานพื้นฐาน จำนวน 674 อัตรา
- 2 ช่างเทคนิคฯ จำนวน 252 อัตรา
- 3 ผู้ปฏิบัติงานโดยฯ จำนวน 218 อัตรา
- 4 พนักงานบริการฯ จำนวน 97 อัตรา
- 5 ผู้ประกอบวิชาชีพฯ จำนวน 73 อัตรา

## อาชีพที่ได้รับการบรรจุงานมากที่สุด 5 อันดับ



## อาชีพที่มีผู้สมัครงานมากที่สุด 5 อันดับ

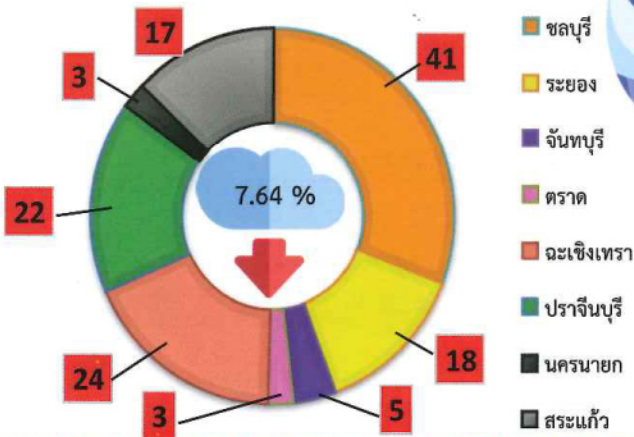


ที่มา : ระบบสารสนเทศการจัดหางานในประเทศ กรมการจัดหางาน



ผู้มีภูมิลำเนาในภาคตะวันออกเฉียงเหนือเดินทางไปทำงานต่างประเทศ เดือนกุมภาพันธ์ 2563 จำนวน 133 คน เมื่อเปรียบเทียบกับเดือนกุมภาพันธ์ 2562 ลดลงจำนวน 11 คน ร้อยละ 7.64 และเพิ่มขึ้นจากเดือนที่ผ่านมาจำนวน 1 คน หรือร้อยละ 0.76

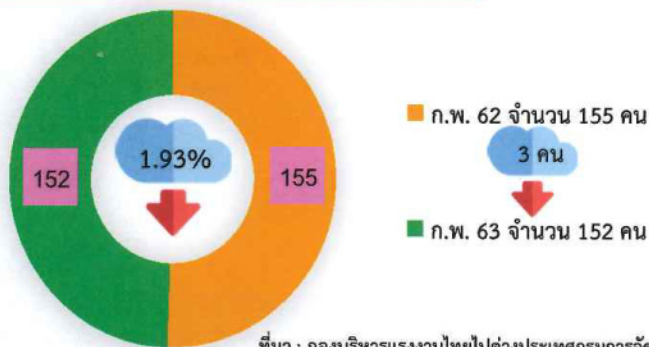
## การเดินทางไปทำงาน จำแนกรายจังหวัด



## ประเทศที่เดินทางไปทำงานมากที่สุด 5 อันดับ



## คนไทยที่ทำงานในต่างประเทศ กลับมาพักชั่วคราว และเดินทางกลับไปทำงาน (RE-ENTRY VISA)



ที่มา : กองบริหารแรงงานไทยไปต่างประเทศกรมการจัดหางาน

## วิธีการเดินทางไปทำงาน 5 วิธี



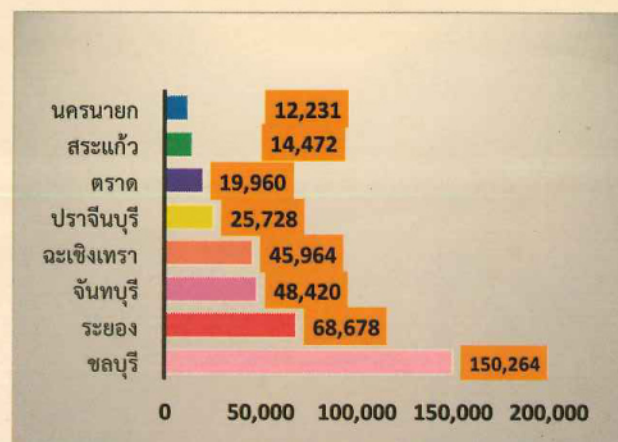
## คนต่างด้าวที่ทำงานในประเทศไทย

เดือนกุมภาพันธ์ 2563 มีแรงงานต่างด้าวที่ได้รับอนุญาตให้ทำงานในภาคตะวันออกเฉียงเหนือ จำนวน 385,717 คน เพิ่มขึ้นจากช่วงเดียวกันของปีที่ผ่านมา จำนวน 125,828 คน หรือร้อยละ 48.42 และลดลงจากเดือนที่ผ่านมา จำนวน 38,531 คน หรือร้อยละ 9.08

### จำนวนคนต่างด้าวจำแนกตามลักษณะการเข้าเมือง



### การจ้างงานแรงงานต่างด้าว จำแนกตามรายจังหวัด



ที่มา : สำนักบริหารแรงงานต่างด้าว กรมการจัดหางาน

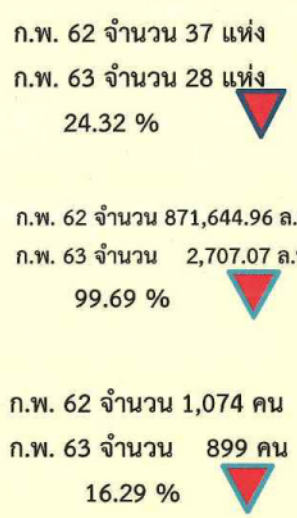


# ภาวะการลงทุน

เดือนกุมภาพันธ์ 2563 ภาคตะวันออกมีโรงงานอุตสาหกรรมได้รับอนุญาตให้ประกอบกิจการใหม่ จำนวน 28 แห่ง มีมูลค่าการลงทุน จำนวน 2,707.07 ล้านบาท และมีความต้องการจ้างงาน จำนวน 899 คน เมื่อเปรียบเทียบกับช่วงเดียวกันของปีก่อน พบว่า การได้รับอนุญาตให้ประกอบกิจการใหม่มีจำนวนลดลง 9 แห่ง คิดเป็นร้อยละ 24.32 จำนวนเงินลงทุนลดลงร้อยละ 99.69 และมีความต้องการจ้างงานลดลง ร้อยละ 16.29

การจ้างงาน ในอุตสาหกรรมที่ได้รับอนุญาตประกอบกิจการใหม่  
เปรียบเทียบเดือนกุมภาพันธ์ ปี 2562 กับปี 2563

จำนวนโรงงาน เงินลงทุน และความต้องการจ้างงานในอุตสาหกรรมที่ได้รับอนุญาต  
เปรียบเทียบเดือนกุมภาพันธ์ ปี 2562 กับปี 2563



ที่มา: กรมโรงงานอุตสาหกรรม



## ผักอนามัย ผักอินทรีย์ และผักปลอดสารพิษ



### ต่างกันอย่างไร?

**ผักอนามัย** หมายถึง ผักที่อยู่ในกระบวนการผลิตแบบใช้สารเคมีป้องกันและปราบศัตรูพืช รวมทั้งมีการใช้ปุ๋ยเคมีเพื่อการเจริญเติบโต ผลผลิตที่เก็บเกี่ยวได้ยังมีสารพิษตกค้างแต่ไม่เกินปริมาณที่กำหนดต้องเก็บเกี่ยวทำความสะอาดและบรรจุหีบห่ออย่างดี เพื่อความปลอดภัยของผู้บริโภค

**ผักอินทรีย์** หมายถึง ผักที่มีระบบการผลิตแบบไม่ใช้สารเคมีใดๆ ทั้งสิ้น และไม่ใช้พันธุ์พืชที่ตัดต่อพันธุกรรม มีการใช้ปุ๋ยที่มาจากธรรมชาติเท่านั้น ผลผลิตที่เก็บเกี่ยวได้จึงมีความสะอาดและปลอดภัย 100 % ตามกรรมวิธีของเกษตรอินทรีย์และเป็นระบบการผลิตที่เป็นมิตรต่อสิ่งแวดล้อม

**ผักปลอดสารพิษ** หมายถึง ผักที่มีระบบการผลิตที่ใช้สารเคมีในการป้องกันและปราบศัตรูพืช รวมทั้งปุ๋ยเคมีเพื่อการเจริญเติบโตของพืช แต่ให้เว้นช่วงการใช้สารเคมีก่อนการเก็บเกี่ยว ซึ่งผลผลิตที่ไ้ยังมีสารเคมีตกค้าง แต่ไม่เกินในปริมาณที่กำหนดเพื่อความปลอดภัยของผู้บริโภค โดยให้มีการขอใบรับรองจากหน่วยงานที่เกี่ยวข้องเพื่อให้ได้ใบรับรองผักปลอดสารพิษ ตามประกาศกระทรวงสาธารณสุข ฉบับที่ 163 พ.ศ. 2538 ลงวันที่ 28 เมษายน 2538 เรื่องอาหารที่มีสารเคมีตกค้าง

