



# Western Labour Market Situation

## สถานการณ์ตลาดแรงงานภาคตะวันตก

ปีที่ 12 ฉบับที่ 3 ประจำเดือนมีนาคม 2563

ราชบุรี กาญจนบุรี สุพรรณบุรี แคร่ปฐม สมุทรสาคร สมุทรสงคราม เพชรบุรี ประจวบคีรีขันธ์ [www.doe.go.th/lmi\\_ratchaburi](http://www.doe.go.th/lmi_ratchaburi)



### ความต้องการแรงงาน (ตำแหน่งงาน) มีจำนวน ลดลงร้อยละ 32.59 จากช่วงเดียวกันปีก่อน รวมทั้งความต้องการแรงงานใน 10 อุตสาหกรรมเป้าหมาย ลดลงตามไปด้วย ร้อยละ 36.38

โดยอุตสาหกรรมการผลิตแป้งจากข้าว อุตสาหกรรมการผลิตเครื่องจักรและเครื่องใช้สำนักงาน  
อุตสาหกรรมการบินด้วยจากเส้นใยสังเคราะห์ ลดลงจากช่วงเดียวกัน

#### คณะผู้จัดทำ.....

ที่ปรึกษา : นางสาวสุกฤต ไตรรัตน์ผลาดล  
ผู้อำนวยการกองบริหารข้อมูลตลาดแรงงาน  
จัดทำโดย : ศูนย์บริหารข้อมูลตลาดแรงงานภาคตะวันตก  
สถาบันพัฒนาฝีมือแรงงาน 4 ราชบุรี อาคาร H  
(ฝึกอบรม) ชั้น 2 เลขที่ 113 หมู่ที่ 10  
ต.เจดีย์หัก อ.เมือง จ.ราชบุรี 70000  
โทรศัพท์ 0-3232-6082 โทรสาร 0-3232-6458

#### บทบรรณาธิการ....

สถานการณ์ตลาดแรงงานภาคตะวันตก เดือนกุมภาพันธ์ 2563 ความต้องการแรงงานและผู้สมัครงาน ลดลงร้อยละ 32.59 และ 11.52 ส่วนการบรรจุงาน เพิ่มขึ้นร้อยละ 3.69 เมื่อเปรียบเทียบกับช่วงเดียวกันปีก่อน โดยอุตสาหกรรมที่ยังมีความต้องการแรงงานมากที่สุด ได้แก่ อุตสาหกรรมการผลิตยางล้อและยางใน ร้อยละ 4.76

สำหรับแรงงานที่เดินทางไปทำงานต่างประเทศ ลดลงร้อยละ 9.83 เมื่อเปรียบเทียบกับช่วงเดียวกันปีก่อน มีแรงงานต่างด้าวคงเหลือประมาณ 5.59 แสนคน ส่วนภาวะการลงทุนในภาพรวมโรงงาน และการจ้างงาน ลดลงร้อยละ 28.00 และ 44.35 ส่วนเงินลงทุน เพิ่มขึ้นร้อยละ 17.00 มีโรงงานอุตสาหกรรมเลิกกิจการ จำนวน 148 แห่ง

ติดตามรายละเอียดของเนื้อหาสาระได้ในเล่ม ทั้งนี้ หากท่านมีข้อคิดเห็นหรือข้อเสนอแนะสามารถแจ้งได้ที่ e-mail : [lm\\_rbr@doe.go.th](mailto:lm_rbr@doe.go.th)

## CONTENTS

ส อ ร บ ญ

การให้บริการจัดหางานในประเทศโดยรัฐ	2
ภาวะการลงทุน	3
การเดินทางไปทำงานต่างประเทศ	3
การทำงานของคนต่างด้าว	4
สถานประกอบการในระบบประกันสังคม	4



#### วัตถุประสงค์.....

### เพื่อเผยแพร่สถานการณ์ตลาดแรงงานภาคตะวันตก

# การให้บริการจัดหางาน ในประเทศไทยโดยรัฐ

# 01

การให้บริการจัดหางานในประเทศไทย ผ่านสำนักงานจัดหางานของรัฐในภาคตะวันตก ณ เดือน  
กุมภาพันธ์ 2563 พบว่า มีความต้องการแรงงานในระดับมัธยมศึกษาตอนต้น ร้อยละ 21.59 รองลงมา  
ได้แก่ ระดับมัธยมศึกษาตอนปลาย ร้อยละ 21.09 ระดับประถมศึกษาและต่ำกว่า ร้อยละ 18.56  
ระดับปวช. ร้อยละ 15.19



## จำแนกตามระดับการศึกษา



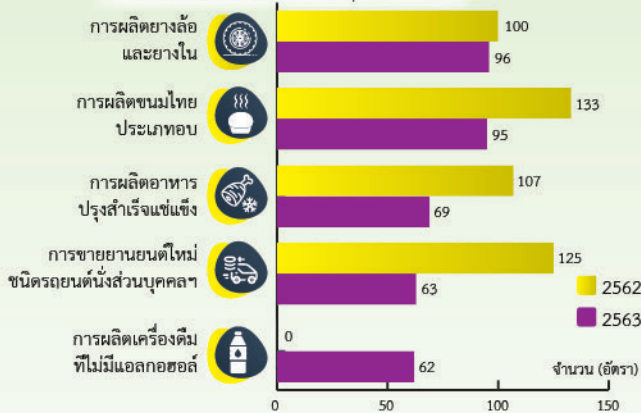
## ตำแหน่งงานว่าง จำแนกรายจังหวัด



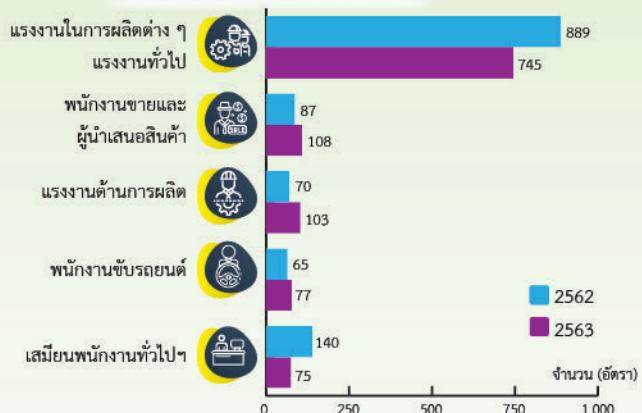
## ตำแหน่งงานว่าง 2,015 อัตรา ลดลง 32.59% จากช่วงเดียวกันปีก่อน



### 5 อันดับแรก ตามประเภทอุตสาหกรรม

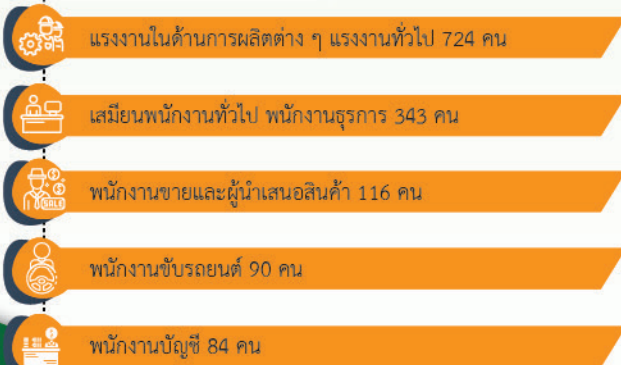


### 5 อันดับแรก ตามประเภทอาชีพ



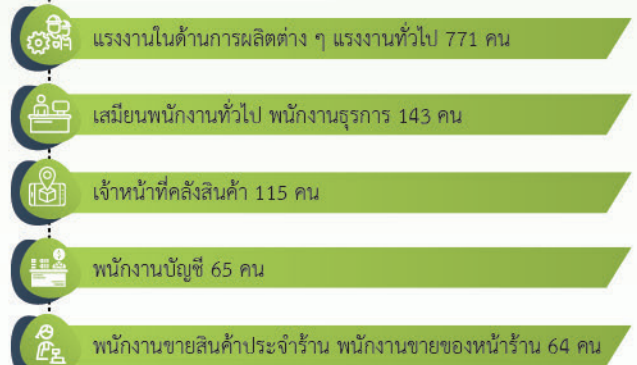
ผู้สมัครงาน (รวมทุกการให้บริการ) 2,528 คน  
ลดลง 11.52% จากช่วงเดียวกันปีก่อน

### 5 อันดับแรก ตามประเภทอาชีพ



การบรรจุงาน 2,133 คน  
เพิ่มขึ้น 3.69% จากช่วงเดียวกันปีก่อน

### 5 อันดับแรก ตามประเภทอาชีพ



ที่มา : ระบบสารสนเทศการจัดหางานในประเทศไทย กรมการจัดหางาน

# ความต้องการแรงงานใน 10 อุตสาหกรรมเป้าหมาย

948 อัตรา  ลดลงร้อยละ 36.38% จากช่วงเดียวกันปีก่อน



## 02

### ภาวะการลงทุน



โรงงาน 36 แห่ง  
ลดลง 28.00% จากช่วงเดียวกันปีก่อน



เงินลงทุน 1.81 พันล้านบาท  
เพิ่มขึ้น 17.00% จากช่วงเดียวกันปีก่อน



การจ้างงาน 783 คน  
ลดลง 44.35% จากช่วงเดียวกันปีก่อน

#### จำนวนโรงงานที่ได้รับอนุญาตให้ประกอบกิจการ

- สมุทรสาคร 21 แห่ง
- ราชบุรี 4 แห่ง
- เพชรบุรี 1 แห่ง
- ประจวบคีรีขันธ์ 0 แห่ง
- นครปฐม 6 แห่ง
- สุพรรณบุรี 3 แห่ง
- กาญจนบุรี 1 แห่ง
- สมุทรสงคราม 0 แห่ง

โรงงานอุตสาหกรรมผลิตภัณฑ์โลหะ โลหะขั้นมูลฐาน เครื่องจักร เครื่องกล เครื่องใช้ไฟฟ้าและยานพาหนะ ได้รับอนุญาตให้ประกอบกิจการ มากที่สุด จำนวน 10 แห่ง และมีการจ้างงาน มากที่สุด 220 คน อุตสาหกรรมแปรรูปไม้ ผลิตภัณฑ์จากไม้ เครื่องเรือน เครื่องตกแต่งในอาคารและผลิตภัณฑ์ท่อโลหะ ใช้เงินลงทุน มากที่สุด 1,034.50 ล้านบาท

#### การจ้างงานตามอุตสาหกรรม




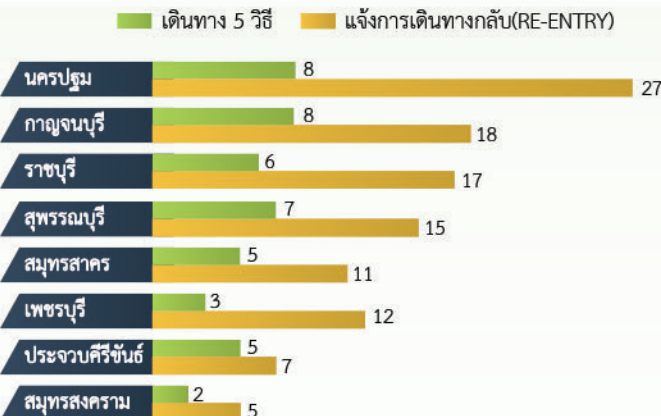
ที่มา : กรมโรงงานอุตสาหกรรม

## 03

### การเดินทางไปทำงานต่างประเทศ

จากข้อมูลของกองบริหารแรงงานไทยไปต่างประเทศ ภาคตะวันตกมีแรงงานเดินทางไปทำงานต่างประเทศ จำนวน 156 คน หรือร้อยละ 1.84 ของแรงงานที่เดินทางไปทำงานต่างประเทศทั้งหมด จำแนกเป็นการเดินทาง 5 วิธี จำนวน 44 คน และ RE-ENTRY จำนวน 112 คน

การเดินทางทุกประเภท ก.พ. 62 จำนวน 173 คน  ลดลง 9.83%  
การเดินทางทุกประเภท ก.พ. 63 จำนวน 156 คน



ที่มา : กองบริหารแรงงานไทยไปต่างประเทศ

#### ประเทศที่มีผู้เดินทางไปทำงานมากที่สุด 5 อันดับแรก



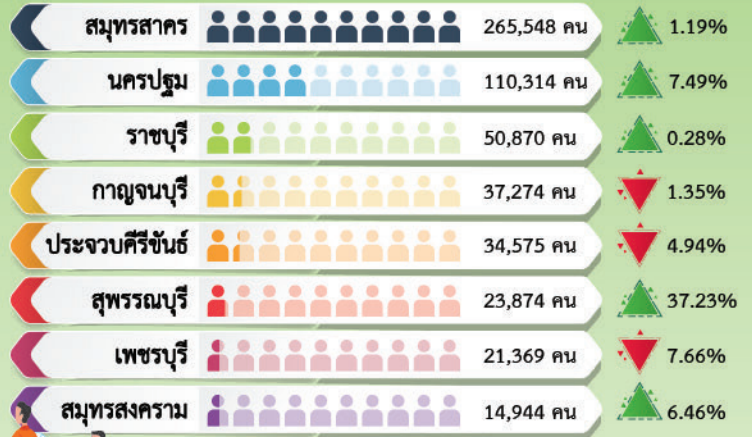


จากข้อมูลของสำนักงานจัดหางานจังหวัด ณ เดือนกุมภาพันธ์ 2563 ภาคตะวันตกมีจำนวนแรงงานต่างด้าวคงเหลือ ประมาณ 5.59 แสนคน เพิ่มขึ้นจากเดือนที่ผ่านมาจำนวน 4.77 พันคน (ร้อยละ 0.86) และเพิ่มขึ้นจากช่วงเดียวกัน ร้อยละ 2.62

จำนวนคนต่างด้าวคงเหลือ จำแนกตามประเภทการอนุญาตให้ทำงาน



จำนวนคนต่างด้าวคงเหลือ จำแนกรายจังหวัด

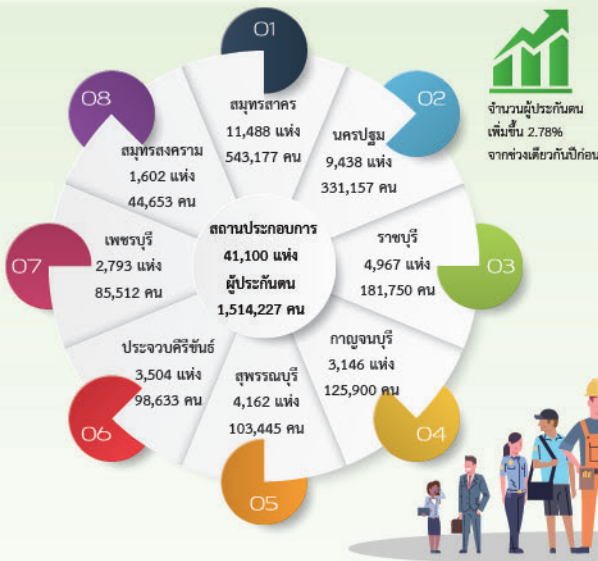


เปรียบเทียบช่วงเดียวกันปีก่อน

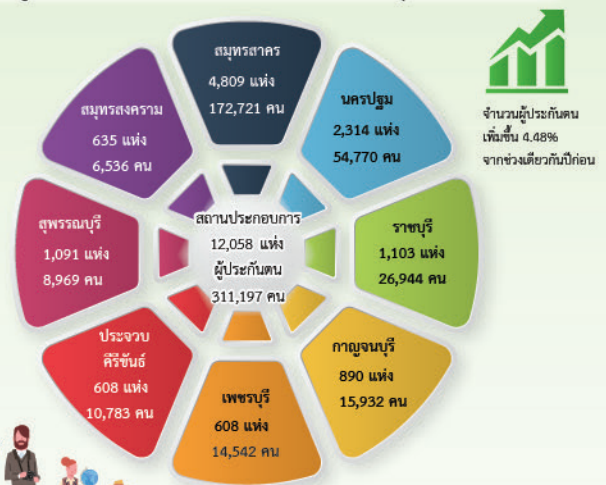
ที่มา : สำนักงานจัดหางานจังหวัด



จำนวนสถานประกอบการ และผู้ประกันตนคงเหลือ ณ เดือนกุมภาพันธ์ 2563



จำนวนสถานประกอบการ และแรงงานต่างด้าวที่อยู่ในระบบประกันสังคมคงเหลือ ณ เดือนกุมภาพันธ์ 2563



ที่มา : สำนักงานประกันสังคมจังหวัด

ขอเชิญติดตามรับฟังรายการวิทยุ รายการ “เพื่อนแรงงาน” ทาง สวท. AM. 1593 KHz., จังหวัดราชบุรี ทุกวันพุธ เวลา 15.00 - 15.30 น.

เพจ



มาตรฐานทางคุณธรรมและจริยธรรมฯ.....

- ข้อ 1 ปฏิบัติงานด้วยความซื่อสัตย์มีคุณธรรมและเสมอภาค
- ข้อ 2 ให้บริการด้วยความเต็มใจ รวดเร็วและประทับใจ
- ข้อ 3 มีมนุษยสัมพันธ์ ชยัน อดทน สามัคคี มีวินัย
- ข้อ 4 พัฒนาตนเองและหน่วยงาน สรรค์สร้างสังคม
- ข้อ 5 ศรีทธารักษาเกียรติ และศักดิ์ศรีของหน่วยงาน

ศูนย์บริหารข้อมูลตลาดแรงงานภาคตะวันตก

ให้บริการข้อมูลผ่าน website : [www.doe.go.th/lmi\\_ratchaburi](http://www.doe.go.th/lmi_ratchaburi)

เพจ “ศูนย์บริหารข้อมูลตลาดแรงงานภาคตะวันตก