



# Western Labour Market Situation

สถานการณ์ตลาดแรงงานภาคตะวันตก

ปีที่ 12 ฉบับที่ 4 ประจำเดือนเมษายน 2563

ราชบุรี กาญจนบุรี สุพรรณบุรี นครปฐม สมุทรสาคร สมุทรสงคราม เพชรบุรี ประจวบคีรีขันธ์ [www.doe.go.th/lmi\\_ratchaburi](http://www.doe.go.th/lmi_ratchaburi)



**ความต้องการแรงงาน (ตำแหน่งงาน) มีจำนวนลดลงร้อยละ 57.51**

**จากช่วงเดียวกันปีก่อน รวมทั้งจำนวนโรงงาน เงินลงทุน**

**และการจ้างงาน จากกรมโรงงานอุตสาหกรรม ลดลงตามไปด้วย**

โดยอุตสาหกรรมการแปรรูปไม้ ผลิตภัณฑ์จากไม้ เครื่องเรือน เครื่องตกแต่งในอาคาร และผลิตภัณฑ์โลหะ มีจำนวนลดลงมากที่สุด ซึ่งอาจมีผลกระทบจากการระบาดของโรคโควิด-19

## คณะผู้จัดทำ.....

ที่ปรึกษา : นางสาวสุกฤดี ไตรรัตน์ผลาดล  
ผู้อำนวยการกองบริหารข้อมูลตลาดแรงงาน  
จัดทำโดย : ศูนย์บริหารข้อมูลตลาดแรงงานภาคตะวันตก  
สถาบันพัฒนาฝีมือแรงงาน 4 ราชบุรี อาคาร H  
(ฝึกอบรม) ชั้น 2 เลขที่ 113 หมู่ที่ 10  
ต.เจดีย์หัก อ.เมือง จ.ราชบุรี 70000  
โทรศัพท์ 0-3232-6458 โทรสาร 0-3232-6082

## CONTENTS

ส อ ร ม ญ

การให้บริการจัดหางานในประเทศไทย	2
ภาวะการลงทุน	3
การเดินทางไปทำงานต่างประเทศ	3
การทำงานของคนต่างด้าว	4
สถานประกอบการในระบบประกันสังคม	4



## วัตถุประสงค์.....

เพื่อเผยแพร่สถานการณ์ตลาดแรงงานภาคตะวันตก

## บทบรรณาธิการ....

สถานการณ์ตลาดแรงงานภาคตะวันตก เดือนมีนาคม 2563 ความต้องการแรงงาน ผู้สมัครงาน และการบรรจุงาน ลดลงร้อยละ 57.51, 13.84 และ 9.27 ตามลำดับ เมื่อเปรียบเทียบกับช่วงเดียวกันปีก่อน โดยอุตสาหกรรมที่ยังมีความต้องการแรงงานมากที่สุด คือ อุตสาหกรรมการบริการด้านอาหารในภัตตาคาร ร้านอาหาร ร้อยละ 16.40

สำหรับแรงงานที่เดินทางไปทำงานต่างประเทศ ลดลงร้อยละ 34.87 เมื่อเปรียบเทียบกับช่วงเดียวกันปีก่อน มีแรงงานต่างด้าวคงเหลือประมาณ 5.75 แสนคน ส่วนภาวะการลงทุนในภาพรวมโรงงาน เงินลงทุน และการจ้างงาน ลดลงร้อยละ 63.01, 34.91 และ 72.69 มีโรงงานอุตสาหกรรม เลิกกิจการ จำนวน 24 แห่ง

ติดตามรายละเอียดของเนื้อหาสาระได้ในเล่ม ทั้งนี้ หากท่านมีข้อคิดเห็นหรือข้อเสนอแนะสามารถแจ้งได้ที่ e-mail : [lm\\_rbr@doe.go.th](mailto:lm_rbr@doe.go.th)

# การให้บริการจัดหางาน ในประเทศโดยรัฐ

# 01

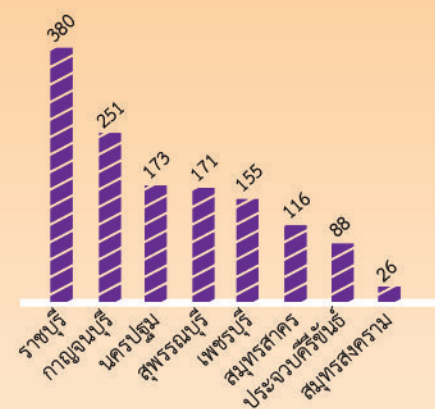
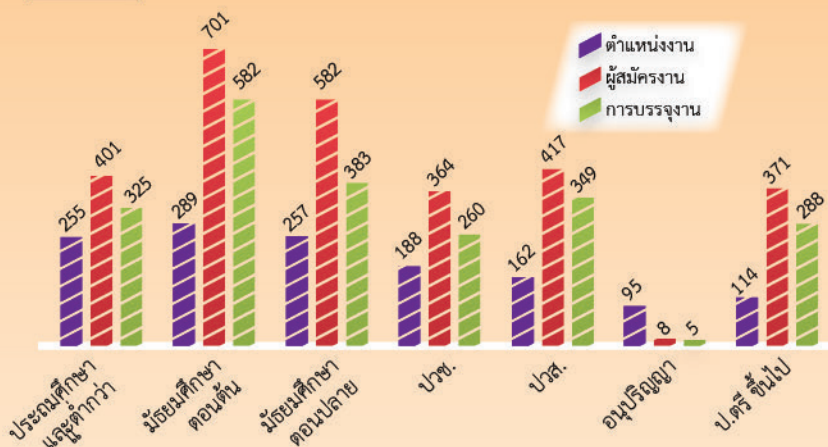
การให้บริการจัดหางานในประเทศ ผ่านสำนักงานจัดหางานของรัฐ ในภาคตะวันออกเฉียงเหนือ เดือน มีนาคม 2563 พบว่า มีความต้องการแรงงานในระดับมัธยมศึกษาตอนต้น ร้อยละ 21.25 รองลงมา ได้แก่ ระดับมัธยมศึกษาตอนปลาย ร้อยละ 18.90 ระดับประถมศึกษาและต่ำกว่า ร้อยละ 18.75 ระดับปวช. ร้อยละ 13.82



## จำแนกตามระดับการศึกษา

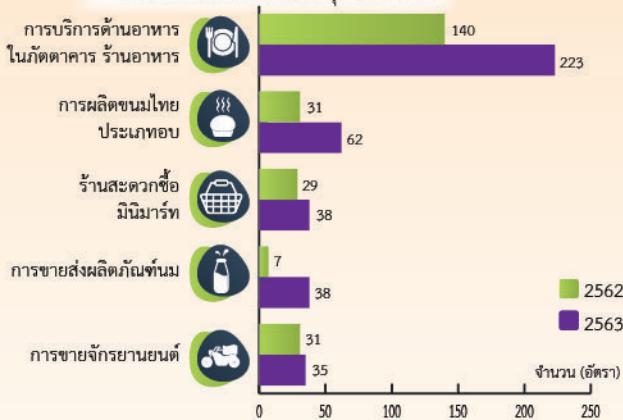


## ตำแหน่งงานว่าง จำแนกรายจังหวัด

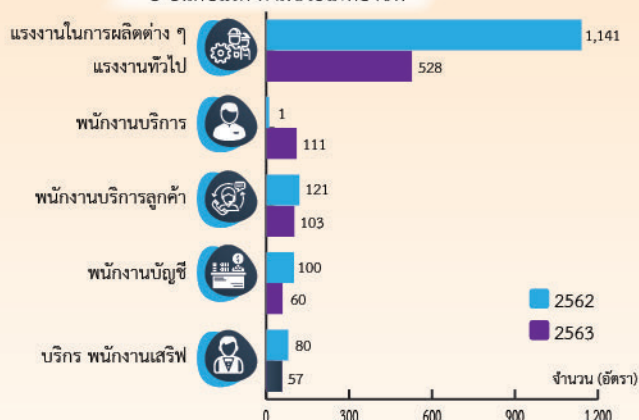


ตำแหน่งงานว่าง 1,360 อัตรา ลดลง 57.51% จากช่วงเดียวกันปีก่อน

### 5 อันดับแรก ตามประเภทอุตสาหกรรม



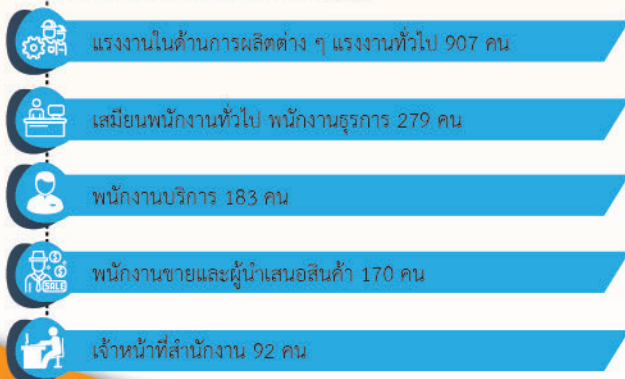
### 5 อันดับแรก ตามประเภทอาชีพ



ผู้สมัครงาน (รวมทุกการให้บริการ) 2,844 คน

ลดลง 13.84% จากช่วงเดียวกันปีก่อน

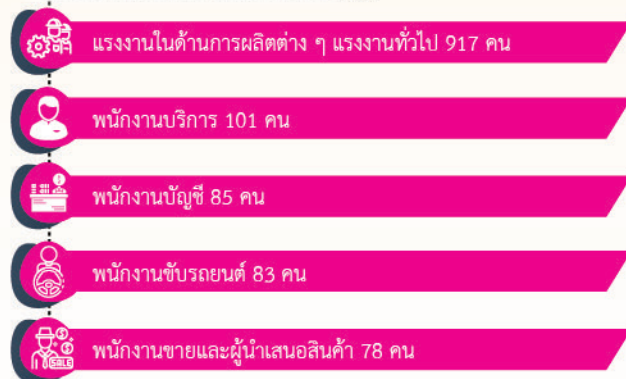
### 5 อันดับแรก ตามประเภทอาชีพ



การบรรจุงาน 2,192 คน

ลดลง 9.27% จากช่วงเดียวกันปีก่อน

### 5 อันดับแรก ตามประเภทอาชีพ



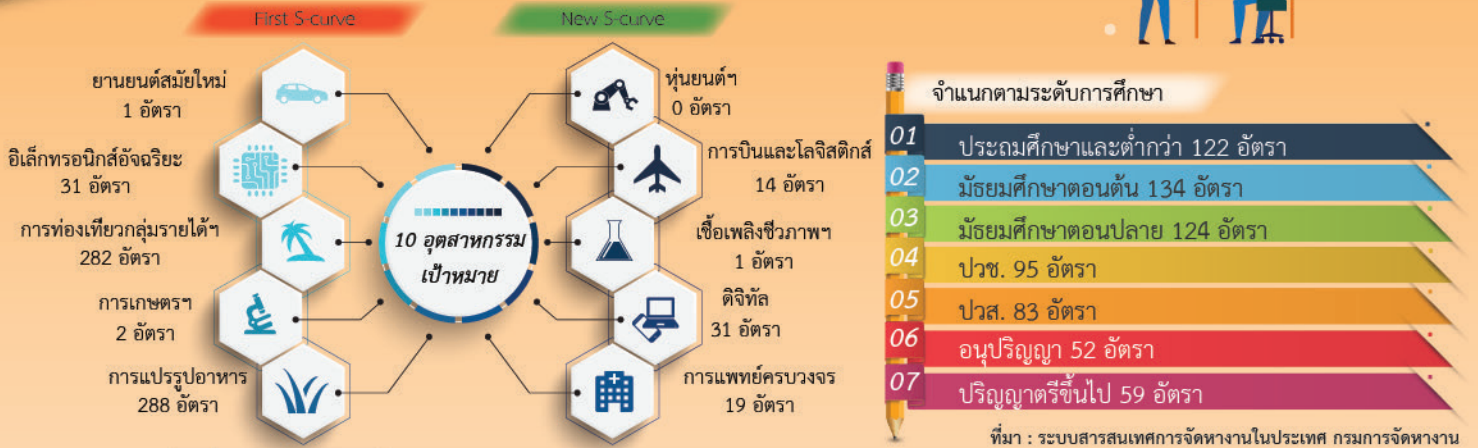
ที่มา : ระบบสารสนเทศการจัดหางานในประเทศ กรมการจัดหางาน

# ความต้องการแรงงานใน 10 อุตสาหกรรมเป้าหมาย

669 อัตรา

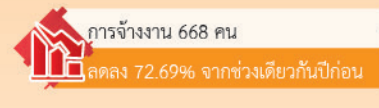
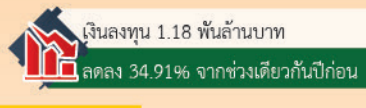
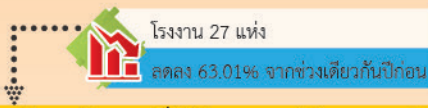


ลดลงร้อยละ 58.21% จากช่วงเดียวกันปีก่อน



## 02

### ภาวะการลงทุน



#### จำนวนโรงงานที่ได้รับอนุญาตให้ประกอบกิจการ

- สมุทรสาคร 15 แห่ง
- ประจวบคีรีขันธ์ 2 แห่ง
- เพชรบุรี 1 แห่ง
- สุพรรณบุรี 1 แห่ง
- นครปฐม 5 แห่ง
- กาญจนบุรี 2 แห่ง
- สมุทรสงคราม 1 แห่ง
- ราชบุรี 0 แห่ง

โรงงานอุตสาหกรรมผลิตภัณฑ์โลหะ โลหะขั้นมูลฐาน เครื่องจักร เครื่องกล เครื่องใช้ไฟฟ้าและยานพาหนะ ได้รับอนุญาตให้ประกอบกิจการ มากที่สุด จำนวน 6 แห่ง อุตสาหกรรมอาหาร เครื่องดื่ม และผลิตภัณฑ์จากพืช ใช้เงินลงทุน มากที่สุด 403.80 ล้านบาท และอุตสาหกรรมเคมีภัณฑ์ ปิโตรเลียม การพิมพ์ กระดาษ ผลิตภัณฑ์ยางและพลาสติก มีการจ้างงาน มากที่สุด 270 คน

#### การจ้างงานตามอุตสาหกรรม

270 คน	เคมีภัณฑ์ ปิโตรเลียม การพิมพ์ กระดาษ ผลิตภัณฑ์ยางและพลาสติก	120 คน	ผลิตภัณฑ์โลหะ โลหะขั้นมูลฐาน เครื่องจักร เครื่องกล เครื่องใช้ไฟฟ้าและยานพาหนะ
89 คน	อาหาร เครื่องดื่ม และผลิตภัณฑ์จากพืช	39 คน	สิ่งทอ เครื่องแต่งกาย ผลิตภัณฑ์หนังสัตว์ และผลิตภัณฑ์จากหนังสัตว์
10 คน	แปรรูปไม้ ผลิตภัณฑ์จากไม้ เครื่องเรือน เครื่องตกแต่งในอาคารและผลิตภัณฑ์อโลหะ	140 คน	การผลิตอื่นๆ

ที่มา : กรมโรงงานอุตสาหกรรม

## 03

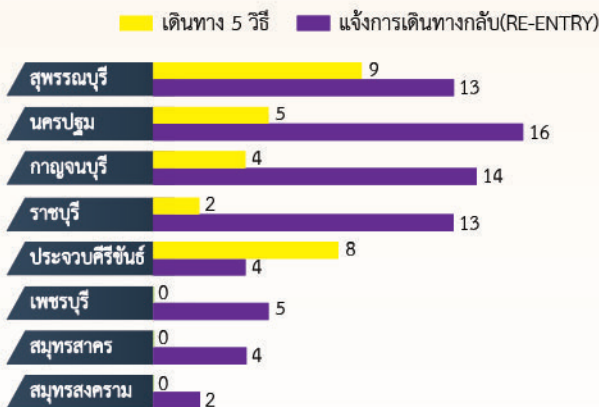
### การเดินทางไปทำงานต่างประเทศ

จากข้อมูลของกองบริหารแรงงานไทยไปต่างประเทศ ภาคตะวันตกมีแรงงานเดินทางไปทำงานต่างประเทศ จำนวน 99 คน หรือร้อยละ 2.02 ของแรงงานที่เดินทางไปทำงานต่างประเทศทั้งหมด จำแนกเป็นการเดินทาง 5 วิธี จำนวน 28 คน และ RE-ENTRY จำนวน 71 คน

การเดินทางทุกประเภท มี.ค. 62 จำนวน 152 คน  
การเดินทางทุกประเภท มี.ค. 63 จำนวน 99 คน



ลดลง 34.87%



ที่มา : กองบริหารแรงงานไทยไปต่างประเทศ

#### ประเทศที่มีผู้เดินทางไปทำงานมากที่สุด 5 อันดับแรก



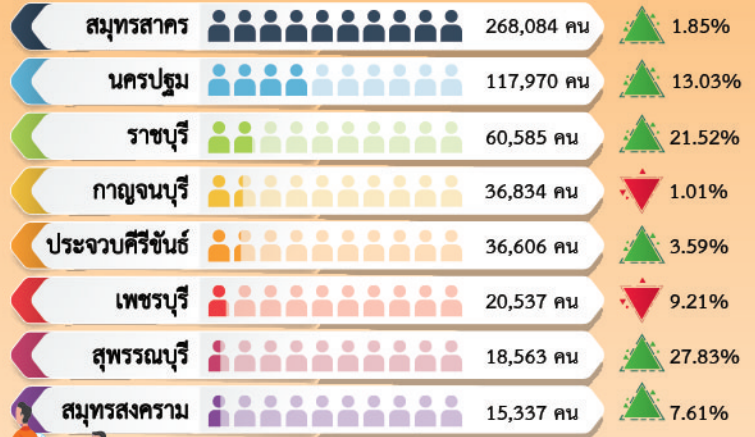


จากข้อมูลของสำนักงานจัดหางานจังหวัด ณ เดือนมีนาคม 2563 ภาคตะวันตกมีจำนวนแรงงานต่างด้าวคงเหลือ ประมาณ 5.75 แสนคน เพิ่มขึ้นจากเดือนที่ผ่านมาจำนวน 1.57 หมื่นคน (ร้อยละ 2.82) และเพิ่มขึ้นจากช่วงเดียวกันของปีก่อน ร้อยละ 6.12

จำนวนคนต่างด้าวคงเหลือ จำแนกตามประเภทการอนุญาตให้ทำงาน



จำนวนคนต่างด้าวคงเหลือ จำแนกรายจังหวัด



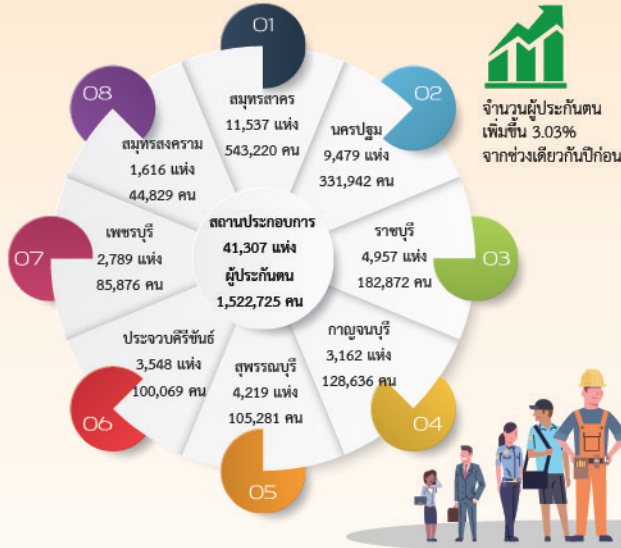
เปรียบเทียบช่วงเดียวกันปีก่อน

ที่มา : สำนักงานจัดหางานจังหวัด

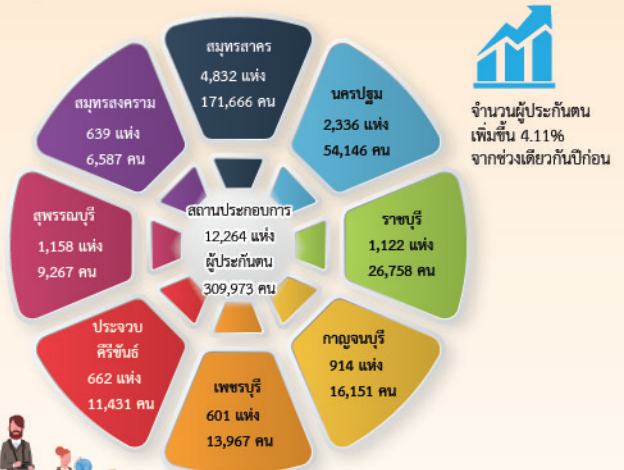
สถานประกอบการในระบบประกันสังคม



จำนวนสถานประกอบการ และผู้ประกันตนคงเหลือ ณ เดือนมีนาคม 2563



จำนวนสถานประกอบการ และแรงงานต่างด้าวที่อยู่ในระบบประกันสังคมคงเหลือ ณ เดือนมีนาคม 2563



ที่มา : สำนักงานประกันสังคมจังหวัด

ขอเชิญติดตามรับฟังรายการวิทยุ รายการ “เพื่อนแรงงาน” ทาง สวท. AM. 1593 KHz., จังหวัดราชบุรี ทุกวันพุธ เวลา 15.00 - 15.30 น.

เพจ

มาตรฐานทางคุณธรรมและจริยธรรมฯ.....

- 1 ปฏิบัติงานด้วยความซื่อสัตย์มีคุณธรรมและเสมอภาค
- 2 ให้บริการด้วยความเต็มใจ รวดเร็วและประทับใจ
- 3 มีมนุษยสัมพันธ์ ยืนยัน อดทน สามัคคี มีวินัย
- 4 พัฒนาตนเองและหน่วยงาน สรรค์สร้างสังคม
- 5 ศรีทธารักษาเกียรติ และศักดิ์ศรีของหน่วยงาน



ศูนย์บริหารข้อมูลตลาดแรงงานภาคตะวันตก  
ให้บริการข้อมูลผ่าน website : [www.doe.go.th/lmi\\_ratchaburi](http://www.doe.go.th/lmi_ratchaburi)  
เพจ “ศูนย์บริหารข้อมูลตลาดแรงงานภาคตะวันตก”