



# สถานการณ์ตลาดแรงงานภาคใต้

ปีที่ 12 ฉบับที่ 3 เดือนมีนาคม 2563

กองบริหารข้อมูลตลาดแรงงาน

ชุมพร ระนอง สุราษฎร์ธานี นครศรีธรรมราช ภูเก็ต กระบี่ พังงา ตรัง พัทลุง สงขลา บัตตานี ยะลา นราธิวาส

## บทสรุปการ

## วัตถุประสงค์

เพื่อเผยแพร่สถานการณ์ตลาดแรงงานในภาคใต้

สถานการณ์ตลาดแรงงานภาคใต้ เดือนกุมภาพันธ์ 2563 พบว่าความต้องการแรงงาน ผู้สมัครงานมาใช้บริการ และการบรรจุงาน ลดลง ร้อยละ 38.29, 38.50 และ 18.09 ตามลำดับ ในการเดินทางไปทำงานต่างประเทศ มีจำนวนเพิ่มขึ้น ร้อยละ 45.41 การทำงานของคนต่างด้าว เพิ่มขึ้น ร้อยละ 60.06 สำหรับจำนวนโรงงาน เงินลงทุนและการจ้างงานภาคใต้ เพิ่มขึ้น ร้อยละ 56.52, 93.45 และ 79.03 ตามลำดับ เมื่อเทียบกับช่วงเดียวกันของปีก่อน

ทั้งนี้ ผู้สนใจสามารถดูรายละเอียดข้อมูลและติดตามสถานการณ์ตลาดแรงงานภาคใต้ ได้ที่ [www.doe.go.th/lmi-south](http://www.doe.go.th/lmi-south) และหากท่านมีข้อคิดเห็นหรือเสนอแนะสามารถติดต่อได้ที่ E-mail : [lmi\\_ska@hotmail.com](mailto:lmi_ska@hotmail.com)



## คณะผู้จัดทำ:

อำนวยการโดย : นางสาวสุกกุล ไตรรัตน์ผลาด  
ผู้อำนวยการกองบริหารข้อมูลตลาดแรงงาน  
จัดทำโดย : ศูนย์บริหารข้อมูลตลาดแรงงานภาคใต้ ศาลากลางจังหวัดสงขลา  
หลังเก่า (ชั้น 1) ถนนราชดำเนิน ตำบลบ่อยาง อำเภอเมือง จังหวัดสงขลา  
90000 โทรศัพท์ / โทรสาร : 0-7432-5042  
เว็บไซต์ : [www.doe.go.th/lmi-south](http://www.doe.go.th/lmi-south) E-mail : [lmi\\_ska@hotmail.com](mailto:lmi_ska@hotmail.com)

## สารบัญ

การให้บริการจัดหางานในประเทศโดยรัฐ	หน้า 1
ภาวะการมีงานทำของประชากร	หน้า 2
การเดินทางไปทำงานต่างประเทศ	หน้า 3
การทำงานของคนต่างด้าว	หน้า 3
ภาวะการลงทุน	หน้า 4

## การให้บริการจัดหางานในประเทศโดยรัฐ

การให้บริการจัดหางานในประเทศโดยรัฐ เดือนกุมภาพันธ์ 2563

ตำแหน่งงานว่าง (อัตรา)

4,246 2,620



ลดลง 1,626  
38.29 %

ผู้สมัครงานที่ใช้บริการ (คน)

5,036 3,097



ลดลง 1,939  
38.50 %

บรรจุงาน (คน)

3,527 2,889

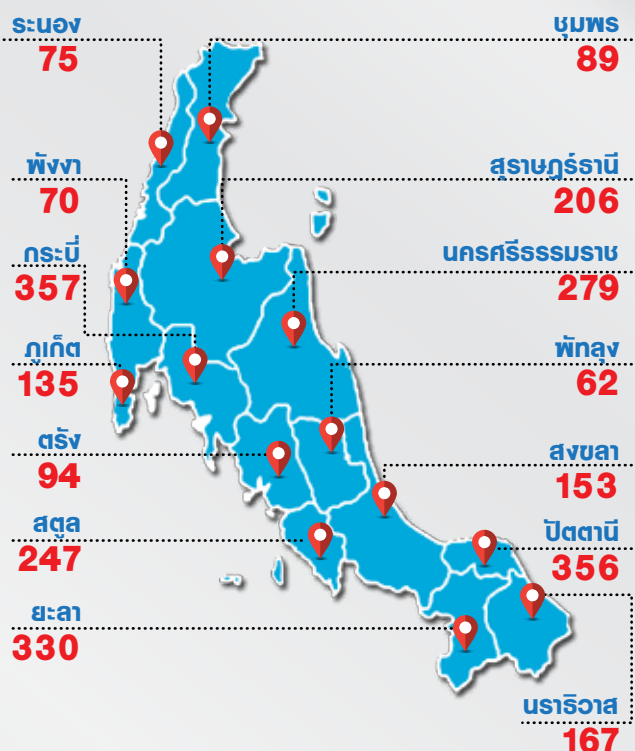


ลดลง 638  
18.09 %

กุมภาพันธ์ 2562

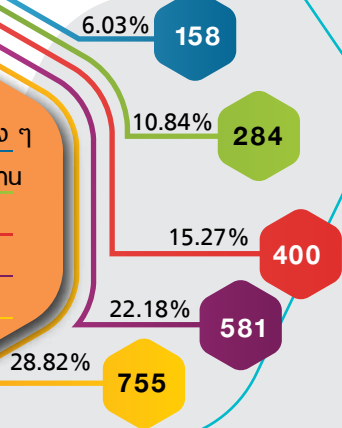
กุมภาพันธ์ 2563

ความต้องการแรงงาน จำแนกรายจังหวัด



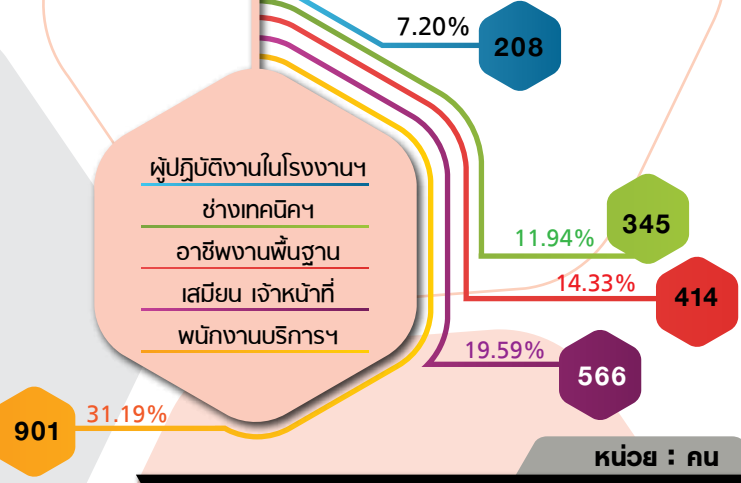
## อาชีพที่มีความต้องการมากที่สุด 5 อันดับ เดือนกุมภาพันธ์ 2563

ผู้ประกอบวิชาชีพด้านต่าง ๆ  
ช่างเทคนิคและผู้ปฏิบัติงาน  
อาชีพงานพื้นฐาน  
เสมียน เจ้าหน้าที่  
พนักงานบริการฯ



## อาชีพที่ได้รับการบรรจุนานมากที่สุด 5 อันดับ เดือนกุมภาพันธ์ 2563

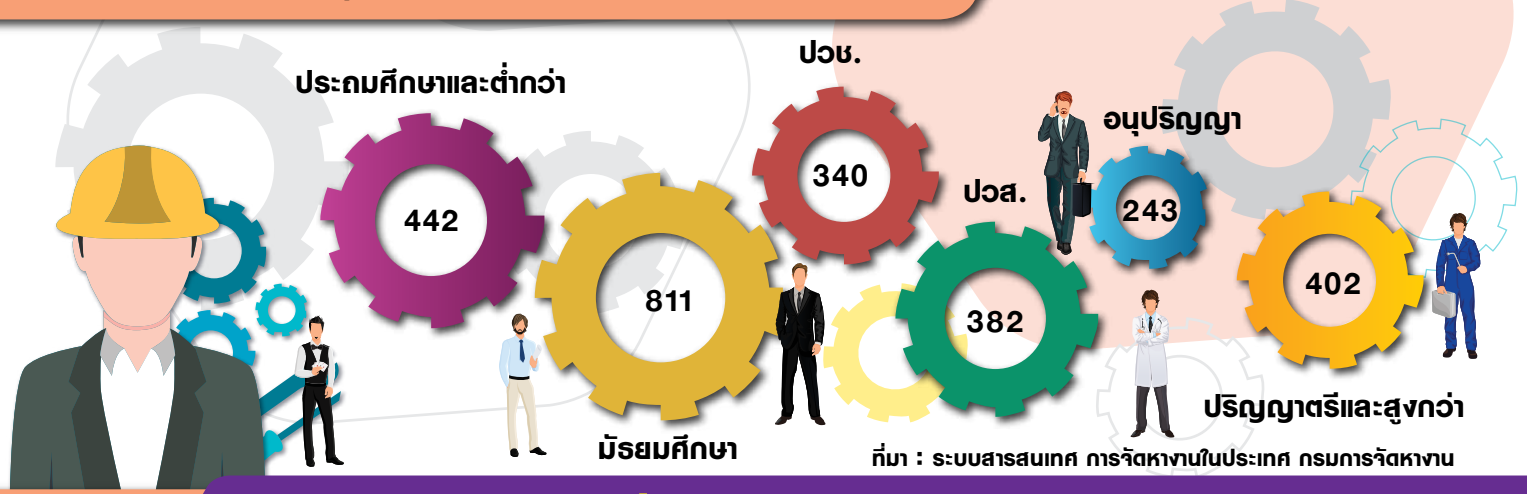
ผู้ปฏิบัติงานในโรงงานฯ  
ช่างเทคนิคฯ  
อาชีพงานพื้นฐาน  
เสมียน เจ้าหน้าที่  
พนักงานบริการฯ



หน่วย : คน

## ความต้องการแรงงาน จำแนกตามวุฒิการศึกษา เดือนกุมภาพันธ์ 2563

หน่วย : อัตรา



## ภาวะการมีงานทำของประชากร

### โครงสร้างประชากรภาคใต้และอัตราการว่างงาน เดือนกุมภาพันธ์ 2563

ประชากรอายุ 15 ปีขึ้นไป	ปี 2563	ปี 2562	อัตรา	การเปลี่ยนแปลง
ประชากรอายุ 15 ปีขึ้นไป	7,469,100	7,416,400	0.71	▲
ผู้อยู่ในกำลังแรงงาน	5,366,700	5,205,000	3.11	▲
ผู้มีงานทำ	5,296,800	5,123,400	3.38	▲
ผู้ว่างงาน	67,500	80,400	16.04	▼
กำลังแรงงานที่รอดูเวลา	2,500	1,200	108.33	▲
ผู้อยู่ในกำลังแรงงาน	2,102,400	2,211,400	4.93	▼
ทำงานบ้าน	702,700	733,200	4.16	▼
เรียนหนังสือ	607,800	611,200	0.56	▼
อื่น ๆ	791,900	867,100	8.67	▼

อัตราการมีส่วนร่วมในกำลังแรงงาน ในปี 2563 เท่ากับ **71.85%** เพิ่มขึ้น จากช่วงเดียวกันของปีก่อน **1.67%**  
 อัตราการว่างงาน ในปี 2563 เท่ากับ **1.26%** ลดลง กับช่วงเดียวกันของปีก่อน **0.28%**

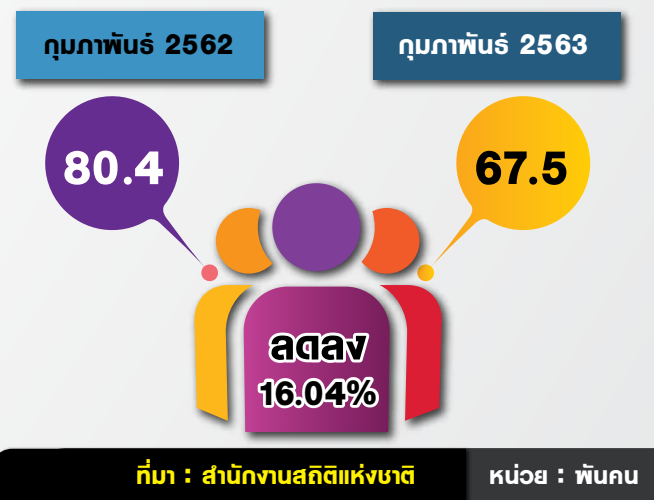
หน่วย : คน

## ประสบการณ์ทำงานของผู้ว่างงาน



หน่วย : พันคน

## การว่างงาน เดือนกุมภาพันธ์ ปี 62 และ ปี 63



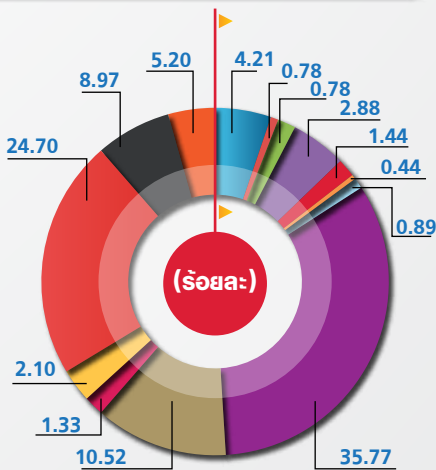
ที่มา : สำนักงานสถิติแห่งชาติ

หน่วย : พันคน

## การเดินทางไปทำงานต่างประเทศ

### การเดินทางไปทำงานต่างประเทศ จำแนกรายจังหวัด

นครศรีธรรมราช	38
กระบี่	7
พังงา	7
ภูเก็ต	26
สุราษฎร์ธานี	13
ระนอง	4
ชุมพร	8
สงขลา	323
สตูล	95
ตรัง	12
พัทลุง	19
ปัตตานี	223
ยะลา	81
นราธิวาส	47



หน่วย : คน

### เปรียบเทียบกับปีที่ผ่านมา

กุมภาพันธ์ 2563	กุมภาพันธ์ 2562	เพิ่มขึ้น 45.41%
903	621	

### จำนวนแรงงานจำแนกตามระดับการศึกษา

ระดับการศึกษา	Re-entry	กรณีทวง 5 ปี	รวม
ประถมศึกษา	289	3	292
มัธยมศึกษา	242	12	254
ปวช. ปวส. อนุปริญญา	73	20	93
ปริญญาตรี	245	18	263
อื่น ๆ	1	-	1
รวม	850	53	903

ที่มา : กองบริหารแรงงานไทยไปต่างประเทศ

หน่วย : คน

## การทำงานของคนต่างด้าว

### จำนวนคนต่างด้าวจำแนกตามการอนุญาตให้ทำงาน

เดือนกุมภาพันธ์ 2563 ภาคใต้มีแรงงานต่างด้าว รวมทั้งสิ้น 396,245 คน

มาตรา 59

มาตรา 62  
ส่งเสริมการลงทุน BOI

มาตรา 63  
ชนกลุ่มน้อย

มาตรา 64  
ลักษณะไป-กลับ หรือตามฤดูกาล

390,781 คน

632 คน

809 คน

4,023 คน

ตลอดชีพ  
236 คน

ทั่วไป  
18,903 คน

พินิจสัญญาชาติเดิม  
126,417 คน

นำเข้าตาม MOU  
69,539 คน

พินิจสัญญาชาติ ดำเนินการจัดทำ  
/ปรับปรุงทะเบียนประวัติ 175,686 คน

เดือนกุมภาพันธ์ 2563 ภาคใต้มีแรงงานต่างด้าว รวมทั้งสิ้น 396,245 คน

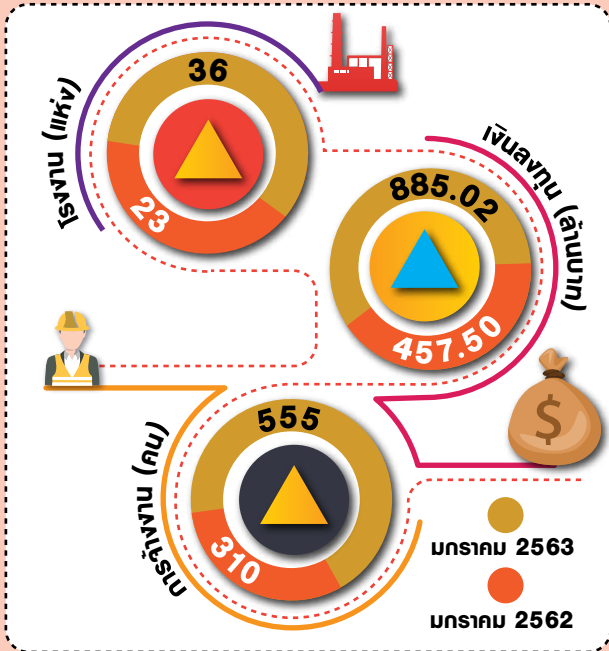
เพิ่มขึ้น จากช่วงเดียวกันของปีที่ผ่านมา 148,684 คน ร้อยละ 60.06

เมื่อเปรียบเทียบกับเดือนที่ผ่านมา เพิ่มขึ้น จำนวน 5,282 คน ร้อยละ 1.35

ที่มา : สำนักบริหารแรงงานต่างด้าว

# ภาวะการลงทุน

แสดงจำนวนโรงงาน เงินลงทุน และการจ้างงาน  
ของอุตสาหกรรมที่ได้รับอนุญาตให้ประกอบกิจการใหม่  
เดือนมกราคม 2562 และเดือนมกราคม 2563

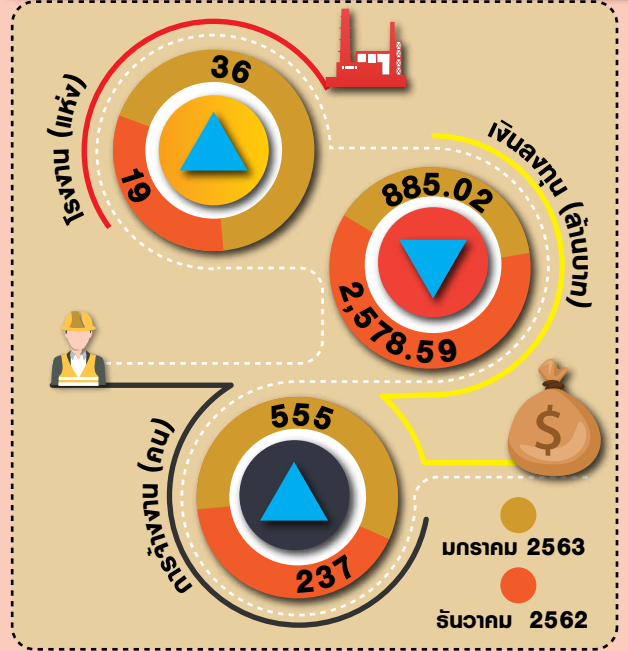


เมื่อเปรียบเทียบกับช่วงเดือนเดียวกันของปีก่อน พบว่า  
จำนวนจำนวนโรงงาน เงินลงทุน และการจ้างงาน

**เพิ่มขึ้น**

ร้อยละ 56.52, 93.45 และ 79.03 ตามลำดับ

แสดงจำนวนโรงงาน เงินลงทุน และการจ้างงาน  
ของอุตสาหกรรมที่ได้รับอนุญาตให้ประกอบกิจการใหม่  
เปรียบเทียบเดือนธันวาคม 2562 และเดือนมกราคม 2563

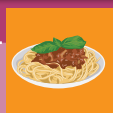


เมื่อเปรียบเทียบกับเดือนที่พ่วงมา พบว่า  
จำนวนโรงงานและการจ้างงาน **เพิ่มขึ้น** ร้อยละ

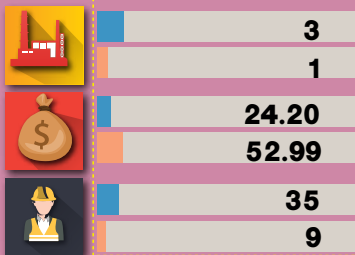
89.47 และ 134.18 จำนวนเงินลงทุน **ลดลง**

ร้อยละ 65.68 ตามลำดับ

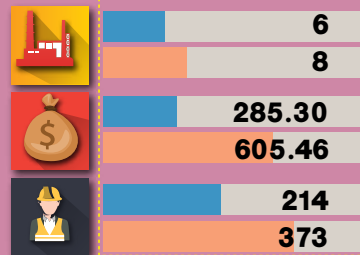
แสดงการลงทุนใหม่ในอุตสาหกรรมจำแนกตามจำนวนโรงงาน เงินลงทุน และการจ้างงาน  
เดือนมกราคม 2562 และเดือนมกราคม 2563



อาหาร เครื่องดื่ม  
และผลิตภัณฑ์จากพืช



แปรรูปไม้ ผลิตภัณฑ์จากไม้  
เครื่องเรือน เครื่องตกแต่งในอาคาร  
และผลิตภัณฑ์ท่อโลหะ

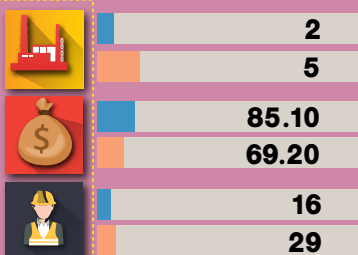


มกราคม 2562

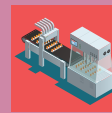
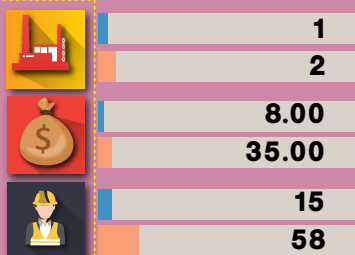
มกราคม 2563



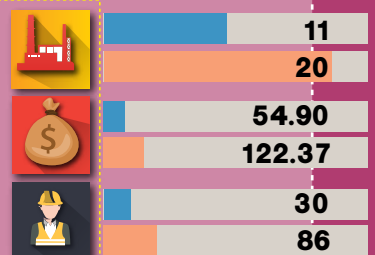
เคมีภัณฑ์ ปิโตรเลียม  
กระดาษ การพิมพ์  
ผลิตภัณฑ์ยางและพลาสติก



ผลิตภัณฑ์โลหะ: โลหะขึ้นพื้นฐาน  
เครื่องจักร เครื่องใช้ไฟฟ้า  
และยานพาหนะ



การผลิตอื่น ๆ



รวมทั้งสิ้น

มกราคม 2562  
มกราคม 2563



23

36



457.50

885.02



310

555

ที่มา : กรมโรงงานอุตสาหกรรม