



# Western Labour Market Situation

สถานการณ์ตลาดแรงงานภาคตะวันตก

ปีที่ 12 ฉบับที่ 5 ประจำเดือนพฤษภาคม 2563

ราชบุรี กาญจนบุรี สุพรรณบุรี นครปฐม สมุทรสาคร สมุทรสงคราม เพชรบุรี ประจวบคีรีขันธ์ [www.doe.go.th/lmi\\_ratchaburi](http://www.doe.go.th/lmi_ratchaburi)



**ผู้มีงานทำ 3.45 ล้านคน เพิ่มขึ้นจากช่วงเดียวกันปีก่อน ร้อยละ 0.21**  
**ผู้ว่างงาน ประมาณ 2.32 หมื่นคน คิดเป็นอัตราการว่างงาน ร้อยละ 0.67**

ความต้องการแรงงาน (ตำแหน่งงาน) เดือนเมษายน 63 ลดลงจากช่วงเดียวกันปีก่อน ร้อยละ 30.07

ซึ่งอาจมีผลมาจากภายใต้มาตรการการควบคุมโรคระบาดของโรคโควิด-19 ที่ยังคงเข้มงวดอยู่

## คณะผู้จัดทำ.....

ที่ปรึกษา : นางสาวสุกฤดี ไตรรัตน์ผลาดล  
ผู้อำนวยการกองบริหารข้อมูลตลาดแรงงาน  
จัดทำโดย : ศูนย์บริหารข้อมูลตลาดแรงงานภาคตะวันตก  
สถาบันพัฒนาฝีมือแรงงาน 4 ราชบุรี อาคาร H (ฝึกอบรม) ชั้น 2 เลขที่ 113 หมู่ที่ 10  
ต.เจดีย์หัก อ.เมือง จ.ราชบุรี 70000  
โทรศัพท์ 0-3232-6458 โทรสาร 0-3232-6082

## บทบรรณาธิการ....

สถานการณ์ตลาดแรงงานภาคตะวันตก เดือนเมษายน 2563 ความต้องการแรงงาน ผู้สมัครงาน และการบรรจุงาน ลดลงร้อยละ 30.07, 8.78 และ 44.61 ตามลำดับ เมื่อเปรียบเทียบกับช่วงเดียวกันปีก่อน โดยอุตสาหกรรมที่ยังมีความต้องการแรงงานมากที่สุด ได้แก่ อุตสาหกรรมการผลิตเส้นใยประดิษฐ์ ร้อยละ 13.08

สำหรับแรงงานที่เดินทางไปทำงานต่างประเทศ ลดลงร้อยละ 94.76 เมื่อเปรียบเทียบกับช่วงเดียวกันปีก่อน ส่วนแรงงานต่างด้าวคงเหลือประมาณ 5.12 แสนคน ลดลงร้อยละ 6.34 เมื่อเปรียบเทียบกับช่วงเดียวกันปีก่อน

ติดตามรายละเอียดของเนื้อหาสาระได้ในเล่ม ทั้งนี้ หากท่านมีข้อคิดเห็นหรือข้อเสนอแนะสามารถแจ้งได้ที่ e-mail : [lm\\_rbr@doe.go.th](mailto:lm_rbr@doe.go.th)

# CONTENTS

ส	า	ร	บ	ณ
ภาวะการทำงานของประชากร				2
ภาวะความต้องการแรงงาน				3
การเดินทางไปทำงานต่างประเทศ				4
การทำงานของคนต่างด้าว				4



## วัตถุประสงค์.....

เพื่อเผยแพร่สถานการณ์ตลาดแรงงานภาคตะวันตก



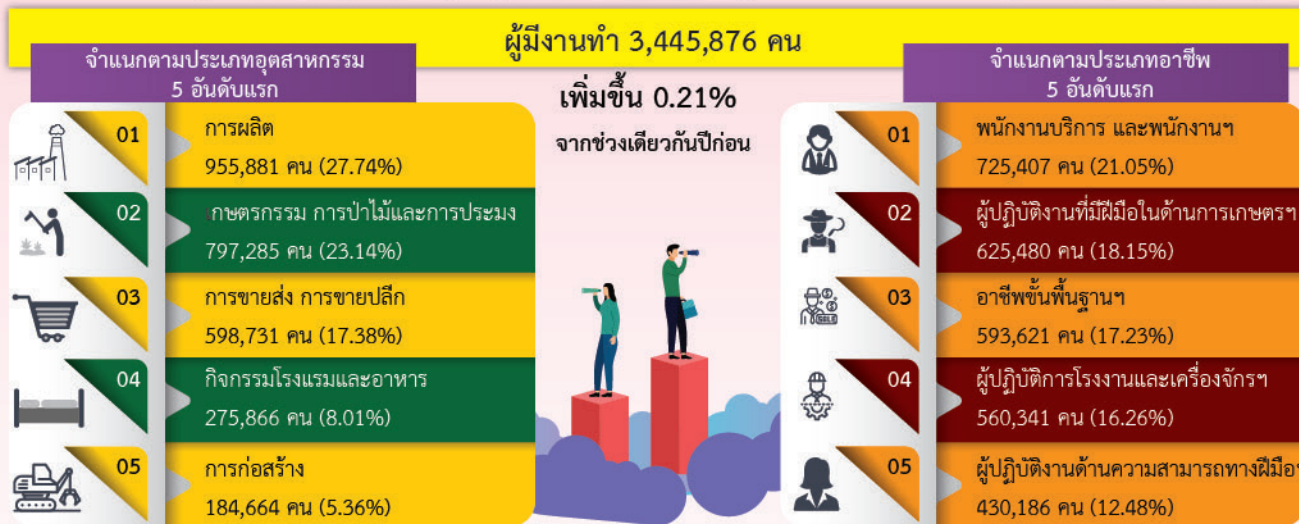
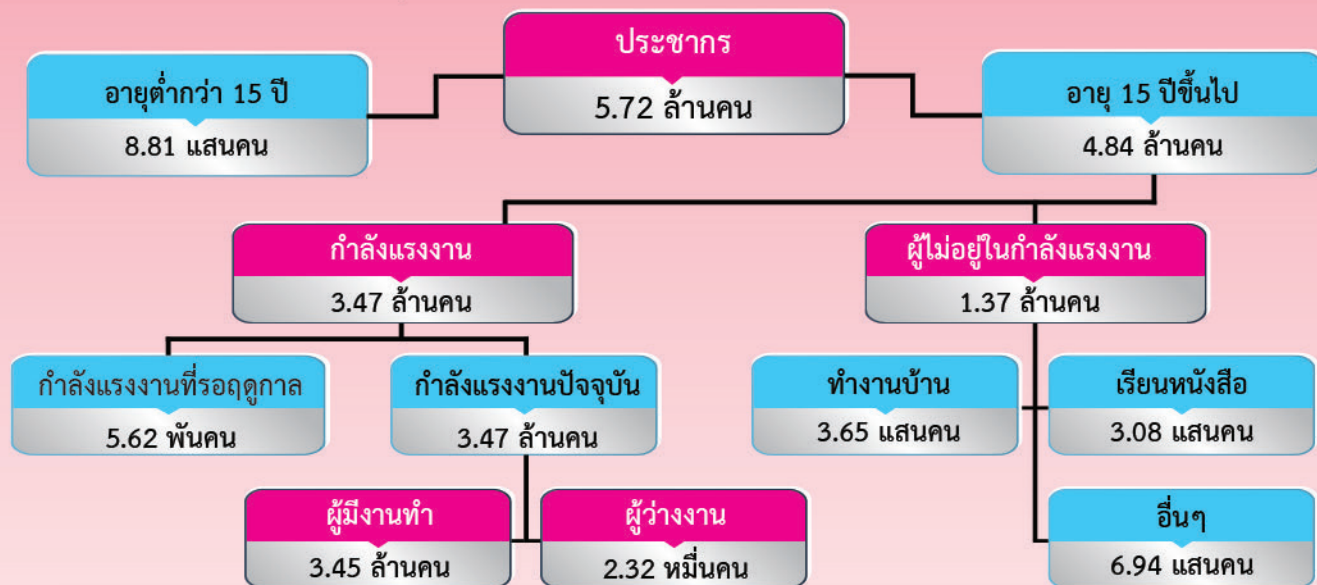
# ภาวะการทำงานของประชากร

# 01

## เดือนกุมภาพันธ์ 2563

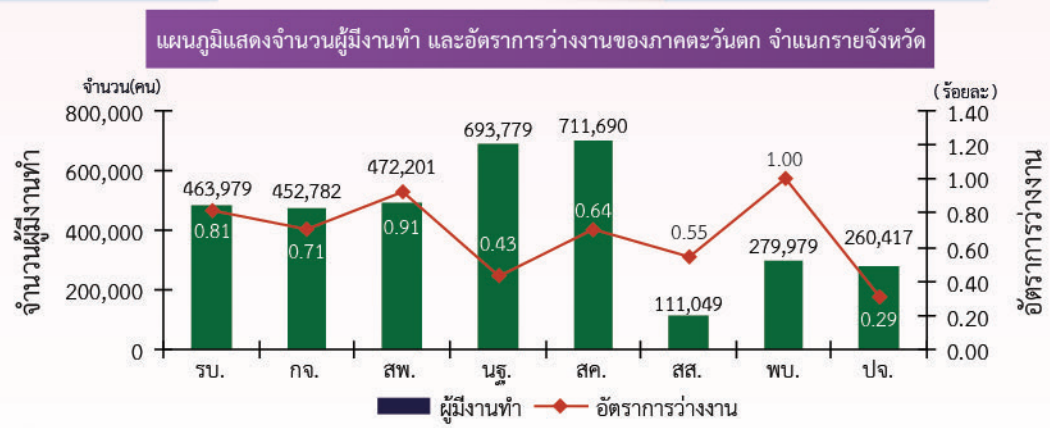
8 จังหวัดภาคตะวันออกเฉียงเหนือมีประชากรประมาณ 5.72 ล้านคน เป็นผู้ที่อยู่กำลังแรงงานร้อยละ 60.72 ของจำนวนประชากร อยู่นอกกำลังแรงงาน ร้อยละ 23.89 ผู้มีงานทำประมาณ 3.45 ล้านคน หรือร้อยละ 99.17 ของผู้อยู่ในกำลังแรงงาน ผู้ว่างงานมีร้อยละ 0.67

เมื่อเปรียบเทียบกับช่วงเดียวกันปีก่อน พบว่า ประชากรเพิ่มขึ้น ร้อยละ 0.49 ผู้ว่างงานเพิ่มขึ้น ร้อยละ 18.42 ผู้ไม่อยู่ในกำลังแรงงาน เพิ่มขึ้นร้อยละ 1.88 และประชากรที่มีอายุต่ำกว่า 15 ปี ลดลงร้อยละ 1.03



**ผู้ว่างงาน**  
23,174 คน

เพิ่มขึ้น 18.42%  
จากช่วงเดียวกันปีก่อน



# ภาวะความต้องการแรงงาน

# 02



การให้บริการจัดหางานในประเทศ ผ่านสำนักงานจัดหางานของรัฐ ในภาคตะวันตก ณ เดือน เมษายน 2563 พบว่า มีความต้องการแรงงานในระดับมัธยมศึกษา ร้อยละ 38.45 รองลงมาได้แก่ ระดับประถมศึกษาและต่ำกว่า ร้อยละ 27.44 ระดับปวช. ร้อยละ 13.66 และระดับปวส. ร้อยละ 12.13

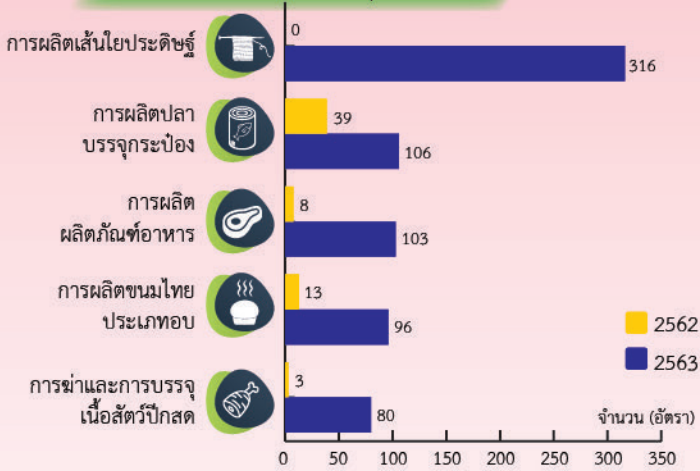


ตำแหน่งงานว่าง 2,416 อัตรา

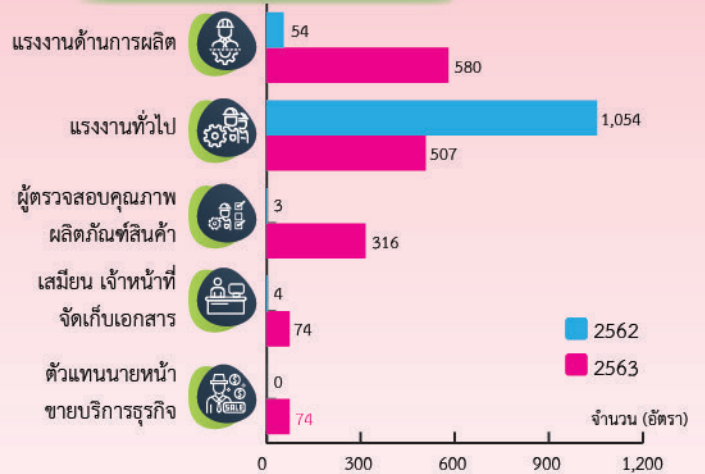
📉 ลดลง 30.07% จากช่วงเดียวกันปีก่อน

📈 เพิ่มขึ้น 77.65% จากเดือนก่อน

5 อันดับแรก ตามประเภทอุตสาหกรรม



5 อันดับแรก ตามประเภทอาชีพ



ผู้สมัครงานที่มาใช้บริการ 2,753 คน

📉 ลดลง 8.78% จากช่วงเดียวกันปีก่อน

📉 ลดลง 3.20% จากเดือนก่อน

5 อันดับแรก ตามประเภทอาชีพ

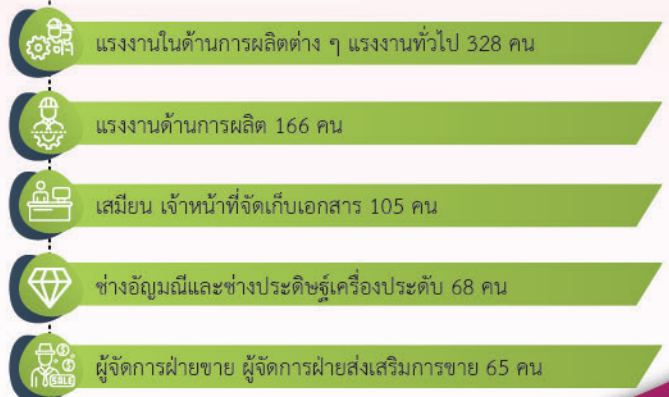


การบรรจุงาน 1,712 คน

📉 ลดลง 44.61% จากช่วงเดียวกันปีก่อน

📉 ลดลง 21.90% จากเดือนก่อน

5 อันดับแรก ตามประเภทอาชีพ



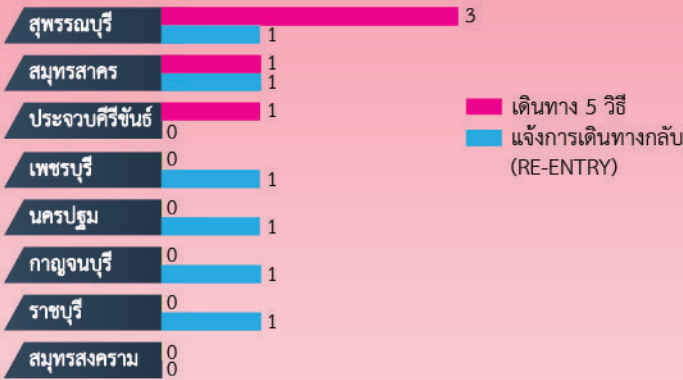
ที่มา : ระบบบริการจัดหางานในประเทศผ่านระบบอิเล็กทรอนิกส์ (e-Service) กรมการจัดหางาน

จากข้อมูลของกองบริหารแรงงานไทยไปต่างประเทศ ภาคตะวันตกมีแรงงานเดินทางไปทำงานต่างประเทศ จำนวน 11 คน หรือร้อยละ 1.43 ของแรงงานที่เดินทางไปทำงานต่างประเทศทั้งหมด จำแนกเป็นการเดินทาง 5 วิธี จำนวน 5 คน และ RE-ENTRY จำนวน 6 คน

การเดินทางทุกประเภท เม.ย. 63 จำนวน 11 คน

- 📉 ลดลง 94.76% จากช่วงเดียวกันปีก่อน
- 📉 ลดลง 88.89% จากเดือนก่อน

จำนวนการเดินทางไปทำงานต่างประเทศ จำแนกรายจังหวัด



ประเทศที่มีผู้เดินทางไปทำงานมากที่สุด 5 อันดับแรก



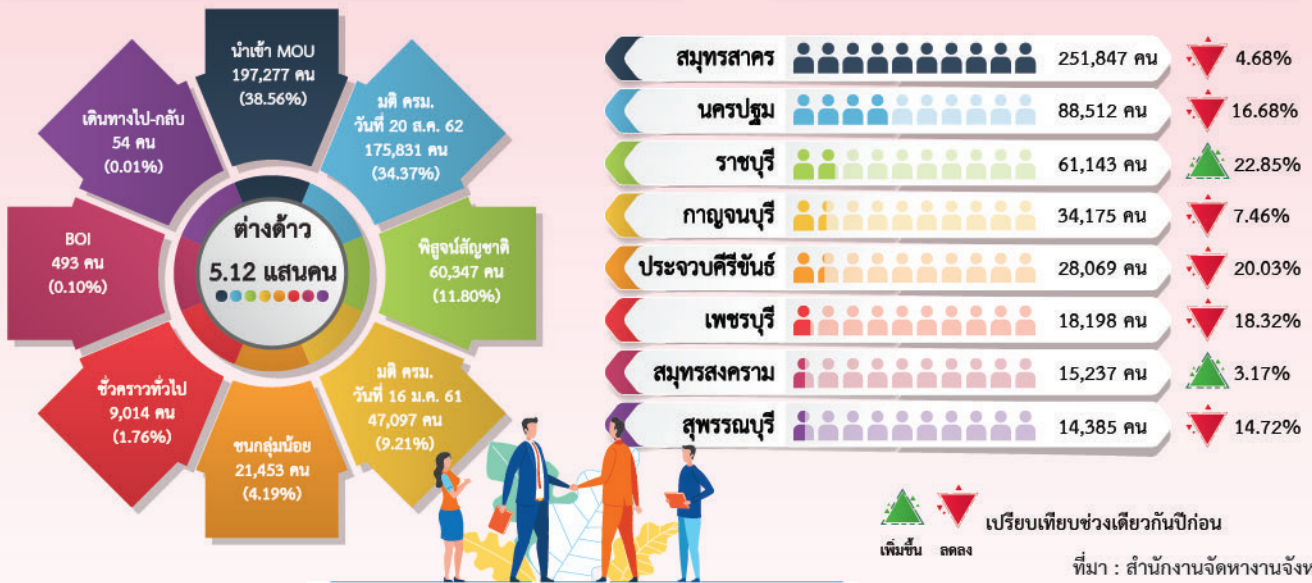
ที่มา : กองบริหารแรงงานไทยไปต่างประเทศ

- 📉 ลดลง 6.34% จากช่วงเดียวกันปีก่อน
- 📉 ลดลง 10.96% จากเดือนก่อน

จากข้อมูลของสำนักงานจัดหางานจังหวัด ณ เดือนเมษายน 2563 ภาคตะวันตกมีจำนวนแรงงานต่างด้าวคงเหลือ ประมาณ 5.12 แสนคน ลดลงจากช่วงเดียวกันของปีก่อน จำนวน 3.46 หมื่นคน และลดลงจากเดือนที่ผ่านมา จำนวน 6.30 หมื่นคน

จำนวนคนต่างด้าวคงเหลือ จำแนกตามประเภทการอนุญาตให้ทำงาน

จำนวนคนต่างด้าวคงเหลือ จำแนกรายจังหวัด



ขอเชิญติดตามรับฟังรายการวิทยุ รายการ “เพื่อนแรงงาน” ทาง สวท. AM. 1593 KHz., จังหวัดราชบุรี ทุกวันพุธ เวลา 15.00 - 15.30 น. เพลจ

มาตรฐานทางคุณธรรมและจริยธรรมฯ.....

- ข้อ 1 ปฏิบัติงานด้วยความซื่อสัตย์มีคุณธรรมและเสมอภาค
- ข้อ 2 ให้บริการด้วยความเต็มใจ รวดเร็วและประทับใจ
- ข้อ 3 มีมนุษยสัมพันธ์ ชยัน อดทน สามัคคี มีวินัย
- ข้อ 4 พัฒนาตนเองและหน่วยงาน สรรค์สร้างสังคม
- ข้อ 5 ศรัทธารักษาเกียรติ และศักดิ์ศรีของหน่วยงาน



ศูนย์บริหารข้อมูลตลาดแรงงานภาคตะวันตก  
 ให้บริการข้อมูลผ่าน website : [www.doe.go.th/lmi\\_ratchaburi](http://www.doe.go.th/lmi_ratchaburi)  
 เพลจ “ศูนย์บริหารข้อมูลตลาดแรงงานภาคตะวันตก”